

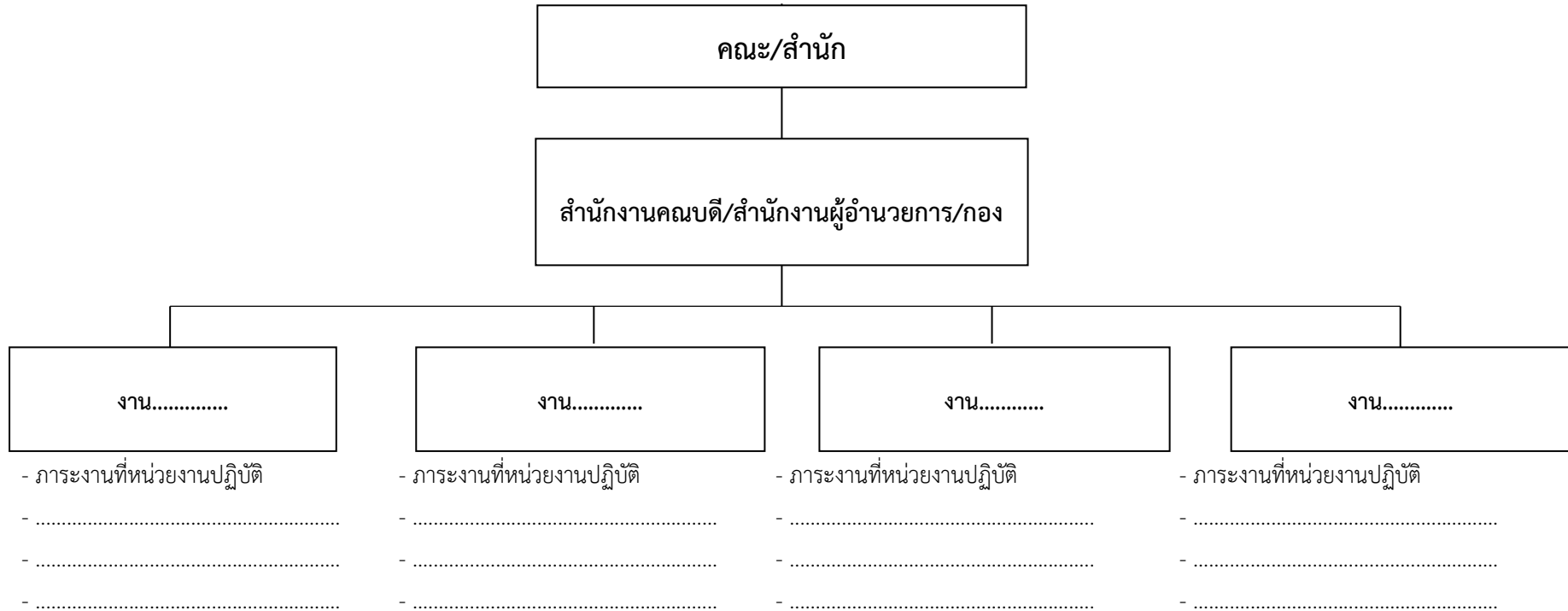


การวิเคราะห์ภาระงาน กรอบอัตรากำลังของ
ข้าราชการพลเรือนในสถาบันอุดมศึกษาและพนักงานมหาวิทยาลัย
(สายสนับสนุน) พ.ศ. 2562 - 2565



คณะ/วิทยาลัย/สำนัก/ศูนย์/(หน่วยงาน)
มหาวิทยาลัยราชภัฏอุบลราชธานี ในพระบรมราชูปถัมภ์

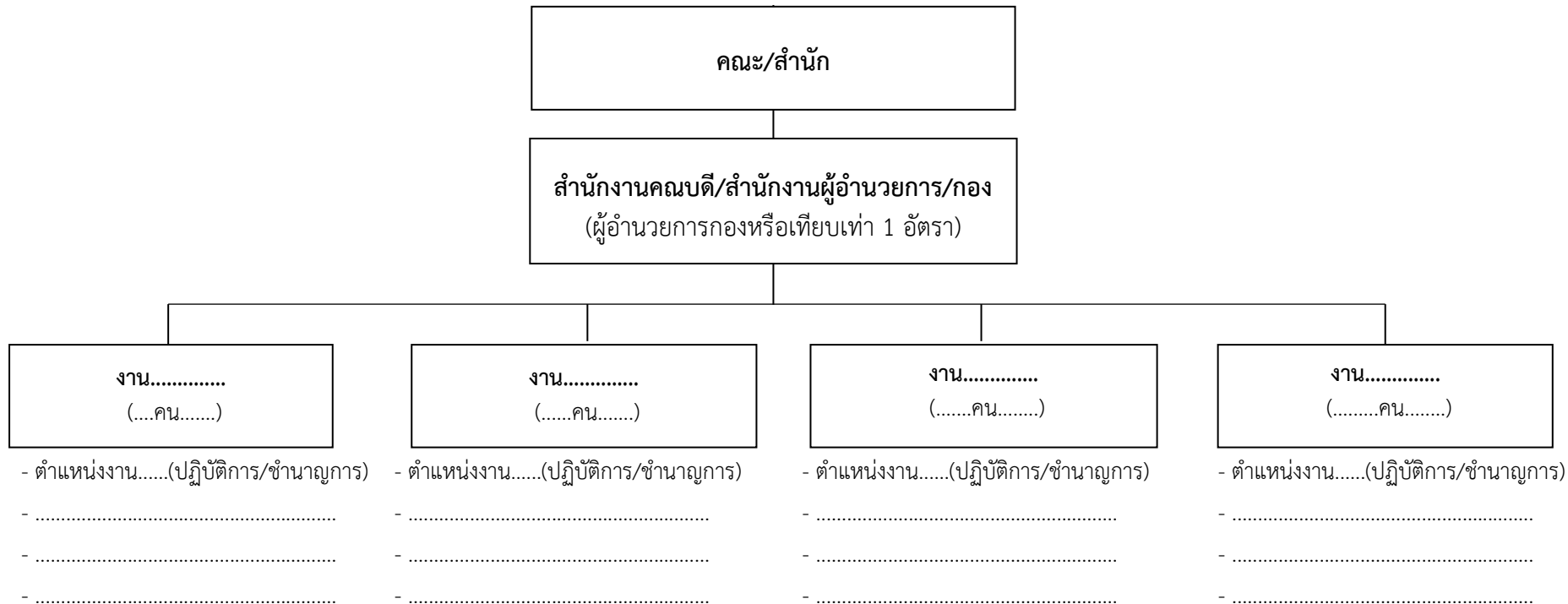
ส่วนที่ 1 โครงสร้างการแบ่งส่วนงาน.....(ชื่อหน่วยงาน).....



การจัดแบ่งโครงสร้างตามประกาศมหาวิทยาลัยราชภัฏวไลยอลงกรณ์ ในพระบรมราชูปถัมภ์ จังหวัดปทุมธานี
เรื่อง การแบ่งส่วนราชการภายในมหาวิทยาลัยราชภัฏวไลยอลงกรณ์ ในพระบรมราชูปถัมภ์ จังหวัดปทุมธานี พ.ศ. 2561 ประกาศ ณ วันที่ 10 ตุลาคม พ.ศ.2561

ณ วันที่ 10 ตุลาคม 2561

ส่วนที่ 2 โครงสร้างอัตรากำลัง/ตำแหน่งใน(ชื่อหน่วยงาน).....



* หน่วยงานใดที่บุคลากรอยู่ในระดับชำนาญการ ให้แยกใส่เฉพาะชื่อตำแหน่งนั้นในระดับชำนาญการเท่าจำนวนจริง

การจัดแบ่งโครงสร้างตามประกาศมหาวิทยาลัยราชภัฏวไลยอลงกรณ์ ในพระบรมราชูปถัมภ์ จังหวัดปทุมธานี
เรื่อง การแบ่งส่วนราชการภายในมหาวิทยาลัยราชภัฏวไลยอลงกรณ์ ในพระบรมราชูปถัมภ์ จังหวัดปทุมธานี พ.ศ. 2561 ประกาศ ณ วันที่ 10 ตุลาคม พ.ศ.2561

ณ วันที่ 10 ตุลาคม 2561

การจัดหน้าที่ความรับผิดชอบ การแบ่งงาน และการกำหนดตำแหน่งใน สำนักงาน...(คณะ/วิทยาลัย/ศูนย์/สำนัก/กอง)

| ลำดับที่ | หน้าที่ความรับผิดชอบ | การแบ่งงานภายใน | การกำหนดกลุ่มตำแหน่ง |
|----------|---|------------------------|---|
| 1 | ปฏิบัติงานธุรการและงานสารบรรณตามระเบียบสำนักนายกรัฐมนตรีว่าด้วยงานสารบรรณและระบบงานธุรการของ..... | ตัวอย่าง สำนักงานคณบดี | บริหาร 1 อัตรา (ผู้อำนวยการกองหรือเทียบเท่า 1 อัตรา) |
| 2 | | 1.งาน..... | งาน.....จำนวน.....อัตรา |
| 3 | | 2.งาน..... | - ตำแหน่งงาน.....(ปฏิบัติการ/ชำนาญการ 1 อัตรา) |
| 4 | | 3.งาน..... | - ตำแหน่งงาน.....(ปฏิบัติการ/ชำนาญการ 1 อัตรา) |
| 5 | | 4.งาน..... | - ตำแหน่งงาน.....(ปฏิบัติการ/ชำนาญการ 1 อัตรา) |
| 6 | | | งาน.....จำนวน.....อัตรา |
| 7 | | | - ตำแหน่งงาน.....(ปฏิบัติการ/ชำนาญการ 1 อัตรา) |
| 8 | | | - ตำแหน่งงาน.....(ปฏิบัติการ/ชำนาญการ 1 อัตรา) |
| 9 | | | - ตำแหน่งงาน.....(ปฏิบัติการ/ชำนาญการ 1 อัตรา) |
| 10 | | | งาน.....จำนวน.....อัตรา |
| 11 | | | - ตำแหน่งงาน.....(ปฏิบัติการ/ชำนาญการ 1 อัตรา) |
| 12 | | | - ตำแหน่งงาน.....(ปฏิบัติการ/ชำนาญการ 1 อัตรา) |
| 13 | | | - ตำแหน่งงาน.....(ปฏิบัติการ/ชำนาญการ 1 อัตรา) |
| 14 | | | งาน.....จำนวน.....อัตรา |
| 15 | | | - ตำแหน่งงาน.....(ปฏิบัติการ/ชำนาญการ 1 อัตรา) |
| 16 | | | - ตำแหน่งงาน.....(ปฏิบัติการ/ชำนาญการ 1 อัตรา) |
| 17 | | | - ตำแหน่งงาน.....(ปฏิบัติการ/ชำนาญการ 1 อัตรา) |
| | | | รวมอัตรา |
| | | | ผู้ปฏิบัติงานที่เกี่ยวข้องกับงานการเจ้าหน้าที่ ที่เป็นเครือข่ายHR |
| | | | ในหน่วยงานคือ 1.....(ชื่อ-นามสกุล)..... โทรศัพท์..... |
| | | | อีเมล: หน่วยงาน.....อีเมล: ผู้ประสานงาน..... |

ณ วันที่ 10 ตุลาคม 2561

