

แผนกลยุทธ์ 5 ปี (พ.ศ.2560 - 2564)



คณะวิทยาการจัดการ

ฉบับปรับปรุง เดือนมิถุนายน พ.ศ.2560

ศึกษาดี มีคุณธรรม วิทยาการก้าวล้ำ นำสู่สากล

## บทนำ

ตามที่มหาวิทยาลัยราชภัฏวไลยอลงกรณ์ ในพระบรมราชูปถัมภ์ ได้นำแนวทางการบริหารราชการแผ่นดิน แผนพัฒนาเศรษฐกิจและสังคมแห่งชาติ ฉบับที่ 12 (พ.ศ. 2560 - 2564) ของสำนักงานคณะกรรมการอุดมศึกษา (สกอ.) พระราชบัญญัติมหาวิทยาลัยราชภัฏ พ.ศ. 2547 แผนยุทธศาสตร์ มหาวิทยาลัยราชภัฏวไลยอลงกรณ์ ในระยะ 20 ปี พ.ศ.2560 - 2579 รวมทั้งนโยบายของสภามหาวิทยาลัย คณะวิทยาการจัดการจึงได้ดำเนินการปรับปรุง แผนกลยุทธ์ ระยะ 5 ปี (พ.ศ. 2560 - 2564) โดยได้ระบุประเด็นยุทธศาสตร์/กลยุทธ์ ตัวชี้วัด และค่าเป้าหมายตลอดระยะเวลา 5 ปี ไว้อย่างชัดเจน เพื่อให้มีความสอดคล้องและสามารถวางแผนกรอบการปฏิบัติงานภายในหน่วยงานได้อย่างมีประสิทธิภาพ และบรรลุวัตถุประสงค์ที่ตั้งไว้

คณะวิทยาการจัดการ มีความตระหนักและให้ความสำคัญกับกรอบและทิศทางการบริหารงานทั้งในระยะสั้นและระยะยาว ซึ่งแผนกลยุทธ์นี้ จะเป็นเครื่องมือสำคัญในการวางแผนดำเนินงานให้กับผู้บริหาร บุคลากรและเจ้าหน้าที่ที่เกี่ยวข้อง รวมทั้งใช้เป็นกรอบและแนวทางในการวางแผน ควบคุม ติดตาม และประเมินผลการปฏิบัติงานของคณะวิทยาการจัดการต่อไป

(ผู้ช่วยศาสตราจารย์ประพันธ์พงษ์ ชินพงษ์)

คณบดีคณะวิทยาการจัดการ

## สารบัญ

หน้า

### ส่วนที่ 1 ข้อมูลทั่วไป

<input type="checkbox"/> ปรัชญา	1
<input type="checkbox"/> ปณิธาน	1
<input type="checkbox"/> วิสัยทัศน์	1
<input type="checkbox"/> พันธกิจ	1
<input type="checkbox"/> นโยบายคณะกรรมการจัดการ	2
<input type="checkbox"/> เป้าประสงค์	5
<input type="checkbox"/> อัตลักษณ์	5
<input type="checkbox"/> เอกลักษณ์	5
<input type="checkbox"/> จุดเน้นการขับเคลื่อนคณะกรรมการเข้าสู่ยุค F4	6
<input type="checkbox"/> ค่านิยมองค์กรคณะกรรมการจัดการ	7
<input type="checkbox"/> โครงสร้างคณะกรรมการจัดการ	8
<input type="checkbox"/> ตัวชี้วัดความสำเร็จของคณะกรรมการจัดการ (ระยะ 5 ปี) พ.ศ. 2560 - 2564	9
<input type="checkbox"/> แผนที่ยุทธศาสตร์เพื่อขับเคลื่อนการดำเนินงาน	13
<input type="checkbox"/> ตารางแสดงประเด็นยุทธศาสตร์ และกลยุทธ์	15
<input type="checkbox"/> ความสอดคล้องของยุทธศาสตร์ กลยุทธ์ ตัวชี้วัด และค่าเป้าหมาย	17

## สารบัญ (ต่อ)

หน้า

### ส่วนที่ 2 แผนงาน/โครงการตามประเด็นยุทธศาสตร์

- ❑ แผนงาน งาน และงบประมาณประจำปี พ.ศ. 2560 24

### ส่วนที่ 3 รายละเอียดโครงการ กิจกรรม

- ❑ รายละเอียดโครงการ กลยุทธ์ ตัวชี้วัดความสำเร็จ และค่าเป้าหมาย 25

- ❑ ภาคผนวก

- ตารางการวิเคราะห์สถานการณ์ (SWOT Analysis) คณะวิทยาการจัดการ
- ตารางการวิเคราะห์ความสอดคล้องของแผนกลยุทธ์ คณะวิทยาการจัดการ
- คำสั่งคณะวิทยาการจัดการ ที่ 143/2559 เรื่อง แต่งตั้งคณะกรรมการทบทวน พัฒนาและบริหารแผนกลยุทธ์ และแผนปฏิบัติการ ประจำปีงบประมาณ 2560

## ส่วนที่ 1

## ข้อมูลทั่วไป

### ปรัชญา (Philosophy)

“ ศึกษาดี มีคุณธรรม วิทยาการก้าวล้ำ นำสู่สากล ”

### ปณิธาน (Determination)

คณะวิทยาการจัดการมีจุดมุ่งหมายที่จะเสริมสร้างนักศึกษาให้มีความรู้ มีความเป็นเลิศทางวิชาการในลักษณะบูรณาการสาขาวิชา มีมาตรฐานระดับสากล ส่งเสริมคุณธรรมและความรับผิดชอบต่อสังคมและประเทศชาติ ด้วยการถ่ายทอดองค์ความรู้ให้แก่สังคมในรูปแบบวิจัย ตำรา และการบริการวิชาการ

### วิสัยทัศน์ (Vision)

เป็นสถาบันชั้นนำในการผลิตบัณฑิตนักปฏิบัติมืออาชีพได้รับการยอมรับในระดับอาเซียน

### พันธกิจ (Mission)

1. พัฒนาบัณฑิตให้มีความรู้ความเชี่ยวชาญ สามารถบูรณาการองค์ความรู้ไปสู่การปฏิบัติอย่างมืออาชีพโดยเน้นการจัดการเรียนการสอน Education 4.0 โดยการบูรณาการกับการทำงาน (WIL) และการจัดการเรียนรู้เชิงผลิตภาพ (Productive Learning)
2. พัฒนาเครือข่ายความร่วมมือทางวิชาการและจัดสิ่งสนับสนุนการเรียนรู้ที่สอดคล้องกับมาตรฐานวิชาชีพ
3. พัฒนางานวิจัย พันธกิจสัมพันธ์ บริการวิชาการและทำนุบำรุงศิลปวัฒนธรรมโดยการบูรณาการกับการจัดการเรียนการสอนเพื่อตอบสนองต่อความต้องการของท้องถิ่นและชุมชนอย่างยั่งยืน
4. บริหารจัดการโดยเน้นการมีส่วนร่วมและยึดหลักธรรมาภิบาลเพื่อยกระดับมาตรฐานการศึกษาสู่อาเซียน

## นโยบายคณะวิทยาการจัดการ

### 1. นโยบายด้านการผลิตบัณฑิต

- 1.1 พัฒนาคุณลักษณะบัณฑิตที่พึงประสงค์ของหลักสูตรให้มีคุณภาพและมีทักษะในการประกอบวิชาชีพ
- 1.2 จัดหาทรัพยากรทางการศึกษา และพัฒนาสภาพบรรยากาศการเรียนรู้ที่มีคุณภาพ
- 1.3 สนับสนุนการพัฒนาบัณฑิต ในลักษณะการบูรณาการองค์ความรู้ไปสู่การปฏิบัติ และส่งเสริมนักศึกษาปฏิบัติสหกิจศึกษา ทุกหลักสูตร
- 1.4 พัฒนาหลักสูตรให้ทันสมัยและมีความยืดหยุ่นสูงเพื่อตอบสนองต่อการเปลี่ยนแปลงของสังคมโลก
- 1.5 พัฒนาความร่วมมือทางวิชาการกับหน่วยงานทั้งภาครัฐ ภาคเอกชน และสมาคมวิชาชีพ ในการจัดการศึกษาให้มีคุณภาพ
- 1.6 จัดทำแผนการตลาดเพื่อเพิ่มจำนวนนักศึกษาที่มีคุณภาพให้เติบโตตามเป้าหมาย

### 2. นโยบายด้านงานวิจัย

- 2.1 พัฒนาระบบ กลไกและโครงสร้างพื้นฐานสำหรับงานวิจัยหรืองานสร้างสรรค์
- 2.2 ส่งเสริมและสนับสนุนให้คณาจารย์พัฒนางานวิจัยที่มีการบูรณาการกับการจัดการเรียนการสอน
- 2.3 แสวงหาแหล่งทุนภายในและภายนอกมหาวิทยาลัย
- 2.4 ส่งเสริมและสนับสนุนการสร้างเครือข่ายวิจัยทั้งภายในและภายนอกประเทศ
- 2.5 ส่งเสริมและสนับสนุนให้มีการบริหารจัดการความรู้จากผลงานวิจัยและงานสร้างสรรค์

### 3. นโยบายด้านการบริการวิชาการและพันธกิจสัมพันธ์

- 3.1 ส่งเสริมและสนับสนุนให้มีการบริการวิชาการที่มีการบูรณาการกับการเรียนการสอน
- 3.2 สนับสนุนให้มีความร่วมมือด้านพันธกิจสัมพันธ์และบริการวิชาการ เพื่อสร้างความเข้มแข็งของชุมชน หรือภาครัฐ หรือภาคเอกชน หรือหน่วยงานวิชาชีพ
- 3.3 ส่งเสริมการจัดการเรียนการรู้ โครงการอันเนื่องมาจากแนวพระราชดำริ และปรัชญาเศรษฐกิจพอเพียง

#### 4. นโยบายด้านทำนุบำรุงศิลปะและวัฒนธรรม

- 4.1 ส่งเสริมให้มีการบูรณาการงานด้านทำนุบำรุงศิลปะและวัฒนธรรมกับการจัดการเรียนการสอนและกิจกรรมนักศึกษา
- 4.2 ส่งเสริมให้มีการจัดโครงการ หรือกิจกรรมที่เกี่ยวข้องกับศิลปะและวัฒนธรรมในรูปแบบต่างๆ
- 4.3 ส่งเสริมให้มีการเผยแพร่หรือการบริการด้านทำนุบำรุงศิลปะและวัฒนธรรมต่อสาธารณชน

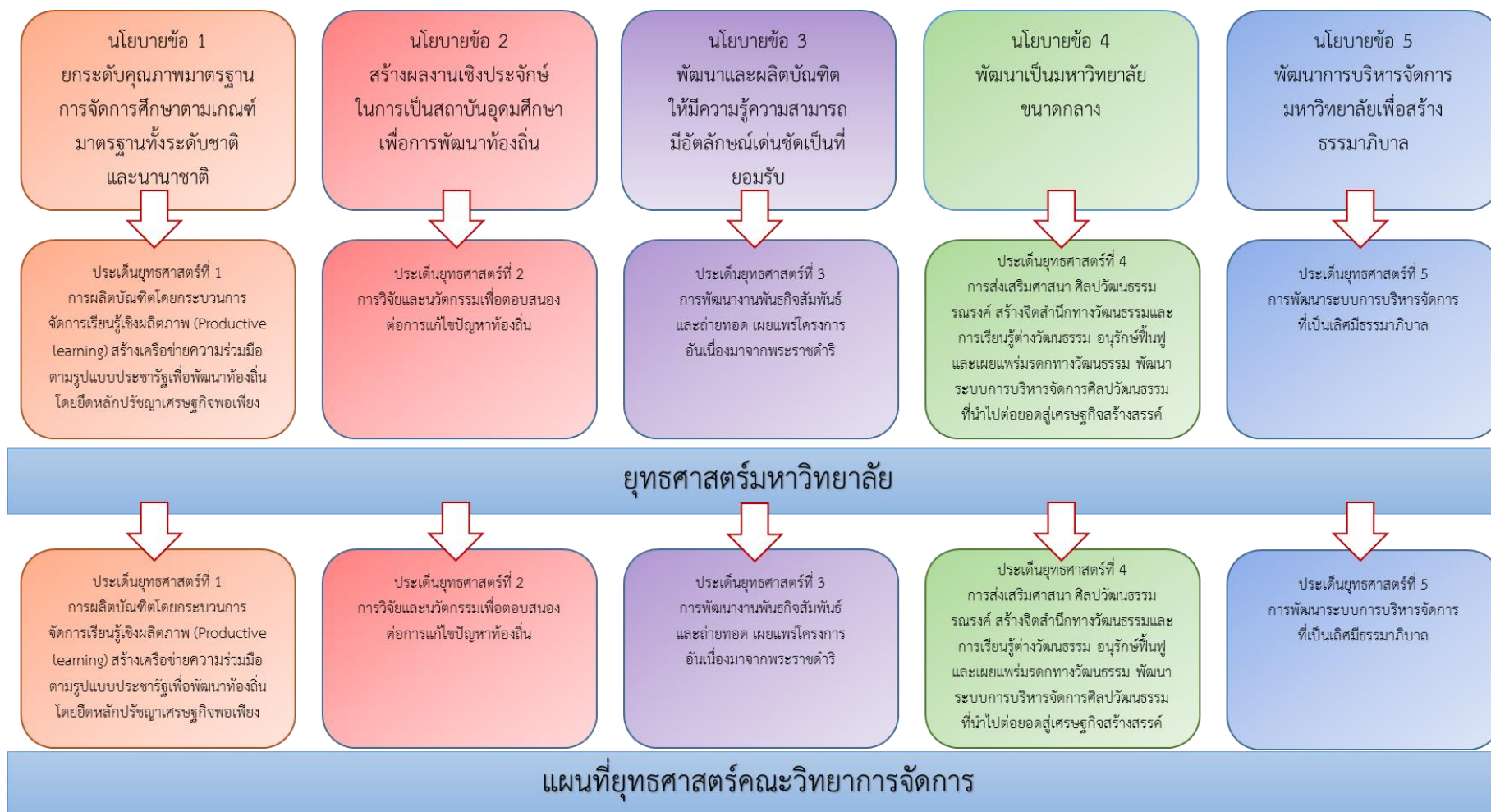
#### 5. นโยบายด้านการบริหารจัดการ

- 5.1 จัดทำแผนกลยุทธ์และแผนปฏิบัติการที่ครอบคลุมทุกภารกิจหลักของคณะ
- 5.2 พัฒนาระบบสารสนเทศเพื่อการบริหารและการตัดสินใจตามพันธกิจ
- 5.3 พัฒนาสภาพแวดล้อมและพื้นที่ให้เหมาะสมกับการจัดการศึกษา
- 5.4 ยึดหลักการบริหารงานด้วยหลักธรรมาภิบาล โดยคำนึงถึงประโยชน์ของสถาบันและผู้มีส่วนได้เสีย
- 5.5 พัฒนาองค์กรเป็นองค์กรแห่งการเรียนรู้
- 5.6 พัฒนาระบบการบริหารความเสี่ยงและมาตรการป้องกันความเสี่ยงให้เกิดประสิทธิภาพสูงสุด
- 5.7 ส่งเสริมและสนับสนุนให้มีระบบการติดตามและประเมินผลการดำเนินงานอย่างมีประสิทธิภาพ
- 5.8 ส่งเสริม สนับสนุนในการจัดทำแผนกลยุทธ์ทางการเงิน และวางแผนการใช้เงินอย่างมีประสิทธิภาพ ตรวจสอบได้ รวมทั้งมีการจัดทำงบประมาณที่สอดคล้องกับพันธกิจทุกพันธกิจและมีการจัดทำรายงานทางการเงินอย่างเป็นระบบ

#### 6. นโยบายด้านการประกันคุณภาพการศึกษา

- 6.1 พัฒนาแผนงานด้านประกันคุณภาพการศึกษาให้สอดคล้องกับนโยบายของมหาวิทยาลัยและหน่วยงานที่เกี่ยวข้อง
- 6.2 สนับสนุนกิจกรรมการให้ความรู้ ความเข้าใจและตระหนักในการดำเนินกิจกรรมการประกันคุณภาพการศึกษาให้กับคณาจารย์ บุคลากร และนักศึกษา
- 6.3 ส่งเสริมและสนับสนุนให้มีการดำเนินการประกันคุณภาพการศึกษาอย่างเป็นระบบและต่อเนื่อง
- 6.4 ส่งเสริมและสนับสนุนให้คณาจารย์ บุคลากร และนักศึกษาทุกคนนำผลการประกันคุณภาพการศึกษามาปรับปรุงการทำงาน
- 6.5 ส่งเสริมให้มีการวิจัยด้านประกันคุณภาพการศึกษาเพื่อนำไปใช้ประโยชน์ในการพัฒนาคณะและหน่วยงานอื่น
- 6.6 สนับสนุนให้มีการพัฒนาระบบฐานข้อมูลเพื่อรองรับการจัดทำรายงานการประกันคุณภาพการศึกษา และวิเคราะห์ข้อมูลเพื่อใช้ในการบริหารงาน

## จากนโยบายสภามหาวิทยาลัย (พ.ศ.2559-2561) จัดทำเป็นแผนยุทธศาสตร์ คณะวิทยาการจัดการ



ภาพที่ 1 ความเชื่อมโยงนโยบายสภามหาวิทยาลัย ประเด็นยุทธศาสตร์มหาวิทยาลัย ประเด็นยุทธศาสตร์คณะวิทยาการจัดการ



## เป้าประสงค์ (Goals)

1. สร้างบัณฑิตที่มีคุณภาพให้สอดคล้องกับ Education 4.0 ให้ได้มาตรฐานระดับชาติและนานาชาติ เป็นที่ต้องการของสังคม ชุมชน ประเทศชาติ โดยการบูรณาการกับการทำงาน (WIL) และการจัดการเรียนรู้เชิงผลิตภาพ (Productive Learning)
2. การจัดการพันธกิจสัมพันธ์ และให้บริการวิชาการได้ตามความต้องการของชุมชน ท้องถิ่น และการแสดงผลงานด้านศิลปวัฒนธรรมในระดับชาติและนานาชาติ
3. การสร้างสรรค์ผลงานวิจัยให้เป็นที่ยอมรับในระดับชาติ และระดับนานาชาติ
4. เป็นองค์กรที่มีธรรมาภิบาลในการบริหารงาน ยึดหลักปรัชญาเศรษฐกิจพอเพียง และเป็นองค์กรแห่งการเรียนรู้

## อัตลักษณ์

บัณฑิตจิตอาสา พัฒนาท้องถิ่น

## เอกลักษณ์

เป็นสถาบันที่น้อมนำแนวทางการดำเนินชีวิต ตามหลักปรัชญาเศรษฐกิจพอเพียง

## จุดเน้นการขับเคลื่อนคณะวิทยาการจัดการเข้าสู่ยุค **F 4**

**F1** ■ Focus on ASEAN Community

**F2** ■ Flexible Curriculum for 21<sup>st</sup> Century Skills

**F3** ■ Faculty Internship

**F4** ■ Fun Workplace

F1: Focus on ASEAN Community คือ ให้ความสำคัญกับการเข้าประชาคมอาเซียน

F2: Flexible Curriculum for 21<sup>st</sup> Century Skills คือ หลักสูตรมีความยืดหยุ่น สอดคล้องกับการพัฒนาทักษะในศตวรรษที่ 21

F3: Faculty Internship คือ การปฏิบัติสหกิจศึกษาของอาจารย์และนักศึกษา

F4: Fun Workplace คือ สถานที่ทำงานที่มีความเพลิดเพลิน

## ค่านิยมองค์กร ของคณะวิทยาการจัดการ

คณะวิทยาการจัดการได้ดำเนินการพัฒนาคุณภาพการบริหารภาครัฐในด้าน “การนำองค์กร” เพื่อสร้างระบบพัฒนาองค์กรและบุคลากรของคณะ ให้มีความเข้มแข็งและพัฒนาองค์กรให้บรรลุเป้าหมายตามหลักการพัฒนาคุณภาพบริการจัดการภาครัฐได้อย่างมีประสิทธิภาพยิ่งขึ้น

คณะจึงกำหนดค่านิยมองค์กรของคณะวิทยาการจัดการ “FMSVRU” เพื่อให้บุคลากรทุกคนใช้เป็นหลักคิดและปฏิบัติในการพัฒนาตนเองและเพิ่มประสิทธิภาพในการปฏิบัติงานยิ่งขึ้น ดังนี้

**F = Following Best Practice มุ่งมั่นในหลักธรรมาภิบาล** ปฏิบัติหน้าที่ด้วยความขยันหมั่นเพียร ซื่อสัตย์สุจริต มีความโปร่งใสเป็นธรรม มีจิตสำนึกและจรรยาบรรณวิชาชีพ รักษาความลับ ผลประโยชน์และทรัพย์สินขององค์กร ประพฤติปฏิบัติทางจรรยาบรรณ และกฎระเบียบขององค์กรตลอดเวลา

**M = Mastery เชี่ยวชาญอย่างผู้นำ** บุคลากรทุกคนจะต้องเรียนรู้และพัฒนาตนเองอย่างต่อเนื่อง ให้มีขีดความสามารถและทักษะที่โดดเด่น สะท้อนความเป็นองค์กรหลักที่จัดการศึกษาด้านการบริหารจัดการและสื่อสารมวลชน

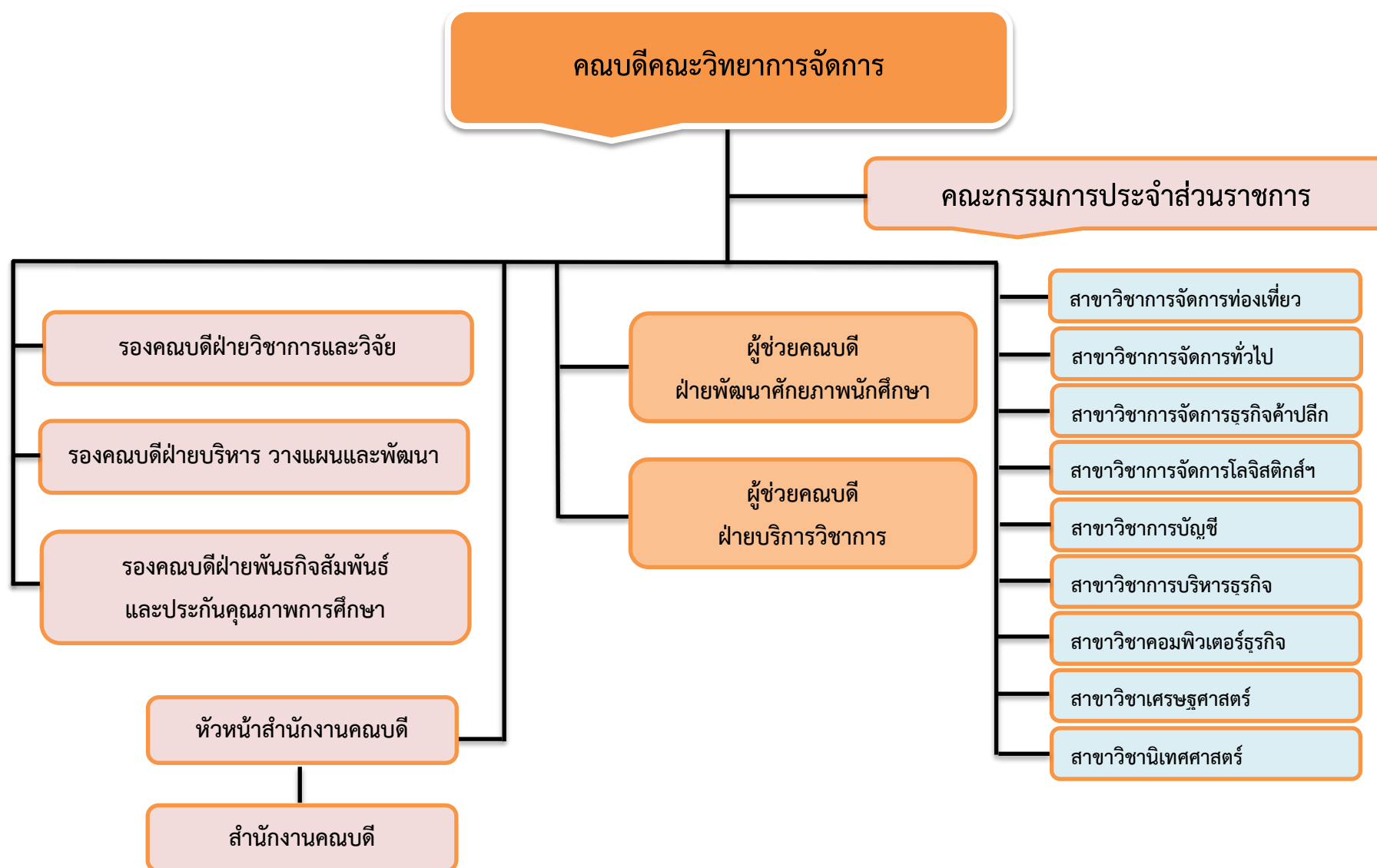
**S = Service Mind มีจิตใจบริการ** มุ่งเน้นผู้รับบริการเป็นสำคัญ และมอบประสบการณ์ที่ดีที่สุดให้แก่ผู้รับบริการ

**V = Visionary Leadership การนำองค์กรอย่างมีวิสัยทัศน์** การกำหนดทิศทางการนำองค์กรเพื่อพัฒนาองค์กรอย่างมีเป้าหมายและกำหนดระยะเวลาเริ่มต้นและสิ้นสุด มีผู้รับผิดชอบที่ชัดเจน

**R = Reliability สร้างผลงานที่น่าเชื่อถือ** สานความสัมพันธ์กับผู้รับบริการด้วยการมอบบริการที่ดีที่สุด เพิ่มคุณค่าในการบริการด้านความรู้ ความชำนาญในวิชาชีพและการปฏิบัติงานที่น่าเชื่อถือ และเป็นที่ไว้วางใจ เน้นความพึงพอใจและความสำเร็จของผู้รับบริการเป็นมาตรฐานในการประเมินผลงาน

**U = Unity การทำงานเป็นทีม** โดยการประสานความรู้ ความสามารถและประสบการณ์ของบุคลากรทุกระดับ เพื่อความสำเร็จและความภาคภูมิใจร่วมกัน

## โครงสร้างองค์กร คณะวิทยาการจัดการ



## ตัวชี้วัดความสำเร็จของคณะวิทยาการจัดการ (ระยะ 5 ปี) พ.ศ. 2560 - 2564

ตัวชี้วัดความสำเร็จ	ค่าเป้าหมาย (ตามปีงบประมาณ)				
	2560	2561	2562	2563	2564
ประเด็นยุทธศาสตร์ที่ 1 การผลิตบัณฑิตโดยกระบวนการจัดการเรียนรู้เชิงผลิตภาพ (Productive learning) สร้างเครือข่ายความร่วมมือตามรูปแบบประชารัฐ เพื่อพัฒนาท้องถิ่น โดยยึดหลักปรัชญาเศรษฐกิจพอเพียง					
เป้าประสงค์ที่ 1 บัณฑิตมีคุณภาพมาตรฐาน มีทักษะในการคิดวิเคราะห์ และการเรียนรู้ตลอดชีวิต มีศักยภาพสอดคล้องกับการพัฒนาประเทศ					
KPI 1.1 ร้อยละของหลักสูตรที่พัฒนาหรือปรับปรุงเพื่อให้เกิดการเรียนรู้เชิงผลิตภาพ (Productive learning) ต่อหลักสูตรที่จัดการเรียนการสอนในคณะ	ร้อยละ 80	ร้อยละ 100	ร้อยละ 100	ร้อยละ 100	ร้อยละ 100
KPI 1.2 จำนวนหลักสูตรภาษาอังกฤษ/นานาชาติที่ปรับปรุงพัฒนาเพิ่มขึ้น	-	1 หลักสูตร	-	-	-
KPI 1.3 ร้อยละของรายวิชาที่เปิดสอนในปีการศึกษาที่มีผลงานเชิงประจักษ์ต่อรายวิชาที่เปิดสอนในปีการศึกษา	ร้อยละ 80	ร้อยละ 90	ร้อยละ 95	ร้อยละ 95	ร้อยละ 100
KPI 1.4 จำนวนผลงานเชิงประจักษ์ที่เกิดจากการเรียนการสอน ที่ได้รับการเผยแพร่ในระดับชาติหรือนานาชาติ หรือ ตามเกณฑ์ ก.พ.อ. กำหนด	10 ผลงาน	9 ผลงาน	9 ผลงาน	9 ผลงาน	9 ผลงาน
KPI 1.5 จำนวนผลงานเชิงประจักษ์ของนักศึกษาเพื่อให้ได้รับการอ้างอิงหรือใช้ประโยชน์เชิงพาณิชย์	-	3 ผลงาน	3 ผลงาน	3 ผลงาน	3 ผลงาน
KPI 1.6 ระดับความสามารถในการใช้ภาษาอังกฤษเฉลี่ยของนักศึกษาชั้นปีที่ 4 เมื่อทดสอบตามมาตรฐาน ความสามารถทางภาษาอังกฤษ (CEFR) สูงขึ้น	-	B2	B2	B2	B2
KPI 1.7 ผลการประเมินความพึงพอใจของผู้ใช้บัณฑิตที่มีต่อบัณฑิตตามกรอบคุณวุฒิระดับอุดมศึกษาแห่งชาติ	>4.51	>4.51	>4.51	>4.51	>4.51
KPI 1.8 ร้อยละของบัณฑิตระดับปริญญาตรีที่มีงานทำหรือประกอบอาชีพอิสระภายใน 1 ปี	ร้อยละ 80	ร้อยละ 80	ร้อยละ 80	ร้อยละ 80	ร้อยละ 80
KPI 1.9 จำนวนแนวปฏิบัติที่ดีด้านการจัดการเรียนรู้เชิงผลิตภาพ	-	9 เรื่อง	9 เรื่อง	9 เรื่อง	9 เรื่อง

ตัวชี้วัดความสำเร็จ	ค่าเป้าหมาย (ตามปีงบประมาณ)				
	2560	2561	2562	2563	2564
ประเด็นยุทธศาสตร์ที่ 2 การวิจัยและนวัตกรรมเพื่อตอบสนองต่อการแก้ไขปัญหาท้องถิ่น					
เป้าประสงค์ที่ 2 วิจัยและนวัตกรรมสามารถแก้ไขปัญหาหรือเสริมสร้างความเข้มแข็งของท้องถิ่น เพื่อความมั่นคง มั่งคั่ง ยั่งยืนของประเทศ					
KPI 2.1 จำนวนเงินสนับสนุนการวิจัยต่อปี	-	1.7 ล้านบาท	1.7 ล้านบาท	1.7 ล้านบาท	1.7 ล้านบาท
KPI 2.2 จำนวนผลงานวิจัยหรือนวัตกรรมที่สร้างองค์ความรู้ใหม่ที่ตอบโจทย์ระดับท้องถิ่นหรือสร้างสรรค์หรือแก้ไขปัญหาชุมชนท้องถิ่น	2 ผลงาน	3 ผลงาน	4 ผลงาน	5 ผลงาน	5 ผลงาน
KPI 2.3 จำนวนผลงานวิจัยของอาจารย์และนักวิจัยที่ได้รับการเผยแพร่ในระดับชาติหรือนานาชาติ	-	10 ผลงาน	15 ผลงาน	15 ผลงาน	15 ผลงาน
KPI 2.4 จำนวนผลงานวิจัยหรืองานสร้างสรรค์ของนักศึกษาระดับปริญญาตรีที่ได้รับการเผยแพร่ระดับชาติหรืออ้างอิงหรือใช้ประโยชน์เชิงพาณิชย์ หรือมีผลกระทบเชิงเศรษฐกิจและสังคม	-	25 ผลงาน	30 ผลงาน	30 ผลงาน	30 ผลงาน
KPI 2.5 ร้อยละของอาจารย์หรือนักวิจัย ที่ทำวิจัยหรือผลงานสร้างสรรค์	ร้อยละ 50	ร้อยละ 50	ร้อยละ 50	ร้อยละ 50	ร้อยละ 50
KPI 2.6 จำนวนรางวัลที่อาจารย์ หรือบุคลากร หรือนักศึกษา ที่ได้รับจากงานวิจัย หรืองานสร้างสรรค์ในระดับชาติ หรือนานาชาติ	1 รางวัล	1 รางวัล	1 รางวัล	1 รางวัล	1 รางวัล

ตัวชี้วัดความสำเร็จ	ค่าเป้าหมาย (ตามปีงบประมาณ)				
	2560	2561	2562	2563	2564
<b>ประเด็นยุทธศาสตร์ที่ 3 การพัฒนางานพันธกิจสัมพันธ์ และถ่ายทอด เผยแพร่โครงการอันเนื่องมาจากพระราชดำริ</b>					
<b>เป้าประสงค์ที่ 3 ประชาชนสามารถดำรงชีวิตโดยใช้หลักปรัชญาของเศรษฐกิจพอเพียง เศรษฐกิจชุมชนเข้มแข็ง ประชาชนมีความสุข และมีรายได้เพิ่มขึ้น</b>					
KPI 3.1 จำนวนพื้นที่เป้าหมายในการดำเนินงานพันธกิจสัมพันธ์	1 พื้นที่	1 พื้นที่	1 พื้นที่	1 พื้นที่	1 พื้นที่
KPI 3.2 ระดับความสำเร็จของการสร้างเครือข่ายนักปฏิบัติเพื่อแลกเปลี่ยนเรียนรู้จากภายในหรือภายนอกมหาวิทยาลัยเพื่อร่วมกันศึกษาและแก้ไขปัญหาชุมชนท้องถิ่นที่เป็นพื้นที่เป้าหมายร่วมที่บูรณาการภารกิจของมหาวิทยาลัย	-	ระดับ 5	ระดับ 5	ระดับ 5	ระดับ 5
KPI 3.3 ร้อยละหลักสูตรที่นักศึกษาที่มีโครงการจิตอาสาในการดำเนินงานพันธกิจสัมพันธ์	ร้อยละ 85	ร้อยละ 90	ร้อยละ 95	ร้อยละ 95	ร้อยละ 100
KPI 3.4 ระดับความสำเร็จของการน้อมนำปรัชญาของเศรษฐกิจพอเพียงมาใช้ในการขับเคลื่อนมหาวิทยาลัย	ระดับ 5	ระดับ 5	ระดับ 5	ระดับ 5	ระดับ 5
KPI 3.5 จำนวนชุมชนที่มีศักยภาพในการจัดการตนเอง	1 ชุมชน	1 ชุมชน	1 ชุมชน	1 ชุมชน	1 ชุมชน
<b>ประเด็นยุทธศาสตร์ที่ 4 การส่งเสริมศาสนา ศิลปวัฒนธรรม อนุรักษ์ สืบสานจิตสำนึกทางวัฒนธรรมและการเรียนรู้ต่างวัฒนธรรม อนุรักษ์ฟื้นฟูและเผยแพร่มรดกทางวัฒนธรรม พัฒนาระบบการบริหารจัดการศิลปวัฒนธรรมที่นำไปต่อยอดสู่เศรษฐกิจสร้างสรรค์</b>					
<b>เป้าประสงค์ที่ 4 บัณฑิต และผู้มีส่วนได้เสียมีคุณธรรม ศิลธรรม จริยธรรม จิตสำนึกที่ดีต่อสังคมโดยรวม รักษา มรดกทางวัฒนธรรมและเข้าใจในสังคมพหุวัฒนธรรม</b>					
KPI 4.1 ระดับความสำเร็จของการดำเนินงานบริหารจัดการงานทำนุบำรุงศิลปวัฒนธรรมและภูมิปัญญาท้องถิ่น	-	ระดับ 5	ระดับ 5	ระดับ 5	ระดับ 5

ตัวชี้วัดความสำเร็จ	ค่าเป้าหมาย (ตามปีงบประมาณ)				
	2560	2561	2562	2563	2564
ประเด็นยุทธศาสตร์ที่ 5 การพัฒนาระบบการบริหารจัดการที่เป็นเลิศมีธรรมาภิบาล					
เป้าประสงค์ที่ 5 มหาวิทยาลัยมีคุณภาพ มาตรฐาน โปร่งใส และธรรมาภิบาลตอบสนองต่อความต้องการประเทศ และเป็นที่ยอมรับต่อประชาชน					
KPI 5.1 ร้อยละของอาจารย์ประจำสถาบันที่มีคุณวุฒิปริญญาเอก	ร้อยละ 40	ร้อยละ 50	ร้อยละ 50	ร้อยละ 50	ร้อยละ 50
KPI 5.2 ร้อยละอาจารย์ประจำสถาบันที่ดำรงตำแหน่งทางวิชาการ	ร้อยละ 40	ร้อยละ 50	ร้อยละ 50	ร้อยละ 50	ร้อยละ 50
KPI 5.3 ร้อยละของบุคลากรที่มีผลการประเมินสมรรถนะตามเกณฑ์ที่กำหนด	-	ร้อยละ 90	ร้อยละ 90	ร้อยละ 90	ร้อยละ 90
KPI 5.4 ร้อยละการเบิกจ่ายงบประมาณตามแผนที่กำหนด	ร้อยละ 90	ร้อยละ 90	ร้อยละ 90	ร้อยละ 90	ร้อยละ 90
KPI 5.5 สัดส่วนงบลงทุนแผ่นดินและงบรายได้ ต้องงบประมาณทั้งหมด	1:5	1:5	1:5	1:5	1:5
KPI 5.6 สัดส่วนงบประมาณแผ่นดินต้องงบประมาณรายได้	40:60	40:60	40:60	40:60	40:60
KPI 5.7 ร้อยละของผลการประเมินการประกันคุณภาพการศึกษาภายในตามเกณฑ์ สกอ. เพิ่มขึ้น	-	ร้อยละ 3	ร้อยละ 3	ร้อยละ 3	ร้อยละ 3
KPI 5.8 ร้อยละของคะแนนการประเมินผลงานของมหาวิทยาลัยและคณะเพิ่มขึ้น	-	ร้อยละ 3	ร้อยละ 3	ร้อยละ 3	ร้อยละ 3
KPI 5.9 ผลการจัดอันดับมหาวิทยาลัยสีเขียว (ระดับเอเชีย)	อันดับที่ 200	อันดับที่ 200	อันดับที่ 195	อันดับที่ 190	อันดับที่ 185
KPI 5.10 จำนวนนักศึกษาภาคปกติคงอยู่	2,500 คน	2,500 คน	2,500 คน	2,500 คน	2,500 คน



## แผนที่ยุทธศาสตร์เพื่อขับเคลื่อนการดำเนินงาน

คณะวิทยาการจัดการ มหาวิทยาลัยราชภัฏวไลยอลงกรณ์ ในพระบรมราชูปถัมภ์ นำนโยบายการพัฒนามหาวิทยาลัยที่สภามหาวิทยาลัยกำหนดขึ้น โดยอาศัยเทคนิคการพัฒนายุทธศาสตร์แบบมีส่วนร่วม ตามแนวทางของ Balanced Scorecard โดยจัดให้มีการวิเคราะห์วัตถุประสงค์เชิงกลยุทธ์ของการดำเนินการผ่านมุมมองย่อย 4 ด้าน ได้แก่ มิติผู้มีส่วนได้ส่วนเสีย มิติกระบวนการ มิติคนและความรู้ และมิติการเงิน โดยแยกวิเคราะห์และสังเคราะห์วัตถุประสงค์เชิงกลยุทธ์ตามประเด็นยุทธศาสตร์ที่สำคัญ 5 ประเด็น ประกอบด้วย

- |                               |   |
|-------------------------------|---|
| <b>ประเด็นยุทธศาสตร์ที่ 1</b> | การผลิตบัณฑิตโดยกระบวนการจัดการเรียนรู้เชิงผลิตภาพ (Productive learning) สร้างเครือข่ายความร่วมมือตามรูปแบบประชารัฐเพื่อพัฒนาท้องถิ่น โดยยึดหลักปรัชญาเศรษฐกิจพอเพียง                                   |
| <b>ประเด็นยุทธศาสตร์ที่ 2</b> | การวิจัยและนวัตกรรมเพื่อตอบสนองต่อการแก้ไขปัญหาท้องถิ่น   |
| <b>ประเด็นยุทธศาสตร์ที่ 3</b> | การพัฒนางานพันธกิจสัมพันธ์ และถ่ายทอด เผยแพร่โครงการอันเนื่องมาจากพระราชดำริ  |
| <b>ประเด็นยุทธศาสตร์ที่ 4</b> | การส่งเสริมศาสนา ศิลปวัฒนธรรม รมรงค์ สร้างจิตสำนึกทางวัฒนธรรมและการเรียนรู้ต่างวัฒนธรรม อนุรักษ์ฟื้นฟู และเผยแพร่มรดกทางวัฒนธรรม พัฒนาระบบการบริหารจัดการศิลปวัฒนธรรมที่นำไปต่อยอดสู่เศรษฐกิจสร้างสรรค์ |
| <b>ประเด็นยุทธศาสตร์ที่ 5</b> | การพัฒนาระบบการบริหารจัดการที่เป็นเลิศมีธรรมาภิบาล  |

## แผนที่ยุทธศาสตร์ Strategy Map

### คณะวิทยาการจัดการ

วิสัยทัศน์	สถาบันอุดมศึกษาชั้นนำเพื่อการพัฒนาท้องถิ่นในอุษาคเนย์		
มิติผู้มีส่วนได้ส่วนเสีย	พัฒนาปรับปรุงหลักสูตร	เตรียมความพร้อมและ พัฒนานักศึกษาให้มีสมรรถนะด้านวิชาชีพ จิตสาธารณะและสามารถสื่อสารภาษาสากล	สร้างเครือข่ายพัฒนาคุณภาพบัณฑิต
	สร้างเครือข่ายชุมชนนักปฏิบัติ	พัฒนาสมรรถนะการผลิตและการเผยแพร่ งานวิจัยสู่สากล	จัดตั้งพัฒนาศูนย์ศึกษานิเวศชนเมือง และศูนย์การเรียนรู้ โครงการตามแนวพระราชดำริ
	จัดตั้งศูนย์พัฒนาบุคลากรท้องถิ่น		สร้างเครือข่ายด้านศิลปวัฒนธรรมและภูมิปัญญาท้องถิ่น
มิติกระบวนการ	พัฒนาสมรรถนะการจัดการเรียนรู้เชิงผลิตภาพ	พัฒนาการเรียนรู้จากการปฏิบัติงานร่วมกับชุมชน	บริหารจัดการงานทำนุบำรุงศิลปะและวัฒนธรรม
	บูรณาการ การจัดการเรียนการสอน การวิจัย การบริการวิชาการ กัับการจัดกิจกรรมนักศึกษา ด้านศิลปวัฒนธรรม		ปรับปรุงกฎหมาย และการเสริมสร้างธรรมาภิบาล
	จัดหาและพัฒนาทรัพยากรสนับสนุนการเรียนรู้	พัฒนามหาวิทยาลัยสีเขียว	
มิติคนและ ความรู้	สร้างผลงานวิจัยที่เป็นองค์ความรู้ใหม่ที่ตอบโจทย์ ระดับประเทศ		พัฒนาองค์กรแห่งการเรียนรู้
	สรรหา และพัฒนาสมรรถนะของทรัพยากรบุคคล		
มิติการเงิน	จัดหางบประมาณสนับสนุนด้านวิจัย และการผลิตตำรา การจัดตั้งศูนย์เรียนรู้	แสวงหาพันธมิตรจัดหา สนับสนุนทุนอุดหนุนการวิจัย	บริหารจัดการรายได้จากสินทรัพย์

## ตารางแสดงประเด็นยุทธศาสตร์ และกลยุทธ์

ประเด็นยุทธศาสตร์	กลยุทธ์
<p><b>ยุทธศาสตร์ที่ 1</b> การผลิตบัณฑิตโดยกระบวนการจัดการเรียนรู้เชิงผลิตภาพ (Productive Learning) สร้างเครือข่ายความร่วมมือตามรูปแบบ ประชารัฐเพื่อพัฒนาท้องถิ่นในการพัฒนา ท้องถิ่นโดยยึดหลักปรัชญาเศรษฐกิจพอเพียง</p>	<p>1.1 พัฒนาปรับปรุงหลักสูตร กระบวนการจัดการเรียนรู้ที่การเรียนรู้เชิงผลิตภาพ (Productive learning) 1.2 พัฒนาสมรรถนะการจัดการเรียนรู้เชิงผลิตภาพ (Productive learning) เพื่อพัฒนานักศึกษาให้มีความพร้อมในการทำงานสู่ประชาคมอาเซียน +3+1 1.3 ส่งเสริม สนับสนุน พัฒนาสมรรถนะทักษะด้านภาษาสากล 1.4 สร้างเครือข่ายในรูปแบบประชารัฐเพื่อพัฒนาคุณภาพบัณฑิต</p>
<p><b>ยุทธศาสตร์ที่ 2</b> การวิจัยและนวัตกรรมเพื่อตอบสนองต่อการ แก้ไขปัญหาของท้องถิ่น</p>	<p>2.1 จัดทำ สนับสนุนงบประมาณทุนวิจัย 2.2 สร้างผลงานวิจัยที่เป็นองค์ความรู้ใหม่ที่ตอบโจทย์ระดับประเทศชาติและท้องถิ่นเพื่อสนับสนุนการพัฒนาประชารัฐ ลดความเหลื่อมล้ำความมั่งคั่ง และยั่งยืนของท้องถิ่นประเทศชาติ 2.3 พัฒนาองค์กรแห่งการเรียนรู้โดยสร้างชุมชนอุดมปัญญา</p>
<p><b>ยุทธศาสตร์ที่ 3</b> การพัฒนางานพันธกิจสัมพันธ์ และถ่ายทอด เผยแพร่โครงการอันเนื่องมาจากพระราชดำริ</p>	<p>3.1 สร้างเครือข่ายชุมชนนักปฏิบัติจากภายในและภายนอกเพื่อร่วมกันศึกษาแก้ไขปัญหาของชุมชนท้องถิ่น และเสริมพลังให้ชุมชนท้องถิ่นสามารถดำรงอยู่ได้อย่างยั่งยืน 3.2 พัฒนาศูนย์เรียนรู้โครงการตามแนวพระราชดำริ หลักปรัชญาเศรษฐกิจพอเพียง โครงการอนุรักษ์พันธุกรรมพืชฯ และเฉลิมพระเกียรติพระบรมวงศานุวงศ์</p>

### ตารางแสดงประเด็นยุทธศาสตร์ และกลยุทธ์

ประเด็นยุทธศาสตร์	กลยุทธ์
<p><b>ยุทธศาสตร์ที่ 4</b></p> <p>การส่งเสริมศาสนา ศิลปวัฒนธรรม อนุรักษ์ สร้างจิตสำนึกทางวัฒนธรรมและการเรียนรู้ ต่างวัฒนธรรม อนุรักษ์ฟื้นฟูและเผยแพร่ มรดกทางวัฒนธรรม พัฒนาระบบการบริหาร จัดการศิลปวัฒนธรรมที่นำไปต่อยอดสู่ เศรษฐกิจสร้างสรรค์</p>	<p>4.1. บริหารจัดการงานส่งเสริมศาสนาทำนุบำรุงศิลปะและวัฒนธรรม ทั้งการอนุรักษ์ ฟื้นฟู สืบสาน เผยแพร่วัฒนธรรมไทย</p>
<p><b>ยุทธศาสตร์ที่ 5</b></p> <p>การพัฒนาระบบการบริหารจัดการที่เป็นเลิศมี ธรรมาภิบาล</p>	<p>5.1 ปรับปรุงกฎหมาย ระเบียบ ข้อบังคับ จัดการฝึกอบรมและพัฒนาที่มุ่งเน้นการปฏิบัติการเสริมสร้าง ธรรมาภิบาลและเป็นมหาวิทยาลัยที่รับผิดชอบต่อสังคมและได้มาตรฐานสากล</p> <p>5.2 พัฒนามหาวิทยาลัยให้เป็นมหาวิทยาลัยสีเขียวที่มีสุนทรีย์ การอนามัยสุขภาพ และการจัดการ สิ่งแวดล้อมที่ดี และมีความพร้อมด้านอาคารสถานที่</p> <p>5.3 จัดหาและพัฒนาทรัพยากรสนับสนุนการเรียนรู้ เทคโนโลยีสารสนเทศ สิ่งอำนวยความสะดวก และ บริการขั้นพื้นฐานภายในมหาวิทยาลัยให้พร้อมต่อการเป็น Semi residential University</p>

**ความสอดคล้องของยุทธศาสตร์ กลยุทธ์ ตัวชี้วัด และค่าเป้าหมาย**  
**คณะวิทยาการจัดการ มหาวิทยาลัยราชภัฏวไลยอลงกรณ์ ในพระบรมราชูปถัมภ์ จังหวัดปทุมธานี**

ยุทธศาสตร์ / กลยุทธ์	ตัวชี้วัด	ค่าเป้าหมาย				
		2560	2561	2562	2563	2564
<b>ยุทธศาสตร์ที่ 1 การพัฒนาการเรียนการสอนและคุณภาพบัณฑิต</b>						
1.1 พัฒนาปรับปรุงหลักสูตรกระบวนการจัดการเรียนรู้ที่การเรียนรู้เชิงผลิตภาพ (Productive learning)	ร้อยละของหลักสูตรที่พัฒนาหรือปรับปรุงเพื่อให้เกิดการเรียนรู้เชิงผลิตภาพ (Productive learning) ต่อหลักสูตรที่จัดการเรียนการสอนในคณะ	ร้อยละ 80	ร้อยละ 100	ร้อยละ 100	ร้อยละ 100	ร้อยละ 100
	จำนวนหลักสูตรนานาชาติที่เพิ่มขึ้น	-	1 หลักสูตร	-	-	-
1.2 พัฒนาสมรรถนะการจัดการเรียนรู้เชิงผลิตภาพ (Productive learning) เพื่อพัฒนานักศึกษาให้มีความพร้อมในการทำงานสู่ประชาคมอาเซียน +3+1	ร้อยละของรายวิชาที่เปิดสอนในปีการศึกษาที่มีผลงานเชิงประจักษ์ต่อรายวิชาที่เปิดสอนในปีการศึกษา	ร้อยละ 80	ร้อยละ 90	ร้อยละ 95	ร้อยละ 95	ร้อยละ 100
	จำนวนผลงานเชิงประจักษ์ที่เกิดจากการเรียนการสอน ที่ได้รับการเผยแพร่ในระดับชาติหรือนานาชาติหรือ ตามเกณฑ์ ก.พ.อ. กำหนด	10 ผลงาน	9 ผลงาน	10 ผลงาน	10 ผลงาน	10 ผลงาน
	จำนวนผลงานเชิงประจักษ์ของนักศึกษา เพื่อให้ได้รับการอ้างอิงหรือใช้ประโยชน์เชิงพาณิชย์	-	3 ผลงาน	3 ผลงาน	5 ผลงาน	5 ผลงาน

ยุทธศาสตร์ / กลยุทธ์	ตัวชี้วัด	ค่าเป้าหมาย				
		2560	2561	2562	2563	2564
1.2 พัฒนาสมรรถนะการจัดการเรียนรู้เชิงผลิตภาพ (Productive learning) เพื่อพัฒนานักศึกษาให้มีความพร้อมในการทำงานสู่ประชาคมอาเซียน +3+1	ร้อยละของหลักสูตรที่จัดกิจกรรมเตรียมความพร้อมของนักศึกษา ก่อนเข้าเรียน	ร้อยละ 80	ร้อยละ 80	ร้อยละ 80	ร้อยละ 80	ร้อยละ 80
	ร้อยละของโครงการที่ส่งเสริม และสนับสนุนพัฒนานักศึกษาให้มีความพร้อมในการทำงานสู่ประชาคมอาเซียน +3+1 ดำเนินการบรรลุสำเร็จตามตัวบ่งชี้ของโครงการ	ร้อยละ 80	ร้อยละ 80	ร้อยละ 80	ร้อยละ 80	ร้อยละ 80
	ร้อยละของนักศึกษาที่เข้าร่วมโครงการพัฒนากิจกรรมกระบวนการเรียนรู้จากการปฏิบัติ ผ่านการทำงานร่วมกับชุมชนต่อจำนวนนักศึกษาทั้งหมด	-	ร้อยละ 20	ร้อยละ 20	ร้อยละ 20	ร้อยละ 20
1.3 ส่งเสริมสนับสนุนพัฒนาสมรรถนะทักษะด้านภาษาสากล	จำนวนนักศึกษาที่เข้าร่วมการอบรมด้านภาษา	500 คน	500 คน	500 คน	500 คน	500 คน
	จำนวนบุคลากรที่เข้าร่วมการอบรมด้านภาษา	-	30 คน	30 คน	30 คน	30 คน
1.4 สร้างเครือข่ายในรูปแบบประชารัฐ เพื่อพัฒนาคุณภาพบัณฑิต	จำนวนเครือข่ายความร่วมมือกับสถานศึกษา หน่วยงานภาครัฐ และเอกชนในอาเซียน +3+1 และมีการจัดกิจกรรมร่วมกัน	1 เครือข่าย	4 เครือข่าย	4 เครือข่าย	4 เครือข่าย	4 เครือข่าย

#### หมายเหตุ

ประชาคมอาเซียน +3+1 หมายถึง ประเทศสมาชิกอาเซียน 10 ประเทศ และประเทศนอกกลุ่มประเทศอาเซียน 3 ประเทศ คือ จีน เกาหลีใต้ และญี่ปุ่น และ 1 คือ ประเทศอินเดีย

ความสอดคล้องของยุทธศาสตร์ กลยุทธ์ ตัวชี้วัด และค่าเป้าหมาย ... (ต่อ)

ยุทธศาสตร์ / กลยุทธ์	ตัวชี้วัด	ค่าเป้าหมาย				
		2560	2561	2562	2563	2564
<b>ยุทธศาสตร์ที่ 2 การวิจัยและนวัตกรรมเพื่อตอบสนองต่อการแก้ไขปัญหาของท้องถิ่น</b>						
2.1 จัดทำ สนับสนุนงบประมาณทุนวิจัย	จำนวนเงินสนับสนุนการวิจัยต่อปี	-	1.7 ล้านบาท	1.7 ล้านบาท	1.7 ล้านบาท	1.7 ล้านบาท
2.2 สร้างผลงานวิจัยที่เป็นองค์ความรู้ใหม่ที่ตอบโจทย์ระดับประเทศชาติและท้องถิ่นเพื่อสนับสนุนการพัฒนาประชาธิปไตย ลดความเหลื่อมล้ำความมั่งคั่ง และยั่งยืนของท้องถิ่นประเทศชาติ	จำนวนผลงานวิจัยหรือนวัตกรรมที่สร้างองค์ความรู้ใหม่ที่ตอบโจทย์ระดับท้องถิ่นหรือสร้างสรรค์หรือแก้ไขปัญหาชุมชนท้องถิ่น	2 ผลงาน	3 ผลงาน	4 ผลงาน	5 ผลงาน	5 ผลงาน
	จำนวนผลงานวิจัยของอาจารย์และนักวิจัยที่ได้รับการเผยแพร่ในระดับชาติหรือนานาชาติ	-	10 ผลงาน	15 ผลงาน	15 ผลงาน	15 ผลงาน
	จำนวนผลงานวิจัยหรืองานสร้างสรรค์ของนักศึกษาระดับปริญญาตรีที่ได้รับการเผยแพร่ระดับชาติหรืออ้างอิงหรือใช้ประโยชน์เชิงพาณิชย์ หรือมีผลกระทบเชิงเศรษฐกิจและสังคม	-	25 ผลงาน	30 ผลงาน	30 ผลงาน	30 ผลงาน

ความสอดคล้องของยุทธศาสตร์ กลยุทธ์ ตัวชี้วัด และค่าเป้าหมาย ... (ต่อ)

ยุทธศาสตร์ / กลยุทธ์	ตัวชี้วัด	ค่าเป้าหมาย				
		2560	2561	2562	2563	2564
ยุทธศาสตร์ที่ 3 การพัฒนางานพันธกิจสัมพันธ์ และถ่ายทอด เผยแพร่โครงการอันเนื่องมาจากพระราชดำริ						
3.1 สร้างเครือข่ายชุมชนนักปฏิบัติจากภายในและภายนอกเพื่อร่วมกันศึกษาแก้ไขปัญหาของชุมชนท้องถิ่น และเสริมพลังให้ชุมชนท้องถิ่นสามารถดำรงอยู่ได้อย่างยั่งยืน	จำนวนพื้นที่เป้าหมายในการดำเนินพันธกิจสัมพันธ์	1 พื้นที่	1 พื้นที่	1 พื้นที่	1 พื้นที่	1 พื้นที่
	ระดับความสำเร็จของการสร้างเครือข่ายนักปฏิบัติเพื่อแลกเปลี่ยนเรียนรู้จากภายในหรือภายนอกมหาวิทยาลัยเพื่อร่วมกันศึกษาและแก้ไขปัญหาชุมชนท้องถิ่นที่เป็นพื้นที่เป้าหมายร่วมที่บูรณาการภารกิจของมหาวิทยาลัย	-	ระดับ 5	ระดับ 5	ระดับ 5	ระดับ 5

หมายเหตุ : เกณฑ์การประเมินผล

3.1.2 ระดับความสำเร็จของการสร้างเครือข่ายนักปฏิบัติเพื่อแลกเปลี่ยนเรียนรู้จากภายในหรือภายนอกมหาวิทยาลัยเพื่อร่วมกันศึกษาและแก้ไขปัญหาชุมชนท้องถิ่นที่เป็นพื้นที่เป้าหมายร่วมที่บูรณาการภารกิจของมหาวิทยาลัย

ระดับ 1 มีบันทึกผลงานความร่วมมือ

ระดับ 2 มีการดำเนินกิจกรรมร่วมกัน

ระดับ 3 มีการประเมินความสำเร็จของการดำเนินโครงการในระดับร้อยละ 50

ระดับ 4 มีการประเมินความสำเร็จของการดำเนินโครงการในระดับร้อยละ 51-100

ระดับ 5 ชุมชน หรือองค์กรเป้าหมายมีการนำเอาองค์ความรู้ตามแนวพระราชดำริและหลักปรัชญาเศรษฐกิจพอเพียงไปใช้ในการพัฒนาตนเองอย่างต่อเนื่องที่ปรากฏหลักฐานที่ชัดเจน



ความสอดคล้องของยุทธศาสตร์ กลยุทธ์ ตัวชี้วัด และค่าเป้าหมาย ... (ต่อ)

ยุทธศาสตร์ / กลยุทธ์	ตัวชี้วัด	ค่าเป้าหมาย				
		2560	2561	2562	2563	2564
ยุทธศาสตร์ที่ 4 การส่งเสริมศาสนา ศิลปวัฒนธรรม รณรงศ์ สร้างจิตสำนึกทางวัฒนธรรมและการเรียนรู้ต่างวัฒนธรรม อนุรักษ์ฟื้นฟูและเผยแพร่มรดกทางวัฒนธรรม พัฒนาระบบการบริหารจัดการศิลปวัฒนธรรมที่นำไปต่อยอดสู่เศรษฐกิจสร้างสรรค์						
4.1 บริหารจัดการงานส่งเสริมศาสนา ทำนุบำรุงศิลปะและวัฒนธรรม ทั้งการอนุรักษ์ฟื้นฟู สืบสาน เผยแพร่วัฒนธรรมไทย	ระดับความสำเร็จของการดำเนินงานบริหารจัดการงานทำนุบำรุงศิลปวัฒนธรรมและภูมิปัญญาท้องถิ่น	ระดับ 3	ระดับ 5	ระดับ 5	ระดับ 5	ระดับ 5

หมายเหตุ : เกณฑ์การให้คะแนน

4.1.1. ระดับความสำเร็จของการดำเนินงานบริหารจัดการงานทำนุบำรุงศิลปวัฒนธรรมและภูมิปัญญาท้องถิ่น

เกณฑ์มาตรฐาน 1. กำหนดผู้รับผิดชอบในการทำนุบำรุงศิลปวัฒนธรรม และกำหนดตัวชี้วัด

2. จัดทำแผนด้านทำนุบำรุงศิลปะและวัฒนธรรม และกำหนดตัวชี้วัดความสำเร็จตามวัตถุประสงค์ของแผน รวมทั้งจัดสรรงบประมาณเพื่อให้สามารถดำเนินการได้ตามแผน
3. กำกับติดตามให้มีการดำเนินงานตามแผนด้านทำนุบำรุงศิลปะและวัฒนธรรม
4. ประเมินความสำเร็จของตามตัวชี้วัดที่วัดความสำเร็จตามวัตถุประสงค์ของแผนด้านทำนุบำรุงศิลปะและวัฒนธรรม
5. นำผลการประเมินไปปรับปรุงแผนหรือกิจกรรมด้านทำนุบำรุงศิลปะและวัฒนธรรม
6. เผยแพร่กิจกรรมหรือบริหารด้านทำนุบำรุงศิลปะและวัฒนธรรมต่อสาธารณชน
7. กำหนดหรือสร้างมาตรฐานด้านศิลปะและวัฒนธรรมซึ่งเป็นที่ยอมรับในระดับชาติ

ระดับ 1	ระดับ 2	ระดับ 3	ระดับ 4	ระดับ 5
มีการดำเนินการ 1 ข้อ	มีการดำเนินการ 2 ข้อ	มีการดำเนิน 3-4 ข้อ	มีการดำเนินการ 5 ข้อ	มีการดำเนินการ 6-7 ข้อ

## ความสอดคล้องของยุทธศาสตร์ กลยุทธ์ ตัวชี้วัด และค่าเป้าหมาย ... (ต่อ)

ยุทธศาสตร์ / กลยุทธ์	ตัวชี้วัด	ค่าเป้าหมาย				
		2560	2561	2562	2563	2564
<b>ยุทธศาสตร์ที่ 5 การพัฒนาระบบการบริหารจัดการที่เป็นเลิศมีธรรมาภิบาล</b>						
5.2 ปรับปรุงกฎหมาย ระเบียบ ข้อบังคับ จัดการฝึกอบรมและพัฒนาที่มุ่งเน้นการ ปฏิบัติการเสริมสร้างธรรมาภิบาลและเป็น มหาวิทยาลัยที่รับผิดชอบต่อสังคมและได้ มาตรฐานสากล	ร้อยละของการเบิกจ่ายงบประมาณตามแผน ที่กำหนด	ร้อยละ 90	ร้อยละ 90	ร้อยละ 90	ร้อยละ 90	ร้อยละ 90
	ร้อยละของผลการประกันคุณภาพการศึกษา ระดับคณะและมหาวิทยาลัยภายในตามเกณฑ์ สกอ. เพิ่มขึ้น	-	ร้อยละ 3	ร้อยละ 3	ร้อยละ 3	ร้อยละ 3
	ระดับความสำเร็จของการดำเนินการสื่อสาร องค์กรและการสื่อสารการตลาดแบบ บูรณาการ (IMC)	-	ระดับ 4	ระดับ 5	ระดับ 5	ระดับ 5
	ร้อยละการเบิกจ่ายงบประมาณตามแผนการ จัดประชุม	-	ร้อยละ 100	ร้อยละ 100	ร้อยละ 100	ร้อยละ 100
5.3 พัฒนามหาวิทยาลัยให้ เป็น มหาวิทยาลัยสีเขียวที่มีสุนทรียะ การอนามัย สุขภาพ และการจัดการสิ่งแวดล้อมที่ดี และมี ความพร้อมด้านอาคารสถานที่	ผลการจัดอันดับมหาวิทยาลัยสีเขียว (ระดับเอเชีย)	-	อันดับที่ 200	อันดับที่ 195	อันดับที่ 190	อันดับที่ 185

ยุทธศาสตร์ / กลยุทธ์	ตัวชี้วัด	ค่าเป้าหมาย				
		2560	2561	2562	2563	2564
5.4 จัดหาและพัฒนาทรัพยากรสนับสนุนการเรียนรู้ เทคโนโลยีสารสนเทศ สิ่งอำนวยความสะดวก และ บริการขั้นพื้นฐานภายในมหาวิทยาลัยให้พร้อมต่อการเป็น Semi residential University	ค่าเฉลี่ยความพึงพอใจ ของนักศึกษาและอาจารย์ต่อสิ่งสนับสนุนการเรียนรู้ เทคโนโลยีสารสนเทศ และสิ่งอำนวยความสะดวกและบริการขั้นพื้นฐานภายในมหาวิทยาลัย	>3.51	>3.51	>3.51	>3.51	>3.51
	ค่าเฉลี่ย ความพึงพอใจของนักศึกษา และอาจารย์ต่อการพัฒนาเทคโนโลยีสารสนเทศและระบบเครือข่ายให้พร้อมต่อการเป็น Semi Residential University	>3.51	>3.51	>3.51	>3.51	>3.51

**หมายเหตุ :\* เกณฑ์การประเมินผล**

5.2.3 ระดับความสำเร็จของการดำเนินการสื่อสารองค์การและการสื่อสารการตลาดแบบบูรณาการ (IMC)

ระดับ 1 มีการจัดทำแผนสื่อสารองค์การและการสื่อสารการตลาดแบบบูรณาการ (IMC)

ระดับ 2 ร้อยละความสำเร็จของการดำเนินการโครงการตามแผน ร้อยละ 50

ระดับ 3 ร้อยละความสำเร็จของการดำเนินการโครงการตามแผน ร้อยละ 51-100

ระดับ 4 มีการประเมินผลความสำเร็จของแผนสื่อสารองค์การและการสื่อสารการตลาดแบบบูรณาการ (IMC)

ระดับ 5 ค่าเฉลี่ยความพึงพอใจของคณาจารย์ บุคลากร นักศึกษา และประชาชนทั่วไป ต่อภาพลักษณ์องค์กร มากกว่า 3.51

## ส่วนที่ 2

## แผนงาน / โครงการตามประเด็นยุทธศาสตร์

## โครงสร้างแผนงาน งาน และงบประมาณ ประจำปี 2561

<p><b>1. แผนงานการผลิตบัณฑิต (Productive learning)</b></p> <ol style="list-style-type: none"> <li>1. งาน พัฒนาปรับปรุงหลักสูตร</li> <li>2. งาน พัฒนาปรับปรุงหลักสูตรนานาชาติ</li> <li>3. งาน จัดการเรียนรู้เชิงผลิตภาพ</li> <li>4. งาน เตรียมความพร้อมของนักศึกษา</li> <li>5. งาน ส่งเสริม สนับสนุน พัฒนานักศึกษาสู่อาเซียน +3+1</li> <li>6. งาน พัฒนากิจกรรมกระบวนการเรียนรู้จากการปฏิบัติผ่านการทำงานร่วมกับชุมชน</li> <li>7. งาน พัฒนาด้านภาษาสากล</li> <li>8. งานสร้างเครือข่ายกับสถานศึกษา หน่วยงานภาครัฐ และเอกชนในอาเซียน +3+1</li> </ol>	<p><b>2. แผนงานวิจัยและนวัตกรรมเพื่อตอบสนองต่อการแก้ไขปัญหาของท้องถิ่น</b></p> <ol style="list-style-type: none"> <li>1. งาน จัดหาทุนสนับสนุนการสร้างผลงานวิจัย</li> <li>2. งาน ส่งเสริมงานวิจัยและงานสร้างสรรค์</li> </ol>
<p><b>3. แผนงานพัฒนาพันธกิจสัมพันธ์</b></p> <ol style="list-style-type: none"> <li>1. งาน สร้างเครือข่ายชุมชนนักปฏิบัติ</li> </ol>	<p><b>4. แผนงานการส่งเสริมศาสนา ศิลปวัฒนธรรม อนุรักษ์สร้างจิตสำนึก</b></p> <ol style="list-style-type: none"> <li>1. งาน บริหารจัดการส่งเสริมศาสนา ศิลปวัฒนธรรม</li> </ol>
<p><b>5. แผนงานพัฒนาระบบการบริหารจัดการ</b></p> <ol style="list-style-type: none"> <li>1. งาน เสริมสร้างธรรมาภิบาล</li> <li>2. งาน มาตรฐานการศึกษาสู่ความเป็นเลิศ</li> <li>3. งาน สื่อสารองค์กรและการตลาด</li> <li>4. งาน ประชุม</li> <li>5. งาน พัฒนาสิ่งแวดล้อม</li> <li>6. งาน จัดกาและพัฒนาแหล่งเรียนรู้ทรัพยากรสนับสนุนการศึกษา การวิจัย การบริการวิชาการ</li> <li>7. งานพัฒนาเทคโนโลยีสารสนเทศ</li> </ol>	

### ส่วนที่ 3

## รายละเอียดโครงการ ตัวชี้วัด และค่าเป้าหมายระยะ 5 ปี

---

แผนกลยุทธ์ 5 ปี (พ.ศ. 2560 - 2564) ประจำปีงบประมาณ 2561							
คณะวิทยาการจัดการ							
กลยุทธ์	โครงการหลัก	ตัวชี้วัด	ค่าเป้าหมาย				
			2560	2561	2562	2563	2564
1. แผนงาน การผลิตบัณฑิต (Productive Learning)							
ประเด็นยุทธศาสตร์ที่ 1 การผลิตบัณฑิตโดยกระบวนการจัดการเรียนรู้เชิงผลิตภาพ (Productive Learning) สร้างเครือข่ายความร่วมมือตามรูปแบบประชารัฐเพื่อพัฒนาท้องถิ่น ในการพัฒนาท้องถิ่น โดยยึดหลักปรัชญาเศรษฐกิจพอเพียง							
งาน : พัฒนาปรับปรุงหลักสูตร							
พัฒนาปรับปรุงหลักสูตร กระบวนการจัดการเรียนรู้ เชิงผลิตภาพ (Productive Learning)	โครงการการพัฒนาปรับปรุง หลักสูตร หรือพัฒนากระบวนการ จัดการเรียนรู้เชิงผลิตภาพ (Productive Learning)	ร้อยละของหลักสูตรที่พัฒนาหรือปรับปรุงเพื่อให้ เกิดการเรียนรู้เชิงผลิตภาพ (Productive Learning) ต่อหลักสูตรที่จัดการเรียนการสอนคณะ	ร้อยละ 80	ร้อยละ 100	ร้อยละ 100	ร้อยละ 100	ร้อยละ 100
งาน : พัฒนา ปรับปรุง หลักสูตรนานาชาติ							
พัฒนาปรับปรุงหลักสูตร กระบวนการจัดการเรียนรู้ เชิงผลิตภาพ (Productive Learning)	โครงการพัฒนา/ปรับปรุงหลักสูตร นานาชาติ	จำนวนหลักสูตรภาษาอังกฤษ/นานาชาติที่ ปรับปรุงพัฒนาเพิ่มขึ้น	-	1 หลักสูตร	-	-	-

กลยุทธ์	โครงการหลัก	ตัวชี้วัด	ค่าเป้าหมาย				
			2560	2561	2562	2563	2564
<b>งาน : จัดการเรียนรู้เชิงผลิตภาพ</b>							
พัฒนาสมรรถนะการจัดการเรียนรู้เชิงผลิตภาพ (Productive Learning) เพื่อพัฒนานักศึกษาให้มีความพร้อมในการทำงานสู่ประชาคมอาเซียน +3+1	โครงการจัดการเรียนรู้เชิงผลิตภาพ Productive Learning	ร้อยละของรายวิชาที่เปิดสอนในปีการศึกษาที่มีผลงานเชิงประจักษ์ต่อรายวิชาที่เปิดสอนในปีการศึกษา	ร้อยละ 80	ร้อยละ 90	ร้อยละ 95	ร้อยละ 95	ร้อยละ 100
		จำนวนผลงานเชิงประจักษ์ที่เกิดจากการเรียนการสอน ที่ได้รับการเผยแพร่ในระดับชาติหรือนานาชาติหรือตามเกณฑ์ ก.พ.อ.กำหนด	10 ผลงาน	9 ผลงาน	10 ผลงาน	10 ผลงาน	10 ผลงาน
		จำนวนผลงานเชิงประจักษ์ของนักศึกษาเพื่อให้ได้รับการอ้างอิงหรือใช้ประโยชน์เชิงพาณิชย์	-	3 ผลงาน	3 ผลงาน	5 ผลงาน	5 ผลงาน
<b>งาน : เตรียมความพร้อมนักศึกษา</b>							
พัฒนาสมรรถนะการจัดการเรียนรู้เชิงผลิตภาพ (Productive learning) เพื่อพัฒนานักศึกษาให้มีความพร้อมในการทำงานสู่ประชาคมอาเซียน +3+1	โครงการเตรียมความพร้อมของนักศึกษา ก่อนเข้าศึกษา	ร้อยละของหลักสูตรที่จัดกิจกรรม เตรียมความพร้อมของนักศึกษา ก่อนเข้าเรียน	ร้อยละ 80	ร้อยละ 80	ร้อยละ 80	ร้อยละ 80	ร้อยละ 80

กลยุทธ์	โครงการหลัก	ตัวชี้วัด	ค่าเป้าหมาย				
			2560	2561	2562	2563	2564
<b>งาน : ส่งเสริม สนับสนุน พัฒนานักศึกษาสู่อาเซียน +3+1</b>							
พัฒนาสมรรถนะการจัดการเรียนรู้เชิงผลิตภาพ (Productive learning) เพื่อพัฒนานักศึกษาให้มีความพร้อมในการทำงานสู่ประชาคมอาเซียน +3+1	โครงการส่งเสริมและสนับสนุนพัฒนานักศึกษาให้มีความพร้อมในการทำงานสู่ประชาคมอาเซียน+3+1	ร้อยละของโครงการที่ส่งเสริม และสนับสนุนพัฒนานักศึกษาให้มีความพร้อมในการทำงานสู่ประชาคมอาเซียน +3+1 ดำเนินการบรรลุสำเร็จตามตัวบ่งชี้ของโครงการ	ร้อยละ 80	ร้อยละ 80	ร้อยละ 80	ร้อยละ 80	ร้อยละ 80
<b>งาน : พัฒนากิจกรรมกระบวนการเรียนรู้จากการปฏิบัติผ่านการทำงานร่วมกับชุมชน</b>							
พัฒนาสมรรถนะการจัดการเรียนรู้เชิงผลิตภาพ (Productive learning) เพื่อพัฒนานักศึกษาให้มีความพร้อมในการทำงานสู่ประชาคมอาเซียน +3+1	พัฒนากิจกรรมกระบวนการเรียนรู้จากการปฏิบัติผ่านการทำงานร่วมกับชุมชน	ร้อยละของนักศึกษาที่เข้าร่วมโครงการพัฒนากิจกรรมกระบวนการเรียนรู้จากการปฏิบัติผ่านการทำงานร่วมกับชุมชนต่อจำนวนนักศึกษาทั้งหมด	-	ร้อยละ 20	ร้อยละ 20	ร้อยละ 20	ร้อยละ 20
<b>งาน : พัฒนาด้านทักษะภาษาสากล</b>							
ส่งเสริมสนับสนุนพัฒนาสมรรถนะด้านภาษา	พัฒนาด้านทักษะด้านภาษาสากล	จำนวนนักศึกษาที่เข้าร่วมการอบรมด้านภาษา	500 คน	500 คน	500 คน	500 คน	500 คน
		จำนวนบุคลากรที่เข้าร่วมการอบรมด้านภาษา	-	30 คน	30 คน	30 คน	30 คน
<b>งาน : สร้างเครือข่ายกับสถานศึกษา หน่วยงานภาครัฐ และเอกชนในอาเซียน +3+1</b>							
สร้างเครือข่ายในรูปแบบประชารัฐเพื่อพัฒนาคุณภาพบัณฑิต	สร้างเครือข่ายกับสถานศึกษา หน่วยงานภาครัฐ และเอกชนในอาเซียน +3+1	จำนวนเครือข่ายความร่วมมือกับสถานศึกษา หน่วยงานภาครัฐ และเอกชนในอาเซียน +3+1 และมีการจัดกิจกรรมร่วมกัน	1 เครือข่าย	4 เครือข่าย	4 เครือข่าย	4 เครือข่าย	4 เครือข่าย



กลยุทธ์	โครงการหลัก	ตัวชี้วัด	ค่าเป้าหมาย				
			2560	2561	2562	2563	2564
2. แผนงาน วิจัยและนวัตกรรมเพื่อตอบสนองต่อการแก้ไขปัญหาของท้องถิ่น							
ประเด็นยุทธศาสตร์ที่ 2 การวิจัยและนวัตกรรมเพื่อตอบสนองต่อการแก้ไขปัญหาของท้องถิ่น							
งาน : จัดหาทุนสนับสนุนการสร้างผลงานวิจัย							
จัดหาสนับสนุนงบประมาณทุนวิจัย	โครงการจัดหาทุนสนับสนุนการสร้างผลงานวิจัย	จำนวนเงินสนับสนุนการวิจัยต่อปี	-	1.7 ล้านบาท	1.7 ล้านบาท	1.7 ล้านบาท	1.7 ล้านบาท
งาน : ส่งเสริมงานวิจัยและงานสร้างสรรค์							
สร้างผลงานวิจัยที่เป็นองค์ความรู้ใหม่ที่ตอบโจทย์ระดับประเทศชาติและท้องถิ่นเพื่อสนับสนุนการพัฒนาประชารัฐ ลดความเหลื่อมล้ำความมั่งคั่ง และยั่งยืนของท้องถิ่นประเทศชาติ	โครงการส่งเสริมงานวิจัยและงานสร้างสรรค์เพื่อเสริมสร้างความเข้มแข็งเพื่อการพัฒนาท้องถิ่น	จำนวนผลงานวิจัยหรือนวัตกรรมที่สร้างองค์ความรู้ใหม่ที่ตอบโจทย์ระดับท้องถิ่นหรือสร้างสรรค์หรือแก้ไขปัญหาชุมชนท้องถิ่น	2 ผลงาน	3 ผลงาน	4 ผลงาน	5 ผลงาน	5 ผลงาน
		จำนวนผลงานวิจัยของอาจารย์และนักวิจัยที่ได้รับการเผยแพร่ในระดับชาติหรือนานาชาติ	-	10 ผลงาน	15 ผลงาน	15 ผลงาน	15 ผลงาน
		จำนวนผลงานวิจัยหรืองานสร้างสรรค์ของนักศึกษาระดับปริญญาตรีที่ได้รับการเผยแพร่ระดับชาติหรืออ้างอิงหรือใช้ประโยชน์เชิงพาณิชย์หรือมีผลกระทบต่อเชิงเศรษฐกิจและสังคม	-	25 ผลงาน	30 ผลงาน	30 ผลงาน	30 ผลงาน

กลยุทธ์	โครงการหลัก	ตัวชี้วัด	ค่าเป้าหมาย				
			2560	2561	2562	2563	2564
<b>3. แผนงานพัฒนางานพันธกิจสัมพันธ์</b>							
<b>ประเด็นยุทธศาสตร์ที่ 3 การพัฒนางานพันธกิจสัมพันธ์ และถ่ายทอด เผยแพร่โครงการอันเนื่องมาจากพระราชดำริ</b>							
<b>งาน : สร้างเครือข่ายชุมชนนักปฏิบัติ</b>							
สร้างเครือข่ายชุมชนนักปฏิบัติ จากภายในและภายนอกเพื่อ ร่วมกันศึกษาแก้ไขปัญหาของ ชุมชนท้องถิ่นและเสริมพลังให้ ชุมชนท้องถิ่นสามารถดำรงอยู่ ได้อย่างยั่งยืน	โครงการสร้างเครือข่ายชุมชน นักปฏิบัติเพื่อร่วมศึกษาแก้ไข ปัญหาของชุมชนท้องถิ่นและเสริม พลังชุมชนท้องถิ่นสามารถดำรงอยู่ ได้อย่างยั่งยืน	จำนวนพื้นที่เป้าหมายในการดำเนินพันธกิจสัมพันธ์ ระดับความสำเร็จของการสร้างเครือข่าย นักปฏิบัติเพื่อแลกเปลี่ยนเรียนรู้จากภายใน หรือภายนอกมหาวิทยาลัยเพื่อร่วมกันศึกษาและ แก้ไขปัญหาชุมชนท้องถิ่นที่เป็นพื้นที่เป้าหมาย ร่วมที่บูรณาการภารกิจของมหาวิทยาลัย	1 พื้นที่ ระดับ 3	1 พื้นที่ ระดับ 5	1 พื้นที่ ระดับ 5	1 พื้นที่ ระดับ 5	1 พื้นที่ ระดับ 5

กลยุทธ์	โครงการหลัก	ตัวชี้วัด	ค่าเป้าหมาย				
			2560	2561	2562	2563	2564
4. แผนงานการส่งเสริมศาสนา ศิลปวัฒนธรรม รณรงค์สร้างจิตสำนึก							
ประเด็นยุทธศาสตร์ที่ 4 การส่งเสริมศาสนา ศิลปวัฒนธรรม รณรงค์ สร้างจิตสำนึกทางวัฒนธรรมและการเรียนรู้ต่างวัฒนธรรม อนุรักษ์ฟื้นฟูและเผยแพร่มรดกทางวัฒนธรรม พัฒนาระบบการบริหารจัดการศิลปวัฒนธรรมที่นำไปต่อยอดสู่เศรษฐกิจสร้างสรรค์							
งาน : บริหารจัดการส่งเสริมศาสนา ศิลปวัฒนธรรม							
บริหารจัดการงานส่งเสริมศาสนา ทำนุบำรุงศิลปะและวัฒนธรรม ทั้งการอนุรักษ์ ฟื้นฟู สืบสาน เผยแพร่วัฒนธรรมไทย	โครงการบริหารจัดการงานส่งเสริม ศาสนา ทำนุบำรุงศิลปะและ วัฒนธรรมและภูมิปัญญาท้องถิ่น	ระดับความสำเร็จของการดำเนินงานบริหาร จัดการงานทำนุบำรุงศิลปวัฒนธรรมและ ภูมิปัญญาท้องถิ่น	ระดับ 3	ระดับ 5	ระดับ 5	ระดับ 5	ระดับ 5

กลยุทธ์	โครงการหลัก	ตัวชี้วัด	ค่าเป้าหมาย				
			2560	2561	2562	2563	2564
<b>5. แผนงานการพัฒนาระบบการบริหารจัดการ</b>							
<b>ประเด็นยุทธศาสตร์ที่ 5 การพัฒนาระบบการบริหารจัดการที่เป็นเลิศมีธรรมาภิบาล</b>							
<b>งาน : เสริมสร้างธรรมาภิบาล</b>							
ปรับปรุงกฎหมาย ระเบียบ ข้อบังคับ จัดการฝึกอบรมและ พัฒนาที่มุ่งเน้นการปฏิบัติการ เสริมสร้างธรรมาภิบาลและเป็น มหาวิทยาลัยที่รับผิดชอบต่อสังคม และได้มาตรฐานสากล	โครงการเสริมสร้างธรรมาภิบาล และเป็นมหาวิทยาลัยที่รับผิดชอบต่อ ต่อสังคม มีการเบิกจ่ายให้เป็นไป ด้วยความโปร่งใสถูกต้องตาม ระเบียบ	ร้อยละของการเบิกจ่ายงบประมาณตามแผนที่ กำหนด	ร้อยละ 90	ร้อยละ 90	ร้อยละ 90	ร้อยละ 90	ร้อยละ 90
<b>งาน : มาตรฐานการศึกษาสู่ความเป็นเลิศ</b>							
ปรับปรุงกฎหมาย ระเบียบ ข้อบังคับ จัดการฝึกอบรมและ พัฒนาที่มุ่งเน้นการปฏิบัติการ เสริมสร้างธรรมาภิบาลและเป็น มหาวิทยาลัยที่รับผิดชอบต่อสังคม และได้มาตรฐานสากล	โครงการจัดการมาตรฐาน การศึกษาและพัฒนาคุณภาพ การศึกษาสู่ความเป็นเลิศ	ร้อยละของผลการประกันคุณภาพการศึกษา ระดับคณะและมหาวิทยาลัยภายในตามเกณฑ์ สกอ. เพิ่มขึ้น	-	ร้อยละ 3	ร้อยละ 3	ร้อยละ 3	ร้อยละ 3

กลยุทธ์	โครงการหลัก	ตัวชี้วัด	ค่าเป้าหมาย				
			2560	2561	2562	2563	2564
<b>งาน : สื่อสารองค์กรและการตลาด</b>							
ปรับปรุงกฎหมาย ระเบียบ ข้อบังคับ จัดการฝึกอบรมและ พัฒนาที่มุ่งเน้นการปฏิบัติการ เสริมสร้างธรรมาภิบาลและเป็น มหาวิทยาลัยที่รับผิดชอบต่อสังคม และได้มาตรฐานสากล	โครงการสื่อสารองค์กรและการ สื่อสารการตลาดแบบบูรณาการ (IMC)	ระดับความสำเร็จของการดำเนินการสื่อสาร องค์กรและการสื่อสารการตลาดแบบบูรณาการ (IMC)	-	ระดับ 4	ระดับ 5	ระดับ 5	ระดับ 5
<b>งาน : การประชุม</b>							
ปรับปรุงกฎหมาย ระเบียบ ข้อบังคับ จัดการฝึกอบรมและ พัฒนาที่มุ่งเน้นการปฏิบัติการ เสริมสร้างธรรมาภิบาลและเป็น มหาวิทยาลัยที่รับผิดชอบต่อสังคม และได้มาตรฐานสากล	โครงการจัดประชุมเพื่อพัฒนา ระบบบริหารจัดการโดยมีส่วนร่วม ของทุกภาคส่วน	ร้อยละการเบิกจ่ายงบประมาณตามแผนการจัด ประชุม	-	ร้อยละ 100	ร้อยละ 100	ร้อยละ 100	ร้อยละ 100

กลยุทธ์	โครงการหลัก	ตัวชี้วัด	ค่าเป้าหมาย				
			2560	2561	2562	2563	2564
<b>งาน : พัฒนาลิ่งแวดล้อม</b>							
พัฒนามหาวิทยาลัยให้เป็นมหาวิทยาลัยสีเขียวที่มีสุนทรียะ การอนามัยสุขภาพ และการจัดการสิ่งแวดล้อมที่ดี และมีความพร้อมด้านอาคารสถานที่	โครงการพัฒนาลิ่งแวดล้อมและมหาวิทยาลัยแห่งความพอเพียง	ผลการจัดอันดับมหาวิทยาลัยสีเขียว (ระดับเอเชีย)	-	อันดับที่ 200	อันดับที่ 195	อันดับที่ 190	อันดับที่ 185
<b>งาน : จัดหาและพัฒนาทรัพยากรสนับสนุนการจัดการศึกษา วิจัย บริการ</b>							
จัดหาและพัฒนาทรัพยากรสนับสนุน การเรียนรู้ เทคโนโลยี สารสนเทศ สิ่งอำนวยความสะดวก และ บริการขั้นพื้นฐานภายในมหาวิทยาลัยให้พร้อมต่อการเป็น Semi residential University	โครงการจัดหาและพัฒนาแหล่งเรียนรู้ทรัพยากรสนับสนุน การศึกษา การวิจัย และการบริการวิชาการ	ค่าเฉลี่ยความพึงพอใจ ของนักศึกษาและอาจารย์ ต่อสิ่งสนับสนุนการเรียนรู้ เทคโนโลยีสารสนเทศ และสิ่งอำนวยความสะดวกและบริการขั้นพื้นฐาน ภายในมหาวิทยาลัย	>3.51	>3.51	>3.51	>3.51	>3.51

กลยุทธ์	โครงการหลัก	ตัวชี้วัด	ค่าเป้าหมาย				
			2560	2561	2562	2563	2564
งาน : พัฒนาเทคโนโลยีสารสนเทศ							
จัดหาและพัฒนาทรัพยากร สนับสนุน การเรียนรู้ เทคโนโลยี สารสนเทศ สิ่งอำนวยความสะดวก และ บริการขั้นพื้นฐานภายใน มหาวิทยาลัยให้พร้อมต่อการเป็น Semi residential University	โครงการพัฒนาเทคโนโลยี สารสนเทศ ระบบเครือข่ายให้ พร้อมต่อการเป็น Semi residential University	ค่าเฉลี่ย ความพึงพอใจของนักศึกษา และอาจารย์ ต่อการพัฒนาเทคโนโลยีสารสนเทศ และระบบ เครือข่ายให้พร้อมต่อการเป็น Semi Residential University	>3.51	>3.51	>3.51	>3.51	>3.51

ภาคผนวก

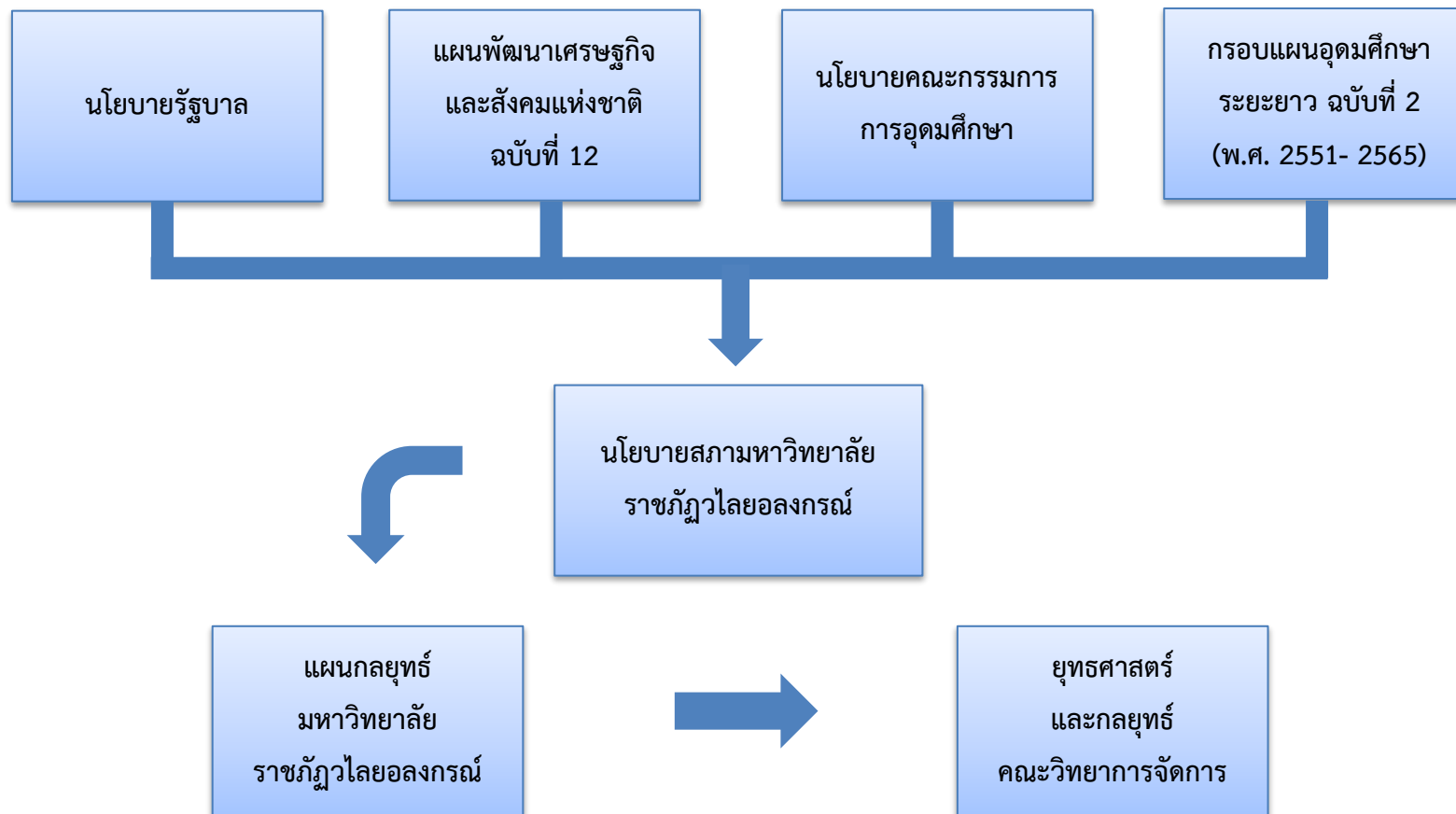


## การวิเคราะห์สถานการณ์ (SWOT Analysis)

## คณะวิทยาการจัดการ มหาวิทยาลัยราชภัฏวไลยอลงกรณ์ ในพระบรมราชูปถัมภ์ จังหวัดปทุมธานี

การวิเคราะห์สถานการณ์ภายใน	
จุดแข็ง (Strengths)	จุดอ่อน (Weaknesses)
<ol style="list-style-type: none"> <li>1. คณะวิทยาการจัดการมีแผนกลยุทธ์ และแผนปฏิบัติการด้านวิชาการอย่างชัดเจน</li> <li>2. เน้นการจัดการเรียนการสอนแบบ WIL และการจัดการเรียนรู้เชิงผลิตภาพ</li> <li>3. การจัดการเรียนการสอนมีการใช้สื่อและเทคโนโลยี หรือนวัตกรรมในการสอน เพื่อส่งเสริมการเรียนรู้ทุกหลักสูตร</li> <li>4. มีกิจกรรมพัฒนานักศึกษาที่สอดคล้องกับคุณลักษณะบัณฑิตที่พึงประสงค์</li> <li>5. มีการกำหนดเกณฑ์หรือมาตรการสนับสนุนให้อาจารย์ทำวิจัยอย่างต่อเนื่อง</li> <li>6. คณะวิทยาการจัดการให้ความสำคัญและสนับสนุนให้มีการพัฒนาตนเองด้านการวิจัย และผลิตผลงานสร้างสรรค์</li> <li>7. มีผลงานเผยแพร่ระดับนานาชาติมากขึ้น</li> <li>8. มีความร่วมมือทางวิชาการในการจัดการเรียนการสอนกับสถานประกอบการ</li> </ol>	<ol style="list-style-type: none"> <li>1. การสร้างเครือข่ายการวิจัยกับมหาวิทยาลัย หน่วยงานต่างประเทศมีจำนวนน้อย</li> <li>2. สัดส่วนคุณวุฒิของอาจารย์ปริญญาโท และปริญญาเอกยังต่ำกว่าเกณฑ์</li> <li>3. สัดส่วนอาจารย์ต่อจำนวนนักศึกษาไม่เป็นไปตามเกณฑ์มาตรฐาน</li> </ol>
การวิเคราะห์สถานการณ์ภายนอก	
โอกาส (Opportunities)	อุปสรรค (Treats)
<ol style="list-style-type: none"> <li>1. โครงการบริการวิชาการที่หลากหลาย และตอบสนองตามความต้องการพัฒนาและเสริมสร้างความเข้มแข็งของสังคม ชุมชน และประเทศชาติ</li> <li>2. คณะวิทยาการจัดการมีแหล่งให้บริการวิชาการและวิชาชีพ มหาวิทยาลัยมีโครงการ/กิจกรรมสืบสานโครงการอันเนื่องมาจากพระราชดำริ</li> <li>3. คณะวิทยาการจัดการมีเครือข่ายบริการวิชาการความร่วมมือกับหน่วยงานภายนอก</li> </ol>	<ol style="list-style-type: none"> <li>1. สภาพการณ์แข่งขันระหว่างสถาบันการศึกษาในระดับอุดมศึกษาที่เพิ่มมากขึ้น</li> <li>2. อัตราการลดลงของจำนวน นักศึกษาระดับมัธยมศึกษาตอนปลาย ส่งผลต่ออัตราการเข้าศึกษาในระดับอุดมศึกษา</li> </ol>

การวิเคราะห์ความสอดคล้องของแผนกลยุทธ์ คณะวิทยาการจัดการ มหาวิทยาลัยราชภัฏวไลยอลงกรณ์ ในพระบรมราชูปถัมภ์ จังหวัดปทุมธานี



**ตารางการวิเคราะห์ความสอดคล้องของแผนกลยุทธ์ คณะวิทยาการจัดการ มหาวิทยาลัยราชภัฏวไลยอลงกรณ์ ในพระบรมราชูปถัมภ์ จังหวัดปทุมธานี**

นโยบายรัฐบาล	แผนพัฒนาเศรษฐกิจและสังคมแห่งชาติ ฉบับที่ 12	นโยบายคณะกรรมการการอุดมศึกษา	กรอบแผนอุดมศึกษา ระยะยาว ฉบับที่ 2 (พ.ศ. 2551- 2565)	นโยบายสภามหาวิทยาลัยราชภัฏวไลยอลงกรณ์	แผนกลยุทธ์มหาวิทยาลัยราชภัฏวไลยอลงกรณ์ฯ	ยุทธศาสตร์และกลยุทธ์ คณะวิทยาการจัดการ
<p><b>ด้านการศึกษา</b></p> <p>ข้อ 4.1 จัดให้มีการปฏิรูปการศึกษาแห่งการเรียนรู้ โดยให้ความสำคัญทั้งการศึกษาในระบบและการศึกษาทางเลือกไปพร้อมกัน เพื่อสร้างคุณภาพของคนไทยให้สามารถเรียนรู้และพัฒนาตนได้เต็มศักยภาพ ประกอบอาชีพและดำรงชีวิตโดยมีความใฝ่รู้และทักษะที่เหมาะสม เป็นคนดีมีคุณธรรม สร้างเสริมคุณภาพการเรียนรู้ โดยเน้นการเรียนรู้เพื่อสร้างสัมมาชีพในพื้นที่ ลดความเหลื่อมล้ำ และพัฒนากำลังคนให้เป็นที่ต้องการเหมาะสมกับพื้นที่ ทั้งในด้านเกษตร อุตสาหกรรม และธุรกิจบริการ</p> <p>ข้อ 4.4 พัฒนาคนทุกช่วงวัย โดยส่งเสริมการเรียนรู้ตลอดชีวิต เพื่อให้สามารถมีความรู้และทักษะใหม่ที่สามารถประกอบอาชีพได้หลากหลายตามแนวโน้มการจ้างงานในอนาคตปรับกระบวนการเรียนรู้และหลักสูตรให้</p>	<p><b>ยุทธศาสตร์ 1 การเสริมสร้างและพัฒนาศักยภาพทุนมนุษย์</b></p> <p><b>แนวทางการพัฒนา</b></p> <p>1. ปรับเปลี่ยนค่านิยมคนไทยให้มีคุณธรรม จริยธรรม จิตสาธารณะ และพฤติกรรมที่พึงประสงค์</p> <p>2. พัฒนาศักยภาพให้มีทักษะความรู้ และความสามารถในการดำรงชีวิตอย่างมีคุณค่า</p> <p>3. ยกระดับคุณภาพการศึกษาและการเรียนรู้ตลอดชีวิต</p> <p><b>แผนงานโครงการ</b></p> <p>1. แผนงานการลงทุนพัฒนาเพิ่มศักยภาพปฐมวัย</p> <p>4. แผนการยกระดับศูนย์ฝึกอบรมแรงงานเพื่อสนับสนุนการเรียนรู้ตลอดชีวิต</p>	<p><b>นโยบายข้อที่ 1 การลงทุนพัฒนาประเทศผ่านสถาบันอุดมศึกษา</b></p> <p>มีกลไกการดำเนินงานใน 3 โครงการ ได้แก่</p> <p>1.1 โครงการพัฒนาสถาบันอุดมศึกษา กลุ่มใหม่เพื่อให้ได้มาตรฐานการอุดมศึกษาและเตรียมความพร้อมสู่การเป็นประชาคมอาเซียน</p> <p>1.2 โครงการขับเคลื่อนมหาวิทยาลัยสู่มหาวิทยาลัยระดับโลก</p> <p>1.3 โครงการพัฒนาศักยภาพของทรัพยากรมนุษย์ในอุดมศึกษาเพื่อรองรับการเปลี่ยนแปลงของบริบทโลก</p> <p><b>นโยบายข้อ 3 การประกันคุณภาพการศึกษา และการส่งเสริมสถาบันอุดมศึกษาสู่ความเป็นเลิศ ส่งเสริมสนับสนุนให้สถาบันอุดมศึกษาได้พัฒนาระบบประกันคุณภาพภายในของตนเอง ทั้งในระดับหลักสูตร คณะ สถาบัน โดยมุ่งเน้นการพัฒนาตามศักยภาพและบริบทของแต่ละกลุ่มสถาบัน</b></p> <p><b>นโยบายข้อ 6 การส่งเสริมเครือข่ายมหาวิทยาลัย เป็นกลไกสำคัญในการขับเคลื่อน นโยบายไปสู่การปฏิบัติหรือดำเนินการตาม</b></p>	<p>มีประเด็นทิศทาง 9 ข้อ</p> <p>1. รอยต่อการศึกษา ระดับอื่น</p> <p>2. การแก้ไขปัญหา อุดมศึกษาปัจจุบันการจัดสถาบันอุดมศึกษา</p> <p>4 กลุ่ม</p> <p>3. ธรรมภิบาลและบริหารจัดการ</p> <p>4.การพัฒนาขีดความสามารถในการแข่งขันของประเทศ</p> <p>5. การเงินอุดมศึกษา</p> <p>6. การพัฒนาบุคลากรในอุดมศึกษา การพัฒนามหาวิทยาลัยรัฐกลุ่มใหม่</p> <p>7. เครือข่ายอุดมศึกษา</p> <p>8. การพัฒนาใน 3 จังหวัดชายแดนภาคใต้</p> <p>9. โครงสร้างพื้นฐานการเรียนรู้</p>	<p>นโยบายข้อ 1 ยกระดับคุณภาพมาตรฐานการจัดการศึกษาตามเกณฑ์มาตรฐาน</p> <p>นโยบายข้อ 3 พัฒนาและผลิตบัณฑิตให้มีความรู้ความสามารถ มีอัตลักษณ์เด่นชัด เป็นที่ยอมรับ</p>	<p><b>ยุทธศาสตร์ 1 การผลิตบัณฑิตโดยกระบวนการจัดการเรียนรู้เชิงผลิตภาพ (Productive Learning) สร้างเครือข่ายความร่วมมือตามรูปแบบพระราชรัฐเพื่อพัฒนาท้องถิ่น ในการพัฒนาท้องถิ่น โดยยึดหลักปรัชญาเศรษฐกิจพอเพียง</b></p> <p><b>กลยุทธ์</b></p> <p>1.1 พัฒนาปรับปรุงหลักสูตร กระบวนการจัดการเรียนรู้ที่มีการเรียนรู้เชิงผลิตภาพ (Productive Learning)</p> <p>1.2 พัฒนาสมรรถนะการจัดการเรียนรู้เชิงผลิตภาพ (Productive Learning) เพื่อพัฒนานักศึกษาให้มีความพร้อมในการทำงานสู่ประชาคมอาเซียน +3+1</p> <p>1.3 ส่งเสริม สนับสนุน พัฒนาสมรรถนะทักษะด้านภาษาสากล</p> <p>1.4 สร้างเครือข่ายในรูปแบบพระราชรัฐเพื่อพัฒนาคุณภาพบัณฑิต</p> <p><b>ยุทธศาสตร์ 3 การพัฒนางานพันธกิจสัมพันธ์ และถ่ายทอด เผยแพร่</b></p> <p><b>โครงการอันเนื่องมาจากพระราชดำริ</b></p> <p><b>กลยุทธ์</b></p> <p>3.1 สร้างเครือข่ายชุมชนนักปฏิบัติ จากภายในและภายนอกเพื่อร่วมกัน</p>	<p><b>ยุทธศาสตร์ 1 การผลิตบัณฑิตโดยกระบวนการจัดการเรียนรู้เชิงผลิตภาพ (Productive Learning) สร้างเครือข่ายความร่วมมือตามรูปแบบพระราชรัฐเพื่อพัฒนาท้องถิ่น ในการพัฒนาท้องถิ่น โดยยึดหลักปรัชญาเศรษฐกิจพอเพียง</b></p> <p><b>กลยุทธ์</b></p> <p>1.1. พัฒนาปรับปรุงหลักสูตร กระบวนการจัดการเรียนรู้ที่มีการเรียนรู้เชิงผลิตภาพ (Productive Learning)</p> <p>1.2 พัฒนาสมรรถนะการจัดการเรียนรู้เชิงผลิตภาพ (Productive Learning) เพื่อพัฒนานักศึกษาให้มีความพร้อมในการทำงานสู่ประชาคมอาเซียน</p> <p>1.3 ส่งเสริม สนับสนุน พัฒนาสมรรถนะทักษะด้านภาษาสากล</p> <p>1.4 สร้างเครือข่ายในรูปแบบพระราชรัฐเพื่อพัฒนาคุณภาพบัณฑิต</p> <p><b>ยุทธศาสตร์ 3 การพัฒนางานพันธกิจสัมพันธ์ และถ่ายทอด เผยแพร่</b></p> <p><b>โครงการอันเนื่องมาจากพระราชดำริ</b></p> <p><b>กลยุทธ์</b></p> <p>3.1 สร้างเครือข่ายชุมชนนักปฏิบัติ จากภายในและภายนอกเพื่อร่วมกัน</p>

นโยบายรัฐบาล	แผนพัฒนาเศรษฐกิจ และสังคมแห่งชาติ ฉบับที่ 12	นโยบายคณะกรรมการ การอุดมศึกษา	กรอบแผนอุดมศึกษา ระยะยาว ฉบับที่ 2 (พ.ศ. 2551- 2565)	นโยบายสภามหาวิทยาลัย ราชภัฏวไลยอลงกรณ์	แผนกลยุทธ์ มหาวิทยาลัยราชภัฏ วไลยอลงกรณ์ฯ	ยุทธศาสตร์ และกลยุทธ์ คณะวิทยาการจัดการ
เชื่อมโยงกับภูมิสังคม โดยบูรณาการความรู้และคุณธรรมเข้าด้วยกันเพื่อให้เอื้อต่อการพัฒนาผู้เรียนทั้งในด้านความรู้ ทักษะ การใฝ่เรียนรู้ การแก้ปัญหาการรับฟังความเห็นผู้อื่น การมีคุณธรรม จริยธรรม และความเป็นพลเมืองดี โดยเน้นความร่วมมือระหว่างผู้เกี่ยวข้องทั้งในและนอกโรงเรียน ข้อ 4.6 พัฒนาระบบการผลิตและพัฒนาครูที่มีคุณภาพและมีจิตวิญญาณของความเป็นครู เน้นครูผู้สอนให้มีวุฒิตรงตามวิชาที่สอน พัฒนาเทคโนโลยีสารสนเทศและเครื่องมือที่เหมาะสมมาใช้ในการเรียนการสอนเพื่อเป็นเครื่องมือช่วยครูหรือเพื่อการเรียนรู้ด้วยตนเอง เช่น การเรียนทางไกล การเรียนโดยระบบ อิเล็กทรอนิกส์ เป็นต้น รวมทั้งปรับระบบการประเมินสมรรถนะที่สะท้อนประสิทธิภาพการจัดการเรียนการสอนและการพัฒนาคุณภาพผู้เรียนเป็นสำคัญ		โจทย์ในการพัฒนาประเทศและเครือข่ายผลิตภัณฑ์ที่สถาบันอุดมศึกษาต้องการให้ส่วนกลางเข้าไปช่วยสนับสนุนโดยเครือข่ายเป็นกลไกในการเชื่อมโยงการศึกษาทุกระดับและภาคส่วนต่างๆ ในพื้นที่ และประเทศ นโยบายข้อ 8 การผลิต พัฒนาครูและผู้บริหารการศึกษา การผลิตครูที่มีคุณภาพ และสอดคล้องกับความต้องการของประเทศทั้งในเชิงปริมาณและคุณภาพ โดยหลักสำคัญ คือการพัฒนาวิธีการผลิตครู ตั้งแต่กระบวนการรับเข้า กระบวนการผลิตครูชั้นตอนสำเร็จการศึกษา ติดตามดูแลครูเพื่อจะไปช่วยเหลือโรงเรียนที่บัณฑิตไปทำงานด้วย นอกจากนี้ ยังมีแนวนโยบายที่จะเสนอรัฐบาลให้ใช้เครือข่ายอุดมศึกษา 9 เครือข่าย เป็นพี่เลี้ยงในการพัฒนาโรงเรียนต่อไป			ศึกษาแก้ไขปัญหาของชุมชนท้องถิ่นและเสริมพลังให้ชุมชนท้องถิ่นสามารถดำรงอยู่ได้อย่างยั่งยืน 3.2 พัฒนาศูนย์เรียนรู้โครงการอันเนื่องมาจากพระราชดำริหลักปรัชญาเศรษฐกิจพอเพียง โครงการอนุรักษ์พันธุกรรมพืชอันเนื่องมาจากพระราชดำริ สมเด็จพระเทพรัตนราชสุดาฯ สยามบรมราชกุมารีและเฉลิมพระเกียรติพระบรมวงศานุวงศ์ 3.3 พัฒนาศูนย์เรียนรู้การปฏิรูปการศึกษาสร้างเครือข่ายการพัฒนาครูประจำการแบบ Coaching 3.4 พัฒนาครูพัฒนาบุคลากรท้องถิ่น 3.5 ส่งเสริมให้มหาวิทยาลัยมีการปิดการบรรยายสาธารณะ (Public Lecture) เพื่อให้ประชาชนในชุมชนได้เข้ามาฟังแนวความคิดข้อมูลที่เป็นประโยชน์ต่อการดำเนินชีวิตจนได้รับการยกย่องจากหน่วยงานภาครัฐหรือเอกชน	ศึกษาแก้ไขปัญหาของชุมชนท้องถิ่นและเสริมพลังให้ชุมชนท้องถิ่นสามารถดำรงอยู่ได้อย่างยั่งยืน 3.2 พัฒนาศูนย์เรียนรู้โครงการอันเนื่องมาจากพระราชดำริหลักปรัชญาเศรษฐกิจพอเพียง โครงการอนุรักษ์พันธุกรรมพืชอันเนื่องมาจากพระราชดำริ สมเด็จพระเทพรัตนราชสุดาฯ สยามบรมราชกุมารีและเฉลิมพระเกียรติพระบรมวงศานุวงศ์
					<b>ยุทธศาสตร์ที่ 5 การพัฒนาระบบการบริหารจัดการที่เป็นเลิศมีธรรมาภิบาล</b> <u>กลยุทธ์</u> 5.6 บริหารจัดการโรงเรียนสาธิตเพื่อให้ได้มาตรฐานสากล	<b>ยุทธศาสตร์ที่ 5 การพัฒนาระบบการบริหารจัดการที่เป็นเลิศมีธรรมาภิบาล</b>

นโยบายรัฐบาล	แผนพัฒนาเศรษฐกิจ และสังคมแห่งชาติ ฉบับที่ 12	นโยบายคณะกรรมการ การอุดมศึกษา	กรอบแผนอุดมศึกษา ระยะยาว ฉบับที่ 2 (พ.ศ. 2551- 2565)	นโยบายสภา มหาวิทยาลัย ราชภัฏวไลยอลงกรณ์	แผนกลยุทธ์ มหาวิทยาลัยราชภัฏ วไลยอลงกรณ์ฯ	ยุทธศาสตร์ และกลยุทธ์ คณะวิทยาการจัดการ
	<p>ยุทธศาสตร์ 2 การสร้าง ความเป็นธรรม แนวทางการพัฒนา</p> <p>2. การกระจายการให้บริการ ภาครัฐทั้งด้านการศึกษา สาธารณสุข และสวัสดิการที่มี คุณภาพให้ครอบคลุมและ ทั่วถึง</p> <p>3. การเสริมสร้างศักยภาพ ชุมชน การพัฒนาเศรษฐกิจ และชุมชน และการสร้างความ เข้มแข็งการเงินฐานรากตาม หลักปรัชญาของเศรษฐกิจ พอเพียงให้ชุมชนสามารถ พึ่งพาตนเองได้มีสิทธิในการ จัดการทุน ที่ดินและทรัพยากร ภายในชุมชน</p> <p><u>แผนงานโครงการ</u></p> <p>3. โครงการบริหารจัดการ งบประมาณด้านการศึกษา แบบมุ่งเน้นสัมฤทธิ์</p> <p>4. โครงการสนับสนุนการพัฒนา เศรษฐกิจชุมชนฐานรากและ ชุมชนเข้มแข็ง</p>			<p>นโยบายข้อ 2 สร้างผลงานเชิงประจักษ์ใน การเป็นสถาบันอุดมศึกษา เพื่อการพัฒนาท้องถิ่นให้ เป็นที่ยอมรับ</p>	<p>ยุทธศาสตร์ 1 การพัฒนาการเรียน การสอนและคุณภาพบัณฑิต กลยุทธ์</p> <p>1.4. พัฒนากิจกรรม กระบวนการ เรียนรู้ให้นักศึกษาเรียนรู้จากการ ปฏิบัติผ่านการทำงานร่วมกับชุมชน</p> <p>ยุทธศาสตร์ 3 การบริการวิชาการ เพื่อการพัฒนาท้องถิ่น กลยุทธ์</p> <p>3.2 จัดตั้งพัฒนาศูนย์ศึกษานิวศาน เมือง และศูนย์เรียนรู้โครงการตามแนว พระราชดำริและหลักปรัชญาเศรษฐกิจ พอเพียง พร้อมทั้งฝึกอบรม สร้าง เครือข่ายการพัฒนา แก้ปัญหาชุมชน ท้องถิ่นในพื้นที่มหาวิทยาลัยตาม แนวทาง University Engagement</p> <p>3.3 สร้างเครือข่ายชุมชนนักปฏิบัติ จากภายในและภายนอกเพื่อร่วมกัน ศึกษาแก้ไขปัญหาของชุมชนท้องถิ่น และเสริมพลังให้ชุมชนท้องถิ่นสามารถ ดำรงอยู่ได้อย่างยั่งยืน</p> <p>ยุทธศาสตร์ 5 การบริหารการพัฒนา มหาวิทยาลัยเพื่อ ความเป็นเลิศสู่สากล กลยุทธ์</p> <p>5.2 ปรับปรุงกฎหมาย ระเบียบ ข้อบังคับ จัดการฝึกอบรมและพัฒนาที่ มุ่งเน้นการปฏิบัติการเสริมสร้าง ธรรมาภิบาลและเป็นมหาวิทยาลัยสีเขียว</p>	<p>ยุทธศาสตร์ 1 การพัฒนาการเรียน การสอนและคุณภาพบัณฑิต กลยุทธ์</p> <p>1.4. พัฒนากิจกรรม กระบวนการ เรียนรู้ให้นักศึกษาเรียนรู้จากการ ปฏิบัติผ่านการทำงานร่วมกับชุมชน</p> <p>ยุทธศาสตร์ 3 การบริการวิชาการ เพื่อการพัฒนาท้องถิ่น กลยุทธ์</p> <p>3.2 จัดตั้งพัฒนาศูนย์ศึกษานิวศาน เมือง และศูนย์เรียนรู้โครงการตามแนว พระราชดำริและหลักปรัชญาเศรษฐกิจ พอเพียง พร้อมทั้งฝึกอบรม สร้าง เครือข่ายการพัฒนา แก้ปัญหาชุมชน ท้องถิ่นในพื้นที่มหาวิทยาลัยตาม แนวทาง University Engagement</p> <p>3.3 สร้างเครือข่ายชุมชนนักปฏิบัติ จากภายในและภายนอกเพื่อร่วมกัน ศึกษาแก้ไขปัญหาของชุมชนท้องถิ่น และเสริมพลังให้ชุมชนท้องถิ่นสามารถ ดำรงอยู่ได้อย่างยั่งยืน</p> <p>ยุทธศาสตร์ 5 การบริหารการพัฒนา มหาวิทยาลัยเพื่อ ความเป็นเลิศสู่สากล กลยุทธ์</p> <p>5.2 ปรับปรุงกฎหมาย ระเบียบ ข้อบังคับ จัดการฝึกอบรมและพัฒนา ที่มุ่งเน้นการปฏิบัติการเสริมสร้าง ธรรมาภิบาลและเป็นมหาวิทยาลัยสีเขียว</p>

นโยบายรัฐบาล	แผนพัฒนาเศรษฐกิจและสังคมแห่งชาติ ฉบับที่ 12	นโยบายคณะกรรมการการอุดมศึกษา	กรอบแผนอุดมศึกษา ระยะยาว ฉบับที่ 2 (พ.ศ. 2551- 2565)	นโยบายสภามหาวิทยาลัยราชภัฏวไลยอลงกรณ์	แผนกลยุทธ์มหาวิทยาลัยราชภัฏวไลยอลงกรณ์ฯ	ยุทธศาสตร์และกลยุทธ์ คณะวิทยาการจัดการ
	<p>ยุทธศาสตร์ที่ 4 การเติบโตที่เป็นมิตรกับสิ่งแวดล้อม เพื่อการพัฒนาที่ยั่งยืน</p> <p><u>แนวทางการพัฒนา</u></p> <p>1. การรักษาฟื้นฟูทรัพยากรธรรมชาติ สร้างสมดุลของการอนุรักษ์และใช้ประโยชน์อย่างยั่งยืนและเป็นธรรม</p> <p>5. สนับสนุนการลดการปล่อยก๊าซเรือนกระจก และเพิ่มขีดความสามารถในการปรับตัวต่อการเปลี่ยนแปลงสภาพภูมิอากาศ</p> <p><u>แผนงานโครงการ</u></p> <p>5. โครงการเมืองสีเขียว</p> <p>6. แผนงานด้านการลดก๊าซเรือนกระจก ที่เหมาะสมกับประเทศ (NAMA Roadmap) และแผนงานด้านการปรับตัวเพื่อรองรับการเปลี่ยนแปลง</p>			<p>นโยบายข้อ 2 สร้างผลงานเชิงประจักษ์ในการเป็นสถาบันอุดมศึกษาเพื่อการพัฒนาท้องถิ่นให้เป็นที่ยอมรับ</p>	<p>ยุทธศาสตร์ 3 การพัฒนางานพันธกิจสัมพันธ์ และถ่ายทอด เผยแพร่โครงการอันเนื่องมาจากพระราชดำริ</p> <p><u>กลยุทธ์</u></p> <p>3.1 สร้างเครือข่ายชุมชนนักปฏิบัติจากภายในและภายนอกเพื่อร่วมกันศึกษาแก้ไขปัญหาของชุมชนท้องถิ่น และเสริมพลังให้ชุมชนท้องถิ่นสามารถดำรงอยู่ได้อย่างยั่งยืน</p>	<p>ยุทธศาสตร์ 3 การพัฒนางานพันธกิจสัมพันธ์ และถ่ายทอด เผยแพร่โครงการอันเนื่องมาจากพระราชดำริ</p> <p><u>กลยุทธ์</u></p> <p>3.1 สร้างเครือข่ายชุมชนนักปฏิบัติจากภายในและภายนอกเพื่อร่วมกันศึกษาแก้ไขปัญหาของชุมชนท้องถิ่น และเสริมพลังให้ชุมชนท้องถิ่นสามารถดำรงอยู่ได้อย่างยั่งยืน</p>
	<p>ยุทธศาสตร์ 6 การบริหารจัดการในภาครัฐ การป้องกันการทุจริต</p> <p><u>ประพจน์มิชอบและธรรมาภิบาล</u></p> <p><u>แนวทางการพัฒนา</u></p> <p>1. ปรับปรุงโครงสร้าง หน่วยงาน บทบาท ภารกิจ และคุณภาพบุคลากรภาครัฐ ให้มีความโปร่งใส</p>	<p>นโยบายข้อ 2 การปรับปรุงเกณฑ์มาตรฐาน เพื่อปรับเกณฑ์มาตรฐานทั้งหลักสูตร อาจารย์ บัณฑิตและนักศึกษา ให้มีความหลากหลายครอบคลุมทั้งสายวิชาการ สายวิชาชีพและปฏิบัติการ เพื่อผลิตนักวิจัย/นักวิชาการ(Academic)</p>		<p>นโยบายข้อ 4 พัฒนา มหาวิทยาลัยขนาดกลาง</p> <p>นโยบายข้อ 5 พัฒนาการบริหารจัดการในมหาวิทยาลัย</p>	<p>ยุทธศาสตร์ 5 การพัฒนาระบบการบริหารจัดการที่เป็นเลิศมีธรรมาภิบาล</p> <p><u>กลยุทธ์</u></p> <p>5.2 ปรับปรุงกฎหมาย ระเบียบ ข้อบังคับ จัดการฝึกอบรมและพัฒนา ที่มุ่งเน้นการปฏิบัติการปฏิบัติการ เสริมสร้างธรรมาภิบาลและเป็น</p>	<p>ยุทธศาสตร์ 5 การพัฒนาระบบการบริหารจัดการที่เป็นเลิศมีธรรมาภิบาล</p> <p><u>กลยุทธ์</u></p> <p>5.2 ปรับปรุงกฎหมาย ระเบียบ ข้อบังคับ จัดการฝึกอบรมและพัฒนา ที่มุ่งเน้นการปฏิบัติการปฏิบัติการ เสริมสร้างธรรมาภิบาล</p>

นโยบายรัฐบาล	แผนพัฒนาเศรษฐกิจ และสังคมแห่งชาติ ฉบับที่ 12	นโยบายคณะกรรมการ การอุดมศึกษา	กรอบแผนอุดมศึกษา ระยะยาว ฉบับที่ 2 (พ.ศ. 2551- 2565)	นโยบายสภา มหาวิทยาลัย ราชภัฏวไลยอลงกรณ์	แผนกลยุทธ์ มหาวิทยาลัยราชภัฏ วไลยอลงกรณ์ฯ	ยุทธศาสตร์ และกลยุทธ์ คณะวิทยาการจัดการ
	<p>ทันสมัย คล่องตัว มีขนาดเหมาะสม เกิดความคุ้มค่า</p> <p>2. ปรับปรุงกระบวนการงบประมาณ และสร้างกลไกในการ ติดตาม ตรวจสอบการเงิน การคลังภาครัฐ</p> <p>5. ป้องกันและปราบปรามการ ทุจริตและประพฤติมิชอบ</p> <p>6. ปฏิรูปกฎหมายและ กระบวนการยุติธรรมให้มีความ ทันสมัย เป็นธรรม และ สอดคล้องกับ ข้อบังคับสากล หรือข้อตกลงระหว่างประเทศ แผนงานโครงการ</p> <p>2. การปฏิรูปการพัฒนาข้าราชการ</p> <p>3. การเพิ่มประสิทธิภาพและ คุณภาพการบริหารงานแห่งรัฐ</p> <p>4. การปรับปรุงกฎหมายเพื่อวาง ระบบการบริหารจัดการ งบประมาณเชิงพื้นที่</p> <p>5. การบูรณาการโครงสร้าง พื้นฐานกลางด้านเทคโนโลยี สารสนเทศการสื่อสาร (Information and communication Technology / ICT) สำหรับภาครัฐ (Government Shared Infrastructure)</p>	<p>นักวิชาชีพชั้นสูง (Professional) และนักเทคนิค/นักปฏิบัติ (Technical/Practice)</p> <p>ให้สอดคล้องกับความต้องการของ ประเทศรวมทั้งสามารถแข่งขันได้ ในอาเซียน</p>			<p>มหาวิทยาลัยที่รับผิดชอบต่อสังคม และได้มาตรฐานสากล</p> <p>5.3 พัฒนามหาวิทยาลัยให้เป็น มหาวิทยาลัยสีเขียวที่มีสุนทรียะ การอนามัยสุขภาพ และการจัดการ สิ่งแวดล้อมที่ดี และมีความพร้อมด้าน อาคารสถานที่</p> <p>5.4 จัดหาและพัฒนาทรัพยากร สนับสนุนการเรียนรู้ เทคโนโลยี สารสนเทศ สิ่งอำนวยความสะดวก และบริการขั้นพื้นฐานภายใน มหาวิทยาลัยให้พร้อมต่อการเป็น Semi residential University</p>	<p>และเป็นมหาวิทยาลัยที่รับผิดชอบ ต่อสังคมและได้มาตรฐานสากล</p> <p>5.3 พัฒนามหาวิทยาลัยให้เป็น มหาวิทยาลัยสีเขียวที่มีสุนทรียะ การอนามัยสุขภาพ และการจัดการ สิ่งแวดล้อมที่ดี และมีความพร้อมด้าน อาคารสถานที่</p> <p>5.4 จัดหาและพัฒนาทรัพยากร สนับสนุนการเรียนรู้ เทคโนโลยี สารสนเทศ สิ่งอำนวยความสะดวก และบริการขั้นพื้นฐานภายใน มหาวิทยาลัยให้พร้อมต่อการเป็น Semi residential University</p>

นโยบายรัฐบาล	แผนพัฒนาเศรษฐกิจ และสังคมแห่งชาติ ฉบับที่ 12	นโยบายคณะกรรมการ การอุดมศึกษา	กรอบแผนอุดมศึกษา ระยะยาว ฉบับที่ 2 (พ.ศ. 2551- 2565)	นโยบายสภามหาวิทยาลัย ราชภัฏวไลยอลงกรณ์	แผนกลยุทธ์ มหาวิทยาลัยราชภัฏ วไลยอลงกรณ์ฯ	ยุทธศาสตร์ และกลยุทธ์ คณะวิทยาการจัดการ
	<p>9. การสร้างกลไก “ยับยั้ง” และ “สร้างความตระหนักรู้” เพื่อป้องกันการทุจริต</p> <p>10. การพัฒนากระบวนการจัดทำนโยบายสาธารณะรวมถึงกฎหมาย กฎระเบียบ ให้มีคุณภาพและมี ส่วนร่วมจากทุกภาคส่วน</p>					
	<p><b>ยุทธศาสตร์ 8 การพัฒนา วิทยาศาสตร์</b></p> <p><u>แนวทางการพัฒนา</u></p> <p>1. เร่งส่งเสริมการลงทุนวิจัย และพัฒนาผลิตภัณฑ์สู่การใช้ ประโยชน์ในเชิงพาณิชย์และเชิง สังคม</p> <p>2. พัฒนาผู้ประกอบการให้ เป็นผู้ประกอบการทาง เทคโนโลยี(Technopreneur)</p> <p>3. พัฒนาสภาวะแวดล้อมของ การพัฒนาวิทยาศาสตร์ เทคโนโลยี วิจัยและนวัตกรรม</p>			<p>นโยบายข้อ 2 สร้างผลงานเชิงประจักษ์ใน การเป็นสถาบันอุดมศึกษา เพื่อการพัฒนาท้องถิ่นให้ เป็นที่ยอมรับ</p>	<p>ยุทธศาสตร์ 2 การวิจัยและ นวัตกรรมเพื่อตอบสนองต่อการ แก้ไขปัญหาท้องถิ่น</p>	<p>ยุทธศาสตร์ 2 การวิจัยและ นวัตกรรมเพื่อตอบสนองต่อการ แก้ไขปัญหาท้องถิ่น</p>
	<p><b>ยุทธศาสตร์ ที่ 9 การพัฒนา ภาคเมืองและพื้นที่เศรษฐกิจ</b></p> <p><u>แนวทางการพัฒนา</u></p> <p>1. การพัฒนาภาคเพื่อสร้าง โอกาสเศรษฐกิจให้กระจาย ตัวอย่างทั่วถึง</p> <p>1.1 ภาคเหนือ : พัฒนาให้เป็น ฐานเศรษฐกิจมูลค่าสูง</p>			<p>นโยบายข้อ 2 สร้างผลงานเชิง ประจักษ์ในการเป็น สถาบันอุดมศึกษาเพื่อ การพัฒนาท้องถิ่น ให้ เป็นที่ยอมรับ</p> <p>นโยบายข้อ 1 ยกระดับ คุณภาพมาตรฐาน</p>	<p>ยุทธศาสตร์ 1 การผลิตบัณฑิตโดย กระบวนการจัดการเรียนรู้เชิงผลิต ภาพ (Productive Learning) สร้าง เครือข่ายความร่วมมือตามรูปแบบ ประชากรรัฐเพื่อพัฒนาท้องถิ่นในการ พัฒนาท้องถิ่น โดยยึดหลักปรัชญา เศรษฐกิจพอเพียง</p>	<p>ยุทธศาสตร์ 1 การผลิตบัณฑิตโดย กระบวนการจัดการเรียนรู้เชิงผลิตภาพ (Productive Learning) สร้าง เครือข่ายความร่วมมือตามรูปแบบ ประชากรรัฐเพื่อพัฒนาท้องถิ่นในการ พัฒนาท้องถิ่น โดยยึดหลักปรัชญา เศรษฐกิจพอเพียง</p>



นโยบายรัฐบาล	แผนพัฒนาเศรษฐกิจและสังคมแห่งชาติ ฉบับที่ 12	นโยบายคณะกรรมการการอุดมศึกษา	กรอบแผนอุดมศึกษา ระยะยาว ฉบับที่ 2 (พ.ศ. 2551- 2565)	นโยบายสภามหาวิทยาลัยราชภัฏวไลยอลงกรณ์	แผนกลยุทธ์มหาวิทยาลัยราชภัฏวไลยอลงกรณ์ฯ	ยุทธศาสตร์และกลยุทธ์ คณะวิทยาการจัดการ
	<p>1.1.4 พัฒนาระบบการดูแลผู้สูงอายุรองรับการเปลี่ยนแปลงเข้าสู่สังคมอายุของภาคเหนือที่เร็วกว่าระดับประเทศ 10 ปี</p> <p>2. พัฒนาเมือง</p> <p>2.1 แนวทางการพัฒนาหลัก</p> <p>2.1.2 ส่งเสริมการจัดการสิ่งแวดล้อมเมืองอย่างมีบูรณาการภายใต้การมีส่วนร่วมของส่วนกลาง ส่วนท้องถิ่น ภาคประชาสังคม และภาคเอกชน</p> <p>2.2 แนวทางการพัฒนาเมืองสำคัญ</p> <p>2.1.2 พัฒนาเมืองปริมณฑล (สมุทรปราการ นนทบุรี ปทุมธานี นครปฐม และสมุทรสาคร) ให้เป็นเมืองศูนย์กลางการบริการธุรกิจและการพาณิชย์ศูนย์กลางการขนส่งและโลจิสติกส์ ศูนย์บริการด้านสุขภาพและการศึกษาและเมืองที่อยู่อาศัย</p> <p>3. การพัฒนาพื้นที่เศรษฐกิจ</p> <p>3.2 พื้นที่เศรษฐกิจพิเศษชายแดน</p> <p>3.2.1 ส่งเสริมและอำนวยความสะดวกการลงทุนในพื้นที่เขตพัฒนาเศรษฐกิจพิเศษชายแดน</p> <p>แผนงานโครงการ</p>			<p>การศึกษาตามเกณฑ์มาตรฐาน</p>	<p><b>กลยุทธ์</b></p> <p>1.1 พัฒนาปรับปรุงหลักสูตรกระบวนการจัดการเรียนรู้ที่มีการเรียนรู้เชิงผลิตภาพ (Productive Learning)</p> <p>1.2 พัฒนาสมรรถนะการจัดการเรียนรู้เชิงผลิตภาพ (Productive Learning) เพื่อพัฒนานักศึกษาให้มีความพร้อมในการทำงานสู่ประชาคมอาเซียน +3+1</p> <p>1.3 ส่งเสริม สนับสนุน พัฒนาสมรรถนะทักษะด้านภาษาสากล</p> <p>1.4 สร้างเครือข่ายในรูปแบบประชา รัฐเพื่อพัฒนาคุณภาพบัณฑิต</p> <p><b>ยุทธศาสตร์ 2 การวิจัยและนวัตกรรมเพื่อตอบสนองต่อการแก้ไขปัญหาท้องถิ่น</b></p> <p><b>กลยุทธ์</b></p> <p>2.2 สร้างผลงานวิจัยที่เป็นองค์ความรู้ใหม่ที่ตอบโจทย์ระดับประเทศชาติ และท้องถิ่นเพื่อสนับสนุนการพัฒนาประชา รัฐ ลดความเหลื่อมล้ำสร้างความมั่นคงและยั่งยืนของท้องถิ่นและประเทศชาติ</p> <p><b>ยุทธศาสตร์ 3 การบริการวิชาการเพื่อการพัฒนาท้องถิ่น</b></p> <p><b>กลยุทธ์</b></p> <p>3.2 จัดตั้งพัฒนาศูนย์ศึกษานิเวศ</p>	<p><b>กลยุทธ์</b></p> <p>1.1 พัฒนาปรับปรุงหลักสูตรกระบวนการจัดการเรียนรู้ที่มีการเรียนรู้เชิงผลิตภาพ (Productive Learning)</p> <p>1.2 พัฒนาสมรรถนะการจัดการเรียนรู้เชิงผลิตภาพ (Productive Learning) เพื่อพัฒนานักศึกษาให้มีความพร้อมในการทำงานสู่ประชาคมอาเซียน +3+1</p> <p>1.3 ส่งเสริม สนับสนุน พัฒนาสมรรถนะทักษะด้านภาษาสากล</p> <p>1.4 สร้างเครือข่ายในรูปแบบประชา รัฐเพื่อพัฒนาคุณภาพบัณฑิต</p> <p><b>ยุทธศาสตร์ 2 การวิจัยและนวัตกรรมเพื่อตอบสนองต่อการแก้ไขปัญหาท้องถิ่น</b></p> <p><b>กลยุทธ์</b></p> <p>2.2 สร้างผลงานวิจัยที่เป็นองค์ความรู้ใหม่ที่ตอบโจทย์ระดับประเทศชาติ และท้องถิ่นเพื่อสนับสนุนการพัฒนาประชา รัฐ ลดความเหลื่อมล้ำสร้างความมั่นคงและยั่งยืนของท้องถิ่นและประเทศชาติ</p> <p><b>ยุทธศาสตร์ 3 การบริการวิชาการเพื่อการพัฒนาท้องถิ่น</b></p> <p><b>กลยุทธ์</b></p> <p>3.2 จัดตั้งพัฒนาศูนย์ศึกษานิเวศ</p>

นโยบายรัฐบาล	แผนพัฒนาเศรษฐกิจ และสังคมแห่งชาติ ฉบับที่ 12	นโยบายคณะกรรมการ การอุดมศึกษา	กรอบแผนอุดมศึกษา ระยะยาว ฉบับที่ 2 (พ.ศ. 2551- 2565)	นโยบายสภา มหาวิทยาลัย ราชภัฏวไลยอลงกรณ์	แผนกลยุทธ์ มหาวิทยาลัยราชภัฏ วไลยอลงกรณ์ฯ	ยุทธศาสตร์ และกลยุทธ์ คณะวิทยาการจัดการ
	12. โครงการพัฒนานิคม อุตสาหกรรมในเขตพัฒนา เศรษฐกิจพิเศษสระแก้ว ตาก สงขลา และ หนองคาย				ฝึกอบรม สร้างเครือข่ายการพัฒนา แก้ปัญหาชุมชน ท้องถิ่นในพื้นที่ มหาวิทยาลัยตามแนวทาง University Engagement	ฝึกอบรม สร้างเครือข่ายการพัฒนา แก้ปัญหาชุมชน ท้องถิ่นในพื้นที่ มหาวิทยาลัยตามแนวทาง University Engagement
ข้อ 4.8 อนุรักษ์ ป่าไม้ และ เผยแพร่รดกทางวัฒนธรรม ภาษาไทยและภาษาถิ่น ภูมิ ปัญญาท้องถิ่น รวมทั้งความ หลากหลายของ ศิลปวัฒนธรรม ไทย เพื่อการเรียนรู้สร้าง ความภาคภูมิใจใน ประวัติศาสตร์และความเป็น ไทย นาไปสู่การสร้าง ความสัมพันธ์อันดีในระดับ ประชาชน ระดับชาติ ระดับ ภูมิภาค และระดับนานาชาติ ตลอดจนเพิ่มมูลค่าทาง เศรษฐกิจให้แก่ประเทศ					ยุทธศาสตร์ที่ 4 การส่งเสริม ศาสนา ศิลปวัฒนธรรม รณรงค์ สร้างจิตสำนึกทางวัฒนธรรมการ เรียนรู้ต่างวัฒนธรรม อนุรักษ์ฟื้นฟู และเผยแพร่รดกทางวัฒนธรรม พัฒนาระบบการบริหารจัดการ ศิลปวัฒนธรรมที่นำไปต่อยอดสู่ เศรษฐกิจสร้างสรรค์ กลยุทธ์ 4.1.บริหารจัดการงานส่งเสริม ศาสนา ทำนุบำรุงศิลปะและ วัฒนธรรม ทั้งการอนุรักษ์ ฟื้นฟู สืบสาน เผยแพร่วัฒนธรรมไทย 4.2 สร้างเครือข่ายหรือแลกเปลี่ยน ด้านศิลปวัฒนธรรมและภูมิปัญญา ท้องถิ่นในระดับท้องถิ่นและระดับ นานาชาติ 4.3 พัฒนาระบบกลไกการบริหาร จัดการศิลปวัฒนธรรมที่นำไปต่อ ยอดสู่เศรษฐกิจสร้างสรรค์	ยุทธศาสตร์ที่ 4 การส่งเสริม ศาสนา ศิลปวัฒนธรรม รณรงค์ สร้างจิตสำนึกทางวัฒนธรรมการ เรียนรู้ต่างวัฒนธรรม อนุรักษ์ฟื้นฟู และเผยแพร่รดกทางวัฒนธรรม พัฒนาระบบการบริหารจัดการ ศิลปวัฒนธรรมที่นำไปต่อยอดสู่ เศรษฐกิจสร้างสรรค์ กลยุทธ์ 4.1.บริหารจัดการงานส่งเสริม ศาสนา ทำนุบำรุงศิลปะและ วัฒนธรรม ทั้งการอนุรักษ์ ฟื้นฟู สืบสาน เผยแพร่วัฒนธรรมไทย 4.2 สร้างเครือข่ายหรือแลกเปลี่ยน ด้านศิลปวัฒนธรรมและภูมิปัญญา ท้องถิ่นในระดับท้องถิ่นและระดับ นานาชาติ 4.3 พัฒนาระบบกลไกการบริหาร จัดการศิลปวัฒนธรรมที่นำไปต่อ ยอดสู่เศรษฐกิจสร้างสรรค์

คำสั่งคณะกรรมการจัดการ

ที่ 126 / 2560

เรื่อง แต่งตั้งคณะกรรมการทบทวน พัฒนาและบริหารแผนกลยุทธ์และแผนปฏิบัติการคณะกรรมการจัดการ  
ประจำปีงบประมาณ 2561



คำสั่งคณะกรรมการจัดการ  
มหาวิทยาลัยราชภัฏวไลยอลงกรณ์ ในพระบรมราชูปถัมภ์  
ที่ ๑๒๖ / ๒๕๖๐

เรื่อง แต่งตั้งคณะกรรมการทบทวน พัฒนาและบริหารแผนกลยุทธ์และแผนปฏิบัติการคณะกรรมการจัดการ  
ประจำปีงบประมาณ ๒๕๖๑

เพื่อให้การทบทวน พัฒนาและบริหารแผนกลยุทธ์และแผนปฏิบัติการตามประเด็นยุทธศาสตร์  
ของคณะกรรมการจัดการ เป็นไปด้วยความเรียบร้อยและมีประสิทธิภาพ คณะกรรมการจัดการจึงแต่งตั้ง  
คณะกรรมการทบทวน พัฒนาและบริหารแผนกลยุทธ์และแผนปฏิบัติการคณะกรรมการจัดการ ประจำปี  
งบประมาณ ๒๕๖๑ ดังต่อไปนี้

- |                                     |                  |
|-------------------------------------|------------------|
| ๑. ผู้ช่วยศาสตราจารย์กานต์          | ทองทวี           |
| ๒. รองศาสตราจารย์ ดร.ฉันทะ          | จันทะเสนา        |
| ๓. ผู้ช่วยศาสตราจารย์ ดร.ธีรธนิษฐ์  | ศิริไวยหาร       |
| ๔. ผู้ช่วยศาสตราจารย์ ดร.ภิญญาพัชญ์ | นาคภิบาล         |
| ๕. ผู้ช่วยศาสตราจารย์ประกอบเกียรติ  | อัมศิริ          |
| ๖. ผู้ช่วยศาสตราจารย์ประพันธ์พงษ์   | ชินพงษ์          |
| ๗. ผู้ช่วยศาสตราจารย์ประสิทธิ์      | สุขสุมิตร        |
| ๘. อาจารย์ ดร.รัตนา                 | สีดี             |
| ๙. ผู้ช่วยศาสตราจารย์ละเอียด        | ขจรภัย           |
| ๑๐. ผู้ช่วยศาสตราจารย์วรพจน์        | บุษราคัมวดี      |
| ๑๑. ผู้ช่วยศาสตราจารย์วิกรานต์      | เผือกมงคล        |
| ๑๒. ผู้ช่วยศาสตราจารย์วิภาวดี       | ทูปิยะ           |
| ๑๓. อาจารย์ ดร.ศักดิ์ชาย            | นาคนก            |
| ๑๔. อาจารย์ศิริพร                   | จิระชัยประสิทธิ์ |
| ๑๕. อาจารย์ ร้อยตรีสมชาย            | ประกิตเจริญสุข   |
| ๑๖. ผู้ช่วยศาสตราจารย์สุจิราภรณ์    | พักจันทร์        |
| ๑๗. ผู้ช่วยศาสตราจารย์อาทิมา        | แป้นธัญญานนท์    |
| ๑๘. ผู้ช่วยศาสตราจารย์อาภา          | ไสยสมบัติ        |
| ๑๙. ผู้ช่วยศาสตราจารย์อุทัย         | ยะรี             |
| ๒๐. อาจารย์ ดร.ไอลดา                | อรุณศรี          |
| ๒๑. อาจารย์กิตติ                    | อัปสรภาสกร       |
| ๒๒. อาจารย์กิตตินันท์               | มากปรางค์        |

๒๓. อาจารย์จันทิมา	ศิริ
๒๔. อาจารย์จวีร์รัตน์	หนองหว้า
๒๕. อาจารย์ชลิยา	ยางงาม
๒๖. ผู้ช่วยศาสตราจารย์ชวาลา	ละวาทิน
๒๗. อาจารย์ ดร.ณัตตยา	เอี่ยมคง
๒๘. อาจารย์ดวงมณี	ชักนำ
๒๙. อาจารย์ถิรนนท์	ทิวาราตรีวิทย์
๓๐. อาจารย์ธนิษฐ์นันท์	จันทร์แย้ม
๓๑. อาจารย์ ดร.ธันยธร	ติณภพ
๓๒. อาจารย์ธันย์นิชา	วิโรจน์รุจน์
๓๓. อาจารย์นิรินธนา	บุษปฤกษ์
๓๔. อาจารย์นิตากร	มะลิวัลย์
๓๕. อาจารย์ปริญญ์	วีระพงษ์
๓๖. อาจารย์ปรียากร	สว่างศรี
๓๗. อาจารย์ปวีรศา	เลิศวิริยะประสิทธิ์
๓๘. อาจารย์พวงเพชร	สุขประเสริฐ
๓๙. อาจารย์พิชญ์ณี	ตีรณากรณ์
๔๐. อาจารย์ภัทรภร	พุดพันธ์
๔๑. อาจารย์ภารดี	นิกชอบ
๔๒. อาจารย์ ดร.มนสิชา	อนุกูล
๔๓. อาจารย์ ดร.วรีรัตน์	สัมพันธ์พงศ์
๔๔. รองศาสตราจารย์วรุณี	เขาวนัสสุขุม
๔๕. อาจารย์วัชรพล	วงศ์จันทร์
๔๖. อาจารย์ศรินธร	ไชยรัตน์
๔๗. ผู้ช่วยศาสตราจารย์ศิริพงษ์	ฐานมัน
๔๘. อาจารย์ศิริวรรณ	คำดี
๔๙. อาจารย์ศุภมล	คงทน
๕๐. อาจารย์อภิชาติ	การะเวก
๕๑. ผู้ช่วยศาสตราจารย์อัจฉรวรรณ	สุขเกิด
๕๒. อาจารย์อัญชลี	เยาวราช
๕๓. อาจารย์อุบล	ไม้พุ่ม
๕๔. อาจารย์เอกสิทธิ์	คงทอง
๕๕. นางพากเพียร	ธูปบูชากร
๕๖. นางปราณี	นายาว
๕๗. นางสาวสุกัญญา	แก่นสมบัติ
๕๘. นางสาวนิตรา	โกควัด
๕๙. นางสาวณัฐวรรณ	อันอุระ
๖๐. นายสุรเสน	กรานโต

- ๖๑. นายพีรวัฒน์
- ๖๒. นายกฤติภูมิ
- ๖๓. นายชัยวัฒน์

ต้นตอ  
ชุ่มเย็น  
สร้อยเวที

สั่ง ณ วันที่ ๑๒ มิถุนายน ๒๕๖๐



(ผู้ช่วยศาสตราจารย์ประพันธ์พงษ์ ชินพงษ์)  
คณบดีคณะวิทยาการจัดการ

