



แผนกลยุทธ์

กองพัฒนานักศึกษา

ประจำปีงบประมาณ พ.ศ. 2560-2564

คำนำ

กองพัฒนานักศึกษา สำนักงานอธิการบดี เป็นหน่วยงานสนับสนุนการจัดการศึกษา ด้านการพัฒนาและวางรากฐานให้นักศึกษาเป็นคนที่สมบูรณ์ มีคุณธรรมจริยธรรม มีระเบียบวินัย ค่านิยมที่ดี มีจิตสาธารณะ และเพื่อเตรียมความพร้อมและวางรากฐานในการยกระดับประเทศไทยให้เป็นประเทศที่พัฒนาแล้ว มีความมั่นคง มั่งคั่ง ยั่งยืน ด้วยการพัฒนาตามปรัชญาของเศรษฐกิจพอเพียง โดยมีกรอบวิสัยทัศน์และเป้าหมายอนาคตประเทศไทยใน ปี 2559 ซึ่งกำหนดไว้ในยุทธศาสตร์ชาติระยะ 20 ปี

แผนกลยุทธ์กองพัฒนานักศึกษา ประจำปีงบประมาณ พ.ศ. 2562-2564 ฉบับนี้ ถือได้ว่าเป็นแนวทางในการดำเนินงานของกองพัฒนานักศึกษา ที่สอดคล้องกับแผนกลยุทธ์ของมหาวิทยาลัยราชภัฏวไลยอลงกรณ์ ในพระบรมราชูปถัมภ์ โดยได้กำหนดแผนงาน โครงการ กิจกรรม และตัวชี้วัด เพื่อให้การขับเคลื่อนภารกิจของกองพัฒนานักศึกษาเกิดประสิทธิภาพ และประสิทธิผลต่อไป

ตุลาคม 2560

สารบัญ

	หน้า
ประวัติ/ความเป็นมา ปรัชญา วิสัยทัศน์ พันธกิจ	1
เป้าประสงค์ นโยบาย	2
โครงการพัฒนานักศึกษา สำนักงานอธิการบดี	3
กลยุทธ์ Strategy Map	4
การวิเคราะห์สภาพแวดล้อมและศักยภาพพัฒนานักศึกษา (จุดแข็ง จุดอ่อน)	5
การวิเคราะห์สภาพแวดล้อมและศักยภาพพัฒนานักศึกษา (โอกาส อุปสรรค)	6
ความเชื่อมโยงกับแผนกลยุทธ์มหาวิทยาลัยราชภัฏวไลยอลงกรณ์ ในพระบรมราชูปถัมภ์	7-8
แผนกลยุทธ์พัฒนานักศึกษา ประจำปีงบประมาณ พ.ศ.2560-2564	9-10

ส่วนที่ 1 ข้อมูลทั่วไป

ประวัติ/ความเป็นมา

ตามพระราชบัญญัติวิทยาลัยครู พ.ศ.2518 แก้ไขเพิ่มเติม พ.ศ.2527 ที่กำหนดให้สามารถเปิดสอนระดับปริญญาตรีในสาขาอื่นได้นอกเหนือจากสาขาวิชาการศึกษา ผลจากการแก้ไขพระราชบัญญัติครั้งนี้ ทำให้มีการแบ่งส่วนราชการในวิทยาลัยครูใหม่ ส่วนราชการหนึ่งที่มีบทบาทสำคัญของมหาวิทยาลัยอุดมศึกษาคือ กองพัฒนานักศึกษา จึงได้เกิดขึ้นตั้งแต่นั้นเป็นต้นมา มหาวิทยาลัยราชภัฏวไลยอลงกรณ์ ในพระบรมราชูปถัมภ์ ได้เล็งเห็นความสำคัญในการพัฒนาและเสริมสร้างชีวิตนักศึกษาให้สมบูรณ์เพียบพร้อมดังปณิธาน จึงได้จัดตั้งกองพัฒนานักศึกษา เพื่อสามารถดำเนินการได้อย่างมีประสิทธิภาพ สำนักงานตั้งอยู่อาคาร กองพัฒนานักศึกษา มหาวิทยาลัยราชภัฏวไลยอลงกรณ์ ในพระบรมราชูปถัมภ์ ตำบลคลองหนึ่ง อำเภอคลองหลวง จังหวัดปทุมธานี 13180

ปรัชญา (Philosophy)

“บัณฑิตจิตอาสา พัฒนาท้องถิ่น และน้อมนำแนวทางตามหลักปรัชญาของเศรษฐกิจพอเพียง ในการดำเนินชีวิต”

วิสัยทัศน์ (Vision)

กองพัฒนานักศึกษา สำนักงานอธิการบดี เป็นหน่วยงานสนับสนุนส่งเสริมให้นักศึกษามีจิตอาสา และสร้างนวัตกรรมเพื่อพัฒนาท้องถิ่นโดยการน้อมนำหลักปรัชญาของเศรษฐกิจพอเพียงเป็นแนวทางในการดำเนินชีวิต

พันธกิจ (Mission statement)

เพื่อให้การดำเนินงานของกองพัฒนานักศึกษาส่งผลให้วิสัยทัศน์บรรลุเป้าหมายซึ่งกำหนดกรอบภารกิจกองพัฒนานักศึกษา ดังนี้

1. สนับสนุนส่งเสริมให้นักศึกษามีจิตอาสาพัฒนาท้องถิ่น โดยการน้อมนำหลักปรัชญาของเศรษฐกิจพอเพียงเป็นแนวทางในการดำเนินชีวิต
2. ส่งเสริมคุณลักษณะบัณฑิตที่พึงประสงค์
3. ส่งเสริมกิจกรรมกีฬา หรือการส่งเสริมสุขภาพ
4. ส่งเสริมกิจกรรมบำเพ็ญประโยชน์ หรือรักษาสีน้ำเงิน
5. ส่งเสริมกิจกรรมเสริมสร้างคุณธรรมและจริยธรรม
6. ส่งเสริมกิจกรรมเสริมศิลปะและวัฒนธรรม

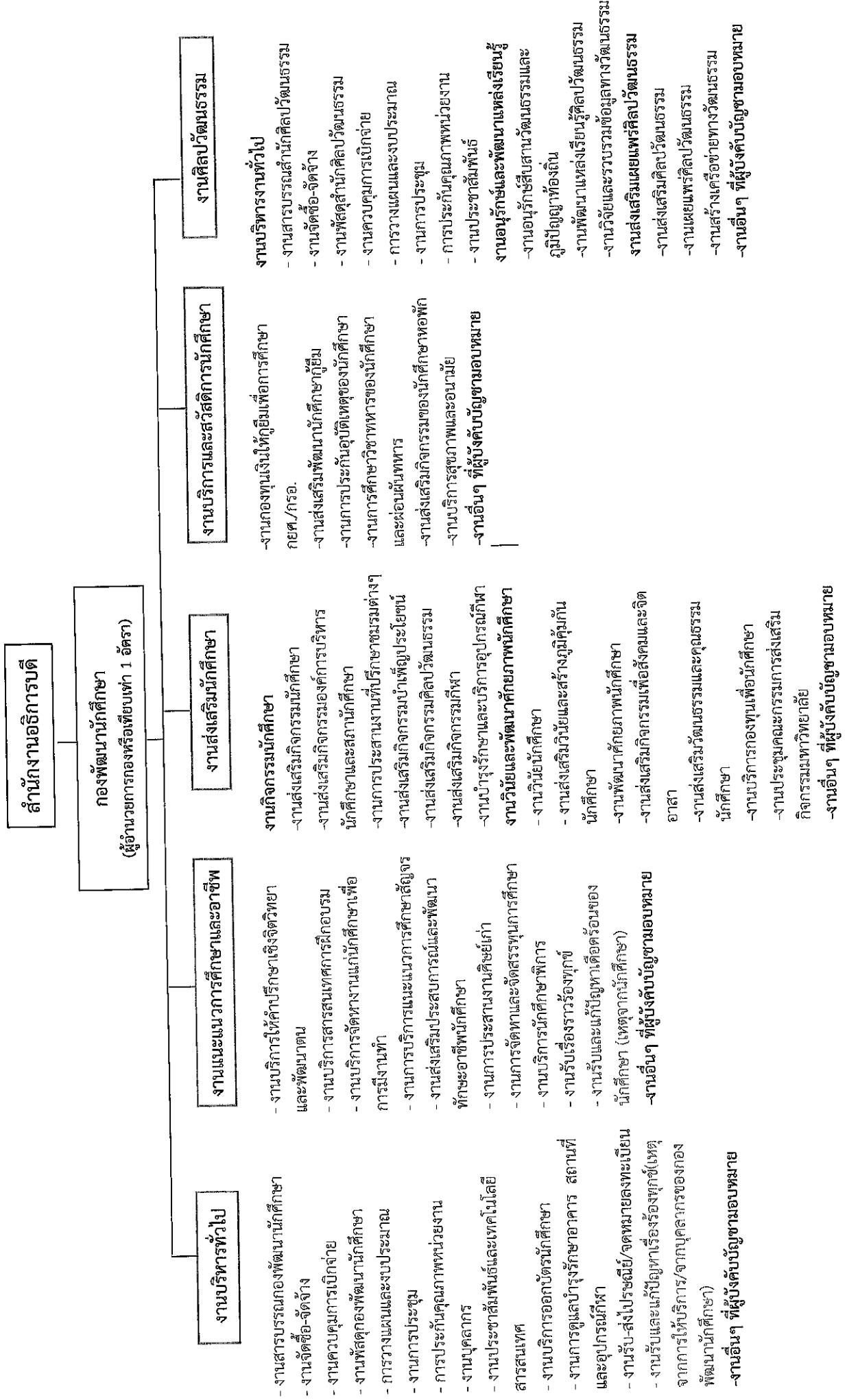
เป้าประสงค์ (Goals)

1. บัณฑิตจิตอาสาพัฒนาท้องถิ่น โดยการน้อมนำหลักปรัชญาของเศรษฐกิจพอเพียงเป็นแนวทางในการดำเนินชีวิต
2. บัณฑิตมีคุณลักษณะที่พึงประสงค์
3. บัณฑิตมีจิตสำนึกรักษ์สิ่งแวดล้อม และมีสุขภาวะที่ดี
4. บัณฑิตมีคุณธรรมจริยธรรม และทำนุบำรุงศิลปวัฒนธรรม

นโยบาย (Policy)

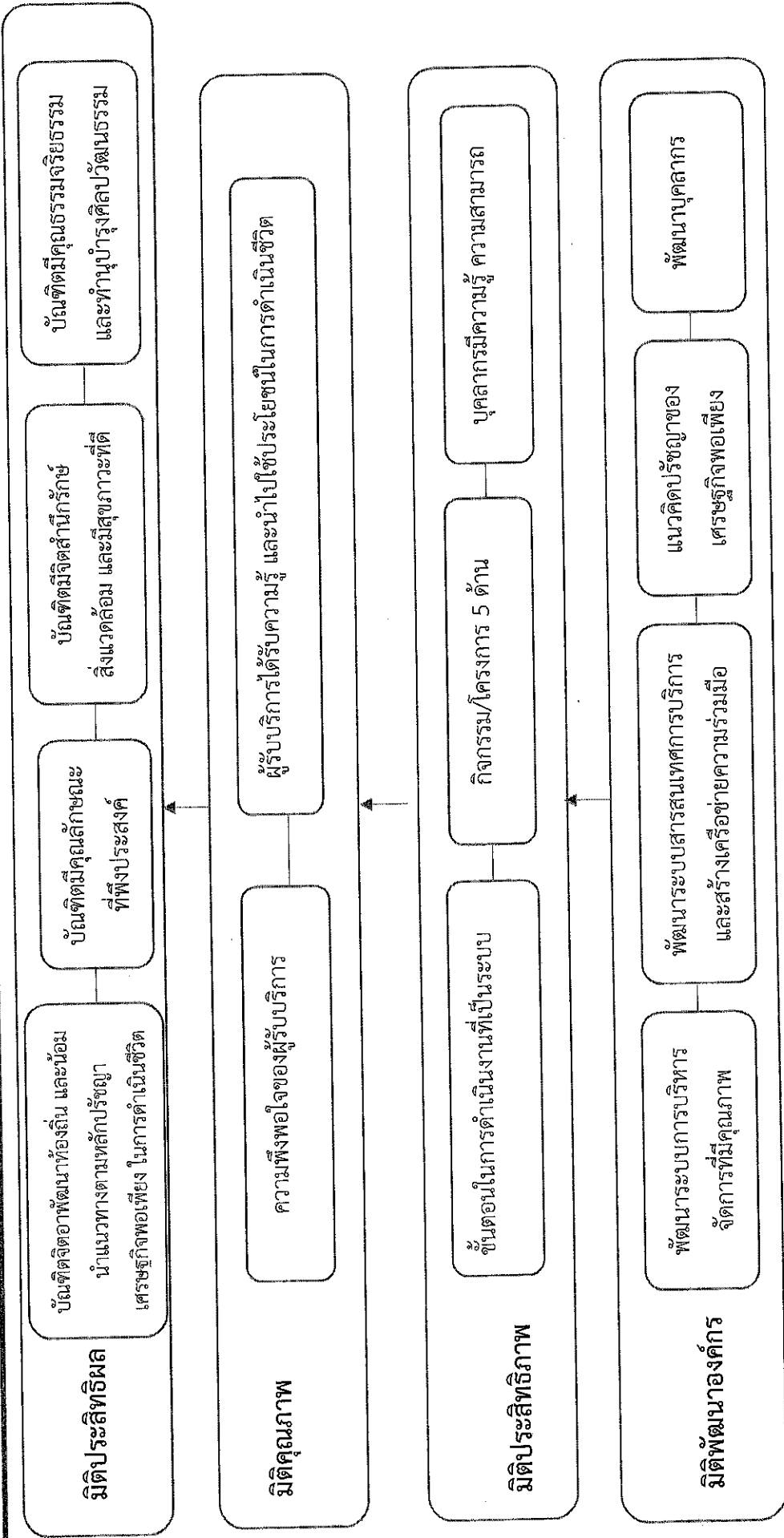
1. ส่งเสริมบัณฑิตจิตอาสา พัฒนาท้องถิ่น โดยการน้อมนำหลักปรัชญาของเศรษฐกิจพอเพียงเป็นแนวทางในการดำเนินชีวิต
2. ส่งเสริมบัณฑิตให้มีคุณลักษณะที่พึงประสงค์
3. ส่งเสริมกิจกรรมกีฬา และกิจกรรมส่งเสริมสุขภาพ
4. ส่งเสริมให้มีกิจกรรมบำเพ็ญประโยชน์ และรักษาสิ่งแวดล้อม
5. ส่งเสริมให้มีกิจกรรมคุณธรรม จริยธรรม
6. ส่งเสริมให้มีกิจกรรมการทำนุบำรุงศิลปวัฒนธรรม

โครงการการบริหารกองพัฒนานักศึกษา



Strategy Map

วิสัยทัศน์ : กองพัฒนานักศึกษา เป็นหน่วยงานที่สนับสนุนส่งเสริมให้นักศึกษามีจิตอาสา พัฒนาท้องถิ่นโดยการนำหลักปรัชญาของเศรษฐกิจพอเพียง



การวิเคราะห์สภาพแวดล้อมและศักยภาพของพัฒนานักศึกษา (SWOT Analysis)	
จุดแข็ง (Strength)	จุดอ่อน (Weakness)
<ol style="list-style-type: none"> 1. มีการทำงานเป็นทีม 2. มีกิจกรรมให้นักศึกษาเข้าร่วมอย่างสม่ำเสมอ 3. สามารถจัดกิจกรรมร่วมกับนักศึกษาได้เป็นอย่างดี 4. ความร่วมมือของรองกิจการนักศึกษา นักกิจการนักศึกษา ทุกคณะ/วิทยาลัย มีความเข้มแข็ง และได้รับความร่วมมือเป็นอย่างดี 5. กิจกรรมได้บรรลุตามวัตถุประสงค์ที่ตั้งไว้ 6. การดำเนินกิจกรรมไปตามแผนให้กับนักศึกษาในแต่ละปีอย่างครบถ้วน ได้ดำเนินการหรือมีการยกเลิกโครงการน้อยที่สุดหรือไม่มีการยกเลิก 7. คณะมีนักศึกษาเหมาะกับการทำกิจกรรมทุกกิจกรรม 8. นักศึกษาออกไปร่วมกิจกรรมกับชุมชน เพื่อให้นักศึกษาได้ทั้งการมีจิตอาสาและได้เรียนรู้ชุมชน 9. งบประมาณที่เพิ่มมากขึ้นทำให้การทำงานสะดวกมากขึ้น 10. มีงบประมาณสนับสนุนสำหรับนักศึกษาในการจัดกิจกรรมเพื่อเพิ่มประสบการณ์ 	<ol style="list-style-type: none"> 1. นักศึกษาเข้าร่วมกิจกรรมน้อยเพราะคณะ/หลักสูตรมีกิจกรรมเหมือนกัน (วันเดียวกัน) ควรนำกิจกรรมที่จัดเหมือนกันร่วมกับส่วนกลาง แล้วนำนักศึกษาเข้าร่วมกิจกรรม 2. นักศึกษาไม่ให้ความร่วมมือ ควรณรงค์เรื่องการทำกิจกรรมให้นักศึกษาเห็นประโยชน์ที่ได้จากการเข้าร่วมกิจกรรม 3. บุคลากรขาดความรู้ความเข้าใจในการปฏิบัติการ การสื่อสาร และประสบการณ์ 4. ช่องทางการประชาสัมพันธ์น้อย 5. กองพัฒนานักศึกษาไม่มีนักศึกษา ส่งผลให้การจัดกิจกรรมไม่มีนักศึกษาเข้าร่วม 6. ไม่มีผู้นำในการจัดกิจกรรม 7. อาจารย์ผู้สอนไม่ให้ความร่วมมือในการส่งนักศึกษาเข้าร่วมกิจกรรม 8. การประชาสัมพันธ์ไม่ทั่วถึง ในการให้เข้าร่วมกิจกรรม

การวิเคราะห์สภาพแวดล้อมและศักยภาพของพัฒนานักศึกษา (SWOT Analysis)	
โอกาส (Opportunity)	อุปสรรค (Threat)
<p>1. ได้รับความร่วมมือจากมหาวิทยาลัยในเครือในการจัดกิจกรรมร่วมกันอย่างต่อเนื่องในด้านต่าง ๆ ทุกระดับอย่างจริงจังหรือตามร้องขอ เช่น สำนักงานคณะกรรมการการอุดมศึกษา กองทุนกู้ยืมเพื่อการศึกษา ฯลฯ</p> <p>2. การขอความร่วมมือจากหน่วยงานภายนอกให้การสนับสนุน เรื่องค่าใช้จ่ายที่ไม่จำกัดและให้งบประมาณในการจัดสรรโครงการนั้น มีความเหมาะสมซึ่งเอื้อต่อการทำงานเพื่อให้ประสบความสำเร็จ</p> <p>3. มหาวิทยาลัยมีเครือข่ายในการจัดทำกิจกรรมทำให้เกิดความคล่องตัว และได้รับความช่วยเหลือจากมหาวิทยาลัยที่ได้ทำ MOU ร่วมกันในการจัดกิจกรรม</p> <p>4. ทำให้หน่วยงานภายนอกรู้จัก</p> <p>5. หน่วยงานภายนอกเชิญเข้าร่วมกิจกรรมในโอกาสสำคัญต่าง ๆ</p> <p>6. ได้รับงบประมาณสนับสนุนจากหน่วยงานภายในในการให้ทุนนักศึกษา</p>	<p>1. งบประมาณในการจัดกิจกรรมจากหน่วยงานภายนอกล่าช้า ทำให้ต้องทำงานล่าช้าไม่ตรงตามกำหนด</p> <p>2. การประสานงานจากหน่วยงานอื่นที่เกี่ยวข้องล่าช้า ทำให้ขั้นตอนของผู้ปฏิบัติเกิดความล่าช้าตามไปด้วยและอาจไม่ได้ประสิทธิภาพ</p> <p>3. ขาดการสร้างเครือข่ายกับหน่วยงานภายนอก</p> <p>4. สภาพเศรษฐกิจตกต่ำทำให้ได้รับการสนับสนุนน้อยลง</p> <p>5. อยู่ใกล้พื้นที่เสี่ยงยาเสพติด</p> <p>6. ค่านิยมที่เปลี่ยนแปลงไปอย่างรวดเร็วทำให้มีผลต่อการดำเนินชีวิตของนักศึกษา</p>

ความเชื่อมโยงกับแผนกลยุทธ์มหาวิทยาลัยราชภัฏวไลยอลงกรณ์ ในพระราชูปถัมภ์

แผนกลยุทธ์มหาวิทยาลัยราชภัฏวไลยอลงกรณ์ ในพระบรมราชูปถัมภ์	แผนกลยุทธ์กองพัฒนานักศึกษา
<p>ประเด็นยุทธศาสตร์ที่ 1 การพัฒนาการเรียนการสอนและคุณภาพบัณฑิต</p> <p>เป้าประสงค์ : พัฒนาระบบการเรียนเรียนรู้ (Productive learning) และการพัฒนาคุณภาพมาตรฐานการศึกษาในระดับนานาชาติ</p>	<p>ยุทธศาสตร์ การพัฒนาการเรียนการสอนและคุณภาพบัณฑิต</p> <p>เป้าประสงค์</p> <ol style="list-style-type: none"> 1. บัณฑิตจิตอาสาพัฒนาท้องถิ่น โดยการน้อมนำหลักปรัชญาของเศรษฐกิจพอเพียงเป็นแนวทางในการดำเนินชีวิต 2. บัณฑิตมีคุณลักษณะที่พึงประสงค์ 3. บัณฑิตมีจิตสำนึกรักษ์สิ่งแวดล้อม และมีสุขภาพที่ดี 4. บัณฑิตมีคุณธรรมจริยธรรม และทำนุบำรุงศิลปวัฒนธรรม
<p>กลยุทธ์</p> <ol style="list-style-type: none"> 1. พัฒนาปรับปรุงหลักสูตรกระบวนการจัดการเรียนรู้ที่การเรียนรู้เชิงผลิตภาพ (Productive Learning) ที่ได้มาตรฐานสากล 2. พัฒนาสมรรถนะการจัดการเรียนรู้เชิงผลิตภาพ (Productive learning) 3. เตรียมความพร้อมของนักศึกษา ก่อนเข้าเรียน พัฒนานักศึกษาให้มีสมรรถนะเห็นคุณค่าของวิถีชีวิตแบบพอเพียง และสามารถสื่อสารโดยใช้ภาษาสากลได้ 4. พัฒนากิจกรรมกระบวนการเรียนรู้ให้นักศึกษาเรียนรู้จาก การปฏิบัติผ่านการทำงานร่วมกับชุมชน 5. สร้างเครือข่ายกับหน่วยงาน ดำเนินกิจกรรมพัฒนาคุณภาพบัณฑิตทั้งในประเทศ และต่างประเทศ 	<p>กลยุทธ์</p> <ol style="list-style-type: none"> 1. พัฒนาปรับปรุงหลักสูตรกระบวนการจัดการเรียนรู้ที่การเรียนรู้เชิงผลิตภาพ (Productive learning) ที่ได้มาตรฐานสากล <ol style="list-style-type: none"> 1.1 โครงการบริหารจัดการงานวิชาการเพื่อการเรียนรู้เชิงผลิตภาพ (Productive learning) 2. เตรียมความพร้อมของนักศึกษา ก่อนเข้าเรียน พัฒนานักศึกษาให้มีสมรรถนะเห็นคุณค่าของวิถีชีวิตแบบพอเพียง และสามารถสื่อสารโดยใช้ภาษาสากลได้ <ol style="list-style-type: none"> 2.1 โครงการส่งเสริมและสนับสนุน พัฒนานักศึกษาให้มีความพร้อมในการทำงานสู่ประชาคมอาเซียน +3+1

ความเชื่อมโยงกับแผนกลยุทธ์มหาวิทยาลัยราชภัฏวไลยอลงกรณ์ ในพระราชูปถัมภ์

แผนกลยุทธ์มหาวิทยาลัยราชภัฏวไลยอลงกรณ์ ในพระบรมราชูปถัมภ์	แผนกลยุทธ์กองพัฒนานักศึกษา
<p>ประเด็นยุทธศาสตร์ที่ 5 การบริหารการพัฒนา มหาวิทยาลัยเพื่อความเป็นเลิศสู่สากล</p> <p>เป้าประสงค์ : พัฒนาการบริหารทรัพยากรบุคคล ยกระดับธรรมาภิบาล คุณภาพและมาตรฐานการ ปฏิบัติงานและการให้บริการ ก็มีความรับผิดชอบต่อ สังคม</p>	<p>ยุทธศาสตร์การพัฒนาระบบการเรียนการสอนและ คุณภาพบัณฑิต</p> <p>เป้าประสงค์ :</p> <ol style="list-style-type: none"> 1. พัฒนาส่งเสริมและสนับสนุนการจัดทำ แผนพัฒนานักศึกษา 2. พัฒนาทรัพยากรสนับสนุน การเรียนรู้ เทคโนโลยีสารสนเทศ สิ่งอำนวยความสะดวก 3. ส่งเสริมการเข้าร่วมการฝึกอบรมและพัฒนา เพื่อมุ่งเน้นการปฏิบัติการเสริมสร้างธรรมาภิบาล ต่อสังคม
<p>กลยุทธ์</p> <ol style="list-style-type: none"> 1. ดึงดูดบุคลากรที่มีความสามารถให้เข้าทำงานใน มหาวิทยาลัยพัฒนาเพิ่มขึ้นขีดสมรรถนะของ ทรัพยากรบุคคลต่อเนื่องทันต่อความเปลี่ยนแปลง 2. ปรับปรุงกฎหมาย ระเบียบ ข้อบังคับ จัดการ ฝึกอบรมและพัฒนาที่มุ่งเน้นการปฏิบัติ การ เสริมสร้างธรรมาภิบาลและเป็นมหาวิทยาลัยที่ รับผิดชอบต่อสังคม 3. พัฒนามหาวิทยาลัยให้เป็นมหาวิทยาลัยสีเขียวที่มี สุนทรียะ การอนามัยสุขภาพ และการจัดการ สิ่งแวดล้อมที่ดี และมีความพร้อมด้านอาคารสถานที่ 4. จัดหาและพัฒนาทรัพยากรสนับสนุนการเรียนรู้ เทคโนโลยีสารสนเทศ สิ่งอำนวยความสะดวก และ บริการขั้นพื้นฐานภายใน มหาวิทยาลัยให้พร้อมต่อ การเป็น Semi residential University 5. บริหารจัดการรายได้จากสินทรัพย์ 6. บริหารจัดการโรงเรียนสาธิต เพื่อให้ได้ มาตรฐานสากล 	<p>กลยุทธ์</p> <ol style="list-style-type: none"> 1. ปรับปรุงกฎหมาย ระเบียบ ข้อบังคับ จัดการฝึกอบรมและพัฒนาที่มุ่งเน้นการ ปฏิบัติ การเสริมสร้างธรรมาภิบาลและเป็น มหาวิทยาลัยที่รับผิดชอบต่อสังคม 1.1 โครงการเสริมสร้างธรรมาภิบาล และ เป็นมหาวิทยาลัยที่รับผิดชอบต่อสังคม

แผนกลยุทธ์กองพัฒนานักศึกษา ประจำปีงบประมาณ พ.ศ.2560-2564

กลยุทธ์	ตัวชี้วัด	เป้าหมาย				กิจกรรม	ผู้รับผิดชอบ	
		60	61	62	63			64
1. พัฒนาปรับปรุงหลักสูตร กระบวนการจัดการเรียนรู้ ที่การเรียนรู้เชิงผลิตภาพ (Productive learning) ที่ได้มาตรฐานสากล	<p>1. ร้อยละโครงการ/กิจกรรมที่มีผลสำเร็จของการดำเนินการตามเกณฑ์ที่กำหนด</p> <p>2. ร้อยละจำนวนนักศึกษาที่เข้าร่วมกิจกรรมครบตามเกณฑ์ที่กำหนด</p>	80	80	85	85	90	กองพัฒนานักศึกษา	
		80	80	85	85	90	<p>1. เพื่อจัดกิจกรรมส่งเสริมคุณลักษณะบัณฑิตที่พึงประสงค์ที่กำหนดโดยสถาบัน</p> <p>2. เพื่อจัดกิจกรรมกีฬา หรือ การส่งเสริมสุขภาพ</p> <p>3. เพื่อจัดกิจกรรมบำเพ็ญประโยชน์ หรือ อนุรักษ์ สิ่งแวดล้อม</p> <p>4. เพื่อจัดกิจกรรมเสริมสร้างคุณธรรมและจริยธรรม</p> <p>5. เพื่อจัดกิจกรรมส่งเสริมศิลปะและวัฒนธรรม</p>	กองพัฒนานักศึกษา

กลยุทธ์	ตัวชี้วัด	เป้าหมาย				กิจกรรม	ผู้รับผิดชอบ
		60	61	62	63		
2. เตรียมความพร้อมของนักเรียน นักศึกษาก่อนเข้าเรียน พัฒนานักศึกษา ให้มีสมรรถนะด้านวิชาชีพ มีจิตสาธารณะเห็นคุณค่าของวิถีชีวิตแบบพอเพียง และสามารถสื่อสารโดยใช้ภาษาสากลได้	1. ร้อยละโครงการ/กิจกรรมที่มีผลสำเร็จของการดำเนินการตามเกณฑ์ที่กำหนด 2. ร้อยละจำนวนนักศึกษาที่เข้าร่วมกิจกรรมครบตามเกณฑ์ที่กำหนด	80	80	85	85	90	กองพัฒนานักศึกษา
3. เพื่อจัดโครงการเสริมสร้างชมรมมาภิบาลและเป็นมหาวิทยาลัยที่รับผิดชอบต่อสังคม	ร้อยละการเบิกจ่ายของงบประมาณ ตามแผน ไม่น้อยกว่า ร้อยละ 80	80	80	85	85	90	กองพัฒนานักศึกษา
