



แผนกลยุทธ์ พ.ศ. 2560 -2564 งานมาตรฐานและจัดการคุณภาพ

คำนำ

งานมาตรฐานและจัดการคุณภาพ กองนโยบายและแผน สำนักงานอธิการบดี เป็นหน่วยงานสนับสนุนด้านการทำหน้าที่กำหนดระบบกลไกและดำเนินงานประกันคุณภาพการศึกษาทั้งภายในและภายนอก รวมทั้งรองรับการตรวจประเมินคุณภาพการศึกษาจากหน่วยงานภายนอก

แผนกลยุทธ์ งานมาตรฐานและจัดการคุณภาพ มหาวิทยาลัยราชภัฏวไลยอลงกรณ์ ในพระบรมราชูปถัมภ์ พ.ศ.2560-2564 ฉบับนี้ เป็นแผนกลยุทธ์ที่ได้จัดทำขึ้นโดยเน้นกระบวนการมีส่วนร่วมของ ผู้บริหาร และบุคลากร ร่วมกันระดมความคิดเห็นกำหนดกลยุทธ์ เพื่อเป็นแนวทางในการดำเนินงานของงานมาตรฐานและจัดการคุณภาพ ที่สอดคล้องกับแผนกลยุทธ์ของมหาวิทยาลัยราชภัฏวไลยอลงกรณ์ ในพระบรมราชูปถัมภ์ โดยได้กำหนดแผนงาน โครงการ กิจกรรม และตัวชี้วัด เพื่อให้การขับเคลื่อนภารกิจของงานมาตรฐานและจัดการคุณภาพเกิดประสิทธิภาพ และประสิทธิผลต่อไป

ตุลาคม 2560

งานมาตรฐานและจัดการคุณภาพ

สารบัญ

	หน้า
ส่วนที่ 1 ข้อมูลทั่วไป	1
ส่วนที่ 2 ความเชื่อมโยง สอดคล้องกับนโยบายและแผน	5
-การวิเคราะห์สถานการณ์ (SWOT Analysis) งานมาตรฐานและจัดการคุณภาพ มหาวิทยาลัยราชภัฏวไลยอลงกรณ์ ในพระบรมราชูปถัมภ์	5
-ประเด็นยุทธศาสตร์ ประจำปีงบประมาณ พ.ศ. 2560- 2564	6
-ความสอดคล้องของยุทธศาสตร์ กลยุทธ์ ตัวชี้วัด และค่าเป้าหมายงานมาตรฐานและจัดการคุณภาพ มหาวิทยาลัยราชภัฏวไลยอลงกรณ์	7
ในพระบรมราชูปถัมภ์	
-เป้าประสงค์และตัวชี้วัดความสำเร็จตามแผนของมหาวิทยาลัยของงานมาตรฐานและจัดการคุณภาพ พ.ศ.2560-2564	9

ส่วนที่ 1

ข้อมูลทั่วไป

ประวัติ

มหาวิทยาลัยราชภัฏวไลยอลงกรณ์ ในพระบรมราชูปถัมภ์ ได้ดำเนินงานด้านการประกันคุณภาพการศึกษา ตามนโยบายของสภามหาวิทยาลัย เป็นหน่วยงานภายใน อยู่ภายใต้กองนโยบายและแผน สังกัดสำนักงานอธิการบดี เป็นส่วนราชการที่จัดตั้งโดยประกาศกระทรวงศึกษาธิการ ตามประกาศมหาวิทยาลัยราชภัฏวไลยอลงกรณ์ ในพระบรมราชูปถัมภ์ จังหวัดปทุมธานี เรื่อง การแบ่งส่วนราชการเป็นงานภายในมหาวิทยาลัยราชภัฏวไลยอลงกรณ์ ในพระบรมราชูปถัมภ์ จังหวัดปทุมธานี พ.ศ.2560 ประกาศ ณ วันที่ 3 สิงหาคม พ.ศ.2560 เพื่อดำเนินงานในด้านการทำหน้าที่กำหนดระบบกลไกและดำเนินงานประกันคุณภาพการศึกษาทั้งภายในและภายนอก รวมทั้งรองรับการตรวจประเมินคุณภาพการศึกษาจากหน่วยงานภายนอก

งานมาตรฐานและจัดการคุณภาพ มหาวิทยาลัยราชภัฏวไลยอลงกรณ์ ในพระบรมราชูปถัมภ์ เป็นหน่วยงานที่ทำหน้าที่สนับสนุนการพัฒนาคุณภาพและมาตรฐานการศึกษาของมหาวิทยาลัยให้มีประสิทธิภาพ ประสิทธิผลและมีคุณภาพตามพระราชบัญญัติการศึกษาแห่งชาติ พ.ศ.2542 หมวด 6 มาตรา 47, 48, 49, 50 และ 51 ซึ่งว่าด้วยมาตรฐานและการประกันคุณภาพการศึกษา ทำหน้าที่สนับสนุนให้คณะและหน่วยงานสนับสนุนวิชาการในมหาวิทยาลัยได้พัฒนาและดำเนินงานตามระบบกลไกการประกันคุณภาพการศึกษาทั้งภายในและภายนอก รวมทั้งการดำเนินงานตามกรอบคำรับรองการปฏิบัติราชการเพื่อสร้างมาตรฐานการศึกษาของมหาวิทยาลัยให้ได้ตามเกณฑ์มาตรฐานและมีคุณภาพตามพระราชบัญญัติการศึกษาแห่งชาติ

ปรัชญา พัฒนาคุณภาพ สร้างมาตรฐาน สนับสนุนงานทุกระดับ

วิสัยทัศน์ มุ่งสนับสนุนให้หน่วยงานสร้างผลสัมฤทธิ์ ผลิตผลงานอย่างมีมาตรฐาน ทุกระดับและปรับปรุงอย่างต่อเนื่อง

พันธกิจ

1. เสริมสร้างความเข้าใจระบบประกันคุณภาพให้บุคลากรในสถาบันทุกระดับ
2. พัฒนาระบบการประเมินคุณภาพภายใน กำหนดกรอบ แนวทางและวิธีการประเมินคุณภาพที่สอดคล้องกับอัตลักษณ์ของสถาบัน และระบบการประเมินคุณภาพภายนอก

3. ดำเนินการพัฒนาองค์ประกอบ มาตรฐานและเกณฑ์การประเมินให้สอดคล้องกับการประเมินคุณภาพภายในและภายนอก
4. สนับสนุนให้หน่วยงานทุกระดับมีการประกันคุณภาพการศึกษาภายในทุกหน่วยงาน จัดให้มีการติดตามผลการดำเนินงานและประเมินคุณภาพทุกหน่วยงาน
5. นำเสนอรายงานการประเมินคุณภาพประจำปี ต่อสภามหาวิทยาลัย ผู้บริหารและหน่วยงานที่เกี่ยวข้องเพื่อประกอบการพิจารณากำหนดนโยบายและวางแผน

พัฒนา

6. สนับสนุนส่งเสริมให้บุคลากรผ่านการรับรองเป็นผู้ตรวจประเมินคุณภาพการศึกษาภายในที่มีประสิทธิภาพและถูกต้องตามเกณฑ์ของสำนักงานคณะกรรมการการอุดมศึกษา
7. สนับสนุนให้มีระบบ กลไก ส่งเสริมให้นักศึกษาได้รับความรู้ในเรื่องการประกันคุณภาพการศึกษาและสามารถนำไปใช้ในการจัดกิจกรรม และชีวิตประจำวันของนักศึกษา
8. ดำเนินงานติดตามและประเมินผลการปฏิบัติราชการของหน่วยงานภายในมหาวิทยาลัย
9. จัดทำรายงานการประเมินตนเองในระดับมหาวิทยาลัยเพื่อรองรับการตรวจประเมินคุณภาพการศึกษาจากสำนักงานคณะกรรมการการอุดมศึกษา(สกอ.) สำนักงานรับรองมาตรฐานและประเมินคุณภาพการศึกษา(สมศ.) และสำนักงานคณะกรรมการพัฒนาระบบข้าราชการ (กพร.)
10. จัดให้มีการเผยแพร่ผลงานประกันคุณภาพการศึกษาสู่สาธารณชน

เป้าหมาย

1. บริหารระบบประกันคุณภาพของสำนักมาตรฐานและจัดการคุณภาพ
2. พัฒนาระบบประกันคุณภาพการศึกษาของมหาวิทยาลัย
3. ประสานงานในด้านการประกันคุณภาพและการตรวจสอบการประเมินคุณภาพการศึกษา
4. ประสานงานในการดำเนินการประเมินคุณภาพการศึกษาภายนอก
5. ดำเนินการฝึกอบรม ประชุม สัมมนา เพื่อสร้างความเข้าใจให้กับบุคลากรที่เกี่ยวข้องกับระบบการประกันคุณภาพการศึกษา

วัตถุประสงค์

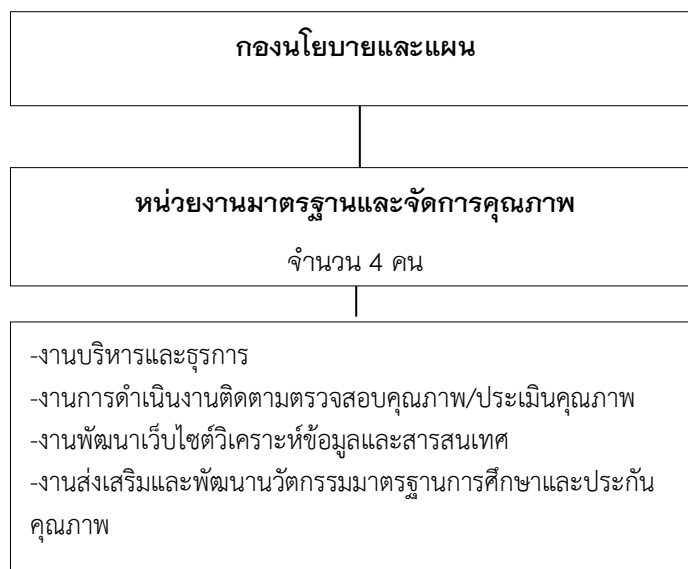
1. เพื่อให้บุคลากรในมหาวิทยาลัยมีความเข้าใจระบบงานประกันคุณภาพการศึกษา
2. เพื่อพัฒนาให้มีเกณฑ์และแนวทางในการปฏิบัติงานประกันคุณภาพการศึกษาของมหาวิทยาลัยให้มีมาตรฐาน เป็นที่ยอมรับของสังคม
3. เพื่อให้การจัดการศึกษาของมหาวิทยาลัยมีการควบคุม ตรวจสอบและประเมินคุณภาพที่ได้มาตรฐานสอดคล้องกับสภาพเศรษฐกิจและสังคม

4. เพื่อประสานความร่วมมือระหว่างหน่วยงานในการจัดประกันคุณภาพ
5. เพื่อแนะนำและให้คำปรึกษางานประกันคุณภาพ
6. เพื่อดำเนินการติดตามผลและประเมินผลการปฏิบัติราชการตามคำรับรอง

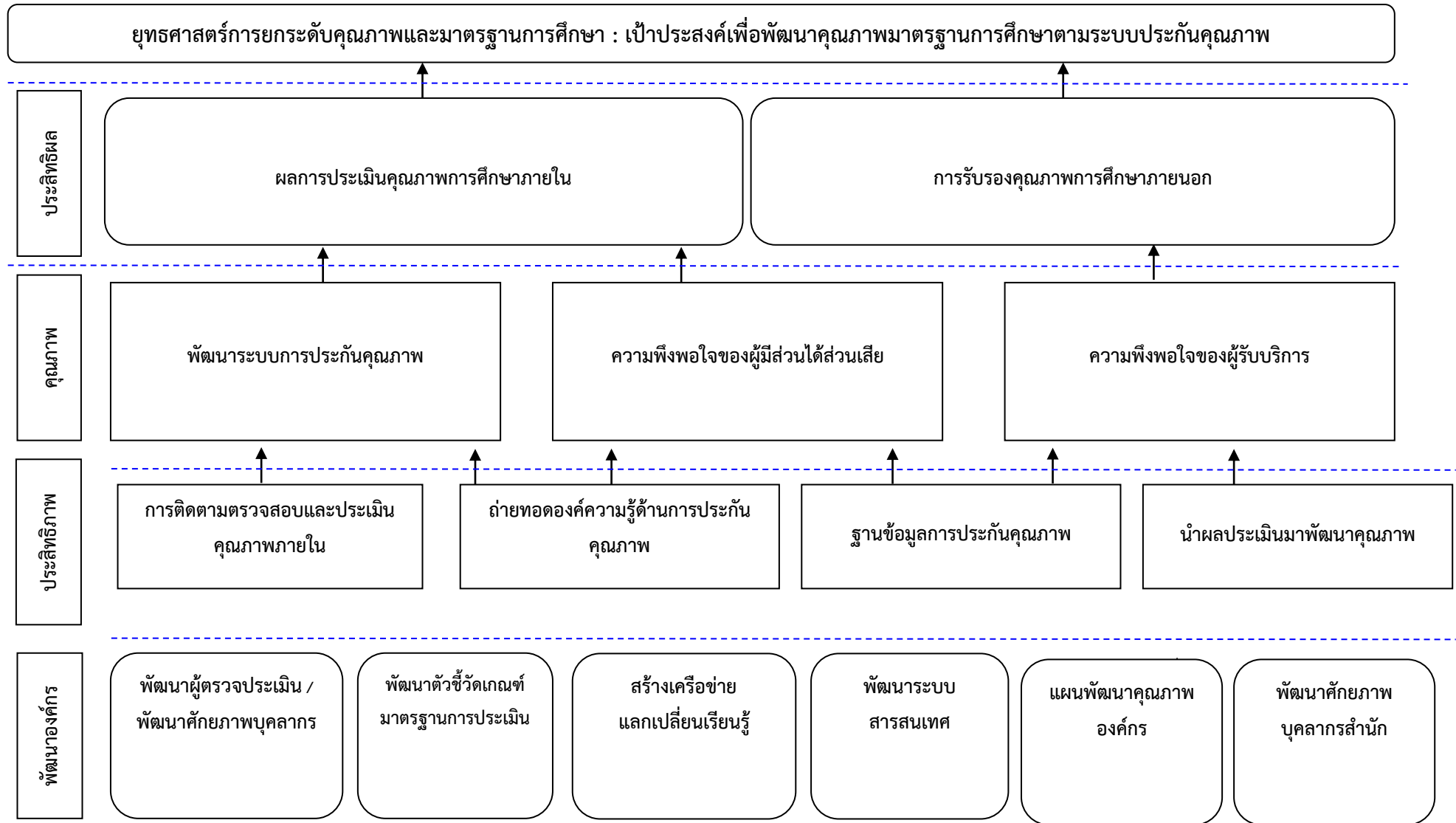
นโยบาย

1. จัดระบบการประกันคุณภาพของงานมาตรฐานและจัดการคุณภาพ
2. จัดระบบการประเมินและรายงานผลการดำเนินงานของสำนักอย่างชัดเจนและต่อเนื่อง
3. ให้ความร่วมมือระหว่างหน่วยงานภายในและภายนอกในกิจกรรมการประกันคุณภาพการศึกษาสอดคล้องกับสภาพเศรษฐกิจและสังคม
4. ประสานกับทุกหน่วยงานเพื่อพัฒนาระบบการประเมินคุณภาพการศึกษาภายในให้ชัดเจนยิ่งขึ้นและทันกับความเปลี่ยนแปลงภายนอก
5. สนับสนุนและติดตามการปฏิบัติราชการตามคำรับรอง
6. ส่งเสริมสนับสนุนให้หน่วยงานทุกระดับ ได้เผยแพร่งานประกันคุณภาพการศึกษาทั้งภายในและภายนอก

โครงสร้างองค์กร



แผนที่ยุทธศาสตร์ Strategy Map งานมาตรฐานและจัดการคุณภาพ



ส่วนที่ 2 ความเชื่อมโยง สอดคล้องกับนโยบายและแผน

การวิเคราะห์สถานการณ์ (SWOT Analysis) งานมาตรฐานและจัดการคุณภาพ มหาวิทยาลัยราชภัฏวไลยอลงกรณ์ ในพระบรมราชูปถัมภ์

การวิเคราะห์สถานการณ์ภายใน	
จุดแข็ง (Strengths)	จุดอ่อน (Weaknesses)
<p>1.บุคลากรมีการทำงานเป็นทีม มีจิตบริการ มีมนุษยสัมพันธ์ที่ดี มีความมุ่งมั่น และอดทนสูง</p> <p>2.บุคลากรเป็นคนรุ่นใหม่ ทันสมัย มีความพร้อมในการเรียนรู้สิ่งใหม่ๆ และพร้อมรับการเปลี่ยนแปลง ทำให้การสื่อสารและการทำงานร่วมกันง่าย</p> <p>3.บุคลากรได้รับการส่งเสริมตามภารกิจที่ได้รับมอบหมาย โดยบุคลากรทุกคนได้รับการพัฒนาอย่างน้อยปีละ 1 ครั้ง โดยการเข้าร่วมสัมมนา ประชุม ศึกษาดูงาน ฯลฯ</p>	<p>1.เนื่องจากบุคลากรส่วนใหญ่เป็นคนรุ่นใหม่ มีประสบการณ์ในการทำงานน้อย มีความรู้ในด้านงานที่ตนเองรับผิดชอบไม่เพียงพอ ขาดความแม่นยำในงานที่ปฏิบัติงานตามภารกิจของหน่วยงาน และกฎ ระเบียบ เกณฑ์มาตรฐานการประเมินต่างๆ เนื่องจากมีการเปลี่ยนแปลงบ่อย</p> <p>2.บุคลากรมีการปรับเปลี่ยนบ่อยทำให้ต้องใช้เวลาในการเรียนรู้งานใหม่ ส่งผลให้การขับเคลื่อนกระบวนการงานไม่ต่อเนื่อง</p> <p>3.บุคลากรส่วนใหญ่ทำงานตามภารกิจประจำยังขาดการเรียนรู้ การวิเคราะห์งาน และขาดการคิดนวัตกรรมในการทำงานให้มีประสิทธิภาพ</p>
การวิเคราะห์สถานการณ์ภายนอก	
โอกาส (Opportunities)	อุปสรรค (Treats)
<p>1.การสร้างความผูกพันและขวัญกำลังใจในการปฏิบัติงาน</p> <p>1.1 สถานที่ปฏิบัติงานที่ได้รับการจัดสรรจากมหาวิทยาลัยเหมาะสมต่อจำนวนคนและอุปกรณ์ที่มี</p> <p>1.2ได้รับการจัดสรรงบประมาณที่เพียงพอต่อการขับเคลื่อนระบบคุณภาพ</p> <p>2.ความสัมพันธ์อันดีระหว่างคณะ/หน่วยงานภายในมหาวิทยาลัย หรือภายนอกมหาวิทยาลัยทำให้ติดต่อประสานงาน ขอข้อมูลได้ง่าย</p>	<p>1.มีภาระงานมากเนื่องจากได้รับมอบหมายภาระงานต่างๆ ที่ไม่เกี่ยวข้องเพิ่มขึ้น</p> <p>2.บุคลากรมีความรู้สึกไม่มั่นคงในการปฏิบัติงาน ต้องการการดูแลและสนับสนุน รวมถึงการสร้างขวัญกำลังใจในการทำงานจากมหาวิทยาลัย</p> <p>3. มหาวิทยาลัยยังขาดระบบสารสนเทศในการจัดเก็บข้อมูล มีการจัดเก็บข้อมูลสารสนเทศที่ยังไม่เป็นระบบทำให้การเข้าถึงข้อมูลยาก</p>

ประเด็นยุทธศาสตร์ ประจำปีงบประมาณ พ.ศ. 2560- 2564

ประเด็นยุทธศาสตร์ที่ 2 การวิจัยและนวัตกรรมเพื่อตอบสนองต่อการแก้ไขปัญหาท้องถิ่น

เป้าประสงค์ วิจัยและนวัตกรรมสามารถแก้ไขปัญหาหรือเสริมสร้างความเข้มแข็งของท้องถิ่น เพื่อความมั่นคง มั่งคั่ง ยั่งยืนของประเทศ

กลยุทธ์

1. จัดหาสนับสนุนงบประมาณทุนวิจัย
2. สร้างผลงานวิจัยที่เป็นองค์ความรู้ใหม่ที่ตอบโจทย์ระดับประเทศชาติ และท้องถิ่นเพื่อสนับสนุนการพัฒนาประชารัฐ ลดความเหลื่อมล้ำ สร้างความมั่งคั่ง และยั่งยืนของท้องถิ่นประเทศชาติ
3. พัฒนางค์กรแห่งการเรียนรู้โดยสร้างชุมชนอุดมปัญญา

ประเด็นยุทธศาสตร์ที่ 5 การพัฒนาระบบการบริหารจัดการที่เป็นเลิศมีธรรมาภิบาล

เป้าประสงค์ มหาวิทยาลัยมีคุณภาพ มาตรฐาน โปร่งใส และธรรมาภิบาลตอบสนองต่อความต้องการประเทศและเป็นที่ยอมรับต่อประชาชน

กลยุทธ์

1. ดึงดูดบุคลากรที่มีความสามารถให้เข้าทำงานในมหาวิทยาลัย พัฒนา ขีดสมรรถนะของทรัพยากรบุคคลอย่างต่อเนื่องทันต่อการเปลี่ยนแปลง
2. ปรับปรุง กฎหมาย ระเบียบ ข้อบังคับจัดการฝึกอบรมและพัฒนาที่มุ่งเน้นการปฏิบัติการเสริมสร้างธรรมาภิบาลและเป็นมหาวิทยาลัยที่รับผิดชอบต่อสังคมและได้มาตรฐานสากล
3. พัฒนามหาวิทยาลัยให้เป็นมหาวิทยาลัยสีเขียวที่มีสุนทรีย์ การอนามัยสุขภาพ และการจัดการสิ่งแวดล้อมที่ดี และมีความพร้อมด้านอาคารสถานที่
4. จัดหาและพัฒนาทรัพยากรสนับสนุนการเรียนรู้เทคโนโลยีสารสนเทศ สิ่งอำนวยความสะดวก และบริการขั้นพื้นฐานภายในมหาวิทยาลัยให้พร้อมต่อการเป็น Semi residential University
5. การบริหารจัดการรายได้จากสินทรัพย์
6. บริหารจัดการโรงเรียนสาธิตเพื่อให้ได้มาตรฐานสากล

**ความสอดคล้องของยุทธศาสตร์ กลยุทธ์ ตัวชี้วัด และค่าเป้าหมาย
งานมาตรฐานและจัดการคุณภาพ มหาวิทยาลัยราชภัฏวไลยอลงกรณ์ ในพระบรมราชูปถัมภ์**

ยุทธศาสตร์/กลยุทธ์	ตัวชี้วัด	ค่าเป้าหมาย				
		2560	2561	2562	2563	2564
ประเด็นยุทธศาสตร์ 2 การวิจัยและนวัตกรรมเพื่อตอบสนองต่อการแก้ไขปัญหาท้องถิ่น						
2.3.1 โครงการพัฒนาองค์กรแห่งการเรียนรู้โดยสร้างชุมชนอุดมปัญญา	1.ระดับความสำเร็จของการพัฒนาองค์กรแห่งการเรียนรู้โดยสร้างชุมชนอุดมปัญญา	ร้อยละ 80	ร้อยละ 80	ร้อยละ 80	ร้อยละ 80	ร้อยละ 80
ประเด็นยุทธศาสตร์ 5 การพัฒนาระบบการบริหารจัดการที่เป็นเลิศมีธรรมาภิบาล						
5.2.2 โครงการเสริมสร้างธรรมาภิบาลและเป็นมหาวิทยาลัยที่รับผิดชอบต่อสังคม	2.ร้อยละการเบิกจ่ายงบประมาณ ตามแผนการบริหารสำนักงาน	ร้อยละ 90	ร้อยละ 90	ร้อยละ 90	ร้อยละ 90	ร้อยละ 90
	3.ร้อยละของการเบิกจ่ายงบประมาณ ตามแผนการบริหารสำนักงาน	ร้อยละ 90	ร้อยละ 90	ร้อยละ 90	ร้อยละ 90	ร้อยละ 90
5.2.4 โครงการจัดการมาตรฐานการศึกษาและพัฒนาคุณภาพการศึกษาเพื่อสู่ความเป็นเลิศ	1.ผลการประเมินการศึกษาภายในตามเกณฑ์ สกอ.	มากกว่า 4.51	มากกว่า 4.51	มากกว่า 4.51	มากกว่า 4.51	มากกว่า 4.51
	2.ผลการประเมินความพึงพอใจในการเข้าร่วมโครงการอบรมให้ความรู้เรื่องเกณฑ์มาตรฐานตัวบ่งชี้การประกันคุณภาพการศึกษาภายใน (IQA) สำหรับอาจารย์	มากกว่า 3.51	มากกว่า 3.51	มากกว่า 3.51	มากกว่า 3.51	มากกว่า 3.51
	3.ผลการประเมินความพึงพอใจในการเข้าร่วมโครงการอบรมเชิงปฏิบัติการใช้งานระบบ CHE QA Online System	มากกว่า 3.51	มากกว่า 3.51	มากกว่า 3.51	มากกว่า 3.51	มากกว่า 3.51

ยุทธศาสตร์/กลยุทธ์	ตัวชี้วัด	ค่าเป้าหมาย				
		2560	2561	2562	2563	2564
	4. ร้อยละของจำนวนผู้ที่เข้าร่วมประชุมวิพากษ์ รายงานการประเมินตนเอง (SAR) ระดับ มหาวิทยาลัย ประจำปีการศึกษา 2560	ค่าเฉลี่ย 3.51	ค่าเฉลี่ย 3.51	ค่าเฉลี่ย 3.51	ค่าเฉลี่ย 3.51	ค่าเฉลี่ย 3.51
	5. ร้อยละของหลักสูตรที่รับการตรวจประเมินคุณภาพการศึกษาภายใน ระดับหลักสูตร	ร้อยละ 80	ร้อยละ 80	ร้อยละ 80	ร้อยละ 80	ร้อยละ 80
	6. ผลการประเมินความพึงพอใจในการเข้าร่วมโครงการอบรมให้ความรู้เรื่องเกณฑ์	ค่าเฉลี่ย 3.51	ค่าเฉลี่ย 3.51	ค่าเฉลี่ย 3.51	ค่าเฉลี่ย 3.51	ค่าเฉลี่ย 3.51
	7. ระดับความสำเร็จการจัดการจัดการคุณภาพการศึกษาเพื่อการดำเนินการที่เป็นเลิศ(EdPEX)	ร้อยละ 80	ร้อยละ 80	ร้อยละ 80	ร้อยละ 80	ร้อยละ 80
5.2.6 โครงการจัดประชุมเพื่อพัฒนาระบบบริหารจัดการโดยมีส่วนร่วมของทุกภาคส่วน	ร้อยละความสำเร็จของการจัดประชุม คณะกรรมการดำเนินงานประกันคุณภาพการศึกษาภายใน ระดับมหาวิทยาลัย	ร้อยละ 80	ร้อยละ 80	ร้อยละ 80	ร้อยละ 80	ร้อยละ 80

เป้าประสงค์และตัวชี้วัดความสำเร็จตามแผนของมหาวิทยาลัยของงานมาตรฐานและจัดการคุณภาพ พ.ศ.2560-2564

เป้าประสงค์และตัวชี้วัดความสำเร็จ	ค่าเป้าหมาย	ผู้รับผิดชอบ
เป้าประสงค์ : เพื่อพัฒนาคุณภาพมาตรฐานการศึกษาตามระบบประกันคุณภาพ		
ตัวชี้วัดความสำเร็จ		
- ผลการประเมินการประกันคุณภาพการศึกษาภายใน ระดับมหาวิทยาลัย	เพิ่มขึ้นร้อยละ 3	งานมาตรฐานและจัดการคุณภาพ
- การใช้จ่ายงบประมาณตามแบบที่กำหนด	ร้อยละ 90	งานมาตรฐานและจัดการคุณภาพ
- ร้อยละของหลักสูตรผ่านการประเมินตามเกณฑ์ สกอ. เป็นไปตามเป้าหมายมหาวิทยาลัย (มีผลการประเมินผ่านองค์ประกอบที่ 1 การกำกับมาตรฐานทุกหลักสูตร)	ร้อยละ 100	งานมาตรฐานและจัดการคุณภาพ