

แผนกลยุทธ์คณะเทคโนโลยีการเกษตร พ.ศ. 2560-2564  
(Faculty of Agricultural Technology Strategic Plan: Year 2017-2021)

มหาวิทยาลัยราชภัฏวไลยอลงกรณ์ ในพระบรมราชูปถัมภ์  
(Valaya Alongkorn Rajabhat University under the Royal Patronage)

แผนกลยุทธ์คณะเทคโนโลยีการเกษตร (พ.ศ. 2560-2564) จัดทำขึ้นเพื่อใช้เป็นแนวทางในการพัฒนาคณะเทคโนโลยีการเกษตรในระยะยาว 5 ปี โดยยึดกรอบนโยบายและพระราชบัญญัติมหาวิทยาลัยราชภัฏพ.ศ. 2547 นโยบายการพัฒนามหาวิทยาลัย 5 ปีของสภามหาวิทยาลัยราชภัฏวไลยอลงกรณ์ ในพระบรมราชูปถัมภ์ จังหวัดปทุมธานี แผนกลยุทธ์มหาวิทยาลัยราชภัฏวไลยอลงกรณ์ ในพระบรมราชูปถัมภ์ จังหวัดปทุมธานี (พ.ศ. 2660-2564) แผนพัฒนาการศึกษาระดับอุดมศึกษาฉบับที่ 11 (พ.ศ. 2555-2559) และกรอบแผนอุดมศึกษาระยะยาวฉบับที่ 2 (พ.ศ. 2551-2565) ซึ่งแผนกลยุทธ์ฉบับนี้เป็นผลมาจากโครงการทบทวนแผนกลยุทธ์และจัดทำแผนปฏิบัติการประจำปี 2560 ของผู้บริหาร อาจารย์ บุคลากร และผู้มีส่วนเกี่ยวข้องที่ได้มีการทบทวนแผนกลยุทธ์ (พ.ศ. 2556-2560) ฉบับปรับปรุงพ.ศ. 2559 กำหนดกลยุทธ์ เป้าหมาย โครงการ และตัวชี้วัดความสำเร็จ



(ผู้ช่วยศาสตราจารย์ทรงพลธนฤทธิ์ มฤครัฐอินแปลง)  
คณบดีคณะเทคโนโลยีการเกษตร

## สารบัญ

	หน้า
ปรัชญา	5
อัตลักษณ์	5
เอกลักษณ์	5
วิสัยทัศน์	5
ค่านิยม	5
พันธกิจ	6
เป้าประสงค์	6
ประเด็นยุทธศาสตร์	7
ความเชื่อมโยงของประเด็นยุทธศาสตร์คณะกับยุทธศาสตร์มหาวิทยาลัย	7
ความเชื่อมโยงของนโยบายสภามหาวิทยาลัย	9
แผนที่ยุทธศาสตร์	10
ประเด็นยุทธศาสตร์และกลยุทธ์การดำเนินงาน	11
เป้าประสงค์และตัวชี้วัดความสำเร็จของแผนกลยุทธ์	13
กลยุทธ์ โครงการ ตัวชี้วัด และเป้าหมายตามยุทธศาสตร์คณะเทคโนโลยีการเกษตร	17
ยุทธศาสตร์ที่ 1 การผลิตบัณฑิตเทคโนโลยีการเกษตรโดยกระบวนการจัดการเรียนรู้เชิงผลิตภาพ สร้างเครือข่ายความร่วมมือตามรูปแบบ ประชากรรัฐเพื่อพัฒนาท้องถิ่นโดยยึดหลักปรัชญาเศรษฐกิจพอเพียง	17
ยุทธศาสตร์ที่ 2 การวิจัยและนวัตกรรมทางเทคโนโลยีการเกษตรเพื่อตอบสนองการแก้ไขปัญหาชุมชนท้องถิ่น	20
ยุทธศาสตร์ที่ 3 การพัฒนางานพันธกิจสัมพันธ์ด้านเทคโนโลยีการเกษตร และถ่ายทอด เผยแพร่โครงการอันเนื่องมาจากพระราชดำริ	22
ยุทธศาสตร์ที่ 4 การส่งเสริมศาสนา ศิลปวัฒนธรรม อนุรักษ์ สร้างจิตสำนึกทางวัฒนธรรม และการเรียนรู้ต่างวัฒนธรรม อนุรักษ์ ฟื้นฟู และเผยแพร่มรดกทางวัฒนธรรม พัฒนาระบบการบริหารจัดการศิลปวัฒนธรรมที่นำไปต่อยอดสู่เศรษฐกิจสร้างสรรค์	24
ยุทธศาสตร์ที่ 5 การพัฒนาระบบการบริหารจัดการคณะที่เป็นเลิศมีธรรมาภิบาล	25
ภาคผนวก	
ก. กระบวนการวางแผน จัดทำ และถ่ายทอดแผนกลยุทธ์	28
ข. การวิเคราะห์สภาพแวดล้อม (SWOT analysis)	33



**แผนกลยุทธ์ 5 ปี คณะเทคโนโลยีการเกษตร พ.ศ. 2560-2564**  
**(Faculty of Agricultural Technology Strategic Plan: Year 2017-2011)**

มหาวิทยาลัยราชภัฏวไลยอลงกรณ์ ในพระบรมราชูปถัมภ์ เป็นสถาบันอุดมศึกษาเพื่อการพัฒนาท้องถิ่น ที่เสริมสร้างพลังปัญญาของแผ่นดิน ฟื้นฟูพลังการเรียนรู้ เชิดชูภูมิปัญญาท้องถิ่น สร้างสรรค์ศิลปวิทยา เพื่อความเจริญก้าวหน้าอย่างมั่นคงและยั่งยืนของปวงชน มีส่วนร่วมในการบริหารจัดการ การบำรุงรักษา การใช้ประโยชน์จากทรัพยากรธรรมชาติและสิ่งแวดล้อม โดยมีวัตถุประสงค์เพื่อให้เกิดการศึกษา ส่งเสริมวิชาการและวิชาชีพชั้นสูง จัดการเรียนการสอน การวิจัย การให้บริการทางวิชาการแก่สังคม ปรับปรุง ถ่ายทอด และพัฒนาเทคโนโลยี ทำนุบำรุงศิลปวัฒนธรรม ผลิตครูและส่งเสริมวิทยฐานะครู

**ปรัชญา (Philosophy)**

สร้างสรรค์คนดี เทคโนโลยีการเกษตรทันสมัย ส่งเสริมภูมิปัญญาไทย ใส่ใจภูมิปัญญาสากล

**อัตลักษณ์ (Identity)**

บัณฑิตจิตอาสา พัฒนาท้องถิ่น

**เอกลักษณ์ (Uniqueness)**

เป็นสถาบันที่น้อมนำแนวทางการดำเนินชีวิตตามหลักปรัชญาเศรษฐกิจพอเพียง

**วิสัยทัศน์ (Vision)**

เป็นผู้นำทางด้านเทคโนโลยีการเกษตรเพื่อการพัฒนาท้องถิ่นอย่างยั่งยืน โดยการบูรณาการภูมิปัญญาไทยและภูมิปัญญาสากล

**ค่านิยม (Values)**

พัฒนาตน พัฒนางาน พัฒนาประเทศ

### พันธกิจ (Mission)

1. การผลิตบัณฑิตโดยมุ่งพัฒนาคุณภาพของบัณฑิตให้เป็นผู้นำทางด้านเทคโนโลยีการเกษตรเพื่อพัฒนาท้องถิ่น
2. การวิจัยมุ่งเน้นการหาองค์ความรู้ใหม่และการวิจัยเพื่อพัฒนาท้องถิ่นโดยการบูรณาการภูมิปัญญาไทยและภูมิปัญญาสากล
3. การบริการวิชาการโดยมุ่งเน้นการให้ความรู้ทางด้านเทคโนโลยีการเกษตรแก่ชุมชนและสืบสานโครงการอันเนื่องมาจากพระราชดำริเพื่อพัฒนาคุณภาพชีวิต
4. การทำนุบำรุง ศาสนา ศิลปะและวัฒนธรรม

### เป้าประสงค์ (Goals)

1. บัณฑิตเทคโนโลยีการเกษตรมีคุณภาพมาตรฐาน มีทักษะในการคิดวิเคราะห์ และการเรียนรู้ตลอดชีวิต มีศักยภาพสอดคล้องกับการพัฒนาประเทศ
2. วิจัยและนวัตกรรมทางเทคโนโลยีการเกษตรสามารถแก้ไขปัญหาหรือเสริมสร้างความเข้มแข็งของท้องถิ่น เพื่อความมั่นคง มั่งคั่ง ยั่งยืนของประเทศ
3. ประชาชนสามารถดำรงชีวิตโดยใช้หลักปรัชญาเศรษฐกิจพอเพียง เศรษฐกิจชุมชนเข้มแข็ง ประชาชนมีความสุข และมีรายได้เพิ่มขึ้น
4. บัณฑิตและผู้มีส่วนได้ส่วนเสียมีคุณธรรม ศิลธรรม จริยธรรม จิตสำนึกที่ดีต่อสังคมโดยรวม รักษาวัฒนธรรมและเข้าใจสังคมพหุวัฒนธรรม
5. คณะมีคุณธรรม มาตรฐาน โปร่งใส และธรรมาภิบาลตอบสนองต่อความต้องการของประเทศและเป็นที่ยอมรับต่อประชาชน

### ประเด็นยุทธศาสตร์คณะเทคโนโลยีการเกษตร (Strategic Issues)

1. การผลิตบัณฑิตทางเทคโนโลยีการเกษตรโดยกระบวนการจัดการเรียนรู้เชิงผลิตภาพ สร้างเครือข่ายความร่วมมือตามรูปแบบประชารัฐเพื่อพัฒนาท้องถิ่นในการพัฒนาท้องถิ่นโดยยึดหลักปรัชญาเศรษฐกิจพอเพียง
2. การวิจัยและนวัตกรรมทางเทคโนโลยีการเกษตรเพื่อตอบสนองการแก้ไขปัญหาชุมชนท้องถิ่น
3. การพัฒนางานพันธกิจสัมพันธ์ด้านเทคโนโลยีการเกษตรและถ่ายทอด เผยแพร่โครงการอันเนื่องมาจากพระราชดำริ
4. การส่งเสริมศาสนา ศิลปวัฒนธรรม วรรณคดี สร้างจิตสำนึกทางวัฒนธรรมและการเรียนรู้ต่างวัฒนธรรม อนุรักษ์ ฟื้นฟู และเผยแพร่มรดกทางวัฒนธรรม พัฒนาระบบบริหารจัดการศิลปวัฒนธรรมที่นำไปต่อยอดสู่เศรษฐกิจสร้างสรรค์
5. การพัฒนาระบบการบริหารจัดการที่เป็นเลิศมีธรรมาภิบาล

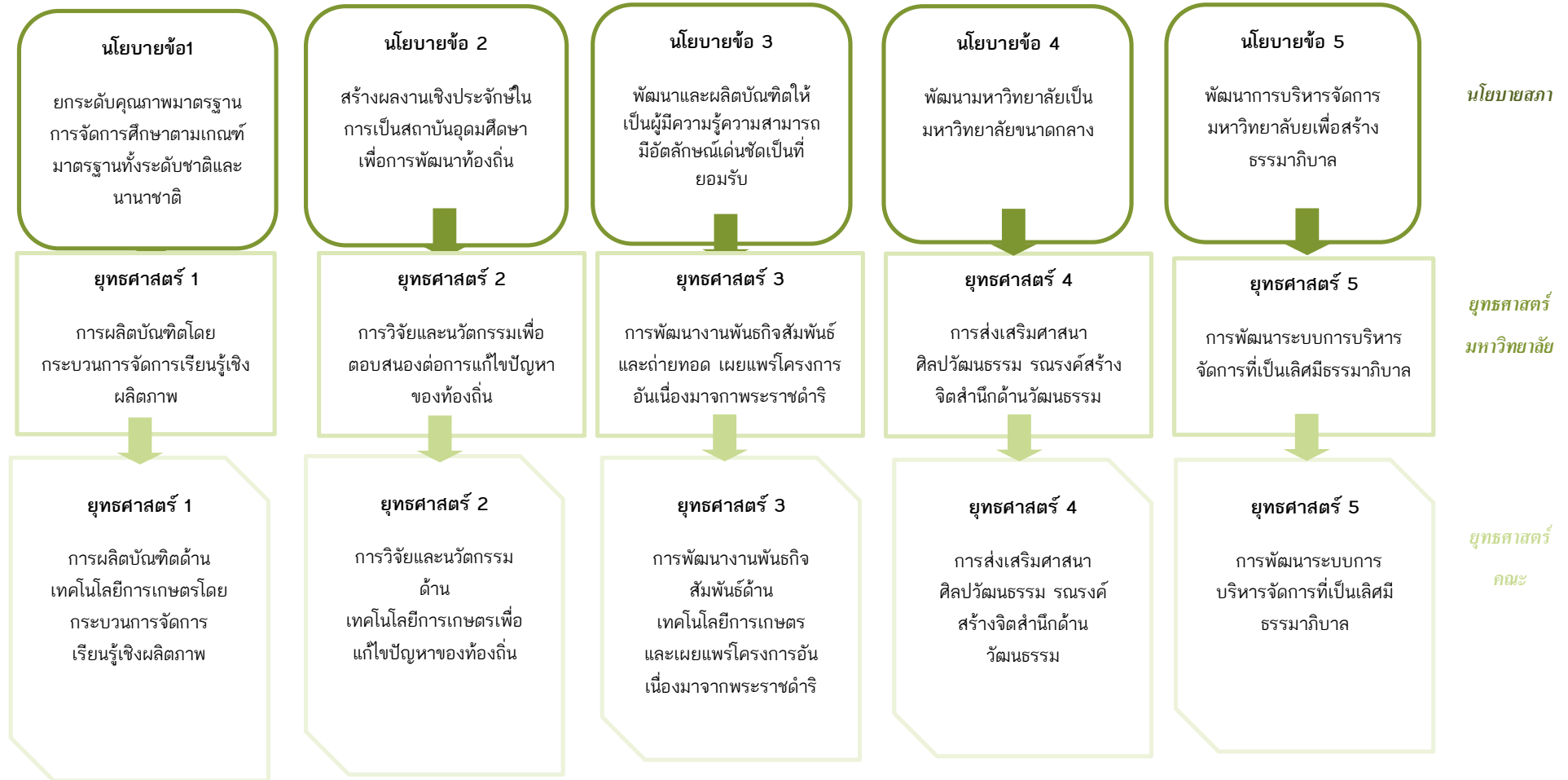
**ความเชื่อมโยงของยุทธศาสตร์คณะเทคโนโลยีการเกษตร  
กับ ยุทธศาสตร์มหาวิทยาลัยราชภัฏวไลยอลงกรณ์ ในพระบรมราชูปถัมภ์  
และ ยุทธศาสตร์ของกระทรวงศึกษาธิการ**

กรอบแผนอุดมศึกษาระยะยาว 15 ปี ฉบับที่ 3 (พ.ศ. 2560-2574)	แผนพัฒนาการศึกษาระดับอุดมศึกษา ฉบับที่ 12 (พ.ศ. 2560-2564)	นโยบายสภามหาวิทยาลัย ราชภัฏวไลยอลงกรณ์	แผนกลยุทธ์มหาวิทยาลัย ราชภัฏวไลยอลงกรณ์	ยุทธศาสตร์ คณะเทคโนโลยีการเกษตร
1. การสร้างโอกาสการเข้าถึงศึกษา อย่างกว้างขวางและเป็นระบบ				
2. โครงสร้างพื้นฐานการวิจัยและ นวัตกรรม		นโยบายข้อ 2 สร้างผลงานเชิงประจักษ์ใน การเป็นสถาบันอุดมศึกษาเพื่อการพัฒนา ท้องถิ่นเป็นที่ยอมรับ	ยุทธศาสตร์ 2 การวิจัยและนวัตกรรม เพื่อตอบสนองต่อการแก้ปัญหาของ ท้องถิ่น	ยุทธศาสตร์ 2 การวิจัยและนวัตกรรมด้าน เทคโนโลยีการเกษตรเพื่อตอบสนองต่อการ แก้ไขปัญหาของท้องถิ่น
		นโยบายข้อ 1 ยกระดับคุณภาพมาตรฐาน การจัดการศึกษามาเกณฑ์มาตรฐาน	ยุทธศาสตร์ 3 การพัฒนางานพันธกิจ สัมพันธ์และถ่ายทอด เผยแพร่โครงการ อันเนื่องมาจากพระราชดำริ	ยุทธศาสตร์ 3 การพัฒนางานพันธกิจสัมพันธ์ ด้านเทคโนโลยีการเกษตรและถ่ายทอด เผยแพร่โครงการอันเนื่องมาจากพระราชดำริ
3. การบริหารจัดการที่ดีในระบบ อุดมศึกษา		นโยบายข้อ 4 พัฒนาเป็นมหาวิทยาลัย ขนาดกลาง	ยุทธศาสตร์ 1 การผลิตบัณฑิตโดย กระบวนการจัดการเรียนรู้เชิงผลิตภาพ สร้างเครือข่ายความร่วมมือตามรูปแบบ ประชาธิปไตยเพื่อพัฒนาท้องถิ่นโดยยึด หลักปรัชญาเศรษฐกิจพอเพียง	ยุทธศาสตร์ 1 การผลิตบัณฑิตทางด้าน เทคโนโลยีการเกษตร โดยกระบวนการ จัดการเรียนรู้เชิงผลิตภาพ สร้างเครือข่าย ความร่วมมือตามรูปแบบประชาธิปไตย เพื่อ พัฒนาท้องถิ่นโดยยึดหลักปรัชญาเศรษฐกิจพอ เพียง
		นโยบายข้อ 5 พัฒนาการบริหารจัดการ ภายในมหาวิทยาลัย	ยุทธศาสตร์ 5 การพัฒนาระบบการ บริหารจัดการที่เป็นเลิศมีธรรมาภิบาล	ยุทธศาสตร์ 5 การพัฒนาระบบการบริหาร จัดการที่เป็นเลิศมีธรรมาภิบาล
4. การพัฒนานักศึกษา 5. ภาควิชา ภาคนอก และชุมชน	ยุทธศาสตร์ 1 เปลี่ยนระบบการนำองค์กรให้ ขับเคลื่อนอุดมศึกษาแบบองค์รวม			
	ยุทธศาสตร์ 3 ยกระดับคุณภาพบัณฑิตอย่าง ก้าวกระโดด	นโยบายข้อ 3 พัฒนาและผลิตบัณฑิตให้มี ความรู้ความสามารถมีอัตลักษณ์เด่นชัด เป็นที่ยอมรับ	ยุทธศาสตร์ 1 การผลิตบัณฑิตโดย กระบวนการจัดการเรียนรู้เชิงผลิตภาพ สร้างเครือข่ายความร่วมมือตามรูปแบบ	ยุทธศาสตร์ 1 การผลิตบัณฑิตทางด้าน เทคโนโลยีการเกษตร โดยกระบวนการ จัดการเรียนรู้เชิงผลิตภาพ สร้างเครือข่าย

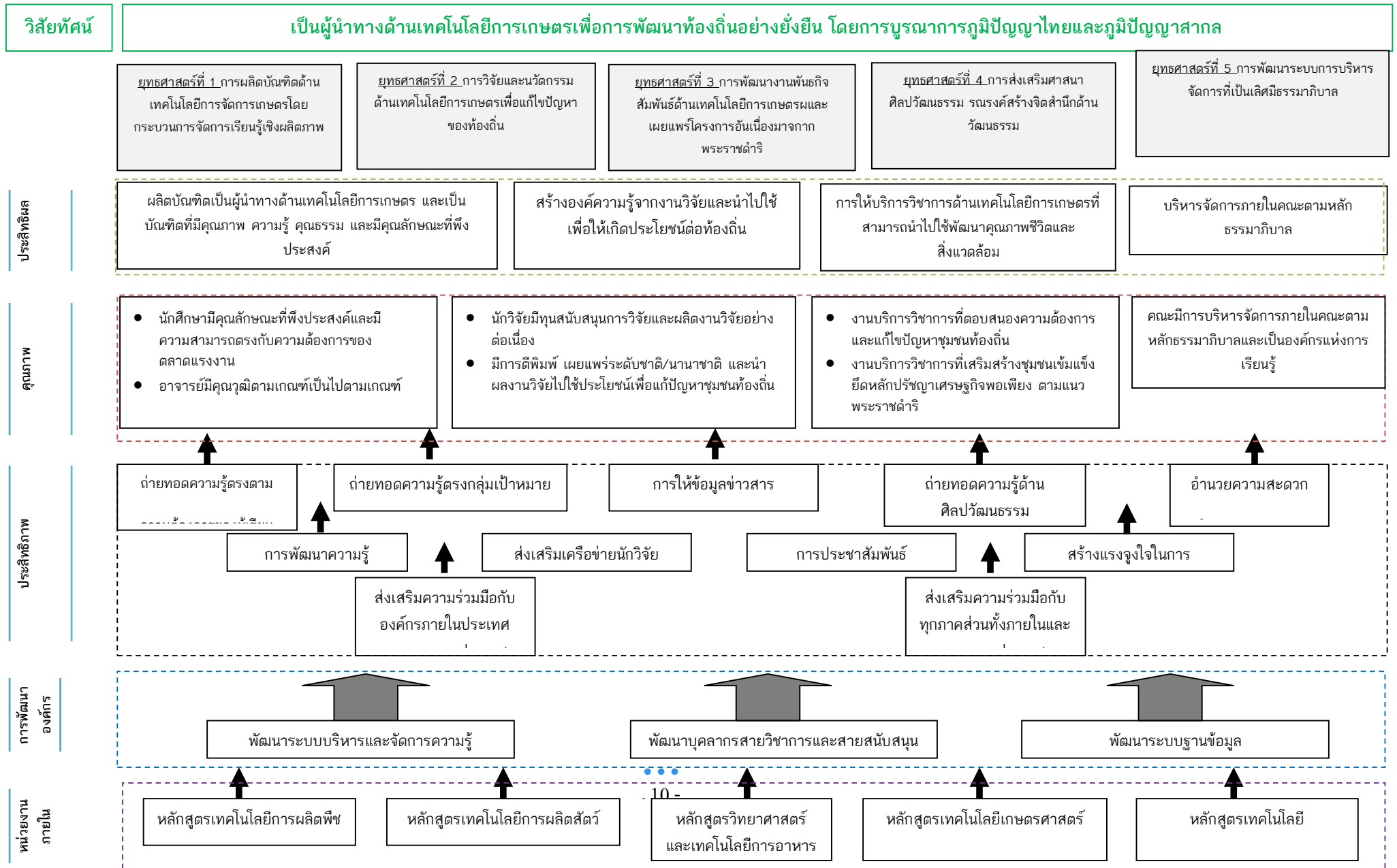
กรอบแผนอุดมศึกษาระยะยาว 15 ปี ฉบับที่ 3 (พ.ศ. 2560-2574)	แผนพัฒนาการศึกษาระดับอุดมศึกษา ฉบับที่ 12 (พ.ศ. 2560-2564)	นโยบายสภามหาวิทยาลัย ราชภัฏวไลยอลงกรณ์	แผนกลยุทธ์มหาวิทยาลัย ราชภัฏวไลยอลงกรณ์	ยุทธศาสตร์ คณะเทคโนโลยีการเกษตร
			แประชารัฐเพื่อพัฒนาท้องถิ่นโดยยึด หลักปรัชญาเศรษฐกิจพอเพียง	ความร่วมมือตามรูปแบบแประชารัฐเพื่อ พัฒนาท้องถิ่นโดยยึดหลักปรัชญาเศรษฐกิจพอ เพียง
	ยุทธศาสตร์ 2 พัฒนาอาจารย์ให้เป็นมือ อาชีพ และพัฒนาผู้เชี่ยวชาญมืออาชีพให้ เป็นอาจารย์			
6. การสร้างความมั่นคงทางการเงินใน ระบบอุดมศึกษา	ยุทธศาสตร์ 4 ปฏิรูปการบริหารการเงิน อุดมศึกษาเพื่อขับเคลื่อนสถาบันอุดมศึกษาสู่ ความเป็นเลิศ			
7. นโยบายการสนับสนุนและการ ประเมินผล				
8. อุดมศึกษาดิจิทัล				



## ความเชื่อมโยงของนโยบายสภามหาวิทยาลัย ยุทธศาสตร์มหาวิทยาลัย และยุทธศาสตร์คณะเทคโนโลยีการเกษตร



## แผนที่ยุทธศาสตร์ คณะเทคโนโลยีการเกษตร มหาวิทยาลัยราชภัฏวไลยอลงกรณ์ ในพระบรมราชูปถัมภ์ จังหวัดปทุมธานี



## ประเด็นยุทธศาสตร์และกลยุทธ์การดำเนินงาน

**ประเด็นยุทธศาสตร์ที่ 1** การผลิตบัณฑิตเทคโนโลยีการเกษตรโดยกระบวนการจัดการเรียนรู้เชิงผลิตภาพ สร้างเครือข่ายความร่วมมือตามรูปแบบ  
ประชารัฐเพื่อพัฒนาท้องถิ่น โดยยึดหลักปรัชญาเศรษฐกิจพอเพียงกลยุทธ์

- 1.1 พัฒนาปรับปรุงหลักสูตร กระบวนการจัดการเรียนรู้เชิงผลิตภาพ (Productive learning) ที่ได้มาตรฐานสากล
- 1.2 พัฒนาสมรรถนะการจัดการเรียนรู้เชิงผลิตภาพ เพื่อพัฒนานักศึกษาให้มีความพร้อมในการทำงานสู่ประชาคมอาเซียน+3+1
- 1.3 ส่งเสริม สนับสนุน พัฒนาสมรรถนะทักษะด้านภาษาสากล
- 1.4 สร้างเครือข่ายในรูปแบบประชารัฐเพื่อพัฒนาคุณภาพบัณฑิต

**ประเด็นยุทธศาสตร์ที่ 2** การวิจัยและนวัตกรรมเพื่อตอบสนองต่อการแก้ไขปัญหาของท้องถิ่น

กลยุทธ์

- 2.1 จัดทำ สนับสนุนงบประมาณทุนวิจัย
- 2.2 สร้างผลงานวิจัยที่เป็นองค์ความรู้ใหม่เพื่อตอบโจทย์ระดับประเทศชาติและท้องถิ่น เพื่อสนับสนุนการพัฒนาประชารัฐ ลดความเหลื่อมล้ำ  
สร้างความมั่งคั่ง และยั่งยืนของท้องถิ่น ประเทศชาติ
- 2.3 พัฒนาองค์กรแห่งการเรียนรู้โดยสร้างชุมชนอุดมปัญญา

**ประเด็นยุทธศาสตร์ที่ 3** การพัฒนางานพันธกิจสัมพันธ์และถ่ายทอด เผยแพร่โครงการอันเนื่องมาจากพระราชดำริ

กลยุทธ์

- 3.1 สร้างเครือข่ายชุมชนนักปฏิบัติจากภายในและภายนอกเพื่อร่วมกันศึกษาแก้ไขปัญหาของชุมชนท้องถิ่น สามารถดำรงอยู่ได้อย่างยั่งยืน
- 3.2 พัฒนาศูนย์เรียนรู้โครงการตามแนวพระราชดำริและหลักปรัชญาเศรษฐกิจพอเพียง โครงการอนุรักษ์พันธุกรรมพืช และเฉลิมพระเกียรติ  
พระบรมวงศานุวงศ์

**ประเด็นยุทธศาสตร์ที่ 4** การส่งเสริมศาสนา ศิลปวัฒนธรรม รณรงค์ สร้างจิตสำนึกทางวัฒนธรรมและการเรียนรู้ต่างวัฒนธรรม อนุรักษ์ฟื้นฟูและ  
เผยแพร่มรดกทางวัฒนธรรม พัฒนาระบบการบริหารจัดการศิลปวัฒนธรรมที่นำไปต่อยอดสู่เศรษฐกิจสร้างสรรค์

กลยุทธ์

- 4.1 บริหารจัดการงานทำนุบำรุงศิลปะและวัฒนธรรม ทั้งการอนุรักษ์ ฟื้นฟู สืบสานเผยแพร่วัฒนธรรมไทย

## ประเด็นยุทธศาสตร์ที่ 5 การพัฒนาระบบการบริหารจัดการที่เป็นเลิศมีธรรมาภิบาล

- กลยุทธ์**
- 5.1 ดึงดูดบุคลากรที่มีความสามารถให้เข้าทำงานในมหาวิทยาลัย พัฒนาขีดสมรรถนะของทรัพยากรบุคคลอย่างต่อเนื่องมั่นคงต่อความเปลี่ยนแปลง
  - 5.2 ปรับปรุงกฎหมาย ระเบียบ ข้อบังคับ จัดการฝึกอบรมและพัฒนาที่มุ่งเน้นการปฏิบัติการเสริมสร้างธรรมาภิบาลและเป็นมหาวิทยาลัยที่รับผิดชอบต่อสังคมและได้มาตรฐานสากล
  - 5.3 จัดหาและพัฒนาทรัพยากรสนับสนุนการเรียนรู้ เทคโนโลยีสารสนเทศ สิ่งอำนวยความสะดวก และบริการขั้นพื้นฐานภายในมหาวิทยาลัยให้พร้อมต่อการเป็น Semi residential university

เป้าประสงค์และตัวชี้วัดความสำเร็จของแผนกลยุทธ์ ประจำปีพ.ศ. 2560-2564

ตัวชี้วัด	เป้าหมาย				
	2560	2561	2562	2563	2564
<b>เป้าประสงค์ที่ 1 บัณฑิตมีคุณภาพมาตรฐาน มีทักษะในการคิดวิเคราะห์ และการเรียนรู้ตลอดชีวิต มีศักยภาพสอดคล้องกับการพัฒนาประเทศ</b>					
1. ร้อยละของหลักสูตรที่พัฒนาหรือปรับปรุงเพื่อให้เกิดการเรียนรู้เชิง ผลิตภาพต่อหลักสูตรที่จัดการเรียนการสอนในคณะ	ร้อยละ 80	ร้อยละ 100	ร้อยละ 100	ร้อยละ 100	ร้อยละ 100
2. ร้อยละของรายวิชาที่เปิดสอนในปีการศึกษาที่มีผลงานเชิงประจักษ์ ต่อรายวิชาที่เปิดสอนในปีการศึกษา	ร้อยละ 85	ร้อยละ 90	ร้อยละ 95	ร้อยละ 95	ร้อยละ 100
3. จำนวนผลงานเชิงประจักษ์ที่เกิดจากการเรียนการสอนที่ได้รับการ เผยแพร่ในระดับท้องถิ่น ระดับชาติหรือนานาชาติหรือตามเกณฑ์ที่กำหนด	5 ผลงาน	6 ผลงาน	7 ผลงาน	8 ผลงาน	9 ผลงาน
4. จำนวนผลงานเชิงประจักษ์ของนักศึกษาที่ได้รับการอ้างอิงหรือใช้ ประโยชน์เชิงพาณิชย์	3 ผลงาน	4 ผลงาน	5 ผลงาน	6 ผลงาน	7 ผลงาน
5. ระดับความสามารถในการใช้ภาษาอังกฤษเฉลี่ยของนักศึกษาชั้นปีที่ 4 เมื่อทดสอบตามมาตรฐานความสามารถทางภาษาอังกฤษ (CEFR) สูงขึ้น	-	B2	B2	B2	B2
6. ผลการประเมินความพึงพอใจของผู้ใช้บัณฑิตที่มีต่อบัณฑิตตามกรอบ คุณวุฒิระดับอุดมศึกษาแห่งชาติ	มากกว่า 4.51	มากกว่า 4.51	มากกว่า 4.51	มากกว่า 4.51	มากกว่า 4.51
7. ร้อยละของบัณฑิตระดับปริญญาตรีที่มีงานทำหรือประกอบอาชีพ อิสระภายใน 1 ปี	ร้อยละ 80	ร้อยละ 80	ร้อยละ 80	ร้อยละ 80	ร้อยละ 80
8. จำนวนแนวปฏิบัติที่ดีด้านการจัดการเรียนรู้เชิงผลิตภาพ	1 เรื่อง	1 เรื่อง	1 เรื่อง	1 เรื่อง	1 เรื่อง
<b>เป้าประสงค์ที่ 2 วิจัยและนวัตกรรมสามารถแก้ไขปัญหาหรือเสริมสร้างความเข้มแข็งของท้องถิ่น เพื่อความมั่นคง มั่งคั่ง ยั่งยืนของประเทศ</b>					

ตัวชี้วัด	เป้าหมาย				
	2560	2561	2562	2563	2564
1. จำนวนเงินวิจัยที่สนับสนุนต่อปี	1.2 ล้านบาท (60,000 บาท/ คน)	60,000 บาท/คน	60,000 บาท/คน	60,000 บาท/ คน	60,000 บาท/คน
2. จำนวนผลงานวิจัยที่สร้างองค์ความรู้ใหม่ หรือนวัตกรรมที่ตอบโจทย์ ระดับท้องถิ่นหรือแก้ไขปัญหาชุมชนท้องถิ่น	3 ผลงาน	3 ผลงาน	4 ผลงาน	4 ผลงาน	5 ผลงาน
3. จำนวนผลงานวิจัยของอาจารย์และนักวิจัยที่ได้รับการเผยแพร่ ระดับชาติหรือนานาชาติ	-	13 ผลงาน	14 ผลงาน	15 ผลงาน	16 ผลงาน
4. จำนวนผลงานวิจัยของนักศึกษาระดับปริญญาตรีที่ได้รับการเผยแพร่ ระดับชาติหรืออ้างอิงหรือใช้ประโยชน์เชิงพาณิชย์หรือมีผลกระทบเชิง เศรษฐกิจและสังคม	25 ผลงาน	26 ผลงาน	27 ผลงาน	28 ผลงาน	29 ผลงาน
5. จำนวนครั้งการจัดประชุมวิชาการระดับชาติหรือนานาชาติร่วมกับ ภาคีเครือข่ายต่อปีงบประมาณ	1 ครั้ง	1 ครั้ง	1 ครั้ง	1 ครั้ง	1 ครั้ง
6. ร้อยละของอาจารย์หรือนักวิจัยที่ทำวิจัยหรือผลงานสร้างสรรค์	ร้อยละ 50	ร้อยละ 50	ร้อยละ 50	ร้อยละ 50	ร้อยละ 50
8. จำนวนรางวัลที่อาจารย์หรือนักวิชาการหรือนักศึกษาที่ได้รับจาก งานวิจัยทั้งในระดับชาติและนานาชาติ	1 รางวัล	1 รางวัล	1 รางวัล	1 รางวัล	1 รางวัล
<b>เป้าประสงค์ที่ 3 ประชาชนสามารถดำรงชีวิตโดยใช้หลักปรัชญาของเศรษฐกิจพอเพียง เศรษฐกิจชุมชนเข้มแข็ง ประชาชนมีความสุขและมีรายได้เพิ่มขึ้น</b>					
1. จำนวนพื้นที่เป้าหมายในการดำเนินงานพันธกิจสัมพันธ์	3 พื้นที่	3 พื้นที่	3 พื้นที่	3 พื้นที่	3 พื้นที่
2. ระดับความสำเร็จของการสร้างเครือข่ายชุมชนนักปฏิบัติเพื่อ แลกเปลี่ยนเรียนรู้จากภายในหรือภายนอกมหาวิทยาลัยเพื่อร่วมกัน ศึกษาและแก้ไขปัญหาของชุมชนท้องถิ่นที่เป็นพื้นที่เป้าหมายร่วมที่บูรณา การภารกิจของมหาวิทยาลัย	ระดับ 5	ระดับ 5	ระดับ 5	ระดับ 5	ระดับ 5
3. ร้อยละของหลักสูตรที่นักศึกษามีจิตอาสาในดำเนินงานพันธกิจ สัมพันธ์	ร้อยละ 85	ร้อยละ 90	ร้อยละ 95	ร้อยละ 100	ร้อยละ 100
4. ระดับความสำเร็จของการน้อมนำปรัชญาเศรษฐกิจพอเพียงมาใช้ใน การขับเคลื่อนมหาวิทยาลัย	ระดับ 4	ระดับ 5	ระดับ 5	ระดับ 5	ระดับ 5
5. จำนวนชุมชนที่มีศักยภาพในการจัดการตนเอง	2 ชุมชน	2 ชุมชน	2 ชุมชน	2 ชุมชน	2 ชุมชน

ตัวชี้วัด	เป้าหมาย				
	2560	2561	2562	2563	2564
<b>เป้าประสงค์ที่ 4</b> บัณฑิตและผู้มีส่วนได้ส่วนเสียมีคุณธรรม ศิลธรรม จริยธรรม จิตสำนึกที่ดีต่อสังคมโดยรวม รักษามรดกทางวัฒนธรรมและเข้าใจในสังคมพหุวัฒนธรรม					
1. ระดับความสำเร็จของการดำเนินงานบริหารจัดการงานทำนุบำรุง ศิลปวัฒนธรรมและภูมิปัญญาท้องถิ่น	ระดับ 5	ระดับ 5	ระดับ 5	ระดับ 5	ระดับ 5
2. จำนวนผลงานอนุรักษ์ ส่งเสริม สืบสาน และเผยแพร่ศิลปวัฒนธรรม ที่ได้รับการเผยแพร่ในระดับชาติหรือนานาชาติ	-	1 ผลงาน	1 ผลงาน	1 ผลงาน	1 ผลงาน
3. จำนวนเครือข่ายพันธมิตรที่มีความร่วมมือด้านศิลปวัฒนธรรมและ ดำเนินกิจกรรมร่วมมือกันทั้งในประเทศหรือต่างประเทศ	-	1 เครือข่าย	1 เครือข่าย	1 เครือข่าย	1 เครือข่าย
<b>เป้าประสงค์ที่ 5</b> มหาวิทยาลัยมีคุณภาพ มาตรฐาน โปร่งใส และธรรมาภิบาลตอบสนองต่อความต้องการประเทศและเป็นที่ยอมรับต่อประชาชน					
1. ร้อยละของอาจารย์ประจำสถาบันที่มีคุณวุฒิปริญญาเอก	ร้อยละ 50	ร้อยละ 50	ร้อยละ 50	ร้อยละ 50	ร้อยละ 50
2. ร้อยละของอาจารย์ประจำสถาบันที่ดำรงตำแหน่งทางวิชาการ	ร้อยละ 50	ร้อยละ 50	ร้อยละ 50	ร้อยละ 50	ร้อยละ 50
3. ค่าเฉลี่ยระดับความผูกพันของบุคลากรต่อองค์กร	มากกว่า 4.50	มากกว่า 4.50	มากกว่า 4.50	มากกว่า 4.50	มากกว่า 4.50
4. ร้อยละของบุคลากรที่มีผลการประเมินสมรรถนะตามเกณฑ์ที่กำหนด	ร้อยละ 90	ร้อยละ 90	ร้อยละ 90	ร้อยละ 90	ร้อยละ 90
5. การใช้จ่ายงบประมาณตามแผนที่กำหนด	ร้อยละ 90	ร้อยละ 90	ร้อยละ 90	ร้อยละ 90	ร้อยละ 90
6. สัดส่วนงบลงทุนแผ่นดินและงบรายได้ต้องงบประมาณทั้งหมด	1:5	1:5	1:5	1:5	1:5
7. สัดส่วนงบประมาณแผ่นดินต้องงบประมาณรายได้	60:40	60:40	60:40	60:40	60:40
8. ร้อยละของการประเมินการประกันคุณภาพการศึกษาระดับคณะ ภายในตามเกณฑ์สกอ. เพิ่มขึ้น	-	ร้อยละ 3	ร้อยละ 3	ร้อยละ 3	ร้อยละ 3
9. ร้อยละของคะแนนการประเมินผลงานของคณะเพิ่มขึ้น	-	ร้อยละ 3	ร้อยละ 3	ร้อยละ 3	ร้อยละ 3
10. ค่าเฉลี่ยความพึงพอใจของผู้มีส่วนได้ ส่วนเสียที่มีต่อมหาวิทยาลัย ในทุกมิติ	-	มากกว่า 4	มากกว่า 4	มากกว่า 4	มากกว่า 4
11. จำนวนนักศึกษาภาคปกติคงอยู่	12,000 คน (มหาวิทยาลัย)	12,000 คน (มหาวิทยาลัย)	12,000 คน (มหาวิทยาลัย)	12,000 คน (มหาวิทยาลัย)	12,000 คน (มหาวิทยาลัย)
12. ร้อยละของนักเรียนที่มีผลการสอบการศึกษาระดับชาติพื้นฐานแต่ละ วิชาผ่านเกณฑ์คะแนนร้อยละ 50 ขึ้นไป	-	≥ ร้อยละ 50	≥ ร้อยละ 50	≥ ร้อยละ 50	≥ ร้อยละ 50





กลยุทธ์ โครงการ ตัวชี้วัด และเป้าหมายตามประเด็นยุทธศาสตร์คณะเทคโนโลยีการเกษตร

ยุทธศาสตร์ที่ 1 การผลิตบัณฑิตเทคโนโลยีการเกษตรโดยกระบวนการจัดการเรียนรู้เชิงผลิตภาพ สร้างเครือข่ายความร่วมมือตามรูปแบบ  
 ประชากรเพื่อพัฒนาท้องถิ่น โดยยึดหลักปรัชญาเศรษฐกิจพอเพียง

กลยุทธ์	โครงการ	ตัวชี้วัด	เป้าหมาย					ผู้รับผิดชอบ
			2560	2561	2562	2563	2564	
1.1 พัฒนาปรับปรุงหลักสูตร กระบวนการจัดการเรียนรู้เชิงผลิตภาพ (Productive learning)	1.1.1 โครงการพัฒนาปรับปรุงหลักสูตร หรือพัฒนากระบวนการจัดการเรียนรู้เชิงผลิตภาพ	1.1.1.1 ร้อยละของหลักสูตรที่พัฒนาหรือปรับปรุงเพื่อให้เกิดการเรียนรู้เชิงผลิตภาพต่อหลักสูตรที่จัดการเรียนการสอนในคณะ	ร้อยละ 80	ร้อยละ 100	ร้อยละ 100	ร้อยละ 100	ร้อยละ 100	คณะ/ หลักสูตร
		1.2.1.1 ร้อยละของรายวิชาที่เปิดสอนในปีการศึกษาที่มีผลงานเชิงประจักษ์ต่อรายวิชาที่เปิดสอนในปีการศึกษา	ร้อยละ 85	ร้อยละ 90	ร้อยละ 95	ร้อยละ 95	ร้อยละ 100	คณะ/ หลักสูตร
		1.2.1.2 ร้อยละของนักศึกษาที่ปฏิบัติงานสหกิจศึกษาในสถานประกอบการที่มีมาตรฐานเพิ่มขึ้น	ร้อยละ 10	ร้อยละ 10	ร้อยละ 10	ร้อยละ 10	ร้อยละ 10	คณะ/ หลักสูตร
1.2 พัฒนาสมรรถนะการจัดการเรียนรู้เชิงผลิตภาพเพื่อพัฒนานักศึกษาให้มีความพร้อมในการทำงานสู่ประชาคมอาเซียน+3+1	1.2.1 โครงการส่งเสริมการจัดการเรียนรู้เชิงผลิตภาพ	1.2.1.3 จำนวนผลงานเชิงประจักษ์ที่เกิดจากการเรียนการสอนที่ได้รับการเผยแพร่ในระดับชาติหรือ	5 ผลงาน	6 ผลงาน	7 ผลงาน	8 ผลงาน	9 ผลงาน	คณะ/ หลักสูตร

กลยุทธ์	โครงการ	ตัวชี้วัด	เป้าหมาย					ผู้รับผิดชอบ
			2560	2561	2562	2563	2564	
		นานาชาติหรือตามเกณฑ์ ที่ทพอ.กำหนด						
		1.2.1.4 จำนวนผลงานเชิง ประจักษ์ของนักศึกษาที่ ได้รับการอ้างอิงหรือใช้ ประโยชน์เชิงพาณิชย์	3 ผลงาน	4 ผลงาน	5 ผลงาน	6 ผลงาน	7 ผลงาน	คณะ/ หลักสูตร
	1.2.2 โครงการเตรียม ความพร้อมของ นักศึกษาก่อนเข้าศึกษา	1.2.2.1 ร้อยละของ หลักสูตรที่จัดกิจกรรม เตรียมความพร้อมของ นักศึกษาก่อนเข้าศึกษา	ร้อยละ 80	ร้อยละ 80	ร้อยละ 80	ร้อยละ 80	ร้อยละ 80	คณะ/ หลักสูตร
	1.2.3 โครงการส่งเสริม และสนับสนุนพัฒนา นักศึกษาให้มีความ พร้อมในการทำงานสู่ ประชาคมอาเซียน+3+1	1.2.3.1 ร้อยละของ โครงการที่ส่งเสริมและ สนับสนุนพัฒนานักศึกษา ให้มีความพร้อมในการ ทำงานสู่ประชาคม อาเซียน+3+1	ร้อยละ 80	ร้อยละ 80	ร้อยละ 80	ร้อยละ 80	ร้อยละ 80	คณะ/ หลักสูตร
	1.2.4 โครงการพัฒนา กิจกรรมกระบวนการ เรียนรู้จากการปฏิบัติ ผ่านการทำงานร่วมกับ ชุมชน	1.2.4.1 ร้อยละของ นักศึกษาที่เข้าร่วม โครงการพัฒนากิจกรรม กระบวนการเรียนรู้จาก การปฏิบัติผ่านการ ทำงานร่วมกับชุมชนต่อ จำนวนนักศึกษาทั้งหมด	-	ร้อยละ 20	ร้อยละ 30	ร้อยละ 40	ร้อยละ 50	คณะ/ หลักสูตร
1.3 ส่งเสริม สนับสนุน พัฒนาสมรรถนะทักษะ ด้านภาษาสากล	1.3.1 โครงการพัฒนา ทักษะการเรียนรู้ด้าน ภาษาสากล	1.3.1.1 ค่าเฉลี่ยความพึง พอใจของนักศึกษา	มากกว่า 4.51	มากกว่า 4.51	มากกว่า 4.51	มากกว่า 4.51	มากกว่า 4.51	คณะ
		1.3.1.2 จำนวนนักศึกษาที่ เข้าร่วมการอบรมด้าน ภาษา	40 คน	45 คน	50 คน	55 คน	60 คน	คณะ

กลยุทธ์	โครงการ	ตัวชี้วัด	เป้าหมาย					ผู้รับผิดชอบ
			2560	2561	2562	2563	2564	
		1.3.1.3 ระดับ ความสามารถในการใช้ ภาษาอังกฤษเฉลี่ยของ นักศึกษาชั้นปีที่ 4 เมื่อ ทดสอบตามมาตรฐาน ความสามารถทาง ภาษาอังกฤษ (CEFR) สูงขึ้น	B2	B2	B2	B2	B2	คณะ
1.4 สร้างเครือข่าย รูปแบบประชารัฐเพื่อ พัฒนาคุณภาพบัณฑิต	1.4.1 โครงการสร้าง เครือข่ายในรูปแบบ ประชารัฐกับหน่วยงาน ภายในประเทศ	1.4.1.1 จำนวนเครือข่าย ความร่วมมือ ภายในประเทศและมีการ จัดกิจกรรมร่วมกัน	1 เครือข่าย	1 เครือข่าย	2 เครือข่าย	2 เครือข่าย	2 เครือข่าย	คณะ
	1.4.2 โครงการสร้าง เครือข่ายความร่วมมือ กับสถานศึกษา หน่วยงานภาครัฐ และ เอกชนในอาเซียน+3+1	1.4.2.1 จำนวนเครือข่าย ความร่วมมือกับสถาน ศึกษา หน่วยงานภาครัฐ และเอกชนในอาเซียน+3+1 และมีการจัดกิจกรรม ร่วมกัน	1 เครือข่าย	1 เครือข่าย	2 เครือข่าย	2 เครือข่าย	2 เครือข่าย	คณะ

ยุทธศาสตร์ที่ 2 การวิจัยและนวัตกรรมทางเทคโนโลยีการเกษตรเพื่อตอบสนองต่อการแก้ไขปัญหาชุมชนท้องถิ่น

กลยุทธ์	โครงการ	ตัวชี้วัด	เป้าหมาย					ผู้รับผิดชอบ
			2560	2561	2562	2563	2564	
2.1 จัดหา สนับสนุน งบประมาณทุนวิจัย	2.1.1 โครงการจัดกาทุน สนับสนุนการสร้าง ผลงานวิจัย	2.1.1.1 จำนวนเงิน สนับสนุนการวิจัยต่อปี	1.2 ล้าน บาท	1.2 ล้าน บาท	1.2 ล้าน บาท	1.2 ล้าน บาท	1.2 ล้าน บาท	คณะ/ หลักสูตร
2.2 สร้าง ผลงานวิจัยที่เป็น องค์ความรู้ใหม่ที่ ตอบโจทย์ ระดับประเทศชาติ และท้องถิ่นเพื่อ สนับสนุนการ พัฒนาประชารัฐ ลดความเหลื่อมล้ำ สร้างความมั่นคง และยั่งยืนของ ท้องถิ่น ประเทศชาติ	2.2.1 โครงการส่งเสริม งานวิจัยและงาน สร้างสรรค์เพื่อเสริมสร้าง ความเข้มแข็งเพื่อการ พัฒนาท้องถิ่น	2.2.1.1 จำนวนผลงานวิจัย ที่สร้างองค์ความรู้ใหม่ที่ ตอบโจทย์ระดับท้องถิ่น หรือแก้ไขปัญหาชุมชน ท้องถิ่น	3 ผลงาน	3 ผลงาน	4 ผลงาน	4 ผลงาน	5 ผลงาน	คณะ/ หลักสูตร
		2.2.1.2 จำนวนผลงานวิจัย ของอาจารย์และนักวิจัยที่ ได้รับการเผยแพร่ ระดับชาติหรือนานาชาติ	-	13 ผลงาน	14 ผลงาน	15 ผลงาน	16 ผลงาน	คณะ/ หลักสูตร
		2.2.1.3 จำนวนผลงานวิจัย ของนักศึกษาระดับ ปริญญาตรีที่ได้รับการ เผยแพร่ระดับชาติหรือ อ้างอิงหรือใช้ประโยชน์เชิง พาณิชย์หรือมีผลกระทบ เชิงเศรษฐกิจและสังคม	25 ผลงาน	26 ผลงาน	27 ผลงาน	28 ผลงาน	29 ผลงาน	คณะ/ หลักสูตร
	2.2.2 โครงการจัดประชุม วิชาการระดับชาติหรือ นานาชาติร่วมกับภาคี เครือข่าย	2.2.2.1 จำนวนครั้งการจัด ประชุมวิชาการระดับชาติ หรือนานาชาติร่วมกับภาคี เครือข่ายต่อปีงบประมาณ	1 ครั้ง	1 ครั้ง	1 ครั้ง	1 ครั้ง	1 ครั้ง	คณะ
2.3 พัฒนาองค์กร แห่งการเรียนรู้โดย	2.3.1 โครงการพัฒนา องค์กรแห่งการเรียนรู้โดย สร้างชุมชนอุดมปัญญา	2.3.1.1 ระดับความสำเร็จ ของการพัฒนาองค์กรแห่ง	ระดับ 3	ระดับ 4	ระดับ 5	ระดับ 5	ระดับ 5	คณะ/ หลักสูตร

กลยุทธ์	โครงการ	ตัวชี้วัด	เป้าหมาย					ผู้รับผิดชอบ
			2560	2561	2562	2563	2564	
สร้างอุดมชุมชน ปัญญา		การเรียนรู้โดยสร้างชุมชน อุดมปัญญา						

แผนงานที่ 3 การพัฒนางานพันธกิจสัมพันธ์ด้านเทคโนโลยีการเกษตรและถ่ายทอด เผยแพร่โครงการอันเนื่องมาจากพระราชดำริ

กลยุทธ์	โครงการ	ตัวชี้วัด	เป้าหมาย					ผู้รับผิดชอบ
			2560	2561	2562	2563	2564	
3.1 สร้าง เครือข่ายชุมชนนัก ปฏิบัติจากภายใน และภายนอกเพื่อ ร่วมกันศึกษาแก้ไข ปัญหาของชุมชน ท้องถิ่น และเสริม พลังให้ชุมชน ท้องถิ่นสามารถ ดำรงอยู่ได้อย่าง ยั่งยืน	3.1.1 โครงการสร้าง เครือข่ายชุมชนนักปฏิบัติ เพื่อร่วมกันศึกษาแก้ไข ปัญหาของชุมชน ท้องถิ่น และเสริมพลังให้ชุมชน ท้องถิ่นสามารถดำรงอยู่ ได้อย่างยั่งยืน	3.1.1.1 จำนวนพื้นที่	3 พื้นที่	3 พื้นที่	3 พื้นที่	3 พื้นที่	3 พื้นที่	คณะ/ หลักสูตร
		3.1.1.2 ระดับความสำเร็จ ของการสร้างเครือข่าย ชุมชนนักปฏิบัติเพื่อแลกเปลี่ยนเรียนรู้จากภายใน หรือภายนอกมหาวิทยาลัย เพื่อร่วมกันศึกษาและ แก้ปัญหของชุมชน ท้องถิ่นที่เป็นพื้นที่ เป้าหมายร่วมที่บูรณาการ ภารกิจของมหาวิทยาลัย	ระดับ 5	ระดับ 5	ระดับ 5	ระดับ 5	ระดับ 5	คณะ/ หลักสูตร
		3.1.1.3 จำนวนชุมชนที่มี ศักยภาพในการจัดการ ตนเอง	2 ชุมชน	2 ชุมชน	2 ชุมชน	2 ชุมชน	2 ชุมชน	คณะ/ หลักสูตร
3.2 พัฒนาศูนย์ การเรียนรู้ โครงการตามแนว พระราชดำริหลัก ปรัชญาของ เศรษฐกิจพอเพียง โครงการอนุรักษ์ พันธุกรรมพืช และเฉลิมพระ	3.2.1 โครงการจัด นิทรรศการเฉลิมพระ เกียรติ	3.2.2.1 ร้อยละเฉลี่ยของ การดำเนินโครงการที่ บรรลุตามวัตถุประสงค์ ของโครงการ	ร้อยละ 100	ร้อยละ 80	ร้อยละ 90	ร้อยละ 95	ร้อยละ 100	คณะ/ หลักสูตร

กลยุทธ์	โครงการ	ตัวชี้วัด	เป้าหมาย					ผู้รับผิดชอบ
			2560	2561	2562	2563	2564	
เกียรติพระบรม วงศานุวงศ์								

ยุทธศาสตร์ที่ 4 การส่งเสริมศาสนา ศิลปวัฒนธรรม รณรงค์ สร้างจิตสำนึกทางวัฒนธรรมและการเรียนรู้ต่างวัฒนธรรม อนุรักษ์ฟื้นฟูและเผยแพร่มรดกทางวัฒนธรรม พัฒนาระบบการบริหารจัดการศิลปวัฒนธรรมที่นำไปต่อยอดสู่เศรษฐกิจสร้างสรรค์

กลยุทธ์	โครงการ	ตัวชี้วัด	ปีเพื่อดำเนินการ					ผู้รับผิดชอบ
			2560	2561	2562	2563	2564	
4.1 บริหารจัดการงานทำนุบำรุง ศิลปะและ วัฒนธรรมทั้งการ อนุรักษ์ ฟื้นฟู สืบสาน เผยแพร่ วัฒนธรรมไทย	4.1.1 โครงการบริหารจัดการงานทำนุบำรุง ศิลปวัฒนธรรมและภูมิ ปัญญาท้องถิ่น	4.1.1.1 ระดับความสำเร็จ ของการดำเนินงานบริหาร จัดการงานทำนุบำรุง ศิลปวัฒนธรรมและภูมิ ปัญญาท้องถิ่น	ระดับ 5	ระดับ 5	ระดับ 5	ระดับ 5	ระดับ 5	คณะ/ หลักรัฐ

ยุทธศาสตร์ที่ 5 การพัฒนาระบบบริหารจัดการที่เป็นเลิศมีธรรมาภิบาล



กลยุทธ์	โครงการ	ตัวชี้วัด	ปีที่ผ่านมา					ผู้รับผิดชอบ
			2560	2561	2562	2563	2564	
5.1 ดึงดูดบุคลากรที่มีความสามารถให้เข้าทำงานในมหาวิทยาลัย พัฒนาขีดสมรรถนะของทรัพยากรบุคคลอย่างต่อเนื่องทันต่อการเปลี่ยนแปลง	5.1.1 โครงการพัฒนาระบบการจัดการทรัพยากรบุคคลสู่ความเป็นเลิศ	5.1.1.1 ระดับความสำเร็จของการจัดการทรัพยากรบุคคลสู่ความเป็นเลิศ	ระดับ 5	ระดับ 5	ระดับ 5	ระดับ 5	ระดับ 5	คณะ
5.2 ปรับปรุงกฎหมาย ระเบียบ ข้อบังคับ จัดการ ฝึกอบรมและ พัฒนาที่มุ่งเน้นการ ปฏิบัติ การ เสริมสร้างธรรมาภิบาลและเป็น มหาวิทยาลัยที่ รับผิดชอบต่อสังคม มี การเบิกจ่ายให้เป็นไป ด้วยความโปร่งใสถูกต้อง ตามระเบียบ	5.2.1 โครงการ เสริมสร้างธรรมาภิบาล และเป็นมหาวิทยาลัยที่ รับผิดชอบต่อสังคม มี การเบิกจ่ายให้เป็นไป ด้วยความโปร่งใสถูกต้อง ตามระเบียบ	5.2.1.1 ร้อยละของการ เบิกจ่ายงบประมาณตาม แผนที่กำหนด	ร้อยละ 80	ร้อยละ 90	ร้อยละ 90	ร้อยละ 90	ร้อยละ 90	คณะ
มหาวิทยาลัยที่ รับผิดชอบต่อสังคม และได้ มาตรฐานสากล	5.2.2 โครงการจัดการ มาตรฐานการศึกษาและ พัฒนาคุณภาพการศึกษา เพื่อสู่ความเป็นเลิศ	5.2.2.1 ร้อยละของผลการ ประเมินการประกัน คุณภาพการศึกษาระดับ คณะภายในตามเกณฑ์ สกอ.เพิ่มขึ้น	ร้อยละ 3	ร้อยละ 3	ร้อยละ 3	ร้อยละ 3	ร้อยละ 3	คณะ/หลักสูตร
	5.2.3 โครงการสื่อสาร องค์กรและการสื่อสาร การตลาดแบบบูรณาการ	5.2.3.1 ระดับความสำเร็จ ของการดำเนินการสื่อสาร องค์กรและการสื่อสาร การตลาดแบบบูรณาการ	ระดับ 3	ระดับ 4	ระดับ 5	ระดับ 5	ระดับ 5	คณะ

กลยุทธ์	โครงการ	ตัวชี้วัด	ปีดำเนินการ					ผู้รับผิดชอบ
			2560	2561	2562	2563	2564	
	5.2.4 โครงการจัดประชุมเพื่อพัฒนาระบบบริหารจัดการโดยมีส่วนร่วมของทุกภาคส่วน	5.2.4.1 ร้อยละของการเบิกจ่ายงบประมาณตามแผนการจัดประชุม	ร้อยละ 100	ร้อยละ 100	ร้อยละ 100	ร้อยละ 100	ร้อยละ 100	คณะ
5.3 จัดหาและพัฒนาทรัพยากรสนับสนุนการเรียนรู้ เทคโนโลยี สารสนเทศ สิ่งอำนวยความสะดวกและบริการขั้นพื้นฐานภายในมหาวิทยาลัยให้พร้อมต่อการเป็น Semi residential university	5.3.1 โครงการจัดหาและพัฒนาแหล่งเรียนรู้ ทรัพยากรสนับสนุน การศึกษา การวิจัย การบริการวิชาการ	5.3.1.1 ค่าเฉลี่ยความพึงพอใจของนักศึกษาและอาจารย์ต่อสิ่งสนับสนุนการเรียนรู้ เทคโนโลยี สารสนเทศ และสิ่งอำนวยความสะดวกและบริการขั้นพื้นฐานภายในมหาวิทยาลัย	มากกว่า 3.51	มากกว่า 3.51	มากกว่า 3.51	มากกว่า 3.51	มากกว่า 3.51	คณะ

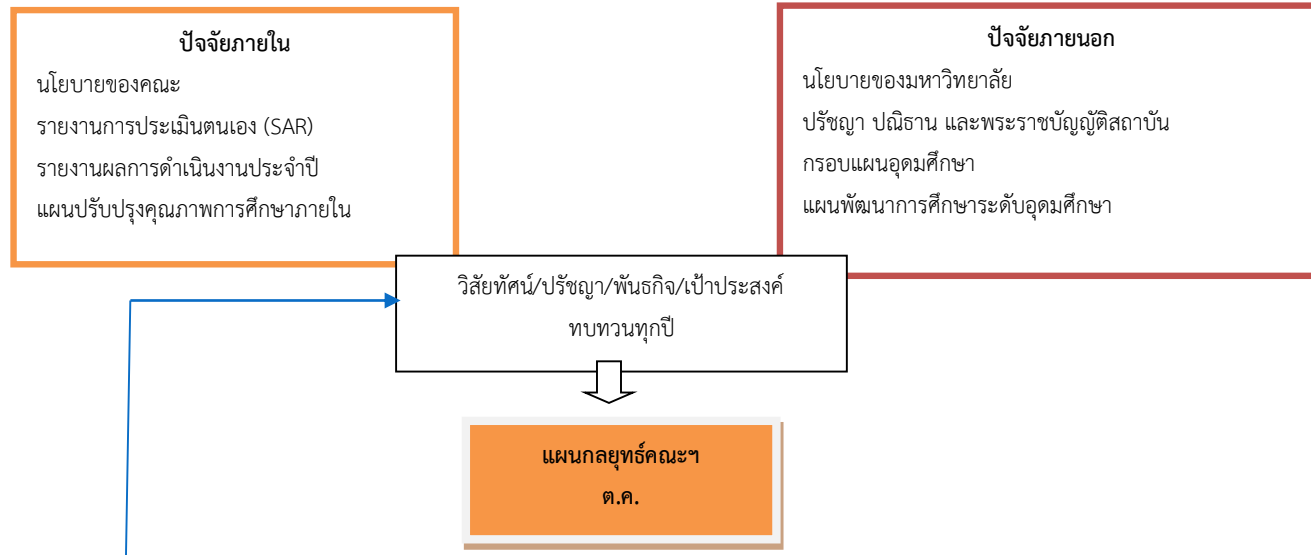
## ภาคผนวก

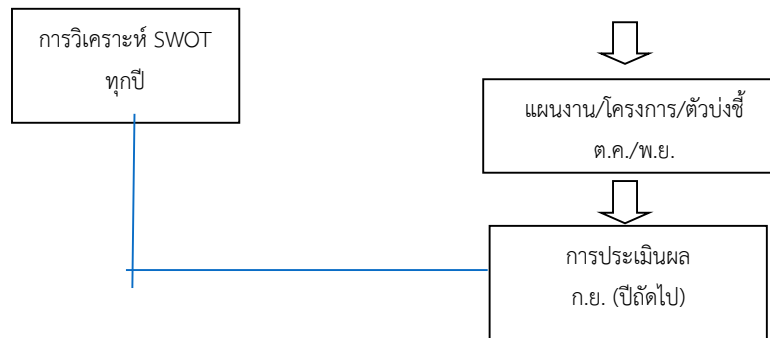
# ภาคผนวก ก

## กระบวนการวางแผน จัดทำและถ่ายทอดแผนกลยุทธ์

### กระบวนการวางแผนกลยุทธ์

กระบวนการวางแผนกลยุทธ์ของคณะที่ใช้เป็นแนวทางสำหรับการทบทวนหรือวางแผนกลยุทธ์ทุกปีดังแสดงในรูปที่ 1





รูปที่ 1 กระบวนการวางแผนกลยุทธ์ของคณะเทคโนโลยีการเกษตร

#### ขั้นตอนกระบวนการวางแผนกลยุทธ์

ขั้นที่ 1 ทำการวิเคราะห์สภาพแวดล้อม(SWOT) ทุกปี

ขั้นที่ 2 ทำการวิเคราะห์

- 1) ปัจจัยภายใน ได้แก่ นโยบายของคณะ รายงานการประเมินตนเอง ผลการดำเนินงานประจำปี แผนปรับปรุงคุณภาพการศึกษาภายใน
- 2) ปัจจัยภายนอก ได้แก่ นโยบายของมหาวิทยาลัย พระราชบัญญัติสถาบัน กรอบแผนอุดมศึกษาระยะยาว 15 ปี และแผนพัฒนาการศึกษา ระดับอุดมศึกษา ฉบับที่ 10

ขั้นที่ 3 ทบทวนวิสัยทัศน์ ปรัชญา พันธกิจ และเป้าประสงค์ทุกปี

ขั้นที่ 4 จัดทำแผนกลยุทธ์ให้เสร็จภายในเดือนตุลาคม ซึ่งเป็นเดือนแรกของปีงบประมาณ

ขั้นที่ 5 กำหนดแผนงาน โครงการ และตัวชี้วัดแผนงานและโครงการให้เสร็จภายในเดือนตุลาคม/พฤศจิกายน

ขั้นที่ 6 ประเมินผลการดำเนินงานตามแผนงาน โครงการ

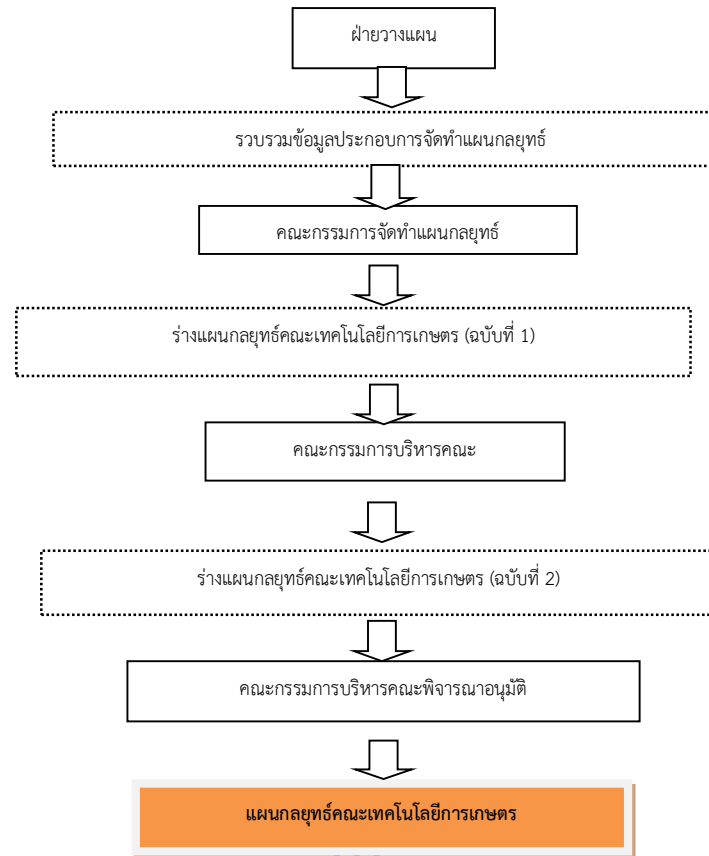
ขั้นที่ 7 เมื่อครบระยะเวลา 1 ปี ทำการวิเคราะห์สภาพแวดล้อม

#### กระบวนการจัดทำแผนกลยุทธ์

การจัดทำแผนกลยุทธ์คณะ มีขั้นตอนดังต่อไปนี้ ดังแสดงในรูปที่ 2

#### ขั้นตอนกระบวนการจัดทำแผนกลยุทธ์

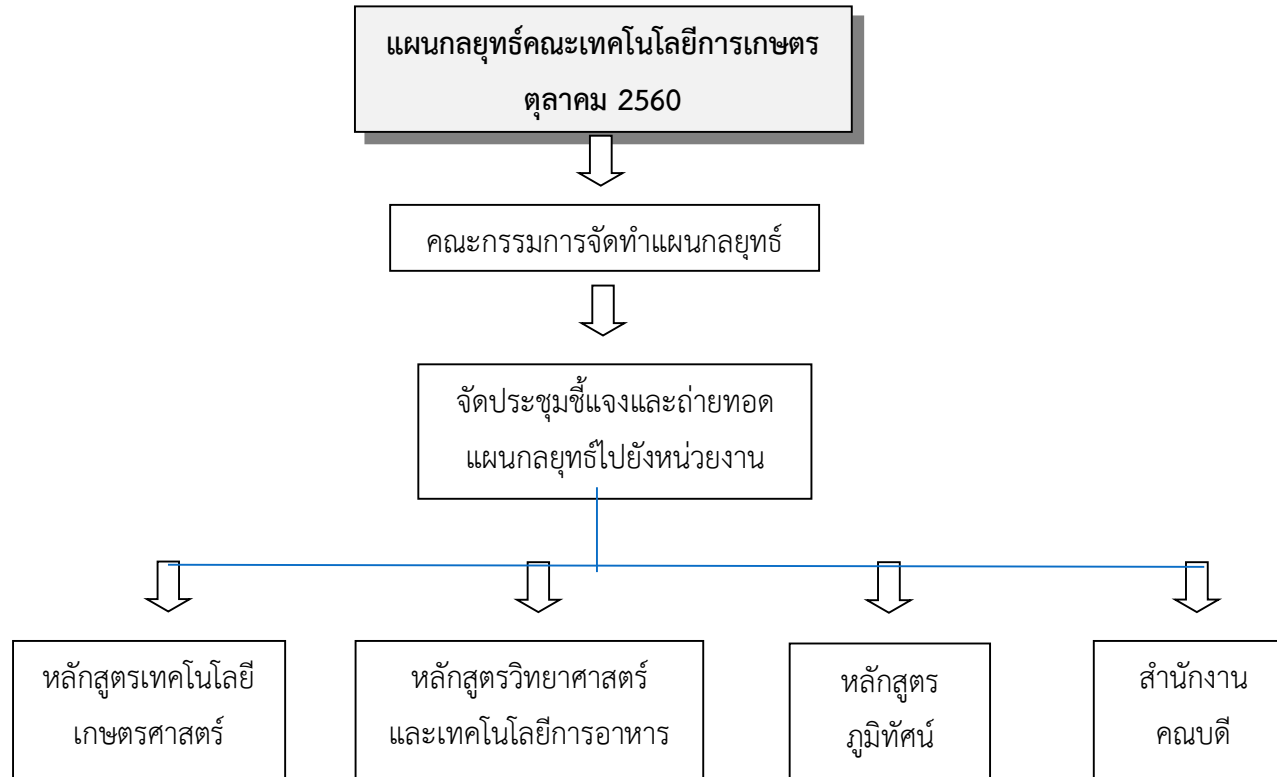
- ขั้นที่ 1 ฝ่ายวางแผนรวบรวมข้อมูลเช่น วิสัยทัศน์ พันธกิจ และเป้าประสงค์หรือเป้าหมายของมหาวิทยาลัยและคณะและอื่นๆ
- ขั้นที่ 2 คณะกรรมการจัดทำแผนกลยุทธ์ร่วมกันจัดทำร่างแผนกลยุทธ์คณะฯฉบับที่ 1 โดยการจัดโครงการเชิงปฏิบัติการ
- ขั้นที่ 3 นำร่างแผนกลยุทธ์คณะฯฉบับที่ 1 ไปผ่านคณะกรรมการบริหารคณะเพื่อพิจารณา สรุปเป็นร่างแผนกลยุทธ์คณะฯฉบับที่ 2
- ขั้นที่ 4 คณะกรรมการประจำคณะอนุมัติแผนกลยุทธ์คณะ



รูปที่ 2 กระบวนการจัดทำแผนกลยุทธ์คณะเทคโนโลยีการเกษตร

**กระบวนการถ่ายทอดแผนกลยุทธ์ระดับคณะไปสู่หน่วยงาน**

แผนกลยุทธ์คณะเทคโนโลยีการเกษตรที่จัดทำขึ้น จะถูกถ่ายทอดไปยังหน่วยงานภายในคณะได้แก่หลักสูตรต่างๆ และบุคลากรภายในคณะ โดยมีขั้นตอนดังแสดงในรูปที่ 3



**รูปที่ 3** กระบวนการถ่ายทอดแผนกลยุทธ์คณะสู่ระดับหน่วยงาน



## ภาคผนวก ข

การวิเคราะห์สภาพแวดล้อม (SWOT Analysis) ประจำปีงบประมาณ 2561  
คณะเทคโนโลยีการเกษตร มหาวิทยาลัยราชภัฏวไลยอลงกรณ์ ในพระบรมราชูปถัมภ์

	จุดแข็ง (Strength)	จุดอ่อน (Weakness)
ผู้มีส่วนได้ส่วนเสีย	S1 บัณฑิตได้รับการยอมรับว่ามีความขยันขันแข็ง อดทน สู้งาน	W1 บัณฑิตมีความรู้ความสามารถในเชิงวิชาการและด้านภาษาต่างประเทศในระดับปานกลางและน้อยตามที่ศนคคิของบุคคลภายนอก
		W2. บัณฑิตสำเร็จการศึกษาไม่ตรงตามระยะเวลาของหลักสูตร
		W3. นักศึกษาใหม่และนักศึกษาปัจจุบันมีจำนวนน้อยและมีพื้นฐานความรู้ค่อนข้างน้อย
กระบวนการภายใน	S1. มีการเรียนการสอนที่เน้นผู้เรียนเป็นสำคัญเช่นหลักสูตรกำหนดให้ทำปัญหาพิเศษ ฝึกปฏิบัติการ ฝึกประสบการณ์วิชาชีพ สหกิจศึกษา การเชิญวิทยากรพิเศษ เพื่อเพิ่มความเข้มแข็งทางวิชาการ	W1. ขาดปัจจัยที่เอื้อต่อการสนับสนุนการเรียนการสอนและงานวิจัยเช่น ครุภัณฑ์วิทยาศาสตร์ ห้องปฏิบัติการเฉพาะศาสตร์
	S2. การบริหารจัดการยึดหลักธรรมาภิบาล	W2 ข้อตกลงความร่วมมือกับหน่วยงานภายในและภายนอกมหาวิทยาลัยทั้งระดับชาติและนานาชาติมีน้อย รวมถึงความสัมพันธ์และกิจกรรมกับศิษย์เก่า
		W3. คณะไม่มีส่วนร่วมในการออกระเบียบต่างๆที่เกี่ยวข้องกับการดำเนินงานของคณะทำให้เกิดความไม่ชัดเจนในการปฏิบัติงาน
บุคลากรและความรู้	S1. อาจารย์มีคุณวุฒิ ตำแหน่งทางวิชาการ และความรู้ความสามารถด้านการวิชาการและการวิจัยเป็นอย่างดี	W1 อาจารย์และบุคลากรสายสนับสนุนขาดการพัฒนาอย่างต่อเนื่องและสม่ำเสมอในการมุ่งสู่ความเป็นเลิศด้านวิชาการ/การวิจัย และบริการ ตามลำดับ
		W2. การพัฒนาหลักสูตรใหม่ทำได้ยากเนื่องจากจำนวนอาจารย์ประจำไม่เพียงพอในการเป็นกรรมการประจำหลักสูตร และไม่มีการตั้งอัตราข้าราชการทดแทนอัตราที่เกษียณไป

	จุดแข็ง (Strength)	จุดอ่อน (Weakness)
การเงิน		W1. การสนับสนุนงบประมาณการดำเนินงานและทรัพยากรจากมหาวิทยาลัยมีแนวโน้มลดลงอย่างต่อเนื่องและไม่เพียงพอที่จะพัฒนางานใหม่
		W2. คณะยังไม่สามารถหารายได้จากการบริการของหน่วยงานภายในคณะได้อย่างเป็นรูปธรรมและเพียงพอ

**การวิเคราะห์สภาพแวดล้อม (SWOT Analysis) ประจำปีงบประมาณ 2561**  
**คณะเทคโนโลยีการเกษตร มหาวิทยาลัยราชภัฏวไลยอลงกรณ์ ในพระบรมราชูปถัมภ์**

	โอกาส (Opportunities)	ภัยคุกคาม (Threats)
ผู้มีส่วนได้ส่วนเสีย	<ul style="list-style-type: none"> <li>O1. คู่แข่งทางการศึกษาเป็นแรงกระตุ้นให้เกิดการพัฒนา</li> <li>O2. สถานที่ตั้งเหมาะสม แวดล้อมด้วยแหล่ง เกษตรกรรม และอุตสาหกรรม</li> <li>O3. นโยบายรัฐสนับสนุนการประกอบอาชีพทางการเกษตร</li> </ul>	<ul style="list-style-type: none"> <li>T1. สถาบันอุดมศึกษา/สถาบันเฉพาะทางของภาคเอกชนมีการจัดการเรียนการสอนในหลักสูตรที่เหมือนหรือคล้ายคลึงกัน</li> <li>T2. เจตคติต่ออาชีพการเกษตรเป็นภาพลบ</li> </ul>
กระบวนการภายใน	<ul style="list-style-type: none"> <li>O1. มีการทำความร่วมมือกับสถานประกอบการและหน่วยงานราชการ</li> <li>O2. เป็นแหล่งให้บริการวิชาการและวิชาชีพให้กับชุมชน</li> </ul>	<ul style="list-style-type: none"> <li>T1. การก้าวไม่ทันกับการเปลี่ยนแปลงนโยบายรัฐบาลเช่น เศรษฐกิจ 4.0 การศึกษา 4.0</li> <li>T2. การแก้ปัญหาภาครัฐต่ออาชีพเกษตรยังไม่ประสบความสำเร็จ</li> </ul>
บุคลากรและความรู้	<ul style="list-style-type: none"> <li>O1. มีโอกาสในการพัฒนาศักยภาพของอาจารย์และบุคลากรให้สูงขึ้นในระดับนานาชาติจากการเปิดประชาคมอาเซียน</li> </ul>	
การเงิน	<ul style="list-style-type: none"> <li>O1 การได้รับการจัดสรรงบประมาณตามนโยบายของรัฐบาล</li> </ul>	