



แผนปฏิบัติการบัณฑิตวิทยาลัย ประจำปีงบประมาณ พ.ศ. 2561

มหาวิทยาลัยราชภัฏวไลยอลงกรณ์ ในพระบรมราชูปถัมภ์ จังหวัดปทุมธานี

กันยายน 2560

แผนปฏิบัติการบัณฑิตวิทยาลัย

ประจำปีงบประมาณ พ.ศ. 2561

มหาวิทยาลัยราชภัฏวไลยอลงกรณ์ ในพระบรมราชูปถัมภ์ จังหวัดปทุมธานี
กันยายน 2560

คำนำ

บัณฑิตวิทยาลัย มหาวิทยาลัยราชภัฏวไลยอลงกรณ์ ในพระบรมราชูปถัมภ์ ได้จัดทำแผนปฏิบัติการบัณฑิตวิทยาลัย ประจำปีงบประมาณ พ.ศ. 2561 เพื่อประโยชน์ในการบริหารจัดการงานตามภารกิจ และการพัฒนามหาวิทยาลัย ทั้งนี้เพื่อให้การดำเนินงานบรรลุเป้าหมายที่กำหนดไว้ บัณฑิตวิทยาลัยได้จัดทำแผนปฏิบัติการบัณฑิตวิทยาลัยประจำปีงบประมาณ 2561 ตามประเด็นยุทธศาสตร์ แผนงาน โครงการ ตัวชี้วัดผลงานค่าเป้าหมาย แนวทางการปฏิบัติการ กรอบเวลาในการดำเนินงาน ผู้รับผิดชอบ และงบประมาณที่ใช้ในการดำเนินการ โดยแผนปฏิบัติการดังกล่าว เป็นเครื่องมือสำคัญในการกำหนดกรอบการประสานการดำเนินงาน การกำกับติดตาม และการประเมินผลการปฏิบัติงานต่อไป

(ผู้ช่วยศาสตราจารย์ ดร.ธีรธนิษฐ์ ศิริโวหาร)

คณบดีบัณฑิตวิทยาลัย

สารบัญ

	หน้า
ส่วนที่ 1 ข้อมูลทั่วไป	1
- ความเป็นมาของบัณฑิตวิทยาลัย	2
- ปรัชญา วิสัยทัศน์ พันธกิจ นโยบายเป้าประสงค์	4
- นโยบายด้านการประกันคุณภาพการศึกษา	5
- เป้าประสงค์	5
- อัตลักษณ์	5
- เอกลักษณ์	5
- ค่านิยม	5
- โครงสร้างองค์กรบัณฑิตวิทยาลัย	6
- แผนผังการเชื่อมโยงแผนปฏิบัติการ ประจำปีงบประมาณ พ.ศ. 2561	8
- ตารางแสดงความสัมพันธ์ระหว่างประเด็นยุทธศาสตร์มหาวิทยาลัยและบัณฑิตวิทยาลัย	9
- การวิเคราะห์ SWOT ANALYSIS ของบัณฑิตวิทยาลัย	13
- แผนที่ยุทธศาสตร์ บัณฑิตวิทยาลัย	14
- เป้าประสงค์และตัวชี้วัดความสำเร็จของแผนปฏิบัติการบัณฑิตวิทยาลัย	15
- ประเด็นยุทธศาสตร์ บัณฑิตวิทยาลัย	16
- กลยุทธ์ บัณฑิตวิทยาลัย	17

สารบัญ (ต่อ)

	หน้า
ส่วนที่ 2 แผนงาน/โครงการตามประเด็นยุทธศาสตร์	19
- โครงการตามแผนปฏิบัติการของบัณฑิตวิทยาลัย	20
ส่วนที่ 3 รายละเอียดโครงการ กิจกรรมและงบประมาณ	23
- โครงการ กิจกรรมและงบประมาณตามแผนปฏิบัติการของบัณฑิตวิทยาลัย	24
ภาคผนวก	54

1

ส่วนที่ 1
ข้อมูลทั่วไป

ส่วนที่ 1 ข้อมูลทั่วไป

บัณฑิตวิทยาลัย มหาวิทยาลัยราชภัฏวไลยอลงกรณ์ ในพระบรมราชูปถัมภ์ จังหวัดปทุมธานี

ความเป็นมา

บัณฑิตวิทยาลัย มหาวิทยาลัยราชภัฏวไลยอลงกรณ์ ในพระบรมราชูปถัมภ์ จังหวัดปทุมธานี ตั้งอยู่ เลขที่ 1 หมู่ 20 ถนนพหลโยธิน กิโลเมตรที่ 48 ตำบลคลองหนึ่ง อำเภอคลองหลวง จังหวัดปทุมธานี รหัสไปรษณีย์ 13180 หมายเลขโทรศัพท์ 02-5291638 ต่อ 401-403 โทรสาร 02-5291638, ต่อ 406 เว็บไซต์ <http://grad.vru.ac.th>

บัณฑิตวิทยาลัย มหาวิทยาลัยราชภัฏวไลยอลงกรณ์ ในพระบรมราชูปถัมภ์ เริ่มจัดตั้งและมีการดำเนินการจัดการศึกษาในระดับบัณฑิตศึกษาตั้งแต่ปีการศึกษา 2541 เป็นต้นมา และในปีการศึกษา 2548 ได้ยุบบัณฑิตวิทยาลัยและมีการจัดการศึกษาในระดับบัณฑิตศึกษาโดยคณะวิชา แต่ในปีการศึกษา 2550 มีการจัดตั้งบัณฑิตวิทยาลัยอีกครั้งและดูแลการจัดการศึกษาระดับบัณฑิตศึกษาทั้งหมด และในปีการศึกษา 2552 บัณฑิตวิทยาลัยมีการดำเนินงานโดยเป็นหน่วยประสานงานระดับบัณฑิตศึกษา

การจัดการศึกษาระดับบัณฑิตศึกษา

- พ.ศ. 2540 มหาวิทยาลัยทำความร่วมมือกับ University of Northumbria at Newcastle (UNN) ประเทศอังกฤษ เปิดสอนระดับปริญญาโท หลักสูตรบริหารธุรกิจมหาบัณฑิต (บธ.ม.) สาขาวิชาบริหารธุรกิจ
- พ.ศ. 2541 เปิดสอนระดับปริญญาโท หลักสูตรครุศาสตรมหาบัณฑิต (ค.ม.) สาขาวิชาการบริหารการศึกษา และร่วมมือกับ UNN เปิดสอนระดับปริญญาเอก หลักสูตรบริหารธุรกิจดุขภูบัณฑิต สาขาวิชา Human Resource Development ให้กับอาจารย์มหาวิทยาลัยราชภัฏทั่วประเทศ
- พ.ศ. 2543 เปิดสอนระดับปริญญาโท หลักสูตรศิลปศาสตรมหาบัณฑิต (ศศ.ม.) สาขาวิชาสังคมศาสตร์เพื่อการพัฒนา
- พ.ศ. 2544 เปิดสอนระดับปริญญาโท หลักสูตรวิทยาศาสตร์มหาบัณฑิต (วท.ม.) สาขาวิชาวิทยาศาสตร์ศึกษา หลักสูตรครุศาสตรมหาบัณฑิต (ค.ม.) สาขาวิชาหลักสูตรและการสอนที่มหาวิทยาลัยและศูนย์สระแก้ว หลักสูตรประกาศนียบัตรบัณฑิตวิชาชีพครู (ป.บัณฑิต) และดำเนินการจัดโครงการประกาศนียบัตรบัณฑิตกองทุนหมู่บ้านตามนโยบายรัฐบาลโดยรับผิดชอบเขตพื้นที่จังหวัดปทุมธานี จังหวัดปราจีนบุรี และจังหวัดสระแก้ว
- พ.ศ. 2545 เปิดสอนระดับปริญญาโท หลักสูตรบริหารธุรกิจมหาบัณฑิต (บธ.ม.) สาขาวิชาการจัดการทั่วไปและสาขาวิชาการตลาด

- พ.ศ. 2548 เปิดสอนระดับปริญญาโท หลักสูตรครุศาสตรมหาบัณฑิต (ค.ม.) สาขาวิชาการส่งเสริมสุขภาพ
- พ.ศ. 2549 เปิดสอนระดับปริญญาโท หลักสูตรศิลปศาสตรมหาบัณฑิต (ศศ.ม.) สาขาวิชาการจัดการความขัดแย้งแบบบูรณาการ หลักสูตรรัฐ
 ประศาสนศาสตรมหาบัณฑิต (รป.ม.) สาขาวิชารัฐประศาสนศาสตร์ และเปิดสอนระดับปริญญาเอก หลักสูตรรัฐประศาสนศาสตรดุษฎีบัณฑิต (รป.ด.) สาขาวิชารัฐ
 ประศาสนศาสตร์ หลักสูตรครุศาสตรดุษฎีบัณฑิต (ค.ด.) สาขาวิชาการบริหารการศึกษา หลักสูตรปรัชญาดุษฎีบัณฑิต (ปร.ด.) สาขาวิชาหลักสูตรและการสอน
- พ.ศ. 2550 เปิดสอนระดับปริญญาโท หลักสูตรวิทยาศาสตรมหาบัณฑิต (วท.ม.) สาขาวิชาเทคโนโลยีพอลิเมอร์ (วท.ม.) สาขาวิชาเทคโนโลยีการจัด
 การเกษตร (วท.ม.) และมหาวิทยาลัยได้ทำความร่วมมือกับองค์กรปกครองส่วนท้องถิ่นพัฒนาบุคลากรระดับปริญญาโทหลักสูตรรัฐประศาสนศาสตรมหาบัณฑิต (รป.ม.)
 สาขาวิชารัฐประศาสนศาสตร์ และหลักสูตรบริหารธุรกิจมหาบัณฑิต (บธ.ม.) สาขาวิชาบริหารธุรกิจ
- พ.ศ. 2551 เปิดสอนระดับปริญญาโท หลักสูตรบริหารธุรกิจมหาบัณฑิต (บธ.ม.) สำหรับผู้บริหาร (Executive MBA)
- พ.ศ. 2552 มหาวิทยาลัยได้ทำความร่วมมือกับสถาบันวิจัยวิทยาศาสตร์และเทคโนโลยีแห่งประเทศไทย (วว.) ในการผลิตบัณฑิตศึกษาระดับปริญญาโทและ
 ปริญญาเอก สาขาวิทยาศาสตร์และเทคโนโลยี
- พ.ศ. 2553 มหาวิทยาลัยได้ทำความร่วมมือกับมหาวิทยาลัยแห่งชาติลาว แลกเปลี่ยนอาจารย์และนักศึกษา ระดับปริญญาโทและปริญญาเอก

บัณฑิตวิทยาลัย

ปรัชญา (Philosophy)

“คุณธรรมเด่น เน้นวิชาการ สร้างงานวิจัย เพื่อองค์ความรู้ใหม่ นำไปใช้พัฒนาท้องถิ่น”

วิสัยทัศน์ (Vision) :

“บัณฑิตวิทยาลัยเป็นหน่วยงานส่งเสริมและพัฒนาการศึกษาระดับบัณฑิตศึกษา ให้เกิดการเรียนรู้เชิงผลิตภาพและสร้างสรรค์งานวิจัยที่เป็นองค์ความรู้ใหม่ เพื่อพัฒนาท้องถิ่นและประเทศชาติสู่มาตรฐานสากล”

พันธกิจ (Mission) :

1. ส่งเสริมและพัฒนาการจัดการศึกษาระดับบัณฑิตศึกษาให้เกิดการเรียนรู้เชิงผลิตภาพ
2. ส่งเสริมและสร้างสรรค์งานวิจัยที่เป็นองค์ความรู้ใหม่เพื่อพัฒนาท้องถิ่น และประเทศชาติ
3. ส่งเสริมและกำกับคุณภาพการศึกษาระดับบัณฑิตศึกษาให้เป็นไปตามเกณฑ์มาตรฐาน ของสำนักงานคณะกรรมการการอุดมศึกษา และกรอบมาตรฐานคุณวุฒิระดับอุดมศึกษา
4. พัฒนาระบบการบริหารจัดการบัณฑิตวิทยาลัยอย่างมีประสิทธิภาพ และสอดคล้องกับนโยบายของมหาวิทยาลัย

นโยบาย

1. เป็นศูนย์กลางการประสาน และกำกับการจัดการศึกษาระดับบัณฑิตศึกษา
2. กำกับดูแลมาตรฐานการจัดการศึกษาระดับบัณฑิตศึกษา ให้มีความเป็นเลิศทางวิชาการและความเป็นสากล
3. ส่งเสริมและสนับสนุนการทำวิจัยที่มีคุณภาพในระดับบัณฑิตศึกษาและการบริการวิชาการ
4. มีระบบฐานข้อมูลด้านต่างๆ เพื่อการบริหารจัดการ

นโยบายด้านการประกันคุณภาพการศึกษา

นโยบายด้านการประกันคุณภาพการศึกษา เพื่อพัฒนาคุณภาพและมาตรฐานการศึกษาระดับบัณฑิตวิทยาลัย

1. พัฒนาระบบและกลไกการประกันคุณภาพการศึกษาที่สามารถสร้างคุณภาพการศึกษาได้อย่างแท้จริง
2. พัฒนาระบบและกลไกการประกันคุณภาพการศึกษา โดยบูรณาการให้อยู่ในกระบวนการทำงาน

เป้าประสงค์ (Goals) :

1. พัฒนาสมรรถนะการจัดการเรียนรู้เชิงผลิตภาพ (Productive learning) เพื่อพัฒนานักศึกษาให้มีความพร้อมในการทำงานสู่ประชาคมอาเซียน
2. ประสานงานให้ผลิตผลงานวิจัยที่เป็นองค์ความรู้ใหม่ที่แก้ปัญหาท้องถิ่น
3. เป็นองค์กรที่มีธรรมาภิบาลในการบริหารงาน ยึดหลักปรัชญาเศรษฐกิจพอเพียง และเป็นองค์กรแห่งการเรียนรู้

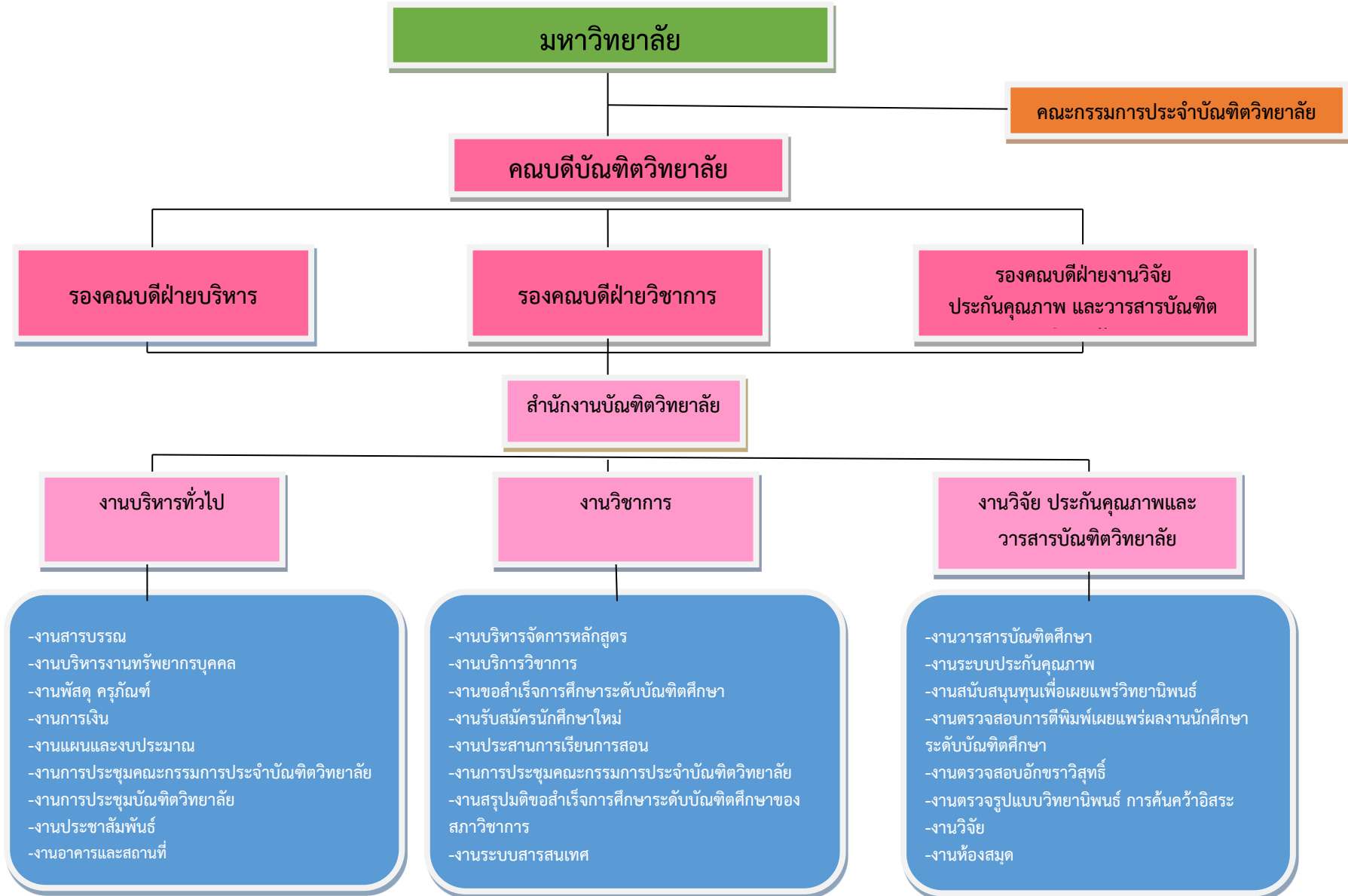
อัตลักษณ์ : บัณฑิตจิตอาสา พัฒนาท้องถิ่น

เอกลักษณ์ : เป็นสถาบันที่น้อมนำแนวทางการดำเนินชีวิต ตามหลักปรัชญาเศรษฐกิจพอเพียง

ค่านิยม (Core Values)

		“ VALAYA ”	
V	: Visionary	=	เป็นผู้รอบรู้ และมีวิสัยทัศน์
A	: Activeness	=	ทำงานเชิงรุก ริเริ่มสร้างสรรค์
L	: Like to learn	=	สนใจใฝ่เรียนรู้อย่างต่อเนื่อง
A	: Adaptive	=	ปรับตัวได้ดี พร้อมนำการเปลี่ยนแปลง
Y	: Yields	=	ผลงานเป็นที่ประจักษ์
A	: Acceptance and Friendliness	=	เป็นที่ยอมรับในการเป็นกัลยาณมิตร

โครงสร้างองค์กร บัณฑิตวิทยาลัย





แผนผังการเชื่อมโยงของแผนปฏิบัติการ ประจำปีงบประมาณ พ.ศ. 2561

นโยบายมหาวิทยาลัย						
1	2	3	4	5	6	7
ยกระดับคุณภาพมาตรฐานการศึกษาในระดับชาติ	พัฒนาและเพิ่มบทบาทในการเป็นสถาบันอุดมศึกษาเพื่อพัฒนาท้องถิ่น	พัฒนาคุณภาพมาตรฐานการศึกษาในระดับชาติ	ผลิตบัณฑิตที่มีคุณภาพเป็นที่ยอมรับ	พัฒนาวิจัยและการบริการวิชาการเพื่อพัฒนาคุณภาพชีวิตในท้องถิ่นและแสวงหาความรู้ใหม่ให้เป็นที่ยอมรับระดับชาติ และนานาชาติ	มหาวิทยาลัยมีขนาดกลางที่มีนักศึกษากภาคปกติ 12,000 คน	พัฒนาการบริหารจัดการในมหาวิทยาลัย
ประเด็นยุทธศาสตร์ตามแผนงานมหาวิทยาลัย						
1. แผนงานการผลิตบัณฑิต	2. แผนงานการวิจัย และนวัตกรรมเพื่อตอบสนองต่อการแก้ไขปัญหาของท้องถิ่น	3. แผนงานพัฒนางานพันธกิจสัมพันธ์	4. แผนงานส่งเสริมศาสนา ศิลปวัฒนธรรม อนุรักษ์สร้างจิตสำนึก	5. แผนงานการพัฒนากระบวนการบริหารจัดการ		
ประเด็นยุทธศาสตร์ บัณฑิตวิทยาลัย ประจำปีงบประมาณ พ.ศ. 2560-2564						
1. การพัฒนาการจัดการศึกษาระดับบัณฑิตศึกษาให้เกิดการเรียนรู้เชิงผลิตภาพ	2. การวิจัยที่เป็นองค์ความรู้ใหม่ เพื่อพัฒนาท้องถิ่น และประเทศชาติ	3. การพัฒนางานพันธกิจสัมพันธ์ และการส่งเสริมศาสนา ศิลปวัฒนธรรม	4. การพัฒนาระบบบริหารจัดการบัณฑิตวิทยาลัยอย่างมีประสิทธิภาพ และสอดคล้องกับนโยบายของมหาวิทยาลัย			
แผนกลยุทธ์ 5 ปี บัณฑิตวิทยาลัย ประจำปี พ.ศ. 2560-2564						
1. แผนงานการพัฒนาการเรียนการสอน และคุณภาพบัณฑิต	2. แผนงานการวิจัย และสะสมองค์ความรู้เพื่อพัฒนาท้องถิ่น	3. แผนงานการบริการวิชาการเพื่อการพัฒนาท้องถิ่น	4. แผนงานการทำนุบำรุง สืบสานศิลปวัฒนธรรมท้องถิ่น	5. แผนงานการบริหารการพัฒนา		

ความสัมพันธ์ระหว่างประเด็นยุทธศาสตร์มหาวิทยาลัยและประเด็นยุทธศาสตร์ของบัณฑิตวิทยาลัย ที่สอดคล้องกับตัวบ่งชี้/ตัวชี้วัดความสำเร็จ

ลำดับที่	ประเด็นยุทธศาสตร์ตามแผนงานมหาวิทยาลัย	ประเด็นยุทธศาสตร์และแผนกลยุทธ์ของบัณฑิตวิทยาลัยที่สอดคล้องกับมหาวิทยาลัย	กิจกรรมของบัณฑิตวิทยาลัยที่สอดคล้องกับยุทธศาสตร์ของมหาวิทยาลัย
1	<p>แผนงานการผลิตบัณฑิต</p> <p>ประเด็นยุทธศาสตร์ 1 การผลิตบัณฑิต โดยกระบวนการจัดการเรียนรู้เชิงผลิตภาพ (Productive Learning) สร้างเครือข่ายความร่วมมือตามรูปแบบประชารัฐเพื่อพัฒนาท้องถิ่นในการพัฒนาท้องถิ่น โดยยึดหลักปรัชญาเศรษฐกิจพอเพียง</p>	<p>1.1.1 พัฒนาปรับปรุงหลักสูตร กระบวนการจัดการเรียนรู้ที่การเรียนรู้เชิงผลิตภาพ (Productive learning) ที่ได้มาตรฐานสากล</p>	<p>กิจกรรม 1 โครงการปรับปรุงหลักสูตรบริหารการศึกษาศึกษา</p>
		<p>1.1.2 บริหารจัดการงานวิชาการเพื่อการเรียนรู้เชิงผลิตภาพ (Productive Learning)</p>	<p>กิจกรรม 1 โครงการบริหารจัดการงานวิชาการเพื่อจัดการเรียนรู้เชิงผลิตภาพ (Productive Learning)</p>
		<p>1.2.1 เตรียมความพร้อมของนักศึกษา ก่อนเข้าศึกษา</p>	<p>กิจกรรม 1 โครงการปฐมนิเทศนักศึกษาใหม่ระดับบัณฑิตศึกษา</p> <p>กิจกรรม 2 โครงการอบรมเชิงปฏิบัติการ การเขียนโครงร่างและการจัดทำรูปแบบการเขียนวิทยานิพนธ์ และการค้นคว้าอิสระ</p> <p>กิจกรรม 3 โครงการอบรมการใช้โปรแกรมตรวจละเอียดลิขสิทธิ์</p> <p>กิจกรรม 4 พัฒนาการสอนการจัดการเทคโนโลยี</p> <p>กิจกรรม 5 อบรมโปรแกรมวิเคราะห์ข้อมูลทางสถิติและการวิจัย</p> <p>กิจกรรม 6 การจัดซื้อวัสดุการศึกษา</p> <p>กิจกรรม 7 การอบรมทักษะการพูดภาษาอังกฤษสำหรับนักศึกษาบัณฑิตศึกษา</p>
2	<p>แผนงาน งานวิจัยและนวัตกรรมเพื่อตอบสนองต่อการแก้ไขปัญหาของท้องถิ่น</p>	<p>2.2.1 โครงการส่งเสริมงานวิจัยเพื่อเสริมสร้างความเข้มแข็งเพื่อการพัฒนา</p>	<p>กิจกรรม 1 โครงการ ส่งเสริมและจัดทำวารสารบัณฑิตศึกษา</p> <p>กิจกรรม 2 โครงการพัฒนานักศึกษาให้มีสมรรถนะในการผลิตและเผยแพร่ผลงานวิจัย</p>
		<p>2.3.1 พัฒนาองค์กรแห่งการเรียนรู้โดยสร้างชุมชนอุดมปัญญา</p>	<p>กิจกรรม 1 โครงการจัดการความรู้ KM บัณฑิตวิทยาลัย</p> <p>กิจกรรม 2 โครงการพัฒนาคุณภาพวิทยานิพนธ์นักศึกษาระดับบริหารการศึกษาศึกษา</p>

ลำดับที่	ประเด็นยุทธศาสตร์ตามแผนงานมหาวิทยาลัย	ประเด็นยุทธศาสตร์และแผนกลยุทธ์ของบัณฑิตวิทยาลัยที่สอดคล้องกับมหาวิทยาลัย	กิจกรรมของบัณฑิตวิทยาลัยที่สอดคล้องกับยุทธศาสตร์ของมหาวิทยาลัย
	<p>ประเด็นยุทธศาสตร์ 2 การวิจัยและนวัตกรรมเพื่อตอบสนองต่อการแก้ไขปัญหาของท้องถิ่น</p>		<p>กิจกรรม 3 การสัมมนาทางวิชาการทางการบริหารการศึกษาระดับบัณฑิตศึกษา</p> <p>กิจกรรม 4 โครงการบริการวิชาการเพื่อพัฒนาระบบการเรียนรู้แบบ Productive Learning โดยการพัฒนาชุมชนการเรียนรู้วิชาชีพครู</p> <p>กิจกรรม 5 โครงการพัฒนาการเขียนบทความวิชาการ</p> <p>กิจกรรม 6 โครงการบริการวิชาการสำหรับบริหารสถานศึกษา</p> <p>กิจกรรม 7 โครงการพัฒนาต่อยอดภูมิปัญญาท้องถิ่นสู่นวัตกรรมที่มีประสิทธิภาพในเชิงพาณิชย์</p> <p>กิจกรรม 8 โครงการเผยแพร่นวัตกรรมที่เป็นผลงานเชิงประจักษ์ของนักศึกษาในระดับนานาชาติ</p> <p>กิจกรรม 9 โครงการสร้างนวัตกรรมทางวิทยาศาสตร์เพื่อพัฒนาคุณภาพชีวิต และแก้ไขปัญหาชุมชน ท้องถิ่น</p> <p>กิจกรรม 10 โครงการบูรณาการถ่ายทอดนวัตกรรมที่ได้จากการเรียนการสอนสู่ชุมชน</p>
3	<p>แผนงาน พัฒนางานพันธกิจสัมพันธ์</p> <p>ประเด็นยุทธศาสตร์ 3 การพัฒนางานพันธกิจสัมพันธ์ และถ่ายทอด เผยแพร่โครงการอันเนื่องมาจากพระราชดำริ</p>	3.1.1 สร้างเครือข่ายชุมชนนักปฏิบัติ	<p>กิจกรรม 1 โครงการส่งเสริมคุณลักษณะด้านเอกลักษณ์และอัตลักษณ์ของบัณฑิต และสัมมนาทางการศึกษา/ภูมิพลังปัญญาของแผ่นดิน</p> <p>กิจกรรม 2 โครงการส่งเสริมคุณลักษณะด้านเอกลักษณ์และอัตลักษณ์ของบัณฑิตและสัมมนาทางการศึกษา</p> <p>กิจกรรม 3 โครงการบัณฑิตจิตอาสา</p> <p>กิจกรรม 4 โครงการแสดงความยินดีกับคณาจารย์บัณฑิตและมหาบัณฑิต</p>
4	<p>แผนงาน การส่งเสริมศาสนา ศิลปวัฒนธรรม อนุรักษ์สร้างจิตสำนึก</p> <p>ประเด็นยุทธศาสตร์ที่ 4 การส่งเสริมศาสนา ศิลปวัฒนธรรม อนุรักษ์ สร้างจิตสำนึกทางวัฒนธรรมและการเรียนรู้ต่าง</p>	4.1.1 บริหารจัดการงานส่งเสริมศาสนา ทำนุบำรุงฯ	<p>กิจกรรม 1 โครงการทำบุญสืบสานประเพณีไทย</p>

ลำดับที่	ประเด็นยุทธศาสตร์ตามแผนงานมหาวิทยาลัย	ประเด็นยุทธศาสตร์และแผนกลยุทธ์ของบัณฑิตวิทยาลัยที่สอดคล้องกับมหาวิทยาลัย	กิจกรรมของบัณฑิตวิทยาลัยที่สอดคล้องกับยุทธศาสตร์ของมหาวิทยาลัย
	วัฒนธรรม อนุรักษ์ฟื้นฟูและเผยแพร่ มรดกทางวัฒนธรรม พัฒนาระบบการ บริหารจัดการศิลปวัฒนธรรม		
5	แผนงาน การพัฒนาระบบการบริหาร จัดการ ประเด็นยุทธศาสตร์ที่ 5 การพัฒนาระบบ การบริหารจัดการที่เป็นเลิศมีธรรมาภิบาล	<p>5.1.1 พัฒนาระบบการจัดการทรัพยากรบุคคลสู่ความเป็นเลิศ</p> <p>5.2.2 เสริมสร้างธรรมาภิบาลและเป็นมหาวิทยาลัยที่รับผิดชอบต่อสังคมมีการเบิกจ่ายให้เป็นไปด้วยความโปร่งใสต้องตามระเบียบ</p> <p>5.2.4 ปรับปรุงกฎหมาย ระเบียบข้อบังคับ จัดการฝึกอบรม และพัฒนาที่มุ่งเน้นการปฏิบัติการเสริมสร้างธรรมาภิบาล และมหาวิทยาลัยที่รับผิดชอบต่อสังคมและได้มาตรฐานสากล</p> <p>5.2.6 จัดประชุมเพื่อพัฒนาระบบบริหารจัดการโดยมีส่วนร่วมของทุกภาคส่วน</p>	<p>กิจกรรม 1 โครงการพัฒนาระบบการจัดการทรัพยากรบุคคลสู่ความเป็นเลิศ</p> <p>กิจกรรม 1 โครงการอบรมเชิงปฏิบัติการ การทบทวนการปฏิบัติราชการประจำปีและโครงการอบรมเชิงปฏิบัติ การจัดทำแผนกลยุทธ์ทางการเงิน</p> <p>กิจกรรม 2 โครงการอบรมความเสี่ยง</p> <p>กิจกรรม 3 โครงการจัดหาวัสดุสำนักงานและวัสดุการศึกษา (รายได้)</p> <p>กิจกรรม 4 โครงการสาธารณูปโภค</p> <p>กิจกรรม 1 โครงการจัดทำแผนและคู่มือประกันคุณภาพบัณฑิตวิทยาลัย</p> <p>กิจกรรม 2. โครงการตรวจประเมินคุณภาพการศึกษาภายใน</p> <p>กิจกรรม 3 โครงการประกันคุณภาพระดับหลักสูตรในระดับบัณฑิตศึกษา</p> <p>กิจกรรม 1 โครงการจัดการประชุมค่าตอบแทนคณะกรรมการบัณฑิตศึกษา</p> <p>กิจกรรม 2 โครงการจัดประชุมค้ำรับรองคณะกรรมการบัณฑิตวิทยาลัย</p> <p>กิจกรรม 3 โครงการประชุมสภาคณบดีบัณฑิตแห่งประเทศไทย</p> <p>กิจกรรม 4 โครงการค่าธรรมเนียมสมาชิกสภาคณบดีบัณฑิตแห่งประเทศไทย</p>

ลำดับที่	ประเด็นยุทธศาสตร์ตามแผนงานมหาวิทยาลัย	ประเด็นยุทธศาสตร์และแผนกลยุทธ์ของบัณฑิตวิทยาลัยที่สอดคล้องกับมหาวิทยาลัย	กิจกรรมของบัณฑิตวิทยาลัยที่สอดคล้องกับยุทธศาสตร์ของมหาวิทยาลัย
		5.4.1 จัดหาและพัฒนาแหล่งเรียนรู้ ทรัพยากรสนับสนุนการศึกษา การวิจัยฯ	กิจกรรม 1 คู่มือบัณฑิตศึกษา กิจกรรม 2 บริหารจัดการครุภัณฑ์เพื่อพัฒนาการเรียนการสอน กิจกรรม 3 สนับสนุนการเรียนการสอน 3 ภาคเรียน กิจกรรม 4 จัดหาวัสดุการเรียนการสอน 3 ภาคเรียน กิจกรรม 5 โครงการยกระดับและส่งเสริมการเรียนรู้ตามกรอบมาตรฐานคุณวุฒิ ระดับอุดมศึกษา กิจกรรม 6 การจัดหาวัสดุการเรียนการสอน กิจกรรม 7 พัฒนาระบบการจัดการทรัพยากรสู่ความเป็นเลิศ กิจกรรม 8 จัดหาวัสดุสิ่งสนับสนุนการเรียนการสอน

การวิเคราะห์ SWOT เพื่อจัดทำกลยุทธ์และแผนปฏิบัติการบัณฑิตวิทยาลัย
ประจำปีงบประมาณ พ.ศ. 2561

การวิเคราะห์สถานการณ์ภายใน (INTERNAL FACTORS)	
จุดแข็ง (STRENGTHS) (+)	จุดอ่อน (WEAKNESSES) (-)
<ul style="list-style-type: none"> - มีการบริหารจัดการเป็นไปตามเกณฑ์ว่าด้วยการจัดการระดับบัณฑิตศึกษา - หลักสูตรมีการจัดการศึกษาที่ตอบสนอง/สอดคล้องกับการศึกษาไทย 4.0 - วารสารบัณฑิตวิทยาลัยจัดอยู่ในฐานข้อมูล TCI 1 	<ul style="list-style-type: none"> - การส่งเสริมวิทยานิพนธ์ไปใช้ประโยชน์ยังไม่เพียงพอ - การประชาสัมพันธ์ด้านการตลาด เพื่อเพิ่มจำนวนผู้สมัคร และนักศึกษาให้มากขึ้นยังมีไม่เพียงพอ - การตรวจรูปแบบวิทยานิพนธ์โดยนำอิเล็กทรอนิกส์มาใช้ - หลักสูตรที่เกี่ยวข้องมีการดำเนินงานด้านงบประมาณล่าช้าส่งผลกระทบต่อ การเบิกจ่ายงบประมาณไม่เป็นไปตามแผนที่กำหนดไว้
การวิเคราะห์สถานการณ์ภายนอก (EXTERNAL FACTORS)	
โอกาส (OPPORTUNITIES) (+)	อุปสรรค (THREATS) (-)
<ul style="list-style-type: none"> - การก้าวสู่การเป็นประชาคมอาเซียน ทำให้บัณฑิตวิทยาลัยมีโอกาสที่จะได้ นักศึกษานานาชาติ มากขึ้น - มีเครือข่ายความร่วมมือระหว่างไทยและต่างประเทศ - ตลาดแรงงานต้องการผู้สำเร็จการศึกษาระดับบัณฑิตศึกษามากขึ้น 	<ul style="list-style-type: none"> - สภาพการแข่งขันของสถาบันการศึกษาที่มีจำนวนมากขึ้น - ภาวะถดถอยทางเศรษฐกิจส่งผลต่อจำนวนผู้สนใจสมัครเข้าศึกษาต่อ

แผนที่ยุทธศาสตร์ Strategy Map

บัณฑิตวิทยาลัย

วิสัยทัศน์	บัณฑิตวิทยาลัยเป็นหน่วยงานส่งเสริมและพัฒนาการศึกษาระดับบัณฑิตศึกษา ให้เกิดการเรียนรู้เชิงผลิตภาพและสร้างสรรค์งานวิจัยที่เป็นองค์ความรู้ใหม่ เพื่อพัฒนาท้องถิ่นและประเทศชาติสู่มาตรฐานสากล		
มิติผู้มีส่วนได้ส่วนเสีย	สนับสนุนการพัฒนาปรับปรุงหลักสูตร	เตรียมความพร้อมด้านนักศึกษาระดับบัณฑิตศึกษา	สร้างเครือข่ายพัฒนาคุณภาพบัณฑิต
	พัฒนาสมรรถนะด้านการผลิตและเผยแพร่ผลงานวิจัย		
มิติกระบวนการ	พัฒนาสมรรถนะการจัดการเรียนรู้เชิงผลิตภาพ	พัฒนางานวิจัยที่เป็นองค์ความรู้ใหม่ เพื่อพัฒนาท้องถิ่น	สนับสนุนสิ่งอำนวยความสะดวกและพัฒนาระบบเทคโนโลยีสารสนเทศด้านการเรียนรู้ และการวิจัย
	พัฒนาปรับปรุงระเบียบ ข้อบังคับให้เอื้ออำนวย และพัฒนาเป็นองค์กรที่มีธรรมาภิบาลที่มีสมรรถนะสูง		
มิติคนและความรู้	ยกระดับ พัฒนาความรู้ ความเชี่ยวชาญสมรรถนะให้บุคลากรอย่างต่อเนื่อง	พัฒนาองค์กรแห่งการเรียนรู้	จัดทำวารสารเผยแพร่ผลงานวิจัยของอาจารย์ และนักศึกษาระดับบัณฑิตศึกษา
	ส่งเสริมและสร้างสรรค์งานวิจัยที่เป็นองค์ความรู้ใหม่เพื่อพัฒนาท้องถิ่น และประเทศชาติ		
มิติการเงิน	จัดหางบประมาณสนับสนุน	บริหาร จัดการงบประมาณอย่างมีประสิทธิภาพ	

**เป้าประสงค์และตัวชี้วัดความสำเร็จของแผนปฏิบัติการ บัณฑิตวิทยาลัย
ประจำปีงบประมาณ พ.ศ. 2561**

เป้าประสงค์และตัวชี้วัดความสำเร็จ	ค่าเป้าหมาย	ผู้รับผิดชอบ
1. พัฒนาสมรรถนะการจัดการเรียนรู้เชิงผลิตภาพ (Productive learning) เพื่อพัฒนานักศึกษาให้มีความพร้อมในการทำงานสู่ประชาคมอาเซียน		
KPI 1.1 ร้อยละของนักศึกษาที่เข้าร่วมปฐมนิเทศ	ร้อยละ 80	งานวิชาการ
KPI 1.2 ร้อยละของนักศึกษาที่เข้าร่วมการอบรมเชิงปฏิบัติการการเขียนโครงร่าง การจัดทำรูปแบบการเขียนวิทยานิพนธ์ และการค้นคว้าอิสระ	ร้อยละ 80	งานวิจัย
KPI 1.3 ร้อยละของนักศึกษาที่เข้าร่วมอบรมการใช้โปรแกรมตรวจละเมิดลิขสิทธิ์	ร้อยละ 80	งานวิจัย
2. ประสานงานให้ผลิตผลงานวิจัยที่เป็นองค์ความรู้ใหม่ที่แก้ปัญหาท้องถิ่น		
KPI 2.1 จำนวนวารสารที่เผยแพร่	400 เล่ม	งานวิจัย
KPI 2.2 จำนวนครั้งการจัดประชุมวิชาการระดับชาติหรือนานาชาติร่วมกับภาคีเครือข่ายต่อปีงบประมาณ	1 ครั้ง	งานวิจัย
3. เป็นองค์กรที่มีธรรมาภิบาลในการบริหารงาน ยึดหลักปรัชญาเศรษฐกิจพอเพียง และเป็นองค์กรแห่งการเรียนรู้		
KPI 3.1 ระดับความสำเร็จของการจัดการความรู้	ระดับ 3	งานวิชาการ
KPI 3.2 ร้อยละของบุคลากรที่เข้าร่วมโครงการจิตอาสา	ร้อยละ 80	งานบริหาร
KPI 3.3 ร้อยละของผู้เข้าร่วมโครงการทำบุญสืบสานประเพณีไทย	ร้อยละ 80	งานบริหาร
KPI 3.4 ร้อยละของผู้เข้าร่วมโครงการอบรมความเสี่ยง	ร้อยละ 80	งานบริหาร
KPI 3.5 จำนวนแผนและคู่มือคุณภาพบัณฑิตวิทยาลัย	จำนวน 1 เล่ม	งานประกันคุณภาพ

ประเด็นยุทธศาสตร์ บัณฑิตวิทยาลัย ประจำปีงบประมาณ พ.ศ. 2561

บัณฑิตวิทยาลัย ได้กำหนดแผนงานเพื่อสอดคล้องกับประเด็นยุทธศาสตร์ตามแผนงานมหาวิทยาลัย ดังนี้

ประเด็นยุทธศาสตร์และกลยุทธ์

ประเด็นยุทธศาสตร์ที่ 1 การผลิตบัณฑิตโดยกระบวนการเรียนรู้เชิงผลิตภาพ (Productive Learning) สร้างเครือข่ายความร่วมมือตามรูปแบบประชารัฐเพื่อพัฒนาท้องถิ่นในการพัฒนาท้องถิ่น โดยยึดหลักปรัชญาเศรษฐกิจพอเพียง

ประเด็นยุทธศาสตร์ที่ 2 การวิจัยและนวัตกรรมเพื่อตอบสนองต่อการแก้ไขปัญหาท้องถิ่น

ประเด็นยุทธศาสตร์ที่ 3 การพัฒนางานพันธกิจสัมพันธ์ และถ่ายทอด เผยแพร่โครงการอันเนื่องมาจากพระราชดำริ

ประเด็นยุทธศาสตร์ที่ 4 การส่งเสริมศาสนา ศิลปวัฒนธรรม อนุรักษ์ สร้างจิตสำนึกทางวัฒนธรรมการเรียนรู้ต่างวัฒนธรรม อนุรักษ์ฟื้นฟูและเผยแพร่มรดกทางวัฒนธรรม พัฒนาระบบการบริหารจัดการศิลปวัฒนธรรมที่นำไปต่อยอดสู่เศรษฐกิจสร้างสรรค์

ประเด็นยุทธศาสตร์ที่ 5 การพัฒนาระบบการบริหารจัดการที่เป็นเลิศมีธรรมาภิบาล

กลยุทธ์ บัณฑิตวิทยาลัย ประจำปีงบประมาณ พ.ศ. 2561

ประเด็นยุทธศาสตร์และกลยุทธ์

ประเด็นยุทธศาสตร์ที่ 1 การผลิตบัณฑิตโดยกระบวนการเรียนรู้เชิงผลิตภาพ (Productive Learning) สร้างเครือข่ายความร่วมมือตามรูปแบบประชารัฐเพื่อพัฒนาท้องถิ่นในการพัฒนาท้องถิ่น โดยยึดหลักปรัชญาเศรษฐกิจพอเพียง

กลยุทธ์

- 1.1 พัฒนาปรับปรุงหลักสูตร กระบวนการจัดการเรียนรู้ที่มีการเรียนรู้เชิงผลิตภาพ (Productive Learning)
- 1.2 พัฒนาสมรรถนะการจัดการเรียนรู้เชิงผลิตภาพ (Productive Learning) เพื่อพัฒนานักศึกษาให้มีความพร้อมในการทำงานสู่ประชาคมอาเซียน+3+1
- 1.3 ส่งเสริม สนับสนุน พัฒนาสมรรถนะทักษะด้านภาษาสากล
- 1.4 สร้างเครือข่ายในรูปแบบประชารัฐเพื่อพัฒนาคุณภาพบัณฑิต

ประเด็นยุทธศาสตร์ที่ 2 การวิจัยและนวัตกรรมเพื่อตอบสนองต่อการแก้ไขปัญหาท้องถิ่น

กลยุทธ์

- 2.1 จัดทำสนับสนุนงบประมาณทุนวิจัย
- 2.2 สร้างผลงานวิจัยที่เป็นองค์ความรู้ใหม่ที่ตอบโจทย์ระดับประเทศชาติ และท้องถิ่นเพื่อสนับสนุนการพัฒนาประชารัฐ ลดความเหลื่อมล้ำ สร้างความมั่งคั่ง และยั่งยืนของท้องถิ่นประเทศชาติ
- 2.3 พัฒนาองค์กรแห่งการเรียนรู้โดยสร้างชุมชนอุดมปัญญา

ประเด็นยุทธศาสตร์ที่ 3 การพัฒนางานพันธกิจสัมพันธ์ และถ่ายทอด เผยแพร่โครงการอันเนื่องมาจากพระราชดำริ

กลยุทธ์

- 3.1 สร้างเครือข่ายชุมชนนักปฏิบัติจากภายในและภายนอกเพื่อร่วมกันศึกษาแก้ไขปัญหาของชุมชนท้องถิ่นและเสริมพลังให้ชุมชนท้องถิ่นสามารถดำรงอยู่ได้อย่างยั่งยืน
- 3.2 พัฒนาศูนย์เรียนรู้โครงการตามแนวพระราชดำริหลักปรัชญาเศรษฐกิจพอ โครงการอนุรักษ์พันธุกรรมพืชอันเนื่องมาจากพระราชดำริสมเด็จพระเทพรัตนราชสุดาฯ สยามบรมราชกุมารี และเฉลิมพระเกียรติพระบรมวงศานุวงศ์
- 3.3 พัฒนาศูนย์เรียนรู้การปฏิบัติการศึกษาสร้างเครือข่ายการพัฒนาครูประจำการแบบ Coaching
- 3.4 พัฒนาศูนย์พัฒนาบุคลากรท้องถิ่น
- 3.5 ส่งเสริมให้มหาวิทยาลัยมีการเปิดการบรรยายสาธารณะ (Public Lecture) เพื่อให้ประชาชนในชุมชนได้เข้ามาฟังแนวความคิดข้อมูลที่เป็นประโยชน์ต่อการดำเนินชีวิตจนได้รับการยกย่องจากหน่วยงานภาครัฐหรือเอกชน

ประเด็นยุทธศาสตร์ที่ 4 การส่งเสริมศาสนา ศิลปวัฒนธรรม อนุรักษ์ สร้างจิตสำนึกทางวัฒนธรรมการเรียนรู้ต่างวัฒนธรรม อนุรักษ์ฟื้นฟูและเผยแพร่มรดกทางวัฒนธรรม พัฒนาระบบการบริหารจัดการศิลปวัฒนธรรมที่นำไปต่อยอดสู่เศรษฐกิจสร้างสรรค์

กลยุทธ์

- 4.1 บริหารจัดการงานส่งเสริมศาสนา ทำนุบำรุงศิลปะและวัฒนธรรม ทั้งการอนุรักษ์ ฟื้นฟู สืบสาน เผยแพร่วัฒนธรรมไทย
- 4.2 สร้างเครือข่ายหรือแลกเปลี่ยน ด้านศิลปวัฒนธรรมและภูมิปัญญาท้องถิ่นในระดับท้องถิ่นและระดับนานาชาติ
- 4.3 พัฒนาระบบกลไกการบริหารจัดการศิลปวัฒนธรรมที่นำไปต่อยอดสู่เศรษฐกิจสร้างสรรค์

ประเด็นยุทธศาสตร์ที่ 5 การพัฒนาระบบการบริหารจัดการที่เป็นเลิศมีธรรมาภิบาล

กลยุทธ์

- 5.1 ดึงดูดบุคลากรที่มีความสามารถให้เข้าทำงานในมหาวิทยาลัย พัฒนาขีดสมรรถนะของทรัพยากรบุคคลอย่างต่อเนื่องทันต่อการเปลี่ยนแปลง
- 5.2 ปรับปรุง กฎหมาย ระเบียบ ข้อบังคับ จัดการฝึกอบรมและพัฒนาที่มุ่งเน้นการปฏิบัติการเสริมสร้างธรรมาภิบาลและเป็นมหาวิทยาลัยที่รับผิดชอบต่อสังคมและได้

มาตรฐานสากล

- 5.3 พัฒนามหาวิทยาลัยให้เป็นมหาวิทยาลัยสีเขียวที่มีสุนทรียะ การอนามัยสุขภาพ และการจัดการสิ่งแวดล้อมที่ดี และมีความพร้อมด้านอาคารสถานที่
- 5.4 จัดหาและพัฒนาทรัพยากรสนับสนุนการเรียนรู้เทคโนโลยีสารสนเทศ สิ่งอำนวยความสะดวก และบริการขั้นพื้นฐานภายในมหาวิทยาลัยให้พร้อมต่อการเป็น Semi residential University
- 5.5 การบริหารจัดการรายได้จากสินทรัพย์
- 5.6 บริหารจัดการโรงเรียนสาธิตเพื่อให้ได้มาตรฐานสากล

2

ส่วนที่ 2

แผนงาน/โครงการตามประเด็นยุทธศาสตร์

ส่วนที่ 2 แผนงาน/โครงการตามประเด็นยุทธศาสตร์
โครงการตามแผนปฏิบัติการของบัณฑิตวิทยาลัย
ประจำปีงบประมาณ พ.ศ. 2561

ประเด็นยุทธศาสตร์ตามแผนงานมหาวิทยาลัย

1. แผนงาน การการผลิตบัณฑิต (Productive learning)

ยุทธศาสตร์ที่ 1 การผลิตบัณฑิตโดยกระบวนการเรียนรู้เชิงผลิตภาพ (Productive Learning) สร้างเครือข่ายความร่วมมือตามรูปแบบประชารัฐเพื่อพัฒนาท้องถิ่นในการพัฒนาท้องถิ่น โดยยึดหลักปรัชญาเศรษฐกิจพอเพียง

กลยุทธ์ที่ 1.2 พัฒนาสมรรถนะการจัดการเรียนรู้เชิงผลิตภาพ (Productive Learning) เพื่อพัฒนานักศึกษาให้มีความพร้อมในการทำงานสู่ประชาคมอาเซียน +3+1

1.1.2 โครงการบริหารจัดการงานวิชาการเพื่อการเรียนรู้เชิงผลิตภาพ (Productive Learning)

กิจกรรม 1 โครงการบริหารจัดการงานวิชาการเพื่อจัดการเรียนรู้เชิงผลิตภาพ (Productive Learning)

1.2.1 โครงการเตรียมความพร้อมของนักศึกษาก่อนเข้าศึกษา

กิจกรรม 1 โครงการปฐมนิเทศนักศึกษาใหม่ระดับบัณฑิตศึกษา

กิจกรรม 2 โครงการอบรมเชิงปฏิบัติการ การเขียนโครงร่างและการจัดทำรูปแบบการเขียนวิทยานิพนธ์ และการค้นคว้าอิสระ

กิจกรรม 3 โครงการอบรมการใช้โปรแกรมตรวจละเอียดลิขสิทธิ์

2. แผนงาน งานวิจัยและนวัตกรรมเพื่อตอบสนองต่อการแก้ไขปัญหาของท้องถิ่น

ยุทธศาสตร์ที่ 2 การวิจัยและนวัตกรรมเพื่อตอบสนองต่อการแก้ไขปัญหาท้องถิ่น

กลยุทธ์ที่ 2.2 สร้างผลงานวิจัยที่เป็นองค์ความรู้ใหม่ที่ตอบโจทย์ระดับประเทศชาติ และท้องถิ่นเพื่อสนับสนุนการพัฒนาประชารัฐ ลดความเหลื่อมล้ำ สร้างความมั่งคั่งและยั่งยืนของท้องถิ่นประเทศชาติ

2.1.1 โครงการส่งเสริมงานวิจัยเพื่อเสริมสร้างความเข้มแข็งเพื่อการพัฒนา

กิจกรรม 1 โครงการ ส่งเสริมและจัดทำวารสารบัณฑิตศึกษา

กลยุทธ์ 2.3 พัฒนางองค์กรแห่งการเรียนรู้ โดยสร้างชุมชนอุดมปัญญา

2.3.1 โครงการพัฒนางองค์กรแห่งการเรียนรู้โดยสร้างชุมชนอุดมปัญญา

กิจกรรม 1 โครงการจัดการความรู้ KM บัณฑิตวิทยาลัย

3. แผนงาน พัฒนางานพันธกิจสัมพันธ์

ยุทธศาสตร์ที่ 3 การพัฒนางานพันธกิจสัมพันธ์ และถ่ายทอด เผยแพร่โครงการอันเนื่องมาจากพระราชดำริ

กลยุทธ์ 3.1 การสร้างเครือข่ายชุมชนนักปฏิบัติจากภายในและภายนอกเพื่อร่วมกันแก้ไขปัญหาของชุมชนท้องถิ่นและเสริมพลังให้ชุมชนท้องถิ่นสามารถดำรงอยู่ได้อย่างยั่งยืน

3.1.2 โครงการพัฒนาจิตอาสาให้กับนักศึกษาในการดำเนินการงานพันธกิจสัมพันธ์

กิจกรรม 1 โครงการบัณฑิตจิตอาสา

กิจกรรม 2 โครงการแสดงความยินดีกับศิษย์บัณฑิตและมหาบัณฑิต

4. แผนงาน การส่งเสริมศาสนา ศิลปวัฒนธรรม อนุรักษ์สร้างจิตสำนึก

ยุทธศาสตร์ที่ 4 การส่งเสริมศาสนา ศิลปวัฒนธรรม อนุรักษ์ สร้างจิตสำนึกทางวัฒนธรรมการเรียนรู้ต่างวัฒนธรรม อนุรักษ์ฟื้นฟูและเผยแพร่มรดกทางวัฒนธรรม พัฒนาระบบการบริหารจัดการศิลปวัฒนธรรมที่นำไปต่อยอดสู่เศรษฐกิจสร้างสรรค์

กลยุทธ์ 4.1 บริหารจัดการงานส่งเสริมศาสนา ทำนุบำรุงศิลปวัฒนธรรม ทั้งการอนุรักษ์ ฟื้นฟู สืบสานเผยแพร่วัฒนธรรมไทย

4.1.1 โครงการบริหารจัดการงานส่งเสริมศาสนาทำนุบำรุงฯ

กิจกรรม 1 โครงการทำบุญสืบสานประเพณีไทย

5. แผนงาน การพัฒนาระบบการบริหารจัดการ

ยุทธศาสตร์ที่ 5 การพัฒนาระบบการบริหารจัดการที่เป็นเลิศมีธรรมาภิบาล

กลยุทธ์ 5.1 ดึงดูดบุคลากรที่มีความสามารถให้เข้าทำงานในมหาวิทยาลัยพัฒนาขีดสมรรถนะของทรัพยากรบุคคลอย่างต่อเนื่องทันต่อความเปลี่ยนแปลง

5.1.1 โครงการพัฒนาระบบการจัดการทรัพยากรบุคคลสู่ความเป็นเลิศ

กิจกรรม 1 โครงการพัฒนาระบบการจัดการทรัพยากรบุคคลสู่ความเป็นเลิศ

กลยุทธ์ 5.2 ปรับปรุงกฎหมาย ระเบียบ ข้อบังคับ จัดการฝึกอบรมและพัฒนาที่มุ่งเน้นการปฏิบัติ การเสริมสร้าง ธรรมาภิบาลและเป็นมหาวิทยาลัยที่
รับผิดชอบต่อสังคม

5.2.2 โครงการเสริมสร้างธรรมาภิบาลและเป็นมหาวิทยาลัยที่รับผิดชอบต่อสังคมมีการเบิกจ่ายให้เป็นไปด้วยความโปร่งใสต้องตามระเบียบ

กิจกรรม 1 โครงการอบรมเชิงปฏิบัติการ การทบทวนการปฏิบัติราชการประจำปีและโครงการอบรมเชิงปฏิบัติ การจัดทำแผนกลยุทธ์ทาง

การเงิน

กิจกรรม 2 โครงการอบรมความเสี่ยง

กิจกรรม 3 โครงการจัดหาวัสดุสำนักงานและวัสดุการศึกษา (รายได้)

กิจกรรม 4 โครงการสาธารณูปโภค

5.2.4 โครงการปรับปรุงกฎหมาย ระเบียบข้อบังคับ จัดการฝึกอบรม และพัฒนาที่มุ่งเน้นการปฏิบัติการเสริมสร้างธรรมาภิบาล และมหาวิทยาลัยที่
รับผิดชอบต่อสังคมและได้มาตรฐานสากล

กิจกรรม 1 โครงการจัดทำแผนและคู่มือประกันคุณภาพบัณฑิตวิทยาลัย

กิจกรรม 2 โครงการตรวจประเมินคุณภาพการศึกษาภายใน

กิจกรรม 3 โครงการประกันคุณภาพระดับหลักสูตรในระดับบัณฑิตศึกษา

5.2.6 โครงการจัดประชุมเพื่อพัฒนาระบบบริหารจัดการโดยมีส่วนร่วมของทุกภาคส่วน

กิจกรรม 1 โครงการจัดการประชุมค่าตอบแทนคณะกรรมการบัณฑิตศึกษา

กิจกรรม 2 โครงการจัดประชุมค่ารับรองคณะกรรมการบัณฑิตวิทยาลัย

กิจกรรม 3 โครงการประชุมสภาคณบดีบัณฑิตแห่งประเทศไทย

กิจกรรม 4 โครงการค่าธรรมเนียมสมาชิกสภาคณบดีบัณฑิตแห่งประเทศไทย

กลยุทธ์ 5.4 จัดหาและพัฒนาทรัพยากรสนับสนุนการเรียนรู้เทคโนโลยีสารสนเทศ สิ่งอำนวยความสะดวก และบริการขั้นพื้นฐานภายในมหาวิทยาลัย ให้พร้อมต่อ
การเป็นSemi residential University

5.4.1 โครงการจัดหาและพัฒนาแหล่งเรียนรู้ทรัพยากรสนับสนุนการศึกษา การวิจัยฯ

กิจกรรม 1 คู่มือบัณฑิตศึกษา

3

ส่วนที่ 3

รายละเอียดโครงการ กิจกรรมและงบประมาณ

ส่วนที่ 3 รายละเอียดโครงการ กิจกรรมและงบประมาณ
แผนปฏิบัติการของ บัณฑิตวิทยาลัย
ประจำปีงบประมาณ พ.ศ. 2561

แผนงาน/โครงการ/กิจกรรม	วัตถุประสงค์ของโครงการ	ตัวชี้วัดของกิจกรรม	แหล่งงบประมาณและจำนวนงบประมาณ		งบประมาณรวม	รายละเอียดงบประมาณ	ระยะเวลาดำเนินการ	ผู้รับผิดชอบ (ระบุชื่อ)
			แผ่นดิน	รายได้				
แผนงาน การผลิตบัณฑิต (Productive Learning)								
ยุทธศาสตร์ที่ 1 การผลิตบัณฑิตโดยกระบวนการเรียนรู้เชิงผลิตภาพ (Productive Learning) สร้างเครือข่ายความร่วมมือตามรูปแบบพระราชบัญญัติเพื่อพัฒนาท้องถิ่นในการพัฒนาท้องถิ่น โดยยึดหลักปรัชญาเศรษฐกิจพอเพียง								
งานพัฒนาปรับปรุงหลักสูตร การจัดการเชิงผลิตภาพ (Productive Learning)								
กลยุทธ์ 1.1 พัฒนาปรับปรุงหลักสูตร กระบวนการจัดการเรียนรู้ที่การเรียนรู้เชิงผลิตภาพ (Productive Learning)								
1.1.1 โครงการ พัฒนาปรับปรุงหลักสูตรหรือพัฒนากระบวนการจัดการเชิงผลิตภาพ (Productive Learning)								
กิจกรรม 1 โครงการปรับปรุงหลักสูตรบริหารการศึกษา	1. เพื่อจัดทำร่างหลักสูตรปริญญา ดุษฎีบัณฑิตและหลักสูตรครุศาสตรบัณฑิตสาขาบริหารการศึกษา	เชิงปริมาณ: มีร่างหลักสูตรครุศาสตรดุษฎีบัณฑิตและครุศาสตรมหาบัณฑิต จำนวน 2 หลักสูตร เชิงคุณภาพ : หลักสูตรครุศาสตรดุษฎีบัณฑิต และหลักสูตรมหาบัณฑิต จำนวน 2 หลักสูตร		60,000.00	60,000	ค่าตอบแทน ค่าตอบแทนผู้ทรงคุณวุฒิ 5 คน รวม 2 ครั้ง (3,000 บาท*5คน*2 ครั้ง) รวมเป็นเงิน 30,000 บาท ค่าใช้จ่าย ค่าอาหารและอาหารว่าง 50 บ.*2มื้อ*15 =1,500 คน ค่าอาหารว่าง 20 บ.*8 มื้อ*15 คน= 2,400 ค่าวัสดุ กระดาษ103 *20 รีม =2,060 บาท ค่าหมึก 2,900 *5 ตลับ= 14,500 ค่าจัดทำรูปเล่ม15 เล่ม* 333.33 =5,000 บาท ค่าจ้างถ่ายเอกสาร 303 บาท*15 เล่ม =4,540	ไตรมาส 1 (ธ.ค.60)	อ.ดร.ศักดิ์ดา สสภาพรรณาการ การบริหารการศึกษา
แผนงาน/โครงการ/กิจกรรม	วัตถุประสงค์ของโครงการ	ตัวชี้วัดของกิจกรรม	แหล่งงบประมาณและจำนวนงบประมาณ		งบประมาณรวม	รายละเอียดงบประมาณ	ระยะเวลาดำเนินการ	ผู้รับผิดชอบ (ระบุชื่อ)

		แผ่นดิน		รายได้					
งานพัฒนาปรับปรุงหลักสูตร การจัดการเชิงผลิตภาพ (Productive Learning)									
กลยุทธ์ 1.1 พัฒนาปรับปรุงหลักสูตร กระบวนการจัดการเรียนรู้ที่การเรียนรู้เชิงผลิตภาพ (Productive Learning)									
1.1.2 โครงการบริหารจัดการงานวิชาการเพื่อการเรียนรู้เชิงผลิตภาพ (Productive Learning)									
กิจกรรม 1 โครงการบริหารจัดการงานวิชาการเพื่อจัดการเรียนรู้เชิงผลิตภาพ (Productive Learning)	1. เพื่อบริหารจัดการงานวิชาการเป็นไปอย่างมีประสิทธิภาพ	ร้อยละของการเบิกใช้งบประมาณการบริหารจัดการงานวิชาการเพื่อจัดการเรียนรู้เชิงผลิตภาพ		6,599,728	6,599,728	ค่าตอบแทนสอน = 2,088,728 ค่าสอบเค้าโครง = 551,000 ค่าสอบปากเปล่า = 850,400 ค่าที่ปรึกษา = 1,638,000 ค่าวิทยากร = 386,000 ค่า ABSTRACT = 84,500 ค่านำเสนอผลงานวิจัย = 50,000 ค่าเบี้ยประชุม = 581,400 ค่าตรวจรูปเล่ม = 84,500 ค่าบริหารหลักสูตร = 129,000 ค่าสัมภาษณ์นักศึกษา = 59,900 ค่าสอบประมวลความรู้ = 21,300 ค่าสอบวัดความรู้พื้นฐาน = 1,200 ค่าเอกเทศ = 29,500 ค่าสอบวัดคุณสมบัติ = 34,000	ธ.ค.60- ก.ย.61	รองคณบดี บัณฑิต ฝ่ายบริหาร	
รวมงานพัฒนาปรับปรุงหลักสูตร การจัดการเชิงผลิตภาพ (Productive Learning)					6,659,728				

แผนงาน/โครงการ/กิจกรรม	วัตถุประสงค์ของโครงการ	ตัวชี้วัดของกิจกรรม	แหล่งงบประมาณและจำนวนงบประมาณ		งบประมาณรวม	รายละเอียดงบประมาณ	ระยะเวลาดำเนินการ	ผู้รับผิดชอบ (ระบุชื่อ)
			แผ่นดิน	รายได้				
งานเตรียมความพร้อมของนักศึกษา								
กลยุทธ์ 1.2 พัฒนาสมรรถนะการจัดการเรียนรู้เชิงผลิตภาพ (Productive Learning) เพื่อพัฒนานักศึกษาให้มีความพร้อมในการทำงานสู่ประชาคมอาเซียน +3+1								

แผนงาน/โครงการ/กิจกรรม	วัตถุประสงค์ของโครงการ	ตัวชี้วัดของกิจกรรม	แหล่งงบประมาณและจำนวนงบประมาณ		งบประมาณรวม	รายละเอียดงบประมาณ	ระยะเวลาดำเนินการ	ผู้รับผิดชอบ (ระบุชื่อ)
			แผ่นดิน	รายได้				
1.2.1 โครงการเตรียมความพร้อมของนักศึกษา ก่อนเข้าศึกษา								
กิจกรรม 1 โครงการปฐมนิเทศนักศึกษาใหม่ระดับบัณฑิตศึกษา	<p>1. เพื่อแนะนำการจัดการศึกษาและหลักสูตรการเรียนการสอนระดับบัณฑิตศึกษา</p> <p>2. เพื่อแนะนำให้รู้จักผู้บริหารระดับมหาวิทยาลัย บัณฑิตวิทยาลัย คณาจารย์ผู้สอน และบุคลากรที่เกี่ยวข้อง</p> <p>3. เพื่อให้ให้นักศึกษาได้ทราบกฎระเบียบ ข้อบังคับ และแนวปฏิบัติ เพื่อใช้ในการเรียนการสอน</p> <p>4. เพื่อให้คำแนะนำเกี่ยวกับหน่วยงานที่เกี่ยวข้องในการติดต่อประสานงาน</p> <p>5. เพื่อสร้างความสัมพันธ์อันดีระหว่างนักศึกษากับคณาจารย์</p>	<p>เชิงปริมาณ : จำนวนผู้เข้าร่วมปฐมนิเทศ</p> <p>เชิงคุณภาพ : ผู้เข้าร่วมปฐมนิเทศได้รับความรู้ความเข้าใจการจัดการหลักสูตรการเรียนการสอนระดับบัณฑิตศึกษา</p>		38,127.00	38,127	<p>ค่าใช้สอย - อาหารว่างสำหรับอาจารย์/บุคลากร/นักศึกษา (100 คน* 20 บาท *1 มื้อ *3 ภาคการศึกษา) = 6,000 บาท</p> <p>- อาหารกลางวันสำหรับอาจารย์/บุคลากร (20 คน*50 บาท*1 มื้อ*3 ภาคการศึกษา) = 3,000 บาท</p> <p>รวมค่าใช้สอย 9,000 บาท</p> <p>ค่าวัสดุ - ค่าถ่ายเอกสารประกอบการบรรยาย (100 ชุด*30 บาท*3 ภาคการศึกษา) = 9,000 บาท</p> <p>- ปากกา (100 ด้าม*15 บาท* 3 ภาคการศึกษา) = 4,500 บาท</p> <p>- หมึกพิมพ์ (2,900 บาท*1 กล่อง*3 ภาคการศึกษา) = 8,700 บาท</p> <p>- กระดาษ A4 (103 บาท*3 รีม*3 ภาคการศึกษา) = 927 บาท</p> <p>- แฟ้มซองใส่เอกสาร (20 บาท*100 คน*3 ภาคการศึกษา) = 6,000 บาท</p> <p>รวมค่าวัสดุ 29,127 บาท</p>	ไตรมาส 2-4 (มี.ค.,มิ.ย.,ก.ย. 61)	อ.ดร.เอลดา อรุณศรี

แผนงาน/โครงการ/กิจกรรม	วัตถุประสงค์ของโครงการ	ตัวชี้วัดของกิจกรรม	แหล่งงบประมาณและจำนวนงบประมาณ		งบประมาณรวม	รายละเอียดงบประมาณ	ระยะเวลาดำเนินการ	ผู้รับผิดชอบ (ระบุชื่อ)
			แผ่นดิน	รายได้				
กิจกรรม 2 โครงการอบรมเชิงปฏิบัติการ การเขียนโครงร่างและการจัดทำรูปแบบการเขียนวิทยานิพนธ์ และการค้นคว้าอิสระ วิทยานิพนธ์ และการค้นคว้าอิสระ	1.เพื่อเป็นแนวทางการปฏิบัติปฏิบัติการ การเขียนโครงร่างและการจัดทำรูปแบบการเขียนวิทยานิพนธ์ และการค้นคว้าอิสระ ระดับบัณฑิตศึกษาให้เป็นมาตรฐานเดียวกัน	เชิงปริมาณ : ผู้เข้าร่วมโครงการ 50 คนตัวชี้วัดเชิงคุณภาพ : ความพึงพอใจของผู้เข้าร่วมโครงการ ไม่น้อยกว่าร้อยละ 80		16,700.00	16,700	ค่าตอบแทน ค่าตอบแทนวิทยากร 1 คน*1,000 บาท *6 ชม. = 6,000 บาท ค่าใช้จ่าย ค่าอาหารกลางวัน 30 คน*1 วัน* 50 บาท=1,500 บาท ค่าอาหารว่าง 30 คน* 2 มื้อ* 25 บาท=1,500 บาท ค่าวัสดุ ค่าทำเล่มคู่มือ 30 เล่ม*100 บาท =3,000 บาท ค่ากระดาษ A4 2 รีม = 250 บาท ค่าหมึก 1 กล่อง = 2,900 บาท ค่าแฟ้ม 30 อัน*25 บาท = 750 บาท ค่าปากกา 30 ด้าม*10 บาท=300 บาท ค่าถ่ายเอกสาร30 ชุด= 500 บาท รวมค่าวัสดุ 7,700 บาท	ไตรมาส 2 (มี.ค. 61)	อ.ดร.คณูชา สลิวงค์
กิจกรรม 3 โครงการอบรมการใช้โปรแกรมตรวจละเมิดลิขสิทธิ์	1.โครงการอบรมการใช้โปรแกรมตรวจละเมิดลิขสิทธิ์	เชิงปริมาณ : ผู้เข้าร่วมโครงการคิดเป็นร้อยละ 80 เชิงคุณภาพ : ความพึงพอใจของผู้เข้าร่วมโครงการไม่น้อยกว่าร้อยละ 80		1,050.00	1,050	ค่าใช้จ่าย ค่าอาหารว่าง 30 คน*20 บ.*1 มื้อ= 600 ค่าวัสดุ 30 ชุด ชุดละ 15 บ. = 450	ไตรมาส 2 (มี.ค.61)	อ.ดร.คณูชา สลิวงค์

แผนงาน/โครงการ/กิจกรรม	วัตถุประสงค์ของโครงการ	ตัวชี้วัดของกิจกรรม	แหล่งงบประมาณและจำนวนงบประมาณ		งบประมาณรวม	รายละเอียดงบประมาณ	ระยะเวลาดำเนินการ	ผู้รับผิดชอบ (ระบุชื่อ)
			แผ่นดิน	รายได้				
กิจกรรม 4 พัฒนาการสอนการจัดการเทคโนโลยี	จัดหาสิ่งสนับสนุนการสอนเพื่อผลิตมหัศจรรย์ให้ตรงตามมาตรฐานคุณวุฒิ	ร้อยละของการเบิกใช้งบประมาณ		30,000.00	30,000	ค่าตอบแทน วิทยากร (15,000) (วันที่ 1: ชม.ละ 1,000 * 8 ชม.) (วันที่ 2: ชม.ละ 1,000 * 7 ชม.) ค่าวัสดุ (15,000) - กระดาษ A4 4,800 - หมึกพิมพ์สี 4,000 - หมึกพิมพ์ขาว-ดำ 5,200 - แฟ้มเอกสาร 1,000	เดือน มค. 61 - มิ.ย.61	อ.ดร.นุชรัตน์ นุชประยูร การจัดการ เทคโนโลยี
กิจกรรม 5 อบรมโปรแกรมวิเคราะห์ข้อมูลทางสถิติและการวิจัย	พัฒนานักศึกษาให้สามารถใช้โปรแกรมวิเคราะห์ข้อมูลทางสถิติและการวิจัย	ร้อยละของนักศึกษาที่เข้าอบรม		3,000.00	3,000	ค่าตอบแทน วิทยากร 1 คนคนละ2500 (6 ชม.* ชม ละ416.17 บ.) ค่าวัสดุ 500 บ.	มิ.ย.61	ผศ.ดร.อัมณา เทคโนโลยีการ จัดการเกษตร
กิจกรรม 6 การจัดซื้อวัสดุการศึกษา	1. เพื่อจัดซื้อสารเคมีที่นำมาใช้ในการสร้างนวัตกรรมที่มีประสิทธิภาพ สามารถนำไปเผยแพร่ในระดับชาติ นานาชาติ และใช้ประโยชน์ได้อย่างเป็นรูปธรรม	จัดซื้อสารเคมีมาใช้ในการสร้างนวัตกรรมที่มีประสิทธิภาพ จำนวน 4 ชิ้น		65,000.00	65,000	ค่าวัสดุ 65,000 บาท อุปกรณ์และสารเคมี 65,000 บาท	พ.ย.60	รศ.ดร.ศศมล และ ผศ.ดร. สุธาสินี สาขาวิทยา ศาสตร์ศึกษา

แผนงาน/โครงการ/กิจกรรม	วัตถุประสงค์ของโครงการ	ตัวชี้วัดของกิจกรรม	แหล่งงบประมาณและจำนวนงบประมาณ		งบประมาณรวม	รายละเอียดงบประมาณ	ระยะเวลาดำเนินการ	ผู้รับผิดชอบ (ระบุชื่อ)
			แผ่นดิน	รายได้				
กิจกรรม 7 การอบรมทักษะการพูดภาษาอังกฤษสำหรับนักศึกษาบัณฑิตศึกษา		นักศึกษาสามารถพูดภาษาอังกฤษในการสื่อสารได้ในระดับดี		10,000.00	10,000	ค่าตอบแทน 7,500 บาท ค่าวิทยากร 7,500 บาท ค่าใช้สอย 2,500 บาท ค่าอาหารกลางวัน 100 บาท/มื้อ/คน จำนวน 9 คน เป็นเงิน 900 บาท อาหารว่าง 25 บาท/มื้อ/คน จำนวน 9 คน 3 มื้อ เป็นเงิน 675 บาท ค่าถ่ายเอกสาร 925 บาท	มี.ค.61	ผศ.ดร.สุธาสิณี และ ผศ.ดร.สิตา สาขาวิชา ศึกษาศาสตร์ศึกษา
รวมงานเตรียมความพร้อมของนักศึกษา					163,877			
รวมยุทธศาสตร์ที่ 1					6,823,605			

แผนงาน/โครงการ/กิจกรรม	วัตถุประสงค์ของโครงการ	ตัวชี้วัดของกิจกรรม	แหล่งงบประมาณและจำนวนงบประมาณ		งบประมาณรวม	รายละเอียดงบประมาณ	ระยะเวลาดำเนินการ	ผู้รับผิดชอบ (ระบุชื่อ)
			แผ่นดิน	รายได้				
แผนงาน งานวิจัยและนวัตกรรมเพื่อตอบสนองต่อการแก้ไขปัญหาของท้องถิ่น								
ยุทธศาสตร์ที่ 2 การวิจัยและนวัตกรรมเพื่อตอบสนองต่อการแก้ไขปัญหาท้องถิ่น								

แผนงาน/โครงการ/กิจกรรม	วัตถุประสงค์ของโครงการ	ตัวชี้วัดของกิจกรรม	แหล่งงบประมาณและจำนวนงบประมาณ		งบประมาณรวม	รายละเอียดงบประมาณ	ระยะเวลาดำเนินการ	ผู้รับผิดชอบ (ระบุชื่อ)
			แผ่นดิน	รายได้				
งานส่งเสริมงานวิจัยและงานสร้างสรรค์								
กลยุทธ์ 2.2 สร้างผลงานวิจัยที่เป็นองค์ความรู้ใหม่ที่ตอบโจทย์ระดับประเทศชาติ และท้องถิ่นเพื่อสนับสนุนการพัฒนาประชารัฐ ลดความเหลื่อมล้ำ สร้างความมั่นคงและยั่งยืนของท้องถิ่นประเทศชาติ								
2.2.1 โครงการส่งเสริมงานวิจัยเพื่อเสริมสร้างความเข้มแข็งเพื่อการพัฒนา								
กิจกรรม 1 โครงการ ส่งเสริมและจัดทำวารสารบัณฑิตศึกษา	1. เป็นแหล่งเผยแพร่ผลงานวิจัยและผลงานวิชาการ ของคณาจารย์ นักศึกษา ระดับบัณฑิตศึกษา ทั้งในและนอกมหาวิทยาลัย และนักวิชาการ 2. การพัฒนาองค์ความรู้ในสาขาวิชาต่างๆ และส่งเสริมงานวิจัย	เชิงปริมาณ : วารสารเผยแพร่ จำนวน 600 เล่ม เชิงคุณภาพ : วารสารออกได้ตามเวลาที่กำหนดเชิงคุณภาพ วารสารอยู่ในมาตรฐาน TCI		280,375.00	280,375	ค่าตอบแทน ผู้ทรงคุณวุฒิในการอ่าน (225 คน*500 บาท) 112,500 บาท ค่าใช้จ่าย ค่าจ้างเหมาจัดทำเล่มวารสาร 600 เล่ม 120,000 บาท ค่าสาธารณูปโภค ค่าจัดส่งไปรษณีย์ (600 เล่ม*25 บาท) =15,000 บาท ค่าจัดส่งบทความให้กับผู้ทรงอ่าน (225คน*25 บาท)= 5,625 บาท ค่าเสตมปีติดซองเปล่าให้ผู้ทรงฯ ส่งกลับ (225 ซอง*เสตมปี 10 บาท)= 2,250 บาท รวม 22,875 บาท ค่าวัสดุ ค่าชอน้ำตาล25,000บาท	ตลอดทั้งปี ไตรมาส 1-4 ร้อยละของการเบิกจ่าย ไตรมาส 1 = 30 % ไตรมาส 2 = 20 % ไตรมาส 3 = 30 % และ ไตรมาส 4 = 20 %	อ.ดร.ตฤชา สลิวงค์

แผนงาน/โครงการ/กิจกรรม	วัตถุประสงค์ของโครงการ	ตัวชี้วัดของกิจกรรม	แหล่งงบประมาณและจำนวนงบประมาณ		งบประมาณรวม	รายละเอียดงบประมาณ	ระยะเวลาดำเนินการ	ผู้รับผิดชอบ (ระบุชื่อ)
			แผ่นดิน	รายได้				
กิจกรรม 2 โครงการพัฒนานักศึกษาให้มีสมรรถนะในการผลิตและเผยแพร่ผลงานวิจัย	<p>1. เพื่อพัฒนาศักยภาพอาจารย์นักศึกษาในการเขียนบทความวิจัย และเทคนิคการเผยแพร่ผลงานในวารสารวิชาการที่อยู่ในฐานข้อมูลของ สกอ. และ สมศ</p> <p>2. เพื่อเตรียมความพร้อมอาจารย์ในการนำเสนอผลงานนักศึกษาวิจัยในรูปของการนำเสนอปากเปล่า และการนำเสนอแบบโปสเตอร์</p> <p>3. นักศึกษาและอาจารย์มีวิธีการและความรู้เกี่ยวกับนวัตกรรมเชิงรุก</p> <p>4. นักศึกษาเข้าใจและนำความรู้เกี่ยวกับ ICT ไปใช้ในการทำงานจริง</p>	<p>1. เชิงปริมาณ</p> <p>1) จำนวนอาจารย์และนักศึกษา และผู้สนใจ ไม่น้อยกว่าร้อยละ 90</p> <p>2. เชิงคุณภาพ</p> <p>1) จำนวนบทความที่มีคุณภาพไปนำเสนอในที่ประชุมทางวิชาการของนักศึกษาและอาจารย์</p>		14,700.00	14,700	<p>ค่าตอบแทน</p> <p>ค่าตอบแทนวิทยากร ชม.ละ 1,000 × 8 ชม. = 8,000 บาท</p> <p>ค่าใช้จ่าย 3,600</p> <p>- ค่าอาหารกลางวัน 40 คน * 50 บาท *1 มื้อ = 2,000 บาท</p> <p>- ค่าอาหารว่างและเครื่องดื่ม 40 คน* 20 บาท *2 มื้อ = 1,600 บาท</p> <p>ค่าวัสดุ 3,100 บาท</p> <p>- ปากกา ด้ามละ 15 บาท * 40 ด้าม = 600 บาท - แฟ้มใส่เอกสาร แฟ้มละ 20 บาท * 40 แฟ้ม = 800 บาท - สมุดบันทึก เล่มละ 30 บาท * 40 เล่ม = 1,200 บาท - ค่าถ่ายเอกสาร = 500 บาท</p>	ไตรมาส 1 (ธ.ค.60)	อ.ดร.พิทักษ์ นิลนพคุณ หลีกสูตรและการสอน
รวมงานส่งเสริมงานวิจัยและงานสร้างสรรค์					295,075			

แผนงาน/โครงการ/กิจกรรม	วัตถุประสงค์ของโครงการ	ตัวชี้วัดของกิจกรรม	แหล่งงบประมาณและจำนวนงบประมาณ		งบประมาณรวม	รายละเอียดงบประมาณ	ระยะเวลาดำเนินการ	ผู้รับผิดชอบ (ระบุชื่อ)
			แผ่นดิน	รายได้				
งานพัฒนาองค์กรแห่งการเรียนรู้								

แผนงาน/โครงการ/กิจกรรม	วัตถุประสงค์ของโครงการ	ตัวชี้วัดของกิจกรรม	แหล่งงบประมาณและจำนวนงบประมาณ		งบประมาณรวม	รายละเอียดงบประมาณ	ระยะเวลาดำเนินการ	ผู้รับผิดชอบ (ระบุชื่อ)
			แผ่นดิน	รายได้				
กลยุทธ์ 2.3 พัฒนาการแห่งการเรียนรู้ โดยสร้างชุมชนอุดมปัญญา								
2.3.1 โครงการพัฒนาองค์กรแห่งการเรียนรู้โดยสร้างชุมชนอุดมปัญญา								
กิจกรรม 1 โครงการจัดการความรู้ KM บัณฑิตวิทยาลัย	1. เพื่อให้บุคลากรของบัณฑิตวิทยาลัยได้พัฒนาองค์ความรู้ และสามารถถ่ายทอดองค์ความรู้ที่ได้รับให้กับบุคคลอื่นได้อย่างถูกต้อง	เชิงปริมาณ 1. บุคลากรบัณฑิตวิทยาลัย เข้าร่วมกิจกรรมร้อยละ 100 เชิงคุณภาพ 1. บุคลากรบัณฑิตวิทยาลัย ได้รับองค์ความรู้เพิ่มขึ้น และสามารถถ่ายทอดองค์ความรู้ให้กับบุคคลอื่นได้		2,300.00	2,300	ค่าใช้จ่าย 1,350 บาท ค่าอาหารกลางวัน 1 มื้อ * 15 คน * 50 บาท = 750 บาท ค่าอาหารว่างและเครื่องดื่ม 2 มื้อ * 15 คน * 20 บาท = 600 บาท ค่าวัสดุ 950 บาท ค่าของที่ระลึกวิทยากร 500 บาท ค่าถ่ายเอกสาร 15 ชุด ชุดละ 30 บาท = 450 บาท	ไตรมาส 2 (มี.ค.61)	อ.ดร.ไอศดา อรุณศรี
กิจกรรม 2 โครงการพัฒนาคุณภาพวิทยานิพนธ์นักศึกษาบริหารการศึกษา	1. เพื่อให้ศึกษาระดับบัณฑิตศึกษาศาขาบริหารการศึกษามีความรู้ความสามารถในศาสตร์สาขาบริหาร การศึกษาอย่างลึกซึ้งเพื่อนำไปใช้ในการทำวิทยานิพนธ์ และการศึกษาค้นคว้าอิสระ และการเขียนบทความวิจัย 2. เพื่อให้ศึกษาระดับบัณฑิตศึกษาศาขาบริหารการศึกษามีคุณภาพวิทยานิพนธ์ การศึกษาค้นคว้าอิสระ ให้มีคุณภาพ	นักศึกษา อาจารย์ วิทยากร สาขาวิชาการบริหาร การศึกษา จำนวน 30 คน		114,880.00	114,880	ค่าตอบแทน ค่าวิทยากร (8 ชั่วโมง * 3 วัน* 5คน* วันละ 333.33) =40,000 ค่าใช้จ่าย ค่าอาหารกลางวัน อาจารย์และวิทยากร (8คนx 3 มื้อ x120) =2,880 ค่าอาหารเย็น อาจารย์และวิทยากร (8 คนx 2 มื้อx120บาท) =1,920 ค่าอาหารกลางวันนักศึกษา (20 คน x 3 มื้อ x 100 บาท) (3 วัน) = 6,000 ค่าอาหารว่าง(อาจารย์ วิทยากร นักศึกษา) (28 คน x 6 มื้อx 25 บาท) 3 วัน=4,200 ค่าที่พักอาจารย์ (8 คนx 2 คืน x 600 บาท) =9,600 ค่าที่พักนักศึกษา (20	ไตรมาส 3 มิ.ย.61	อ.ศักดา สสภาพรจนา บริหาร การศึกษา

แผนงาน/โครงการ/กิจกรรม	วัตถุประสงค์ของโครงการ	ตัวชี้วัดของกิจกรรม	แหล่งงบประมาณและ จำนวนงบประมาณ		งบประมาณ รวม	รายละเอียดงบประมาณ	ระยะเวลา ดำเนินการ	ผู้รับผิดชอบ (ระบุชื่อ)
			แผ่นดิน	รายได้				
						คน x 2 คืน x 600 บาท)=24,000 ค่ายานพาหนะ 15 ที่นั่ง (2 คืน x 2วัน x ไม่นเกิน 450 กิโลเมตร 5,000 บาท)=20000 ค่าใช้จ่ายอื่นๆ1,280 ค่าวัสดุ เอกสารประกอบการ อบรม (20 คน x 20 ชุด x 200 บาท)4,000 ค่าป้ายไวนิล (2 แผ่น x 2.50 เมตร x 500)= 1,000		

แผนงาน/โครงการ/กิจกรรม	วัตถุประสงค์ของโครงการ	ตัวชี้วัดของกิจกรรม	แหล่งงบประมาณและจำนวนงบประมาณ		งบประมาณรวม	รายละเอียดงบประมาณ	ระยะเวลาดำเนินการ	ผู้รับผิดชอบ (ระบุชื่อ)
			แผ่นดิน	รายได้				
กิจกรรม 3 การสัมมนาทางวิชาการ ทางการบริหารการศึกษาระดับ บัณฑิตศึกษา	<p>1) เพื่อให้ นักศึกษาระดับบัณฑิตศึกษา สาขาวิชาการบริหารการศึกษา ได้เพิ่มพูนความรู้ในศาสตร์สาขาจากวิทยากรทั้งภายในและภายนอกสถาบัน และสร้างเป็นองค์ความรู้ทางศาสตร์การบริหารการศึกษารวมทั้งสามารถแลกเปลี่ยนเรียนรู้ร่วมกันทั้งภายในและภายนอกสถาบัน</p> <p>2) เพื่อให้ นักศึกษาระดับบัณฑิตศึกษา มีทักษะทางวิชาชีพทางการบริหาร การศึกษาเพื่อนำไปสู่การประยุกต์ใช้ในการบริหารสถานศึกษาและองค์กรที่ตนเองปฏิบัติงานอยู่</p> <p>3) เพื่อให้ นักศึกษาระดับบัณฑิตศึกษา สาขาวิชาบริหารการศึกษาพัฒนาความเป็นผู้นำทางวิชาการทางศาสตร์บริหาร การศึกษา</p> <p>4) เพื่อสร้างความสัมพันธ์ภาพและสร้างเครือข่ายการเรียนรู้ระหว่างนักศึกษาระดับบัณฑิตศึกษา สาขาวิชาการบริหาร การศึกษาทั้งภายในและภายนอกสถาบัน</p>	<p>ตัวชี้วัดเชิงปริมาณ : ร้อย ละของนักศึกษาที่ได้รับการ พัฒนาภาวะผู้นำทาง วิชาการ</p> <p>ตัวชี้วัดเชิงคุณภาพ : บัณฑิตบริหารการศึกษาที่ เข้าร่วมสัมมนาสามารถ สร้างองค์ความรู้ใหม่ (งานวิจัย บทความทาง วิชาการ) มีทักษะวิชาชีพ บริหารการศึกษา มีภาวะ ผู้นำทางวิชาการ และมีการ แลกเปลี่ยนเรียนรู้ทางการ บริหารการศึกษาระหว่าง สถาบัน</p>		121,750.00	121,750	<p>ค่าตอบแทน ค่าวิทยากร (8 ชั่วโมง * 3 วัน* 10 คน* วันละ 312.5) =75,000</p> <p>ค่าใช้จ่าย ค่าอาหารกลางวัน อาจารย์และวิทยากร (8คนx 3 มื้อ x120) =2,880 ค่าอาหารเย็น อาจารย์และวิทยากร (8 คนx 2 มื้อx120บาท) =1,920 ค่าอาหาร กลางวันนักศึกษา (20 คน x 3 มื้อ x 100 บาท) (3 วัน) = 6,000 ค่าอาหารว่าง(อาจารย์ วิทยากร นักศึกษา) (28 คน x 6 มื้อx 25 บาท) 3 วัน=4,200 ค่าที่พักอาจารย์ (8 คนx 2 คืน x 600 บาท) =24,000 ค่าใช้จ่ายอื่นๆ 2,750</p> <p>ค่าวัสดุเอกสารประกอบการอบรม (20 คน x 20 ชุด x 200บาท) 4,000 ค่าป้ายไวนิล (2 แผ่น x 2.50 เมตร x 500)= 1,000</p>	ไตรมาส 3 มี.ย.61	ผศ.ดร.ช่อเพชร เข้าเงิน การบริหาร การศึกษา

แผนงาน/โครงการ/กิจกรรม	วัตถุประสงค์ของโครงการ	ตัวชี้วัดของกิจกรรม	แหล่งงบประมาณและจำนวนงบประมาณ		งบประมาณรวม	รายละเอียดงบประมาณ	ระยะเวลาดำเนินการ	ผู้รับผิดชอบ (ระบุชื่อ)
			แผ่นดิน	รายได้				
กิจกรรม 4 โครงการบริการวิชาการเพื่อพัฒนากระบวนการเรียนรู้แบบ Productive Learning โดยการพัฒนาชุมชนการเรียนรู้วิชาชีพครู	1. เพื่อสร้างเครือข่ายความร่วมมือในการพัฒนากระบวนการเรียนรู้แบบ Productive Learning ร่วมกันระหว่างคณาจารย์และนักศึกษาสาขาหลักสูตรและการสอนกับครูประจำการ 2. เพื่อส่งเสริมพัฒนาชุมชนการเรียนรู้วิชาชีพครูในบริบทจริงของโรงเรียน	1. เชิงปริมาณ 1. อาจารย์ นักศึกษา หลักสูตรและการสอน และครูประจำการในท้องถิ่น เข้าร่วมโครงการ ไม่น้อยกว่า 35 คน 2. เชิงคุณภาพ 1. สาขาวิชาหลักสูตรและการสอน ให้บริการวิชาการแก่ครูประจำการ ได้รับความรู้ทักษะและเกิดความพึงพอใจระดับดี		22,975.00	22,975	ค่าตอบแทน 10,800 บาท ค่าตอบแทนวิทยากร ชม.ละ 1,000 บาท * 6 ชม. * 1 คน = 6,000 บาท ค่าเบี้ยเลี้ยง 5 คน* วันละ 240 บาท * 4 วัน = 4,800 บาท ค่าใช้จ่าย 9,400 บ. -ค่าอาหารกลางวัน 1 มื้อ ๆ ละ 50 บาท * 35 คน (จัดภายในมหาวิทยาลัย) = 1,750 บาท - ค่าอาหารว่างและเครื่องดื่ม 2 มื้อ ๆ ละ 20 บาท * 35 คน (จัดภายในมหาวิทยาลัย) = 1,400 บาท - ค่าอาหารกลางวัน 4 มื้อ ๆ ละ 100 บาท * 5 คน (จัดภายนอกมหาวิทยาลัย) = 2,000 บาท -ค่าอาหารว่างและเครื่องดื่ม 10 มื้อ ๆ ละ 25 บาท * 5 คน (จัดภายนอกมหาวิทยาลัย) = 1,250 บาท - ค่าน้ำมันรถ 3,000 บาท ค่าวัสดุ 2,775 บาท - ปากกา ด้ามละ 15 บาท * 35 ด้าม = 525 บาท - แฟ้มใส่เอกสารแฟ้มละ 20 บาท * 35 แฟ้ม = 700 บาท - สมุดบันทึกเล่มละ 30 บาท * 35	ไตรมาส 1 -3 ธ.ค.60-มี.ค. 61	ผศ.ดร.เรขา อรัญวงศ์ หลักสูตรและการสอน

แผนงาน/โครงการ/กิจกรรม	วัตถุประสงค์ของโครงการ	ตัวชี้วัดของกิจกรรม	แหล่งงบประมาณและจำนวนงบประมาณ		งบประมาณรวม	รายละเอียดงบประมาณ	ระยะเวลาดำเนินการ	ผู้รับผิดชอบ (ระบุชื่อ)
			แผ่นดิน	รายได้				
						เล่ม = 1,050 บาท - ค่าถ่ายเอกสาร = 500 บาท		
กิจกรรม 5 โครงการพัฒนาการเขียนบทความวิชาการ	1. เพื่อให้นักศึกษาระดับปริญญาโทและเอกมีความรู้ความสามารถทักษะการวิเคราะห์บทความทางวิชาการได้	เชิงปริมาณ : จำนวนอาจารย์ นักศึกษาระดับบัณฑิตศึกษาเข้าร่วมโครงการ 20 คน เชิงคุณภาพ : นักศึกษาสามารถวิเคราะห์		44,000.00	44,000	ค่าตอบแทน ค่าตอบแทนวิทยากร (4 คน* 6 ชม.*100 บ.* 1วัน)= 24,000 ค่าใช้จ่าย ค่าอาหารกลางวัน 20 คน*1 มื้อ*50 บ.=1,000 ค่าอาหารว่าง 20 บ.*2 มื้อ*20 คน=800 คู่มือ+เอกสาร สำเนาชุดละ 80บ.* 20ชุด =1,600 ค่าวัสดุ แฟ้ม 20บ.*2คน =400 กระดาษ A4 103 บ.*5 รีม =515 บ. ค่าหมึก 2900*5กล่อง =14,500 บ.สติ๊กเกอร์ 120 บ.*5รีม =600 ปากกา 10 บ.*20 คน =200 บ. สมุดโน้ต 15บ.*20 คน กระดาษสี 1 รีม 85 บาท	ไตรมาส 1 (ธ.ค.60)	ผศ.ดร. สุวรรณา โชติสุกานต์ การบริหารการศึกษา
กิจกรรม 6 โครงการบริการวิชาการ สำหรับบริหารสถานศึกษา	1. เพื่อสร้างเครือข่ายความร่วมมือในการพัฒนาการเรียนการสอนร่วมกันระหว่างคณาจารย์และนักศึกษาสาขาวิชาการบริหารการศึกษา 2. เพื่อบริการวิชาการด้านการจัดการเรียนการสอนเชิงผลิตภาพแก่ครูประจำการท้องถิ่น	สถาบันการศึกษา หน่วยงานองค์กรภาครัฐ และเอกชนหรือองค์กรปกครองส่วนท้องถิ่นเข้าร่วมกิจกรรม		33,430.00	33,430	ค่าตอบแทน ค่าตอบแทนวิทยากร 2 คน *6 ชม.*1000 บ.=12,000 บ. ค่าใช้จ่าย ค่าน้ำมันเชื้อเพลิง ไป - กลับ= 1,500 บ. ค่าเบี้ยเลี้ยง240 บ.*1 วัน*10 คน ค่า=2400 อาหาร 100 บ.*1 มื้อ *10 คน =1,000 อาหารว่าง 20 บ.* 2มื้อ*10 คน= 400 บ. เอกสารประกอบ 60*10 =600 บ. ค่าวัสดุ กระดาษ 103 *10 รีม	ไตรมาส 3 (มี.ย.60)	อ.ดร.ศักดา สถาพรวงษา การบริหารการศึกษา

แผนงาน/โครงการ/กิจกรรม	วัตถุประสงค์ของโครงการ	ตัวชี้วัดของกิจกรรม	แหล่งงบประมาณและจำนวนงบประมาณ		งบประมาณรวม	รายละเอียดงบประมาณ	ระยะเวลาดำเนินการ	ผู้รับผิดชอบ (ระบุชื่อ)
			แผ่นดิน	รายได้				
						=1,030 บ. หมึก 2,900 *5 ตลับ =14,500		
กิจกรรม 7 การพัฒนาต่อยอดภูมิปัญญาท้องถิ่นสู่นวัตกรรมที่มีประสิทธิภาพในเชิงพาณิชย์	1. เพื่อส่งเสริมให้นักศึกษาสร้างนวัตกรรมจากการวิจัยพัฒนาต่อยอดภูมิปัญญาท้องถิ่นให้มีประสิทธิภาพ 2. เพื่อส่งเสริมและเพิ่มมูลค่าภูมิปัญญาท้องถิ่นให้สามารถนำไปใช้ประโยชน์ในเชิงพาณิชย์	สร้างนวัตกรรมจำนวน 2 ชิ้น		30,000.00	30,000	ค่าใช้สอย 5,000 บาท น้ำมันรถ 1,000 บาท อาหารกลางวันคนละ 100 บาท/มื้อ จำนวน 2 มื้อ 20 คน เป็นเงิน 4,000 บาท อาหารว่าง 2 มื้อ มื้อละ 25 บาท 20 คน เป็นเงิน 1,000 บาท ค่าวัสดุ 25,000 บาท อุปกรณ์และสารเคมี 24,000 บาท	มี.ค.61	รศ.ดร.ศศมล และ ผศ.ดร. ปิ่นนรภัศ สาขาวิทยาศาสตร์ศึกษา
กิจกรรม 8 การเผยแพร่นวัตกรรมที่เป็นผลงานเชิงประจักษ์ของนักศึกษาในระดับนานาชาติ	เพื่อเผยแพร่นวัตกรรมที่เป็นผลงานเชิงประจักษ์ของนักศึกษาในระดับนานาชาติ	ผลงานที่เผยแพร่ไม่น้อยกว่า 2 ผลงาน		15,000.00	15,000	ค่าใช้สอย 15,000 บาท น้ำมันรถ 5,000 บาท อาหารกลางวัน 100 บาท/มื้อ 2 มื้อ จำนวน 9 คน เป็นเงิน 920 บาท ที่พัก 600 บาท/คืน จำนวน 11 คน เป็นเงิน 6,600 บาท ที่พักพนักงานขับรถ 1,200 บาท/คืน จำนวน 1 คน เบี้ยเลี้ยง 240 บาท/วัน/คน จำนวน 3 คน เป็นเงิน 960 บาท เบี้ยเลี้ยง 160 บาท/วัน/คน 2 คน เป็นเงิน 320 บาท	ก.ค.61	รศ.ดร.ศศมล และ ผศ.ดร. สุธาสินี สาขาวิทยาศาสตร์ศึกษา

แผนงาน/โครงการ/กิจกรรม	วัตถุประสงค์ของโครงการ	ตัวชี้วัดของกิจกรรม	แหล่งงบประมาณและจำนวนงบประมาณ		งบประมาณรวม	รายละเอียดงบประมาณ	ระยะเวลาดำเนินการ	ผู้รับผิดชอบ (ระบุชื่อ)
			แผ่นดิน	รายได้				
กิจกรรม 9 การสร้างนวัตกรรมทางวิทยาศาสตร์เพื่อพัฒนาคุณภาพชีวิตและแก้ไขปัญหาชุมชน ท้องถิ่น	1.เพื่อส่งเสริมให้นักศึกษารังนวัตกรรมการทางวิทยาศาสตร์ที่มีประสิทธิภาพ 2. เพื่อนำนวัตกรรมที่ได้ไปพัฒนาคุณภาพชีวิตและแก้ไขปัญหาชุมชนท้องถิ่น	สร้างนวัตกรรมจำนวน 3 ชิ้น		30,000.00	30,000	ค่าใช้สอย 5,000 บาท น้ำมันรถ 1,000 บาท อาหารกลางวันคนละ 100 บาท/มือ จำนวน 2 มือ 20 คน เป็นเงิน 4,000 บาท อาหารว่าง 2 มือ มือละ 25 บาท 20 คน เป็นเงิน 1,000 บาท ค่าวัสดุ 25,000 บาท อุปกรณ์และสารเคมี 25,000 บาท	ธ.ค.60	รศ.ดร.ศศมล และ ผศ.ดร.ยุพดี สาขาวิทยาศาสตร์ศึกษา
กิจกรรม 10 การบูรณาการถ่ายทอดนวัตกรรมที่ได้จากการเรียนการสอนสู่ชุมชน	เพื่อถ่ายทอดความรู้ในการสร้างนวัตกรรมที่ได้จากการเรียนการสอนให้กับชุมชนนำไปใช้ในการพัฒนาคุณภาพชีวิต และหรือแก้ไขปัญหาชุมชนท้องถิ่น	ชุมชนมีความรู้ความเข้าใจ และสามารถนำนวัตกรรมไปใช้ประโยชน์ได้ไม่น้อยกว่าร้อยละ 80		15,000.00	15,000	ค่าใช้สอย 5,000 บาท น้ำมันรถ 1,000 บาท อาหารกลางวัน 3,000 บาท อาหารว่าง 1,000 บาท ค่าวัสดุ 10,000 บาท อุปกรณ์และสารเคมี 10,000 บาท	มี.ย.61	รศ.ดร.ศศมล และ ผศ.ดร.สุรลีนี สาขาวิทยาศาสตร์ศึกษา
รวมงานพัฒนาองค์กรแห่งการเรียนรู้						429,335		
รวมยุทธศาสตร์ที่ 2						724,410		

แผนงาน/โครงการ/กิจกรรม	วัตถุประสงค์ของโครงการ	ตัวชี้วัดของกิจกรรม	แหล่งงบประมาณและจำนวนงบประมาณ		งบประมาณรวม	รายละเอียดงบประมาณ	ระยะเวลาดำเนินการ	ผู้รับผิดชอบ (ระบุชื่อ)
			แผ่นดิน	รายได้				
แผนงาน พัฒนางานพันธกิจสัมพันธ์								
ยุทธศาสตร์ที่ 3 การพัฒนางานพันธกิจสัมพันธ์ และถ่ายทอด เผยแพร่โครงการอันเนื่องมาจากพระราชดำริ								
งาน สร้างเครือข่ายชุมชนนักปฏิบัติ								
กลยุทธ์ 3.1 การสร้างเครือข่ายชุมชนนักปฏิบัติจากภายในและภายนอกเพื่อร่วมกันแก้ไขปัญหาของชุมชนท้องถิ่นและเสริมพลังให้ชุมชนท้องถิ่นสามารถดำรงอยู่ได้อย่างยั่งยืน								
3.1.1 โครงการสร้างเครือข่ายชุมชนนักปฏิบัติ								
กิจกรรม 1 โครงการส่งเสริมคุณลักษณะด้านเอกลักษณ์และอัตลักษณ์ของบัณฑิต และสัมมนาทางการศึกษา/ภูมิพลังปัญญาของแผ่นดิน	<p>1. เพื่อให้มีความรู้ ความเข้าใจ ในสถานการณ์ปัจจุบันและแนวโน้มทางการศึกษาและกระบวนทัศน์ เรื่อง ภูมิปัญญาของแผ่นดิน</p> <p>2. เพื่อให้สามารถประยุกต์แนวคิด ทฤษฎีอันเนื่องมาจากพระราชดำริ และปรัชญาเศรษฐกิจพอเพียงในการจัดการศึกษา และเสริมสร้างพลังการเรียนรู้ให้กับบุคคลที่เกี่ยวข้อง</p> <p>3. เพื่อให้สามารถวิเคราะห์และสังเคราะห์ผลงานที่เกี่ยวข้องกับการพัฒนาทรัพยากรทางการศึกษาให้สอดคล้องกับสังคมท้องถิ่น โดยการเสริมสร้างภูมิพลังปัญญาของแผ่นดิน</p>			19,130	19,130	<p>ค่าตอบแทน 9,680 บาท</p> <p>- ค่าตอบแทนวิทยากร ชม.ละ 1,000 × 4 ชม. * 2 คน = 8,000 บาท</p> <p>- ค่าเบี้ยเลี้ยง คนละ 240 บาท * 7 คน = 1,680 บาท</p> <p>ค่าใช้จ่าย 7,000 บาท - ค่าอาหารกลางวัน 100 บาท * 30 คน * 1 มื้อ = 3,000 บาท - ค่าอาหารว่างและเครื่องดื่ม 25 บาท * 30 คน * 2 มื้อ = 1,500 บาท - ค่าน้ำมัน 2,500 บาท</p> <p>ค่าวัสดุ 2,450 บาท - ปากกาด้ามละ 15 บาท * 30 ด้าม = 450 บาท - แฟ้มใส่เอกสาร แฟ้มละ 20 บาท * 30 แฟ้ม = 600 บาท</p> <p>- สมุดบันทึกเล่มละ 30 บาท * 30 เล่ม = 900 บาท ค่าถ่ายเอกสาร 500 บาท</p>	ไตรมาส 2 (มี.ค.61)	ผศ.ดร. สุวรรณา จุ้ยทอง หลักสูตรและ การสอน

แผนงาน/โครงการ/กิจกรรม	วัตถุประสงค์ของโครงการ	ตัวชี้วัดของกิจกรรม	แหล่งงบประมาณและจำนวนงบประมาณ		งบประมาณรวม	รายละเอียดงบประมาณ	ระยะเวลาดำเนินการ	ผู้รับผิดชอบ (ระบุชื่อ)
			แผ่นดิน	รายได้				
กิจกรรม 2 โครงการส่งเสริมคุณลักษณะด้านเอกลักษณ์และอัตลักษณ์ของบัณฑิตและสัมมนาทางการศึกษา	<p>1. เพื่อนำนักศึกษาเข้าร่วมกิจกรรมจิตอาสาสำหรับนักศึกษาระดับบัณฑิตศึกษา</p> <p>2. เพื่อให้ให้นักศึกษาได้ศึกษา วิเคราะห์ผลกระทบของการพัฒนาหลักสูตรและการจัดการเรียนการสอนในระบบ และนอกระบบ</p> <p>3. เพื่อให้ให้นักศึกษาได้ศึกษาวิเคราะห์หลักสูตรในระบบ หลักสูตรนอกระบบ และหลักสูตรตามอัธยาศัยที่มีความแตกต่างกันและวิธีการนำไปใช้มีความแตกต่างอย่างไร</p> <p>4. เพื่อให้ให้นักศึกษาได้ฝึกการเป็นจิตอาสา รู้จักช่วยเหลือสังคมและบุคคลทั่วไป</p>	<p>เชิงปริมาณ</p> <p>1. จำนวนอาจารย์และนักศึกษา และผู้สนใจ ไม่น้อยกว่าร้อยละ 90</p> <p>เชิงคุณภาพ</p> <p>1.อาจารย์ และนักศึกษา มีความพึงพอใจไม่น้อยกว่าร้อยละ 80</p>		18,655	18,655	<p>ค่าตอบแทน 9,680 บาท</p> <p>- ค่าตอบแทนวิทยากรจำนวน 2 คน × 4 ชม. = 8,000 บาท</p> <p>- ค่าเบี้ยเลี้ยง คนละ 240 บาท * 7 คน = 1,680 บาท</p> <p>ค่าใช้จ่าย 7,000 บาท</p> <p>- ค่าอาหาร 2 มื้อ มื้อละ 100 บาท * 15 คน = 3,000 บาท</p> <p>- ค่าอาหารว่าง 4 มื้อ มื้อละ 25 บาท × 15 คน = 1,500 บาท</p> <p>- ค่าน้ำมันรถ 2,500 บาท</p> <p>ค่าวัสดุ 1,975 บาท</p> <p>- ปากกา ด้ามละ 15 บาท * 15 ด้าม = 225 บาท - แฟ้มใส่เอกสาร แฟ้มละ 20 บาท * 15 แฟ้ม = 300 บาท - สมุดบันทึกเล่มละ 30 บาท * 15 เล่ม = 450 บาท ค่าของที่ระลึก 500 บาท</p> <p>ค่าถ่ายสำเนาเอกสาร 500 บาท</p>		อ.ดร.ศักดิ์ สุวรรณฉาย หลักสูตรและการสอน
กิจกรรม 3 โครงการบัณฑิตจิตอาสา	<p>1. เพื่อให้มีความรู้ ความเข้าใจ ในสถานการณ์ปัจจุบันและแนวโน้มทางการศึกษาและกระบวนทัศน์ เรื่องภูมิปัญญาของแผ่นดิน</p> <p>2. เพื่อให้สามารถประยุกต์แนวคิด ทฤษฎีอันเนื่องมาจากพระราชดำริ และปรัชญาเศรษฐกิจพอเพียงในการจัดการศึกษา และเสริมสร้างพลังการเรียนรู้</p>			1,800.00	1,800	<p>ค่าใช้จ่าย 1800 บาท</p> <p>ค่าอาหารกลางวัน 1 มื้อ * 20คน* 50 บาท = 1000 บาท</p> <p>ค่าอาหารว่างและเครื่องดื่ม 2 มื้อ * 20 คน*20 บาท =800 บาท</p>	ไตรมาส 3 (เม.ย.61-มิ.ย.61)	รองคณบดีบัณฑิต ฝ่ายบริหาร

แผนงาน/โครงการ/กิจกรรม	วัตถุประสงค์ของโครงการ	ตัวชี้วัดของกิจกรรม	แหล่งงบประมาณและจำนวนงบประมาณ		งบประมาณรวม	รายละเอียดงบประมาณ	ระยะเวลาดำเนินการ	ผู้รับผิดชอบ (ระบุชื่อ)
			แผ่นดิน	รายได้				
	ให้กับบุคคลที่เกี่ยวข้อง 3. เพื่อให้สามารถวิเคราะห์และสังเคราะห์ผลงานที่เกี่ยวข้องกับการพัฒนาทรัพยากรทางการศึกษาให้สอดคล้องกับสังคมท้องถิ่น โดยการเสริมสร้างภูมิพลังปัญญาของแผ่นดิน							
กิจกรรม 4 โครงการแสดงความยินดีกับคณาจารย์บัณฑิตและมหาบัณฑิต	1. เพื่อร่วมแสดงความยินดี มหาบัณฑิต และคณาจารย์บัณฑิตของมหาวิทยาลัยราชภัฏวไลยอลงกรณ์ 2. เพื่อให้บัณฑิตมีส่วนร่วมในกิจกรรมในกิจกรรมของมหาวิทยาลัย			20,000	20,000	ค่าใช้จ่ายจ้างเหมาทำป้าย 10,000 บาท ค่าวัสดุ 10,000 บาท	ไตรมาส 4 (ส.ค.61)	อ.ดร.โสภา อรุณศรี
รวมงานสร้างเครือข่ายชุมชนนักปฏิบัติ					59,585			
รวมยุทธศาสตร์ที่ 3					59,585			

แผนงาน/โครงการ/กิจกรรม	วัตถุประสงค์ของโครงการ	ตัวชี้วัดของกิจกรรม	แหล่งงบประมาณและจำนวนงบประมาณ		งบ ประมาณ รวม	รายละเอียดงบประมาณ	ระยะเวลา ดำเนินการ	ผู้รับผิดชอบ (ระบุชื่อ)
			แผ่นดิน	รายได้				
แผนงาน การส่งเสริมศาสนา ศิลปวัฒนธรรม รณรงค์สร้างจิตสำนึก								
ยุทธศาสตร์ที่ 4 การส่งเสริมศาสนา ศิลปวัฒนธรรม รณรงค์ สร้างจิตสำนึกทางวัฒนธรรม ทั้งการอนุรักษ์ ฟื้นฟู สืบสาน เผยแพร่วัฒนธรรมไทย								
งานสร้างผลงาน อนุรักษ์ ส่งเสริม เผยแพร่ ศิลปวัฒนธรรม								
กลยุทธ์ 4.1 บริหารจัดการงานส่งเสริมศาสนา ทำนุบำรุงศิลปวัฒนธรรม ทั้งการอนุรักษ์ ฟื้นฟู สืบสานเผยแพร่วัฒนธรรมไทย								
4.1.1 โครงการบริหารจัดการงานส่งเสริมศาสนาทำนุบำรุงฯ								
กิจกรรม 1 โครงการทำบุญสืบสานประเพณีไทย	1) เพื่อส่งเสริมและรักษาไว้ซึ่งประเพณีการทำบุญตักบาตรให้มีสืบต่อไป 2) เพื่อให้ให้นักศึกษาใหม่ นักศึกษารุ่นพี่ คณาจารย์และบุคลากรในมหาวิทยาลัย ได้ทำบุญร่วมกัน 3) เพื่อสนับสนุนและส่งเสริมกิจกรรมด้านศิลปวัฒนธรรม	เชิงปริมาณ : จำนวนผู้เข้าร่วมโครงการไม่น้อยกว่าร้อยละ 80 ของกลุ่มเป้าหมาย เชิงคุณภาพ : ระดับความพึงพอใจของผู้เข้าร่วม อยู่ในระดับมาก		15,000	15,000	ค่าใช้จ่าย ค่าอาหารกลางวันอาจารย์+ จนท 25 คน*100 บาท=2,500 บาท ค่าอาหารกลางวัน นศ. 25 คน*50 บาท =1,250 บาท ค่าวัสดุ 11,250 บาท	ไตรมาส 3 (เม.ย.61)	รองคณบดี บัณฑิต ฝ่ายบริหาร
รวมงบประมาณ					15,000			
รวมงานสร้างผลงาน อนุรักษ์ ส่งเสริม เผยแพร่ ศิลปวัฒนธรรม					15,000			
รวมยุทธศาสตร์ที่ 4					15,000			

แผนงาน/โครงการ/กิจกรรม	วัตถุประสงค์ของโครงการ	ตัวชี้วัดของกิจกรรม	แหล่งงบประมาณและจำนวนงบประมาณ		งบประมาณรวม	รายละเอียดงบประมาณ	ระยะเวลาดำเนินการ	ผู้รับผิดชอบ (ระบุชื่อ)
			แผ่นดิน	รายได้				
แผนงาน การพัฒนาระบบการบริหารจัดการ								
ยุทธศาสตร์ที่ 5 การพัฒนาระบบการบริหารจัดการที่เป็นเลิศมีธรรมาภิบาล								
งานพัฒนาระบบการจัดการทรัพยากรสู่ความเป็นเลิศ								
กลยุทธ์ 5.1 ดึงดูดบุคลากรที่มีความสามารถให้เข้าทำงานในมหาวิทยาลัยพัฒนาขีดสมรรถนะของทรัพยากรบุคคลอย่างต่อเนื่องทันต่อความเปลี่ยนแปลง								
5.1.1 โครงการพัฒนาระบบการจัดการทรัพยากรบุคคลสู่ความเป็นเลิศ								
กิจกรรม 1 โครงการพัฒนาระบบการจัดการทรัพยากรบุคคลสู่ความเป็นเลิศ	1.เพื่อบริหารจัดการค่าตอบแทนล่วงเวลา ส-อ เจ้าหน้าที่สำนักงาน	ระดับความสำเร็จของการจัดการทรัพยากรบุคคลสู่ความเป็นเลิศ		649,000	649,000	ค่าตอบแทน ส-อ 649,000 (350บ.* 11 คน*2 วัน*84วัน)	ไตรมาส1-4 (ต.ค.60-ก.ค. 61)	รองคณบดีบัณฑิตฝ่ายบริหาร
รวมงานพัฒนาระบบการจัดการทรัพยากรสู่ความเป็นเลิศ					649,000			

แผนงาน/โครงการ/กิจกรรม	วัตถุประสงค์ของโครงการ	ตัวชี้วัดของกิจกรรม	แหล่งงบประมาณและจำนวนงบประมาณ		งบประมาณรวม	รายละเอียดงบประมาณ	ระยะเวลาดำเนินการ	ผู้รับผิดชอบ (ระบุชื่อ)
			แผ่นดิน	รายได้				
งานเสริมสร้างธรรมาภิบาล								
กลยุทธ์ 5.2 ปรับปรุงกฎหมาย ระเบียบ ข้อบังคับ จัดการฝึกอบรมและพัฒนาที่มุ่งเน้นการปฏิบัติ การเสริมสร้าง ธรรมาภิบาลและเป็นมหาวิทยาลัยที่รับผิดชอบต่อสังคม								
5.2.2 โครงการเสริมสร้างธรรมาภิบาลและเป็นมหาวิทยาลัยที่รับผิดชอบต่อสังคมมีการเบิกจ่ายให้เป็นไปด้วยความโปร่งใสต้องตามระเบียบ								
กิจกรรม 1 โครงการอบรมเชิงปฏิบัติการ การทบทวนการปฏิบัติราชการประจำปีและโครงการอบรมเชิงปฏิบัติการจัดทำแผนกลยุทธ์ทางการเงิน	<p>1. เพื่อทบทวนแผนกลยุทธ์และแผนปฏิบัติราชการ พ.ศ. 2561 ให้สอดคล้องกับสภาวะการณ์ในปัจจุบัน</p> <p>2. เพื่อเป็นแนวทางในการกำหนดกรอบทิศทางการดำเนินงานตามภารกิจ ปีงบประมาณ พ.ศ. 2562 ให้สอดคล้องกับทิศทางการพัฒนาของมหาวิทยาลัย</p> <p>3. เพื่อทบทวนแผนกลยุทธ์ทางการเงิน ประจำปีบัณฑิตวิทยาลัย ให้สอดคล้องกับสภาวะการณ์ ในปัจจุบัน</p> <p>4. เพื่อกำหนดกรอบทิศทางการดำเนินงานตามกลยุทธ์ทางการเงิน ปีงบประมาณ พ.ศ.2562 ให้สอดคล้องกับทิศทางการพัฒนาของมหาวิทยาลัย</p>	<p>เชิงปริมาณ : ได้แผนกลยุทธ์และปฏิบัติราชการ พ.ศ. 2561 และแผนกลยุทธ์ทางการเงินประจำปีงบประมาณ 2561 ของบัณฑิตวิทยาลัย</p> <p>เชิงคุณภาพ : ปฏิบัติงานตามแผนได้อย่างมีประสิทธิภาพและทบทวนบทบาท ภารกิจ และทิศทางการดำเนินงานที่สามารถนำไปใช้ปรับแผนกลยุทธ์ทางการเงินให้สอดคล้องกับสภาวะการณ์</p>		100,000	100,000	<p>ค่าตอบแทน ค่าตอบแทนวิทยากร (6 ชม. X 1 คนX 1,000 บาท/ชม.x 2 วัน) รวมเป็นเงิน 12,000 บาท</p> <p>ค่าใช้สอย 60,000 บาท ค่าเช่าที่พักคนบดี และวิทยากร (1200 บาทต่อ คืน X 2 คืน X 2 คน) จำนวน 4,800 บาท ค่าเช่าที่พัก 3 วัน 2 คืน สำหรับเจ้าหน้าที่ (วันละ 1500 บาท x 7 ห้อง x 2 คืน) จำนวน 21,000 บาท (รวมค่าที่พัก 25,800 บาท)</p> <p>ค่าอาหาร วันที่ 1 (14 คนx 1 วันx 500 บาท) = 7,000 บาท - วันที่ 2 500*14คน*1วัน =7000 - วันที่ 3 700*14*1 วัน=9,800 ค่าน้ำมันรถไปกลับ 3,000 ค่าเช่าห้องประชุม (2 วันX3,000 บาท) 6,000 บาท ค่าใช้จ่ายอื่นๆ 1,400 บาท</p> <p>ค่าวัสดุ 28,000 บาท</p>	ไตรมาส 3 (มิ.ย.61)	รองคณบดีบัณฑิต ฝ่ายบริหาร

แผนงาน/โครงการ/กิจกรรม	วัตถุประสงค์ของโครงการ	ตัวชี้วัดของกิจกรรม	แหล่งงบประมาณและจำนวนงบประมาณ		งบประมาณรวม	รายละเอียดงบประมาณ	ระยะเวลาดำเนินการ	ผู้รับผิดชอบ (ระบุชื่อ)
			แผ่นดิน	รายได้				
กิจกรรม 2 โครงการอบรมความเสี่ยง	1.เพื่อให้บุคลากรสายสนับสนุนบัณฑิตวิทยาลัย/พนักงานมหาวิทยาลัย สายสนับสนุนมหาวิทยาลัยราชภัฏวไลยอลงกรณ์ ในพระบรมราชูปถัมภ์ มีความรู้ความเข้าใจทักษะ การวิเคราะห์ และวิธีการบริหารจัดการความเสี่ยง 2. เพื่อให้บุคลากรสามารถนำความรู้ที่ได้รับไปประยุกต์ใช้ในหน่วยงาน	เชิงปริมาณ 1.บุคลากรบัณฑิตวิทยาลัย เข้าร่วมกิจกรรมร้อยละ100 เชิงคุณภาพ 1. บุคลากรบัณฑิตวิทยาลัย ได้รับองค์ความรู้เพิ่มขึ้นและสามารถนำองค์ความรู้มาประยุกต์ใช้ในหน่วยงานได้		2,300	2,300	ค่าใช้สอย 1350 บาท ค่าอาหารกลางวัน 1 มื้อ * 15คน* 50 บาท = 750 บาท ค่าอาหารว่างและเครื่องดื่ม 2 มื้อ *15 คน*20 บาท =600 บาท ค่าวัสดุ 950 บาท ค่าของที่ระลึกวิทยากร 500 บาท ค่าถ่ายเอกสาร 15 ชุด ชุดละ 450 บาท	ไตรมาส 2 (ก.พ.61)	รองคณบดีบัณฑิต ฝ้ายบริหาร
กิจกรรม 3 โครงการจัดหาวัสดุสำนักงานและวัสดุการศึกษา (รายได้)	1.เพื่ออำนวยความสะดวกในการดำเนินกิจกรรมด้านต่างๆ 2. เพื่อให้ระบบการเงิน และงบประมาณ มีความแข็งแกร่ง มีประสิทธิภาพ และเอื้อประโยชน์ต่อการพัฒนามหาวิทยาลัย 3.เพื่อสนับสนุนให้บุคคลมีคุณภาพชีวิตที่ดีขึ้น 4.เพื่อให้ระบบฐานข้อมูลมีความถูกต้องทันสมัย น่าเชื่อถือและได้รับการยอมรับ 5.เพื่อให้มีการยอมรับในการนำเสนอ นโยบายและการบริหารจัดการที่ดีของมหาวิทยาลัย ตามหลักการธรรมาภิบาล 6.จัดหาอุปกรณ์ที่จำเป็นเพื่อนำมาใช้ให้เกิดประโยชน์สูงสุดและมีประสิทธิภาพ	เชิงปริมาณ : ร้อยละของทรัพยากรที่จัดหาได้ทันเวลาตามแผนงานที่กำหนด เชิงคุณภาพ : ร้อยละความพึงพอใจของนักศึกษา อาจารย์ ต่อทรัพยากรสนับสนุนการเรียนการสอน คุณภาพการบริการและการพัฒนาต่อมหาวิทยาลัย		700,000	700,000	ค่าวัสดุ แก้อื้อ 9 ตัว ปริ้นเตอร์ 5 เครื่อง โทรศัพท์ 4 เครื่อง เครื่องแสกน 1 เครื่อง บันทึกเสียง 3 เครื่อง โน้ตบุค 3 เครื่อง กล้องวงจรปิด 6 ตัว 1 ชุด ค่าซ่อมบำรุงรักษา กระจาดขาปริ้น หมึกสำหรับเครื่องปริ้น	ไตรมาส 1-4 (ต.ค.60 - ก.ย.61) ร้อยละของการเบิกจ่าย ไตรมาส 1 = 30 % ไตรมาส 2 = 20 % ไตรมาส 3 = 30 % และ ไตรมาส 4 = 20 %	รองคณบดีบัณฑิต ฝ้ายบริหาร

แผนงาน/โครงการ/กิจกรรม	วัตถุประสงค์ของโครงการ	ตัวชี้วัดของกิจกรรม	แหล่งงบประมาณและจำนวนงบประมาณ		งบประมาณรวม	รายละเอียดงบประมาณ	ระยะเวลาดำเนินการ	ผู้รับผิดชอบ (ระบุชื่อ)
			แผ่นดิน	รายได้				
กิจกรรม 4 โครงการสาธารณูปโภค	1.เพื่ออำนวยความสะดวกในการดำเนินกิจกรรมด้านต่างๆ 2.เพื่อให้ระบบการเงิน และงบประมาณ มีความแข็งแกร่ง มีประสิทธิภาพ และเอื้อประโยชน์ต่อการพัฒนา มหาวิทยาลัย 3.เพื่อให้มีระบบบริหารจัดการที่ดี มีระบบฐานข้อมูลที่ถูกต้อง ทันสมัย น่าเชื่อถือและได้รับการยอมรับ	เชิงปริมาณ : ร้อยละของทรัพยากรที่จัดหาได้ทันเวลา ตามแผนงานที่กำหนด เชิงคุณภาพ : ร้อยละความพึงพอใจของนักศึกษา อาจารย์ต่อทรัพยากร สนับสนุนการเรียนการสอน คุณภาพการบริการและการพัฒนาต่อมหาวิทยาลัย		70,000	70,000	ค่าสาธารณูปโภค 1. ค่าโทรศัพท์ 50,000 2. ค่าไปรษณีย์ 20,000	ไตรมาส 1-4 (ต.ค.60-ก.ย.61) ร้อยละของการเบิกจ่าย ไตรมาส 1 = 30 % ไตรมาส 2 = 20 % ไตรมาส 3 = 30 % และ ไตรมาส 4 = 20 %	รองคณบดี บัณฑิต ฝ่ายบริหาร
รวมงานเสริมสร้างธรรมาภิบาล					872,300			

แผนงาน/โครงการ/กิจกรรม	วัตถุประสงค์ของโครงการ	ตัวชี้วัดของกิจกรรม	แหล่งงบประมาณและจำนวนงบประมาณ		งบประมาณรวม	รายละเอียดงบประมาณ	ระยะเวลาดำเนินการ	ผู้รับผิดชอบ(ระบุชื่อ)
			แผ่นดิน	รายได้				
งานมาตรฐานการศึกษาสู่ความเป็นเลิศ								
กลยุทธ์ 5.2 ปรับปรุงกฎหมาย ระเบียบ ข้อบังคับ จัดการฝึกอบรมและพัฒนาที่มุ่งเน้นการปฏิบัติ การเสริมสร้าง ธรรมภิบาลและเป็นมหาวิทยาลัยที่รับผิดชอบต่อสังคม								
5.2.4 ปรับปรุงกฎหมาย ระเบียบข้อบังคับ จัดการฝึกอบรม และพัฒนาที่มุ่งเน้นการปฏิบัติการเสริมสร้างธรรมภิบาล และมหาวิทยาลัยที่รับผิดชอบต่อสังคมและได้มาตรฐานสากล								
กิจกรรม 1 โครงการจัดทำแผนและคู่มือประกันคุณภาพบัณฑิตวิทยาลัย	1. เพื่อทบทวนและจัดทำแผนและคู่มือประกันคุณภาพบัณฑิตวิทยาลัย ประจำปีการศึกษา 2559 2. เพื่อแลกเปลี่ยนแนวคิด ทศนคติ สร้างประสบการณ์และพัฒนาศักยภาพให้บุคคล	เชิงปริมาณ : แผนและคู่มือประกันคุณภาพบัณฑิตวิทยาลัย ตัวชี้วัดเชิงคุณภาพ : สามารถนำไปสู่การปฏิบัติได้จริง		4,000.00	4,000	ค่าวัสดุ (ค่าเล่มคู่มือประกันคุณภาพ 20 เล่ม * 100 บาท = 2,000 บาท) (ค่าเล่มแผนประกันคุณภาพ 20 เล่ม * 100 บาท = 2,000 บาท) รวม 4,000 บาท	ไตรมาส 2 (ก.พ. 61)	อ.ดร.ดุษษา สลิวงค์
กิจกรรม 2 โครงการตรวจประเมินคุณภาพการศึกษาภายใน	1. เพื่อรับการตรวจประเมินคุณภาพการศึกษาภายใน บัณฑิตวิทยาลัย ประจำปีการศึกษา 2559 2. เพื่อนำผลการประเมินมาพัฒนาการส่งเสริมคุณภาพการศึกษาในระดับบัณฑิตศึกษา 3. เพื่อเป็นแนวทางในการดำเนินงานประกันคุณภาพการศึกษา และเผยแพร่ข้อมูลด้านประกันคุณภาพการศึกษาแก่บุคลากร 4. เพื่อปรับปรุงการดำเนินงานด้านการประกันคุณภาพการศึกษา	เชิงปริมาณ 1. ผู้เข้าร่วมโครงการคิดเป็นร้อยละ 100 2.แผนการควบคุม ติดตามและประเมินคุณภาพการศึกษา เชิงคุณภาพ 1.ได้เครือข่ายแลกเปลี่ยนการเรียนรู้สู่การประกันคุณภาพการศึกษาระหว่างมหาวิทยาลัย/สถานศึกษา 2.การเผยแพร่ข้อมูลด้านประกันคุณภาพการศึกษา	5,800.00	3,500.00	9,300	ค่าตอบแทน 3,500 บาท ค่าตอบแทนคณะกรรมการประเมินคุณภาพการศึกษา คนละ 1,000 * 3 คน ค่าตอบแทนผู้ช่วยเลขานุการ 500 บาท * 1 คน ค่าใช้จ่าย = 2,890 บาท ค่าอาหารกลางวัน 120 บาท *17 คน * 1 มื้อ = 2,040 บาท ค่าอาหารว่าง และเครื่องดื่ม 25 บาท *17 คน * 2 มื้อ = 850 บาท ค่าวัสดุ 2,910 บาท ค่าถ่ายเอกสาร 910 บาท จัดทำเล่มแผน 20เล่ม*100 บ. =2,000 บาท	ไตรมาส 4 (ส.ค. 61)	อ.ดร.ดุษษา สลิวงค์

แผนงาน/โครงการ/กิจกรรม	วัตถุประสงค์ของโครงการ	ตัวชี้วัดของกิจกรรม	แหล่งงบประมาณและจำนวนงบประมาณ		งบประมาณรวม	รายละเอียดงบประมาณ	ระยะเวลาดำเนินการ	ผู้รับผิดชอบ(ระบุชื่อ)
			แผ่นดิน	รายได้				
กิจกรรม 3 โครงการประกันคุณภาพระดับหลักสูตรในระดับบัณฑิตศึกษา	<p>1) เพื่อดำเนินการตรวจติดตามและประเมินผลการประกันคุณภาพการศึกษาภายในระดับหลักสูตรบัณฑิตศึกษา</p> <p>2) เพื่อให้หลักสูตรได้ทราบ จุดแข็ง จุดอ่อน และนำผลการประเมินไปปรับปรุงแก้ไข ตามข้อเสนอแนะ และได้แนวทางการพัฒนาต่อไป</p>	<p>เชิงปริมาณ</p> <p>1) ผลการประเมินคุณภาพการศึกษาภายในตามเกณฑ์ สกอ. มากกว่า 3.51</p> <p>เชิงคุณภาพ</p> <p>1) ผลการประเมินคุณภาพการศึกษาภายในตามเกณฑ์ สกอ. อยู่ในระดับดี</p>		68,240	68,240	<p>ค่าตอบแทน 56,00 บาท</p> <p>-ประธานกรรมการตรวจประกันคุณภาพ (3,000 บาท * 8 คน) = 24,000 บาท</p> <p>- กรรมการตรวจประกันคุณภาพจากภายนอก (2,500 บาท * 8 คน) = 20,000 บาท</p> <p>- กรรมการตรวจประกันคุณภาพจากภายใน (1,000 บาท * 8 คน) = 8,000 บาท</p> <p>- ผู้ช่วยเลขานุการกรรมการตรวจประกันคุณภาพ (500 บาท * 8คน) = 4,000 บาท</p> <p>ค่าใช้จ่าย 12,240 บาท</p> <p>ค่าอาหารกลางวัน (1 มื้อ * 120 บาท * 72 คน) = 8,640 บาท</p> <p>ค่าอาหารว่าง (2 มื้อ * 25 บาท * 72 คน) =3,600 บาท</p>	ไตรมาส 4 (ส.ค. 61)	อ.ดร.ตฤษา สลีวงศ์
รวมงานมาตรฐานการศึกษาสู่ความเป็นเลิศ						953,840		

แผนงาน/โครงการ/กิจกรรม	วัตถุประสงค์ของโครงการ	ตัวชี้วัดของกิจกรรม	แหล่งงบประมาณและจำนวนงบประมาณ		งบประมาณรวม	รายละเอียดงบประมาณ	ระยะเวลาดำเนินการ	ผู้รับผิดชอบ (ระบุชื่อ)
			แผ่นดิน	รายได้				
งานการประชุม								
กลยุทธ์ 5.2 ปรับปรุงกฎหมาย ระเบียบ ข้อบังคับ จัดการฝึกอบรมและพัฒนาที่มุ่งเน้นการปฏิบัติ การเสริมสร้าง ธรรมาภิบาลและเป็นมหาวิทยาลัยที่รับผิดชอบต่อสังคม								
5.2.6 โครงการจัดประชุมเพื่อพัฒนาระบบบริหารจัดการโดยมีส่วนร่วมของทุกภาคส่วน								
กิจกรรม 1 โครงการจัดการประชุม ค่าตอบแทนคณะกรรมการ บัณฑิตศึกษา	1.เพื่อเป็นคณะกรรมการบัณฑิต วิทยาลัยได้ทำหน้าที่ส่งเสริมสนับสนุน การจัดการศึกษาด้านวิชาการ พัฒนาการจัดการศึกษาให้มีคุณภาพ ตามเกณฑ์มาตรฐาน และยกระดับสู่ ความเป็นเลิศ ได้อย่างสมบูรณ์	เชิงปริมาณ : คณะกรรมการ ประจำบัณฑิตวิทยาลัย เชิงคุณภาพ : คณะกรรมการบัณฑิต วิทยาลัยได้ทำหน้าที่ส่งเสริม สนับสนุนการจัดการศึกษาด้าน วิชาการพัฒนาการจัดการ ศึกษาให้มีคุณภาพตาม เกณฑ์มาตรฐาน และ ยกระดับสู่ความเป็นเลิศ ได้ อย่างสมบูรณ์		571,200	571,200	ค่าตอบแทน ค่าตอบแทนคณะกรรมการประจำ บัณฑิต งบประมาณที่ 571,200 / การประชุม 15 ครั้ง =33,600/ต่อ เดือน	ไตรมาส 1-4	รองคณบดี บัณฑิต ฝ่ายบริหาร
กิจกรรม 2 โครงการจัดประชุมค่า รับรองคณะกรรมการบัณฑิตวิทยาลัย	1.เพื่อเป็นขวัญและกำลังใจให้กับ คณะกรรมการบัณฑิตวิทยาลัยได้ทำ หน้าที่ส่งเสริมสนับสนุนการจัด การศึกษาด้านวิชาการ พัฒนาการจัด การศึกษาให้มีคุณภาพตามเกณฑ์ มาตรฐาน และยกระดับสู่ความเป็นเลิศ ได้อย่างสมบูรณ์	เชิงปริมาณ : คณะกรรมการประจำ บัณฑิตวิทยาลัย เชิงคุณภาพ : คณะกรรมการบัณฑิต วิทยาลัยได้ทำหน้าที่ส่งเสริม สนับสนุนการจัดการศึกษาด้าน วิชาการพัฒนาการจัดการ ศึกษาให้มีคุณภาพตาม เกณฑ์มาตรฐาน และ ยกระดับสู่ความเป็นเลิศ ได้ อย่างสมบูรณ์		231,200	231,200	ค่าใช้จ่าย ค่าอาหารกลางวัน อาหารว่าง รับรอง ค่าพาหนะ (13,600*17 ครั้ง)	ไตรมาส 1-4	รองคณบดี บัณฑิต ฝ่ายบริหาร

แผนงาน/โครงการ/กิจกรรม	วัตถุประสงค์ของโครงการ	ตัวชี้วัดของกิจกรรม	แหล่งงบประมาณและจำนวนงบประมาณ		งบประมาณรวม	รายละเอียดงบประมาณ	ระยะเวลาดำเนินการ	ผู้รับผิดชอบ (ระบุชื่อ)
			แผ่นดิน	รายได้				
กิจกรรม 3 โครงการประชุมสภาคณบดีบัณฑิตแห่งประเทศไทย	1.เพื่อเป็นสร้างสัมพันธ์กันระหว่างมหาวิทยาลัยในประเทศ และมีเสริมสร้างพัฒนาการศึกษา ให้มีความเข้มแข็งยิ่งขึ้น	เชิงปริมาณ : สมาชิกสภาคณบดีบัณฑิต เชิงคุณภาพ : สมาชิกคณบดีบัณฑิต วิทยาลัยได้ทำหน้าที่ส่งเสริมสนับสนุนการจัดการศึกษาด้านวิชาการพัฒนาการจัดการศึกษาให้มีคุณภาพตามเกณฑ์มาตรฐาน และยกระดับสู่ความเป็นเลิศ ได้อย่างสมบูรณ์		55,880	55,880	4 ครั้ง * 13,970 บาท	ไตรมาส 1-4	รองคณบดีบัณฑิต ฝ่ายบริหาร
กิจกรรม 4 โครงการค่าธรรมเนียมสมาชิกสภาคณบดีบัณฑิตแห่งประเทศไทย	เพื่อสมาชิกสภาคณบดี (สคบท.) ได้ทำหน้าที่ส่งเสริมสนับสนุนการจัดการศึกษาด้านวิชาการ พัฒนาการจัดการศึกษาให้มีคุณภาพตามเกณฑ์มาตรฐาน	เชิงปริมาณ : สมาชิกสภาคณบดีบัณฑิต เชิงคุณภาพ : สมาชิกคณบดีบัณฑิต วิทยาลัยได้ทำหน้าที่ส่งเสริมสนับสนุนการจัดการศึกษาด้านวิชาการพัฒนาการจัดการศึกษาให้มีคุณภาพตามเกณฑ์มาตรฐาน และยกระดับสู่ความเป็นเลิศ ได้อย่างสมบูรณ์		10,000	10,000	ค่าลงทะเบียน 10,000 บาท	ไตรมาส 1-4 (ต.ค.60 - ก.ย.61) ร้อยละของการเบิกจ่าย ไตรมาส 1 = 30 % ไตรมาส 2 = 20 % ไตรมาส 3 = 30 % และ ไตรมาส 4 = 20 %	รองคณบดีบัณฑิต ฝ่ายบริหาร
รวมงานการประชุม					868,280			

แผนงาน/โครงการ/กิจกรรม	วัตถุประสงค์ของโครงการ	ตัวชี้วัดของกิจกรรม	แหล่งงบประมาณและจำนวนงบประมาณ		งบประมาณรวม	รายละเอียดงบประมาณ	ระยะเวลาดำเนินการ	ผู้รับผิดชอบ (ระบุชื่อ)
			แผ่นดิน	รายได้				
งานจัดหาและพัฒนาทรัพยากรสนับสนุนการจัดการศึกษา วิจัย บริการ								
กลยุทธ์ 5.4 จัดหาและพัฒนาทรัพยากรสนับสนุนการเรียนรู้เทคโนโลยีสารสนเทศ สิ่งอำนวยความสะดวก และบริการขั้นพื้นฐานภายในมหาวิทยาลัย ให้พร้อมต่อการเป็นSemi residential University								
5.4.1 โครงการจัดหาและพัฒนาแหล่งเรียนรู้ทรัพยากรสนับสนุนการศึกษา การวิจัยฯ								
กิจกรรม 1 คู่มือบัณฑิตศึกษา	1. เพื่อเป็นแหล่งเผยแพร่คู่มือบัณฑิตศึกษาสำหรับอาจารย์และนักศึกษาระดับบัณฑิตศึกษา 2. เพื่อเป็นแนวปฏิบัติให้ถูกต้องเหมาะสมและเป็นคู่มืออาจารย์ที่ปรึกษาในการให้คำแนะนำนักศึกษาตลอดจนเป็นประโยชน์ในการศึกษา	เชิงปริมาณ : คู่มือบัณฑิตศึกษา จำนวน 200 เล่ม เชิงคุณภาพ : เล่มคู่มือ		40,000	40,000	ค่าใช้สอย ค่าทำเล่มคู่มือบัณฑิตศึกษา (1 ปีการศึกษา 200 เล่ม x 200 บาท) = 40,000 บาท	ไตรมาส 1-3 (ธ.ค.60 มี.ค.61 และ มี.ย. 61)	อ.ดร.โอดดา อรุณศรี
กิจกรรม 2. บริหารจัดการครุภัณฑ์เพื่อพัฒนาการเรียนการสอน	จัดหาสิ่งสนับสนุนการเรียนเพื่อผลิตมหาบัณฑิตบัณฑิตให้ตรงตามมาตรฐานคุณวุฒิ	ร้อยละของการเบิกจ่ายงบประมาณตามแผนคุณวุฒิ		70,000	70,000	ค่าครุภัณฑ์ (70,000) - เครื่องพิมพ์มัลติฟังก์ชัน 53,900 - ชุดโต๊ะประชุมพร้อมเก้าอี้ 16,100	เดือน ต.ค.60 -มี.ย.61	อ.ดร.อนุพงศ์ พิงในธรรม การจัดการ เทคโนโลยี
กิจกรรม 3 สนับสนุนการเรียนการสอน 3 ภาคเรียน	การสนับสนุนการเรียนการสอนให้มีประสิทธิภาพ	ร้อยละของการเบิกใช้งบประมาณการบริหารจัดการงานวิชาการ		35,700	35,700	ค่าตอบแทน ค่าตอบแทนเจ้าหน้าที่สำนักงาน 51 สัปดาห์ๆละ 2 วันวันละ 1 คนคนละ 350 =51 สัปดาห์*2 วัน*1คน*350 บาท	เดือน ต.ค.60 -ก.ย..61	อ.ดร. คมกฤษณ์ แสงเงิน เทคโนโลยี การจัด การเกษตร
กิจกรรม 4 จัดหาวัสดุการเรียนการสอน 3 ภาคเรียน	การสนับสนุนการเรียนการสอนให้มีประสิทธิภาพ	ร้อยละของการเบิกใช้งบประมาณการบริหารจัดการงานวิชาการ		40,000	40,000	ค่าวัสดุ วัสดุการเรียนการสอน 20 รายวิชา วิชาละ 2,000 บ.	เดือน ต.ค.60 -ก.ย..61	อ.ดร. คมกฤษณ์ แสงเงิน เทคโนโลยีการ จัดการเกษตร

แผนงาน/โครงการ/กิจกรรม	วัตถุประสงค์ของโครงการ	ตัวชี้วัดของกิจกรรม	แหล่งงบประมาณและจำนวนงบประมาณ		งบประมาณรวม	รายละเอียดงบประมาณ	ระยะเวลาดำเนินการ	ผู้รับผิดชอบ (ระบุชื่อ)
			แผ่นดิน	รายได้				
กิจกรรม 5 โครงการยกระดับและส่งเสริมการเรียนรู้ตามกรอบมาตรฐานคุณวุฒิ ระดับอุดมศึกษา	1. เพื่อให้สอดคล้องกับเกณฑ์การประเมินคุณภาพการศึกษาระดับหลักสูตร 2. อาจารย์ประจำหลักสูตรมีแนวทางการเขียน SAR ที่ถูกต้องตามเกณฑ์ สกอ.และสมศ	เชิงปริมาณ 1. ทวนสอบไม่น้อยร้อยละ 25 ของจำนวนรายวิชาที่เปิดสอน		12,600	12,600	ค่าตอบแทน 6,000 บาท ค่าตอบแทนผู้ทรงคุณวุฒิ 2 คน* 3 ชม * 1,000 = 6,000 บาท ค่าใช้จ่าย 5,100 บาท - ค่าอาหารกลางวัน 120 บาท * 3 มื้อ * 10 คน = 3,600 บาท - ค่าอาหารว่างและเครื่องดื่ม 25* 6 มื้อ * 10 คน = 1,500 บาท ค่าวัสดุ 1,500 บาท - ค่าถ่ายเอกสาร 1,500 บาท	ไตรมาส 4 ก.ค. 2561	ผศ.ดร. สุวรรณมา จួយทอง หลักสูตรและ การสอน
กิจกรรม 6 การจัดทาวีศดูการเรียนการสอน	1) เพื่อจัดทาวีศดูอุปกรณ์และสิ่งอำนวยความสะดวกตลอดจนทรัพยากรอื่น ๆ เพื่อสนับสนุนและส่งเสริมการจัดการเรียนการสอนของสาขาวิชาให้ดำเนินไปอย่างมีคุณภาพ 2) เพื่อสนับสนุนการจัดหาบุคลากรที่มีคุณภาพทั้งภายในและภายนอกสถาบัน มาสอนในสาขาวิชาหลักสูตร	เชิงปริมาณ 1.จำนวนวีศดูอุปกรณ์และสิ่งอำนวยความสะดวกเพียงพอ กับความต้องการของ อาจารย์ผู้สอนและนักศึกษา 2.อาจารย์และนักศึกษา ระดับบัณฑิตศึกษา สาขา หลักสูตรฯ ร้อยละ 90 มี ความพึงพอใจในความพร้อม ของสิ่งอำนวยความสะดวก ในการจัดการเรียนการสอน เชิงคุณภาพ 1.การจัดการเรียนการสอน ของสาขาวิชาฯ มี ประสิทธิภาพตามเกณฑ์ ประกันคุณภาพของ สมศ. และ สกอ. อยู่ในระดับดี		71,940.00	71,940	ค่าวัสดุ หนังสือ กระดาษ A4 80 ริม * , หมึกเครื่องพิมพ์ , แท้มี วัสดุ สำนักงาน ฯลฯ	เดือน ต.ค.60 -มี.ย.61	ผศ.ดร.ฐิติพร พิชญกุล หลักสูตรและ การสอน

แผนงาน/โครงการ/กิจกรรม	วัตถุประสงค์ของโครงการ	ตัวชี้วัดของกิจกรรม	แหล่งงบประมาณและจำนวนงบประมาณ		งบประมาณรวม	รายละเอียดงบประมาณ	ระยะเวลาดำเนินการ	ผู้รับผิดชอบ (ระบุชื่อ)
			แผ่นดิน	รายได้				
กิจกรรม 7 พัฒนาระบบการจัดการทรัพยากรสู่ความเป็นเลิศ	1.เพื่อพัฒนาการจัดการหลักสูตรมีประสิทธิภาพ	ร้อยละ90 ของการเบิกจ่ายงบประมาณตามแผน		100,000	100,000.00	ค่าใช้สอย 40,000 *5 คน	ไตรมาส 3 มิ.ย.61	ผศ.ดร.ช่อเพชร เบ้าเงิน การบริหาร การศึกษา
กิจกรรม 8 จัดหาวัสดุสิ่งสนับสนุนการเรียนการสอน	1.เพื่อให้การบริหารจัดการเป็นไปอย่างมีประสิทธิภาพ	ร้อยละ 90 ของการเบิกจ่ายงบประมาณตามแผน		65,940	65,940.00	ค่าวัสดุ 65,940	ไตรมาส 1-4 ต.ค.60-ก.ย. 61	ผศ.ดร.ช่อเพชร เบ้าเงิน การบริหาร การศึกษา
รวมงานจัดหาและพัฒนาทรัพยากรสนับสนุนการจัดการศึกษา วิจัย บริหาร					2,258,300			
รวมยุทธศาสตร์ที่ 5					2,258,300			



คำสั่งมหาวิทยาลัยราชภัฏวไลยอลงกรณ์ ในพระบรมราชูปถัมภ์ จังหวัดปทุมธานี
ที่ ๑๘๓๗/๒๕๖๐

เรื่อง แต่งตั้งคณะกรรมการดำเนินงาน โครงการอบรมเชิงปฏิบัติการ การทบทวนแผนปฏิบัติการ
และการจัดทำแผนกลยุทธ์ทางการเงินของบัณฑิตวิทยาลัย ประจำปีงบประมาณ ๒๕๖๑



คำตั้งมหาวิทยาลัยราชภัฏวไลยอลงกรณ์ ในพระบรมราชูปถัมภ์ จังหวัดปทุมธานี
ที่ ๖๕๓๗ /๒๕๖๐

เรื่อง แต่งตั้งคณะกรรมการดำเนินงาน โครงการอบรมเชิงปฏิบัติการ การทบทวนแผนปฏิบัติการ และการจัดทำแผน
จัดทำแผนกลยุทธ์ทางการเงินของบัณฑิตวิทยาลัย ประจำปีงบประมาณ ๒๕๖๑

เพื่อให้การดำเนินงานโครงการ "อบรมเชิงปฏิบัติการ การทบทวนแผนปฏิบัติการ และการจัดทำแผน
กลยุทธ์ทางการเงินของบัณฑิตวิทยาลัย ประจำปีงบประมาณ ๒๕๖๑ ระหว่างวันที่ ๒๓ - ๒๔ สิงหาคม ๒๕๖๐
ณ ห้อง ๑๕-๔๐๗ ชั้น ๔ อาคาร ๑๐๐ ปี สมเด็จพระศรีนครินทร์ ดำเนินไปด้วยความเรียบร้อย บรรลุวัตถุประสงค์
และบังเกิดประโยชน์สูงสุด ต่อการจัดการศึกษาระดับบัณฑิตศึกษา มหาวิทยาลัย จึงแต่งตั้งคณะกรรมการดำเนินงาน
ดังนี้

๑. คณะกรรมการอำนวยการ


ผู้ช่วยศาสตราจารย์ ดร.ธีรอนันท์	ศิริโวหาร	ประธานกรรมการ
อาจารย์ ดร.ศุภชา	สสิวงศ์	กรรมการ
อาจารย์ ดร.โอลดา	อรุณศรี	กรรมการและเลขานุการ

๒. คณะกรรมการดำเนินการ

ผู้ช่วยศาสตราจารย์ ดร.ธีรอนันท์	ศิริโวหาร	ประธานกรรมการ
อาจารย์ ดร.ศุภชา	สสิวงศ์	กรรมการ
อาจารย์ ดร.โอลดา	อรุณศรี	กรรมการ
นางสาวอัจฉรา	ศรีอำภย์	กรรมการ
นางสาวนภาพรรณ	คำมุงคุณ	กรรมการ
นางสาววิชุดา	ชาวไทย	กรรมการ
นางสาววิราวรรณ	สินแสง	กรรมการ
นางสาวอรอนงค์	สุทธินิบล	กรรมการและเลขานุการ
นางสาวสมลักษณ์	เงินสระเกษ	กรรมการและผู้ช่วยเลขานุการ

หน้าที่ รับผิดชอบวางแผนเตรียมงาน เตรียมรายละเอียดในการดำเนินโครงการ พิธีเปิด พิธีปิด
จัดเตรียมเอกสาร สรุปและประเมินผลการดำเนินงานโครงการ ตลอดจนประสานงานร่วมกับฝ่ายต่างๆ ให้ดำเนินไป
ด้วยความเรียบร้อย

สั่ง ณ วันที่ ๒๑ สิงหาคม ๒๕๖๐


(รองศาสตราจารย์ ดร.สมบัติ คชสิทธิ์)
อธิการบดี

มหาวิทยาลัยราชภัฏวไลยอลงกรณ์ ในพระบรมราชูปถัมภ์ จังหวัดปทุมธานี

