



แผนปฏิบัติการ  
ประจำปีงบประมาณ พ.ศ. 2561

กองพัฒนานักศึกษา

ตุลาคม 2560

## คำนำ

แผนปฏิบัติการกองพัฒนานักศึกษา มหาวิทยาลัยราชภัฏวไลยอลงกรณ์ ในพระบรมราชูปถัมภ์ ประจำปีงบประมาณ พ.ศ. 2561 ฉบับนี้ เป็นแผนที่ได้จัดทำขึ้นตามนโยบายของสภามหาวิทยาลัยราชภัฏวไลยอลงกรณ์ ในพระบรมราชูปถัมภ์ จังหวัดปทุมธานี พงศ. 2559-2561 แผนกลยุทธ์ มหาวิทยาลัยราชภัฏวไลยอลงกรณ์ ในพระบรมราชูปถัมภ์ พ.ศ. 2559 -2564 และพิจารณาผลกระทบของการเปลี่ยนแปลงต่างๆ ในสังคมโลกอย่างมีพลวัต ไม่ว่าจะเป็นอิทธิพลกระแสโลกาภิวัตน์ ปัญหาวิกฤติเศรษฐกิจและการเงินของโลกผลกระทบ วิกฤตการณ์ทางด้านพลังงานและสิ่งแวดล้อม ปัญหาด้านการศึกษา ประกอบกับการเปลี่ยนแปลงภายในประเทศด้านโครงสร้างประชากร การก้าวสู่การเป็นประชาคมเศรษฐกิจอาเซียนในปี โดยเน้นกระบวนการมีส่วนร่วม ผู้บริหาร บุคลากร ที่ได้ร่วมพลังร่วมกันระดมความคิด กำหนดกลยุทธ์ เป้าหมาย โครงการ และดัชนีชี้วัดความสำเร็จ เพื่อใช้เป็นแผนสำหรับการปฏิบัติราชการ ในระยะ 1 ปี ในการขับเคลื่อนมหาวิทยาลัยราชภัฏวไลยอลงกรณ์ให้บังเกิดผลอย่างเป็นรูปธรรมได้นั้น จำเป็นต้องอาศัยพลังและการมีส่วนร่วมของทุกหน่วยงานร่วมกันในการบริหารจัดการและแปลงแผนปฏิบัติการฉบับนี้ไปสู่การปฏิบัติอย่างจริงจังและต่อเนื่องต่อไป

อย่างไรก็ตามการจัดทำแผนปฏิบัติการมหาวิทยาลัยราชภัฏวไลยอลงกรณ์ ในพระบรมราชูปถัมภ์ ประจำปีงบประมาณ พ.ศ. 2561 เพื่อจัดทำแผนปฏิบัติการฉบับนี้ มา ณ โอกาสนี้ และหวังว่าเป็นประโยชน์และเป็นแนวทางการพัฒนามหาวิทยาลัยและหน่วยงานต่างๆ ต่อไป

กองพัฒนานักศึกษา มหาวิทยาลัยราชภัฏวไลยอลงกรณ์ ในพระบรมราชูปถัมภ์

## สารบัญ

	หน้า
คำนำ	
สารบัญ	
<b>บทที่ 1 ความเป็นมา</b>	1
นโยบายสภามหาวิทยาลัยราชภัฏวไลยอลงกรณ์ ในพระบรมราชูปถัมภ์ 2559-2561 ปรัชญา วิสัยทัศน์	1
พันธกิจ อัตลักษณ์ เอกลักษณ์ เป้าประสงค์	2
ยุทธศาสตร์ ค่านิยมหลัก (Core Values)	3
Strategy Map	4
ความเชื่อมโยงกับแผนกลยุทธ์มหาวิทยาลัยราชภัฏวไลยอลงกรณ์ ในพระบรมราชูปถัมภ์	5-6
แผนกลยุทธ์กองพัฒนานักศึกษา ประจำปีงบประมาณ พ.ศ. 2560-2564	7-8
การวิเคราะห์สภาพแวดล้อมและศักยภาพกองพัฒนานักศึกษา (SWOT Analysis)	9-10
<b>บทที่ 2 แผนปฏิบัติการกองพัฒนานักศึกษา ประจำปีงบประมาณ พ.ศ. 2560</b>	11
ประวัติ/ความเป็นมา ปรัชญา วิสัยทัศน์	11
พันธกิจ เป้าประสงค์ นโยบาย	12
วัตถุประสงค์	13
ประเด็นยุทธศาสตร์ที่เกี่ยวข้อง ประเด็นยุทธศาสตร์ที่ 1	14
ประเด็นยุทธศาสตร์ที่เกี่ยวข้อง ประเด็นยุทธศาสตร์ที่ 5	15
โครงสร้างการแบ่งส่วนราชการ มหาวิทยาลัยราชภัฏวไลยอลงกรณ์ ในพระบรมราชูปถัมภ์	16
โครงสร้างการบริหารกองพัฒนานักศึกษา สำนักงานอธิการบดี	17

## บทที่ 1 ข้อมูลทั่วไป

### นโยบายสภามหาวิทยาลัยราชภัฏวไลยอลงกรณ์ ในพระบรมราชูปถัมภ์ พ.ศ.2559-2561

สืบเนื่องจากปัจจุบันสังคมโลกรวมทั้งสังคมไทยได้เปลี่ยนแปลงผ่านเข้าสู่สังคมยุคดิจิทัลและระบบเศรษฐกิจเชิงสร้างสรรค์ ทำให้ประเทศไทยมีความจำเป็นต้องมีการเปลี่ยนแปลงในเชิงโครงสร้างของระบบเศรษฐกิจ นโยบายและยุทธศาสตร์ชาติที่เรียกว่าประเทศไทย 4.0 นโยบายประชารัฐและการปฏิรูปการศึกษาให้เป็นการศึกษา 4.0 คณะกรรมการสภามหาวิทยาลัยราชภัฏวไลยอลงกรณ์ ในพระบรมราชูปถัมภ์ จังหวัดปทุมธานี จึงได้จัดการประชุมวิเคราะห์สถานการณ์และกำหนดนโยบายการบริหารมหาวิทยาลัยที่ตอบสนองต่อการขับเคลื่อนนโยบาย ยุทธศาสตร์ชาติของรัฐบาล เพื่อมอบให้มหาวิทยาลัย ครอบคลุมการบริหารใช้เป็นเป้าหมายและแนวทางในการบริหารการดำเนินงานให้เกิดประสิทธิภาพ ประสิทธิผล และใช้เป็นกรอบในการกำกับติดตามผลการประเมินผลการดำเนินงานของมหาวิทยาลัย และผู้บริหารอย่างเป็นรูปธรรม ทั้งนี้มีสาระสำคัญของนโยบายสภามหาวิทยาลัยในช่วงปี พ.ศ.2559-2561

#### ปรัชญา

วิชาการเด่น เน้นคุณธรรม นำท้องถิ่นพัฒนา ก้าวหน้าด้านเทคโนโลยี

#### วิสัยทัศน์

มหาวิทยาลัยต้นแบบแห่งการผลิตครู พัฒนาศักยภาพมนุษย์ โดยยึดหลักปรัชญาเศรษฐกิจพอเพียง และสร้างนวัตกรรม เพื่อพัฒนาท้องถิ่นให้โดยน้อมนำหลักปรัชญาของเศรษฐกิจพอเพียงเป็นแนวทางในการดำเนินชีวิต

## พันธกิจ

1. ยกกระตือรือร้นการผลิตครูและพัฒนาศักยภาพมนุษย์โดยกระบวนการจัดการเรียนรู้เชิงผลิตภาพ (Productive Learning) สร้างเครือข่ายความร่วมมือตามรูปแบบประชาารัฐเพื่อพัฒนาท้องถิ่น โดยยึดหลักปรัชญาของเศรษฐกิจพอเพียง
2. พัฒนาการวิจัยและนวัตกรรมเพื่อตอบสนองต่อการแก้ไขปัญหาของท้องถิ่น และเป็นต้นแบบที่สามารถนำไปใช้ประโยชน์ในการพัฒนาคุณภาพชีวิตและความเข้มแข็งของท้องถิ่น
3. ประสานความร่วมมือระหว่างมหาวิทยาลัยและผู้มีส่วนได้ส่วนเสีย เพื่อพัฒนางานพันธกิจสัมพันธ์และถ่ายทอด เผยแพร่โครงการอันเนื่องมาจากพระราชดำริเพื่อขยายผลการปฏิบัติไปสู่ประชาชนในท้องถิ่นอย่างเป็นรูปธรรม
4. ส่งเสริมศาสนา ศิลปวัฒนธรรม รมรงค์สร้างจิตสำนึกทางวัฒนธรรมและการเรียนรู้ต่างวัฒนธรรม อนุรักษ์ฟื้นฟูและเผยแพร่มรดกทางวัฒนธรรม พัฒนาระบบการบริหารจัดการศิลปวัฒนธรรมที่นำไปต่อยอดสู่เศรษฐกิจสร้างสรรค์
5. พัฒนาระบบการบริหารจัดการที่เป็นเลิศ มีธรรมาภิบาลเพื่อเป็นต้นแบบของการพัฒนามหาวิทยาลัยอย่างยั่งยืน

## อัตลักษณ์

บัณฑิตจิตอาสา พัฒนาท้องถิ่น

## เอกลักษณ์

เป็นสถาบันที่น้อมนำแนวทางการดำเนินชีวิต ตามหลักปรัชญาเศรษฐกิจพอเพียง

## เป้าประสงค์

1. บัณฑิตมีคุณภาพมาตรฐาน มีทักษะในการคิดวิเคราะห์และการเรียนรู้ตลอดชีวิต มีศักยภาพสอดคล้องกับการพัฒนาประเทศ
2. วิจัยและนวัตกรรมสามารถแก้ไขปัญหาหรือเสริมสร้างความเข้มแข็งของท้องถิ่นเพื่อความมั่นคง มั่งคั่ง ยั่งยืนของประเทศ
3. ประชาชนสามารถดำรงชีวิตโดยใช้หลักปรัชญาของเศรษฐกิจพอเพียง เศรษฐกิจชุมชนเข้มแข็งประชาชนมีความสุข และมีรายได้เพิ่มขึ้น
4. บัณฑิต และผู้มีส่วนได้เสียมีคุณธรรม ศีลธรรม จริยธรรม จิตสำนึกที่ดีต่อสังคมโดยรวม รักษาามรดกทางวัฒนธรรมและเข้าใจในสังคมพหุวัฒนธรรม
5. มหาวิทยาลัยมีคุณภาพ มาตรฐาน โปร่งใส และธรรมาภิบาลตอบสนองต่อความต้องการประเทศ และเป็นที่ยอมรับต่อประชาชน

## ยุทธศาสตร์

1. การผลิตบัณฑิตโดยกระบวนการจัดการเรียนรู้เชิงผลิตภาพ (Productive Learning) สร้างเครือข่ายความร่วมมือตามรูปแบบประชารัฐเพื่อพัฒนาท้องถิ่นในการพัฒนาท้องถิ่น โดยยึดหลักปรัชญาของเศรษฐกิจพอเพียง
2. การวิจัยและนวัตกรรมเพื่อตอบสนองต่อการแก้ไขปัญหาของท้องถิ่น
3. การพัฒนางานพันธกิจสัมพันธ์และถ่ายทอด เผยแพร่โครงการอันเนื่องมาจากพระราชดำริ
4. การส่งเสริมศาสนา ศิลปวัฒนธรรม รณรงค์สร้างจิตสำนึกทางวัฒนธรรมและการเรียนรู้ต่างวัฒนธรรม อนุรักษ์ฟื้นฟูและเผยแพร่มรดกทางวัฒนธรรม พัฒนาระบบการบริหารจัดการศิลปวัฒนธรรม
5. การพัฒนาระบบการบริหารจัดการที่เป็นเลิศ มีธรรมาภิบาล

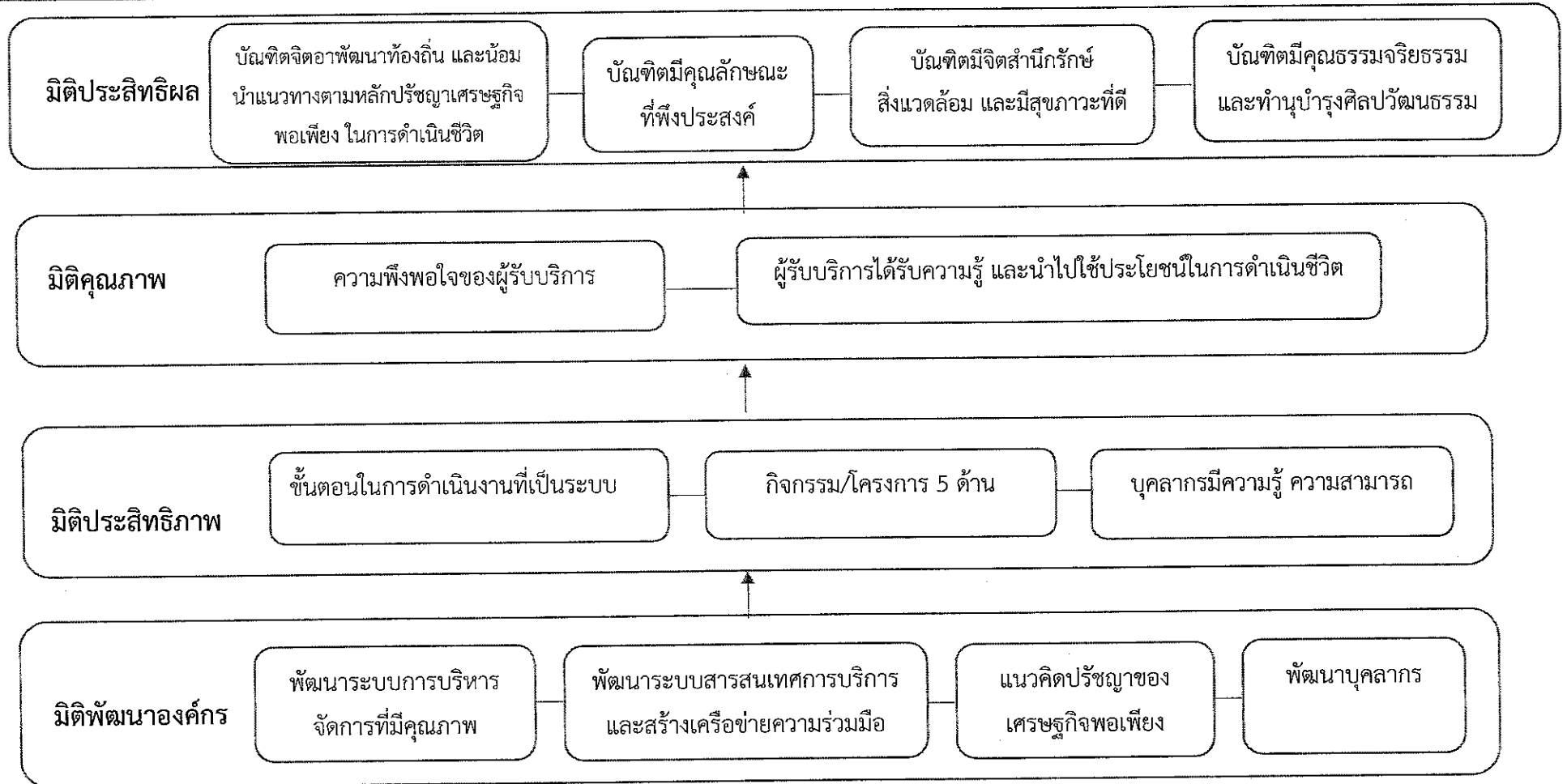
## ค่านิยมหลัก (Core Values)

### “ VALAYA ”

V	:	Visionary	=	เป็นผู้รอบรู้
A	:	Activeness	=	ทำงานเชิงรุก ริเริ่มสร้างสรรค์
L	:	Like to learn	=	สนใจใฝ่เรียนรู้อย่างต่อเนื่อง
A	:	Adaptive	=	ปรับตัวได้ดี พร้อมนำการเปลี่ยนแปลง
Y	:	Yields	=	ผลงานเป็นที่ประจักษ์
A	:	Acceptance and Friendliness	=	เป็นที่ยอมรับในการเป็นกัลยาณมิตร

## Strategy Map

วิสัยทัศน์ : กองพัฒนานักศึกษา เป็นหน่วยงานที่สนับสนุนส่งเสริมให้นักศึกษามีจิตอาสา พัฒนาท้องถิ่นโดยการน้อมนำหลักปรัชญาของเศรษฐกิจพอเพียง



ความสัมพันธ์ของแผนกลยุทธ์มหาวิทยาลัยราชภัฏวไลยอลงกรณ์ ในพระราชูปถัมภ์

แผนกลยุทธ์มหาวิทยาลัยราชภัฏวไลยอลงกรณ์ ในพระบรมราชูปถัมภ์	แผนกลยุทธ์กองพัฒนานักศึกษา
<p>ประเด็นยุทธศาสตร์ที่ 1 การพัฒนาการเรียนการสอน และคุณภาพบัณฑิต</p> <p>เป้าประสงค์ : พัฒนาระบบการเรียนรู้ (Productive learning) และการพัฒนาคุณภาพมาตรฐานการศึกษาในระดับนานาชาติ</p>	<p>ยุทธศาสตร์พัฒนาการเรียนการสอนและคุณภาพบัณฑิต</p> <p>เป้าประสงค์</p> <p>1. บัณฑิตจิตอาสาพัฒนาท้องถิ่น โดยการน้อมนำหลักปรัชญาของเศรษฐกิจพอเพียงเป็นแนวทางการดำเนินงานชีวิต</p> <p>2. บัณฑิตมีคุณลักษณะที่พึงประสงค์</p> <p>3. บัณฑิตมีจิตสำนึกรักถิ่นเกิดท้องถิ่น และมีสุขภาพที่ดี</p> <p>4. บัณฑิตมีคุณธรรมจริยธรรม และทำนุบำรุงศิลปวัฒนธรรม</p>
<p><b>กลยุทธ์</b></p> <p>1. พัฒนาปรับปรุงหลักสูตรกระบวนการจัดการเรียนรู้ที่การเรียนรู้เชิงผลิตภาพ (Productive Learning) ที่ได้มาตรฐานสากล</p> <p>2. พัฒนาสมรรถนะการจัดการเรียนรู้เชิงผลิตภาพ (Productive learning)</p> <p>3. เติบโตความรู้ของนักศึกษาก่อนเข้าเรียนพัฒนานักศึกษาให้มีสมรรถนะเห็นคุณค่าของวิถีชีวิตแบบพอเพียงและสามารถสื่อสารโดยใช้ภาษาสากลได้</p> <p>4. พัฒนากิจกรรมกระบวนการเรียนรู้ให้นักศึกษาเรียนรู้จาก การปฏิบัติผ่านการทำงานร่วมกับชุมชน</p> <p>5. สร้างเครือข่ายกับหน่วยงาน ดำเนินกิจกรรมพัฒนาคุณภาพบัณฑิตทั้งในประเทศ และต่างประเทศ</p>	<p><b>กลยุทธ์</b></p> <p>1. พัฒนาศูนย์ปรับปรุงหลักสูตรกระบวนการจัดการเรียนรู้ที่ การเรียนรู้เชิงผลิตภาพ (Productive learning) ที่ได้มาตรฐาน สากล</p> <p>1.1 โครงการบริหารจัดการงานวิชาการเพื่อการเรียนรู้เชิงผลิตภาพ (Productive learning)</p> <p>2. เติบโตความรู้ของนักศึกษาก่อนเข้าเรียนพัฒนานักศึกษาให้มีสมรรถนะเห็นคุณค่าของวิถีชีวิตแบบพอเพียงและสามารถสื่อสารโดยใช้ภาษาสากลได้</p> <p>2.1 โครงการส่งเสริมและสนับสนุน พัฒนานักศึกษาให้มีความพร้อมในการทำงานสู่ประชาคมอาเซียน +3+1</p>



ความเชื่อมโยงกับแผนกลยุทธ์มหาวิทยาลัยราชภัฏวไลยอลงกรณ์ ในพระราชูปถัมภ์

แผนกลยุทธ์มหาวิทยาลัยราชภัฏวไลยอลงกรณ์ ในพระบรมราชูปถัมภ์	แผนกลยุทธ์กองพัฒนานักศึกษา
<p><b>ประเด็นยุทธศาสตร์ที่ 5</b> การบริหารการพัฒนามหาวิทยาลัยเพื่อความเป็นเลิศสู่สากล</p> <p><b>เป้าประสงค์ :</b> พัฒนาการบริการทรัพยากรบุคคลยกระดับธรรมาภิบาล คุณภาพและมาตรฐานการปฏิบัติงานและการให้บริการ ก็มีความรับผิดชอบต่อสังคม</p>	<p><b>ยุทธศาสตร์</b>การพัฒนาการเรียนการสอนและคุณภาพบัณฑิต</p> <p><b>เป้าประสงค์ :</b></p> <p>1. พัฒนาส่งเสริมและสนับสนุนการจัดทำแผนพัฒนานักศึกษา</p> <p>2. พัฒนาทรัพยากรสนับสนุน การเรียนรู้เทคโนโลยีสารสนเทศ สิ่งอำนวยความสะดวก</p> <p>3. ส่งเสริมการเข้าร่วมการฝึกอบรมและพัฒนาเพื่อมุ่งเน้นการปฏิบัติตามการเสริมสร้างธรรมาภิบาลต่อสังคม</p>
<p><b>กลยุทธ์</b></p> <p>1. ตั้งจุดบุคลากรที่มีความสามารถให้เข้าทำงานในมหาวิทยาลัยพัฒนาเพิ่มขึ้นขีดสมรรถนะของทรัพยากรบุคคลต่อเนื่องทันต่อความเปลี่ยนแปลง</p> <p>2. ปรับปรุงกฎหมายระเบียบ ข้อบังคับ จัดการฝึกอบรมและพัฒนาที่มุ่งเน้นการปฏิบัติ การเสริมสร้างธรรมาภิบาลและเป็นที่มาวิทยาลัยที่รับผิดชอบต่อสังคม</p> <p>3. พัฒนามหาวิทยาลัยให้เป็นที่มาวิทยาลัยเชิงวิที่มีศูนย์ระยะ การอนามัยสุขภาพ และการจัดการสิ่งแวดล้อมที่ดี และมีความพร้อมด้านอาคารสถานที่ เทคโนโลยีสารสนเทศ สิ่งอำนวยความสะดวกและบริการขั้นพื้นฐานภายใน มหาวิทยาลัยให้พร้อมต่อการเป็น Semi residential University</p> <p>5. บริหารจัดการรายได้จากสินทรัพย์</p> <p>6. บริหารจัดการโรงเรือนสาธิต เพื่อให้ได้มาตรฐานสากล</p>	<p><b>กลยุทธ์</b></p> <p>1. ปรับปรุงกฎหมาย ระเบียบ ข้อบังคับ จัดการฝึกอบรมและพัฒนาที่มุ่งเน้นการปฏิบัติตามการเสริมสร้างธรรมาภิบาลและเป็นมหาวิทยาลัยที่รับผิดชอบต่อสังคม</p> <p>1.1 โครงการเสริมสร้างธรรมาภิบาล และเป็นมหาวิทยาลัยที่รับผิดชอบต่อสังคม</p>

แผนกลยุทธ์กองพัฒนานักศึกษา ประจำปีงบประมาณ พ.ศ.2560-2564

กลยุทธ์	ตัวชี้วัด	เป้าหมาย					กิจกรรม	ผู้รับผิดชอบ
		60	61	62	63	64		
1. พัฒนาปรับปรุงหลักสูตร กระบวนการจัดการเรียนรู้ ที่การเรียนรู้เชิงผลิตภาพ (Productive Learning) ที่ได้มาตรฐานสากล	1.ร้อยละโครงการ/กิจกรรมที่มีผลสำเร็จของการดำเนินการตามเกณฑ์ที่กำหนด  2.ร้อยละจำนวนนักศึกษาที่เข้าร่วมกิจกรรมครบตามเกณฑ์ที่กำหนด	80	80	85	85	90	1.เพื่อจัดกิจกรรมส่งเสริมคุณลักษณะบัณฑิตที่พึงประสงค์ที่กำหนดโดยสถาบัน 2.เพื่อจัดกิจกรรมกีฬา หรือ การส่งเสริมสุขภาพ 3.เพื่อจัดกิจกรรมบำเพ็ญประโยชน์ หรือ รักษาสิ่งแวดล้อม 4.เพื่อจัดกิจกรรมเสริมสร้างคุณธรรมและจริยธรรม 5.เพื่อจัดกิจกรรมส่งเสริมศิลปะและวัฒนธรรม	กองพัฒนานักศึกษา

กลยุทธ์	ตัวชี้วัด	เป้าหมาย					กิจกรรม	ผู้รับผิดชอบ
		60	61	62	63	64		
2. เตรียมความพร้อมของนักศึกษา ก่อนเข้าเรียน พัฒนานักศึกษา ให้มีสมรรถนะด้านวิชาชีพ มีจิตสำนึกเห็นคุณค่าของวิถีชีวิตแบบพอเพียง และสามารถสื่อสารโดยใช้ภาษาสากลได้	<p>1. ร้อยละโครงการ/กิจกรรมที่มีผลสำเร็จของการดำเนินการตามเกณฑ์ที่กำหนด</p> <p>2. ร้อยละจำนวนนักศึกษาที่เข้าร่วมกิจกรรมครบตามเกณฑ์ที่กำหนด</p>	80	80	85	85	90	<p>1. เพื่อจัดกิจกรรมส่งเสริมคุณลักษณะบัณฑิตที่พึงประสงค์ที่กำหนดโดยสถาบัน</p> <p>2. เพื่อจัดกิจกรรมกีฬา หรือ การส่งเสริมสุขภาพ</p> <p>3. เพื่อจัดกิจกรรมบำเพ็ญประโยชน์ หรือ รักษาสิ่งแวดล้อม</p> <p>4. เพื่อจัดกิจกรรมเสริมสร้างคุณธรรมและจริยธรรม</p> <p>5. เพื่อจัดกิจกรรมส่งเสริมศิลปะและวัฒนธรรม</p>	กองพัฒนานักศึกษา
3. เพื่อจัดโครงการเสริมสร้างธรรมาภิบาล และเป็นมหาวิทยาลัยที่รับผิดชอบต่อสังคม	ร้อยละการเบิกจ่ายของงบประมาณ ตามแผน ไม่น้อยกว่า ร้อยละ 80	80	80	85	85	90	1. กิจกรรมส่งเสริมการบริหารกิจการนักศึกษา	กองพัฒนานักศึกษา



การวิเคราะห์สภาพแวดล้อมและศักยภาพของพัฒนานักศึกษา (SWOT Analysis)	
จุดแข็ง (Strength)	จุดอ่อน (Weakness)
<ol style="list-style-type: none"> <li>มีการทำงานเป็นทีม</li> <li>มีกิจกรรมให้นักศึกษาเข้าร่วมอย่างสม่ำเสมอ</li> <li>สามารถจัดกิจกรรมร่วมกับนักศึกษาได้เป็นอย่างดี</li> <li>ความร่วมมือของรองอธิการบดีคณาจารย์คณาภิบาล และผู้รับความร่วมมือเป็นอย่างดี</li> <li>กิจกรรมได้บรรลุตามวัตถุประสงค์ที่ตั้งไว้</li> <li>การดำเนินงานกิจกรรมไปตามแผนให้กับนักศึกษาในแต่ละปีอย่างครบถ้วน ได้ดำเนินการหรือมีการยกเลิกโครงการน้อยที่สุดหรือไม่มีการยกเลิก</li> <li>คณะมีนักศึกษาเหมาะสมกับการทำกิจกรรมทุกกิจกรรม</li> <li>นักศึกษาก่อไปร่วมกิจกรรมกับชุมชน เพื่อให้ให้นักศึกษาได้ทั้งทางการศึกษาและได้เรียนรู้ชุมชน</li> <li>งบประมาณที่เพิ่มมากขึ้นทำให้การทำงานสะดวกมากขึ้น</li> <li>มีงบประมาณสนับสนุนสำหรับนักศึกษาในการจัดกิจกรรมเพื่อเพิ่มประสบการณ์</li> </ol>	<ol style="list-style-type: none"> <li>นักศึกษาร่วมกิจกรรมน้อยเพราะคณะ/หลักสูตรมีกิจกรรมเหมือนกัน (วันเดียวกัน) ควรนำกิจกรรมที่จัดเหมือนกันร่วมกัน ส่วนกลาง แล้วให้นักศึกษาเข้าร่วมกิจกรรม</li> <li>นักศึกษาไม่ให้ความร่วมมือ ควรณรงค์เรื่องการทำกิจกรรมให้นักศึกษาเห็นประโยชน์ที่ได้จากการเข้าร่วมกิจกรรม</li> <li>บุคลากรขาดความรู้ความเข้าใจในการปฏิบัติ การสื่อสาร และประสบการณ์</li> <li>ช่องทางการประชาสัมพันธ์น้อย</li> <li>กองพัฒนานักศึกษาไม่มีนักศึกษา ส่งผลให้การจัดกิจกรรมไม่มีนักศึกษาเข้าร่วม</li> <li>ไม่มีผู้นำในการจัดกิจกรรม</li> <li>อาจารย์ผู้สอนไม่ให้ความร่วมมือในการส่งนักศึกษาเข้าร่วมกิจกรรม</li> <li>การประชาสัมพันธ์เข้าถึง ในการให้เข้าร่วมกิจกรรม</li> </ol>

โอกาส (Opportunity)	อุปสรรค (Threat)
<p>1. ได้รับความร่วมมือจากมหาวิทยาลัยในเครือข่ายในการจัดกิจกรรมร่วมกันอย่างต่อเนื่องในด้านต่าง ๆ ทุกระดับอย่างจริงจังหรือตามร้องขอ เช่น สำนักรงานคณะกรรมการอุดมศึกษากองทุนกู้ยืมเพื่อการศึกษา ฯลฯ</p> <p>2. การขอความร่วมมือจากหน่วยงานภายนอกให้การสนับสนุน เรื่องค่าใช้จ่ายไม่เกิดและให้งบประมาณในการจัดสรรโครงการนั้น มีความเหมาะสมซึ่งเอื้อต่อการทำงานเพื่อให้ประสบความสำเร็จ</p> <p>3. มหาวิทยาลัยมีเครือข่ายในการจัดทำกิจกรรมทำให้เกิดความคล่องตัว และได้รับความช่วยเหลือจากมหาวิทยาลัยที่จัดทำ MOU ร่วมกันในการจัดกิจกรรม</p> <p>4. ทำให้หน่วยงานภายนอกรู้จัก</p> <p>5. หน่วยงานภายนอกเชิญเข้าร่วมกิจกรรมในโอกาสสำคัญต่าง ๆ</p> <p>6. ได้รับความปรารถนาสนับสนุนจากหน่วยงานภายในในการให้ทุนนักศึกษา</p>	<p>1. งบประมาณในการจัดกิจกรรมจากหน่วยงานภายนอกล่าช้า ทำให้ต้องทำงานล่าช้าไม่ตรงตามกำหนด</p> <p>2. การประสานงานจากหน่วยงานอื่นที่เกี่ยวข้องล่าช้า ทำให้ขั้นตอนของผู้ปฏิบัติเกิดความล่าช้าตามไปด้วยและอาจไม่ประสบความสำเร็จ</p> <p>3. ขาดการสร้างเครือข่ายกับหน่วยงานภายนอก</p> <p>4. สภาพเศรษฐกิจตกต่ำทำให้ได้รับการสนับสนุนน้อยลง</p> <p>5. อยู่ใกล้พื้นที่เสี่ยงยาเสพติด</p> <p>6. ค่าเนยืมที่เปลี่ยนแปลงอย่างรวดเร็วทำให้มีผลต่อการดำเนินงานของนักศึกษา</p>

## บทที่ 2

### แผนปฏิบัติการกองพัฒนานักศึกษา ประจำปีงบประมาณ พ.ศ. 2561 มหาวิทยาลัยราชภัฏวไลยอลงกรณ์ ในพระบรมราชูปถัมภ์ จังหวัดปทุมธานี

#### ประวัติ/ความเป็นมา

ตามพระราชบัญญัติวิทยาลัยครู พ.ศ.2518 แก้ไขเพิ่มเติม พ.ศ.2527 ที่กำหนดให้สามารถเปิดสอนระดับปริญญาตรีในสาขาอื่นได้นอกจากสาขาวิชาการศึกษา ผลจากการแก้ไขพระราชบัญญัติครั้งนี้ ทำให้มีการแบ่งส่วนราชการในวิทยาลัยครูใหม่ ส่วนราชการหนึ่งที่มีบทบาทสำคัญของมหาวิทยาลัยอุดมศึกษา กองพัฒนานักศึกษา จึงได้เกิดขึ้นตั้งแต่นั้นเป็นต้นมา มหาวิทยาลัยราชภัฏวไลยอลงกรณ์ ในพระบรมราชูปถัมภ์ ได้เล็งเห็นความสำคัญในการพัฒนาและเสริมสร้างชีวิตนักศึกษาให้สมบูรณ์เพียบพร้อมตั้งปณิธาน จึงได้จัดตั้งกองพัฒนานักศึกษา เพื่อสามารถดำเนินการได้อย่างมีประสิทธิภาพ สำนักงานตั้งอยู่อาคารกองพัฒนานักศึกษา มหาวิทยาลัยราชภัฏวไลยอลงกรณ์ ในพระบรมราชูปถัมภ์ ตำบลคลองหนึ่ง อำเภอคลองหลวง จังหวัดปทุมธานี 13180 โทรศัพท์ 0 - 2529 - 0674 -7 ต่อ 128,239 เบอร์ภายใน 0 - 2909 - 1427 โทรสาร 0 - 2909 - 1428

#### ปรัชญา (Philosophy)

“บัณฑิตจิตอาสา พัฒนาท้องถิ่น และน้อมนำแนวทางตามหลักปรัชญาของเศรษฐกิจพอเพียง ในการดำเนินชีวิต”

#### วิสัยทัศน์ (Vision)

กองพัฒนานักศึกษา สำนักงานอธิการบดี เป็นหน่วยงานสนับสนุนส่งเสริมให้นักศึกษามีจิตอาสา และสร้างนวัตกรรมเพื่อพัฒนาท้องถิ่นโดยการน้อมนำหลักปรัชญาของเศรษฐกิจพอเพียงเป็นแนวทางในการดำเนินชีวิต

### วัตถุประสงค์ (Objectives)

การดำเนินงานของกองพัฒนานักศึกษา มีวัตถุประสงค์ดังนี้

1. เพื่อส่งเสริมให้นักศึกษามีประสบการณ์ทักษะด้านวิชาการ การกีฬาและนันทนาการ ด้านการบำเพ็ญประโยชน์ต่อสังคมและด้านการอนุรักษ์ส่งเสริมพัฒนาและเผยแพร่ศาสนา ศิลปวัฒนธรรม
2. เพื่อพัฒนานักศึกษาให้เป็นบัณฑิตที่มีประสบการณ์ ในการทำงานร่วมกับผู้อื่น รวมทั้งเป็นผู้มีทักษะในการทำงานร่วมกับผู้อื่น และการเป็นผู้ร่วมงานที่ดีได้
3. เพื่อพัฒนาส่งเสริมให้นักศึกษามีการทำงานร่วมกัน มีภาวะเป็นผู้นำ และผู้ตามที่ดี



## ประเด็นยุทธศาสตร์ที่เกี่ยวข้อง

ประเด็นยุทธศาสตร์ที่ 1 : ผลิตบัณฑิตโดยกระบวนการจัดการเรียนรู้เชิงผลิตภาพ (Productive Learning) สร้างเครือข่ายความร่วมมือตามรูปแบบประชากรรัฐเพื่อพัฒนาท้องถิ่นในการพัฒนาท้องถิ่น โดยยึดหลักเศรษฐกิจพอเพียง

### กลยุทธ์ :

- 1.1 พัฒนาปรับปรุงหลักสูตร กระบวนการจัดการเรียนรู้ที่มีการเรียนรู้เชิงผลิตภาพ (Productive Learning)
- 1.2 พัฒนาสมรรถนะการจัดการเรียนรู้เชิงผลิตภาพ (Productive Learning) เพื่อพัฒนานักศึกษาให้มีความพร้อมในการทำงานสู่ประชาคมอาเซียน +3+1
- 1.3 ส่งเสริมสนับสนุน พัฒนาสมรรถนะทักษะด้านภาษาสากล
- 1.4 สร้างเครือข่ายในรูปแบบประชากรรัฐเพื่อพัฒนาคุณภาพบัณฑิต

### กลยุทธ์กองพัฒนานักศึกษา

รายงานจำนวนกิจกรรม/โครงการ ที่ส่งเสริม และสนับสนุน พัฒนานักศึกษาให้มีความพร้อมในการทำงานสู่ประชาคมอาเซียน +3+1

## ประเด็นยุทธศาสตร์ที่ 5 : การพัฒนาระบบการบริหารจัดการที่เป็นเลิศมีธรรมาภิบาล

### กลยุทธ์ :

- 1.1 ดึงดูดบุคลากรที่มีความสามารถให้เข้าทำงานในมหาวิทยาลัย พัฒนาเพิ่มขึ้นขีดสมรรถนะของทรัพยากรบุคคลอย่างต่อเนื่องทันต่อการเปลี่ยนแปลง
- 1.2 ปรับปรุง กฎหมาย ระเบียบ ข้อบังคับ จัดการฝึกอบรมและพัฒนาที่มุ่งเน้นการปฏิบัติการเสริมสร้างธรรมาภิบาลและเป็นมหาวิทยาลัยที่รับผิดชอบต่อสังคมและได้มาตรฐานสากล
- 1.3 พัฒนามหาวิทยาลัยให้เป็นมหาวิทยาลัยสีเขียวที่มีสุนทรียะ กานอนามัยสุขภาพ ลากรจัดการสิ่งแวดล้อมที่ดี และมีความพร้อมด้านอาคารสถานที่
- 1.4 จัดหาและพัฒนาทรัพยากรสนับสนุนการเรียนรู้ เทคโนโลยีสารสนเทศ สิ่งอำนวยความสะดวก และบริการขั้นพื้นฐานภายในมหาวิทยาลัยให้พร้อมต่อการเป็น Semi residential University
- 1.5 การบริหารจัดการรายได้จากสินทรัพย์
- 1.6 บริหารจัดการโรงเรียนสาธิตเพื่อให้ได้มาตรฐานสากล

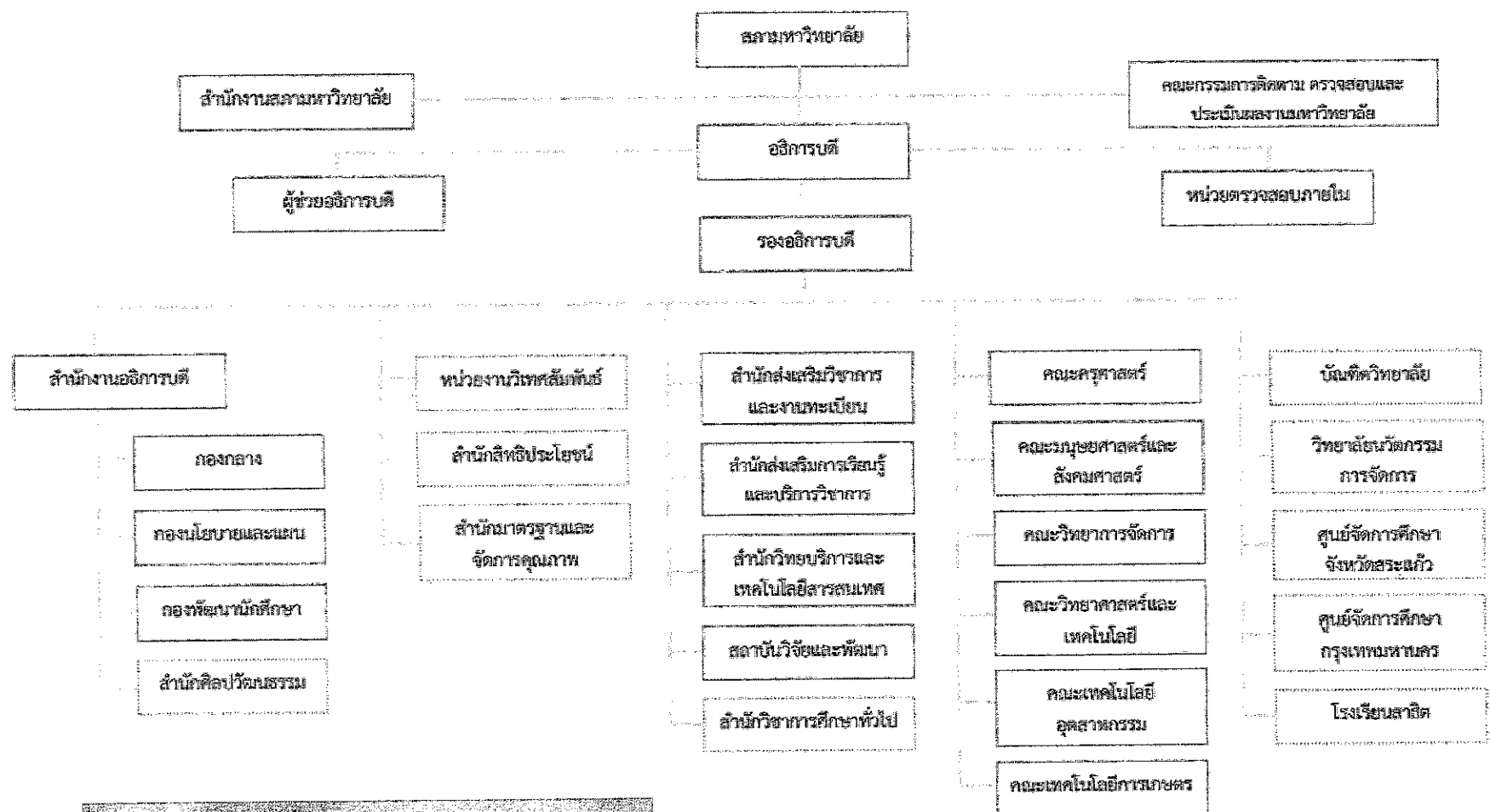
### กลยุทธ์กองพัฒนานักศึกษา

- 1.1 รายงานผลการเบิกจ่ายงบประมาณมีการเบิกจ่ายเป็นไปด้วยความโปร่งใส ถูกต้องตามระเบียบ ตามแผนที่กำหนด ไม่น้อยกว่าร้อยละ 90
- 1.2 รายงานผลการเบิกจ่ายงบประมาณตามแผนการจัดการประชุมเพื่อพัฒนาระบบบริหารจัดการโดยมีส่วนร่วมของทุกภาคส่วน

# โครงสร้างการบริหารกองพัฒนานักศึกษา สำนักงานอธิการบดี

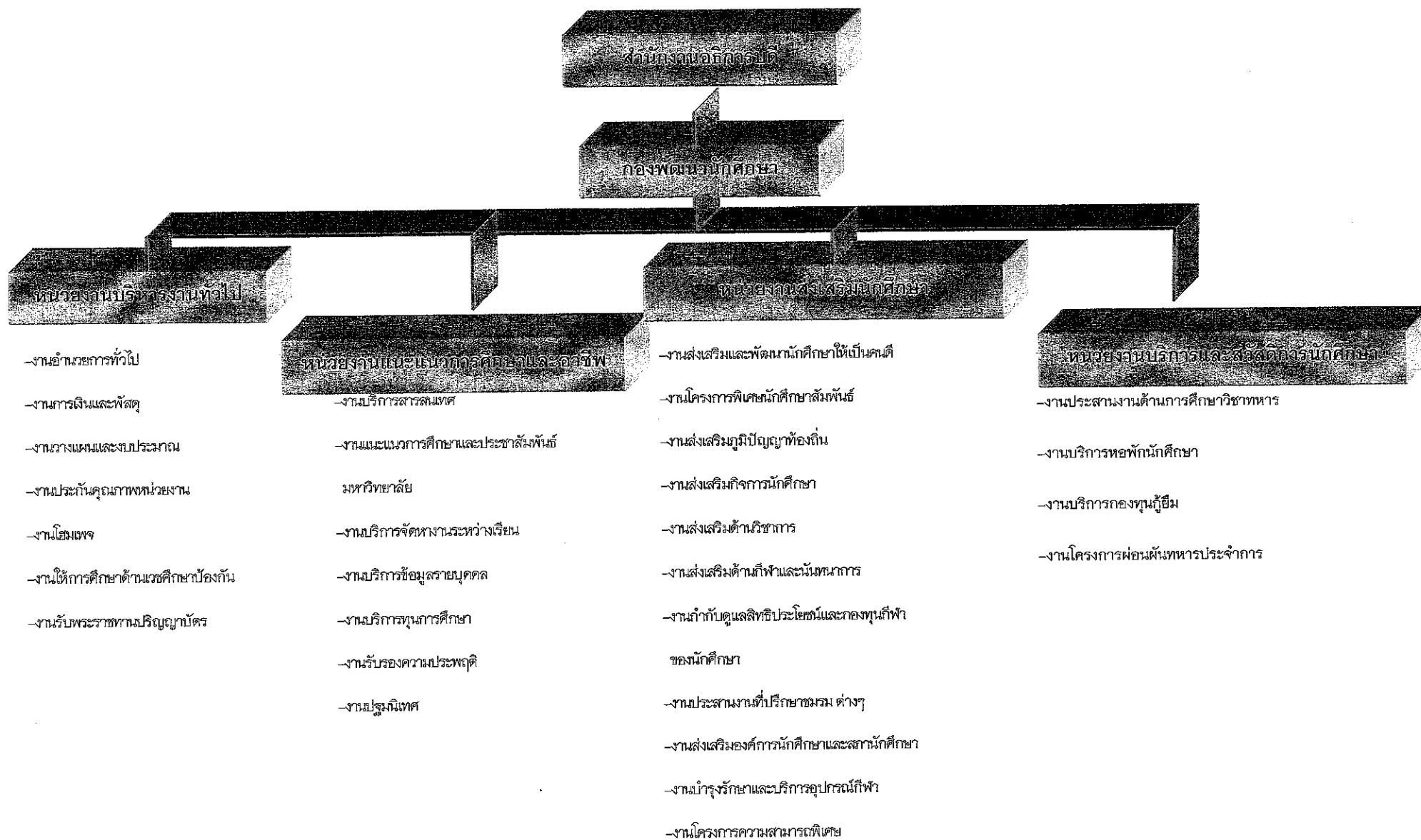


**โครงสร้างการแบ่งส่วนราชการ มหาวิทยาลัยราชภัฏวไลยอลงกรณ์ ในพระบรมราชูปถัมภ์**



หน่วยงานทั้งหมดตามประกาศกระทรวงศึกษาธิการ  
 หน่วยงานที่จัดตั้งขึ้นและอยู่ภายใต้การควบคุมดูแลของมหาวิทยาลัย

## โครงสร้างการบริหารกองพัฒนานักศึกษา สำนักงานอธิการบดี



## บทที่ 3

### แผนงาน/โครงการสำคัญตามประเด็นยุทธศาสตร์

ในการดำเนินงานเพื่อขับเคลื่อนนโยบายมหาวิทยาลัย 5 ปี (พ.ศ.2559-2561) แผนกลยุทธ์มหาวิทยาลัยราชภัฏวไลยอลงกรณ์ ในพระบรมราชูปถัมภ์ (พ.ศ.2559-2564) แผนปฏิบัติการประจำปี พ.ศ. 2560 ประกอบด้วย

#### ประเด็นยุทธศาสตร์ที่ 1

ผลิตบัณฑิตโดยกระบวนการจัดการเรียนรู้เชิงผลิตภาพ (Productive Learning) สร้างเครือข่ายความร่วมมือตามรูปแบบประชารัฐเพื่อพัฒนาท้องถิ่น ในการพัฒนาท้องถิ่น โดยยึดหลักเศรษฐกิจพอเพียง

#### วัตถุประสงค์

1. เพื่อส่งเสริมให้นักศึกษามีประสบการณ์ทักษะด้านวิชาการ การกีฬาและนันทนาการ ด้านการบำเพ็ญประโยชน์ต่อสังคมและด้านการอนุรักษ์ส่งเสริมพัฒนาและเผยแพร่ศาสนาศิลปวัฒนธรรม
2. เพื่อพัฒนานักศึกษาให้เป็นบัณฑิตที่มีประสบการณ์ในการทำงานร่วมกับผู้อื่น รวมทั้งเป็นผู้มีทักษะในการทำงานร่วมกับผู้อื่น และการเป็นผู้ร่วมงานที่ดีได้
3. เพื่อพัฒนาส่งเสริมให้นักศึกษามีการทำงานร่วมกัน มีภาวะเป็นผู้นำ และผู้ตามที่ดี

#### ตัวชี้วัดความสำเร็จตามวัตถุประสงค์ของแผน

ร้อยละโครงการที่ส่งเสริม และสนับสนุน พัฒนานักศึกษาให้มีความพร้อมในการทำงานสู่ประชาคมอาเซียน +3+1 ดำเนินการบรรลุสำเร็จตามบ่งชี้ของโครงการ ไม่น้อยกว่าร้อยละ 80

## ประเด็นยุทธศาสตร์ที่ 5

การพัฒนาระบบการบริหารจัดการที่เป็นเลิศมีธรรมาภิบาล

### วัตถุประสงค์

1. เพื่อสนับสนุนงบประมาณสำหรับการจัดกิจกรรมพัฒนานักศึกษาให้มีความพร้อมในการทำงานสู่ประชาคมอาเซียน +3+1 อย่างเพียงพอและเหมาะสม
2. เพื่อสนับสนุนงบประมาณการบริหารจัดการประชุมและพัฒนาระบบบริหารจัดการในส่วนของกิจกรรมนักศึกษา

### ตัวชี้วัดความสำเร็จตามวัตถุประสงค์ของแผน

1. ร้อยละงบประมาณสำหรับการจัดกิจกรรมพัฒนานักศึกษาให้มีความพร้อมในการทำงานสู่ประชาคมอาเซียน +3+1 อย่างเพียงพอและเหมาะสม ไม่น้อยกว่าร้อยละ 90
2. ร้อยละสนับสนุนงบประมาณการบริหารจัดการประชุมและพัฒนาระบบบริหารจัดการในส่วนของกิจกรรมนักศึกษา ไม่น้อยกว่าร้อยละ 100

## ยุทธศาสตร์ที่ 1

การผลิตบัณฑิตโดยกระบวนการจัดการเรียนรู้เชิงผลิตภาพ (Productive Learning) สร้างเครือข่ายความร่วมมือตามรูปแบบประชารัฐเพื่อพัฒนาท้องถิ่นในการพัฒนาท้องถิ่น โดยยึดหลักปรัชญาเศรษฐกิจพอเพียง

แผนงาน/โครงการ	งาน	วัตถุประสงค์	เป้าหมาย	ตัวชี้วัด	กิจกรรมของหน่วยงานที่สอดคล้องกับยุทธศาสตร์	งบประมาณ	ระยะเวลาของการดำเนินงาน
โครงการส่งเสริมและสนับสนุน พัฒนานักศึกษาให้มีความพร้อมในการทำงานสู่ประชาคมอาเซียน +3+C+I	ส่งเสริม สนับสนุน พัฒนานักศึกษาสู่ประชาคมอาเซียน +3+C+I	<p>1. เพื่อส่งเสริมให้นักศึกษามีประสบการณ์ทักษะด้านวิชาการ การกีฬาและนันทนาการ ด้านการบำเพ็ญประโยชน์ต่อสังคมและด้านการอนุรักษ์ส่งเสริมพัฒนาและเผยแพร่ศาสนา ศิลปวัฒนธรรม</p> <p>2. เพื่อพัฒนานักศึกษาให้เป็นบัณฑิตที่มีประสบการณ์ในการทำงานร่วมกับผู้อื่น รวมทั้งเป็นผู้มีทักษะในการทำงานร่วมกับผู้อื่น และการเป็นผู้ร่วมงาน ที่ดีได้</p> <p>3. เพื่อพัฒนาส่งเสริมให้นักศึกษามีการทำงานร่วมกัน มีภาวะเป็นผู้นำ และผู้ตามที่ดี</p>	ร้อยละ 80	ร้อยละของโครงการที่ส่งเสริมและสนับสนุน พัฒนานักศึกษาให้มีความพร้อมในการทำงานสู่ประชาคมอาเซียน +3+I ดำเนินการบรรลุสำเร็จตัวบ่งชี้ของโครงการ	1.กิจกรรมพัฒนาทักษะการใช้ชีวิต	10,000	5 ส.ค.60
					2.กิจกรรมพัฒนาสู่ความเป็นเลิศ	100,000	1 ต.ค.60 – 30 ก.ย.61
					3.กิจกรรมงานชมรมนักศึกษา	150,000	1 ต.ค.60 – 30 ก.ย.61
					4.กิจกรรมรณรงค์การแต่งกายถูกระเบียบของนักศึกษา	15,000	1 ส.ค.60- 31 พ.ค.61



แผนงาน/โครงการ	งาน	วัตถุประสงค์	เป้าหมาย	ตัวชี้วัด	กิจกรรมของหน่วยงานที่สอดคล้องกับยุทธศาสตร์	งบประมาณ	ระยะเวลาของการดำเนินงาน
โครงการส่งเสริมและสนับสนุน พัฒนานักศึกษาให้มีความพร้อมในการทำงานสู่ประชาคมอาเซียน +3+C+I	พัฒนาส่งเสริมและสนับสนุน พัฒนานักศึกษาให้มีความพร้อมในการทำงานสู่ประชาคมอาเซียน +3+C+I	<p>1. เพื่อส่งเสริมให้นักศึกษามีประสบการณ์ทักษะด้านวิชาการ การกีฬาและนันทนาการ ด้านการบำเพ็ญประโยชน์ต่อสังคมและด้านการอนุรักษ์ส่งเสริมพัฒนาและเผยแพร่ศาสนา ศิลปวัฒนธรรม</p> <p>2. เพื่อพัฒนานักศึกษาให้เป็นบัณฑิตที่มีประสบการณ์ในการทำงานร่วมกับผู้อื่น รวมทั้งเป็นผู้มีทักษะในการทำงานร่วมกับผู้อื่น และการเป็นผู้ร่วมงาน ที่ดีได้</p> <p>3. เพื่อพัฒนาส่งเสริมให้นักศึกษามีการทำงานร่วมกัน มีภาวะเป็นผู้นำและผู้ตามที่ดี</p>	ร้อยละ 80	ร้อยละของโครงการที่ส่งเสริมและสนับสนุน พัฒนานักศึกษาให้มีความพร้อมในการทำงานสู่ประชาคมอาเซียน +3+I ดำเนินการบรรลุสำเร็จตัวบ่งชี้ของโครงการ	5. กิจกรรมงานสภานักศึกษา และองค์การนักศึกษา	100,000	1 ต.ค.60 – 30 ก.ย.61
					6. กิจกรรมสนับสนุนการเข้าร่วมประชุม	80,000	1 ต.ค.60 – 30 ก.ย.61
					7. กิจกรรม งามอย่างไทยวไลยอลงกรณ์	10,000	13-14 ก.พ.61
					8. กิจกรรมปัจฉิมนิเทศนักศึกษา และพัฒนานักศึกษา สู่อาชีพ และปัจฉิมนักศึกษา กยศ. ประจำปีการศึกษา 2560	30,000	26 พ.ค.60
					9. กิจกรรมอบรมประกันคุณภาพการศึกษาแก่นักศึกษา PDCA	35,000	1 พ.ย.61
					10. กิจกรรมจัดทำแผนปฏิบัติการ ประจำปีงบประมาณ 2562 และศึกษาดูงาน	80,000	มิ.ย.61
					11. กิจกรรมราชพฤกษ์ช่อใหม่	40,000	ก.ค.-ส.ค.61

แผนงาน/โครงการ	งาน	วัตถุประสงค์	เป้าหมาย	ตัวชี้วัด	กิจกรรมของหน่วยงานที่สอดคล้องกับยุทธศาสตร์	งบประมาณ	ระยะเวลาของการดำเนินงาน
โครงการส่งเสริมและสนับสนุน พัฒนานักศึกษาให้มีความพร้อมในการทำงานสู่ประชาคมอาเซียน +3+C+I	พัฒนาส่งเสริมและสนับสนุน พัฒนานักศึกษาให้มีความพร้อมในการทำงานสู่ประชาคมอาเซียน +3+C+I	<p>1. เพื่อส่งเสริมให้นักศึกษามีประสบการณ์ทักษะด้านวิชาการ การกีฬาและนันทนาการ ด้านการบำเพ็ญประโยชน์ต่อสังคมและด้านการอนุรักษ์ส่งเสริมพัฒนาและเผยแพร่ศาสนา ศิลปวัฒนธรรม</p> <p>2. เพื่อพัฒนานักศึกษาให้เป็นบัณฑิตที่มีประสบการณ์ในการทำงานร่วมกับผู้อื่น รวมทั้งเป็นผู้มีทักษะในการทำงานร่วมกับผู้อื่น และการเป็นผู้ร่วมงาน ที่ดีได้</p> <p>3. เพื่อพัฒนาส่งเสริมให้นักศึกษามีการทำงานร่วมกัน มีภาวะเป็นผู้นำและผู้ตามที่ดี</p>	ร้อยละ 80	ร้อยละของโครงการที่ส่งเสริมและสนับสนุน พัฒนานักศึกษาให้มีความพร้อมในการทำงานสู่ประชาคมอาเซียน +3+I ดำเนินการบรรลุสำเร็จตัวบ่งของโครงการ	12.กิจกรรมวารสารกองพัฒนานักศึกษา	50,000	1 ก.ค. – 31 ส.ค.61
					13.กิจกรรมอบรมการใช้ระบบ e-Studentloan	20,000	ส.ค.60
					14.กิจกรรมประชุมผู้ปกครอง นักศึกษากองทุนเงินให้กู้ยืมเพื่อการศึกษา ประจำปี 2560	20,000	23 ก.ย.61
					15.กิจกรรมอบรมเชิงปฏิบัติการ พัฒนาความรู้และประสบการณ์วิชาชีพ	45,000	พ.ค.- มิ.ย.61
					16.กิจกรรมเพื่อพัฒนาสู่เอกลักษณ์ อัตลักษณ์ วไลยอลงกรณ์ ประจำปี 2560	146,500	ส.ค.61
17.กิจกรรมแนะแนวให้คำปรึกษา	10,000	31 ต.ค.61					

แผนงาน/โครงการ	งาน	วัตถุประสงค์	เป้าหมาย	ตัวชี้วัด	กิจกรรมของหน่วยงานที่สอดคล้องกับยุทธศาสตร์	งบประมาณ	ระยะเวลาของการดำเนินงาน
โครงการส่งเสริมและสนับสนุน พัฒนานักศึกษาให้มีความพร้อมในการทำงานสู่ประชาคมอาเซียน +3+C+I	พัฒนาส่งเสริมและสนับสนุน พัฒนานักศึกษาให้มีความพร้อมในการทำงานสู่ประชาคมอาเซียน +3+C+I	<p>1. เพื่อส่งเสริมให้นักศึกษามีประสบการณ์ทักษะด้านวิชาการ การกีฬาและนันทนาการ ด้านการบำเพ็ญประโยชน์ต่อสังคมและด้านการอนุรักษ์ส่งเสริมพัฒนาและเผยแพร่ศาสนา ศิลปวัฒนธรรม</p> <p>2. เพื่อพัฒนานักศึกษาให้เป็นบัณฑิตที่มีประสบการณ์ในการทำงานร่วมกับผู้อื่น รวมทั้งเป็นผู้มีทักษะในการทำงานร่วมกับผู้อื่น และการเป็นผู้ร่วมงาน ที่ดีได้</p> <p>3. เพื่อพัฒนาส่งเสริมให้นักศึกษามีการทำงานร่วมกัน มีภาวะเป็นผู้นำและผู้ตามที่ดี</p>	ร้อยละ 80	ร้อยละของโครงการที่ส่งเสริมและสนับสนุน พัฒนานักศึกษาให้มีความพร้อมในการทำงานสู่ประชาคมอาเซียน +3+I ดำเนินการบรรลุสำเร็จตัวบ่งของโครงการ	18.กิจกรรมการแข่งขันกีฬามหาวิทยาลัยแห่งประเทศไทย ครั้งที่ 45 (รอบคัดเลือก)	300,000	12-17 พ.ย.60
					19.กิจกรรมการแข่งขันกีฬามหาวิทยาลัยแห่งประเทศไทย ครั้งที่ 45 (รอบมหกรรม)	130,000	23-31 ม.ค.61
					20.กิจกรรมการแข่งขันกีฬาเปตองวไลยอลงกรณ์โอเพ่น ครั้งที่ 14 ซึ่งถ้วยพระราชทาน พระพี่นางเธอเจ้าฟ้ากัลยาณิวัฒนากรมหลวงนราธิวาสราชนครินทร์	100,000	10 ก.พ.61
					21.กิจกรรมการแข่งขันกีฬาเชื่อมความสัมพันธ์ 6 สถาบัน ครั้งที่ 14	120,000	มี.ค.-ก.ค.61

แผนงาน/โครงการ	งาน	วัตถุประสงค์	เป้าหมาย	ตัวชี้วัด	กิจกรรมของหน่วยงานที่สอดคล้องกับยุทธศาสตร์	งบประมาณ	ระยะเวลาของการดำเนินงาน
โครงการส่งเสริมและสนับสนุน พัฒนา นักศึกษาให้มีความพร้อมในการทำงานสู่ประชาคมอาเซียน +3+C+I	พัฒนาส่งเสริมและสนับสนุน พัฒนานักศึกษาให้มีความพร้อมในการทำงานสู่ประชาคมอาเซียน +3+C+I	<p>1. เพื่อส่งเสริมให้นักศึกษามีประสบการณ์ทักษะด้านวิชาการ การกีฬาและนันทนาการ ด้านการบำเพ็ญประโยชน์ต่อสังคมและด้านการอนุรักษ์ส่งเสริมพัฒนาและเผยแพร่ศาสนา ศิลปวัฒนธรรม</p> <p>2. เพื่อพัฒนานักศึกษาให้เป็นบัณฑิตที่มีประสบการณ์ในการทำงานร่วมกับผู้อื่น รวมทั้งเป็นผู้มีทักษะในการทำงานร่วมกับผู้อื่น และการเป็นผู้ร่วมงาน ที่ดีได้</p> <p>3. เพื่อพัฒนาส่งเสริมให้นักศึกษามีการทำงานร่วมกัน มีภาวะเป็นผู้นำ และผู้ตามที่ดี</p>	ร้อยละ 80	ร้อยละของโครงการที่ส่งเสริมและสนับสนุน พัฒนานักศึกษาให้มีความพร้อมในการทำงานสู่ประชาคมอาเซียน +3+I ดำเนินการบรรลุสำเร็จตัวบ่งของโครงการ	22.กิจกรรมการแข่งขันกีฬาภายในมหาวิทยาลัย “เจ้าฟ้าเกมส์”	170,000	26-30 มี.ค.61
					23.กิจกรรมตรวจสอบสารเสพติดนักศึกษา	20,000	ส.ค.61
					24.กิจกรรมการแข่งขันกีฬามหาวิทยาลัยราชภัฏเขตภูมิศาสตร์ภาคกลาง ครั้งที่ 29	400,000	12-16 มี.ค.61
					25.กิจกรรมการแข่งขันกีฬาของนักศึกษาภาคพิเศษ “วไลยอลงกรณ์สัมพันธ์” ครั้งที่ 14	350,000	23 มี.ย.61
					26.กิจกรรม รด.จิตอาสา	5,000	ม.ค. – มี.ค.61
					27.กิจกรรมค่ายอาสา 6 ราชภัฏ ครั้งที่ 4	44,400	มี.ค.- ส.ค.61

แผนงาน/โครงการ	งาน	วัตถุประสงค์	เป้าหมาย	ตัวชี้วัด	กิจกรรมของหน่วยงานที่สอดคล้องกับยุทธศาสตร์	งบประมาณ	ระยะเวลาของการดำเนินงาน
โครงการส่งเสริมและสนับสนุน พัฒนา นักศึกษาให้มีความพร้อมในการทำงานสู่ประชาคมอาเซียน +3+C+I	พัฒนาส่งเสริมและสนับสนุน พัฒนานักศึกษาให้มีความพร้อมในการทำงานสู่ประชาคมอาเซียน +3+C+I	<p>1. เพื่อส่งเสริมให้นักศึกษามีประสบการณ์ทักษะด้านวิชาการ การกีฬาและนันทนาการ ด้านการบำเพ็ญประโยชน์ต่อสังคมและด้านการอนุรักษ์ส่งเสริมพัฒนาและเผยแพร่ศาสนา ศิลปวัฒนธรรม</p> <p>2. เพื่อพัฒนานักศึกษาให้เป็นบัณฑิตที่มีประสบการณ์ในการทำงานร่วมกับผู้อื่น รวมทั้งเป็นผู้มีทักษะในการทำงานร่วมกับผู้อื่น และการเป็นผู้ร่วมงาน ที่ดีได้</p> <p>3. เพื่อพัฒนาส่งเสริมให้นักศึกษามีการทำงานร่วมกัน มีภาวะเป็นผู้นำและผู้ตามที่ดี</p>	ร้อยละ 80	ร้อยละของโครงการที่ส่งเสริมและสนับสนุน พัฒนา นักศึกษาให้มีความพร้อมในการทำงานสู่ประชาคมอาเซียน +3+I ดำเนินการบรรลุ สำเร็จตัวบ่งของโครงการ	28.กิจกรรมสร้างเครือข่ายแกนนำ นักศึกษาร่วมป้องกันและแก้ไข ปัญหายาเสพติดและ โรคเอดส์	160,000	24-25 ก.พ.61
					29.กิจกรรมเลือกตั้งนายกองค์การ นักศึกษาภาคปกติ	10,000	7 ก.พ.61
					30.กิจกรรมบ้านอุ่นใจ ได้ลูกหลานกลับบ้าน	10,000	มิ.ย.61
					31.กิจกรรมรณรงค์การรับน้องใหม่ ตามหลักจริยธรรมและการรณรงค์ ปลอดภัยในสถานศึกษา	40,000	ส.ค.-ก.ย.61
					32.กิจกรรมสืบสานประเพณี วันลอยกระทง	ไม่ใช่ งบประมาณ	พ.ย.60
					33.กิจกรรมพิธีอัญเชิญตรา พระราชลัญจกร	150,000	พ.ย.-ธ.ค.60
					34.กิจกรรมพิธีวางพวงมาลา	5,000	15 ก.พ.61

แผนงาน/โครงการ	งาน	วัตถุประสงค์	เป้าหมาย	ตัวชี้วัด	กิจกรรมของหน่วยงานที่สอดคล้องกับยุทธศาสตร์	งบประมาณ	ระยะเวลาของการดำเนินงาน
โครงการส่งเสริมและสนับสนุน พัฒนา นักศึกษาให้มีความพร้อมในการทำงานสู่ประชาคมอาเซียน +3+C+1	พัฒนาส่งเสริมและสนับสนุน พัฒนานักศึกษาให้มีความพร้อมในการทำงานสู่ประชาคมอาเซียน +3+C+1	<p>1. เพื่อส่งเสริมให้นักศึกษามีประสบการณ์ทักษะด้านวิชาการ การกีฬาและนันทนาการ ด้านการบำเพ็ญประโยชน์ต่อสังคมและด้านการอนุรักษ์ส่งเสริมพัฒนาและเผยแพร่ศาสนา ศิลปวัฒนธรรม</p> <p>2. เพื่อพัฒนานักศึกษาให้เป็นบัณฑิตที่มีประสบการณ์ในการทำงานร่วมกับผู้อื่น รวมทั้งเป็นผู้มีทักษะในการทำงานร่วมกับผู้อื่น และการเป็นผู้ร่วมงาน ที่ดีได้</p> <p>3. เพื่อพัฒนาส่งเสริมให้นักศึกษามีการทำงานร่วมกัน มีภาวะเป็นผู้นำและผู้ตามที่ดี</p>	ร้อยละ 80	ร้อยละของโครงการที่ส่งเสริมและสนับสนุน พัฒนานักศึกษาให้มีความพร้อมในการทำงานสู่ประชาคมอาเซียน +3+1 ดำเนินการบรรลุสำเร็จตัวบ่งของโครงการ	35.กิจกรรมวันสงกรานต์	5,000	เม.ย.61
					36.กิจกรรมแห่เทียนพรรษา	10,000	ก.ค.61
					37.กิจกรรมพิธีไหว้ครู	35,000	ก.ย.61
					38.กิจกรรมมอบทุนการศึกษา	15,000	ก.ย.61

**ยุทธศาสตร์ที่ 5**  
**การพัฒนาระบบการบริหารจัดการที่เป็นเลิศมีธรรมาภิบาล**

แผนงาน/โครงการ	งาน	วัตถุประสงค์	เป้าหมาย	ตัวชี้วัด	กิจกรรมของหน่วยงานที่สอดคล้องกับยุทธศาสตร์	งบประมาณ	ระยะเวลาของการดำเนินงาน
1.โครงการเสริมสร้างธรรมาภิบาลและเป็นมหาวิทยาลัยที่รับผิดชอบต่อสังคมมีการเบิกจ่ายให้เป็นไปด้วยความโปร่งใสถูกต้องตามระเบียบ	เสริมสร้างธรรมาภิบาล	เพื่อสนับสนุนงบประมาณสำหรับการจัดกิจกรรมพัฒนานักศึกษาให้มีความพร้อมในการทำงานสู่ประชาคมอาเซียน +3+1 อย่างเพียงพอและเหมาะสม	ร้อยละ 90	ร้อยละการเบิกจ่ายของการเบิกจ่ายงบประมาณ ตามแผน การบริหารสำนักงาน	1.กิจกรรมส่งเสริมการบริหารกิจกรรมนักศึกษา	400,000	ต.ค.60 - ก.ย.61

**ยุทธศาสตร์ที่ 5**  
**การพัฒนาระบบการบริหารจัดการที่เป็นเลิศมีธรรมาภิบาล**

แผนงาน/โครงการ	งาน	วัตถุประสงค์	เป้าหมาย	ตัวชี้วัด	กิจกรรมของหน่วยงานที่สอดคล้องกับยุทธศาสตร์	งบประมาณ	ระยะเวลาของการดำเนินงาน
1.โครงการจัดการประชุมเพื่อพัฒนาระบบบริหารจัดการโดยมีส่วนร่วมของทุกภาคส่วน	การประชุม	เพื่อสนับสนุนงบประมาณการบริหารจัดการประชุมและพัฒนาระบบบริหารจัดการในส่วนของกิจกรรมนักศึกษา	ร้อยละ 100	ร้อยละการเบิกจ่ายของการเบิกจ่ายงบประมาณ ตามแผน การบริหารสำนักงาน	1.กิจกรรมประชุมคณะกรรมการส่งเสริมกิจการมหาวิทยาลัย	159,000	ต.ค.60 - ก.ย.61
					2.กิจกรรมประชุมคณะกรรมการบริหารงานกิจกรรมนักศึกษา	46,900	ต.ค.60 - ก.ย.61



โครงการ/กิจกรรม	ตัวชี้วัดความสำเร็จตามวัตถุประสงค์	ระยะเวลาดำเนินการ	การดำเนินงานตามแผน		งบประมาณ		
			ดำเนินการสำเร็จ	ร้อยละ	อนุมัติ	ใช้จริง	ร้อยละ
กิจกรรม 1. กิจกรรมคุมลักษณะที่พึงประสงค์ของนักศึกษาหอพัก "พัฒนาทักษะการใช้ชีวิต"	ร้อยละของโครงการที่ส่งเสริมและสนับสนุน พัฒนานักศึกษาให้มีความพร้อมในการทำงานสู่ประชาคมอาเซียน +3+1 ดำเนินการบรรลุสำเร็จตัวบ่งชี้ของโครงการ ไม่น้อยกว่าร้อยละ 80	ต.ค.-พ.ย.59	✓	100	10,000.00	10,000.00	100
กิจกรรม 2. กิจกรรมพัฒนาสู่ความเป็นเลิศ		ต.ค.59-ก.ย.60	✓	100	100,000.00	99,860.00	99.86
กิจกรรม 3. กิจกรรมงานชมรมนักศึกษา		ต.ค.59- ก.ย.60	✓	100	150,000.00	149,998.94	99.99
กิจกรรม 4. กิจกรรมอบรมเชิงปฏิบัติการรณรงค์การแต่งกายถูกระเบียบของนักศึกษา		ต.ค.59-31 พ.ค.60	✓	100	15,000.00	14,995.00	99.96
กิจกรรม 5. กิจกรรมงานสถานศึกษา และองค์การนักศึกษา		ต.ค.59-30 ก.ย.60	✓	100	100,000.00	100,000.00	100
กิจกรรม 6. กิจกรรมสนับสนุนการเข้าร่วมประชุม		ต.ค.59-30 ก.ย.60	✓	100	80,000.00	79,389.47	99.23
กิจกรรม 7. กิจกรรมคุมลักษณะที่พึงประสงค์ของนักศึกษาหอพัก "งานอย่างไทยไว้อวดองค์กรณ์"		ก.พ.60	✓	100	10,000.00	10,000.00	100
กิจกรรม 8. กิจกรรมปัจฉิมนิเทศน์นักศึกษาและพัฒนานักศึกษาสู่อาชีพ ประจำปี 2559 และปัจฉิมนักศึกษา กยศ. ประจำปี 2559		พ.ค.60	✓	100	21,000.00	21,000.00	100
กิจกรรม 9. กิจกรรมอบรมประกันคุณภาพการศึกษาแก่นักศึกษาและพิธีลงนามความร่วมมือทางวิชาการด้านการประกันคุณภาพของนักศึกษา ครั้งที่ 9 (11 สถาบัน)		พ.ค.60	✓	100	80,000.00	80,000.00	100
กิจกรรม 10. กิจกรรมทบทวนและจัดทำแผนปฏิบัติการ ประจำปีงบประมาณ 2561		มี.ย.60	✓	100	20,000.00	9,042.00	45.21
กิจกรรม 11. กิจกรรมศึกษาดูงาน		ก.ค.60	✓	100	60,000.00	47,150.00	78.58
กิจกรรม 12. กิจกรรมวารสารกองพัฒนานักศึกษา		ก.ค.-ส.ค.60	✓	100	50,000.00	50,000.00	100
กิจกรรม 13. กิจกรรมอบรมการใช้ระบบ e-Studentloan		ส.ค.60	✓	100	20,000.00	20,000.00	100
กิจกรรม 14. กิจกรรมประชุมผู้ปกครองนักศึกษากองทุนเงินให้กู้ยืมเพื่อการศึกษา ประจำปี 2560		ก.ย.60	✓	100	15,000.00	15,000.00	100
กิจกรรม 15. กิจกรรมอบรมเชิงปฏิบัติการพัฒนาความรู้และประสบการณ์วิชาชีพ		พ.ค.-มี.ย.60	✓	100	50,000.00	50,000.00	100
กิจกรรม 16. กิจกรรมเพื่อพัฒนาต้นสู่เอกลักษณ์ อัตลักษณ์ วิทยาลัยฯ ประจำปี 2560		ส.ค.60	✓	100	146,500.00	138,948.00	94.84
กิจกรรม 17. กิจกรรมแนะแนวให้คำปรึกษา		31 ต.ค.59	✓	100	5,000.00	5,000.00	100
กิจกรรม 18. กิจกรรมการแข่งขันกีฬามหาวิทยาลัยแห่งประเทศไทย ครั้งที่ 44 (รอบคัดเลือก)		7-11 พ.ย.59	✓	100	300,000.00	286,840.00	95.61
กิจกรรม 20. กิจกรรมการแข่งขันกีฬามหาวิทยาลัยแห่งประเทศไทย ครั้งที่ 44 (รอบมหกรรม)		12-21 ม.ค.60	✓	100	130,000.00	120,415.00	92.62
กิจกรรม 21. กิจกรรมการแข่งขันกีฬาเปตองวไลยอลงกรณ์ไอเฟน ครั้งที่ 13 ซึ่งด้วยพระราชทานพระที่นั่งเจ้าฟ้ากัลยาณิวัฒนากรมหลวงนราธิวาสราชนครินทร์		18 ก.พ.60	✓	100	100,000.00	97,988.40	97.98
กิจกรรม 22. กิจกรรมการแข่งขันกีฬาภายในมหาวิทยาลัย "เจ้าฟ้าเกษมส์"		13-17 มี.ค.60	✓	100	170,000.00	169,778.00	99.86
กิจกรรม 23. กิจกรรมตรวจสารเสพติดนักศึกษา		ส.ค.60	✓	100	20,000.00	20,000.00	100
กิจกรรม 24. กิจกรรมการแข่งขันกีฬามหาวิทยาลัยราชภัฏเขตภูมิศาสตร์ภาคกลาง		9-12 มี.ค.60	✓	100	400,000.00	357,490.00	89.37
กิจกรรม 25. กิจกรรมการแข่งขันกีฬานักศึกษาภาคพิเศษ "วไลยอลงกรณ์สัมพันธ์" ครั้งที่ 13		24 มี.ย.60	✓	100	350,000.00	306,825.00	87.66
กิจกรรม 26. กิจกรรม รด.จิตอาสา		ม.ค.-มี.ค.60	✓	100	5,000.00	5,000.00	100
กิจกรรม 27. กิจกรรมจิตอาสาพัฒนาชนบท		มี.ค.60	✓	100	50,000.00	50,000.00	100
กิจกรรม 28. กิจกรรมค่ายอาสา 5 ราชภัฏ		มี.ค.-ส.ค.60 เจ้าภาพยังไม่กำหนดวัน	✓	100	44,400.00	44,289.00	99.75

โครงการ/กิจกรรม	ตัวชี้วัดความสำเร็จตามวัตถุประสงค์	ระยะเวลาดำเนินการ	ดำเนินการสำเร็จ	ร้อยละ	อนุมัติ	ใช้งบ	ร้อยละ
โครงการ/กิจกรรม	ตัวชี้วัดความสำเร็จตามวัตถุประสงค์	ระยะเวลาดำเนินการ	การดำเนินงานตามแผน		งบประมาณ		
			ดำเนินการสำเร็จ	ร้อยละ	อนุมัติ	ใช้งบ	ร้อยละ
กิจกรรม 29. กิจกรรมสร้างเครือข่ายแกนนำนักศึกษาพร้อมป้องกันและแก้ไขปัญหาแฮกเกอร์และโรคเอดส์	ร้อยละของโครงการที่ส่งเสริมและสนับสนุน พัฒนานักศึกษาให้มีความพร้อมในการทำงานสู่ประชาคมอาเซียน +3+1 ดำเนินการบรรลุสำเร็จตัวบ่งชี้ของโครงการ ไม่น้อยกว่าร้อยละ 80	27-28 ก.พ.60	✓	100	170,000.00	163,547.00	96.20
กิจกรรม 30. กิจกรรมเลือกตั้งนายกองค์การนักศึกษามหาวิทยาลัย		ก.พ.60	✓	100	5,000.00	4,989.00	99.78
กิจกรรม 31. กิจกรรมบ้านอุ่นใจ ได้ลูกหลานกลับคืน		มี.ย.60	✓	100	10,000.00	10,000.00	100
กิจกรรม 32. กิจกรรมรณรงค์การรับน้องใหม่ตามหลักจริยธรรมและการรณรงค์ปลอดเหล้าในสถานศึกษา		ส.ค.60	✓	100	40,000.00	39,999.00	99.99
กิจกรรม 33. กิจกรรมพิธีอัญเชิญตราพระราชบัญญัติ		พ.ย.-ธ.ค.59	✓	100	100,000.00	99,987.00	99.98
กิจกรรม 34. กิจกรรมวันสงกรานต์		เม.ย.60	✓	100	5,000.00	50,000.00	100
กิจกรรม 35. กิจกรรมแห่เทียนพรรษา		ก.ค.60	✓	100	10,000.00	10,000.00	100
กิจกรรม 36. กิจกรรมพิธีไหว้ครู และมอบทุนการศึกษา		ก.ย.60	✓	100	45,000.00	45,000.00	100
กิจกรรม 37 เทคโนโลยีการเกษตรจิตอาสา : บริจาคโลหิต		ต.ค.59	✓	100	4,500.00	4,500.00	100
กิจกรรม 38. กิจกรรมพัฒนาอัตลักษณ์นักศึกษาครูศาสตร์มหาวิทาลัยราชภัฏวไลยอลงกรณ์ในพระบรมราชูปถัมภ์		ต.ค.-ธ.ค.59	✓	100	20,000.00	19,299.40	96.49
กิจกรรม 39. กิจกรรมเด็กวิทย์จิตอาสา		พ.ย.59	✓	100	20,000.00	19,969.10	99.84
กิจกรรม 40. กิจกรรมเกษตรจิตอาสารักษาสีงามแวดล้อมของชุมชน		พ.ย.59	✓	100	6,000.00	6,000.00	100
กิจกรรม 41. กิจกรรมพัฒนาทักษะการเรียนรู้ผ่านกระบวนการ PDSA		ม.ค.-มี.ค.60	✓	100	20,000.00	1,999.50	99.99
กิจกรรม 42. กิจกรรมเทคโนโลยีอาสาพัฒนาเศรษฐกิจพอเพียง		ม.ค.-มี.ค.60	✓	100	20,000.00	14,937.20	74.68
กิจกรรม 43. เทคโนโลยีการเกษตรจิตอาสา : พัฒนาศาสนสถาน		ก.พ.60	✓	100	9,500.00	9,270.00	97.57
กิจกรรม 44. กิจกรรมส่งเสริมการบริหารกิจกรรมนักศึกษา		ร้อยละงบประมาณสำหรับการจัดกิจกรรมพัฒนานักศึกษาให้มีความพร้อมในการทำงานสู่ประชาคมอาเซียน +3+1 อย่างเพียงพอและเหมาะสม ไม่น้อยกว่าร้อยละ 90	ต.ค.59-ก.ย.60	✓	100	396,100.00	391,934.67
					3,383,000.00	3,250,440.68	

## สรุปผลการประเมินปรับปรุงแผนหรือกิจกรรมของพัฒนานักศึกษา

กองพัฒนานักศึกษา มีการประเมินแต่ละโครงการ โดนนำผลการประเมินของโครงการในปีงบประมาณ 2560 มาพิจารณาในการประชุม คณะกรรมการบริหารกิจกรรมการพัฒนานักศึกษา ในวันศุกร์ที่ 26 พฤษภาคม 2560 เรื่องการจัดสรรงบประมาณและกำหนดวันในการจัดกิจกรรม/โครงการ โดยนำผลการประเมินไปปรับใช้ในการจัดทำแผนปฏิบัติการกองพัฒนานักศึกษา ประจำปีงบประมาณ 2561 จากผลการดำเนินงานที่ผ่านมามหาวิทยาลัยได้นำผลการดำเนินงานของปี 2560 มาปรับปรุงเป็นแผนปฏิบัติการประจำปีงบประมาณ 2561

## การปรับปรุงแผนงบประมาณในการดำเนินงาน

1. ปรับเปลี่ยนแก้ไขปฏิทินกิจกรรม ตามกรอบ TQF กิจกรรม ๕ ด้าน
2. กิจกรรมงานอย่างไร้รอยต่อของกองพัฒนานักศึกษา และสำนักศิลปวัฒนธรรม ให้จัดกิจกรรมร่วมกันเพียงโครงการเดียว โดยวัตถุประสงค์ของโครงการให้สอดคล้องกับกองพัฒนานักศึกษา และสำนักศิลปวัฒนธรรม โดยมีกลุ่มเป้าหมายเดียวกัน เพื่อไม่ให้ซ้ำซ้อนของ การจัดกิจกรรม
3. กิจกรรมโครงการอบรมการประกันคุณภาพ PDCA กองพัฒนานักศึกษาเป็นผู้จัดกิจกรรมสำหรับผู้นำนักศึกษา โดยคณะจะไม่จัดซ้ำซ้อนกับกองพัฒนานักศึกษา

แผนปฏิทินกิจกรรมกอทำงพัฒนานักศึกษา ประจำปีงบประมาณ 2561 (1 ต.ค. 60 - 30 ก.ย. 61)

วัน/เดือน/ปี	กิจกรรม	เป้าหมาย	สถานที่	ชื่อหน่วยงาน รับผิดชอบ	งบประมาณ (บาท)	ตัวชี้วัด
5 ส.ค.60	กิจกรรมพัฒนาทักษะการใช้ชีวิต	-80% ของนักศึกษาที่เข้าร่วมกิจกรรม -ระดับความพึงพอใจของนักศึกษาทุกคณะที่เข้าร่วมกิจกรรมไม่น้อยกว่า 3.51 จากคะแนนเต็ม 5	มรภ.วไลยอลงกรณ์	น.ส.มลิวรรณ พันธุ์ภักดี	10,000	สกอ. 1.5
1 ต.ค.60 – 30 ก.ย.61	กิจกรรมพัฒนาสู่ความเป็นเลิศ	-80% ของนักศึกษาที่เข้าร่วมกิจกรรม -ระดับความพึงพอใจของนักศึกษาทุกคณะที่เข้าร่วมกิจกรรมไม่น้อยกว่า 3.51 จากคะแนนเต็ม 5	มรภ.วไลยอลงกรณ์	น.ส.บัวทิพย์ บุญประเสริฐ น.ส.สุนิสา คงทอง	100,000	สกอ. 1.5
1 ต.ค.60 – 30 ก.ย.61	กิจกรรมงานชมรมนักศึกษา	-80% ของนักศึกษาที่เข้าร่วมกิจกรรม -ระดับความพึงพอใจของนักศึกษาทุกคณะที่เข้าร่วมกิจกรรมไม่น้อยกว่า 3.51 จากคะแนนเต็ม 5	มรภ.วไลยอลงกรณ์	องค์การนักศึกษา น.ส.มลิวรรณ พันธุ์ภักดี น.ส.ดาลิต กวาวสิบสอง	150,000	สกอ. 1.5

แผนปฏิทินกิจกรรมกองพัฒนานักศึกษา ประจำปีงบประมาณ 2560 (1 ต.ค. 60 - 30 ก.ย. 61)

ก.ย./เดือน/ปี	กิจกรรม	เป้าหมาย	สถานที่	ชื่อหน่วยงาน รับผิดชอบ	งบประมาณ (บาท)	ตัวชี้วัด
1 ส.ค.60-31 พ.ค.61	กิจกรรมรณรงค์การแต่งกายถูกระเบียบของ นักศึกษา	-80% ของนักศึกษาที่เข้า ร่วมกิจกรรม -ระดับความพึงพอใจของ นักศึกษาทุกคณะที่เข้าร่วม กิจกรรมไม่น้อยกว่า 3.51 จากคะแนนเต็ม 5	มรภ.วไลยอลงกรณ์	นายมานิช เสาภู่งทอง น.ส.มลิวรรณ พันธุ์ภักดี	15,000	สกอ. 1.5
1 ต.ค.60 – 30 ก.ย.61	กิจกรรมงานสภานักศึกษาและองค์การ นักศึกษา	ร้อยละของการเบิกใช้ งบประมาณไปตาม แผนปฏิบัติการ	มรภ.วไลยอลงกรณ์	องค์การนักศึกษา น.ส.มลิวรรณ พันธุ์ภักดี น.ส.ดาลัด กวาวสิบสอง	100,000	สกอ. 1.5
13-14 ก.พ.61	กิจกรรมงามอย่างไทยวไลยอลงกรณ์	-80% ของนักศึกษาที่เข้า ร่วมกิจกรรม -ระดับความพึงพอใจของ นักศึกษาทุกคณะที่เข้าร่วม กิจกรรมไม่น้อยกว่า 3.51 จากคะแนนเต็ม 5	มรภ.วไลยอลงกรณ์	นายมานิช เสาภู่งทอง น.ส.มลิวรรณ พันธุ์ภักดี	10,000	สกอ. 1.5

แผนปฏิทินกิจกรรมกองพัฒนานักศึกษา ประจำปีงบประมาณ 2560 (1 ต.ค. 60 - 30 ก.ย. 61)

วัน/เดือน/ปี	กิจกรรม	เป้าหมาย	สถานที่	ชื่อหน่วยงาน รับผิดชอบ	งบประมาณ (บาท)	ตัวชี้วัด
26 พ.ค.61	กิจกรรมปัจฉิมนิเทศนักศึกษาและพัฒนา นักศึกษาสู่อาชีพ และกิจกรรมปัจฉิม นักศึกษา กยศ. ประจำปีการศึกษา 2559	-80% ของนักศึกษาที่เข้า ร่วมกิจกรรม -ระดับความพึงพอใจของ นักศึกษาทุกคณะที่เข้าร่วม กิจกรรมไม่น้อยกว่า 3.51 จากคะแนนเต็ม 5	มรภ.วไลยอลงกรณ์	น.ส.ธัญญาภรณ์ บุญเพิ่ม น.ส.ตาลิต กวาวลีบสอง น.ส.สุนิสา คงทอง	30,000	สกอ. 1.4
พ.ย.61	กิจกรรมอบรมให้ความรู้การประกันคุณภาพ แก่นักศึกษา PDCA	-80% ของนักศึกษาที่เข้าร่วม กิจกรรม -ระดับความพึงพอใจของ นักศึกษาทุกคณะที่เข้าร่วม กิจกรรมไม่น้อยกว่า 3.51 จากคะแนนเต็ม 5	ห้องประชุมราชนครินทร์	น.ส.บัวทิพย์ บุญประเสริฐ นายชัชพงศ์ มาเมือง	35,000	สกอ. 1.5
มิ.ย.61	กิจกรรมทบทวนและจัดทำแผนปฏิบัติการ ประจำปีงบประมาณ 2562 และศึกษาดูงาน	ร้อยละของการเบิกใช้ งบประมาณไปตาม แผนปฏิบัติการ	มรภ.วไลยอลงกรณ์	น.ส.มาศ ดอกสร้อย	80,000	สกอ. 1.5
ก.ค.-ส.ค.61	กิจกรรมราชพฤกษ์ช่อใหม่	ร้อยละของการเบิกใช้ งบประมาณไปตามแผน นโยบาย และยุทธศาสตร์ของ มหาวิทยาลัย	-	องค์การนักศึกษา น.ส.มสิวรรณ พันธุ์ศักดิ์ น.ส.ตาลิต กวาวลีบสอง น.ส.บัวทิพย์ บุญประเสริฐ	40,000	สกอ. 1.5

แผนปฏิทินกิจกรรมกองพัฒนานักศึกษา ประจำปีงบประมาณ 2560 (1 ต.ค. 60 - 30 ก.ย. 61)

ลำดับ/ปี	กิจกรรม	เป้าหมาย	สถานที่	ขอวิทยากร รับผิดชอบ	งบประมาณ(บาท)	จุดวัด
1 ก.ค. - 31 ส.ค.60	กิจกรรมวารสารกองพัฒนานักศึกษา	ร้อยละของการเบิกใช้ งบประมาณไปตามแผนนโยบาย และยุทธศาสตร์ของมหาวิทยาลัย	มรภ.วไลยอลงกรณ์	นายอานนท์ มีสมบัติ นายชัชพงศ์ มาเมือง	50,000	สกอ. 1.5
ส.ค.61	กิจกรรมอบรมการใช้ระบบ e- Studentloan	-80% ของนักศึกษาที่เข้าร่วม กิจกรรม -ระดับความพึงพอใจของ นักศึกษาทุกคณะที่เข้าร่วม กิจกรรมไม่น้อยกว่า 3.51 จาก คะแนนเต็ม 5	ห้องคอมพิวเตอร์ สำนักวิทยบริการฯ	น.ส.กัลยา นันท์สำเภา	20,000	สกอ. 1.5
23 ก.ย.61	กิจกรรมประชุมผู้ปกครองนักศึกษา กองทุนเงินให้กู้ยืมเพื่อการศึกษา ประจำปี 2560	-80% ของนักศึกษาที่เข้าร่วม กิจกรรม -ระดับความพึงพอใจของ นักศึกษาทุกคณะที่เข้าร่วม กิจกรรมไม่น้อยกว่า 3.51 จาก คะแนนเต็ม 5	หอประชุมวไลยอลงกรณ์	น.ส.ศรินันท์ จันทร์โสม	20,000	สกอ. 1.5
1 พ.ค. - 30 มิ.ย.61	กิจกรรมอบรมเชิงปฏิบัติการพัฒนา ความรู้ประสบการณ์วิชาชีพ	-ผู้บริหาร อาจารย์ บุคลากร -นักศึกษาเข้าร่วมโครงการ ไม่น้อยกว่าร้อยละ 80 ของโครงการ	มรภ.วไลยอลงกรณ์	นายมานิช เสาภูทอง น.ส.มสิวรรณ พันธุ์ภักดิ์	45,000	สกอ. 1.5

แผนปฏิทินกิจกรรมกองพัฒนานักศึกษา ประจำปีงบประมาณ 2560 (1 ต.ค. 60 - 30 ก.ย. 61)

วัน/เดือน/ปี	กิจกรรม	เป้าหมาย	สถานที่	ชื่อหน่วยงาน รับผิดชอบ	งบประมาณ (บาท)	ตัวชี้วัด
ส.ค.61	กิจกรรมเพื่อพัฒนาต้นสู่เอกลักษณ์ อัตลักษณ์วไลยอลงกรณ์ ประจำปี 2561	-80% ของนักศึกษาที่เข้าร่วม กิจกรรม -ระดับความพึงพอใจของ นักศึกษาทุกคณะที่เข้าร่วม กิจกรรมไม่น้อยกว่า 3.51 จากคะแนนเต็ม 5	หอประชุม 80 ปี	น.ส.ธัญญาภรณ์ บุญเพิ่ม น.ส.สุนิสา คงทอง	146,500	สกอ. 1.4
31 ต.ค.61	กิจกรรมแนะแนวให้คำปรึกษา	-80% ของนักศึกษาที่เข้าร่วม กิจกรรม -ระดับความพึงพอใจของ ผู้เข้าร่วมกิจกรรมไม่น้อยกว่า 3.51 จากคะแนนเต็ม 5	มรภ.วไลยอลงกรณ์	น.ส.สุนิสา คงทอง	10,000	สกอ. 1.5
12-17 พ.ย.60	กิจกรรมโครงการแข่งขันกีฬามหาวิทยาลัย แห่งประเทศไทย ครั้งที่ 45 (รอบคัดเลือก)	-80% ของนักศึกษาที่เข้าร่วม กิจกรรม -ระดับความพึงพอใจของ ผู้เข้าร่วมกิจกรรมไม่น้อยกว่า 3.51 จากคะแนนเต็ม 5	-	น.ส.บัวทิพย์ บุญประเสริฐ	300,000	สกอ. 1.5



แผนปฏิทินกิจกรรมกองพัฒนานักศึกษา ประจำปีงบประมาณ 2559 (1 ต.ค. 60 - 30 ก.ย. 61)

วัน/เดือน/ปี	กิจกรรม	เป้าหมาย	สถานที่	ชื่อหน่วยงาน รับผิดชอบ	งบประมาณ (บาท)	ตัวชี้วัด
22-31 ม.ค.61	กิจกรรมโครงการแข่งขันกีฬามหาวิทยาลัย แห่งประเทศไทย ครั้งที่ 45 (รอบมหาวิทยาลัย)	-80% ของนักศึกษาที่เข้าร่วมกิจกรรม -ระดับความพึงพอใจของผู้เข้าร่วมกิจกรรมไม่น้อยกว่า 3.51 จากคะแนนเต็ม 5	-	น.ส.บัวทิพย์ บุญประเสริฐ	130,000	สกอ. 1.5
10 ก.พ.61	กิจกรรมโครงการการแข่งขันกีฬาเปตอง วไลยอลงกรณ์โอเพ่น ครั้งที่ 14 ซึ่งถ้วย พระราชทานพระพี่นางเธอเจ้าฟ้ากัลยาณิ วัฒนากรมหลวงนราธิวาสราชนครินทร์	-80% ของนักศึกษาที่เข้าร่วม กิจกรรม -ระดับความพึงพอใจของผู้เข้าร่วมกิจกรรมไม่น้อยกว่า 3.51 จากคะแนนเต็ม 5	สนามกีฬาหอพัก	นายชัชพงศ์ มาเมือง	100,000	สกอ. 1.5
มี.ค. - ก.ค.61	กิจกรรมการแข่งขันกีฬาเชื่อมความสัมพันธ์ 6 สถาบัน ครั้งที่ 14	-80% ของนักศึกษาที่เข้าร่วม กิจกรรม -ระดับความพึงพอใจของผู้เข้าร่วมกิจกรรมไม่น้อยกว่า 3.51 จากคะแนนเต็ม 5	-	น.ส.บัวทิพย์ บุญประเสริฐ	120,000	สกอ. 1.5

แผนปฏิทินกิจกรรมกองพัฒนานักศึกษา ประจำปีงบประมาณ 2559 (1 ต.ค. 60 - 30 ก.ย. 61)

คน/เดือน/ปี	กิจกรรม	เป้าหมาย	สถานที่	ชื่อหน่วยงาน รับผิดชอบ	งบประมาณ (บาท)	คงยอด
26-30 มี.ค.61	กิจกรรมโครงการแข่งขันกีฬาภายใน มหาวิทยาลัย “เจ้าฟ้าเกมส์”	-80% ของนักศึกษาที่เข้าร่วมกิจกรรม -ระดับความพึงพอใจของผู้เข้าร่วมกิจกรรมไม่น้อยกว่า 3.51 จากคะแนนเต็ม 5	สนามกีฬากลาง	นายซัชพงศ์ มาเมือง	170,000	สกอ. 1.5
ส.ค.61	กิจกรรมตรวจสอบสารเสพติดนักศึกษา	-80% ของนักศึกษาที่เข้าร่วมกิจกรรม -ระดับความพึงพอใจของนักศึกษาทุกคณะที่เข้าร่วมกิจกรรมไม่น้อยกว่า 3.51 จากคะแนนเต็ม 5	มรภ.วไลยอลงกรณ์	นายมานิช เภาภูทอง น.สมสิวรรณ พันธุ์ภักดิ์	20,000	สกอ. 1.5
12-16 มี.ค.61	กิจกรรมโครงการแข่งขันกีฬามหาวิทยาลัย ราชภัฏเขตภูมิศาสตร์ภาคกลาง ครั้งที่ 29	-80% ของนักศึกษาที่เข้าร่วมกิจกรรม -ระดับความพึงพอใจของผู้เข้าร่วมกิจกรรมไม่น้อยกว่า 3.51 จากคะแนนเต็ม 5	-	น.ส.บัวทิพย์ บุญประเสริฐ นายซัชพงศ์ มาเมือง	400,000	สกอ. 1.5

แผนปฏิทินกิจกรรมกองพัฒนานักศึกษา ประจำปีงบประมาณ 2559 (1 ต.ค. 60- 30 ก.ย. 61)

วัน/เดือน/ปี	กิจกรรม	เป้าหมาย	สถานที่	ชื่อพมดยงคณ รับผิดชอบ	งบประมาณ (บาท)	ค.ย.วัด
24 มิ.ย.60	กิจกรรมโครงการแข่งขันกีฬาของนักศึกษา ภาคพิเศษ “วไลยอลงกรณ์สัมพันธ์” ครั้งที่ 14	-80% ของนักศึกษาที่เข้าร่วม กิจกรรม -ระดับความพึงพอใจของ ผู้เข้าร่วมกิจกรรมไม่น้อยกว่า 3.51 จากคะแนนเต็ม 5	มรภ.วไลยอลงกรณ์	น.ส.บัวทิพย์ บุญประเสริฐ นายชัยพงศ์ มาเมือง	350,000	สกอ. 1.5
ม.ค. - มี.ค.60	กิจกรรม รด.จิตอาสา	-80% ของนักศึกษาที่เข้าร่วม กิจกรรม -ระดับความพึงพอใจของ ผู้เข้าร่วมกิจกรรมไม่น้อยกว่า 3.51 จากคะแนนเต็ม 5	-	นายอานนท์ มีสมบัติ	5,000	สกอ. 1.5
มี.ค.60	กิจกรรมค่ายอาสา 6 ราชนิกูล ครั้งที่ 4	-80% ของนักศึกษาที่เข้าร่วม กิจกรรม -ระดับความพึงพอใจของ ผู้เข้าร่วมกิจกรรมไม่น้อยกว่า 3.51 จากคะแนนเต็ม 5	-	น.ส.มลิวรรณ พันธุ์ภักดี น.ส.ดาลัด กวาวสิบสอง	44,400	สกอ. 1.5

แผนปฏิทินกิจกรรมกองพัฒนานักศึกษา ประจำปีงบประมาณ 2559 (1 ต.ค. 60 - 30 ก.ย. 61)

วัน/เดือน/ปี	กิจกรรม	เป้าหมาย	สถานที่	ชื่อหน่วยงาน รับผิดชอบ	งบประมาณ (บาท)	ตัววัด
24-25 ก.พ.61	กิจกรรมสร้างเครือข่ายแกนนำนักศึกษา ร่วมป้องกันและแก้ไขปัญหาเสพติดและโรคเอดส์	-80% ของนักศึกษาที่เข้าร่วมกิจกรรม -ระดับความพึงพอใจของผู้เข้าร่วมกิจกรรมไม่น้อยกว่า 3.51 จากคะแนนเต็ม 5	มรภ.วไลยอลงกรณ์	นายมาโนช เชาว์ทอง น.ส.มลิวรรณ พันธุ์ภักดี	160,000	สกอ. 1.5
7 ก.พ.61	กิจกรรมเลือกตั้งนายกองค์การนักศึกษาภาคปกติ	-80% ของนักศึกษาที่เข้าร่วมกิจกรรม -ระดับความพึงพอใจของผู้เข้าร่วมกิจกรรมไม่น้อยกว่า 3.51 จากคะแนนเต็ม 5	มรภ.วไลยอลงกรณ์	น.ส.มลิวรรณ พันธุ์ภักดี น.ส.ดาลัด กวาวลีบสอง	10,000	สกอ. 1.5
มิ.ย.61	กิจกรรมบ้านอุ่นใจ ได้ลูกหลานกลับบ้าน	-80% ของนักศึกษาที่เข้าร่วมกิจกรรม -ระดับความพึงพอใจของผู้เข้าร่วมกิจกรรมไม่น้อยกว่า 3.51 จากคะแนนเต็ม 5	มรภ.วไลยอลงกรณ์	นายมาโนช เชาว์ทอง น.ส.มลิวรรณ พันธุ์ภักดี	10,000	สกอ. 1.5

แผนปฏิทินกิจกรรมกองพัฒนานักศึกษา ประจำปีงบประมาณ 2559 (1 ต.ค. 60 - 30 ก.ย. 61)

วัน/เดือน/ปี	กิจกรรม	เป้าหมาย	สถานที่	ขอหน่วยงาน รับผิดชอบ	งบประมาณ (บาท)	ค่าชีวิต
ส.ค.-ก.ย.61	กิจกรรมรณรงค์การรับน้องใหม่ตามหลัก จริยธรรมและรณรงค์ปลอดเหล้าใน สถานศึกษา	-80% ของนักศึกษาที่เข้าร่วม กิจกรรม -ระดับความพึงพอใจของ ผู้เข้าร่วมกิจกรรมไม่น้อยกว่า 3.51 จากคะแนนเต็ม 5	มรภ.วไลยอลงกรณ์	นายมาโนช เภาภูทอง น.สมสิริวรรณ พันธุ์ภักดี	40,000	สกอ. 1.5
พ.ย.60	กิจกรรมสืบสานประเพณีวันลอยกระทง	-80% ของนักศึกษาที่เข้าร่วม กิจกรรม -ระดับความพึงพอใจของ ผู้เข้าร่วมกิจกรรมไม่น้อยกว่า 3.51 จากคะแนนเต็ม 5	มรภ.วไลยอลงกรณ์	น.ส.ศิริพันธ์ จันทริโณม	ไม่ใช้งบประมาณ	สกอ. 1.5
1 ต.ค.60	กิจกรรมพิธีอัญเชิญตราพระราชลัญจกร	-80% ของนักศึกษาที่เข้าร่วม กิจกรรม -ระดับความพึงพอใจของ ผู้เข้าร่วมกิจกรรมไม่น้อยกว่า 3.51 จากคะแนนเต็ม 5	มรภ.วไลยอลงกรณ์	น.สมสิริวรรณ พันธุ์ภักดี น.ส.ดาลัด กวาวสิบสอง	150,000	สกอ. 1.5

แผนปฏิทินกิจกรรมกองพัฒนานักศึกษา ประจำปีงบประมาณ 2559 (1 ต.ค. 60 - 30 ก.ย. 61)

วัน/เดือน/ปี	กิจกรรม	เป้าหมาย	สถานที่	ชื่อหน่วยรับผิดชอบ	งบประมาณ (บาท)	ตัวชี้วัด
15 ก.พ.61	กิจกรรมพิธีวางพวงมาลา	-80% ของนักศึกษาที่เข้าร่วมกิจกรรม -ระดับความพึงพอใจของผู้เข้าร่วมกิจกรรมไม่น้อยกว่า 3.51 จากคะแนนเต็ม 5	มรภ.วไลยอลงกรณ์	น.สมลิวรรณ พันธุ์ศักดิ์ น.ศ.ดาสิต กวาวสิบสอง	5,000	สกอ. 1.5
เม.ย.61	กิจกรรมวันสงกรานต์	-80% ของนักศึกษาที่เข้าร่วมกิจกรรม -ระดับความพึงพอใจของผู้เข้าร่วมกิจกรรมไม่น้อยกว่า 3.51 จากคะแนนเต็ม 5	มรภ.วไลยอลงกรณ์	น.ศ.ศิริพันธ์ จันทริโณม	5,000	สกอ. 1.5
ก.ค.61	กิจกรรมแห่เทียนพรรษา	-80% ของนักศึกษาที่เข้าร่วมกิจกรรม -ระดับความพึงพอใจของผู้เข้าร่วมกิจกรรมไม่น้อยกว่า 3.51 จากคะแนนเต็ม 5	มรภ.วไลยอลงกรณ์	น.สมลิวรรณ พันธุ์ศักดิ์ น.ศ.ดาสิต กวาวสิบสอง	10,000	สกอ. 1.5

แผนปฏิทินกิจกรรมกองทุนพัฒนานักศึกษา ประจำปีงบประมาณ 2559 (1 ต.ค. 59 - 30 ก.ย. 60)

วัน/เดือน/ปี	กิจกรรม	เป้าหมาย	สถานที่	ชื่อหน่วยงาน รับผิดชอบ	งบประมาณ (บาท)	ตัวชี้วัด
ก.ย.61	กิจกรรมพิธีไหว้ครู	-80% ของนักศึกษาที่เข้าร่วมกิจกรรม -ระดับความพึงพอใจของผู้เข้าร่วม กิจกรรมไม่น้อยกว่า 3.51 จากคะแนน เต็ม 5	มรภ.วไลยอลงกรณ์	น.ส.มลิวรรณ พันธุ์ภักดี น.ส.ดาลัด กวาวลีบสอง	45,000	สกอ. 1.5
ก.ย.61	กิจกรรมมอบทุนการศึกษา	-80% ของนักศึกษาที่เข้าร่วมกิจกรรม -ระดับความพึงพอใจของผู้เข้าร่วม กิจกรรมไม่น้อยกว่า 3.51 จากคะแนน เต็ม 5	มรภ.วไลยอลงกรณ์	น.ส.สุนิสา คงทอง น.ส.ธัญญาภรณ์ บุญเพิ่ม	55,000	สกอ. 1.5