



แผนปฏิบัติการ
หน่วยตรวจสอบภายใน
ประจำปีงบประมาณ พ.ศ. 2561

มหาวิทยาลัยราชภัฏวไลยอลงกรณ์ ในพระบรมราชูปถัมภ์

แผนปฏิบัติการหน่วยตรวจสอบภายใน ประจำปีงบประมาณ พ.ศ. 2561

ส่วนที่ 1 ข้อมูลทั่วไป

ประวัติ

หน่วยตรวจสอบภายในมหาวิทยาลัยราชภัฏวไลยอลงกรณ์ ในพระบรมราชูปถัมภ์ เป็นหน่วยงานที่จัดตั้งขึ้นเพื่อให้ผู้บริหารมหาวิทยาลัยเกิดความมั่นใจต่อความมีประสิทธิภาพประสิทธิผลของการดำเนินงานและความคุ้มค่าของการใช้จ่ายเงินรวมทั้งความถูกต้องเชื่อถือได้ของข้อมูลทางการเงินตลอดจนการปฏิบัติตามระเบียบคณะกรรมการตรวจเงินแผ่นดินว่าด้วยการปฏิบัติหน้าที่ของผู้ตรวจสอบภายใน พ.ศ. ๒๕๔๖ และระเบียบกระทรวงการคลังว่าด้วยการตรวจสอบภายในของส่วนราชการ พ.ศ. ๒๕๕๑ รวมทั้งมาตรฐานการตรวจสอบภายในที่กรมบัญชีกลางกำหนดและมาตรฐานที่รับรองกันโดยทั่วไป รวมทั้งกฎหมาย ระเบียบ ข้อบังคับและคำสั่งที่เกี่ยวข้อง

ปรัชญา (Philosophy) : “เที่ยงธรรม ซื่อสัตย์ สุจริตและมีจริยธรรม”

วิสัยทัศน์ (Vision) : หน่วยตรวจสอบภายใน เป็นหน่วยงานที่ช่วยเหลือสนับสนุนข้อมูลให้แก่ฝ่ายบริหารเพื่อพัฒนามหาวิทยาลัยเข้าสู่เป้าหมาย

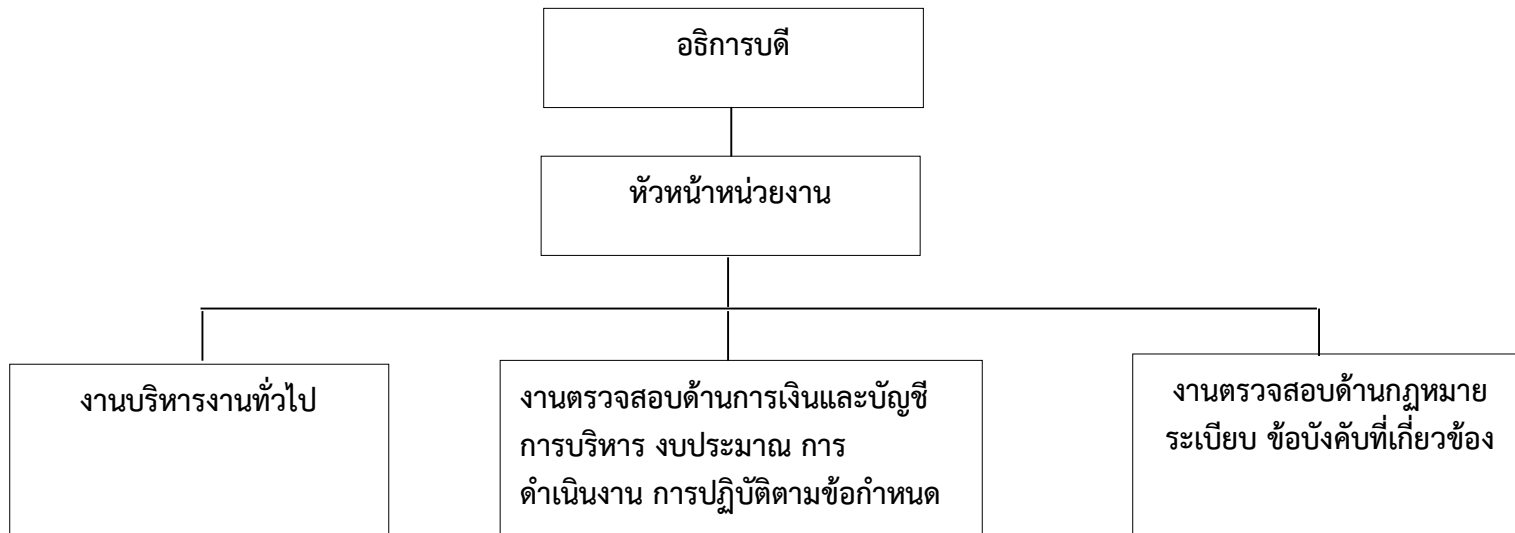
พันธกิจ (Mission) : เพื่อให้การดำเนินงานของหน่วยตรวจสอบภายในส่งผลให้วิสัยทัศน์บรรลุเป้าหมาย ซึ่งกำหนดกรอบภารกิจของหน่วยตรวจสอบดังนี้

1. ช่วยเหลือส่งเสริมให้คำแนะนำแก่หน่วยงานต่างๆของมหาวิทยาลัยเข้าใจเรื่องระเบียบและกฎหมายการเบิกจ่ายในเบื้องต้น
2. ช่วยเหลือพัฒนาระบบการควบคุมภายในขององค์กร ช่วยเหลือและพัฒนาระบบการตรวจสอบภายใน

วัตถุประสงค์ (Goals) :

1. เพื่อตรวจสอบความถูกต้องและเชื่อถือได้ของข้อมูลต่าง ๆ ทางด้านการเงินการบัญชีและด้านอื่นๆที่เกี่ยวข้อง
 2. เพื่อตรวจสอบการปฏิบัติงานของหน่วยรับตรวจว่าเป็นไปตามกฎหมาย ระเบียบ ข้อบังคับ คำสั่ง มติคณะรัฐมนตรีและนโยบายที่มหาวิทยาลัยหรือกระทรวงศึกษาธิการกำหนด
 3. เพื่อสอบทานและประเมินผลการควบคุมภายในของหน่วยรับตรวจภายในมหาวิทยาลัยและของมหาวิทยาลัยว่าเพียงพอและเหมาะสม
 4. เพื่อติดตามและประเมินผลการดำเนินงานตามแผนงาน งานและโครงการให้เป็นไปตามนโยบายและเป้าหมายที่กำหนด
 5. เพื่อให้อธิการบดีได้รับทราบปัญหาการปฏิบัติของผู้ใต้บังคับบัญชาและสามารถแก้ไขปัญหาต่าง ๆ ได้อย่างรวดเร็วและทันเหตุการณ์
 6. เพื่อให้คำปรึกษาและเสนอแนะแนวทางแก้ไขแก่หน่วยรับตรวจ และผู้ที่เกี่ยวข้องสำหรับปรับปรุงการปฏิบัติงานให้มีประสิทธิภาพ ประสิทธิผลมากขึ้น
- เพื่อตรวจสอบความถูกต้องและเชื่อถือได้ของข้อมูลต่าง ๆ ทางด้านการเงินการบัญชีและด้านอื่นๆที่เกี่ยวข้อง
7. เพื่อตรวจสอบการปฏิบัติงานของหน่วยรับตรวจว่าเป็นไปตามกฎหมาย ระเบียบ ข้อบังคับ คำสั่ง มติคณะรัฐมนตรีและนโยบายที่มหาวิทยาลัยหรือกระทรวงศึกษาธิการกำหนด
 8. เพื่อสอบทานและประเมินผลการควบคุมภายในของหน่วยรับตรวจภายในมหาวิทยาลัยและของมหาวิทยาลัยว่าเพียงพอและเหมาะสม
 9. เพื่อติดตามและประเมินผลการดำเนินงานตามแผนงาน งานและโครงการให้เป็นไปตามนโยบายและเป้าหมายที่กำหนด
 10. เพื่อให้อธิการบดีได้รับทราบปัญหาการปฏิบัติของผู้ใต้บังคับบัญชาและสามารถแก้ไขปัญหาต่าง ๆ ได้อย่างรวดเร็วและทันเหตุการณ์
 11. เพื่อให้คำปรึกษาและเสนอแนะแนวทางแก้ไขแก่หน่วยรับตรวจ และผู้ที่เกี่ยวข้องสำหรับปรับปรุงการปฏิบัติงานให้มีประสิทธิภาพ ประสิทธิผลมากขึ้น

โครงสร้างหน่วยตรวจสอบภายใน



การนำแผนยุทธศาสตร์สู่การปฏิบัติ เพื่อให้บรรลุตามแผนกลยุทธ์มหาวิทยาลัย

หน่วยตรวจสอบภายในจึงได้กำหนดขั้นตอนการนำแผนยุทธศาสตร์ไปสู่การปฏิบัติ ดังนี้

๑. ถ่ายทอดแผนยุทธศาสตร์สู่บุคลากรผู้ที่เกี่ยวข้อง

๒. การนำแผนไปสู่การปฏิบัติ

๓. การติดตามผลการปฏิบัติงานของกิจกรรม/โครงการ ซึ่งจำแนกเป็น การรายงานผลการดำเนินงานตามแผนกลยุทธ์ ตัวชี้วัด และเป้าหมายระดับหน่วยงาน

ตัวชี้วัดของเป้าประสงค์และผู้รับผิดชอบ

ตัวชี้วัด	เป้าหมาย	หน่วยงานรับผิดชอบ	ผู้กำกับดูแลตัวชี้วัด	หน่วยงานจัดเก็บข้อมูลตัวชี้วัด
เป้าประสงค์ที่ 5 มหาวิทยาลัยมีคุณภาพ มาตรฐาน โปร่งใส และธรรมาภิบาลตอบสนองต่อความต้องการประเทศ และเป็นที่ยอมรับต่อประชาชน				
5.4 ร้อยละของบุคลากรที่มีผลการประเมินสมรรถนะตามเกณฑ์ที่กำหนด	ร้อยละ 90	หน่วยตรวจสอบภายใน		หน่วยตรวจสอบภายใน
5.5 การใช้จ่ายงบประมาณตามแผนที่กำหนด	ร้อยละ 90	หน่วยตรวจสอบภายใน		หน่วยตรวจสอบภายใน

ประเด็นยุทธศาสตร์ที่ 5 การพัฒนาระบบการบริหารจัดการที่เป็นเลิศมีธรรมาภิบาล

กลยุทธ์

5.4 จัดหาและพัฒนาทรัพยากรสนับสนุนการเรียนรู้เทคโนโลยีสารสนเทศ สิ่งอำนวยความสะดวก และบริการขั้นพื้นฐานภายในมหาวิทยาลัยให้พร้อม ต่อการเป็น Semi residential University

5.5 การบริหารจัดการรายได้จากสินทรัพย์

เป้าประสงค์ 5 มหาวิทยาลัยมีคุณภาพ มาตรฐาน โปร่งใส และธรรมาภิบาลตอบสนองต่อความต้องการประเทศ และเป็นที่ยอมรับต่อประชาชน
ยุทธศาสตร์ที่ 5 การพัฒนาระบบการบริหารจัดการที่เป็นเลิศมีธรรมาภิบาล

กลยุทธ์	โครงการ	ตัวชี้วัด	เป้าหมาย	กิจกรรม	งบประมาณ	ผู้รับผิดชอบ	ผู้รายงาน
5.2 ปรับปรุง กฎหมาย ระเบียบ ข้อบังคับ จัดการ ฝึกอบรมและ พัฒนา ที่มุ่งเน้น การปฏิบัติ การ เสริมสร้าง ธรรมาภิบาล และ เป็นมหาวิทยาลัย ที่รับผิดชอบต่อ สังคมและได้ มาตรฐานสากล	5.2.2 โครงการ เสริมสร้าง ธรรมาภิบาล และเป็น มหาวิทยาลัยที่ รับผิดชอบต่อ สังคม มีการ เบิกจ่ายให้ เป็นไปด้วย ความโปร่งใส ถูกต้องตาม ระเบียบ	5.2.2.1 ร้อยละ ของการเบิกจ่าย งบประมาณ ตามแผนที่ กำหนด	ร้อยละ 90	<ul style="list-style-type: none"> ● การบริหารสำนักงาน ● การควบคุมภายในและการบริหารความเสี่ยง ● การตรวจสอบภายใน 	เงินแผ่นดิน - ดำเนินงาน 100,000 บาท รวมแผ่นดิน 100,000 บาท	หน่วยตรวจสอบ ภายใน	ขวัญชนก

