



โครงการก่อสร้างและปรับปรุงอาคารปฏิบัติการจัดการธุรกิจสมัยใหม่ (Modern Trade) ปรับปรุงลานจอดรถ และอาคารปฏิบัติการพัฒนาผลิตภัณฑ์ธุรกิจชุมชน มหาวิทยาลัยราชภัฏวไลยอลงกรณ์ ในพระบรมราชูปถัมภ์

รายละเอียด

โครงการก่อสร้างและปรับปรุงอาคารปฏิบัติการจัดการธุรกิจสมัยใหม่ (Modern Trade)

ปรับปรุงลานจอดรถ และอาคารปฏิบัติการพัฒนาผลิตภัณฑ์ธุรกิจชุมชน

ที่มา

หนังสือกระทรวงการคลัง ที่ กค ๐๔๐๒.๔/ว๑๒๔ เรื่อง งบประมาณที่ถูกพับไปตามบทบัญญัติ แห่งพระราชบัญญัติวิธีการงบประมาณ พ.ศ. ๒๕๖๑ อ้างถึงพระราชบัญญัติวิธีการงบประมาณ พ.ศ. ๒๕๖๑ ได้ประกาศในราชกิจจานุเบกษาและมีผลใช้บังคับตั้งแต่วันที่ ๑๒ พฤศจิกายน ๒๕๖๑ เป็นต้นไป และหนังสือด่วนที่สุด กรมบัญชีกลาง ที่ กค ๐๔๐๒.๕/ว ๓๑๘ เรื่อง เร่งรัดการเบิกจ่ายงบประมาณที่ได้รับ อนุมัติให้ขยายเวลาเบิกจ่ายเงิน และการใช้จ่ายเงินที่ได้รับอนุมัติให้ขยายเวลาเก็บรักษาเงิน อ้างถึง พระราชบัญญัติวิธีการงบประมาณ พ.ศ. ๒๕๖๑ มาตรา ๔๓ มาตรา ๕๕ มาตรา ๕๖ และมาตรา ๕๗ บัญญัติให้หน่วยงานรับงบประมาณที่ได้ก่องหนผูกพัน หรือที่ยังไม่ได้ก่องหนผูกพัน และได้กันเงินไว้เบิกเหลือม ปีและหรือขยายเวลาเบิกจ่ายเงินได้ตามระเบียบเกี่ยวกับการเบิกจ่ายเงินจากคลังแล้ว ให้ดำเนินการเบิกจ่าย งบประมาณดังกล่าวให้แล้วเสร็จภายในวันที่ ๓๐ กันยายน ๒๕๖๓ หากหน่วยงานของรัฐไม่สามารถเบิกจ่าย หรือใช้จ่ายงบประมาณ ปี พ.ศ. ๒๕๕๕ - ๒๕๖๒ ให้แล้วเสร็จภายในวันที่ ๓๐ กันยายน ๒๕๖๓ งบประมาณ ดังกล่าวต้องถูกพับไปโดยผลของกฎหมาย ซึ่งส่งผลให้ไม่สามารถเบิกจ่ายงบประมาณที่ได้รับอนุมัติให้กันเงิน ไว้เบิกเหลือมปีหรือขยายระยะเวลาเบิกจ่ายเงินดังกล่าวได้อีกต่อไป

ซึ่งงบประมาณแผ่นดินที่ถูกพับตามพระราชบัญญัติฯ ดังกล่าว ส่งผลให้มหาวิทยาลัยไม่สามารถ ดำเนินโครงการที่กำลังดำเนินการก่อสร้างได้ โดยงบประมาณที่ถูกพับ จำนวน ๓๘,๗๐๖,๓๙๑.๑๙ บาท (สามสิบแปดล้านเจ็ดแสนหกพันสามร้อยเก้าสิบเอ็ดบาทสิบเก้าสตางค์) มีรายละเอียดดังนี้

รายการ	งบประมาณ	เบิกจ่าย	งบประมาณ ถูกพับตามกฎหมาย
๑. อาคารปฏิบัติการจัดการธุรกิจสมัยใหม่	๒๓,๐๓๙,๗๒๐.๒๕	๔,๖๙๒,๗๙๒.๐๐	๑๘,๓๔๖,๙๒๘.๒๕
๒. อาคารปฏิบัติการพัฒนาผลิตภัณฑ์ธุรกิจ ชุมชน	๑๐,๖๗๔,๖๖๗.๕๐	๒,๐๗๕,๖๕๘.๐๐	๘,๕๙๙,๐๐๙.๕๐
๓. ปรับปรุงลานจอดรถ	๑๓,๐๖๗,๑๗๐.๔๔	๑,๓๐๖,๗๑๗.๐๔	๑๑,๗๖๐,๔๕๓.๔๔
รวมทั้งสิ้น	๔๖,๗๘๑,๕๕๘.๒๓	๘,๐๗๕,๑๖๗.๐๔	๓๘,๗๐๖,๓๙๑.๑๙



โครงการก่อสร้าง

- อาคารปฏิบัติการจัดการธุรกิจสมัยใหม่ (Modern Trade)
- ปรับปรุงลานจอดรถ
- อาคารปฏิบัติการพัฒนาผลิตภัณฑ์ธุรกิจชุมชน

มหาวิทยาลัยราชภัฏวไลยอลงกรณ์ ในพระบรมราชูปถัมภ์

ตำบลคลองหนึ่ง อำเภอคลองหลวง

จังหวัดปทุมธานี



อาคารปฏิบัติการธุรกิจสมัยใหม่ (Modern Trade)

มหาวิทยาลัยราชภัฏวไลยอลงกรณ์ ในพระบรมราชูปถัมภ์

ตำบลคลองหนึ่ง อำเภอคลองหลวง

จังหวัดปทุมธานี

รายการประกอบแบบ 1

รายการประกอบแบบ

ผลิตภัณฑ์

จำนวน

1. วัสดุและค่าช่างประกอบ
 - 1.1 ไม้กระดาน
 - 1.2 วัสดุประกอบ
 - 1.3 ค่าช่างประกอบ

วัสดุ	ขนาด	ชนิด	จำนวน	หน่วย
ไม้กระดาน	1.5x3.0	ไม้เนื้อแข็ง	200	แผ่น
เหล็กเส้น	Ø10, Ø12, Ø14, Ø16	เหล็ก	400	kg
ปูนซีเมนต์	400	kg	200	kg

2. วัสดุและค่าช่างประกอบ
 - 2.1 วัสดุประกอบ
 - 2.2 ค่าช่างประกอบ

No	Description	Quantity		Unit
		Material	Labour	
1	Concrete	200	200	kg
2	Rebar	400	400	kg
3	Formwork	200	200	sqm

ข้อกำหนด

1. วัสดุและค่าช่างประกอบ
 - 1.1 วัสดุและค่าช่างประกอบ
 - 1.2 วัสดุและค่าช่างประกอบ
 - 1.3 วัสดุและค่าช่างประกอบ

Item	Material	Quantity	Unit
Concrete	Concrete	200	kg
Rebar	Rebar	400	kg
Formwork	Formwork	200	sqm

2. วัสดุและค่าช่างประกอบ
 - 2.1 วัสดุและค่าช่างประกอบ
 - 2.2 วัสดุและค่าช่างประกอบ
 - 2.3 วัสดุและค่าช่างประกอบ

ข้อกำหนด

1. วัสดุและค่าช่างประกอบ
 - 1.1 วัสดุและค่าช่างประกอบ
 - 1.2 วัสดุและค่าช่างประกอบ
 - 1.3 วัสดุและค่าช่างประกอบ

Item	Material	Quantity	Unit
Concrete	Concrete	200	kg
Rebar	Rebar	400	kg
Formwork	Formwork	200	sqm

ข้อกำหนด

1. วัสดุและค่าช่างประกอบ
 - 1.1 วัสดุและค่าช่างประกอบ
 - 1.2 วัสดุและค่าช่างประกอบ
 - 1.3 วัสดุและค่าช่างประกอบ

Item	Material	Quantity	Unit
Concrete	Concrete	200	kg
Rebar	Rebar	400	kg
Formwork	Formwork	200	sqm

2. วัสดุและค่าช่างประกอบ
 - 2.1 วัสดุและค่าช่างประกอบ
 - 2.2 วัสดุและค่าช่างประกอบ
 - 2.3 วัสดุและค่าช่างประกอบ



กรมส่งเสริมการค้าระหว่างประเทศ
(Modern Trade)

นางสาวกัญญากร งามน้อย
นางสาวกัญญากร งามน้อย

นางสาวกัญญากร งามน้อย
นางสาวกัญญากร งามน้อย

นางสาวกัญญากร งามน้อย
นางสาวกัญญากร งามน้อย

นางสาวกัญญากร งามน้อย
นางสาวกัญญากร งามน้อย

นางสาวกัญญากร งามน้อย
นางสาวกัญญากร งามน้อย

นางสาวกัญญากร งามน้อย
นางสาวกัญญากร งามน้อย

นางสาวกัญญากร งามน้อย
นางสาวกัญญากร งามน้อย

นางสาวกัญญากร งามน้อย
นางสาวกัญญากร งามน้อย

นางสาวกัญญากร งามน้อย
นางสาวกัญญากร งามน้อย

นางสาวกัญญากร งามน้อย
นางสาวกัญญากร งามน้อย

นางสาวกัญญากร งามน้อย
นางสาวกัญญากร งามน้อย



แบบ

อาคารปฏิบัติการจัดการธุรกิจ (Modern Trade)

แสดงแบบ

ผู้ขอจดทะเบียน

มหาวิทยาลัยเทคโนโลยีเซกา
ในพระบรมราชูปถัมภ์
ถนนท่าเรือ อ.เมืองจ. ม.เซกา

ยื่นแบบ

นางสาว กัญญา

วิศวกรสถาปัตย์

(นายประวิทย์ ฤทธิ์สมบูรณ์)
วิศวกรสถาปัตย์
ที่ขาดหลักฐานที่ 21066

วิศวกรโครงสร้าง

(นายประวิทย์ ฤทธิ์สมบูรณ์)
วิศวกรโครงสร้าง
ที่ขาดหลักฐานที่ 21066

สถาปนิก

วันที่รับ

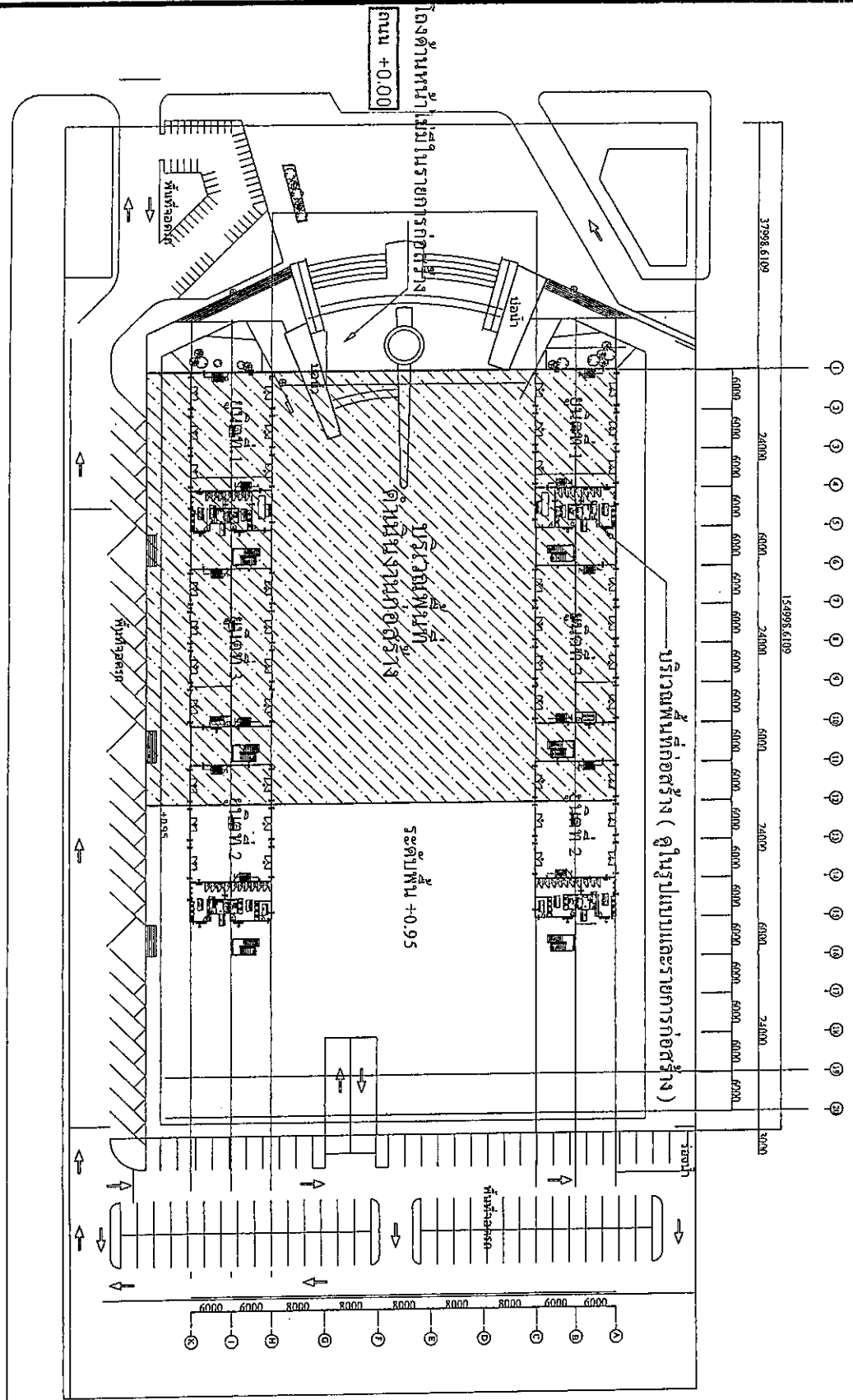
ยื่นแบบ

สัญญา

ใบอนุญาต 12 ส.ค. 583

อนุญาตที่ 7300

A-03



แบบผังบริเวณ
1:500



กรม
 ทรัพยากรธรรมชาติและสิ่งแวดล้อม
 (Molchem Trade)

เลขที่ใบอนุญาต
 1111111111

ชื่อโครงการ
 โครงการพัฒนาระบบชลประทาน
 ในพื้นที่โครงการพัฒนา
 อ่างน้ำชลประทาน...

ชื่อผู้รับ
 นายสมชาย ใจดี
 (นายช่างใหญ่)

ชื่อผู้ให้
 นายสมชาย ใจดี
 (นายช่างใหญ่)

ชื่อโครงการ
 โครงการพัฒนาระบบชลประทาน
 ในพื้นที่โครงการพัฒนา
 อ่างน้ำชลประทาน...

ชื่อผู้รับ
 นายสมชาย ใจดี
 (นายช่างใหญ่)

ชื่อผู้ให้
 นายสมชาย ใจดี
 (นายช่างใหญ่)

ชื่อโครงการ
 โครงการพัฒนาระบบชลประทาน
 ในพื้นที่โครงการพัฒนา
 อ่างน้ำชลประทาน...

ชื่อผู้รับ
 นายสมชาย ใจดี
 (นายช่างใหญ่)

ชื่อผู้ให้
 นายสมชาย ใจดี
 (นายช่างใหญ่)

ชื่อโครงการ
 โครงการพัฒนาระบบชลประทาน
 ในพื้นที่โครงการพัฒนา
 อ่างน้ำชลประทาน...

ชื่อผู้รับ
 นายสมชาย ใจดี
 (นายช่างใหญ่)

ชื่อผู้ให้
 นายสมชาย ใจดี
 (นายช่างใหญ่)

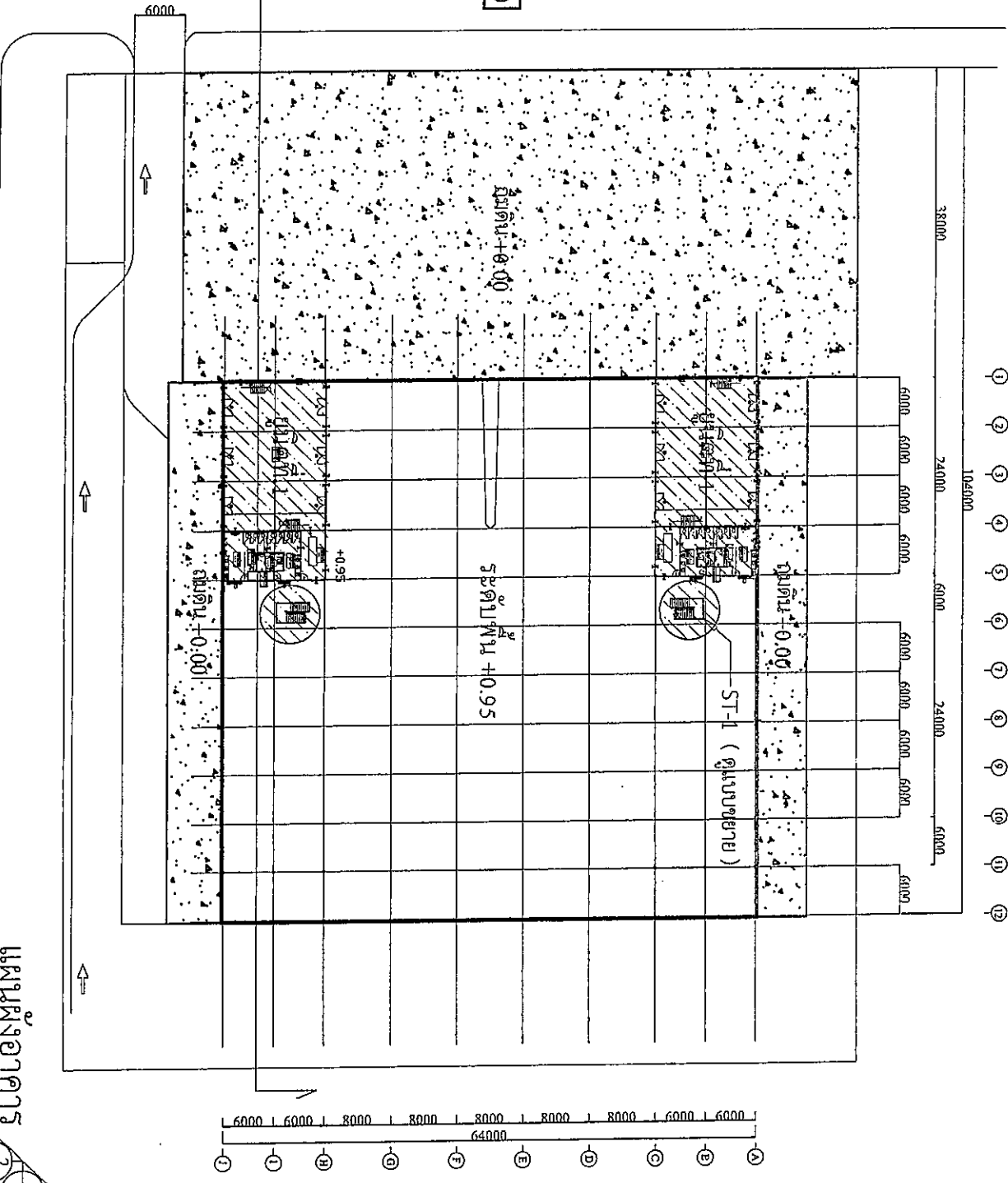
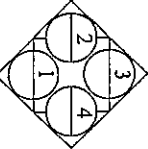
ชื่อโครงการ
 โครงการพัฒนาระบบชลประทาน
 ในพื้นที่โครงการพัฒนา
 อ่างน้ำชลประทาน...

ชื่อผู้รับ
 นายสมชาย ใจดี
 (นายช่างใหญ่)

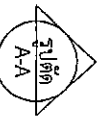
ชื่อผู้ให้
 นายสมชาย ใจดี
 (นายช่างใหญ่)

ชื่อโครงการ
 โครงการพัฒนาระบบชลประทาน
 ในพื้นที่โครงการพัฒนา
 อ่างน้ำชลประทาน...

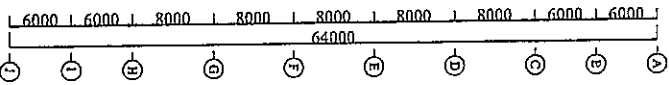
แบบแปลนโครงการ
 ขนาดกระดาษ 1:400



ระดับ
 +0.00



- 1
- 2
- 3
- 4
- 5
- 6
- 7
- 8
- 9
- 10
- 11
- 12





000000049

ระเบียบปรุงจานออก

มหาวิทยาลัยราชภัฏวไลยอลงกรณ์ ในพระบรมราชูปถัมภ์

ตำบลคลองหนึ่ง อำเภอคลองหลวง

จังหวัดปทุมธานี



อาคารปฏิบัติการพัฒนาผลิตภัณฑ์ชุมชน

มหาวิทยาลัยราชภัฏวไลยอลงกรณ์ ในพระบรมราชูปถัมภ์

ตำบลคลองหนึ่ง อำเภอคลองหลวง

จังหวัดปทุมธานี

รายการประกอบแบบ 1

ข้อมูลทั่วไปโครงการ

1. ชื่อโครงการ: ...
2. สถานที่ตั้ง: ...
3. วัตถุประสงค์: ...
4. งบประมาณ: ...
5. ...

ข้อมูลที่ดิน

1. ...
2. ...
3. ...
4. ...
5. ...
6. ...
7. ...
8. ...
9. ...
10. ...
11. ...
12. ...
13. ...
14. ...

ข้อมูลอาคาร

ประเภท	พื้นที่	จำนวน	พื้นที่รวม
อาคาร
...

ข้อมูลวัสดุ

วัสดุ	ชนิด	ขนาด	จำนวน	ราคาต่อหน่วย	รวม
...
...

No	ชื่อวัสดุ	ราคาต่อหน่วย		รวม	
		บาท	สตางค์	บาท	สตางค์
1
2
3
4
5
6
7
8
9
10
11
12
13
14
15
16
17
18
19
20
21
22
23
24
25
26
27
28
29
30
31
32
33
34
35
36
37
38
39
40
41
42
43
44
45
46
47
48
49
50

ข้อมูลแรงงาน

1. ...
2. ...
3. ...
4. ...

ข้อมูลวัสดุ

1. ...
2. ...
3. ...
4. ...
5. ...
6. ...
7. ...
8. ...
9. ...
10. ...
11. ...
12. ...
13. ...
14. ...
15. ...
16. ...
17. ...
18. ...
19. ...
20. ...
21. ...
22. ...
23. ...
24. ...
25. ...
26. ...
27. ...
28. ...
29. ...
30. ...
31. ...
32. ...
33. ...
34. ...
35. ...
36. ...
37. ...
38. ...
39. ...
40. ...
41. ...
42. ...
43. ...
44. ...
45. ...
46. ...
47. ...
48. ...
49. ...
50. ...

ข้อมูลแรงงาน

1. ...
2. ...
3. ...
4. ...
5. ...
6. ...
7. ...
8. ...
9. ...
10. ...
11. ...
12. ...
13. ...
14. ...
15. ...
16. ...
17. ...
18. ...
19. ...
20. ...
21. ...
22. ...
23. ...
24. ...
25. ...
26. ...
27. ...
28. ...
29. ...
30. ...
31. ...
32. ...
33. ...
34. ...
35. ...
36. ...
37. ...
38. ...
39. ...
40. ...
41. ...
42. ...
43. ...
44. ...
45. ...
46. ...
47. ...
48. ...
49. ...
50. ...



นาย ...
 ตำแหน่ง ...
 วันที่ ...

นาย ...
 ตำแหน่ง ...
 วันที่ ...

นาย ...
 ตำแหน่ง ...
 วันที่ ...

นาย ...
 ตำแหน่ง ...
 วันที่ ...

