



VRU
มหาวิทยาลัยราชภัฏวไลยอลงกรณ์
ในพระบรมราชูปถัมภ์



โครงการตามยุทธศาสตร์มหาวิทยาลัยราชภัฏเพื่อการพัฒนาท้องถิ่น
ยกระดับสินค้าชุมชนหนึ่งตำบลหนึ่งผลิตภัณฑ์ (จังหวัดปทุมธานี และจังหวัดสระแก้ว)



ยุทธศาสตร์มหาวิทยาลัยราชภัฏ
เพื่อการพัฒนาท้องถิ่น

ระยะ 20 ปี (พ.ศ. 2560 – 2579)

ฉบับปรับปรุง 11 ตุลาคม 2561

ยุทธศาสตร์ที่

1

การพัฒนา
ท้องถิ่น



VRU
มหาวิทยาลัยราชภัฏวไลยอลงกรณ์
ในพระบรมราชูปถัมภ์



โครงการตามยุทธศาสตร์มหาวิทยาลัยราชภัฏเพื่อการพัฒนาท้องถิ่น ยกระดับสินค้าชุมชนหนึ่งตำบลหนึ่งผลิตภัณฑ์ (จังหวัดบึงกาฬ และจังหวัดสระแก้ว)

การจำแนกการดำเนินงานภายใต้ยุทธศาสตร์ที่ 1 : การพัฒนาท้องถิ่น

พัฒนาจากรายงาน Baseline ของมหาวิทยาลัยราชภัฏ 38 แห่ง



ตัวชี้วัด 1.12 จำนวนวิสาหกิจชุมชน หรือผู้ประกอบการใหม่ในพื้นที่บริการของ มรภ. ที่ประสบความสำเร็จจากการสนับสนุนองค์ความรู้จาก มรภ.

คำอธิบาย

เพื่อให้วิสาหกิจชุมชนและผู้ประกอบการใหม่ในพื้นที่บริการของ มรภ. ประสบความสำเร็จ ในการประกอบการ ส่งผลให้เกิดอาชีพ รายได้ และยกระดับเศรษฐกิจในชุมชนท้องถิ่น

วิสาหกิจชุมชน หมายความว่า กลุ่มคนในพื้นที่บริการของ มรภ. ที่รวมตัวกันเพื่อประกอบกิจการ อย่่างหนึ่งอย่างใด โดยมีวัตถุประสงค์ในการจัดตั้งอย่างชัดเจน ซึ่งได้รับองค์ความรู้เพื่อการพัฒนาจาก มรภ.

ผู้ประกอบการใหม่ หมายความว่า บุคคลหรือนิติบุคคลที่ประกอบการในพื้นที่บริการของ มรภ. โดยเป็นการประกอบการธุรกิจ บริการใหม่ มีวัตถุประสงค์ของการจัดตั้งธุรกิจอย่างชัดเจน ซึ่งได้รับองค์ความรู้เพื่อการพัฒนาจาก มรภ.

ประสบความสำเร็จ หมายความว่า วิสาหกิจชุมชน ผู้ประกอบการใหม่ ซึ่งได้รับองค์ความรู้เพื่อการพัฒนาจาก มรภ. ดำเนินการบรรลุตามวัตถุประสงค์ของการจัดตั้ง หรือมีความก้าวหน้าในการดำเนินการ อย่างเป็นรูปธรรมในด้านรายได้ ผลประกอบการ ด้านการตลาด ด้านภาพลักษณ์ หรืออื่น ๆ ที่แสดงถึงความสำเร็จตามเป้าหมาย วัตถุประสงค์หรือแผนงานตามที่กำหนด

การจัดเก็บข้อมูล

นับจำนวนวิสาหกิจชุมชน ผู้ประกอบการใหม่ ที่ประสบความสำเร็จอย่างเป็นรูปธรรม จากการได้รับองค์ความรู้เพื่อการพัฒนาจาก มรภ.



**ภูมิปัญญาท้องถิ่นเสริมนวัตกรรม เพิ่มคุณค่าและมูลค่าให้กับผู้ประกอบการ
เสริมเศรษฐกิจฐานรากของประเทศอย่างเข้มแข็งและยั่งยืน**

ด้านประสิทธิผลตามยุทธศาสตร์

ผู้ประกอบการสามารถใช้ประโยชน์
จากภูมิปัญญาท้องถิ่นเสริม
นวัตกรรม ใช้พัฒนาผลิตภัณฑ์
OTOP เพื่อเพิ่มมูลค่า

ยกระดับ ๑-๓ ดาว หรือพัฒนาสู่กลุ่ม
D หรือสูงกว่า ให้ได้ผลิตภัณฑ์
OTOP ที่มีคุณภาพได้มาตรฐาน

ผู้ประกอบการมีรายได้จากการ
จำหน่ายผลิตภัณฑ์ OTOP เพิ่มขึ้น

ด้านคุณภาพการให้บริการ

เพิ่มศักยภาพผู้ประกอบการ OTOP

พัฒนาผลิตภัณฑ์ด้วยองค์ความรู้ในมหาวิทยาลัย
และภูมิปัญญาท้องถิ่นเสริมนวัตกรรม

เพิ่มทักษะการใช้โซเชียล
และส่งเสริมช่องทางตลาด

ด้านประสิทธิภาพการปฏิบัติราชการ

พัฒนาทักษะบุคลากร ด้านการส่งเสริมเศรษฐกิจฐาน
ราก และภูมิปัญญาท้องถิ่นเสริมนวัตกรรม

สร้างและพัฒนารูปแบบการส่งเสริมเศรษฐกิจฐาน
ราก และภูมิปัญญาท้องถิ่นเสริมนวัตกรรม

พัฒนาระบบเทคโนโลยีและสารสนเทศให้
สอดคล้องกับยุคเศรษฐกิจดิจิทัล

ด้านพัฒนาองค์กร

ตัวชี้วัด	หน่วยนับ	ค่าเป้าหมาย			
		๒๕๖๒	๒๕๖๓	๒๕๖๔	๒๕๖๕
ร้อยละที่เพิ่มขึ้นของรายได้ต่อรายผู้ประกอบการ	ร้อยละ	๑๕	๑๕	๑๕	๑๕
จำนวนผลิตภัณฑ์ OTOP ระดับ ๑ - ๓ ดาว หรือกลุ่มปรับตัว พัฒนาสู่กลุ่ม D หรือกลุ่ม C ได้รับการพัฒนายกระดับคุณภาพ และมาตรฐานผลิตภัณฑ์	ผลิตภัณฑ์	๘	๑๒	๑๒	๑๒



VRU
มหาวิทยาลัยราชภัฏวไลยอลงกรณ์
ในพระบรมราชูปถัมภ์



โครงการตามยุทธศาสตร์มหาวิทยาลัยราชภัฏเพื่อการพัฒนาท้องถิ่น ยกระดับสินค้าชุมชนหนึ่งตำบลหนึ่งผลิตภัณฑ์ (จังหวัดปทุมธานี และจังหวัดสระแก้ว)





VRU
มหาวิทยาลัยราชภัฏวไลยอลงกรณ์
ในพระบรมราชูปถัมภ์



โครงการตามยุทธศาสตร์มหาวิทยาลัยราชภัฏเพื่อการพัฒนาท้องถิ่น
ยกระดับสินค้าชุมชนหนึ่งตำบลหนึ่งผลิตภัณฑ์ (จังหวัดปทุมธานี และจังหวัดสระแก้ว)

ผลิตภัณฑ์ OTOP

ปทุมธานี

1. น้ำพริกปลาร้า

น้ำพริกนรก
ปลาช่อน

2. ก๋วยเตี๋ยว

ข้าวเหนียวกล้วย
ผสมแก้วมังกร
แดง

3. น้ำส้มคั้น

น้ำส้มคั้นผสม
คอลลาเจน

4. ไอศกรีมกะทิ

ไอศกรีมนมผสม
เนื้อตาลสุก





VRU
มหาวิทยาลัยราชภัฏวไลยอลงกรณ์
ในพระบรมราชูปถัมภ์



โครงการตามยุทธศาสตร์มหาวิทยาลัยราชภัฏเพื่อการพัฒนาท้องถิ่น
ยกระดับสินค้าชุมชนหนึ่งตำบลหนึ่งผลิตภัณฑ์ (จังหวัดปทุมธานี และจังหวัดสระแก้ว)



ผลิตภัณฑ์ OTOP **สระแก้ว**

1. ขนมห้วยปู

ขนมถ้วยฟูน้ำ
มะตูม

2. ผลขมิ้นและ
ผลมะขามป้อม

ครีมเจลจากสาร
สกัดขมิ้นและ
มะขามป้อม

3. ถังเช่าอบแห้ง

เครื่องดื่มถังเช่า
และลำไยผสมเม็ด
ปิดสั้่น้ำถังเช่า

4. ผลมะขามสด

ครีมสครับผิว
มะขามผสมขมิ้น

1



VRU
มหาวิทยาลัยราชภัฏวไลยอลงกรณ์
ในพระบรมราชูปถัมภ์



โครงการตามยุทธศาสตร์มหาวิทยาลัยราชภัฏเพื่อการพัฒนาท้องถิ่น
ยกระดับสินค้าชุมชนหนึ่งตำบลหนึ่งผลิตภัณฑ์ (จังหวัดปทุมธานี และจังหวัดสระแก้ว)

ข้าวเกรียบกล้วยผสมแก้วมังกรแดง

BANANA & DRAGON FRUIT

กล้วย & แก้วมังกรแดง

PACKAGING DESIGN

การออกแบบบรรจุภัณฑ์
- บรรจุภัณฑ์โครงสร้าง : ถุงขม
การออกแบบกราฟิก
- โดยการนำกล้วยและแก้วมังกรแดงมาทำ
เป็นกราฟิก เพื่อเพิ่มความน่าสนใจให้กับ
ผู้บริโภค



แคว้นเกษตรอินทรีย์สวนพึงจอร์ เลขที่ 29 หมู่ที่ 3
ตำบลบึงขาค้อ อำเภอหนองเสือ จังหวัดปทุมธานี
12120 โทร. 098-1222740

ด้านหน้า

ด้านหลัง

ด้านหน้า

ด้านหลัง



แบบที่ 1

แบบที่ 2

2

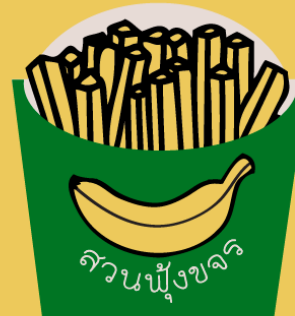
BANANA Chid stick เฟรนช์พรายกล้วย



BANANA Chid stick

เฟรนช์พรายกล้วย

น้ำหนักสุทธิ 100 กรัม



ส่วนประกอบ
แป้งมันสำปะหลัง 200 กรัม
ผักโขมสีเขียวสด 200 กรัม
เกลือป่น 6 กรัม
น้ำพริกขี้หนู 10 กรัม
พริกไทยป่น 2 กรัม
น้ำร้อน 120 กรัม
กลิ่นน้ำร้อนคั่วดีทอด 60 : 40



บานาน่า ชิด สติก
ผลิตจากกล้วยน้ำว้าสุกกำลังดี ปุ๋ยเคมี สารเคมี
และยาฆ่าแมลง จากสวนของเราที่ปทุมธานี
ช่วยให้กล้วยมีรสหวานนุ่ม และมีกลิ่นหอม
รับประทานเป็นของว่าง ให้พลังงาน มีวิตามินสูง

ผลิตภัณฑ์ : กลุ่มวิสาหกิจชุมชนเกษตรอินทรีย์ สวนพึงจอร์
29 หมู่ 3 ตำบลบึงขาค้อ อำเภอหนองเสือ จังหวัดปทุมธานี
098-701 8926
วันผลิต :



สวนพึงจอร์



Garden_jing_khor





VRU
มหาวิทยาลัยราชภัฏวไลยอลงกรณ์
ในพระบรมราชูปถัมภ์



โครงการตามยุทธศาสตร์มหาวิทยาลัยราชภัฏเพื่อการพัฒนาท้องถิ่น
ยกระดับสินค้าชุมชนหนึ่งตำบลหนึ่งผลิตภัณฑ์ (จังหวัดปทุมธานี และจังหวัดสระแก้ว)

1

Tawan Chay

อร่อย ยกพวก
Oreage mix collagen
น้ำส้มผสมคอลลาเจน
Lodo Design ออกแบบให้มีความทันสมัยและน่าสนใจมากขึ้น
โดยยึดองค์ประกอบความสวยงามและความหมายของตัว
ฉายภาพเหมือนเดิม



ด้านหน้า



ด้านหลัง

Packaging bottle
บรรจุภัณฑ์ขวดพลาสติก
ขนาด 250 ml
Graphic Design

ออกแบบลวดลายกราฟิกบนขวด
โดยใช้ส่วนผสมหลักมาตัดทอน
ในการออกแบบ เพื่อให้เกิดความ
สวยงามและความสนใจแก่ผู้บริโภค



DESIGN PACKAGING BY PATTIDA CHAONA

2

น้ำส้ม ตะวันฉาย

ผสมคอลลาเจน



ส่วนประกอบ
ส้ม 100%
น้ำ 100%
เกลือ 100%

ผู้ผลิต น้ำส้มตะวันฉาย ตำบลคลองสาม
อำเภอคลองหลวง จังหวัดปทุมธานี

ไม่ใช้วัตถุกันเสียและไม่แต่งสีแต่งกลิ่น
ยกเว้นสีที่จำเป็นตามฉลากและรสชาติ
ความเข้มข้นอื่น

น้ำส้ม ตะวันฉาย
น้ำส้มคั้นสด ผสมคอลลาเจน

รับผลิต
ปริมาณต่างๆ 250 ml

น้ำส้ม ตะวันฉาย

น้ำส้มคั้นสด ผสมคอลลาเจน
ช่วยซ่อมแซม ส่วนที่สึกหรอร่างกาย
บำรุงผิวพรรณ ไม่ให้แห้งกร้าน
น้ำดื่มให้แคลเซียม เสริมสร้างกระดูก
และวิตามินดีมากกว่า

น้ำส้มตะวันฉาย
FB น้ำส้มตะวันฉาย
Tel: 092-2475407

1



ICE CREAM
Kru Daeng

DESIGN PACKAGING BY PATTIDA CHAONA

ICE CREAM

ไอศกรีมนมผสมतालसुक

Packaging bottle
บรรจุภัณฑ์ออกแบบโดยใช้ถ้วยกระดาษ สำหรับใส่ไอศกรีม ขนาด 100 g. ส่วนล่างด้านบนจะเป็นพลาสติก

Graphic Design
ออกแบบโดยใช้ส่วนผสมหลักในไอศกรีม คือลูกตาลมาตัดทอนเป็นลวดลายและให้เกิดความสวยงามน่าสใจแก่ผู้บริโภค

Logo Design
ได้ออกแบบดัดแปลงรูปแบบ logo ออกแบบให้ดูสวยงามดูทันสมัยขึ้น แต่ยังคงความเป็น logo เดิมไว้

CMYK COLORS

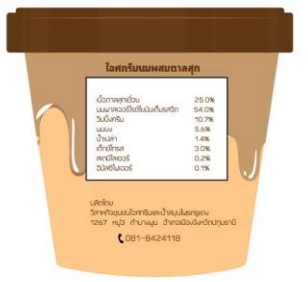
24%	0%	0%	40%	66%	56%	0%
7%	100%	32%	70%	26%	0%	24%
21%	86%	22%	100%	89%	83%	50%
0%	0%	0%	50%	9%	0%	0%



ด้านบน



ด้านล่าง



ด้านหลัง



ด้านหน้า



ด้านหน้า

2

ไอศกรีมครุแดง

Kru Daeng

ไอศกรีมนมลูกตาล





VRU
มหาวิทยาลัยราชภัฏวไลยอลงกรณ์
ในพระบรมราชูปถัมภ์



โครงการตามยุทธศาสตร์มหาวิทยาลัยราชภัฏเพื่อการพัฒนาท้องถิ่น
ยกระดับสินค้าชุมชนหนึ่งตำบลหนึ่งผลิตภัณฑ์ (จังหวัดปทุมธานี และจังหวัดสระแก้ว)

1



CORDY PRO

เครื่องดื่มน้ำผึ้งและน้ำลำไยผสมเม็ดบีดส์น้ำผึ้งเข้มข้น

PACKAGING

บรรจุภัณฑ์ขวดแก้วขนาด 190 มล.
ฝาเป็นเกลียวล็อก

GRAPHIC DESIGN

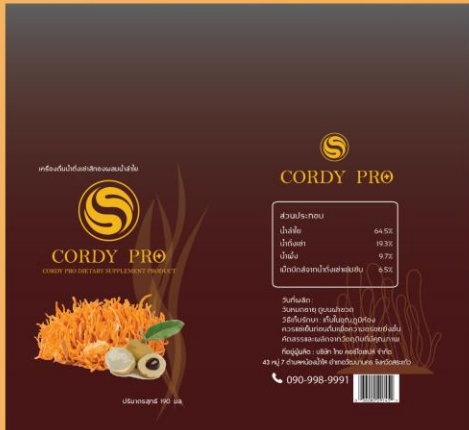
ออกแบบลายกราฟฟิกโดยการนำ
ผึ้งและลำไย มาปรับแต่งให้เป็น
ลวดลาย โดยการตัดทอนแล้วใช้
เส้นนำมาทำเป็นลายตั้งและลำไย

COLOR THEMES

	C	M	Y	K
●	0%	0%	0%	76%
●	43%	85%	76%	66%
●	4%	29%	98%	0%

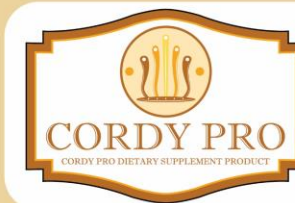


DESIGN BY WINITHON KHAMMEE



2

เครื่องดื่มน้ำผึ้งและน้ำลำไยผสมเม็ดบีดส์ จากน้ำผึ้งเข้มข้น



C	02	01	23
M	11	39	64
Y	80	99	100
K	00	00	09

PACKAGING DESIGN

การออกแบบบรรจุภัณฑ์
- บรรจุขวดที่โครงสร้าง : ขวดแก้ว
การออกแบบกราฟิก
- โดบการนำผึ้งและลำไย มาตัดทอน
และออกแบบกราฟิก เพื่อความน่าสนใจ
ของผู้บริโภค

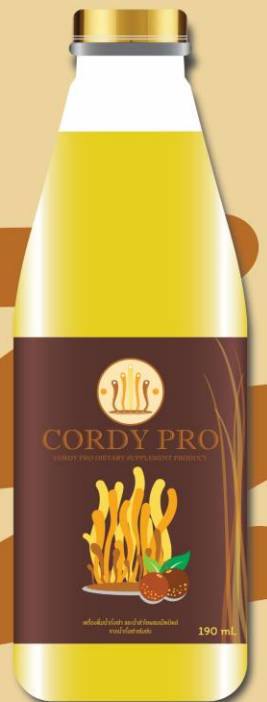


ด้านหน้า

ด้านหลัง

ด้านหน้า

ด้านหลัง



190 ml



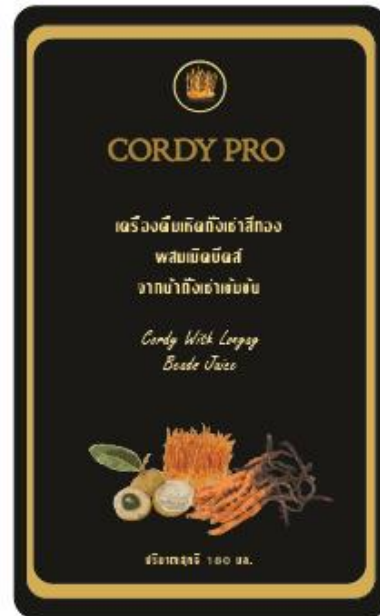
VRU
มหาวิทยาลัยราชภัฏวไลยอลงกรณ์
ในพระบรมราชูปถัมภ์



โครงการตามยุทธศาสตร์มหาวิทยาลัยราชภัฏเพื่อการพัฒนาท้องถิ่น
ยกระดับสินค้าชุมชนหนึ่งตำบลหนึ่งผลิตภัณฑ์ (จังหวัดปทุมธานี และจังหวัดสระแก้ว)

เครื่องดื่มเห็ดถั่งเช่า

3



1

Fuke

สครับผิวมะขามผสมขมิ้น

PACKAGING

บรรจุภัณฑ์กระดาษฟอยล์ขนาด 100 กรัม
ฝาเป็นเกลียว

GRAPHIC DESIGN

ออกแบบลายกราฟฟิคโดยการนำ
มะขาม ใบมะขาม และ ขมิ้น มาปรับ
แต่งให้เป็นลวดลายโดยการตัดทอน
แล้วใช้มาทำเป็นลายมะขาม ใบมะขาม
และ ขมิ้น

COLOR THEMES

	C	M	Y	K
Color 1	24%	42%	72%	3%
Color 2	45%	59%	80%	36%
Color 3	72%	28%	100%	13%
Color 4	18%	24%	33%	0%



ชื่อผลิตภัณฑ์	ขนาดบรรจุภัณฑ์	ราคาต่อหน่วย
สครับผิวมะขามผสมขมิ้น	250 กรัม	750 บาท
สครับผิวมะขามผสมขมิ้น	250 กรัม	500 บาท
สครับผิวมะขามผสมขมิ้น	500 กรัม	500 บาท
สครับผิวมะขามผสมขมิ้น	250 กรัม	500 บาท
สครับผิวมะขามผสมขมิ้น	500 กรัม	2450 บาท
สครับผิวมะขามผสมขมิ้น	2000 กรัม	8000 บาท
สครับผิวมะขามผสมขมิ้น	2000 กรัม	5000 บาท
สครับผิวมะขามผสมขมิ้น	1200 กรัม	6000 บาท
สครับผิวมะขามผสมขมิ้น	230 กรัม	1500 บาท
สครับผิวมะขามผสมขมิ้น	5000 กรัม	15000 บาท

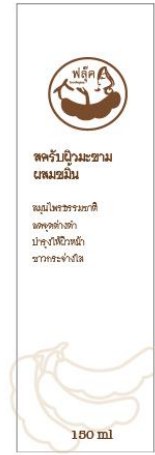
4 CM

20 CM

DESIGN BY WINITHON KHAMMEE

2

สครับผิวมะขามผสมขมิ้น

ฟลุค
สครับผิวมะขามผสมขมิ้น
สมุนไพรธรรมชาติ
ปราศจากแอลกอฮอล์
ปราศจากสารเคมี
ปราศจากน้ำหอม

150 ml



สครับผิวมะขามผสมขมิ้น
TAMARIND & TURMERIC
SCUBA SCRUB
สครับผิวมะขามผสมขมิ้น

ชื่อผลิตภัณฑ์	ราคาต่อหน่วย
สครับผิวมะขามผสมขมิ้น	25.00 บาท
สครับผิวมะขามผสมขมิ้น	7.00 บาท
สครับผิวมะขามผสมขมิ้น	25.00 บาท
สครับผิวมะขามผสมขมิ้น	25.00 บาท
สครับผิวมะขามผสมขมิ้น	40.00 บาท
สครับผิวมะขามผสมขมิ้น	20.00 บาท
สครับผิวมะขามผสมขมิ้น	15.00 บาท
สครับผิวมะขามผสมขมิ้น	10.00 บาท
สครับผิวมะขามผสมขมิ้น	15.00 บาท
สครับผิวมะขามผสมขมิ้น	204.00 บาท

ผู้ผลิต: ศูนย์พัฒนาชุมชนปทุมธานี
ผู้ผลิต/บริษัท/หน่วยงาน: ศูนย์พัฒนาชุมชนปทุมธานี
122 หมู่ 11 ตำบลหนองปรือ
อำเภอเมืองปทุมธานี จังหวัดปทุมธานี
โทร: 087 162 4829

www.pccpcc.com

ฟลุค
ศูนย์พัฒนาชุมชนปทุมธานี
ปทุมธานีคอนกรีต
FB: ฟลุค
Tel: 087 062 4829






VRU
มหาวิทยาลัยราชภัฏวไลยอลงกรณ์
ในพระบรมราชูปถัมภ์



โครงการตามยุทธศาสตร์มหาวิทยาลัยราชภัฏเพื่อการพัฒนาท้องถิ่น
ยกระดับสินค้าชุมชนหนึ่งตำบลหนึ่งผลิตภัณฑ์ (จังหวัดปทุมธานี และจังหวัดสระแก้ว)

1



ครีมเจลจากสารสกัดขมิ้นและมะขามป้อม
SIAMHERB
สยามเฮิร์บ

PATYERN



18 CM.

6 CM.
FRONT

LOGO



ครีมเจลจากสารสกัดขมิ้น
และมะขามป้อม

รหัส :

รหัสพจน :

ส่วนประกอบสำคัญ

สารสกัดขมิ้น	0.03 กรัม
สารสกัดมะขามป้อม	0.13 กรัม
วิตามินซี	5.00 กรัม
ไททานิ	1.25 กรัม
กลีเซอริน	7.50 กรัม
น้ำสะอาด	236 กรัม

ผลิตโดย ภาควิชาวิทยาศาสตร์
คณะวิทยาศาสตร์และเทคโนโลยี
มหาวิทยาลัยราชภัฏวไลยอลงกรณ์
ในพระบรมราชูปถัมภ์

เบอร์ติดต่อ : 093-0255807

วันผลิต :

การออกแบบบรรจุภัณฑ์
-บรรจุภัณฑ์โครงสร้าง : เป็นขวดปั๊มที่มีลักษณะ
เป็นแบบ กด เพื่อช่วยให้สะดวกต่อผู้บริโภคเพื่อ
และช่วยให้ได้มาตรฐานในการ กด และช่วยเพิ่ม
อายุในการเก็บรักษา สะดวกต่อการพกพา

การออกแบบกราฟิก
-โดยการออกแบบได้นำเอา ลักษณะขมิ้นและ
มะขามป้อม นำมาตัดทอนให้เป็นลวดลาย
กราฟิกที่ทันสมัย เป็นลายเส้นที่ผ่านการคิด
ทำให้ดูทันสมัย สวยงาม มีเอกลักษณ์

PACKAGE DESIGN BY BUNYARIT BURAPAKDI
BRANCH PRODUCT DESIGN

2

โลชั่นขมิ้น ผู้ผลิตสยามเฮิร์บ SIAM HERB



วิธีใช้

วิธีใช้ : ทาครีมเจลที่ผิวหนัง
ทาครีมเจลที่ผิวหนัง
ทาครีมเจลที่ผิวหนัง

สรรพคุณ : ใช้ทาบำรุงผิว
ทาครีมเจลที่ผิวหนัง
ทาครีมเจลที่ผิวหนัง
ทาครีมเจลที่ผิวหนัง

ส่วนผสม

ขมิ้น 70%
มะขามป้อม 30%
ผลิตโดย
น้ำหนักสุทธิ 100 กรัม

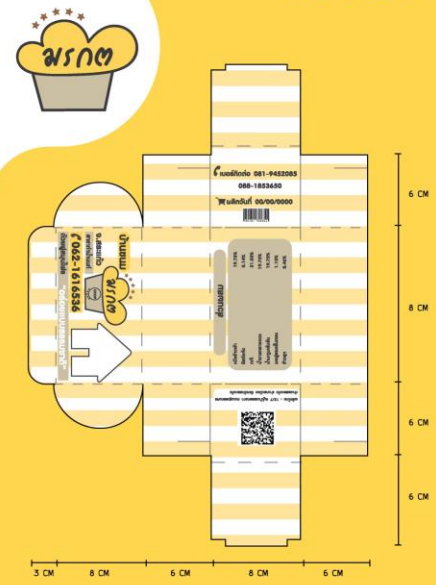
ผลิตโดย : ภาควิชาวิทยาศาสตร์
คณะวิทยาศาสตร์และเทคโนโลยี
มหาวิทยาลัยราชภัฏวไลยอลงกรณ์
เบอร์ติดต่อ : 093-025 5807
วันผลิต :

1

PACKAGE DESIGN



LOGO PATYERN



2

บ้านมรกต ขนมถ้วยฟูสมุนไพร ทำน้ำนม



บ้านขนมมรกต
ขนมถ้วยฟูน้ำนม
จ.สระแก้ว

การออกแบบกราฟิก
- โดยการออกแบบได้นำเอา โลโก้ที่มา
สร้างสรรค์ใหม่ และยังคงรูปแบบเดิม
ได้นำเอาขวดลวดลายเส้นตรงมาจัดวาง
ให้มีความน่าสนใจ หันสมัยมากขึ้น

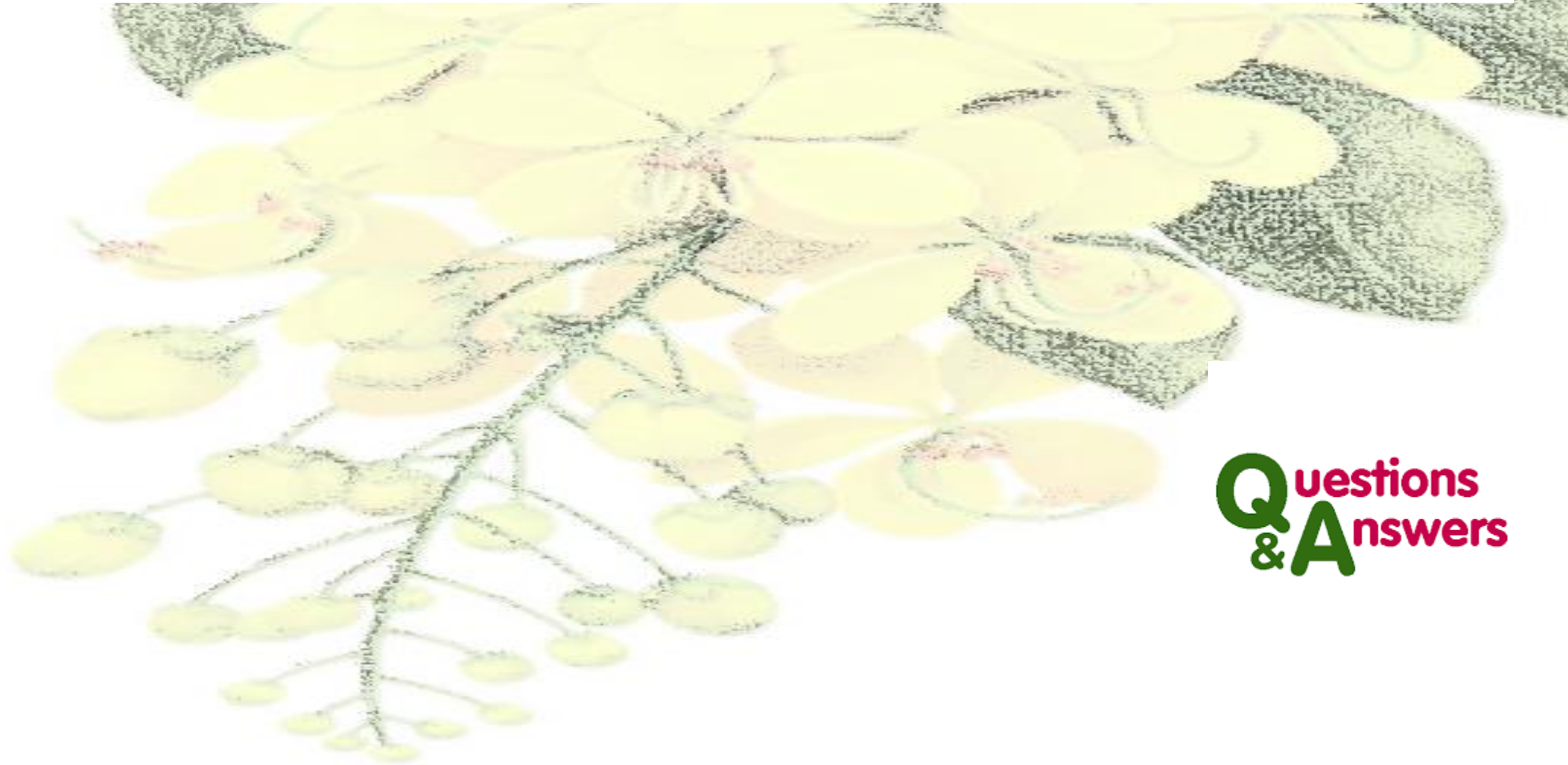
การออกแบบบรรจุภัณฑ์
- บรรจุภัณฑ์ที่โครงสร้าง : เป็นกล่องกระดาษ
ที่ไม่ใช้กาวในการประกอบ และยังสามารถ
มองเห็นขนมผ่านรูปทรงบ้าน โดยได้นำเอา
รูปทรงบ้านมา โดัดทหรือตัด มีเอกลักษณ์



VRU
มหาวิทยาลัยราชภัฏวไลยอลงกรณ์
ในพระบรมราชูปถัมภ์



โครงการตามยุทธศาสตร์มหาวิทยาลัยราชภัฏเพื่อการพัฒนาท้องถิ่น
ยกระดับสินค้าชุมชนหนึ่งตำบลหนึ่งผลิตภัณฑ์ (จังหวัดปทุมธานี และจังหวัดสระแก้ว)



Questions
& **A**nswers