



# Template Topic

1. ที่มาของโครงการ
2. Model การดำเนินงานของโครงการ
3. ผลการดำเนินงานจากโมเดล
  1. ร้อยละของผลสำเร็จของโมเดล
  2. ร้อยละของการเบิกจ่ายงบประมาณ
4. พื้นที่ดำเนินงาน
5. กิจกรรมต้นน้ำ กลางน้ำ และปลายน้ำ
6. จุดเด่น ปัญหา และแนวทางการแก้ไขปัญหาของโครงการ
7. บุรณาการความร่วมมือ (Timeline)
8. รูปภาพกิจกรรมการดำเนินงาน

หมายเหตุ ข้อมูลเป็นเพียงตัวอย่างประกอบเท่านั้น ท่านสามารถเปลี่ยนแปลงเนื้อหาภายในได้ โดยยึดตามหัวข้อข้างต้น



# โครงการยกระดับสินค้าชุมชน OTOP

ตามยุทธศาสตร์มหาวิทยาลัยราชภัฏวไลยอลงกรณ์ ในพระบรมราชูปถัมภ์ในการพัฒนาท้องถิ่น







## ที่มาของโครงการ

จากนโยบายของรัฐบาลที่มุ่งเน้นให้ความสำคัญกับการพัฒนาพัฒนาผู้ประกอบการ และเศรษฐกิจชุมชน เพื่อพัฒนาศักยภาพผู้ประกอบการให้มีความสามารถในการประกอบธุรกิจ และผลักดันให้เป็นวาระแห่งชาติ โดยการสร้างให้เกิดการบูรณาการพัฒนาผู้ประกอบการและเศรษฐกิจชุมชนและพัฒนา SME สู่สากล ดังจะเห็นได้ว่า หนึ่งในวาระแห่งชาติของรัฐบาล ใน ยุทธศาสตร์จัดสรรงบประมาณ ปี 2562 และหนึ่งในเป้าหมายแผนพัฒนาเศรษฐกิจและสังคม แห่งชาติ ฉบับที่ 12

## วัตถุประสงค์โครงการ (Outcomes)

1. เพื่อบูรณาการการทำงานร่วมระหว่างมหาวิทยาลัยราชภัฏวไลยอลงกรณ์ฯและผู้ประกอบการ
2. นำองค์ความรู้ เทคโนโลยี ผลงานวิจัยที่มีอยู่ในสถาบันและภูมิปัญญาท้องถิ่นที่มีอยู่ในชุมชนมา พัฒนาผลิตภัณฑ์
3. เพื่อส่งเสริมและพัฒนาผู้ประกอบการด้านการออกแบบพัฒนาผลิตภัณฑ์และบรรจุภัณฑ์ เพื่อ เพิ่มมูลค่า และสามารถแข่งขันได้ทั้งตลาดภายในประเทศและตลาดต่างประเทศ

## วัตถุประสงค์โครงการ (Outcomes)

1. ผู้ประกอบการได้รับการพัฒนาผลิตภัณฑ์ที่มีภูมิปัญญาท้องถิ่น นวัตกรรมและเทคโนโลยี
2. ผู้ประกอบการได้รับการให้คำปรึกษาในการพัฒนาการออกแบบบรรจุภัณฑ์ ที่เหมาะสมกับ ผลิตภัณฑ์
3. รายได้ของประชาชนที่เข้าร่วมโครงการเพิ่มขึ้นไม่น้อยกว่าร้อยละ 50 ต่อปี
4. มีผลิตภัณฑ์เพิ่มขึ้นจากเดิม 1 ผลิตภัณฑ์

# MODEL PROJECT

## โครงการยกระดับสินค้าชุมชน OTOP

### การจำแนกการดำเนินงานภายใต้ยุทธศาสตร์ที่ 1 : การพัฒนาท้องถิ่น

#### พัฒนากรายงาน Baseline ของมหาวิทยาลัยราชภัฏ 38 แห่ง



## ตัวชี้วัด 1.12

จำนวนวิสาหกิจชุมชน หรือผู้ประกอบการใหม่ในพื้นที่บริการของ มรภ. ที่ประสบความสำเร็จจากการสนับสนุนองค์ความรู้จาก มรภ.

### คำอธิบาย

เพื่อให้วิสาหกิจชุมชนและผู้ประกอบการใหม่ในพื้นที่บริการของ มรภ. ประสบความสำเร็จ ในการประกอบการ ส่งผลให้เกิดอาชีพ รายได้ และยกระดับเศรษฐกิจในชุมชนท้องถิ่น

วิสาหกิจชุมชน หมายความว่า กลุ่มคนในพื้นที่บริการของ มรภ. ที่รวมตัวกันเพื่อประกอบกิจการ หนึ่งอย่างใด โดยมิตัดอุปสรรคในการจัดตั้งอย่างชัดเจน ซึ่งได้รับองค์ความรู้เพื่อการพัฒนาจาก มรภ.

ผู้ประกอบการใหม่ หมายความว่า บุคคลหรือนิติบุคคลที่ประกอบการในพื้นที่บริการของ มรภ. โดยเป็นการประกอบการธุรกิจ บริการใหม่ มีวัตถุประสงค์ของการจัดตั้งธุรกิจอย่างชัดเจน ซึ่งได้รับองค์ความรู้เพื่อการพัฒนาจาก มรภ.

ประสบความสำเร็จ หมายความว่า วิสาหกิจชุมชน ผู้ประกอบการใหม่ ซึ่งได้รับองค์ความรู้เพื่อการพัฒนาจาก มรภ. ดำเนินการบรรลุตามวัตถุประสงค์ของการจัดตั้ง หรือมีความก้าวหน้าในการดำเนินการ อย่างเป็นรูปธรรมในด้านรายได้ ผลประกอบการ ด้านการตลาด ด้านภาพลักษณ์ หรืออื่น ๆ ที่แสดงถึงความสำเร็จตามเป้าหมาย วัตถุประสงค์หรือแผนงานตามที่กำหนด

### การจัดเก็บข้อมูล

นับจำนวนวิสาหกิจชุมชน ผู้ประกอบการใหม่ ที่ประสบความสำเร็จอย่างเป็นรูปธรรม จากการได้รับองค์ความรู้เพื่อการพัฒนาจาก มรภ.



ภูมิปัญญาท้องถิ่นเสริมนวัตกรรม เพิ่มคุณค่าและมูลค่าให้กับผู้ประกอบการ  
เสริมเศรษฐกิจฐานรากของประเทศอย่างเข้มแข็งและยั่งยืน

ด้านประสิทธิผลตามยุทธศาสตร์

ผู้ประกอบการสามารถใช้ประโยชน์  
จากภูมิปัญญาท้องถิ่นเสริมนวัตกรรม  
ใช้พัฒนาผลิตภัณฑ์ OTOP เพื่อเพิ่ม  
มูลค่า

ยกระดับ ๑-๓ ดาว หรือพัฒนาสู่กลุ่ม  
D หรือสูงกว่า ให้ได้ผลิตภัณฑ์ OTOP  
ที่มีคุณภาพได้มาตรฐาน

ผู้ประกอบการมีรายได้จากการ  
จำหน่ายผลิตภัณฑ์ OTOP เพิ่มขึ้น

ด้านคุณภาพการให้บริการ

เพิ่มศักยภาพผู้ประกอบการ OTOP

พัฒนาผลิตภัณฑ์ด้วยองค์ความรู้ในมหาวิทยาลัย  
และภูมิปัญญาท้องถิ่นเสริมนวัตกรรม

เพิ่มทักษะการใช้โซเชียล  
และส่งเสริมช่องทางตลาด

ด้านประสิทธิภาพการปฏิบัติราชการ

พัฒนาทักษะบุคลากร ด้านการส่งเสริมเศรษฐกิจฐาน  
ราก และภูมิปัญญาท้องถิ่นเสริมนวัตกรรม

สร้างและพัฒนารูปแบบการส่งเสริมเศรษฐกิจฐานราก  
และภูมิปัญญาท้องถิ่นเสริมนวัตกรรม

พัฒนาระบบเทคโนโลยีและสารสนเทศให้สอดคล้อง  
กับยุคเศรษฐกิจดิจิทัล

ด้านพัฒนาองค์กร

ตัวชี้วัด

หน่วยนับ

ค่าเป้าหมาย

2562

2563

2564

2565

ร้อยละที่เพิ่มขึ้นของรายได้ต่อรายผู้ประกอบการ

ร้อยละ

15

15

15

15

จำนวนผลิตภัณฑ์ OTOP ระดับ 1 – 3 ดาว หรือกลุ่มปรับตัวพัฒนาสู่กลุ่ม D หรือกลุ่ม C  
ได้รับการพัฒนายกระดับคุณภาพและมาตรฐานผลิตภัณฑ์

ผลิตภัณฑ์

8

12

12

12



**VRU**  
มหาวิทยาลัยราชภัฏวไลยอลงกรณ์  
ในพระบรมราชูปถัมภ์



# โครงการตามยุทธศาสตร์มหาวิทยาลัยราชภัฏเพื่อการพัฒนาท้องถิ่น ยกระดับสินค้าชุมชนหนึ่งตำบลหนึ่งผลิตภัณฑ์ (จังหวัดปทุมธานี และจังหวัดสระแก้ว)

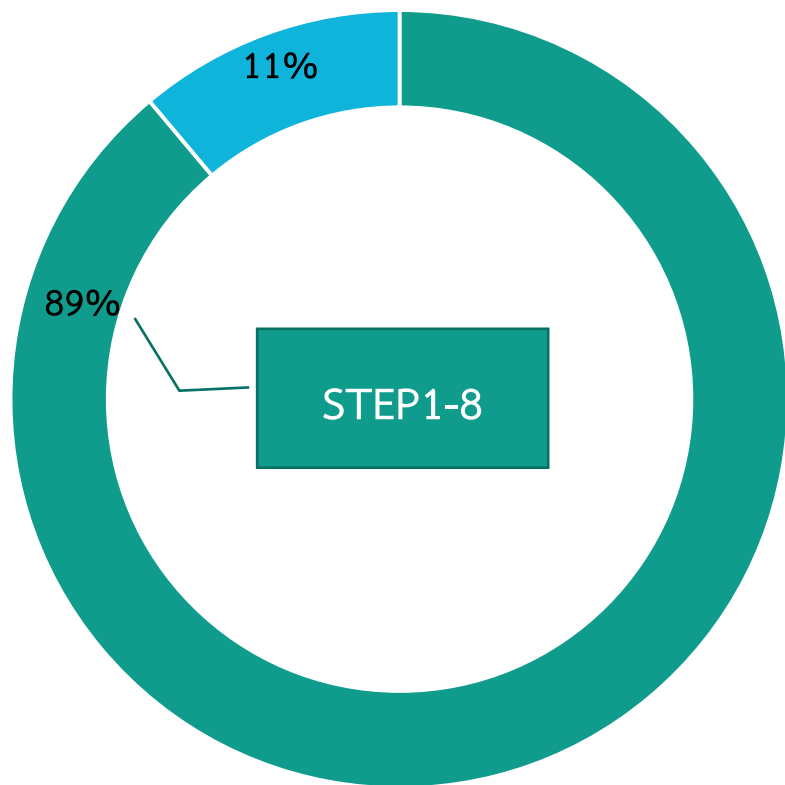




# ผลการดำเนินงานจากโมเดล

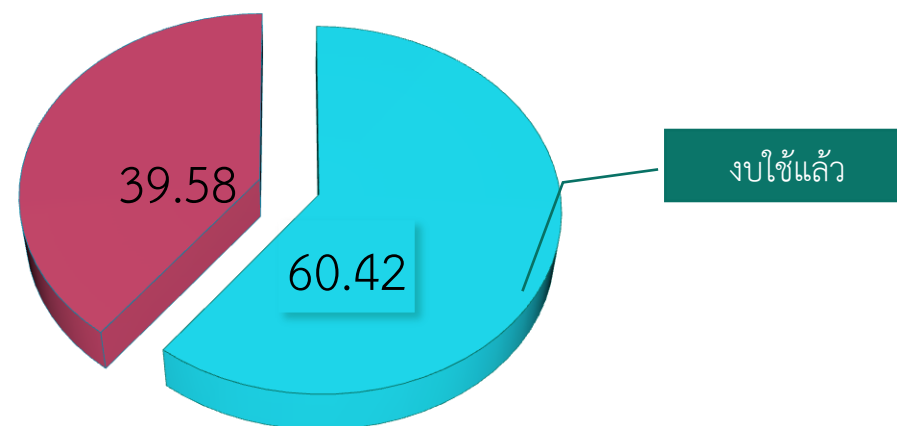
โครงการยกระดับสินค้าชุมชน OTOP

## ร้อยละของผลสำเร็จของโมเดล



ณ วันที่ 5 มิถุนายน 2562

## ร้อยละของการเบิกจ่ายงบประมาณ



งบประมาณที่ใช้ไป ณ วันที่ 30 มิถุนายน 2562

กิจกรรมที่	งบประมาณที่ได้รับอนุมัติ	งบประมาณที่เบิกจ่าย	งบประมาณคงเหลือ	คิดเป็น %	หมายเหตุ
กิจกรรมที่ 1	378,480	162,616.67	215,863.33	42.96	ดำเนินการเสร็จแล้ว
กิจกรรมที่ 2	378,480	174,599.60	203,880.40	46.13	ดำเนินการเสร็จแล้ว
กิจกรรมที่ 3	340,000	480,000	292,000	14.11	อยู่ในช่วงดำเนินการ
กิจกรรมที่ 4	340,000	50,980	289,020	14.99	อยู่ในช่วงดำเนินการ
กิจกรรมที่ 5	80,000				อยู่ในระหว่างดำเนินการขออนุมัติโครงการ
กิจกรรมที่ 6	76,800				อยู่ในระหว่างดำเนินการขออนุมัติโครงการ



**VRU**  
มหาวิทยาลัยราชภัฏวไลยอลงกรณ์  
ในพระบรมราชูปถัมภ์



โครงการตามยุทธศาสตร์มหาวิทยาลัยราชภัฏเพื่อการพัฒนาท้องถิ่น  
ยกระดับสินค้าชุมชนหนึ่งตำบลหนึ่งผลิตภัณฑ์ (จังหวัดปทุมธานี และจังหวัดสระแก้ว)



**คณะวิทยาศาสตร์และเทคโนโลยี**

มหาวิทยาลัยราชภัฏวไลยอลงกรณ์  
ในพระบรมราชูปถัมภ์

หลักสูตรครุศาสตร

# พัฒนาผลิตภัณฑ์



อ.จุรีมาศ ตีอำมาตย์







**VRU**  
มหาวิทยาลัยราชภัฏวไลยอลงกรณ์  
ในพระบรมราชูปถัมภ์



โครงการตามยุทธศาสตร์มหาวิทยาลัยราชภัฏเพื่อการพัฒนาท้องถิ่น  
ยกระดับสินค้าชุมชนหนึ่งตำบลหนึ่งผลิตภัณฑ์ (จังหวัดปทุมธานี และจังหวัดสระแก้ว)



**คณะวิทยาศาสตร์และเทคโนโลยี**  
มหาวิทยาลัยราชภัฏวไลยอลงกรณ์  
ในพระบรมราชูปถัมภ์

# พัฒนาผลิตภัณฑ์

หลักสูตรวิทยาศาสตรศึกษา(ป.โท-ป.เอก)



รศ.ดร.ศศมล ผาสุข







โครงการตามยุทธศาสตร์มหาวิทยาลัยราชภัฏเพื่อการพัฒนาท้องถิ่น  
ยกระดับสินค้าชุมชนหนึ่งตำบลหนึ่งผลิตภัณฑ์ (จังหวัดปทุมธานี และจังหวัดสระแก้ว)



# พัฒนาผลิตภัณฑ์



ผศ.วันนี บุญวิทยา



ผศ.นันทปภัทร์ ทองคำ



อ.हरธา เวียงวะลัย



อ.ภาสุรี ฤทธิเลิศ



อ.ดร.สุภณิดา พัฒธร







**VRU**  
มหาวิทยาลัยราชภัฏวไลยอลงกรณ์  
ในพระบรมราชูปถัมภ์



โครงการตามยุทธศาสตร์มหาวิทยาลัยราชภัฏเพื่อการพัฒนาท้องถิ่น  
ยกระดับสินค้าชุมชนหนึ่งตำบลหนึ่งผลิตภัณฑ์ (จังหวัดปทุมธานี และจังหวัดสระแก้ว)



**คณะเทคโนโลยีอุตสาหกรรม**  
มหาวิทยาลัยราชภัฏวไลยอลงกรณ์ ในพระบรมราชูปถัมภ์  
Faculty of Industrial Technology  
Walailak Rajabhat University under the Royal Patronage

หลักสูตรวิทยาศาสตรบัณฑิต (วท.บ.)

สาขาวิชาออกแบบผลิตภัณฑ์อุตสาหกรรม



อ.จุฑามาศ เกียรติเวช

อ.ดร.วุฒิชัย วิภาทานัง

อ.วิศวรรธน์ พัชรวิษญ์

อ.รณัง ชาญกิจชญ์ญ์



# เหตุผล การคัดเลือกผู้ประกอบการ

## ผลการดำเนินงาน

ศักยภาพของสินค้าผลิตภัณฑ์ชุมชน 2 จังหวัด

- ปทุมธานี จำนวน 4 ผลิตภัณฑ์
- สระแก้ว จำนวน 4 ผลิตภัณฑ์



## เงื่อนไข

- ผู้ประกอบการอยู่ในพื้นที่จังหวัดปทุมธานี และจังหวัดสระแก้ว
- ผู้ประกอบการขึ้นทะเบียนโครงการหนึ่งตำบลหนึ่งผลิตภัณฑ์ในจังหวัดที่ตนเองอาศัยแล้ว
- ผู้ประกอบการมีความต้องการพัฒนาผลิตภัณฑ์ใหม่

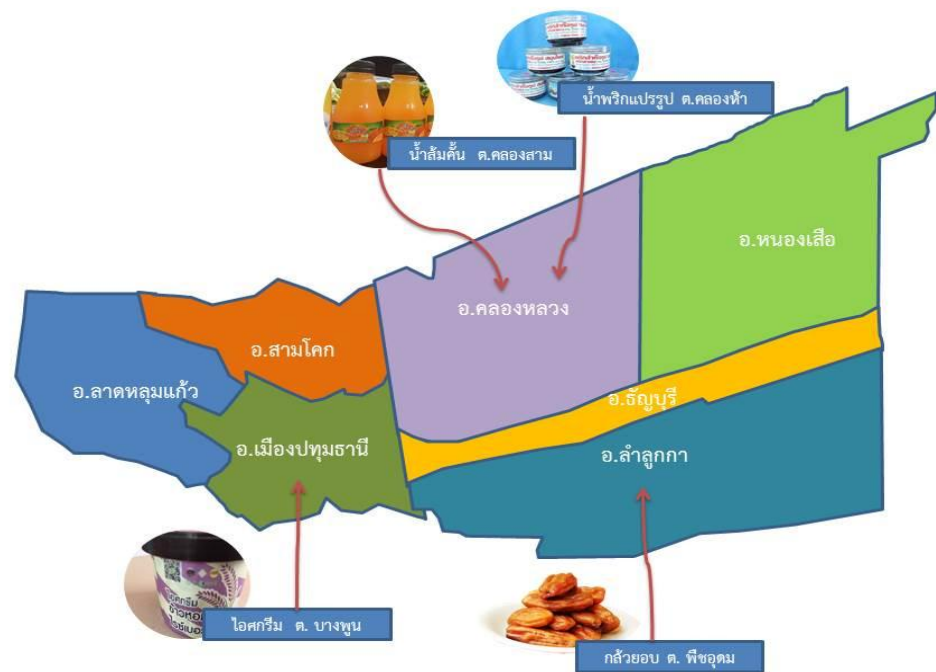
The collage displays several product lines:

- ไอศกรีมครูดอง Kru Daeng**: Ice cream products with various flavors.
- เบ๊ฟรุ๊กรสปลาข้าว Baifruksa**: A rice-based product, possibly a snack or beverage.
- Crody pro เครื่องดื่มตั้งชา**: A tea-based beverage.
- สครับผิวมะขามผสมขมิ้น Tamarind & Turmeric Herbal Scrub**: A skin care product.
- น้ำส้มคั้น ส้มคอลลาลอง**: Squeezed orange juice.
- นมไอศกรีมแมงกานีส**: Ice cream with manganese.
- ครีมจากสารสกัดขมิ้นและขานบิอม SIAMHERB**: A cream product derived from turmeric and xanthone.
- ผงขมิ้นพรีเมียม**: Premium turmeric powder.
- BANANA & DRAGON FRUIT**: Products featuring banana and dragon fruit.



# พื้นที่ดำเนินการ

มหาวิทยาลัยราชภัฏวไลยอลงกรณ์ ในพระบรมราชูปถัมภ์ในดำเนินการในพื้นที่จำนวน .... จังหวัด



## จังหวัดปทุมธานี



## จังหวัดสระแก้ว

# จังหวัดปทุมธานี



ชื่อผลิตภัณฑ์: น้ำพริกนรกปลา่าง

ชื่อชุมชน กลุ่มวิสาหกิจชุมชนเกษตรปลอดภัย อ.คลองหลวง

ชื่อผลิตภัณฑ์: ข้าวเกรียบกล้วยผสมแก้วมังกรแดง

ชื่อชุมชน กลุ่มเกษตรกรอินทรีย์สวนฟุ้งขจร อ.หนองเสือ

ชื่อผลิตภัณฑ์: น้ำส้มคั้นผสมคอลลาเจน

ชื่อชุมชน น้ำส้มตะวันฉาย อ.คลองหลวง

ชื่อผลิตภัณฑ์: ไอศกรีมนมผสมเนื้ตาลสุก

ชื่อชุมชน วิสาหกิจชุมชนไอศกรีมและน้ำสมุนไพรครูแดง



# จังหวัดสระแก้ว



ชื่อผลิตภัณฑ์: ขนมห้วยพุน้ำมะตูม  
ชื่อชุมชน ห้วยพุน้ำมะตูม อ.เมืองสระแก้ว

ชื่อผลิตภัณฑ์: ครีมเจลสารสกัดขมิ้นและมะขามป้อม  
ชื่อชุมชน กลุ่มวิสาหกิจชุมชนกลุ่มแปรรูปสมุนไพรทับทิมสยาม05

ชื่อผลิตภัณฑ์: เครื่องดื่มน้ำถั่งเช่าผสมเม็ดปิดส์น้ำถั่งเช่าเข้มข้น  
ชื่อชุมชน Cordy Pro อ.วัฒนานคร

ชื่อผลิตภัณฑ์: สครับผิวมะขาม  
ชื่อชุมชน กลุ่มวิสาหกิจชุมชนแปรรูปบ้านคลองชล อ. วัฒนบูรณ

# กิจกรรมต้นน้ำ

## ผลการดำเนินงาน

ศักยภาพของสินค้าผลิตภัณฑ์ชุมชน 2 จังหวัด

- ปทุมธานี จำนวน 4 ผลิตภัณฑ์
- สระแก้ว จำนวน 4 ผลิตภัณฑ์



## กิจกรรม

1. กลุ่มเป้าหมาย 2 กลุ่ม คือ กลุ่มผู้ประกอบการจังหวัดปทุมธานีและกลุ่มผู้ประกอบการจังหวัดสระแก้ว
2. ผู้ประกอบการOTOP ที่ขึ้นทะเบียนเรียบร้อยแล้วหรือมีใบสมัครลงทะเบียน
3. ผู้ประกอบการมีความพร้อมในท้องถิ่นและเต็มใจที่จะเข้ารับการพัฒนา
4. ผู้ประกอบการสามารถเข้าร่วมโครงการได้ตลอดระยะเวลาของการดำเนินโครงการ



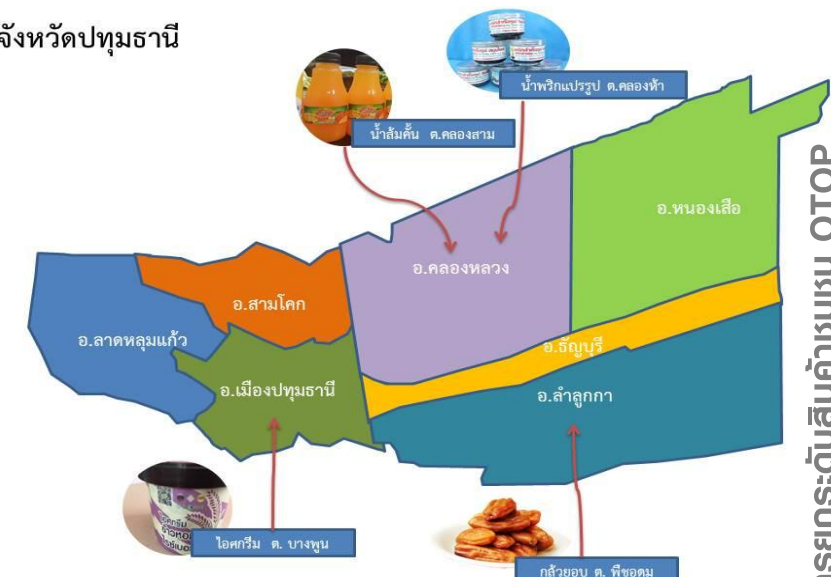
## ตัวชี้วัด

ตัวชี้วัด	ค่าเป้าหมาย
ปัญหาของผลิตภัณฑ์ที่ผู้ประกอบการต้องการพัฒนา	1 ปัญหา

จังหวัดสระแก้ว



จังหวัดปทุมธานี



โครงการยกระดับสินค้าชุมชน OTOP



# กิจกรรมกลางน้ำ

## ผลการดำเนินงาน

1. ผู้ประกอบการได้รับการพัฒนาผลิตภัณฑ์ใหม่ จำนวน 8 ผลิตภัณฑ์
2. ผู้ประกอบการมีความรู้ เทคโนโลยี นวัตกรรมในการยกระดับผลิตภัณฑ์ให้มีมูลค่าเพิ่มขึ้น จำนวน 8 กลุ่ม
3. ผู้ประกอบการได้แบบบรรจุภัณฑ์ใหม่ จำนวน 8 ผลิตภัณฑ์
4. อาจารย์ และนักศึกษามีโครงการวิจัยจากปัญหาจริงร่วมพัฒนาผลิตภัณฑ์อย่างน้อย 8 โครงการ



## กิจกรรม

พัฒนาผลิตภัณฑ์ให้เหมาะสมกับผลิตภัณฑ์แต่ละประเภทโดยใช้องค์ความรู้ เทคโนโลยีหรืองานวิจัยของสถาบันอุดมศึกษา



## ตัวชี้วัด

ตัวชี้วัด	ค่าเป้าหมาย
นำองค์ความรู้ เทคโนโลยี ผลงานวิจัยที่มีอยู่ในสถาบัน และภูมิปัญญาท้องถิ่นที่มีอยู่ในชุมชนมาพัฒนาผลิตภัณฑ์	1ผลิตภัณฑ์



# กิจกรรมปลายน้ำ

## ผลการดำเนินงาน

1. ผลิตภัณฑ์ที่ได้รับการพัฒนาเพื่อยกระดับคุณภาพ จำนวน 8 ผลิตภัณฑ์
2. ผู้ประกอบการมีความรู้ในการยกระดับผลิตภัณฑ์ให้มีมูลค่าเพิ่มขึ้น จำนวน 8 กลุ่ม
3. นักศึกษามีโครงการวิจัยในการร่วมพัฒนาผลิตภัณฑ์อย่างน้อย 8 โครงการ
4. มีระบบบริหารจัดการองค์รวมของผลิตภัณฑ์ จำนวน .... ระบบ



## กิจกรรม

สนับสนุนการพัฒนาผลิตภัณฑ์ให้ได้มาตรฐาน หรือจัดหาผู้เชี่ยวชาญด้านการพัฒนาแบรนด์ บรรจุภัณฑ์เพื่อพัฒนาแต่ละผลิตภัณฑ์



## ตัวชี้วัด

ตัวชี้วัด	ค่าเป้าหมาย
จัดหาผู้เชี่ยวชาญในการพัฒนาแบรนด์ บรรจุภัณฑ์	1 ผลิตภัณฑ์



โครงการยกระดับสินค้าชุมชน OTOP



# Impact

รายได้ของประชาชนที่เข้าร่วม  
โครงการเพิ่มขึ้น ไม่น้อยกว่าร้อยละ  
15 เทียบกับรายได้ก่อนพัฒนา



## Impact 1

ผู้ประกอบการ OTOP ใน  
จังหวัดปทุมธานีและสระแก้ว  
ได้รับการส่งเสริมพัฒนา  
ผลิตภัณฑ์ และบรรจุภัณฑ์  
เพิ่มคุณภาพมาตรฐาน เพื่อ  
ยกระดับศักยภาพของ  
ผู้ประกอบการและผลิตภัณฑ์

**ไอศกรีมครูดอง Kru Daeng**  
ไอศกรีมรสผลไม้รสเข้มข้น  
ไอศกรีมรสผลไม้รสเข้มข้น

**ไอศกรีมรสผลไม้รสเข้มข้น**

**เต็พริกริมรสปลาข้าว** กลุ่มวิสาหกิจชุมชนเขตปลอดสารพิษของทำ  
เต็พริกริมรสปลาข้าว  
เต็พริกริมรสปลาข้าว

**Crody pro เครื่องดื่มตั้งชา**  
CORDY PRO Red  
CORDY PRO เครื่องดื่มตั้งชา

**แต้ส้มคั้น ส้มคอลลาลง**  
แต้ส้มคั้น ส้มคอลลาลง

**ครีมจากสารสกัดขมิ้นและขมิ้นชัน**  
SIAMHERB  
สยามเฮอร์บ

**ฟรุ๊ตชีสพาย**  
ฟรุ๊ตชีสพาย

**BANANA & DRAGON FRUIT**  
กล้วย & ทุเรียน

โครงการยกระดับสินค้าชุมชน OTOP



โครงการตามยุทธศาสตร์มหาวิทยาลัยราชภัฏเพื่อการพัฒนาท้องถิ่น  
ยกระดับสินค้าชุมชนหนึ่งตำบลหนึ่งผลิตภัณฑ์ (จังหวัดปทุมธานี และจังหวัดสระแก้ว)

# บูรณาการความร่วมมือ

โครงการยกระดับสินค้าชุมชน OTOP

Timeline



ผู้บริหารราชการสำนักงานพัฒนาชุมชนจังหวัดปทุมธานี

คณะกรรมการ/ผู้ประกอบการ OTOP ปทุมธานี







โครงการตามยุทธศาสตร์มหาวิทยาลัยราชภัฏเพื่อการพัฒนาท้องถิ่น  
ยกระดับสินค้าชุมชนหนึ่งตำบลหนึ่งผลิตภัณฑ์ (จังหวัดปทุมธานี และจังหวัดสระแก้ว)

# Gallery

การยกระดับผลิตภัณฑ์ชุมชน OTOP  
ประมวลภาพการดำเนินโครงการ



โครงการตามยุทธศาสตร์มหาวิทยาลัยราชภัฏเพื่อการพัฒนาท้องถิ่น  
ยกระดับสินค้าชุมชนหนึ่งตำบลหนึ่งผลิตภัณฑ์ (จังหวัดปทุมธานี และจังหวัดสระแก้ว)

## พัฒนาผลิตภัณฑ์ไอศกรีมนมผสมतालसुक







**VRU**  
มหาวิทยาลัยราชภัฏวไลยอลงกรณ์  
ในพระบรมราชูปถัมภ์



โครงการตามยุทธศาสตร์มหาวิทยาลัยราชภัฏเพื่อการพัฒนาท้องถิ่น  
ยกระดับสินค้าชุมชนหนึ่งตำบลหนึ่งผลิตภัณฑ์ (จังหวัดปทุมธานี และจังหวัดสระแก้ว)

## ถ่ายทอดกระบวนการผลิต





**VRU**  
มหาวิทยาลัยราชภัฏวไลยอลงกรณ์  
ในพระบรมราชูปถัมภ์



โครงการตามยุทธศาสตร์มหาวิทยาลัยราชภัฏเพื่อการพัฒนาท้องถิ่น  
ยกระดับสินค้าชุมชนหนึ่งตำบลหนึ่งผลิตภัณฑ์ (จังหวัดปทุมธานี และจังหวัดสระแก้ว)

# พัฒนาบรรจุภัณฑ์ไอศกรีมนมผสมतालसुक

1.



3.



2.



4.







**VRU**  
มหาวิทยาลัยราชภัฏวไลยอลงกรณ์  
ในพระบรมราชูปถัมภ์



โครงการตามยุทธศาสตร์มหาวิทยาลัยราชภัฏเพื่อการพัฒนาท้องถิ่น  
ยกระดับสินค้าชุมชนหนึ่งตำบลหนึ่งผลิตภัณฑ์ (จังหวัดปทุมธานี และจังหวัดสระแก้ว)

# ไอศกรีมครุแดง Kru Daeng

# ไอศกรีมนม ลูกตาล

LoGo



■	C 0	M 38	Y 100	K 0
■	C 0	M 99	Y 89	K 0
■	C 96	M 79	Y 0	K 0
■	C 0	M 0	Y 0	K 100

**แนวคิดการออกแบบกราฟิก**  
การออกแบบลายกราฟิกโลโก้  
ปรับปรุจากโลโก้เดิมที่เป็นที่รู้จักและมีชื่อเสียง  
มายาวนาน โดยปรับปรุให้มีสีสดใสยิ่งขึ้น  
ลดลายบนบรรจุภัณฑ์ทำให้ดูโดดเด่นสะดุดตา  
ใช้สีที่ให้ความรู้สึกถึงลูกตาล  
โครงสร้างแบบพลาสติกที่มีความรู้สึกถึงอครีนบน

**แนวคิดการออกแบบบรรจุภัณฑ์**  
ผลิตภัณฑ์ไอศกรีม  
เหมาะกันด้วยปากกว้างที่สามารถดื่มน้ำได้สะดวก  
ด้วยเป็นกระดาษที่สามารถย่อยสลายได้เป็นมิตรต่อ  
สิ่งแวดล้อม มีฝาปิดที่สามารถรักษาอุณหภูมิของอครีน  
ให้อยู่ภายในได้ อากาศร้อนได้บน



**คัดสรรคุณภาพจากฟิชชอร์แทมกัก**  
มาเป็นไอศกรีมแสนอร่อย  
**ไอศกรีมนมผสมลูกตาลสุก**

ส่วนผสมหลัก	35.0%
ส่วนผสมอื่น	54.0%
ส่วนผสมอื่น	10.7%
น้ำเชื่อม	2.0%
น้ำตาล	1.4%
นมผง	0.2%
อื่นๆ	0.3%

สถานที่จำหน่ายผลิตภัณฑ์ในเขตปทุมธานี  
1207 หมู่ 8 ตำบลบางคูรัด อำเภอเมืองปทุมธานี 12120  
โทร. 081 842 4118

เว็บไซต์ :  
www.krudang.com



**VRU**  
มหาวิทยาลัยราชภัฏวไลยอลงกรณ์  
ในพระบรมราชูปถัมภ์



โครงการตามยุทธศาสตร์มหาวิทยาลัยราชภัฏเพื่อการพัฒนาท้องถิ่น  
ยกระดับสินค้าชุมชนหนึ่งตำบลหนึ่งผลิตภัณฑ์ (จังหวัดปทุมธานี และจังหวัดสระแก้ว)

# พัฒนาผลิตภัณฑ์ข้าวเกรียบกล้วยผสมแก้วมังกรแดง



ร้อยละ 0:100 ร้อยละ 20:80 ร้อยละ 40:60  
ยังไม่ผ่านการทอด



ร้อยละ 60:40 ร้อยละ 80:20 ร้อยละ 100:0  
ยังไม่ผ่านการทอด



ร้อยละ 0:100 ร้อยละ 20:80 ร้อยละ 40:60  
ผ่านการทอดแล้ว



ร้อยละ 60:40 ร้อยละ 80:20 ร้อยละ 100:0  
ผ่านการทอดแล้ว







โครงการตามยุทธศาสตร์มหาวิทยาลัยราชภัฏเพื่อการพัฒนาท้องถิ่น  
ยกระดับสินค้าชุมชนหนึ่งตำบลหนึ่งผลิตภัณฑ์ (จังหวัดปทุมธานี และจังหวัดสระแก้ว)

## ถ่ายทอดกระบวนการผลิต



# พัฒนาบรรจุภัณฑ์ข้าวเกรียบกล้วยผสมแก้วมังกรแดง







**VRU**  
มหาวิทยาลัยราชภัฏวไลยอลงกรณ์  
ในพระบรมราชูปถัมภ์



โครงการตามยุทธศาสตร์มหาวิทยาลัยราชภัฏเพื่อการพัฒนาท้องถิ่น  
ยกระดับสินค้าชุมชนหนึ่งตำบลหนึ่งผลิตภัณฑ์ (จังหวัดปทุมธานี และจังหวัดสระแก้ว)

# เฟรนช์ฟรายส์

## กล้วยผสมเนื้อแก้วมังกร

### BANANA & DRAGON FRUIT

	C	M	Y	K
●	0	19	97	0
●	1	99	10	0
●	94	55	99	30
●	49	1	97	0
●	0	0	0	20



**BANANA & DRAGON FRUIT**  
กล้วย & แก้วมังกรอบ



#### แนวคิดการออกแบบบรรจุภัณฑ์

บรรจุภัณฑ์ที่โครงสร้างเป็นถุงซิปล็อกที่สามารถเปิดแล้วปิดได้สนิทหากรับประทานไม่หมด สามารถช่วยถนอมอาหารได้เป็นอย่างดี มีช่องใส่ให้สามารถมองเห็นผลิตภัณฑ์ได้ชัดเจน เหมาะกับปริมาณรับประทาน สามารถนำไปเป็นของฝากได้เป็นอย่างดี

แนวคิดการออกแบบกราฟิกบรรจุภัณฑ์

แนวคิดหลักแสดงถึงความรู้สึกสนุกสนาน เพราะเป็นของขบเคี้ยวทานเล่น เป็นของฝาก โครงสร้างส่วนใหญ่ใช้สีจากวัตถุดิบที่ออกโทนสดใสคือ สีเหลือง เขียว ม่วง อันมาจากวัตถุดิบคือกล้วยและ แก้วมังกร โลกที่ใช้เป็นโลโก้ดั้งเดิมของสวนพึ่งจรรย์ที่มีชื่อเสียงด้านการทำสวนปลอดสารพิษ ภาพประกอบที่ใช้เป็นตัวการ์ตูนที่มาจากแห่งเฟรนช์ฟราย คือวัตถุดิบคือกล้วยและแก้วมังกร การจัดวางองค์ประกอบเน้นที่วางพื้นขาว สื่อถึงการเป็นผลิตภัณฑ์ที่ปลอดสารพิษ





โครงการตามยุทธศาสตร์มหาวิทยาลัยราชภัฏเพื่อการพัฒนาท้องถิ่น  
ยกระดับสินค้าชุมชนหนึ่งตำบลหนึ่งผลิตภัณฑ์ (จังหวัดบึงกาฬ และจังหวัดสระแก้ว)

# พัฒนาผลิตภัณฑ์น้ำส้มคั้นผสมคอลลาเจน







โครงการตามยุทธศาสตร์มหาวิทยาลัยราชภัฏเพื่อการพัฒนาท้องถิ่น  
ยกระดับสินค้าชุมชนหนึ่งตำบลหนึ่งผลิตภัณฑ์ (จังหวัดปทุมธานี และจังหวัดสระแก้ว)

## ถ่ายทอดกระบวนการผลิต



# พัฒนาบรรจุภัณฑ์น้ำส้มคั้นผสมคอลลาเจน



1.

2.

3.

4.





**VRU**  
มหาวิทยาลัยราชภัฏวไลยอลงกรณ์  
ในพระบรมราชูปถัมภ์



โครงการตามยุทธศาสตร์มหาวิทยาลัยราชภัฏเพื่อการพัฒนาท้องถิ่น  
ยกระดับสินค้าชุมชนหนึ่งตำบลหนึ่งผลิตภัณฑ์ (จังหวัดปทุมธานี และจังหวัดสระแก้ว)

# น้ำส้มคั้นผสมคอลลาเจน



■	C 60	M 10	Y 100	K 10
■	C 0	M 5	Y 20	K 0
■	C 5	M 25	Y 100	K 0
■	C 90	M 30	Y 95	K 30
■	C 28	M 85	Y 95	K 27

## แนวความคิดการออกแบบ

น้ำส้มคั้น ผสมคอลลาเจน ตะวันฉาย

เป็นน้ำส้มคั้นจากธรรมชาติจึงใช้ภาพผลส้มที่แสดงถึงความสดใหม่

ใช้ภาพส้มจริงที่ใช้ในการคั้นน้ำเพื่อสื่อถึงการผลิตแบบครัวเรือนที่ใส่ใจในคุณภาพแบบขวดต่อขวด

โครสสีที่ใช้มีแรงบันดาลใจจากสีของผิวส้ม คือเขียวเหลือง ที่เป็นสีพื้นเมืองของไทย

มีข้อความเน้นถึงส่วนผสมสำคัญคือ คอลลาเจน ที่เป็นจุดขายของผลิตภัณฑ์

โครงสร้างบรรจุภัณฑ์

โครงสร้างบรรจุภัณฑ์เป็นขวดแก้ว ฝาเกลียว เพื่อเพิ่มคุณค่าของผลิตภัณฑ์

สามารถให้ความร้อนฆ่าเชื้อก่อนบรรจุขวดได้ ขนาดขวดจิบถือได้พอดีมือ สามารถพกพาได้สะดวก

สามารถนำกลับมาใช้ใหม่ได้ ลดปริมาณขยะรักษ์สิ่งแวดล้อม

เครื่องหมายการค้า ในชื่อ ตะวันฉาย ใช้สีส้มที่เป็นตัวแทนของแสงตะวัน และสีของน้ำส้ม

สีตัวอักษรสีดำเพื่อให้เด่นชัด ด้านหลังเป็นรูปสัญลักษณ์ดวงอาทิตย์และเลขหนึ่งไทย

แสดงถึงความเป็นที่หนึ่ง รูปแบบเป็นลายเส้นผู้กันอิสระสื่อถึงความเป็นธรรมชาติ







โครงการตามยุทธศาสตร์มหาวิทยาลัยราชภัฏเพื่อการพัฒนาท้องถิ่น  
ยกระดับสินค้าชุมชนหนึ่งตำบลหนึ่งผลิตภัณฑ์ (จังหวัดบึงกาฬ และจังหวัดสระแก้ว)

# พัฒนาผลิตภัณฑ์น้ำพริกนรกปลาย่าง







**VRU**  
มหาวิทยาลัยราชภัฏวไลยอลงกรณ์  
ในพระบรมราชูปถัมภ์



โครงการตามยุทธศาสตร์มหาวิทยาลัยราชภัฏเพื่อการพัฒนาท้องถิ่น  
ยกระดับสินค้าชุมชนหนึ่งตำบลหนึ่งผลิตภัณฑ์ (จังหวัดปทุมธานี และจังหวัดสระแก้ว)

## ถ่ายทอดกระบวนการผลิต





**VRU**  
มหาวิทยาลัยราชภัฏวไลยอลงกรณ์  
ในพระบรมราชูปถัมภ์



โครงการตามยุทธศาสตร์มหาวิทยาลัยราชภัฏเพื่อการพัฒนาท้องถิ่น  
ยกระดับสินค้าชุมชนหนึ่งตำบลหนึ่งผลิตภัณฑ์ (จังหวัดปทุมธานี และจังหวัดสระแก้ว)

# พัฒนาบรรจุภัณฑ์น้ำพริกนรกปลาอย่าง



2.



3.



4.





**VRU**  
มหาวิทยาลัยราชภัฏวไลยอลงกรณ์  
ในพระบรมราชูปถัมภ์



โครงการตามยุทธศาสตร์มหาวิทยาลัยราชภัฏเพื่อการพัฒนาท้องถิ่น  
ยกระดับสินค้าชุมชนหนึ่งตำบลหนึ่งผลิตภัณฑ์ (จังหวัดปทุมธานี และจังหวัดสระแก้ว)

# น้ำพริกนรกปลาอย่าง

กลุ่มวิสาหกิจชุมชนเกษตรปลอดภัยบ้านคลองห้า

บรรจุภัณฑ์น้ำพริกนรกปลาอย่าง  
กลุ่มวิสาหกิจชุมชนเกษตรปลอดภัยตำบลคลองห้า  
กระปุกกลมพลาสติกใส ขนาด 65 x 56 มม. บรรจุ  
180 มล. ฝาปิดพลาสติกสีดำ เพื่อสะดวกต่อการบรรจุและ  
ขนส่ง สามารถเปิดรับประทานแล้วปิดเก็บกลับคืนได้สะดวก  
สามารถป้องกันสิ่งแปลกปลอมต่างๆ ความใสของกระปุก  
ทำให้เห็นเนื้อในของน้ำพริก ทำให้ผู้บริโภคมั่นใจในการซื้อ  
ไปรับประทาน

■	C 60	M 10	Y 100	K 10
■	C 0	M 5	Y 20	K 0
■	C 5	M 25	Y 100	K 0
■	C 4	M 97	Y 96	K 0



## แนวความคิดการออกแบบ

น้ำพริกนรกปลาอย่าง เป็นอาหารที่มีรสจัด จึงใช้สีหลัก  
ในกาออกแบบเป็นสีแดงเหลือง ใส่สีเป็นฉากหลัง ตัวอักษรชื่อ  
ชื่อผลิตภัณฑ์ ใช้สีแบบเดียวกัน โดยใช้สีดำเป็นตัวเน้นให้ชื่อ  
ผลิตภัณฑ์โดดเด่นและรู้สึกเผ็ดร้อน ภาพประกอบใช้อุปกรณ์  
คือควักกับสาก และส่วนประกอบของการทำน้ำพริก ทำให้รู้สึก  
เหมือนการทำอย่างตั้งใจแบบการทำเองที่บ้าน อีกทั้งยังให้  
ความรู้สึกถึงความครบเครื่องของส่วนประกอบที่ใช้ ในการ  
ผลิตน้ำพริกนรกปลาอย่างอีกด้วย

ส่วนประกอบ	
เนื้อปลาหมึก	49.3%
น้ำจิ้มสามเผ็ด	9.8%
พริกแห้งสี	8.9%
น้ำปลาขม	8.9%
กระเทียม	8.2%
พริกขี้หนู	0.9%
พริกขี้หนู	0.2%
เกลือ	1.8%

รับผลิต  
รับขนส่ง

วิสาหกิจชุมชนคลองห้า



ปริมาณ 100 กรัม

น้ำพริกนรกปลาอย่าง  
สาขาอาหารที่ได้รับ :  
โยนเอ็มตัว 13 โดเลตฮวด 13  
โยอาหาร 20 แดงเข้ยม 13 เข็ก14  
โยเคียม 14 วิคมีน 8 วิคมีนเอ  
(เบต้าแคโรทีน 29 มค.ก)  
ศูนย์ทางโภชนาการ พลังงาน 450 กิโลแคลอรี  
การกระจายพลังงาน  
(ไมโรตีน : โยมัน : คาร์โบไฮเดรต) 16:18:87  
วิธีเก็บรักษา : เก็บไว้ในที่แห้ง และเย็น

ผู้ผลิต  
กลุ่มวิสาหกิจชุมชนเกษตรปลอดภัยบ้านคลองห้า  
เลขทะเบียน 1-13-02-05/110018  
13 ม.2 ต.คลองห้า อ.คลองหลวง จ.ปทุมธานี  
086-123-2346, 084-656-2010





**VRU**  
มหาวิทยาลัยราชภัฏวไลยอลงกรณ์  
ในพระบรมราชูปถัมภ์



โครงการตามยุทธศาสตร์มหาวิทยาลัยราชภัฏเพื่อการพัฒนาท้องถิ่น  
ยกระดับสินค้าชุมชนหนึ่งตำบลหนึ่งผลิตภัณฑ์ (จังหวัดปทุมธานี และจังหวัดสระแก้ว)

## จังหวัดสระแก้ว

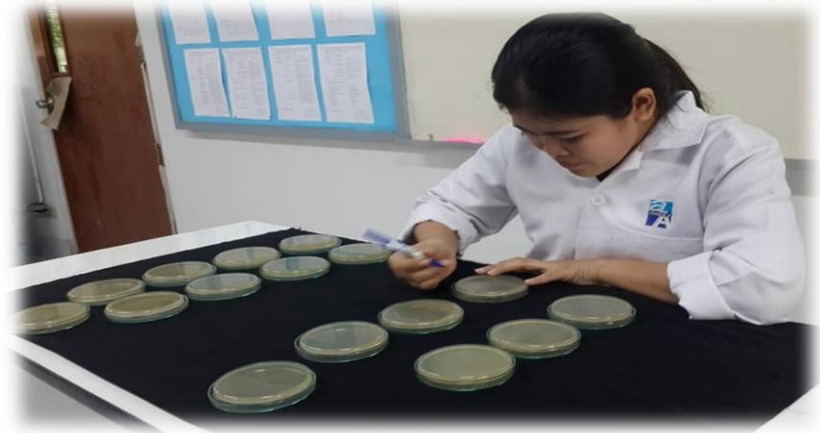
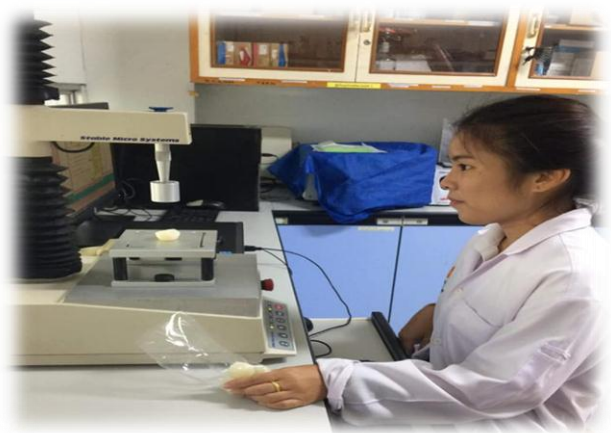
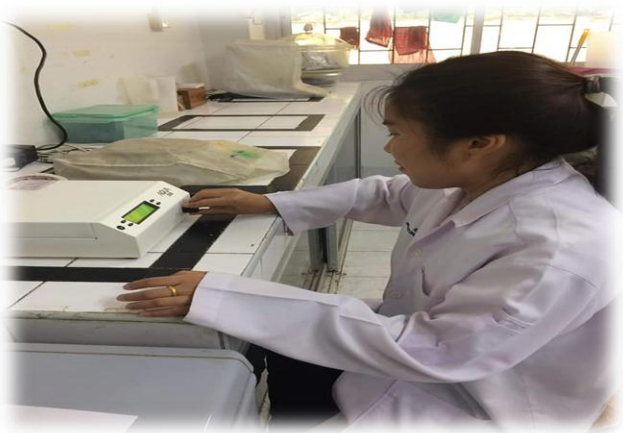






โครงการตามยุทธศาสตร์มหาวิทยาลัยราชภัฏเพื่อการพัฒนาท้องถิ่น  
ยกระดับสินค้าชุมชนหนึ่งตำบลหนึ่งผลิตภัณฑ์ (จังหวัดบึงกาฬ และจังหวัดสระแก้ว)

## พัฒนาผลิตภัณฑ์ขนมถ้วยฟูน้ำมะตูม







**VRU**  
มหาวิทยาลัยราชภัฏวไลยอลงกรณ์  
ในพระบรมราชูปถัมภ์



โครงการตามยุทธศาสตร์มหาวิทยาลัยราชภัฏเพื่อการพัฒนาท้องถิ่น  
ยกระดับสินค้าชุมชนหนึ่งตำบลหนึ่งผลิตภัณฑ์ (จังหวัดปทุมธานี และจังหวัดสระแก้ว)

## ถ่ายทอดกระบวนการผลิต





# พัฒนาบรรจุภัณฑ์ขนมถ้วยฟูน้ำมะตูม





**VRU**  
มหาวิทยาลัยราชภัฏวไลยอลงกรณ์  
ในพระบรมราชูปถัมภ์



โครงการตามยุทธศาสตร์มหาวิทยาลัยราชภัฏเพื่อการพัฒนาท้องถิ่น  
ยกระดับสินค้าชุมชนหนึ่งตำบลหนึ่งผลิตภัณฑ์ (จังหวัดปทุมธานี และจังหวัดสระแก้ว)

## ขนมถ้วยฟูสมุนไพร มะตูม



### ขนมไทยบ้านเมรกอต



### บวจภัณฑ์เต็ม



#### แนวคิดการออกแบบบรรจุภัณฑ์

บรรจุภัณฑ์ เพื่อให้มองเห็นตัวผลิตภัณฑ์คือขนมถ้วยฟู ซึ่งเป็นอาหารสดที่มีสีส้มสวยงาม จึงเป็นกล่องพลาสติกที่มีฝาด้านบนใส สามารถทำให้เห็นขนมถ้วยฟูที่สวยงาม ฉาดด้านล่างแบ่งเป็นช่องๆ ทำให้สามารถวางขนมถ้วยฟูได้โดยไม่ทำให้เสียหายจากการขนส่ง สามารถปิดผนึกได้มิดชิด ป้องกันการเปิดครั้งแรกด้วยสติ๊กเกอร์จากฉลากด้านบน บรรจุภัณฑ์สามารถซ้อนทับกันได้ก่อนการบรรจุเพื่อการจัดเก็บอย่างประหยัดพื้นที่

#### แนวคิดการออกแบบกราฟิกบรรจุภัณฑ์

ออกแบบหลายกราฟิกโลโก้ ปรับปรุงจากโลโก้เดิม ที่มีใช้มายาวนานเป็นที่รู้จักของลูกค้า จึงมีการปรับปรุงเพียงเล็กน้อย กราฟิกโดยรวมใช้โครงสร้างสีอ่อน สดใส เป็นธรรมชาติ เข้ากับแนวคิดของผลิตภัณฑ์ที่ทำสดใหม่ ใช้ส่วนผสมจากธรรมชาติ ฉลากเปิดให้เห็นผลิตภัณฑ์ที่มีสีสดใสเข้ากับกราฟิกบนตัวฉลาก เนื้อหาบนตัวฉลากมีชื่อผลิตภัณฑ์ เบอร์โทรศัพท์ติดต่อ และชื่อรสชาติต่างๆของขนมถ้วยฟู ทำให้ฉลากเดียวสามารถใช้ได้กับทุกผลิตภัณฑ์

■	C 60	M 10	Y 100	K 10
■	C 0	M 5	Y 20	K 0
■	C 5	M 25	Y 100	K 0
■	C 90	M 30	Y 95	K 30
■	C 28	M 85	Y 95	K 27





**VRU**  
มหาวิทยาลัยราชภัฏวไลยอลงกรณ์  
ในพระบรมราชูปถัมภ์



โครงการตามยุทธศาสตร์มหาวิทยาลัยราชภัฏเพื่อการพัฒนาท้องถิ่น  
ยกระดับสินค้าชุมชนหนึ่งตำบลหนึ่งผลิตภัณฑ์ (จังหวัดปทุมธานี และจังหวัดสระแก้ว)

# พัฒนาผลิตภัณฑ์ครีมเจลจากสารสกัดขมิ้นและมะขามป้อม







**VRU**  
มหาวิทยาลัยราชภัฏวไลยอลงกรณ์  
ในพระบรมราชูปถัมภ์



โครงการตามยุทธศาสตร์มหาวิทยาลัยราชภัฏเพื่อการพัฒนาท้องถิ่น  
ยกระดับสินค้าชุมชนหนึ่งตำบลหนึ่งผลิตภัณฑ์ (จังหวัดปทุมธานี และจังหวัดสระแก้ว)

## ถ่ายทอดกระบวนการผลิต







**VRU**  
มหาวิทยาลัยราชภัฏวไลยอลงกรณ์  
ในพระบรมราชูปถัมภ์



โครงการตามยุทธศาสตร์มหาวิทยาลัยราชภัฏเพื่อการพัฒนาท้องถิ่น  
ยกระดับสินค้าชุมชนหนึ่งตำบลหนึ่งผลิตภัณฑ์ (จังหวัดปทุมธานี และจังหวัดสระแก้ว)

# พัฒนาบรรจุภัณฑ์ครีมเจลจากสารสกัดขมิ้นและมะขามป้อม



ครีมเจลจากสารสกัดขมิ้นและมะขามป้อม  
**SIAMHERB**  
สยามเฮอร์บ



- C41 M0 Y38 K0
- C75 M0 Y75 K0
- C0 M0 Y0 K100

**LOGO**



**SIAMHERB**  
— สยามเฮอร์บ —



ด้านหน้า



ด้านหลัง

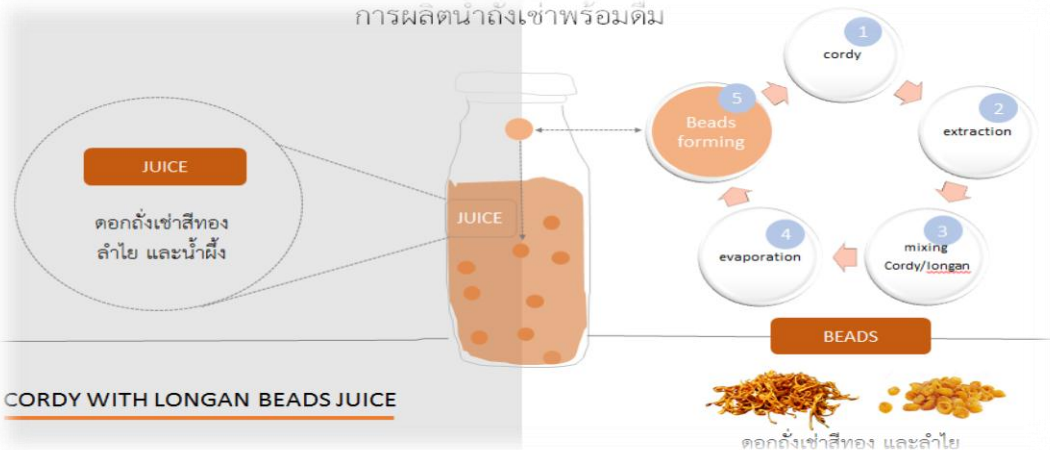
**แนวคิดการออกแบบบรรจุภัณฑ์**  
บรรจุภัณฑ์ เป็นโครงสร้างขวดบีบ  
ที่มีลักษณะเป็นแบบกด เพื่อช่วยให้สะดวกต่อผู้บริโภค  
และได้มาตรฐานในการกด ช่วยเพิ่มอายุการเก็บรักษา  
สะดวกต่อการพกพา

**แนวคิดการออกแบบกราฟิก**  
ออกแบบลายกราฟิก  
มีลักษณะของขมิ้นและมะขามป้อม นำมาตัดทอน  
ให้เป็นลวดลายกราฟิกที่ทันสมัย เป็นลายเส้นขาวดำ  
ทำให้ดูทันสมัย สวยงาม มีเอกลักษณ์





# พัฒนาผลิตภัณฑ์เครื่องดื่มน้ำถั่งเช่า และน้ำลำไยผสมเม็ดปิดสน้ำถั่งเช่าเข้มข้น







**VRU**  
มหาวิทยาลัยราชภัฏวไลยอลงกรณ์  
ในพระบรมราชูปถัมภ์



โครงการตามยุทธศาสตร์มหาวิทยาลัยราชภัฏเพื่อการพัฒนาท้องถิ่น  
ยกระดับสินค้าชุมชนหนึ่งตำบลหนึ่งผลิตภัณฑ์ (จังหวัดปทุมธานี และจังหวัดสระแก้ว)

## ถ่ายทอดกระบวนการผลิต







**VRU**  
มหาวิทยาลัยราชภัฏวไลยอลงกรณ์  
ในพระบรมราชูปถัมภ์



โครงการตามยุทธศาสตร์มหาวิทยาลัยราชภัฏเพื่อการพัฒนาท้องถิ่น  
ยกระดับสินค้าชุมชนหนึ่งตำบลหนึ่งผลิตภัณฑ์ (จังหวัดปทุมธานี และจังหวัดสระแก้ว)

# พัฒนาบรรจุภัณฑ์เครื่องดื่มน้ำถั่งเช่าผสมเม็ดบีดส์น้ำถั่งเช่าเข้มข้น

1



3.



2.



4.





**VRU**  
มหาวิทยาลัยราชภัฏวไลยอลงกรณ์  
ในพระบรมราชูปถัมภ์



โครงการตามยุทธศาสตร์มหาวิทยาลัยราชภัฏเพื่อการพัฒนาท้องถิ่น  
ยกระดับสินค้าชุมชนหนึ่งตำบลหนึ่งผลิตภัณฑ์ (จังหวัดปทุมธานี และจังหวัดสระแก้ว)

# Crody pro เครื่องดื่มถังเช่า



## แนวคิดการออกแบบบรรจุภัณฑ์

บรรจุภัณฑ์โครงสร้างเป็นขวดแก้วฟลาโหลทะเลียว  
เนื่องจากเป็นผลิตภัณฑ์ที่มีคุณค่ามีราคา  
การบรรจุจึงต้องมีการปิดผนึกที่มิดชิด  
และส่งเสริมคุณค่าของผลิตภัณฑ์ให้ดูมีราคา  
มีคุณภาพ ขวดแก้วสามารถแสดงให้เห็นน้ำถังเช่า  
ภายในที่มีสีเหลืองทอง และเม็ดบิวดส์เป็นจุดขาย  
ของผลิตภัณฑ์

## แนวคิดการออกแบบกราฟิก

โลโก้ใช้โลโก้เดิมที่ได้มีการจดแจ้งไว้แล้วซึ่งมี  
ผลิตภัณฑ์อื่นในสายการผลิตอยู่แล้ว  
และเพื่อการออกแบบที่เข้ากันจึงใช้โครงสร้างน้ำตาล  
ภาพประกอบได้นำลักษณะของลำไยและถังเช่า  
เพื่อสร้างความน่าสนใจให้แก่ผู้บริโภค  
รูปทรงฉลากเป็นวงรีเพื่อให้เข้ากับบรรจุภัณฑ์ขวด

## การกำหนดสี

● C6	M55	Y100	K71
● C12	M41	Y81	K00
● C5	M00	Y90	K00
● C00	M00	Y25	K00





โครงการตามยุทธศาสตร์มหาวิทยาลัยราชภัฏเพื่อการพัฒนาท้องถิ่น  
ยกระดับสินค้าชุมชนหนึ่งตำบลหนึ่งผลิตภัณฑ์ (จังหวัดบึงกาฬ และจังหวัดสระแก้ว)

# พัฒนาผลิตภัณฑ์สครับผิวมะขาม







**VRU**  
มหาวิทยาลัยราชภัฏวไลยอลงกรณ์  
ในพระบรมราชูปถัมภ์



โครงการตามยุทธศาสตร์มหาวิทยาลัยราชภัฏเพื่อการพัฒนาท้องถิ่น  
ยกระดับสินค้าชุมชนหนึ่งตำบลหนึ่งผลิตภัณฑ์ (จังหวัดปทุมธานี และจังหวัดสระแก้ว)

# ถ่ายทอดกระบวนการผลิต





# พัฒนาบรรจุภัณฑ์สครับผิวมะขาม





**VRU**  
มหาวิทยาลัยราชภัฏวไลยอลงกรณ์  
ในพระบรมราชูปถัมภ์



โครงการตามยุทธศาสตร์มหาวิทยาลัยราชภัฏเพื่อการพัฒนาท้องถิ่น  
ยกระดับสินค้าชุมชนหนึ่งตำบลหนึ่งผลิตภัณฑ์ (จังหวัดปทุมธานี และจังหวัดสระแก้ว)

# สครับผิวมะขามผสมขมิ้น *วิสาหกิจชุมชนแปรรูปบ้านคลองชล*

TAMARIND & TURMERIC  
HERBAL SCRUB



	C 89	M 38	Y 88	K 38
	C 4	M 3	Y 22	K 0
	C 31	M 70	Y 89	K 26
	C 3	M 10	Y 78	K 0
	C 9	M 38	Y 100	K 0

### การออกแบบบรรจุภัณฑ์

สครับผิวที่มีสารสกัดจากมะขาม ใช้หลอดครึ่งโพล  
หลอดขาว ฝาใส เพื่อสื่อถึงความสะอาด บริสุทธิ์  
ขนาดหลอดบรรจุ 200 กรัม เพื่อให้หยิบใช้ได้  
สะดวก และมีพื้นที่จัดฉลาก เพื่อเป็นพื้นที่ในการโฆษณา  
ตัวผลิตภัณฑ์ได้ดี

### Concept แนวความคิด

การออกแบบกราฟิกฉลาก

สครับผิวมะขามผสมขมิ้น ใช้โครงสร้างสมุนไพรร  
ธรรมชาติที่เป็นส่วนผสมหลัก คือมะขามและ ขมิ้น  
สีพื้นเลือกใช้สีน้ำตาลอ่อนจากเปลือกมะขาม สื่อถึง  
ผิวพรรณที่บวมเนียน สีเหลืองเข้ม จากส่วนผสม  
ของขมิ้น ช่วยสร้างความโดดเด่นให้กับผลิตภัณฑ์  
ตัดเส้นด้วยสีเขียว สื่อถึงธรรมชาติ ความเขียว  
เส้นสีเขียวทำให้รู้สึกถึงความน่าเชื่อถือ

ใช้ภาพประกอบ ผลมะขามและใบมะขาม แสดงถึง  
การใช้ส่วนผสมจากผลมะขามแท้ สดจากต้น ที่  
ผู้ผลิตปลูกเอง โดยตัดทอนให้จับหว่างรูปทรงและสี  
ที่ดูสะอาดตา เป็นที่จดจำของตัวผลิตภัณฑ์ ที่ทำให้  
ผู้ใช้สามารถมาซื้อหาได้อย่างถูกต้อง



สครับผิวมะขามผสมขมิ้น  
TAMARIND & TURMERIC  
HERBAL SCRUB  
สุทธิ 200 กรัม

ส่วนประกอบโดยประมาณ	
มะขามเปียก	25.00 กรัม
ผงขมิ้น	7.50 กรัม
เปลือกมะขาม	25.00 กรัม
สีเหลือง	25.00 กรัม
เปลือกมะขาม	40.00 กรัม
ใบมะขาม	20.00 กรัม
ขมิ้นสด	12.50 กรัม
น้ำ	10.00 กรัม
เกลือสินเธาว์	15.00 กรัม
น้ำหอม	204.50 กรัม

ผู้ผลิต :  
วิสาหกิจชุมชนแปรรูปบ้านคลองชล  
ผู้ผลิตและจำหน่าย :  
วิสาหกิจชุมชนแปรรูปบ้านคลองชล  
120 หมู่ 11 ตำบลคลอง  
สาม อำเภอคลองหลวง จังหวัดปทุมธานี  
โทร. 087 002 4629