

โครงการยุทธศาสตร์มหาวิทยาลัยราชภัฏเพื่อการพัฒนาท้องถิ่น ประจำปีงบประมาณ พ.ศ. ๒๕๖๓

โครงการพัฒนาทักษะภาษาอังกฤษ (ยุทธศาสตร์ที่๓)

วัตถุประสงค์
การจัดกิจกรรม

กลุ่มเป้าหมาย

- 1.ครุศาสตร์
- 2.มนุษยศาสตร์ฯ
- 3.วิทยาการจัดการ
- 4.วิทยาศาสตร์ฯ
- 5.สาธารณสุขศาสตร์
- 6.เทคโนโลยีอุตสาหกรรม
- 7.เทคโนโลยีการเกษตร
- 8.นวัตกรรมการจัดการ
- 9.ศูนย์สระแก้ว
- 10.ศูนย์ภาษา

ปี4(59)

1,330 คน (ครุศาสตร์ 310 คน)

-ทักษะการสอน (ปี4 ครุศาสตร์)

-ความรู้เตรียมสอบTOEIC (ปี4 ครุศาสตร์)

-สอบวัดระดับความสามารถทางภาษาอังกฤษสำหรับนักศึกษาชั้นปีสุดท้าย

ปี3(60)

1,609 คน

-ความรู้เตรียมสอบ TOEIC , VRU-TEP

-เสริมทักษะการสื่อสารเพื่อการทำงาน

ปี2(61)

1,189 คน

-ความรู้เตรียมสอบ TOEIC (ปี2 ครุศาสตร์)

- เสริมทักษะการสื่อสารในชีวิตประจำวัน,สถานการณ์ต่างๆ

- เสริมทักษะพื้นฐานและกลยุทธ์การฟัง / การอ่านภาษาอังกฤษ

ปี1(62)

1,580 คน

-เสริมทักษะพื้นฐานและกลยุทธ์การฟังภาษาอังกฤษ

-สร้างทัศนคติที่ดีต่อการเรียนภาษาอังกฤษ

จำนวนนศ.คงอยู่
ข้อมูล ณ
มี.ค.63

ตัวชี้วัดกิจกรรม ที่1

ร้อยละของนักศึกษาที่เข้าร่วม
กิจกรรมพัฒนาทักษะด้านภาษา

ร้อยละ 80



-Posttest
-VRU-TEP
-TOEIC

ตัวชี้วัดกิจกรรม ที่2

ร้อยละของนักศึกษาที่มีผลการทดสอบ
ตามเกณฑ์ความสามารถ
ทางภาษาอังกฤษ (CEFR) หรือเทียบเท่า
ตั้งแต่ระดับ B1 ขึ้นไป

ร้อยละ 85

ผลดำเนินงานตามแผนงาน มกราคม – กรกฎาคม 2563



1

- ✓ • จัดสรรงบประมาณ 3,700,000 บาท
- ✓ • หลักสูตรเพิ่มขึ้นสำหรับคณะ/สาขาวิชาที่จำเป็น 15 หลักสูตร
- ✓ • หลักสูตรทางเลือกตามความต้องการของนศ.และคณะเสนอ 11 หลักสูตร

- ประชุมวางแผน กำหนดแนวทาง,หลักสูตรร่วมกับคณะ (13 และ 15 มกราคม 2563)
- จัดสรรงบประมาณ ประชุม แจ้งคณะรับทราบ (มกราคม 2563)

ผลดำเนินงาน

100 %

หน่วยงาน	จัดสรร
คณะครุศาสตร์	1,235,100
คณะมนุษยศาสตร์และสังคมศาสตร์	503,800
คณะวิทยาการจัดการ	345,500
วิทยาลัยนวัตกรรมการจัดการ	139,900
คณะวิทยาศาสตร์และเทคโนโลยี	169,800
คณะเทคโนโลยีอุตสาหกรรม	80,100
คณะเทคโนโลยีการเกษตร	46,400
คณะสาธารณสุขศาสตร์	108,800
มรท.วไลยอลงกรณ์ สระแก้ว	31,600
ศูนย์ภาษา	1,039,000
รวมทั้งสิ้น	3,700,000



สรุปจำนวนและรายละเอียดโครงการอบรม / หลักสูตรตามแผนดำเนินการของทุกคณะและศูนย์ภาษา

หลักสูตรเข้มข้น ระยะเวลาอบรมมากกว่า 20ชม.
12 โครงการ 15 หลักสูตร

รวม 25 โครงการ
26 หลักสูตร

หลักสูตรตามทางเลือก (คณะ) ระยะสั้น 20ชม.
13 โครงการ 11 หลักสูตร

คณะดำเนินงาน	หลักสูตรเข้มข้น หลักสูตรต่อเนื่อง สำหรับผู้เรียนที่จำเป็นต้องใช้ภาษาอังกฤษ	กลุ่มเป้าหมาย
ครุศาสตร์	1. ทักษะการสอน ยกเลิกโครงการ (ครุศาสตร์) สำหรับบศ.ที่เข้าร่วมคก.SEA TEACHER รุ่นที่10) /60ชม.	รหัส 59
มนุษยศาสตร์ฯ นวัตกรรมการจัดการ	ทักษะการสื่อสาร 2. คำยภาษาพัฒนาระดับCEFR (Eng.ศศบ. มนุษยศาสตร์ฯ) 3. Communication English /24ชม. (นวัตกรรม)	รหัส 63 รหัส 62
ครุศาสตร์ มนุษยศาสตร์ฯ นวัตกรรมการจัดการ	ความรู้เพื่อเตรียมพร้อมการสอบ TOEIC 4. ภาษาอังกฤษสำหรับโครงการครูคืนถิ่น ความรู้TOEIC/90ชม. (ครุศาสตร์) 5. ความรู้TOEIC /60ชม. (ครุศาสตร์) 6. ความรู้TOEIC /24ชม. (Eng.ศศบ. มนุษยศาสตร์ฯ) 7. ความรู้TOEIC /30ชม. (Eng.นานาชาติ มนุษยศาสตร์ฯ) 8. ความรู้ TOEIC 1 /50ชม. (นวัตกรรม) 9. ความรู้ TOEIC 2 /60ชม. (นวัตกรรม) 10. (เปลี่ยนคก.) ปรับพื้นฐาน นศ.เข้าใหม่ (นวัตกรรม) 11. TOEIC Boot Camp 2 /32ชม. (นวัตกรรม)	รหัส 61 รหัส 59+60 รหัส 60+61+62 รหัส 60+61+62 รหัส 62 รหัส 61 รหัส 63 รหัส 59
วิทยาการจัดการ	12. ความรู้ TOEIC /30ชม. (วิทยาการจัดการ)	รหัส 60
ศูนย์ภาษา	หลักสูตรตามแนวทาง (แทนรายวิชา VLE210 , VLE310) 13. English Communication skills Sharpener1 /24ชม. (ศูนย์ภาษา) 14. English Communication skills Sharpener2 /24ชม. (ศูนย์ภาษา) 15. English Reading skills Booster1 /24ชม. (ศูนย์ภาษา) 16. English Reading Skills Booster2 /24ชม. (ศูนย์ภาษา)	รหัส 61+62 รหัส 61+62 รหัส 61 รหัส 61

คณะดำเนินงาน	หลักสูตรระยะสั้น (ทางเลือก) ตามความต้องการของแต่ละคณะ หลักสูตร 20 ชม. ทุกหลักสูตร	กลุ่มเป้าหมาย
ครุศาสตร์	ความรู้เพื่อเตรียมพร้อมการสอบ 1. ความรู้ภาษาอังกฤษเทคนิคการฟัง (ครุศาสตร์) 2. ความรู้ภาษาอังกฤษเทคนิคการอ่าน (ครุศาสตร์) 3. ความรู้TOEIC (มนุษยศาสตร์ฯ)	รหัส 61 รหัส 60 รหัส 61
เทคโนโลยีการเกษตร สาธารณสุขศาสตร์	4. VRU-TEP (เทคโนโลยีการเกษตร) 4. VRU-TEP (สาธารณสุขศาสตร์)	รหัส 60 รหัส 60
วิทยาการจัดการ นวัตกรรมการจัดการ วิทยาศาสตร์ฯ	ทักษะการสื่อสาร 5. Techniques to Speak English with Confidence in the 21 st Century (วจก.) 6. English for Academic (นวัตกรรม) 7. Communicative English Grammar (วิทยาศาสตร์ฯ)	รหัส 61 รหัส 61 รหัส 61+60
เทคโนโลยีอุตสาหกรรม เทคโนโลยีการเกษตร สระแก้ว	8. Communication English (เทคโนโลยีอุตสาหกรรม) 9. Communication English in the 21 st Century (เทคโนโลยีการเกษตร) Communication English in the 21 st Century (สระแก้ว)	รหัส 61+60 รหัส 61 รหัส 62
สาธารณสุขศาสตร์	10. Effective English Communication for Careers (สระแก้ว) 11. Effective English Communication for Careers (สาธารณสุขศาสตร์)	รหัส 60 รหัส 61

-10 หลักสูตร ในกรอบ เป็นหลักสูตรกลางที่พัฒนาหลักสูตรและสื่อการเรียนการสอน โดยศูนย์ภาษา

-16 หลักสูตรอื่นๆ คณะครุศาสตร์,คณะมนุษยศาสตร์,ว.นวัตกรรมและคณะเทคโนโลยีอุตสาหกรรม รับผิดชอบพัฒนาโดยกรรมการดำเนินงานคณะและศูนย์ภาษาพิจารณาร่วมกัน

2

ผลดำเนินงาน
100%

- พัฒนาหลักสูตรและจัดทำสื่อ แผนการสอน, เอกสารประกอบการเรียนและคู่มือผู้สอน,แบบทดสอบ

(มกราคม - กุมภาพันธ์ 2563)

- ส่งมอบหลักสูตรให้คณะที่ใช้หลักสูตรกลางศูนย์ภาษา เพื่อนำไปดำเนินโครงการ (มกราคม-กุมภาพันธ์ 2563)



1. English Communication Skills Sharpener 1 Course
 2. English Communication Skills Sharpener 2 Course
 3. English Reading Skills Booster Course
 4. English Writing Skills Booster Course
- ศูนย์ภาษา

Effective Communicative English for Careers Course
-คณะสาธารณสุขศาสตร์
-ว.นวัตกรรมการจัดการ
-มรภ.วไลยอลงกรณ์ฯ สระแก้ว

VRU-TEP Kickstarter Course
-คณะสาธารณสุขศาสตร์
-คณะเทคโนโลยีการเกษตร

Communicative English Grammar Course
-คณะวิทยาการการจัดการ

Communicative English Grammar Course
-คณะวิทยาศาสตร์

Developing English Communication Skills in 21st Century Course
-มรภ.วไลยอลงกรณ์ฯ สระแก้ว

3



คณะและศูนย์ภาษาจัดอบรม
ตามกำหนดการและแผนงานที่วางไว้

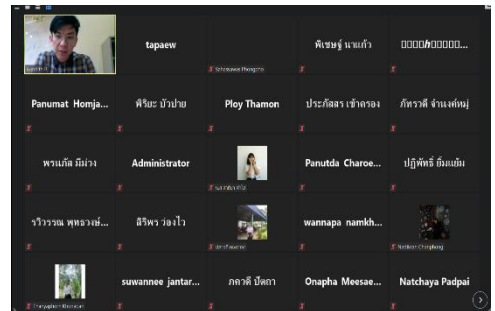
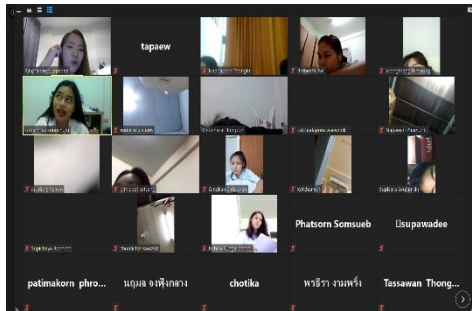
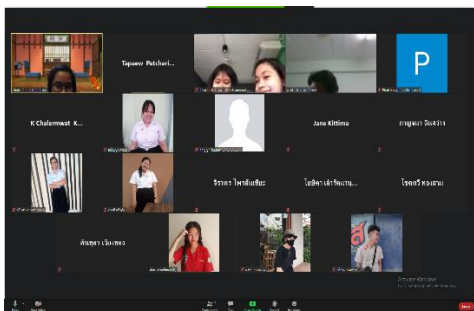
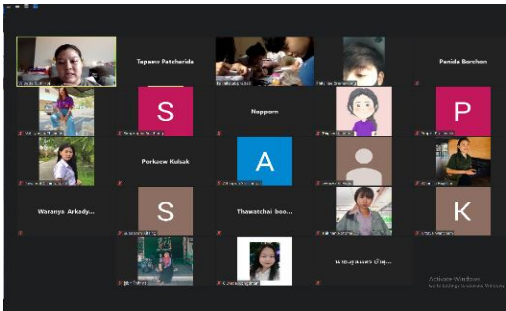
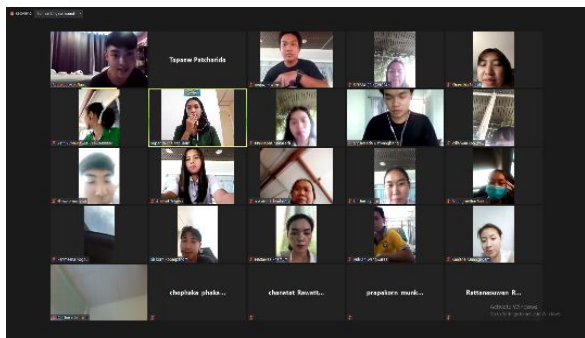
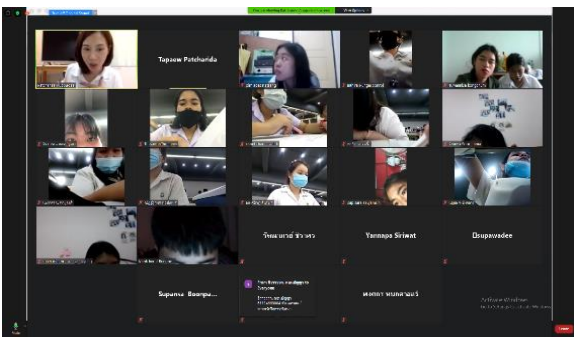
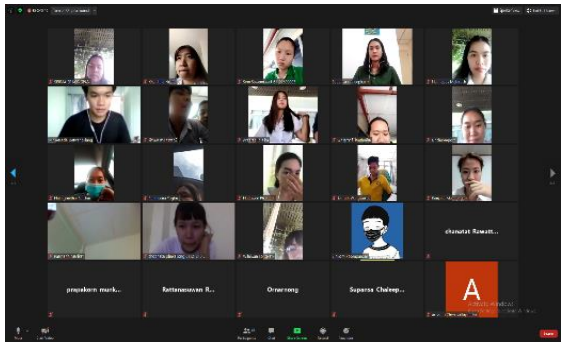
- จัดอบรมพัฒนาภาษาอังกฤษจำนวน 25 โครงการ (26 หลักสูตร)
- การเบิก-จ่าย งบประมาณ 3,700,000 บาท

ตั้งเบิก 2,635,374 บาท
71.23 %

ดำเนินการ 21 คก.
จาก 25 คก.
84 %



การอบรม ONLINE



ผลการดำเนินงานโครงการพัฒนาความรู้ทักษะด้านภาษาอังกฤษ ประจำปีงบประมาณ พ.ศ. ๒๕๖๓

12 โครงการ 15 หลักสูตร

ไตรมาส 3 (มกราคม – กรกฎาคม 2563)

13 โครงการ 11 หลักสูตร

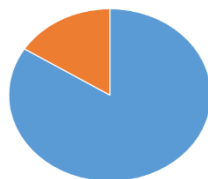
คณะดำเนินงาน	หลักสูตรเข้มข้น หลักสูตรต่อเนื่อง สำหรับผู้เรียนที่จำเป็นต้องใช้ภาษาอังกฤษ	กลุ่มเป้าหมาย
ครุศาสตร์	1. ทักษะการสนทนา (ครุศาสตร์) สำหรับนศ.ที่เข้าร่วมคค.SEA TEACHER รุ่นที่10) /60ชม. ยกเลิกโครงการ	รหัส 59
มนุษยศาสตร์ฯ นวัตกรรมการจัดการ	ทักษะการสื่อสาร 2. คำยภาษาพัฒนาระดับCEFR (Eng.ศศบ. มนุษยศาสตร์ฯ) 3. Communication English /24ชม. (นวัตกรรมการ)	รหัส 63 รหัส 62
ครุศาสตร์	ความรู้เพื่อเตรียมพร้อมการสอบ TOEIC 4. ภาษาอังกฤษสำหรับโครงการครูคืนถิ่น ความรู้TOEIC/90ชม. (ครุศาสตร์)	รหัส 61
มนุษยศาสตร์ฯ	5. ความรู้TOEIC /60ชม. (ครุศาสตร์)	รหัส 59+60
นวัตกรรมการจัดการ	6. ความรู้TOEIC /24ชม. (Eng.ศศบ. มนุษยศาสตร์ฯ) 7. ความรู้TOEIC /30ชม. (Eng.นานาชาติ มนุษยศาสตร์ฯ) 8. ความรู้ TOEIC 1 /50ชม. (นวัตกรรมการ) 9. ความรู้ TOEIC 2 /60ชม. (นวัตกรรมการ) 10. TOEIC Boot Camp 1 /60ชม. (นวัตกรรมการ)	รหัส 60+61+62 รหัส 60+61+62 รหัส 62 รหัส 61 รหัส 60
วิทยาการจัดการ	11. (เปลี่ยนคค.) ปรับพื้นฐาน นศ.เข้าใหม่ (นวัตกรรมการ) 12. ความรู้ TOEIC /30ชม. (วิทยาการจัดการ)	รหัส 59 63 รหัส 60
ศูนย์ภาษา	หลักสูตรตามแนวทาง (แทนรายวิชา VLE210 , VLE310) 13. English Communication skills Sharpener1 /24ชม. (ศูนย์ภาษา) English Communication skills Sharpener2 /24ชม. (ศูนย์ภาษา) English Reading skills Booster1 /24ชม. (ศูนย์ภาษา) English Reading Skills Booster2 /24ชม. (ศูนย์ภาษา)	รหัส 61+62 รหัส 61+62 รหัส 61 รหัส 61

คณะดำเนินงาน	หลักสูตรระยะสั้น (ทางเลือก) ตามความต้องการของแต่ละคณะ หลักสูตร 20 ชม. ทุกหลักสูตร	กลุ่มเป้าหมาย
ครุศาสตร์	ความรู้เพื่อเตรียมพร้อมการสอบ 1. ความรู้ภาษาอังกฤษเทคนิคการฟัง (ครุศาสตร์)	รหัส 61
มนุษยศาสตร์ฯ	2. ความรู้ภาษาอังกฤษเทคนิคการอ่าน (ครุศาสตร์)	รหัส 60
เทคโนโลยีการเกษตร	3. ความรู้TOEIC (มนุษยศาสตร์ฯ)	รหัส 61,61
สาธารณสุขศาสตร์	4. VRU-TEP (เทคโนโลยีการเกษตร) 5. VRU-TEP (สาธารณสุขศาสตร์)	รหัส 60 รหัส 60
วิทยาการจัดการ นวัตกรรมการจัดการ วิทยาศาสตร์ฯ	ทักษะการสื่อสาร 6. Techniques to Speak English with Confidence in the 21 st Century (วจก.) 7. English for Academic (นวัตกรรมการ)	รหัส 61 รหัส 61
เทคโนโลยีอุตสาหกรรม	8.Communicative English Grammar (วิทยาศาสตร์ฯ)	รหัส 61+60
เทคโนโลยีการเกษตร	9.Communication English (เทคโนโลยีฯ)	รหัส 61+60
สระแก้ว	10. Communication English in the 21 st Century (เทคโนโลยีการเกษตร) 11. Communication English in the 21 st Century (สระแก้ว) 12. Effective English Communication for Careers (สระแก้ว)	รหัส 61 รหัส 62 รหัส 60
สาธารณสุขศาสตร์	13. Effective English Communication for Careers (สาธารณสุขศาสตร์)	รหัส 61

ร้อยละผลสำเร็จการดำเนินงานตามแผน 21 โครงการ
มกราคม- กรกฎาคม 63 จาก 25 โครงการ

ข้อมูล ณ 6 ส.ค.63

✓ ✓ ร้อยละ 84



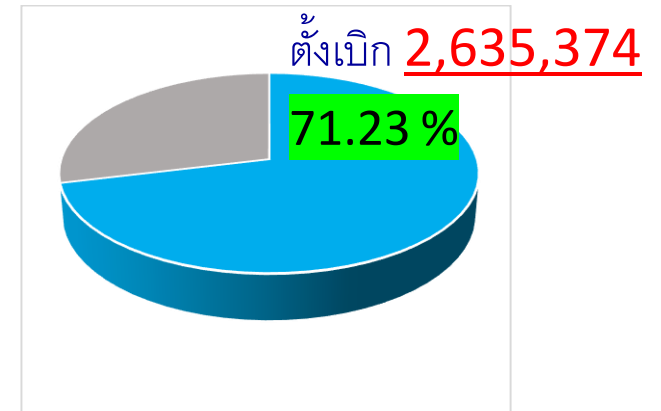
หมายเหตุ

- ✓ ดำเนินโครงการเสร็จสิ้นแล้ว **19**
- ✓ ดำเนินโครงการรุ่น1เสร็จสิ้นตามแผน (รุ่น2 มี.ย.-ก.ค.) **2**
- อยู่ระหว่างดำเนินโครงการ **4**
- ยังไม่ได้เริ่มดำเนินโครงการ /รอดำเนินโครงการ **0**

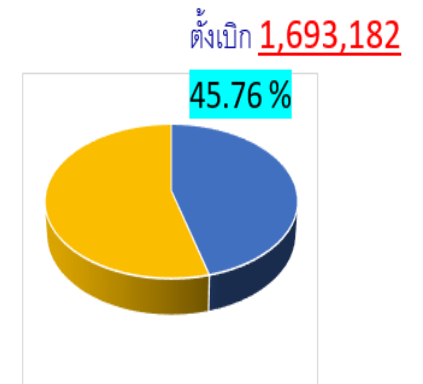
ร้อยละผลการตั้งเบิกงบประมาณ ไตรมาส 4 (มกราคม – กรกฎาคม 2563)

ข้อมูล ณ 6 ส.ค.2563

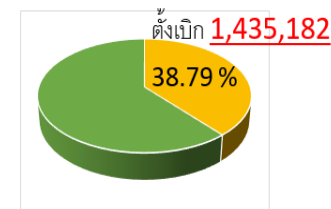
หน่วยงาน	จัดสรร	ตั้งเบิก	คงเหลือ	ร้อยละ
คณะครุศาสตร์	1,235,100	886,604	348,496	71.78
คณะมนุษยศาสตร์และสังคมศาสตร์	503,800	380,722	123,078	75.57
คณะวิทยาการจัดการ	345,500	62,100	283,400	17.97
วิทยาลัยนวัตกรรมการจัดการ	139,900	122,407	17,493	87.50
คณะวิทยาศาสตร์และเทคโนโลยี	169,800	145,530	24,270	85.71
คณะเทคโนโลยีอุตสาหกรรม	80,100	80,100	0	100.00
คณะเทคโนโลยีการเกษตร	46,400	29,426	16,974	63.42
คณะสาธารณสุขศาสตร์	108,800	108,682	118	99.89
มรภ.วไลยอลงกรณ์ สระแก้ว	31,600	25,900	5,700	81.96
ศูนย์ภาษา	1,039,000	793,903	245,097	76.41
รวมทั้งสิ้น	3,700,000	2,635,374	1,064,626	71.23



ร้อยละผลการตั้งเบิก **ม.ค.- ก.ค. 63**
ข้อมูล ณ 6 ส.ค.63



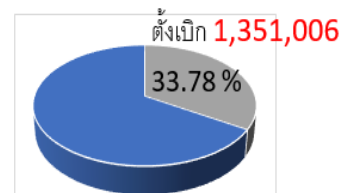
ร้อยละผลการตั้งเบิก **ม.ค.- มิ.ย. 63**
ข้อมูล ณ 29 มิ.ย.63



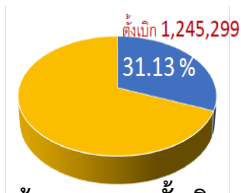
ร้อยละผลการตั้งเบิก **ม.ค.- พ.ค. 63**
ข้อมูล ณ 4 มิ.ย.63



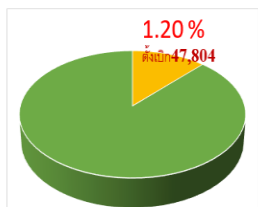
ร้อยละผลการตั้งเบิก **ม.ค.- เม.ย. 63**
ข้อมูล ณ 7 พ.ค.63



ร้อยละผลการตั้งเบิก **ม.ค.- มี.ค. 63**
ข้อมูล ณ 31 มี.ค.63



ร้อยละผลการตั้งเบิก **ม.ค.-ก.พ.63**
ข้อมูล ณ 10 มี.ค.63



ร้อยละผลการตั้งเบิก **ม.ค.63**
ข้อมูล ณ 5 ก.พ.63

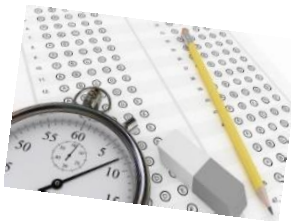
4

-การติดตามความก้าวหน้าการดำเนินงาน
-รายงานผลการพัฒนาทักษะภาษาอังกฤษตามตัวชี้วัด



- ✓ ร้อยละ จำนวนนศ.ที่เข้าร่วมโครงการอบรม

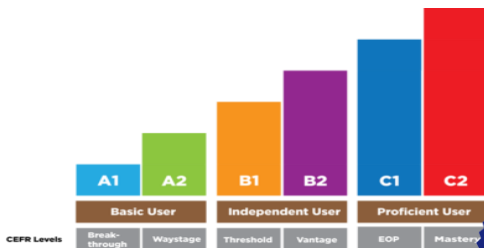
70.17 % 2,776 คน จาก 3,956 คน



- ✓ ร้อยละ จำนวนนศ.ที่มีผลสอบPosttest ระดับB1ขึ้นไป

36.95 %

681 คน จาก 1,843 คน



- ✓ ร้อยละ จำนวนนศ.ชั้นปีสุดท้ายมีผลสอบVRU-TEP ตามเกณฑ์CEFRระดับB1ขึ้นไป



นศ.ชั้นปีสุดท้ายปีการศึกษา 2562
(รหัส59 [ไม่รวมครุศาสตร์] =28คน)
+ (ครุศาสตร์ รหัส58=44คน)
72คน จาก 1,344 คน

5.36 %

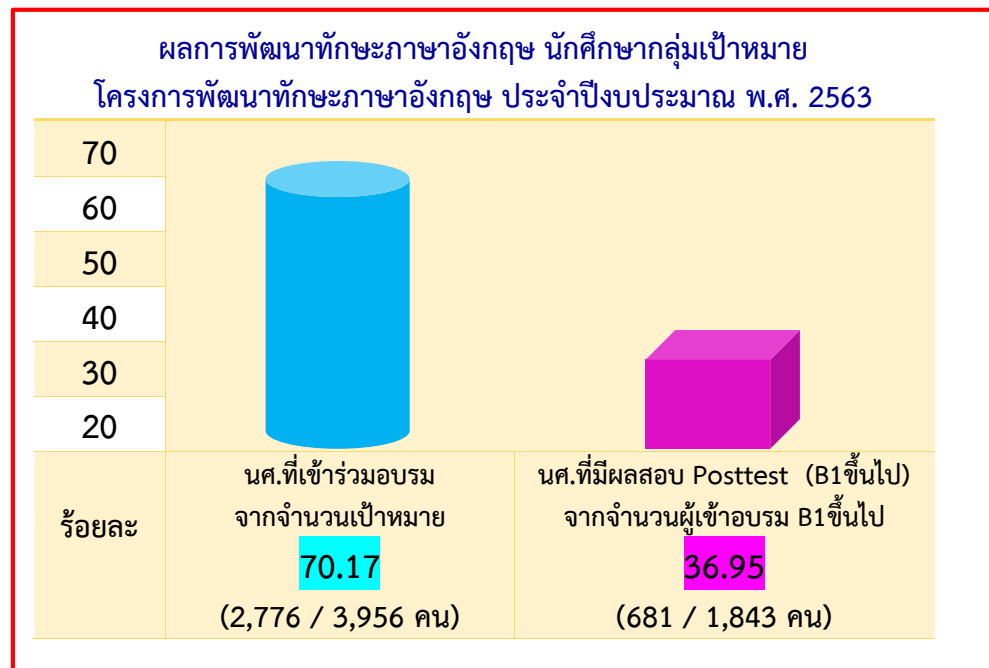
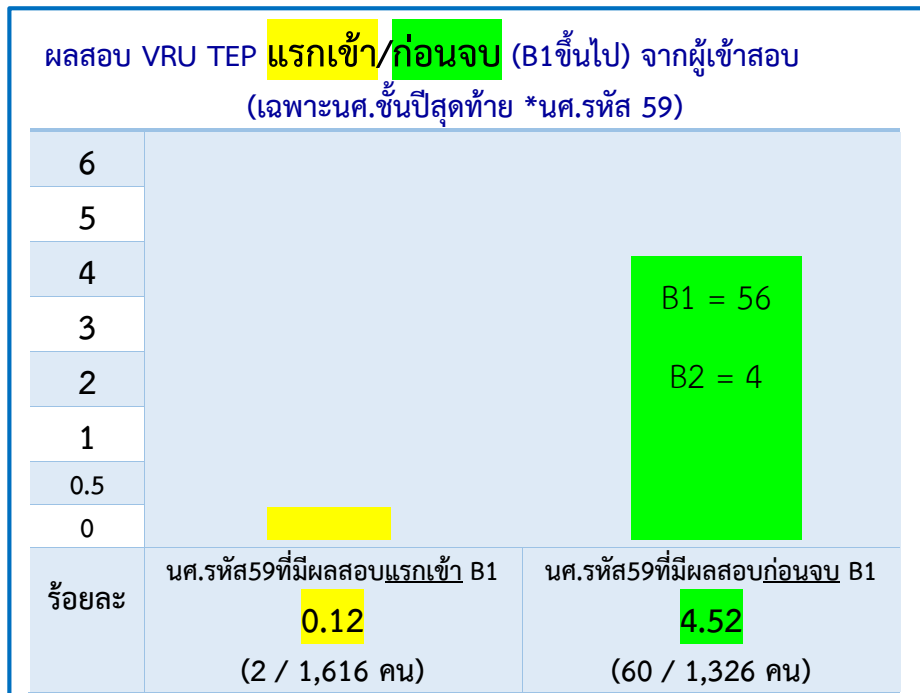
นศ.รหัส59ทุกคน
60คน จาก 1,326 คน

4.52 %

สรุปผลการพัฒนาทักษะภาษาอังกฤษ (ภาพรวม)

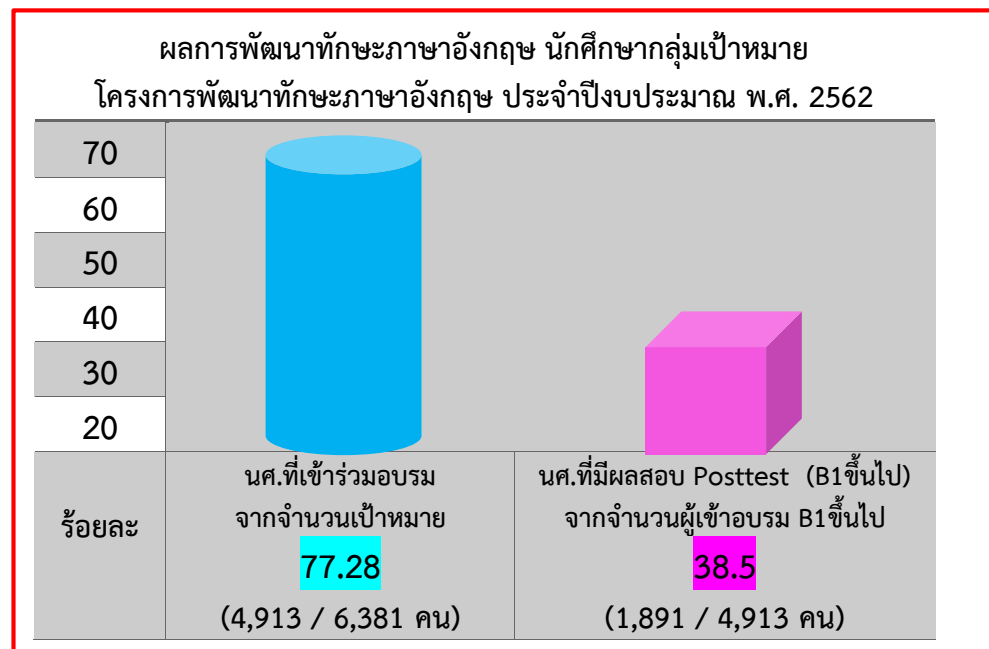
งบประมาณประจำปี 2563 ระหว่าง มกราคม - กรกฎาคม

ข้อมูล ณ 6 ส.ค.63



เปรียบเทียบ สรุปผลการพัฒนาทักษะภาษาอังกฤษ (ภาพรวม) >

งบประมาณประจำปี 2562



สรุปผลการพัฒนาทักษะภาษาอังกฤษ (แยกคณะ) ประจำปีงบประมาณ2563 ระหว่าง มกราคม – กรกฎาคม 63

ข้อมูล ณ 6 ส.ค.63



ร้อยละของนศ.เข้าร่วมโครงการอบรม / จากจำนวนเป้าหมาย		
คณะ	จำนวน(คน)	ร้อยละ
คณะครุศาสตร์	670/980	68.37
คณะมนุษยศาสตร์ฯ	412/726	56.75
คณะวิทยาการจัดการ	/633	
วิทยาลัยนวัตกรรมฯ	113 / 124	91.13
คณะวิทยาศาสตร์ฯ	202 / 341	59.24
คณะเทคโนโลยีอุตสาหกรรม	152 / 161	94.40
คณะเทคโนโลยีการเกษตร	43 / 69	62.32
คณะสาธารณสุขศาสตร์	211 / 215	98.14
มรภ.วไลยอลงกรณ์ สระแก้ว	40 / 46	86.96
ศูนย์ภาษา (*A2) นศ.ปี1	933 / 1,000	93.30
รวม	1,843+933 =2,776 /3,956	70.17

ร้อยละของนศ.ที่มีผลสอบ Posttest (B1ขึ้นไป) / จากผู้เข้าอบรม		
คณะ	จำนวน(คน)	ร้อยละ
คณะครุศาสตร์	309/670	46.12
คณะมนุษยศาสตร์ฯ	105 / 412	25.49
คณะวิทยาการจัดการ		
วิทยาลัยนวัตกรรมฯ	38 / 113	33.63
คณะวิทยาศาสตร์ฯ	104 / 202	51.49
คณะเทคโนโลยีอุตสาหกรรม	14 / 152	9.21
คณะเทคโนโลยีการเกษตร	0 / 43	0
คณะสาธารณสุขศาสตร์	71 / 211	33.65
มรภ.วไลยอลงกรณ์ สระแก้ว	40 / 40	100
รวม	681/1,843	36.95

ร้อยละของนศ.ที่มีผลสอบ VRU TEP ก่อนสำเร็จการศึกษา (B1ขึ้นไป) / จากผู้เข้าสอบ (รหัส 59)		
คณะ	จำนวน(คน)	ร้อยละ
คณะครุศาสตร์	(58) 44/328	13.41
	(59) 32/310	10.32
คณะมนุษยศาสตร์ฯ	(59) 18/312	5.77
คณะวิทยาการจัดการ	(59) 1/301	0.33
วิทยาลัยนวัตกรรมฯ	(59) 7/24	29.17
คณะวิทยาศาสตร์ฯ	(59) 2/149	1.34
คณะเทคโนโลยีอุตสาหกรรม	(59) 0/64	0
คณะเทคโนโลยีการเกษตร	(59) 0/42	0
คณะสาธารณสุขศาสตร์	(59) 0/100	0
มรภ.วไลยอลงกรณ์ สระแก้ว	(59) 0/23	0
รวม (เฉพาะรหัส59)	60 /1,326	4.52



สรุปเปรียบเทียบ ผลสอบวัดระดับความสามารถทางภาษาอังกฤษ ตามเกณฑ์ CEFR (B1 ขึ้นไป)

จากผลสอบ VRU TEP แรกเข้า – Posttest หลังการอบรม – VRU TEP ก่อนสำเร็จการศึกษา

ประเภทผลทดสอบ	นศ.รหัส 59	นศ.รหัส 60	นศ.รหัส 61	นศ.รหัส 62	นศ.รหัส 63
ผลสอบ VRU TEP แรกเข้า	ร้อยละ 0.13 2 คน จากผู้เข้าสอบ 1,488 คน	ร้อยละ 0.4 8 คน จากผู้เข้าสอบ 2,019 คน	ร้อยละ 1.78 24 คน จากผู้เข้าสอบ 1,350 คน	ร้อยละ 0.93 14 คน จากผู้เข้าสอบ 1,503 คน	อยู่ระหว่าง ดำเนินการ ส.ค.63
ผลทดสอบ Posttest หลังอบรม (เทียบเท่า B1+)	งบประมาณ 2562	ร้อยละ 43.43 443 คน จากผู้เข้าอบรม 1,020 คน	ร้อยละ 28.24 340 คน จากผู้เข้าอบรม 1,204 คน	ร้อยละ 84.62 407 คน จากผู้เข้าอบรม 481 คน	
	งบประมาณ 2563		ร้อยละ 30.26 354 คน จากผู้เข้าอบรม 1,170 คน	ร้อยละ 50.0 267 คน จากผู้เข้าอบรม 534 คน	ร้อยละ 49.57 58 คน จากผู้เข้าอบรม 117 คน
	งบประมาณ 2564		รอดำเนินการและติดตามผลในปีงบประมาณ 2564		
ผลสอบ VRU TEP ก่อนสำเร็จการศึกษา	ร้อยละ 4.52 60 คน จากผู้เข้าสอบ 1,326 คน				

สรุปผลการพัฒนาทักษะภาษาอังกฤษ (แยกชั้นปี) ประจำปีงบประมาณ2563 ระหว่าง มกราคม –กรกฎาคม 63 ข้อมูล ณ 6 ส.ค.63

มหาวิทยาลัย (ทุกคณะ) 4ชั้นปี รหัสนักศึกษา59-62 = จำนวนนศ.คงอยู่ ข้อมูล ณ มีนาคม 63	VRU-TEP		โครงการพัฒนาทักษะภาษาอังกฤษ ประจำปีงบประมาณ พ.ศ. 2563							VRU-TEP	
	นศ.ที่มีผลสอบ VRU TEP แรกเข้า (B1+) จากผู้เข้าสอบ		จำนวนนศ. เป้าหมาย	นศ.ที่เข้าร่วมอบรม จากจำนวนเป้าหมาย		นศ.ที่มีผลการอบรม ผ่านตามเกณฑ์ (B1) จากผู้เข้าอบรม		นศ.ที่มีผลสอบ Posttest (B1+) จากผู้เข้าอบรม		นศ.ที่มีผลสอบ VRU TEP ก่อนจบ (B1+) จากผู้เข้าสอบ	
	จำนวน (คน)	ร้อยละ		จำนวน (คน)	จำนวน (คน)	ร้อยละ	จำนวน (คน)	ร้อยละ	จำนวน (คน)	ร้อยละ	จำนวน/จากผู้เข้าสอบ
ชั้นปีที่ 4 รหัส59 = 1,330	2/1,616	0.12								60/1,326	4.52
ชั้นปีที่ 3 รหัส60 = 1,609	9/2,042	0.44	1,609	1,170		654		354			
ชั้นปีที่ 2 รหัส61 = 1,189	24/1,351	1.78	1,189	534		372		267			
ชั้นปีที่ 1 รหัส62 = 1,580	14/1,503	0.93	B1 (Eมนุษย์) 48 การบิน 24 การค้า19 สระแก้ว 26 = 117	44+15 +19+20 = 98	83.76	44+15 +19+20 = 98	100	18+10 +10+20 = 58	59.18		
			A2*1,000	*933	*93.30	825	88.42	ระดับ A2			
รหัส63 *ว.นวัตกรรม			41	41	100	41	100	2	4.88		
	49/6,512	0.75	3,956	1,843+933 = 2,776	70.17	= 1,990	76.69	= 681	36.95		

ข้อมูล ณ 6 ส.ค.63

* เฉพาะ นักศึกษารหัส62 ชั้นปีที่1 ที่เลือกอบรมหลักสูตรตามแนวทางแผนการเรียนรายวิชาที่จัดโดยศูนย์ภาษา

หมายเหตุ

นักศึกษารหัส62 ของคณะหรือสาขาที่จัดให้อบรมหลักสูตรเข้มข้นระยะยาวเพิ่มเติม