



โครงการยุทธศาสตร์มหาวิทยาลัยราชภัฏเพื่อการพัฒนาท้องถิ่น การยกระดับผลิตภัณฑ์หนึ่งตำบลหนึ่งผลิตภัณฑ์

◆ พัฒนาผลิตภัณฑ์และพัฒนาบรรจุภัณฑ์ ◆

◆ จังหวัดปทุมธานี

1. ไอศกรีมนมผสมเนื้อตาลสุก
2. ข้าวเหนียวกล้วยเสริมแก้วมังกรแดง
3. เครื่องดื่มน้ำส้มคั้นผสมคอลลาเจน
4. น้ำพริกนรกปลาอย่าง

◆ จังหวัดสระแก้ว

1. ขนมถ้วยฟูน้ำมะตูม
2. ครีมเจลจากสารสกัดขมิ้นและมะขามป้อม
3. เครื่องดื่มน้ำถั่งเช่าผสมเม็ดบีตส์น้ำถั่งเช่าเข้มข้น
4. สครับผิวมะขาม (สูตรน้ำผึ้ง และสูตรผงถ่านชาร์โคล)



ที่มาของโครงการ

ยุทธศาสตร์มหาวิทยาลัยราชภัฏวไลยอลงกรณ์ ในพระบรมราชูปถัมภ์ การพัฒนาท้องถิ่น โครงการยกระดับสินค้าชุมชนหนึ่งตำบลหนึ่งผลิตภัณฑ์ โดยผลิตภัณฑ์ที่คัดสรรมาพัฒนาผลิตภัณฑ์และพัฒนาบรรจุภัณฑ์ พิจารณาสอดคล้องตามยุทธศาสตร์ชาติ คือกลุ่มอุตสาหกรรมแปรรูปอาหาร เครื่องดื่ม และกลุ่มการแปรรูปสมุนไพรไทยเป็นเครื่องสำอาง โดยจังหวัดปทุมธานีมีการปลูกผลไม้ กล้วย ส้ม และตาล ส่วนจังหวัดสระแก้วมีการปลูกพืชสมุนไพรเกือบทุกครัวเรือน จึงเป็นที่มาของการคัดสรรผลิตภัณฑ์ทั้ง ๘ ผลิตภัณฑ์ เพื่อส่งเสริมการพัฒนาผลิตภัณฑ์ใหม่ พร้อมต่อยอดการยกระดับมาตรฐานผลิตภัณฑ์ให้สามารถจำหน่ายตลาดโมเดิร์นเทรด ก่อให้เกิดการเพิ่มรายได้และกระจายรายได้ในชุมชนท้องถิ่น เป็นการเสริมเศรษฐกิจฐานรากของประเทศอย่างเข้มแข็ง และยั่งยืน

โครงการยกระดับสินค้าชุมชน

วัตถุประสงค์โครงการ

1. เพื่อบูรณาการการทำงานร่วมระหว่างมหาวิทยาลัยราชภัฏวไลยอลงกรณ์ฯ และผู้ประกอบการ
2. นำองค์ความรู้ เทคโนโลยี ผลงานวิจัยที่มีอยู่ในสถาบันและภูมิปัญญาท้องถิ่นที่มีอยู่ในชุมชนมาพัฒนาผลิตภัณฑ์
3. เพื่อส่งเสริมและพัฒนาผู้ประกอบการด้านการออกแบบพัฒนาผลิตภัณฑ์และบรรจุภัณฑ์ เพื่อเพิ่มมูลค่า และสามารถแข่งขันได้ทั้งตลาดภายในประเทศ และตลาดต่างประเทศ

โครงการยุทธศาสตร์มหาวิทยาลัยราชภัฏเพื่อการพัฒนาท้องถิ่น การยกระดับผลิตภัณฑ์หนึ่งตำบลหนึ่งผลิตภัณฑ์

พัฒนาผลิตภัณฑ์และพัฒนาบรรจุภัณฑ์

♦ จังหวัดปทุมธานี

1. ไอศกรีมนมผสมเนื้อตาลสุก
2. ข้าวเหนียวกล้วยเสริมแก้วมังกรแดง
3. เครื่องดื่มน้ำส้มคั้นผสมคอลลาเจน
4. น้ำพริกนรกปลาย่าง

♦ จังหวัดสระแก้ว

1. ขนมถ้วยฟูน้ำมะตูม
2. ครีมน้ำแข็งจากสารสกัดขมิ้นและมะขามป้อม
3. เครื่องดื่มน้ำผึ้งเข้าผสมเม็ดบีคส์น้ำผึ้งเข้าเข้มข้น
4. สดรับผิวมะขาม (สูตรน้ำผึ้ง และสูตรผงถ่านชาโคล)



เป้าหมายโครงการ

1. ผู้ประกอบการได้รับการพัฒนาผลิตภัณฑ์ที่มีภูมิปัญญาท้องถิ่น นวัตกรรมและเทคโนโลยี
2. ผู้ประกอบการได้รับการให้คำปรึกษาในการพัฒนาการออกแบบบรรจุภัณฑ์ ที่เหมาะสมกับผลิตภัณฑ์
3. รายได้ของประชาชนที่เข้าร่วมโครงการเพิ่มขึ้นไม่น้อยกว่าร้อยละ 15 ต่อปี
4. มีผลิตภัณฑ์เพิ่มขึ้นจากเดิม 1 ผลิตภัณฑ์

MODEL PROJECT

โครงการยกระดับสินค้าชุมชน OTOP

การจำแนกการดำเนินงานภายใต้ยุทธศาสตร์ที่ 1 : การพัฒนาท้องถิ่น

พัฒนากรายงาน Baseline ของมหาวิทยาลัยราชภัฏ 38 แห่ง



ตัวชี้วัด 1.12

จำนวนวิสาหกิจชุมชน หรือผู้ประกอบการใหม่ในพื้นที่บริการของ มรภ. ที่ประสบความสำเร็จจากการสนับสนุนองค์ความรู้จาก มรภ.

คำอธิบาย

เพื่อให้วิสาหกิจชุมชนและผู้ประกอบการใหม่ในพื้นที่บริการของ มรภ. ประสบความสำเร็จ ในการประกอบการ ส่งผลให้เกิดอาชีพ รายได้ และยกระดับเศรษฐกิจในชุมชนท้องถิ่น

วิสาหกิจชุมชน หมายความว่า กลุ่มคนในพื้นที่บริการของ มรภ. ที่รวมตัวกันเพื่อประกอบกิจการ หนึ่งอย่างใด โดยมิวัตถุประสงค์ในการจัดตั้งอย่างชัดเจน ซึ่งได้รับองค์ความรู้เพื่อการพัฒนาจาก มรภ.

ผู้ประกอบการใหม่ หมายความว่า บุคคลหรือนิติบุคคลที่ประกอบการในพื้นที่บริการของ มรภ. โดยเป็นการประกอบการธุรกิจ บริการใหม่ มิวัตถุประสงค์ของการจัดตั้งธุรกิจอย่างชัดเจน ซึ่งได้รับองค์ความรู้เพื่อการพัฒนาจาก มรภ.

ประสบความสำเร็จ หมายความว่า วิสาหกิจชุมชน ผู้ประกอบการใหม่ ซึ่งได้รับองค์ความรู้เพื่อการพัฒนาจาก มรภ. ดำเนินการบรรลุตามวัตถุประสงค์ของการจัดตั้ง หรือมีความก้าวหน้าในการดำเนินการ อย่างเป็นรูปธรรมในด้านรายได้ ผลประกอบการ ด้านการตลาด ด้านภาพลักษณ์ หรืออื่น ๆ ที่แสดงถึงความสำเร็จตามเป้าหมาย วัตถุประสงค์หรือแผนงานตามที่กำหนด

การจัดเก็บข้อมูล

นับจำนวนวิสาหกิจชุมชน ผู้ประกอบการใหม่ ที่ประสบความสำเร็จอย่างเป็นรูปธรรม จากการได้รับองค์ความรู้เพื่อการพัฒนาจาก มรภ.

ภูมิปัญญาท้องถิ่นเสริมนวัตกรรม เพิ่มคุณค่าและมูลค่าให้กับผู้ประกอบการ
เสริมเศรษฐกิจฐานรากของประเทศอย่างเข้มแข็งและยั่งยืน

ด้านประสิทธิผลตามยุทธศาสตร์

ผู้ประกอบการสามารถใช้ประโยชน์
จากภูมิปัญญาท้องถิ่นเสริมนวัตกรรม
ใช้พัฒนาผลิตภัณฑ์ OTOP เพื่อเพิ่ม
มูลค่า

ยกระดับ ๑-๓ ดาว หรือพัฒนาสู่กลุ่ม
D หรือสูงกว่า ให้ได้ผลิตภัณฑ์ OTOP
ที่มีคุณภาพได้มาตรฐาน

ผู้ประกอบการมีรายได้จากการ
จำหน่ายผลิตภัณฑ์ OTOP เพิ่มขึ้น

ด้านคุณภาพการให้บริการ

เพิ่มศักยภาพผู้ประกอบการ OTOP

พัฒนาผลิตภัณฑ์ด้วยองค์ความรู้ในมหาวิทยาลัย
และภูมิปัญญาท้องถิ่นเสริมนวัตกรรม

เพิ่มทักษะการใช้โซเชียล
และส่งเสริมช่องทางตลาด

ด้านประสิทธิภาพการปฏิบัติราชการ

พัฒนาทักษะบุคลากร ด้านการส่งเสริมเศรษฐกิจฐาน
ราก และภูมิปัญญาท้องถิ่นเสริมนวัตกรรม

สร้างและพัฒนารูปแบบการส่งเสริมเศรษฐกิจฐานราก
และภูมิปัญญาท้องถิ่นเสริมนวัตกรรม

พัฒนาระบบเทคโนโลยีและสารสนเทศให้สอดคล้อง
กับยุคเศรษฐกิจดิจิทัล

ด้านพัฒนาองค์กร

ตัวชี้วัด

หน่วยนับ

ค่าเป้าหมาย

2562

2563

2564

2565

ร้อยละที่เพิ่มขึ้นของรายได้ต่อรายผู้ประกอบการ

ร้อยละ

15

15

15

15

จำนวนผลิตภัณฑ์ OTOP ระดับ 1 – 3 ดาว หรือกลุ่มปรับตัวพัฒนาสู่กลุ่ม D หรือกลุ่ม C
ได้รับการพัฒนายกระดับคุณภาพและมาตรฐานผลิตภัณฑ์

ผลิตภัณฑ์

8

12

12

12



VRU
มหาวิทยาลัยราชภัฏวไลยอลงกรณ์
ในพระบรมราชูปถัมภ์

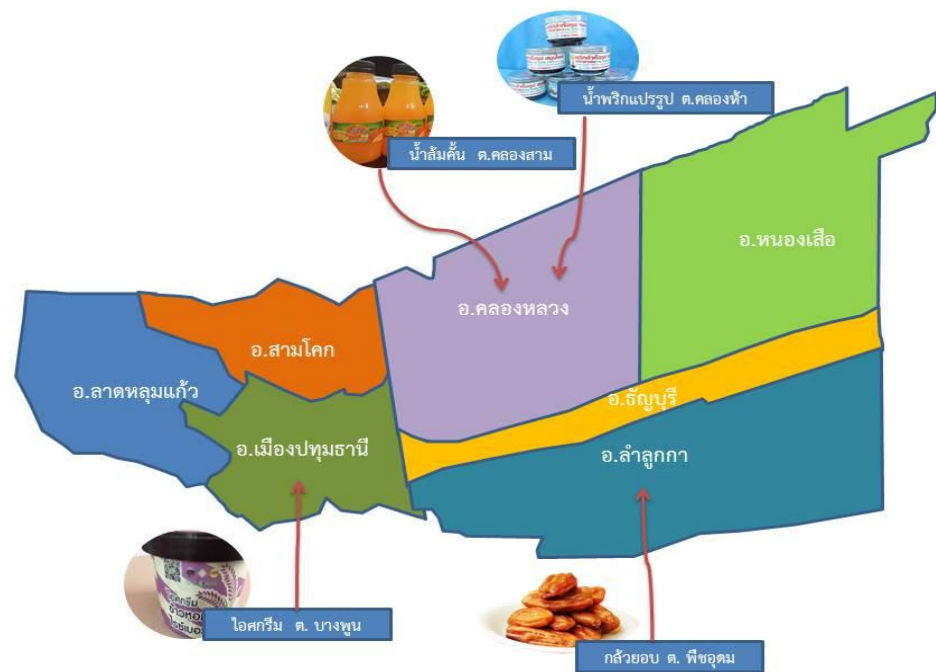


โครงการตามยุทธศาสตร์มหาวิทยาลัยราชภัฏเพื่อการพัฒนาท้องถิ่น ยกระดับสินค้าชุมชนหนึ่งตำบลหนึ่งผลิตภัณฑ์ (จังหวัดปทุมธานี และจังหวัดสระแก้ว)



พื้นที่ดำเนินการ

มหาวิทยาลัยราชภัฏวไลยอลงกรณ์ ในพระบรมราชูปถัมภ์ในดำเนินการในพื้นที่



จังหวัดปทุมธานี



จังหวัดสระแก้ว

กิจกรรมต้นน้ำ

ผลการดำเนินงาน

- ปทุมธานี จำนวน 4 ผลิตภัณฑ์
- สระแก้ว จำนวน 4 ผลิตภัณฑ์



กิจกรรม

1. กลุ่มเป้าหมาย ผู้ประกอบการจังหวัดปทุมธานี และจังหวัดสระแก้ว
2. ผู้ประกอบการ หรือส่งเสริมขึ้นทะเบียน OTOP
3. ผู้ประกอบการมีความพร้อมในท้องถิ่น และเต็มใจที่จะเข้ารับการพัฒนา
4. ผู้ประกอบการสามารถเข้าร่วมโครงการได้ตลอดระยะเวลาของการดำเนินโครงการ



ตัวชี้วัด

ตัวชี้วัด	ค่าเป้าหมาย
ปัญหาของผลิตภัณฑ์ที่ผู้ประกอบการต้องการพัฒนา	1 ปัญหา



กิจกรรมกลางน้ำ

ผลการดำเนินงาน

1. ผู้ประกอบการได้รับการพัฒนาผลิตภัณฑ์ใหม่ จำนวน 8 ผลิตภัณฑ์
2. ผู้ประกอบการมีความรู้ เทคโนโลยี นวัตกรรมในการยกระดับผลิตภัณฑ์ให้มีมูลค่าเพิ่มขึ้น จำนวน 8 กลุ่ม
3. ผู้ประกอบการได้แบบบรรจุภัณฑ์ใหม่ จำนวน 8 ผลิตภัณฑ์



กิจกรรม

พัฒนาผลิตภัณฑ์ให้เหมาะสมกับผลิตภัณฑ์แต่ละประเภทโดยใช้องค์ความรู้ เทคโนโลยีหรืองานวิจัยของสถาบันอุดมศึกษา



ตัวชี้วัด

ตัวชี้วัด	ค่าเป้าหมาย
นำองค์ความรู้ เทคโนโลยี ผลงานวิจัยที่มีอยู่ในสถาบัน และภูมิปัญญาท้องถิ่นที่มีอยู่ในชุมชนมาพัฒนาผลิตภัณฑ์	1ผลิตภัณฑ์



กิจกรรมปลายน้ำ

ผลการดำเนินงาน

1. ผลิตภัณฑ์ที่ได้รับการพัฒนาเพื่อยกระดับคุณภาพ จำนวน 8 ผลิตภัณฑ์
2. ผู้ประกอบการมีความรู้ในการยกระดับผลิตภัณฑ์ให้มีมูลค่าเพิ่มขึ้น จำนวน 8 กลุ่ม
3. นักศึกษามีโครงการวิจัยในการร่วมพัฒนาผลิตภัณฑ์อย่างน้อย 8 โครงการ



กิจกรรม

สนับสนุนการพัฒนาผลิตภัณฑ์ให้ได้มาตรฐาน หรือจัดหาผู้เชี่ยวชาญด้านการพัฒนาแบรนด์ บรรจุภัณฑ์เพื่อพัฒนาแต่ละผลิตภัณฑ์



ตัวชี้วัด

ตัวชี้วัด	ค่าเป้าหมาย
จัดหาผู้เชี่ยวชาญในการพัฒนาแบรนด์ บรรจุภัณฑ์	1 ผลิตภัณฑ์



Impact

ผู้ประกอบการที่ได้รับการส่งเสริมพัฒนา มีรายได้เพิ่มขึ้นร้อยละ 15 เทียบกับรายได้ก่อนพัฒนา



Impact 1

ผู้ประกอบการ OTOP ในจังหวัดปทุมธานีและสระแก้ว ได้รับการส่งเสริมพัฒนาผลิตภัณฑ์ และบรรจุภัณฑ์เพิ่มคุณภาพมาตรฐาน เพื่อยกระดับศักยภาพของผู้ประกอบการและผลิตภัณฑ์





โครงการตามยุทธศาสตร์มหาวิทยาลัยราชภัฏเพื่อการพัฒนาท้องถิ่น
ยกระดับสินค้าชุมชนหนึ่งตำบลหนึ่งผลิตภัณฑ์ (จังหวัดปทุมธานี และจังหวัดสระแก้ว)

Gallery

การยกระดับผลิตภัณฑ์ชุมชน OTOP
ประมวลภาพการดำเนินโครงการ



VRU
มหาวิทยาลัยราชภัฏวไลยอลงกรณ์
ในพระบรมราชูปถัมภ์



Vajiravithayalai Rajabhat University
Business Incubator

โครงการตามยุทธศาสตร์มหาวิทยาลัยราชภัฏเพื่อการพัฒนาท้องถิ่น
ยกระดับสินค้าชุมชนหนึ่งตำบลหนึ่งผลิตภัณฑ์ (จังหวัดปทุมธานี และจังหวัดสระแก้ว)

พัฒนาผลิตภัณฑ์ไอศกรีมนมผสมतालसुक





VRU
มหาวิทยาลัยราชภัฏวไลยอลงกรณ์
ในพระบรมราชูปถัมภ์



โครงการตามยุทธศาสตร์มหาวิทยาลัยราชภัฏเพื่อการพัฒนาท้องถิ่น
ยกระดับสินค้าชุมชนหนึ่งตำบลหนึ่งผลิตภัณฑ์ (จังหวัดปทุมธานี และจังหวัดสระแก้ว)

ถ่ายทอดกระบวนการผลิต





VRU
มหาวิทยาลัยราชภัฏวไลยอลงกรณ์
ในพระบรมราชูปถัมภ์



โครงการตามยุทธศาสตร์มหาวิทยาลัยราชภัฏเพื่อการพัฒนาท้องถิ่น
ยกระดับสินค้าชุมชนหนึ่งตำบลหนึ่งผลิตภัณฑ์ (จังหวัดปทุมธานี และจังหวัดสระแก้ว)

พัฒนาบรรจุภัณฑ์ไอศกรีมนมผสมतालसुक

1.



3.



2.



4.





VRU
มหาวิทยาลัยราชภัฏวไลยอลงกรณ์
ในพระบรมราชูปถัมภ์



โครงการตามยุทธศาสตร์มหาวิทยาลัยราชภัฏเพื่อการพัฒนาท้องถิ่น
ยกระดับสินค้าชุมชนหนึ่งตำบลหนึ่งผลิตภัณฑ์ (จังหวัดปทุมธานี และจังหวัดสระแก้ว)

ไอศกรีมครุแดง Kru Daeng

ไอศกรีมนม ลูกตาล

LoGo



■	C 0	M 38	Y 100	K 0
■	C 0	M 99	Y 89	K 0
■	C 96	M 79	Y 0	K 0
■	C 0	M 0	Y 0	K 100

แนวคิดการออกแบบกราฟิก
การออกแบบลายกราฟิกโลโก้
ปรับปรุจากโลโก้เดิมที่เป็นที่รู้จักและมีชื่อเสียง
มายาวนาน โดยปรับปรุให้มีสีสดใสยิ่งขึ้น
ลดลายบนบรรจุภัณฑ์ทำให้ดูโดดเด่นสะดุดตา
ใช้สีที่ให้ความรู้สึกถึงลูกตาล
โครงสร้างแบบพลาสติกที่มีความรู้สึกถึงอครีนบน

แนวคิดการออกแบบบรรจุภัณฑ์
ผลิตภัณฑ์ไอศกรีม
เหมาะกันด้วยปากกว้างที่สามารถดื่มน้ำได้สะดวก
ด้วยเป็นกระดาษที่สามารถย่อยสลายได้เป็นมิตรต่อ
สิ่งแวดล้อม มีฝาปิดที่สามารถรักษาอุณหภูมิของอครีน
ให้อยู่ภายในได้ อากาศร้อนได้บน



**คําสรรคยคําค่าจากพีชออร์แกนิก
มาเป็นไอศกรีมแสนอร่อย
ไอศกรีมนมผสมลูกตาลสุก**

ส่วนผสมหลัก	35.0%
ส่วนผสมนม	54.0%
ส่วนผสมอื่น	10.7%
น้ำตาล	5.0%
แป้ง	1.4%
ส่วนผสมอื่น	0.0%
อื่นๆ	0.0%

สถานที่ผลิต: โรงงานผลิตนมรสหวานรสผลไม้รสจืด
1207 หมู่ 8 ต.บางเลน อ.บางใหญ่ จ.ปทุมธานี 12120
โทร. 081 842 4118

ผู้ผลิต :
ตราสินค้า/เครื่องหมาย :



VRU
มหาวิทยาลัยราชภัฏวไลยอลงกรณ์
ในพระบรมราชูปถัมภ์



โครงการตามยุทธศาสตร์มหาวิทยาลัยราชภัฏเพื่อการพัฒนาท้องถิ่น
ยกระดับสินค้าชุมชนหนึ่งตำบลหนึ่งผลิตภัณฑ์ (จังหวัดปทุมธานี และจังหวัดสระแก้ว)

พัฒนาผลิตภัณฑ์ข้าวเกรียบกล้วยผสมแก้วมังกรแดง



ร้อยละ 0:100 ร้อยละ 20:80 ร้อยละ 40:60
ยังไม่ผ่านการทอด



ร้อยละ 60:40 ร้อยละ 80:20 ร้อยละ 100:0
ยังไม่ผ่านการทอด



ร้อยละ 0:100 ร้อยละ 20:80 ร้อยละ 40:60
ผ่านการทอดแล้ว



ร้อยละ 60:40 ร้อยละ 80:20 ร้อยละ 100:0
ผ่านการทอดแล้ว





โครงการตามยุทธศาสตร์มหาวิทยาลัยราชภัฏเพื่อการพัฒนาท้องถิ่น
ยกระดับสินค้าชุมชนหนึ่งตำบลหนึ่งผลิตภัณฑ์ (จังหวัดปทุมธานี และจังหวัดสระแก้ว)

ถ่ายทอดกระบวนการผลิต



พัฒนาบรรจุภัณฑ์ข้าวเกรียบกล้วยผสมแก้วมังกรแดง





VRU
มหาวิทยาลัยราชภัฏวไลยอลงกรณ์
ในพระบรมราชูปถัมภ์



โครงการตามยุทธศาสตร์มหาวิทยาลัยราชภัฏเพื่อการพัฒนาท้องถิ่น
ยกระดับสินค้าชุมชนหนึ่งตำบลหนึ่งผลิตภัณฑ์ (จังหวัดปทุมธานี และจังหวัดสระแก้ว)

เฟรนช์ฟรายส์

กล้วยผสมเนื้อแก้วมังกร

BANANA & DRAGON FRUIT

	C	M	Y	K
●	0	19	97	0
●	1	99	10	0
●	94	55	99	30
●	49	1	97	0
●	0	0	0	20



BANANA & DRAGON FRUIT
กล้วย & แก้วมังกรอบ



แนวคิดการออกแบบบรรจุภัณฑ์

บรรจุภัณฑ์ที่โครงสร้างเป็นถุงซิปล็อกที่สามารถเปิดแล้วปิดได้สนิทหากรับประทานไม่หมด สามารถช่วยถนอมอาหารได้เป็นอย่างดี มีช่องใส่ให้สามารถมองเห็นผลิตภัณฑ์ได้ชัดเจน เหมาะกับปริมาณรับประทาน สามารถนำไปเป็นของฝากได้เป็นอย่างดี

แนวคิดการออกแบบกราฟิกบรรจุภัณฑ์

แนวคิดหลักแสดงถึงความรู้สึกสนุกสนาน เพราะเป็นของขบเคี้ยวทานเล่น เป็นของฝาก โครงสร้างส่วนใหญ่ใช้สีจากวัตถุดิบที่ออกโทนสดใสคือ สีเหลือง เขียว ม่วง อันมาจากวัตถุดิบคือกล้วยและ แก้วมังกร โลกที่ใช้เป็นโลโก้ดั้งเดิมของสวนพึ่งจรรย์ที่มีชื่อเสียงด้านการทำสวนปลอดสารพิษ ภาพประกอบที่ใช้เป็นตัวการ์ตูนที่มาจากแห่งเฟรนช์ฟราย คือวัตถุดิบคือกล้วยและแก้วมังกร การจัดวางองค์ประกอบเน้นที่วางพื้นขาว สื่อถึงการเป็นผลิตภัณฑ์ที่ปลอดสารพิษ



VRU
มหาวิทยาลัยราชภัฏวไลยอลงกรณ์
ในพระบรมราชูปถัมภ์



โครงการตามยุทธศาสตร์มหาวิทยาลัยราชภัฏเพื่อการพัฒนาท้องถิ่น
ยกระดับสินค้าชุมชนหนึ่งตำบลหนึ่งผลิตภัณฑ์ (จังหวัดปทุมธานี และจังหวัดสระแก้ว)

พัฒนาผลิตภัณฑ์น้ำส้มคั้นผสมคอลลาเจน





โครงการตามยุทธศาสตร์มหาวิทยาลัยราชภัฏเพื่อการพัฒนาท้องถิ่น
ยกระดับสินค้าชุมชนหนึ่งตำบลหนึ่งผลิตภัณฑ์ (จังหวัดปทุมธานี และจังหวัดสระแก้ว)

ถ่ายทอดกระบวนการผลิต



พัฒนาบรรจุภัณฑ์น้ำส้มคั้นผสมคอลลาเจน





VRU
มหาวิทยาลัยราชภัฏวไลยอลงกรณ์
ในพระบรมราชูปถัมภ์



โครงการตามยุทธศาสตร์มหาวิทยาลัยราชภัฏเพื่อการพัฒนาท้องถิ่น
ยกระดับสินค้าชุมชนหนึ่งตำบลหนึ่งผลิตภัณฑ์ (จังหวัดปทุมธานี และจังหวัดสระแก้ว)

น้ำส้มคั้นผสมคอลลาเจน



■	C 60	M 10	Y 100	K 10
■	C 0	M 5	Y 20	K 0
■	C 5	M 25	Y 100	K 0
■	C 90	M 30	Y 95	K 30
■	C 28	M 85	Y 95	K 27

แนวความคิดการออกแบบ

น้ำส้มคั้น ผสมคอลลาเจน ตะวันฉาย

เป็นน้ำส้มคั้นจากธรรมชาติจึงใช้ภาพผลส้มที่แสดงถึงความสดใหม่

ใช้ภาพส้มจริงที่ใช้ในการคั้นน้ำเพื่อสื่อถึงการผลิตแบบครัวเรือนที่ใส่ใจในคุณภาพแบบขวดต่อขวด

โครสสีที่ใช้มีแรงบันดาลใจจากสีของผิวส้ม คือเขียวเหลือง ที่เป็นสีพื้นเมืองของไทย

มีข้อความเน้นถึงส่วนผสมสำคัญคือ คอลลาเจน ที่เป็นจุดขายของผลิตภัณฑ์

โครงสร้างบรรจุภัณฑ์

โครงสร้างบรรจุภัณฑ์เป็นขวดแก้ว ฝาเกลียว เพื่อเพิ่มคุณค่าของผลิตภัณฑ์

สามารถให้ความร้อนฆ่าเชื้อก่อนบรรจุขวดได้ ขนาดขวดจิบถือได้พอดีมือ สามารถพกพาได้สะดวก

สามารถนำกลับมาใช้ใหม่ได้ ลดปริมาณขยะรักษ์สิ่งแวดล้อม

เครื่องหมายการค้า ในชื่อ ตะวันฉาย ใช้สีส้มที่เป็นตัวแทนของแสงตะวัน และสีของน้ำส้ม

สีตัวอักษรสีดำเพื่อให้เด่นชัด ด้านหลังเป็นรูปสัญลักษณ์ดวงอาทิตย์และเลขหนึ่งไทย

แสดงถึงความเป็นที่หนึ่ง รูปแบบเป็นลายเส้นผู้กันอิสระสื่อถึงความเป็นธรรมชาติ





โครงการตามยุทธศาสตร์มหาวิทยาลัยราชภัฏเพื่อการพัฒนาท้องถิ่น
ยกระดับสินค้าชุมชนหนึ่งตำบลหนึ่งผลิตภัณฑ์ (จังหวัดบึงกาฬ และจังหวัดสระแก้ว)

พัฒนาผลิตภัณฑ์น้ำพริกนรกปลาย่าง





โครงการตามยุทธศาสตร์มหาวิทยาลัยราชภัฏเพื่อการพัฒนาท้องถิ่น
ยกระดับสินค้าชุมชนหนึ่งตำบลหนึ่งผลิตภัณฑ์ (จังหวัดปทุมธานี และจังหวัดสระแก้ว)

ถ่ายทอดกระบวนการผลิต





VRU
มหาวิทยาลัยราชภัฏวไลยอลงกรณ์
ในพระบรมราชูปถัมภ์



โครงการตามยุทธศาสตร์มหาวิทยาลัยราชภัฏเพื่อการพัฒนาท้องถิ่น
ยกระดับสินค้าชุมชนหนึ่งตำบลหนึ่งผลิตภัณฑ์ (จังหวัดปทุมธานี และจังหวัดสระแก้ว)

พัฒนาบรรจุภัณฑ์น้ำพริกนรกปลาอย่าง



3.

2.



4.





VRU
มหาวิทยาลัยราชภัฏวไลยอลงกรณ์
ในพระบรมราชูปถัมภ์



โครงการตามยุทธศาสตร์มหาวิทยาลัยราชภัฏเพื่อการพัฒนาท้องถิ่น
ยกระดับสินค้าชุมชนหนึ่งตำบลหนึ่งผลิตภัณฑ์ (จังหวัดปทุมธานี และจังหวัดสระแก้ว)

น้ำพริกนรกปลาอย่าง

กลุ่มวิสาหกิจชุมชนเกษตรปลอดภัยบ้านคลองห้า

บรรจุภัณฑ์น้ำพริกนรกปลาอย่าง
กลุ่มวิสาหกิจชุมชนเกษตรปลอดภัยตำบลคลองห้า
กระปุกกลมพลาสติกใส ขนาด 65 x 56 มม. บรรจุ
180 มล. ฝาปิดพลาสติกสีดำ เพื่อสะดวกต่อการบรรจุและ
ขนส่ง สามารถเปิดรับประทานแล้วปิดเก็บกลับคืนได้สะดวก
สามารถป้องกันสิ่งแปลกปลอมต่างๆ ความใสของกระปุก
ทำให้เห็นเนื้อในของน้ำพริก ทำให้ผู้บริโภคมั่นใจในการซื้อ
ไปรับประทาน

■	C 60	M 10	Y 100	K 10
■	C 0	M 5	Y 20	K 0
■	C 5	M 25	Y 100	K 0
■	C 4	M 97	Y 96	K 0



แนวความคิดการออกแบบ

น้ำพริกนรกปลาอย่าง เป็นอาหารที่มีรสจัด จึงใช้สีหลัก
ในกาออกแบบเป็นสีแดงเหลือง ใส่สีเป็นฉากหลัง ตัวอักษรชื่อ
ชื่อผลิตภัณฑ์ ใช้สีแบบเดียวกัน โดยใช้สีดำเป็นตัวเน้นให้ชื่อ
ผลิตภัณฑ์โดดเด่นและรู้สึกเผ็ดร้อน ภาพประกอบใช้อุปกรณ์
คือควงกับสาก และส่วนประกอบของการทำน้ำพริก ทำให้รู้สึก
เหมือนการทำอย่างตั้งใจแบบการทำเองที่บ้าน อีกทั้งยังให้
ความรู้สึกถึงความครบเครื่องของส่วนประกอบที่ใช้ ในการ
ผลิตน้ำพริกนรกปลาอย่างอีกด้วย

ส่วนประกอบ	
เนื้อปลาหมึก	49.3%
น้ำจิ้มสามเผ็ด	9.8%
พริกแห้งสี	8.9%
น้ำปลาขม	8.9%
กระเทียม	8.2%
พริกขี้หนู	0.9%
พริกขี้หนู	0.2%
เกลือ	1.8%

รับผลิต
รับขนส่ง

วิสาหกิจชุมชนคลองห้า



ปริมาณ 100 กรัม

น้ำพริกนรกปลาอย่าง
สาขาอาหารที่ได้รับ :
โยชน์เอ็มคิว 13 โดเลตฮอสด 13
โยอาหาร 20 แคลเซียม 13 เทลิก14
โยเคียม 14 วิตามิน B วิตามินเอ
(เมล็ดงาไหม้ 20 มล.ค.)
ศูนย์ทางโภชนาการ พลังงาน 450 กิโลแคลอรี
การกระจายพลังงาน
(ไมโรตีน : โยชน์ : คาร์โบไฮเดรต) 16:18:87
วิธีเก็บรักษา : เก็บไว้ในที่แห้ง และเย็น

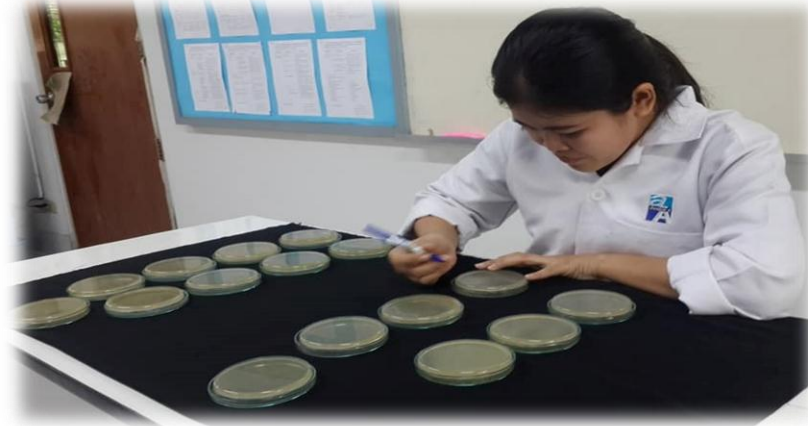
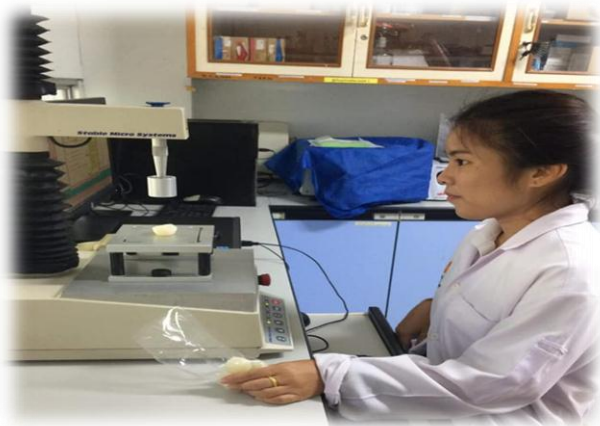
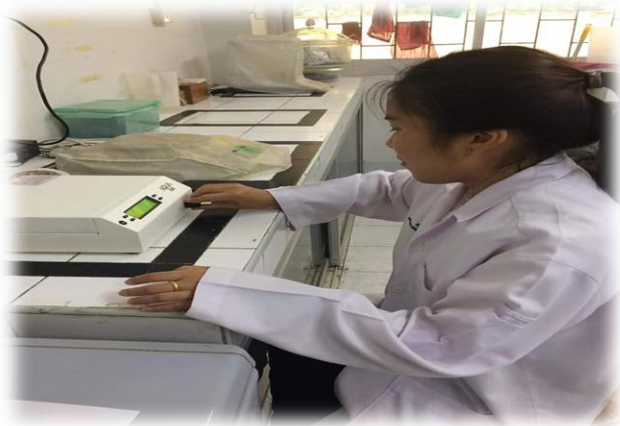
ผู้ผลิต
กลุ่มวิสาหกิจชุมชนเกษตรปลอดภัยบ้านคลองห้า
เลขทะเบียน 1-13-02-05/110018
13 ม.2 ต.คลองห้า อ.คลองหลวง จ.ปทุมธานี
086-123-2346, 084-656-2010





โครงการตามยุทธศาสตร์มหาวิทยาลัยราชภัฏเพื่อการพัฒนาท้องถิ่น
ยกระดับสินค้าชุมชนหนึ่งตำบลหนึ่งผลิตภัณฑ์ (จังหวัดบึงกาฬ และจังหวัดสระแก้ว)

พัฒนาผลิตภัณฑ์ขนมถ้วยฟูน้ำมะตูม





VRU
มหาวิทยาลัยราชภัฏวไลยอลงกรณ์
ในพระบรมราชูปถัมภ์



โครงการตามยุทธศาสตร์มหาวิทยาลัยราชภัฏเพื่อการพัฒนาท้องถิ่น
ยกระดับสินค้าชุมชนหนึ่งตำบลหนึ่งผลิตภัณฑ์ (จังหวัดปทุมธานี และจังหวัดสระแก้ว)

ถ่ายทอดกระบวนการผลิต



พัฒนาบรรจุภัณฑ์ขนมถ้วยฟูน้ำมะตูม





VRU
มหาวิทยาลัยราชภัฏวไลยอลงกรณ์
ในพระบรมราชูปถัมภ์



โครงการตามยุทธศาสตร์มหาวิทยาลัยราชภัฏเพื่อการพัฒนาท้องถิ่น
ยกระดับสินค้าชุมชนหนึ่งตำบลหนึ่งผลิตภัณฑ์ (จังหวัดปทุมธานี และจังหวัดสระแก้ว)

ขนมถ้วยฟูสมุนไพร มะตูม



ขนมไทยบ้านเมรกอต



บวจภัณฑ์เต็ม



แนวคิดการออกแบบบรรจุภัณฑ์

บรรจุภัณฑ์ เพื่อให้มองเห็นตัวผลิตภัณฑ์คือขนมถ้วยฟู ซึ่งเป็นอาหารสดที่มีสีส้มสวยงาม จึงเป็นกล่องพลาสติกที่มีฝาด้านบนใส สามารถทำให้เห็นขนมถ้วยฟูที่สวยงาม ฉาดด้านล่างแบ่งเป็นช่องๆ ทำให้สามารถวางขนมถ้วยฟูได้โดยไม่ทำให้เสียหายจากการขนส่ง สามารถปิดผนึกได้มิดชิด ป้องกันการเปิดครั้งแรกด้วยสติ๊กเกอร์จากฉลากด้านบน บรรจุภัณฑ์สามารถซ้อนทับกันได้ก่อนการบรรจุเพื่อการจัดเก็บอย่างประหยัดพื้นที่

แนวคิดการออกแบบกราฟิกบรรจุภัณฑ์

ออกแบบหลายกราฟิกโลโก้ ปรับปรุงจากโลโก้เดิม ที่มีใช้มายาวนานเป็นที่รู้จักของลูกค้า จึงมีการปรับปรุงเพียงเล็กน้อย กราฟิกโดยรวมใช้โครงสร้างสีอ่อน สดใส เป็นธรรมชาติ เข้ากับแนวคิดของผลิตภัณฑ์ที่ทำสดใหม่ ใช้ส่วนผสมจากธรรมชาติ ฉลากเปิดให้เห็นผลิตภัณฑ์ที่มีสีสดใสเข้ากับกราฟิกบนตัวฉลาก เนื้อหาบนตัวฉลากมีชื่อผลิตภัณฑ์ เบอร์โทรศัพท์ติดต่อ และชื่อรสชาติต่างๆของขนมถ้วยฟู ทำให้ฉลากเดียวสามารถใช้ได้กับทุกผลิตภัณฑ์

■	C 60	M 10	Y 100	K 10
■	C 0	M 5	Y 20	K 0
■	C 5	M 25	Y 100	K 0
■	C 90	M 30	Y 95	K 30
■	C 28	M 85	Y 95	K 27



VRU
มหาวิทยาลัยราชภัฏวไลยอลงกรณ์
ในพระบรมราชูปถัมภ์



โครงการตามยุทธศาสตร์มหาวิทยาลัยราชภัฏเพื่อการพัฒนาท้องถิ่น
ยกระดับสินค้าชุมชนหนึ่งตำบลหนึ่งผลิตภัณฑ์ (จังหวัดปทุมธานี และจังหวัดสระแก้ว)

พัฒนาผลิตภัณฑ์ครีมเจลจากสารสกัดขมิ้นและมะขามป้อม





VRU
มหาวิทยาลัยราชภัฏวไลยอลงกรณ์
ในพระบรมราชูปถัมภ์



โครงการตามยุทธศาสตร์มหาวิทยาลัยราชภัฏเพื่อการพัฒนาท้องถิ่น
ยกระดับสินค้าชุมชนหนึ่งตำบลหนึ่งผลิตภัณฑ์ (จังหวัดปทุมธานี และจังหวัดสระแก้ว)

ถ่ายทอดกระบวนการผลิต





VRU
มหาวิทยาลัยราชภัฏวไลยอลงกรณ์
ในพระบรมราชูปถัมภ์



โครงการตามยุทธศาสตร์มหาวิทยาลัยราชภัฏเพื่อการพัฒนาท้องถิ่น
ยกระดับสินค้าชุมชนหนึ่งตำบลหนึ่งผลิตภัณฑ์ (จังหวัดปทุมธานี และจังหวัดสระแก้ว)

พัฒนาบรรจุภัณฑ์ครีมเจลจากสารสกัดขมิ้นและมะขามป้อม



ครีมเจลจากสารสกัดขมิ้นและมะขามป้อม
SIAMHERB
สยามเฮอร์บ



- C41 M0 Y38 K0
- C75 M0 Y75 K0
- C0 M0 Y0 K100

LOGO



SIAMHERB
— สยามเฮอร์บ —



ด้านหน้า



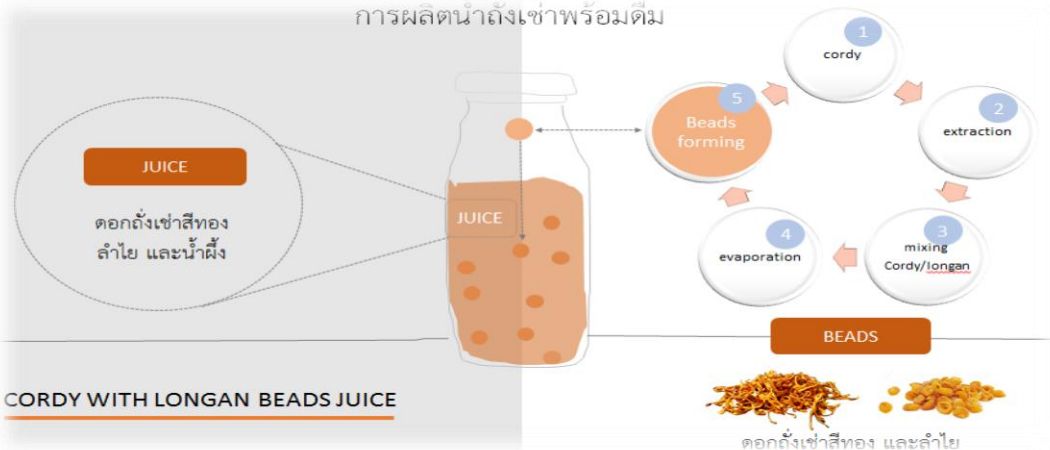
ด้านหลัง

แนวคิดการออกแบบบรรจุภัณฑ์
บรรจุภัณฑ์ เป็นโครงสร้างขวดบีบ
ที่มีลักษณะเป็นแบบกด เพื่อช่วยให้สะดวกต่อผู้บริโภค
และได้มาตรฐานในการกด ช่วยเพิ่มอายุการเก็บรักษา
สะดวกต่อการพกพา

แนวคิดการออกแบบกราฟิก
ออกแบบลายกราฟิก
มีลักษณะของขมิ้นและมะขามป้อม นำมาตัดทอน
ให้เป็นลวดลายกราฟิกที่ทันสมัย เป็นลายเส้นขาวดำ
ทำให้ดูทันสมัย สวยงาม มีเอกลักษณ์



พัฒนาผลิตภัณฑ์เครื่องดื่มน้ำถั่งเช่า และน้ำลำไยผสมเม็ดปิดสน้ำถั่งเช่าเข้มข้น



ถ่ายทอดกระบวนการผลิต





VRU
มหาวิทยาลัยราชภัฏวไลยอลงกรณ์
ในพระบรมราชูปถัมภ์



โครงการตามยุทธศาสตร์มหาวิทยาลัยราชภัฏเพื่อการพัฒนาท้องถิ่น
ยกระดับสินค้าชุมชนหนึ่งตำบลหนึ่งผลิตภัณฑ์ (จังหวัดปทุมธานี และจังหวัดสระแก้ว)

พัฒนาบรรจุภัณฑ์เครื่องดื่มน้ำถั่งเช่าผสมเม็ดบีดส์น้ำถั่งเช่าเข้มข้น

1



3.



2.



4.



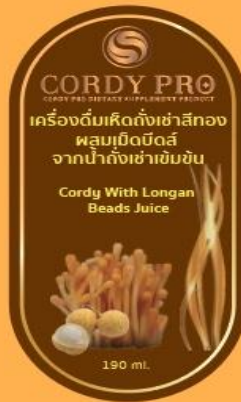


VRU
มหาวิทยาลัยราชภัฏวไลยอลงกรณ์
ในพระบรมราชูปถัมภ์



โครงการตามยุทธศาสตร์มหาวิทยาลัยราชภัฏเพื่อการพัฒนาท้องถิ่น
ยกระดับสินค้าชุมชนหนึ่งตำบลหนึ่งผลิตภัณฑ์ (จังหวัดปทุมธานี และจังหวัดสระแก้ว)

Crody pro เครื่องดื่มถังเช่า



แนวคิดการออกแบบบรรจุภัณฑ์

บรรจุภัณฑ์โครงสร้างเป็นขวดแก้วฟลาโหลทะเลียว
เนื่องจากเป็นผลิตภัณฑ์ที่มีคุณค่ามีราคา
การบรรจุจึงต้องมีการปิดผนึกที่มิดชิด
และส่งเสริมคุณค่าของผลิตภัณฑ์ให้ดูมีราคา
มีคุณภาพ ขวดแก้วสามารถแสดงให้เห็นน้ำถังเช่า
ภายในที่มีสีเหลืองทอง และเม็ดบิวดส์เป็นจุดขาย
ของผลิตภัณฑ์

แนวคิดการออกแบบกราฟิก

โลโก้ใช้โลโก้เดิมที่ได้มีการจดแจ้งไว้แล้วซึ่งมี
ผลิตภัณฑ์อื่นในสายการผลิตอยู่แล้ว
และเพื่อการออกแบบที่เข้ากันจึงใช้โครงสร้างน้ำตาล
ภาพประกอบได้นำลักษณะของลำไยและถังเช่า
เพื่อสร้างความน่าสนใจให้แก่ผู้บริโภค
รูปทรงฉลากเป็นวงรีเพื่อให้เข้ากับบรรจุภัณฑ์ขวด

การกำหนดสี

● C6	M55	Y100	K71
● C12	M41	Y81	K00
● C5	M00	Y90	K00
● C00	M00	Y25	K00



โครงการตามยุทธศาสตร์มหาวิทยาลัยราชภัฏเพื่อการพัฒนาท้องถิ่น
ยกระดับสินค้าชุมชนหนึ่งตำบลหนึ่งผลิตภัณฑ์ (จังหวัดปทุมธานี และจังหวัดสระแก้ว)

พัฒนาผลิตภัณฑ์สครับผิวมะขาม





VRU
มหาวิทยาลัยราชภัฏวไลยอลงกรณ์
ในพระบรมราชูปถัมภ์



โครงการตามยุทธศาสตร์มหาวิทยาลัยราชภัฏเพื่อการพัฒนาท้องถิ่น
ยกระดับสินค้าชุมชนหนึ่งตำบลหนึ่งผลิตภัณฑ์ (จังหวัดปทุมธานี และจังหวัดสระแก้ว)

ถ่ายทอดกระบวนการผลิต







VRU
มหาวิทยาลัยราชภัฏวไลยอลงกรณ์
ในพระบรมราชูปถัมภ์



โครงการตามยุทธศาสตร์มหาวิทยาลัยราชภัฏเพื่อการพัฒนาท้องถิ่น
ยกระดับสินค้าชุมชนหนึ่งตำบลหนึ่งผลิตภัณฑ์ (จังหวัดปทุมธานี และจังหวัดสระแก้ว)

Gallery

การยกระดับผลิตภัณฑ์ชุมชน OTOP
ประมวลภาพจัดแสดงผลงานโครงการฯ



VRU
Secretary

มหาวิทยาลัยราชภัฏ
วไลยอลงกรณ์
ในพระบรมราชูปถัมภ์
งานเลขานุการ



“องคมนตรี ตรวจเยี่ยม มรภ.วไลยอลงกรณ์”



วันศุกร์ที่ 19 กรกฎาคม 2562 เวลา 09.00 น.

ณ มหาวิทยาลัยราชภัฏวไลยอลงกรณ์ ในพระบรมราชูปถัมภ์

