

**แผนกลยุทธ์
กองนโยบายและแผน**

ประจำปีงบประมาณ พ.ศ.2564

คำนำ

กองนโยบายและแผน สำนักงานอธิการบดี เป็นหน่วยงานสนับสนุนการจัดการศึกษา ด้านการจัดทำนโยบายในการพัฒนามหาวิทยาลัย การตั้งงบประมาณ การติดตามและประเมินผล ตลอดจนการดำเนินการด้าน ระบบสารสนเทศและเครือข่าย ของมหาวิทยาลัย

แผนกลยุทธ์กองนโยบายและแผนประจำปีงบประมาณ 2564 ฉบับนี้ถือได้ว่า เป็นแนวทางในการดำเนินงานของกองนโยบายและแผน ที่สอดคล้องกับแผนกลยุทธ์ของมหาวิทยาลัยราชภัฏวไลยอลงกรณ์ ในพระบรมราชูปถัมภ์ โดยได้กำหนดแผนงาน โครงการ กิจกรรม และตัวชี้วัด เพื่อให้การขับเคลื่อนภารกิจของกองนโยบายและแผนเกิดประสิทธิภาพ และประสิทธิผลต่อไป

กันยายน 2563

ส่วนที่ 1 ข้อมูลทั่วไป

ประวัติความเป็นมา

กองนโยบายและแผน เดิมเป็นแผนกแผนงานและประเมินผล โดยมีหัวหน้าแผนก เป็นผู้รับผิดชอบ ซึ่งเป็นแผนกหนึ่งในความรับผิดชอบของรองผู้อำนวยการฝ่ายบริหาร ตามพระราชบัญญัติวิทยาลัยครู พ.ศ. 2518 ต่อมามีการแก้ไขพระราชบัญญัติวิทยาลัยครู พ.ศ. 2518 เป็นพระราชบัญญัติวิทยาลัยครู (ฉบับที่ 2) พ.ศ. 2527 และได้ยกฐานะขึ้นเป็นกองนโยบายและแผน

โดยมีหัวหน้ากองนโยบายและแผนเป็นผู้รับผิดชอบ ซึ่งมีฐานะเทียบเท่าคณะ เมื่อวันที่ 14 กุมภาพันธ์ 2535 พระบาทสมเด็จพระปรมินทรมหาภูมิพลอดุลยเดช ทรงพระกรุณาโปรดเกล้าฯ พระราชทานนาม “สถาบันราชภัฏ” แทนชื่อ “วิทยาลัยครู” นับว่าเป็นพระมหากรุณาธิคุณเป็นล้นพ้นหาที่เปรียบมิได้ วันที่ 25 มกราคม 2538 ประกาศใช้พระราชบัญญัติสถาบันราชภัฏ พ.ศ.2538 หัวหน้ากองนโยบายและแผน จึงปรับเปลี่ยนเป็นผู้อำนวยการกองนโยบาย วันที่ 15 มิถุนายน 2547 สถาบันราชภัฏได้ยกฐานะเป็นมหาวิทยาลัยราชภัฏ ยังผลให้มีการปรับโครงสร้างการบริหารจัดการภายในมหาวิทยาลัย

สำนักงานนโยบายและแผนมีฐานะเทียบเท่ากองภายในสำนักงานอธิการบดีและใช้ชื่อว่า “กองนโยบายและแผน” โดยมีผู้อำนวยการกองนโยบายและแผนเป็นผู้รับผิดชอบภายใต้การกำกับดูแลของ รองอธิการบดี

ปรัชญา (Philosophy) :

กองนโยบายและแผน สำนักงานอธิการบดี เป็นหน่วยงานสนับสนุนภารกิจของมหาวิทยาลัย พัฒนาการบริการที่รวดเร็ว ถูกต้อง ประทับใจ

วิสัยทัศน์ (Vision) :

สนับสนุนการบริหารจัดการของมหาวิทยาลัยตามแนวนโยบายของยุทธศาสตร์การพัฒนาศึกษา สอดคล้องกับแผนปฏิบัติการโดยใช้เทคโนโลยีสารสนเทศเกิดประสิทธิภาพ

พันธกิจ (Mission) :

1. วิเคราะห์ วางแผนและพัฒนานโยบายของมหาวิทยาลัย
2. จัดทำแผนกลยุทธ์ในการบริหารจัดการงบประมาณแบบมุ่งเน้นผลงานโดยการมีส่วนร่วม
3. กำกับ ติดตาม และประเมินผล การใช้จ่ายงบประมาณตามโครงการของหน่วยงานภายในมหาวิทยาลัย
4. จัดทำข้อมูลสารสนเทศของมหาวิทยาลัย
5. สนับสนุนและพัฒนาคุณภาพการจัดการศึกษาให้มีประสิทธิภาพ และพัฒนาระบบคุณภาพการศึกษาสู่ความเป็นเลิศ (EdPEX)

ค่านิยมหลัก (Core Values)

P = Plan จัดทำแผนมหาวิทยาลัย ระยะสั้น และระยะยาว

L = Like to Learn สนใจ ใฝ่เรียนรู้อย่างต่อเนื่อง

A = Adaptive การปรับตัวให้ดี พร้อมรับการเปลี่ยนแปลง

N = Network สร้างเครือข่ายพันธมิตรแลกเปลี่ยนเรียนรู้

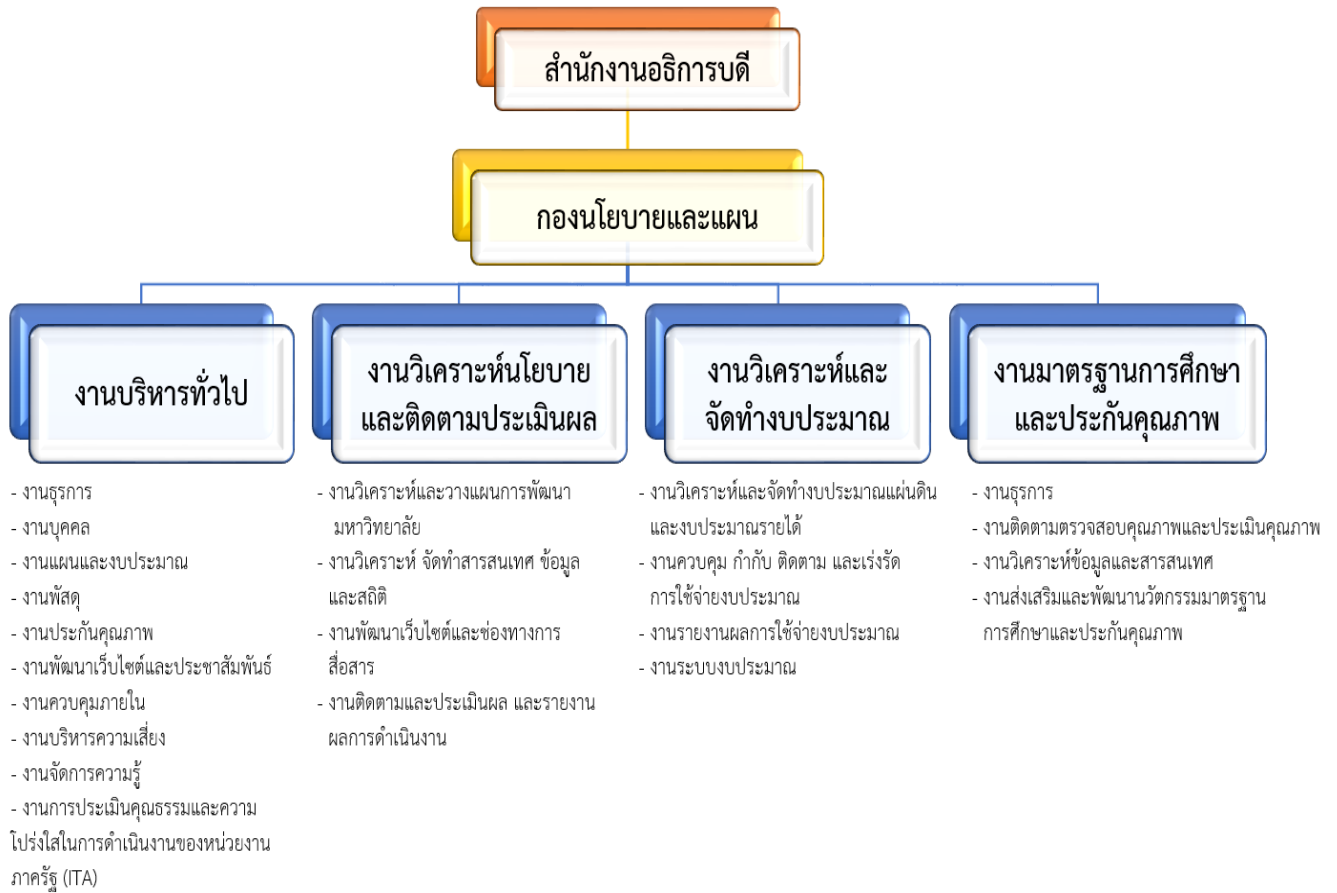
เป้าประสงค์ (Goals) :

1. เพื่อสนับสนุนการพัฒนาและการจัดทำแผนพัฒนามหาวิทยาลัย ระยะสั้น และระยะยาว อย่างเป็นระบบ
2. เพื่อพัฒนาระบบการจัดทำงบประมาณและการบริหารงบประมาณให้มีความสอดคล้องกับสถานการณ์ และสอดคล้องกับแผนพัฒนาด้านต่าง ๆ ของมหาวิทยาลัย อย่างเป็นประสิทธิภาพ
3. เพื่อพัฒนาระบบการจัดทำข้อมูลสารสนเทศทางการบริหาร ให้มีความถูกต้อง และสามารถให้บริการข้อมูลทางการบริหารได้อย่างถูกต้อง และมีประสิทธิภาพ
4. เพื่อสนับสนุนการพัฒนาคุณภาพการจัดการศึกษาอย่างมีประสิทธิภาพ
5. เพื่อพัฒนาระบบการติดตามผลการดำเนินงานด้านงบประมาณและการดำเนินงานตามพันธกิจของมหาวิทยาลัย และจัดทำรายงานเผยแพร่ต่อหน่วยงานภายนอก และการติดตามตรวจสอบจากมหาวิทยาลัย อย่างเป็นประสิทธิภาพ
6. เพื่อจัดการมาตรฐานการศึกษาและพัฒนาคุณภาพการศึกษาเพื่อสู่ความเป็นเลิศ

กลยุทธ์ (Strategies)

1. สนับสนุนการจัดทำแผนพัฒนาวิทยาลัย และแผนอื่น ๆ ในการพัฒนามหาวิทยาลัย
2. พัฒนาระบบการจัดทำงบประมาณ ให้สอดคล้องกับสถานการณ์
3. พัฒนาระบบการติดตาม ประเมินผลการดำเนินโครงการ กิจกรรม และการใช้จ่ายงบประมาณให้มีประสิทธิภาพ
4. พัฒนาระบบข้อมูลสารสนเทศ ให้ทันสมัย ถูกต้อง รวดเร็ว
5. พัฒนาศักยภาพบุคลากรทุกระดับ ภายใต้หลักธรรมาภิบาล ให้เป็นไปตามเกณฑ์มาตรฐาน
6. พัฒนามาตรฐานการศึกษาสู่ความเป็นเลิศ

โครงสร้างของกองนโยบายและแผน



| การวิเคราะห์สภาพแวดล้อมและศักยภาพกองนโยบายและแผน (SWOT Analysis) | |
|---|--|
| <p>จุดแข็ง (Strength)</p> <ol style="list-style-type: none"> บุคลากร ผู้บริหาร มีความรู้ความสามารถและความชำนาญงานสามารถให้คำปรึกษาแนะนำในภารกิจที่รับผิดชอบได้เป็นอย่างดี มีกระบวนการทำงานที่มีความชัดเจน มหาวิทยาลัยสนับสนุนการนำเทคโนโลยีมาใช้ในการปฏิบัติงาน มีกระบวนการทำงานที่เน้นการทำงานแบบมีส่วนร่วม และมีการวางแผนการปฏิบัติงาน เป็นแหล่งรวบรวมข้อมูล สถิติ ที่สามารถใช้อ้างอิงได้ | <p>จุดอ่อน (Weakness)</p> <ol style="list-style-type: none"> ระบบการจัดการด้านเอกสารของงานธุรการ ยังไม่เป็นระเบียบเรียบร้อย ทำให้การค้นหาเอกสารใช้เวลานานรวมทั้งไม่ประหยัดทรัพยากร ระบบเทคโนโลยีสารสนเทศ e – office ที่ยังไม่มีประสิทธิภาพในการปฏิบัติงานด้านสารบรรณ ระบบบัญชี 3 มิติ ยังขาดการปรับปรุงและพัฒนาให้เอื้อต่อการปฏิบัติงานให้มีประสิทธิภาพ |
| <p>โอกาส (Opportunity)</p> <ol style="list-style-type: none"> หน่วยงานระดับประเทศมีการบริหารจัดการแบบใหม่ ทำให้มีโอกาสพัฒนาตนเองให้มีความรู้ใหม่ๆ ได้รับมอบหมายงานที่มีความสำคัญเร่งด่วนจากมหาวิทยาลัย มีเครือข่ายความร่วมมือในการแลกเปลี่ยนความรู้กับหน่วยงานภายนอก มหาวิทยาลัยมีนโยบายในการพัฒนามาตรฐานมหาวิทยาลัยสู่ความเป็นเลิศ | <p>อุปสรรค (Threat)</p> <ol style="list-style-type: none"> กระบวนการปฏิบัติงานจากภายนอกที่มีความหลากหลายและปรับเปลี่ยนอย่างรวดเร็ว ไม่มีฐานข้อมูลกลาง การประสานงานจากหน่วยงานภายนอก เช่น สกอ. สำนักงบประมาณ กรมบัญชีกลาง เป็นต้น มีระยะเวลาให้ปฏิบัติงานค่อนข้างจำกัด และส่งผลกระทบต่องานที่ปฏิบัติ ระบบรายงานการติดตามผลการดำเนินโครงการและงบประมาณ (VRU Projects Monitoring System) ยังไม่มีประสิทธิภาพ |

ความเชื่อมโยงกับแผนกลยุทธ์มหาวิทยาลัยราชภัฏวไลยอลงกรณ์ ในพระราชูปถัมภ์

| แผนกลยุทธ์มหาวิทยาลัยราชภัฏวไลยอลงกรณ์ ในพระบรมราชูปถัมภ์ | แผนกลยุทธ์กองนโยบายและแผน |
|---|--|
| <p>ยุทธศาสตร์ที่ 5 การพัฒนาระบบการบริหารจัดการที่เป็นเลิศมี ธรรมภิบาล</p> <p>เป้าประสงค์ มหาวิทยาลัยมีคุณภาพ มาตรฐาน โปร่งใส และธรรมภิบาลตอบสนองต่อความต้องการ ประเทศ และเป็นที่ยอมรับต่อประชาชน</p> | <p>ยุทธศาสตร์ 1 การพัฒนาระบบการบริหารจัดการที่เป็นเลิศมี ธรรมภิบาล</p> <p>เป้าประสงค์</p> <ol style="list-style-type: none"> 1. เพื่อสนับสนุนการพัฒนาและการจัดทำ แผนพัฒนามหาวิทยาลัย ระยะสั้น และระยะ ยาว อย่างเป็นระบบ 2. เพื่อพัฒนากระบวนการจัดทำงบประมาณ และการบริหารงบประมาณให้มีความสอดคล้อง กับสถานการณ์ และสอดคล้องกับแผนพัฒนา ด้านต่าง ๆ ของมหาวิทยาลัย อย่างมี ประสิทธิภาพ 3. เพื่อพัฒนากระบวนการจัดทำข้อมูล สารสนเทศทางการบริหาร ให้มีความถูกต้อง และสามารถให้บริการข้อมูลทางการบริหารได้ อย่างถูกต้อง และมีประสิทธิภาพ 4. เพื่อสนับสนุนการพัฒนาคุณภาพการจั ดการศึกษาอย่างมีประสิทธิภาพ 5. เพื่อพัฒนากระบวนการติดตามผลการ ดำเนินงานด้านงบประมาณและการดำเนินงาน ตามพันธกิจของมหาวิทยาลัย และจัดทำ รายงานเผยแพร่ต่อหน่วยงานภายนอก และ การติดตามตรวจสอบจากมหาวิทยาลัย อย่างมี ประสิทธิภาพ |
| <p>กลยุทธ์</p> <ol style="list-style-type: none"> 1. พัฒนามาตรฐานการศึกษาสู่ความเป็นเลิศ 2. พัฒนาประสิทธิผลการบริหารสำนักงาน | <p>กลยุทธ์</p> <ol style="list-style-type: none"> 1. สนับสนุนการจัดทำแผนพัฒนามหาวิทยาลัย และ แผนอื่น ๆ ในการพัฒนามหาวิทยาลัย |

| แผนกลยุทธ์มหาวิทยาลัยราชภัฏวไลยอลงกรณ์ ในพระบรมราชูปถัมภ์ | แผนกลยุทธ์กองนโยบายและแผน |
|--|---|
| | <p>2. พัฒนาระบบการจัดทำงบประมาณ ให้สอดคล้องกับสถานการณ์</p> <p>3. พัฒนาระบบการติดตาม ประเมินผลการดำเนินงานโครงการ กิจกรรม และการใช้จ่ายงบประมาณให้มีประสิทธิภาพ</p> <p>4. พัฒนาระบบข้อมูลสารสนเทศ ให้ทันสมัยถูกต้อง รวดเร็ว</p> <p>5. พัฒนาศักยภาพบุคลากรทุกระดับ ภายใต้หลักธรรมาภิบาล ให้เป็นไปตามเกณฑ์มาตรฐาน</p> |

Strategy Map

วิสัยทัศน์ : สนับสนุนการบริหารจัดการของมหาวิทยาลัยตามแนวนโยบายของยุทธศาสตร์การพัฒนาที่สอดคล้องกับแผนปฏิบัติการโดยใช้เทคโนโลยีสารสนเทศเกิดประสิทธิภาพ

มิติประสิทธิผล

ส่งเสริม สนับสนุน การบริหารจัดการ
มหาวิทยาลัย

มิติคุณภาพ

มีกระบวนการจัดทำ
งบประมาณที่สอดคล้อง

มีแผนพัฒนามหาวิทยาลัยมีความสอดคล้อง
กับแผนยุทธศาสตร์ของกระทรวงและประเทศ

มีกระบวนการรายงานและติดตาม
ประเมินผลตามแผน

มีฐานข้อมูลสารสนเทศใน
การบริหาร และการ

มิติประสิทธิภาพ

การพัฒนากระบวนการทำงาน และลด
ขั้นตอนการดำเนินงาน

มีระบบเทคโนโลยีสารสนเทศมา
ปฏิบัติงาน

บุคลากรมีความรู้ ความสามารถใน
หน้าที่รับผิดชอบ

มิติพัฒนาองค์กร

พัฒนาสมรรถนะบุคลากร

พัฒนาระบบการให้บริการ

แนวคิดปรัชญาของ
เศรษฐกิจพอเพียง

พัฒนาการจัดการ
ความรู้ (KM)

แผนกลยุทธ์กองนโยบายและแผน ประจำปีงบประมาณ พ.ศ. 2560-2564

| กลยุทธ์ | ตัวชี้วัด | เป้าหมาย | | | | | กิจกรรม | ผู้รับผิดชอบ |
|--|--|----------|----|----|----|----|---|--------------------------------------|
| | | 60 | 61 | 62 | 63 | 64 | | |
| สนับสนุนการจัดทำแผนพัฒนาวิทยาลัยและแผนอื่น ๆ ในการพัฒนามหาวิทยาลัย | 1. ระดับความสำเร็จของการจัดทำแผน 2. ระดับความสำเร็จของการดำเนินงาน | 5 | 5 | 5 | 5 | 5 | -ระดมความคิดเห็นจากบุคลากรทุกระดับในมหาวิทยาลัยในการทบทวนแผนปฏิบัติการ -จัดทำร่างแผนปฏิบัติการเสนอขออนุมัติจากคณะกรรมการผู้บริหาร | งานวิเคราะห์นโยบายและติดตามประเมินผล |
| พัฒนากระบวนการจัดทำงบประมาณ ให้สอดคล้องกับสถานการณ์ | 1. ระดับความสำเร็จของการดำเนินการ 2. ร้อยละการเบิกจ่ายงบประมาณของหน่วยงานเป็นไปตามแผน | 5 | 5 | 5 | 5 | 5 | -จัดทำคำขอตั้งงบประมาณแผ่นดินและงบประมาณเงินรายได้ -จัดประชุมชี้แจงมาตรการการเบิกงบประมาณ -รายงานผลการเบิกใช้งบประมาณต่อผู้บริหาร - รายงานผลการเบิกใช้งบประมาณให้กับหน่วยงานภายนอก | งานวิเคราะห์และจัดทำงบประมาณ |
| พัฒนาระบบการติดตามประเมินผลการดำเนินงานโครงการ กิจกรรม และการใช้จ่ายงบประมาณให้มีประสิทธิภาพ | 1. ติดตามผลการดำเนินงานของหน่วยงาน ปีละ 4 ครั้ง (ทุกไตรมาส) | 4 | 4 | 4 | 4 | 4 | ติดตามผลการดำเนินงานตามแผนปฏิบัติทุกหน่วยงาน -วิเคราะห์และจัดทำรายงานสรุปผลการดำเนินงานในระบบ PART | งานวิเคราะห์และจัดทำงบประมาณ |

| กลยุทธ์ | ตัวชี้วัด | เป้าหมาย | | | | | กิจกรรม | ผู้รับผิดชอบ |
|---|---|-----------|-----------|-----------|-----------|-----------|---|--|
| | | 60 | 61 | 62 | 63 | 64 | | |
| | 2. ประเมินผลการดำเนินงานตาม ตัวชี้วัดโครงการของแผนปฏิบัติ การ ปีละ 1 ครั้ง 3. รายงานผลการดำเนินงาน ใน ระบบ PART | 1 | 1 | 1 | 1 | 1 | - จัดทำรายงานผลการดำเนินการ ตามแผนปฏิบัติประจำปี | |
| พัฒนาระบบข้อมูล สารสนเทศ ให้ทันสมัย ถูกต้อง รวดเร็ว | ร้อยละความพึงพอใจของผู้ใช้งาน มีระบบเครือข่าย | > 3.51 | > 3.51 | > 3.51 | > 3.51 | > 3.51 | พัฒนาการให้บริการด้านระบบ เครือข่าย | งานวิเคราะห์นโยบาย และติดตามประเมินผล |
| | จำนวนระบบในการรายงาน ความสำเร็จของการดำเนิน กิจกรรม | 1 | 1 | 1 | 1 | 1 | พัฒนาระบบการรายงานผลการ ดำเนินงานในระบบเว็บไซต์ ของ กองนโยบายและแผน | |
| พัฒนาศักยภาพบุคลากร ทุกระดับ ภายใต้หลัก ธรรมาภิบาล ให้เป็นไป ตามเกณฑ์มาตรฐาน | ความพึงพอใจของผู้รับบริการ | 85 | 85 | 85 | 85 | 85 | สำรวจความพึงพอใจของ ผู้รับบริการ -การพัฒนาเว็บไซต์ -การจัดทำสารสนเทศของ มหาวิทยาลัย -การจัดทำข้อมูลสถิติ | งานวิเคราะห์นโยบาย และติดตามประเมินผล |
| | จำนวนกิจกรรมในการพัฒนา บุคลากร | 5 | 5 | 5 | 5 | 5 | -บุคลากรได้รับการพัฒนาเพิ่ม ความรู้และทักษะ จากหน่วยงาน ภายในและภายนอก | |

| กลยุทธ์ | ตัวชี้วัด | เป้าหมาย | | | | | กิจกรรม | ผู้รับผิดชอบ |
|---|--|----------|----|----|----|----|---|-------------------------------|
| | | 60 | 61 | 62 | 63 | 64 | | |
| พัฒนามาตรฐาน การศึกษาสู่ความเป็นเลิศ | ระดับความสำเร็จของการ ดำเนินงานตามแผนการประกัน คุณภาพการศึกษา | 5 | 5 | 5 | 5 | 5 | การบริหารจัดการการประกัน การศึกษาคุณภาพ ภายใน (IQA) | งานมาตรฐานและ จัดการคุณภาพ |
| | ระดับความสำเร็จ การจัดการ คุณภาพ การศึกษาเพื่อการ ดำเนิน ที่เป็นเลิศ (EdPEX) | 3 | 4 | 5 | 5 | 5 | การจัดการคุณภาพ การศึกษาเพื่อ การดำเนินงาน ที่เป็นเลิศ (EdPEX) | งานมาตรฐานและ จัดการคุณภาพ |