

แผนกลยุทธ์
ประจำปีงบประมาณ พ.ศ. 2560-2564

(ฉบับปรับปรุง สิงหาคม 2563)

กองพัฒนานักศึกษา สำนักงานอธิการบดี
มหาวิทยาลัยราชภัฏวไลยอลงกรณ์ ในพระบรมราชูปถัมภ์

คำนำ

กองพัฒนานักศึกษา เป็นหน่วยงานที่บริการนักศึกษา ด้านการให้คำปรึกษาแก่นักศึกษา การให้บริการสนเทศและฝึกอบรมแก่นักศึกษา การแนะแนวการศึกษา การส่งเสริมนักศึกษาให้เป็นคนดีมีวินัย และความประพฤติดี การส่งเสริมกิจกรรมนักศึกษา การส่งเสริมงานด้านวิชาการ การส่งเสริมด้านกีฬา และนันทนาการ การกำกับดูแลสิทธิประโยชน์และกองทุนพัฒนานักศึกษา การประสานงานที่ปรึกษา ชมรม การส่งเสริมงานองค์การนักศึกษาและสภานักศึกษา การจัดหาทุนและจัดสรรทุนการศึกษา การประกันอุบัติเหตุหมู่ให้นักศึกษา การประสานงานด้านการศึกษาวิชาทหาร การบริการกองทุนกู้ยืม

แผนกลยุทธ์กองพัฒนานักศึกษาฉบับนี้ ได้ทบทวน และปรับปรุงเป็นแผนกลยุทธ์กองพัฒนานักศึกษา ประจำปีงบประมาณ 2560-2564 เพื่อเป็นแนวทางในการดำเนินงานของกองพัฒนานักศึกษา ที่สอดคล้องกับแผนกลยุทธ์ของมหาวิทยาลัยราชภัฏวไลยอลงกรณ์ ในพระบรมราชูปถัมภ์ โดยได้กำหนด แผนงาน โครงการ กิจกรรม และตัวชี้วัด เพื่อให้การขับเคลื่อนภารกิจของกองพัฒนานักศึกษา เกิดประสิทธิภาพ และประสิทธิผลต่อไป

สิงหาคม 2563

ส่วนที่ 1 ข้อมูลทั่วไป

ประวัติความเป็นมา

กองพัฒนานักศึกษา เดิมมีฐานะเป็นฝ่ายกิจการนักศึกษาในวิทยาลัยครูเพชรบุรีวิทยาลงกรณ์ ในพระบรมราชูปถัมภ์ ตามประกาศกระทรวงศึกษาธิการ ต่อมาในปี พ.ศ. 2518 ได้มีประกาศใช้พระราชบัญญัติวิทยาลัยครู พ.ศ. 2518 วิทยาลัยครูได้รับการยกฐานะตามพระราชบัญญัติให้สามารถผลิตครูได้ถึงระดับปริญญาตรี และได้มีประกาศการแบ่งส่วนราชการในวิทยาลัยครูใหม่ โดยได้รับยกฐานะเป็นสำนักกิจการนักศึกษา มีฐานะเทียบเท่าคณะวิชา

วันที่ 25 ตุลาคม 2549 มหาวิทยาลัยได้มีประกาศ เรื่องการแบ่งส่วนราชการในมหาวิทยาลัยราชภัฏวไลยอลงกรณ์ ในพระบรมราชูปถัมภ์ จังหวัดปทุมธานี พ.ศ. 2549 ให้แบ่งส่วนราชการในกองพัฒนานักศึกษาดังนี้ 1. งานบริหารทั่วไป 2. งานแนะแนวการศึกษาและอาชีพ 3. งานส่งเสริมนักศึกษา 4. งานบริการและสวัสดิการนักศึกษา

วันที่ 3 สิงหาคม 2560 มหาวิทยาลัยได้มีประกาศ เรื่อง การแบ่งส่วนราชการเป็นงานภายในมหาวิทยาลัยราชภัฏวไลยอลงกรณ์ ในพระบรมราชูปถัมภ์ จังหวัดปทุมธานี พ.ศ. 2560 ทำให้มีการกองพัฒนานักศึกษาปรับเปลี่ยนโครงสร้างประกอบด้วยงานต่าง ๆ ดังนี้ 1. งานบริหารทั่วไป 2. งานแนะแนวการศึกษาและอาชีพ 3. งานส่งเสริมนักศึกษา 4. งานบริการและสวัสดิการนักศึกษา 5. งานศิลปวัฒนธรรม

วันที่ 11 ตุลาคม 2561 มหาวิทยาลัยได้มีประกาศ เรื่อง การแบ่งส่วนราชการเป็นงานภายในมหาวิทยาลัยราชภัฏวไลยอลงกรณ์ ในพระบรมราชูปถัมภ์ จังหวัดปทุมธานี พ.ศ. 2561 ทำให้มีการกองพัฒนานักศึกษาปรับเปลี่ยนโครงสร้างประกอบด้วยงานต่าง ๆ ดังนี้ 1. งานบริหารทั่วไป 2. งานกิจการนักศึกษาและศิษย์เก่าสัมพันธ์ 3. งานบริการและสวัสดิการนักศึกษา 4. งานศิลปวัฒนธรรม

สำนักงานตั้งอยู่อาคารกองพัฒนานักศึกษา มหาวิทยาลัยราชภัฏวไลยอลงกรณ์ ในพระบรมราชูปถัมภ์ ตำบลคลองหนึ่ง อำเภอคลองหลวง จังหวัดปทุมธานี 13180 หมายเลขโทรศัพท์ 0 2529 0674 7 ต่อ 128, 239 หมายเลขโทรศัพท์ภายใน 0 2909 1427 หมายเลขโทรสาร 0 2909 1428

ปรัชญา (Philosophy)

คุณภาพนักศึกษา คือหน้าที่ของเรา

วิสัยทัศน์ (Vision)

ส่งเสริมสนับสนุนให้นักศึกษาเรียนรู้ได้อย่างมีความสุข เสริมสร้างทักษะในศตวรรษที่ 21 เอกลักษณ์ อัตลักษณ์ของมหาวิทยาลัย และความภูมิใจในความเป็นไทย เพื่อให้นักศึกษาสำเร็จออกไปเป็นบัณฑิตที่มีคุณภาพ

พันธกิจ (Mission statement)

1. ส่งเสริมและสนับสนุนให้นักศึกษาเรียนรู้ได้อย่างมีความสุข เพื่อให้นักศึกษาสำเร็จการศึกษาเป็นบัณฑิตที่มีคุณภาพ
2. เสริมสร้างทักษะในศตวรรษที่ 21 รวมถึงเอกลักษณ์และอัตลักษณ์ของมหาวิทยาลัยด้วยกิจกรรม
3. สร้างความสัมพันธ์อันดีระหว่างนักศึกษา ศิษย์เก่าและศิษย์ปัจจุบัน
4. ส่งเสริมศิลปวัฒนธรรมและสร้างรายได้จากงานศิลปวัฒนธรรม
5. ส่งเสริม สนับสนุนนักศึกษาหรือศิษย์เก่าที่ได้รับการยกย่องในระดับชาติหรือนานาชาติ

เป้าประสงค์ (Goals)

1. บัณฑิตมีคุณลักษณะของบัณฑิตที่พึงประสงค์ คือ มีจิตอาสา น้อมนำหลักปรัชญาของเศรษฐกิจพอเพียง เป็นแนวทางในการดำเนินชีวิต มีคุณธรรมจริยธรรม และทำนุบำรุงศิลปวัฒนธรรม
2. ส่งเสริมและสนับสนุนการจัดและเข้าร่วมกิจกรรมของนักศึกษา และศิษย์เก่า
3. บัณฑิต และผู้มีส่วนได้ส่วนเสียมีคุณธรรม ศีลธรรม จริยธรรม จิตสำนึกที่ดีต่อสังคมโดยรวมรักสามัคคีทางวัฒนธรรมและเข้าใจในสังคมพหุวัฒนธรรม
4. สนับสนุนให้บุคลากรทำงานเป็นทีม และมีการวางแผนเพิ่มประสิทธิภาพการดำเนินงาน

กลยุทธ์ (Strategy)

1. จัดกิจกรรมเสริมสร้างทักษะทางสังคมเพื่อพัฒนาผู้เรียนให้มีคุณลักษณะของบัณฑิตที่พึงประสงค์
2. เสริมสร้างความสัมพันธ์ระหว่างศิษย์เก่า ศิษย์ปัจจุบัน และผู้มีส่วนเกี่ยวข้อง เพื่อพัฒนานักศึกษาให้เข้าสู่ประชาคมอาเซียน+3+1
3. ส่งเสริมการบริการและสวัสดิการของนักศึกษา
4. บริหารจัดการงานส่งเสริมศาสนา ทำนุบำรุงศิลปวัฒนธรรม ทั้งการอนุรักษ์ ฟื้นฟู สืบสาน เผยแพร่ วัฒนธรรมไทย
5. สร้างเครือข่ายแลกเปลี่ยน ด้านศิลปวัฒนธรรมและภูมิปัญญาท้องถิ่นและระดับนานาชาติ
6. พัฒนาระบบกลไกการบริหารจัดการศิลปวัฒนธรรมที่นำไปต่อยอดสู่เศรษฐกิจสร้างสรรค์
7. พัฒนาศักยภาพบุคลากรให้มีความพร้อมต่อการเปลี่ยนแปลง ภายใต้หลักธรรมาภิบาล

ค่านิยมองค์กร

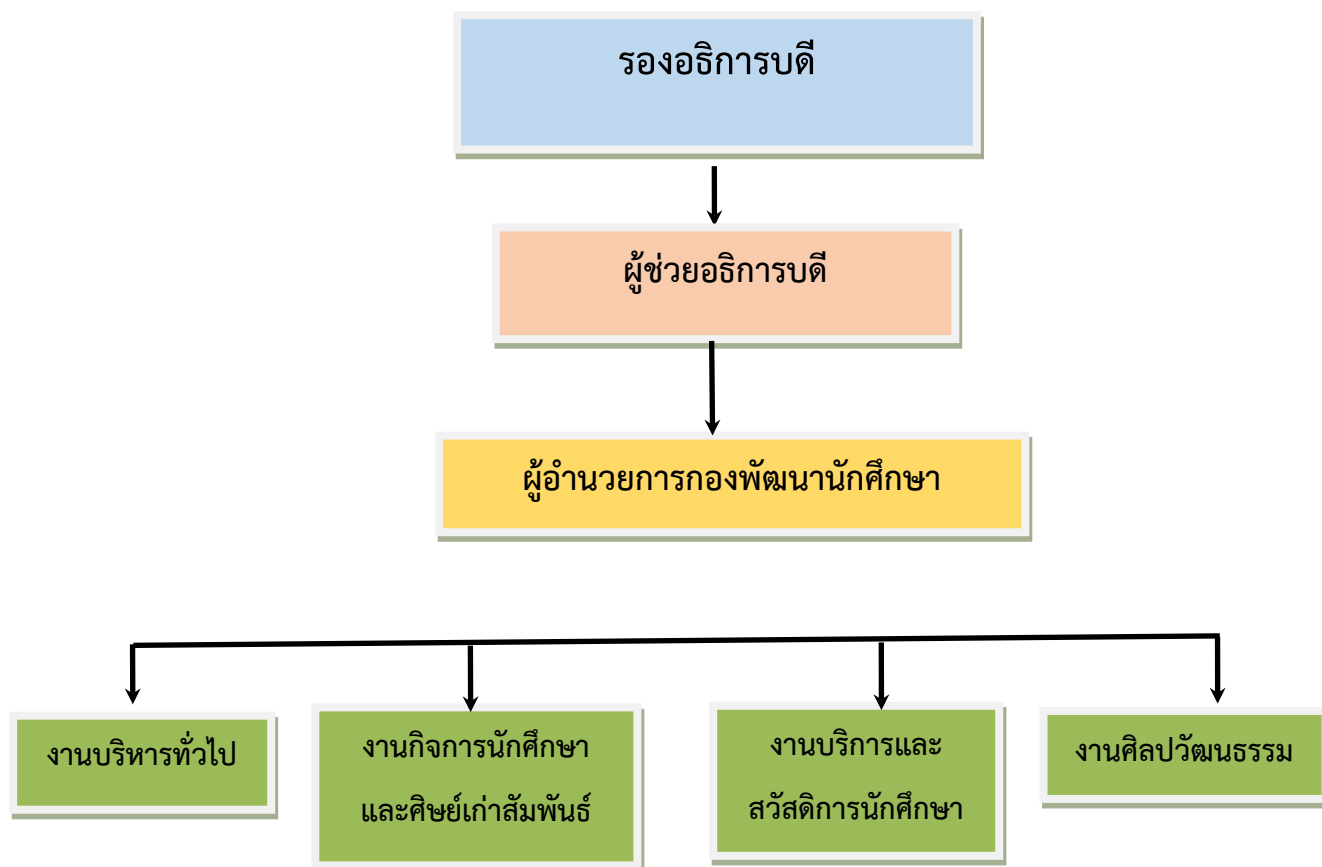
Triple A

A – Activeness: ทำงานเชิงรุก ริเริ่มสร้างสรรค์

A – Adaptive: ปรับตัวได้ดี พร้อมนำความเปลี่ยนแปลง

A – Acceptance and Friendliness: เป็นที่ยอมรับและเป็นกัลยาณมิตร

โครงสร้างกองพัฒนานักศึกษา สำนักงานอธิการบดี
มหาวิทยาลัยราชภัฏวไลยอลงกรณ์ ในพระบรมราชูปถัมภ์



การวิเคราะห์สภาพแวดล้อมและศักยภาพของพัฒนานักศึกษา (SWOT Analysis)

จุดแข็ง (Strength)	จุดอ่อน (Weakness)
<ol style="list-style-type: none"> 1. ผู้บริหารให้ความสำคัญกับกิจกรรมของนักศึกษา 2. มีการพัฒนาระบบสารสนเทศในการติดต่อสื่อสาร ทำให้เกิดความสะดวกรวดเร็ว 3. มีกิจกรรมที่หลากหลายส่งเสริมการพัฒนาศักยภาพนักศึกษา 4. หน่วยงานภายในมหาวิทยาลัยมีการประสานความร่วมมือ ดำเนินกิจกรรมต่าง ๆ ร่วมกันได้เป็นอย่างดี 5. มีกิจกรรมศิลปวัฒนธรรมที่ส่งเสริมภูมิปัญญาท้องถิ่น 	<ol style="list-style-type: none"> 1. การเปิด-ปิดภาคเรียนตามประชาคมเศรษฐกิจอาเซียน (ASEAN Economic Community : AEC) เปิดภาคเรียนที่ 1 เดือนมกราคม และภาคเรียนที่ 2 เดือนสิงหาคม ส่งผลกระทบต่อการจัดกิจกรรมที่ทับซ้อน กิจกรรมหลักๆ มักอยู่ช่วงใกล้สอบ หรือปิดเทอม จึงทำให้มีผู้เข้าร่วมกิจกรรมน้อย และบางโครงการไม่มีประสิทธิภาพเท่าที่ควร 2. ระบบการจัดเก็บ รวบรวมข้อมูล หลักฐาน เพื่อการรายงานและตรวจสอบยังไม่ทันสมัย และเป็นปัจจุบัน 3. บุคลากรขาดแรงจูงใจและความก้าวหน้าในวิชาชีพ 4. ขาดการดำเนินงานด้านข้อมูลศิษย์เก่าที่เป็นระบบทำให้ไม่มีความพร้อมสนับสนุนกิจการมหาวิทยาลัย

การวิเคราะห์สภาพแวดล้อมและศักยภาพของพัฒนานักศึกษา (SWOT Analysis)

โอกาส (Opportunity)	อุปสรรค (Threat)
<ol style="list-style-type: none"> 1. บุคลากรมีความรู้ความชำนาญในสายงานของตัวเอง 2. บุคลากรมีโอกาสดำเนินงานตามบทบาทและหน้าที่ 3. การจัดกิจกรรมเกิดจากความต้องการของนักศึกษา 4. เปิดโอกาสให้นักศึกษาเป็นผู้เสนอและมีส่วนร่วมในการจัดกิจกรรมมากขึ้น เพื่อตอบโจทย์ของความต้องการของนักศึกษา 5. มีกิจกรรมที่มีส่วนร่วมกับชุมชนค่อนข้างมาก 6. การแสดงความคิดเห็นในการทำกิจกรรมต่าง ๆ ให้มีเหตุผลและเกิดขึ้นจริง 7. การแสดงความคิดเห็นของนักศึกษาและการมีส่วนร่วมในการจัดกิจกรรม 8. การเสนอแนวคิดต่าง ๆ แลกเปลี่ยนความเห็น 9. ให้โอกาสนักศึกษทำงานหรือมีกระบอกเสียงมากขึ้น 	<ol style="list-style-type: none"> 1. การสร้างเครือข่ายความร่วมมือด้านศิลปวัฒนธรรมกับชุมชนยังมีไม่มาก 2. สภาพแวดล้อมทางเศรษฐกิจและสังคมมีการเปลี่ยนแปลงค่อนข้างเร็วทำให้มหาวิทยาลัยต้องปรับวิธีการดำเนินงานให้ทันต่อการเปลี่ยนแปลง 3. สถานการณ์โรคระบาด COVID-19 ทำให้การจัดกิจกรรมไม่เป็นไปตามแผนการดำเนินงาน 4. ความล่าช้าของงบประมาณที่ได้รับการจัดสรรจากหน่วยงานภายนอกทำให้มีการเบิกจ่ายล่าช้า 5. หนังสือขอความร่วมมือของหน่วยงานภายนอกให้นักศึกษาเข้าร่วมกิจกรรมกระชั้นชิด ทำให้ไม่สามารถจัดหานักศึกษาเข้าร่วมกิจกรรมได้ เพราะกองพัฒนานักศึกษาไม่มีนักศึกษาในสังกัด

ความเชื่อมโยงกับแผนกลยุทธ์มหาวิทยาลัยราชภัฏวไลยอลงกรณ์ ในพระราชาูปถัมภ์

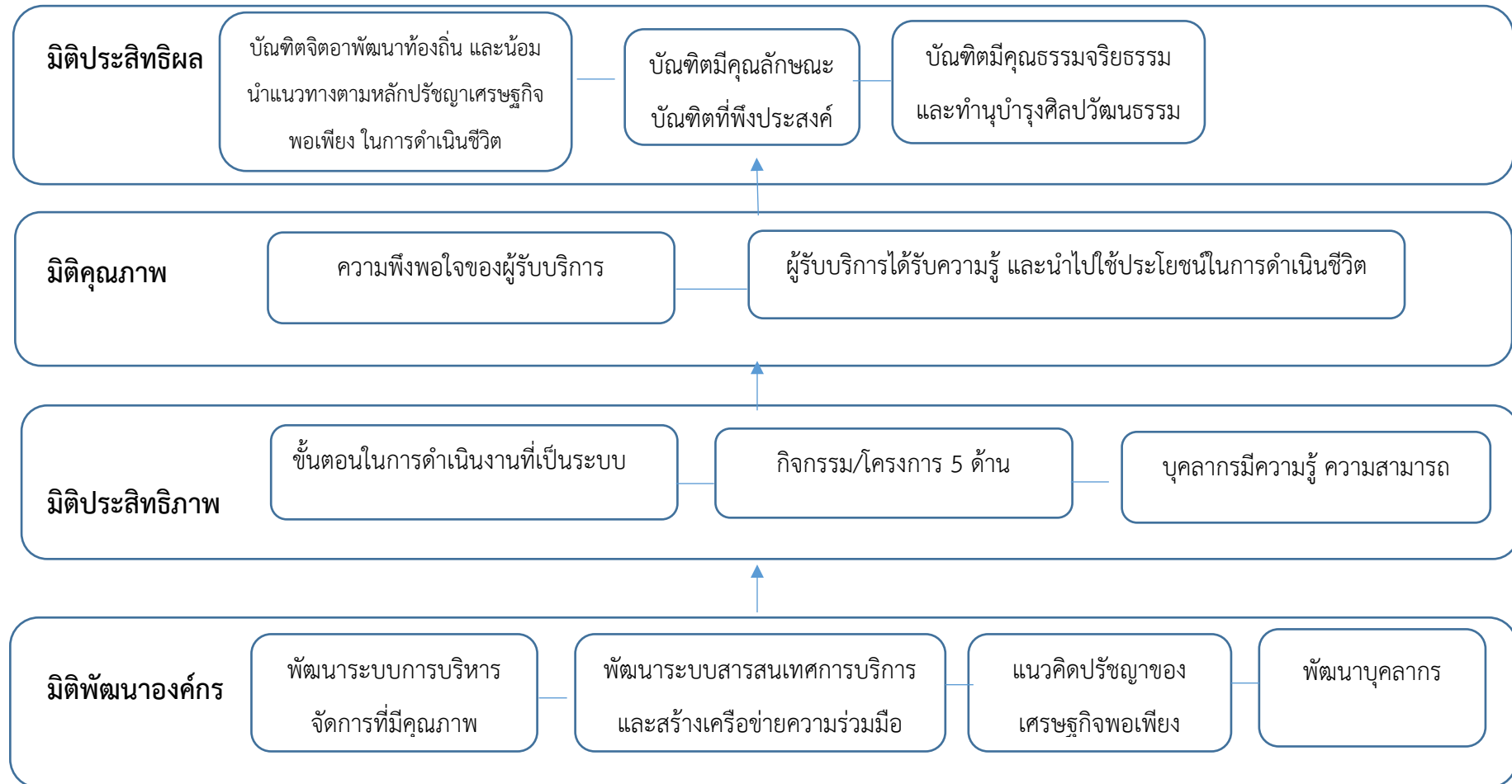
แผนกลยุทธ์มหาวิทยาลัยราชภัฏวไลยอลงกรณ์ ในพระบรมราชูปถัมภ์	แผนกลยุทธ์กองพัฒนานักศึกษา
<p>ประเด็นยุทธศาสตร์ที่ 1 การผลิตบัณฑิตโดยกระบวนการเรียนรู้เชิงผลิตภาพ (Productive Learning)</p> <p>เป้าประสงค์ บัณฑิตมีคุณภาพมาตรฐาน มีทักษะในการคิดวิเคราะห์ และการเรียนรู้ตลอดชีวิต มีศักยภาพสอดคล้องกับการพัฒนาประเทศ</p>	<p>ยุทธศาสตร์ ผลิตบัณฑิตมีคุณลักษณะที่พึงประสงค์</p> <p>เป้าประสงค์</p> <ol style="list-style-type: none"> 1. บัณฑิตมีคุณลักษณะของบัณฑิตที่พึงประสงค์ คือ มีจิตอาสา น้อมนำหลักปรัชญาของเศรษฐกิจพอเพียงเป็นแนวทางในการดำเนินชีวิต มีคุณธรรมจริยธรรม และทำนุบำรุงศิลปวัฒนธรรม 2. ส่งเสริมและสนับสนุนการจัดและเข้าร่วมกิจกรรมของนักศึกษา และศิษย์เก่า
<p>กลยุทธ์</p> <p>พัฒนาปรับปรุงหลักสูตรกระบวนการจัดการเรียนรู้ที่การเรียนรู้เชิงผลิตภาพ (Productive Learning)</p>	<p>กลยุทธ์</p> <ol style="list-style-type: none"> 1. จัดกิจกรรมเสริมสร้างทักษะทางสังคมเพื่อพัฒนาผู้เรียนให้มีคุณลักษณะของบัณฑิตที่พึงประสงค์ 2. เสริมสร้างความสัมพันธ์ระหว่างศิษย์เก่า ศิษย์ปัจจุบัน และผู้มีส่วนเกี่ยวข้อง เพื่อพัฒนานักศึกษาให้เข้าสู่ประชาคมอาเซียน+3+1 3. ส่งเสริมการบริการและสวัสดิการของนักศึกษา

แผนกลยุทธ์มหาวิทยาลัยราชภัฏวไลยอลงกรณ์ ในพระบรมราชูปถัมภ์	แผนกลยุทธ์กองพัฒนานักศึกษา
<p>ประเด็นยุทธศาสตร์ที่ 4 พัฒนาระบบการบริหารจัดการศิลปวัฒนธรรมที่นำไปต่อยอดสู่เศรษฐกิจสร้างสรรค์</p> <p>เป้าประสงค์ บัณฑิต และผู้มีส่วนได้ส่วนเสียมีคุณธรรม ศีลธรรม จริยธรรม จิตสำนึกที่ดีต่อสังคม โดยรวมรักษามรดกทางวัฒนธรรมและเข้าใจในสังคมพหุวัฒนธรรม</p>	<p>ยุทธศาสตร์</p> <ol style="list-style-type: none"> 1. อนุรักษ์ สืบสาน ส่งเสริม และเผยแพร่ศิลปวัฒนธรรมภูมิปัญญาท้องถิ่น วัฒนธรรม ส่งเสริมอัตลักษณ์และสร้างค่านิยมความเป็นไทย 2. มีเครือข่ายความร่วมมือด้านศิลปวัฒนธรรม 3. นำทุนทางวัฒนธรรมมาสร้างคุณค่าทางสังคมและเพิ่มมูลค่าทางเศรษฐกิจ <p>เป้าประสงค์</p> <p>บัณฑิต และผู้มีส่วนได้ส่วนเสียมีคุณธรรม ศีลธรรม จริยธรรม จิตสำนึกที่ดีต่อสังคม โดยรวมรักษามรดกทางวัฒนธรรมและเข้าใจในสังคมพหุวัฒนธรรม</p>
<p>กลยุทธ์</p> <ol style="list-style-type: none"> 1. บริหารจัดการงานส่งเสริมศาสนา ทำนุบำรุง ศิลปะและวัฒนธรรม ทั้งการอนุรักษ์ พิธีกรรม สืบสาน เผยแพร่วัฒนธรรมไทย 2. สร้างเครือข่าย แลกเปลี่ยน ด้านศิลปวัฒนธรรมและภูมิปัญญาท้องถิ่นและระดับนานาชาติ 3. พัฒนาระบบกลไกการบริหารจัดการศิลปวัฒนธรรมที่นำไปต่อยอดสู่เศรษฐกิจสร้างสรรค์ 	<p>กลยุทธ์</p> <ol style="list-style-type: none"> 1. บริหารจัดการงานส่งเสริมศาสนา ทำนุบำรุง ศิลปะและวัฒนธรรม ทั้งการอนุรักษ์ พิธีกรรม สืบสาน เผยแพร่วัฒนธรรมไทย 2. สร้างเครือข่าย แลกเปลี่ยน ด้านศิลปวัฒนธรรมและภูมิปัญญาท้องถิ่นและระดับนานาชาติ 3. พัฒนาระบบกลไกการบริหารจัดการศิลปวัฒนธรรมที่นำไปต่อยอดสู่เศรษฐกิจสร้างสรรค์
<p>ประเด็นยุทธศาสตร์ที่ 5 การพัฒนาระบบการบริหารจัดการที่เป็นเลิศมีธรรมาภิบาล</p>	<p>ยุทธศาสตร์ การพัฒนาระบบการบริหารจัดการที่เป็นเลิศมีธรรมาภิบาล</p>

แผนกลยุทธ์มหาวิทยาลัยราชภัฏวไลยอลงกรณ์ ในพระบรมราชูปถัมภ์	แผนกลยุทธ์กองพัฒนานักศึกษา
<p>เป้าประสงค์ : มหาวิทยาลัยมีคุณภาพ มาตรฐาน โปร่งใส และธรรมาภิบาลตอบสนองต่อความต้องการ ประเทศ และเป็นที่ยอมรับต่อประชาชน</p>	<p>เป้าประสงค์</p> <p>1. สนับสนุนให้บุคลากรทำงานเป็นทีม และมีการวางแผนเพิ่มประสิทธิภาพการดำเนินงาน</p>
<p>กลยุทธ์</p> <ol style="list-style-type: none"> 1. บริหารจัดการทรัพยากรบุคคลให้มีสมรรถนะที่เป็นเลิศพร้อมต่อการเปลี่ยนแปลง และพัฒนาสมรรถนะให้อาจารย์ และบุคลากร ให้เกิดการเรียนรู้เชิงผลิตภาพ (Productive Learning) 2. เสริมสร้างธรรมาภิบาลเพื่อเป็นมหาวิทยาลัยที่รับผิดชอบต่อสังคม 3. พัฒนามาตรฐานการศึกษาสู่ความเป็นเลิศ 4. พัฒนาประสิทธิผลการบริหารสำนักงาน 5. พัฒนามหาวิทยาลัยให้เป็นมหาวิทยาลัยสีเขียว 6. จัดหาและพัฒนาทรัพยากรสนับสนุนการเรียนรู้ เทคโนโลยีสารสนเทศ สิ่งอำนวยความสะดวก และบริการขั้นพื้นฐานเพื่อรองรับต่อการเป็น Semi residential University 7. การบริหารจัดการรายได้จากสินทรัพย์ 8. พัฒนาประสิทธิผลการบริหารโรงเรียนสาธิต 	<p>กลยุทธ์</p> <ol style="list-style-type: none"> 1. พัฒนาศักยภาพบุคลากรให้มีความพร้อมต่อการเปลี่ยนแปลง ภายใต้หลักธรรมาภิบาล

Strategy Map

วิสัยทัศน์: ส่งเสริมสนับสนุนให้นักศึกษาเรียนรู้อย่างมีความสุข เสริมสร้างทักษะในศตวรรษที่ 21 เอกลักษณ์ อัตลักษณ์ของมหาวิทยาลัย และความภูมิใจในความเป็นไทย
เพื่อให้นักศึกษาสำเร็จออกไปเป็นบัณฑิตที่มีคุณภาพ



แผนกลยุทธ์กองพัฒนานักศึกษา ประจำปีงบประมาณ พ.ศ. 2560-2564

กลยุทธ์	ตัวชี้วัด	เป้าหมาย					กิจกรรม	ผู้รับผิดชอบ
		60	61	62	63	64		
จัดกิจกรรมเสริมสร้างทักษะทางด้านสังคมเพื่อให้เป็นบัณฑิตที่พึงประสงค์	ร้อยละโครงการ/กิจกรรมที่มีผลสำเร็จของการดำเนินการตามเกณฑ์ที่กำหนด	80	80	85	85	90	1. จัดกิจกรรมพัฒนาคุณลักษณะตามมาตรฐาน TQF บัณฑิตที่พึงประสงค์ 2. จัดกิจกรรมกีฬาหรือส่งเสริมสุขภาพ 3. จัดกิจกรรมบำเพ็ญประโยชน์ หรือรักษาสีแกดล้อม 4. จัดกิจกรรมเสริมสร้างคุณธรรมและจริยธรรม	งานกิจกรรมนักศึกษาและศิษย์เก่าสัมพันธ์ งานบริการและสวัสดิการนักศึกษา งานศิลปวัฒนธรรม
	ร้อยละจำนวนนักศึกษาที่เข้าร่วมกิจกรรมครบตามเกณฑ์ที่กำหนด	90	90	90	95	95		

กลยุทธ์	ตัวชี้วัด	เป้าหมาย					กิจกรรม	ผู้รับผิดชอบ
		60	61	62	63	64		
							5. จัดกิจกรรมส่งเสริม ศิลปวัฒนธรรม 6. จัดกิจกรรมให้ ความรู้ด้านประกัน คุณภาพแก่นักศึกษา	
เสริมสร้างความสัมพันธ์ระหว่าง ศิษย์เก่า ศิษย์ปัจจุบัน และผู้มีส่วน เกี่ยวข้องเพื่อพัฒนานักศึกษาให้ เข้าสู่ประชาคมอาเซียน+3+1	ร้อยละความพึงพอใจ	>3.51	>3.51	>3.51	>3.51	>4.51	- จัดกิจกรรมสร้างและ ส่งเสริมความสัมพันธ์ที่ดี ระหว่างศิษย์เก่ากับ มหาวิทยาลัยและศิษย์ ปัจจุบัน	งานกิจกรรมนักศึกษา และศิษย์เก่าสัมพันธ์
ส่งเสริมการบริการและสวัสดิการ ของนักศึกษา	ร้อยละความพึงพอใจ	>3.51	>3.51	>3.51	>3.51	>4.51	- ให้บริการสวัสดิการ นักศึกษาในทุกมิติ - พัฒนาระบบการ ให้บริการที่ดี	งานบริการและ สวัสดิการนักศึกษา

กลยุทธ์	ตัวชี้วัด	เป้าหมาย					กิจกรรม	ผู้รับผิดชอบ
		60	61	62	63	64		
บริหารจัดการงานส่งเสริมศาสนา ทำนุบำรุงศิลปะและวัฒนธรรม ทั้ง การอนุรักษ์ ฟื้นฟู สืบสาน เผยแพร่ วัฒนธรรมไทย	ร้อยละความสำเร็จของ การเผยแพร่กิจกรรม	80	80	85	85	90	จัดกิจกรรมเผยแพร่ ศิลปวัฒนธรรม และ ให้บริการด้านทำนุ บำรุงศิลปวัฒนธรรม	งานศิลปวัฒนธรรม
สร้างเครือข่ายแลกเปลี่ยน ด้าน ศิลปวัฒนธรรมและภูมิปัญญา ท้องถิ่นและระดับนานาชาติ	จำนวนเครือข่าย พันธมิตรที่มีความร่วมมือ ด้านศิลปวัฒนธรรมและ ดำเนินกิจกรรมร่วมกัน ทั้งในระดับท้องถิ่น นานาชาติ และระดับ สากล	1 เครือข่าย	1 เครือข่าย	1 เครือข่าย	1 เครือข่าย	6 เครือข่าย	- สร้างเครือข่ายด้าน ศิลปวัฒนธรรม - จัดกิจกรรมร่วมกับ เครือข่ายด้าน ศิลปวัฒนธรรมและภูมิ ปัญญาท้องถิ่นในประเทศ หรือต่างประเทศ	งานศิลปวัฒนธรรม
พัฒนาระบบกลไกการบริหาร จัดการศิลปวัฒนธรรมที่นำไปต่อ ยอดสู่เศรษฐกิจสร้างสรรค์	จำนวนเงินรายได้ที่เกิด จากการจัดกิจกรรม	-	1 แสนบาท	2 แสนบาท	3 แสนบาท	10 ล้านบาท	จัดกิจกรรมสร้างสรรค์ จากงานศิลปวัฒนธรรม เพื่อหารายได้ เช่น การ	งานศิลปวัฒนธรรม

กลยุทธ์	ตัวชี้วัด	เป้าหมาย					กิจกรรม	ผู้รับผิดชอบ
		60	61	62	63	64		
							จัดงานตามประเพณี ต่าง ๆ หรือวันสำคัญ	
พัฒนาศักยภาพบุคลากรให้มีความ พร้อมต่อการเปลี่ยนแปลง ภายใต้ หลักธรรมาภิบาล	ร้อยละของการเบิกจ่าย	80	80	85	85	100	บุคลากรได้รับการ พัฒนา เพิ่มความรู้และ ทักษะ จากหน่วยงาน ภายในและภายนอก	งานบริหารทั่วไป
