



## แผนปฏิบัติการ

ประจำปีงบประมาณ 2564

ชื่อหน่วยงาน โรงเรียนสาธิตมหาวิทยาลัยราชภัฏวไลยอลงกรณ์ ในพระบรมราชูปถัมภ์

มหาวิทยาลัยราชภัฏวไลยอลงกรณ์ ในพระบรมราชูปถัมภ์ จังหวัดปทุมธานี

## คำนำ

โรงเรียนสาธิตมหาวิทยาลัยราชภัฏวไลยอลงกรณ์ ในพระบรมราชูปถัมภ์ จังหวัดปทุมธานี เป็นหน่วยงานที่สนับสนุนด้านการศึกษาตั้งแต่ระดับอนุบาลถึงมัธยมศึกษาตอนปลาย และสนับสนุนส่งเสริมศักยภาพทางด้านวิชาการ ให้บรรลุเป้าหมายของมหาวิทยาลัย ภายใต้ประเด็นยุทธศาสตร์ กลยุทธ์และกรอบงบประมาณที่ได้รับการจัดสรรจากงบประมาณมหาวิทยาลัย ในปีงบประมาณ 2564 ดังนั้น โรงเรียนสาธิตมหาวิทยาลัยราชภัฏวไลยอลงกรณ์ ในพระบรมราชูปถัมภ์ จึงจัดทำแผนปฏิบัติการของโรงเรียนฯฉบับนี้ขึ้น เพื่อเป็นกรอบในการดำเนินงานการกำกับติดตาม และประเมินผลงานตามตัวบ่งชี้ผลสำเร็จ อันจะส่งผลต่อเป้าหมายของหน่วยงานและมหาวิทยาลัยอย่างเป็นรูปธรรม



(ดร.นารี คูหาเรืองรอง)

ผู้อำนวยการโรงเรียนสาธิต

มหาวิทยาลัยราชภัฏวไลยอลงกรณ์ ในพระบรมราชูปถัมภ์

สารบัญ

หน้า

บทที่ 1 แผนปฏิบัติการโรงเรียนสาธิต มหาวิทยาลัยราชภัฏวไลยอลงกรณ์ ในพระบรมราชูปถัมภ์ ประจำปีงบประมาณ 2564.....	1
ความเป็นมา.....	1
ปรัชญา อัตลักษณ์ วิสัยทัศน์.....	2
พันธกิจ เป้าประสงค์ ตัวชี้วัดของเป้าประสงค์.....	3
ประเด็นยุทธศาสตร์และกลยุทธ์.....	5
โครงสร้างโรงเรียนสาธิต.....	7
บทที่ 2 โครงการแผนปฏิบัติการแผนปฏิบัติการโรงเรียนสาธิต มหาวิทยาลัยราชภัฏวไลยอลงกรณ์ ในพระบรมราชูปถัมภ์	9
ประเด็นยุทธศาสตร์ 1 การผลิตบัณฑิตโดยกระบวนการจัดการเรียนรู้เชิงผลิตภาพ (Productive Learning).....	10
ประเด็นยุทธศาสตร์ 2 การวิจัยและนวัตกรรมเพื่อตอบสนองต่อการแก้ไขปัญหาของท้องถิ่น.....	13
ประเด็นยุทธศาสตร์ 3 การพัฒนางานพันธกิจสัมพันธ์ และถ่ายทอด เผยแพร่โครงการอันเนื่องมาจากพระราชดำริ.....	13
ประเด็นยุทธศาสตร์ 4 การส่งเสริมศาสนา ศิลปวัฒนธรรม รณรงค์ สร้างจิตสำนึกทางวัฒนธรรม.....	13
ประเด็นยุทธศาสตร์ 5 การพัฒนาระบบการบริหารจัดการที่เป็นเลิศมีธรรมาภิบาล.....	14
ตารางที่ 1 สรุปรายละเอียดค่าใช้จ่ายในการดำเนินโครงการ จากงบประมาณรายได้.....	16
ตารางที่ 2 สรุปรายละเอียดค่าใช้จ่ายในการดำเนินโครงการ จากงบประมาณรายได้โรงเรียนสาธิตนานาชาติ สยามสิงคโปร์.....	18
ตารางที่ 3 สรุปรายละเอียดค่าใช้จ่ายในการดำเนินโครงการ จากงบประมาณแผ่นดิน.....	19
บทที่ 3 แผนดำเนินโครงการแผนการใช้จ่ายงบประมาณ.....	23
บทที่ 4 การกำกับติดตาม.....	31
แนวทางการติดตามประเมินผล.....	32
รูปแบบ แนวทางในการติดตามประเมินผล.....	32
ปัจจัยสำคัญที่มีผลต่อความสำเร็จ.....	32
ภาคผนวก.....	34
ความเชื่อมโยง สอดคล้องกับนโยบาย และแผนของรัฐบาล.....	35
ความเชื่อมโยงนโยบายสภามหาวิทยาลัยกับแผนของมหาวิทยาลัย.....	37

## บทที่ 1

### แผนปฏิบัติการโรงเรียนสาธิต มหาวิทยาลัยราชภัฏวไลยอลงกรณ์ ในพระบรมราชูปถัมภ์ ประจำปีงบประมาณ 2564

#### ความเป็นมา

พ.ศ.2517 เริ่มก่อตั้งโรงเรียนประถมสาธิตวิทยาลัยครูเพชรบุรีวิทยาลงกรณ์ ในพระบรมราชูปถัมภ์ เพื่อสอนบุตรหลานให้กับบุคลากรในสถานศึกษา เปิดระดับอนุบาลและ ประถม อย่างละ 1 ห้อง โดยใช้อาคารหอพักมรกดหอพักบุศราคม และหอพักไพฑูริย์

พ.ศ.2523 ย้ายมาอยู่ที่อาคารเรียน 3 (ตึก 3)

พ.ศ. 2535 เปลี่ยนชื่อจากโรงเรียนสาธิตวิทยาลัยครูเพชรบุรีวิทยาลงกรณ์ มาเป็นโรงเรียนสาธิตสถาบันราชภัฏเพชรบุรีวิทยาลงกรณ์ ได้ปรับปรุงอาคารเรียน ห้องเรียน และ ขยายชั้นจากเดิม 1 ห้องเรียน มาเป็น 2 ห้องเรียน ในทุกระดับชั้น

พ.ศ. 2539 จัดสร้างอาคาร 1 หลัง สำหรับเป็นที่เรียนระดับอนุบาล

พ.ศ. 2540 ปรับปรุงห้องเรียน ห้องปฏิบัติการเป็นห้องปรับอากาศ

พ.ศ. 2546 เปลี่ยนชื่อจากโรงเรียนสาธิตสถาบันราชภัฏเพชรบุรีวิทยาลงกรณ์ มาเป็นโรงเรียนสาธิตสถาบันราชภัฏวไลยอลงกรณ์

พ.ศ. 2547 เปลี่ยนชื่อจากโรงเรียนสาธิตสถาบันราชภัฏวไลยอลงกรณ์ มาเป็นโรงเรียนสาธิตมหาวิทยาลัยราชภัฏวไลยอลงกรณ์ จัดสร้างอาคาร เรียน 1 หลัง 5 ห้องเรียน และขยายชั้นเรียนจาก 2 ห้องเรียน มาเป็น 3 ห้องเรียน

พ.ศ. 2548 สร้างสถานที่สำหรับรับประทานอาหาร

พ.ศ. 2549 สร้างสนามเด็กเล่นสำหรับเด็กนักเรียนอนุบาลและประถมศึกษา

- สร้างห้องน้มนักเรียนอนุบาล

- ปรับปรุงอาคารเรียน 4 สำหรับการจัดการเรียนการสอนในระดับมัธยมศึกษา

พ.ศ. 2550 เปิดการจัดการเรียนการสอนระดับมัธยมศึกษาตอนต้น

- ปรับปรุงสถานที่รับประทานอาหารของนักเรียนมัธยมและสถานที่จอดรถโรงเรียน

พ.ศ. 2551 ปรับปรุงระบบงานการเงิน ชุรการ และงานทะเบียน

พ.ศ. 2552 -จัดทำแหล่งเรียนรู้ (Learn Square)

- พัฒนาระบบความปลอดภัยโดยใช้กล้องวงจรปิดบริเวณอาคาร 4

พ.ศ. 2553 เปิดการจัดการเรียนการสอนระดับมัธยมศึกษาตอนปลาย

- จัดสร้างอาคารเรียน 6 ชั้นระดับอนุบาลและประถมศึกษา

พ.ศ. 2558 นักเรียนระดับชั้นอนุบาลและชั้นประถมศึกษาย้ายมาอาคาร 6 ชั้น

พ.ศ. 2559 เปิดสอนหลักสูตรห้องเรียนพิเศษส่งเสริมความเป็นเลิศวิทยาศาสตร์ และคณิตศาสตร์

พ.ศ. 2560 จัดสร้างอาคารโดมอเนกประสงค์บริเวณสนามระดับมัธยมศึกษา  
- เปิดสอนหลักสูตร English Program , Intensive English Program , Standard Program

พ.ศ. 2561 -ปรับปรุงอาคารเรียน 4

พ.ศ.2562 - เปิดแผนการเรียนมอลเตสเซอร์รี่,ระดับปฐมวัย จัดทำห้องคณิตศาสตร์ระดับมัธยมศึกษา และประถมศึกษา, ปรับปรุงห้องคอมพิวเตอร์ระดับมัธยมศึกษา , จัดทำห้องเรียน STEM ระดับประถมศึกษา,ห้องเรียนดนตรีสากล,ห้องเรียน Robotics ระดับมัธยมศึกษา ,ปรับปรุงห้องเรียนมาตรฐาน ระดับมัธยมศึกษาปีที่ 6, จัดทำห้อง Co – working Space สำหรับครู และบุคลากร,ปรับปรุงระบบบำบัดน้ำเสีย,ซ่อมแซมอาคาร 4 สำหรับมัธยมศึกษา, ย้ายระดับมัธยมศึกษาปีที่ 6 ไปห้องเรียนเรียนที่อาคารเรียนรวมวิทยาศาสตร์

**ปรัชญา :** เรียนรู้ด้วยการปฏิบัติ พัฒนาผู้เรียนเต็มศักยภาพ

**อัตลักษณ์ :** เชี่ยวชาญวิทย์ – คณิต ภาษาอังกฤษเก่งกล้า กิริยามสง่า จิตอาสาเพื่อส่วนรวม

### วิสัยทัศน์

โรงเรียนที่เป็นตัวเลือกอันดับต้นของผู้ปกครองในพื้นที่ที่มีผลงานเชิงประจักษ์ ด้านการพัฒนานักเรียน ให้เป็นผู้นำที่มีคุณธรรม จริยธรรม มีความรู้และทักษะพื้นฐาน สำหรับศตวรรษที่ 21 มีความสำนึกในความเป็นพลเมืองดีและพร้อมเข้าสู่สากล

### พันธกิจ

1. พัฒนาระบบบริหารจัดการภายในโรงเรียนให้เอื้อต่อการจัดการเรียนการสอนที่สร้างทักษะในศตวรรษที่ 21และประเทศไทย 4.0
2. พัฒนาครูและบุคลากรเข้าสู่การจัดการเรียนรู้แบบ Active Learning พัฒนานักเรียนให้มีคุณภาพเป็นคนดี คนเก่ง และมีความสุข

### เป้าประสงค์

1. โรงเรียนมีรูปแบบการบริหารจัดการแบบองค์กรสมัยใหม่
2. ครูจัดการเรียนการสอนแบบActive Learning
3. นักเรียนมีความรู้พื้นฐานตามมาตรฐานหลักสูตร
4. นักเรียนใฝ่เรียนรู้ รับผิดชอบ มีวินัย ซื่อสัตย์ แบ่งปัน มีจิตอาสาเพื่อส่วนรวม

## ตัวชี้วัดของเป้าประสงค์และผู้รับผิดชอบ

ตัวชี้วัด	เป้าหมาย	ผู้รับผิดชอบ	ผู้กำกับดูแลตัวชี้วัด	หน่วยงานจัดเก็บข้อมูลตัวชี้วัด
<b>เป้าประสงค์ที่ 1 โรงเรียนมีรูปแบบการบริหารจัดการแบบองค์กรสมัยใหม่</b>				
1.1 ระดับความพึงพอใจของผู้มีส่วนได้ส่วนเสียที่มีต่อการบริหารจัดการองค์กร	ระดับ 4	- ฝ่ายปฐมวัยและประถมศึกษา - ฝ่ายมัธยมศึกษา - ฝ่ายสำนักงานผู้อำนวยการ	รองผู้อำนวยการ	งานทะเบียนและวัดผล
1.2 ร้อยละของความสำเร็จของโครงการตามแผนปฏิบัติการ	ร้อยละ 100	สำนักงานผู้อำนวยการ	ผู้ช่วยผู้อำนวยการ ฝ่ายสำนักงาน ผู้อำนวยการ	งานนโยบายและแผน
<b>เป้าประสงค์ 2 ครูเปลี่ยนการสอนเป็นแบบ Active Learning</b>				
2.1 จำนวนครั้งที่ครูได้รับการพัฒนา	ภาคเรียนละ 2 ครั้ง	- ฝ่ายปฐมวัยและประถมศึกษา - ฝ่ายมัธยมศึกษา	- รองผู้อำนวยการ ฝ่ายปฐมวัยและ ประถมศึกษา - รองผู้อำนวยการ ฝ่ายมัธยมศึกษา	งานวิชาการ
2.2 จำนวนครูที่มีผลงานเชิงประจักษ์ด้านการสอนแบบ Active Learning	ร้อยละ 100	- ฝ่ายปฐมวัยและประถมศึกษา - ฝ่ายมัธยมศึกษา	- รองผู้อำนวยการ ฝ่ายปฐมวัยและ ประถมศึกษา - รองผู้อำนวยการ ฝ่ายมัธยมศึกษา	งานวิชาการ
<b>เป้าประสงค์ 3 นักเรียนมีความรู้พื้นฐานตามมาตรฐานหลักสูตร</b>				
3.1 ร้อยละของหลักสูตรของแผนการเรียนที่พัฒนาหรือปรับปรุงให้นักเรียนมีความรู้ตามมาตรฐานต่อหลักสูตรของแผนการเรียนทั้งหมด	ร้อยละ 80	- ฝ่ายปฐมวัยและประถมศึกษา - ฝ่ายมัธยมศึกษา	รองผู้อำนวยการ	งานวิชาการ
3.2 จำนวนผลงานเชิงประจักษ์ที่เกิดจากการจัดการเรียนการสอนตามหลักสูตรของแผนการเรียนของโรงเรียนที่ได้รับการเผยแพร่ ได้รับรางวัล ระดับจังหวัด ระดับภาค ระดับชาติ	10 ผลงาน	- ฝ่ายปฐมวัยและประถมศึกษา - ฝ่ายมัธยมศึกษา	รองผู้อำนวยการ	งานทะเบียนและวัดผล
3.3 ร้อยละของค่าเฉลี่ยคะแนนการสอบ O-Net/NT ที่เพิ่มขึ้นจากปีที่ผ่านมา	ร้อยละ 2	- ฝ่ายปฐมวัยและประถมศึกษา - ฝ่ายมัธยมศึกษา	รองผู้อำนวยการ	งานทะเบียนและวัดผล

ตัวชี้วัด	เป้าหมาย	ผู้รับผิดชอบ	ผู้กำกับดูแลตัวชี้วัด	หน่วยงานจัดเก็บข้อมูลตัวชี้วัด
<b>เป้าประสงค์ 4 นักเรียนไม่เรียนรู้ด้วยความรับผิดชอบ มีวินัย ซื่อสัตย์ รู้จักแบ่งปัน มีจิตอาสา เพื่อส่วนรวม</b>				
4.1 ระดับความสำเร็จของการปลูกฝังคุณลักษณะที่พึงประสงค์สำหรับนักเรียน ระดับ 1 มีแผนงานและผู้รับผิดชอบชัดเจน ระดับ 2 มีการดำเนินงาน การสนับสนุน กำกับติดตาม ระดับ 3 มีการประเมินผล ยกย่องชมเชย ระดับ 4 นักเรียนมีการเปลี่ยนแปลงพฤติกรรมตามคุณลักษณะที่ปลูกฝังมากกว่าร้อยละ 50 ของนักเรียนทั้งหมด ระดับ 5 มีผลงานเป็นที่ประจักษ์ ได้รับการเผยแพร่ รางวัล	ระดับ 4	- ฝ่ายปฐมวัยและประถมศึกษา - ฝ่ายมัธยมศึกษา	- รองผู้อำนวยการ ฝ่ายปฐมวัยและ ประถมศึกษา - รองผู้อำนวยการ ฝ่ายมัธยมศึกษา	งานพัฒนาผู้เรียน

#### หมายเหตุ : เกณฑ์การประเมินผล

ระดับความพึงพอใจของผู้มีส่วนได้ส่วนเสียที่มีต่อการบริหารจัดการองค์กร

#### เกณฑ์การให้คะแนน

- ระดับ 1 มีค่าเฉลี่ยความพึงพอใจเท่ากับ 0-1 - 0.49
- ระดับ 2 มีค่าเฉลี่ยความพึงพอใจเท่ากับ 0.15 – 2.49
- ระดับ 3 มีค่าเฉลี่ยความพึงพอใจเท่ากับ 2.50 – 3.49
- ระดับ 4 มีค่าเฉลี่ยความพึงพอใจเท่ากับ 3.50 – 4.49
- ระดับ 5 มีค่าเฉลี่ยความพึงพอใจเท่ากับ 4.50 – 5.00

จำนวนรางวัลที่ครูและบุคลากรได้รับจากการประกวดผลงานทางวิชาการ ระดับภาค ระดับชาติต่อปี

#### เกณฑ์การให้คะแนน

- ระดับ 1 จำนวนรางวัลที่ครูและบุคลากรได้รับระดับภาค/ระดับชาติ 1 เรื่อง
- ระดับ 2 จำนวนรางวัลที่ครูและบุคลากรได้รับระดับภาค/ระดับชาติ 2 เรื่อง
- ระดับ 3 จำนวนรางวัลที่ครูและบุคลากรได้รับระดับภาค/ระดับชาติ 3 เรื่อง
- ระดับ 4 จำนวนรางวัลที่ครูและบุคลากรได้รับระดับภาค/ระดับชาติ 4 เรื่อง
- ระดับ 5 จำนวนรางวัลที่ครูและบุคลากรได้รับระดับภาค/ระดับชาติ 5 เรื่อง

ระดับความสำเร็จการจัดกิจกรรมส่งเสริมและพัฒนาความรู้ ทักษะ คุณธรรมนักเรียน

#### เกณฑ์การให้คะแนน

- ระดับ 1 ศีรษะศึกษภาพ สภาพสังคมปัจจุบัน แนวโน้มในอนาคตและความต้องการ
- ระดับ 2 ออกแบบกิจกรรมบูรณาการ เช่น กิจกรรมค่าย กิจกรรมเสริมทักษะ กิจกรรมปลูกฝังบ่มเพาะคุณธรรมจริยธรรมและเอกลักษณ์ไทย
- ระดับ 3 นำกิจกรรมไปใช้จัดการเรียนรู้ มีการกำกับติดตามนิเทศ
- ระดับ 4 นักเรียนมีโอกาสและเวทีนำเสนอผลงาน
- ระดับ 5 ประเมินความพึงพอใจ สะท้อนคิด และ Redesign สรุปรายงาน

#### ประเด็นยุทธศาสตร์และกลยุทธ์ของโรงเรียนสาธิตมหาวิทยาลัยราชภัฏวไลยอลงกรณ์ ในพระบรมราชูปถัมภ์

ประเด็นยุทธศาสตร์ 1 พัฒนาระบบการบริหารจัดการภายในโรงเรียนให้เป็นองค์กรสมัยใหม่

กลยุทธ์ที่ 1.1 พัฒนาระบบพื้นฐานและข้อมูลสารสนเทศ

กลยุทธ์ที่ 1.2 พัฒนารูปแบบการบริหารจัดการภายในโรงเรียนให้เอื้อต่อการพัฒนานักเรียนสู่ศตวรรษที่ 21 และไทยแลนด์ 4.0

ประเด็นยุทธศาสตร์ 2 พัฒนาครูและบุคลากรให้ปรับเปลี่ยนการสอนเป็นแบบ Active Learning

กลยุทธ์ที่ 2.1 ปรับเปลี่ยนการสอนสู่รูปแบบ Active Learning

กลยุทธ์ที่ 2.2 นิเทศการสอนแบบ Coaching

กลยุทธ์ที่ 2.3 สร้างชุมชนวิชาชีพ (Professional Learning Communities )

ประเด็นยุทธศาสตร์ 3 ส่งเสริมการเรียนรู้ด้านภาษาเพื่อการสื่อสาร

กลยุทธ์ที่ 3.1 พัฒนาการเรียนการสอนภาษาอังกฤษเข้มข้น

กลยุทธ์ที่ 3.2 เปิดการเรียนการสอนตามหลักสูตรแกนกลาง การศึกษาขั้นพื้นฐานเน้นภาษาอังกฤษ (English Programs)

กลยุทธ์ที่ 3.3 เปิดโอกาสให้นักเรียน ครู และบุคลากรในการแลกเปลี่ยนเรียนรู้ในเวทีนานาชาติ

ประเด็นยุทธศาสตร์ 4 ส่งเสริมคุณภาพนักเรียนสู่ความเป็นเลิศ

กลยุทธ์ที่ 4.1 พัฒนาหลักสูตรสถานศึกษาและหลักสูตรท้องถิ่น สอดรับทักษะในศตวรรษที่ 21และประเทศไทย 4.0 เพื่อยกระดับคุณภาพผู้เรียน

กลยุทธ์ที่ 4.2 พัฒนาระบบดูแลช่วยเหลือนักเรียน

กลยุทธ์ที่ 4.3 เปิดโอกาสให้นักเรียนได้แสดงศักยภาพสูงสุด



ประเด็นยุทธศาสตร์ 5 พัฒนานักเรียนให้มีคุณธรรม จริยธรรม และคุณลักษณะที่พึงประสงค์

กลยุทธ์ที่ 5.1 สร้างเสริมจิตอาสาเพื่อส่วนร่วม

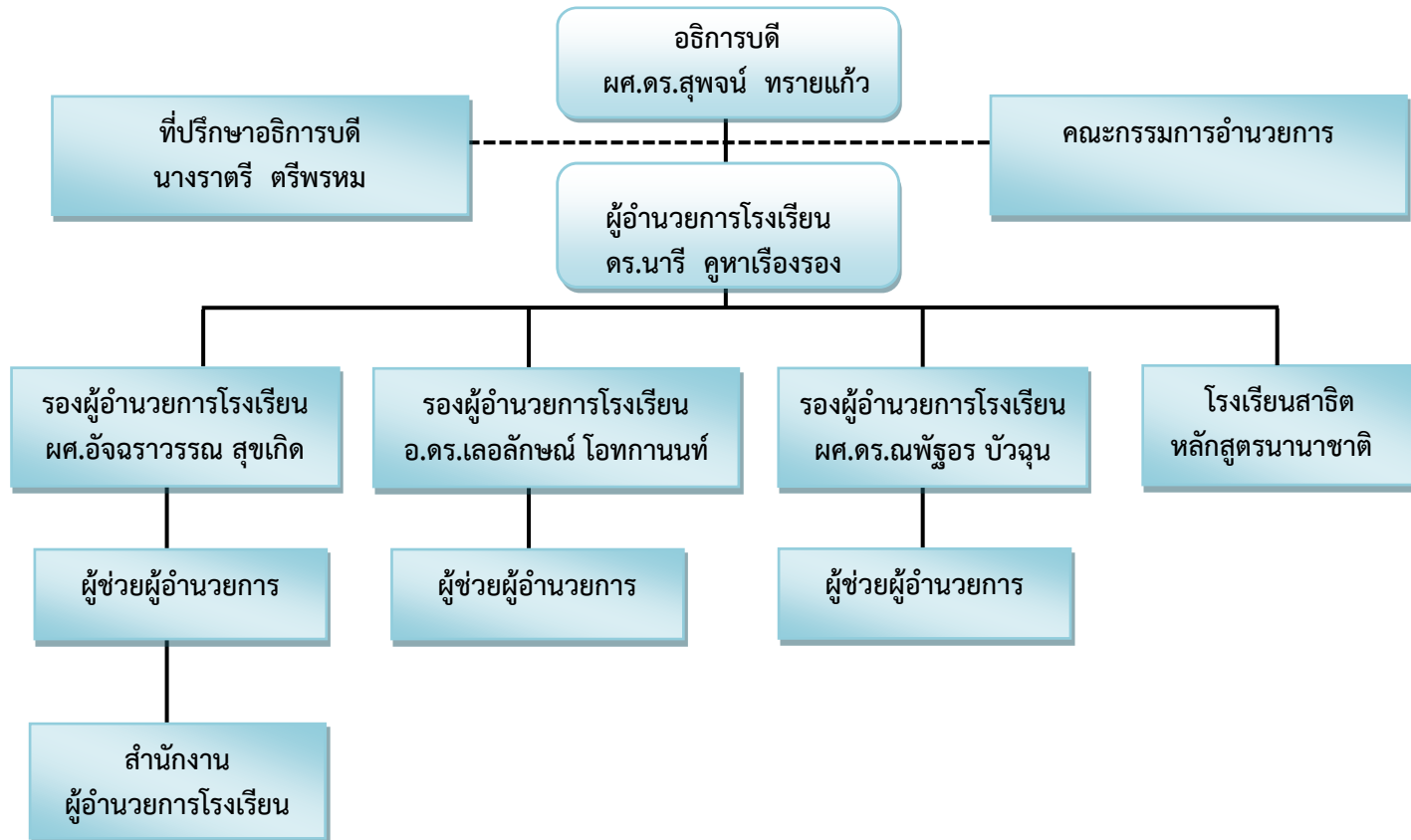
กลยุทธ์ที่ 5.2 ปลูกฝังคุณธรรมและจริยธรรม

กลยุทธ์ที่ 5.3 ส่งเสริมประชาธิปไตยในโรงเรียนสู่ความเป็นพลเมืองดี

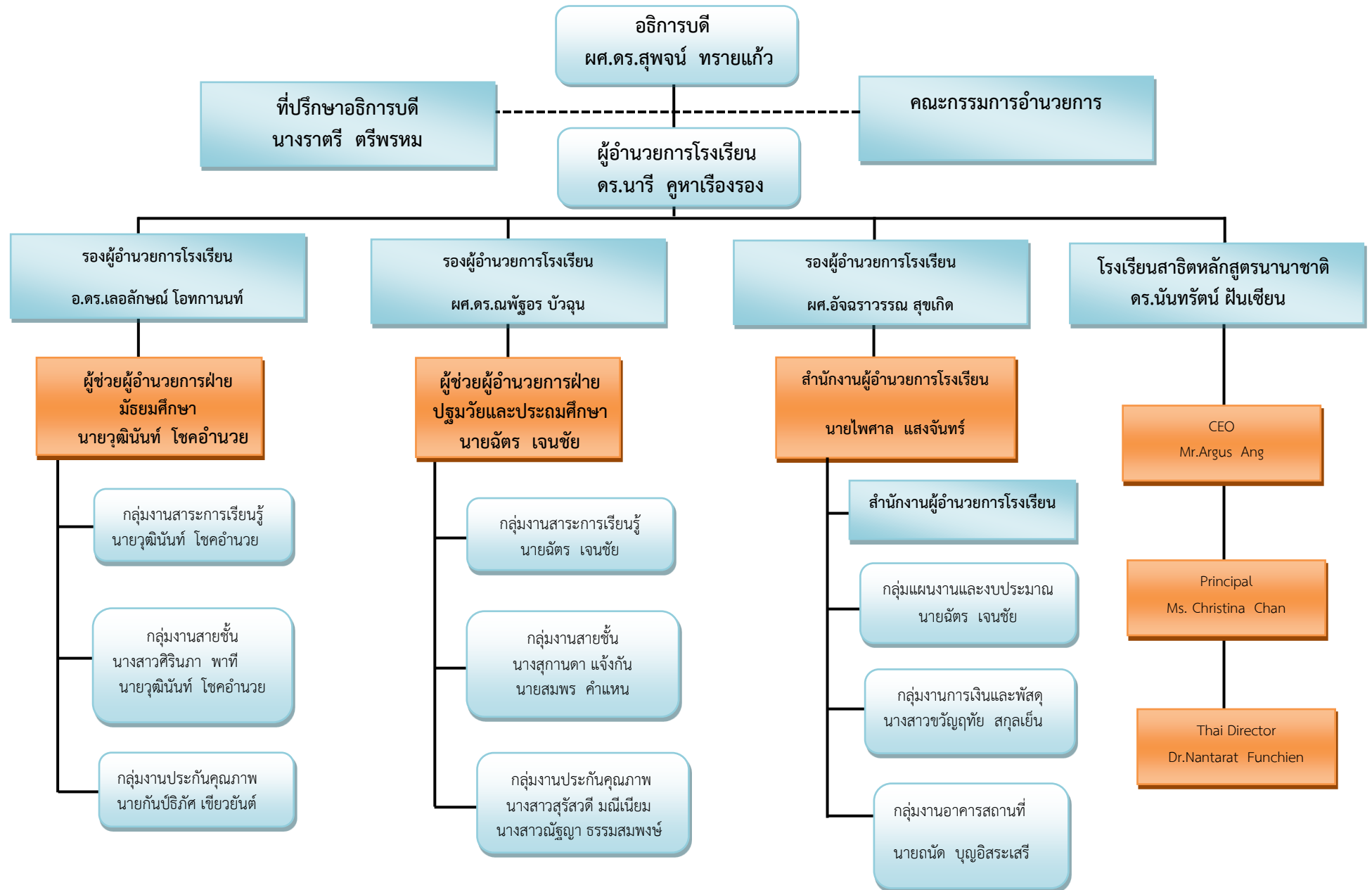
กลยุทธ์ที่ 5.4 ส่งเสริมทักษะชีวิตสู่แรงบันดาลใจในอาชีพ

## โครงสร้างการบริหารงานโรงเรียน

### 1) โครงสร้างองค์กร



## 2) โครงสร้างการบริหาร



## บทที่ 2

โครงการแผนปฏิบัติการแผนปฏิบัติการโรงเรียนสาธิต มหาวิทยาลัยราชภัฏวไลยอลงกรณ์ ในพระบรมราชูปถัมภ์

สรุปแบบเสนอแผนงาน โครงการ กิจกรรม  
ประจำปีงบประมาณ พ.ศ. 2564

ยุทธศาสตร์ที่ 1 การผลิตบัณฑิตโดยกระบวนการเรียนรู้เชิงผลิตภาพ (Productive Learning) สร้างเครือข่ายความร่วมมือตามรูปแบบประชารัฐเพื่อพัฒนาท้องถิ่น โดยยึดหลักปรัชญาเศรษฐกิจพอเพียง

กลยุทธ์	โครงการ	ตัวชี้วัด	ค่าเป้าหมาย	กิจกรรม	ระยะเวลา ดำเนินการ	ผู้รับผิดชอบ (ระบุชื่อ)
พัฒนาการจัดการเรียนการสอนของโรงเรียนสาธิตเพื่อให้ได้มาตรฐานสากล	1.6.1 โครงการบริหารจัดการโรงเรียนสาธิตเพื่อให้ได้มาตรฐานสากล	1.6.1.1 ร้อยละของบริหารจัดการโรงเรียนสาธิตเพื่อให้ได้มาตรฐานสากล	ร้อยละ 90	1 กิจกรรมลูกเสือ Day Camp ระดับประถมศึกษาตอนต้นสู่การเป็นพลเมืองดีและทัศนคติที่ถูกต้องต่อชาติบ้านเมือง(พัฒนาผู้เรียน-แผ่นดิน)	26 ก.พ. 63	วชิญญา
				2 กิจกรรมค่ายลูกเสือเนตรนารีระดับประถมศึกษาที่ 4 และ 6 สู่การเป็นพลเมืองดีและทัศนคติที่ถูกต้องต่อชาติบ้านเมือง(พัฒนาผู้เรียน - แผ่นดิน)	2-5 ก.พ. 63	นรินทร์
				3 กิจกรรมค่ายลูกเสือ-เนตรนารีระดับมัธยมศึกษาปีที่ 1 - 3 สู่การเป็นพลเมืองดีและทัศนคติที่ถูกต้องต่อชาติบ้านเมือง (พัฒนาผู้เรียน - แผ่นดิน)	ก.พ. 64	ณัฐวุฒิ
				4 กิจกรรม วันสถาปนาลูกเสือเพื่อสร้างทัศนคติที่ถูกต้องต่อสถาบันพระมหากษัตริย์ (พัฒนาผู้เรียน - แผ่นดิน)	1 ก.ค. 64	จิรายุทธ
				5 กิจกรรม วันคล้ายวันสวรรคตของพระบาทสมเด็จพระมงกุฎเกล้าเจ้าอยู่หัว เพื่อสร้างทัศนคติที่ถูกต้องต่อสถาบันพระมหากษัตริย์	25 พ.ย. 63	จิรายุทธ
				6 กิจกรรม เรียนรู้นอกห้องเรียนนักเรียนระดับอนุบาลโดยกระบวนการ Active learning (พัฒนาผู้เรียน-แผ่นดิน)	ก.พ. 64	อรอุมา
				7 กิจกรรม Project Approach ระดับอนุบาล (พัฒนาผู้เรียน-แผ่นดิน)	ก.พ. 64	ชุติมา
				8 กิจกรรมเรียนรู้นอกห้องเรียนนักเรียนระดับประถมศึกษาปีที่ 1-3 โดยกระบวนการ Active learning (พัฒนาผู้เรียน-แผ่นดิน)	3-5 ก.พ. 64	ชาญชัย
				9 กิจกรรมเรียนรู้นอกห้องเรียนนักเรียนระดับประถมศึกษาปีที่ 4-6 โดยกระบวนการ Active learning (พัฒนาผู้เรียน-แผ่นดิน)	27-28 ม.ค. 64	สมพร
				10 กิจกรรมเรียนรู้นอกห้องเรียนนักเรียนระดับมัธยมศึกษาปีที่ 1-3 โดยกระบวนการ Active learning (พัฒนาผู้เรียน-แผ่นดิน)	ก.พ. 64	แพรวพรรณ
				11 กิจกรรมเรียนรู้นอกห้องเรียนนักเรียนระดับมัธยมศึกษาปีที่4-6 โดยกระบวนการ Active learning (พัฒนาผู้เรียน-แผ่นดิน)	ม.ค. 64	นฤมล
				12 กิจกรรม STEM Camp ระดับประถม (พัฒนาผู้เรียน-แผ่นดิน)	14-18 ธ.ค. 63	วชิญญา
				13 กิจกรรม STEM Robotic ระดับประถม (พัฒนาผู้เรียน-แผ่นดิน)	25-29 ธ.ค. 63	นฤนาท
				14 กิจกรรมส่งเสริมการเรียนรู้ตามหลักปรัชญาของเศรษฐกิจพอเพียง (พัฒนาผู้เรียน-แผ่นดิน)	พ.ย. 63 - ส.ค. 64	วชิญญา
				15 จัดทำเอกสารการสอน ข้อสอบ (จัดการเรียนการสอน - แผ่นดิน)	ต.ค. 63 - ส.ค. 64	วิยะดา
				16 จัดซื้อวัสดุงานบ้านงานครัว (จัดการเรียนการสอน - แผ่นดิน)	ต.ค. 63 - ส.ค. 64	ไพศาล
				17 จัดซื้อเครื่องใช้อนามัยนักเรียนอนุบาล (จัดการเรียนการสอน - แผ่นดิน)	1พ.ย.63 -30 มี.ค.	สุรัสวดี
				18 กิจกรรม จัดซื้อยาและเวชภัณฑ์ และการดูแลการดูแลนักเรียน (จัดการเรียนการสอน - แผ่นดิน)	พ.ย. 63 - ส.ค.64	บุษกร
				19 กิจกรรม กีฬาสีภายในและวันเด็กในระดับอนุบาล - ประถมศึกษา เพื่อเสริมสร้างทักษะสำหรับนักเรียนในศตวรรษที่ 21 (จัดการเรียนการสอน - แผ่นดิน)	10 ม.ค. 64	ณัฐกุล

				20	กิจกรรม กีฬาสีภายในระดับมัธยมเพื่อเสริมสร้างทักษะสำหรับนักเรียน ในศตวรรษที่ 21 (จัดการเรียนการสอน - แผ่นดิน)	ก.พ. 64	นำพล
				21	กิจกรรม การแข่งขันกีฬากลางนอก เพื่อเสริมสร้างทักษะสำหรับนักเรียน ในศตวรรษที่ 21(จัดการเรียนการสอน - แผ่นดิน)	ค.ค. 63 - ส.ค. 64	หัสณีย์
				22	กิจกรรม การแข่งขันทักษะทางวิชาการภายนอก(จัดการเรียนการสอน - แผ่นดิน)	ค.ค. 63 - ส.ค. 64	ศุภกร
				23	กิจกรรมวันเจ้าฟ้าวิชาการและธุรกิจจำลองสู่การสร้างคุณค่าแห่งอาชีพ (จัดการเรียนการสอน - แผ่นดิน)	14 ก.พ. 64	วุฒินันท์
				24	กิจกรรมสร้างสรรค์บูรณาการละครเวทีและงานราตรีสาธิต (จัดการเรียนการสอน - แผ่นดิน)	เม.ย. 64	สมพร
				25	กิจกรรมปัจฉิมนิเทศ (จัดการเรียนการสอน - แผ่นดิน)	เม.ย. 64	อัครพล
				26	กิจกรรม วันสุนทรภู่และวันภาษาไทยแห่งชาติ (จัดการเรียนการสอน - แผ่นดิน)	26 มิ.ย. 64	จุไรรัตน์
				27	กิจกรรมอ่านออก เขียนได้ RT ป.1 (จัดการเรียนการสอน - แผ่นดิน)	ม.ค. - มี.ค. 64	ยุพันธ์
				28	NT ระดับประถมศึกษา (จัดการเรียนการสอน - แผ่นดิน)	ม.ค. - มี.ค. 64	สุภาวดี
				29	กิจกรรม รมมือและดำเนินการสอบ O-NET ระดับประถม (จัดการเรียนการสอน - แผ่นดิน)	ม.ค. - เม.ย. 64	สมพร
				30	กิจกรรม รมมือและดำเนินการสอบ O-NET ระดับมัธยม (จัดการเรียนการสอน - แผ่นดิน)	ม.ค. - พ.ค. 64	กัมปภัชภัค
				31	กิจกรรมทักษะทางวิชาการพัฒนาอัจฉริยภาพทางวิทยาศาสตร์และ คณิตศาสตร์ สสวท (จัดการเรียนการสอน - แผ่นดิน)	พ.ย. 63	วัชรพล
				32	กิจกรรม Math Camp ระดับประถม (จัดการเรียนการสอน - แผ่นดิน)	17 ก.ค. 64	อัครพล
				33	ค่ายคณิตศาสตร์สำหรับแผนการเรียนวิทยาศาสตร์ - คณิตศาสตร์ ม.1-3 (จัดการเรียนการสอน - แผ่นดิน)	ม.ค. 64	เบญจวรรณ
				34	กิจกรรม Coding ระดับประถมศึกษา (จัดการเรียนการสอน - แผ่นดิน)	18 - 22 ม.ค. 64	นฤนท
				35	ค่ายวิทยาศาสตร์สำหรับแผนการเรียนวิทยาศาสตร์ - คณิตศาสตร์ ม.1-3 (จัดการเรียนการสอน - แผ่นดิน)	ก.พ. 64	มาริษา
				36	ค่ายวิทยาศาสตร์ทางทะเลสำหรับแผน การเรียนวิทยาศาสตร์ - คณิตศาสตร์ ม.6 (จัดการเรียนการสอน - แผ่นดิน)	ก.พ. 64	วิชุดา
				37	กิจกรรมสัปดาห์วันวิทยาศาสตร์ (จัดการเรียนการสอน - แผ่นดิน)	18 ส.ค. 64	ศันศนีย์
				38	กิจกรรมส่งเสริมประชาธิปไตยโรงเรียน(จัดการเรียนการสอน - แผ่นดิน)	5 ก.พ.64 /16 ก.ค.64	ประเสริฐ, อริศรา
				39	กิจกรรม วันคริสต์มาส (จัดการเรียนการสอน - แผ่นดิน)	25 ธ.ค. 63	วาสนา
				40	กิจกรรม Chinese day (จัดการเรียนการสอน - แผ่นดิน)	12 ก.พ. 64	ณัฐญา
				41	กิจกรรม สุนทรียศิลป์ ป.1 - 4 EP (จัดการเรียนการสอน - แผ่นดิน)	30 มิ.ย. 64	นารีรัตน์
				42	กิจกรรม English Camp ป.1-4 EP (จัดการเรียนการสอน - แผ่นดิน)	23- 27 ก.พ. 64	อินทอร
				43	กิจกรรม VRU young Reading & Writing Camp EP ป.1-4 (จัดการเรียนการสอน - แผ่นดิน)	6 ส.ค. 64	ณัฐศาสตร์
				44	กิจกรรม Thai Camp Ep (จัดการเรียนการสอน - แผ่นดิน)	30 ก.ค. 64	จ๊กจั่น
				45	กิจกรรมพัฒนาศักยภาพด้านการอ่าน - เขียนภาษาอังกฤษ ป.1-3 English for (จัดการเรียนการสอน - แผ่นดิน)	มี.ค. 64	วาสนา

				46	กิจกรรมเรียนรู้วัฒนธรรมตะวันตก ป.1-3 IEP.(จัดการเรียนการสอน - แผ่นดิน)	มี.ค. 64	วาสนา
				47	กิจกรรมพัฒนาศึกษาด้านการอ่าน - เขียนภาษาอังกฤษ ป.4-6 English for IEP. (จัดการเรียนการสอน - แผ่นดิน)	มี.ค. 64	อุษณีนันท์
				48	กิจกรรมการเรียนรู้ภาษาอังกฤษบริการ ป.4-6 IEP. (จัดการเรียนการสอน- แผ่นดิน)	มี.ค. 64	วาสนา
				49	กิจกรรมพัฒนาศึกษาด้านการอ่าน - เขียนภาษาอังกฤษ ม.1-3 English for IEP. (จัดการเรียนการสอน - แผ่นดิน)	มี.ค. 64	จิราภรณ์
				50	กิจกรรมการเรียนรู้ภาษาอังกฤษบริการ ม.1 IEP. (จัดการเรียนการสอน - แผ่นดิน)	มี.ค. 64	ณัฐวราพร
				51	กิจกรรมการเรียนรู้ภาษาอังกฤษบริการ ม.2 IEP.(จัดการเรียนการสอน - แผ่นดิน)	มี.ค. 64	จิรัฐติวัฒน์
				52	กิจกรรม Drama Performance for IEP. ม.3 IEP. (จัดการเรียนการสอน - แผ่นดิน)	มี.ค. 64	จิราภรณ์
				53	กิจกรรม English Camp ศิลป์-ภาษาอังกฤษ ม.4-6 ศิลป์-ภาษา (จัดการเรียนการสอน - แผ่นดิน)	ก.ค. 64	นวลักษณ์
				54	กิจกรรม กิจกรรมวัฒนธรรมตะวันตก ม.4 แผนศิลป์-ภาษา (จัดการเรียนการสอน - แผ่นดิน)	ก.พ. 64	นวลักษณ์
				55	กิจกรรมเสริมทักษะศตวรรษที่ 21 ตามแผนการเรียน (จัดการเรียนการสอน - แผ่นดิน)	ต.ค. 63 - ส.ค. 64	ฉัตร
				56	กิจกรรมเสริมสร้างความถนัดและความสนใจของผู้เรียนสู่อาชีพ (จัดการเรียนการสอน - แผ่นดิน)	มี.ค. 64	พัชราภรณ์
				57	กิจกรรมปรับปรุงห้องสมุดมีชีวิตเพื่อสร้างนิสัยรักการอ่านระดับมัธยมศึกษา (จัดการเรียนการสอน - แผ่นดิน)	พ.ย. 63	รัชฎา
				58	กิจกรรมค่ายคุณธรรม จริยธรรม พัฒนาคุณลักษณะอันพึง ประสงค์ ระดับมัธยม (จัดการเรียนการสอน - แผ่นดิน)	25 มิ.ย. 64	ลักส์นันท์
				59	ค่ายคุณธรรม จริยธรรมเพื่อพัฒนาคุณลักษณะอันพึงประสงค์ระดับประถม (จัดการเรียนการสอน - แผ่นดิน)	ต.ค. 63 - ส.ค. 64	ศุภกร
				60	กิจกรรม วันเฉลิมพระชนพรรษาพระเจ้าอยู่หัว รัชกาลที่ 10 เพื่อสร้างทัศนคติ ที่ถูกต้องต่อสถาบันพระมหากษัตริย์ (จัดการเรียนการสอน - แผ่นดิน)	27 ก.ค. 64	ประเสริฐ
				61	กิจกรรม วันเฉลิมพระชนพรรษาสมเด็จพระนางเจ้าสุทิดา พัชรสุธาพิมลลักษณ พระบรมราชินี ระดับมัธยม (จัดการเรียนการสอน - แผ่นดิน)	3 มิ.ย. 64	ณัฐวุฒิ
				62	กิจกรรม วันเฉลิมพระชนพรรษาสมเด็จพระนางเจ้าสิริกิติ์ พระบรมราชินีนาถ พระบรมราชชนนีพันปีหลวง ระดับมัธยม (จัดการเรียนการสอน - แผ่นดิน)	11 ส.ค. 64	นฤมล
				63	กิจกรรม คุณธรรม 8 ประการ (จัดการเรียนการสอน - แผ่นดิน)	1 พ.ย. 64	อริศรา
				64	กิจกรรมไหว้ครู (จัดการเรียนการสอน - แผ่นดิน)	9 ก.ค. 64	พิมพ์วิ.จุไรรัตน์
				65	จัดซื้อวัสดุการเรียนการสอน (จัดการเรียนการสอน - แผ่นดิน)	ต.ค. 63 - ส.ค. 64	ฉัตร
				66	คำหนังสือเรียน (แผ่นดิน)	พ.ค. - มิ.ย. 64	ไพศาล
				67	คำอุปกรณ์การเรียน (แผ่นดิน)	พ.ค. - มิ.ย. 64	ไพศาล
				68	คำเครื่องแบบนักเรียน (แผ่นดิน)	พ.ค. - มิ.ย. 64	ไพศาล

**ยุทธศาสตร์ที่ 2 การวิจัยและนวัตกรรมเพื่อตอบสนองต่อการแก้ไขปัญหาท้องถิ่น**

กลยุทธ์	โครงการ	ตัวชี้วัด	คำเป้าหมาย	กิจกรรม	ระยะเวลา ดำเนินการ	ผู้รับผิดชอบ (ระบุชื่อ)
พัฒนาการผลิตผลการวิจัยของอาจารย์ด้านการผลิตหรือพัฒนาครู	2.3.1 โครงการพัฒนาการผลิตผลงานวิจัยของอาจารย์ด้านการผลิตหรือพัฒนาครู	2.3.1.1 ร้อยละของอาจารย์ที่ได้รับการพัฒนาการผลิตผลงานวิจัยของอาจารย์ด้านการผลิตหรือพัฒนาครู	ร้อยละ 80	69 ยกระดับคุณภาพการสร้างและพัฒนาผลงานวิจัย/นวัตกรรมการจัดการเรียนรู้ สู่การเป็นโรงเรียนต้นแบบ Active Learning (จัดการเรียนการสอน - แผ่นดิน) 70 กิจกรรม อบรมปฏิบัติการเพื่อยกระดับสมรรถนะการจัดการเรียนรู้แบบ Active Learning สู่การสร้างคุณค่าในอาชีพ (จัดการเรียนการสอน - แผ่นดิน) 71 กิจกรรมพัฒนาครูในการจัดการเรียนการสอน (จัดการเรียนการสอน - แผ่นดิน) 72 กิจกรรมสนับสนุนให้ครูและบุคลากรเข้าสู่เวทีวิชาการในระดับชาติและ (รายได้) 73 กิจกรรมส่งเสริมพัฒนาครู บุคลากรเฉพาะรายบุคคล/กลุ่ม (รายได้) 74 กิจกรรม ศึกษาดูงาน ทักษะศึกษาแหล่งเรียนรู้และอบรมเชิงปฏิบัติการถอด การจัดการเรียนการสอนของครู บุคลากร โรงเรียนสาธิต(รายได้)	ม.ย. 64 ม.ย. 64 ม.ย. 64 ต.ค. 63 - ส.ค. 64 28-30 เม.ย. 64	สิบลูก ประภาพร เลอลักษณ์ ทิวาพร ฉัตร ฉัตร

**ยุทธศาสตร์ที่ 3 การพัฒนางานพันธกิจสัมพันธ์ และถ่ายทอด เผยแพร่โครงการอันเนื่องมาจากพระราชดำริ**

กลยุทธ์	โครงการ	ตัวชี้วัด	คำเป้าหมาย	กิจกรรม	ระยะเวลา ดำเนินการ	ผู้รับผิดชอบ (ระบุชื่อ)
พัฒนาครูและบุคลากรทางการศึกษาให้เกิดการเรียนรู้ รองรับการปฏิรูปการศึกษาและสร้างเครือข่ายการพัฒนา ครูประจำการแบบ Coaching	3.4.1 โครงการพัฒนาโรงเรียนสาธิตให้เป็นศูนย์ปฏิบัติการ และการวิจัยเป็นต้นแบบให้กับโรงเรียนในท้องถิ่น	3.4.1.1 ร้อยละการพัฒนาโรงเรียนสาธิตให้เป็น ศูนย์ปฏิบัติการและการวิจัยเป็นต้นแบบให้กับโรงเรียน ในท้องถิ่น	ร้อยละ 90			

**ยุทธศาสตร์ที่ 4 การส่งเสริมศาสนา ศิลปวัฒนธรรม รณรงค์ สร้างจิตสำนึกทางวัฒนธรรมและการเรียนรู้ต่างวัฒนธรรม อนุรักษ์ฟื้นฟูและการเผยแพร่มรดกทางวัฒนธรรม พัฒนาระบบการบริหารจัดการศิลปวัฒนธรรมที่นำไปต่อยอดสู่เศรษฐกิจสร้างสรรค์**

กลยุทธ์	โครงการ	ตัวชี้วัด	คำเป้าหมาย	กิจกรรม	ระยะเวลา ดำเนินการ	ผู้รับผิดชอบ (ระบุชื่อ)
พัฒนาระบบกลไกการบริหารจัดการศิลปวัฒนธรรมที่นำไป ต่อยอดสู่เศรษฐกิจสร้างสรรค์	4.1.1 โครงการบริหารจัดการงานส่งเสริมศาสนา ทำนุบำรุง ศิลปะและวัฒนธรรม	4.1.1.1 ระดับความสำเร็จของการบริหารจัดการงาน ส่งเสริมศาสนาทำนุบำรุงศิลปะและวัฒนธรรม	ระดับ 3	75 กิจกรรมการแสดงวัฒนธรรมไทยสู่สากล (จัดการเรียนการสอน - แผ่นดิน) 76 กิจกรรมวันครูและปีใหม่ (รายได้) 77 กิจกรรม ไหว้ครูดนตรี - นาฏศิลป์ (รายได้)	พ.ย. 63 1 ม.ค. 64 15 ต.ค. 63	สมภพ วุฒินันท์ ยุวรัตน์

**หมายเหตุ :**

เกณฑ์การประเมินผล

**ตัวชี้วัดที่ 4.1.1.1** ระดับความสำเร็จของการบริหารจัดการศิลปวัฒนธรรมที่นำไปต่อยอดสู่เศรษฐกิจสร้างสรรค์

ระดับ 1 โรงเรียนมีการจัดทำแผนระดับความสำเร็จของการบริหารจัดการศิลปวัฒนธรรมที่นำไปต่อยอดสู่เศรษฐกิจสร้างสรรค์

ระดับ 2 โรงเรียนมีระดับความสำเร็จของการดำเนินการโครงการตามแผน ร้อยละ 50

ระดับ 3 โรงเรียนมีระดับความสำเร็จของการดำเนินการโครงการตามแผน ร้อยละ 51 – 100

ระดับ 4 โรงเรียนมีการประเมินผลความสำเร็จของแผนระดับความสำเร็จของการบริหารจัดการศิลปวัฒนธรรมที่นำไปต่อยอดสู่เศรษฐกิจสร้างสรรค์

ระดับ 5 มีการเผยแพร่องค์ความรู้สู่สาธารณะและการนำองค์ความรู้ไปใช้ประโยชน์



ยุทธศาสตร์ที่ 5 การพัฒนาระบบการบริหารจัดการที่เป็นเลิศมีธรรมาภิบาล

กลยุทธ์	โครงการ	ตัวชี้วัด	คำเป้าหมาย	กิจกรรม	ระยะเวลา ดำเนินการ	ผู้รับผิดชอบ (ระบุชื่อ)
พัฒนาประสิทธิภาพการบริหารโรงเรียนสาธิต	5.1.1 โครงการพัฒนาระบบการจัดการทรัพยากรสู่ ความเป็นเลิศ	5.1.1.1 ระดับความสำเร็จของการจัดการทรัพยากร บุคลากรสู่ความเป็นเลิศ	ระดับ 5	78 เงินเดือน/ค่าครองชีพ (รายได้)	ต.ค. 63 - ก.ย. 64	ไพศาล
				79 เงินประจำตำแหน่งและค่าตอบแทน (รายได้)	ต.ค. 63 - ก.ย. 64	ไพศาล
				80 ค่าจ้างครูต่างชาติ (รายได้)	ต.ค. 63 - ก.ย. 64	ไพศาล
				81 ค่าจ้างอาจารย์พิเศษ (รายได้)	ต.ค. 63 - ก.ย. 64	ไพศาล
				82 ค่าตอบแทนทำงานล่วงเวลา/ค่าเดินทางไปราชการ/ค่าทำธุรกรรมครูต่างชาติ (รายได้)	ต.ค. 63 - ก.ย. 64	ไพศาล
	5.4.3 โครงการจัดประชุมเพื่อพัฒนาระบบบริหาร	5.4.3.1 ร้อยละของการเบิกจ่ายงบประมาณตาม แผนการจัดประชุม	ร้อยละ 100	83 ค่าสมทบประกันสังคม กองทุนเลี้ยงชีพ และประกันสุขภาพ (รายได้)	ต.ค. 63 - ก.ย. 64	ไพศาล
				84 สวัสดิการยืมรถยนต์และบุคลากร (รายได้)	ต.ค. 63 - ก.ย. 64	อัจฉราวรรณ
				85 งานประชุมคณะกรรมการอำนวยการโรงเรียน (รายได้)	ต.ค. 63 - ก.ย. 64	ศิริณา
				86 งานประชุมเครือข่ายผู้ปกครอง (รายได้)	ต.ค. 63 - ก.ย. 64	ศิริณา
				87 งานประชุมผู้ปกครอง (รายได้)	ต.ค. 63 - ก.ย. 64	ศิริณา
	5.8.1 โครงการพัฒนาประสิทธิภาพการบริหารโรงเรียนสาธิต	5.8.1.1 ร้อยละของพัฒนาประสิทธิภาพการบริหาร โรงเรียนสาธิต	ร้อยละ 100	88 จัดซื้อหนังสือเรียน (รายได้)	พ.ค. มิ.ย. 64	ไพศาล
				89 ระบบบริหารงานสารสนเทศโรงเรียนสาธิต (MIS - SCHOOL) (รายได้)	ต.ค. 63 - ก.ย. 64	ฉัตร
				90 พัฒนาข้อมูลสารสนเทศและรูปแบบการประชาสัมพันธ์เชิงรุก (รายได้)	ต.ค. 63 - ก.ย. 64	สิบลูก
				91 ค่าบริการสระว่ายน้ำ (รายได้)	ธ.ค. 63	ณัด
				92 งานประกันอุบัติเหตุนักเรียน (รายได้)	16 พ.ค. 64	วิยะดา
				93 ค่าสาธารณูปโภค (รายได้)	ต.ค. 63 - ก.ย. 64	ไพศาล
				94 บริการอาหารกลางวัน นม อาหารว่างและน้ำดื่ม (รายได้)	ต.ค. 63 - ก.ย. 64	รัชฎา
				95 กิจกรรมแลกเปลี่ยนเรียนรู้สู่สากล EP (รายได้)	เม.ย. 64	อินทอร
				96 บริหารสำนักงานและงานรับรอง (รายได้)	ต.ค. 63 - ก.ย. 64	ไพศาล
				97 พัฒนาทรัพยากรเพื่อสนับสนุนการเรียนรู้สำหรับนักเรียน (รายได้)	ต.ค. 63 - ก.ย. 64	ไพศาล, ฉัตร
			98 กิจกรรม ปรับภูมิทัศน์โรงเรียน (รายได้)	ต.ค. 63 - ก.ย. 64	ณัด	
			99 สร้าง ปรับปรุง ซ่อมแซมอาคารสถานที่ และแหล่งเรียนรู้ให้เอื้อต่อการเรียนรู้ (รายได้)	ต.ค. 63 - ก.ย. 64	ณัด	
			100 ซ่อมบำรุงครุภัณฑ์/น้ำมันเชื้อเพลิง (รายได้)	ต.ค. 63 - ก.ย. 64	ณัด	
			101 จัดทำเอกสารการสอน ข้อสอบ (นานาชาติสิงคโปร์)	ต.ค. 63 - ก.ย. 64	ปัทมา	
			102 กิจกรรม จัดซื้อยาและเวชภัณฑ์ และการดูแลการดูแลนักเรียน (นานาชาติ สิงคโปร์)	ต.ค. 63 - ก.ย. 64	ชานิกา	
			103 ค่าหนังสือเรียนและอุปกรณ์การเรียน (นานาชาติสิงคโปร์)	ต.ค. 63 - ก.ย. 64	นันทรัตน์	
			104 เงินเดือน/ค่าครองชีพ (นานาชาติสิงคโปร์)	ต.ค. 63 - ก.ย. 64	นันทรัตน์	
			105 ค่าตอบแทนทำงานล่วงเวลา/ค่าเดินทางไปราชการ/ ค่าทำธุรกรรมครูต่างชาติ (นานาชาติสิงคโปร์)	ต.ค. 63 - ก.ย. 64	ชานิกา	

กลยุทธ์	โครงการ	ตัวชี้วัด	ค่าเป้าหมาย	กิจกรรม	ระยะเวลา ดำเนินการ	ผู้รับผิดชอบ (ระบุชื่อ)
				106 คำสมทบประกันสังคม กองทุนเลี้ยงชีพ และประกันสุขภาพ(นานาชาติสิงคโปร์)	ต.ค. 63 - ก.ย. 64	ปัทมา
				107 บริหารงานประชาสัมพันธ์โรงเรียน (นานาชาติสิงคโปร์)	ต.ค. 63 - ก.ย. 64	ชานิกา
				108 คำสาธารณูปโภค (นานาชาติสิงคโปร์)		
				109 กิจกรรมพัฒนาครูในการจัดการเรียนการสอน (นานาชาติสิงคโปร์)	ก.ค. 64	ปัทมา
				110 กิจกรรมส่งเสริมพัฒนาครู บุคลากรเฉพาะรายบุคคล (นานาชาติสิงคโปร์)	มิ.ย. 64	ปัทมา
				111 กิจกรรม ปรับภูมิทัศน์โรงเรียน (นานาชาติสิงคโปร์)	ต.ค. 63 - ก.ย. 64	นันทรัตน์
				112 สร้าง ปรับปรุง ซ่อมแซมอาคารสถานที่ และแหล่งเรียนรู้ให้เอื้อต่อการเรียนรู้ (นานาชาติสิงคโปร์)	ต.ค. 63 - ก.ย. 64	นันทรัตน์

หมายเหตุ :

เกณฑ์การประเมินผล

ตัวชี้วัดที่ 5.1.1.1 ระดับความสำเร็จของการจัดการทรัพยากรบุคลากรสู่ความเป็นเลิศ

ระดับ 1 มีการจัดทำแผนบริหารและพัฒนาบุคลากร

ระดับ 2 ร้อยละความสำเร็จของการดำเนินการโครงการตามแผน ร้อยละ 50

ระดับ 3 ร้อยละความสำเร็จของการดำเนินการโครงการตามแผน ร้อยละ 51-100

ระดับ 4 มีการประเมินผลความสำเร็จของแผนบริหารและพัฒนาบุคลากร

ระดับ 5 นำผลการประเมินมาปรับปรุงการดำเนินการตามแผนบริหารและพัฒนาบุคลากร

ตารางที่ 1 สรุปรายละเอียดค่าใช้จ่ายในการดำเนินโครงการ จากงบประมาณรายได้

โครงการ/กิจกรรม	งบประมาณ	ร้อยละ
<b>ยุทธศาสตร์ที่ 2 การวิจัยและนวัตกรรมเพื่อตอบสนองต่อการแก้ไขปัญหาท้องถิ่น</b>		
<b>2.3.1 โครงการพัฒนาการผลิตผลงานวิจัยของอาจารย์ด้านการผลิตหรือพัฒนาครู</b>		
1 กิจกรรมสนับสนุนให้ครูและบุคลากรเข้าสู่เวทีวิชาการในระดับชาติและนานาชาติ (รายได้)	119,000	0.171
2 กิจกรรมส่งเสริมพัฒนาครู บุคลากรเฉพาะรายบุคคล/กลุ่ม (รายได้)	72,000	0.103
3 กิจกรรม ศึกษาดูงาน ทักษะศึกษาแหล่งเรียนรู้และอบรมเชิงปฏิบัติการถอดบทเรียนการการจัดการเรียนการสอนของครู บุคลากร โรงเรียนสาธิต(รายได้)	693,600	0.996
<b>รวมงบประมาณแผนงาน</b>	<b>884,600</b>	<b>1.271</b>
<b>ยุทธศาสตร์ที่ 4 การส่งเสริมศาสนา ศิลปวัฒนธรรม อนุรักษ์สิ่งแวดล้อมและการเรียนรู้ต่างวัฒนธรรม อนุรักษ์ฟื้นฟูและเผยแพร่มรดก</b>		
<b>ทางวัฒนธรรมพัฒนาระบบการบริหารจัดการศิลปวัฒนธรรมที่นำไปต่อยอดสู่เศรษฐกิจสร้างสรรค์</b>		
<b>4.1.1 โครงการบริหารจัดการงานส่งเสริมศาสนา ทำนุบำรุงศิลปะและวัฒนธรรม</b>		
4 กิจกรรม ไหว้ครูดนตรี - นาฏศิลป์ (รายได้)	45,000	0.065
5 กิจกรรมวันครูและปีใหม่ (รายได้)	44,000	0.063
<b>รวมงบประมาณแผนงาน</b>	<b>89,000</b>	<b>0.128</b>
<b>ยุทธศาสตร์ที่ 5 การพัฒนาระบบการบริหารจัดการที่เป็นเลิศมีธรรมาภิบาล</b>		
<b>5.1.1 โครงการพัฒนาระบบการบริหารจัดการทรัพยากรสู่ความเป็นเลิศ</b>		
6 เงินเดือน/ค่าครองชีพ (รายได้)	24,300,000	34.906
7 เงินประจำตำแหน่งและค่าตอบแทน (รายได้)	1,123,200	1.613
8 ค่าจ้างครูต่างชาติ (รายได้)	13,000,000	18.674
9 ค่าจ้างอาจารย์พิเศษ (รายได้)	2,400,000	3.448
10 ค่าตอบแทนทำงานล่วงเวลา/ค่าเดินทางไปราชการ/ ค่าทำธุรกรรมครูต่างชาติ (รายได้)	450,000	0.646
11 ค่าสมทบประกันสังคม กองทุนเลี้ยงชีพ และประกันสุขภาพ (รายได้)	2,025,000	2.909
12 สวัสดิการยืมทุนครูและบุคลากร (รายได้)	600,000	0.862
<b>รวมงบประมาณแผนงาน</b>	<b>43,898,200</b>	<b>63.058</b>

ยุทธศาสตร์ที่ 5 การพัฒนาระบบการบริหารจัดการที่เป็นเลิศมีธรรมาภิบาล			
<b>5.4.3 โครงการจัดประชุมเพื่อพัฒนาระบบบริหาร</b>			
13	งานประชุมคณะกรรมการอำนวยการโรงเรียน (รายได้)	193,200	0.278
14	งานประชุมเครือข่ายผู้ปกครอง (รายได้)	11,000	0.016
15	งานประชุมผู้ปกครอง (รายได้)	50,000	0.072
รวมงบประมาณแผนงาน		254,200	0.365
ยุทธศาสตร์ที่ 5 การพัฒนาระบบการบริหารจัดการที่เป็นเลิศมีธรรมาภิบาล			
<b>5.8.1 โครงการพัฒนาประสิทธิผลการบริหารโรงเรียนสาธิต</b>			
16	จัดซื้อหนังสือเรียน (รายได้)	1,800,000	2.586
17	ระบบบริหารงานสารสนเทศโรงเรียนสาธิต (MIS – SCHOOL) (รายได้)	375,000	0.539
18	พัฒนาข้อมูลสารสนเทศและรูปแบบการประชาสัมพันธ์เชิงรุก (รายได้)	150,000	0.215
19	ค่าบริการสระว่ายน้ำ (รายได้)	50,000	0.072
20	งานประกันอุบัติเหตุนักเรียน (รายได้)	750,000	1.077
21	ค่าสาธารณูปโภค (รายได้)	5,300,000	7.613
22	บริการอาหารกลางวัน นม อาหารว่างและน้ำดื่ม (รายได้)	8,117,760	11.661
23	กิจกรรมแลกเปลี่ยนเรียนรู้สู่สากล EP (รายได้)	600,000	0.862
24	บริหารสำนักงานและงานรับรอง (รายได้)	687,100	0.987
25	พัฒนาทรัพยากรเพื่อสนับสนุนการเรียนรู้สำหรับนักเรียน (รายได้)	4,279,340	6.147
26	กิจกรรม ปรับภูมิทัศน์โรงเรียน (รายได้)	450,000	0.646
27	สร้าง ปรับปรุง ซ่อมแซมอาคารสถานที่ และแหล่งเรียนรู้ให้เอื้อต่อการเรียนรู้ (รายได้)	1,090,000	1.566
28	ซ่อมบำรุงครุภัณฑ์/น้ำมันเชื้อเพลิง (รายได้)	840,000	1.207
รวมงบประมาณแผนงาน		24,489,200	35.178
รวมงบประมาณทั้งสิ้นทุกแผนงาน		69,615,200	100

ตารางที่ 2 สรุปรายละเอียดค่าใช้จ่ายในการดำเนินโครงการ จากงบประมาณรายได้ โรงเรียนสาธิตนานาชาติ สยามลิงคโพร

โครงการ/กิจกรรม	งบประมาณ	ร้อยละ
ยุทธศาสตร์ที่ 5 การพัฒนาระบบการบริหารจัดการที่เป็นเลิศมีธรรมาภิบาล		
5.8.1 โครงการพัฒนาประสิทธิภาพการบริหารโรงเรียนสาธิต		
1 จัดทำเอกสารการสอน ข้อสอบ (นานาชาติลิงคโพร)	240,000	1.272
2 กิจกรรม จัดซื้อยาและเวชภัณฑ์ และการดูแลการดูแลนักเรียน (นานาชาติลิงคโพร)	20,000	0.106
3 ค่าหนังสือเรียนและอุปกรณ์การเรียน (นานาชาติลิงคโพร)	2,037,000	10.798
4 เงินเดือน/ค่าครองชีพ (นานาชาติลิงคโพร)	13,020,000	69.017
5 ค่าตอบแทนทำงานล่วงเวลา/ค่าเดินทางไปราชการ/ ค่าทำธุรกรรมครูต่างชาติ (นานาชาติลิงคโพร)	200,000	1.060
6 ค่าสมทบประกันสังคม กองทุนเลี้ยงชีพ และประกันสุขภาพ (นานาชาติลิงคโพร)	180,000	0.954
7 บริหารงานประชาสัมพันธ์โรงเรียน (นานาชาติลิงคโพร)	200,000	1.060
8 ค่าสาธารณูปโภค (นานาชาติลิงคโพร)	500,000	2.650
9 กิจกรรมพัฒนาครูในการจัดการเรียนการสอน (นานาชาติลิงคโพร)	163,000	0.864
10 กิจกรรมส่งเสริมพัฒนาครู บุคลากรเฉพาะรายบุคคล (นานาชาติลิงคโพร)	200,000	1.060
11 กิจกรรม อบรมสัมมนาโรงเรียน (นานาชาติลิงคโพร)	855,000	4.532
12 สร้าง ปรับปรุง ซ่อมแซมอาคารสถานที่ และแหล่งเรียนรู้ให้เอื้อต่อการเรียนรู้ (นานาชาติลิงคโพร)	1,250,000	6.626
<b>รวมงบประมาณแผนงาน</b>	<b>18,865,000</b>	<b>100</b>
<b>รวมงบประมาณทั้งสิ้นทุกแผนงาน</b>	<b>18,865,000</b>	<b>100</b>

ตารางที่ 3 สรุปรายละเอียดค่าใช้จ่ายในการดำเนินโครงการ จากงบประมาณแผ่นดิน

โครงการ/กิจกรรม		งบประมาณ	ร้อยละ
ยุทธศาสตร์ที่ 1 การผลิตบัณฑิตโดยกระบวนการเรียนรู้เชิงผลิตภาพ (Productive Learning) สร้างเครือข่ายความร่วมมือตามรูปแบบประชารัฐ			
เพื่อพัฒนาท้องถิ่นโดยยึดหลักปรัชญาเศรษฐกิจพอเพียง			
1.6.1 โครงการบริหารจัดการโรงเรียนสาธิตเพื่อให้ได้มาตรฐานสากล			
1	กิจกรรมลูกเสือ Day Camp ระดับประถมศึกษาตอนต้นสู่การเป็นพลเมืองดีและทัศนคติที่ถูกต้องต่อชาติบ้านเมือง (พัฒนาผู้เรียน-แผ่นดิน)	26,325	0.196
2	กิจกรรมค่ายลูกเสือ-เนตรนารีระดับประถมศึกษาปีที่ 4 และ 6 สู่การเป็นพลเมืองดีและทัศนคติที่ถูกต้องต่อชาติบ้านเมือง (พัฒนาผู้เรียน - แผ่นดิน)	92,245	0.687
3	กิจกรรมค่ายลูกเสือ-เนตรนารีระดับมัธยมศึกษาปีที่ 1 - 3 สู่การเป็นพลเมืองดีและทัศนคติที่ถูกต้องต่อชาติบ้านเมือง (พัฒนาผู้เรียน - แผ่นดิน)	452,850	3.374
4	กิจกรรม วันสถาปนาลูกเสือเพื่อสร้างทัศนคติที่ถูกต้องต่อสถาบัน พระมหากษัตริย์ (พัฒนาผู้เรียน -แผ่นดิน)	2,500	0.019
5	กิจกรรม วันคล้ายวันสวรรคตของพระบาทสมเด็จพระมงกุฎเกล้าเจ้าอยู่หัว เพื่อสร้างทัศนคติที่ถูกต้องต่อสถาบันพระมหากษัตริย์ (พัฒนาผู้เรียน -แผ่นดิน)	3,500	0.026
6	กิจกรรม เรียนรู้นอกห้องเรียนนักเรียนระดับอนุบาลโดยกระบวนการ Active learning (พัฒนาผู้เรียน-แผ่นดิน)	19,000	0.142
7	กิจกรรม Project Approach ระดับอนุบาล (พัฒนาผู้เรียน-แผ่นดิน)	11,000	0.082
8	กิจกรรม รู้เรียนนอกห้องเรียนนักเรียนระดับประถมศึกษาปีที่ 1-3 โดยกระบวนการ Active learning (พัฒนาผู้เรียน-แผ่นดิน)	95,800	0.714
9	กิจกรรม เรียนรู้นอกห้องเรียนนักเรียนระดับประถมศึกษาปีที่ 4-6 โดยกระบวนการ Active learning(พัฒนาผู้เรียน-แผ่นดิน)	95,800	0.714
10	กิจกรรม เรียนรู้นอกห้องเรียนนักเรียนระดับมัธยมศึกษาปีที่ 1-3 โดยกระบวนการ Active learning (พัฒนาผู้เรียน-แผ่นดิน)	231,600	1.726
11	กิจกรรม เรียนรู้นอกห้องเรียนนักเรียนระดับมัธยมศึกษาปีที่4-6 โดยกระบวนการ Active learning (พัฒนาผู้เรียน-แผ่นดิน)	222,880	1.661
12	กิจกรรม STEM Camp ระดับประถม (พัฒนาผู้เรียน-แผ่นดิน)	193,500	1.442
13	กิจกรรม STEM Robotic ระดับประถม (พัฒนาผู้เรียน-แผ่นดิน)	193,500	1.442
14	กิจกรรมส่งเสริมการเรียนรู้ตามหลักปรัชญาของเศรษฐกิจพอเพียง (พัฒนาผู้เรียน-แผ่นดิน)	190,000	1.416
15	จัดทำเอกสารการสอน ข้อสอบ (จัดการเรียนการสอน - แผ่นดิน)	650,000	4.843
16	จัดซื้อวัสดุงานบ้านงานครัว (จัดการเรียนการสอน - แผ่นดิน)	300,000	2.235

17	จัดซื้อเครื่องใช้อนามัยนักเรียนอนุบาล (จัดการเรียนการสอน - แผ่นดิน)	174,649	1.301
18	กิจกรรม จัดซื้อยาและเวชภัณฑ์ และการดูแลการดูแลนักเรียน (จัดการเรียนการสอน - แผ่นดิน)	70,000	0.522
19	กิจกรรม กีฬาสีภายในและวันเด็กในระดับอนุบาล - ประถมศึกษา เพื่อเสริมสร้างทักษะสำหรับนักเรียนในศตวรรษที่ 21 (จัดการเรียนการสอน - แผ่นดิน)	65,625	0.489
20	กิจกรรม กีฬาสีภายในระดับมัธยมเพื่อเสริมสร้างทักษะสำหรับนักเรียนในศตวรรษที่ 21 (จัดการเรียนการสอน - แผ่นดิน)	50,000	0.373
21	กิจกรรม การแข่งขันกีฬายานอก เพื่อเสริมสร้างทักษะสำหรับนักเรียนในศตวรรษที่ 21 (จัดการเรียนการสอน - แผ่นดิน)	31,000	0.231
22	กิจกรรม การแข่งขันทักษะทางวิชาการภายนอก (จัดการเรียนการสอน - แผ่นดิน)	53,300	0.397
23	กิจกรรมวันเจ้าฟ้าวิชาการและธุรกิจจำลองสู่การสร้างคุณค่าแห่งอาชีพ (จัดการเรียนการสอน - แผ่นดิน)	147,500	1.099
24	กิจกรรมสร้างสรรค์บูรณาการละครเวทีและงานราตรีสาริต (จัดการเรียนการสอน - แผ่นดิน)	50,000	0.373
25	กิจกรรมปัจฉิมนิเทศ (จัดการเรียนการสอน - แผ่นดิน)	11,500	0.086
26	กิจกรรม วันสุนทรภู่และวันภาษาไทยแห่งชาติ(จัดการเรียนการสอน- แผ่นดิน)	29,480	0.220
27	กิจกรรมอ่านออก เขียนได้ RT ป.1 (จัดการเรียนการสอน - แผ่นดิน)	11,000	0.082
28	NT ระดับประถมศึกษา (จัดการเรียนการสอน - แผ่นดิน)	11,000	0.082
29	กิจกรรม รับมือและดำเนินการสอบ O-NET ระดับประถม (จัดการเรียนการสอน - แผ่นดิน)	54,250	0.404
30	กิจกรรม รับมือและดำเนินการสอบ O-NET ระดับมัธยม (จัดการเรียนการสอน - แผ่นดิน)	99,000	0.738
31	กิจกรรมทักษะทางวิชาการพัฒนาอัจฉริยภาพทางวิทยาศาสตร์และคณิตศาสตร์ สสวท (จัดการเรียนการสอน - แผ่นดิน)	58,000	0.432
32	กิจกรรม Math Camp ระดับประถม (จัดการเรียนการสอน - แผ่นดิน)	24,520	0.183
33	ค่ายคณิตศาสตร์สำหรับแผนการเรียนวิทยาศาสตร์ - คณิตศาสตร์ ม.1-3 (จัดการเรียนการสอน - แผ่นดิน)	22,019	0.164
34	กิจกรรม Coding ระดับประถมศึกษา (จัดการเรียนการสอน - แผ่นดิน)	66,000	0.492
35	ค่ายวิทยาศาสตร์สำหรับแผนการเรียนวิทยาศาสตร์ - คณิตศาสตร์ ม.1-3 (จัดการเรียนการสอน - แผ่นดิน)	459,500	3.424
36	ค่ายวิทยาศาสตร์ทางทะเลสำหรับแผน การเรียนวิทยาศาสตร์-คณิตศาสตร์ ม.6 (จัดการเรียนการสอน - แผ่นดิน)	215,460	1.605
37	กิจกรรมสัปดาห์วันวิทยาศาสตร์ (จัดการเรียนการสอน - แผ่นดิน)	54,000	0.402
38	กิจกรรมส่งเสริมประชาธิปไตยโรงเรียน(จัดการเรียนการสอน - แผ่นดิน)	27,900	0.208

39	กิจกรรม วันคริสต์มาส (จัดการเรียนการสอน - แผ่นดิน)	15,000	0.112
40	กิจกรรม Chinese day (จัดการเรียนการสอน - แผ่นดิน)	8,200	0.061
41	กิจกรรม สุนทรียศิลป์ ป.1 - 4 EP (จัดการเรียนการสอน - แผ่นดิน)	38,125	0.284
42	กิจกรรม English Camp ป.1-4 EP (จัดการเรียนการสอน - แผ่นดิน)	161,100	1.200
43	กิจกรรม VRU young Reading & Writing Camp EP ป.1-4 (จัดการเรียนการสอน - แผ่นดิน)	29,950	0.223
44	กิจกรรม Thai Camp Ep (จัดการเรียนการสอน - แผ่นดิน)	28,200	0.210
45	กิจกรรมพัฒนาศักยภาพด้านการอ่าน - เขียนภาษาอังกฤษ ป.1-3 English for IEP. (จัดการเรียนการสอน - แผ่นดิน)	70,300	0.524
46	กิจกรรมเรียนรู้วัฒนธรรมตะวันตก ป.1-3 IEP.(จัดการเรียนการสอน - แผ่นดิน)	62,500	0.466
47	กิจกรรมพัฒนาศักยภาพด้านการอ่าน-เขียนภาษาอังกฤษ ป.4-6 English for IEP.(จัดการเรียนการสอน-แผ่นดิน)	139,100	1.036
48	กิจกรรมการเรียนรู้ภาษาอังกฤษบริการ ป.4-6 IEP. (จัดการเรียนการสอน-แผ่นดิน)	32,250	0.240
49	กิจกรรมพัฒนาศักยภาพด้านการอ่าน - เขียนภาษาอังกฤษ ม.1-3 English for IEP.(จัดการเรียนการสอน - แผ่นดิน)	157,000	1.170
50	กิจกรรมการเรียนรู้ภาษาอังกฤษบริการ ม.1 IEP. (จัดการเรียนการสอน - แผ่นดิน)	23,850	0.178
51	กิจกรรมการเรียนรู้ภาษาอังกฤษบริการ ม.2 IEP. (จัดการเรียนการสอน - แผ่นดิน)	34,500	0.257
52	กิจกรรม Drama Performance for IEP. ม.3 IEP. (จัดการเรียนการสอน - แผ่นดิน)	35,000	0.261
53	กิจกรรม English Camp ศิลป์-ภาษาอังกฤษ ม.4-6 ศิลป์-ภาษา(จัดการเรียนการสอน - แผ่นดิน)	150,300	1.120
54	กิจกรรม กิจกรรมวัฒนธรรมตะวันตก ม.4 แผ่นศิลป์-ภาษา (จัดการเรียนการสอน - แผ่นดิน)	16,200	0.121
55	กิจกรรมเสริมทักษะศตวรรษที่ 21 ตามแผนการเรียน(จัดการเรียนการสอน - แผ่นดิน)	101,600	0.757
56	กิจกรรมเสริมสร้างความถนัดและความสนใจของผู้เรียนสู่อาชีพ (จัดการเรียนการสอน - แผ่นดิน)	50,000	0.373
57	กิจกรรมปรับปรุงห้องสมุดมีชีวิตเพื่อสร้างนิสัยรักการอ่านระดับมัธยมศึกษา (จัดการเรียนการสอน - แผ่นดิน)	118,900	0.886
58	กิจกรรมค่ายคุณธรรม จริยธรรม พัฒนาคุณลักษณะอันพึง ประสงค์ระดับมัธยม (จัดการเรียนการสอน - แผ่นดิน)	12,200	0.091
59	ค่ายคุณธรรม จริยธรรมเพื่อพัฒนาคุณลักษณะอันพึงประสงค์ระดับประถม(จัดการเรียนการสอน - แผ่นดิน)	16,000	0.119
60	กิจกรรม วันเฉลิมพระชนพรรษาพระเจ้าอยู่หัว รัชกาลที่ 10 เพื่อสร้างทัศนคติที่ถูกต้องต่อสถาบันพระมหากษัตริย์ (จัดการเรียนการสอน - แผ่นดิน)	8,000	0.060
61	กิจกรรม วันเฉลิมพระชนพรรษาสมเด็จพระนางเจ้าสุทิดาพัชรสุธาพิมลลักษณพระบรมราชินี ระดับมัธยม (จัดการเรียนการสอน - แผ่นดิน)	8,000	0.060
62	กิจกรรม วันเฉลิมพระชนพรรษาสมเด็จพระนางเจ้าสิริกิติ์ พระบรมราชินีนาถพระบรมราชชนนีพันปีหลวงระดับมัธยม (จัดการเรียนการสอน - แผ่นดิน)	8,000	0.060



63	กิจกรรม คุณธรรม 8 ประการ (จัดการเรียนการสอน - แผ่นดิน)	21,130	0.157
64	กิจกรรมไหว้ครู (จัดการเรียนการสอน - แผ่นดิน)	18,000	0.134
65	จัดซื้อวัสดุการเรียนการสอน (จัดการเรียนการสอน - แผ่นดิน)	2,733,892	20.370
66	ค่าหนังสือเรียน (แผ่นดิน)	2,255,500	16.806
68	ค่าอุปกรณ์การเรียน (แผ่นดิน)	982,700	7.322
68	ค่าเครื่องแบบนักเรียน (แผ่นดิน)	1,066,200	7.944
<b>รวมงบประมาณแผนงาน</b>		<b>12,967,900</b>	<b>96.624</b>
<b>ยุทธศาสตร์ที่ 2 การวิจัยและนวัตกรรมเพื่อตอบสนองต่อการแก้ไขปัญหาท้องถิ่น</b>			
<b>2.3.1 โครงการพัฒนาการผลิตผลงานวิจัยของอาจารย์ด้านการผลิตหรือพัฒนาครู</b>			
69	ยกระดับคุณภาพการสร้างและพัฒนาผลงานวิจัย/นวัตกรรมการจัดการเรียนรู้สู่การเป็นโรงเรียนต้นแบบ Active Learning (จัดการเรียนการสอน - แผ่นดิน)	73,600	0.548
70	กิจกรรม อบรมปฏิบัติการเพื่อยกระดับสมรรถนะการจัดการเรียนรู้แบบActive Learning สู่การสร้างคุณค่าในอาชีพ (จัดการเรียนการสอน - แผ่นดิน)	77,900	0.580
71	กิจกรรมพัฒนาครูในการจัดการเรียนการสอน (จัดการเรียนการสอน - แผ่นดิน)	170,800	1.273
<b>รวมงบประมาณแผนงาน</b>		<b>322,300</b>	<b>2.401</b>
<b>ยุทธศาสตร์ที่ 3 การพัฒนางานพันธกิจสัมพันธ์ และถ่ายทอด เผยแพร่โครงการอันเนื่องมาจากพระราชดำริ</b>			
<b>3.4.1 โครงการพัฒนาโรงเรียนสาธิตให้เป็นศูนย์ปฏิบัติการและการวิจัยเป็นต้นแบบให้กับโรงเรียนในท้องถิ่น</b>			
<b>รวมงบประมาณแผนงาน</b>		<b>-</b>	<b>-</b>
<b>ยุทธศาสตร์ที่ 4 การส่งเสริมศาสนา ศิลปวัฒนธรรม รมรงค์ สร้างจิตสำนึกทางวัฒนธรรมและการเรียนรู้ต่างวัฒนธรรม อนุรักษ์ฟื้นฟูและการเผยแพร่</b>			
<b>มรดกทางวัฒนธรรม พัฒนาระบบการบริหารจัดการศิลปวัฒนธรรมที่นำไปต่อยอดสู่เศรษฐกิจสร้างสรรค์</b>			
<b>4.1.1 โครงการบริหารจัดการงานส่งเสริมศาสนา ทำนุบำรุงศิลปะและวัฒนธรรม</b>			
72	กิจกรรมการแสดงวัฒนธรรมไทยสู่สากล (จัดการเรียนการสอน - แผ่นดิน)	130,800	0.975
<b>รวมงบประมาณแผนงาน</b>		<b>130,800</b>	<b>0.975</b>
<b>รวมงบประมาณทั้งสิ้นทุกแผนงาน</b>		<b>13,421,000</b>	<b>100</b>

### บทที่ 3

แผนดำเนินโครงการแผนการใช้จ่ายงบประมาณ

รายละเอียดแผนปฏิบัติงานและแผนการใช้จ่ายงบประมาณ ประจำปีงบประมาณ 2564

กิจกรรมย่อย	เป้าหมาย		งบประมาณ รวม	ไตรมาสที่ 1		ไตรมาสที่ 2		ไตรมาสที่ 3		ไตรมาสที่ 4	
				(ต.ค.- ธ.ค.63)		(ม.ค.- มี.ค.64)		(เม.ย.- มิ.ย.64)		(ก.ค.- ก.ย.64)	
	หน่วยนับ	จำนวน	(บาท)	เป้าหมาย	งบประมาณ	เป้าหมาย	งบประมาณ	เป้าหมาย	งบประมาณ	เป้าหมาย	งบประมาณ
				(จำนวน)	ที่ใช้	(จำนวน)	ที่ใช้	(จำนวน)	ที่ใช้	(จำนวน)	ที่ใช้
1 กิจกรรมลูกเสือ Day Camp ระดับประถมศึกษาตอนต้นสู่การเป็นพลเมืองดีและทัศนคติที่ถูกต้องต่อชาติบ้านเมือง(พัฒนาผู้เรียน-แผ่นดิน)	ร้อยละ	90	26,325				26,325				
2 กิจกรรมค่ายลูกเสือเนตรนารีระดับประถมศึกษาปีที่ 4 และ 6 สู่การเป็นพลเมืองดีและทัศนคติที่ถูกต้องต่อชาติบ้านเมือง(พัฒนาผู้เรียน - แผ่นดิน)	ร้อยละ	90	92,245		92,245						
3 กิจกรรมค่ายลูกเสือ-เนตรนารีระดับมัธยมศึกษาปีที่ 1 - 3 สู่การเป็นพลเมืองดีและทัศนคติที่ถูกต้องต่อชาติบ้านเมือง (พัฒนาผู้เรียน - แผ่นดิน)	ร้อยละ	90	452,850				452,850				
4 กิจกรรม วันสถาปนาลูกเสือเพื่อสร้างทัศนคติที่ถูกต้องต่อสถาบันพระมหากษัตริย์ (พัฒนาผู้เรียน -แผ่นดิน)	ร้อยละ	80	2,500				2,500				
5 กิจกรรม วันคล้ายวันสวรรคตของพระบาทสมเด็จพระมงกุฎเกล้าเจ้าอยู่หัว เพื่อสร้างทัศนคติที่ถูกต้องต่อสถาบันพระมหากษัตริย์	ร้อยละ	80	3,500		3,500						
6 กิจกรรม เรียนรู้นอกห้องเรียนนักเรียนระดับอนุบาลโดยกระบวนการ Active learning (พัฒนาผู้เรียน-แผ่นดิน)	ร้อยละ	80	19,000				19,000				
7 กิจกรรม Project Approach ระดับอนุบาล (พัฒนาผู้เรียน-แผ่นดิน)	ร้อยละ	80	11,000				11,000				
8 กิจกรรมเรียนรู้นอกห้องเรียนนักเรียนระดับประถมศึกษาปีที่ 1-3 โดยกระบวนการ Active learning (พัฒนาผู้เรียน-แผ่นดิน)	ร้อยละ	80	95,800				95,800				
9 กิจกรรมเรียนรู้นอกห้องเรียนนักเรียนระดับประถมศึกษาปีที่ 4-6 โดยกระบวนการ Active learning (พัฒนาผู้เรียน-แผ่นดิน)	ร้อยละ	80	95,800				95,800				
10 กิจกรรมเรียนรู้นอกห้องเรียนนักเรียนระดับมัธยมศึกษาปีที่ 1-3 โดยกระบวนการ Active learning (พัฒนาผู้เรียน-แผ่นดิน)	ร้อยละ	80	231,600				231,600				
11 กิจกรรมเรียนรู้นอกห้องเรียนนักเรียนระดับมัธยมศึกษาปีที่ 4-6 โดยกระบวนการ Active learning (พัฒนาผู้เรียน-แผ่นดิน)	ร้อยละ	80	222,880				222,880				
12 กิจกรรม STEM Camp ระดับประถม (พัฒนาผู้เรียน-แผ่นดิน)	ร้อยละ	95	193,500		193,500						
13 กิจกรรม STEM Robotic ระดับประถม (พัฒนาผู้เรียน-แผ่นดิน)	ร้อยละ	95	193,500		193,500						

กิจกรรมย่อย	เป้าหมาย		งบประมาณ	ไตรมาสที่ 1		ไตรมาสที่ 2		ไตรมาสที่ 3		ไตรมาสที่ 4	
			รวม	(ต.ค.- ธ.ค.63)		(ม.ค.- มี.ค.64)		(เม.ย.- มิ.ย.64)		(ก.ค.- ก.ย.64)	
	หน่วยนับ	จำนวน	(บาท)	เป้าหมาย	งบประมาณ	เป้าหมาย	งบประมาณ	เป้าหมาย	งบประมาณ	เป้าหมาย	งบประมาณ
				(จำนวน)	ที่ใช้	(จำนวน)	ที่ใช้	(จำนวน)	ที่ใช้	(จำนวน)	ที่ใช้
14	กิจกรรมส่งเสริมการเรียนรู้ตามหลักปรัชญาของเศรษฐกิจพอเพียง (พัฒนาผู้เรียน-แผ่นดิน)		190,000		95,000		47,500		47,500		
15	ร้อยละ	90	650,000		162,500		162,500		162,500		162,500
16	จัดซื้อวัสดุงานบ้านงานครัว (จัดการเรียนการสอน - แผ่นดิน)		300,000		150,000				150,000		
17	จัดซื้อเครื่องใช้อนามัยนักเรียนอนุบาล (จัดการเรียนการสอน - แผ่นดิน)		174,649		43,662				130,987		
18	กิจกรรม จัดซื้อยาและเวชภัณฑ์ และการดูแลการดูแลนักเรียน (จัดการเรียนการสอน - แผ่นดิน)		70,000		35,000				35,000		
19	กิจกรรม กีฬาสีภายในและวันเด็กในระดับอนุบาล - ประถมศึกษา เพื่อเสริมสร้างทักษะสำหรับนักเรียนในศตวรรษที่ 21 (จัดการเรียนการสอน - แผ่นดิน)		65,625				65,625				
20	กิจกรรม กีฬาสีภายในระดับมัธยมเพื่อเสริมสร้างทักษะสำหรับนักเรียนในศตวรรษที่ 21 (จัดการเรียนการสอน - แผ่นดิน)		50,000				50,000				
21	กิจกรรม การแข่งขันกีฬายานอก เพื่อเสริมสร้างทักษะสำหรับนักเรียนในศตวรรษที่ 21 (จัดการเรียนการสอน - แผ่นดิน)		31,000	รางวัล	10	7,750		7,750		7,750	7,750
22	กิจกรรม การแข่งขันทักษะทางวิชาการภายนอก(จัดการเรียนการสอน - แผ่นดิน)		53,300	รางวัล	10	10,660		13,325		18,655	10,660
23	กิจกรรมวันเจ้าฟ้าวิชาการและธุรกิจจำลองสู่การสร้างคุณค่าแห่งอาชีพ (จัดการเรียนการสอน - แผ่นดิน)		147,500	ร้อยละ	90			147,500			
24	กิจกรรมสร้างสรรค์บูรณาการละครเวทีและงานราตรีสาธิต (จัดการเรียนการสอน - แผ่นดิน)		50,000	ร้อยละ	90				50,000		
25	กิจกรรมปัจฉิมนิเทศ (จัดการเรียนการสอน - แผ่นดิน)		11,500	ร้อยละ	80				11,500		
26	กิจกรรม วันสุนทรภู่และวันภาษาไทยแห่งชาติ (จัดการเรียนการสอน - แผ่นดิน)		29,480	ร้อยละ	90						29,480
27	กิจกรรมอ่านออก เขียนได้ RT ป.1 (จัดการเรียนการสอน - แผ่นดิน)		11,000	ร้อยละ	5			11,000			
28	NT ระดับประถมศึกษา (จัดการเรียนการสอน - แผ่นดิน)		11,000	ร้อยละ	5			11,000			
29	กิจกรรม รับมือและดำเนินการสอบ O-NET ระดับประถม (จัดการเรียนการสอน - แผ่นดิน)		54,250	ร้อยละ	5			54,250			

กิจกรรมย่อย	เป้าหมาย		งบประมาณ	ไตรมาสที่ 1		ไตรมาสที่ 2		ไตรมาสที่ 3		ไตรมาสที่ 4	
				(ต.ค.- ธ.ค.63)		(ม.ค.- มี.ค.64)		(เม.ย.- มิ.ย.64)		(ก.ค.- ก.ย.64)	
	หน่วยนับ	จำนวน	(บาท)	เป้าหมาย	งบประมาณ	เป้าหมาย	งบประมาณ	เป้าหมาย	งบประมาณ	เป้าหมาย	งบประมาณ
				(จำนวน)	ที่ใช้	(จำนวน)	ที่ใช้	(จำนวน)	ที่ใช้	(จำนวน)	ที่ใช้
30 กิจกรรม รับมือและดำเนินการสอบ O-NET ระดับมัธยม (จัดการเรียนการสอน - แผ่นดิน)	ร้อยละ	5	99,000				49,500		49,500		
31 กิจกรรมทักษะทางวิชาการพัฒนาอัจฉริยภาพทางวิทยาศาสตร์และคณิตศาสตร์ สสวท (จัดการเรียนการสอน - แผ่นดิน)	ร้อยละ	5	58,000		58,000						
32 กิจกรรม Math Camp ระดับประถม (จัดการเรียนการสอน - แผ่นดิน)	ร้อยละ	80	24,520						24,520		
33 ค่ายคณิตศาสตร์สำหรับแผนการเรียนวิทยาศาสตร์ - คณิตศาสตร์ ม.1-3 (จัดการเรียนการสอน - แผ่นดิน)	ร้อยละ	80	22,019				22,019				
34 กิจกรรม Coding ระดับประถมศึกษา (จัดการเรียนการสอน - แผ่นดิน)	ร้อยละ	80	66,000				66,000				
35 ค่ายวิทยาศาสตร์สำหรับแผนการเรียนวิทยาศาสตร์ - คณิตศาสตร์ ม.1-3 (จัดการเรียนการสอน - แผ่นดิน)			459,500				459,500				
36 ค่ายวิทยาศาสตร์ทางทะเลสำหรับแผน การเรียนวิทยาศาสตร์-คณิตศาสตร์ ม.6 (จัดการเรียนการสอน - แผ่นดิน)	ร้อยละ	90	215,460				215,460				
37 กิจกรรมสัปดาห์วันวิทยาศาสตร์ (จัดการเรียนการสอน - แผ่นดิน)	ร้อยละ	80	54,000								54,000
38 กิจกรรมส่งเสริมประชาธิปไตยโรงเรียนจัดการเรียนการสอน - แผ่นดิน)	ร้อยละ	80	27,900				13,950				13,950
39 กิจกรรม วันคริสต์มาส (จัดการเรียนการสอน - แผ่นดิน)	ร้อยละ	90	15,000		15,000						
40 กิจกรรม Chinese day (จัดการเรียนการสอน - แผ่นดิน)	ร้อยละ	80	8,200				8,200				
41 กิจกรรม สุนทรียศิลป์ ป.1 - 4 EP (จัดการเรียนการสอน - แผ่นดิน)	ระดับ	4	38,125								38,125
42 กิจกรรม English Camp ป.1-4 EP (จัดการเรียนการสอน - แผ่นดิน)	ร้อยละ	90	161,100				161,100				
43 กิจกรรม VRU young Reading & Writing Camp EP ป.1-4 (จัดการเรียนการสอน - แผ่นดิน)	ร้อยละ	90	29,950								29,950
44 กิจกรรม Thai Camp Ep (จัดการเรียนการสอน - แผ่นดิน)	ร้อยละ	95	28,200								28,200
45 กิจกรรมพัฒนาศักยภาพด้านการอ่าน - เขียนภาษาอังกฤษ ป.1-3 English for IEP. (จัดการเรียนการสอน - แผ่นดิน)	ร้อยละ	90	70,300				70,300				
46 กิจกรรมเรียนรู้วัฒนธรรมตะวันตก ป.1-3 IEP.(จัดการเรียนการสอน - แผ่นดิน)	ร้อยละ	90	62,500				62,500				

กิจกรรมย่อย	เป้าหมาย		งบประมาณ	ไตรมาสที่ 1		ไตรมาสที่ 2		ไตรมาสที่ 3		ไตรมาสที่ 4	
			รวม	(ต.ค.- ธ.ค.63)		(ม.ค.- มี.ค.64)		(เม.ย.- มิ.ย.64)		(ก.ค.- ก.ย.64)	
	หน่วยนับ	จำนวน	(บาท)	เป้าหมาย	งบประมาณ	เป้าหมาย	งบประมาณ	เป้าหมาย	งบประมาณ	เป้าหมาย	งบประมาณ
				(จำนวน)	ที่ใช้	(จำนวน)	ที่ใช้	(จำนวน)	ที่ใช้	(จำนวน)	ที่ใช้
47 กิจกรรมพัฒนาศักยภาพด้านการอ่าน - เขียนภาษาอังกฤษ ป.4-6 English for IEP. (จัดการเรียนการสอน - แฝ่นดิน)	ร้อยละ	90	139,100				139,100				
48 กิจกรรมการเรียนรู้ภาษาอังกฤษบริการ ป.4-6 IEP.(จัดการเรียนการสอน-	ร้อยละ	90	32,250				32,250				
49 กิจกรรมพัฒนาศักยภาพด้านการอ่าน - เขียนภาษาอังกฤษ ม.1-3 English for IEP. (จัดการเรียนการสอน - แฝ่นดิน)	ร้อยละ	90	157,000				157,000				
50 กิจกรรมการเรียนรู้ภาษาอังกฤษบริการ ม.1 IEP. (จัดการเรียนการสอน -	ร้อยละ	90	23,850				23,850				
51 กิจกรรมการเรียนรู้ภาษาอังกฤษบริการ ม.2 IEP.(จัดการเรียนการสอน -แฝ่นดิน)	ร้อยละ	90	34,500				34,500				
52 กิจกรรม Drama Performance for IEP. ม.3 IEP. (จัดการเรียนการสอน - แฝ่นดิน)	ร้อยละ	90	35,000				35,000				
53 กิจกรรม English Camp ศิลป์-ภาษาอังกฤษ ม.4-6 ศิลป์-ภาษา (จัดการเรียนการสอน - แฝ่นดิน)	ร้อยละ	90	150,300								150,300
54 กิจกรรม กิจกรรมวัฒนธรรมตะวันตก ม.4 แฝ่นศิลป์-ภาษา (จัดการเรียนการสอน - แฝ่นดิน)	ร้อยละ	90	16,200				16,200				
55 กิจกรรมเสริมทักษะศตวรรษที่ 21 ตามแผนการเรียน (จัดการเรียนการสอน - แฝ่นดิน)	ร้อยละ	100	101,600		25,400		25,400		25,400		25,400
56 กิจกรรมเสริมสร้างความถนัดและความสนใจของผู้เรียนสู่อาชีพ (จัดการเรียนการสอน - แฝ่นดิน)	ครั้ง	2	50,000				50,000				
57 กิจกรรมปรับปรุงห้องสมุดมีชีวิตเพื่อสร้างนิสัยรักการอ่านระดับมัธยมศึกษา (จัดการเรียนการสอน - แฝ่นดิน)	ร้อยละ	80	118,900		118,900						
58 กิจกรรมค่ายคุณธรรม จริยธรรม พัฒนาคุณลักษณะอันพึง ประสงค์ ระดับมัธยม (จัดการเรียนการสอน - แฝ่นดิน)	ระดับ	2	12,200						12,200		
59 ค่ายคุณธรรม จริยธรรมเพื่อพัฒนาคุณลักษณะอันพึงประสงค์ระดับประถม (จัดการเรียนการสอน - แฝ่นดิน)	ร้อยละ	90	16,000		4,000		4,000		4,000		4,000

กิจกรรมย่อย	เป้าหมาย		งบประมาณ รวม	ไตรมาสที่ 1		ไตรมาสที่ 2		ไตรมาสที่ 3		ไตรมาสที่ 4	
				(ต.ค.- ธ.ค.63)		(ม.ค.- มี.ค.64)		(เม.ย.- มิ.ย.64)		(ก.ค.- ก.ย.64)	
	หน่วยนับ	จำนวน	(บาท)	เป้าหมาย	งบประมาณ	เป้าหมาย	งบประมาณ	เป้าหมาย	งบประมาณ	เป้าหมาย	งบประมาณ
				(จำนวน)	ที่ใช้	(จำนวน)	ที่ใช้	(จำนวน)	ที่ใช้	(จำนวน)	ที่ใช้
60	กิจกรรม วันเฉลิมพระชนพรรษาพระเจ้าอยู่หัว รัชกาลที่ 10 เพื่อสร้างทัศนคติที่ถูกต้องต่อสถาบันพระมหากษัตริย์ (จัดการเรียนการสอน - แผ่นดิน)	ร้อยละ	100	8,000							8,000
61	กิจกรรม วันเฉลิมพระชนพรรษาสมาเด็จพระนางเจ้าสุทิดา พัชรสุธาพิมลลักษณ พระบรมราชินี ระดับมัธยม (จัดการเรียนการสอน - แผ่นดิน)	ร้อยละ	100	8,000							8,000
62	กิจกรรม วันเฉลิมพระชนพรรษาสมาเด็จพระนางเจ้าสิริกิติ์ พระบรมราชินีนาถ พระบรมราชชนนีพันปีหลวง ระดับมัธยม (จัดการเรียนการสอน - แผ่นดิน)	ร้อยละ	100	8,000							8,000
63	กิจกรรม คุณธรรม 8 ประการ (จัดการเรียนการสอน - แผ่นดิน)	ร้อยละ	90	21,130	21,130						
64	กิจกรรมไหว้ครู (จัดการเรียนการสอน - แผ่นดิน)	ร้อยละ	90	18,000							18,000
65	จัดซื้อวัสดุการเรียนการสอน (จัดการเรียนการสอน - แผ่นดิน)	ร้อยละ	80	2,733,892	820,170		820,170		683,473		410,079
66	ค่าหนังสือเรียน (แผ่นดิน)	ร้อยละ	100	2,255,500					2,255,500		
67	ค่าอุปกรณ์การเรียน (แผ่นดิน)	ร้อยละ	100	982,700					982,700		
68	ค่าเครื่องแบบนักเรียน (แผ่นดิน)	ร้อยละ	100	1,066,200					1,066,200		
69	ยกระดับคุณภาพการสร้งและพัฒนาผลงานวิจัย/นวัตกรรมการจัดการเรียนรู้สู่การเป็นโรงเรียนต้นแบบ Active Learning (จัดการเรียนการสอน - แผ่นดิน)	ร้อยละ	100	73,600					73,600		
70	กิจกรรม อบรมปฏิบัติการเพื่อยกระดับสมรรถนะการจัดการเรียนรู้แบบ Active Learning สู่การสร้างคุณค่าในอาชีพ (จัดการเรียนการสอน - แผ่นดิน)	ร้อยละ	90	77,900					77,900		
71	กิจกรรมพัฒนาครูในการจัดการเรียนการสอน (จัดการเรียนการสอน - แผ่นดิน)	ร้อยละ	100	170,800					170,800		
72	กิจกรรมสนับสนุนให้ครูและบุคลากรเข้าสู่วิชาการในระดับชาติและ (รายได้)	คน	5	119,000	29,750		29,750		29,750		29,750
73	กิจกรรมส่งเสริมพัฒนาครู บุคลากรเฉพาะรายบุคคล/กลุ่ม (รายได้)	ร้อยละ	80	72,000	18,000		18,000		18,000		18,000
74	กิจกรรม ศึกษาดูงาน ทัศนศึกษาแหล่งเรียนรู้และอบรมเชิงปฏิบัติการถอดการจัดการเรียนการสอนของครู บุคลากร โรงเรียนสาธิต(รายได้)	ร้อยละ	100	693,600					693,600		
75	กิจกรรมการแสดงวัฒนธรรมไทยสู่สากล (จัดการเรียนการสอน - แผ่นดิน)	ร้อยละ	90	130,800	130,800						

กิจกรรมย่อย	เป้าหมาย		งบประมาณ	ไตรมาสที่ 1		ไตรมาสที่ 2		ไตรมาสที่ 3		ไตรมาสที่ 4	
				(ต.ค.- ธ.ค.63)		(ม.ค.- มี.ค.64)		(เม.ย.- มิ.ย.64)		(ก.ค.- ก.ย.64)	
	หน่วยนับ	จำนวน	รวม (บาท)	เป้าหมาย	งบประมาณ	เป้าหมาย	งบประมาณ	เป้าหมาย	งบประมาณ	เป้าหมาย	งบประมาณ
				(จำนวน)	ที่ใช้	(จำนวน)	ที่ใช้	(จำนวน)	ที่ใช้	(จำนวน)	ที่ใช้
76	กิจกรรมวันครูและปีใหม่ (รายได้)	รางวัล	10	44,000			44,000				
77	กิจกรรม ไหว้ครูดนตรี - นาฏศิลป์ (รายได้)	ร้อยละ	90	45,000	45,000						
78	เงินเดือน/ค่าครองชีพ (รายได้)	ร้อยละ	90	24,300,000	6,075,000		6,075,000	6,075,000		6,075,000	
79	เงินประจำตำแหน่งและค่าตอบแทน (รายได้)	ร้อยละ	90	1,123,200	280,800		280,800	280,800		280,800	
80	ค่าจ้างครูต่างชาติ (รายได้)	ร้อยละ	90	13,000,000	3,250,000		3,250,000	1,625,000		4,875,000	
81	ค่าจ้างอาจารย์พิเศษ (รายได้)	ร้อยละ	90	2,400,000	600,000		600,000	300,000		900,000	
82	ค่าตอบแทนทำงานล่วงเวลา/ค่าเดินทางไปราชการ/ค่าทำธุรกรรมครูต่างชาติ (รายได้)	ร้อยละ	90	450,000	112,500		112,500	112,500		112,500	
83	ค่าสมทบประกันสังคม กองทุนเลี้ยงชีพ และประกันสุขภาพ (รายได้)	ร้อยละ	90	2,025,000	506,250		506,250	506,250		506,250	
84	สวัสดิการยืมตุนครและบุคลากร (รายได้)	ร้อยละ	80	600,000	150,000		150,000	150,000		150,000	
85	งานประชุมคณะกรรมการอำนวยการโรงเรียน (รายได้)	ครั้ง	8	193,200	48,300		48,300	48,300		48,300	
86	งานประชุมเครือข่ายผู้ปกครอง (รายได้)	ครั้ง	8	11,000	2,750		2,750	2,750		2,750	
87	งานประชุมผู้ปกครอง (รายได้)	ครั้ง	8	50,000	25,000			25,000			
88	จัดซื้อหนังสือเรียน (รายได้)	ร้อยละ	90	1,800,000				1,800,000			
89	ระบบบริหารงานสารสนเทศโรงเรียนสาธิต (MIS - SCHOOL) (รายได้)	ร้อยละ	80	375,000				375,000			
90	พัฒนาข้อมูลสารสนเทศและรูปแบบการประชาสัมพันธ์เชิงรุก (รายได้)	ร้อยละ	80	150,000	37,500		37,500	37,500		37,500	
91	ค่าบริการสระว่ายน้ำ (รายได้)	ร้อยละ	90	50,000	50,000						
92	งานประกันอุบัติเหตุนักเรียน (รายได้)	ร้อยละ	100	750,000				750,000			
93	ค่าสาธารณูปโภค (รายได้)	ร้อยละ	90	5,300,000	1,325,000		1,325,000	1,325,000		1,325,000	
94	บริการอาหารกลางวัน นม อาหารว่างและน้ำดื่ม (รายได้)	ร้อยละ	90	8,117,760	2,029,440		2,029,440	2,029,440		2,029,440	
95	กิจกรรมแลกเปลี่ยนเรียนรู้สู่สากล EP (รายได้)	คน	36	600,000				600,000			
96	บริหารสำนักงานและงานรับรอง (รายได้)	ร้อยละ	90	687,100	171,775		171,775	171,775		171,775	
97	พัฒนาทรัพยากรเพื่อสนับสนุนการเรียนรู้สำหรับนักเรียน (รายได้)	ร้อยละ	90	4,279,340	1,069,835		1,069,835	1,069,835		1,069,835	



กิจกรรมย่อย	เป้าหมาย		งบประมาณ	ไตรมาสที่ 1		ไตรมาสที่ 2		ไตรมาสที่ 3		ไตรมาสที่ 4	
				(ต.ค.- ธ.ค.63)		(ม.ค.- มี.ค.64)		(เม.ย.- มิ.ย.64)		(ก.ค.- ก.ย.64)	
	หน่วยนับ	จำนวน	(บาท)	เป้าหมาย	งบประมาณ	เป้าหมาย	งบประมาณ	เป้าหมาย	งบประมาณ	เป้าหมาย	งบประมาณ
				(จำนวน)	ที่ใช้	(จำนวน)	ที่ใช้	(จำนวน)	ที่ใช้	(จำนวน)	ที่ใช้
98 กิจกรรม ปรับภูมิทัศน์โรงเรียน (รายได้)	ร้อยละ	90	450,000		225,000		225,000				
99 สร้าง ปรับปรุง ซ่อมแซมอาคารสถานที่ และแหล่งเรียนรู้ให้เอื้อต่อการเรียนรู้ (รายได้)	ร้อยละ	90	1,090,000		272,500		272,500		381,500		163,500
100 ซ่อมบำรุงครุภัณฑ์/น้ำมันเชื้อเพลิง (รายได้)	ร้อยละ	90	840,000		210,000		210,000		294,000		126,000
101 จัดทำเอกสารการสอน ข้อสอบ (นานาชาติสิงคโปร์)	ร้อยละ	90	240,000		60,000		60,000		60,000		60,000
102 กิจกรรม จัดซื้อยาและเวชภัณฑ์ และการดูแลการดูแลนักเรียน (นานาชาติสิงคโปร์)	ร้อยละ	90	20,000		5,000		5,000		5,000		5,000
103 ค่าหนังสือเรียนและอุปกรณ์การเรียน (นานาชาติสิงคโปร์)	ร้อยละ	90	2,037,000		509,250		509,250		509,250		509,250
104 เงินเดือน/ค่าครองชีพ (นานาชาติสิงคโปร์)	ร้อยละ	90	13,020,000		3,255,000		3,255,000		3,255,000		3,255,000
105 ค่าตอบแทนทำงานล่วงเวลา/ค่าเดินทางไปราชการ/ ค่าทำธุรกรรมครูต่างชาติ (นานาชาติสิงคโปร์)	ร้อยละ	90	200,000		50,000		50,000		50,000		50,000
106 ค่าสมทบประกันสังคม กองทุนเลี้ยงชีพ และประกันสุขภาพ(นานาชาติสิงคโปร์)	ร้อยละ	90	180,000		45,000		45,000		45,000		45,000
107 บริหารงานประชาสัมพันธ์โรงเรียน (นานาชาติสิงคโปร์)	ร้อยละ	80	200,000		50,000		50,000		50,000		50,000
108 ค่าสาธารณูปโภค (นานาชาติสิงคโปร์)	ร้อยละ	100	500,000		125,000		125,000		125,000		125,000
109 กิจกรรมพัฒนาครูในการจัดการเรียนการสอน (นานาชาติสิงคโปร์)	ร้อยละ	100	163,000						163,000		
110 กิจกรรมส่งเสริมพัฒนาครู บุคลากรเฉพาะรายบุคคล (นานาชาติสิงคโปร์)	ร้อยละ	80	200,000						200,000		
111 กิจกรรม ปรับภูมิทัศน์โรงเรียน (นานาชาติสิงคโปร์)	ร้อยละ	90	855,000		213,750		213,750		213,750		213,750
112 สร้าง ปรับปรุง ซ่อมแซมอาคารสถานที่ และแหล่งเรียนรู้ให้เอื้อต่อการเรียนรู้ (นานาชาติสิงคโปร์)	ร้อยละ	90	1,250,000		312,500		312,500		312,500		312,500
<b>รวมงบประมาณทั้งสิ้นทุกไตรมาส</b>			<b>101,901,200</b>	<b>-</b>	<b>23,340,617</b>	<b>-</b>	<b>25,278,104</b>	<b>-</b>	<b>29,729,185</b>	<b>-</b>	<b>23,553,294</b>

บทที่ 4  
การกำกับติดตาม

## 1. แนวทางการติดตามประเมินผล

ในการขับเคลื่อนการดำเนินงานตามแผนปฏิบัติการ ประจำปีงบประมาณ พ.ศ. 2564 โรงเรียนสาธิตมหาวิทยาลัยราชภัฏวไลยอลงกรณ์ในพระบรมราชูปถัมภ์ จำเป็นอย่างยิ่งที่มหาวิทยาลัย จะต้องมีการพัฒนาระบบและกลไกในการขับเคลื่อนการดำเนินงานและการติดตาม ประเมินผลการดำเนินงานตามแผน โดยจะต้องมีการสื่อสาร เพื่อสร้างความเข้าใจในหลักการ สาระสำคัญของแผนกลยุทธ์ยุทธศาสตร์กลยุทธ์ตัวชี้วัดผลงานหลัก ค่าเป้าหมายให้แก่ คณะผู้บริหารทุกระดับ รวมทั้งบุคลากรภายในให้รับทราบ เข้าใจ มีการนำประเด็นยุทธศาสตร์กลยุทธ์การดำเนินงานที่กำหนดไว้ไปเป็นเป้าหมายการปฏิบัติงานตามบทบาทหน้าที่ของโรงเรียน ผ่านกระบวนการจัดทำแผนปฏิบัติการประจำปี และการจัดซื้อตักผลงานรายบุคคล มีการกำหนดนโยบายการจัดสรรงบประมาณ ให้สอดคล้องกับการขับเคลื่อนยุทธศาสตร์ รวมทั้งปรับปรุงจัดระบบในการจัดสรร ติดตามผล การบริหารงบประมาณ ทรัพยากรบุคคลให้อำนาจต่อการขับเคลื่อนการดำเนินงาน และจัดให้มีการกำหนดกรอบการประเมินผล ระบุตัวชี้วัดความสำเร็จของยุทธศาสตร์และ แผนปฏิบัติการตามแนวทางการบริหารยุทธศาสตร์เพื่อพัฒนาองค์การให้มีสมรรถนะสูง มีการประชุมติดตามผลการดำเนินการ แสวงหาแนวทางที่เหมาะสมในการรับรู้ลดปัญหา อันสืบเนื่องมาจากความเปลี่ยนแปลงของเงื่อนไข ปัจจัยที่มีผลต่อความสำเร็จในการดำเนินงานตามยุทธศาสตร์

## 2. รูปแบบ แนวทางในการติดตามประเมินผล

เพื่อให้การติดตามประเมินผลการดำเนินงานของแผนปฏิบัติการ โรงเรียนสาธิต มหาวิทยาลัยราชภัฏวไลยอลงกรณ์ในพระบรมราชูปถัมภ์ พ.ศ. 2564 สามารถบ่งชี้ถึงสัมฤทธิ์ผลของการดำเนินงาน และเป็นไปตามหลักการของการบริหารยุทธศาสตร์ เพื่อพัฒนาองค์การให้มีสมรรถนะสูง โรงเรียนสาธิต มหาวิทยาลัยราชภัฏวไลยอลงกรณ์ในพระบรมราชูปถัมภ์จึงเห็นควรมีการกำหนดกรอบการประเมินผลในการขับเคลื่อนยุทธศาสตร์ตามแนวทางการประเมินผล การดำเนินงานในแนวทางใหม่ ที่มีลักษณะเป็นการประเมินผลแบบมุ่งผลสำเร็จ โดยประยุกต์ใช้แนวคิด เครื่องมือ และเทคนิคในการติดตามและประเมินผลในรูปแบบของ Balanced Scorecard โดยกำหนดจัดให้มีการกำหนดประเด็นในการติดตามประเมินผลให้อยู่ ภายใต้มุมมองหรือมีประเด็นพิจารณา 4 มิติอันประกอบด้วย มิติประสิทธิผล มิติคุณภาพ มิติประสิทธิภาพ และการพัฒนาองค์การ

## 3. ปัจจัยสำคัญที่มีผลต่อความสำเร็จ

ในการขับเคลื่อนการดำเนินการเพื่อนำยุทธศาสตร์ตามแผนปฏิบัติการ ประจำปีงบประมาณ พ.ศ. 2564 ไปสู่ การปฏิบัติจำเป็นอย่างยิ่ง ที่โรงเรียนสาธิตมหาวิทยาลัย จะต้องมีการพัฒนากลไก และวางเงื่อนไขที่จำเป็นต่อการผลักดันยุทธศาสตร์ที่กำหนดไว้ให้เกิดผลในเชิงปฏิบัติต้องให้ความสนใจและตระหนักถึงปัจจัยสำคัญที่มีผลต่อความสำเร็จ ในประเด็นดังต่อไปนี้

### 3.1 การพัฒนากลไกและเงื่อนไขที่จำเป็นต่อการผลักดันยุทธศาสตร์สู่การปฏิบัติ

3.1.1 การสร้างความเข้าใจร่วมกันของผู้มีส่วนเกี่ยวข้องในการผลักดันให้ยุทธศาสตร์ที่วางไว้เกิดผลในเชิงปฏิบัติโดยเฉพาะผู้บริหาร และคณะครูบุคลากรที่เกี่ยวข้อง โดยควรนำเสนอสาระสำคัญของแผนปฏิบัติการ ประจำปีงบประมาณ พ.ศ. 2564 ให้ผู้มีส่วนเกี่ยวข้อง ทั้งในส่วนของ สภามหาวิทยาลัย

คณะ สำนัก รวมทั้งสำนักงบประมาณ ได้รับทราบถึงจุดเน้นและทิศทางในการดำเนินงานเพื่อจะได้มีการพัฒนานโยบายและมาตรการ ที่เกี่ยวข้อง เพื่อสนับสนุนการดำเนินงาน

3.1.2 การสร้างการรับรู้และบรรยากาศเชิงผลักดันจากกลไกภายใน อันได้แก่ คณะกรรมการสภามหาวิทยาลัย คณะกรรมการบริหารมหาวิทยาลัย คณะกรรมการอำนวยการโรงเรียน โดยจำเป็นต้องมี การนำเสนอ จัดการประชุมสัมมนาเพื่อชี้แจงถึงทิศทางและยุทธศาสตร์ในการดำเนินงาน การจัดให้มีการ รายงานผลการดำเนินงานเป็นรายรอบ รวมทั้งการจัดให้มีการประชุม ติดตามผลการดำเนินเป็นระยะเพื่อรับทราบความก้าวหน้าและแลกเปลี่ยนความคิดเห็น ร่วมกันระหว่างของคณะผู้บริหาร หน่วยงานที่เกี่ยวข้อง

3.1.3 การมีเวทีหรือเปิดพื้นที่ในการร่วมมือ แลกเปลี่ยนเรียนรู้ความเคลื่อนไหวของการดำเนินงานร่วมกันของหน่วยงานที่เกี่ยวข้อง โดยเฉพาะใน ส่วนของบุคลากร ระดับปฏิบัติ อาทิ กลุ่มสาระการเรียนรู้ หัวหน้าระดับ งานวิชาการ คณะกรรมการอำนวยการ เพื่อจะได้ร่วมมือกันผลักดันให้ยุทธศาสตร์ที่วางไว้เกิดผล ในเชิงปฏิบัติ

3.1.4 การกำหนดให้หน่วยงาน ผู้บริหารมีภาระความรับผิดชอบด้าน การรายงานผลงานต่อสาธารณะ โดยต้องนำเสนอความก้าวหน้า รายงานผล สร้างการรับรู้ถึงผล การดำเนินงานตามแผนงาน โครงการที่กำหนดไว้ในแผนกลยุทธ์ต่อผู้มีส่วนเกี่ยวข้อง รวมทั้งต่อประชาคมภายในมหาวิทยาลัยได้รับทราบ เป็นระยะ เพื่อจะได้เป็นปัจจัยกระตุ้น ให้มีความพยายามในการผลักดัน ขับเคลื่อนการดำเนินงานให้เกิดผลมากยิ่งขึ้น โดยในการนี้ควรต้องจัดให้มีการนาเสนอ เผยแพร่ ผลการดำเนินงานผ่านช่องทางที่หลากหลายที่มี อยู่ ในช่วงปัจจุบัน อาทิจดหมายข่าว การประชุมติดตาม การเผยแพร่ ข้อมูลผ่านเครือข่าย อินเทอร์เน็ต การจัดรายการวิทยุกระจายเสียง สื่อสิ่งพิมพ์ต่างๆ

# ภาคผนวก

## ความเชื่อมโยง สอดคล้องกับนโยบาย และแผนของรัฐบาล

นโยบายรัฐบาล	แผนพัฒนาเศรษฐกิจและสังคมแห่งชาติ ฉบับที่ 12	ยุทธศาสตร์การจัดสรรงบประมาณรายจ่ายประจำปีงบประมาณ 2561	นโยบายสภามหาวิทยาลัยราชภัฏวไลยอลงกรณ์ฯ	แผนกลยุทธ์มหาวิทยาลัยราชภัฏวไลยอลงกรณ์ฯ	แผนกลยุทธ์โรงเรียนสาธิตมหาวิทยาลัยราชภัฏวไลยอลงกรณ์ฯ
<p><b>ด้านการศึกษา</b></p> <p><b>ข้อ 4.1</b> จัดให้มีการปฏิรูปการศึกษาแห่งการเรียนรู้โดยให้ความสำคัญทั้งการศึกษาในระบบและการศึกษาทางเลือกไปพร้อมกันเพื่อสร้างคุณภาพของคนไทยให้สามารถเรียนรู้และพัฒนาตนเองได้เต็มศักยภาพ ประกอบอาชีพและดำรงชีวิตโดย มีความใฝ่รู้และทักษะ ที่เหมาะสมเป็นคนดีมีคุณธรรม สร้างเสริมคุณภาพ การเรียนรู้โดยเน้นการเรียนรู้เพื่อสร้างสัมมาชีพในพื้นที่ลดความเหลื่อมล้ำและพัฒนากำลังคนให้เป็นที่ต้องการเหมาะสมกับพื้นที่ ทั้งในด้านเกษตรอุตสาหกรรมและธุรกิจบริการ</p> <p><b>ข้อ 4.4</b> พัฒนาคณะ ทุกช่วงวัยโดย ส่งเสริม การเรียนรู้ตลอดชีวิต เพื่อให้สามารถมีความรู้ และทักษะใหม่ที่สามารถประกอบอาชีพได้หลากหลายตามแนวโน้มการจ้างงานในอนาคตปรับกระบวนการเรียนรู้และหลักสูตรให้เชื่อมโยงกับภูมิสังคม โดยบูรณาการความรู้และคุณธรรมเข้าด้วยกันเพื่อให้เอื้อต่อการพัฒนาผู้เรียนทั้งในด้านความรู้ ทักษะ การใฝ่เรียนรู้ การแก้ปัญหา การรับฟังความเห็นผู้อื่น การมีคุณธรรม จริยธรรม และความเป็นพลเมืองดี โดยเน้นความร่วมมือระหว่างผู้เกี่ยวข้องทั้งในและนอกโรงเรียน</p>	<p><b>ยุทธศาสตร์ 1</b> การเสริมสร้างและพัฒนาศักยภาพทุนมนุษย์</p> <p><b>แนวทางการพัฒนา</b></p> <p>1.ปรับเปลี่ยนค่านิยม คนไทยให้มีคุณธรรม จริยธรรม จิตสาธารณะ และพฤติกรรมที่พึงประสงค์</p> <p>2. พัฒนาศักยภาพ ให้มีทักษะความรู้และความสามารถในการดำรงชีวิตอย่างมีคุณค่า</p> <p>3. ยกระดับคุณภาพการศึกษาและการเรียนรู้ตลอดชีวิต</p> <p><b>แผนงานโครงการ</b></p> <p>1. แผนงานการลงทุนพัฒนาเพิ่มศักยภาพปฐมวัย</p> <p>4. แผนการยกระดับศูนย์ฝึกอบรมแรงงานเพื่อสนับสนุนการเรียนรู้ตลอดชีวิต</p>	<p><b>3. ยุทธศาสตร์ด้าน การพัฒนาและเสริมสร้างศักยภาพคน</b></p> <p>3.1 พัฒนาคณะตามช่วงวัย</p> <p>3.2 ยกระดับคุณภาพการศึกษาและการเรียนรู้ตลอดชีวิต</p> <p>3.4. การส่งเสริมและพัฒนาศาสนา ศิลปะและวัฒนธรรม</p> <p>3.5 การส่งเสริมและพัฒนาศาสตร์ ศิลปะและวัฒนธรรม</p>	<p><b>นโยบายข้อ 5</b> พัฒนาการบริหารจัดการในมหาวิทยาลัย</p>	<p><b>ยุทธศาสตร์ 5</b> การพัฒนาระบบบริหารจัดการที่เป็นเลิศมีธรรมาภิบาลมหาวิทยาลัย</p> <p><b>กลยุทธ์</b></p> <p>5.1. ดึงดูดบุคลากรที่มีความสามารถให้เข้าทำงานในมหาวิทยาลัยพัฒนาเพิ่มขีดสมรรถนะของทรัพยากรบุคลากรอย่างต่อเนื่องทันต่อการเปลี่ยนแปลง</p> <p>5.2 ปรับปรุงกฎหมาย ระเบียบข้อบังคับ จัดการฝึกอบรมและพัฒนาที่มุ่งเน้นการปฏิบัติการเสริมสร้างธรรมาภิบาล และเป็นมหาวิทยาลัยที่รับผิดชอบต่อสังคมและได้มาตรฐานสากล</p> <p>5.3 พัฒนามหาวิทยาลัย ให้เป็นมหาวิทยาลัยสีเขียว ที่มีสุนทรีย์ การอนามัยสุขภาพ และการจัดการสิ่งแวดล้อมที่ดี และมีความพร้อมด้านอาคารสถานที่</p> <p>5.4 จัดหาและพัฒนาทรัพยากรสนับสนุน การเรียนรู้ เทคโนโลยีสารสนเทศ สิ่งอำนวยความสะดวก และบริการขั้นพื้นฐานภายในมหาวิทยาลัยให้พร้อมต่อการเป็น Semi residential University</p>	<p>ยุทธศาสตร์ 1 พัฒนาระบบการบริหารจัดการภายในโรงเรียนให้เป็นองค์กรสมัยใหม่</p> <p>กลยุทธ์ 1.1 พัฒนาระบบพื้นฐานและข้อมูลสารสนเทศ</p> <p>กลยุทธ์ 1.2 พัฒนารูปแบบการบริหารจัดการภายในโรงเรียนให้เอื้อต่อการพัฒนานักเรียนสู่ศตวรรษที่ 21 และไทยแลนด์ 4.0</p> <p>ยุทธศาสตร์ 2 พัฒนาคณะและบุคลากรให้ปรับเปลี่ยนการสอนเป็นแบบ Active Learning</p> <p>กลยุทธ์ 2.1 เปลี่ยนการสอนสู่รูปแบบ Active Learning</p> <p>กลยุทธ์ 2.2 นิเทศการสอนแบบ Coaching</p> <p>กลยุทธ์ 2.3 สร้างชุมชนวิชาชีพ (Professional Learning Communities )</p> <p>ยุทธศาสตร์ 3 ส่งเสริมการเรียนรู้ด้านภาษาเพื่อการสื่อสาร</p> <p>กลยุทธ์ 3.1 พัฒนาการเรียนการสอนภาษาอังกฤษเข้มข้น (Intensive English Programs)</p> <p>กลยุทธ์ 3.2 เปิดการเรียนการสอนตามหลักสูตรแกนกลาง การศึกษาขั้นพื้นฐานเน้นภาษาอังกฤษ (English Programs)</p> <p>กลยุทธ์ 3.3 เปิดโอกาสให้นักเรียน ครู และบุคลากรในการแลกเปลี่ยนเรียนรู้ในเวทีนานาชาติ</p> <p>ยุทธศาสตร์ 4 ส่งเสริมคุณภาพนักเรียนสู่ความเป็นเลิศ</p> <p>กลยุทธ์ 4.1 พัฒนาหลักสูตรสถานศึกษาและหลักสูตรท้องถิ่น สอดรับทักษะในศตวรรษที่ 21และประเทศไทย 4.0</p>

นโยบายรัฐบาล	แผนพัฒนาเศรษฐกิจและสังคมแห่งชาติ ฉบับที่ 12	ยุทธศาสตร์การโครงสร้างประมาณรายจ่ายประจำปีงบประมาณ 2561	นโยบายสภามหาวิทยาลัยราชภัฏวไลยอลงกรณ์ฯ	แผนกลยุทธ์มหาวิทยาลัยราชภัฏวไลยอลงกรณ์ฯ	แผนกลยุทธ์โรงเรียนสาธิตมหาวิทยาลัยราชภัฏวไลยอลงกรณ์ฯ
					<p>กลยุทธ์ 4.2 พัฒนาระบบดูแลช่วยเหลือนักเรียน</p> <p>กลยุทธ์ 4.3 เปิดโอกาสให้นักเรียนได้แสดงศักยภาพสูงสุด</p> <p>ยุทธศาสตร์ 5 พัฒนานักเรียนให้มีคุณธรรม จริยธรรม และคุณลักษณะที่พึงประสงค์</p> <p>กลยุทธ์ 5.1 สร้างเสริมจิตอาสาเพื่อส่วนร่วม</p> <p>กลยุทธ์ 5.2 ปลูกฝังคุณธรรมและจริยธรรม โดยกิจกรรมวันสำคัญ</p> <p>กลยุทธ์ 5.3 ส่งเสริมประชาธิปไตยในโรงเรียน</p> <p>กลยุทธ์ 5.4 ส่งเสริมทักษะชีวิตสำหรับนักเรียน</p>

ความเชื่อมโยงนโยบายสภามหาวิทยาลัยกับแผนของมหาวิทยาลัย

