

1.รายงานสรุปผลการตรวจประเมินคุณภาพตามเกณฑ์ EdPEX ระดับคณะ รร.สาธิต และ มรวอ.สระแก้ว ประจำปีการศึกษา 2565

หมวด	คะแนนเต็ม	วิทยุ		เกษตร		สาธารณสุข		มนุษย์		วิทยาการฯ		อุตสาหกรรม		ครุศาสตร์		นวัตกรรมการ		รร.สาธิต		มรวอ.สระแก้ว	
		Band	%	Band	%	Band	%	Band	%	Band	%	Band	%	Band	%	Band	%	Band	%	Band	%
1. การนํานองคํกร																					
1.1 การนํานองคํกรโดยผู้นําระดับสูง	70	2	20%	2	25%	2	20%	2	20%	2	20%	2	15%	2	15%	2	20%	2	20%	2	20%
1.2 การกํากับดูแลองคํกรและการตอบแทนสังคม	50	2	20%	2	20%	2	20%	2	20%	2	15%	2	20%	2	15%	2	20%	2	20%	2	15%
2. กลยุทธ์																					
2.1 การจัดทํากลยุทธ์	45	2	20%	2	20%	2	15%	3	30%	2	20%	2	25%	2	20%	2	15%	2	15%	2	20%
2.2 การนํากลยุทธ์ไปปฏิบัติ	40	2	15%	2	20%	2	10%	2	20%	2	10%	2	20%	2	10%	2	15%	2	15%	2	15%
3. ลูกคํา																					
3.1 ความคาดหวังของลูกคํา	40	2	20%	2	20%	2	15%	2	20%	2	15%	2	15%	2	10%	2	15%	2	20%	2	20%
3.2 ความผูกพันของลูกคํา	45	3	30%	2	25%	2	15%	2	20%	2	10%	2	15%	2	15%	2	15%	2	15%	2	20%
4. การวัด การวิเคราะห์ และการจัดการความรู้																					
4.1 การวัด การวิเคราะห์ ปรับปรุงผลคําเนินการ	45	2	25%	2	15%	2	15%	2	20%	1	5%	2	20%	2	10%	2	10%	2	20%	2	10%
4.2 สารสนเทศ และการจัดการความรู้	45	2	20%	2	20%	2	15%	2	20%	1	5%	3	35%	2	10%	2	15%	2	20%	2	15%
5. บุคลากร																					
5.1 สภาพแวดล้อมของบุคลากร	40	2	20%	2	15%	2	15%	2	20%	2	20%	2	15%	2	15%	2	15%	2	25%	2	10%
5.2 ความผูกพันของบุคลากร	45	2	20%	2	15%	2	20%	2	15%	2	20%	2	20%	2	15%	2	15%	2	15%	2	10%
6. การปฏิบัติการ																					
6.1 กระบวนการทํางาน	45	2	25%	2	25%	2	15%	2	20%	2	20%	2	15%	2	15%	2	25%	2	20%	2	15%
6.2 ประสิทธิภาพของการปฏิบัติการ	40	2	20%	2	15%	2	20%	2	15%	2	10%	2	20%	2	15%	2	20%	2	20%	2	10%
7. ผลลัพธ์																					
7.1 ด้านผลิตภัณฑ์ และกระบวนการ	120	2	20%	2	10%	2	25%	2	15%	2	15%	2	15%	2	15%	2	15%	2	20%	2	10%
7.2 ด้านลูกคํา	80	2	20%	2	15%	2	20%	2	15%	1	5%	2	15%	2	20%	2	25%	2	20%	2	10%
7.3 ด้านบุคลากร	80	2	20%	2	15%	2	15%	2	15%	2	15%	2	15%	2	15%	2	20%	2	20%	2	10%
7.4 ด้านการนํานองคํกรและการกํากับดูแลองคํกร	80	2	15%	2	15%	2	15%	2	15%	2	15%	2	15%	2	15%	2	15%	2	20%	2	10%
7.5 ด้านการเงิน ตลาด และกลยุทธ์	90	2	15%	2	15%	2	15%	2	15%	2	10%	1	5%	1	5%	2	10%	2	20%	2	10%
คะแนนรวม (คะแนนเต็ม x เปอร์เซนต์คะแนน)	1,000	199		172		176		175		134.5		161.5		141.75		169		194		131	

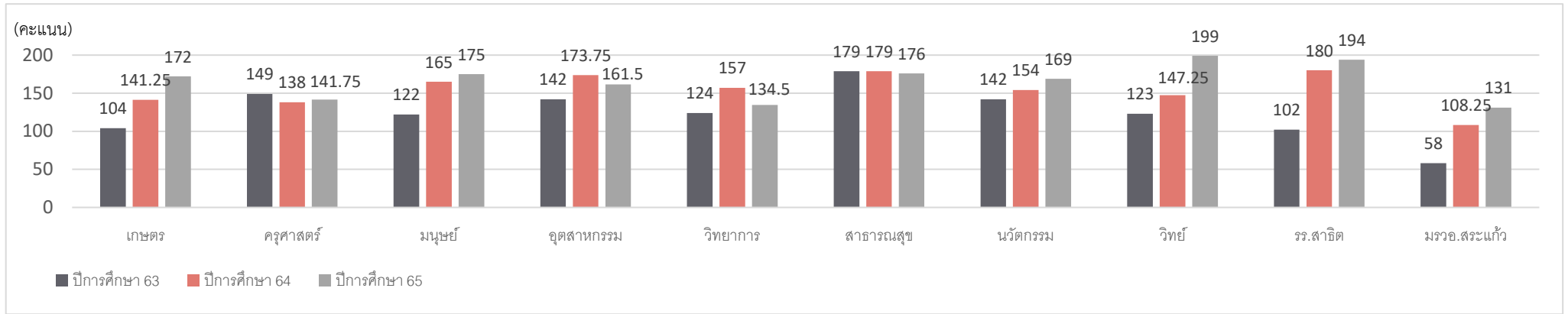
หมายเหตุ : Band 1 = 0-5% การดำเนินงานยังไม่เป็นระบบ แทบไม่พบหลักฐานการถ่ายทอดเพื่อนำไปสู่การปฏิบัติ เน้นการหาทางแก้ไขปัญหาเฉพาะหน้า การดำเนินงานไม่สอดคล้องไปแนวทางเดียวกับโครงสร้างองค์กร

Band 2 = 10-25% การดำเนินงานเริ่มมีแนวทางอย่างเป็นระบบ การถ่ายทอดเพื่อนำไปสู่การปฏิบัติอยู่ในขั้นเริ่มต้น เริ่มมีการเปลี่ยนแปลงจากการตั้งรับปัญหาตามแนวคิดในการปรับปรุง

Band 3 = 30-45% การดำเนินงานเป็นระบบและมีประสิทธิผล มีการถ่ายทอดเพื่อนำไปปฏิบัติ เริ่มมีแนวทางอย่างเป็นระบบในการประเมินและปรับปรุงกระบวนการที่สำคัญ แนวทางเริ่มสอดคล้องกับโครงสร้างองค์กรและหมวดอื่นๆ

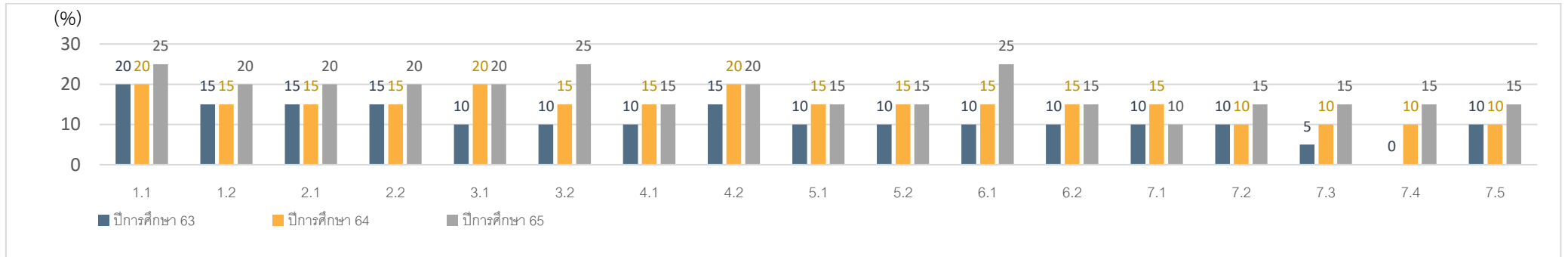
Band 4 = 50-65% Band 5 = 70-85% Band 6 = 90-100%

เปรียบเทียบข้อมูลผลการประเมินในภาพรวม ย้อนหลัง 3 ปี

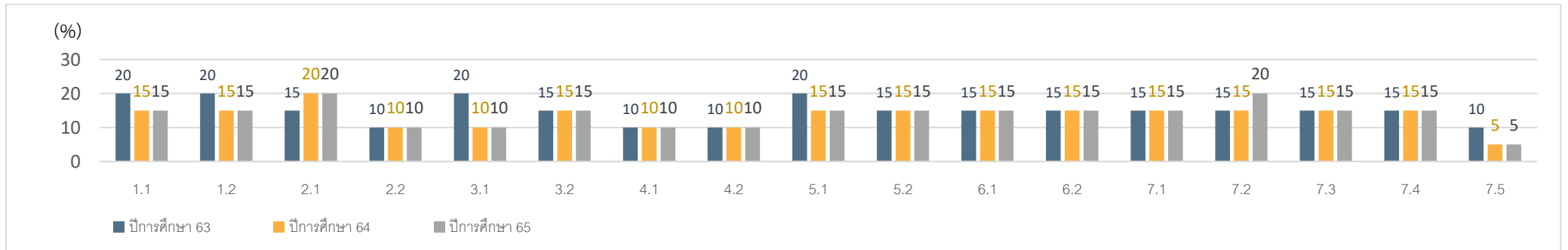


เปรียบเทียบข้อมูลเปอร์เซ็นต์คะแนน หมวดที่ 1- 7 ย้อนหลัง 3 ปี

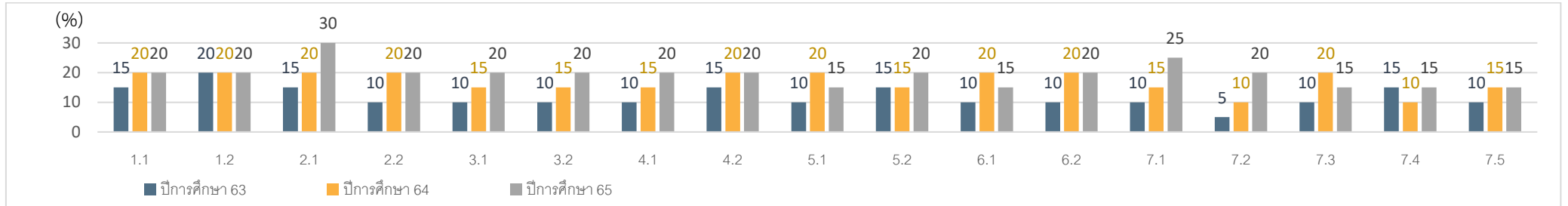
1. คณะเทคโนโลยีการเกษตร



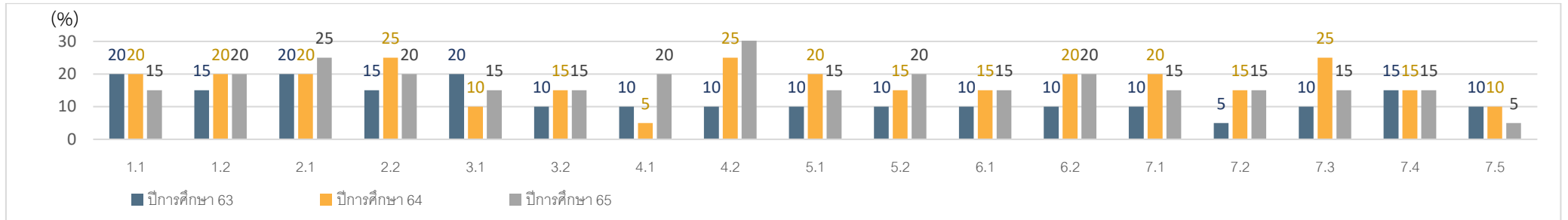
2. คณะครุศาสตร์



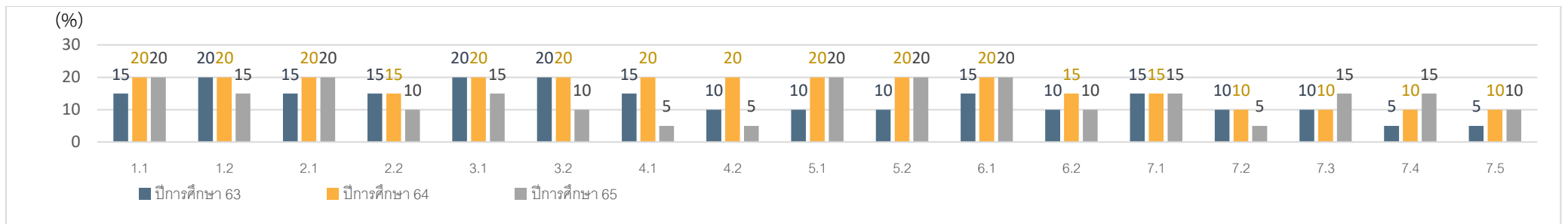
3. คณะมนุษยศาสตร์และสังคมศาสตร์



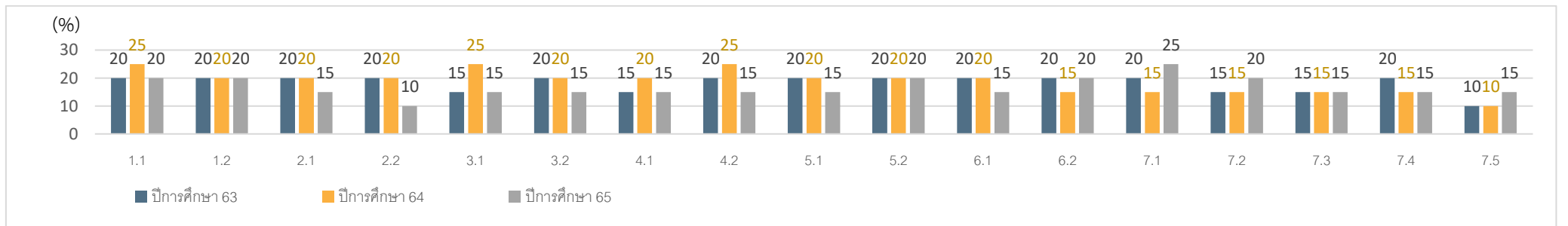
4. คณะเทคโนโลยีอุตสาหกรรม



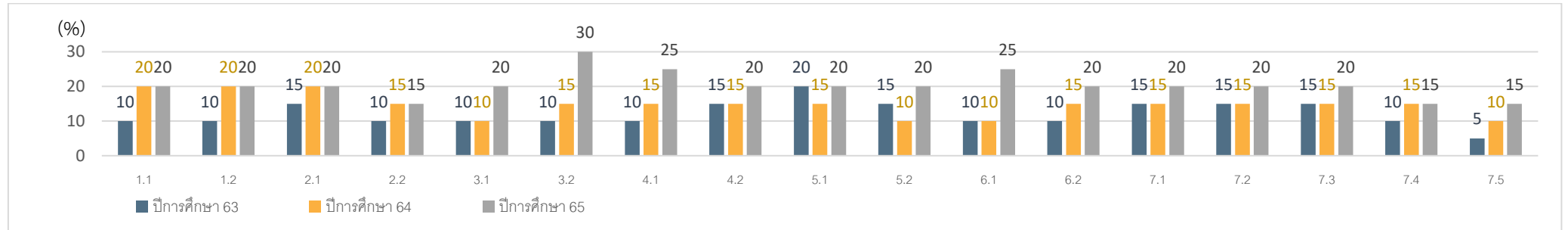
5. คณะวิทยาการจัดการ



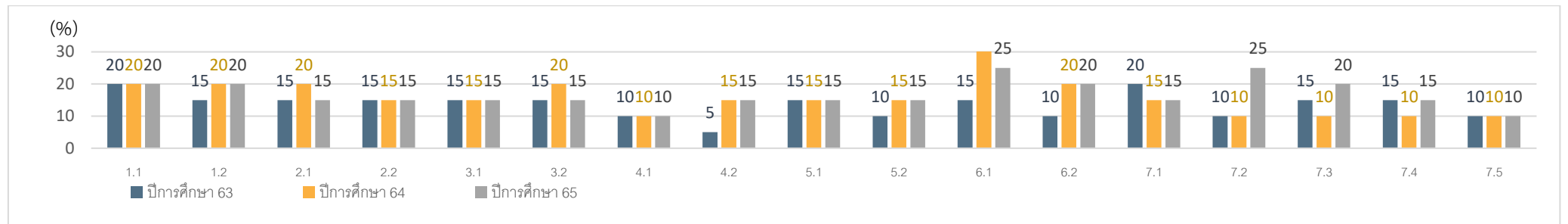
6. คณะสาธารณสุขศาสตร์



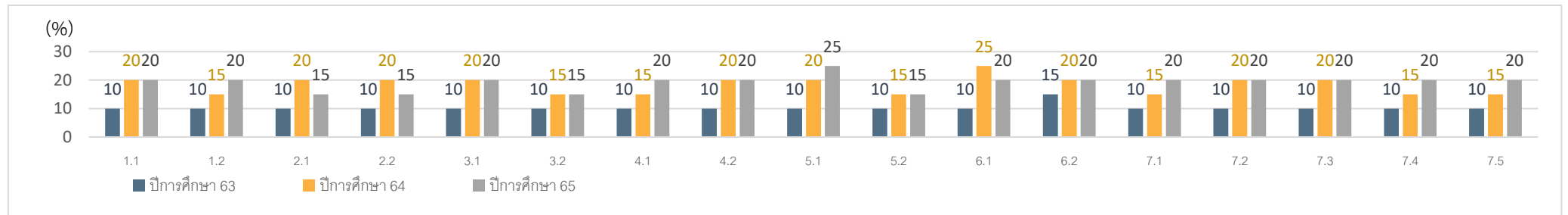
7. คณะวิทยาศาสตร์และเทคโนโลยี



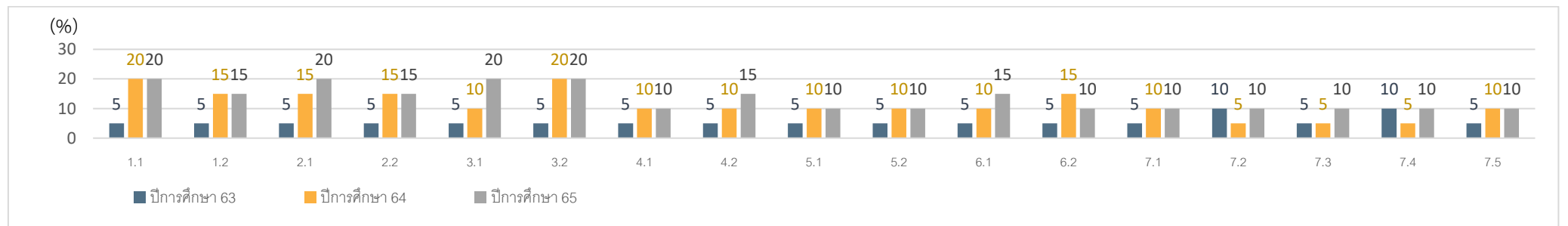
8. วิทยาลัยนวัตกรรมการจัดการ



9. โรงเรียนสาธิต



10. มรวอ.สระแก้ว



2. รายงานสรุปผลการประเมินคุณภาพหน่วยงานสนับสนุน จากระบบ TQA Smart-Ex ประจำปีการศึกษา 2565

หมวด	คะแนนเต็ม	สำนักงานอธิการบดี		สำนักส่งเสริมการเรียนรู้		สำนักส่งเสริมวิชาการฯ		สำนักวิทยบริการฯ		สถาบันวิจัย		บัณฑิตวิทยาลัย	
		Band	เปอร์เซ็นต์	Band	เปอร์เซ็นต์	Band	เปอร์เซ็นต์	Band	เปอร์เซ็นต์	Band	เปอร์เซ็นต์	Band	เปอร์เซ็นต์
1. การนำองค์กร													
1.1 การนำองค์กรโดยผู้นำระดับสูง	60	2	25%	2	15%	2	15%	2	10%	2	15%	2	20%
1.2 การกำกับดูแลองค์กรและการตอบสนองสังคม	50	2	20%	2	20%	2	15%	2	10%	2	15%	2	25%
2. กลยุทธ์													
2.1 การจัดทำกลยุทธ์	45	2	25%	2	10%	2	10%	2	10%	2	10%	2	15%
2.2 การนำกลยุทธ์ไปปฏิบัติ	50	2	15%	1	5%	2	15%	2	10%	1	5%	2	10%
3. ลูกค้า													
3.1 ความคาดหวังของลูกค้า	45	2	15%	2	20%	3	35%	2	10%	1	5%	2	20%
3.2 ความผูกพันของลูกค้า	50	2	15%	1	5%	2	25%	2	10%	2	15%	2	20%
4. การวัด การวิเคราะห์ และการจัดการความรู้													
4.1 การวัด การวิเคราะห์ และปรับปรุงผลการดำเนินการ	55	2	20%	1	5%	2	15%	2	10%	2	10%	2	25%
4.2 การจัดการสารสนเทศ และการจัดการความรู้	45	2	20%	1	5%	2	20%	2	10%	2	10%	2	15%
5. บุคลากร													
5.1 สภาพแวดล้อมของบุคลากร	45	2	25%	2	10%	1	5%	2	10%	2	15%	2	20%
5.2 ความผูกพันของบุคลากร	55	2	25%	1	5%	1	5%	2	15%	2	20%	2	15%
6. การปฏิบัติการ													
6.1 กระบวนการทำงาน	55	1	5%	2	15%	2	15%	2	15%	2	10%	2	15%
6.2 ประสิทธิภาพของการปฏิบัติการ	45	2	10%	2	10%	2	20%	2	15%	2	10%	2	20%
7. ผลลัพธ์													
7.1 ผลลัพธ์ด้านผลิตภัณฑ์ และกระบวนการ	120	2	15%	2	15%	2	10%	2	15%	2	15%	2	15%
7.2 ผลลัพธ์ด้านลูกค้า	70	1	5%	2	10%	1	5%	2	15%	2	10%	2	25%
7.3 ผลลัพธ์ด้านบุคลากร	70	1	5%	1	5	2	10%	2	15%	1	0	3	30%
7.4 ผลลัพธ์ด้านการนำองค์กรและการกำกับดูแลองค์กร	65	2	15%	2	10%	2	10%	2	10%	1	0	2	15%
7.5 ผลลัพธ์ด้านการเงิน ตลาด และกลยุทธ์	75	2	10%	2	10%	1	5%	2	15%	1	5%	2	15%

หมายเหตุ : Band 1 = 0-5% การดำเนินงานยังไม่เป็นระบบ แทบไม่พบหลักฐานการถ่ายทอดเพื่อนำไปสู่การปฏิบัติ เน้นการหาทางแก้ไขเฉพาะหน้า การดำเนินงานไม่สอดคล้องไปแนวทางเดียวกันกับโครงสร้างองค์กร

Band 2 = 10%-25% การดำเนินงานเริ่มมีแนวทางอย่างเป็นระบบ การถ่ายทอดเพื่อนำไปสู่การปฏิบัติอยู่ในขั้นเริ่มต้น เริ่มมีการเปลี่ยนแปลงจากการตั้งรับปัญหาแนวคิดในการปรับปรุง

Band 3 = 30-45% การดำเนินงานเป็นระบบและมีประสิทธิผล มีการถ่ายทอดเพื่อนำไปปฏิบัติ เริ่มมีแนวทางอย่างเป็นระบบในการประเมินและปรับปรุงกระบวนการที่สำคัญ แนวทางเริ่มสอดคล้องกับโครงสร้างองค์กรและหมวดอื่นๆ

Band 4 = 50-65% Band 5 = 70-85% Band 6 = 90-100%

จำแนกตามช่วง Band คะแนน 3 ปีย้อนหลัง

