

# ผลการดำเนินงานตามตัวชี้วัด แผนปฏิบัติการ **MRVO.**

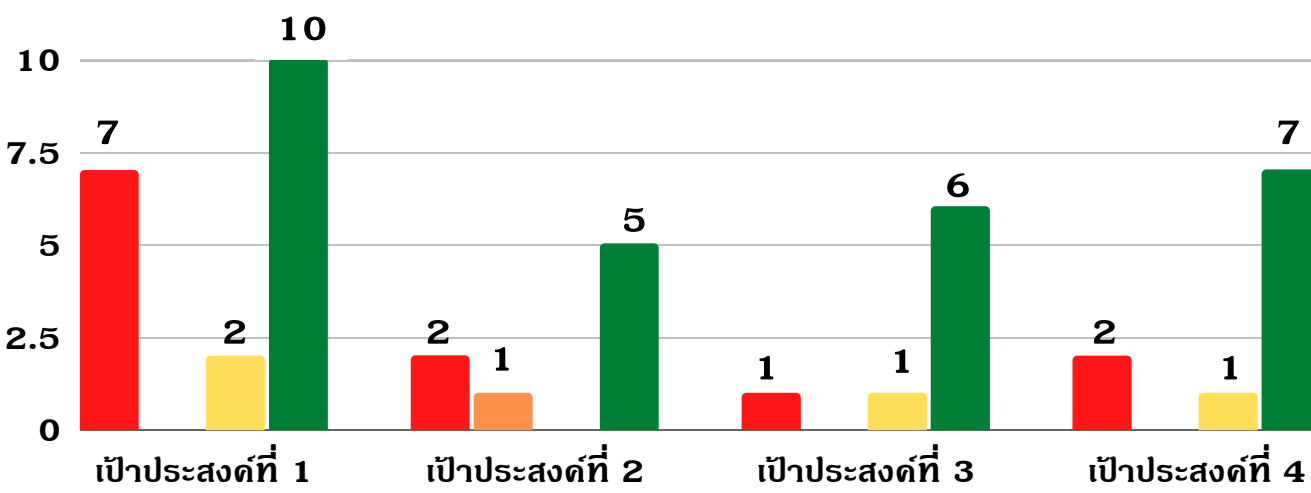
ประจำปีงบประมาณ พ.ศ. 2565



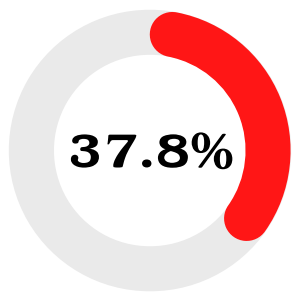
# สถานการณ์การบรรลุตัวชี้วัดของมหาวิทยาลัย ประจำปีงบประมาณ พ.ศ. 2565

ตัวชี้วัดเป้าประสงค์

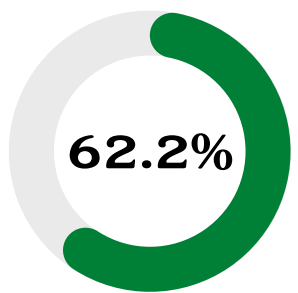
เป้าประสงค์ที่ 1	1	1.1.1	1.1.2	1.1.3	1.2	1.3	1.4	1.5	1.6	1.7	1.8	1.9.1	1.9.2	1.10	1.11	1.12	1.13	1.14.1	1.14.2.1	1.14.2.2
เป้าประสงค์ที่ 2	2	2.1	2.2	2.3	2.4	2.5	2.6	2.7	2.8											
เป้าประสงค์ที่ 3	3	3.1	3.2	3.3	3.4	3.5	3.6	3.7	3.8											
เป้าประสงค์ที่ 4	4	4.1	4.2	4.3	4.4	4.5	4.6	4.7	4.8	4.9	4.1									



**ไม่บรรลุ**  
17 ตัวชี้วัด



**บรรลุ**  
28 ตัวชี้วัด

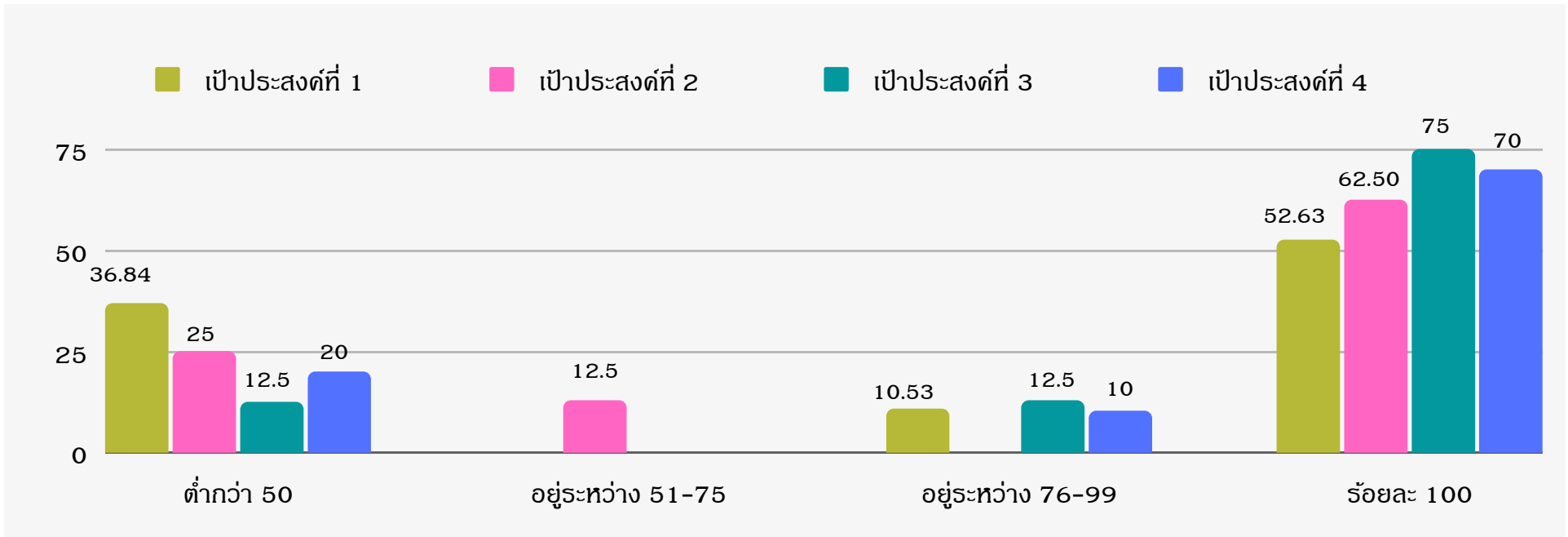


- ต่ำกว่าค่าเป้าหมายขั้นวิกฤต**  
: ผลการดำเนินงานต่ำกว่าร้อยละ 50 ของค่าเป้าหมาย
- ต่ำกว่าค่าเป้าหมายระดับเลียง**  
: ผลการดำเนินงานอยู่ในระหว่างร้อยละ 51-75 ของค่าเป้าหมาย
- ต่ำกว่าค่าเป้าหมาย**  
: ผลการดำเนินงานอยู่ในระหว่างร้อยละ 76-99 ของค่าเป้าหมาย
- บรรลุค่าเป้าหมาย**  
: ผลการดำเนินงานบรรลุค่าเป้าหมายร้อยละ 100

ตัวชี้วัดเป้าประสงค์จำนวนทั้งสิ้น 45 ตัวชี้วัด



# ตัวชี้วัดเป้าประสงค์เปรียบเทียบรายเป้าประสงค์



## เรียงลำดับผลการดำเนินงานมากที่สุดไปน้อยที่สุด

ผลการดำเนินงานต่ำกว่าค่าเป้าหมายร้อยละ 50

เป้าประสงค์ที่ 1 , 2 , 4 , 3

ผลการดำเนินงานอยู่ระหว่าง 51-75 ของค่าเป้าหมาย

เป้าประสงค์ที่ 2

ผลการดำเนินงานอยู่ระหว่าง 76 -99 ของค่าเป้าหมาย

เป้าประสงค์ที่ 3 , 1 , 4

ผลการดำเนินงานบรรลุเป้าหมายร้อยละ 100

เป้าประสงค์ที่ 3 , 4 , 2 , 1

เป้าประสงค์ที่	จำนวนตัวชี้วัดทั้งหมด	จำนวนตัวชี้วัดที่บรรลุ	จำนวนตัวชี้วัดที่ไม่บรรลุ	คิดเป็นร้อยละความสำเร็จ
เป้าประสงค์ที่ 1	19	10	9	52.63
เป้าประสงค์ที่ 2	8	5	3	62.50
เป้าประสงค์ที่ 3	8	6	2	75.00
เป้าประสงค์ที่ 4	10	7	3	70.00
รวมทั้งสิ้น	45	28	17	62.22

# เป้าประสงค์ที่ 1 บัณฑิตเป็นผู้รอบรู้ มีมาตรฐานทางวิชาการและวิชาชีพ มีสมรรถนะการเป็นผู้ประกอบการ วิศวกรสังคม เพื่อเป็นผู้นำการเปลี่ยนแปลง ก่อให้เกิดประโยชน์ต่อสังคม

## สิ่งที่ดำเนินการได้ดี

1. นักศึกษาหลักสูตรระยะสั้น [200 คน/407 คน]
2. จำนวนหลักสูตรที่มีการจัดการศึกษาการส่งเสริมพื้นที่นวัตกรรม (Innovation Sandbox) [4 หลักสูตร/11 หลักสูตร]
3. จำนวนกิจกรรมการยกระดับคุณภาพการศึกษาสู่สากลภายใต้ข้อตกลง (MOU) ร่วมกับหน่วยงานภาครัฐ ภาคเอกชน มหาวิทยาลัยในประเทศ หรือมหาวิทยาลัยต่างประเทศ [10 กิจกรรม/14 กิจกรรม]
4. จำนวนวิศวกรสังคม [195 คน/922 คน] ผู้ประกอบการใหม่ฝึกหัด (Startup) ที่เกิดจากการบ่มเพาะของ มหาวิทยาลัย [5 ราย/5 ราย]
5. จำนวนชุมชนที่นักศึกษาและบุคลากรประยุกต์ใช้องค์ความรู้ในการปฏิบัติงานจริงแก้ไขปัญหาและการพัฒนา ชุมชนในมิติด้านเศรษฐกิจ สังคม และสิ่งแวดล้อม [10 ชุมชน/87 ชุมชน]
6. ร้อยละของหลักสูตรที่มีศิษย์เก่าจากภายนอกมหาวิทยาลัยหรือผู้ทรงคุณวุฒิร่วมพัฒนางานกิจกรรมของ หลักสูตรครบตามพันธกิจของมหาวิทยาลัย (Alumni & Senior Citizen Engagement index) [ร้อยละ 50/ร้อยละ 100]
7. อัตราการมีงานทำตรงตามสายวิชาชีพ/ประกอบอาชีพอิสระ/ศึกษาต่อ ภายใน 1 ปี [ร้อยละ 80/ร้อยละ 81.22]
8. ค่าเฉลี่ยความพึงพอใจของผู้ใช้บัณฑิตตามกรอบคุณวุฒิระดับอุดมศึกษาแห่งชาติ [ 4.00 / 4.50]
9. ทักษะด้านภาษาอังกฤษ (CEFR) ระดับ B2 (ปริญญาโท) [ ร้อยละ 80 / ร้อยละ 100]



# เป้าประสงค์ที่ 1 บัณฑิตเป็นผู้รอบรู้ มีมาตรฐานทางวิชาการและวิชาชีพ มีสมรรถนะการเป็นผู้ประกอบการ วิศวกรสังคม เพื่อเป็นผู้นำการเปลี่ยนแปลง ก่อให้เกิดประโยชน์ต่อสังคม

## สิ่งที่ต้องดำเนินการปรับปรุง

1. จำนวนนักศึกษาคงอยู่ทุกระดับการศึกษา นักศึกษาหลักสูตรปริญญาตรี และบัณฑิตศึกษา [9,000 คน/8,038 คน]
2. นักศึกษาที่มีการเรียนแบบสะสมหน่วยกิต [100 คน/6 คน]
3. จำนวนหลักสูตรที่มีการปรับปรุงหรือพัฒนาหลักสูตรจัดการเรียนการสอนแบบบูรณาการระหว่างศาสตร์ด้านวิทยาศาสตร์และด้านสังคมศาสตร์ [2 หลักสูตร/0 หลักสูตร]
4. ร้อยละของรายได้จากการจัดการเรียนรู้ตลอดชีวิต [Lifelong Learning] ในรูปแบบหลักสูตรระยะสั้น [Short Course] สร้างทักษะใหม่ [Reskill] และการยกระดับทักษะเดิม [Upskill] ต่อรายได้จากการจัดการศึกษา [ร้อยละ 12/ร้อยละ 2.40]
5. จำนวนผลงานสร้างสรรค์เชิงประจักษ์ของนักศึกษาที่ได้รับรางวัลหรือการเผยแพร่ในระดับชาติหรือนานาชาติ [120 ผลงาน/100 ผลงาน]
6. จำนวนผลงานเชิงประจักษ์ของนักศึกษาที่ได้รับอ้างอิง หรือใช้ประโยชน์เชิงพาณิชย์ [30 ผลงาน/8 ผลงาน]
7. จำนวนผลงานวิจัย ผลงานทางวิชาการของนักศึกษาที่ได้รับการเผยแพร่ระดับชาติ หรือนานาชาติตามเกณฑ์ กพอ. กำหนด [250 ผลงาน/124 ผลงาน]
8. ทักษะด้านภาษาอังกฤษ [CEFR] ระดับ B1 [ปริญญาตรี] [ร้อยละ 80/ ร้อยละ 7.55]
9. ทักษะด้านเทคโนโลยีดิจิทัล [IC3] [ร้อยละ 80 / ร้อยละ 35]

# เป้าประสงค์ที่ 2 วิจัยและนวัตกรรมสามารถส่งเสริมเศรษฐกิจและสังคมฐานรากและมีความร่วมมือกับหุ้นส่วนทางสังคมทั้งภาครัฐและสังคม เมืองและชุมชน ท้องถิ่นเกิดการพัฒนาย่างสมดุล

## สิ่งที่ดำเนินการได้ดี

1. จำนวนผลงานวิจัยที่ถูกนำไปใช้ประโยชน์ในชุมชนและเชิงพาณิชย์ [8 ผลงาน/ 21 ผลงาน]
2. ร้อยละผลงานวิจัยและนวัตกรรมที่ตีพิมพ์เผยแพร่ในระดับชาติและนานาชาติตอปัจจัยการพัฒนาเชิงพื้นที่และเชิงประเด็น ด้านการจัดการเรียนรู้ ด้านการบริการและการท่องเที่ยว การเกษตรและอาหาร การส่งเสริมสุขภาพและสิ่งแวดล้อมต่อ ผลงานวิจัยทั้งหมด [ร้อยละ 40/ร้อยละ 71.86]
3. จำนวนผลงานวิจัยและนวัตกรรมที่ตอปัจจัยการพัฒนาเชิงพื้นที่และเชิงประเด็น ด้านการจัดการเรียนรู้ ด้านการบริการและการท่องเที่ยว การเกษตรและอาหาร การส่งเสริมสุขภาพและสิ่งแวดล้อม ที่มีการจดทะเบียนจากหน่วยงานที่เกี่ยวข้อง อาทิ การจดสิทธิบัตร และการจดอนุสิทธิบัตร [8 ผลงาน/18 ผลงาน]
4. จำนวนสัญญาหรือโครงการวิจัยที่ได้รับการสนับสนุนจากหน่วยงานภาครัฐ และภาคเอกชน ในการแก้ไขปัญหาความเหลื่อมล้ำ เสริมสร้างพลังทางสังคม เพิ่มขีดความสามารถของชุมชนและท้องถิ่นในการพัฒนาตนเองและจัดการตนเอง [10 สัญญา/โครงการ/ 15 สัญญา/โครงการ]
5. ร้อยละของงานวิจัยและนวัตกรรมการจัดการเรียนรู้ ที่ได้รับการตีพิมพ์เผยแพร่ในระดับชาติหรือนานาชาติ เพื่อยกระดับมาตรฐานในการจัดการศึกษาขั้นพื้นฐาน/การฝึกหัดครูต่อจำนวน ผลงานวิจัยที่ได้รับการตีพิมพ์เผยแพร่ของอาจารย์ทั้งหมด [ร้อยละ 15/ร้อยละ 19.76]

## สิ่งที่ต้องดำเนินการปรับปรุง

1. จำนวนเงินทุนสนับสนุนการวิจัยที่ตอปัจจัยการพัฒนาเชิงพื้นที่และเชิงประเด็น ด้านการจัดการเรียนรู้ ด้านการบริการและการท่องเที่ยว การเกษตรและอาหาร การสร้างเสริมสุขภาพและสิ่งแวดล้อม [ 35,000,000 บาท/22,416,736 บาท ]
2. จำนวนนวัตกรรม สิ่งประดิษฐ์ องค์ความรู้ใหม่ที่เกิดที่เกิดจากความร่วมมือกับหน่วยงานภาครัฐ และเอกชนในการแก้ไขปัญหาชุมชน [50 ผลงาน/16 ผลงาน]
3. จำนวนโครงการวิจัยที่ถูกกำหนดเป็นนโยบายสาธารณะ [1 โครงการ/0 โครงการ]



# เป้าประสงค์ที่ 3 เกิดความร่วมมือกับหุ้นส่วนทางสังคมในการพัฒนาชุมชนท้องถิ่นสู่การเป็นมหาวิทยาลัยเชิงพื้นที่ รวมทั้งสืบสานโครงการอันเนื่องมาจากพระราชดำริ ทำนุบำรุงศิลปวัฒนธรรม อนุรักษ์ และฟื้นฟูมรดกวัฒนธรรม ต่อยอดสู่เศรษฐกิจสร้างสรรค์ ประชาชนในพื้นที่มีคุณภาพชีวิตที่ดี

## สิ่งที่ดำเนินการได้ดี

1. จำนวนชุมชนที่มีศักยภาพจัดการตนเอง [3 ชุมชน/9 ชุมชน]
2. จำนวนเงินรายได้ที่เกิดจากการส่งเสริมให้มหาวิทยาลัยเป็นขั้วความเจริญเศรษฐกิจเชิงพื้นที่ วิจัย พัฒนา นวัตกรรมบริการวิชาการ เพื่อพัฒนาสินค้าชุมชน [2,000,000 บาท/22,880,933 บาท]
3. จำนวนแนวปฏิบัติ/นวัตกรรมที่นำไปใช้เพื่อการพัฒนามหาวิทยาลัยสู่การเป็นมหาวิทยาลัยเชิงพื้นที่ [8 ผลงาน/71 ผลงาน]
4. ร้อยละของจำนวนเงินที่ได้รับจากการให้บริการวิชาการเพื่อจัดการรายได้ต่อจำนวนเงินรายได้ทั้งหมด [ร้อยละ 5/ร้อยละ 6.75]
5. จำนวนโรงเรียนเครือข่ายที่มีแผนและกิจกรรมในการยกระดับการจัดการเรียนรู้ที่มีความเป็นเลิศ [30โรงเรียน/179 โรงเรียน]
6. จำนวนโรงเรียนสาธิตต้นแบบประจำพื้นที่ในจังหวัดปทุมธานีและจังหวัดสระแก้ว [2 โรงเรียน/7 โรงเรียน]

## สิ่งที่ต้องดำเนินการปรับปรุง

1. ร้อยละของรายวิชาที่นักศึกษาอาจารย์และผู้มีส่วนได้ส่วนเสียใช้ชุมชนท้องถิ่นสถานประกอบการในการออกแบบพัฒนา เพื่อสร้างการเปลี่ยนแปลงในพื้นที่ [ร้อยละ 60/ร้อยละ 54.90]
2. จำนวนเงินรายได้ที่เกิดจากการบริหารจัดการศิลปวัฒนธรรมที่นำไปต่อยอดสู่เศรษฐกิจสร้างสรรค์ [10,000,000 บาท/ 2,069,849 บาท]



# เป้าประสงค์ที่ 4 ระบบนิเวศ [Ecological] มหาวิทยาลัยเพื่อคุณภาพการเรียนรู้และการวิจัย มีประสิทธิภาพการทำงาน มีนวัตกรรมทำให้ชุมชนมหาวิทยาลัยและผู้มีส่วนได้ส่วนเสีย มีคุณภาพชีวิตที่ดี

## สิ่งที่ดำเนินการได้ดี

1. ผลการจัดระดับมหาวิทยาลัยสีเขียว (ระดับโลก) [อันดับ 350/อันดับ 235]
2. ร้อยละของโครงการพัฒนาพื้นที่นวัตกรรมคณะ/ วิทยาลัยที่มีการดำเนินการสำเร็จตามแผนการจัดตั้งพื้นที่ นวัตกรรม [Innovation Space ] [ร้อยละ 60/ร้อยละ 100]
3. จำนวนนวัตกรรมหรือเทคโนโลยีด้านการบริหาร จัดการที่นำมาใช้ในการเพิ่มความสามารถให้กับอาจารย์ บุคลากรและผู้มีส่วนได้ส่วนเสีย [5 ผลงาน/8 ผลงาน]
4. ผลการประเมินคุณธรรมและความโปร่งใสในการดำเนินงานของหน่วยงานภาครัฐ [ITA] [ร้อยละ 90/ร้อยละ 92.80]
5. ผลการประเมินตามเกณฑ์คุณภาพการศึกษาเพื่อการดำเนินการที่เป็นเลิศ [EdPEX] [270 คะแนน/326.25 คะแนน]
6. ค่าเฉลี่ยความผูกพันของบุคลากรที่มีต่อมหาวิทยาลัย[4.00/4.21]
7. ค่าเฉลี่ยความพึงพอใจของผู้มีส่วนได้ส่วนเสีย ในทุกมิติที่มีต่อมหาวิทยาลัย[4.00/4.25]

## สิ่งที่ต้องดำเนินการปรับปรุง

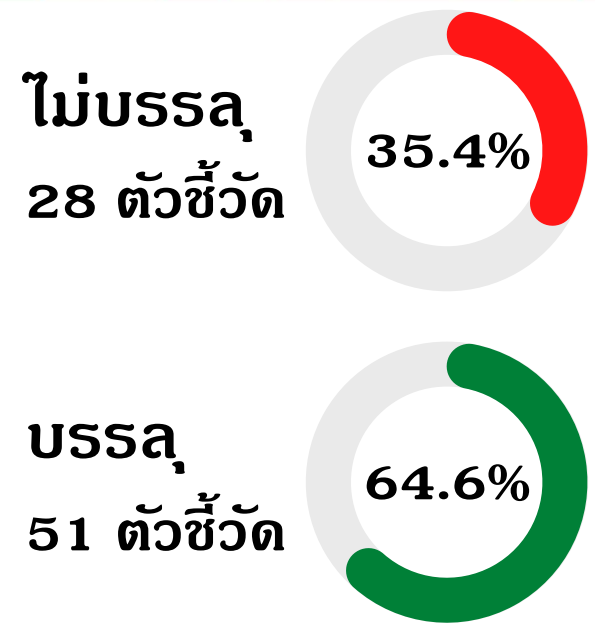
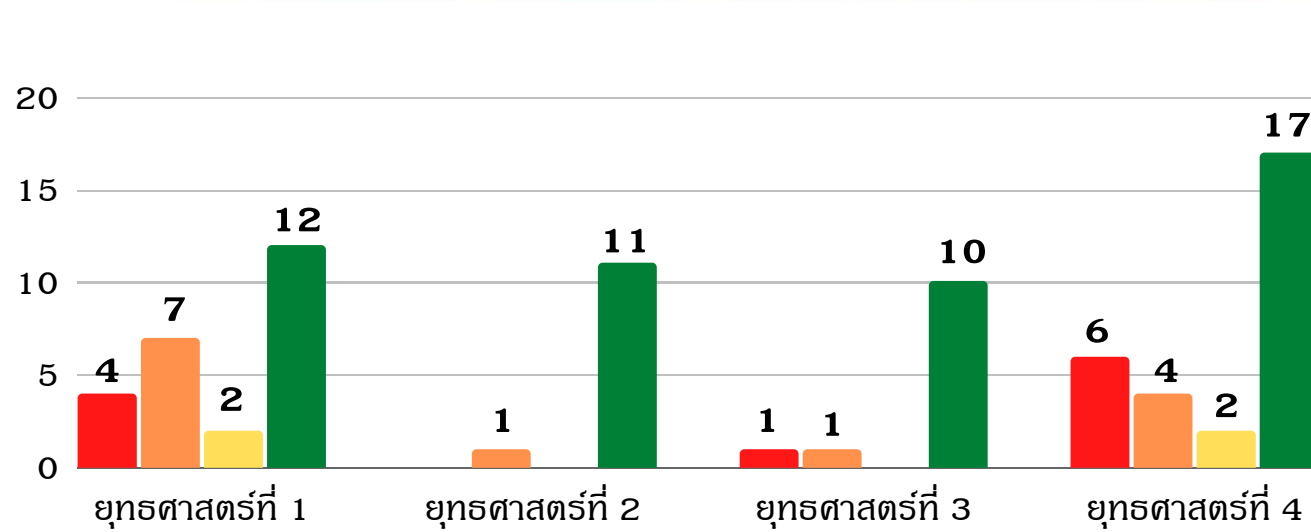
1. ร้อยละของคณะ/วิทยาลัย ที่มีผลการประเมินตาม เกณฑ์คุณภาพการศึกษาเพื่อการดำเนินการที่เป็นเลิศ [EdPEX] ไม่ต่ำกว่า 200 [ร้อยละ 60/ร้อยละ 0]
2. จำนวนนวัตกรรมที่ได้รับการสนับสนุนจากการจัดตั้ง กองทุนเริ่มต้นผู้ประกอบการ [Pre Seed Fund] [1 ผลงาน/0 ผลงาน]
3. ค่าเฉลี่ยความพึงพอใจด้านเทคโนโลยีสารสนเทศและระบบเครือข่าย [4.00/3.97]





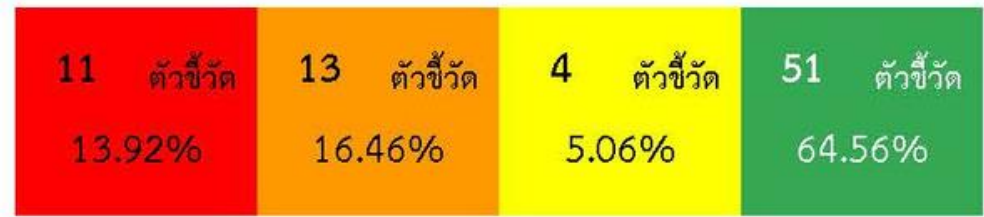
# สถานการณ์การบรรลุตัวชี้วัดของมหาวิทยาลัย ประจำปีงบประมาณ พ.ศ. 2565

	ตัวชี้วัดโครงการ																													
ยุทธศาสตร์ที่ 1	1	1.1.1.1	1.1.1.2	1.1.2.1	1.1.2.2	1.1.3.1	1.2.1.1	1.2.1.2	1.3.1.1	1.3.2.1	1.3.3.1	1.3.3.2	1.3.4.1	1.4.1.1	1.4.1.2	1.4.2.1	1.5.1.1	1.5.1.2	1.5.2.1	1.5.2.2	1.5.3.1	1.5.3.2	1.5.4.1	1.5.4.2	1.6.1.1	1.7.1.1				
ยุทธศาสตร์ที่ 2	2	2.1.1.1	2.1.2.1	2.1.3.1	2.1.4.1	2.1.5.1	2.1.6.1	2.1.7.1	2.2.1.1	2.3.1.1	2.3.2.1	2.3.3.1	2.4.1.1																	
ยุทธศาสตร์ที่ 3	3	3.1.1.1	3.2.1.1	3.2.1.2	3.3.1.1	3.4.1.1	3.5.1.1	3.5.1.2	3.6.1.1	3.7.1.1	3.7.1.2	3.7.2.1	3.8.1.1	3.8.2.1																
ยุทธศาสตร์ที่ 4	4	4.1.1.1	4.1.2.1	4.1.3.1	4.1.3.2	4.1.4.1	4.1.5.1	4.2.1.1	4.3.1.1	4.4.1.1	4.4.2.1	4.4.3.1	4.4.4.1	4.5.1.1	4.5.2.1	4.5.3.1	4.5.4.1	4.6.1.1	4.6.2.1	4.7.1.1	4.7.2.1	4.7.3.1	4.7.4.1	4.7.5.1	4.7.6.1	4.8.1.1	4.8.1.2	4.9.1.1	4.10.1.1	4.10.1.2

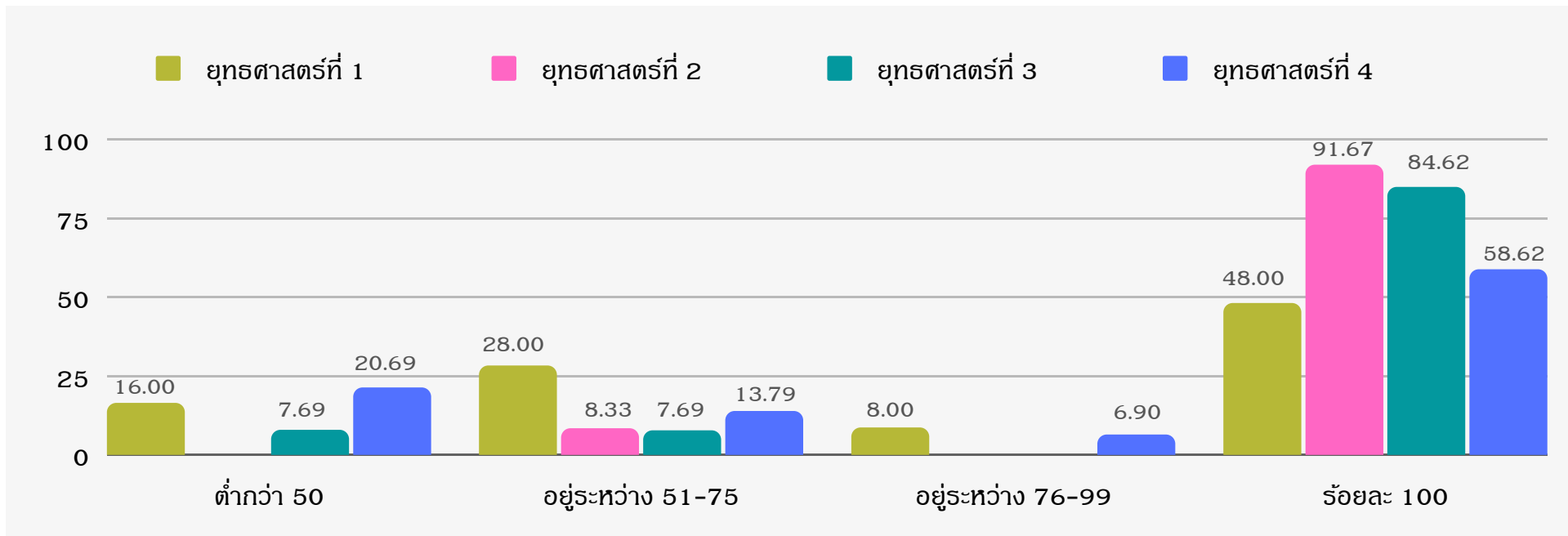


- ต่ำกว่าค่าเป้าหมายขั้นวิกฤต**  
: ผลการดำเนินงานต่ำกว่าร้อยละ 50 ของค่าเป้าหมาย
- ต่ำกว่าค่าเป้าหมายระดับเล็ง**  
: ผลการดำเนินงานอยู่ในระหว่างร้อยละ 51-75 ของค่าเป้าหมาย
- ต่ำกว่าค่าเป้าหมาย**  
: ผลการดำเนินงานอยู่ในระหว่างร้อยละ 76-99 ของค่าเป้าหมาย
- บรรลุค่าเป้าหมาย**  
: ผลการดำเนินงานบรรลุค่าเป้าหมายร้อยละ 100

ตัวชี้วัดโครงการจำนวนทั้งสิ้น 79 ตัวชี้วัด



# ตัวชี้วัดโครงการเปรียบเทียบรายยุทธศาสตร์



## เรียงลำดับผลการดำเนินงานมากที่สุดไปน้อยที่สุด

ผลการดำเนินงานต่ำกว่าค่าเป้าหมายร้อยละ 50

ยุทธศาสตร์ที่ 4 , 1 , 3

ผลการดำเนินงานอยู่ระหว่าง 51-75 ของค่าเป้าหมาย

ยุทธศาสตร์ที่ 1 , 4 , 2 , 3

ผลการดำเนินงานอยู่ระหว่าง 76 -99 ของค่าเป้าหมาย

ยุทธศาสตร์ที่ 1 , 4

ผลการดำเนินงานบรรลุเป้าหมายร้อยละ 100

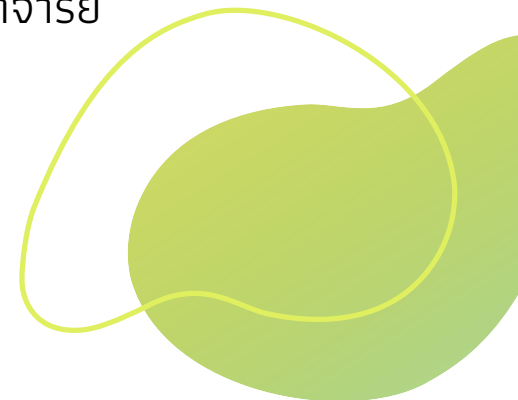
ยุทธศาสตร์ที่ 2 , 3 , 4 , 1

ยุทธศาสตร์ที่	จำนวนตัวชี้วัดทั้งหมด	จำนวนตัวชี้วัดที่บรรลุ	จำนวนตัวชี้วัดที่ไม่บรรลุ	คิดเป็นร้อยละความสำเร็จ
ยุทธศาสตร์ที่ 1	25	12	13	48.00
ยุทธศาสตร์ที่ 2	12	11	1	91.67
ยุทธศาสตร์ที่ 3	13	11	2	84.62
ยุทธศาสตร์ที่ 4	29	17	12	58.62
รวมทั้งสิ้น	79	51	28	64.56

# สถานการณ์ตัวชี้วัดโครงการตามแผนปฏิบัติการ ประจำปีงบประมาณ พ.ศ. 2565

## สิ่งที่ดำเนินการได้ดี

1. จำนวนโครงการของมหาวิทยาลัยที่ นักศึกษาและบุคลากรประยุกต์ใช้องค์ความรู้ในการปฏิบัติงานจริงแก้ไขปัญหาและการพัฒนาชุมชนในมิติด้านเศรษฐกิจ สังคม และสิ่งแวดล้อมจนเกิด ผลงานเชิงประจักษ์ [10 โครงการ /18 โครงการ]
2. ระดับความสำเร็จของการสร้างวิศวกรสังคมเพื่อตอบโจทย์การพัฒนาของประเทศ [ระดับ 3/ระดับ 4]
3. จำนวนครั้งการจัดประชุมวิชาการระดับชาติและนานาชาติร่วมกับภาคีเครือข่ายต่อปีงบประมาณ[2 ครั้ง/9 ครั้ง]
4. ระดับความสำเร็จของการพัฒนาผลงานวิจัยและนวัตกรรมที่ตอบโจทย์การพัฒนาเชิงพื้นที่ที่ได้รับการจดทะเบียนจากหน่วยงานที่เกี่ยวข้อง[ระดับ 3/ระดับ 5]
5. จำนวนผลงานที่เกิดจากความร่วมมือกับหุ้นส่วนทางสังคมเพื่อพัฒนาชุมชนท้องถิ่น[15 ผลงาน/89 ผลงาน]
6. จำนวนผลงานทำนุบำรุงสืบสาน ศิลปะและวัฒนธรรมที่ได้รับการฟื้นฟูหรือพัฒนาและตีพิมพ์เผยแพร่ในระดับชาติหรือนานาชาติ[5 ผลงาน/16 ผลงาน]
7. จำนวนนวัตกรรมผลิตภัณฑ์/บริการ/หลักสูตร/กระบวนการทำงานใหม่ หรือเทคโนโลยีที่เกิดจากการบูรณาการระหว่างศาสตร์เพื่อเพิ่มความสามารถในการทำงานให้กับอาจารย์ บุคลากรและผู้มีส่วนได้ส่วนเสีย[5 ผลงาน/8 ผลงาน]
8. ระดับความสำเร็จของการดำเนินงานการประเมินคุณธรรมและความโปร่งใสในการบริหารงาน [ระดับ 3/ระดับ 5]



# สถานการณ์ตัวชี้วัดโครงการตามแผนปฏิบัติการ ประจำปีงบประมาณ พ.ศ. 2565

## สิ่งที่ต้องดำเนินการปรับปรุง

1. จำนวนหลักสูตรที่มีการเรียนควบ 2 ปริญญา [2 หลักสูตร/0 หลักสูตร]
2. ร้อยละของหลักสูตรที่นักศึกษาสร้างแผนการจัดการเรียนรู้ด้วยตนเอง [ร้อยละ 20 /ร้อยละ 0]
3. จำนวนวารสารวิจัย วารสารวิชาการเป็นไปตามเกณฑ์มาตรฐานของฐานข้อมูล TCI [7 เล่ม/5 เล่ม]
4. ระดับความสำเร็จของพื้นที่ต้นแบบโรงเรียนเครือข่ายในการปฏิรูปการเรียนรู้ประจำพื้นที่ในจังหวัดปทุมธานีและจังหวัดสระแก้ว [ระดับ 3/ระดับ 1]
5. ระดับความสำเร็จของการเป็นมหาวิทยาลัยให้เป็นตลาด (University as Market place) เพื่อรองรับสินค้าชุมชน [ระดับ 5/ระดับ 1]
6. ร้อยละของอาจารย์ครุศาสตร์ที่ได้รับรางวัลเชิดชูเกียรติหรือได้รับรางวัลด้านการจัดการเรียนรู้และการฝึกหัดครู [ร้อยละ 10/ร้อยละ 1.56]
7. ผลการจัดอันดับมหาวิทยาลัยสู่สากล [อันดับ 50/อันดับ 412]



# ข้อเสนอแนะจากคณะกรรมการ ติดตามผลการดำเนินงานตาม ยุทธศาสตร์ฯ

ประจำปีงบประมาณ พ.ศ. 2565



รศ.ศศินันท์ เศรษฐวัฒน์บดี  
รองอธิการบดี



รศ.ดร.นฤมล รณานันต์  
รองอธิการบดี



อาจารย์ไชย มีหนองหว้า  
รองอธิการบดี



ผศ.ปิยะ สงวนสิน  
รองอธิการบดี

## เสนอต่อคณะกรรมการบริหารมหาวิทยาลัย

ครั้งที่ 11/ 2565 วันที่ 10 พฤศจิกายน 2565



ผศ.ปิยะ สงวนสิน

รองอธิการบดีประธานคณะกรรมการ  
ติดตามเป้าประสงค์ที่ 1

## ข้อเสนอแนะ

1. ควรมีการประชุมระหว่างหน่วยงานที่รับผิดชอบ  
จัดเก็บข้อมูลร่วมกับคณะกรรมการกำกับติดตาม  
อย่างสม่ำเสมอ
2. ควรมีกระบวนการดำเนินการร่วมกันระหว่าง  
ผู้ดำเนินการจัดเก็บข้อมูลและผู้รายงานตัวชี้วัด  
ที่ชัดเจน เพื่อให้เกิดผลการดำเนินงานเป็นไป  
ตามเป้าหมายที่มหาวิทยาลัยกำหนด

## สิ่งที่คาดหวังในปีถัดไป

ระบบการจัดเก็บข้อมูลที่สามารถแลกเปลี่ยน  
เรียกใช้ข้อมูลร่วมกันได้



# ข้อเสนอแนะ

1. มหาวิทยาลัยควรสนับสนุนอาจารย์แต่ละคณะ  
ขอเงินทุนสนับสนุนการวิจัยใน 4 ด้านตามเกณฑ์  
โดยเฉพาะด้าน การบริการและการท่องเที่ยว และ  
ด้านการสร้างเสริมสุขภาพและสิ่งแวดล้อม
2. ข้อเสนอเกิดจากการติดตามพบว่าคณะสาธารณสุข  
ศาสตร์ยังได้รับเงินทุนสนับสนุนการวิจัยที่ตอบโจทย์  
การพัฒนาการเป็นมหาวิทยาลัยเชิงพื้นที่และเชิง  
ประเด็น
3. มหาวิทยาลัยควรสร้างความรู้ ความเข้าใจ  
เกี่ยวกับแนวทางการจัดทำโครงการวิจัยที่ถูกกำหนด  
เป็นนโยบายสาธารณะให้เป็นไป ในทิศทางเดียวกัน



อาจารย์ไชย มีหนองหว้า

รองอธิการบดี

ประธานคณะกรรมการติดตามเป้าประสงค์ที่ 2



# ข้อเสนอแนะ

4. ผู้ประกอบการที่เกิดขึ้นของมหาวิทยาลัยยังอยู่ในขั้นตอนเริ่มต้น เป็นเพียงแผนธุรกิจและการพัฒนาผลิตภัณฑ์ ไม่สามารถต่อยอดไปสู่การเป็นผู้ประกอบการรายใหม่อย่างแท้จริงทั้งนี้มหาวิทยาลัยจึงต้องสนับสนุนให้มีการลงทุนจริง จากนักลงทุนหรือเครือข่ายที่สนใจ และการพัฒนาจนจัดตั้งเป็นผู้ประกอบการรายใหม่ได้

## สิ่งที่คาดหวังในปีถัดไป

มหาวิทยาลัยควรมีการส่งเสริมให้ใช้ข้อมูลในการขับเคลื่อนการทำโครงการ/กิจกรรม/งานวิจัย



**อาจารย์ไชย มีหนองหว่า**

รองอธิการบดี

ประธานคณะกรรมการติดตามเป้าประสงค์ที่ 2





## ข้อเสนอแนะ

1. ควรมีการจัดตั้งคณะกรรมการขับเคลื่อนงานบริหารจัดการศิลปวัฒนธรรมที่นำไปต่อยอดสู่เศรษฐกิจสร้างสรรค์โดยมีตัวแทนแต่ละคณะเข้าร่วมดำเนินการ
2. ควรมีการกำหนดให้มีการประชุมส่วนกลางและคณะอย่างน้อยปีการศึกษาละครั้ง เพื่อติดตามการดำเนินงาน
3. ควรมีการตั้งคณะกรรมการขับเคลื่อนการดำเนินงานในแต่ละตัวชี้วัด

## สิ่งที่คาดหวังในปีถัดไป

ฐานข้อมูลของคณะ/หน่วยงาน

รศ.ศตินันท์ เศรษฐวัฒน์บดี  
รองอธิการบดี

ประธานคณะกรรมการติดตามเป้าประสงค์ที่ 3



# ข้อเสนอแนะ

1. Pre Seed Fund ยังขาดแผนการดำเนินงานในการจัดตั้งกองทุนเริ่มต้นผู้ประกอบการ จึงส่งผลให้ไม่เกิดนวัตกรรม
2. EdPEx ของคณะ รร.สาธิต และสระแก้ว ยังไม่ถึงเป้าหมาย 200 คณะ ควรจะต้องสร้างความเข้าใจ และกระตุ้นให้เกิดการทำงานตามเกณฑ์อย่างเป็นระบบ
3. มหาวิทยาลัยควรมีแผนและดำเนินการในการพัฒนา Digital Platform อย่างชัดเจน ที่ตอบสนองต่อความต้องการของกลุ่มผู้มีส่วนได้ส่วนเสีย เพื่อทำให้เป็น Digital University อย่างแท้จริง



**รศ.ดร.นฤมล หนานันต์**

รองอธิการบดี  
ประธานคณะกรรมการติดตามเป้าประสงค์ที่ 4

# สิ่งที่คาดหวังในปีถัดไป

1. โครงสร้างเครือข่ายครอบคลุมทุกพื้นที่
2. ทุกพื้นที่ภายในมหาวิทยาลัยใช้การเชื่อมต่อ VRU 1X



รศ.ดร.นฤมล ธนานันต์

รองอธิการบดี

ประธานคณะกรรมการติดตามเป้าประสงค์ที่ 4

