



# รายงานความก้าวหน้า

การดำเนินงานยุทธศาสตร์ มหาวิทยาลัยราชภัฏ  
เพื่อการพัฒนาท้องถิ่น ด้านการศึกษา

ตามพระบรมราโชบายของ

พระบาทสมเด็จพระปรเมนทรรามาธิบดีศรีสินทรมหาวชิราลงกรณ

พระวชิรเกล้าเจ้าอยู่หัว รัชกาลที่ 10

ประจำเดือนกุมภาพันธ์ 2566

วันพุธที่ 25 มกราคม 2566

**พศ.จิตเจริญ ศรขวัญ คณบดีประธานเปิดประชุม  
พศ.ดร.นิตกร อ่อนโยน รองคณบดีฝ่ายวิชาการ  
ดำเนินการประชุมวางแผน โครงการที่ 2**

โครงการสัมมนาเชิงปฏิบัติการ การพัฒนาศักยภาพครูของครู และบุคลากร  
โดยมีกำหนดการ ดำเนินโครงการ ในวันที่ 29 -31 มีนาคม 2566  
ณ มรภ.หมู่บ้านจอมบึง



วันพุธที่ 25 มกราคม 2566

**โครงการสัมมนาเชิงปฏิบัติการ การพัฒนาศักยภาพครูของครู และบุคลากร  
โดยมีกำหนดการ ดำเนินโครงการ ในวันที่ 29 -31 มีนาคม 2566  
ณ มรภ.หมู่บ้านจอมบึง**

โดยมีวัตถุประสงค์ของโครงการ คือ มรภ.หมู่บ้านจอมบึง เป็นมหาวิทยาลัยต้นแบบการพัฒนาหลักสูตรครูของครู และเป็นมหาวิทยาลัยราชภัฏที่เข้าร่วมโครงการครูรัก(ษ์)ถิ่น รุ่นที่ 1 ปี พ.ศ. 2563 ซึ่งการไปสัมมนาเชิงปฏิบัติการ ที่มหาวิทยาลัยราชภัฏหมู่บ้านจอมบึง ในครั้งนี้ คณะครูศาสตร์ มรภ.วไลยอลงกรณ์ ๔ จะได้รับการรับฟังการอภิปราย และเข้าร่วมการพัฒนากิจการจัดทำหลักสูตรพัฒนาครูของครูร่วมกัน อีกทั้งคณะครูศาสตร์ขอนำเสนอ โมเดลการพัฒนาครูของครู โดย ผู้พัฒนาโมเดล : ผศ.ดร.นิตกร อ่อนโยน

# โมเดลการพัฒนานักศึกษาครู

## University cultivation

Y1

พัฒนาสมรรถนะเฉพาะ ผ่านรายวิชาเอกและวิชาชีพครู (เน้นความเป็นครู จิตวิทยาการเรียนรู้ การพัฒนาหลักสูตร ภาษาไทยและภาษาอังกฤษเพื่อการสื่อสาร)

Y2

พัฒนาสมรรถนะเฉพาะ ผ่านรายวิชาเอกและวิชาชีพครู (เน้นการออกแบบการจัดการเรียนรู้ การใช้ปรัชญาเศรษฐกิจพอเพียงในการจัดการเรียนรู้ นวัตกรรมและเทคโนโลยีเพื่อการเรียนรู้ การประเมินผลผู้เรียน)

Y3

พัฒนาสมรรถนะเฉพาะ ผ่านรายวิชาเอก (การจัดการเรียนรู้วิชาเอกด้วย TPCK) และรายวิชาชีพครู (เน้นการวิจัยเพื่อแก้ปัญหาและพัฒนาผู้เรียน การประกันคุณภาพการศึกษา)

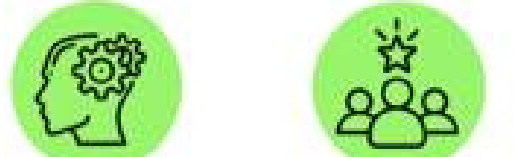
Y4

พัฒนาสมรรถนะเฉพาะ ผ่านรายวิชาเอกและรายวิชาชีพครู (เน้นการสะท้อนผ่านครุนิพนธ์)

### พัฒนาสมรรถนะหลัก



7. รักและศรัทธาในวิชาชีพครู 8. มีจิตอาสา 14. มีจิตวิญญาณความเป็นครู



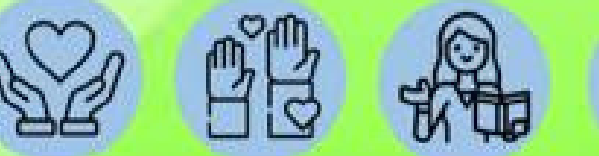
1. คิดวิเคราะห์/สร้างสรรค์/วิจารณ์อย่าง/คิดเชิงนวัตกรรม 4. ทำงานเป็นทีม/มีภาวะผู้นำ



1. คิดวิเคราะห์/สร้างสรรค์/วิจารณ์อย่าง/คิดเชิงนวัตกรรม 15. พัฒนาตนเอง เป็นแบบอย่างและพลเมืองที่ดี



1. คิดวิเคราะห์/สร้างสรรค์/วิจารณ์อย่าง/คิดเชิงนวัตกรรม 2. สัมพันธ์กับชุมชน 4. ทำงานเป็นทีม/มีภาวะผู้นำ



7. รักและศรัทธาในวิชาชีพครู 8. มีจิตอาสา 14. มีจิตวิญญาณความเป็นครู 15. พัฒนาตนเอง เป็นแบบอย่างและพลเมืองที่ดี

## School Integrated Learning

SIL1

รอบรู้งานครู ศึกษางานครูในบริบทโรงเรียน สังเกตและวิเคราะห์สภาพการณ์จริงเกี่ยวกับงานครู และคุณลักษณะความเป็นครู

SIL2

เรียนรู้งานสอน ฝึกปฏิบัติงานในหน้าที่ผู้ช่วยครู โดยร่วมออกแบบกิจกรรมการเรียนรู้ ประยุกต์ใช้หรือสร้างสื่อการเรียนรู้ สื่อเทคโนโลยีดิจิทัล การสร้างเครื่องมือประเมินผลการเรียนรู้ ฝึกปฏิบัติ วิเคราะห์ ดูแล ช่วยเหลือและพัฒนาผู้เรียน

SIL3

ปฏิบัติงานผู้ช่วยสอน วิเคราะห์หลักสูตรสถานศึกษา ออกแบบและจัดทำแผนการจัดการเรียนรู้ที่เน้นผู้เรียนเป็นสำคัญ การผลิตและใช้สื่อในการจัดการเรียนรู้ การทดลองสอนบทเรียนในรายวิชาเอก

SIL4

ปฏิบัติงานครู ปฏิบัติงานในหน้าที่ครูในโรงเรียน พัฒนาผู้เรียนด้วยจิตวิญญาณความเป็นครู พัฒนาตนเอง ประพฤติตนเป็นแบบอย่างที่ดี

### โมเดลการพัฒนาครูของครู

1. หลักสูตรพัฒนาครูผู้มีจิตวิญญาณความเป็นครูและเป็นแบบอย่างพลเมืองดี
2. หลักสูตรครูผู้มีจิตอาสาไร้ใช้สังคม
3. หลักสูตรพัฒนาครู โค้ช/ครู Facilitator
4. หลักสูตรพัฒนาครูนักวิจัยเพื่อแก้ปัญหาและพัฒนาผู้เรียน

ผู้พัฒนาโมเดล :  
ผศ.ดร.นิตกร อ่อนโยน  
ออกแบบ :  
อ.เกียรติศักดิ์ รักษาพล

# เป้าหมาย

การสัมมนาเชิงปฏิบัติการในครั้งนี้ คณะครุศาสตร์ มีโมเดล  
การพัฒนาครูของครู ที่เน้นเรื่อง

1. หลักสูตรพัฒนาครูมีจิตวิญญาณความเป็นครูและเป็นแบบอย่างพลเมืองดี
2. หลักสูตรผู้ที่มีจิตอาสารับใช้สังคม
3. หลักสูตรพัฒนาครู โค้ช/ ครู FACILITATOR
4. หลักสูตรพัฒนาครูและนักวิจัย เพื่อแก้ปัญหาและพัฒนาผู้เรียน

