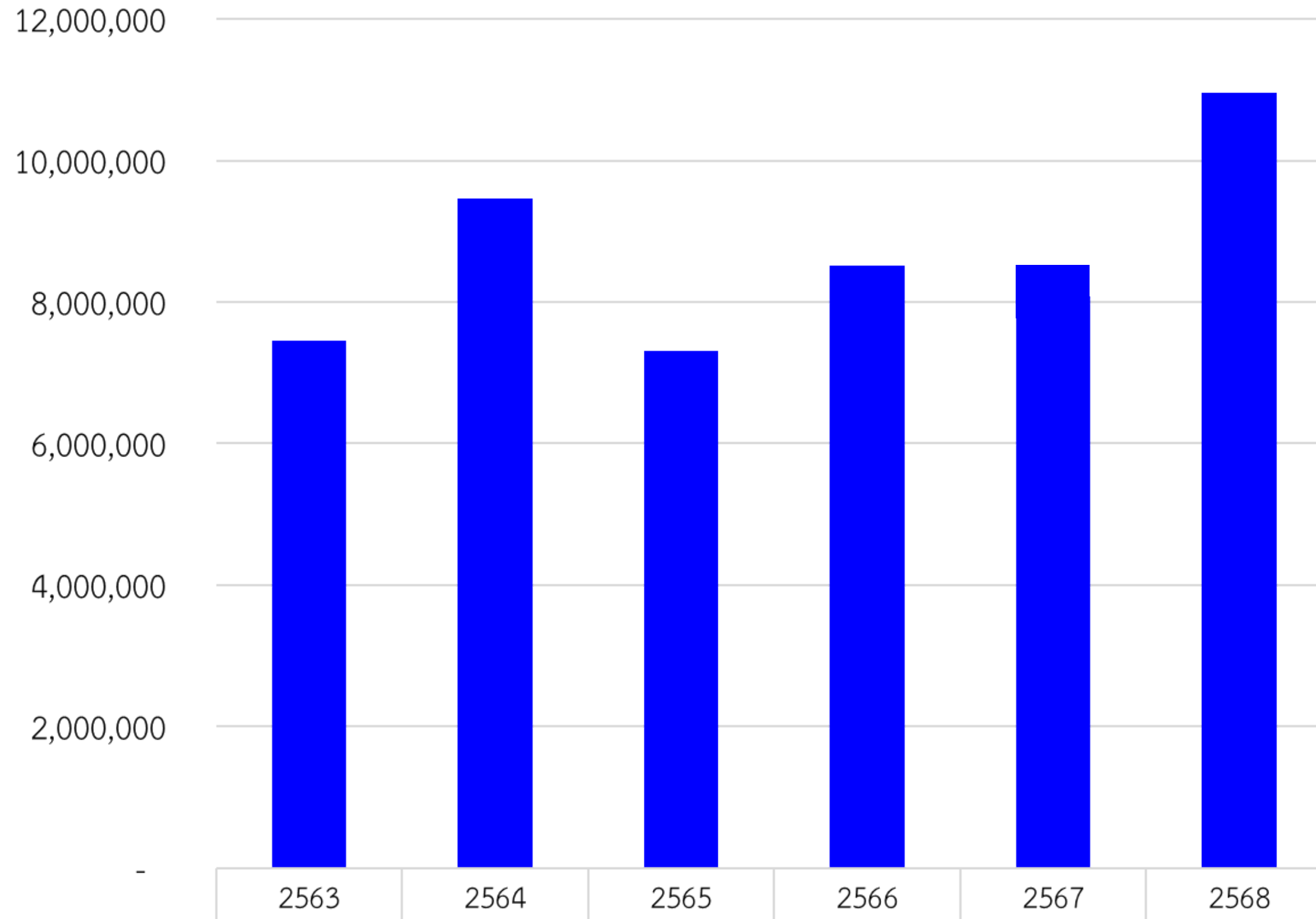




สรุปงบประมาณการดำเนินงาน ด้านวิทยาศาสตร์ วิจัย และนวัตกรรม ประเภทงานมูลนิธิ

ปีงบประมาณ 2563 - 2568

สรุปงบประมาณด้านวิทยาศาสตร์ วิจัย และนวัตกรรม ประเภทงานมูลฐาน ประจำปีงบประมาณ 2563 - 2568



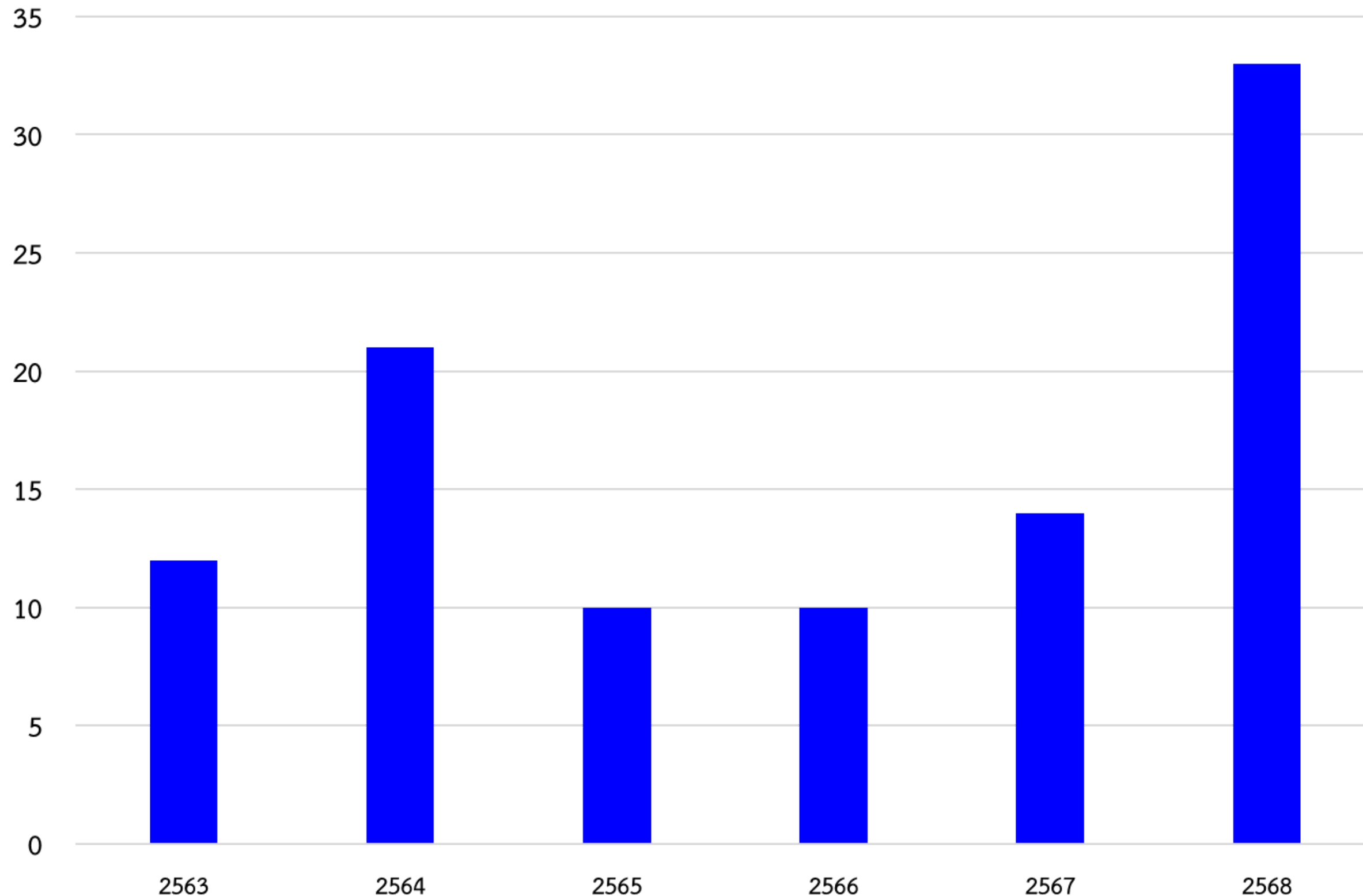
ปี 2563 จำนวน **7,452,700** บาท
ปี 2564 จำนวน **9,460,000** บาท
ปี 2565 จำนวน **7,310,000** บาท
ปี 2566 จำนวน **8,514,000** บาท
ปี 2567 จำนวน **8,514,000** บาท*
งบประมาณการวิจัย 8,088,300 บาท
งบแผนเสริมสร้างความเข้มแข็ง 425,700 บาท
ปี 2568 จำนวน **11,511,000** บาท**
งบประมาณการวิจัย 10,963,000 บาท
งบแผนเสริมสร้างความเข้มแข็ง 548,000 บาท

งบประมาณที่ได้รับจัดสรร
รวม **52,761,700** บาท

* pre - ceiling

** ค่าของงบประมาณ

สรุปโครงการวิจัยด้านวิทยาศาสตร์ วิจัย และนวัตกรรม ประเภทงานมูลฐาน ประจำปีงบประมาณ 2563 - 2568



ปี 2563	จำนวน	12	โครงการ
ปี 2564	จำนวน	21	โครงการ
ปี 2565	จำนวน	10	โครงการ
ปี 2566	จำนวน	10	โครงการ
ปี 2567	จำนวน	14	โครงการ*
ปี 2568	จำนวน	33	โครงการ**

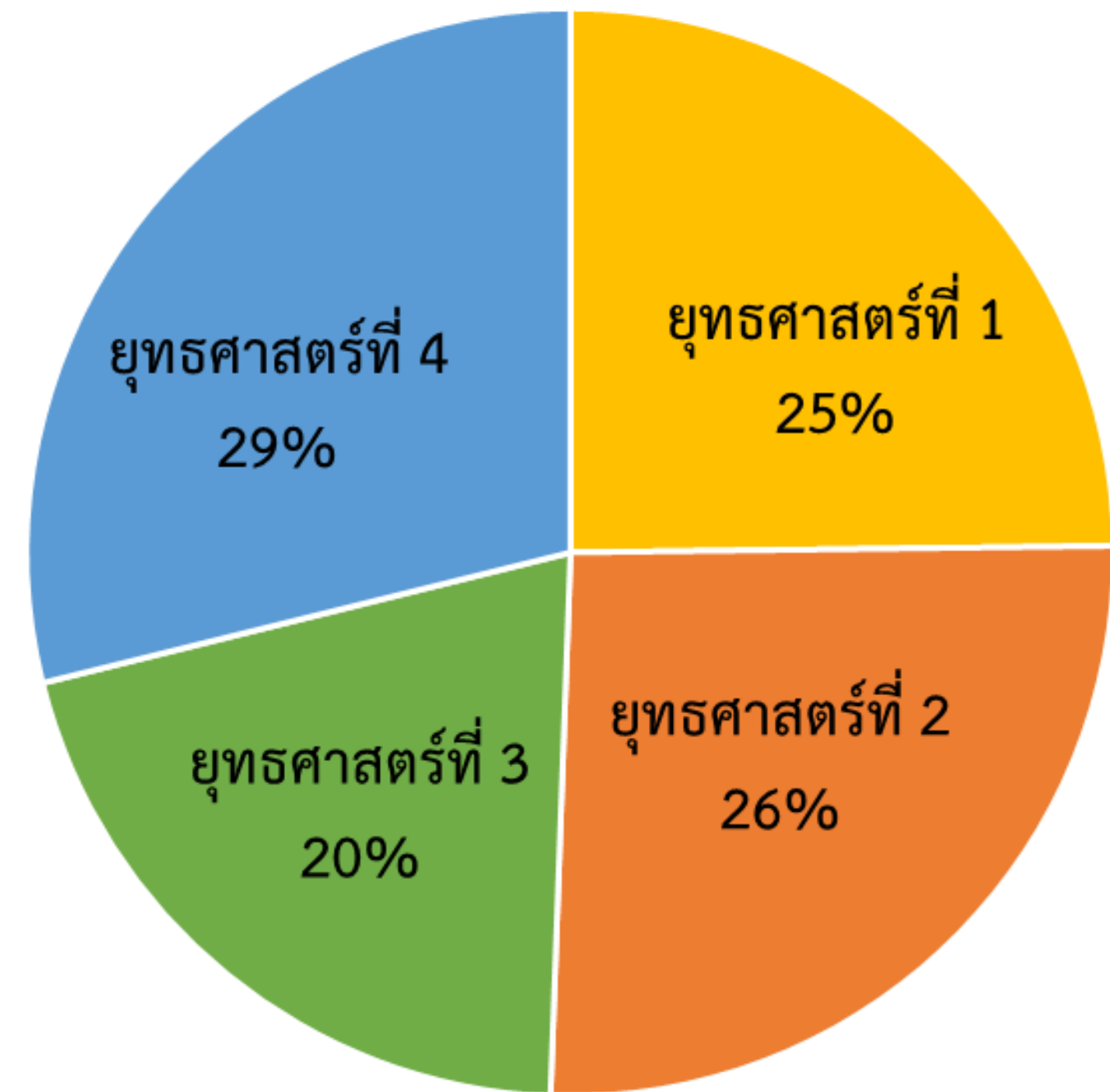
โครงการที่ได้รับจัดสรร
รวม **100** โครงการ

* pre - ceiling

** ค่าของงบประมาณ

งบประมาณด้านวิทยาศาสตร์ วิจัย และนวัตกรรม ประเภทงานมูลฐาน ประจำปีงบประมาณ 2563 - 2568

จำแนกตามกรอบยุทธศาสตร์วิจัย



ยุทธศาสตร์

1

นวัตกรรมและองค์ความรู้ด้านอาหารเพื่อสุขภาพ
และผลิตพืชปลอดภัย

จำนวน 23 โครงการ งบประมาณรวม 44,310,000 บาท

ยุทธศาสตร์

2

นวัตกรรมและองค์ความรู้ด้านการพัฒนาเชิงพื้นที่
และพัฒนาเมืองด้วย เศรษฐกิจสร้างสรรค์

จำนวน 22 โครงการ งบประมาณรวม 46,047,000 บาท

ยุทธศาสตร์

3

นวัตกรรมและองค์ความรู้ด้านการจัดการสิ่งแวดล้อม
และสุขภาวะชุมชน

จำนวน 21 โครงการ งบประมาณรวม 36,721,300 บาท

ยุทธศาสตร์

4

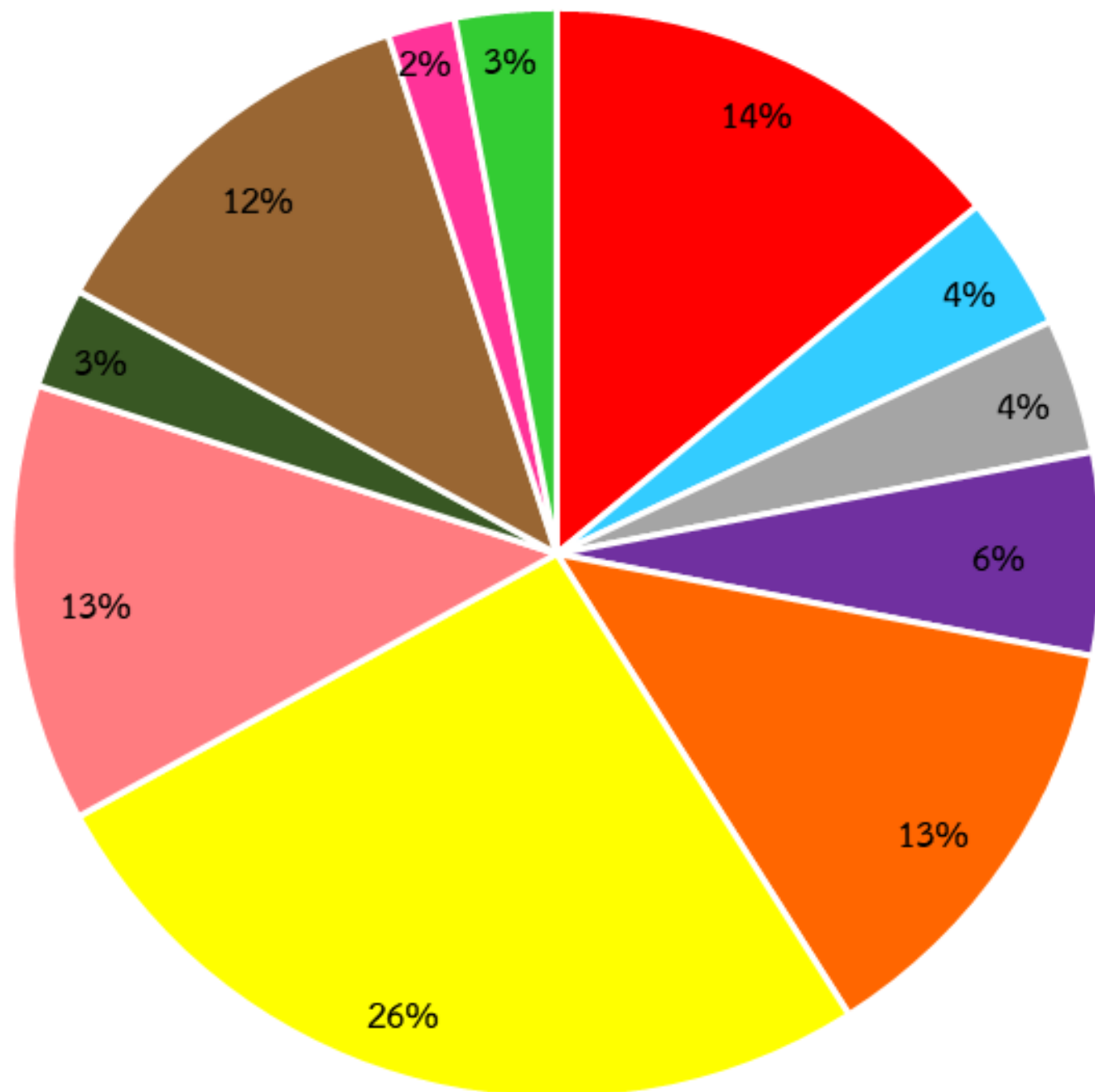
นวัตกรรมและการจัดการการเรียนรู้ การผลิตกำลังคน
พื้นที่แห่งการเรียนรู้เพื่อการพัฒนาที่ยั่งยืน

จำนวน 34 โครงการ งบประมาณรวม 51,540,000 บาท

โครงการด้านวิทยาศาสตร์ วิจัย และนวัตกรรม ประเภทงานมูลฐาน ประจำปีงบประมาณ 2563 - 2568

จำแนกตามหน่วยงาน

สัดส่วนโครงการการด้าน ววน. จำแนกตามหน่วยงาน*



คณะครุศาสตร์	14	โครงการ
คณะเทคโนโลยีการเกษตร	4	โครงการ
คณะเทคโนโลยีอุตสาหกรรม	4	โครงการ
คณะมนุษยศาสตร์และสังคมศาสตร์	6	โครงการ
คณะวิทยาการจัดการ	13	โครงการ
คณะวิทยาศาสตร์และเทคโนโลยี	26	โครงการ
คณะสาธารณสุขศาสตร์	13	โครงการ
ร.ร.สาริตถ์วไลยอลงกรณ์	3	โครงการ
วิทยาลัยนวัตกรรมการจัดการ	12	โครงการ
สถาบันวิจัยและพัฒนา	2	โครงการ
ศูนย์สระแก้ว	3	โครงการ

*จำแนกหน่วยงานตามหัวหน้าโครงการ