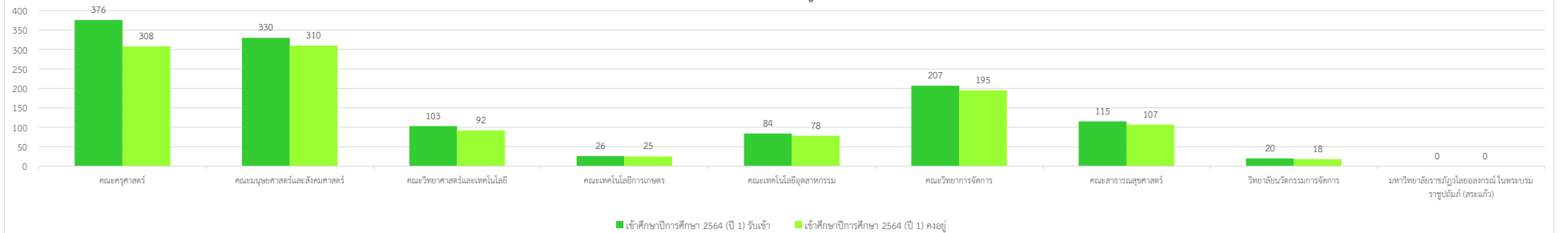
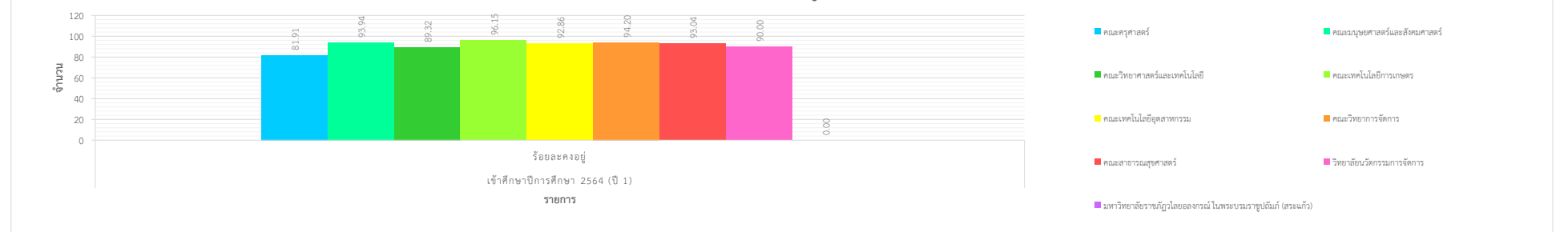


รายงานจำนวนนักศึกษาคงอยู่ ระดับปริญญาตรีเต็มเวลา จันทร์-ศุกร์ ปีการศึกษา 2564																						
คณะ	เข้าศึกษาปีการศึกษา 2564 (ปี 1)			เข้าศึกษาปีการศึกษา 2563 (ปี 2)			เข้าศึกษาปีการศึกษา 2562 (ปี 3)			เข้าศึกษาปีการศึกษา 2561 (ปี 4)			เข้าศึกษาปีการศึกษา 2560 (ปี 5)			นักศึกษาคงค้าง			ยอดรวมทุกปีการศึกษา			
	รับเข้า	คงอยู่	ร้อยละคงอยู่	รับเข้า	คงอยู่	ร้อยละคงอยู่	รับเข้า	คงอยู่	ร้อยละคงอยู่	รับเข้า	คงอยู่	ร้อยละคงอยู่	รับเข้า	คงอยู่	ร้อยละคงอยู่	รับเข้า	คงอยู่	ร้อยละคงอยู่	รับเข้า	คงอยู่	ร้อยละคงอยู่	
คณะครุศาสตร์	376	308	81.91	388	366	94.33	420	356	84.76	355	360	101.41	425	31	7.29	107	3	2.80	2071	1424	68.76	
คณะมนุษยศาสตร์และสังคมศาสตร์	330	310	93.94	383	292	76.24	412	344	83.50	432	288	66.67			0.00	481	28	5.82	2038	1262	61.92	
คณะวิทยาศาสตร์และเทคโนโลยี	103	92	89.32	151	118	78.15	175	141	80.57	157	117	74.52			0.00	395	39	9.87	981	507	51.68	
คณะเทคโนโลยีการเกษตร	26	25	96.15	14	9	64.29	18	14	77.78	31	22	70.97			0.00	119	19	15.97	208	89	42.79	
คณะเทคโนโลยีอุตสาหกรรม	84	78	92.86	93	59	63.44	118	91	77.12	106	59	55.66			0.00	872	18	2.06	1273	305	23.96	
คณะวิทยาการจัดการ	207	195	94.20	223	179	80.27	295	244	82.71	541	222	41.04			0.00	809	47	5.81	2075	887	42.75	
คณะสาธารณสุขศาสตร์	115	107	93.04	88	75	85.23	105	94	89.52	117	97	82.91			0.00	39	2	5.13	464	375	80.82	
วิทยาลัยนวัตกรรมการจัดการ	20	18	90.00	49	39	79.59	64	45	70.31	20	9	45.00			0.00	7	2	28.57	160	113	70.63	
มหาวิทยาลัยราชภัฏวไลยอลงกรณ์ ในพระบรมราชูปถัมภ์ (สระแก้ว)	0	0	#DIV/0!	10	8	80	27	19	70.37	0	0	#DIV/0!			0.00	0	0	0.00	37	27	72.97	
ยอดรวมทุกคณะ	1261	1133	89.85	1399	1145	81.84	1634	1348	82.50	1759	1174	66.74	425	31	7.29	2829	158	5.59	9307	4989	53.60	

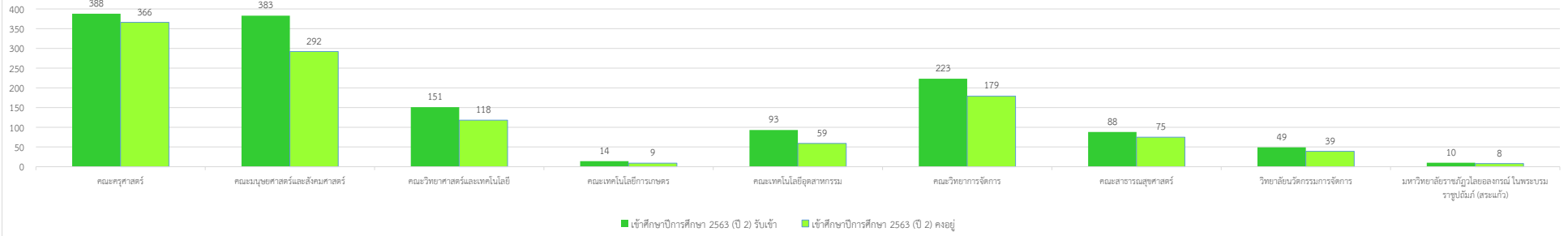
รายงานจำนวนนักศึกษาคงอยู่ ปีการศึกษา 2564



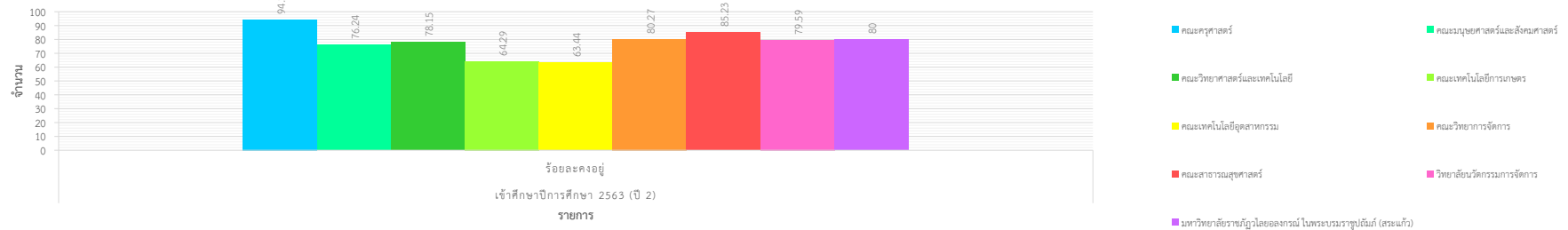
รายงานร้อยละนักศึกษาคงอยู่ ปีการศึกษา 2564



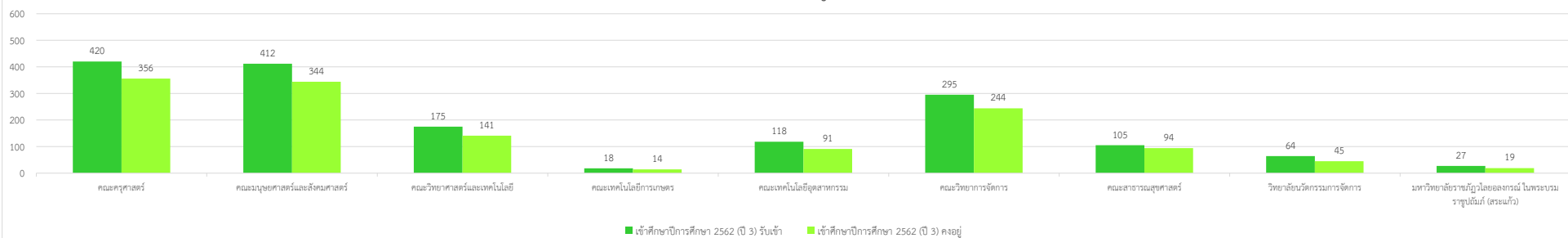
รายงานจำนวนนักศึกษาคงอยู่ ปีการศึกษา 2563



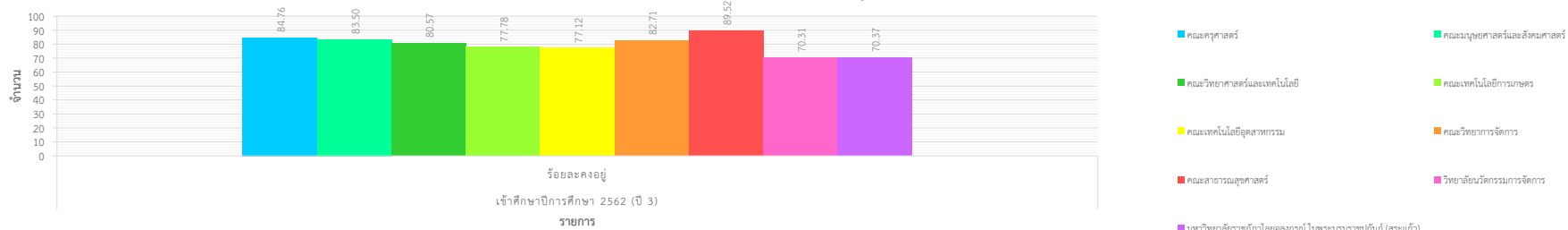
รายงานร้อยละนักศึกษาคงอยู่ ปีการศึกษา 2563



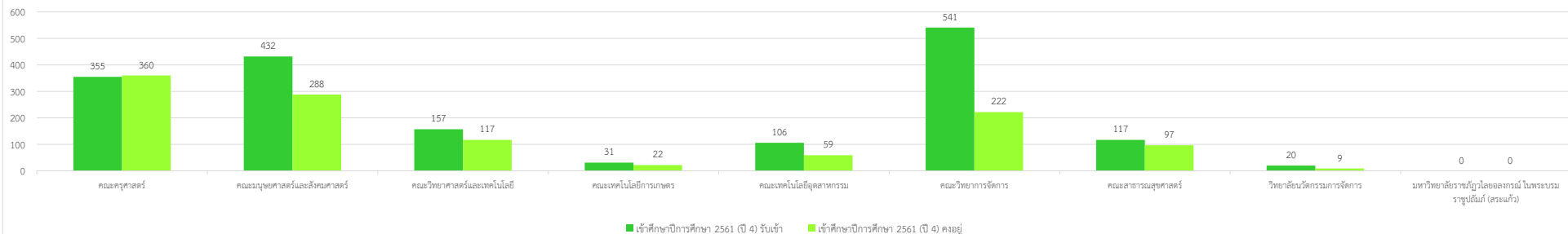
รายงานจำนวนนักศึกษาคงอยู่ ปีการศึกษา 2562



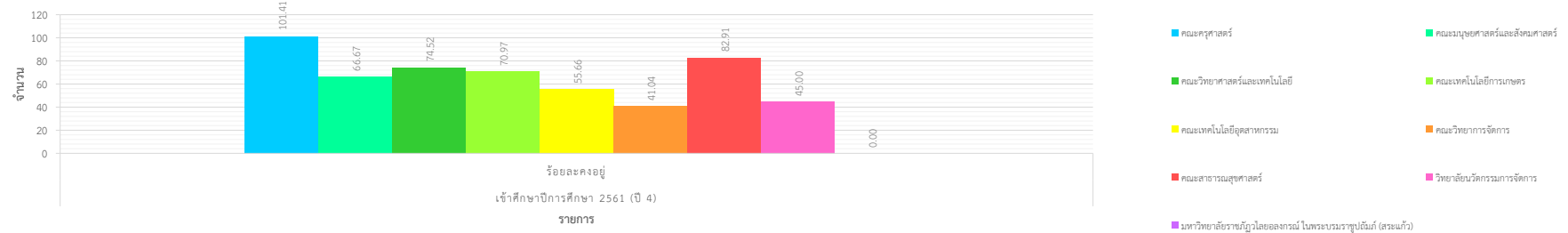
รายงานร้อยละนักศึกษาคงอยู่ ปีการศึกษา 2562



รายงานจำนวนนักศึกษาคงอยู่ ปีการศึกษา 2561



รายงานร้อยละนักศึกษาคงอยู่ ปีการศึกษา 2561



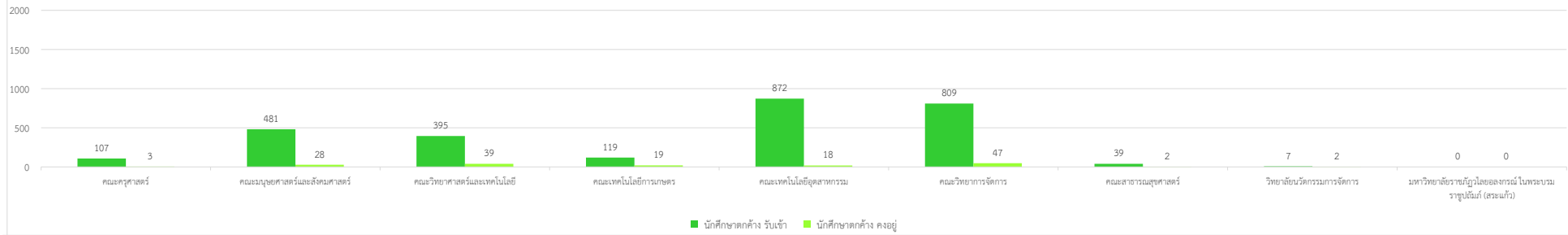
รายงานจำนวนนักศึกษาคงอยู่ ปีการศึกษา 2560



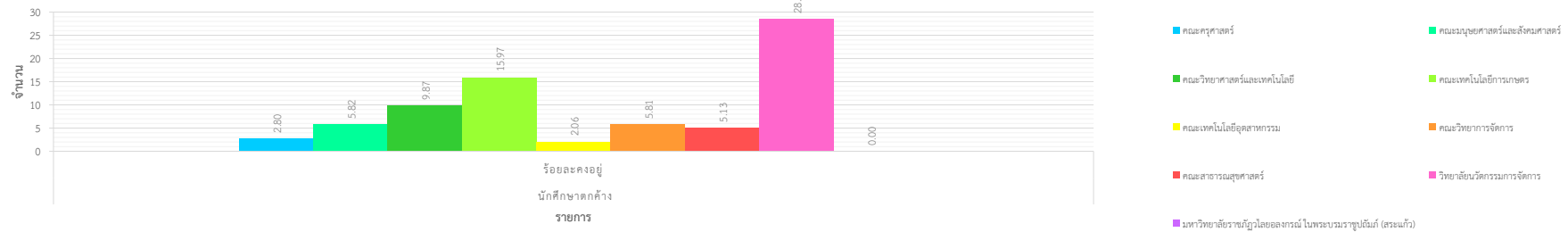
รายงานร้อยละนักศึกษาคงอยู่ ปีการศึกษา 2560



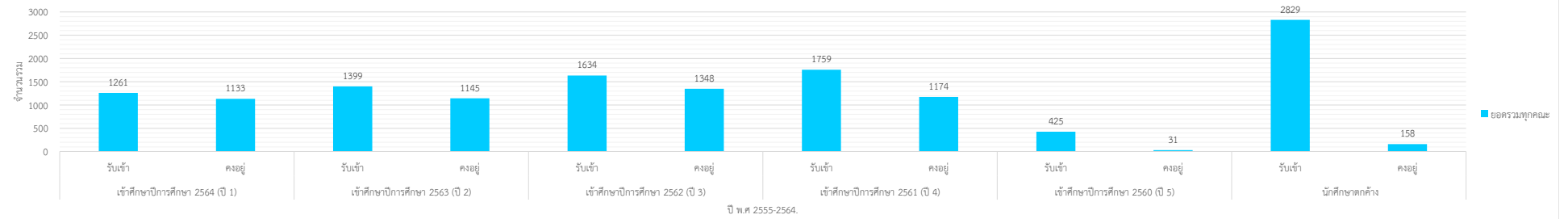
รายงานจำนวนนักศึกษาคงอยู่ นักศึกษาดค้าง



รายงานร้อยละนักศึกษาคงอยู่ นักศึกษาดค้าง



สถิติยอดรวมทุกคณะ



รายงานร้อยละรวมทุกคณะ

