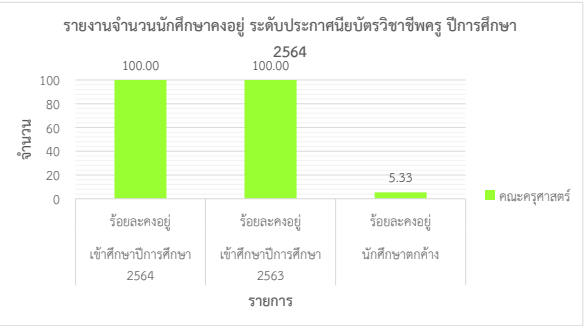
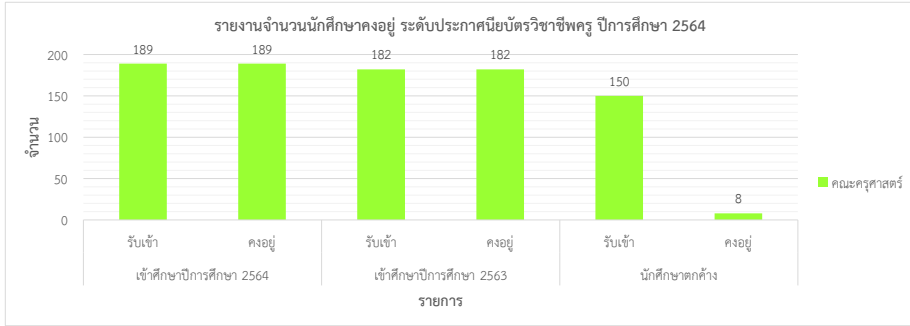


รายงานจำนวนนักศึกษาคงอยู่ ระดับประกาศนียบัตรวิชาชีพครู ปีการศึกษา 2564

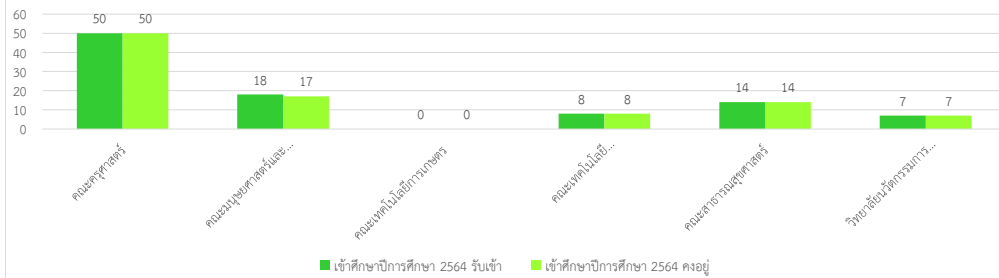
คณะ	เข้าศึกษาปีการศึกษา 2564			เข้าศึกษาปีการศึกษา 2563			นักศึกษาดกค้าง			ยอดรวมทุกปี		
	รับเข้า	คงอยู่	ร้อยละคงอยู่	รับเข้า	คงอยู่	ร้อยละคงอยู่	รับเข้า	คงอยู่	ร้อยละคงอยู่	รับเข้า	คงอยู่	ร้อยละคงอยู่
คณะครุศาสตร์	189	189	100.00	182	182	100.00	150	8	5.33	521	379	72.74
รวม	189	189	100.00	182	182	100.00	150	8	5.33	521	379	72.74



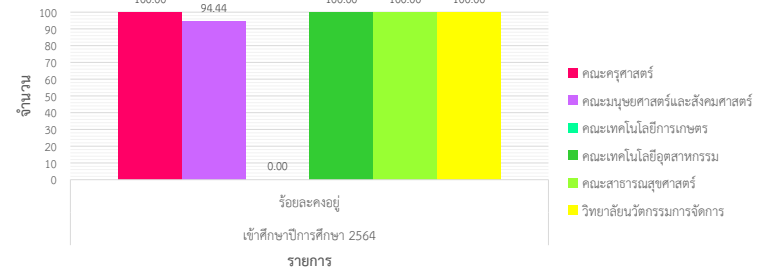
รายงานจำนวนนักศึกษาคงอยู่ ระดับมหาลัย ปีการศึกษา 2564

คณะ	เข้าศึกษาปีการศึกษา 2564			เข้าศึกษาปีการศึกษา 2563			นักศึกษาค้าง			ยอดรวมทุกปี		
	รับเข้า	คงอยู่	ร้อยละคงอยู่	รับเข้า	คงอยู่	ร้อยละคงอยู่	รับเข้า	คงอยู่	ร้อยละคงอยู่	รับเข้า	คงอยู่	ร้อยละคงอยู่
คณะครุศาสตร์	50	50	100.00	23	22	95.65	112	74	66.07	185	146	78.92
คณะมนุษยศาสตร์และสังคมศาสตร์	18	17	94.44	0	0	0.00	0	0	0.00	18	17	94.44
คณะเทคโนโลยีการเกษตร	0	0	0.00	2	2	100.00	14	14	100.00	16	16	100.00
คณะเทคโนโลยีอุตสาหกรรม	8	8	100.00	17	17	100.00	15	9	60.00	40	34	85.00
คณะสาธารณสุขศาสตร์	14	14	100.00	0	0	0.00	20	8	40.00	34	22	64.71
วิทยาลัยนวัตกรรมการจัดการ	7	7	100.00	2	2	100.00	81	57	70.37	90	66	73.33
รวม	97	96	98.97	44	43	97.73	242	162	66.94	383	301	78.59

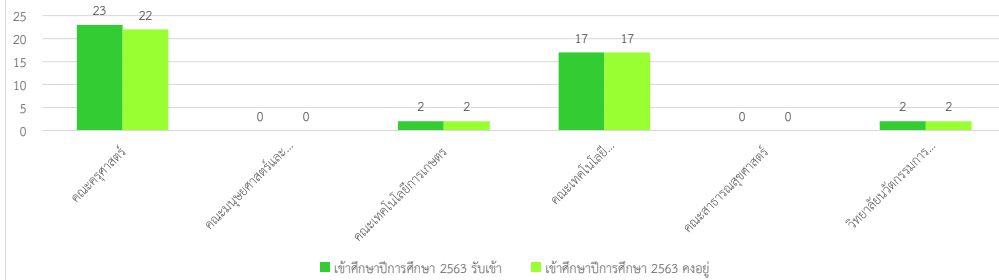
รายงานจำนวนนักศึกษาที่รับเข้าและคงอยู่ ระดับมหาลัย ปีการศึกษา 2564



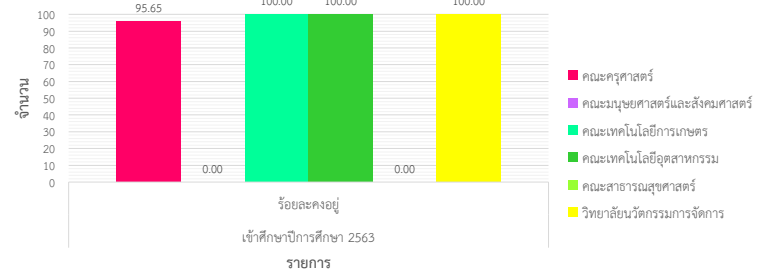
รายงานร้อยละนักศึกษาคงอยู่ ระดับมหาลัย ปีการศึกษา 2564

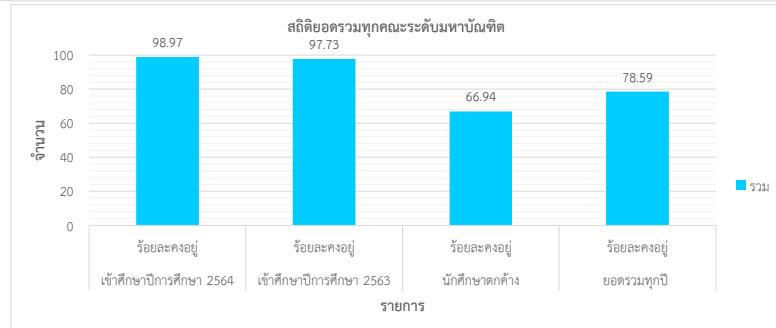
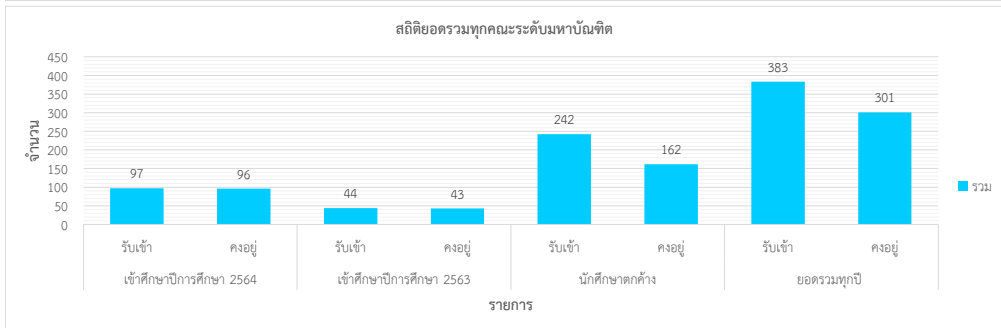
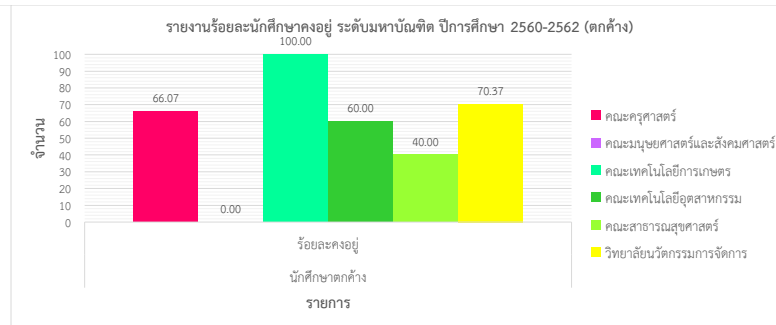
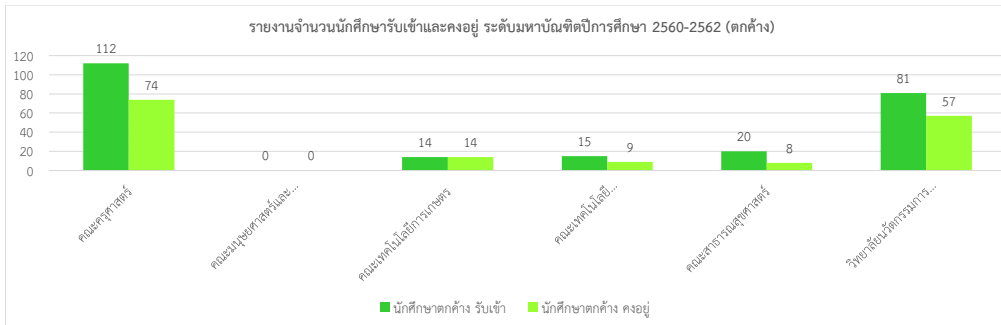


รายงานจำนวนนักศึกษาที่รับเข้าและคงอยู่ ระดับมหาลัย ปีการศึกษา 2563



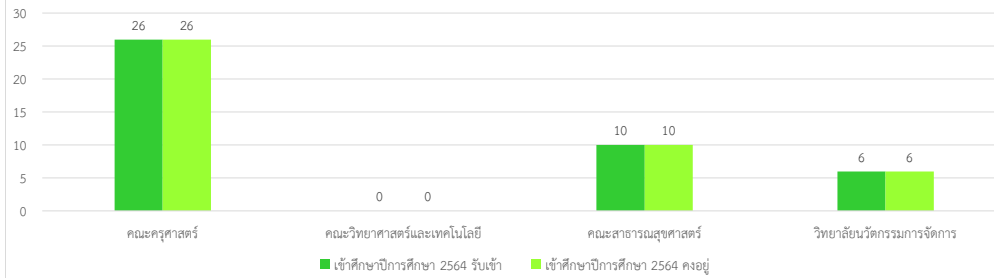
รายงานร้อยละนักศึกษาคงอยู่ ระดับมหาลัย ปีการศึกษา 2563





รายงานจำนวนนักศึกษาคงอยู่ ระดับคุณวุฒิปันจิติ ปีการศึกษา 2564															
คณะ	เข้าศึกษาปีการศึกษา 2564			เข้าศึกษาปีการศึกษา 2563			เข้าศึกษาปีการศึกษา 2562			นักศึกษาคัดค้าง			ยอดรวมทุกปี		
	รับเข้า	คงอยู่	ร้อยละคงอยู่	รับเข้า	คงอยู่	ร้อยละคงอยู่	รับเข้า	คงอยู่	ร้อยละคงอยู่	รับเข้า	คงอยู่	ร้อยละคงอยู่	รับเข้า	คงอยู่	ร้อยละคงอยู่
คณะครุศาสตร์	26	26	100.00	23	23	100.00	0	0	0.00	36	24	66.67	85	73	85.88
คณะวิทยาศาสตร์และเทคโนโลยี	0	0	0.00	14	3	21.43	1	1	100.00	15	14	93.33	30	18	60.00
คณะสาธารณสุขศาสตร์	10	10	100.00	0	0	0.00	0	0	0.00	0	0	0.00	10	10	100.00
วิทยาลัยนวัตกรรมการจัดการ	6	6	100.00	10	10	100.00	13	13	100.00	47	37	78.72	76	66	86.84
รวม	42	42	100.00	47	36	76.60	14	14	100.00	98	75	76.53	201	167	83.08

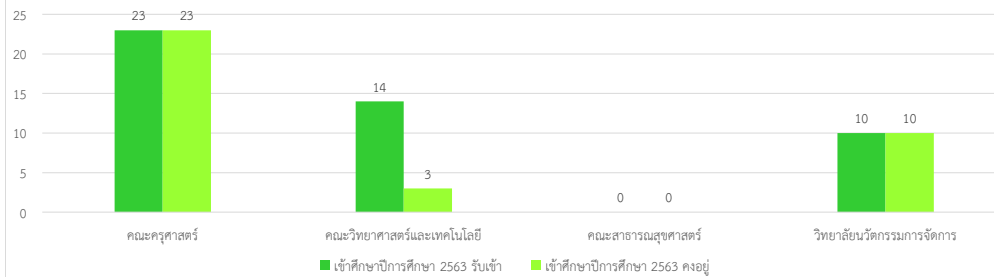
รายงานจำนวนนักศึกษาที่รับเข้าและคงอยู่ ระดับคุณวุฒิปันจิติ ปีการศึกษา 2564



รายงานร้อยละนักศึกษาคงอยู่ ระดับคุณวุฒิปันจิติ ปีการศึกษา 2564



รายงานจำนวนนักศึกษาที่รับเข้าและคงอยู่ ระดับคุณวุฒิปันจิติ ปีการศึกษา 2562



รายงานร้อยละนักศึกษาคงอยู่ ระดับคุณวุฒิปันจิติ ปีการศึกษา 2562

