

รายงานความก้าวหน้า

โครงการส่งเสริมมหาวิทยาลัย เป็นข้อความเจริญศรัทธาเชิงพื้นที่ วิจัย
พัฒนานวัตกรรม บริการวิชาการ เพื่อพัฒนาสินค้าชุมชน ปีงบประมาณ 2566

(ประจำเดือนมีนาคม 2566)

TimeLine แผนการดำเนินงาน ปีงบประมาณ พ.ศ. 2566

โครงการส่งเสริมมหาวิทยาลัยเป็นขั้วความเจริญเศรษฐกิจเชิงพื้นที่ วิจัย พัฒนานวัตกรรม บริการวิชาการ เพื่อพัฒนาสินค้าชุมชน

2565
ต.ค.-ธ.ค.

สิ่งที่ดำเนินการเรียบร้อยแล้ว
เดือนมกราคม
 1. ลงพื้นที่สำรวจข้อมูลผลิตภัณฑ์กับผู้ประกอบการในพื้นที่จังหวัดปทุมธานี และสระแก้ว
เดือนกุมภาพันธ์
 1. PM และกรรมการดำเนินการสรุปโจทย์ ทีม A และทีม B
 2. แต่งตั้งคณะกรรมการดำเนินงาน (เพิ่มเติม) รองคณบดีและผู้ช่วยคณบดีดูแลงานวิจัยทุกคณะ
แผนการดำเนินงานในลำดับต่อไป
เดือนมีนาคม
 1. การบ่มเพาะนักศึกษาในโครงการให้เกิดความรู้ ทักษะด้านแผนธุรกิจผลิตภัณฑ์ชุมชน
 2. PM และทีมดำเนินการพัฒนาผลิตภัณฑ์ระยะที่ 1
 3. ศึกษาดูงานนอกสถานที่ ด้านการสร้างตลาดออนไลน์ (Marketplace)
 4. กิจกรรมคัดเลือกผู้ประกอบการ 14 ผลิตภัณฑ์ และผู้จัดการผลิตภัณฑ์และทีม
 5. กิจกรรมอบรมแนวทางการพัฒนาผลิตภัณฑ์แก่ผู้จัดการผลิตภัณฑ์และคณะกรรมการ

2566
เม.ย.-มิ.ย.

เดือนกรกฎาคม
 1. PM และทีมดำเนินการพัฒนาผลิตภัณฑ์ระยะที่ 3 (ระยะสุดท้าย)
 2. PM และทีม 14 ผลิตภัณฑ์ถ่ายทอดองค์ความรู้แก่ผู้ประกอบการ
 3. การติดตามผลการดำเนินงานฯ ปีงบประมาณ 2564 ครั้งที่ 2
 4. การจัดทำสื่อวีดิทัศน์ประชาสัมพันธ์
เดือนสิงหาคม
 1. PM รายงานความก้าวหน้าการทำงาน ระยะสรุปตามตัวชี้วัดโครงการ
 2. การจัดแสดงและจำหน่ายสินค้าชุมชนเพื่อส่งเสริมการขาย ทั้งในและนอกมหาวิทยาลัย ทั้งรูปแบบกายภาพ และ Marketplace (ออนไลน์)
เดือนกันยายน
 1. PM และทีม จัดส่งรายงานการวิจัย (กระบวนการพัฒนาสินค้าชุมชน) ฉบับสมบูรณ์

เป้าหมายของโครงการ 2566

ผลลัพธ์

สิ่งที่ดำเนินการเรียบร้อยแล้ว
เดือนธันวาคม
 1. ศึกษา สำรวจ รวบรวมข้อมูลผลิตภัณฑ์ชุมชน จาก พช. จังหวัดปทุมธานี และพช. จังหวัดสระแก้ว
 2. คัดกรองและสรุปข้อมูลเบื้องต้นของผลิตภัณฑ์ชุมชนจังหวัดปทุมธานีและสระแก้ว เพื่อเตรียมประชุมและลงพื้นที่

2566
ม.ค.-มี.ค.

เดือนเมษายน
 1. PM และทีมดำเนินการพัฒนาผลิตภัณฑ์ระยะที่ 1 (ต่อ)
 2. การติดตามผลการดำเนินงานฯ ปีงบประมาณ 2565 ครั้งที่ 1
 3. PM รายงานความก้าวหน้าการทำงาน ระยะ 1
 4. กิจกรรมอบรมพัฒนาทักษะผู้ประกอบการ (ด้านการตลาด)
 5. ศึกษาดูงานนอกสถานที่ ณ มหาวิทยาลัยราชภัฏ (ต้นแบบด้านการพัฒนาผลิตภัณฑ์)
เดือนพฤษภาคม
 1. PM และทีมดำเนินการพัฒนาผลิตภัณฑ์ระยะที่ 2
 2. กิจกรรมอบรมพัฒนาทักษะผู้ประกอบการ คณะกรรมการดำเนินโครงการและอาจารย์พัฒนาผลิตภัณฑ์ ครั้งที่ 2 (ด้านมาตรฐานผลิตภัณฑ์)
 3. กิจกรรมจัดประกวดสุดยอดนักขายออนไลน์ (VRU Influencer)
เดือนมิถุนายน
 1. PM และทีมดำเนินการพัฒนาผลิตภัณฑ์ระยะที่ 2
 2. PM รายงานความก้าวหน้าการทำงาน ระยะ 2

2566
ก.ค.-ก.ย.

ตัวชี้วัด	เป้าหมาย
1) จำนวนเงินรายได้ที่เกิดจากการส่งเสริมให้มหาวิทยาลัยเป็นขั้วความเจริญเศรษฐกิจเชิงพื้นที่ วิจัย พัฒนานวัตกรรมบริการวิชาการ เพื่อพัฒนาสินค้าชุมชน	300,000 บาท

รายงานการเบิกจ่ายงบประมาณยุทธศาสตร์ประจำปี พ.ศ. 2566

โครงการส่งเสริมมหาวิทยาลัย เป็นข้อความเจริญเศรษฐกิจเชิงพื้นที่ วิจัย พัฒนานวัตกรรม บริการวิชาการ เพื่อพัฒนาสินค้าชุมชน

รายงานการเบิกจ่ายโครงการฯ

งบประมาณที่ได้รับจัดสรร 3,000,000 บาท

การเบิกจ่ายไตรมาสที่ 1 (ต.ค.-ธ.ค.)

งบประมาณที่ใช้ 2,635 บาท คิดเป็นร้อยละ 0.09

การเบิกจ่ายไตรมาสที่ 2 (ม.ค.-มี.ค.)

งบประมาณที่ใช้ 36,234.40 บาท คิดเป็นร้อยละ 1.21

การเบิกจ่ายไตรมาสที่ 3 (เม.ย.-มิ.ย.)

งบประมาณที่ใช้ - บาท คิดเป็นร้อยละ -

การเบิกจ่ายไตรมาสที่ 4 (ก.ค.-ก.ย.)

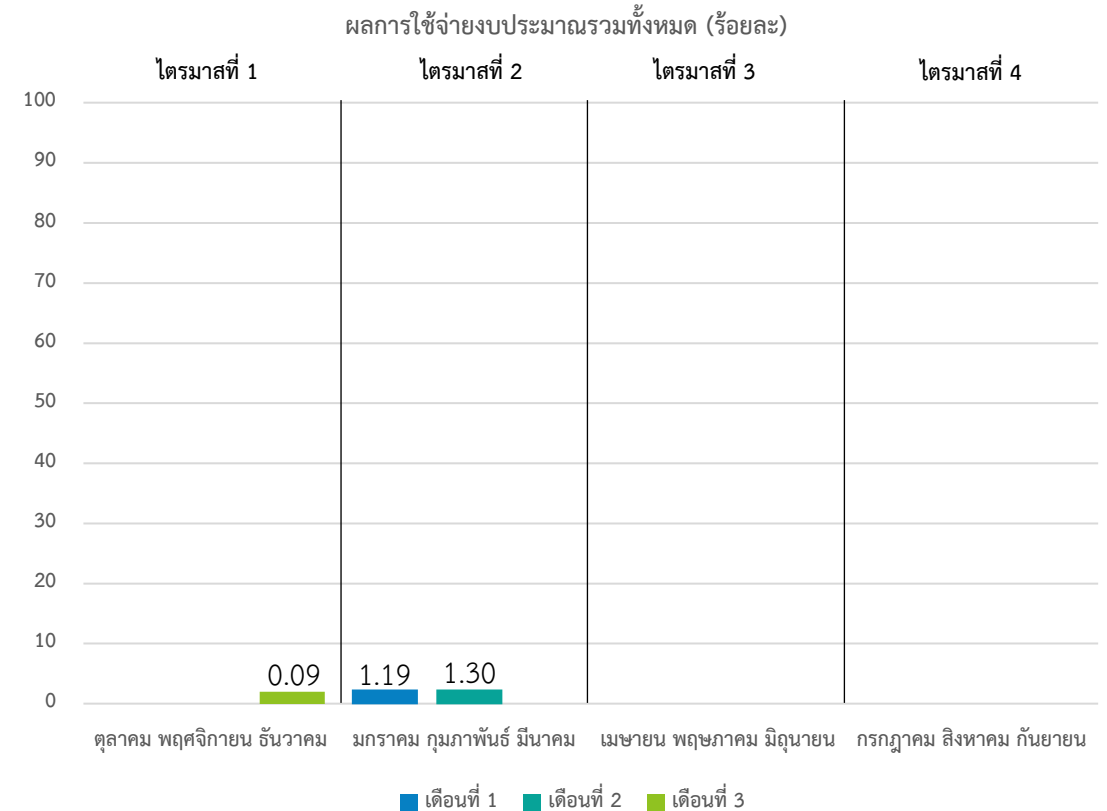
งบประมาณที่ใช้ - บาท คิดเป็นร้อยละ -

งบประมาณที่ใช้ไปทั้งสิ้น 38,869.40 บาท (คิดเป็นร้อยละ 1.30)

งบประมาณคงเหลือ 2,961,130.60 บาท (คิดเป็นร้อยละ 98.70)

รายงานการเบิกจ่ายเฉพาะ เดือนกุมภาพันธ์ 2566

งบประมาณที่ใช้ 3,105 บาท คิดเป็นร้อยละ 0.104



โครงการส่งเสริมมหาวิทยาลัย เป็นขั้วความเจริญเศรษฐกิจเชิงพื้นที่ วิจัย พัฒนานวัตกรรมบริการวิชาการ เพื่อพัฒนาสินค้าชุมชน จังหวัดปทุมธานี
ประจำปีงบประมาณ 2566
ขั้นตอนการดำเนินการประชุมเพื่อสรุปข้อมูลจากการลงพื้นที่จังหวัดปทุมธานี/สระแก้ว

ทีม A

ทีม B



โครงการส่งเสริมมหาวิทยาลัย เป็นข้อความเจริญเศรษฐกิจเชิงพื้นที่ วิจัย พัฒนานวัตกรรมบริการวิชาการ เพื่อพัฒนาสินค้าชุมชน ลงพื้นที่สำรวจเก็บข้อมูล
จังหวัดปทุมธานี ประจำปีงบประมาณ 2566

ผลิตภัณฑ์ที่ลงพื้นที่สำรวจข้อมูล
จำนวน 20 ผลิตภัณฑ์

กลุ่มอาหาร
จำนวน 9 ผลิตภัณฑ์

1. ผลิตภัณฑ์ กล้วยปทุมรัตน์
2. ผลิตภัณฑ์มะม่วง
น้ำดอกไม้
3. ผลิตภัณฑ์กระยาสารท
4. ผลิตภัณฑ์เห็ดทอดกรอบ
5. ผลิตภัณฑ์บะหมี่ไหมอีรี่
6. ผลิตภัณฑ์เบอร์รี่หม่อนเพื่อ
สุขภาพ
7. ผลิตภัณฑ์น้ำปลาหวาน
8. ผลิตภัณฑ์เม็ดมะม่วงหิม
พานต์
9. ผลิตภัณฑ์หมูกระจก

กลุ่มเครื่องดื่ม
จำนวน 2 ผลิตภัณฑ์

1. ผลิตภัณฑ์โกโก้
2. ผลิตภัณฑ์ชาดอกไม้

กลุ่มผ้า เครื่องแต่งกาย
จำนวน 4 ผลิตภัณฑ์

1. ผลิตภัณฑ์ ECO Printing
2. ผลิตภัณฑ์เส้นใยบัว
3. ผลิตภัณฑ์ไหมไทยพัฒนา
4. ผลิตภัณฑ์ผ้าซิ่นงามหัน
ทราย

กลุ่มของใช้
จำนวน 3 ผลิตภัณฑ์

1. ผลิตภัณฑ์รองเท้าจาก
กางเกงยีนส์
2. ผลิตภัณฑ์บ้านเรือนไทย
จำลอง
3. ผลิตภัณฑ์มูลไส้เดือน

กลุ่มสมุนไพรที่ไม่ใช่อาหาร
จำนวน 2 ผลิตภัณฑ์

1. ผลิตภัณฑ์แชมพูสมุนไพร
2. ผลิตภัณฑ์สบู่ฟักข้าว