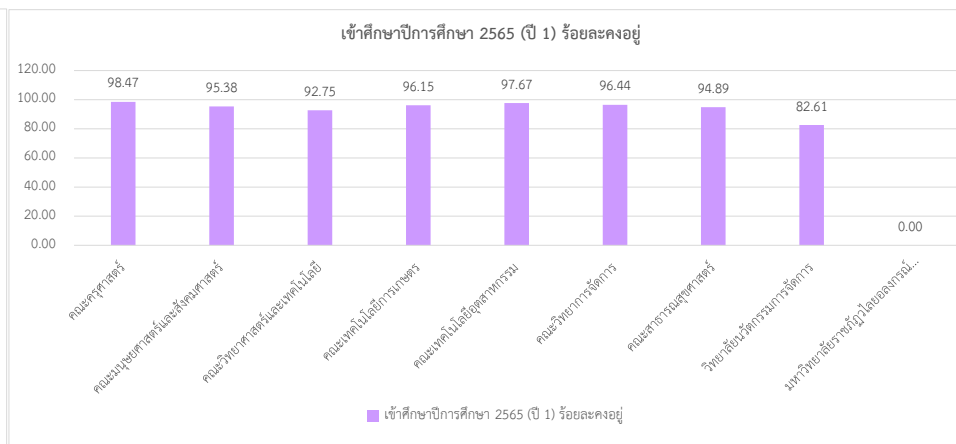
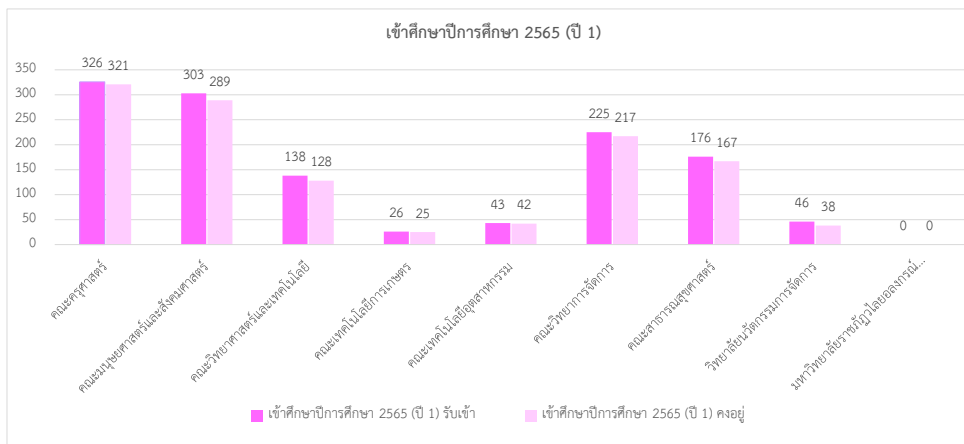


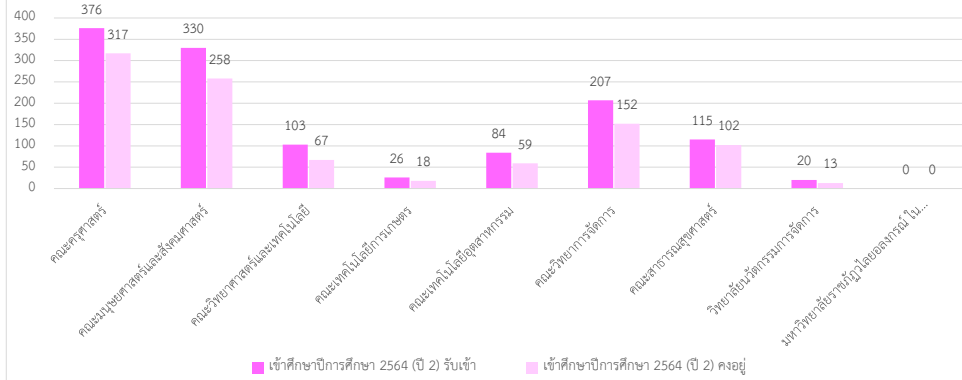
นักศึกษาระดับปริญญาตรีเต็มเวลา จันทร์-ศุกร์ ภาคการศึกษาที่ 2 ปีการศึกษา 2565 (นักศึกษาชั้นปีที่ 1, 2 และปี 3)

รายงานจำนวนนักศึกษาแรกเข้า และคงอยู่

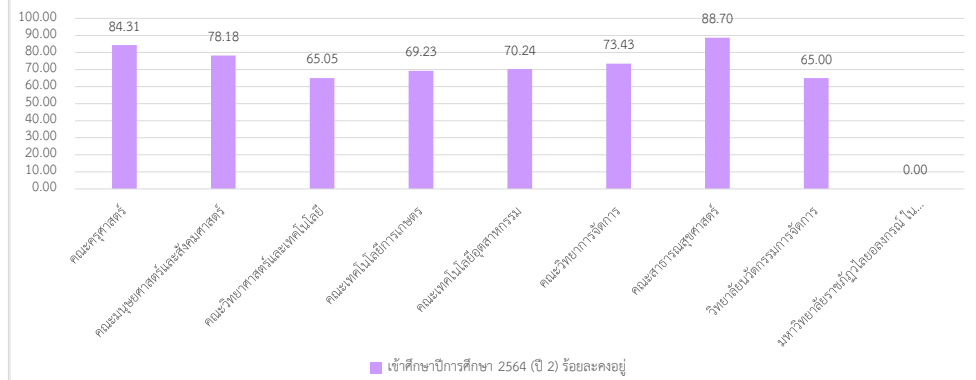
คณะ	เข้าศึกษาปีการศึกษา 2565 (ปี 1)			เข้าศึกษาปีการศึกษา 2564 (ปี 2)			เข้าศึกษาปีการศึกษา 2563 (ปี 3)				ยอดรวมชั้นปี 1, 2 และ 3			
	รับเข้า	คงอยู่	ร้อยละคงอยู่	รับเข้า	คงอยู่	ร้อยละคงอยู่	รับเข้า	สำเร็จการศึกษา	คงอยู่	ร้อยละคงอยู่	รับเข้า	สำเร็จการศึกษา	คงอยู่	ร้อยละคงอยู่
คณะครุศาสตร์	326	321	98.47	376	317	84.31	388	0	352	90.72	1,090	0	990	90.83
คณะมนุษยศาสตร์และสังคมศาสตร์	303	289	95.38	330	258	78.18	383	0	274	71.54	1,016	0	821	80.81
คณะวิทยาศาสตร์และเทคโนโลยี	138	128	92.75	103	67	65.05	151	0	114	75.50	392	0	309	78.83
คณะเทคโนโลยีการเกษตร	26	25	96.15	26	18	69.23	14	0	9	64.29	66	0	52	78.79
คณะเทคโนโลยีอุตสาหกรรม	43	42	97.67	84	59	70.24	93	8	46	49.46	220	8	147	66.82
คณะวิทยาการจัดการ	225	217	96.44	207	152	73.43	223	0	171	76.68	655	0	540	82.44
คณะสาธารณสุขศาสตร์	176	167	94.89	115	102	88.70	88	0	74	84.09	379	0	343	90.50
วิทยาลัยนวัตกรรมการจัดการ	46	38	82.61	20	13	65.00	49	0	40	81.63	115	0	91	79.13
มหาวิทยาลัยราชภัฏวไลยอลงกรณ์ ในพระบรมราชูปถัมภ์ (สระแก้ว)	0	0	0.00	0	0	0.00	10	0	6	60.00	10	0	6	60.00
ยอดรวมทุกคณะ	1,283	1,227	95.64	1,261	986	78.19	1,399	8	1,086	77.63	3,943	8	3,299	83.67



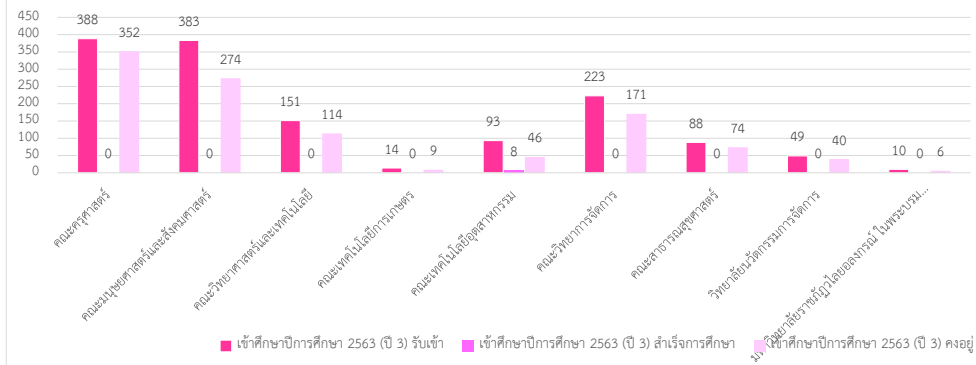
เข้าศึกษาปีการศึกษา 2564 (ปี 2)



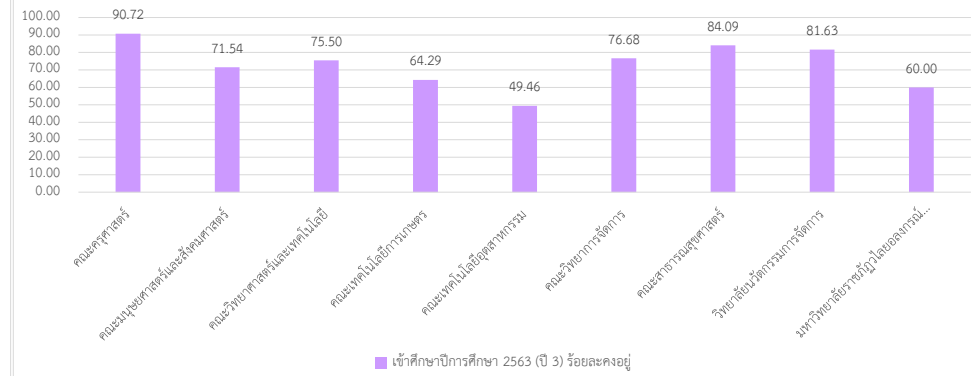
เข้าศึกษาปีการศึกษา 2564 (ปี 2) ร้อยละคงอยู่

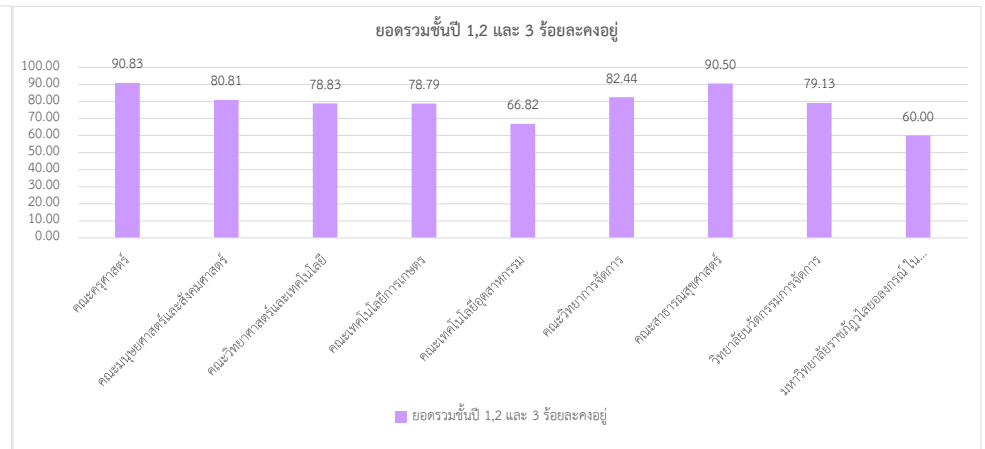
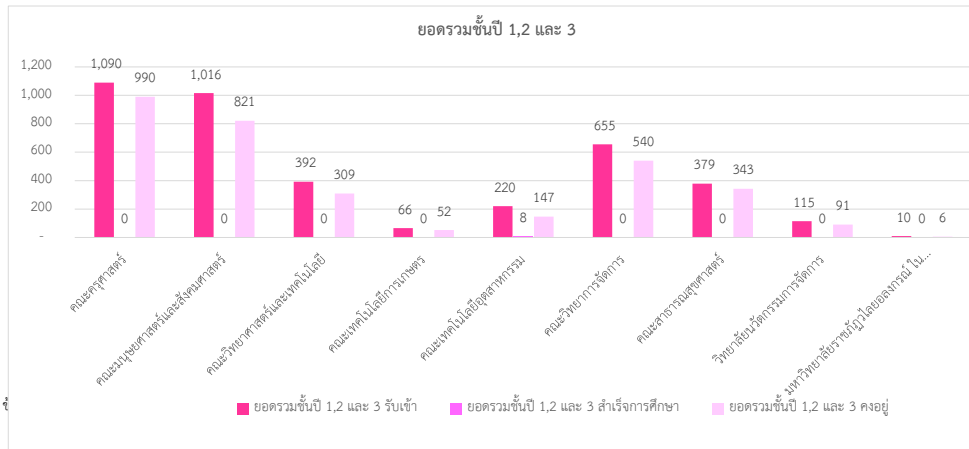


เข้าศึกษาปีการศึกษา 2563 (ปี 3)



เข้าศึกษาปีการศึกษา 2563 (ปี 3) ร้อยละคงอยู่



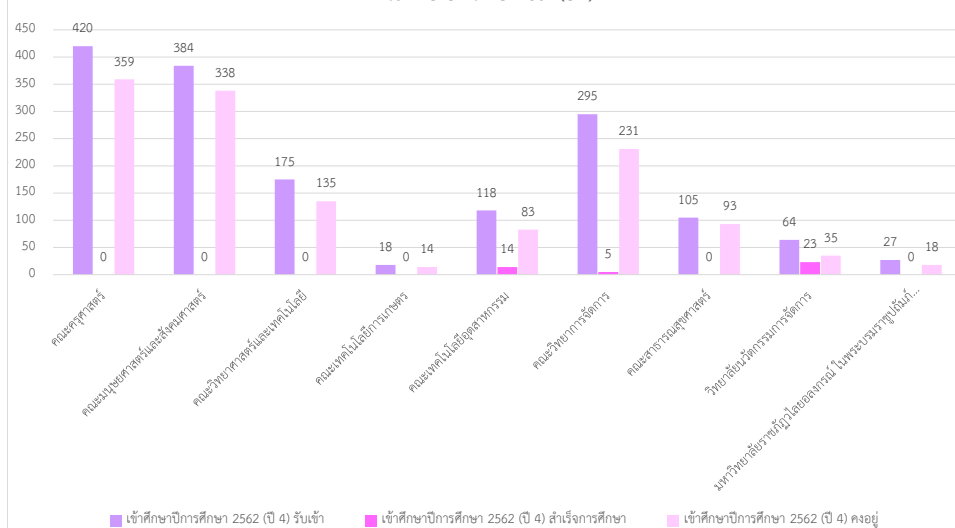


นักศึกษาระดับปริญญาตรีเต็มเวลา จันทร์-ศุกร์ ภาคการศึกษาที่ 2 ปีการศึกษา 2565 (นักศึกษาชั้นปีที่ 4, 5 และตกค้าง)

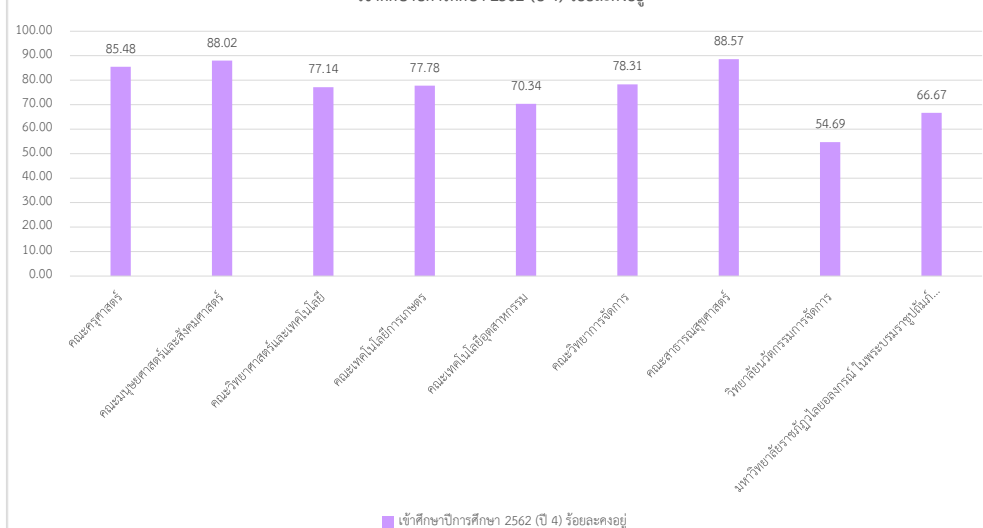
รายงานจำนวนนักศึกษาแรกเข้า สำเร็จการศึกษา และคงอยู่

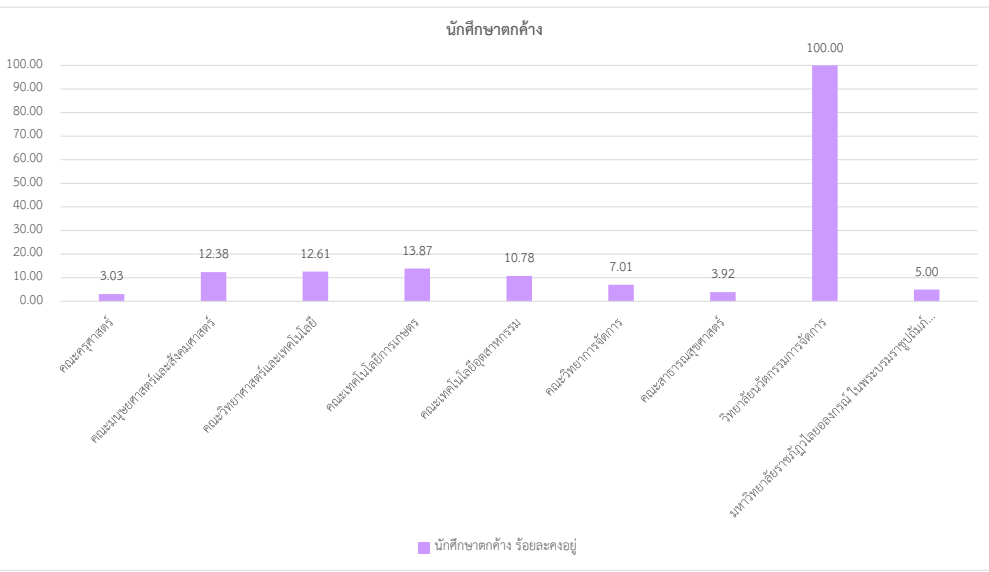
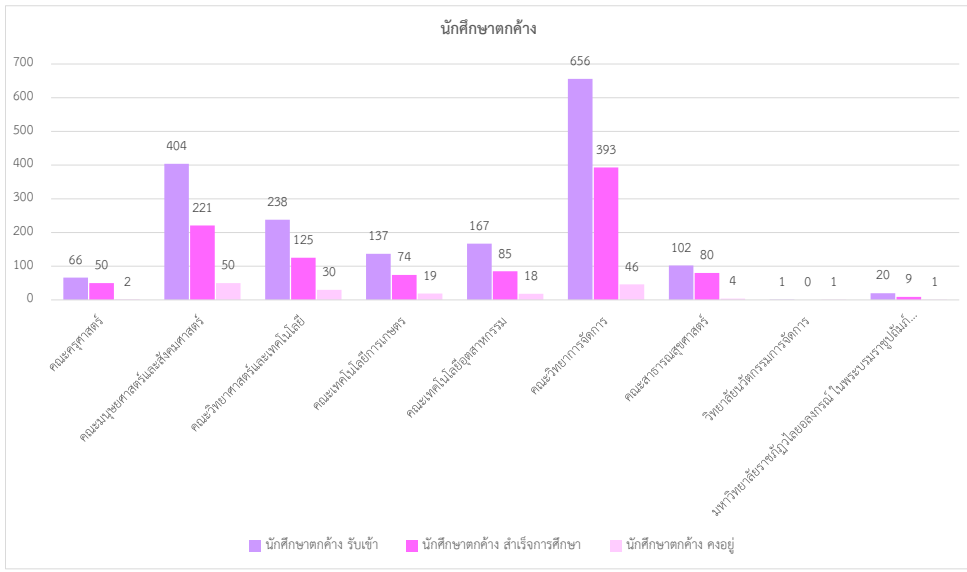
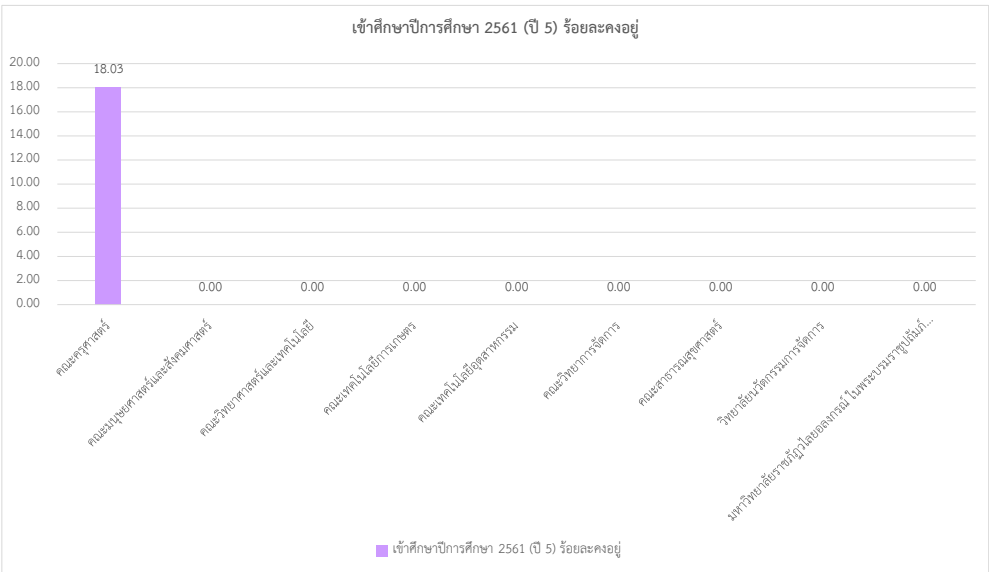
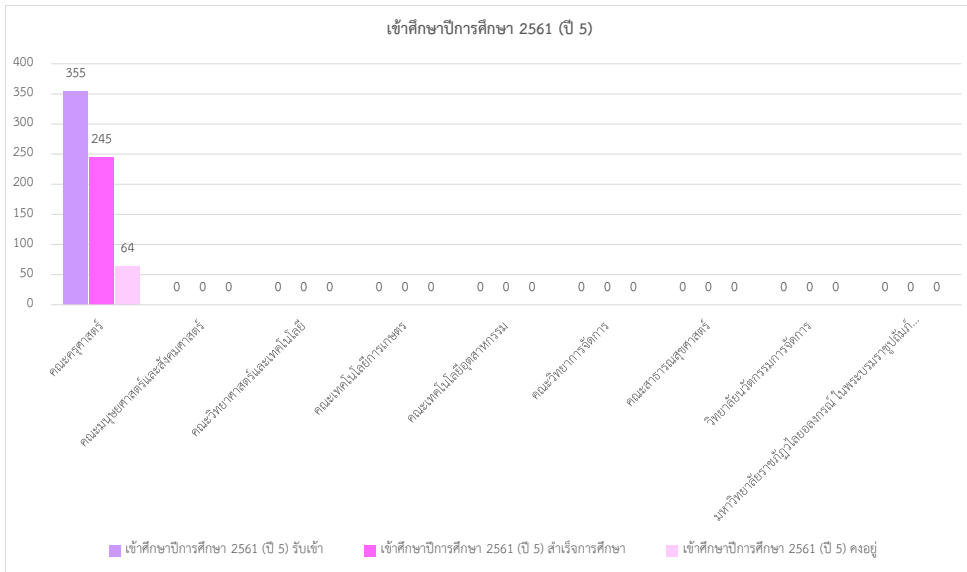
คณะ	เข้าศึกษาปีการศึกษา 2562 (ปี 4)				เข้าศึกษาปีการศึกษา 2561 (ปี 5)				นักศึกษาดังกล่าว				ยอดรวมชั้นปี 4,5 และตกค้าง			
	รับเข้า	สำเร็จการศึกษา	คงอยู่	ร้อยละคงอยู่	รับเข้า	สำเร็จการศึกษา	คงอยู่	ร้อยละคงอยู่	รับเข้า	สำเร็จการศึกษา	คงอยู่	ร้อยละคงอยู่	รับเข้า	สำเร็จการศึกษา	คงอยู่	ร้อยละคงอยู่
คณะครุศาสตร์	420	0	359	85.48	355	245	64	18.03	66	50	2	3.03	841	295	425	50.54
คณะมนุษยศาสตร์และสังคมศาสตร์	384	0	338	88.02	0	0	0	0.00	404	221	50	12.38	788	221	388	49.24
คณะวิทยาศาสตร์และเทคโนโลยี	175	0	135	77.14	0	0	0	0.00	238	125	30	12.61	413	125	165	39.95
คณะเทคโนโลยีการเกษตร	18	0	14	77.78	0	0	0	0.00	137	74	19	13.87	155	74	33	21.29
คณะเทคโนโลยีอุตสาหกรรม	118	14	83	70.34	0	0	0	0.00	167	85	18	10.78	285	99	101	35.44
คณะวิทยาการจัดการ	295	5	231	78.31	0	0	0	0.00	656	393	46	7.01	951	398	277	29.13
คณะสาธารณสุขศาสตร์	105	0	93	88.57	0	0	0	0.00	102	80	4	3.92	207	80	97	46.86
วิทยาลัยนวัตกรรมการจัดการ	64	23	35	54.69	0	0	0	0.00	1	0	1	100.00	65	23	36	55.38
มหาวิทยาลัยราชภัฏวไลยอลงกรณ์ ในพระบรมราชูปถัมภ์ (สระแก้ว)	27	0	18	66.67	0	0	0	0.00	20	9	1	5.00	47	9	19	40.43
ยอดรวมทุกคณะ	1,606	42	1,306	81.32	355	245	64	18.03	1,791	1,037	171	9.55	3,752	1,324	1,541	41.07

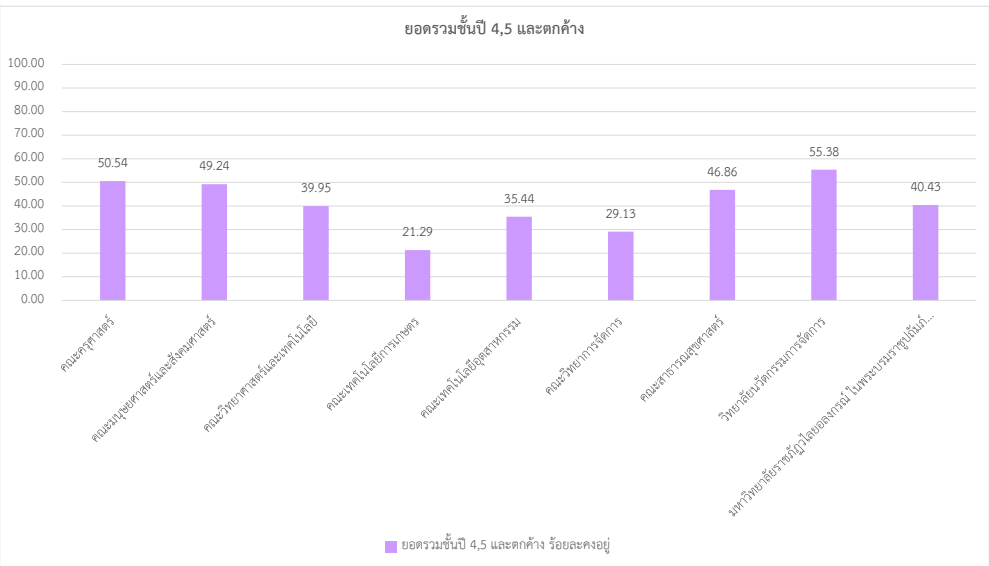
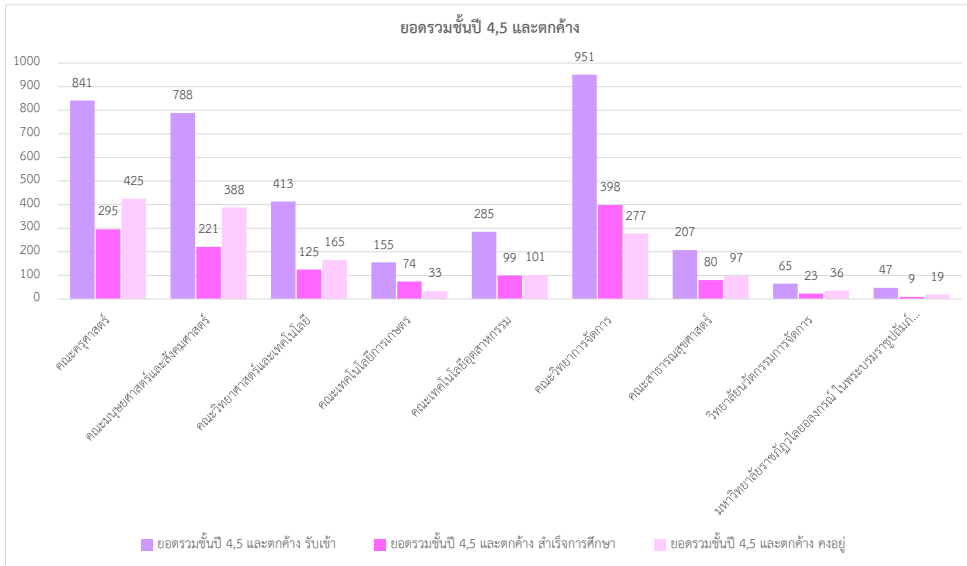
เข้าศึกษาปีการศึกษา 2562 (ปี 4)



เข้าศึกษาปีการศึกษา 2562 (ปี 4) ร้อยละคงอยู่





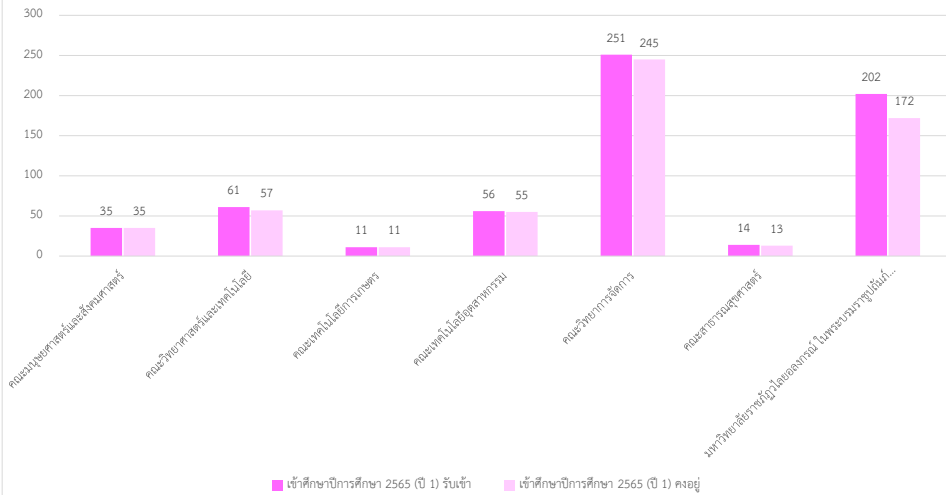


นักศึกษาระดับปริญญาตรีเต็มเวลา เสาร์-อาทิตย์ ภาควิชาการศึกษาที่ 2 ปีการศึกษา 2565 (นักศึกษาชั้นปีที่ 1, 2 และปี 3)

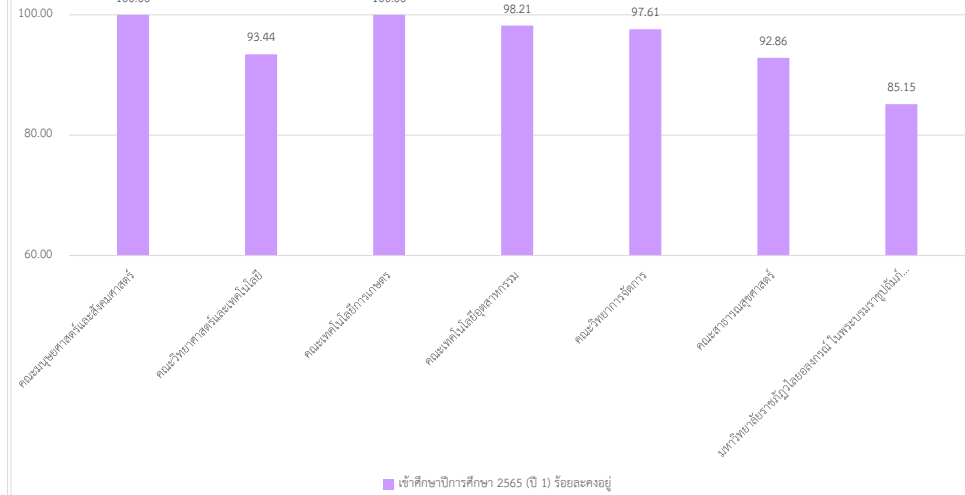
รายงานจำนวนนักศึกษาแรกเข้า และคงอยู่

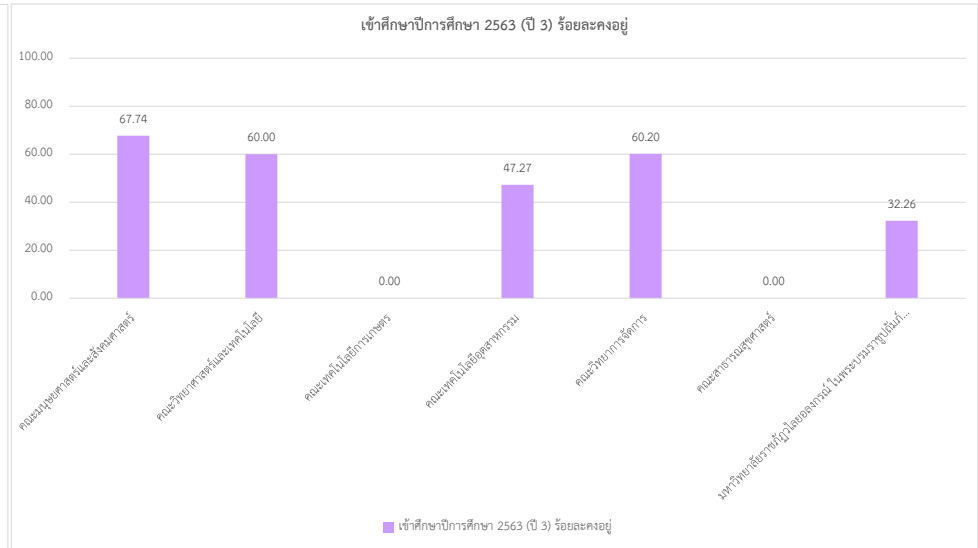
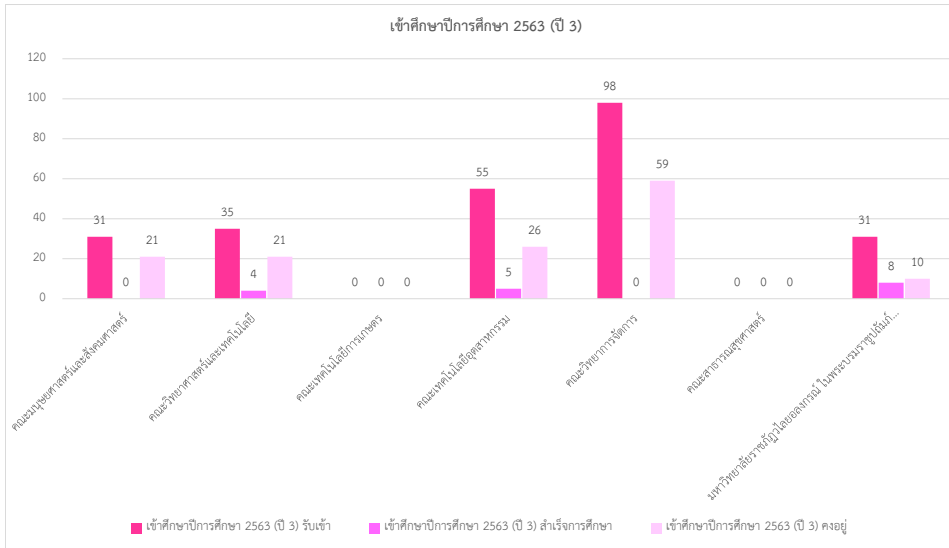
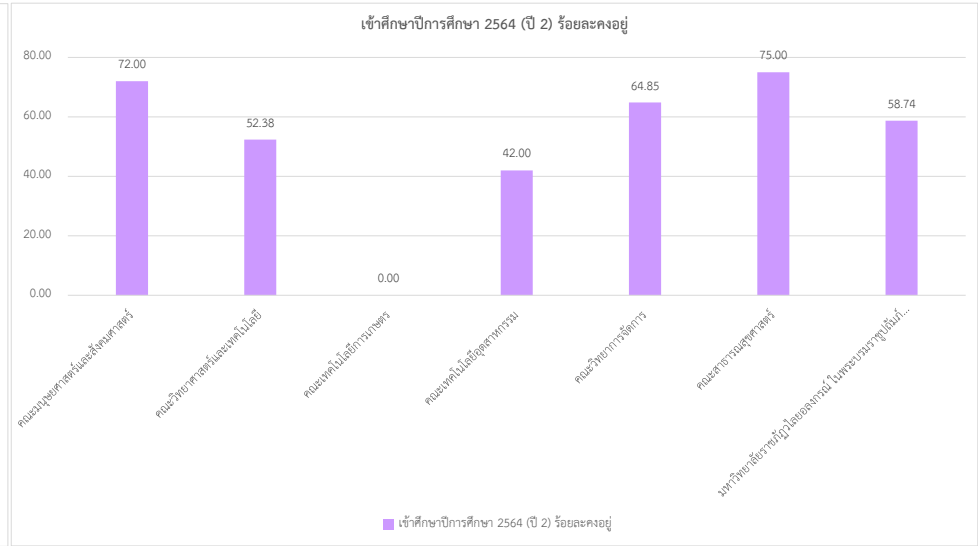
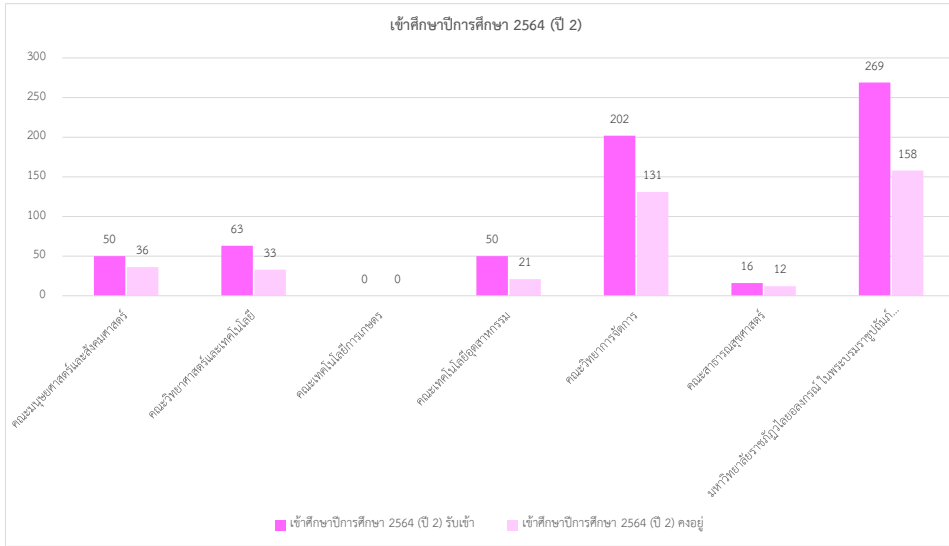
คณะ	เข้าศึกษาปีการศึกษา 2565 (ปี 1)			เข้าศึกษาปีการศึกษา 2564 (ปี 2)			เข้าศึกษาปีการศึกษา 2563 (ปี 3)				ยอดรวมชั้นปี 1, 2 และ 3			
	รับเข้า	คงอยู่	ร้อยละคงอยู่	รับเข้า	คงอยู่	ร้อยละคงอยู่	รับเข้า	สำเร็จการศึกษา	คงอยู่	ร้อยละคงอยู่	รับเข้า	สำเร็จการศึกษา	คงอยู่	ร้อยละคงอยู่
คณะมนุษยศาสตร์และสังคมศาสตร์	35	35	100.00	50	36	72.00	31	0	21	67.74	116	0	92	79.31
คณะวิทยาศาสตร์และเทคโนโลยี	61	57	93.44	63	33	52.38	35	4	21	60.00	159	4	111	69.81
คณะเทคโนโลยีการเกษตร	11	11	100.00	0	0	0.00	0	0	0	0.00	11	0	11	100.00
คณะเทคโนโลยีอุตสาหกรรม	56	55	98.21	50	21	42.00	55	5	26	47.27	161	5	102	63.35
คณะวิทยาการจัดการ	251	245	97.61	202	131	64.85	98	0	59	60.20	551	0	435	78.95
คณะสาธารณสุขศาสตร์	14	13	92.86	16	12	75.00	0	0	0	0.00	30	0	25	83.33
มหาวิทยาลัยราชภัฏวไลยอลงกรณ์ ในพระบรมราชูปถัมภ์ (สระแก้ว)	202	172	85.15	269	158	58.74	31	8	10	32.26	502	8	340	67.73
ยอดรวมทุกคณะ	630	588	93.33	650	391	60.15	250	17	137	54.80	1,530	17	1116	72.94

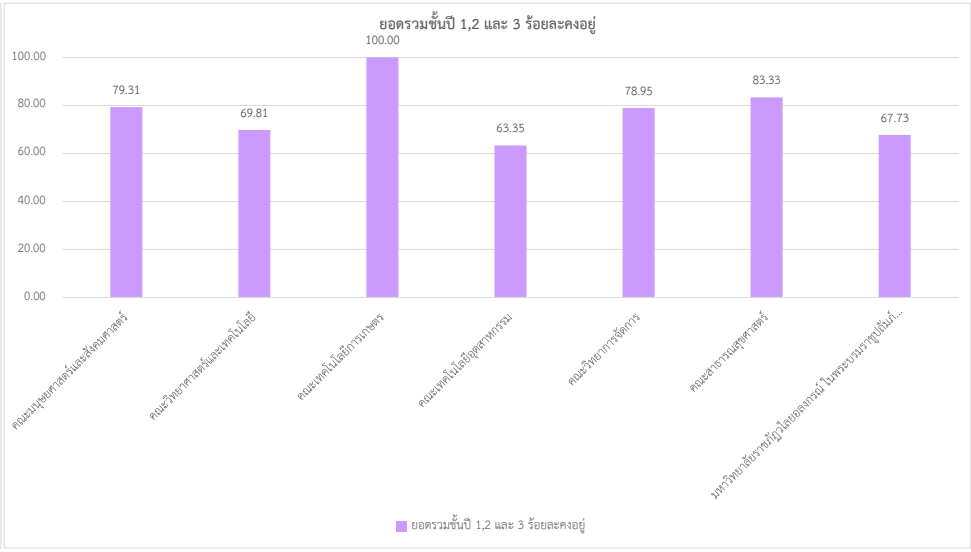
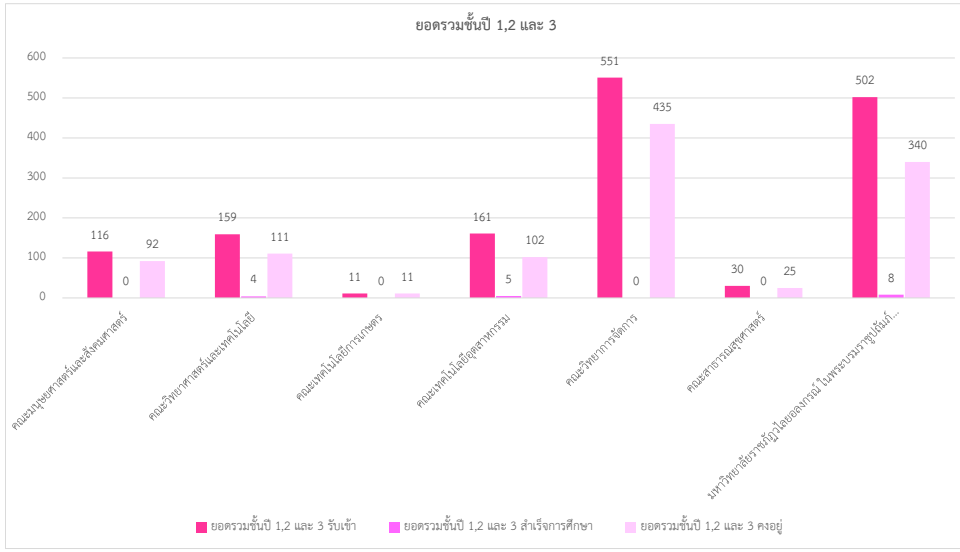
เข้าศึกษาปีการศึกษา 2565 (ปี 1)



เข้าศึกษาปีการศึกษา 2565 (ปี 1) ร้อยละคงอยู่





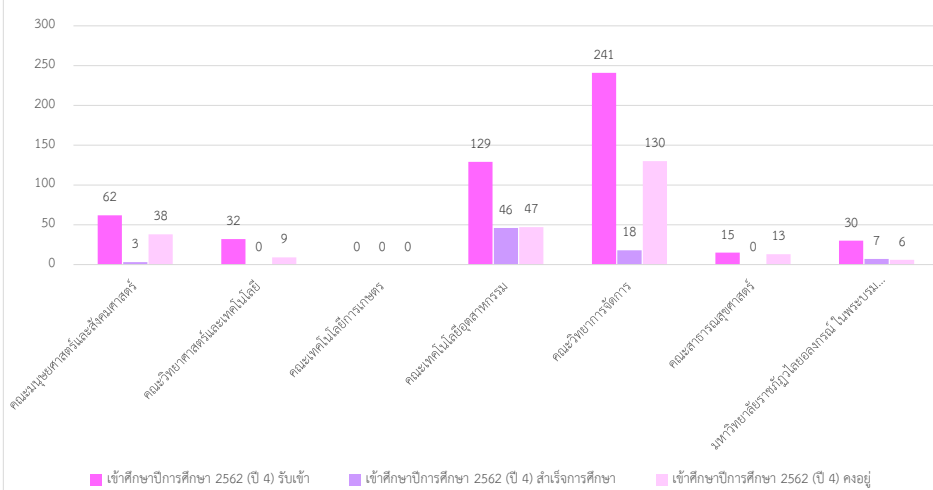


นักศึกษาระดับปริญญาตรีเต็มเวลา เสาร์-อาทิตย์ ภาควิชาการศึกษาที่ 2 ปีการศึกษา 2565 (นักศึกษาชั้นปีที่ 4 และตกค้าง)

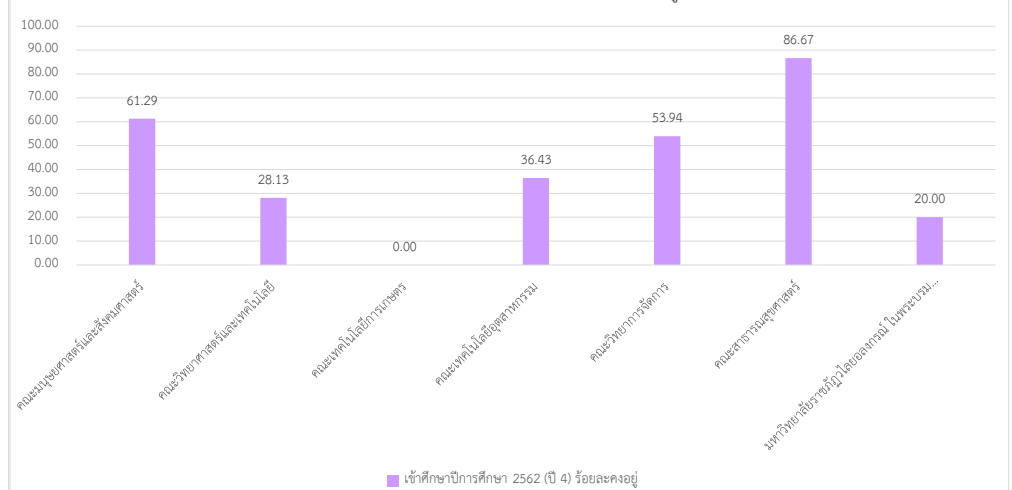
รายงานจำนวนนักศึกษาแรกเข้า สำเร็จการศึกษา และคงอยู่

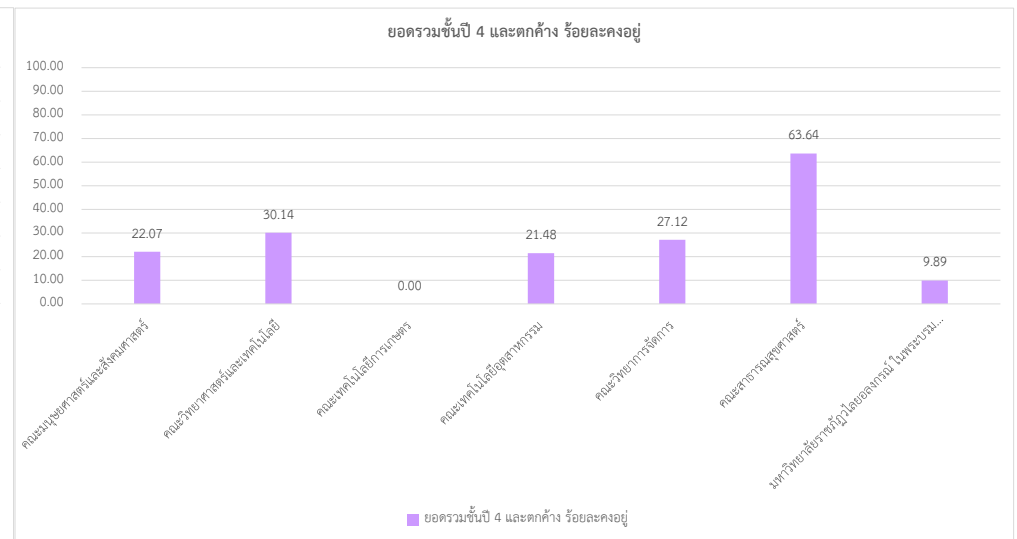
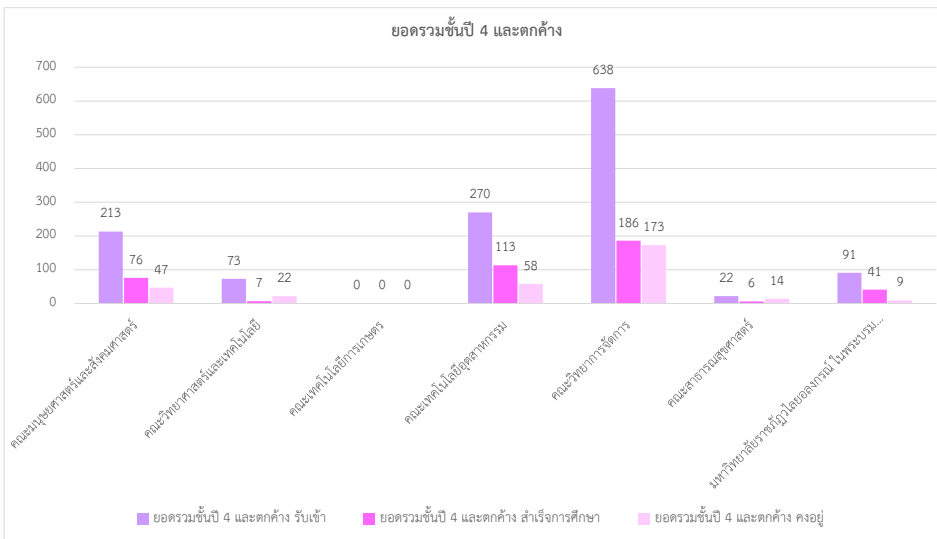
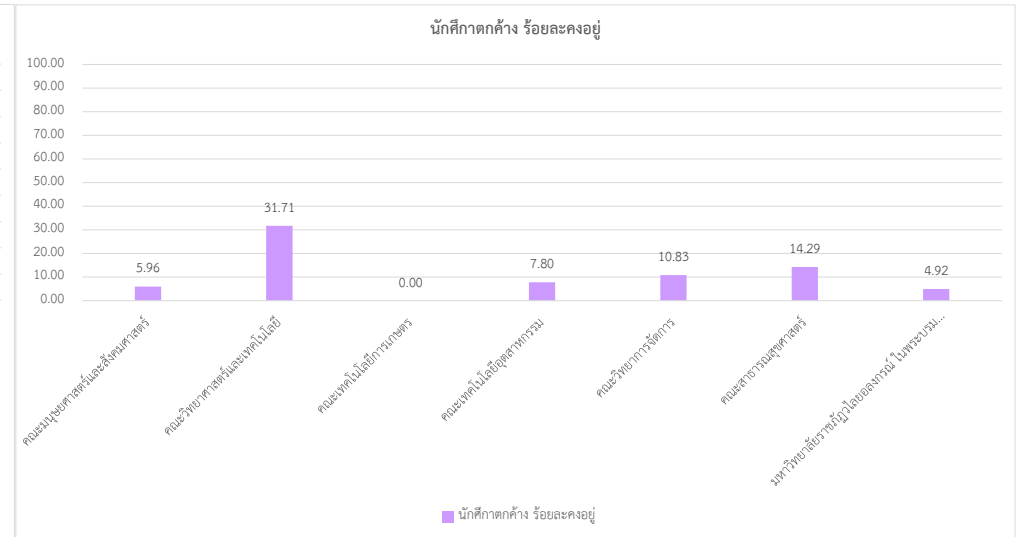
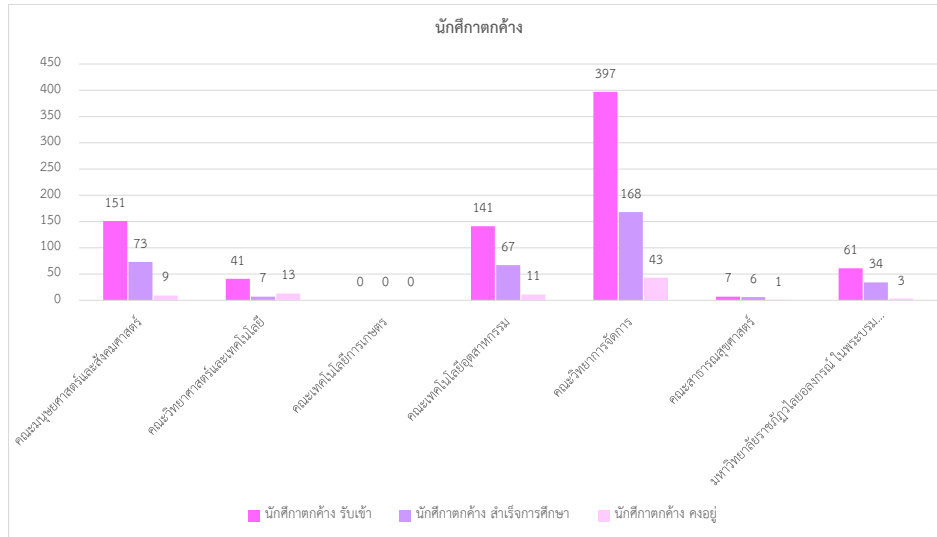
คณะ	เข้าศึกษาปีการศึกษา 2562 (ปี 4)				นักศึกษาตกค้าง				ยอดรวมชั้นปี 4 และตกค้าง			
	รับเข้า	สำเร็จการศึกษา	คงอยู่	ร้อยละคงอยู่	รับเข้า	สำเร็จการศึกษา	คงอยู่	ร้อยละคงอยู่	รับเข้า	สำเร็จการศึกษา	คงอยู่	ร้อยละคงอยู่
คณะมนุษยศาสตร์และสังคมศาสตร์	62	3	38	61.29	151	73	9	5.96	213	76	47	22.07
คณะวิทยาศาสตร์และเทคโนโลยี	32	0	9	28.13	41	7	13	31.71	73	7	22	30.14
คณะเทคโนโลยีการเกษตร	0	0	0	0.00	0	0	0	0.00	0	0	0	0.00
คณะเทคโนโลยีอุตสาหกรรม	129	46	47	36.43	141	67	11	7.80	270	113	58	21.48
คณะวิทยาการจัดการ	241	18	130	53.94	397	168	43	10.83	638	186	173	27.12
คณะสาธารณสุขศาสตร์	15	0	13	86.67	7	6	1	14.29	22	6	14	63.64
มหาวิทยาลัยราชภัฏวไลยอลงกรณ์ ในพระบรมราชูปถัมภ์ (สระแก้ว)	30	7	6	20.00	61	34	3	4.92	91	41	9	9.89
ยอดรวมทุกคณะ	509	74	243	47.74	798	355	80	10.03	1,307	429	323	24.71

เข้าศึกษาปีการศึกษา 2562 (ปี 4)



เข้าศึกษาปีการศึกษา 2562 (ปี 4) ร้อยละคงอยู่

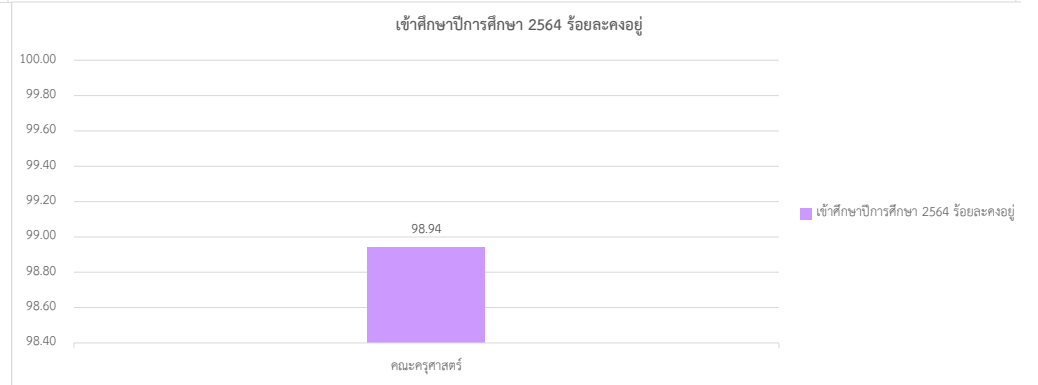
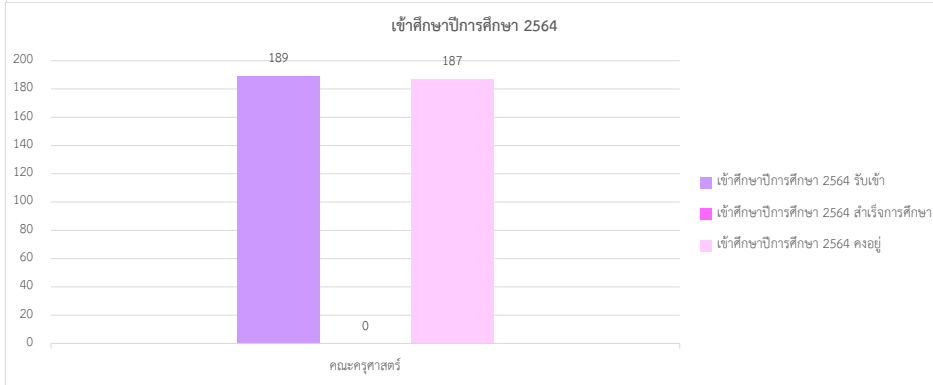
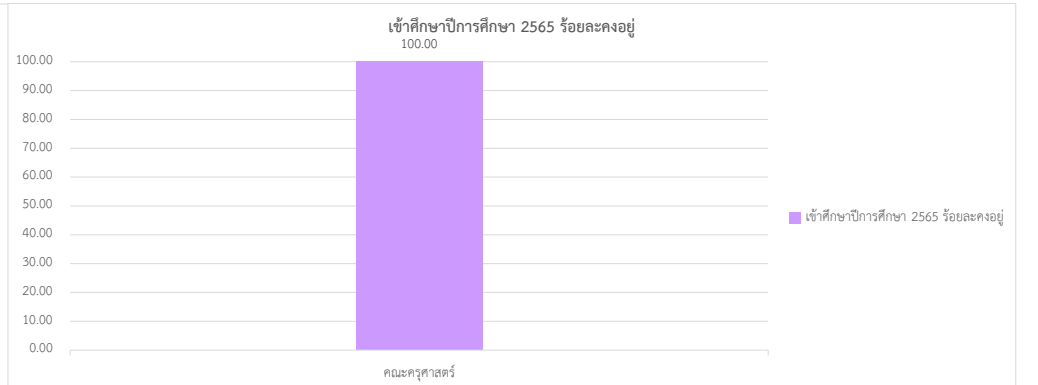
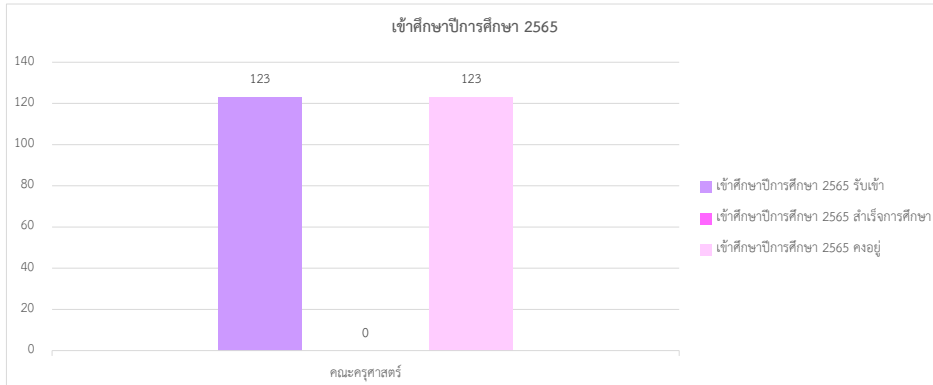


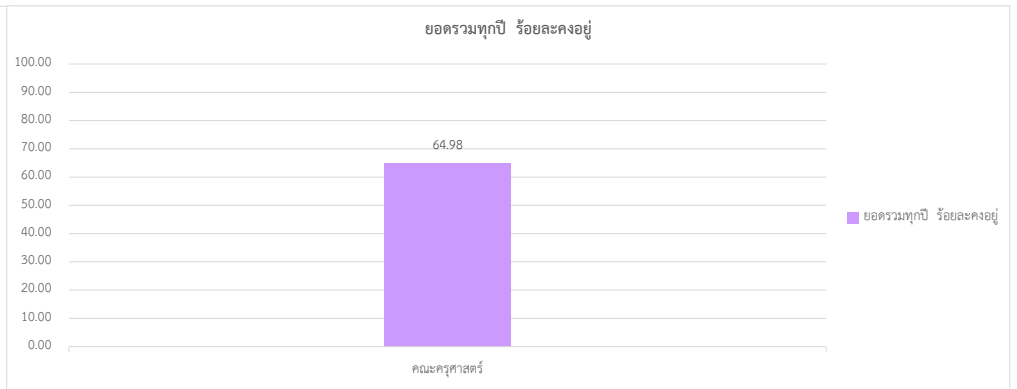
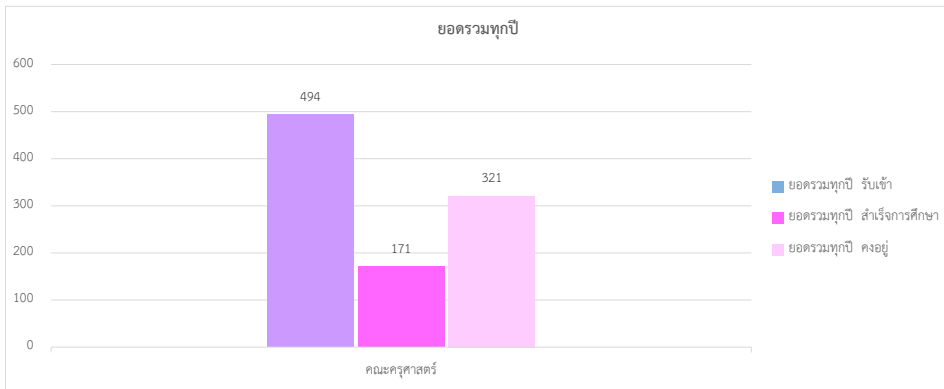
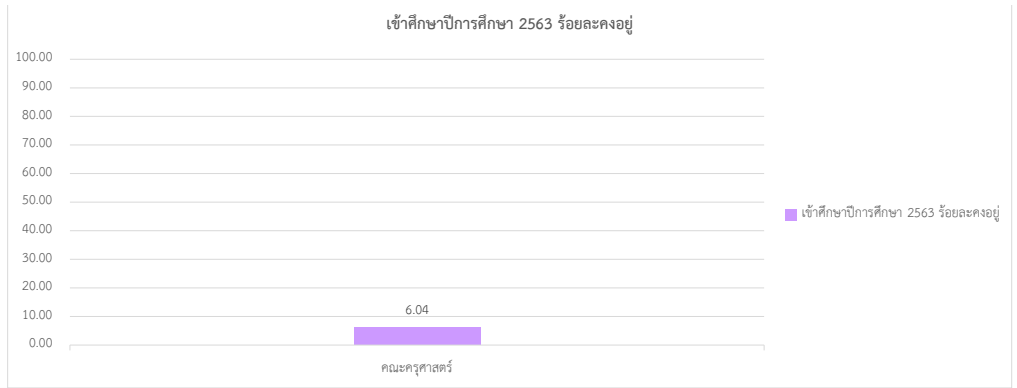
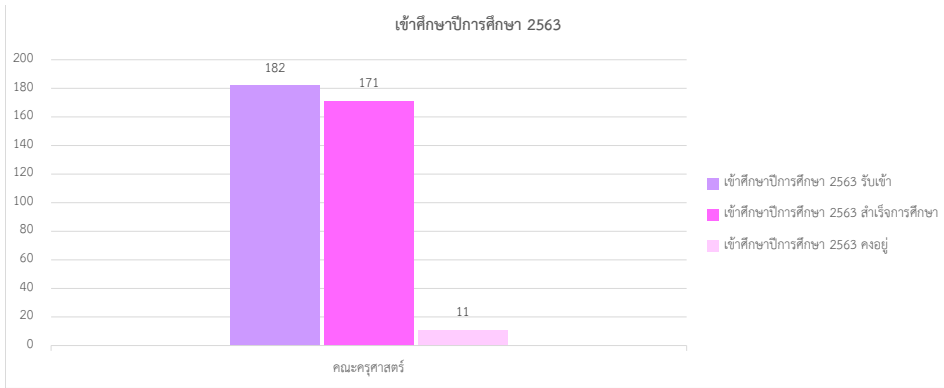


นักศึกษาระดับประกาศนียบัตรวิชาชีพครู ภาควิชาการศึกษาที่ 2 ปีการศึกษา 2565

รายงานจำนวนนักศึกษาแรกเข้า สำเร็จการศึกษา และคงอยู่

คณะ	เข้าศึกษาปีการศึกษา 2565				เข้าศึกษาปีการศึกษา 2564				เข้าศึกษาปีการศึกษา 2563				ยอดรวมทุกปี			
	รับเข้า	สำเร็จการศึกษา	คงอยู่	ร้อยละคงอยู่	รับเข้า	สำเร็จการศึกษา	คงอยู่	ร้อยละคงอยู่	รับเข้า	สำเร็จการศึกษา	คงอยู่	ร้อยละคงอยู่	รับเข้า	สำเร็จการศึกษา	คงอยู่	ร้อยละคงอยู่
คณะครุศาสตร์	123	0	123	100.00	189	0	187	98.94	182	171	11	6.04	494	171	321	64.98
รวม	123	0	123	100.00	189	0	187	98.94	182	171	11	6.04	494	171	321	64.98



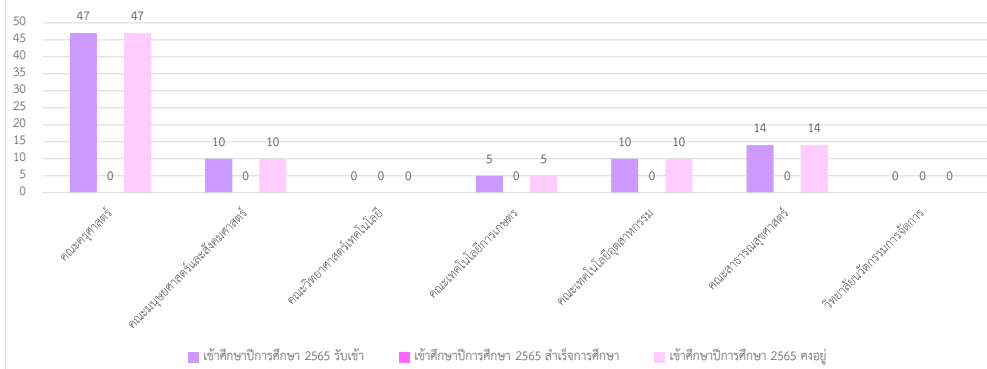


นักศึกษาระดับมหาบัณฑิต ภาคการศึกษาที่ 2 ปีการศึกษา 2565

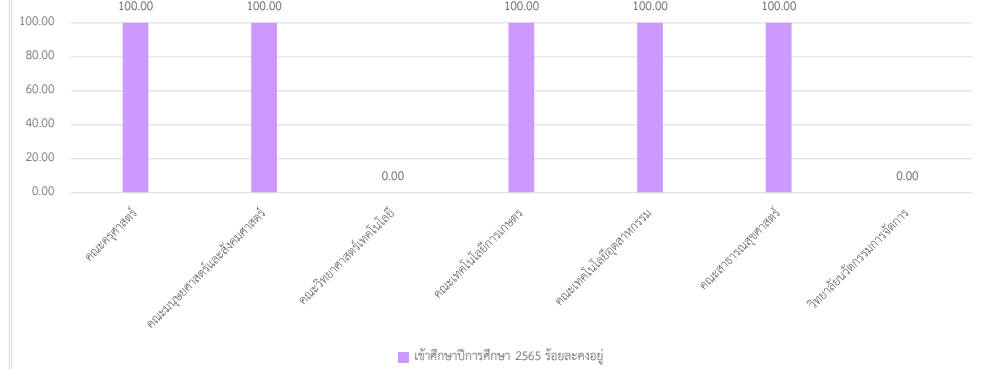
รายงานจำนวนนักศึกษาแรกเข้า สำเร็จการศึกษา และคงอยู่

คณะ	เข้าศึกษาปีการศึกษา 2565				เข้าศึกษาปีการศึกษา 2564				นักศึกษาค้นหา				ยอดรวมทุกปี			
	รับเข้า	สำเร็จการศึกษา	คงอยู่	ร้อยละคงอยู่	รับเข้า	สำเร็จการศึกษา	คงอยู่	ร้อยละคงอยู่	รับเข้า	สำเร็จการศึกษา	คงอยู่	ร้อยละคงอยู่	รับเข้า	สำเร็จการศึกษา	คงอยู่	ร้อยละคงอยู่
คณะครุศาสตร์	47	0	47	100.00	50	0	50	100.00	126	57	68	53.97	223	57	165	73.99
คณะมนุษยศาสตร์และสังคมศาสตร์	10	0	10	100.00	18	0	16	88.89	0	0	0	0.00	28	0	26	92.86
คณะวิทยาศาสตร์เทคโนโลยี	0	0	0	0.00	0	0	0	0.00	0	0	0	0.00	0	0	0	0.00
คณะเทคโนโลยีการเกษตร	5	0	5	100.00	0	0	0	0.00	16	2	14	87.50	21	2	19	90.48
คณะเทคโนโลยีอุตสาหกรรม	10	0	10	100.00	8	0	8	100.00	32	6	24	75.00	50	6	42	84.00
คณะสาธารณสุขศาสตร์	14	0	14	100.00	14	0	14	100.00	20	7	8	40.00	48	7	36	75.00
วิทยาลัยนวัตกรรมการจัดการ	0	0	0	0.00	7	0	7	100.00	83	31	52	62.65	90	31	59	65.56
รวม	86	0	86	100.00	97	0	95	97.94	277	103	166	59.93	460	103	347	75.43

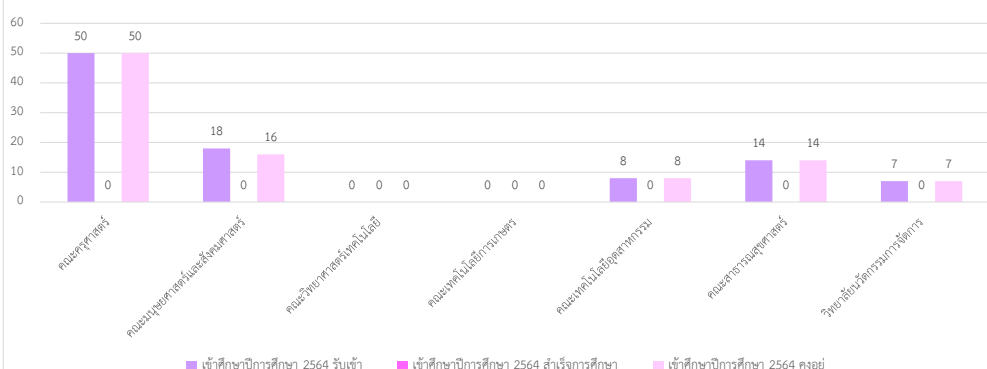
เข้าศึกษาปีการศึกษา 2565



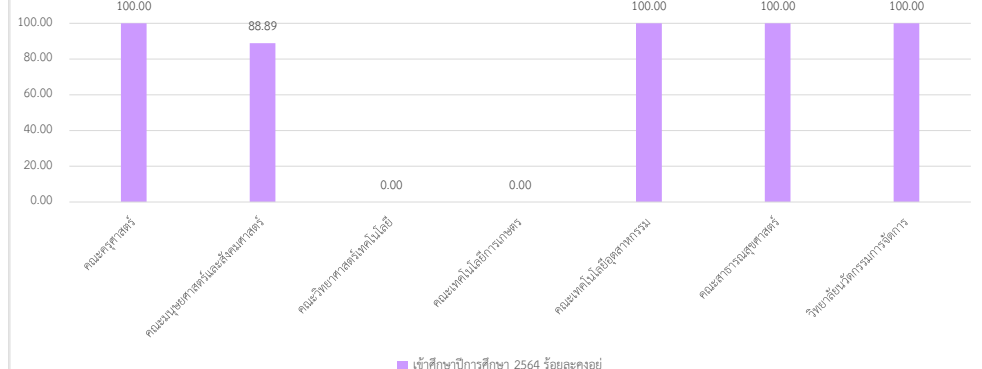
เข้าศึกษาปีการศึกษา 2565

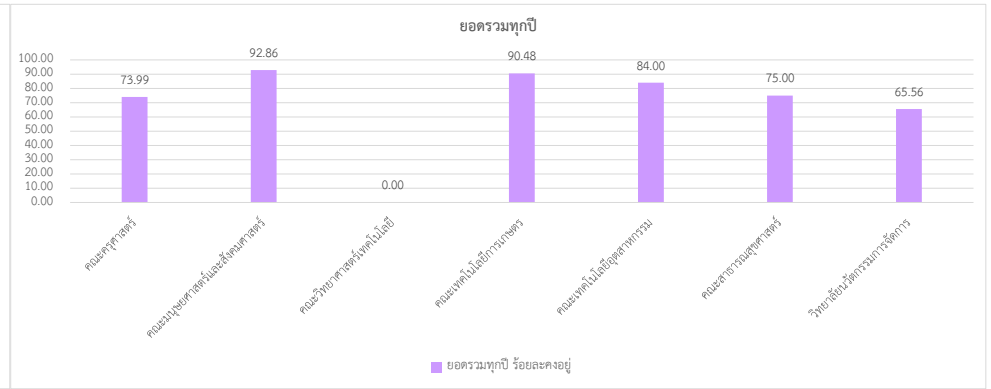
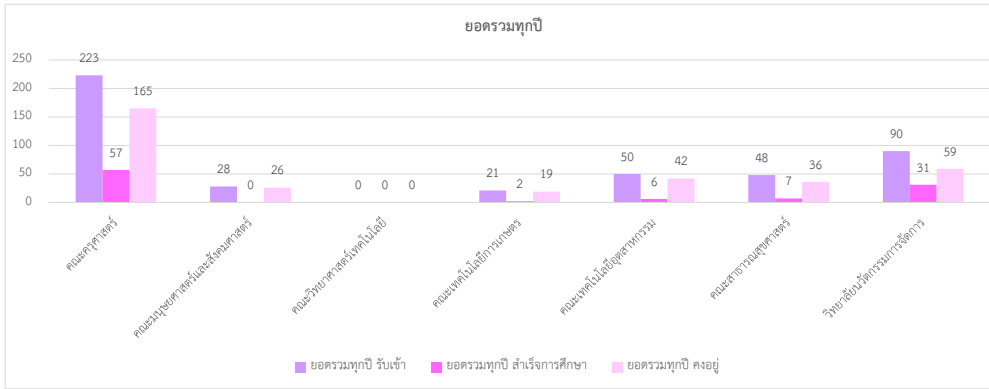
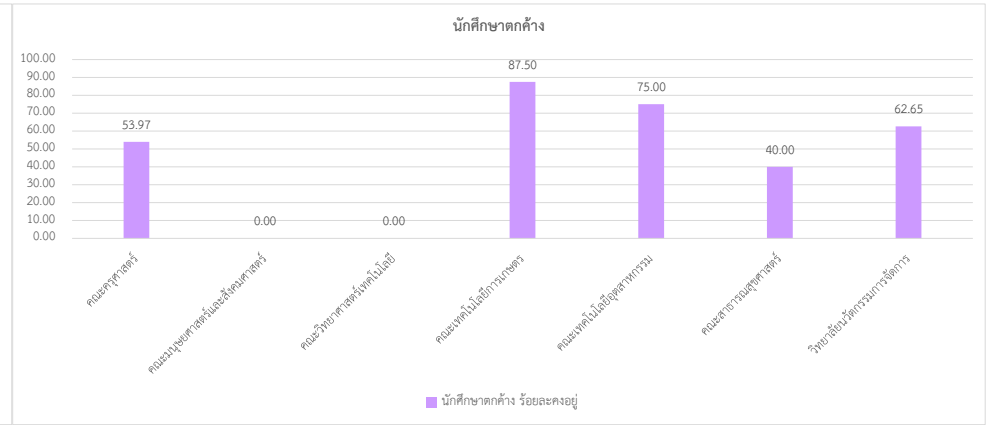
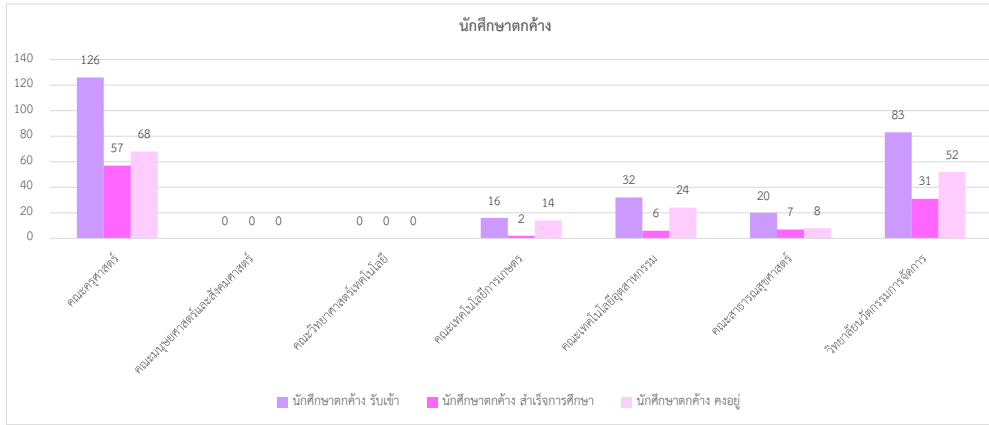


เข้าศึกษาปีการศึกษา 2564



เข้าศึกษาปีการศึกษา 2564

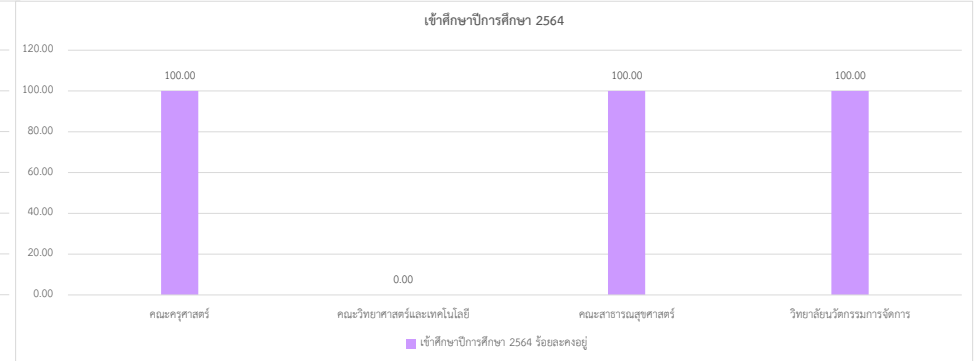
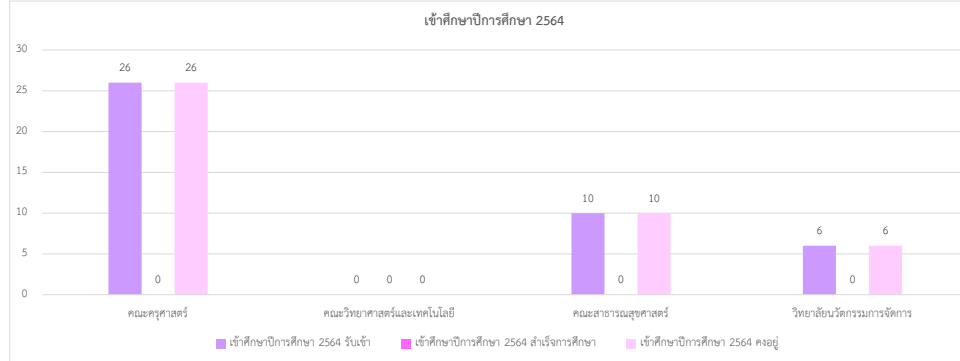
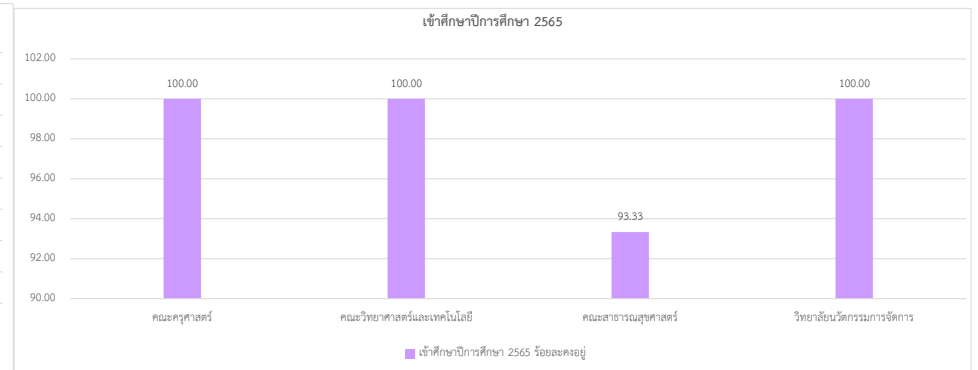
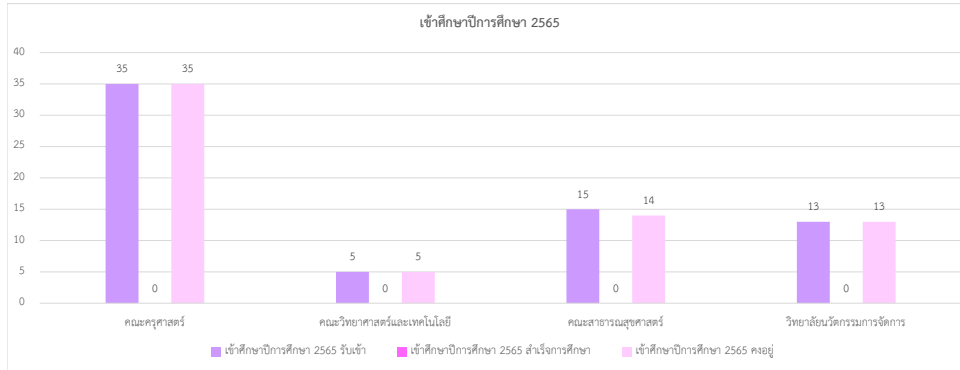


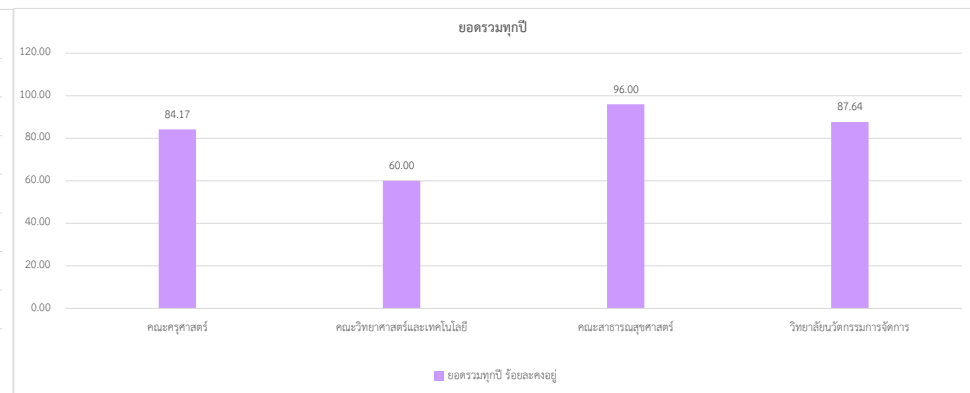
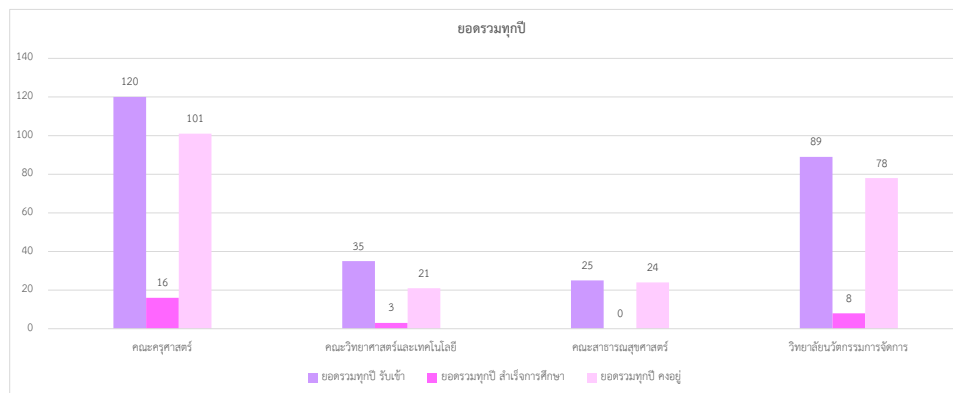
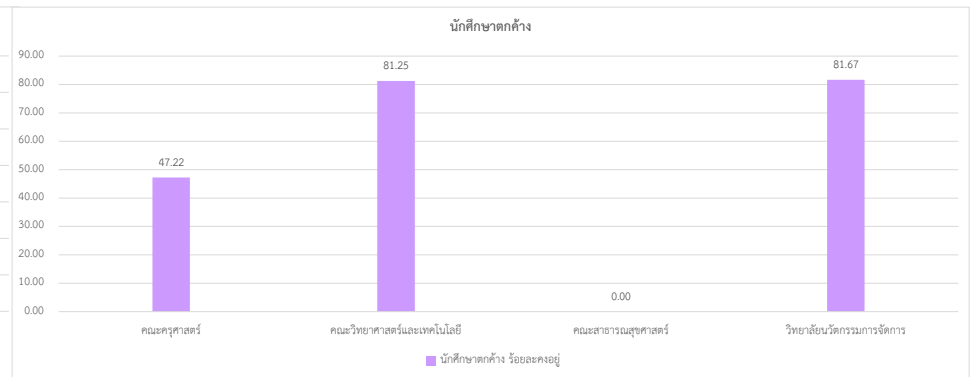
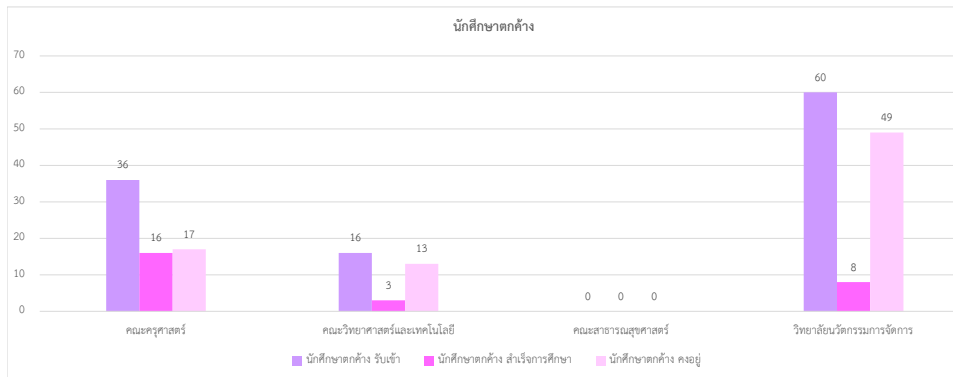
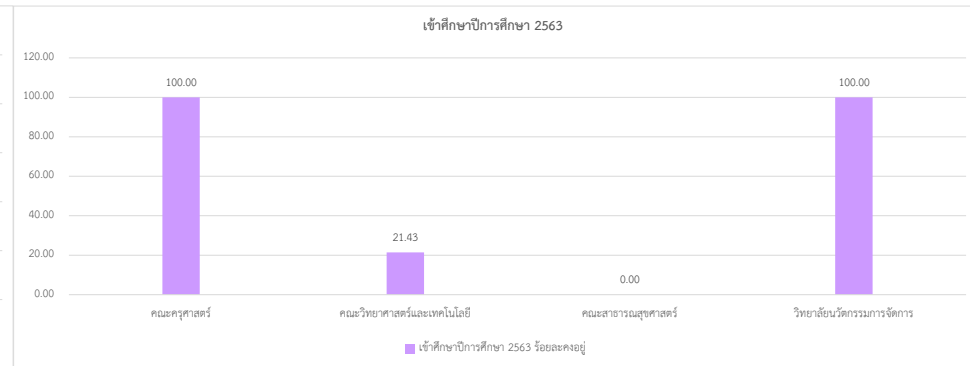
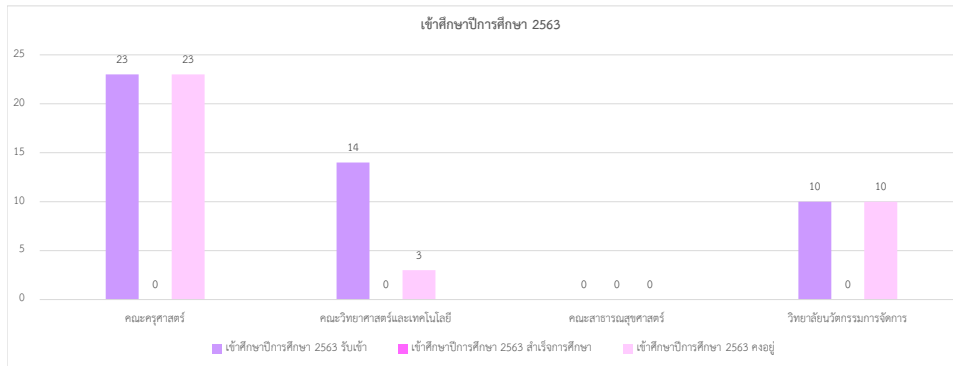


นักศึกษาระดับปริญญาตรีบัณฑิต ภาคการศึกษาที่ 2 ปีการศึกษา 2565

รายงานจำนวนนักศึกษาแรกเข้า สำเร็จการศึกษา และคงอยู่

คณะ	เข้าศึกษาปีการศึกษา 2565				เข้าศึกษาปีการศึกษา 2564				เข้าศึกษาปีการศึกษา 2563				นักศึกษาคกต่าง				ยอดรวมทุกปี			
	รับเข้า	สำเร็จการศึกษา	คงอยู่	ร้อยละคงอยู่	รับเข้า	สำเร็จการศึกษา	คงอยู่	ร้อยละคงอยู่	รับเข้า	สำเร็จการศึกษา	คงอยู่	ร้อยละคงอยู่	รับเข้า	สำเร็จการศึกษา	คงอยู่	ร้อยละคงอยู่	รับเข้า	สำเร็จการศึกษา	คงอยู่	ร้อยละคงอยู่
คณะครุศาสตร์	35	0	35	100.00	26	0	26	100.00	23	0	23	100.00	36	16	17	47.22	120	16	101	84.17
คณะวิทยาศาสตร์และเทคโนโลยี	5	0	5	100.00	0	0	0	0.00	14	0	3	21.43	16	3	13	81.25	35	3	21	60.00
คณะสาธารณสุขศาสตร์	15	0	14	93.33	10	0	10	100.00	0	0	0	0.00	0	0	0	0.00	25	0	24	96.00
วิทยาลัยนวัตกรรมการจัดการ	13	0	13	100.00	6	0	6	100.00	10	0	10	100.00	60	8	49	81.67	89	8	78	87.64
รวม	68	0	67	98.53	42	0	42	100.00	47	0	36	76.60	112	27	79	70.54	269	27	224	83.27



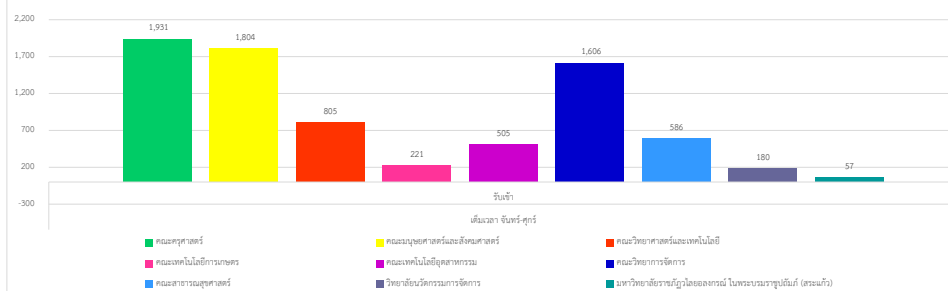


สรุปรวมทั้งนักศึกษาระดับปริญญาตรี และนักศึกษาระดับบัณฑิตศึกษา ไตรมาสที่ 2 (วันที่ 3 เดือน มีนาคม 2566)

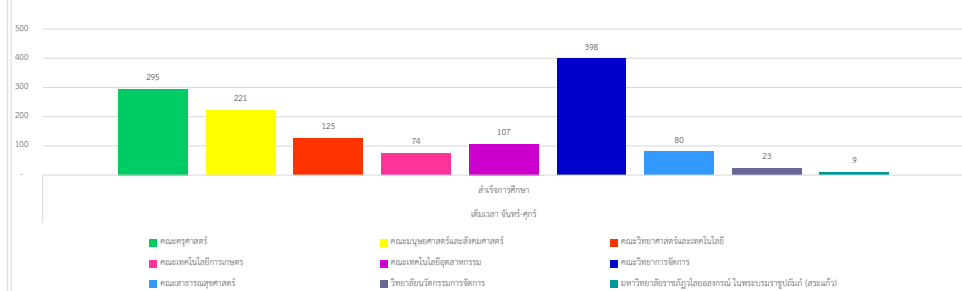
รายงานจำนวนนักศึกษาแรกเข้า และคงอยู่

คณะ	เต็มเวลา จันท์-ศุกร์			เต็มเวลา เสาร์-อาทิตย์			ปรกาศคืนวันวิชาชีพรู			มหบัณฑิต			ปริญญาโท/ปริญญาตรี			ยอดรวมทั้งหมด								
	รับเข้า	สำเร็จการศึกษา	คงอยู่	รับเข้า	สำเร็จการศึกษา	คงอยู่	รับเข้า	สำเร็จการศึกษา	คงอยู่	รับเข้า	สำเร็จการศึกษา	คงอยู่	รับเข้า	สำเร็จการศึกษา	คงอยู่	รับเข้า	สำเร็จการศึกษา	คงอยู่						
	รับเข้า	สำเร็จการศึกษา	ร้อยละคงอยู่	รับเข้า	สำเร็จการศึกษา	ร้อยละคงอยู่	รับเข้า	สำเร็จการศึกษา	ร้อยละคงอยู่	รับเข้า	สำเร็จการศึกษา	ร้อยละคงอยู่	รับเข้า	สำเร็จการศึกษา	ร้อยละคงอยู่	รับเข้า	สำเร็จการศึกษา	ร้อยละคงอยู่						
คณะศึกษาศาสตร์	1,931	295	1,415	73.28	0	0	0	0.00	494	171	321	64.98	223	57	165	73.99	120	16	101	84.17	2,768	539	2,002	72.33
คณะมนุษยศาสตร์และสังคมศาสตร์	1,804	221	1,209	67.02	329	76	139	42.25					28	0	26	92.86					2,161	297	1,374	63.58
คณะวิทยาศาสตร์และเทคโนโลยี	805	125	474	58.88	232	11	133	57.33					0	0	0	0.00	35	3	21	60.00	1,072	139	628	58.58
คณะเทคโนโลยีการเกษตร	221	74	85	38.46	11	0	11	100.00					21	2	19	90.48	0	0	0	0.00	253	76	115	45.45
คณะเทคโนโลยีอุตสาหกรรม	505	107	248	49.11	431	5	160	37.12					50	6	42	84.00	0	0	0	0.00	986	118	450	45.64
คณะวิทยาการจัดการ	1,606	398	817	50.87	1,144	113	608	53.15					0	0	0	0.00	0	0	0	0.00	2,750	511	1,425	51.82
คณะสาธารณสุขศาสตร์	586	80	440	75.09	52	186	39	75.00					48	7	36	75.00	25	0	24	96.00	711	273	539	75.81
วิทยาลัยนวัตกรรมการจัดการ	180	23	127	70.56	0	0	0	0.00					90	31	59	65.56	89	8	78	87.64	359	62	264	73.54
มหาวิทยาลัยราชภัฏวไลยอลงกรณ์ ในพระบรมราชูปถัมภ์ (สระบุรี)	57	9	25	43.86	593	49	349	58.85					0	0	0	0.00	0	0	0	0.00	650	58	374	57.54
ยอดรวมทุกคณะ	7,695	1,332	4,840	62.90	2,792	440	1,439	51.54	494	171	321	64.98	460	103	347	75.43	269	27	224	83.27	11,710	2,073	7,171	61.24

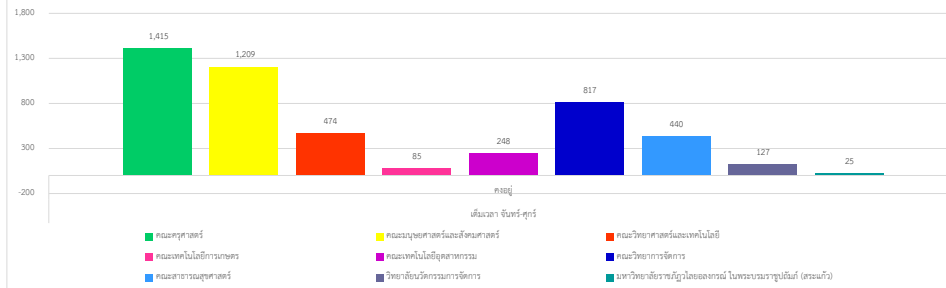
รับเข้า นักศึกษาเต็มเวลา จันท์-ศุกร์



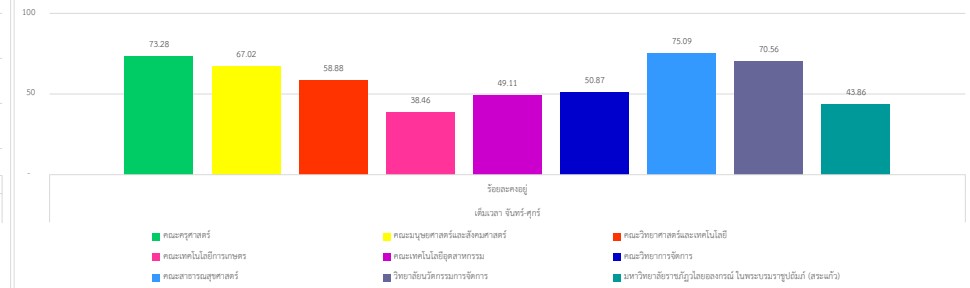
สำเร็จการศึกษา นักศึกษาเต็มเวลา จันท์-ศุกร์



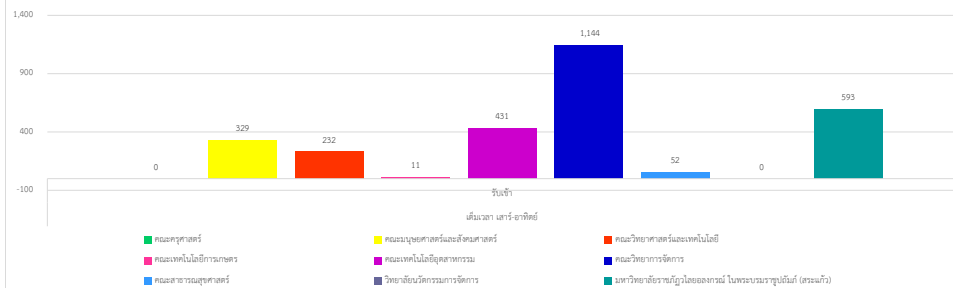
คงอยู่ นักศึกษาเต็มเวลา จันทร-ศุกร



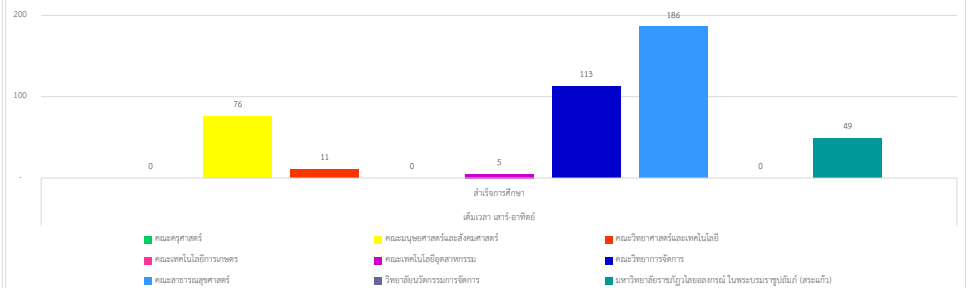
ร้อยละคงอยู่ นักศึกษาเต็มเวลา จันทร-ศุกร



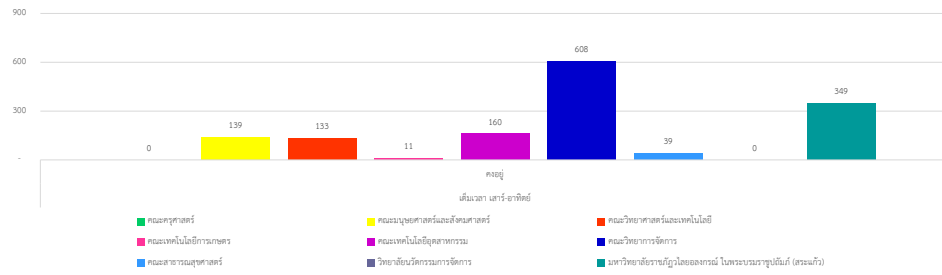
รับเข้า นักศึกษาเต็มเวลา เสาร์-อาทิตย์



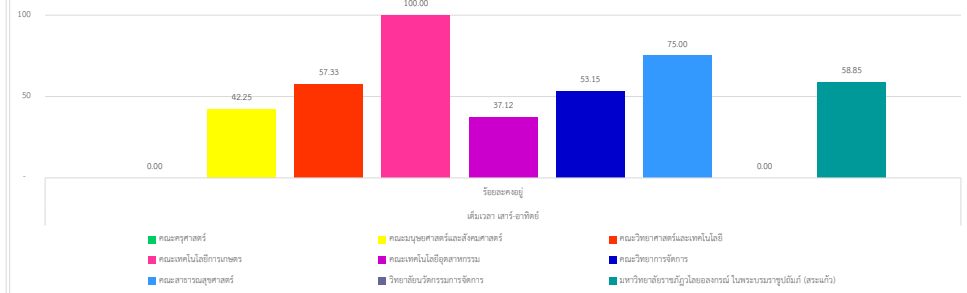
สำเร็จการศึกษา นักศึกษาเต็มเวลา เสาร์-อาทิตย์



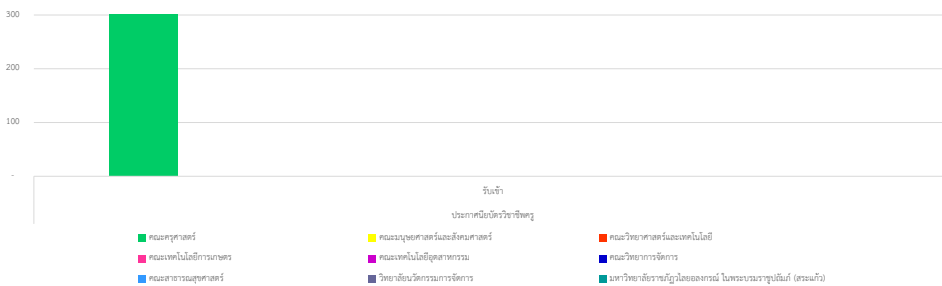
คงอยู่ นักศึกษาเต็มเวลา เสาร์-อาทิตย์



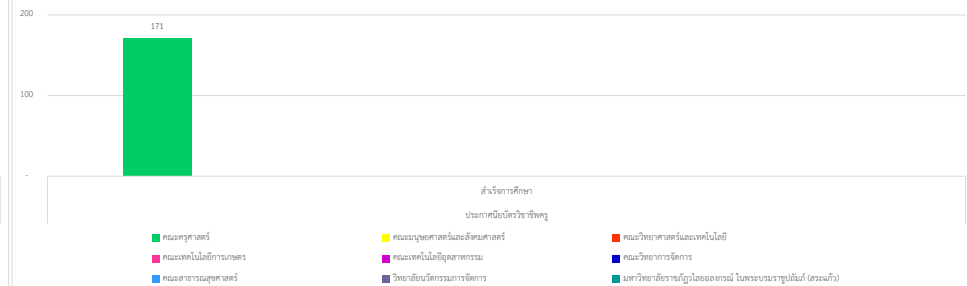
ร้อยละคงอยู่ นักศึกษาเต็มเวลา เสาร์-อาทิตย์



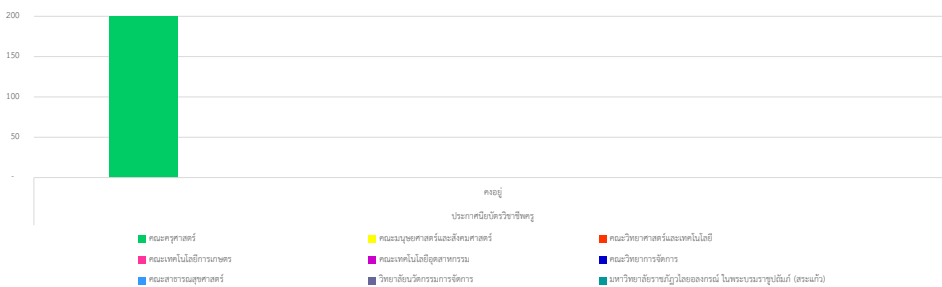
รับเข้า นักศึกษาประกาศนียบัตรวิชาชีพครู



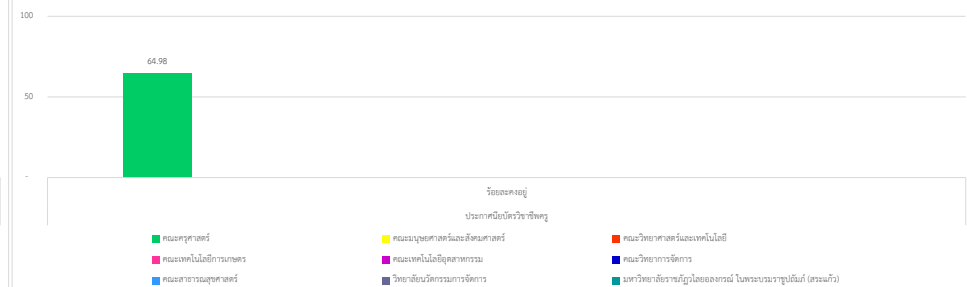
สำเร็จการศึกษา นักศึกษาประกาศนียบัตรวิชาชีพครู



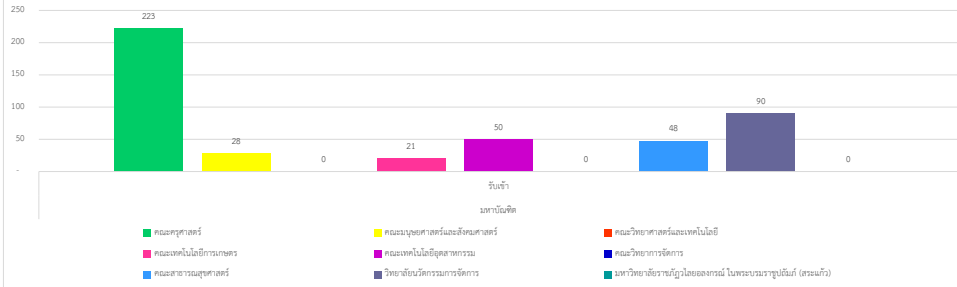
คงอยู่ นักศึกษาประกาศนียบัตรวิชาชีพครู



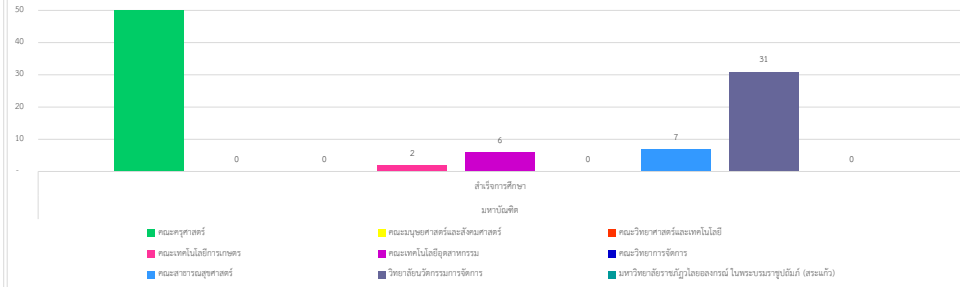
ร้อยละคงอยู่ นักศึกษาประกาศนียบัตรวิชาชีพครู



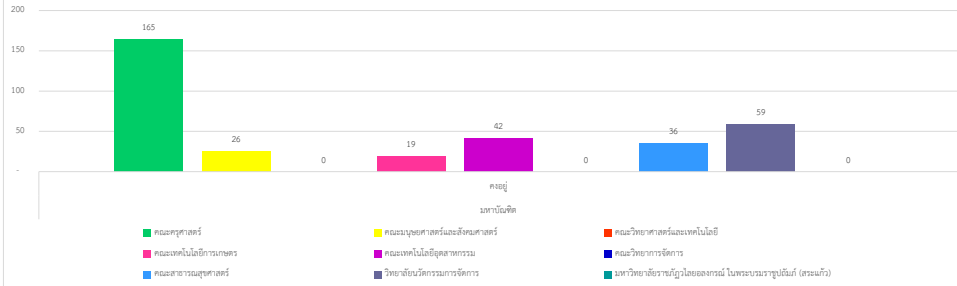
รับเข้า นักศึกษาระดับมหาบัณฑิต



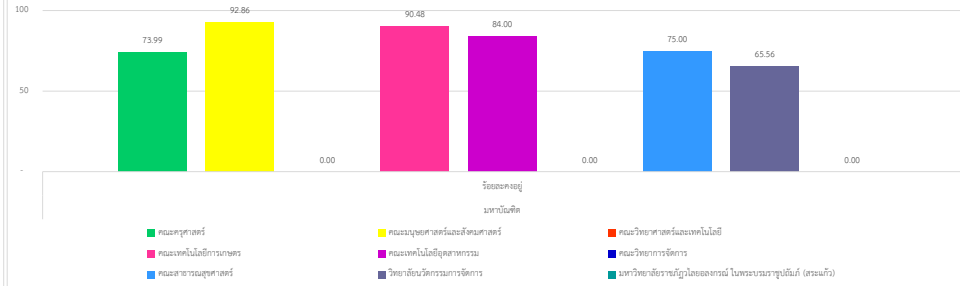
สำเร็จการศึกษา นักศึกษาระดับมหาบัณฑิต



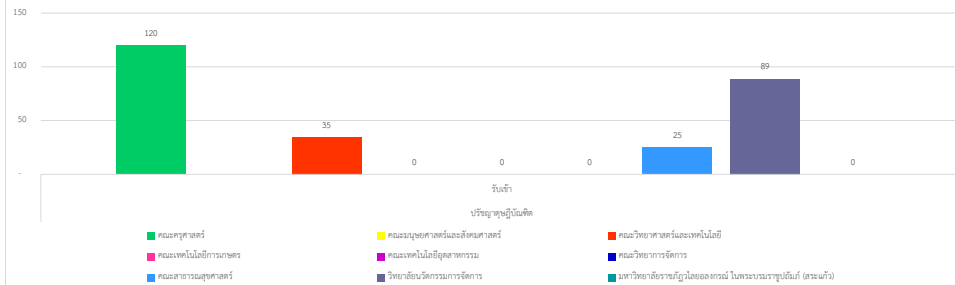
คงอยู่ นักศึกษาระดับมหาบัณฑิต



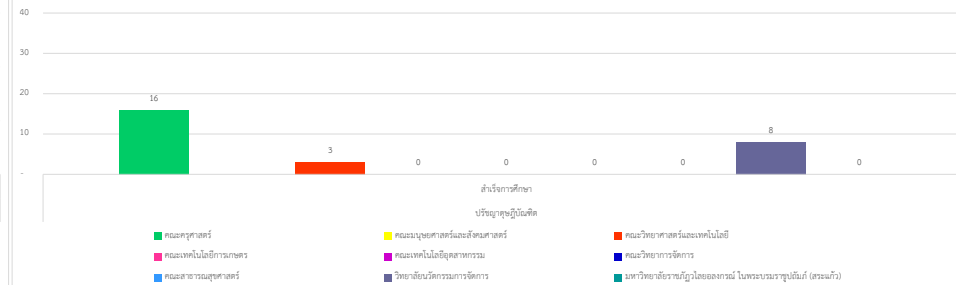
ร้อยละคงอยู่ นักศึกษาระดับมหาบัณฑิต



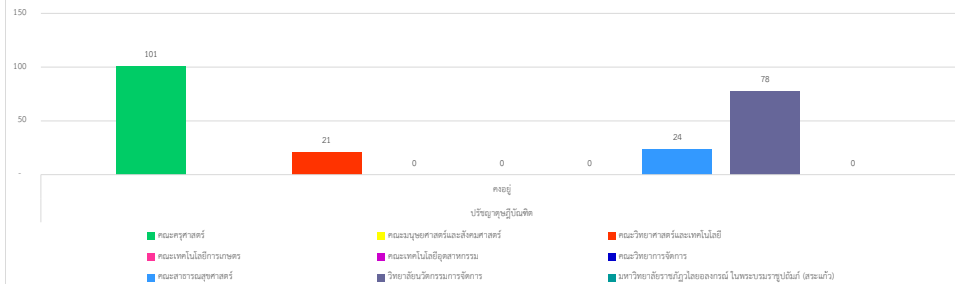
รับเข้า นักศึกษาระดับปริญญาตรีบัณฑิต



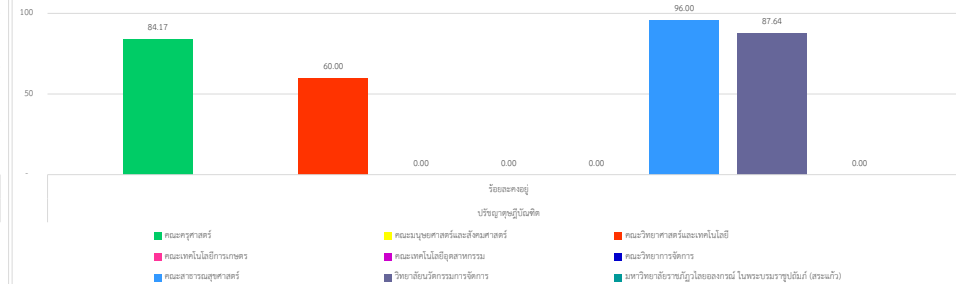
สำเร็จการศึกษา นักศึกษาระดับปริญญาตรีบัณฑิต



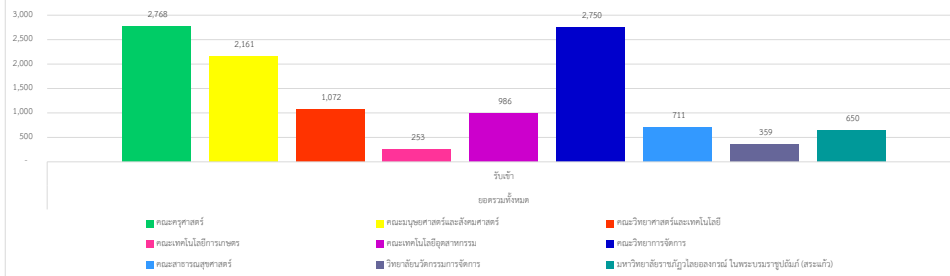
คงอยู่ นักศึกษาระดับปริญญาตรีบัณฑิต



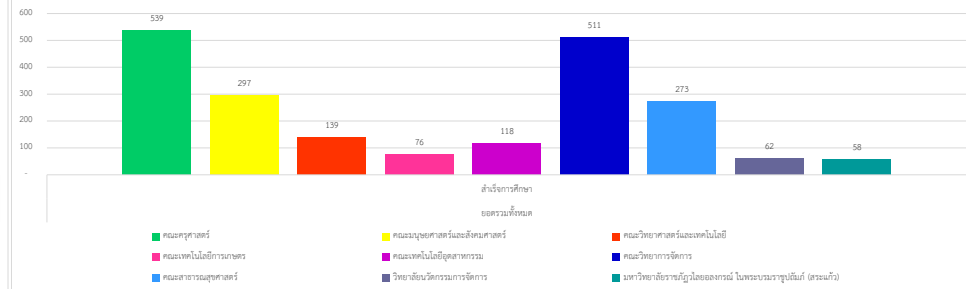
ร้อยละคงอยู่ นักศึกษาระดับปริญญาตรีบัณฑิต



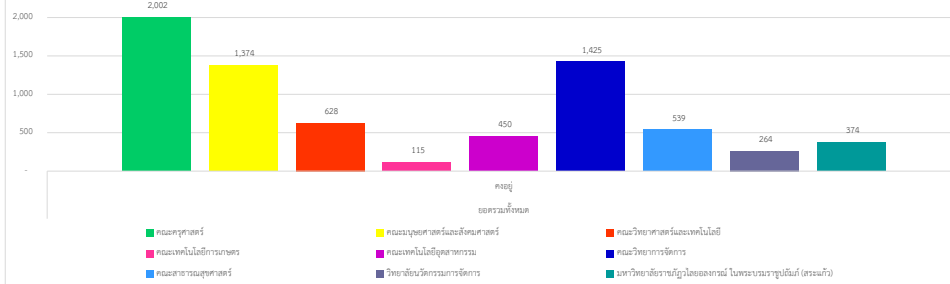
รับเข้า นักศึกษาระดับปริญญาตรีบัณฑิต



สำเร็จการศึกษา นักศึกษาระดับปริญญาตรีบัณฑิต



คงอยู่ นักศึกษาระดับปริญญาตรีบัณฑิต



ร้อยละคงอยู่ นักศึกษาระดับปริญญาตรีบัณฑิต

