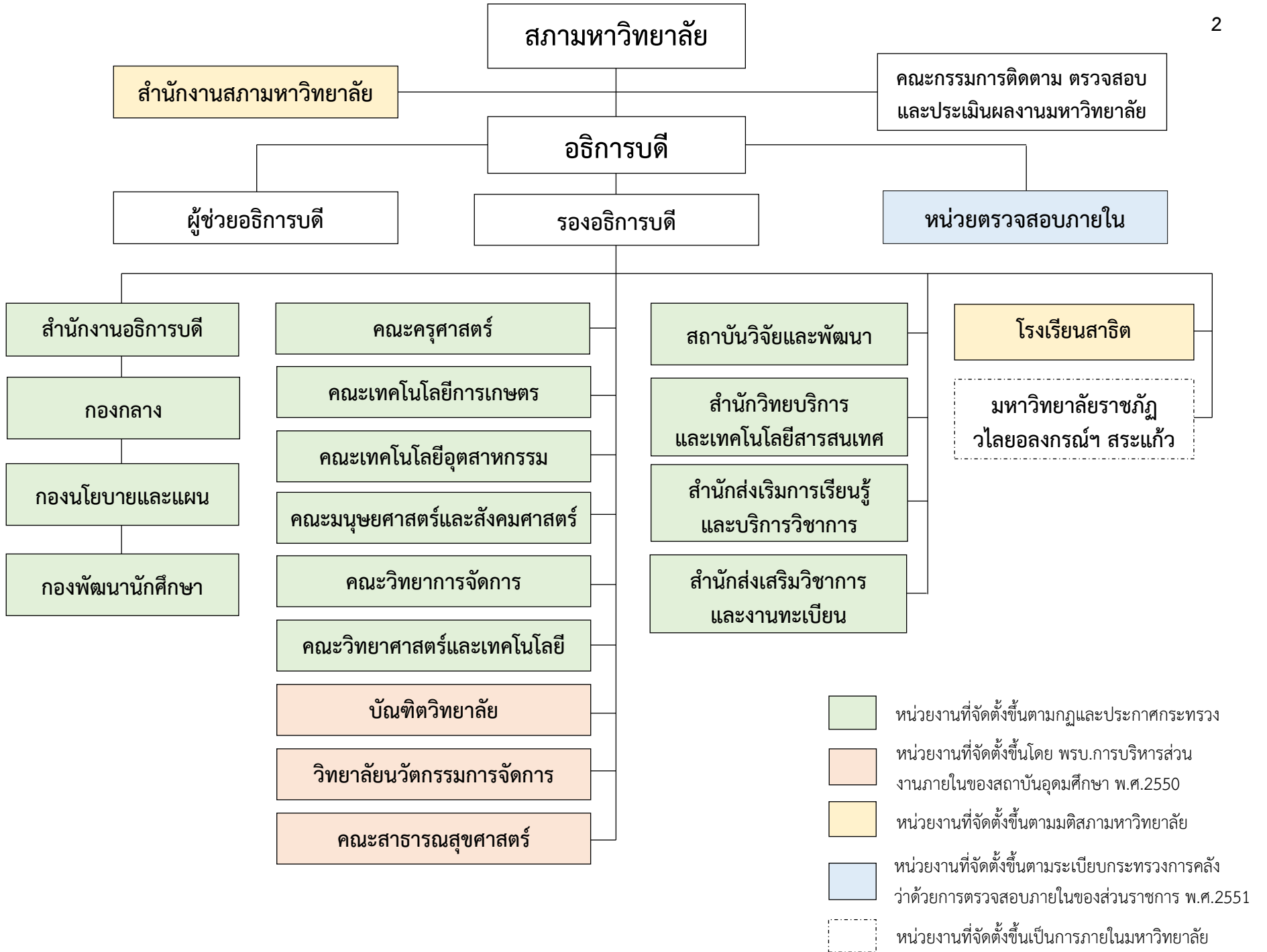




ผลการวิเคราะห์ภารกิจหน่วยงานภายใน
มหาวิทยาลัยราชภัฏวไลยอลงกรณ์ ในพระบรมราชูปถัมภ์

zoom

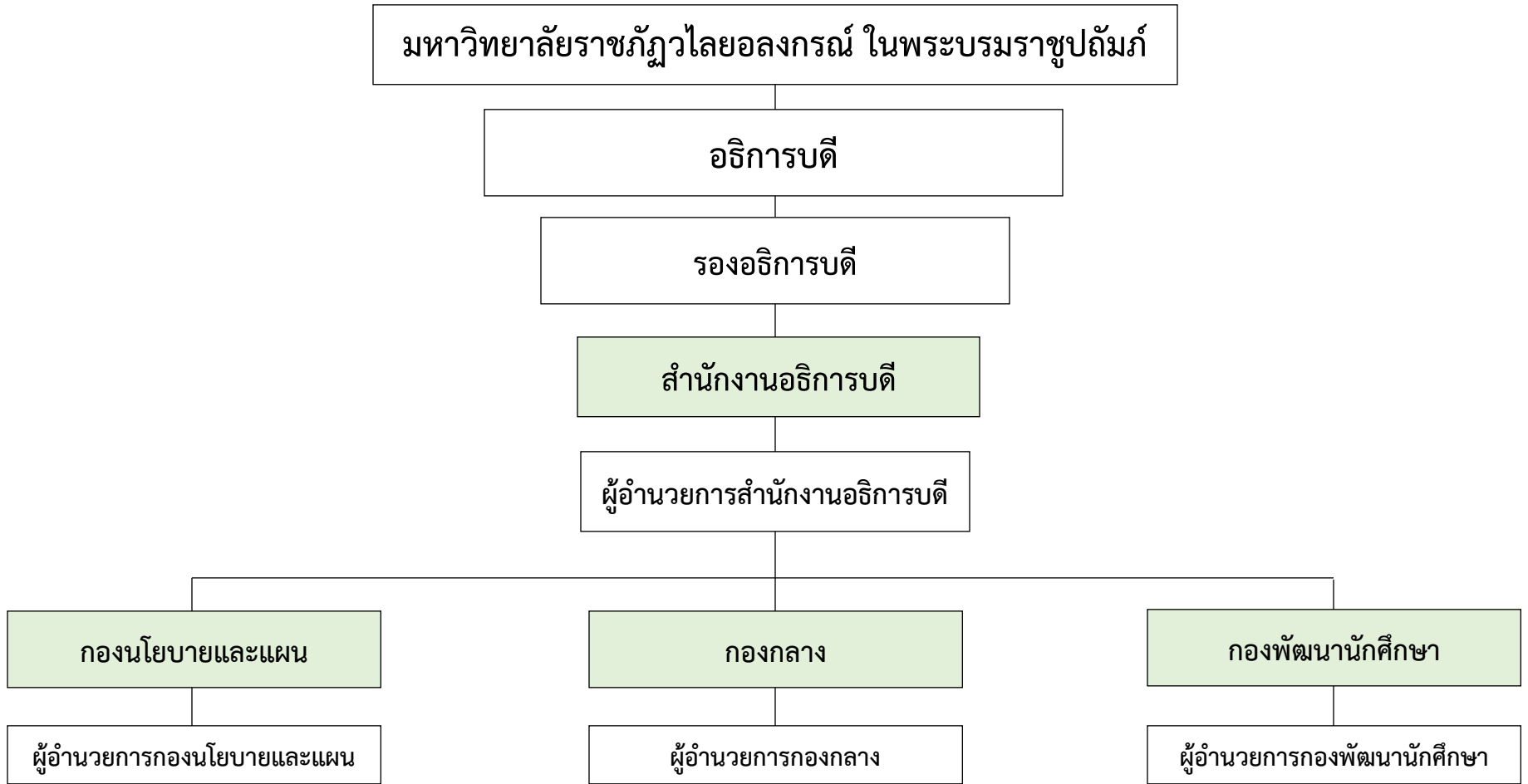
ปรับปรุงล่าสุดหลังประชุมอธิการบดี/รองอธิการบดี วันศุกร์ที่ 24-2-66 เวลา 19.30 น.



zoom

ปรับปรุงล่าสุดหลังประชุมอธิการบดี/รองอธิการบดี วันศุกร์ที่ 24-2-66 เวลา 19.30 น.

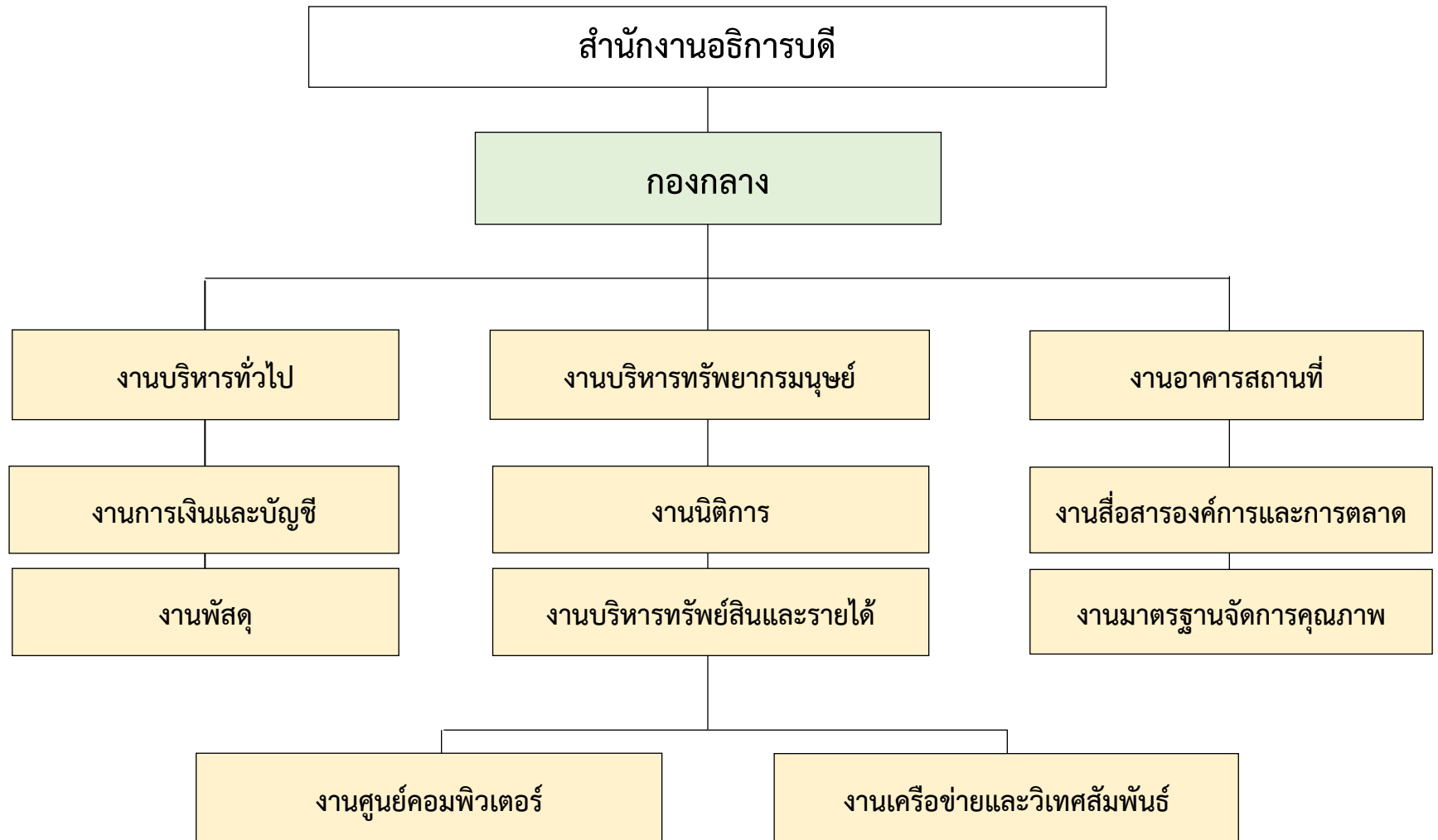
โครงสร้างการแบ่งส่วนงานของ สำนักงานอธิการบดี



zoom

ปรับปรุงล่าสุดหลังประชุมอธิการบดี/รองอธิการบดี วันศุกร์ที่ 24-2-66 เวลา 19.30 น.

โครงสร้างการแบ่งส่วนงานของ กองกลาง



zoom

ปรับปรุงล่าสุดหลังประชุมอธิการบดี/รองอธิการบดี วันศุกร์ที่ 24-2-66 เวลา 19.30 น.

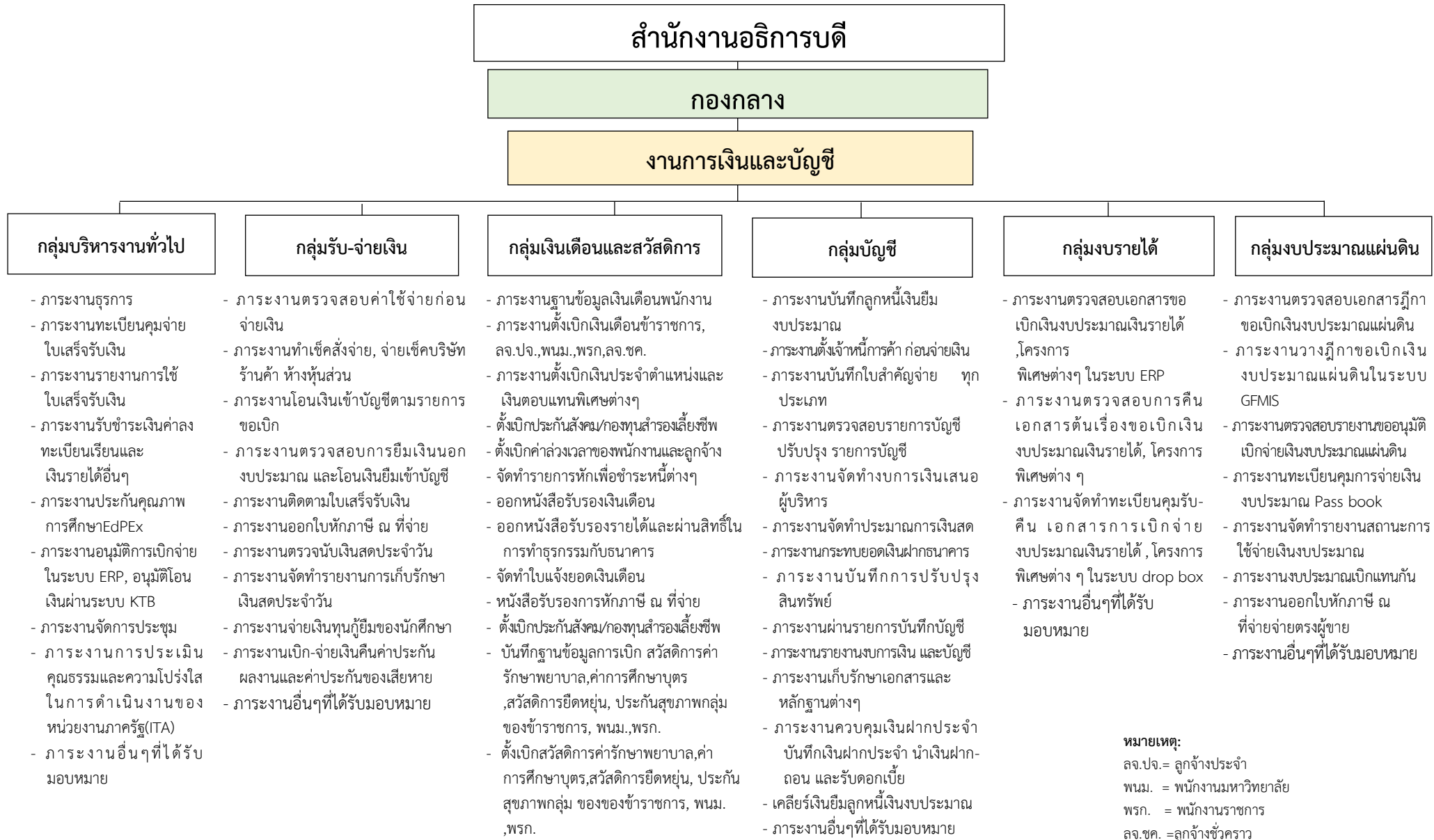
ผลการวิเคราะห์ภารกิจของงานบริหารทั่วไป กองกลาง



zoom

ปรับปรุงล่าสุดหลังประชุมอธิการบดี/รองอธิการบดี วันศุกร์ที่ 24-2-66 เวลา 19.30 น.

ผลการวิเคราะห์ภารกิจของงานการเงินและบัญชี กองกลาง



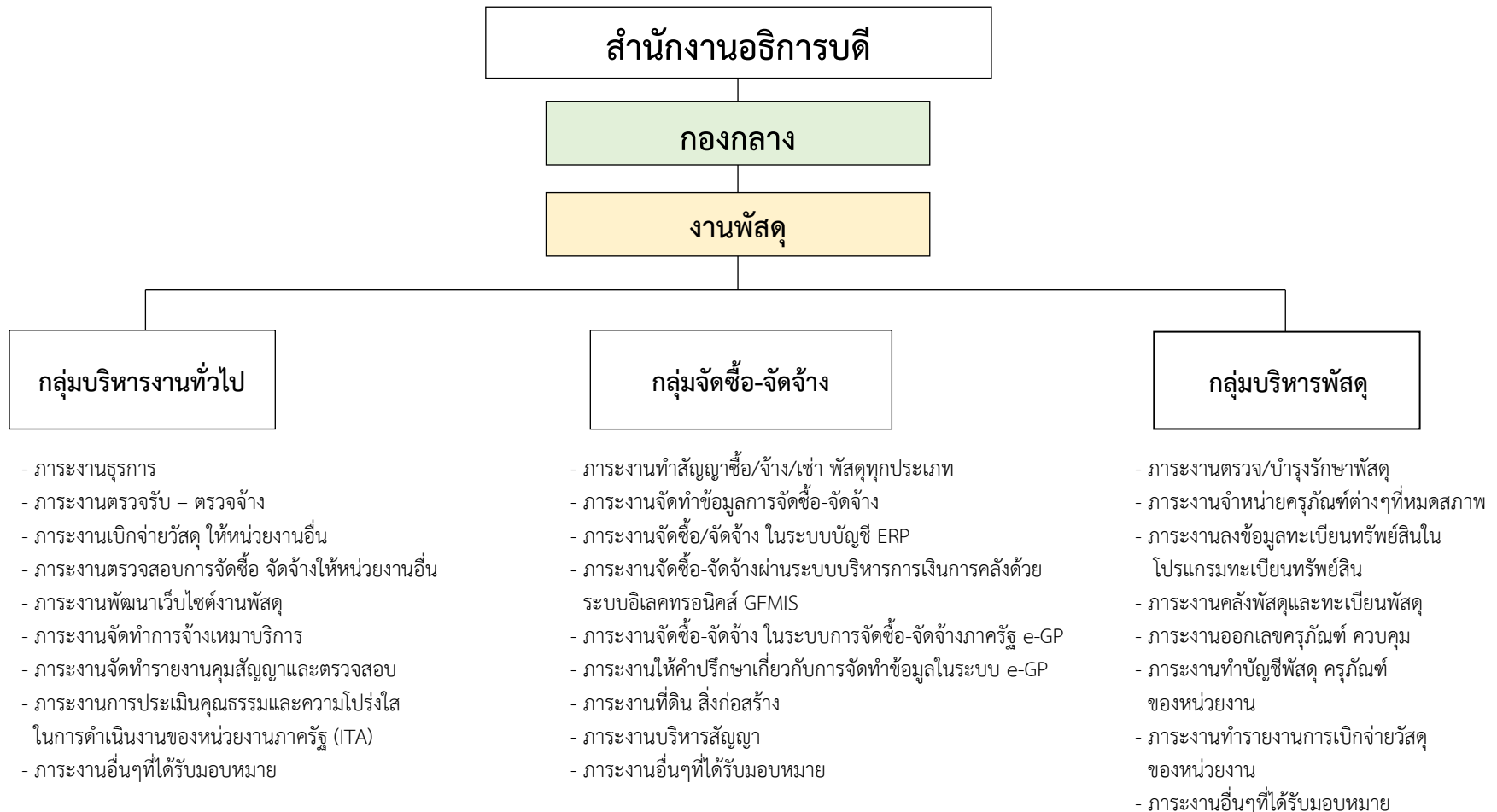
หมายเหตุ:

ลจ.ปจ.= ลูกจ้างประจำ
พนม. = พนักงานมหาวิทยาลัย
พรก. = พนักงานราชการ
ลจ.ชค. =ลูกจ้างชั่วคราว

zoom

ปรับปรุงล่าสุดหลังประชุมอธิการบดี/รองอธิการบดี วันศุกร์ที่ 24-2-66 เวลา 19.30 น.

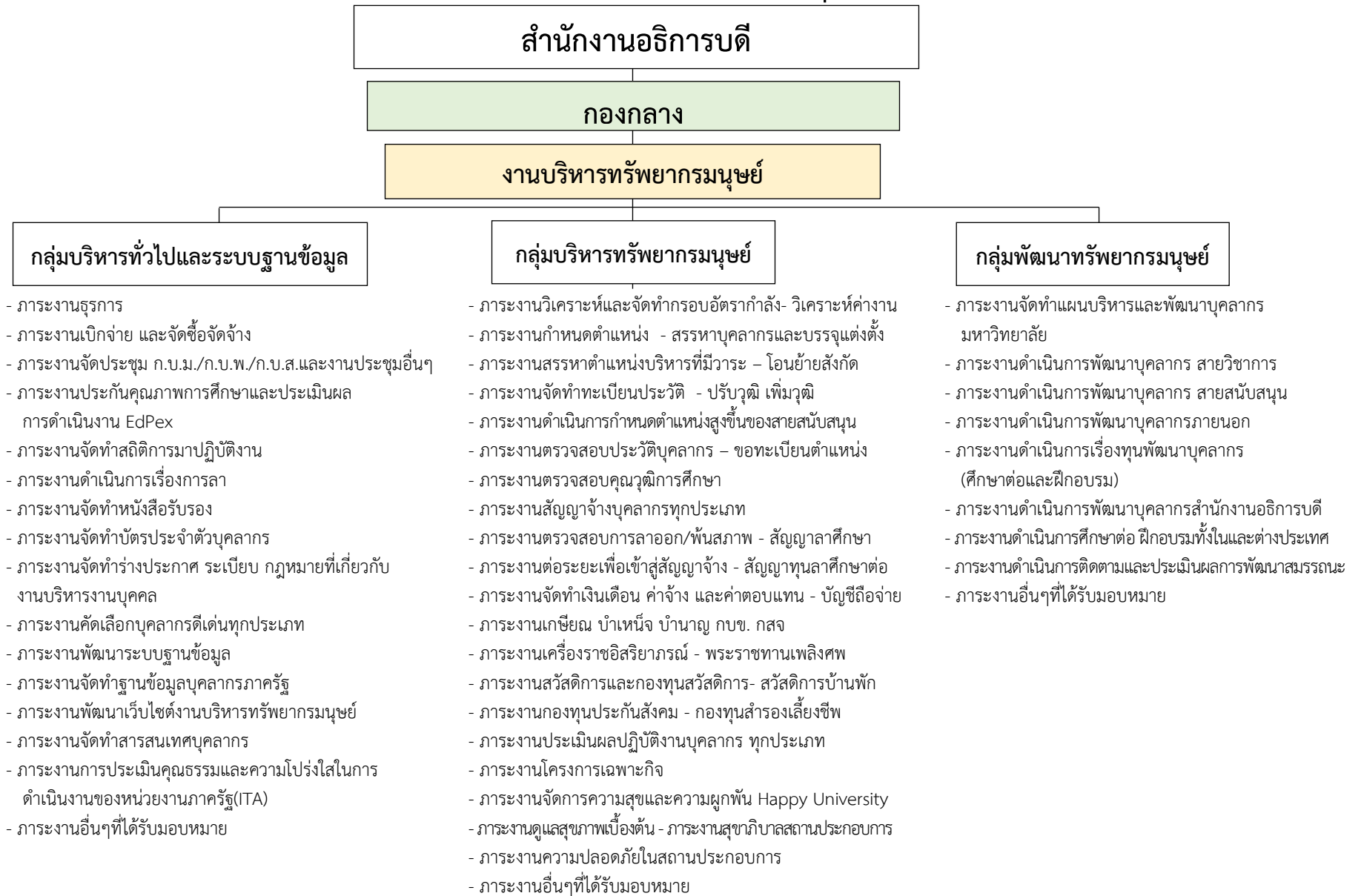
ผลการวิเคราะห์ภารกิจของงานพัสดุ กองกลาง



zoom

ปรับปรุงล่าสุดหลังประชุมอัยการบดี/รองอัยการบดี วันศุกร์ที่ 24-2-66 เวลา 19.30 น.

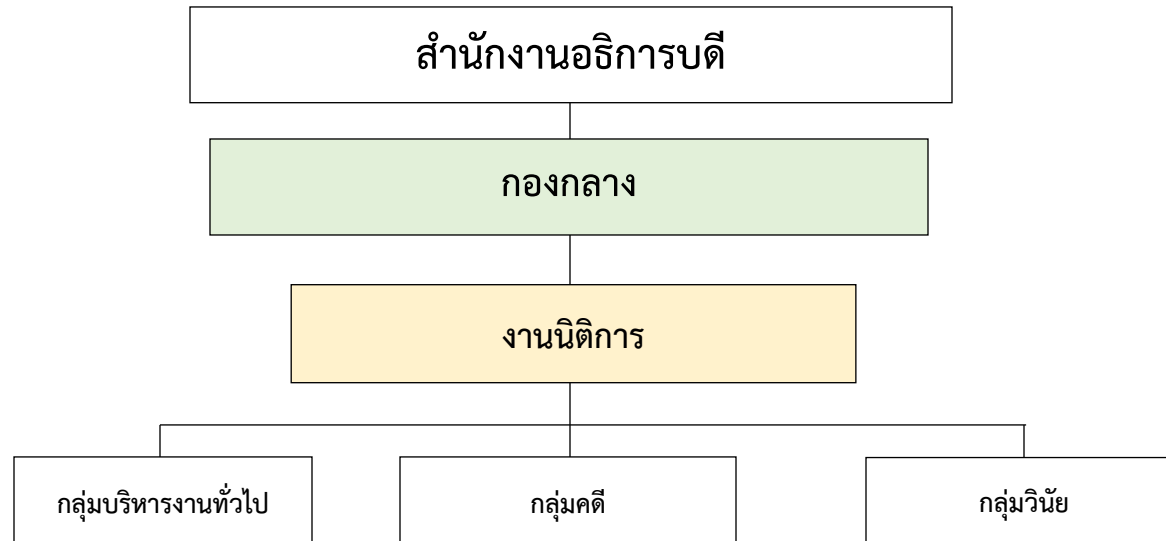
ผลการวิเคราะห์ภารกิจของงานบริหารทรัพยากรมนุษย์ กองกลาง



zoom

ปรับปรุงล่าสุดหลังประชุมอธิการบดี/รองอธิการบดี วันศุกร์ที่ 24-2-66 เวลา 19.30 น.

ผลการวิเคราะห์ภารกิจของงานนิติการ กองกลาง

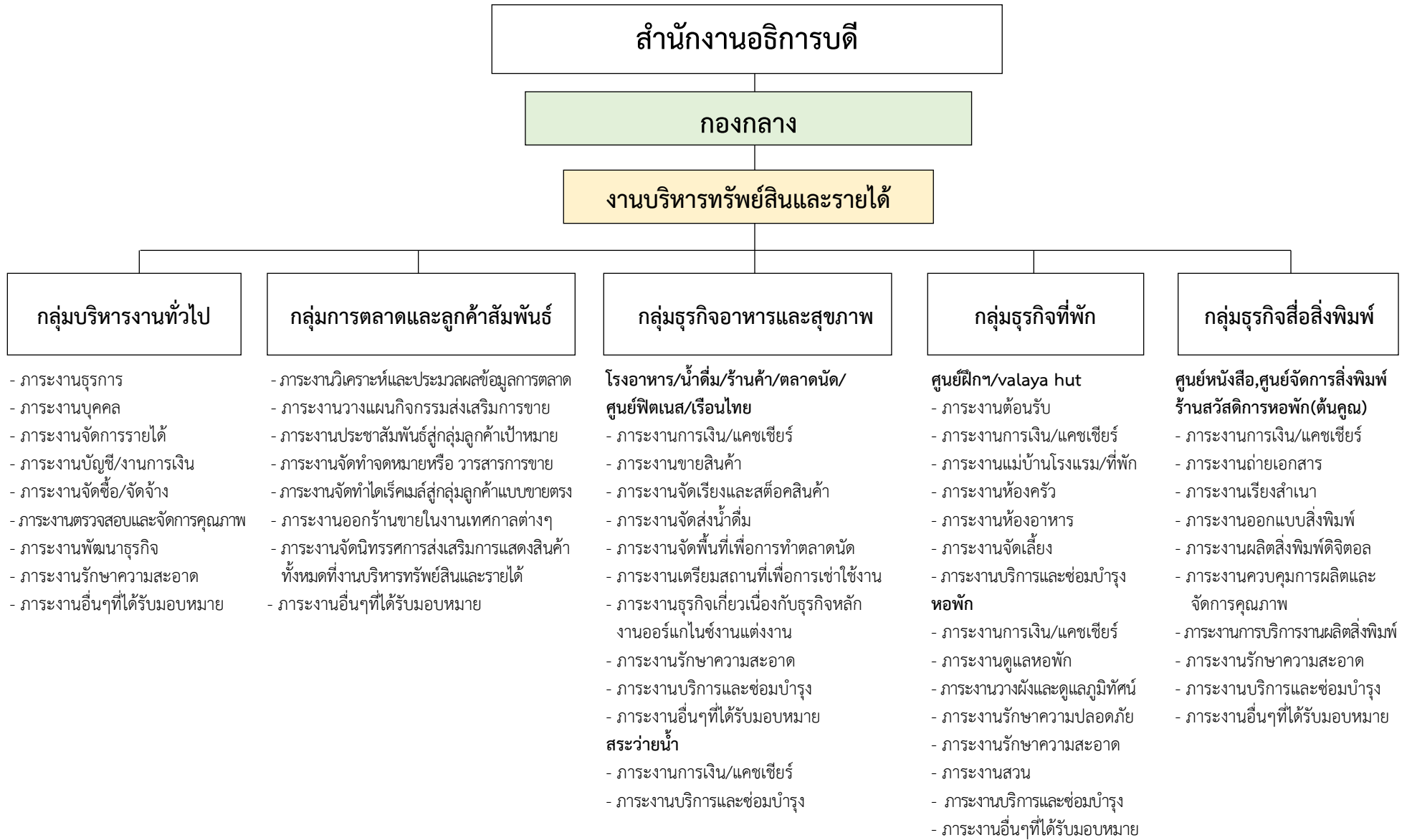


- | | | |
|---|--|--|
| <ul style="list-style-type: none"> - ภาระงานธุรการ - ภาระงานเบิกจ่าย และจัดซื้อจัดจ้าง - ภาระงานจัดทำแผนนิติบัญญัติ - ภาระงานตรวจบันทึกความเข้าใจและสัญญา - ภาระงานร่างกฎหมาย,ระเบียบ ข้อบังคับ - ภาระงานให้คำปรึกษาทางกฎหมาย - ภาระงานให้ความรู้ทางกฎหมาย - ภาระงานการประเมินคุณธรรมและความโปร่งใสในการดำเนินงานของหน่วยงานภาครัฐ(ITA) - ภาระงานอื่นๆที่ได้รับมอบหมาย | <ul style="list-style-type: none"> - ภาระงานคดีปกครอง - ภาระงานคดีอาญา - ภาระงานคดีแพ่ง - ภาระงานคดีล้มละลาย - ภาระงานอื่นๆที่ได้รับมอบหมาย | <ul style="list-style-type: none"> - ภาระงานตรวจสอบข้อเท็จจริง - ภาระงานสืบสวน - ภาระงานสอบสวน - ภาระงานด้านละเมิด - ภาระงานอุทธรณ์ – ร้องทุกข์ - ภาระงานอื่นๆที่ได้รับมอบหมาย |
|---|--|--|

zoom

ปรับปรุงล่าสุดหลังประชุมอธิการบดี/รองอธิการบดี วันศุกร์ที่ 24-2-66 เวลา 19.30 น.

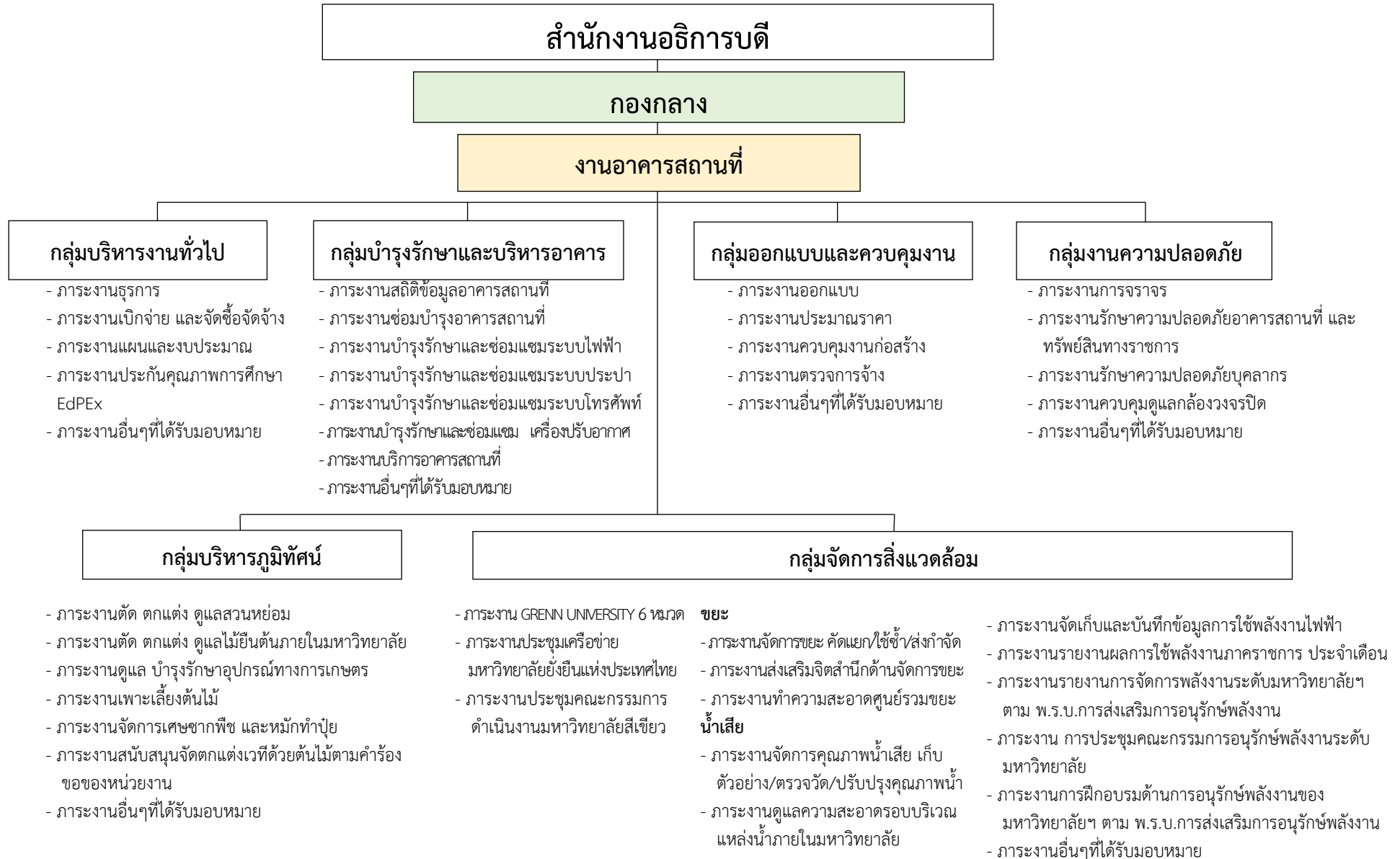
ผลการวิเคราะห์ภารกิจของงานบริหารทรัพย์สินและรายได้ กองกลาง



zoom

ปรับปรุงล่าสุดหลังประชุมอธิการบดี/รองอธิการบดี วันศุกร์ที่ 24-2-66 เวลา 19.30 น.

ผลการวิเคราะห์ภารกิจของงานอาคารสถานที่ กองกลาง



zoom

ปรับปรุงล่าสุดหลังประชุมอธิการบดี/รองอธิการบดี วันศุกร์ที่ 24-2-66 เวลา 19.30 น.

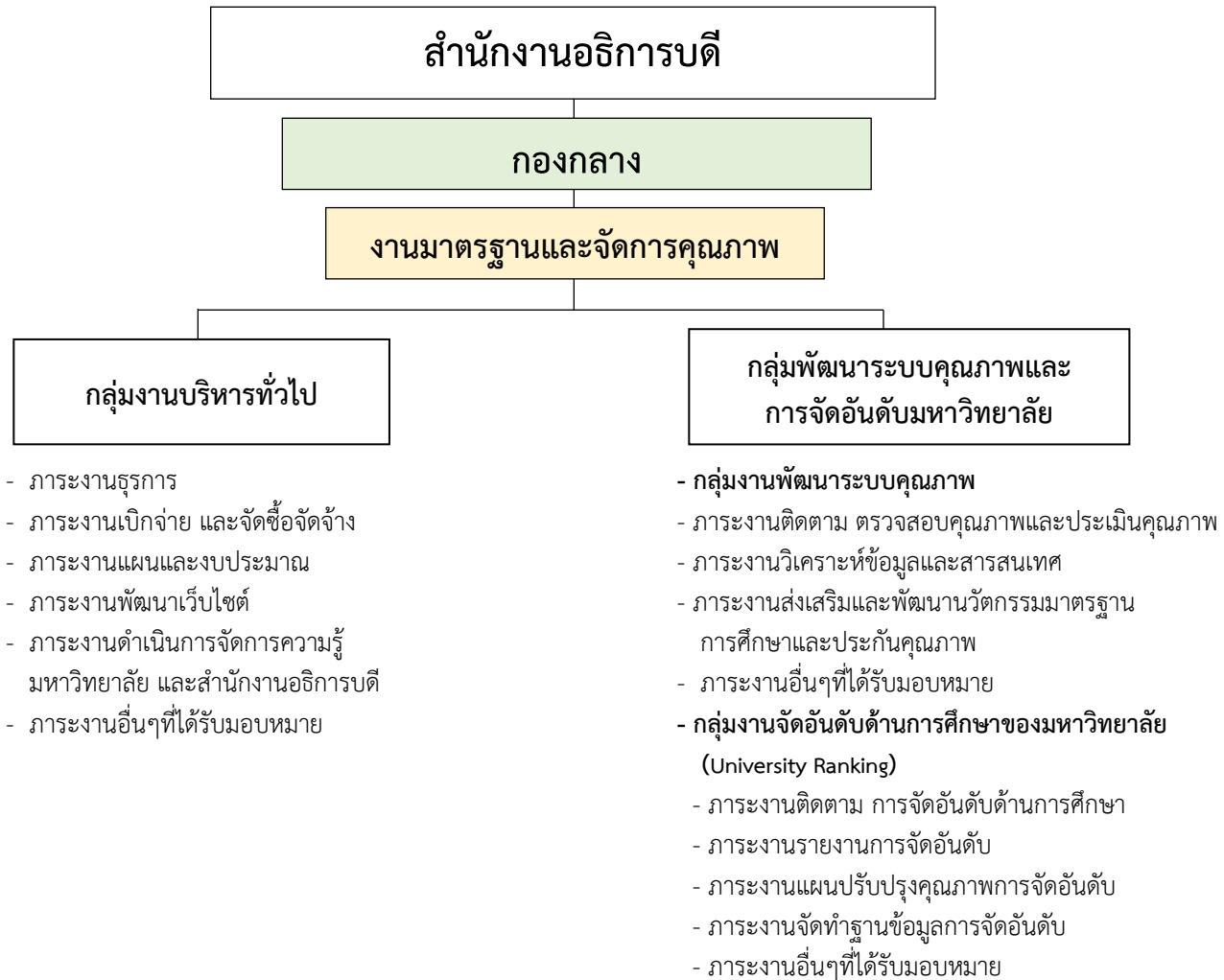
ผลการวิเคราะห์ภารกิจของ งานสื่อสารองค์การและการตลาด กองกลาง



zoom

ปรับปรุงล่าสุดหลังประชุมอธิการบดี/รองอธิการบดี วันศุกร์ที่ 24-2-66 เวลา 19.30 น.

ผลการวิเคราะห์ภารกิจของงานมาตรฐานและจัดการคุณภาพ กองกลาง



zoom

ปรับปรุงล่าสุดหลังประชุมอธิการบดี/รองอธิการบดี วันศุกร์ที่ 24-2-66 เวลา 19.30 น.

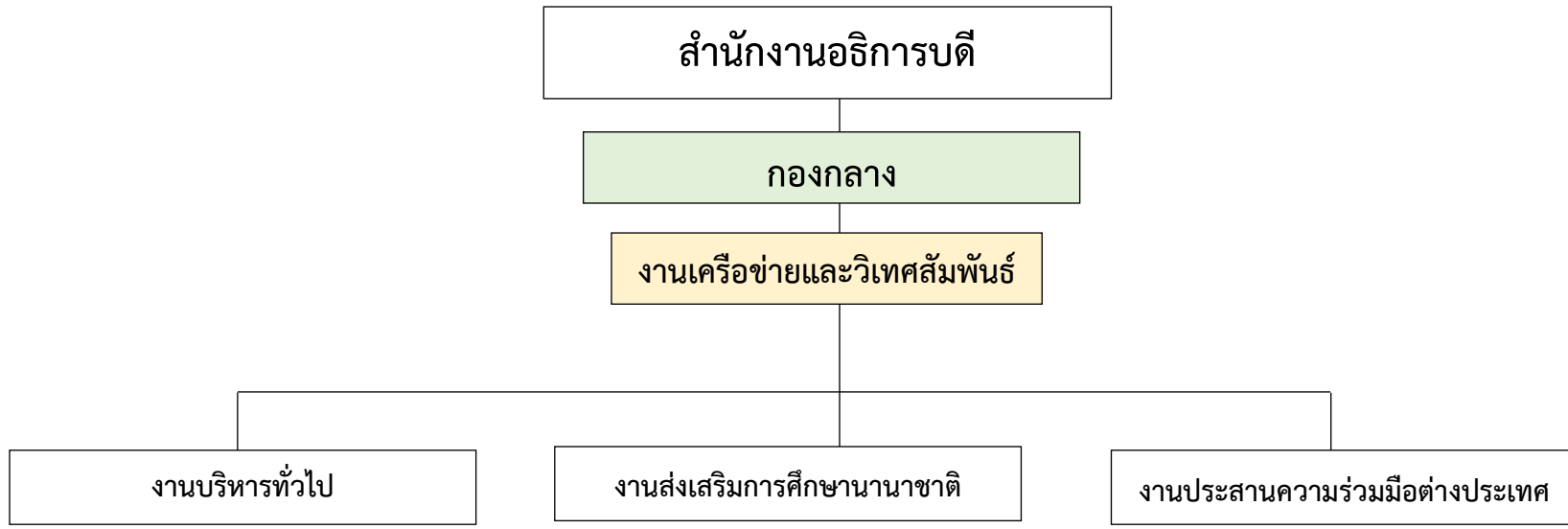
ผลการวิเคราะห์ภารกิจของงานศูนย์คอมพิวเตอร์ กองกลาง



zoom

ปรับปรุงล่าสุดหลังประชุมอธิการบดี/รองอธิการบดี วันศุกร์ที่ 24-2-66 เวลา 19.30 น.

ผลการวิเคราะห์ภารกิจของงานเครือข่ายและวิเทศสัมพันธ์ กองกลาง



- ภาระงานธุรการ
- ภาระงานเบิกจ่าย และจัดซื้อจัดจ้าง
- ภาระงานนโยบายและแผนงานวิเทศสัมพันธ์
- ภาระงานประกันคุณภาพ
- ภาระงานพัฒนาเว็บไซต์งานวิเทศสัมพันธ์
- ภาระงานอื่นๆที่ได้รับมอบหมาย

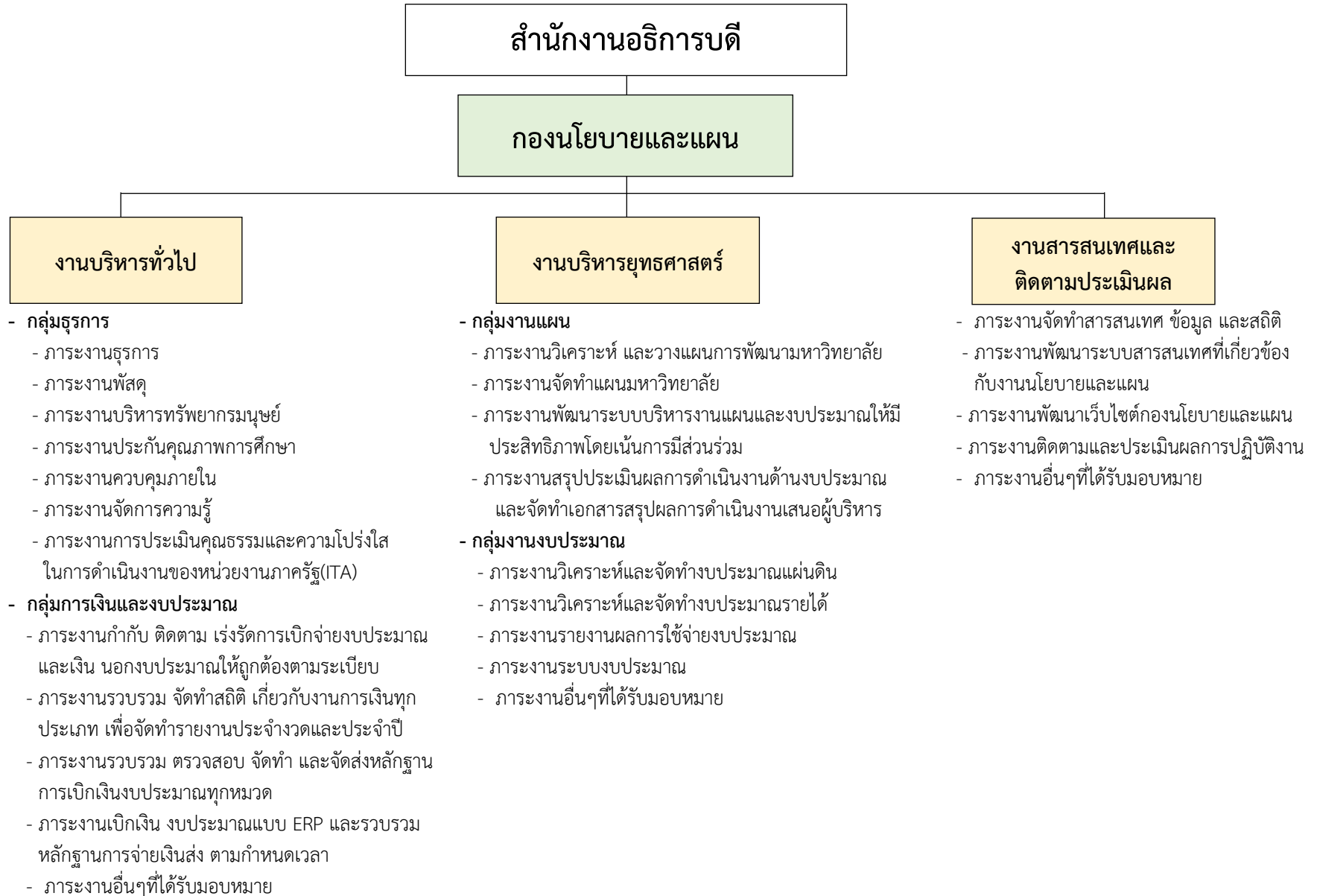
- ภาระงาน
- ภาระงาน
- ภาระงาน
- ภาระงาน
- ภาระงาน
- ภาระงานอื่นๆที่ได้รับมอบหมาย

- ภาระงานประสานงานเกี่ยวกับโครงการแลกเปลี่ยนในระดับนานาชาติ (MOU)
- ภาระงานอำนวยความสะดวก ประสานความช่วยเหลือ แก่นักศึกษาแลกเปลี่ยน และนักศึกษาต่างชาติ รวมถึงบุคลากรชาวต่างประเทศ
- ภาระงานประสานงานการจัดกิจกรรมความร่วมมือต่างประเทศและองค์กระระดับนานาชาติ
- ภาระงานประชาสัมพันธ์ทุนการศึกษาจากทั้งในและนอกประเทศ ในระดับปริญญาตรี โท และเอก รวมถึงทุนการทำวิจัยและทุนการศึกษาระดับ Post Doctorial
- ภาระงานต้อนรับเจ้าหน้าที่และอาคันตุกะชาวต่างชาติ
- ภาระงานให้ข้อมูลเกี่ยวกับการสมัครเพื่อศึกษาในสาขาวิชา ที่เปิดสอนของมหาวิทยาลัย ในระดับต่างๆให้แก่ชาวต่างชาติผู้สนใจ
- ภาระงานให้คำแนะนำในเรื่องศิลปะ-วัฒนธรรมท้องถิ่น วิถีชีวิต และความเป็นอยู่ให้กับนักศึกษา และนักวิชาการชาวต่างประเทศ
- ภาระงานต่อวีซ่า และใบอนุญาตการทำงาน อาจารย์และนักศึกษาต่างชาติ
- ภาระงานอื่นๆที่ได้รับมอบหมาย

zoom

ปรับปรุงล่าสุดหลังประชุมอธิการบดี/รองอธิการบดี วันศุกร์ที่ 24-2-66 เวลา 19.30 น.

ผลการวิเคราะห์ภารกิจของกองนโยบายและแผน



zoom

ปรับปรุงล่าสุดหลังประชุมอธิการบดี/รองอธิการบดี วันศุกร์ที่ 24-2-66 เวลา 19.30 น.

ผลการวิเคราะห์ภารกิจของกองพัฒนานักศึกษา

สำนักงานอธิการบดี

กองพัฒนานักศึกษา

งานบริหารทั่วไป

- กลุ่มธุรการ
- ภาระงานธุรการ
- ภาระงานประชุม
- ภาระงานพัสดุ
- ภาระงานอาคารและภูมิทัศน์
- ภาระงานพัฒนาเว็บไซต์
- ภาระงานสรรหาคณะกรรมการส่งเสริมกิจการมหาวิทยาลัย
- กลุ่มการเงินและงบประมาณ
- ภาระงานแผนและงบประมาณ
- ภาระงานควบคุมภายใน
- กลุ่มประกันคุณภาพการศึกษา
- ภาระงานประกันคุณภาพการศึกษาEdPEX
- ภาระงานจัดการความรู้
- ภาระงานอื่นๆที่ได้รับมอบหมาย

งานกิจการนักศึกษาและศิษย์เก่าสัมพันธ์

- กลุ่มแนะแนว พัฒนาศักยภาพนักศึกษาตามศตวรรษที่ 21 และวิศวกรรมสังคม
- ภาระงานการจัดบริการแนะแนว(งานบริการให้คำปรึกษา งานบริการสนเทศ งานบริการแนะแนวการศึกษา งานจัดกิจกรรมเพื่อพัฒนาศักยภาพนักศึกษา งานติดตามประเมินผล)
- ภาระงานจัดหาทุน จัดหางาน
- ภาระงานประสานการให้ความร่วมมือและสนับสนุนการให้บริการแก่หน่วยงานทั้งภายใน ภายนอก
- ภาระงานพัฒนาบุคลากรในการทำงานให้มีคุณภาพที่ดี
- ภาระงานปฐมนิเทศนักศึกษา
- ภาระงานพัฒนานักศึกษาสู่การเป็นผู้ประกอบการ (Start-Up)
- ภาระงานสรุปและรายงานผลการดำเนินงาน
- กลุ่มสร้างเครือข่ายและศิษย์เก่าสัมพันธ์
- ภาระงานจัดกิจกรรม/โครงการ
- ภาระงานจัดทำทรานสคริปกิจกรรม
- ภาระงานพิธีพระราชทานปริญญาบัตร
- ภาระงานออกหนังสือรับรองความประพฤตินักศึกษา
- ภาระงานเครือข่ายนักศึกษา - ภาระงานจิตอาสา
- ภาระงานศิษย์เก่าสัมพันธ์ - ภาระงานอื่นๆที่ได้รับมอบหมาย

งานบริการและสวัสดิการนักศึกษา

- กลุ่มทุนกู้ยืมเพื่อการศึกษา
- ภาระงานทุนกู้ยืมเพื่อการศึกษา
- กลุ่มบริการและสวัสดิการนักศึกษา
- ภาระงานประสานงานหอพักนักศึกษา
- ภาระงานประกันอุบัติเหตุนักศึกษา
- ภาระงานบริการพัสดุและไปรษณีย์
- ภาระงานนักศึกษาวิชาทหาร
- ภาระงานผ่อนผันการเกณฑ์ทหาร
- ภาระงานบริการยืม-คืน เครื่องหมายต่าง ๆ
- ภาระงานอื่นๆที่ได้รับมอบหมาย

งานส่งเสริมศิลปวัฒนธรรม

- กลุ่มส่งเสริมศิลปวัฒนธรรม
- ภาระงานส่งเสริมและจัดการเรียนรู้ด้านศิลปวัฒนธรรม
- ภาระงานส่งเสริมสืบสานประเพณี
- ภาระงานบริการชุมชนด้านศิลปวัฒนธรรม
- ภาระงานบริการยืม-คืนอุปกรณ์ด้านศิลปวัฒนธรรม
- กลุ่มสร้างเครือข่ายศิลปวัฒนธรรม
- ภาระงานสร้างเครือข่ายด้านศิลปวัฒนธรรม
- ภาระงานอื่นๆที่ได้รับมอบหมาย
- กลุ่มส่งเสริม บริหาร สร้างสรรค์ผลงานและเผยแพร่ศิลปวัฒนธรรมและภูมิปัญญาท้องถิ่น
- ภาระงานส่งเสริมและจัดการเรียนรู้ด้านศิลปวัฒนธรรม
- ภาระงานเผยแพร่ศิลปวัฒนธรรมและภูมิปัญญาท้องถิ่น
- ภาระงานกิจกรรมวันสำคัญของไทย
- ภาระงานส่งเสริมสืบสานประเพณี

zoom

ปรับปรุงล่าสุดหลังประชุมอธิการบดี/รองอธิการบดี วันศุกร์ที่ 24-2-66 เวลา 19.30 น.

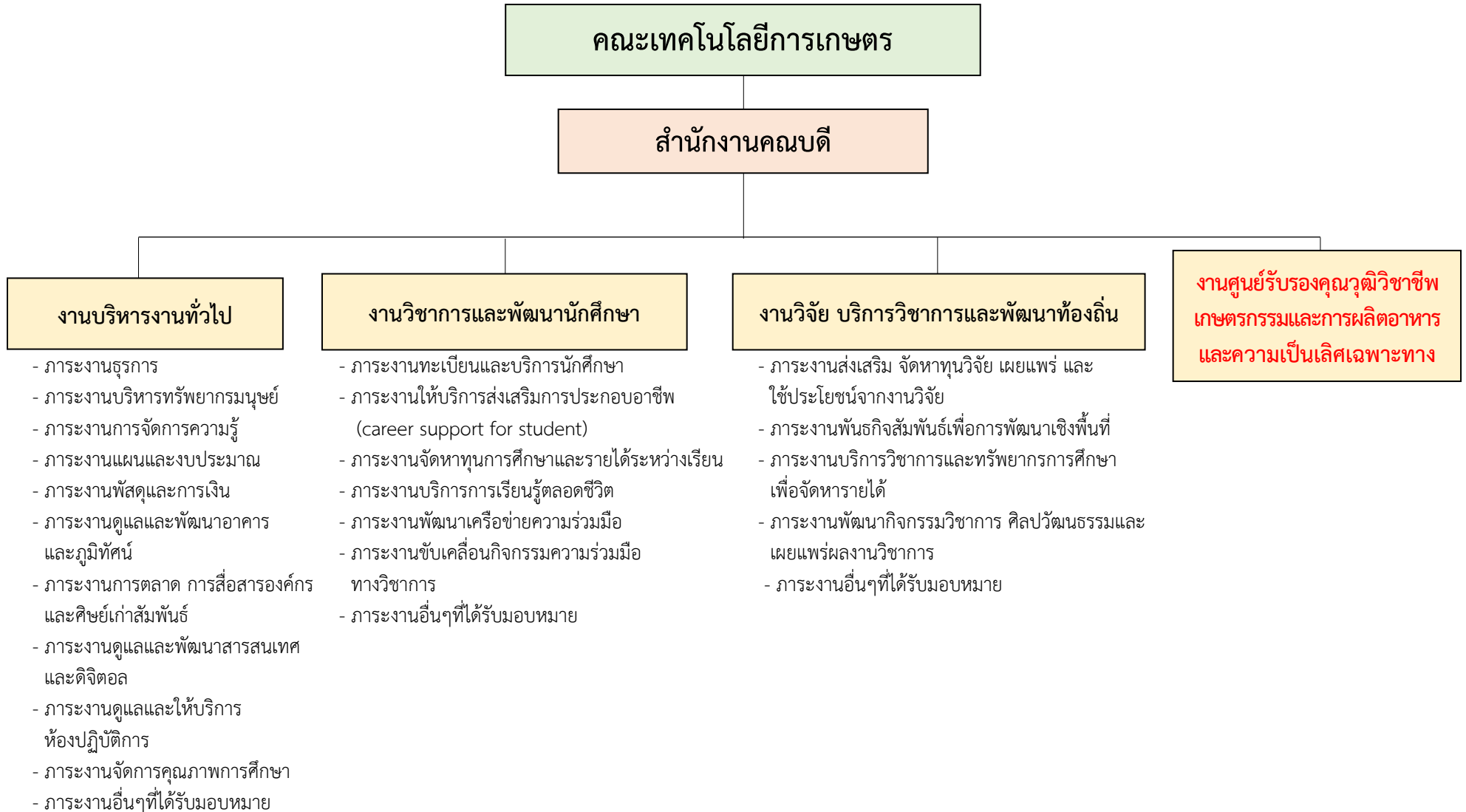
ผลการวิเคราะห์ภารกิจของคณะครุศาสตร์



zoom

ปรับปรุงล่าสุดหลังประชุมอธิการบดี/รองอธิการบดี วันศุกร์ที่ 24-2-66 เวลา 19.30 น.

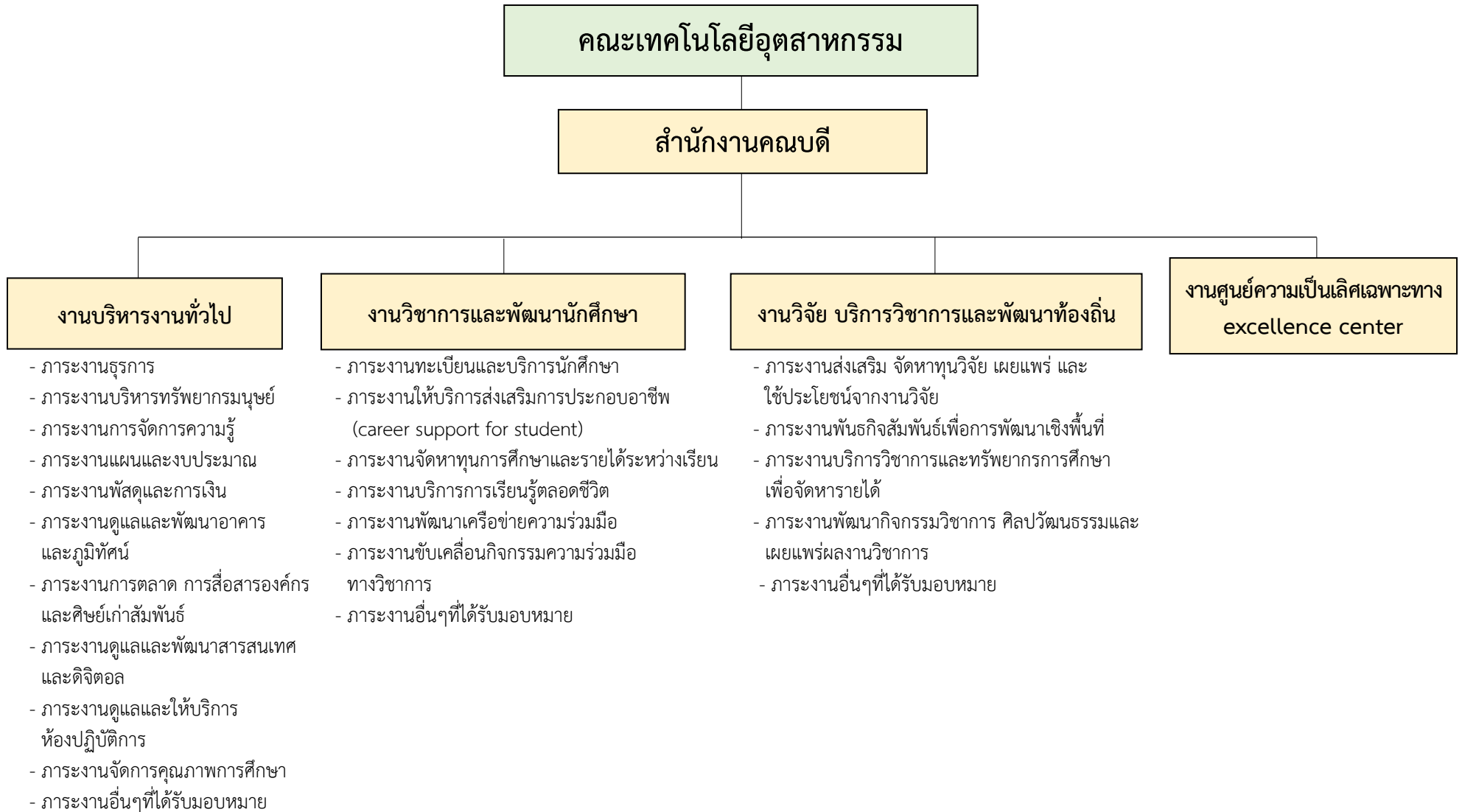
ผลการวิเคราะห์ภารกิจของคณะเทคโนโลยีการเกษตร



zoom

ปรับปรุงล่าสุดหลังประชุมอธิการบดี/รองอธิการบดี วันศุกร์ที่ 24-2-66 เวลา 19.30 น.

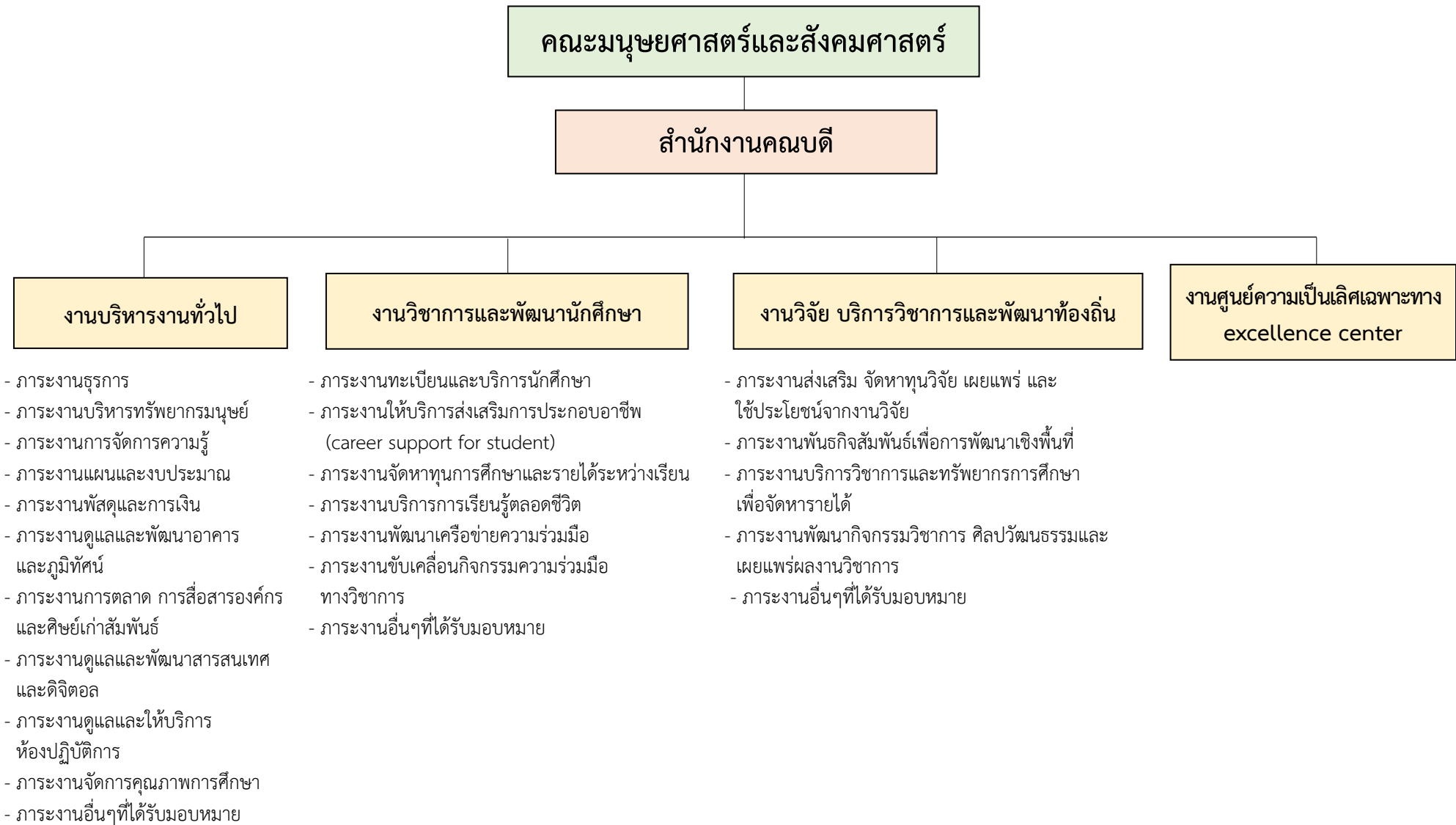
ผลการวิเคราะห์ภารกิจของคณะเทคโนโลยีอุตสาหกรรม



zoom

ปรับปรุงล่าสุดหลังประชุมอธิการบดี/รองอธิการบดี วันศุกร์ที่ 24-2-66 เวลา 19.30 น.

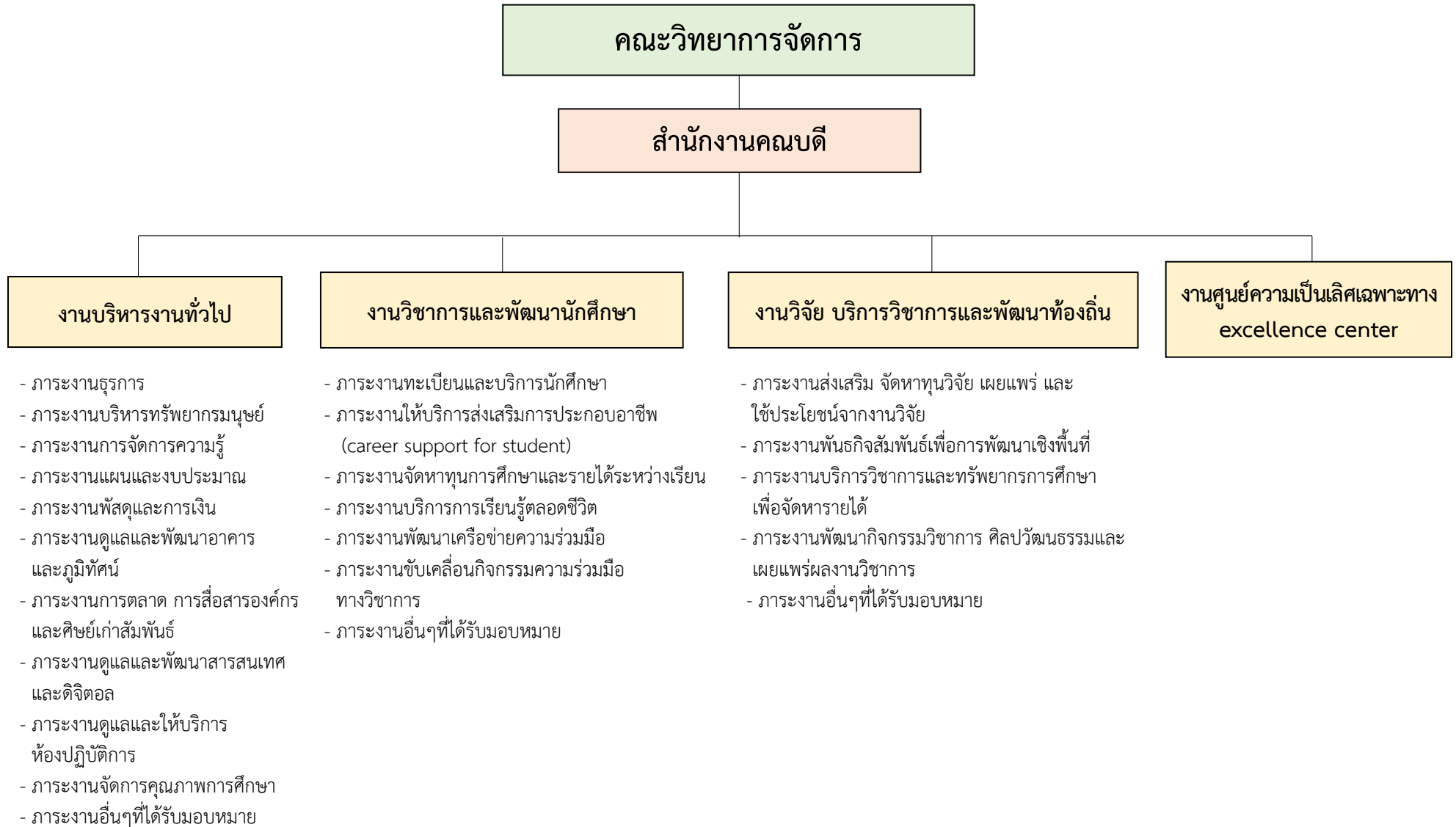
ผลการวิเคราะห์ภารกิจของคณะมนุษยศาสตร์และสังคมศาสตร์



zoom

ปรับปรุงล่าสุดหลังประชุมอธิการบดี/รองอธิการบดี วันศุกร์ที่ 24-2-66 เวลา 19.30 น.

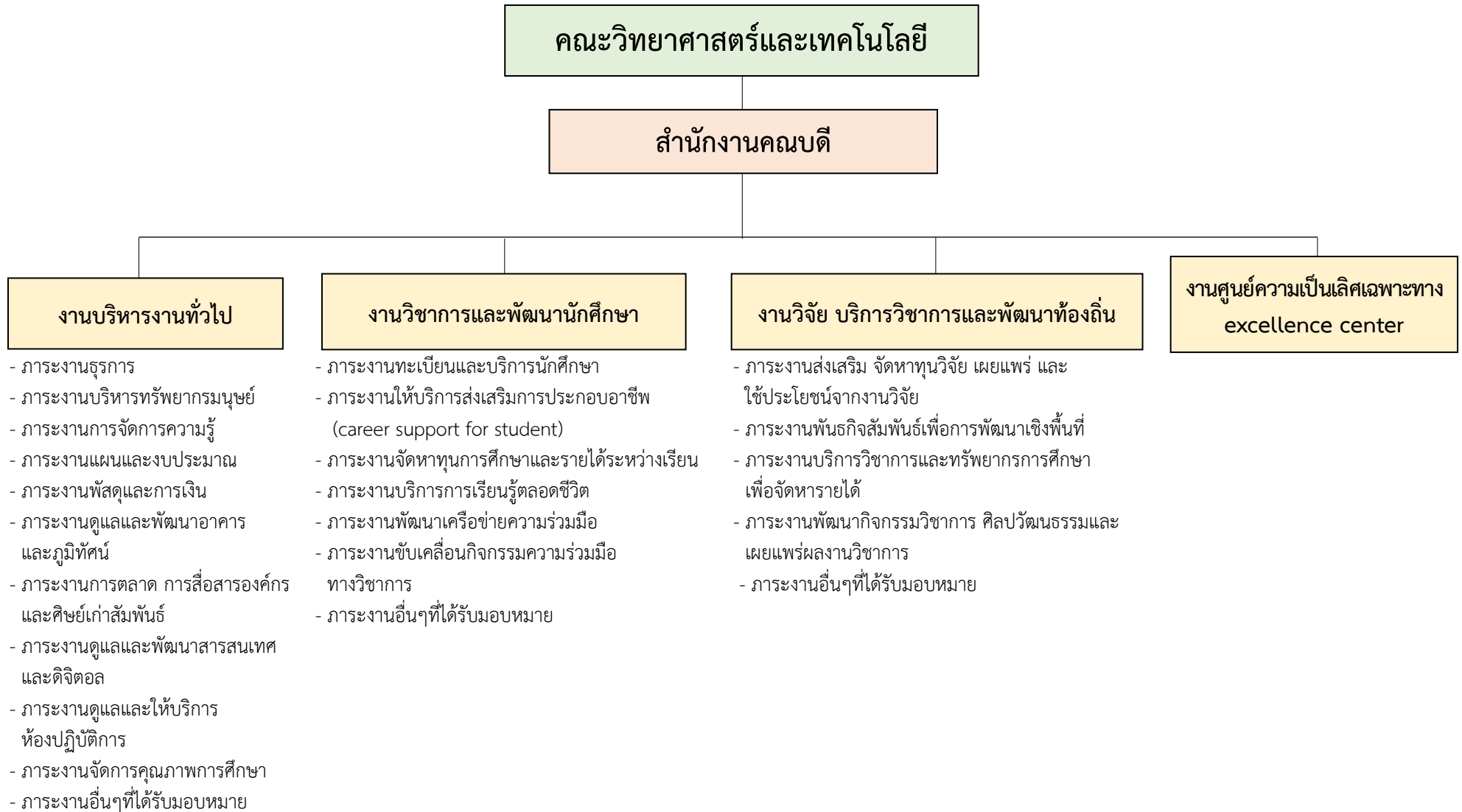
ผลการวิเคราะห์ภารกิจของคณะวิทยาการจัดการ



zoom

ปรับปรุงล่าสุดหลังประชุมอธิการบดี/รองอธิการบดี วันศุกร์ที่ 24-2-66 เวลา 19.30 น.

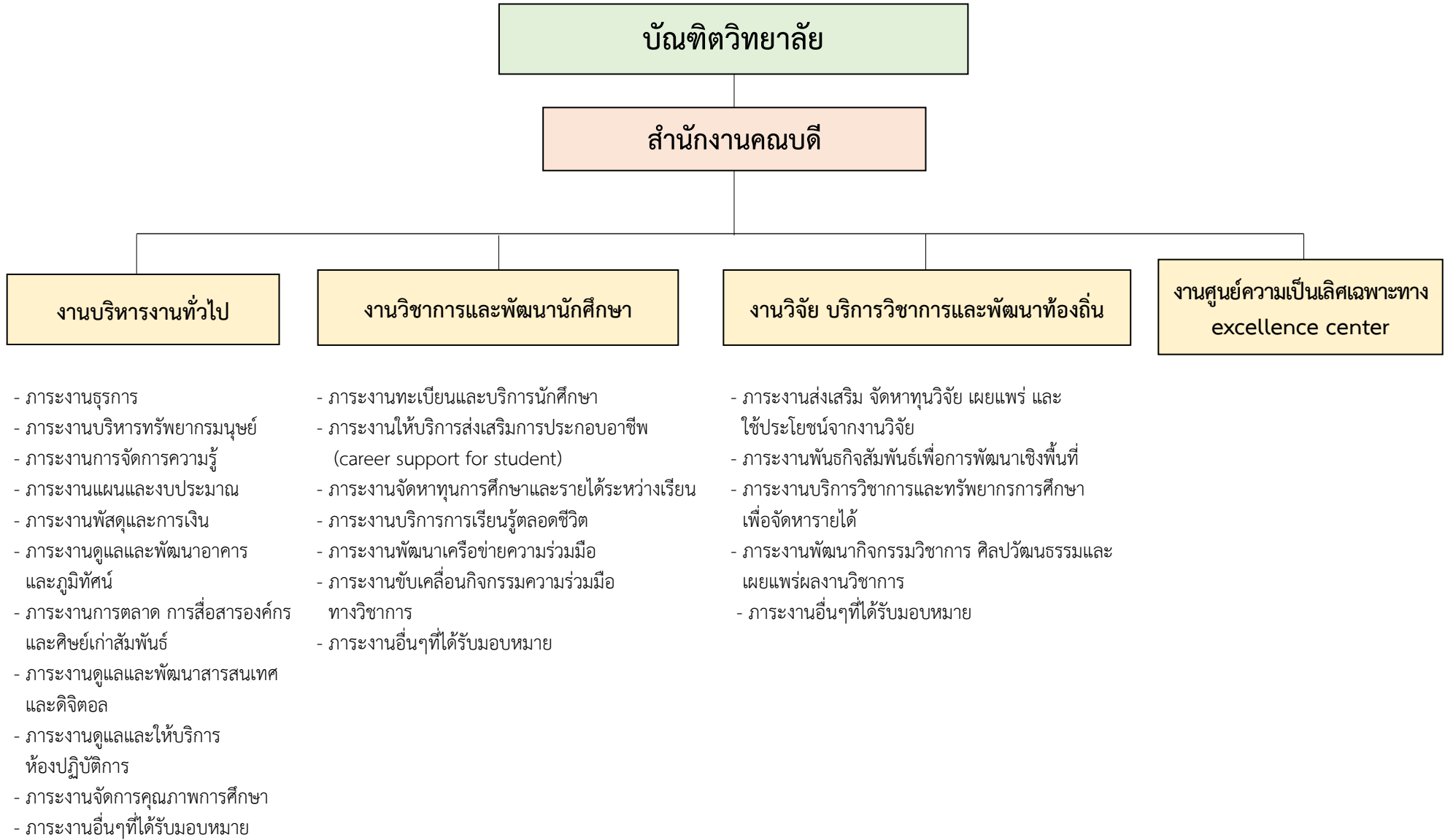
ผลการวิเคราะห์ภารกิจของคณะวิทยาศาสตร์และเทคโนโลยี



zoom

ปรับปรุงล่าสุดหลังประชุมอธิการบดี/รองอธิการบดี วันศุกร์ที่ 24-2-66 เวลา 19.30 น.

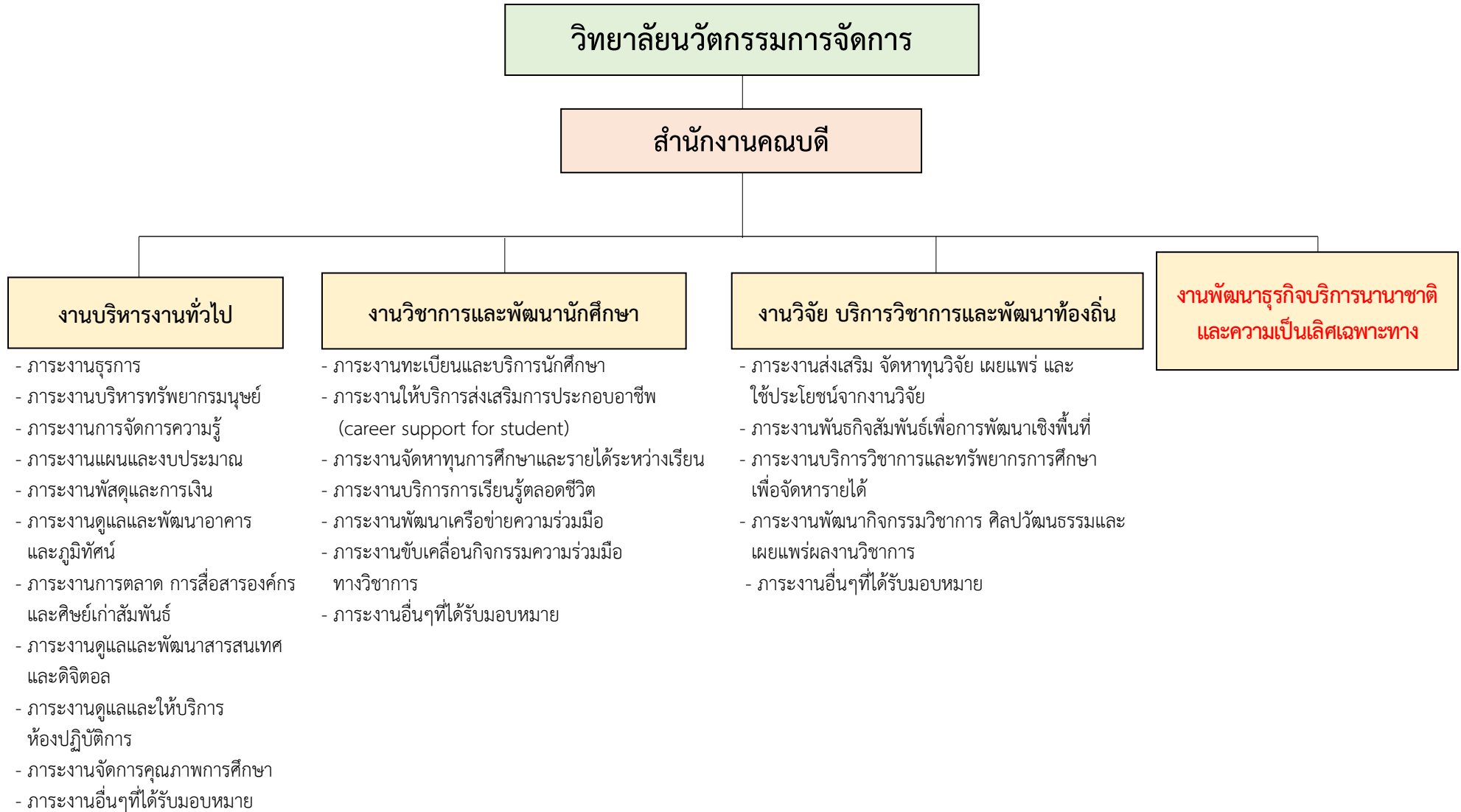
ผลการวิเคราะห์ภารกิจของบัณฑิตวิทยาลัย



zoom

ปรับปรุงล่าสุดหลังประชุมอธิการบดี/รองอธิการบดี วันศุกร์ที่ 24-2-66 เวลา 19.30 น.

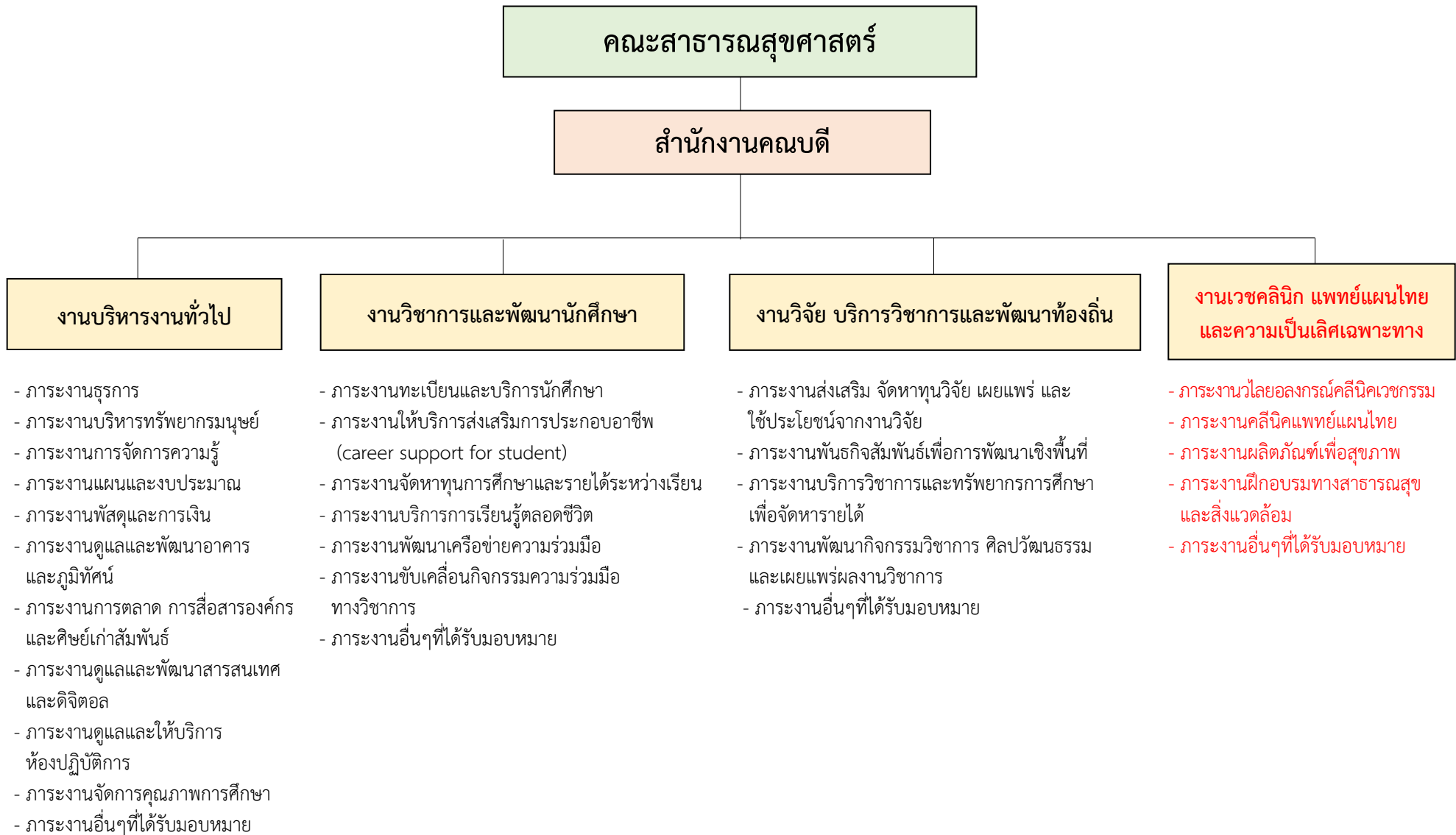
ผลการวิเคราะห์ภารกิจของวิทยาลัยนวัตกรรมการจัดการ



zoom

ปรับปรุงล่าสุดหลังประชุมอธิการบดี/รองอธิการบดี วันศุกร์ที่ 24-2-66 เวลา 19.30 น.

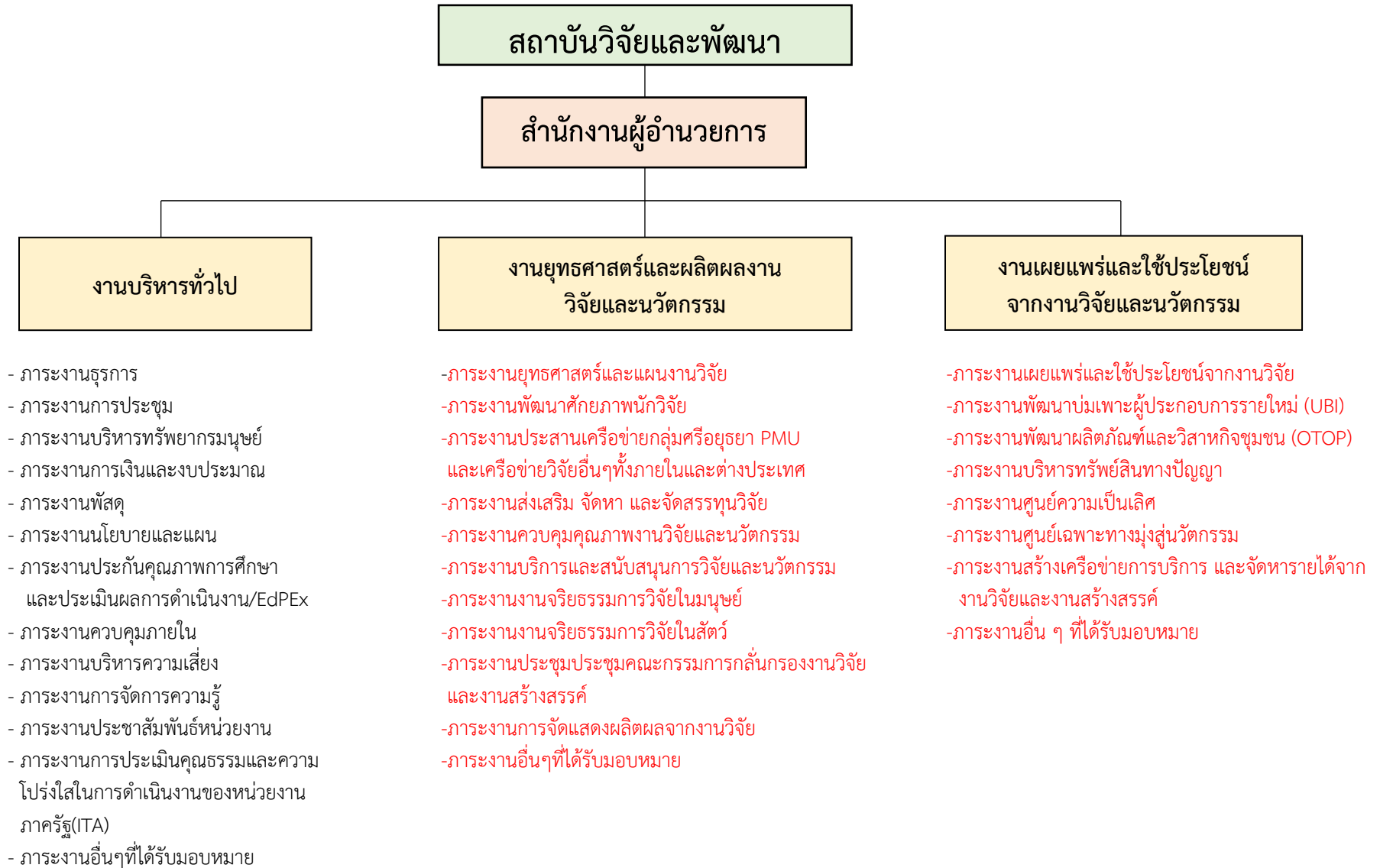
ผลการวิเคราะห์ภารกิจของคณะสาธารณสุขศาสตร์



zoom

ปรับปรุงล่าสุดหลังประชุมอธิการบดี/รองอธิการบดี วันศุกร์ที่ 24-2-66 เวลา 19.30 น.

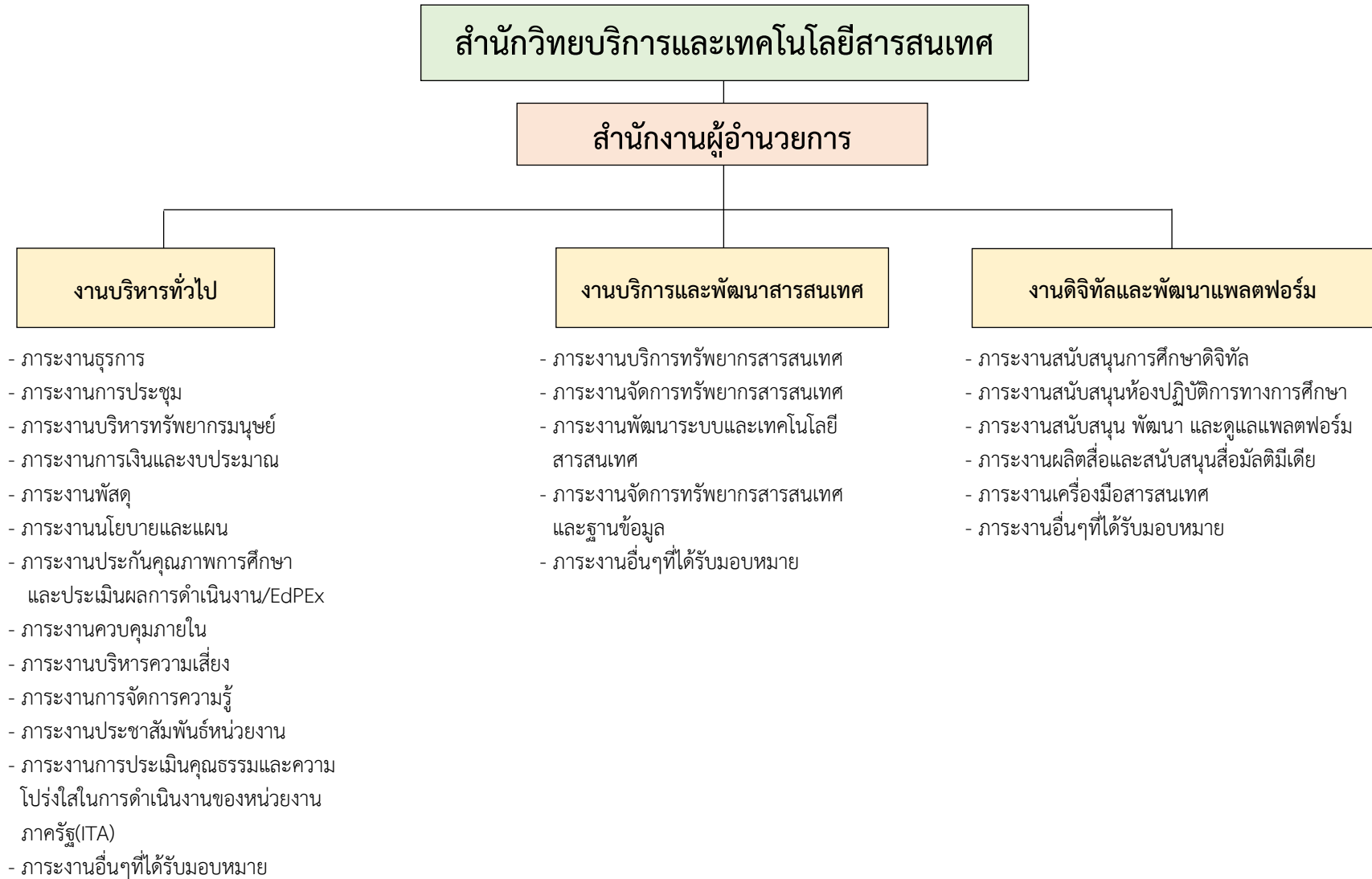
ผลการวิเคราะห์ภารกิจของสถาบันวิจัยและพัฒนา



zoom

ปรับปรุงล่าสุดหลังประชุมอธิการบดี/รองอธิการบดี วันศุกร์ที่ 24-2-66 เวลา 19.30 น.

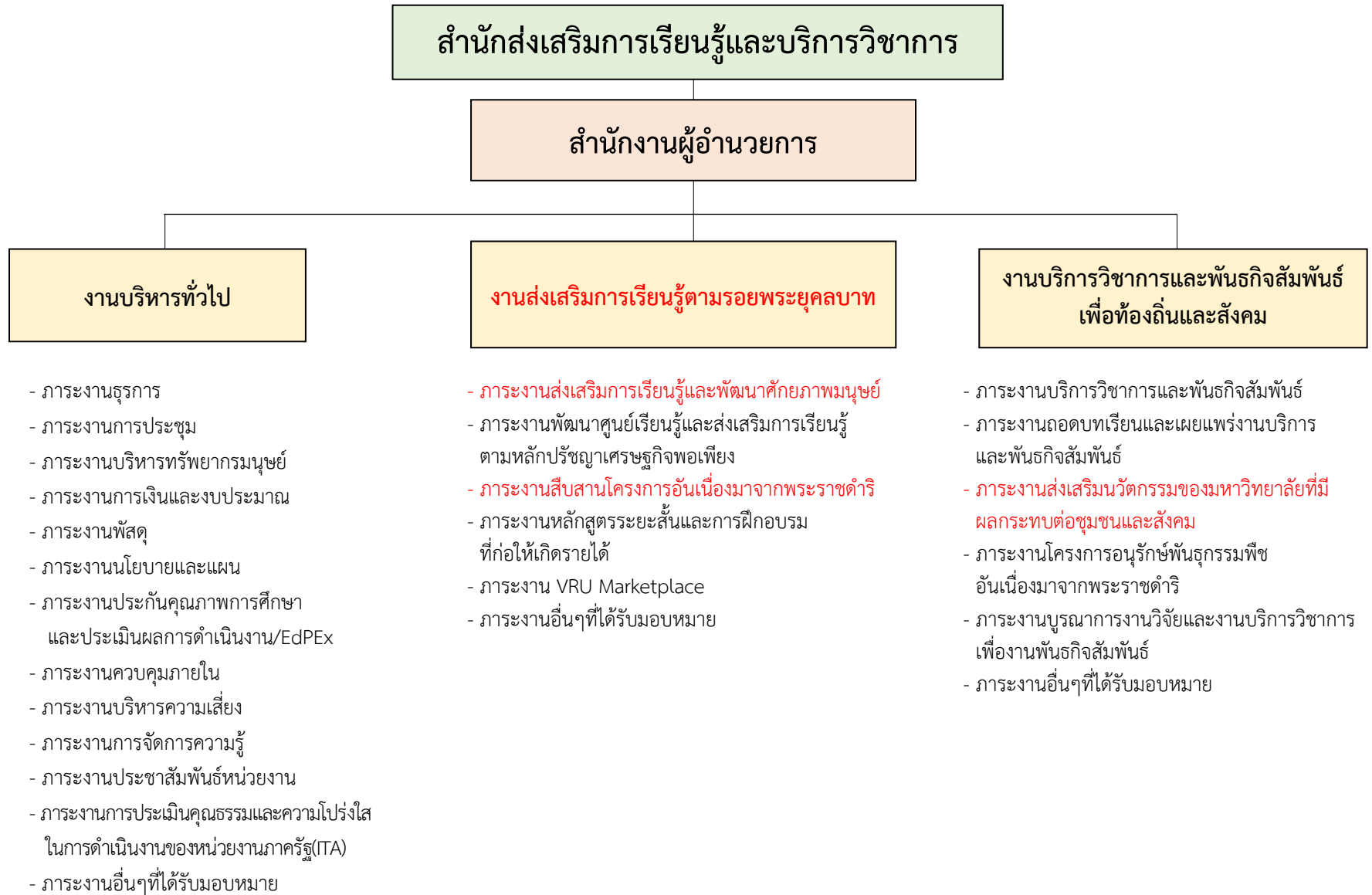
ผลการวิเคราะห์ภารกิจของสำนักวิทยบริการและเทคโนโลยีสารสนเทศ



zoom

ปรับปรุงล่าสุดหลังประชุมอธิการบดี/รองอธิการบดี วันศุกร์ที่ 24-2-66 เวลา 19.30 น.

ผลการวิเคราะห์ภารกิจของสำนักส่งเสริมการเรียนรู้และบริการวิชาการ



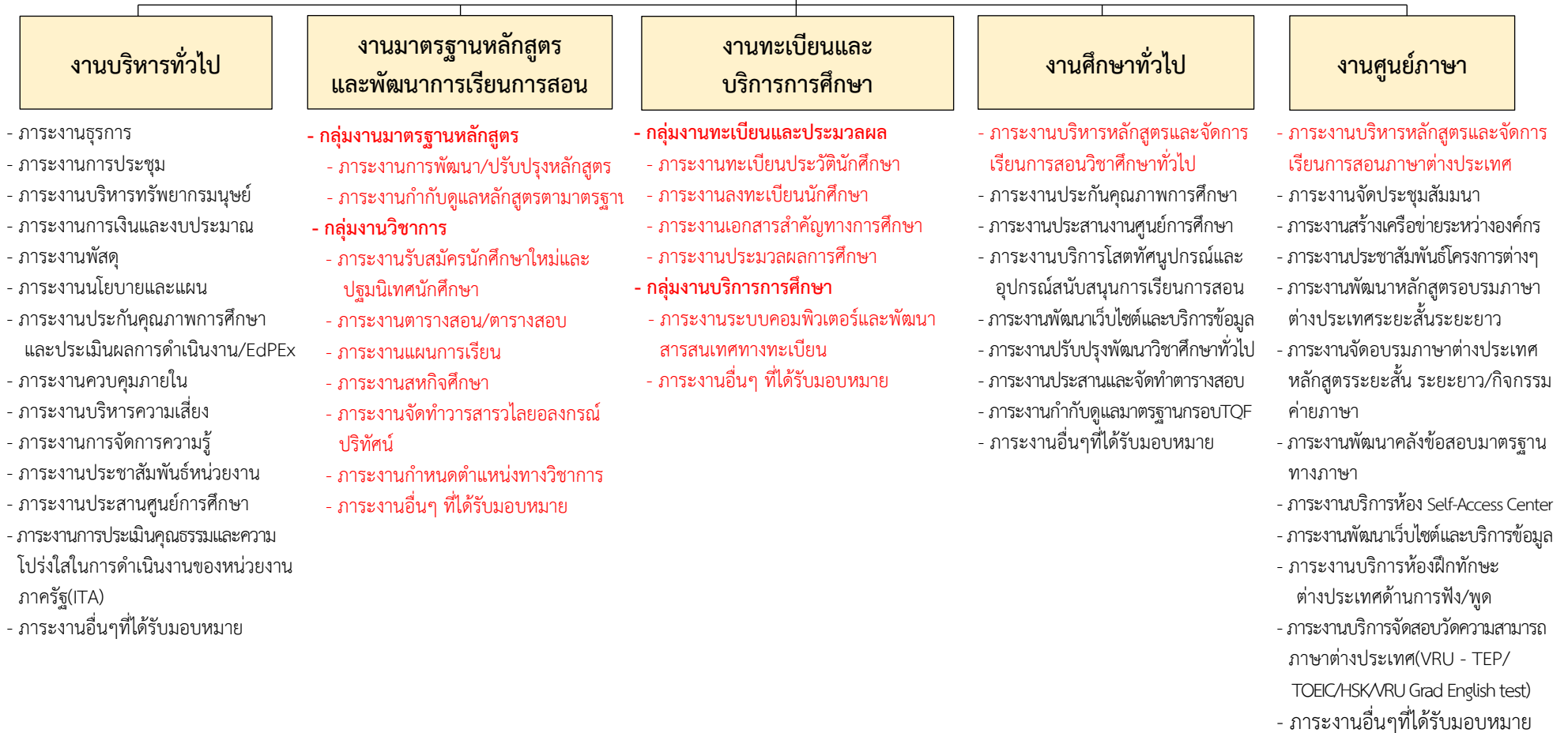
zoom

ปรับปรุงล่าสุดหลังประชุมอธิการบดี/รองอธิการบดี วันศุกร์ที่ 24-2-66 เวลา 19.30 น.

ผลการวิเคราะห์ภารกิจของสำนักส่งเสริมวิชาการและงานทะเบียน

สำนักส่งเสริมวิชาการและงานทะเบียน

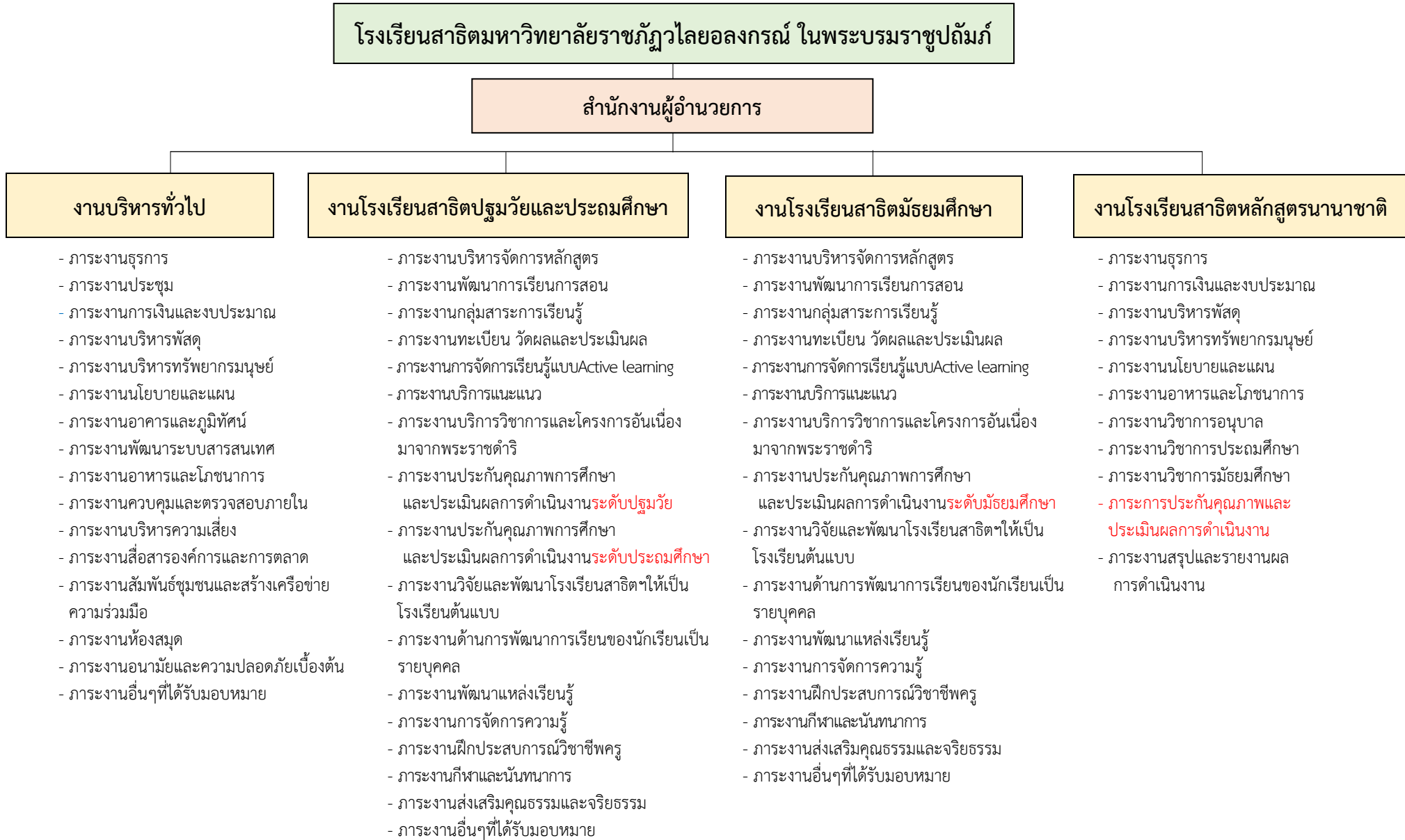
สำนักงานผู้อำนวยการ



zoom

ปรับปรุงล่าสุดหลังประชุมอธิการบดี/รองอธิการบดี วันศุกร์ที่ 24-2-66 เวลา 19.30 น.

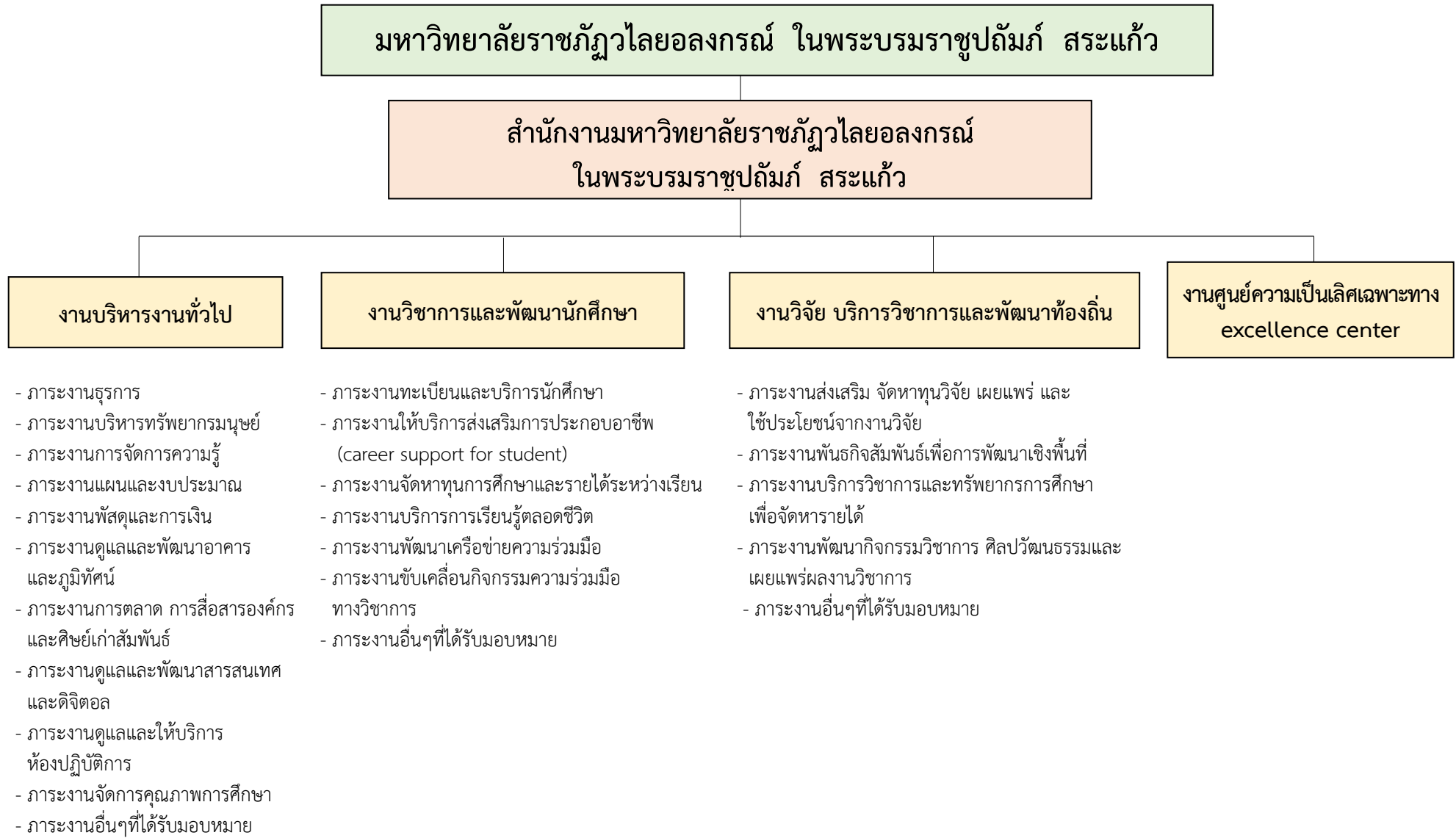
ผลการวิเคราะห์ภารกิจของโรงเรียนสาธิตมหาวิทยาลัยราชภัฏวไลยอลงกรณ์ ในพระบรมราชูปถัมภ์



zoom

ปรับปรุงล่าสุดหลังประชุมอธิการบดี/รองอธิการบดี วันศุกร์ที่ 24-2-66 เวลา 19.30 น.

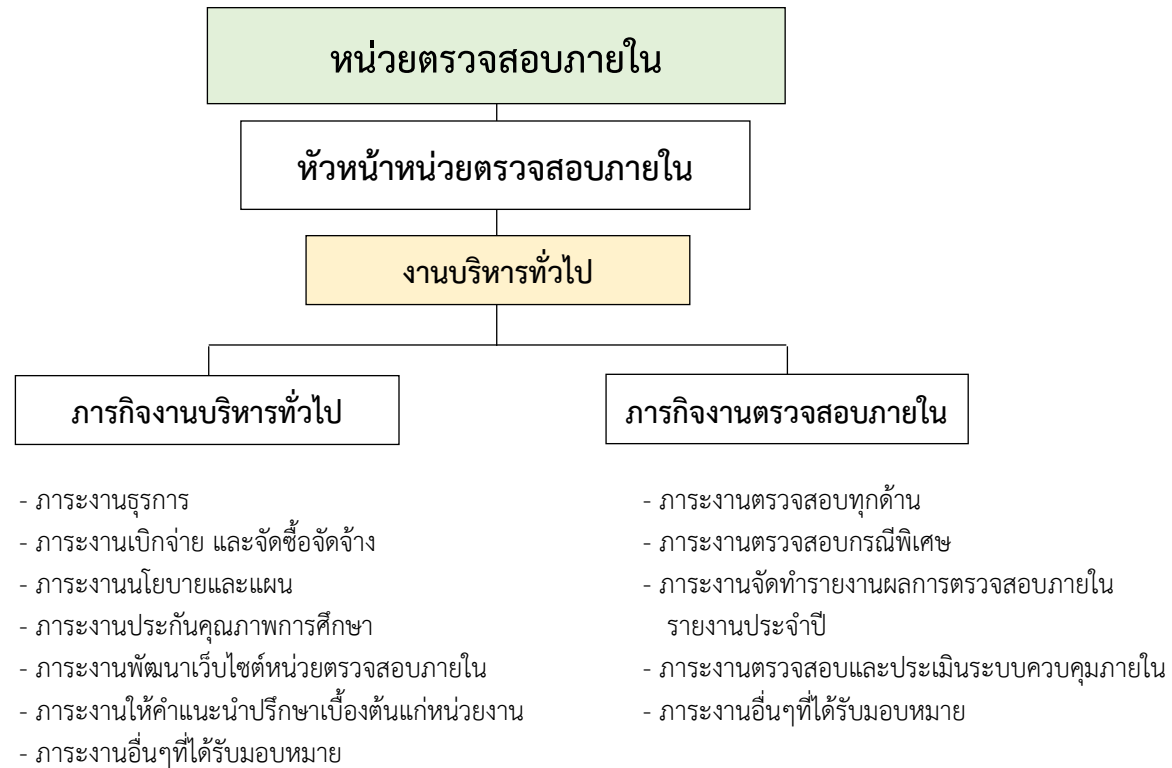
ผลการวิเคราะห์ภารกิจของมหาวิทยาลัยราชภัฏวไลยอลงกรณ์ ในพระบรมราชูปถัมภ์ สระแก้ว



zoom

ปรับปรุงล่าสุดหลังประชุมอธิการบดี/รองอธิการบดี วันศุกร์ที่ 24-2-66 เวลา 19.30 น.

ผลการวิเคราะห์ภารกิจของหน่วยตรวจสอบภายใน

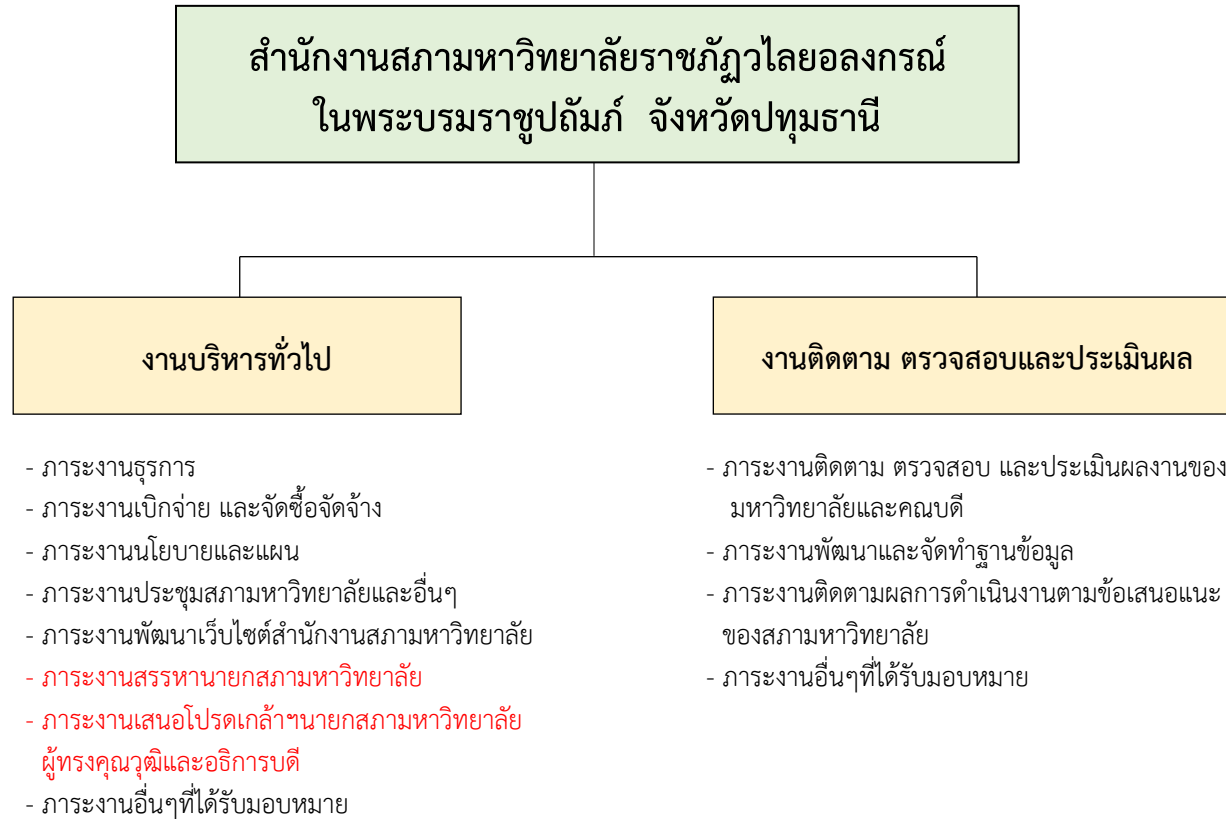


จัดตั้งขึ้นตามระเบียบกระทรวงการคลัง ว่าด้วยการตรวจสอบภายในของส่วนราชการ พ.ศ.2551 ประกาศ ณ วันที่ 18 กันยายน พ.ศ.2551

zoom

ปรับปรุงล่าสุดหลังประชุมอธิการบดี/รองอธิการบดี วันศุกร์ที่ 24-2-66 เวลา 19.30 น.

ผลการวิเคราะห์ภารกิจของสำนักงานสภามหาวิทยาลัย



zoom

ปรับปรุงล่าสุดหลังประชุมอธิการบดี/รองอธิการบดี วันศุกร์ที่ 24-2-66 เวลา 19.30 น.