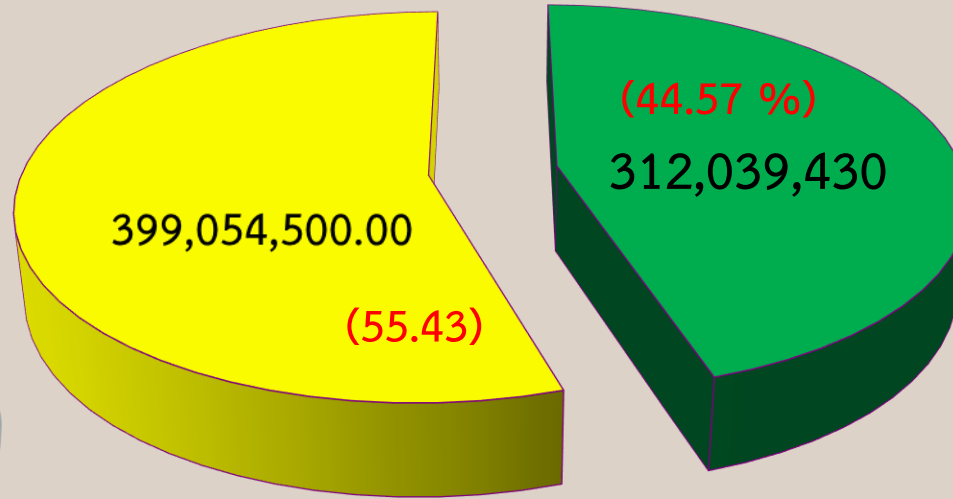


รายงานงบประมาณ สละสม  
ประจำเดือน กุมภาพันธ์ ข้อมูล  
ณ วันที่ 1 มีนาคม พ.ศ.2567  
จากระบบ ERP



# เงินงบประมาณ

## ปีงบประมาณ พ.ศ. 2567

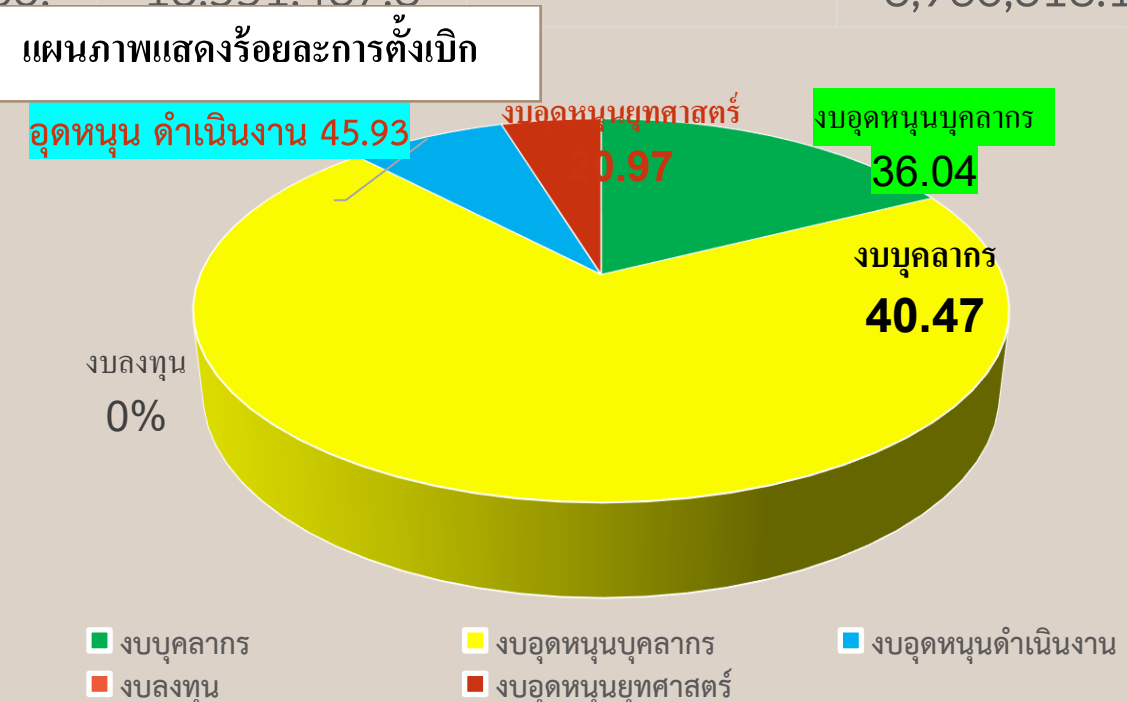
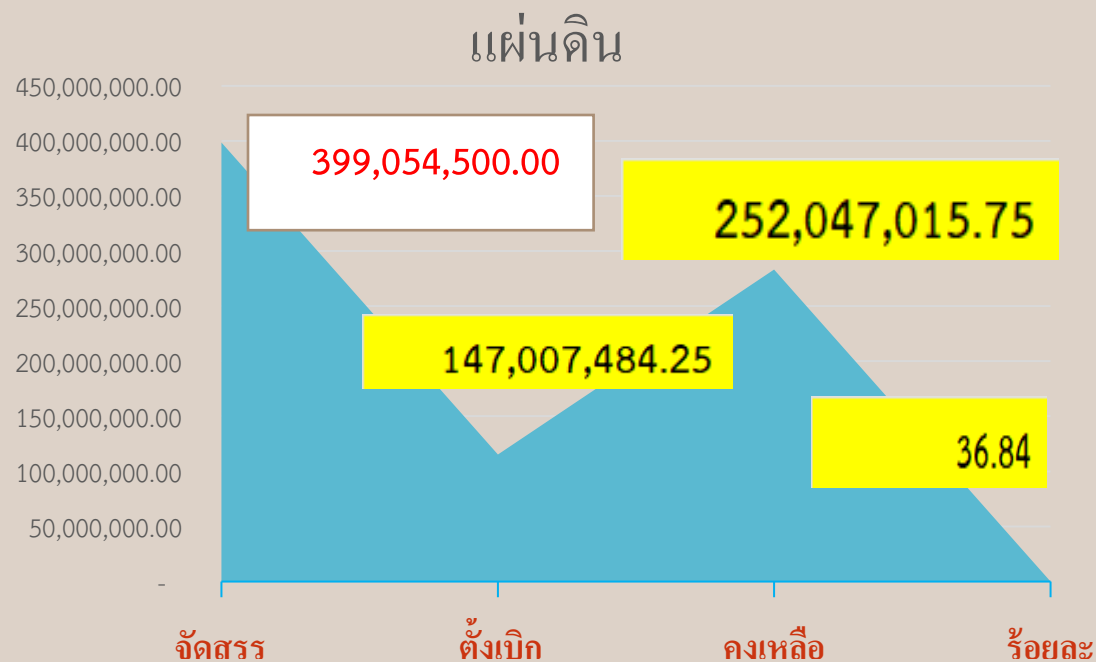
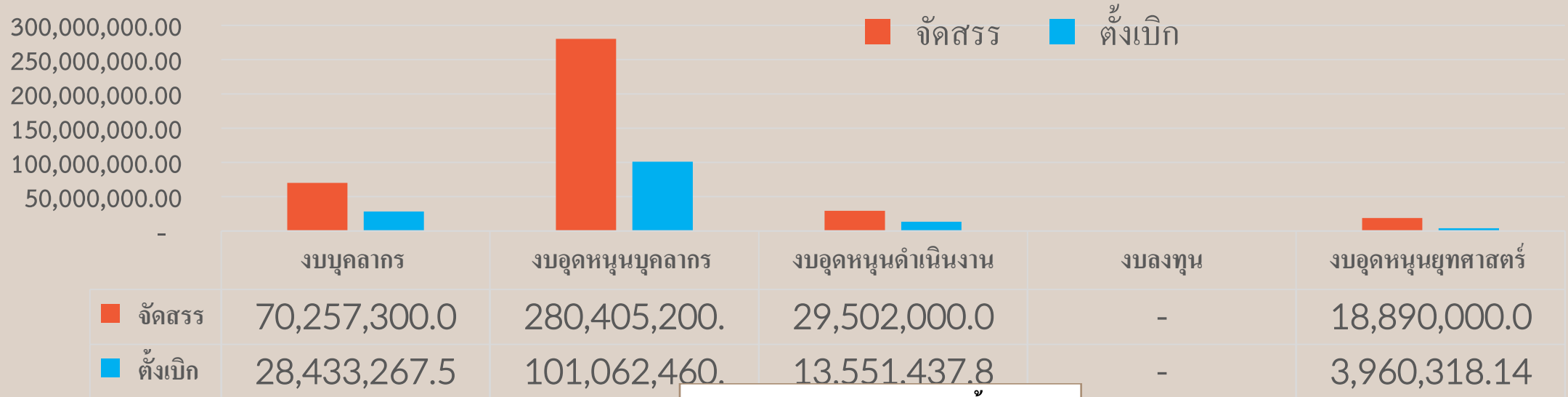


■ 1. งบประมาณแผ่นดิน

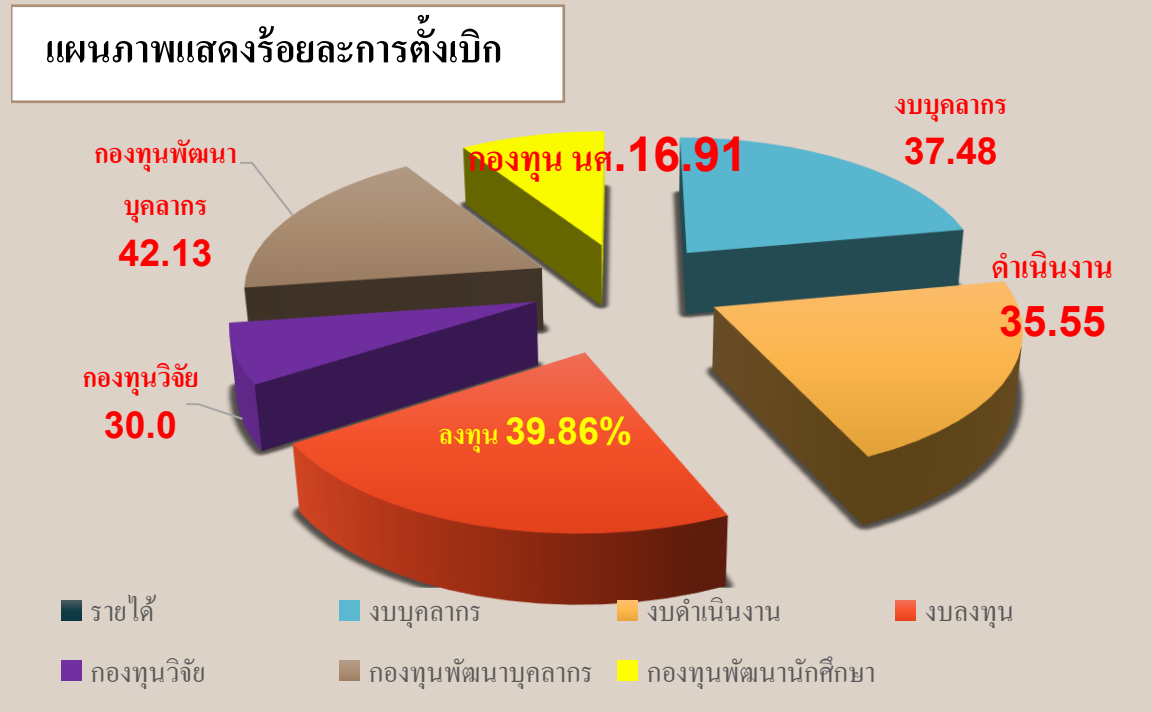
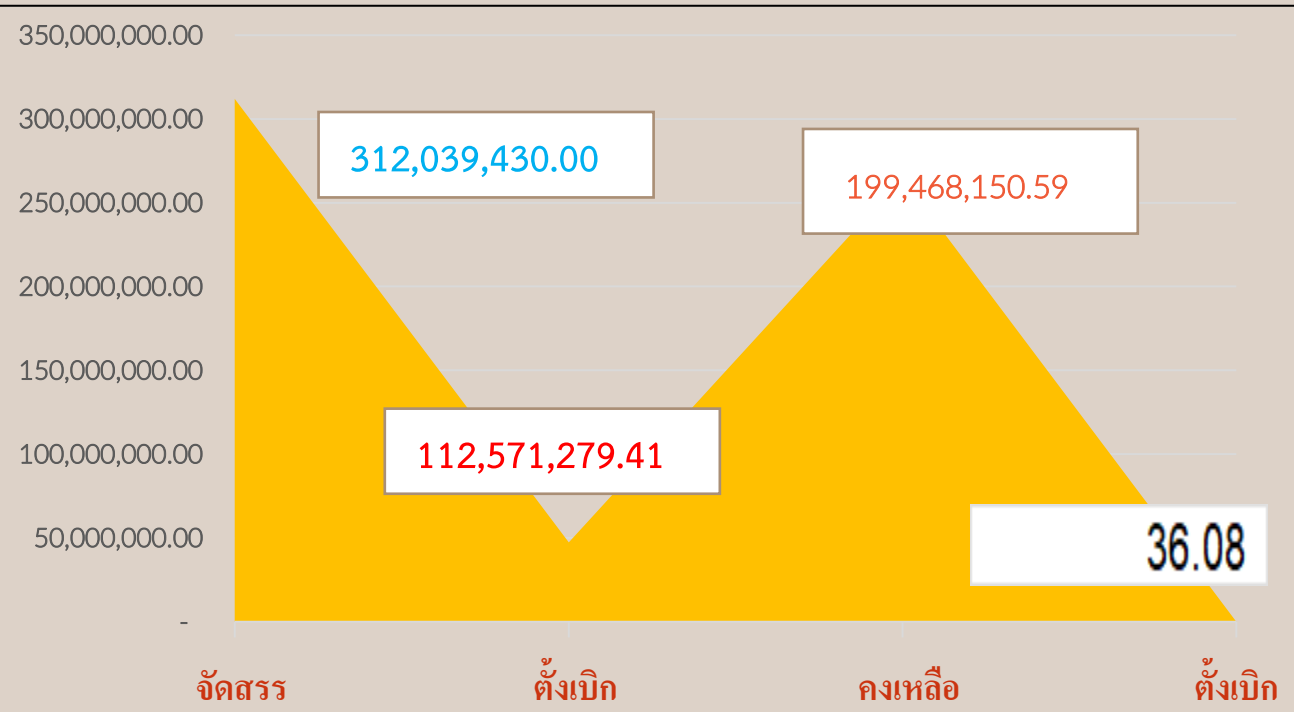
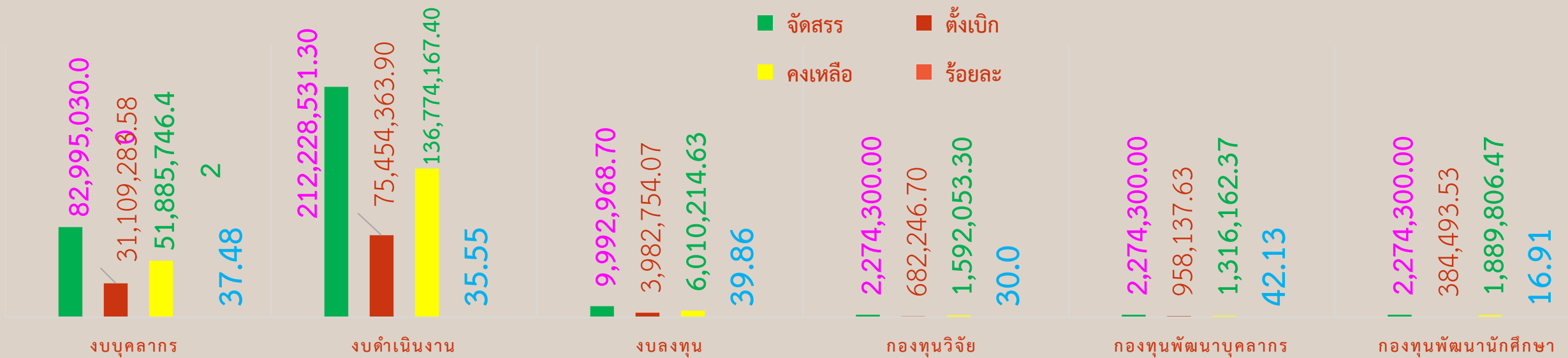
■ 2. งบประมาณรายได้

งบแผ่นดิน	งบรายได้	รวม
399,054,500.00	312,039,430	711,093,930.00

# งบประมาณแผ่นดิน

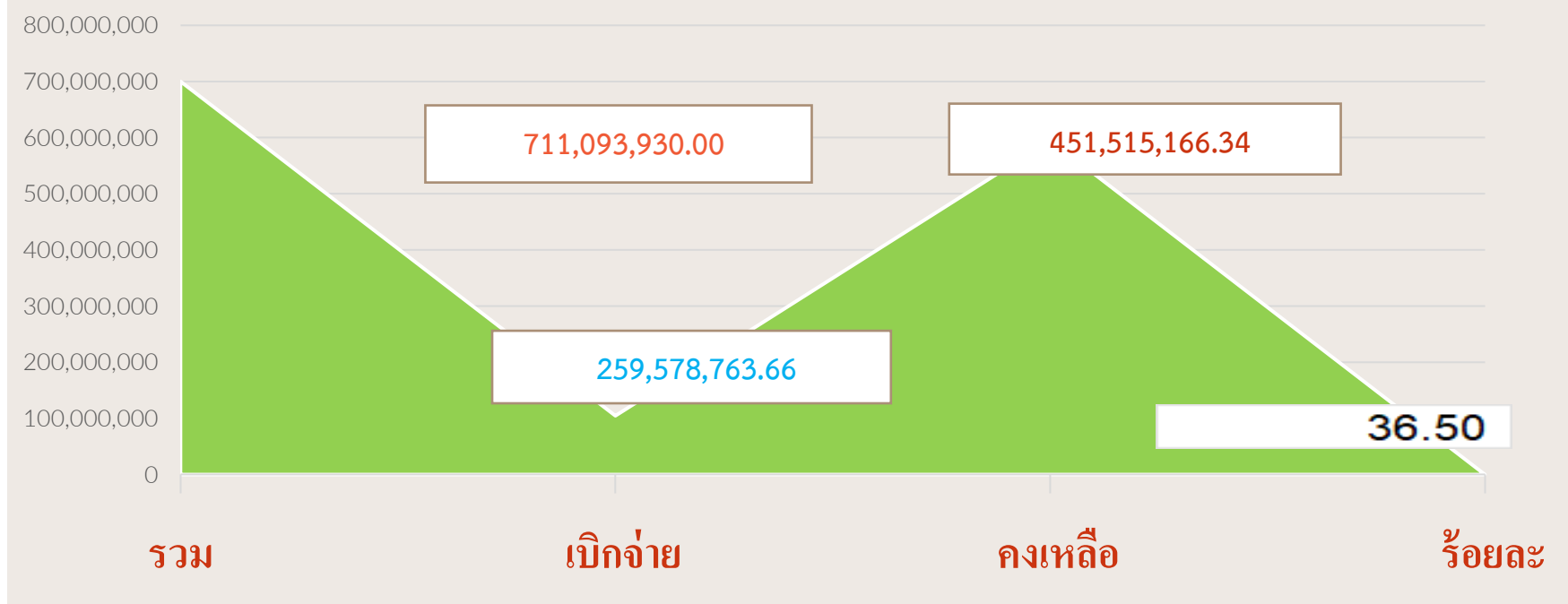
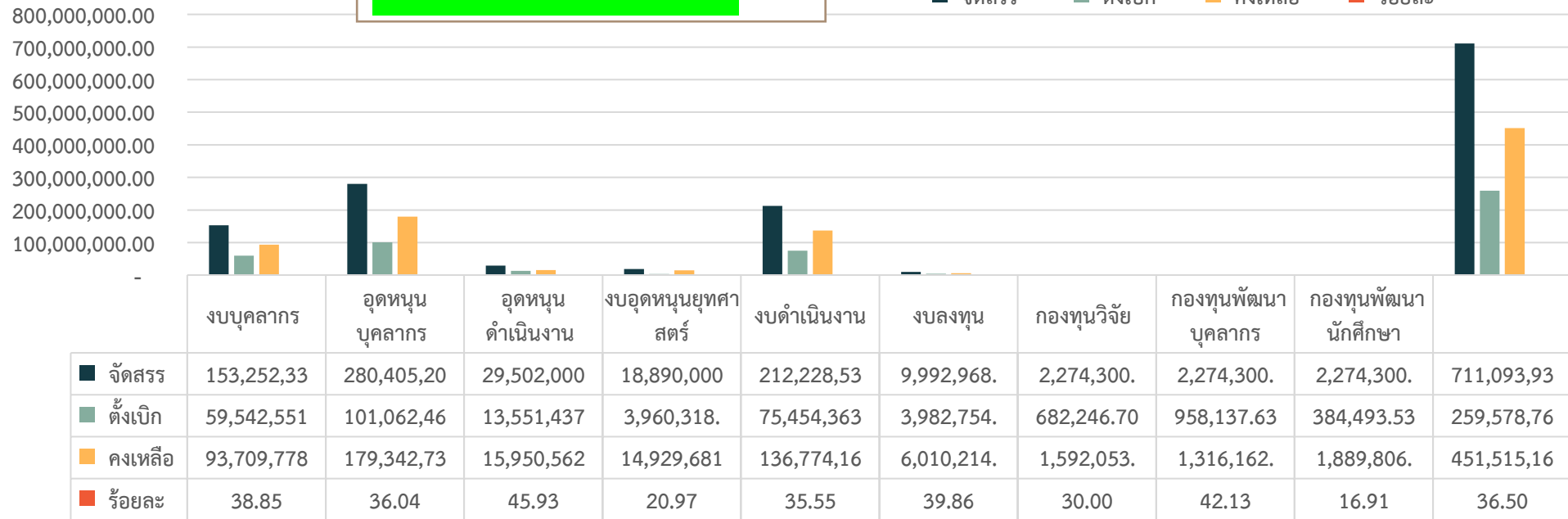


# งบประมาณเงินรายได้

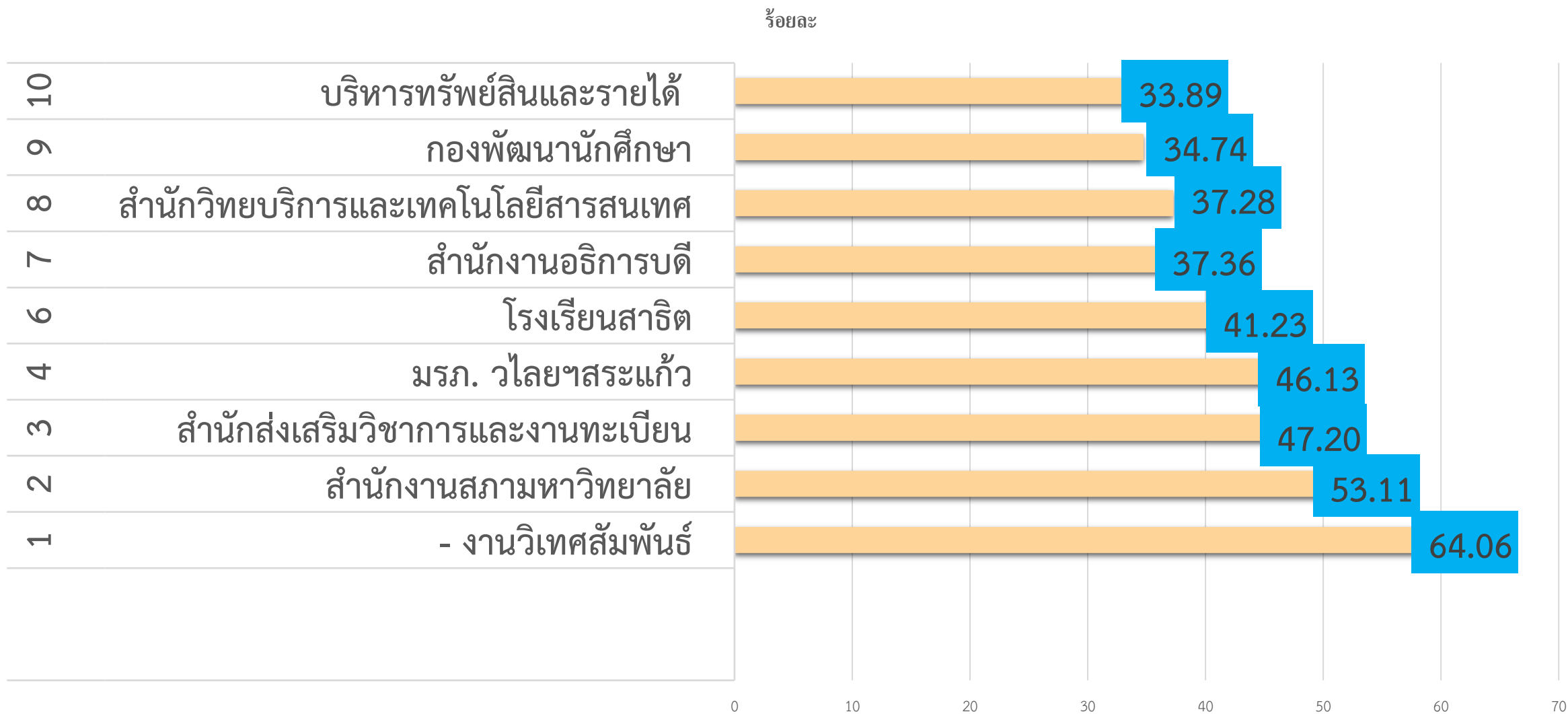


การตั้งเบิก  
งบประมาณ  
ภาพรวม

แผนภาพแสดงการตั้งเบิก



# ร้อยละการเบิกงบประมาณภาพรวม 10 อันดับ



ผลการเบิกจ่ายงบประมาณแผ่นดิน ประจำปีงบประมาณ พ.ศ. 2566  
ข้อมูล ณ วันที่ 23 กุมภาพันธ์ 2567 กรมบัญชีกลาง (ระบบ GF MIS)

ประเภท	ม.ค.67	ก.พ.67	มี.ค.67	เป้าหมาย ไตรมาส 2
รายจ่ายประจำ	29.26	37.85		55
รายจ่ายงบลงทุน	0	0		39
ภาพรวม	20.14	25.85		52
ลำดับที่	55	40		



# จบการนำเสนอ



กองนโยบายและแผน

เลขที่ 1 หมู่ที่ 20 ถ.พหลโยธิน ต.คลองหนึ่ง  
อ.คลองหลวง จ.ปทุมธานี 13180



Tel : 0-2529-0674-7

Fax : 0-2529-2580

Email : saraban@vru.ac.th