

# รายงานความก้าวหน้า

โครงการส่งเสริมมหาวิทยาลัย เป็นข้อความเจริญศรัทธาธุรกิจเชิงพื้นที่ วิจัย  
พัฒนานวัตกรรม บริการวิชาการ เพื่อพัฒนาสินค้าชุมชน ปีงบประมาณ 2566

(ประจำเดือนเมษายน 2566)

# รายงานการเบิกจ่ายงบประมาณยุทธศาสตร์ประจำปี พ.ศ. 2566

โครงการส่งเสริมมหาวิทยาลัย เป็นข้อความเจริญเศรษฐกิจเชิงพื้นที่ วิจัย พัฒนานวัตกรรม บริการวิชาการ เพื่อพัฒนาสินค้าชุมชน

## รายงานการเบิกจ่ายโครงการฯ

งบประมาณที่ได้รับจัดสรร 3,000,000 บาท

การเบิกจ่ายไตรมาสที่ 1 (ต.ค.-ธ.ค.)

งบประมาณที่ใช้ 2,635 บาท คิดเป็นร้อยละ 0.09

การเบิกจ่ายไตรมาสที่ 2 (ม.ค.-มี.ค.)

งบประมาณที่ใช้ 63,189.53 บาท คิดเป็นร้อยละ 2.10

การเบิกจ่ายไตรมาสที่ 3 (เม.ย.-มิ.ย.)

งบประมาณที่ใช้ - บาท คิดเป็นร้อยละ -

การเบิกจ่ายไตรมาสที่ 4 (ก.ค.-ก.ย.)

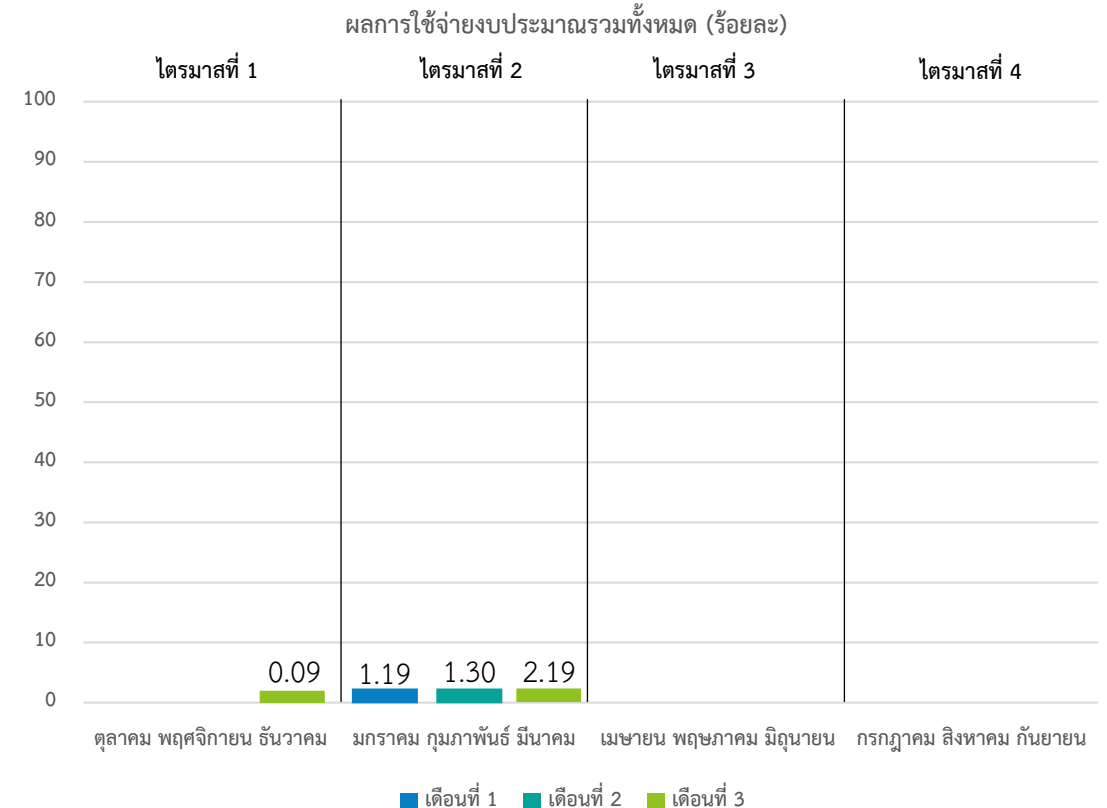
งบประมาณที่ใช้ - บาท คิดเป็นร้อยละ -

งบประมาณที่ใช้ไปทั้งสิ้น 65,824.53 บาท (คิดเป็นร้อยละ 2.19)

งบประมาณคงเหลือ 2,934,175.47 บาท (คิดเป็นร้อยละ 97.81)

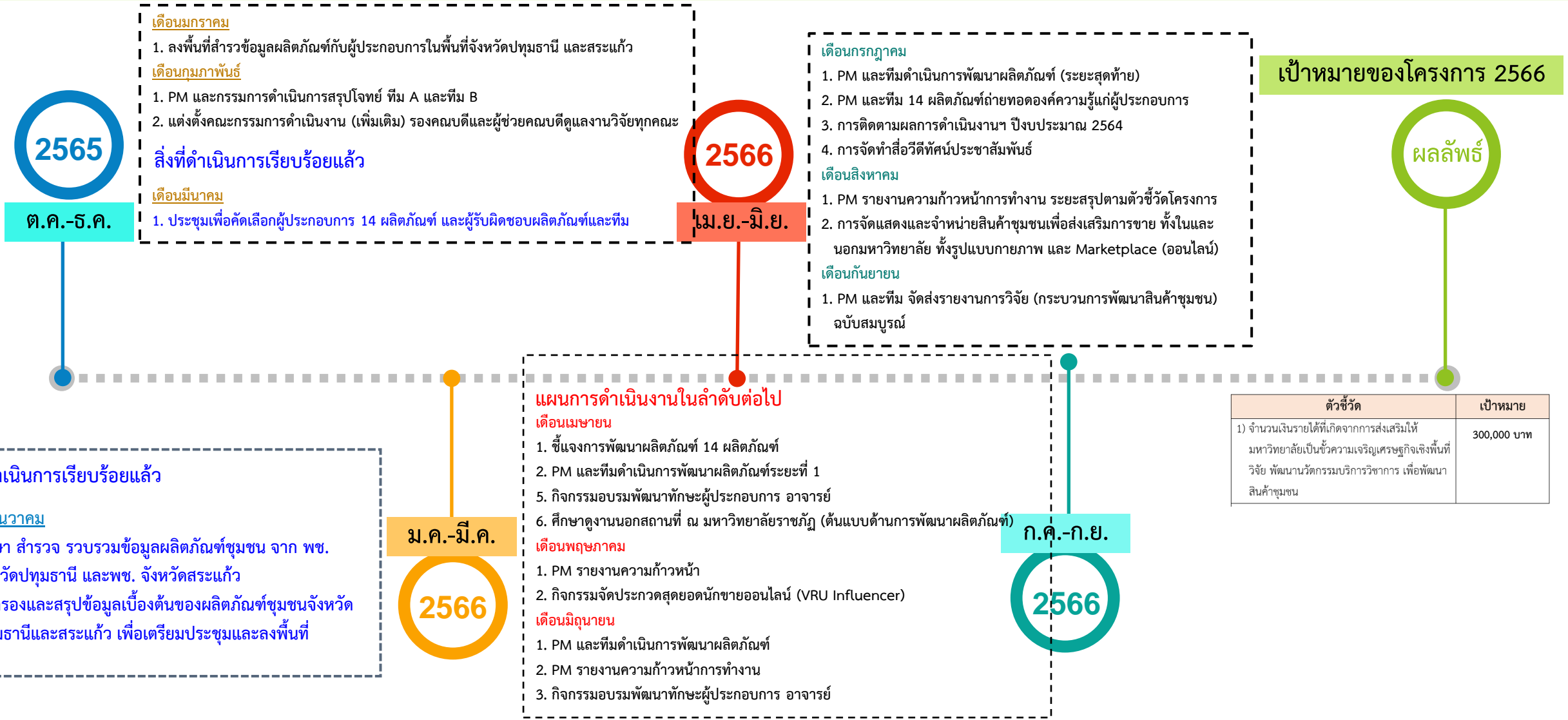
## รายงานการเบิกจ่ายเฉพาะ เดือนมีนาคม 2566

งบประมาณที่ใช้ 26,955.13 บาท คิดเป็นร้อยละ 0.899

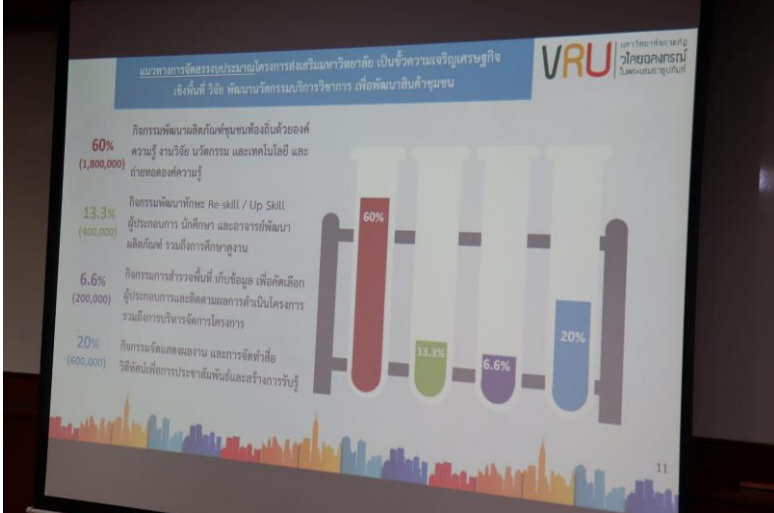


# TimeLine แผนการดำเนินงาน ปีงบประมาณ พ.ศ. 2566

โครงการส่งเสริมมหาวิทยาลัยเป็นหัวใจเศรษฐกิจเชิงพื้นที่ วิจัย พัฒนานวัตกรรม บริการวิชาการ เพื่อพัฒนาสินค้าชุมชน



# การประชุมคณะกรรมการดำเนินโครงการส่งเสริมมหาวิทยาลัย เป็นข้อความเจริญเศรษฐกิจเชิงพื้นที่ วิจัย พัฒนานวัตกรรมบริการวิชาการ เพื่อพัฒนาสินค้าชุมชน จังหวัดปทุมธานี ครั้งที่ 1/2566







# ผลการคัดเลือกผลิตภัณฑ์และผู้รับผิดชอบผลิตภัณฑ์

โครงการส่งเสริมมหาวิทยาลัย เป็นข้อความเจริญเศรษฐกิจเชิงพื้นที่ วิจัย พัฒนา นวัตกรรม บริการวิชาการ เพื่อพัฒนาสินค้าชุมชน



## จังหวัดปทุมธานี จำนวน 6 ผลิตภัณฑ์

## จังหวัดสระแก้ว จำนวน 8 ผลิตภัณฑ์

ลำดับ	ผลิตภัณฑ์	หน่วยงาน
1	กล้วยหอมทองปทุมรัตน์	วิทยาลัยนวัตกรรมการจัดการ
2	มะม่วงน้ำดอกไม้	คณะเทคโนโลยีการเกษตร
3	ผ้าเส้นใยบัว	คณะวิทยาศาสตร์และเทคโนโลยี
4	ผ้ามัดย้อม	คณะวิทยาการจัดการ
5	รองเท้าจากกางเกงยีนส์	คณะมนุษยศาสตร์และสังคมศาสตร์
6	กระยาสารท	คณะสาธารณสุขศาสตร์

ลำดับ	ผลิตภัณฑ์	หน่วยงาน
1	โกโก้	คณะวิทยาศาสตร์และเทคโนโลยี
2	หมูทอดกระเจก	คณะเทคโนโลยีอุตสาหกรรม
3	บะหมี่กึ่งสำเร็จรูปไหมอีรี่	มรภ.วไลฯ ศูนย์สระแก้ว
4	ผ้าไหมมัดหมี่หอมมือ	มรภ.วไลฯ ศูนย์สระแก้ว
5	ผ้าฝ้ายหอมมือ	คณะเทคโนโลยีอุตสาหกรรม
6	เครื่องดื่มหม่อนเบอร์รี่	มรภ.วไลฯ ศูนย์สระแก้ว
7	ชาดอกไม้	คณะสาธารณสุขศาสตร์
8	น้ำปลาหวาน	คณะวิทยาศาสตร์และเทคโนโลยี



ประกาศมหาวิทยาลัยราชภัฏวไลยอลงกรณ์ ในพระบรมราชูปถัมภ์  
เรื่อง แต่งตั้งผู้รับผิดชอบผลิตภัณฑ์ชุมชน โครงการส่งเสริมมหาวิทยาลัย เป็นข้อความเจริญเศรษฐกิจ เชิงพื้นที่ วิจัย พัฒนา นวัตกรรม บริการวิชาการ เพื่อพัฒนาสินค้าชุมชน ประจำปีงบประมาณ ๒๕๖๖

ด้วยสถาบันวิจัยและพัฒนา มหาวิทยาลัยราชภัฏวไลยอลงกรณ์ ในพระบรมราชูปถัมภ์ ได้รับมอบหมายให้ดำเนินโครงการส่งเสริมมหาวิทยาลัย เป็นข้อความเจริญเศรษฐกิจ เชิงพื้นที่ วิจัย พัฒนา นวัตกรรม บริการวิชาการ เพื่อพัฒนาสินค้าชุมชน เพื่อให้การดำเนินงานเป็นไปด้วยความเรียบร้อยบรรลุวัตถุประสงค์ และเป็นมาตามที่กำหนด จึงแต่งตั้งผู้รับผิดชอบการพัฒนาผลิตภัณฑ์ชุมชนท้องถิ่น ประจำปีงบประมาณ ๒๕๖๖ ดังต่อไปนี้

ลำดับ	หน่วยงาน	ผลิตภัณฑ์	จังหวัด
๑	คณะวิทยาการจัดการ	๑.กล้วยหอมทอง	ปทุมธานี
๒	คณะวิทยาศาสตร์และเทคโนโลยี	๒.กล้วยน้ำดอกไม้	ปทุมธานี
		๓.น้ำปลาหวาน	สระแก้ว
๓	คณะมนุษยศาสตร์และสังคมศาสตร์	๑.รองเท้าจากกางเกงยีนส์	ปทุมธานี
๔	คณะสาธารณสุขศาสตร์	๑.กระยาสารท	ปทุมธานี
		๒.ชาดอกไม้	สระแก้ว
๕	คณะเทคโนโลยีอุตสาหกรรม	๑.หมูทอดกระเจก	สระแก้ว
๖	วิทยาลัยนวัตกรรมการจัดการ	๑.กล้วยหอมทองปทุมรัตน์	ปทุมธานี
		๑.มะม่วงน้ำดอกไม้	ปทุมธานี
๘	มรภ.วไลฯ ศูนย์สระแก้ว	๑.บะหมี่กึ่งสำเร็จรูปไหมอีรี่	ปทุมธานี
		๒.ผ้าไหมมัดหมี่หอมมือ	สระแก้ว
		๓.เครื่องดื่มหม่อนเบอร์รี่	สระแก้ว

ประกาศ ณ วันที่ ๒๘ มีนาคม พ.ศ. ๒๕๖๖

  
(รองศาสตราจารย์ ดร.สมบัติ คชสิทธิ์)  
รักษาการแทน  
อธิการบดีมหาวิทยาลัยราชภัฏวไลยอลงกรณ์ ในพระบรมราชูปถัมภ์

หมายเลขอ้างอิง: 190112828154607  
URL: <http://eswabab.vru.ac.th/archive/identityTags>

ประกาศฯ แต่งตั้งผู้รับผิดชอบผลิตภัณฑ์

โครงการส่งเสริมมหาวิทยาลัย เป็นข้อความเจริญเศรษฐกิจเชิงพื้นที่ วิจัย พัฒนานวัตกรรมบริการวิชาการ เพื่อพัฒนาสินค้าชุมชน ลงพื้นที่สำรวจเก็บข้อมูล  
จังหวัดปทุมธานี ประจำปีงบประมาณ 2566

ผลการคัดเลือกผลิตภัณฑ์ที่ลงพื้นที่สำรวจข้อมูล  
จำนวน 20 ผลิตภัณฑ์ ให้เหลือ 14 ผลิตภัณฑ์ (จำแนกตามประเภท)

กลุ่มอาหาร  
จากจำนวน 9 ผลิตภัณฑ์  
ผ่าน 7 ผลิตภัณฑ์

1. ผลิตภัณฑ์กล้วยทองปทุมรัตน์
2. ผลิตภัณฑ์มะม่วงน้ำดอกไม้
3. ผลิตภัณฑ์กระยาสารท
4. ผลิตภัณฑ์บะหมี่ไหมอีรี่
5. ผลิตภัณฑ์เบอร์รี่หม่อนเพื่อสุขภาพ
6. ผลิตภัณฑ์น้ำปลาหวาน
7. ผลิตภัณฑ์หมูกระจก

กลุ่มเครื่องดื่ม  
จากจำนวน 2 ผลิตภัณฑ์  
ผ่าน 2 ผลิตภัณฑ์

1. ผลิตภัณฑ์โกโก้
2. ผลิตภัณฑ์ชาดอกไม้

กลุ่มผ้า เครื่องแต่งกาย  
จากจำนวน 4 ผลิตภัณฑ์  
ผ่าน 4 ผลิตภัณฑ์

1. ผลิตภัณฑ์ผ้ามัดย้อม
2. ผลิตภัณฑ์เส้นใยบัว
3. ผลิตภัณฑ์ผ้าไหมมัดหมี่ทอมือ
4. ผ้าฝ้ายทอมือ

กลุ่มของใช้  
จากจำนวน 3 ผลิตภัณฑ์  
ผ่าน 1 ผลิตภัณฑ์

1. ผลิตภัณฑ์รองเท้าจากกางเกงยีนส์

กลุ่มสมุนไพรที่ไม่ใช่อาหาร  
จำนวน 2 ผลิตภัณฑ์

- ไม่มีผู้ผ่านการคัดเลือก -

60%  
(1,800,000)

กิจกรรมพัฒนาผลิตภัณฑ์ชุมชนท้องถิ่นด้วยองค์ความรู้  
งานวิจัย นวัตกรรม และเทคโนโลยี และถ่ายทอดองค์  
ความรู้ (งบประมาณลงคณะที่รับผิดชอบ)

13.3%  
(400,000)

กิจกรรมพัฒนาทักษะ Re-skill / Up Skill  
ผู้ประกอบการ นักศึกษา และอาจารย์พัฒนา  
ผลิตภัณฑ์ รวมถึงการศึกษาดูงาน

6.6%  
(200,000)

กิจกรรมการสำรวจพื้นที่ เก็บข้อมูล เพื่อคัดเลือก  
ผู้ประกอบการและติดตามผลการดำเนินโครงการ  
รวมถึงการบริหารจัดการโครงการ

20%  
(600,000)

กิจกรรมจัดแสดงผลงาน และการจัดทำสื่อ  
วีดิทัศน์เพื่อการประชาสัมพันธ์และสร้างการรับรู้

