

# รายงานความก้าวหน้า

โครงการส่งเสริมมหาวิทยาลัย เป็นข้อความเจริญศรัทธาเชิงพื้นที่ วิจัย  
พัฒนานวัตกรรม บริการวิชาการ เพื่อพัฒนาสินค้าชุมชน ปีงบประมาณ 2566

(ประจำเดือนพฤษภาคม 2566)

# รายงานการเบิกจ่ายงบประมาณยุทธศาสตร์ประจำปี พ.ศ. 2566

โครงการส่งเสริมมหาวิทยาลัย เป็นข้อความเจริญเศรษฐกิจเชิงพื้นที่ วิจัย พัฒนานวัตกรรม บริการวิชาการ เพื่อพัฒนาสินค้าชุมชน

## รายงานการเบิกจ่ายโครงการฯ

งบประมาณที่ได้รับจัดสรร 3,000,000 บาท

การเบิกจ่ายไตรมาสที่ 1 (ต.ค.-ธ.ค.)

งบประมาณที่ใช้ 2,635 บาท คิดเป็นร้อยละ 0.09

การเบิกจ่ายไตรมาสที่ 2 (ม.ค.-มี.ค.)

งบประมาณที่ใช้ 63,189.53 บาท คิดเป็นร้อยละ 2.10

การเบิกจ่ายไตรมาสที่ 3 (เม.ย.-มิ.ย.)

งบประมาณที่ใช้ 9,500 บาท คิดเป็นร้อยละ 0.32

การเบิกจ่ายไตรมาสที่ 4 (ก.ค.-ก.ย.)

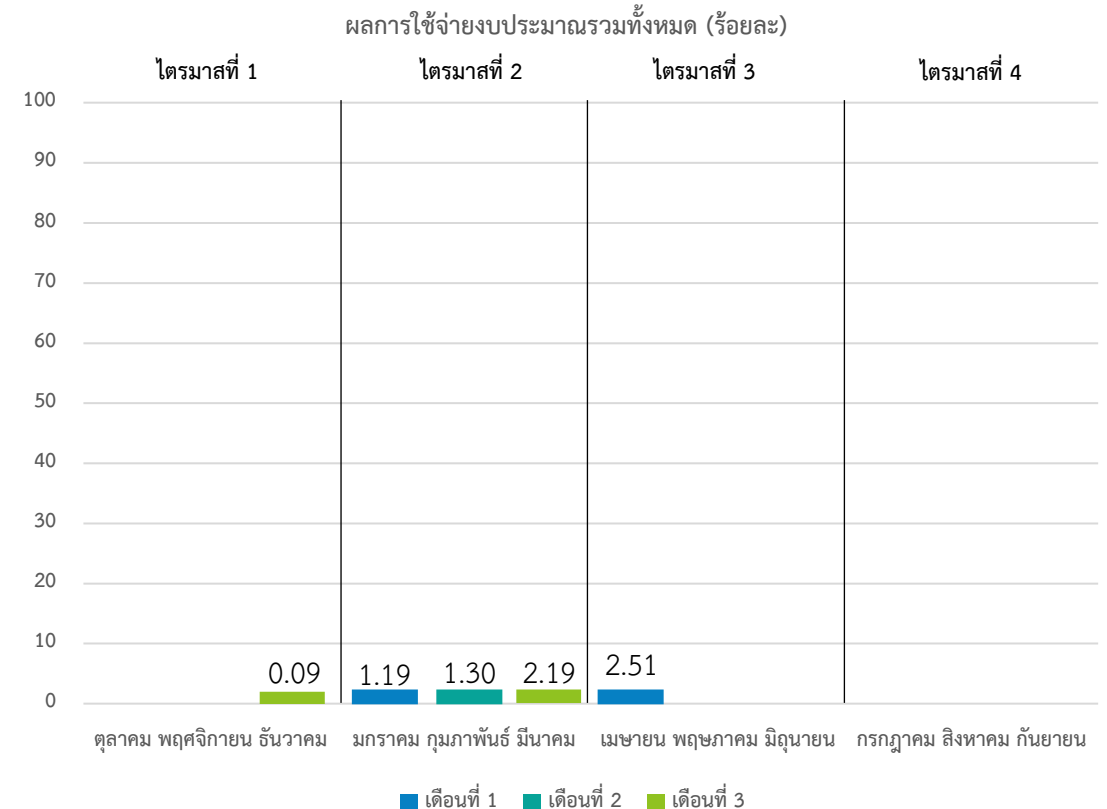
งบประมาณที่ใช้ - บาท คิดเป็นร้อยละ -

งบประมาณที่ใช้ไปทั้งสิ้น 75,324.53 บาท (คิดเป็นร้อยละ 2.51)

งบประมาณคงเหลือ 2,924,675.47 บาท (คิดเป็นร้อยละ 97.49)

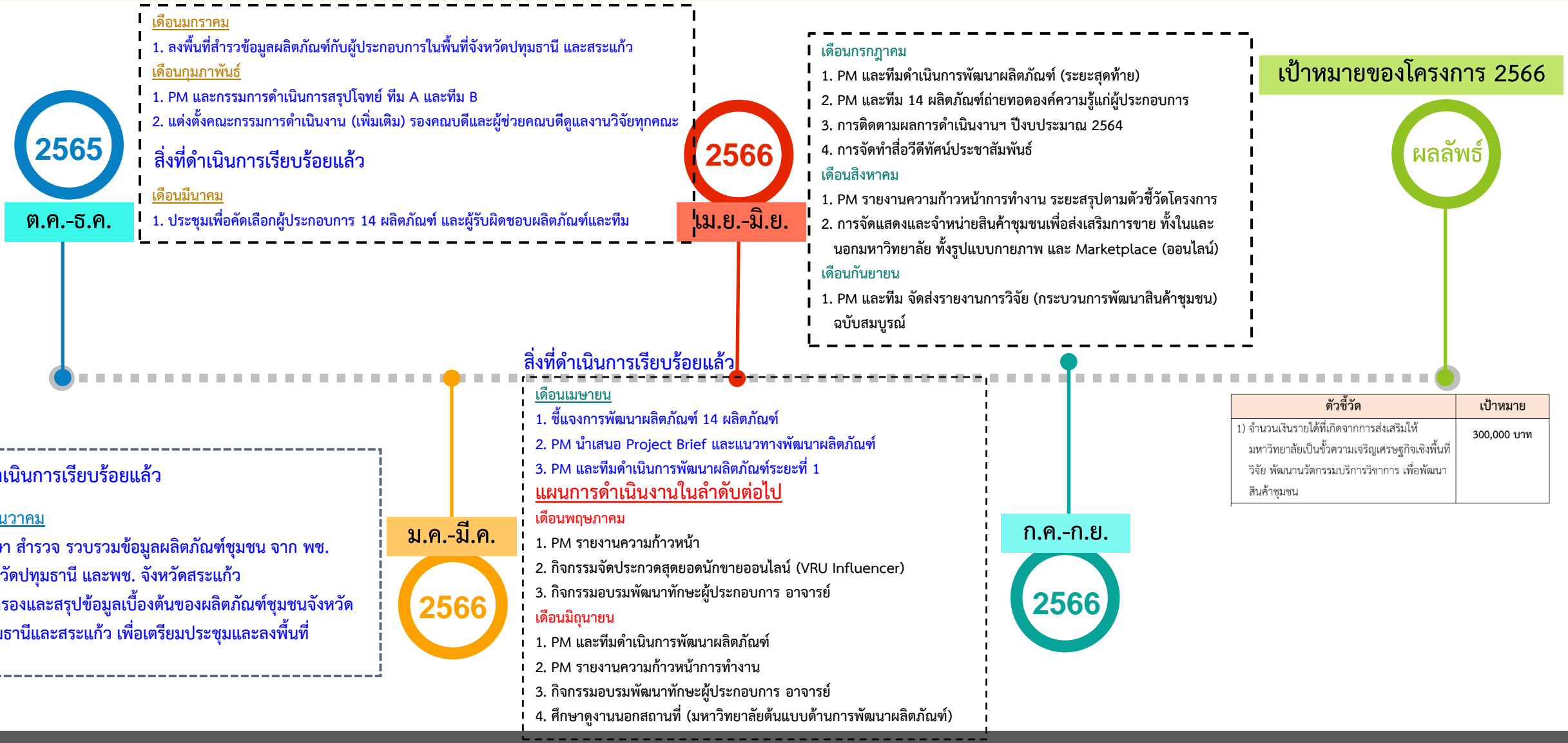
## รายงานการเบิกจ่ายเฉพาะ เดือนเมษายน 2566

งบประมาณที่ใช้ 9,500 บาท คิดเป็นร้อยละ 0.32



# TimeLine แผนการดำเนินงาน ปีงบประมาณ พ.ศ. 2566

โครงการส่งเสริมมหาวิทยาลัยเป็นหัวใจเศรษฐกิจเชิงพื้นที่ วิจัย พัฒนานวัตกรรม บริการวิชาการ เพื่อพัฒนาสินค้าชุมชน



# การประชุมคณะกรรมการดำเนินโครงการส่งเสริมมหาวิทยาลัย เป็นขั้วความเจริญเศรษฐกิจเชิงพื้นที่ วิจัย พัฒนานวัตกรรมบริการวิชาการ เพื่อพัฒนาสินค้าชุมชน จังหวัดปทุมธานี ครั้งที่ 3/2566



# ผู้จัดการผลิตภัณฑ์ (PM) นำเสนอ Project Brief

## และแนวทางการพัฒนาผลิตภัณฑ์ เพื่ออนุมัติงบประมาณลงคณะ

### จังหวัดสระแก้ว

### จังหวัดปทุมธานี



ข้อมูลพื้นฐานของผู้ประกอบการและผลิตภัณฑ์



ผลิตภัณฑ์จิมเบอริพร้อมเพื่อสุขภาพ

วิสาหกิจชุมชนจิมเบอริพร้อมเพื่อสุขภาพ  
212 หมู่ 12 ต.วังทอง อ.วังสมบูรณ์ จ.สระแก้ว



ผลิตภัณฑ์ผ้าไหมมัดหมี่

วิสาหกิจชุมชนกลุ่มผ้าไหมหอมมีบ้านใหม่ไทยพัฒนา  
บ้านใหม่ไทยพัฒนา ตำบลหนองตะเคียนเขื่อน

โครงการส่งเสริมททวิทยาสืบเป็นวีความเจริญ  
แหล่งธุรกิจพื้นที่ 7 ไร่ พัฒนาโครงการ บริหารวิชาการเพื่อพัฒนาสินค้าชุมชน  
วันที่ 1 พฤษภาคม 2566

ผลิตภัณฑ์ผ้าฝ้ายทอมือ จังหวัดสระแก้ว

โดย

1. อาจารย์ณิชา ชาญกิจวิบูลย์
2. อาจารย์ ดร.บุญฤทธิ ศรีบ้าน
3. ผู้ช่วยศาสตราจารย์ พงษ์ เกษี
4. อาจารย์วิมล จันทน์วณิช
5. อาจารย์ณิชา พรหมปัญญา

ผู้จัดการผลิตภัณฑ์  
กรรมการผลิตภัณฑ์  
กรรมการผลิตภัณฑ์  
กรรมการผลิตภัณฑ์  
กรรมการผลิตภัณฑ์

VRU  
วิทยาลัยการบูรณาการ  
นวัตกรรมและคุณภาพ



ผลิตภัณฑ์ทุ่มทุจดระจากบ้านวังงา

จังหวัดสระแก้ว

ผลิตภัณฑ์น้ำปลาหวาน

วิสาหกิจชุมชนกลุ่มแปรรูปพืชเศรษฐกิจโคกดูจตะวันตก  
ต.วังทอง อ.วังสมบูรณ์ จ.สระแก้ว

กรมพัฒนาสินค้าเกษตรปลอดภัย  
เมืองไทยมีมะม่วงแปรรูปผลิตภัณฑ์จากไม้  
สำนักงานเมือง อ.สาทร-ยา จ.สระแก้ว

อาจารย์ ดร.บุญฤทธิ ชาญกิจวิบูลย์  
อาจารย์ณิชา เกษี  
อาจารย์ ดร.บุญฤทธิ ชาญกิจวิบูลย์  
ผู้รับผิดชอบโครงการ

VRU  
วิทยาลัยการบูรณาการ  
นวัตกรรมและคุณภาพ

ผลิตภัณฑ์โกโก้

วิสาหกิจชุมชนคัมเพชรโกโก้

อาจารย์ จุฬารวรรณ นวลจันทร์คง (ผู้จัดการผลิตภัณฑ์)

VRU  
วิทยาลัยการบูรณาการ  
นวัตกรรมและคุณภาพ

การนิยามและพัฒนาผลิตภัณฑ์ชุมชนท้องถิ่น  
ผลิตภัณฑ์กระชายสารท  
จังหวัดปทุมธานี

ข้อมูลพื้นฐานของ  
ผลิตภัณฑ์แปรรูป  
กล้วยหอมทองปทุมรัตน์  
"กล้วยเบรคแตก"  
รสดั้งเดิม  
(เนยน้ำตาล)

นำเสนอโครงการ  
ผลิตภัณฑ์ รองเท้าจาก  
กางเกงยีนส์

โดย  
อาจารย์ จุฬารวรรณ นวลจันทร์คง (ผู้จัดการผลิตภัณฑ์)

VRU  
วิทยาลัยการบูรณาการ  
นวัตกรรมและคุณภาพ

มะม่วงน้ำดอกไม้

วิสาหกิจชุมชนกลุ่มผลไม้พลเมืองศรีบุญ จ. ปทุมธานี

โครงการพัฒนาผลิตภัณฑ์ชุมชนท้องถิ่น OTOP  
วันจันทร์ที่ 1 พฤษภาคม 2566

ผลิตภัณฑ์ผ้าทอเส้นใยบัว จังหวัดปทุมธานี

โดย

1. อาจารย์วีระศักดิ์ ศรีลาวัฒน์
2. อาจารย์ธัญญา ชาญกิจวิบูลย์
3. อาจารย์ภัทรภร ทุฒพันธ์
4. อาจารย์ธิดาวิรัตน์ วงษ์กาฬสินธุ์
5. อาจารย์ณิชา พรหมปัญญา

ผู้จัดการผลิตภัณฑ์  
กรรมการ  
กรรมการ  
กรรมการ  
กรรมการและผู้ประสานงาน

ผ้ามัดย้อม

คณะวิทยาการจัดการ