



VRURDI

OTOP

รายงานความก้าวหน้า

โครงการพัฒนางานบริการวิชาการสู่งานวิจัย

และนวัตกรรมเชิงพื้นที่และเชิงประเด็น

(การพัฒนาผลิตภัณฑ์ชุมชนท้องถิ่น แผนธุรกิจ และการตลาดเพื่อชุมชน 14 ผลิตภัณฑ์)

ประจำเดือนมิถุนายน 2565



รายงานความก้าวหน้าการดำเนินงานยุทธศาสตร์ ปีงบประมาณ พ.ศ. 2565

โครงการยกระดับมาตรฐานผลิตภัณฑ์ชุมชน (ผนวก University as a Market Place)

2564
ต.ค.-ธ.ค.

สิ่งที่ดำเนินงานไปแล้ว

1. กิจกรรมคัดเลือกผู้ประกอบการ 14 ผลิตภัณ์และผู้จัดการผลิตภัณ์และทีม
2. กิจกรรมอบรมแนวทางการพัฒนาผลิตภัณ์แก่ผู้จัดการผลิตภัณ์และคณะกรรมการ
3. ดำเนินการประชุมชี้แจงแนวทางการดำเนินโครงการแก่คณะกรรมการพัฒนาผลิตภัณ์ทั้ง 14 ผลิตภัณ์
4. PM และกรรมการดำเนินการสรุปโจทย์ และจัดทำ Project Brief
6. PM และกรรมการดำเนินการเรื่องบันทึกความร่วมมือ (MOU)

2565
เม.ย.-มิ.ย.

แผนการดำเนินงาน

1. จัดอบรมพัฒนาทักษะผู้ประกอบการด้านแผนธุรกิจ การตลาดออนไลน์ และมาตรฐานผลิตภัณ์ (การตลาด online /offline) ครั้งที่ 3
2. PM รายงานความก้าวหน้าการทำงาน ระยะ 2 (ต้น ส.ค.)
3. PM และทีม 12 ผลิตภัณ์ถ่ายทอดองค์ความรู้แก่ผู้ประกอบการ
4. สรุปผลการดำเนินงาน
5. การจัดทำสื่อวีดิทัศน์ประชาสัมพันธ์
6. Showcase
7. การติดตามผลการดำเนินงานฯ ปีงบประมาณ 2564 ครั้งที่ 2

เป้าหมายของโครงการ 2565

ผลลัพธ์

สิ่งที่ดำเนินงานไปแล้ว

1. รวบรวมข้อมูลผลิตภัณ์ชุมชน ย้อนหลัง 3 ปี จาก พช. จังหวัดปทุมธานี และพช. จังหวัดสระแก้ว
2. คัดกรองและสรุปข้อมูลเบื้องต้นของผลิตภัณ์ชุมชนจังหวัดปทุมธานีและสระแก้ว เพื่อเตรียมประชุมและลงพื้นที่
3. ลงพื้นที่สำรวจข้อมูลผลิตภัณ์กับผู้ประกอบการในพื้นที่จังหวัดปทุมธานี และสระแก้ว

ม.ค.-มี.ค.
2565

สิ่งที่ดำเนินงานไปแล้ว

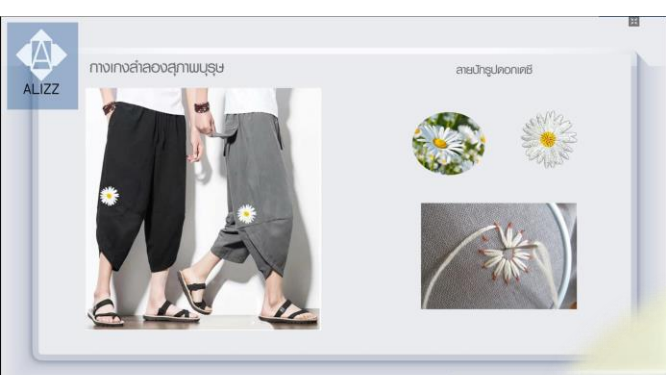
1. บ่มเพาะนักศึกษาในโครงการให้เกิดความรู้ ทักษะด้านแผนธุรกิจผลิตภัณ์ชุมชน (อบรม 2 วัน – 7-8 เมษายน 65) และกิจกรรมจัดประกวดผลงานด้านแผนธุรกิจของนักศึกษาที่เกิดจากการพัฒนา
2. PM และทีมดำเนินการพัฒนาผลิตภัณ์ระยะที่ 1
3. การติดตามผลการดำเนินงานฯ ปีงบประมาณ 2564 ครั้งที่ 1
4. PM รายงานความก้าวหน้าการทำงาน ระยะ 1 (23 พค 65)

ก.ค.-ก.ย.
2565

แผนการดำเนินงานมิถุนายน

5. กิจกรรมอบรมพัฒนาทักษะผู้ประกอบการ คณะกรรมการดำเนิน โครงการและอาจารย์พัฒนาผลิตภัณ์ (แผนธุรกิจ) ครั้งที่ 1
6. PM และทีมดำเนินการพัฒนาผลิตภัณ์ ระยะที่ 2 (มิ.ย. – ก.ค.)

ตัวชี้วัด	เป้าหมาย (หน่วยนับ)	เป้าหมาย (ผล)
ตัวชี้วัดเป้าหมายโครงการ		
๑. องค์ความรู้จากการพัฒนาผลิตภัณ์ของผู้ประกอบการ องค์ความรู้ในการสร้างผลิตภัณ์ใหม่ และ/หรือองค์ความรู้ในการพัฒนาผลิตภัณ์เดิม และ/หรือองค์ความรู้ในการพัฒนาบรรจุภัณ์	ผลิตภัณ์	๑
๒. ผู้มีที่เกิดจากการพัฒนาองค์ความรู้ของผู้ประกอบการ	เล่ม	๑
๓. ผู้ประกอบการที่ได้รับการพัฒนา	ราย	๑
๔. จำนวนนักศึกษาที่เข้าร่วมพัฒนาผลิตภัณ์	คน	ไม่น้อยกว่า ๔ คน
๕. เรื่องเล่าเกี่ยวกับผลิตภัณ์ และสื่อการรับรู้	ชิ้น	๑
๖. การจัดแสดงสินค้า (showcase) ผู้สาธารณะเพื่อสร้างยอดขายให้แก่ผลิตภัณ์	ชิ้น	๑. สินค้าราคาสูงกว่า ๕๐๐ บาท จำนวน ๒๐ ชิ้น ๒. สินค้าราคาต่ำกว่า ๕๐๐ บาท จำนวน ๓๐ ชิ้น
ตัวชี้วัดผลลัพธ์		
๑. ผู้ประกอบการมีรายได้เพิ่มขึ้นจากผลิตภัณ์ที่ได้รับการพัฒนา	ร้อยละ	๑๐๐



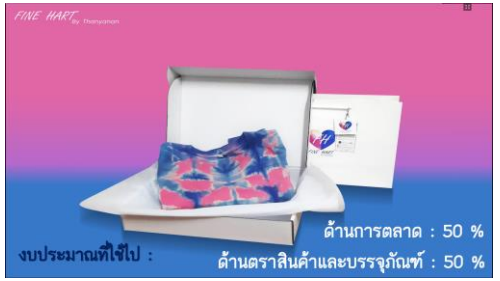
รายงานความก้าวหน้า ระยะที่ 1 ผลการดำเนินโครงการพัฒนาผลิตภัณฑ์ชุมชน ท้องถิ่น จังหวัดปทุมธานี ประจำปีงบประมาณ 2564



ลงพื้นที่พบผู้ประกอบการ (วันที่ 25 มีนาคม 2565)



งานออกแบบบรรจุภัณฑ์ ตราสินค้า และเรื่องเล่าเกี่ยวกับผลิตภัณฑ์



การติดตามผลการดำเนินโครงการพัฒนาผลิตภัณฑ์ชุมชนท้องถิ่น จังหวัดปทุมธานี ประจำปีงบประมาณ 2564 กลุ่มผ้าขาวม้า

การติดตามผลการดำเนินโครงการพัฒนาผลิตภัณฑ์ชุมชนท้องถิ่น จังหวัดปทุมธานี ประจำปีงบประมาณ 2564 กลุ่มผ้ามัดย้อม



การต่อยอด

แต่ประสบปัญหาด้านวัสดุ (ผ้าขาว) ส่งผลถึงคุณภาพผลิตภัณฑ์

ปัญหาที่พบในการพัฒนาผลิตภัณฑ์

1. ด้านการใช้เทคโนโลยี
2. ปัญหาโควิด - 19 ทำให้ขาดความต่อเนื่องในการพัฒนาผลิตภัณฑ์

ข้อเสนอ

1. ขอความอนุเคราะห์จัดตั้งที่ปรึกษาเพื่อต่อยอดและพัฒนาผลิตภัณฑ์
2. ขอให้ทางโครงการส่งเสริมโครงการดี ๆ แบบนี้อีก
3. ขอจำนวนบรรจุภัณฑ์ที่มากกว่านี้

ด้านมาตรฐานผลิตภัณฑ์

อยู่ในกระบวนการคัดสรรดาว OTOP

ด้านแผนธุรกิจ/การตลาด

เป็นปัจจัยที่ส่งผลให้รายได้ มีรายได้เพิ่มขึ้นร้อยละ 34

นำมาต่อยอด

เข้าสู่กระบวนการส่งทดสอบ ขอมตรฐาน ของอุตสาหกรรมจังหวัด

ข้อเสนอ

1. ขอความอนุเคราะห์จัดตั้งที่ปรึกษาเพื่อต่อยอดในยกระดับระดับต่อไป
2. ขอให้ทางมหาวิทยาลัยฯ ส่งเสริมตลาด on site



ด้านแผนธุรกิจ/การตลาด

เป็นปัจจัยที่ส่งผลให้เกิดรายได้ โดยมีรายได้เพิ่มขึ้นร้อยละ 42

1. ในช่องทาง Facebook และLINE ร้อยละ 15
2. ในช่องทาง on site ร้อยละ 27

ปัญหาที่พบในการพัฒนาผลิตภัณฑ์

- ไม่มี -

รายงานการเบิกจ่ายงบประมาณยุทธศาสตร์ประจำปี พ.ศ. 2565

โครงการยกระดับมาตรฐานผลิตภัณฑ์ชุมชน (ผนวก University as a Market Place)

รายงานการเบิกจ่ายโครงการยกระดับมาตรฐานผลิตภัณฑ์ชุมชน

งบประมาณที่ได้รับจัดสรร 3,000,000 บาท

การเบิกจ่ายไตรมาสที่ 1 (ต.ค.-ธ.ค.)

งบประมาณที่ใช้ 22,980 บาท คิดเป็นร้อยละ 0.77

การเบิกจ่ายไตรมาสที่ 2 (ม.ค.-มี.ค.)

งบประมาณที่ใช้ 409,797 บาท คิดเป็นร้อยละ 13.66

การเบิกจ่ายไตรมาสที่ 3 (เม.ย.-มิ.ย.)

งบประมาณที่ใช้ 489,311 บาท คิดเป็นร้อยละ 16.31

การเบิกจ่ายไตรมาสที่ 4 (ก.ค.-ก.ย.)

งบประมาณที่ใช้ - บาท คิดเป็นร้อยละ -

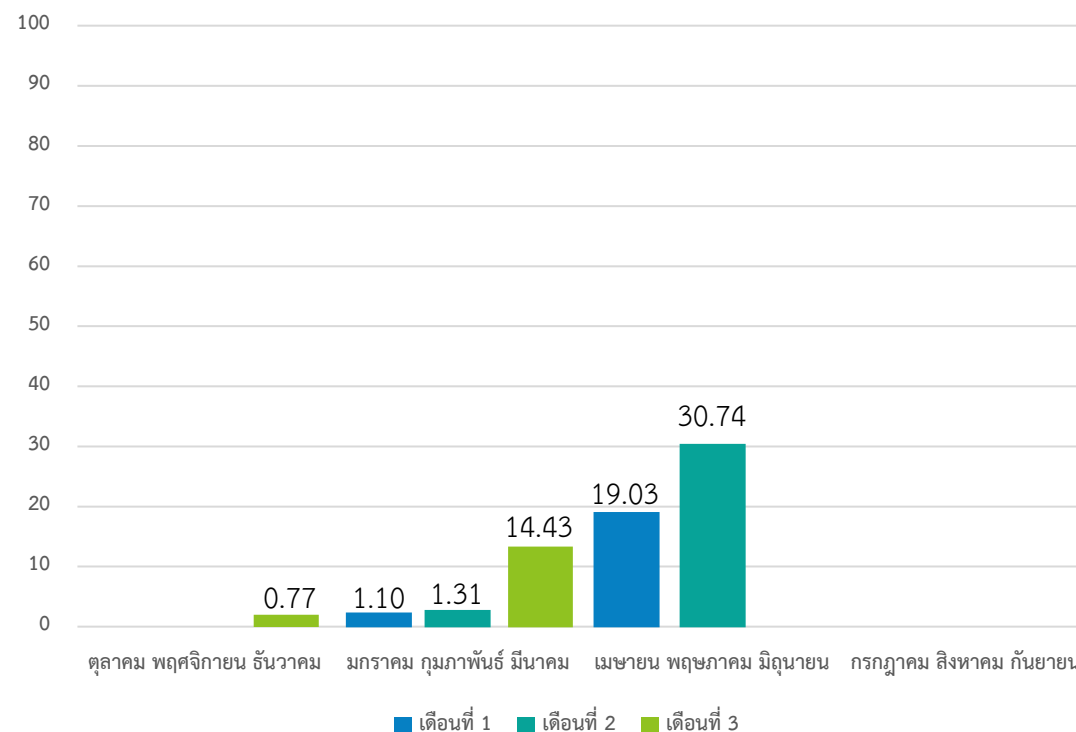
งบประมาณที่ใช้ไปทั้งสิ้น 922,088 บาท (คิดเป็นร้อยละ 30.74)

งบประมาณคงเหลือ 2,077,912 บาท (คิดเป็นร้อยละ 69.26)

รายงานการเบิกจ่ายเฉพาะ เดือน พฤษภาคม 2565

งบประมาณที่ใช้ 328,365 บาท คิดเป็นร้อยละ 10.95

ผลการใช้จ่ายงบประมาณรวมทั้งหมด (ร้อยละ)





รายงานความก้าวหน้า

โครงการพัฒนาทักษะวิศวกรสังคม
(STARTUP)

ประจำเดือนมิถุนายน 2565



รายงานความก้าวหน้าการดำเนินงานยุทธศาสตร์ ปีงบประมาณ พ.ศ. 2565

โครงการพัฒนาทักษะวิศวกรสังคม (Startup)

2564

ต.ค.-ธ.ค.

สิ่งที่ดำเนินการไปแล้ว

1. เตรียมจัดการอบรม Digital Marketing และทักษะความเป็นผู้ประกอบการเพื่อพัฒนาอาจารย์ นักศึกษา และบุคลากรภายในมหาวิทยาลัย
2. ประชาสัมพันธ์ รับสมัคร Startup
3. กิจกรรมอบรมการพัฒนา soft skill ให้แก่นักศึกษา ในหัวข้อ Creative Thinking, Design Thinking, Community Marketing, Storytelling, Comparative Thinking, แผนธุรกิจชุมชน (ม.ค. - ก.พ.) ร่วมกับกองพัฒนา
4. อบรมโมเดล จำนวน 4 โมเดล จาก 10 โมเดล
5. การบ่มเพาะการเป็นผู้ประกอบการทางสังคมสร้างแพลตฟอร์มหลักสูตรออนไลน์ และการจัด Workshop Training บ่มเพาะ Startup ให้แก่อาจารย์ที่ปรึกษาและนักศึกษา จำนวน 2 ครั้ง

2565

เม.ย.-มิ.ย.

แผนการดำเนินงาน

1. การนำเสนอ (Pitching) การ นำเสนอผลการประกอบธุรกิจของนักศึกษา (25 ทีม จำนวน 2 วัน)
2. ถอดบทเรียนจากการดำเนินกิจกรรมประกอบธุรกิจ
3. จัดนิทรรศการ Showcase จากผลผลิตของการประกอบธุรกิจ
4. จัดทำสื่อวีดิทัศน์ และเรื่องเล่าความสำเร็จเพื่อสร้างการรับรู้

ตัวชี้วัด

สิ่งที่ดำเนินการไปแล้ว

1. จัดทำคำสั่งแต่งตั้งคณะกรรมการดำเนินโครงการ
2. ดำเนินการจัดประชุมคณะกรรมการดำเนินโครงการ เพื่อวางแผนการดำเนินโครงการ
3. อบรมวิศวกรสังคมให้แก่อาจารย์ มรภ.วไลยอลงกรณ์ ร่วมกับกองพัฒนา
2. อบรมพัฒนาศักยภาพนักศึกษาเพื่อพัฒนาท้องถิ่น “วิศวกรสังคม” ร่วมกับกองพัฒนา

1. อบรมโมเดล จำนวน 4 โมเดลที่เหลือ (5-10) จาก 10 โมเดล
2. การบ่มเพาะการเป็นผู้ประกอบการทางสังคมสร้างแพลตฟอร์มหลักสูตรออนไลน์ และการจัด Workshop Training บ่มเพาะ Startup ให้แก่อาจารย์ที่ปรึกษาและนักศึกษา จำนวน 2 ครั้งที่เหลือ

ม.ค.-มี.ค.

2565

แผนการดำเนินงานในเดือนมิถุนายน

3. การนำเสนอ (Pitching) แผนธุรกิจ และคัดเลือก 20 ทีมเพื่อทดลองตลาด ได้รับเงินทีมละ 20,000 บาท
4. Startup 20 ทีม เข้าศึกษาจากผู้ประกอบที่ประสบความสำเร็จในชุมชนและระดับชาติ และทดลองประกอบธุรกิจจริง
5. การนำเสนอ (Pitching) พร้อมแต่งตั้งกรรมการลงพื้นที่ติดตามติดตามประเมินผลการดำเนินงานทั้ง 20 ทีม

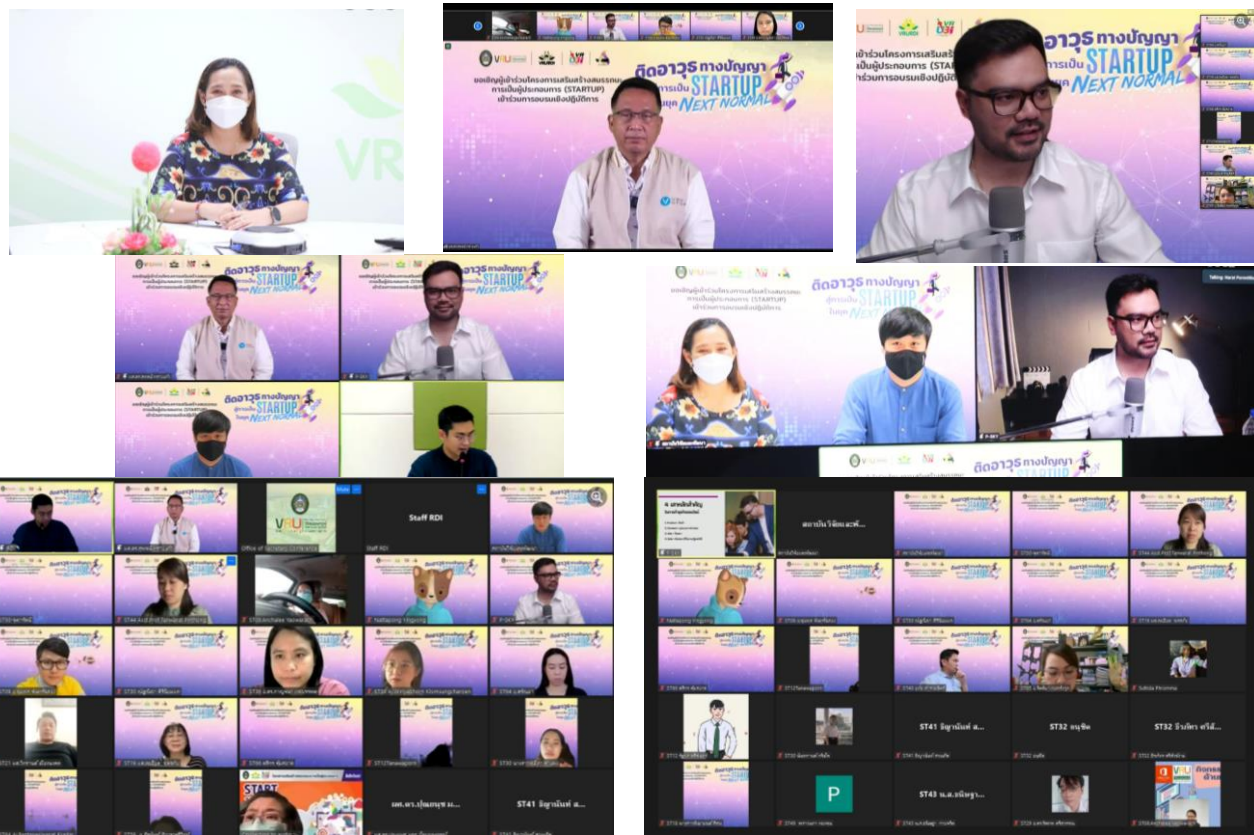
ก.ค.-ก.ย.

2565

จำนวนวิศวกรสังคม ผู้ประกอบการใหม่ฝึกหัด (Startup) ที่เกิดจากการบ่มเพาะของมหาวิทยาลัย จำนวน 5 ราย

โครงการเสริมสร้างสมรรถนะการเป็นผู้ประกอบการ (START UP)

วันอังคารที่ 24 พฤษภาคม 2565



Scan Qr Code ตามนี้เพื่อโหลดไฟล์การเรียนรู้




4 เสาหลักสำคัญ ในการทำธุรกิจออนไลน์

1. Product = สินค้า
2. Content = รูปแบบการนำเสนอ
3. Ads = โฆษณา
4. Sale = ช้อบเสนอ (ที่ไม่อาจปฏิเสธได้)



โครงการเสริมสร้างสมรรถนะการเป็นผู้ประกอบการ (START UP)

วันอังคารที่ 10 พฤษภาคม 2565



#STARTUP VRU

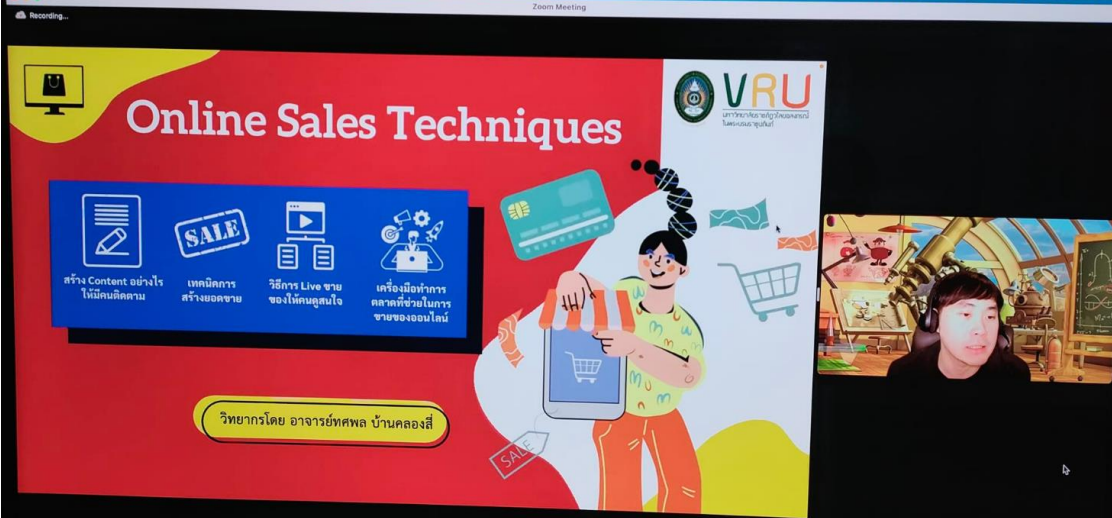
บัญชีและการเงิน เพื่อผู้ประกอบการ

Podjane Silakum

Accounting Classroom

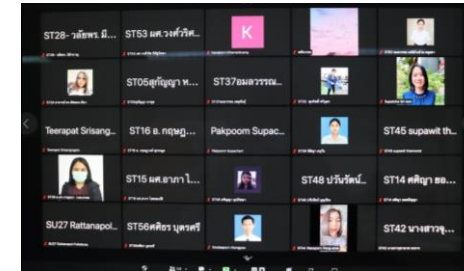
โมดูล Extra 2

เทคนิคการขายของออนไลน์ (Online Sale Techniques)

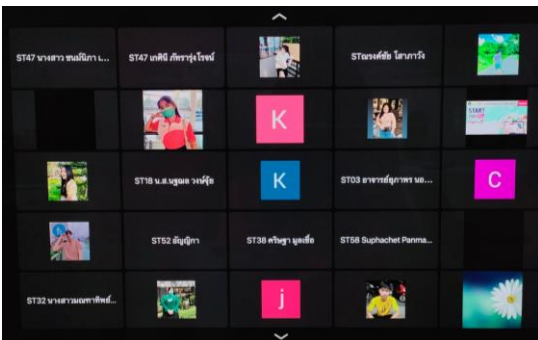
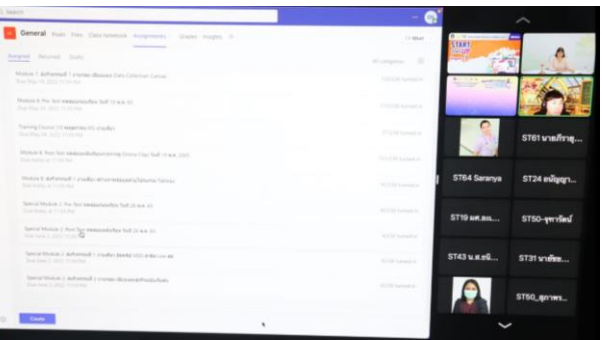


โมดูล 7

การตลาดที่ขับเคลื่อนด้วยข้อมูล (Data-Driven Marketing)



โมดูล 8 การสร้างภาพนิทัศน์ข้อมูลสำหรับวิเคราะห์การตลาด (Data Visualization for Marketing Analytics)



รายงานการเบิกจ่ายงบประมาณยุทธศาสตร์ประจำปี พ.ศ. 2565

โครงการพัฒนาทักษะวิศวกรสังคม (Startup)

รายงานการเบิกจ่ายโครงการพัฒนาทักษะวิศวกรสังคม (Startup)

งบประมาณที่ได้รับจัดสรร 1,500,000 บาท

การเบิกจ่ายไตรมาสที่ 1 (ต.ค.-ธ.ค.)

งบประมาณที่ใช้ - บาท คิดเป็นร้อยละ -

การเบิกจ่ายไตรมาสที่ 2 (ม.ค.-มี.ค.)

งบประมาณที่ใช้ 36,100 บาท คิดเป็นร้อยละ 2.41

การเบิกจ่ายไตรมาสที่ 3 (เม.ย.-มิ.ย.)

งบประมาณที่ใช้ 10,940 บาท คิดเป็นร้อยละ 0.73

การเบิกจ่ายไตรมาสที่ 4 (ก.ค.-ก.ย.)

งบประมาณที่ใช้ - บาท คิดเป็นร้อยละ -

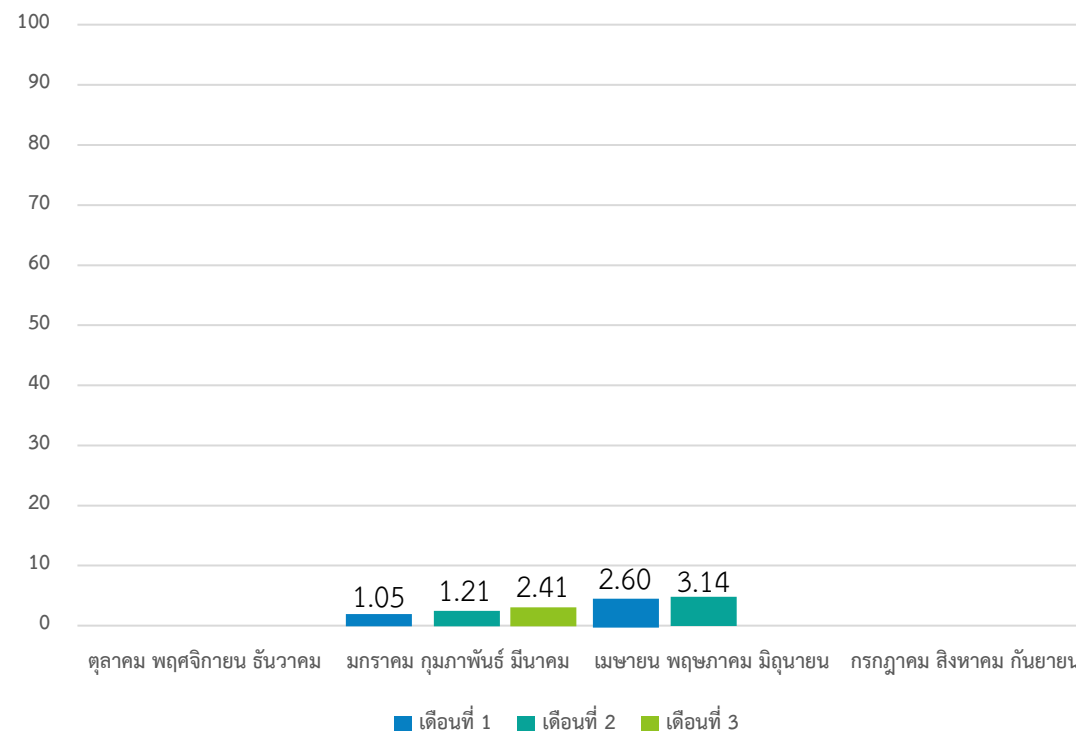
งบประมาณที่ใช้ไปทั้งสิ้น 47,040 บาท (คิดเป็นร้อยละ 3.14)

งบประมาณคงเหลือ 1,452,960 บาท (คิดเป็นร้อยละ 96.86)

รายงานการเบิกจ่ายเฉพาะ เดือน พฤษภาคม 2565

งบประมาณที่ใช้ 8,130 บาท คิดเป็นร้อยละ 0.54

ผลการใช้จ่ายงบประมาณ (ร้อยละ)



รายงานผลการดำเนินงานรอบ ๓ เดือน

“โครงการพัฒนาสมรรถนะกำลังคนขับเคลื่อนการพัฒนาเศรษฐกิจสังคมและชุมชนนวัตกรรมเชิงพื้นที่ที่เน้นการมีส่วนร่วมของภาคีเครือข่าย” งบประมาณ 3,500,000 บาท

การพัฒนาความเป็นเลิศของสถาบันอุดมศึกษาและการผลิตกำลังคนชั้นสูงด้าน ววน. เพื่อการขับเคลื่อนการ

พลิกโฉมสถาบันอุดมศึกษาตามกลุ่มยุทธศาสตร์ภายใต้โปรแกรม 16

ปฏิรูประบบการอุดมศึกษา วิทยาศาสตร์ วิจัยและนวัตกรรม (Reinventing University)

ประจำปีงบประมาณ 2565

งบประมาณ 3,500,000 บาท (มีนาคม 65 – กุมภาพันธ์ 66)

ณ วันที่ 6 มิถุนายน 2565

วัตถุประสงค์

1. เพื่อพัฒนาระบบการบริหารมหาวิทยาลัย ด้วยรูปแบบ Area-based University เพื่อสร้างให้ชุมชนเกิดการพัฒนาอย่างยั่งยืน

2. เพื่อส่งเสริมการเรียนรู้ตลอดชีวิตสำหรับคนในชุมชน ท้องถิ่น

3. เพื่อพัฒนาอาจารย์ในมหาวิทยาลัย เพื่อการจัดการเรียนแบบหลักสูตรระยะสั้น Reskill Upskill ในชีวิตวิถีใหม่ new normal

4. เพื่อพัฒนาอาจารย์และบุคลากรและเพิ่มจำนวนนวัตกรรมชุมชน ร่วมกับหน่วยงานในชุมชนและท้องถิ่น

ตัวชี้วัดและผลลัพธ์ที่จะส่งมอบรอบ 6 เดือน

1. รายงานผลการวิเคราะห์ชุมชน 48 ชุมชน โดยการวิเคราะห์
ตัวชี้วัด ตาม SOAR Analysis การจัดสรรทรัพยากร

- จัดทำแผนพัฒนาการจัดการองค์การชุมชน/ตำบล
- การจัดการรายรับรายจ่ายของประชากร
- การประกอบอาชีพ/วิสาหกิจ
- การจัดการโครงสร้างพื้นฐาน
- การศึกษา/การฝึกอบรม/แหล่งเรียนรู้
- การจัดการระบบสุขภาพ/สาธารณสุข
- การสื่อสารและเข้าถึงข้อมูลข่าวสาร
- การจัดการความปลอดภัยในชุมชน

2. ข้อมูลพื้นฐานเกี่ยวกับชุมชน 48 ชุมชนเพื่อนำไปจัดทำ
หลักสูตรการพัฒนาทักษะ (Reskill Upskill) ในลักษณะการ
เป็นโค้ช (Coach)

3. ได้หลักสูตรพัฒนาศักยภาพอาจารย์และผู้นำชุมชน จำนวน 4 หลักสูตร
ที่ผ่านการประเมินคุณภาพจากผู้ทรงคุณวุฒิ จำนวน 3 ท่าน/ต่อหลักสูตร

3.1 หลักสูตรการจัดการเรียนรู้แบบหลักสูตรระยะสั้น Reskill Upskill
ในชีวิตวิถีใหม่ new normal ในแต่ละด้านของผู้เข้าร่วมโครงการ

3.2 หลักสูตรเทคโนโลยี/นวัตกรรมเพื่อการสอนวิจัยเชิงพื้นที่เพื่อพัฒนาชุมชน

3.3 หลักสูตรการเป็นอาจารย์และผู้นำพัฒนาท้องถิ่นมืออาชีพ

3.4 หลักสูตรการจัดการชุมชนสู่ความยั่งยืนแบบมีส่วนร่วม

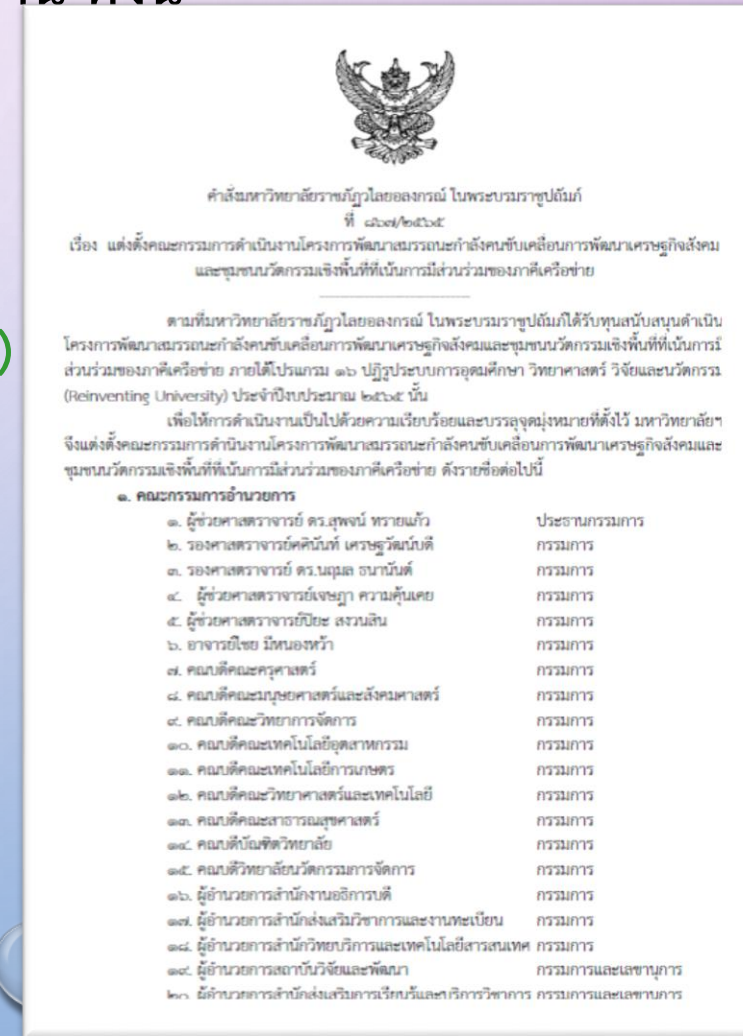
4. จำนวนเครื่องมือพัฒนาพื้นที่ผ่านการประเมินคุณภาพจากผู้ทรงคุณวุฒิ
จำนวน 3 ท่าน

****กำหนดส่งมอบงานรอบ 6 เดือน 30 สิงหาคม 2565**

ผลการดำเนินงานรอบ ๓ เดือน

คำสั่งที่ 867/2565 ลงวันที่ 22 เม.ย. 65 แต่งตั้งคณะกรรมการดำเนินงาน ดังนี้

- คณะกรรมการอำนวยการ (กบ. มหาวิทยาลัย)
- คณะกรรมการพัฒนาหลักสูตร (รองฯ ปิยะ เป็นประธาน)
- คณะกรรมการพัฒนาเครื่องมือพัฒนาพื้นที่ (ผศ.ดร.ปิ่นอรัณท์ และ สวพ.)
- คณะกรรมการจัดการฝึกอบรม (สสร.)
- คณะกรรมการประสานงานในพื้นที่ 48 ชุมชน (AM U2T 48 ตำบล)
- คณะกรรมการติดตามและประเมินผล (รองฯ ศศินันท์ และ สสว.)



รายงานผลการดำเนินงานรอบ ๓ เดือน

1+2.รายงานผลการวิเคราะห์ชุมชน 48 ชุมชน
โดยการวิเคราะห์ตัวชี้วัด ตาม SOAR Analysis

- 1 มิถุนายน 2565 มีการประชุม ผจก.พื้นที่ AM 48 ชุมชน ชี้แจงวิธีการวิเคราะห์ ตัวชี้วัด
ตาม SOAR Analysis
- 30 มิถุนายน 2565 ผจก.พื้นที่ AM 48 ชุมชน ส่งผลการวิเคราะห์ตัวชี้วัดตาม SOAR Analysis
- 15 กรกฎาคม 2565 การสรุปผลการวิเคราะห์ SOAR Analysis

รายงานผลการดำเนินงานรอบ ๓ เดือน

3. ได้หลักสูตรพัฒนาศักยภาพอาจารย์และผู้นำชุมชน จำนวน 4 หลักสูตร ที่ผ่านการประเมินคุณภาพจากผู้ทรงคุณวุฒิ จำนวน 3 ท่าน/ต่อหลักสูตร

พ.ค.65 การประชุมคณะกรรมการ (ร่าง) หลักสูตรฯ เพื่อแบ่งความรับผิดชอบการดำเนินงานใน 4 หลักสูตร

มิ.ย.65 การประชุมคณะกรรมการเพื่อรายงานความก้าวหน้าในการจัดทำ(ร่าง)หลักสูตร

- การรวบรวมและตรวจสอบความสมบูรณ์ของ(ร่าง)หลักสูตรฯ ทั้ง 4 หลักสูตร
- การนำเสนอ(ร่าง)หลักสูตรฯ เพื่อให้ท่านอธิการบดีพิจารณา



ขอบคุณครับ