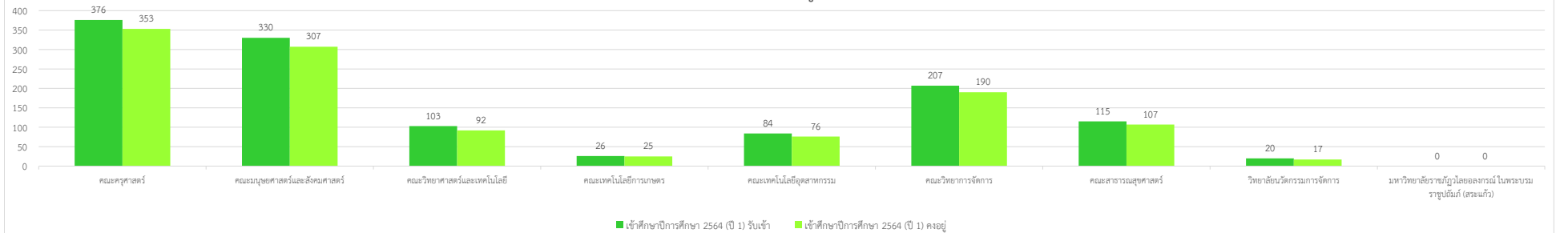
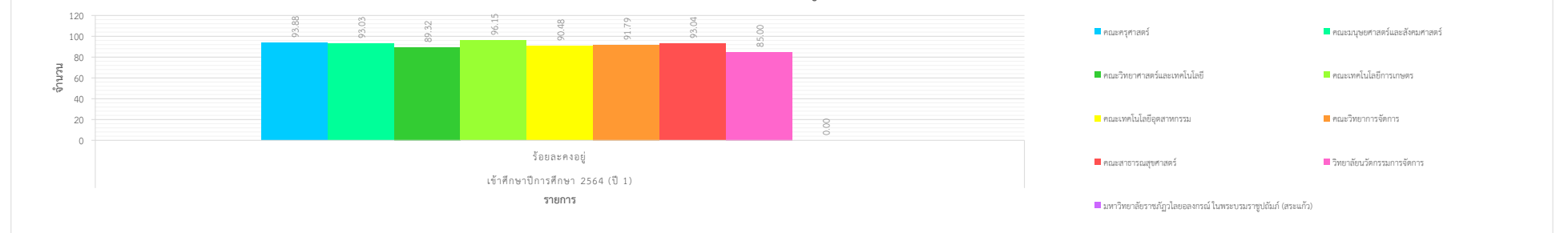


รายงานจำนวนนักศึกษาคงอยู่ ระดับปริญญาตรีเต็มเวลา จันทร์-ศุกร์ ภาคการศึกษาที่ 2 ปีการศึกษา 2564																						
คณะ	เข้าศึกษาปีการศึกษา 2564 (ปี 1)			เข้าศึกษาปีการศึกษา 2563 (ปี 2)			เข้าศึกษาปีการศึกษา 2562 (ปี 3)			เข้าศึกษาปีการศึกษา 2561 (ปี 4)			เข้าศึกษาปีการศึกษา 2560 (ปี 5)			นักศึกษาค้นทาง			ยอดรวมทุกปีการศึกษา			
	รับเข้า	คงอยู่	ร้อยละคงอยู่	รับเข้า	คงอยู่	ร้อยละคงอยู่	รับเข้า	คงอยู่	ร้อยละคงอยู่	รับเข้า	คงอยู่	ร้อยละคงอยู่	รับเข้า	คงอยู่	ร้อยละคงอยู่	รับเข้า	คงอยู่	ร้อยละคงอยู่	รับเข้า	คงอยู่	ร้อยละคงอยู่	
คณะครุศาสตร์	376	353	93.88	388	352	90.72	420	360	85.71	355	308	86.76	202	10	4.95	77	2	2.60	1818	1385	76.18	
คณะมนุษยศาสตร์และสังคมศาสตร์	330	307	93.03	383	284	74.15	412	341	82.77	432	128	29.63			0.00	233	11	4.72	1790	1071	59.83	
คณะวิทยาศาสตร์และเทคโนโลยี	103	92	89.32	151	115	76.16	175	139	79.43	101	33	32.67			0.00	217	21	9.68	747	400	53.55	
คณะเทคโนโลยีการเกษตร	26	25	96.15	14	9	64.29	18	14	77.78	31	21	67.74			0.00	42	8	19.05	131	77	58.78	
คณะเทคโนโลยีอุตสาหกรรม	84	76	90.48	93	50	53.76	118	93	78.81	97	29	29.90			0.00	159	11	6.92	551	259	47.01	
คณะวิทยาการจัดการ	207	190	91.79	223	176	78.92	295	238	80.68	305	107	35.08			0.00	643	20	3.11	1673	731	43.69	
คณะสาธารณสุขศาสตร์	115	107	93.04	88	74	84.09	105	93	88.57	117	10	8.55			0.00	23	1	4.35	448	285	63.62	
วิทยาลัยนวัตกรรมการจัดการ	20	17	85.00	49	37	75.51	64	36	56.25	12	3	25.00			0.00	7	1	14.29	152	94	61.84	
มหาวิทยาลัยราชภัฏวไลยอลงกรณ์ ในพระบรมราชูปถัมภ์ (สระแก้ว)	0	0	#DIV/0!	10	8	80	27	19	70.37	0	0	#DIV/0!			0.00	0	0	0.00	37	27	72.97	
ยอดรวมทุกคณะ	1261	1167	92.55	1399	1105	78.98	1634	1333	81.58	1450	639	44.07	202	10	4.95	1401	75	5.35	7347	4329	58.92	

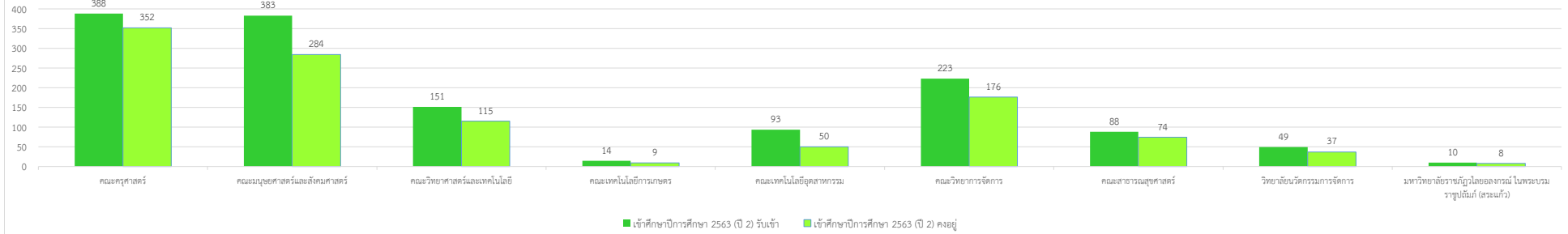
รายงานจำนวนนักศึกษาคงอยู่ ปีการศึกษา 2564



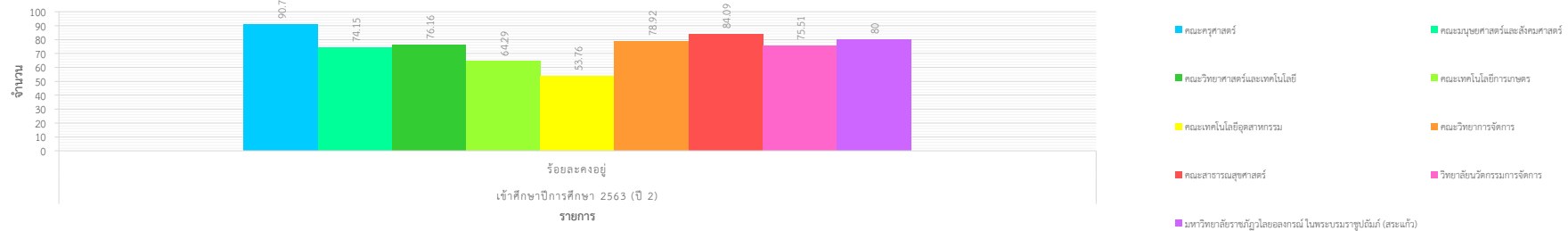
รายงานร้อยละนักศึกษาคงอยู่ ปีการศึกษา 2564



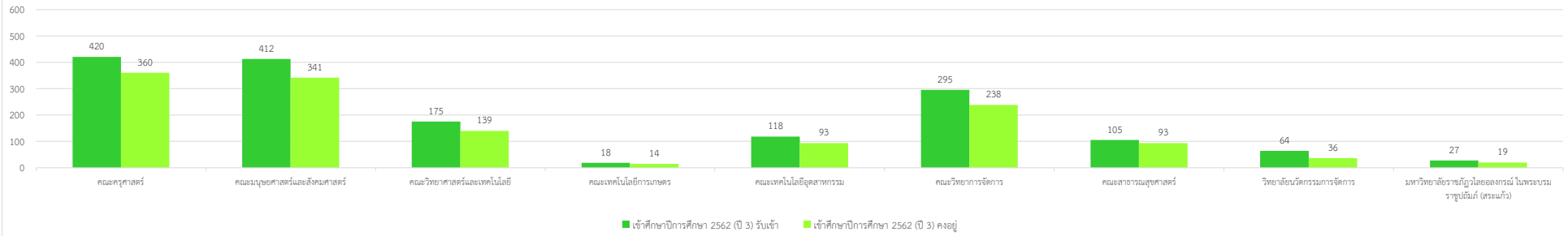
รายงานจำนวนนักศึกษาคงอยู่ ปีการศึกษา 2563



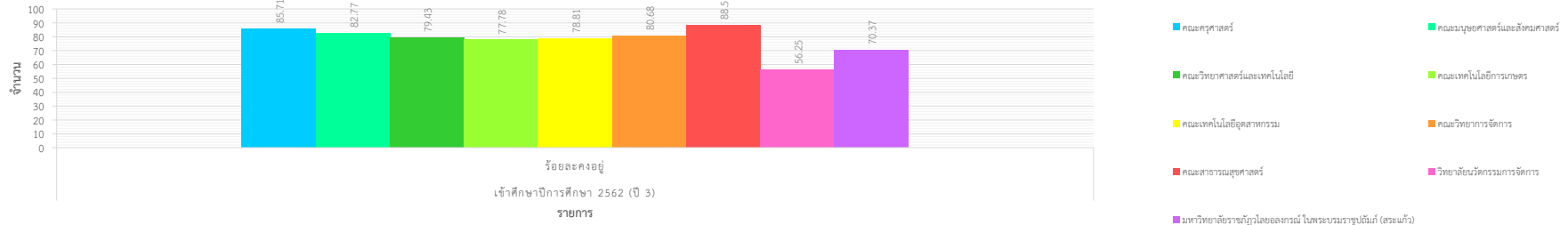
รายงานร้อยละนักศึกษาคงอยู่ ปีการศึกษา 2563



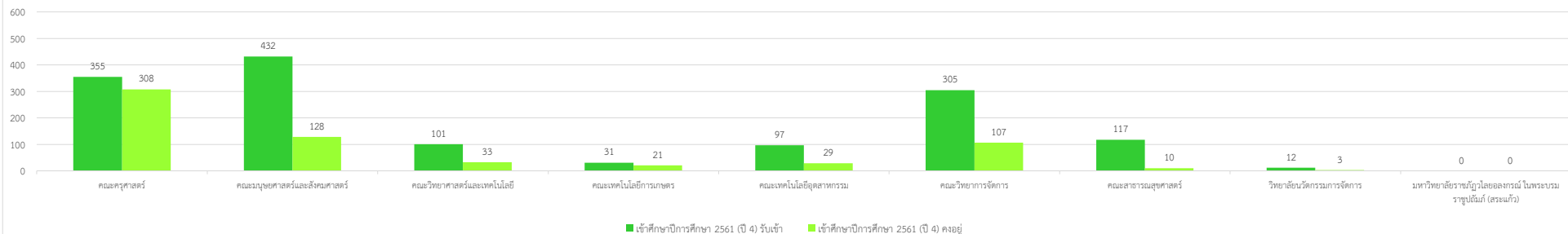
รายงานจำนวนนักศึกษาคงอยู่ ปีการศึกษา 2562



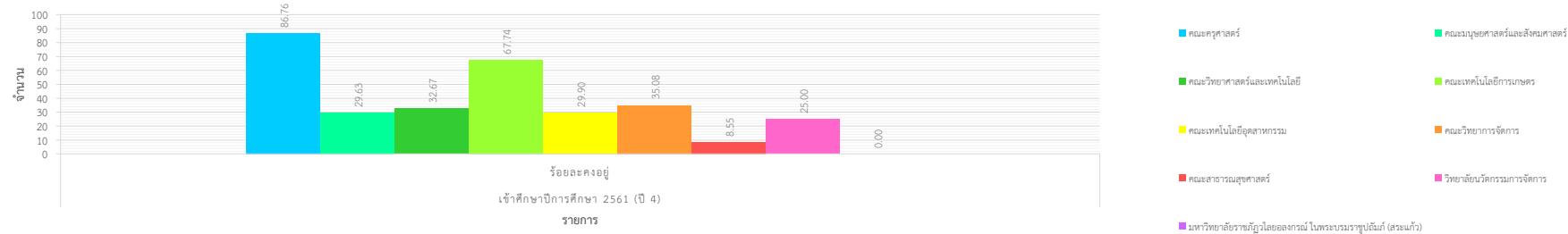
รายงานร้อยละนักศึกษาคงอยู่ ปีการศึกษา 2562



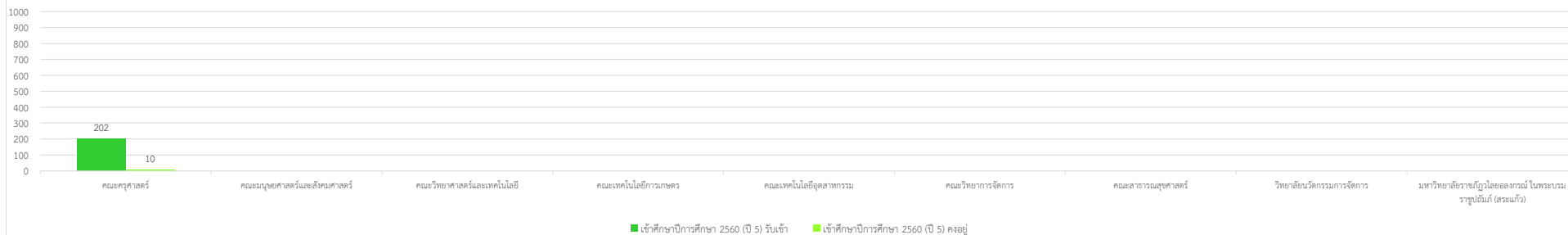
รายงานจำนวนนักศึกษาคงอยู่ ปีการศึกษา 2561



รายงานร้อยละนักศึกษาคงอยู่ ปีการศึกษา 2561



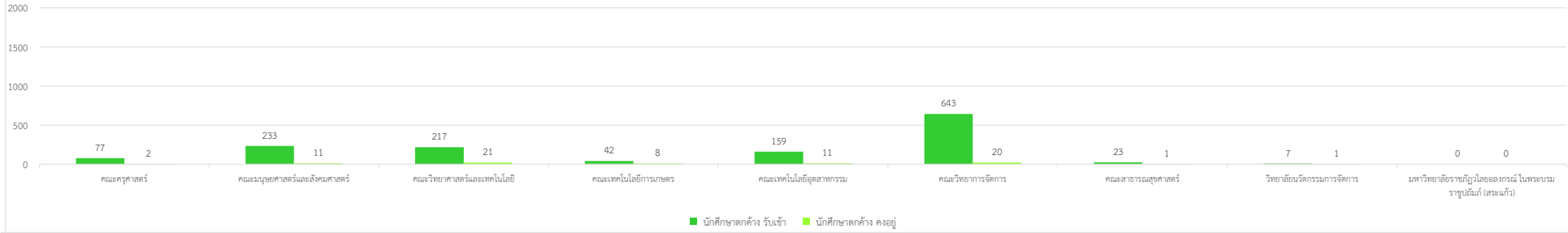
รายงานจำนวนนักศึกษาคงอยู่ ปีการศึกษา 2560



รายงานร้อยละนักศึกษาคงอยู่ ปีการศึกษา 2560



รายงานจำนวนนักศึกษาคงอยู่ นักศึกษาดค้าง



รายงานร้อยละนักศึกษาคงอยู่ นักศึกษาดค้าง

