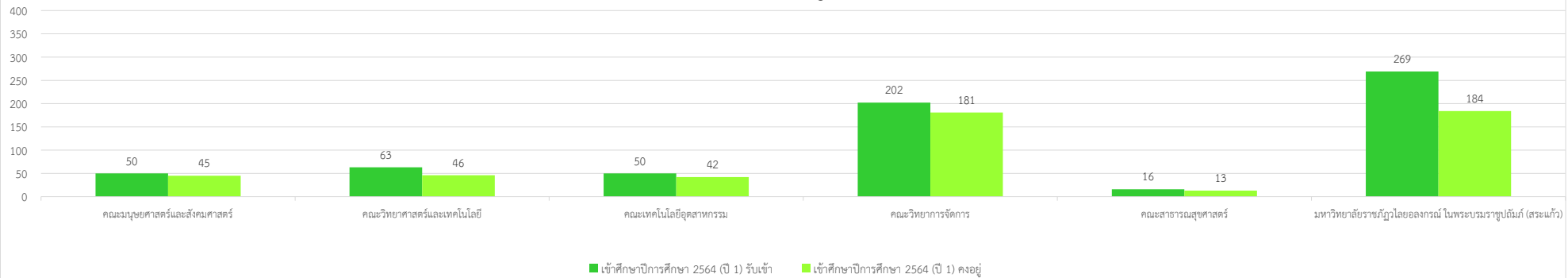
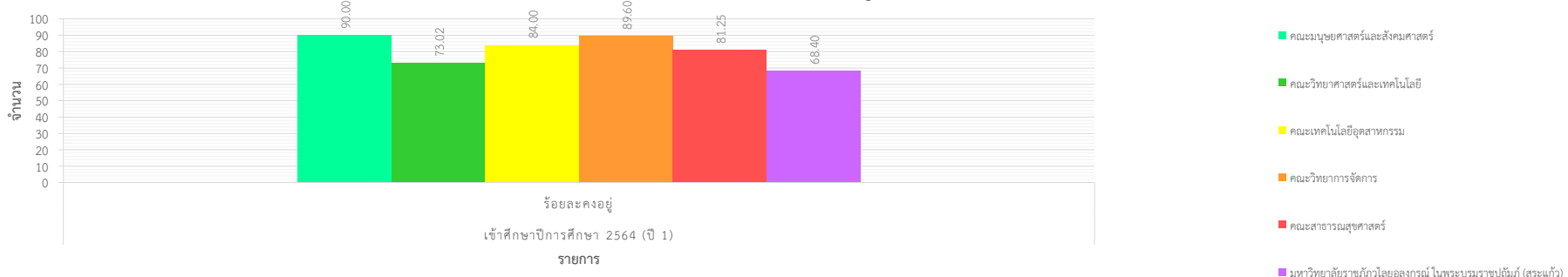


รายงานจำนวนนักศึกษาคงอยู่ ระดับปริญญาตรีเต็มเวลา เสาร์-อาทิตย์ ภาคการศึกษาที่ 2 ปีการศึกษา 2564																		
คณะ	เข้าศึกษาปีการศึกษา 2564 (ปี 1)			เข้าศึกษาปีการศึกษา 2563 (ปี 2)			เข้าศึกษาปีการศึกษา 2562 (ปี 3)			เข้าศึกษาปีการศึกษา 2561 (ปี 4)			นักศึกษาคดค้าง			ยอดรวมทุกปีการศึกษา		
	รับเข้า	คงอยู่	ร้อยละคงอยู่	รับเข้า	คงอยู่	ร้อยละคงอยู่	รับเข้า	คงอยู่	ร้อยละคงอยู่	รับเข้า	คงอยู่	ร้อยละคงอยู่	รับเข้า	คงอยู่	ร้อยละคงอยู่	รับเข้า	คงอยู่	ร้อยละคงอยู่
คณะมนุษยศาสตร์และสังคมศาสตร์	50	45	90.00	31	21	67.74	62	43	69.35	46	13	28.26	105	3	2.86	294	125	42.52
คณะวิทยาศาสตร์และเทคโนโลยี	63	46	73.02	35	27	77.14	32	10	31.25	28	15	53.57	9	1	11.11	167	99	59.28
คณะเทคโนโลยีอุตสาหกรรม	50	42	84.00	55	33	60.00	129	55	42.64	113	50	44.25	80	11	13.75	427	191	44.73
คณะวิทยาการจัดการ	202	181	89.60	98	63	64.29	239	151	63.18	134	105	78.36	482	40	8.30	1155	540	46.75
คณะสาธารณสุขศาสตร์	16	13	81.25	0	0	#DIV/0!	15	13	86.67	7	7	100.00	0	0	0.00	38	33	86.84
มหาวิทยาลัยราชภัฏวไลยอลงกรณ์ ในพระบรมราชูปถัมภ์ (สระแก้ว)	269	184	68.40	42	18	42.86	30	10	33.33	33	15	45.45	94	2	2.13	468	229	48.93
ยอดรวมทุกคณะ	650	511	78.62	261	162	62.07	507	282	55.62	361	205	56.79	770	57	7.40	2549	1217	47.74

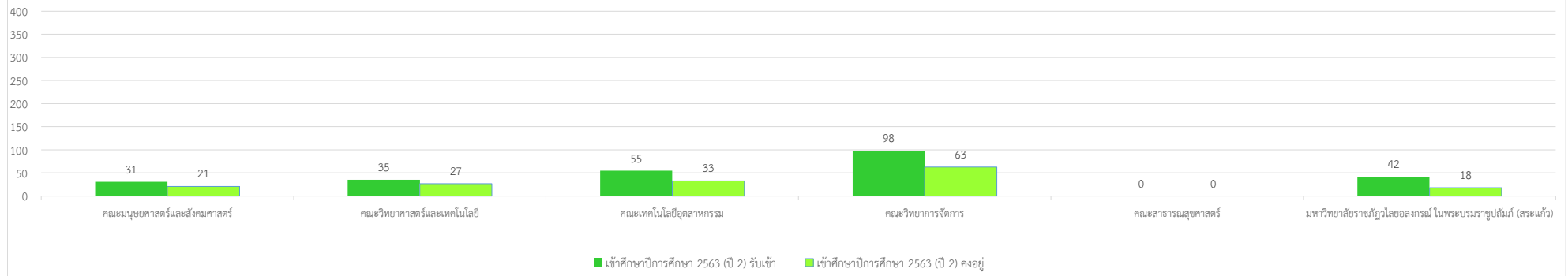
รายงานจำนวนนักศึกษาคงอยู่ ปีการศึกษา 2564



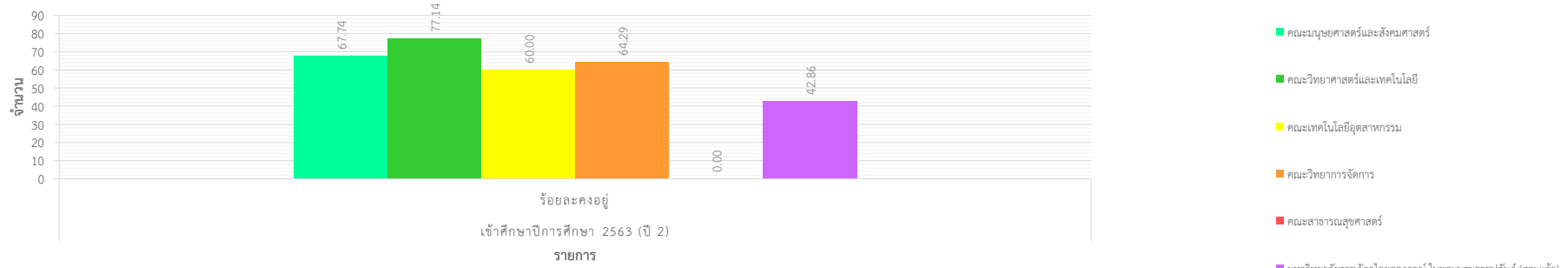
รายงานร้อยละนักศึกษาคงอยู่ ปีการศึกษา 2564



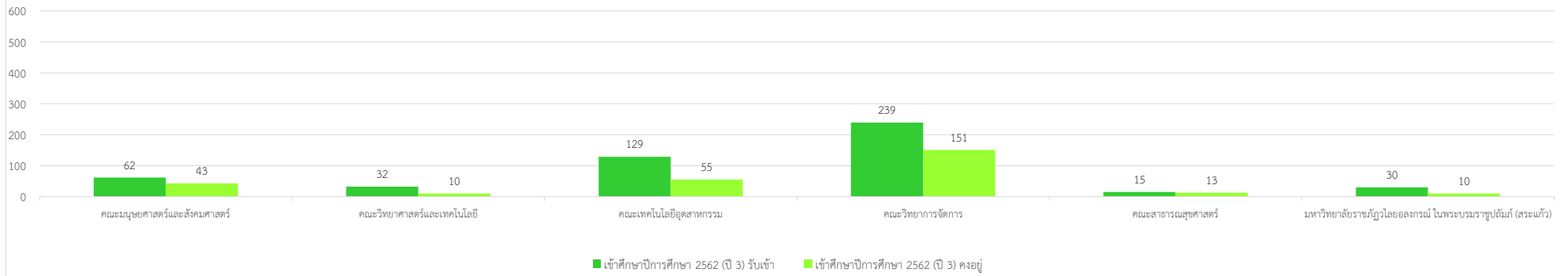
รายงานจำนวนนักศึกษาคงอยู่ ปีการศึกษา 2563



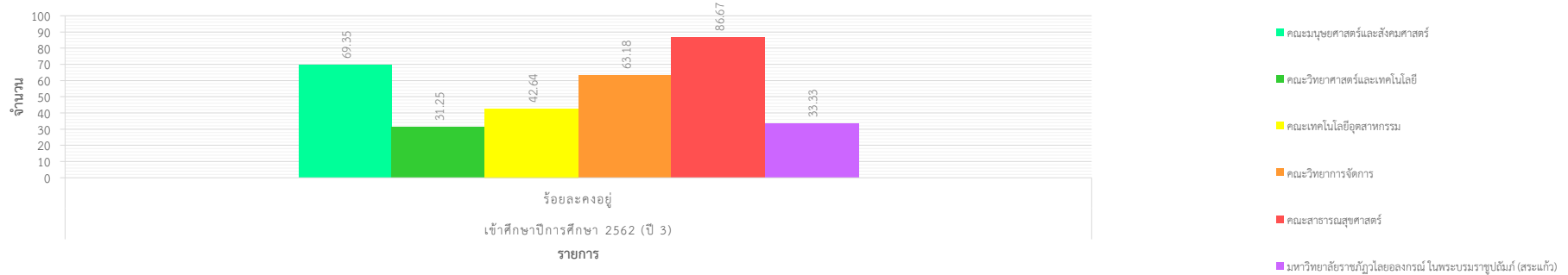
รายงานร้อยละนักศึกษาคงอยู่ ปีการศึกษา 2563



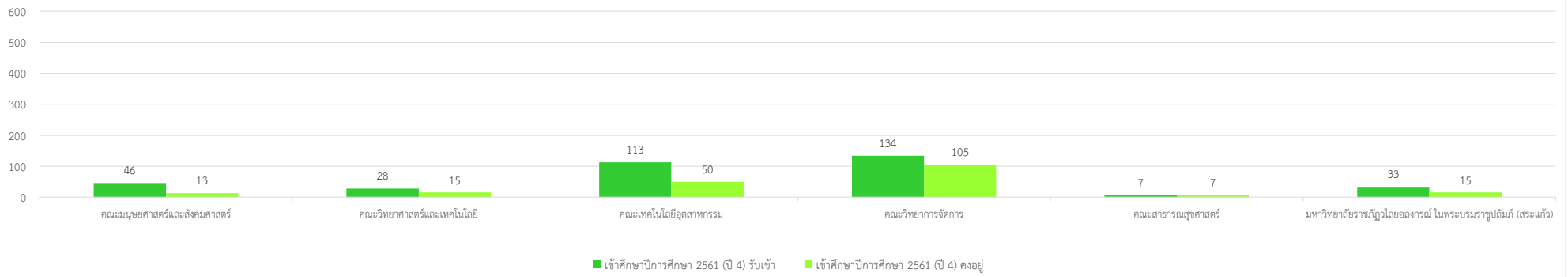
รายงานจำนวนนักศึกษาคงอยู่ ปีการศึกษา 2562



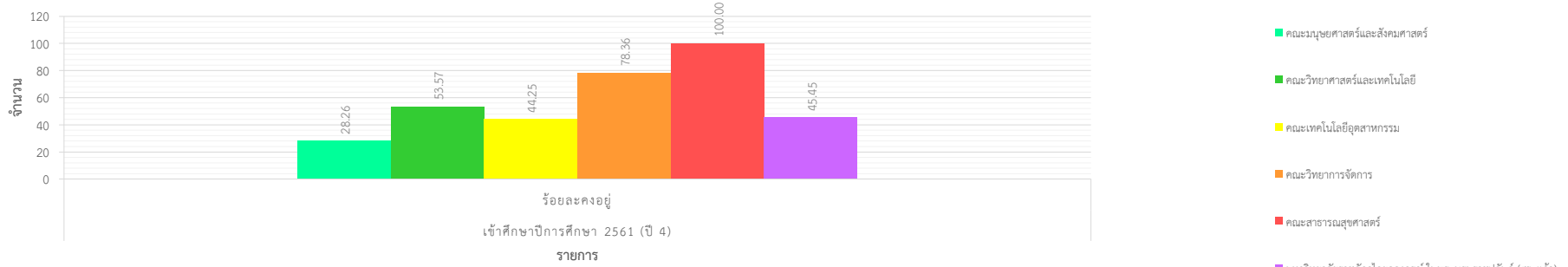
รายงานร้อยละนักศึกษาคงอยู่ ปีการศึกษา 2562



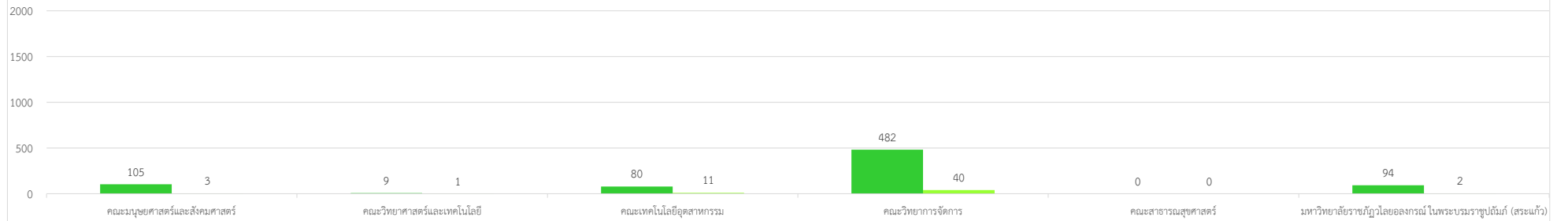
รายงานจำนวนนักศึกษาคงอยู่ ปีการศึกษา 2561



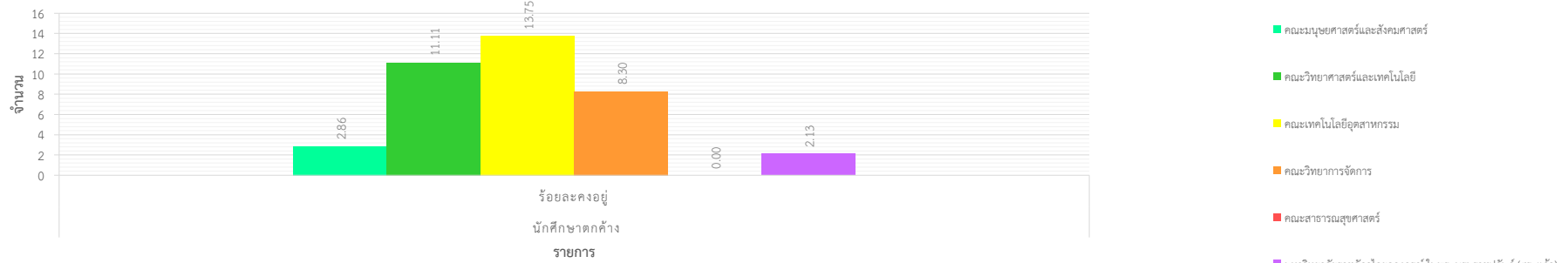
รายงานร้อยละนักศึกษาคงอยู่ ปีการศึกษา 2561



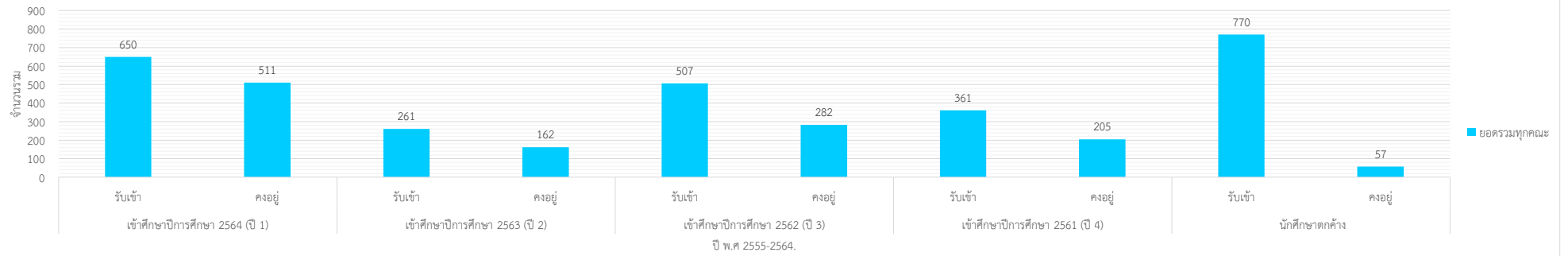
รายงานจำนวนนักศึกษาคงอยู่ นักศึกษาตกค้าง



รายงานร้อยละนักศึกษาคงอยู่ นักศึกษาตกค้าง



สถิติยอดรวมทุกคณะ



รายงานร้อยละรวมทุกคณะ

