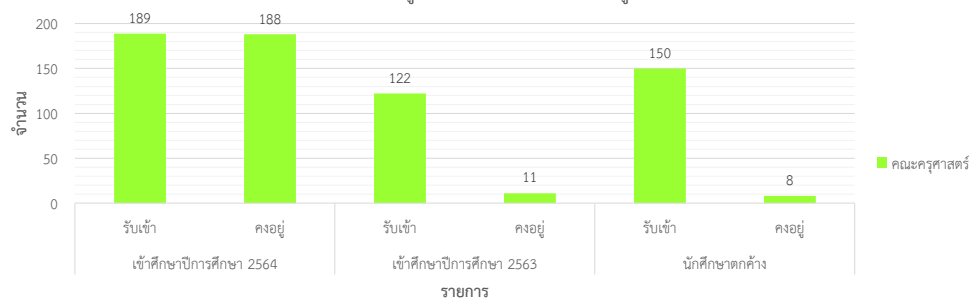


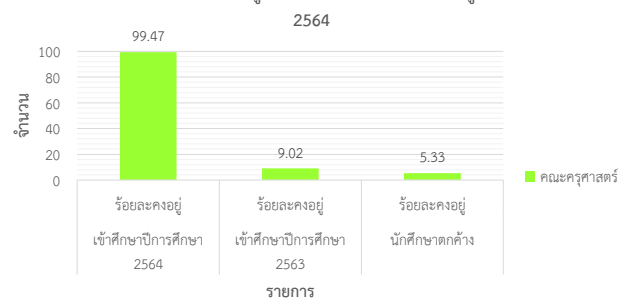
รายงานจำนวนนักศึกษาคงอยู่ ระดับประกาศนียบัตรวิชาชีพครู ภาควิชาการศึกษาที่ 2 ปีการศึกษา 2564

คณะ	เข้าศึกษาปีการศึกษา 2564			เข้าศึกษาปีการศึกษา 2563			นักศึกษาตกค้าง			ยอดรวมทุกปี		
	รับเข้า	คงอยู่	ร้อยละคงอยู่	รับเข้า	คงอยู่	ร้อยละคงอยู่	รับเข้า	คงอยู่	ร้อยละคงอยู่	รับเข้า	คงอยู่	ร้อยละคงอยู่
คณะครุศาสตร์	189	188	99.47	122	11	9.02	150	8	5.33	461	207	44.90
รวม	189	188	99.47	122	11	9.02	150	8	5.33	461	207	44.90

รายงานจำนวนนักศึกษาคงอยู่ ระดับประกาศนียบัตรวิชาชีพครู ปีการศึกษา 2564



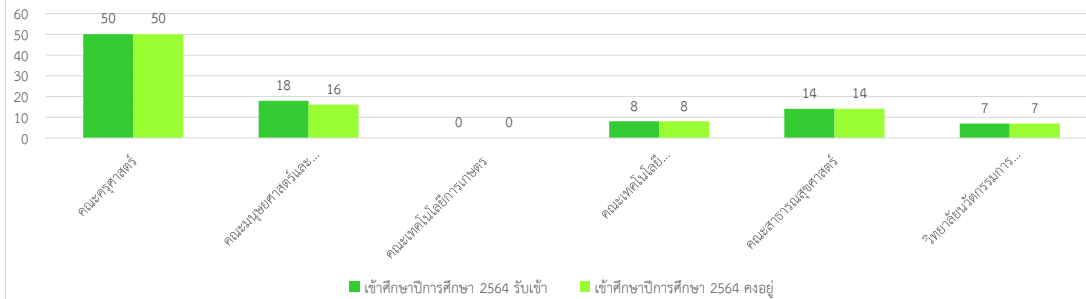
รายงานจำนวนนักศึกษาคงอยู่ ระดับประกาศนียบัตรวิชาชีพครู ปีการศึกษา 2564



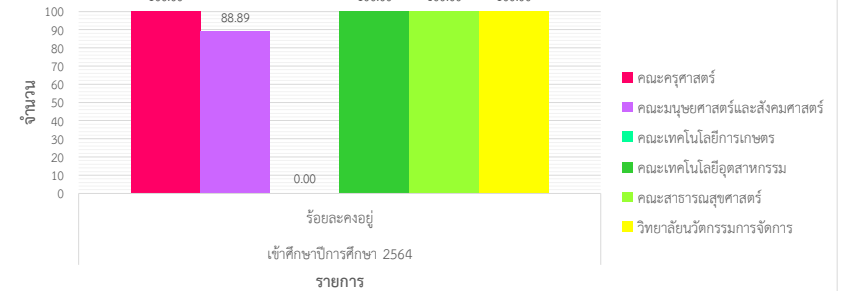
รายงานจำนวนนักศึกษาคงอยู่ ระดับมหามบัณฑิต ภาคการศึกษาที่ 2 ปีการศึกษา 2564

คณะ	เข้าศึกษาปีการศึกษา 2564			เข้าศึกษาปีการศึกษา 2563			นักศึกษาค้าง			ยอดรวมทุกปี		
	รับเข้า	คงอยู่	ร้อยละคงอยู่	รับเข้า	คงอยู่	ร้อยละคงอยู่	รับเข้า	คงอยู่	ร้อยละคงอยู่	รับเข้า	คงอยู่	ร้อยละคงอยู่
คณะครุศาสตร์	50	50	100.00	23	11	47.83	112	70	62.50	185	131	70.81
คณะมนุษยศาสตร์และสังคมศาสตร์	18	16	88.89	0	0	0.00	0	0	0.00	18	16	88.89
คณะเทคโนโลยีการเกษตร	0	0	0.00	2	2	100.00	14	13	92.86	16	15	93.75
คณะเทคโนโลยีอุตสาหกรรม	8	8	100.00	17	17	100.00	15	9	60.00	40	34	85.00
คณะสาธารณสุขศาสตร์	14	14	100.00	0	0	0.00	20	8	40.00	34	22	64.71
วิทยาลัยนวัตกรรมการจัดการ	7	7	100.00	2	2	100.00	81	57	70.37	90	66	73.33
รวม	97	95	97.94	44	32	72.73	242	157	64.88	383	284	74.15

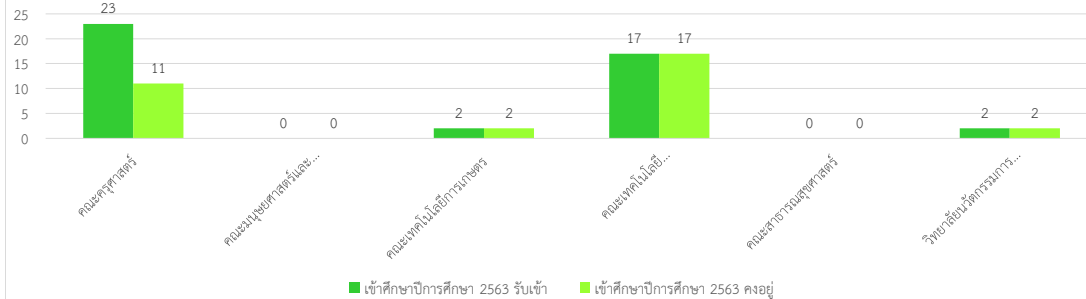
รายงานจำนวนนักศึกษารับเข้าและคงอยู่ ระดับมหามบัณฑิต ปีการศึกษา 2564



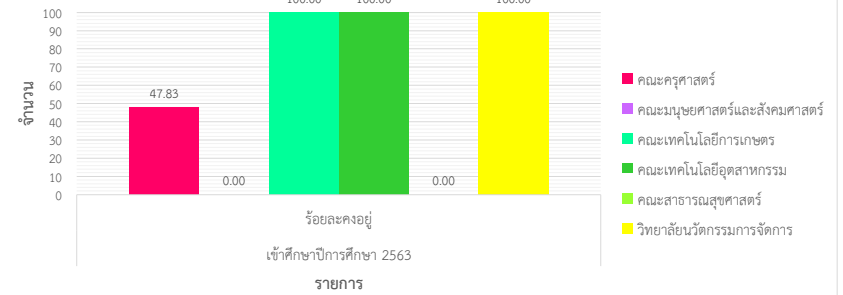
รายงานร้อยละนักศึกษาคงอยู่ ระดับมหามบัณฑิต ปีการศึกษา 2564

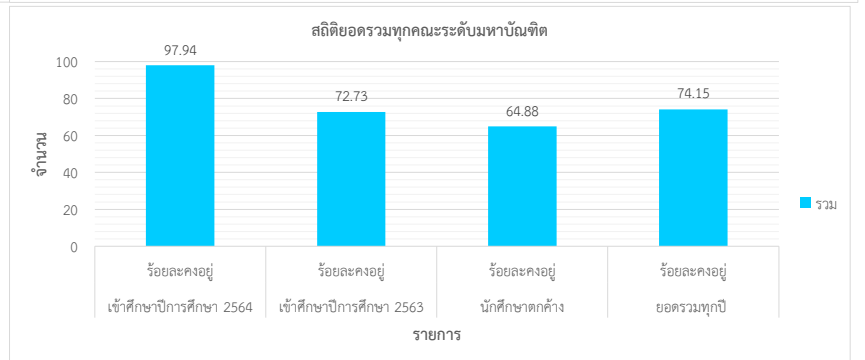
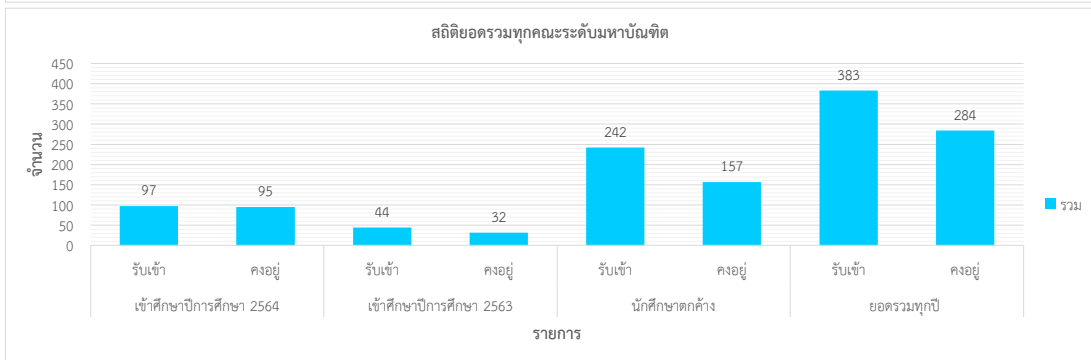
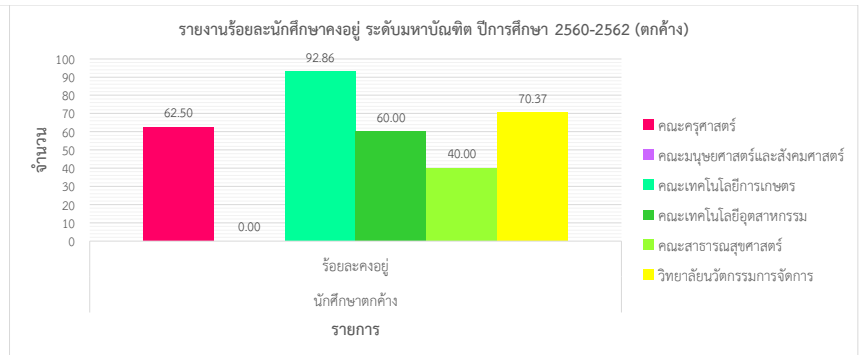
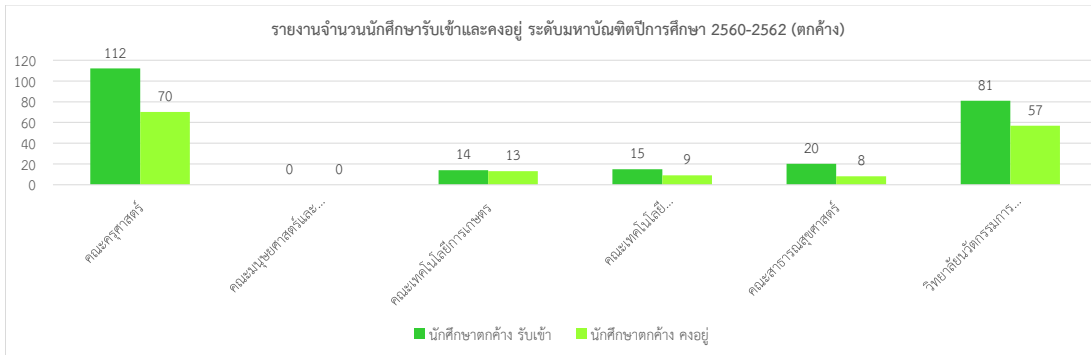


รายงานจำนวนนักศึกษารับเข้าและคงอยู่ ระดับมหามบัณฑิต ปีการศึกษา 2563



รายงานร้อยละนักศึกษาคงอยู่ ระดับมหามบัณฑิต ปีการศึกษา 2563

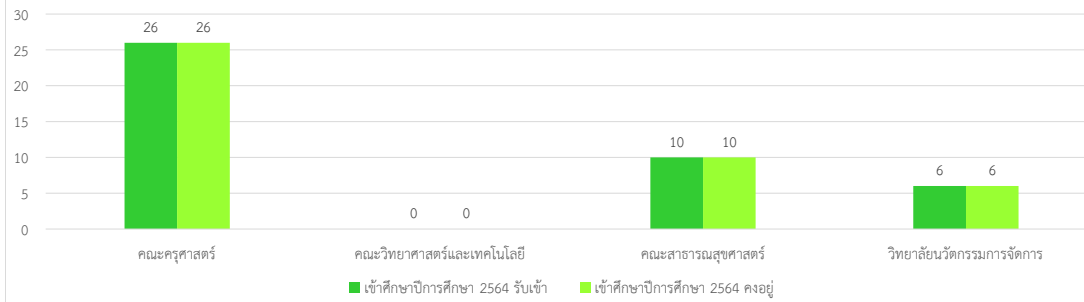




รายงานจำนวนนักศึกษาคงอยู่ ระดับคุณวุฒิปันจิติ ภาคการศึกษาที่ 2 ปีการศึกษา 2564

คณะ	เข้าศึกษาปีการศึกษา 2564			เข้าศึกษาปีการศึกษา 2563			เข้าศึกษาปีการศึกษา 2562			นักศึกษาดกค้าง			ยอดรวมทุกปี		
	รับเข้า	คงอยู่	ร้อยละคงอยู่	รับเข้า	คงอยู่	ร้อยละคงอยู่	รับเข้า	คงอยู่	ร้อยละคงอยู่	รับเข้า	คงอยู่	ร้อยละคงอยู่	รับเข้า	คงอยู่	ร้อยละคงอยู่
คณะครุศาสตร์	26	26	100.00	23	23	100.00	0	0	0.00	36	24	66.67	85	73	85.88
คณะวิทยาศาสตร์และเทคโนโลยี	0	0	0.00	8	3	37.50	1	1	100.00	15	14	93.33	24	18	75.00
คณะสาธารณสุขศาสตร์	10	10	100.00	0	0	0.00	0	0	0.00	0	0	0.00	10	10	100.00
วิทยาลัยนวัตกรรมการจัดการ	6	6	100.00	10	10	100.00	13	13	100.00	41	30	73.17	70	59	84.29
รวม	42	42	100.00	41	36	87.80	14	14	100.00	92	68	73.91	189	160	84.66

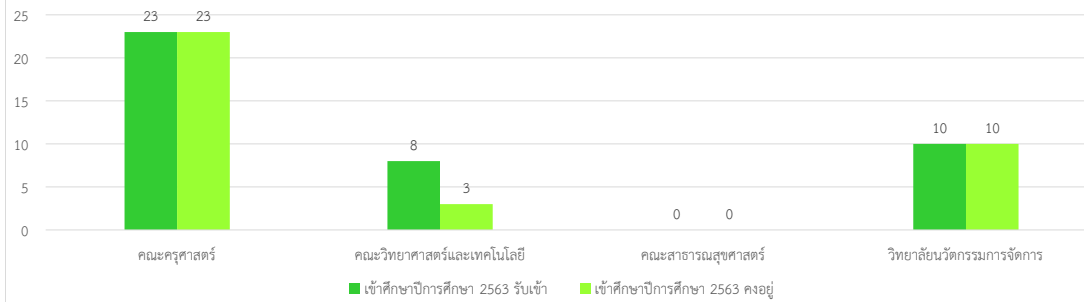
รายงานจำนวนนักศึกษารับเข้าและคงอยู่ ระดับคุณวุฒิปันจิติ ปีการศึกษา 2564



รายงานร้อยละนักศึกษาคงอยู่ ระดับคุณวุฒิปันจิติ ปีการศึกษา 2564



รายงานจำนวนนักศึกษารับเข้าและคงอยู่ ระดับคุณวุฒิปันจิติ ปีการศึกษา 2562



รายงานร้อยละนักศึกษาคงอยู่ ระดับคุณวุฒิปันจิติ ปีการศึกษา 2562

