

รายงานความก้าวหน้า

โครงการส่งเสริมมหาวิทยาลัย เป็นข้อความเจริญศรัทธาเชิงพื้นที่ วิจัย
พัฒนานวัตกรรม บริการวิชาการ เพื่อพัฒนาสินค้าชุมชน ปีงบประมาณ 2566

(ประจำเดือนมิถุนายน 2566)

รายงานการเบิกจ่ายงบประมาณยุทธศาสตร์ประจำปี พ.ศ. 2566

โครงการส่งเสริมมหาวิทยาลัย เป็นข้อความเจริญเศรษฐกิจเชิงพื้นที่ วิจัย พัฒนานวัตกรรม บริการวิชาการ เพื่อพัฒนาสินค้าชุมชน

รายงานการเบิกจ่ายโครงการฯ

งบประมาณที่ได้รับจัดสรร 3,000,000 บาท

การเบิกจ่ายไตรมาสที่ 1 (ต.ค.-ธ.ค.)

งบประมาณที่ใช้ 2,635 บาท คิดเป็นร้อยละ 0.09

การเบิกจ่ายไตรมาสที่ 2 (ม.ค.-มี.ค.)

งบประมาณที่ใช้ 63,189.53 บาท คิดเป็นร้อยละ 2.10

การเบิกจ่ายไตรมาสที่ 3 (เม.ย.-มิ.ย.)

งบประมาณที่ใช้ 1,768,074.00 บาท คิดเป็นร้อยละ 58.94

การเบิกจ่ายไตรมาสที่ 4 (ก.ค.-ก.ย.)

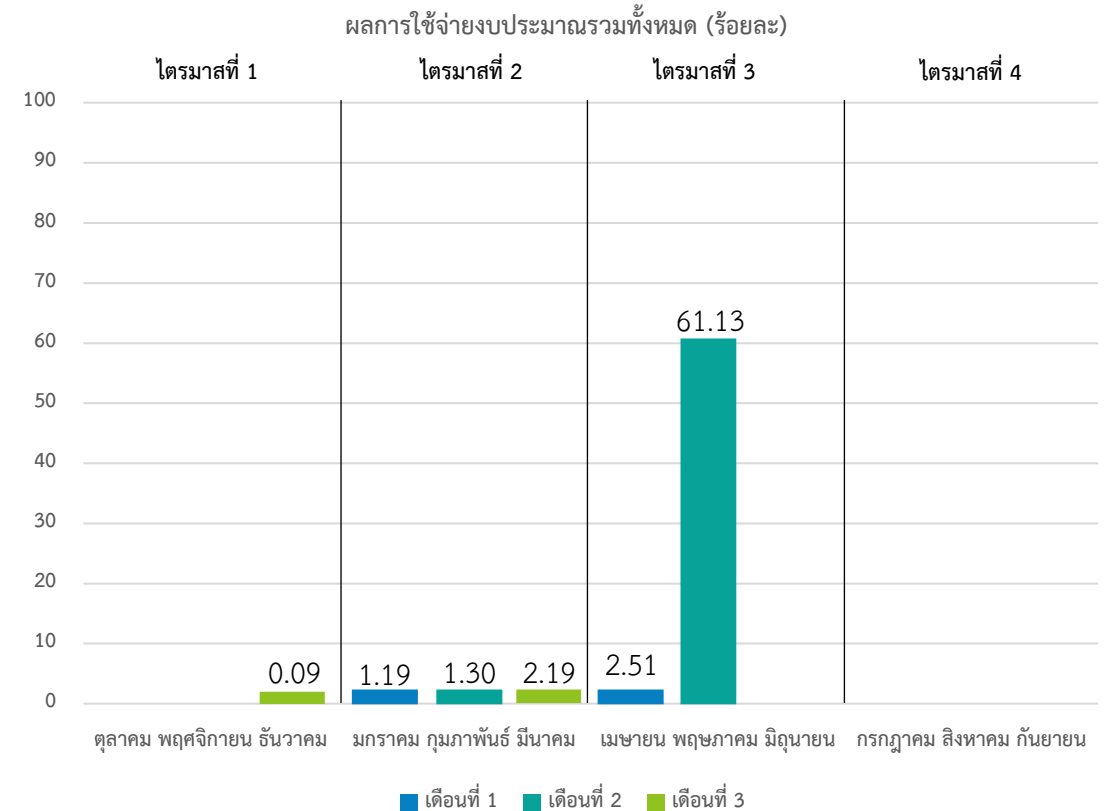
งบประมาณที่ใช้ - บาท คิดเป็นร้อยละ -

งบประมาณที่ใช้ไปทั้งสิ้น 1,833,898.53 บาท (คิดเป็นร้อยละ 61.13)

งบประมาณคงเหลือ 1,166,101.47 บาท (คิดเป็นร้อยละ 38.87)

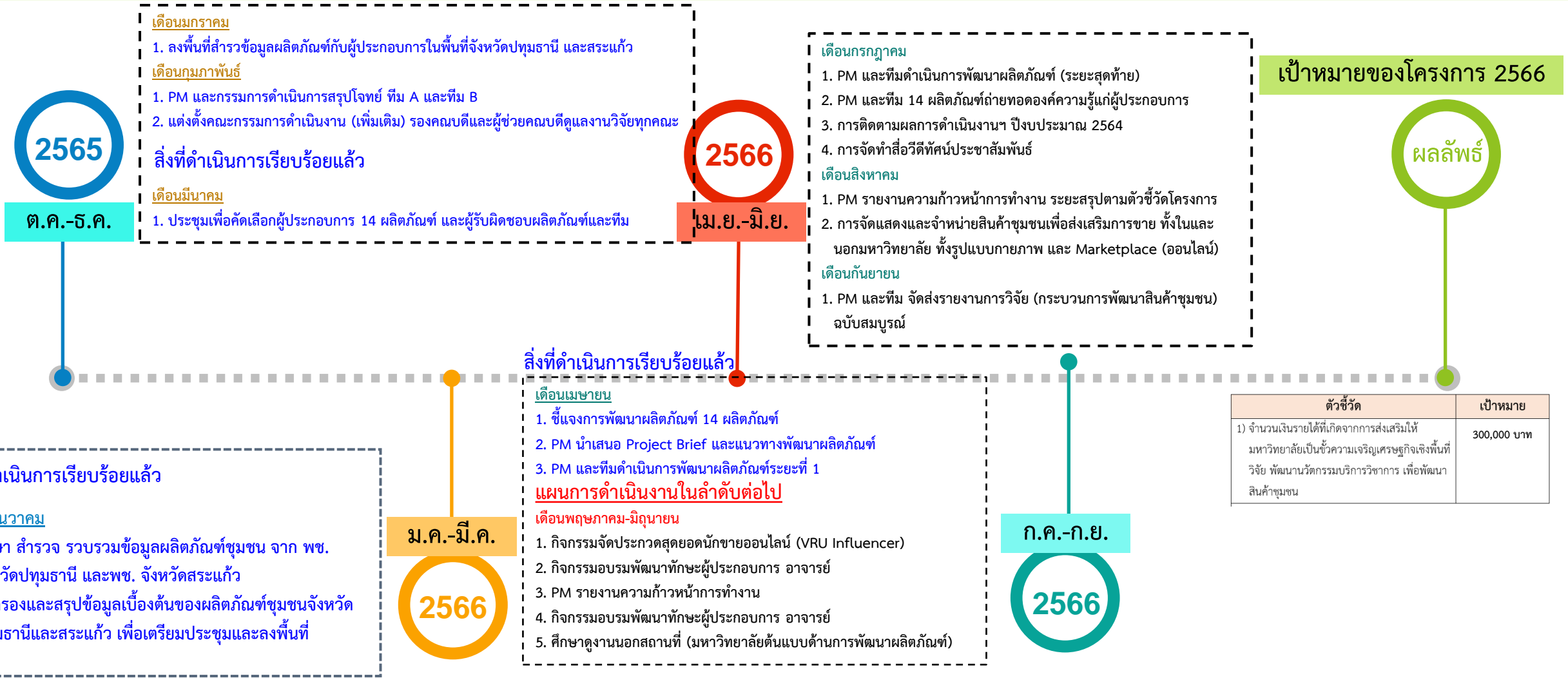
รายงานการเบิกจ่ายเฉพาะ เดือนพฤษภาคม 2566

งบประมาณที่ใช้ 1,758,574.00 บาท คิดเป็นร้อยละ 58.62



TimeLine แผนการดำเนินงาน ปีงบประมาณ พ.ศ. 2566

โครงการส่งเสริมมหาวิทยาลัยเป็นหัวใจเศรษฐกิจเชิงพื้นที่ วิจัย พัฒนานวัตกรรม บริการวิชาการ เพื่อพัฒนาสินค้าชุมชน



ตัวชี้วัด	เป้าหมาย
1) จำนวนเงินรายได้ที่เกิดจากการส่งเสริมให้มหาวิทยาลัยเป็นหัวใจเศรษฐกิจเชิงพื้นที่ วิจัย พัฒนานวัตกรรมบริการวิชาการ เพื่อพัฒนาสินค้าชุมชน	300,000 บาท