



โครงการอนุรักษ์พันธุกรรมพืช  
อันเนื่องมาจากพระราชดำริ  
สมเด็จพระเทพรัตนราชสุดาฯ  
สยามบรมราชกุมารี

มหาวิทยาลัยราชภัฏรำไพพรรณี ในพระบรมราชูปถัมภ์



# การจัดตั้งเป็นศูนย์ฯ ประสานงานโครงการ อพ.สธ.

2 ตุลาคม พ.ศ. 2557



มหาวิทยาลัยราชภัฏ  
วไลยอลงกรณ์  
ในพระบรมราชูปถัมภ์  
ได้รับสนองพระราชดำริ  
โครงการอนุรักษ์พันธุกรรมพืช  
อันเนื่องมาจากพระราชดำริ  
สมเด็จพระเทพรัตนราชสุดาฯ  
สยามบรมราชกุมารี (อพ.สธ.)



2 สิงหาคม พ.ศ. 2560

จัดตั้งเป็นศูนย์ฯประสานงาน  
โครงการ อพ.สธ.







# โครงการอนุรักษ์พันธุกรรมพืชอันเนื่องมาจากพระราชดำริ สมเด็จพระเทพรัตนราชสุดาฯ สยามบรมราชกุมารี (อพ.สธ.)



มหาวิทยาลัยราชภัฏวไลยอลงกรณ์ ในพระบรมราชูปถัมภ์

ประจำปีงบประมาณ พ.ศ. 2565



โครงการอนุรักษ์พันธุกรรมพืช  
อันเนื่องมาจากพระราชดำริ  
สมเด็จพระเทพรัตนราชสุดาฯ  
สยามบรมราชกุมารี (อพ.สธ.)

มหาวิทยาลัยราชภัฏวไลยอลงกรณ์

ในพระบรมราชูปถัมภ์

ประจำปีงบประมาณ พ.ศ. 2565



แนวทางการดำเนินงาน	จำนวน กิจกรรม
กรอบที่ 1 กรอบการเรียนรู้ทรัพยากร	
1. กิจกรรมปกป้องทรัพยากร	-
2. กิจกรรมสำรวจเก็บรวบรวมทรัพยากร	1
3. กิจกรรมปลูกรักษาทรัพยากร	3
กรอบที่ 2 กรอบการใช้ประโยชน์	
4. กิจกรรมอนุรักษ์และการใช้ประโยชน์	-
5. กิจกรรมศูนย์ข้อมูลทรัพยากร	-
6. กิจกรรมวางแผนพัฒนาทรัพยากร	-
กรอบที่ 3 กรอบการสร้างจิตสำนึก	
7. กิจกรรมสร้างจิตสำนึกในการอนุรักษ์ทรัพยากร	2
8. กิจกรรมพิเศษสนับสนุนการอนุรักษ์ทรัพยากร	5
รวม	11



01

โครงการเก็บรวบรวม  
ตัวอย่างแห้งและดอง  
เพื่อเป็นสื่อการเรียนรู้  
(F1A2)

02

ปลูกและอนุรักษ์พันธุ์ไม้  
พื้นเมืองและบ้านชีววิถี  
(F1A3)

03

การเพาะเลี้ยงเนื้อเยื่อพืช  
ที่มีมูลค่าทางเศรษฐกิจ  
(F1A3)

04

ปลูกและอนุรักษ์  
พันธุ์กล้วย/บัวหลวง  
(F1A3)

05

สร้างจิตสำนึกงานสวน  
พฤกษศาสตร์โรงเรียน  
(F3A7)

06

สร้างจิตสำนึกฐาน  
ทรัพยากรท้องถิ่น  
(F3A7)

07

การจัดประชุม  
วิชาการและ  
นิทรรศการ อพ.สธ.  
(F3A8)

08

บริหารจัดการศูนย์  
ประสานงานโครงการ  
อนุรักษ์พันธุกรรมพืช  
(F3A8)

09

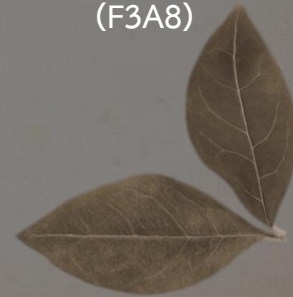
จัดทำสื่อ  
เผยแพร่ความรู้  
จำนวนป้าย  
(F3A8)

10

จัดทำเว็บไซต์  
ประชาสัมพันธ์หน่วยงาน  
และเผยแพร่ความรู้  
(อพ.สธ.-มรวอ.)  
(F3A8)

11

โครงการส่งเสริมและ  
เรียนรู้ทรัพยากร  
(F3A8)





# ยุทธศาสตร์ที่ 3

## กลยุทธ์ที่ 3.8 ส่งเสริม สนับสนุนโครงการ พระราชดำริ

### KPI 3.8.1.1 ระดับ ความสำเร็จของการดำเนินงานโครงการอนุรักษ์พันธุกรรมพืชอันเนื่องมาจากพระราชดำริ

เกณฑ์การประเมิน

ระดับ 1 มีแผนการดำเนินงานโครงการอนุรักษ์พันธุกรรมพืชอันเนื่องมาจากพระราชดำริฯ

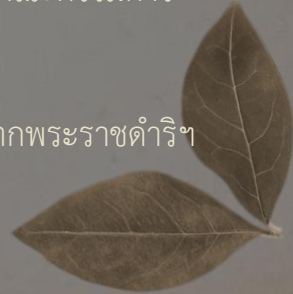
ระดับ 2 มีการดำเนินกิจกรรมไม่น้อยกว่าร้อยละ 80 ของจำนวนกิจกรรมตามแผน



ระดับ 3 มีการสรุปรายงานผลการดำเนินการเสนอคณะกรรมการบริหารมหาวิทยาลัย เพื่อพิจารณาและรายงานต่อ คณะกรรมการโครงการอนุรักษ์พันธุกรรมพืชอันเนื่องมาจากพระราชดำริฯ ตามระยะเวลาที่กำหนด

ระดับ 4 มีการประเมินผล ถอดบทเรียนแนวทางปฏิบัติที่เป็นเลิศเกี่ยวกับโครงการอนุรักษ์พันธุกรรมพืชอันเนื่องมาจากพระราชดำริฯ

ระดับ 5 มีการเผยแพร่แนวปฏิบัติที่เป็นเลิศด้วยรูปแบบสื่อดิจิทัล

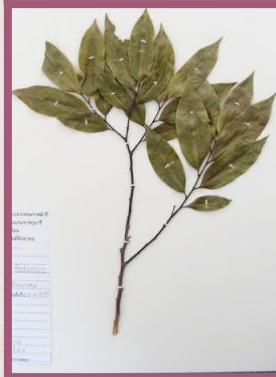




# 01

โครงการเก็บรวบรวมตัวอย่างแห้งและ  
ดองเพื่อเป็นสื่อการเรียนรู้ (F1A2)

| มะม่วงพันธุ์พื้นเมือง | ฝรั่ง | น้อยหน่า |



# 02

ปลูกและอนุรักษ์พันธุ์ไม้  
พื้นเมืองและบ้านชีวิที (F1A3)

03

การเพาะเลี้ยงเนื้อเยื่อพืช

ที่มีมูลค่าทางเศรษฐกิจ (F1A3)



| แก้วกาญจนา | บอนสี | พิไลเดन्द्रอน | อโศกเชีย |



04

ปลูกและอนุรักษ์

พันธุ์กล้วย/บัวหลวง (F1A3)



การฝึกอบรมแนวทางการสนับสนุนงานสวน

พฤกษศาสตร์โรงเรียน

หลักสูตร : การบูรณาการงานสวน

พฤกษศาสตร์โรงเรียนกับการเรียนการสอน

22-23 มีนาคม 2565 (online)

การประชุมกลุ่มสมาชิกสวนพฤกษศาสตร์

โรงเรียน ครั้งที่ 1/2565

หลักสูตร : บริหารและการจัดการ

องค์ประกอบที่ 3 4 และ 5

24-25 มีนาคม 2565 (online)

05

สร้างจิตสำนึกงานสวน

พฤกษศาสตร์โรงเรียน (F3A7)

การประชุมกลุ่มสมาชิกสวนพฤกษศาสตร์

โรงเรียน ครั้งที่ 2/2565

หลักสูตร : บริหารและการจัดการ

องค์ประกอบที่ 1 และ 2

23-24 มิถุนายน 2565 (on-site)



06

สร้างจิตสำนึกฐานทรัพยากร

ท้องถิ่น (F3A7)



การฝึกอบรมแนวทางการสนับสนุน

งานฐานทรัพยากรท้องถิ่น

หลักสูตร : การฝึกอบรมนำสมุนไพรมาใช้ประโยชน์เพื่อการ  
อนุรักษ์อย่างยั่งยืน

1-2 กุมภาพันธ์ 2565 (online)

การฝึกอบรมแนวทางการสนับสนุนงานฐานทรัพยากรท้องถิ่น

หลักสูตร : การประชุมกลุ่มสมาชิกสวนพฤกษศาสตร์โรงเรียน

การเก็บรักษาแมลงโดยวิธีทำแห้ง

3-4 กุมภาพันธ์ 2565 (online)





# 07

## การจัดประชุมวิชาการและ นิทรรศการ อพ.สธ. (F3A8)

ณ มหาวิทยาลัยวลัยลักษณ์ จังหวัดนครศรีธรรมราช

19-24 ก.ย. 2565



# 08

## บริหารจัดการศูนย์ประสานงาน

## โครงการอนุรักษ์พันธุกรรมพืช (F3A8)



09

จัดทำสื่อเผยแพร่ความรู้

(F3A8)

**ชมจันทร์**  
Moonflower




ชื่อวิทยาศาสตร์ *Ipomoea alba* L.  
วงศ์ CONVULVACEAE

สรรพคุณ

ดอก เป็นยาระบาย แก้อิริบใน บำรุงเลือด  
ป้องกันโรคโลหิตจาง บิดท้องไม่เรอติชาน  
ขับปัสสาวะ บรรเทาหรือลดความหวาด  
ช่วยบำรุงประสาท ช่วยให้มีอนาคาง  
มีฤทธิ์เป็นยานอนหลับอ่อน ๆ

ศูนย์พัฒนาฯ สบเชิงฯ วิทยาลัยราชภัฏวไลยอลงกรณ์ ในพระบรมราชูปถัมภ์

**มะรุม**  
Horse radish tree, Drumstick




ชื่อวิทยาศาสตร์ *Moringa oleifera* Lam.  
วงศ์ MORINGACEAE

สรรพคุณ

ราก แก้บวม บำรุงหัวใจ บำรุงโลหธาตุ บำรุงกำลัง  
เปลือกต้น ขับลมในลำไส้ แก้ท้องเสีย แก้ท้องบิด  
ดอก เป็นยาบำรุง ขับปัสสาวะ  
ผล ถอนพิษไข้ แก้ปัสสาวะไม่ปกติ

ศูนย์พัฒนาฯ สบเชิงฯ วิทยาลัยราชภัฏวไลยอลงกรณ์ ในพระบรมราชูปถัมภ์

โครงการอนุรักษ์พันธุกรรมพืชอันเนื่องมาจากพระราชดำริ  
สมเด็จพระเทพรัตนราชสุดาฯ สยามบรมราชกุมารี  
มหาวิทยาลัยราชภัฏวไลยอลงกรณ์ ในพระบรมราชูปถัมภ์

หน้าหลัก | หน่วยงาน | คณะกรรมการ | ฐานข้อมูลพรรณไม้ | กิจกรรมโครงการ | สรุปผลการดำเนินงาน | แผนที่พระบาทสมเด็จพระวชิรเกล้าเจ้าอยู่หัว | ติดต่อ | ขอแจ้งสถานการณ์

**โครงการอนุรักษ์พันธุกรรมพืชอันเนื่องมาจากพระราชดำริ  
สมเด็จพระเทพรัตนราชสุดาฯ สยามบรมราชกุมารี**

สนองพระราชดำริโดย  
มหาวิทยาลัยราชภัฏวไลยอลงกรณ์ ในพระบรมราชูปถัมภ์

10

จัดทำเว็บไซต์ ประชาสัมพันธ์  
หน่วยงานและเผยแพร่ความรู้  
อพ.สธ.-มรวอ. (F3A8)

# 11

## โครงการส่งเสริมและเรียนรู้ทรัพยากร (Parallel workshop) (F3A8)

วันที่ 22 ก.ค. 2565

