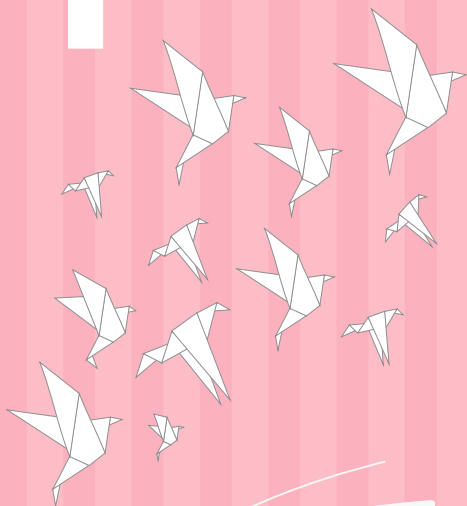


โครงการยกระดับพัฒนาคุณภาพชีวิต

และยกระดับเศรษฐกิจฐานราก



สำนักส่งเสริมการเรียนรู้และบริการวิชาการ

VALAYA : Show Case 2023

“One Heart for Community Development”

- 12.00 – 13.00 น. ดนตรีจากวง VRU Wind Symphony
- 13.30 – 14.00 น. พิธีเปิดงาน “One Heart for Community Development”
ใน VALAYA: Show Case ๒๐๒๓ ครั้งที่ ๓
- 14.00 – 15.00 น. เสวนาผลลัพธ์การดำเนินงานตัวแทน จากชุมชนที่ประสบความสำเร็จ
เสวนาถอดบทเรียนการดำเนินงานเชิงพื้นที่จากตัวแทนผู้จัดการพื้นที่ (AM)
เสวนาสร้างแรงบันดาลใจจากเพื่อนสู่เพื่อน จากตัวแทนนักศึกษาในโครงการ
Start Up และวิศวกรสังคม
- 15.00 เป็นต้นไป ร่วมสนุกไปกับมินิคอนเสิร์ตจากคุณเสตมปี อภิวิชร์



รายงานผลการดำเนินงานโครงการยกระดับพัฒนาคุณภาพชีวิตและยกระดับเศรษฐกิจฐานราก

OP5

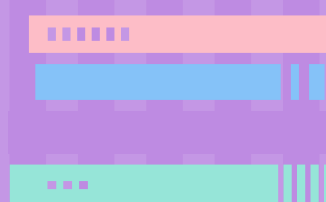
รายงานฉบับสมบูรณ์

OP6

Success Story

SROI

การวิเคราะห์ผลตอบแทนทางสังคม



Pathum Thani

| ที่ | พื้นที่ | ผู้จัดการพื้นที่ | การส่งงาน | | | | | |
|-----|------------------------------|---|-----------|------|------|-----|------------------------------|-----------|
| | | | OP.5 | OP.6 | SROI | รูป | หมายเหตุ | วันที่ส่ง |
| 1 | ต.คลองพระอุดม อ.ลาดหลุมแก้ว | อาจารย์พงษ์พิพัฒน์ เสน่ห์ดี | / | / | / | / | | 26 มิ.ย. |
| 2 | ต.ระแหง อ.ลาดหลุมแก้ว | ผู้ช่วยศาสตราจารย์กันยารัตน์ เอกเอี่ยม | / | / | / | / | | 15 มิ.ย. |
| 3 | ต.บ่อเงิน อ.ลาดหลุมแก้ว | อาจารย์ ดร.ศุภิสธร งามยิ่ง | / | / | / | / | | 19 มิ.ย. |
| 4 | ต.คูขวาง อ.ลาดหลุมแก้ว | ผู้ช่วยศาสตราจารย์ ดร.วัฒนา อัจฉริยะโพธา | / | / | / | / | | 15 มิ.ย. |
| 5 | ต.คูบางหลวง อ.ลาดหลุมแก้ว | ผู้ช่วยศาสตราจารย์ปิ่นนที ดันธนปัญญากร | / | / | / | / | | 15 มิ.ย. |
| 6 | ต.หน้าไม้ อ.ลาดหลุมแก้ว | ผู้ช่วยศาสตราจารย์ ดร.วัชรภรณ์ วงศ์สกุลกาญจน์ | / | / | / | / | | 14 มิ.ย. |
| 7 | ต.บึงข่าอ้อ อ.หนองเสือ | อาจารย์นิรินธนา บุษปฤกษ์ | / | / | / | / | | 16 มิ.ย. |
| 8 | ต.ศาลาครุ อ.หนองเสือ | อาจารย์ ดร.สุภัชฉาน ศรีเอี่ยม | / | / | / | / | | 27 มิ.ย. |
| 9 | ต.บึงกาสาม อ.หนองเสือ | อาจารย์ ดร.จารุณี มุมบ้านเช่า | | | | | คณะมนุษยศาสตร์และสังคมศาสตร์ | |
| 10 | ต.บางเขยง อ.เมืองปทุมธานี | ผู้ช่วยศาสตราจารย์อภิชาติ การะเวก | / | / | / | / | | 16 มิ.ย. |
| 11 | ต.บางเตือ อ.เมืองปทุมธานี | อาจารย์ธิตีรัตน์ วงษ์กาฬสินธุ์ | / | / | / | / | | 15 มิ.ย. |
| 12 | ต.บ้านใหม่ อ.เมืองปทุมธานี | อาจารย์ ดร.ณิชฐนันท์ จันทรัมย์ | / | / | / | / | | 27 มิ.ย. |
| 13 | ต.สวนพริกไทย อ.เมืองปทุมธานี | อาจารย์ ดร.เพชรวรรณ รัตนทรงธรรม | / | / | / | / | | 15 มิ.ย. |
| 14 | ต.คลองควาย อ.สามโคก | อาจารย์นาตยา ดวงประทุม | / | / | / | / | | 14 มิ.ย. |
| 15 | ต.กระแซง อ.สามโคก | ผู้ช่วยศาสตราจารย์วรรณลดา กันต์โอม | / | / | / | / | | 15 มิ.ย. |
| 16 | ต.เชียงรากน้อย อ.สามโคก | อาจารย์ศิริขวัญ บุญธรรม | / | / | / | / | | 15 มิ.ย. |
| 17 | ต.ท้ายเกาะ อ.สามโคก | อาจารย์ ดร.กฤตยชญ์ คามิ่ง | / | / | / | / | | 13 มิ.ย. |
| 18 | ต.บางเตย อ.สามโคก | อาจารย์ลลิตา แก้วฉาย | / | / | / | / | | 15 มิ.ย. |
| 19 | ต.บ้านจิว อ.สามโคก | อาจารย์ ดร.ลักขณา แสงแดง | / | / | / | / | | 15 มิ.ย. |
| 20 | ต.บางกระบือ อ.สามโคก | อาจารย์ศิริภัสสร พันธะสา | / | / | / | / | | 15 มิ.ย. |
| 21 | ต.สามโคก อ.สามโคก | อาจารย์ลัดดาวัลย์ กงพลี | / | / | / | / | | 23 มิ.ย. |
| 22 | ต.คลองเจ็ด อ.คลองหลวง | อาจารย์ ดร.บุษรัฐ บาลลา | / | / | / | / | | 16 มิ.ย. |
| 23 | ต.คลองห้า อ.คลองหลวง | อาจารย์นักพัฒนา | / | / | / | / | | 14 มิ.ย. |

Phra Nakhon

Si Ayutthaya

| ที่ | พื้นที่ | ผู้จัดการพื้นที่ | การส่งงาน | | | | | |
|-----|-------------------------|--|-----------|------|------|-----|----------------------|-----------|
| | | | OP.5 | OP.6 | SROI | รูป | หมายเหตุ | วันที่ส่ง |
| 1 | ต.วังพัฒนา อ.บางซ้าย | อาจารย์ ดร.วิญญู วีรยางกูร | / | / | / | / | | 16 มิ.ย. |
| 2 | ต.บางยี่โท อ.บางไทร | ผู้ช่วยศาสตราจารย์ธัญวรัตน์ ปิ่นทอง | / | / | / | / | | 23 มิ.ย. |
| 3 | ต.บ้านกลึง อ.บางไทร | อาจารย์นักพัฒนา | / | / | / | / | | 15 มิ.ย. |
| 4 | ต.บ้านแปง อ.บางไทร | ผู้ช่วยศาสตราจารย์ชยพล ใจสูงเนิน | / | / | / | / | | 15 มิ.ย. |
| 5 | ต.แคตก อ.บางไทร | อาจารย์วรุณยุพา จัตุศรี | / | / | / | / | | 16 มิ.ย. |
| 6 | ต.แคออก อ.บางไทร | ผู้ช่วยศาสตราจารย์ทรงพลธนฤทธิ์ มฤครัฐอินแปลง | | | | | คณะเทคโนโลยีการเกษตร | |
| 7 | ต.ช้างใหญ่ อ.บางไทร | ผู้ช่วยศาสตราจารย์กนกนาฏ พรหมนคร | / | / | / | / | | 13 มิ.ย. |
| 8 | ต.บางไทร อ.บางไทร | อาจารย์ศิริวรรณ พลเศษ | / | / | / | / | | 20 มิ.ย. |
| 9 | ต.บ้านม้า อ.บางไทร | ผู้ช่วยศาสตราจารย์ ดร.สมคณเณ เกียรติก้อง | / | / | / | / | | 17 มิ.ย. |
| 10 | ต.โคกช้าง อ.บางไทร | อาจารย์ ดร.อภิเชษฐ์ จำเนียรสุข | / | / | / | / | | 15 มิ.ย. |
| 11 | ต.ช้างน้อย อ.บางไทร | อาจารย์นักพัฒนา | / | / | / | / | | 15 มิ.ย. |
| 12 | ต.ช่างเหล็ก อ.บางไทร | ผู้ช่วยศาสตราจารย์ ดร.อภิชญา สวัสดิ์ | / | / | / | / | | 22 มิ.ย. |
| 13 | ต.ไม้พระ อ.บางไทร | อาจารย์ชนัญชิตา อรุณแห | / | / | / | / | | 14 มิ.ย. |
| 14 | ต.กระแซง อ.บางไทร | ผู้ช่วยศาสตราจารย์ ดร.นลินอร น้อยปลอด | / | / | / | / | | 14 มิ.ย. |
| 15 | ต.เชียงรากน้อย อ.บางไทร | อาจารย์เบญจนาศิริวัฒน์ ไกรทิพย์ | / | / | / | / | | 16 มิ.ย. |
| 16 | ต.กกแก้วบูรพา อ.บางไทร | อาจารย์วิศรุต ขวัญคุ้ม | / | / | / | / | | 16 มิ.ย. |
| 17 | ต.บางพลี อ.บางไทร | ผู้ช่วยศาสตราจารย์ ดร.ตีรณรรณ ศรีสุนนท์ | / | / | / | / | | 14 มิ.ย. |
| 18 | ต.บ้านเกาะ อ.บางไทร | ผู้ช่วยศาสตราจารย์ ดร.ดวงเดือน วัฏฏานุรักษ์ | / | / | / | / | | 15 มิ.ย. |

Sa Kaeo

| ที่ | พื้นที่ | ผู้จัดการพื้นที่ | การส่งงาน | | | | | |
|-----|--------------------------------|--|-----------|------|------|-----|----------|-----------|
| | | | OP.5 | OP.6 | SROI | รูป | หมายเหตุ | วันที่ส่ง |
| 1 | ต.สระแก้ว อ.เมืองสระแก้ว | อาจารย์ธธิธา เวียงปฎิ | / | / | / | / | | 16 มิ.ย. |
| 2 | ต.บ้านแก้ง อ.เมืองสระแก้ว | อาจารย์ ดร.เทอดเกียรติ แก้วพวง | / | / | / | / | | 14 มิ.ย. |
| 3 | ต.ท่าเกษม อ.เมืองสระแก้ว | อาจารย์กัณต์ธร วันช่วย | / | / | / | / | | 15 มิ.ย. |
| 4 | ต.เขาฉกรรจ์ อ.เขาฉกรรจ์ | อาจารย์นพพล จันทร์กระจ่างแจ้ง | / | / | / | / | | 15 มิ.ย. |
| 5 | ต.พระเพลิง อ.เขาฉกรรจ์ | อาจารย์พัชรินทร์ ร่มโพธิ์ชื่น | / | / | / | / | | 16 มิ.ย. |
| 6 | ต.โคกสูง อ.โคกสูง | ผู้ช่วยศาสตราจารย์ ดร.ธีระญา ปราบปราม | / | / | / | / | | 22 มิ.ย. |
| 7 | ต.หนองแวง อ.โคกสูง | ผู้ช่วยศาสตราจารย์ ดร.ธีระญา ปราบปราม | / | / | / | / | | 22 มิ.ย. |
| 8 | ต.หนองม่วง อ.โคกสูง | อาจารย์เมอลินัญ สิริเศรษฐ์ภาพ | / | / | / | / | | 15 มิ.ย. |
| 9 | ต.โนนหมากมูน อ.โคกสูง | ผู้ช่วยศาสตราจารย์ ดร.เจนจิรา นามิ | / | / | / | / | | 16 มิ.ย. |
| 10 | ต.ทัพไทย อ.ตาพระยา | อาจารย์ ดร.ประวิทย์ ธงชัย | / | / | / | / | | 15 มิ.ย. |
| 11 | ต.ทัพราช อ.ตาพระยา | อาจารย์คณิต เรืองขจร | / | / | / | / | | 19 มิ.ย. |
| 12 | ต.ทัพเสด็จ อ.ตาพระยา | อาจารย์ ดร.จารุพันธ์ ไชยนาม | / | / | / | / | | 15 มิ.ย. |
| 13 | ต.โคกลาน อ.ตาพระยา | อาจารย์คณิต เรืองขจร | / | / | / | / | | 19 มิ.ย. |
| 14 | ต.ตาพระยา อ.ตาพระยา | ผู้ช่วยศาสตราจารย์ ดร.ณัฐสิมา โทชน์นธ์ | / | / | / | / | | 15 มิ.ย. |
| 15 | ต.วังใหม่ อ.วังสมบูรณ์ | อาจารย์ฉัตรชัย แสนขวัญแก้ว | / | / | / | / | | 20 มิ.ย. |
| 16 | ต.ข้ามะกรูด อ.คลองหาด | อาจารย์วุฒิวัฒน์ อนันต์พุดิเมธ | / | / | / | / | | 19 มิ.ย. |
| 17 | ต.เบญจขร อ.คลองหาด | อาจารย์นักพัฒนา | / | / | / | / | | 20 มิ.ย. |
| 18 | ต.คลองไถ่เถื่อน อ.คลองหาด | อาจารย์วีระพงศ์ ทองสา | / | / | / | / | | 20 มิ.ย. |
| 19 | ต.อรัญประเทศ อ.อรัญประเทศ | อาจารย์ธีรนนท์ ไชยคุณ | / | / | / | / | | 15 มิ.ย. |
| 20 | ต.หันทราย อ.อรัญประเทศ | อาจารย์ธัชชัย อินทสุข | / | / | / | / | | 15 มิ.ย. |
| 21 | ต.ท่าข้าม อ.อรัญประเทศ | อาจารย์ณัฐกานต์ พิสุทธิพิบูลวงศ์ | / | / | / | / | | 15 มิ.ย. |
| 22 | ต.บ้านด่าน อ.อรัญประเทศ | อาจารย์กฤติมา สระโพธิ์ทอง | / | / | / | / | | 15 มิ.ย. |
| 23 | ต.ป่าไร่ อ.อรัญประเทศ | อาจารย์วนาลี เพ็ชรรื่น | / | / | / | / | | 16 มิ.ย. |
| 24 | ต.บ้านใหม่หนองไทร อ.อรัญประเทศ | อาจารย์พรณี พิมพ์โพธิ์ | / | / | / | / | | 13 มิ.ย. |
| 25 | ต.เมืองไผ่ อ.อรัญประเทศ | อาจารย์นักพัฒนา | / | / | / | / | | 16 มิ.ย. |
| 26 | ต.คลองน้ำใส อ.อรัญประเทศ | อาจารย์พัชราภรณ์ จันทร์ชาญ | / | / | / | / | | 13 มิ.ย. |
| 27 | ต.ตาหลังโน อ.วังน้ำเย็น | ผู้ช่วยศาสตราจารย์ปัทมาภรณ์ เจริญนนท์ | / | / | / | / | | 15 มิ.ย. |
| 28 | ต.ทุ่งมหาเจริญ อ.วังน้ำเย็น | อาจารย์ธวัชชัย มูลตลาด | / | / | / | / | | 16 มิ.ย. |
| 29 | ต.หนองตะเคียนบอน อ.วัฒนานคร | อาจารย์ธธิธา เวียงปฎิ | / | / | / | / | | 15 มิ.ย. |