

รายงานติดตามผลการดำเนินงานและการใช้จ่ายงบประมาณ (งบแผ่นดิน)

โครงการยุทธศาสตร์มหาวิทยาลัยราชภัฏเพื่อการพัฒนาท้องถิ่น

โครงการพัฒนาความรู้ทักษะด้านภาษาอังกฤษสำหรับนักศึกษาในศตวรรษที่ 21

ร้อยละผลการตั้งเบิกงบประมาณ

หน่วยงาน	จัดสรร	ตั้งเบิก	คงเหลือ	ร้อยละ
คณะครุศาสตร์	765,400	32,750	732,650	4.28
คณะวิทยาการจัดการ	275,240	275,240	0	100
คณะวิทยาศาสตร์และเทคโนโลยี	39,880	29,240	10,640	73.32
คณะเทคโนโลยีอุตสาหกรรม	37,520	25,936	11,584	69.13
คณะเทคโนโลยีการเกษตร	5,250	5,250	0	100
คณะมนุษยศาสตร์และสังคมศาสตร์	350,020	161,365	188,655	46.10
วิทยาลัยนวัตกรรมการจัดการ	139,550	84,156	55,394	60.31
คณะสาธารณสุขศาสตร์	66,550	40,950	25,600	61.53
มรภ.วไลยอลงกรณ์ สระแก้ว	9,450	8,450	1,000	89.42
ศูนย์ภาษา	2,311,140	546,290	1,764,850	23.64
รวมทั้งสิ้น	4,000,000	1,209,627	2,790,373	30.24

ร้อยละการเบิกงบประมาณ



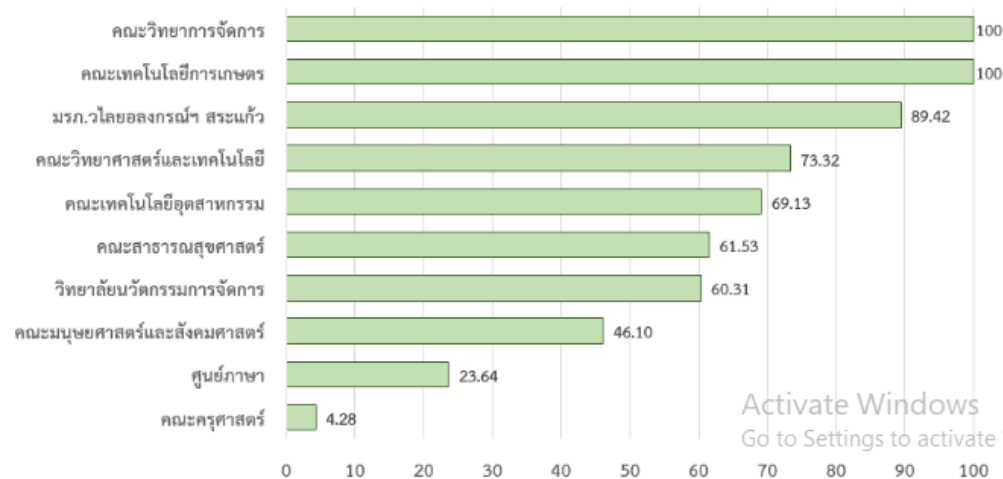
ประจำปีงบประมาณ พ.ศ. 2566 (ข้อมูล ณ วันที่ 24 กรกฎาคม 2566)

ยุทธศาสตร์ที่ 3 การยกระดับคุณภาพการศึกษา

จำนวนโครงการอบรมพัฒนาทักษะภาษาอังกฤษ

หน่วยงานที่รับผิดชอบ	จำนวนโครงการทั้งหมด	จำนวนโครงการที่เริ่มแล้ว
คณะครุศาสตร์	3	3
คณะวิทยาการจัดการ	8	8
คณะวิทยาศาสตร์และเทคโนโลยี	1	1
คณะเทคโนโลยีอุตสาหกรรม	1	1
คณะเทคโนโลยีการเกษตร	1	1
คณะมนุษยศาสตร์และสังคมศาสตร์	8	4
วิทยาลัยนวัตกรรมการจัดการ	4	3
คณะสาธารณสุขศาสตร์	2	2
มรภ.วไลยอลงกรณ์ สระแก้ว	1	1
ศูนย์ภาษา	1	1
รวมทั้งสิ้น	30	18

ร้อยละการเบิกของแต่ละหน่วยงาน



ข้อมูลสรุปผลการอบรม

คอร์ส VRU-TEP Preparation สำหรับนักศึกษาชั้นปีที่ 1 โดยคณะครุศาสตร์

จำนวนกลุ่มเป้าหมาย	จำนวนผู้ทำ Mock-up Test	จำนวนผู้ผ่านเกณฑ์ B1
353	182	1

คอร์สตีวภาษาอังกฤษเพื่อสอบ TOEIC และ ก.พ. โดยคณะมนุษยศาสตร์และ
สังคมศาสตร์

ปี	จำนวนกลุ่มเป้าหมาย	จำนวนผู้ทำ Posttest	จำนวนผู้ผ่านเกณฑ์ B1
2	208	39	3
3	170	34	2

คอร์สตีวภาษาอังกฤษ VRU-TEP โดยมรภ.วไลยอลงกรณ์ สระแก้ว

จำนวนกลุ่มเป้าหมาย	จำนวนผู้ทำ Posttest	จำนวนผู้ผ่านเกณฑ์ B1
9	6	0

สถิติการใช้โปรแกรม English Discoveries (ED) นับจนถึงวันที่ 20 ก.ค. 2566

ระดับปริญญาตรี เริ่มใช้ครั้งแรกเทอม 2/65

รายวิชา VLE210 จำนวน 152 คน

รายวิชา VLET01 จำนวน 402 คน

รายวิชา VLET02 จำนวน 60 คน

รวม 614 คน

ระดับบัณฑิตศึกษาและป.บัณฑิต วิชาชีพรูใช้ในเทอม 1/66

รวม 380 คน

รวมทุกระดับชั้น **994 users** จากที่จัดซื้อทั้งหมด **3,000 users**

(ไม่นับรวมอีก 800 users ที่เจาะกลุ่มเป้าหมายเตรียมสอบระดับสูง)

ภาพกิจกรรมการจัดอบรมภาษาอังกฤษภายใต้โครงการพัฒนาความรู้ทักษะด้าน
ภาษาอังกฤษสำหรับนักศึกษาในศตวรรษที่ 21

คอร์ส VRU-TEP Preparation สำหรับนักศึกษาชั้นปีที่ 1 โดยคณะครุศาสตร์



คอร์สปรับพื้นฐานภาษาอังกฤษสำหรับนักศึกษาการบิน วนวัตกรรมการจัดการ



คอร์สติวภาษาอังกฤษเพื่อสอบ TOEIC และ ก.พ. โดยคณะมนุษยศาสตร์และ
สังคมศาสตร์

คอร์สติวภาษาอังกฤษ VRU-TEP โดยมรภ.วไลยอลงกรณ์ สระแก้ว



TOEIC แบบเก่า	
Listening Comprehension (45 นาที)	
1. Photographs	10 ข้อ
2. Question-Response	30 ข้อ
3. Short Conversations	30 ข้อ
Reading Comprehension (75 นาที)	
4. Short Talks	30 ข้อ
5. Incomplete Sentences	40 ข้อ
6. Text Completion	12 ข้อ
7. Reading Comprehension	
- Single Passage	28 ข้อ
- Double Passages	20 ข้อ
SSU 7 Parts	200 ข้อ

Participant	Time Remaining
Ruetai Sumritgarnch (Host, me)	
64123530055	6 ข้อ
iPhone user Wanfatimah	28 ข้อ
Is	39 ข้อ
Jitwongsa Jareontham	30 ข้อ
Kawisara	30 ข้อ
Nachansak	30 ข้อ
Nattarika Pathon	30 ข้อ
Nattawan	30 ข้อ
Papthawich	30 ข้อ
Pimperi Pusom	16 ข้อ
Piyapat	29 ข้อ
Pornvatsaha	10 ข้อ
R	15 ข้อ
Thanyarat Phattawaro	200 ข้อ
Thitsada Khumngyen	
Wannaratri Mana	