

คำนำ

สำนักงานอธิการบดี เป็นหน่วยงานที่เป็นศูนย์กลางการให้บริการ และบริหารงานของสถาบันซึ่งต้องมีการประสานงานกับบุคลากรทุกฝ่าย ทุกหน่วยงานของมหาวิทยาลัย รวมทั้งผู้บริหาร คณาจารย์ นักศึกษา พนักงาน คนงาน และบุคลากรภายนอก ทั้งหน่วยงานภาครัฐและหน่วยงานภาคเอกชน

แผนปฏิบัติการ สำนักงานอธิการบดีฉบับนี้ได้ทบทวน และปรับปรุงเป็นแผนปฏิบัติการ สำนักงานอธิการบดี ประจำปีงบประมาณ 2567 เพื่อเป็นแนวทางในการดำเนินงานของสำนักงานอธิการบดี ที่สอดคล้องกับแผนกลยุทธ์ของมหาวิทยาลัยราชภัฏวไลยอลงกรณ์ ในพระบรมราชูปถัมภ์ โดยได้กำหนดแผนงาน โครงการ กิจกรรม และตัวบ่งชี้ เพื่อให้การขับเคลื่อนภารกิจของสำนักงานอธิการบดีเกิดประสิทธิภาพ และประสิทธิผลต่อไป

สำนักงานอธิการบดีใคร่ขอขอบคุณหน่วยงานภายใน ผู้ที่เกี่ยวข้องรวมทั้งผู้ทรงคุณวุฒิได้เสียสละเวลาให้ความรู้ และข้อเสนอแนะต่าง ๆ เพื่อจัดทำแผนปฏิบัติการ สำนักงานอธิการบดี มา ณ โอกาสนี้ และหวังว่าแผนปฏิบัติการ สำนักงานอธิการบดี ฉบับนี้ จะเป็นประโยชน์และเป็นแนวทางการพัฒนางานของสำนักงานอธิการบดีต่อไป

นางนิธิตี ตั้งจันทร์สุข

ผู้อำนวยการกองกลาง รักษาการในตำแหน่ง

ผู้อำนวยการสำนักงานอธิการบดี

สารบัญ

	หน้า
ส่วนที่ 1 ข้อมูลทั่วไป	1
ชื่อหน่วยงาน ที่ตั้ง และประวัติความเป็นมาโดยย่อ	1
สมรรถนะหลัก ค่านิยม พันธกิจ วิสัยทัศน์และเป้าประสงค์ ของสำนักงานอธิการบดี	2
โครงสร้างองค์กร และโครงสร้างการบริหาร	3
จำนวนนักศึกษา	5
จำนวนนักศึกษาใหม่ ระดับปริญญาตรี	6
แผนการรับนักศึกษา	7
จำนวนบุคลากร	8
งบประมาณ	13
ความเชื่อมโยง สอดคล้องกับนโยบายสภามหาวิทยาลัย และแผนกลยุทธ์ของมหาวิทยาลัย กับแผนกลยุทธ์สำนักงานอธิการบดี	15
Strategy Map	21
ตัวชี้วัดเป้าประสงค์และผู้รับผิดชอบ	22
ส่วนที่ 2 ประเด็นยุทธศาสตร์ กลยุทธ์ แผนงาน สำนักงานอธิการบดี ประจำปีงบประมาณ 2567	24
แผนงาน/โครงการ แผนปฏิบัติการสำนักงานอธิการบดี	26
ส่วนที่ 3 แผนงาน/โครงการ สำคัญตามประเด็นยุทธศาสตร์ สำนักงานอธิการบดี	57
ส่วนที่ 4 แนวทางการกำกับติดตาม	70

**แผนปฏิบัติการสำนักงานอธิการบดี
มหาวิทยาลัยราชภัฏวไลยอลงกรณ์ ในพระบรมราชูปถัมภ์
ประจำปีงบประมาณ พ.ศ. 2567**

ส่วนที่ 1 ข้อมูลทั่วไป

1. ชื่อหน่วยงาน ที่ตั้ง และประวัติความเป็นมาโดยย่อ

1.1 ชื่อหน่วยงาน สำนักงานอธิการบดี มหาวิทยาลัยราชภัฏวไลยอลงกรณ์ ในพระบรมราชูปถัมภ์ จังหวัดปทุมธานี

1.2 ที่ตั้ง มหาวิทยาลัยราชภัฏวไลยอลงกรณ์ ในพระบรมราชูปถัมภ์ เลขที่ 1 หมู่ 20 ตำบลคลองหนึ่ง อำเภอคลองหลวง จังหวัดปทุมธานี 13180

1.3 ประวัติความเป็นมาพอสังเขป

สำนักงานอธิการบดี เป็นหน่วยงานที่เป็นศูนย์กลางการให้บริการ และการบริหารงานของสถาบันซึ่งต้องมีการประสานงานกับบุคลากรทุกฝ่าย ทุกหน่วยงานของมหาวิทยาลัย รวมทั้งผู้บริหาร คณาจารย์ นักศึกษา พนักงาน คณงาน และบุคคลภายนอกที่มาติดต่อ เดิมเรียกว่า “ฝ่ายธุรการ” ตั้งขึ้นตั้งแต่เริ่มเปิดดำเนินการเป็น “โรงเรียนฝึกหัดครูเพชรบุรีวิทยาลงกรณ์” “โรงเรียนสตรีเพชรบุรีวิทยาลงกรณ์” และได้รับการสถาปนาเป็นวิทยาลัยครูเพชรบุรีวิทยาลงกรณ์ เมื่อวันที่ 1 ตุลาคม 2513 จึงได้เปลี่ยนชื่อจาก “ฝ่ายธุรการ” เป็น “สำนักงานอธิการ” โดยแบ่งงานและหน้าที่ออกเป็น 10 ฝ่าย ได้แก่ ฝ่ายเลขานุการ ฝ่ายธุรการ ฝ่ายการเจ้าหน้าที่ ฝ่ายการเงิน ฝ่ายพัสดุ ฝ่ายยานพาหนะ ฝ่ายสวัสดิการ ฝ่ายอนามัย ฝ่ายประชาสัมพันธ์ และฝ่ายเอกสารการพิมพ์

ในปี พ.ศ. 2538 มีการประกาศใช้พระราชบัญญัติสถาบันราชภัฏวิทยาลัยครูเพชรบุรีวิทยาลงกรณ์ ได้รับการยกฐานะเป็น สถาบันราชภัฏเพชรบุรี สำนักงานอธิการ จึงเปลี่ยนเป็น “สำนักงานอธิการบดี” ต่อมาได้เปลี่ยนชื่อจากสถาบันราชภัฏเพชรบุรีวิทยาลงกรณ์ เป็นสถาบันราชภัฏวไลยอลงกรณ์ ในพระบรมราชูปถัมภ์ เมื่อวันที่ 20 กันยายน 2546

ในปี พ.ศ. 2547 มีการประกาศใช้พระราชบัญญัติมหาวิทยาลัยราชภัฏ พ.ศ. 2547 มีผลบังคับใช้เมื่อวันที่ 14 มิถุนายน 2547 สถาบันราชภัฏวไลยอลงกรณ์ ในพระบรมราชูปถัมภ์ จึงถูกปรับเปลี่ยนเป็น มหาวิทยาลัยราชภัฏวไลยอลงกรณ์ ในพระบรมราชูปถัมภ์

สำนักงานอธิการบดี ได้แบ่งส่วนราชการตามประกาศกระทรวงศึกษาธิการเรื่องการแบ่งส่วนราชการในมหาวิทยาลัยราชภัฏวไลยอลงกรณ์ ในพระบรมราชูปถัมภ์ จังหวัดปทุมธานี พ.ศ. 2549 คือ

กองกลาง

กองนโยบายและแผน

กองพัฒนานักศึกษา

ถึงแม้ว่าชื่อของสำนักงานอธิการบดี จะมีการเปลี่ยนแปลงไปตามระบบโครงสร้างหน่วยงาน สำนักงานอธิการบดียังคงดำเนินงานเป็นหน่วยงานกลางในการทำหน้าที่บริการ ประสานงาน สนับสนุนงานบริหาร และสนับสนุนงานวิชาการในทุก ๆ ด้าน ให้มีคุณภาพเพื่อความก้าวหน้า ของมหาวิทยาลัยต่อไป

2. สมรรถนะหลัก ค่านิยม พันธกิจ วิสัยทัศน์และเป้าประสงค์ ของสำนักงานอธิการบดี

2.1 สมรรถนะหลัก

“ทำงานอย่างมืออาชีพ ตามมาตรฐานความเป็นเลิศ ด้วยจิตบริการ”

2.2 ค่านิยม

ค่านิยมสำนักงานอธิการบดี คือ VRUPRES มีความหมายดังนี้

V	Visionary	เป็นผู้รอบรู้
R	Responsibility	ทำงานด้วยความรับผิดชอบ
U	Unity	ความเป็นอันหนึ่งอันเดียวกัน
P	Professional	ความเป็นมืออาชีพ
R	Reliability	ความน่าเชื่อถือ
E	Excellence	ความเป็นเลิศ
S	Service Mind	จิตบริการ

2.3 พันธกิจ

1. สนับสนุนระบบการบริหารจัดการงานและบริการให้มีประสิทธิภาพและได้มาตรฐาน
2. พัฒนานักศึกษาด้านวิศวกรรมสังคม ทักษะการใช้ชีวิตในศตวรรษที่ 21 และคุณลักษณะ 4 ประการ
3. พัฒนาทักษะและสมรรถนะบุคลากรให้มีความเป็นมืออาชีพและสนับสนุนความก้าวหน้าในวิชาชีพอย่างมีคุณภาพ
4. พัฒนาประสิทธิภาพด้านการวางแผน การบริหารงบประมาณ และจัดการทรัพย์สินและรายได้
5. พัฒนาระบบโครงสร้างพื้นฐาน และสภาพแวดล้อมสู่การเป็นมหาวิทยาลัยยั่งยืน

2.4 วิสัยทัศน์

“องค์กรแห่งความเป็นเลิศ ด้านการบริหารจัดการ และสนับสนุนการเรียนรู้ด้วยระบบดิจิทัล เพื่อการบริการที่เป็นมืออาชีพและมีมาตรฐานในระดับสากล สู่การพัฒนาที่ยั่งยืน ภายในปี 2570 ”

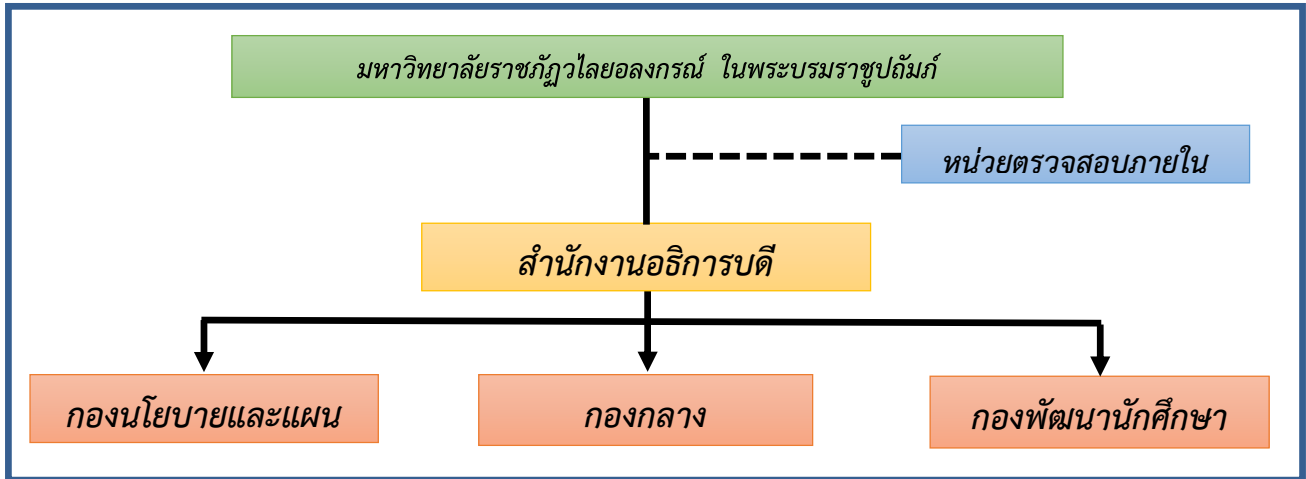
2.5 เป้าประสงค์

1. พัฒนาระบบการบริหารจัดการตอบสนองต่อพันธกิจมหาวิทยาลัยให้เกิดประสิทธิภาพสูงสุด
2. ปรับปรุงกระบวนการดำเนินงานของสำนักงานอธิการบดีให้มีมาตรฐานอย่างมืออาชีพ
3. เสริมสร้างศักยภาพ ของบุคลากร และเพิ่มขีดความสามารถในการปฏิบัติงานให้บรรลุผลตามพันธกิจของหน่วยงาน
4. เสริมสร้างวัฒนธรรมองค์กรที่ดีอันจะส่งผลให้เกิดความรัก ความผูกพันในองค์กร
5. พัฒนามหาวิทยาลัยเป็นมหาวิทยาลัยสีเขียวสู่การพัฒนาอย่างยั่งยืน
6. บริหารจัดการด้านแผนงานและงบประมาณได้อย่างมีประสิทธิภาพ โปร่งใสและตรวจสอบได้
7. ส่งเสริมการบริหารจัดการรายได้จากการให้บริการและการบริหารสินทรัพย์ของมหาวิทยาลัย
8. ยกระดับขีดความสามารถของระบบเทคโนโลยีสารสนเทศรองรับในการดำเนินงานตามภารกิจของมหาวิทยาลัยได้อย่างมีประสิทธิภาพ

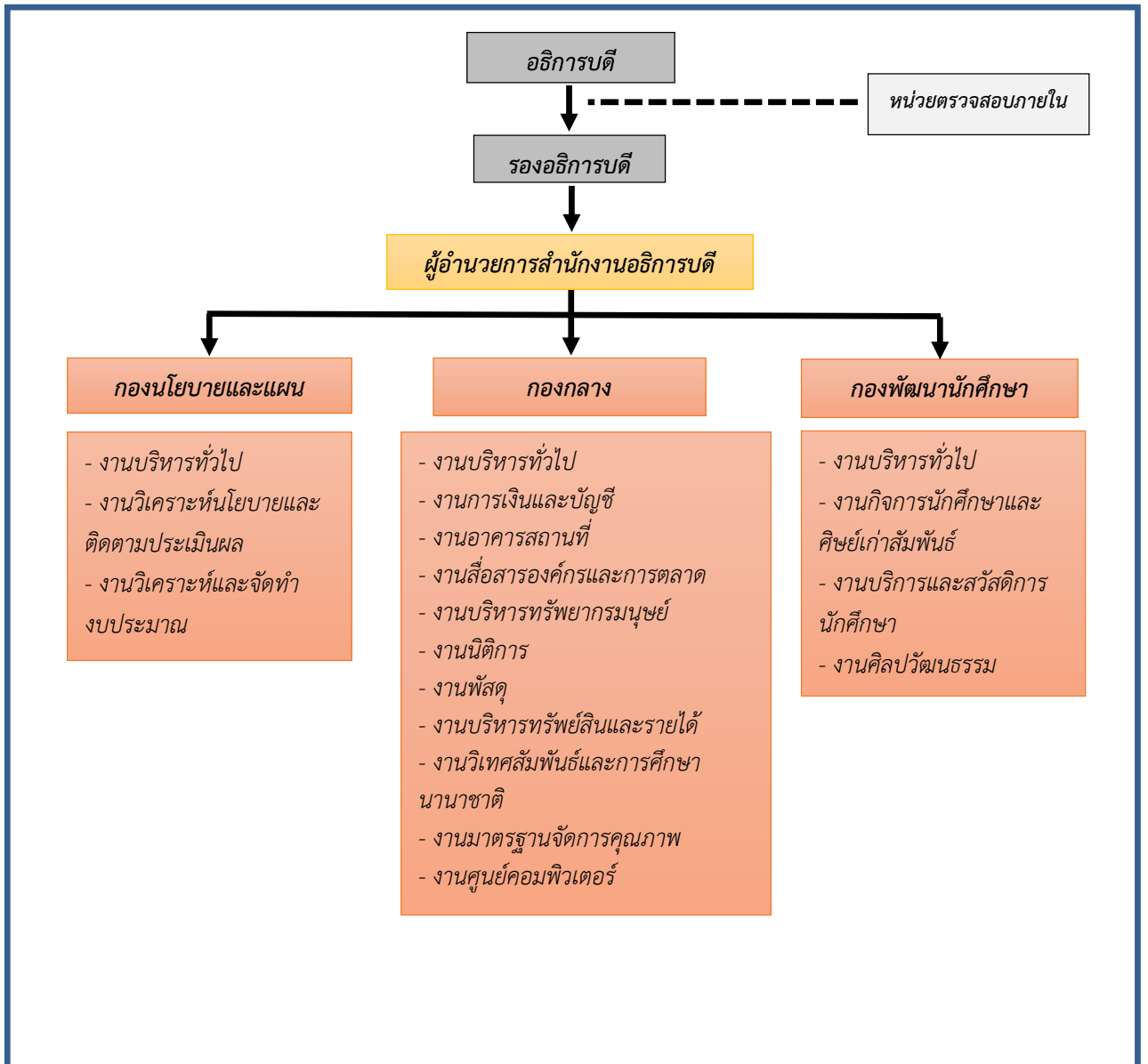
3. โครงสร้างองค์กร และโครงสร้างการบริหาร

3.1 โครงสร้างองค์กร

โครงสร้างของสำนักงานอธิการบดี



3.2 โครงสร้างการบริหาร



4. จำนวนนักศึกษา

4.1 จำนวนนักศึกษา

จำนวนนักศึกษาปัจจุบันทั้งหมด ปีการศึกษา 2566 จำแนกตามระดับการศึกษา

หน่วย : คน (ข้อมูลจาก ที่ประชุมคณะกรรมการบริหารมหาวิทยาลัย ณ วันที่ 17 กรกฎาคม 2566)

คณะ	ปริญญาตรี		รวมทั้งหมด
	ภาคปกติ	ภาคพิเศษ	
คณะครุศาสตร์	357		357
คณะมนุษยศาสตร์และสังคมศาสตร์	333	38	371
คณะวิทยาการจัดการ	226	200	426
คณะวิทยาศาสตร์และเทคโนโลยี	119	58	177
คณะเทคโนโลยีการเกษตร	36	8	44
คณะเทคโนโลยีอุตสาหกรรม	83	75	158
คณะสาธารณสุขศาสตร์	118	15	133
วิทยาลัยนวัตกรรมการจัดการ	19		19
มรภ.วไลยอลงกรณ์ สระแก้ว	6	135	141
รวม	1,297	529	1,826
รวมทั้งหมด	1,826		

4.2 จำนวนนักศึกษาใหม่ ระดับปริญญาตรี

เปรียบเทียบจำนวนนักศึกษาใหม่ ระดับปริญญาตรี ปีการศึกษา 2562 – 2566 จำแนกตามระดับคณะ/วิทยาลัย

(ข้อมูลจาก ที่ประชุมคณะกรรมการบริหารมหาวิทยาลัย ณ วันที่ 17 กรกฎาคม 2566)

คณะ/วิทยาลัย	ปีการศึกษา									
	2562	เพิ่ม/ลด	2563	เพิ่ม/ลด	2564	เพิ่ม/ลด	2565	เพิ่ม/ลด	2566	เพิ่ม/ลด
คณะครุศาสตร์	424	-21.48	387	-8.73	367	-1.54	324	-3.42	357	1.81
คณะมนุษยศาสตร์และสังคมศาสตร์	423	2.42	329	-22.22	330	0.08	297	-2.62	371	4.05
คณะวิทยาการจัดการ	499	-5.31	225	-54.91	207	-1.38	221	1.11	426	11.23
คณะวิทยาศาสตร์และเทคโนโลยี	210	18.64	151	-28.10	103	-3.69	136	2.62	177	2.25
คณะเทคโนโลยีอุตสาหกรรม	229	9.57	95	-58.52	85	-0.77	43	-3.34	158	6.30
คณะเทคโนโลยีการเกษตร	19	-52.50	15	-21.05	26	0.85	26	0	44	0.99
คณะสาธารณสุขศาสตร์	118	-4.84	88	-25.42	115	2.08	172	4.53	133	-2.14
วิทยาลัยนวัตกรรมการจัดการ	52	147.62	39	-25	9	-2.31	40	2.46	19	-1.15
มรภ.วไลยอลงกรณ์ สระแก้ว	56	12.00	9	-83.93	0	-0.69	0	0	141	7.72
รวม	2,030	-3.38	1,338	-34.09	1,301	-2.84	1,259	-3.34	1,826	31.05

4.3 แผนรับนักศึกษา

เปรียบเทียบแผนรับจำนวนนักศึกษาใหม่ และผลการดำเนินงาน ระดับปริญญาตรีภาคปกติ ปีการศึกษา 2561 - 2565 จำแนกตามคณะ และสาขาวิชา

หน่วย : คน (ข้อมูลจาก ที่ประชุมคณะกรรมการบริหารมหาวิทยาลัย ณ วันที่ 17 กรกฎาคม 2566)

คณะ	ปีการศึกษา									
	2562		2563		2564		2565		2566	
	แผน	ผล	แผน	ผล	แผน	ผล	แผน	ผล	แผน	ผล
คณะครุศาสตร์		424		391		367		324		357
คิดเป็นร้อยละ (เปรียบเทียบกับแผนรับ)	540	20.00	540	72.41	540	67.96	540	60.00	480	-4.92
คณะมนุษยศาสตร์และสังคมศาสตร์		377		333		330		297		371
คิดเป็นร้อยละ (เปรียบเทียบกับแผนรับ)	630	-8.70	525	63.43	475	69.47	605	49.09	670	-11.96
คณะวิทยาศาสตร์และเทคโนโลยี		178		151		103		136		177
คิดเป็นร้อยละ (เปรียบเทียบกับแผนรับ)	500	9.89	370	40.81	350	29.43	370	36.76	325	-5.92
คณะเทคโนโลยีการเกษตร		19		15		26		26		44
คิดเป็นร้อยละ (เปรียบเทียบกับแผนรับ)	130	-31.58	70	21.43	50	52.00	130	20.00	70	-1.04
คณะเทคโนโลยีอุตสาหกรรม		119		95		85		43		158
คิดเป็นร้อยละ (เปรียบเทียบกับแผนรับ)	275	14.58	235	40.43	205	41.46	205	20.98	140	0.72
คณะวิทยาการจัดการ		304		228		207		221		426
คิดเป็นร้อยละ (เปรียบเทียบกับแผนรับ)	645	-8.51	535	42.62	405	51.11	575	38.43	450	-0.96
วิทยาลัยนวัตกรรมการจัดการ		52		38		9		40		19
คิดเป็นร้อยละ (เปรียบเทียบกับแผนรับ)	190	111.11	160	23.75	90	10.00	160	25.00	60	-1.64
คณะสาธารณสุขศาสตร์		104		88		115		172		133
คิดเป็นร้อยละ (เปรียบเทียบกับแผนรับ)	260	30	225	39.11	185	62.15	225	76.44	185	-2.08
มรภ.LOYONG สระแก้ว		27		17		0		0		141
คิดเป็นร้อยละ (เปรียบเทียบกับแผนรับ)	180	15.00	120	14.17	120	0.00	180	0.00	120	0.84
รวมมหาวิทยาลัย	3,350	1,604	2,660	1,339	2,420	1,242	2,990	1,259	2,500	1,826
คิดเป็นร้อยละ (ของแผน)		10.93		50.34		51.32		42.11		-26.96

4.4 จำนวนบุคลากร

จำนวนบุคลากรสำนักงานอธิการบดี ปีการศึกษา 2566 มีบุคลากรจำนวนทั้งสิ้น 201 คน โดยจำแนกได้ตามประเภทดังนี้

(ข้อมูลจาก งานบริหารทรัพยากรมนุษย์ ณ วันที่ 17 กรกฎาคม 2566)

ประเภทบุคลากร	วุฒิการศึกษา				จำนวนรวม
	ต่ำกว่า ปริญญาตรี	ปริญญาตรี	ปริญญาโท	ปริญญาเอก	
ข้าราชการ	0	0	2	0	2
พนักงานมหาวิทยาลัย	5	76	11	0	92
พนักงานราชการ	0	12	1	0	13
ลูกจ้างประจำ	4	5	1	0	10
เจ้าหน้าที่ประจำตามสัญญาจ้าง	0	5	0	0	5
ลูกจ้างชั่วคราว	79	0	0	0	79
รวม	88	98	15	0	201

จำนวนบุคลากร กอกลาง สำนักงานอธิการบดี มีบุคลากรจำนวนทั้งสิ้น 197 คน โดยจำแนกได้ตามประเภทดังนี้

(ข้อมูลจาก งานบริหารทรัพยากรมนุษย์ ณ วันที่ 17 กรกฎาคม 2566)

ประเภทบุคลากร	วุฒิการศึกษา				จำนวนรวม
	ต่ำกว่า ปริญญาตรี	ปริญญาตรี	ปริญญาโท	ปริญญาเอก	
ข้าราชการ	0	0	1	0	1
พนักงานมหาวิทยาลัย	5	71	8	0	84
พนักงานราชการ	0	12	1	0	13
ลูกจ้างประจำ	4	5	1	0	10
เจ้าหน้าที่ประจำตามสัญญาจ้าง	0	4	0	0	4
ลูกจ้างชั่วคราว	78	0	0	0	78
รวม	87	92	11	0	190

จำนวนบุคลากร กองนโยบายและแผน สำนักงานอธิการบดี มีจำนวนบุคลากรทั้งสิ้น 7 คน โดยจำแนกได้ตามประเภทดังนี้

(ข้อมูลจาก งานบริหารทรัพยากรมนุษย์ ณ วันที่ 17 กรกฎาคม 2566)

ประเภทบุคลากร	วุฒิการศึกษา				จำนวนรวม
	ต่ำกว่าปริญญาตรี	ปริญญาตรี	ปริญญาโท	ปริญญาเอก	
ข้าราชการ	0	0	1	0	1
พนักงานมหาวิทยาลัย	0	5	0	0	5
พนักงานราชการ	0	0	0	0	0
ลูกจ้างประจำ	0	0	0	0	0
เจ้าหน้าที่ประจำตามสัญญาจ้าง	0	1	0	0	1
ลูกจ้างชั่วคราว	0	0	0	0	0
รวม	0	6	1	0	7

จำนวนบุคลากร กองพัฒนานักศึกษา สำนักงานอธิการบดี มีจำนวนบุคลากรทั้งสิ้น 15คน โดยจำแนกได้ตามประเภทดังนี้

(ข้อมูลจาก งานบริหารทรัพยากรมนุษย์ ณ วันที่ 17 กรกฎาคม 2566)

ประเภทบุคลากร	วุฒิการศึกษา				จำนวนรวม
	ต่ำกว่าปริญญาตรี	ปริญญาตรี	ปริญญาโท	ปริญญาเอก	
ข้าราชการ	0	0	0	0	0
พนักงานมหาวิทยาลัย	0	7	3	0	10
พนักงานราชการ	0	1	0	0	1
ลูกจ้างประจำ	0	0	0	0	0
เจ้าหน้าที่ประจำตามสัญญาจ้าง	0	0	0	0	0
ลูกจ้างชั่วคราว	1	0	0	0	1
รวม	1	8	3	0	12

จำนวนบุคลากรสายสนับสนุน จำแนกตามหน่วยงานและคุณวุฒิ ปีการศึกษา 2566 ในมหาวิทยาลัยราชภัฏวไลยอลงกรณ์ ในพระบรมราชูปถัมภ์

(ข้อมูลจาก งานบริหารทรัพยากรมนุษย์ ณ วันที่ 17 กรกฎาคม 2566)

ลำดับ	หน่วยงาน	คุณวุฒิ								รวมทั้งหมด
		ต่ำกว่าปริญญาตรี		ปริญญาตรี		ปริญญาโท		ปริญญาเอก		
		ชาย	หญิง	ชาย	หญิง	ชาย	หญิง	ชาย	หญิง	
1	คณะครุศาสตร์	1	6	1	6	0	3	0	0	17
2	คณะมนุษยศาสตร์และสังคมศาสตร์	2	4	1	7	0	1	0	0	15
3	คณะวิทยาการจัดการ	4	5	3	6	0	0	0	0	18
4	คณะวิทยาศาสตร์และเทคโนโลยี	4	6	4	15	0	5	0	0	34
5	คณะเทคโนโลยีอุตสาหกรรม	3	5	4	5	0	1	0	0	18
6	คณะเทคโนโลยีการเกษตร	1	3	1	7	0	0	0	0	12
7	คณะสาธารณสุขศาสตร์	0	1	2	5	0	0	0	0	8
8	วิทยาลัยนวัตกรรมการจัดการ	0	0	0	0	0	0	0	0	0
9	บัณฑิตวิทยาลัย	0	0	0	6	0	1	0	0	7
10	สำนักงานอธิการบดี									
11	- กองกลาง	66	21	27	65	5	6	0	0	190
12	- กองพัฒนานักศึกษา	0	1	2	6	0	3	0	0	12
13	- กองนโยบายและแผน	0	0	1	5	0	1	0	0	7
14	หน่วยตรวจสอบภายใน	0	0	0	2	0	0	0	1	3
15	สำนักส่งเสริมวิชาการและงานทะเบียน	0	0	4	11	0	1	0	0	16
16	- ศูนย์ภาษา	0	0	1	4	0	0	0	0	5
17	- งานวิชาศึกษาทั่วไป	0	0	0	3	0	1	0	0	4
18	สำนักส่งเสริมการเรียนรู้และบริการวิชาการ	0	1	1	4	1	3	0	0	10

ลำดับ	หน่วยงาน	คุณวุฒิ								รวมทั้งหมด
		ต่ำกว่าปริญญาตรี		ปริญญาตรี		ปริญญาโท		ปริญญาเอก		
		ชาย	หญิง	ชาย	หญิง	ชาย	หญิง	ชาย	หญิง	
19	สำนักวิทยบริการและเทคโนโลยีสารสนเทศ	1	4	5	15	1	1	0	0	27
20	สถาบันวิจัยและพัฒนา	0	0	1	4	0	2	0	0	7
21	สำนักงานสภามหาวิทยาลัย	0	0	0	2	0	1	0	0	3
22	โรงเรียนสาธิตมหาวิทยาลัยราชภัฏวไลยอลงกรณ์ ในพระบรมราชูปถัมภ์	3	18	2	9	0	0	0	0	32
23	มหาวิทยาลัยราชภัฏวไลยอลงกรณ์ ในพระบรมราชูปถัมภ์ สระแก้ว	12	5	3	3	0	0	0	0	23
รวม		97	80	63	190	7	30	0	1	468
รวมทั้งหมด		177		253		37		1		

จำนวนบุคลากรสายวิชาการ จำแนกตามหน่วยงาน คุณวุฒิ และตำแหน่งทางวิชาการ

(ข้อมูลจาก งานบริหารทรัพยากรมนุษย์ ณ วันที่ 17 กรกฎาคม 2566)

ลำดับ	หน่วยงาน	คุณวุฒิ						รวม ทั้งหมด	ตำแหน่ง										รวม ทั้งหมด
		ป.ตรี		ป.โท		ป.เอก			ครู		อ.		ผศ.		รศ.		ศ.		
		ชาย	หญิง	ชาย	หญิง	ชาย	หญิง		ชาย	หญิง	ชาย	หญิง	ชาย	หญิง	ชาย	หญิง	ชาย	หญิง	
1	คณะครุศาสตร์	0	0	14	25	8	17	64	0	0	15	24	6	13	1	5	0	0	64
2	คณะมนุษยศาสตร์และ สังคมศาสตร์	1	0	22	26	9	15	73	0	0	19	26	13	14	0	1	0	0	73
3	คณะวิทยาการจัดการ	0	0	8	20	6	12	46	0	0	5	16	8	16	1	0	0	0	46
4	คณะวิทยาศาสตร์และ เทคโนโลยี	0	0	17	32	8	31	88	0	0	10	35	13	25	2	3	0	0	88
5	คณะเทคโนโลยี อุตสาหกรรม	0	0	19	9	8	6	42	0	0	15	10	10	4	2	1	0	0	42
6	คณะเทคโนโลยีการเกษตร	0	0	4	7	2	6	19	0	0	4	4	2	9	0	0	0	0	19
7	คณะสาธารณสุขศาสตร์	0	1	5	13	4	3	26	0	0	6	14	3	2	0	1	0	0	26
8	วิทยาลัยนวัตกรรมการ จัดการ	0	0	3	8	6	9	26	0	0	7	12	2	4	0	1	0	0	26
9	ศูนย์ภาษา	0	0	5	4	3	1	13	0	0	8	2	0	3	0	0	0	0	13
10	งานวิชาศึกษาทั่วไป	0	0	1	2	0	3	6	0	0	1	2	0	3	0	0	0	0	6
11	โรงเรียนสาธิต	38	52	8	12	0	0	110	46	66	0	0	0	0	0	0	0	0	112
12	ศูนย์สระแก้ว	0	0	10	9	3	3	25	0	0	10	10	1	2	0	0	0	0	23
รวม		39	53	116	167	57	106	538	46	63	100	155	58	95	6	12	0	0	538
รวมทั้งสิ้น		92		283		163			109		255		153		18		0		

4.5 งบประมาณ

งบประมาณที่ได้รับการจัดสรรประจำปีงบประมาณ พ.ศ. 2563 – 2567 จำแนกตามประเภทงบประมาณ

หน่วย : บาท (ข้อมูล จากกองกลาง ณ วันที่ 14 กรกฎาคม 2566)

งบประมาณ	ปีงบประมาณ 2563		ปีงบประมาณ 2564		ปีงบประมาณ 2565		ปีงบประมาณ 2566		ปีงบประมาณ 2567	
	จำนวนเงิน	เพิ่ม/ลด	จำนวนเงิน	เพิ่ม/ลด	จำนวนเงิน	เพิ่ม/ลด	จำนวนเงิน	เพิ่ม/ลด	จำนวนเงิน	เพิ่ม/ลด
งบประมาณแผ่นดิน	460,124,400	-13.42	485,234,900	5.46	486,153,400	0.19	427,115,400	-11.40	360,031,150	-15.05
งบประมาณรายได้	45,465,300	-75.09	91,471,700	101.19	92,037,400	0.62	90,922,400	-0.22	85,721,500	-1.17
รวม	505,589,700	-29.18	576,706,600	14.07	578,190,800	0.26	518,037,800	-11.61	445,752,650	-16.22

งบประมาณที่ได้รับจัดสรร ประจำปีงบประมาณ พ.ศ. 2563 – 2567 จำแนกตามเงินรายจ่าย

หน่วย : บาท(ข้อมูลจาก กองกลาง ณ วันที่ 14 กรกฎาคม 2566)

ผลผลิต	ปีงบประมาณ 2563		ปีงบประมาณ 2564		ปีงบประมาณ 2565		ปีงบประมาณ 2566		ปีงบประมาณ 2567	
	จำนวนเงิน	เพิ่ม/ลด	จำนวนเงิน	เพิ่ม/ลด	จำนวนเงิน	เพิ่ม/ลด	จำนวนเงิน	เพิ่ม/ลด	จำนวนเงิน	เพิ่ม/ลด
งบบุคลากร	85,439,400	-14.93	100,186,100	17.26	101,624,000	1.44	97,677,800	-0.76	93,003,300	-1.05
งบดำเนินงาน	45,910,850	-75.28	58,281,012	26.94	72,665,700	24.68	15,865,300	-10.96	60,701,200	10.06
งบลงทุน	117,164,300	-11.58	141,021,288	20.36	157,368,200	11.59	94,541,400	-12.13	0	-21.21
งบเงินอุดหนุน	248,405,900	-0.28	271,757,600	9.40	246,532,900	-9.28	909,953,900	128.06	292,048,150	-138.62
งบรายจ่ายอื่น	5,460,000	-88.16	5,460,600	0.00	-	-100.00	0	0	0	0.00
รวมทั้งสิ้น	505,589,700	-29.18	576,706,600	14.07	578,190,800	0.26	518,037,800	-11.61	445,752,650	-16.22

ความเชื่อมโยง สอดคล้องกับนโยบายสภามหาวิทยาลัย และแผนกลยุทธ์ของมหาวิทยาลัย กับแผนกลยุทธ์สำนักงานอธิการบดี

1. ตารางแสดงความเชื่อมโยงของแผนกลยุทธ์สำนักงานอธิการบดี มหาวิทยาลัยราชภัฏวไลยอลงกรณ์ ในพระบรมราชูปถัมภ์ พ.ศ. 2567 – 2570

นโยบายสภามหาวิทยาลัย มหาวิทยาลัยราชภัฏวไลยอลงกรณ์ฯ	แผนกลยุทธ์ มหาวิทยาลัยราชภัฏวไลยอลงกรณ์ฯ	แผนกลยุทธ์ สำนักงานอธิการบดี
นโยบายข้อที่ 1 สร้างความร่วมมือกับหุ้นส่วนทางสังคม ทั้งภาครัฐและสังคม เพื่อสร้างเมืองและชุมชน ท้องถิ่น ให้เกิดการพัฒนาอย่างสมดุลและยั่งยืน	ยุทธศาสตร์ที่ 1 บูรณาการภาคีเครือข่ายทางการศึกษา การจัดการศึกษาสำหรับคนทุกช่วงวัย สร้างมาตรฐาน การศึกษา และพัฒนาบัณฑิตด้วยกระบวนการวิศวกรรม สังคม	ยุทธศาสตร์ที่ 2 การเสริมสร้างทักษะนักศึกษา และ บริหารทรัพยากรมนุษย์ ให้มีคุณภาพและมีความเป็น มืออาชีพ
	กลยุทธ์ 1.1 สร้างความร่วมมือในการจัดการเรียนรู้ ร่วมกับภาคีเครือข่ายทั้งในประเทศและต่างประเทศ	กลยุทธ์ 2.3 สร้างเครือข่ายความร่วมมือระหว่าง หน่วยงานของมหาวิทยาลัย ภาครัฐและภาคเอกชน เพื่อพัฒนางานตามพันธกิจของมหาวิทยาลัย
	กลยุทธ์ 1.2 พัฒนาหลักสูตรการเรียนการสอนที่ ตอบสนองคนทุกช่วงวัยตามมาตรฐานการศึกษา	กลยุทธ์ 2.1 เสริมสร้างและพัฒนาทักษะ Soft Skills ของนักศึกษา ให้เหมาะสมกับตลาดแรงงาน และเป็นที่ยอมรับของสังคม
	กลยุทธ์ 1.3 ส่งเสริมการผลิตและเผยแพร่ผลงานเชิง ประจักษ์ของนักศึกษาทั้งในระดับชาติและนานาชาติ	
	กลยุทธ์ 1.4 เสริมสร้างความรู้และทักษะ Soft Skills ของนักศึกษาให้ตรงตาม ความต้องการของ ตลาดแรงงาน และเป็นที่ยอมรับของสังคม	
	กลยุทธ์ 1.5 ผลิตและพัฒนาสมรรถนะของนักศึกษา ตามความเชี่ยวชาญด้านวิชาการและวิชาชีพ	
นโยบายข้อที่ 3 พัฒนาการศึกษานใหม่เพื่อสร้างบัณฑิต เป็นผู้รอบรู้ มีมาตรฐานทางวิชาการและวิชาชีพมี สมรรถนะการเป็นผู้ประกอบการ วิศวกรสังคม เพื่อเป็น ผู้นำการเปลี่ยนแปลงก่อให้เกิดประโยชน์ต่อสังคม	ยุทธศาสตร์ที่ 3 บูรณาการความร่วมมือกับภาคี เครือข่ายในการสร้างพลังและหนุนเสริมขับเคลื่อนด้าน เศรษฐกิจ สังคม การศึกษา และสิ่งแวดล้อม	ยุทธศาสตร์ที่ 2 การเสริมสร้างทักษะนักศึกษา และ บริหารทรัพยากรมนุษย์ ให้มีคุณภาพและมีความเป็น มืออาชีพ
	กลยุทธ์ 3.4 ส่งเสริมการสืบสาน และเผยแพร่ ศิลปวัฒนธรรมต่อยอดสู่เศรษฐกิจสร้างสรรค์	

นโยบายสภามหาวิทยาลัย มหาวิทยาลัยราชภัฏวไลยอลงกรณ์ฯ	แผนกลยุทธ์ มหาวิทยาลัยราชภัฏวไลยอลงกรณ์ฯ	แผนกลยุทธ์ สำนักงานอธิการบดี
		<p>กลยุทธ์ 2.1 เสริมสร้างและพัฒนาทักษะ Soft Skills ของนักศึกษา ให้เหมาะสมกับตลาดแรงงาน และเป็นที่ยอมรับของสังคม</p> <p>กลยุทธ์ 2.1 เสริมสร้างและพัฒนาทักษะ Soft Skills ของนักศึกษา ให้เหมาะสมกับตลาดแรงงาน และเป็นที่ยอมรับของสังคม</p>
	<p>กลยุทธ์ 3.5 พัฒนามหาวิทยาลัยสู่การเป็นมหาวิทยาลัยเชิงพื้นที่ และแหล่งเรียนรู้ทุกช่วงวัยด้วยศาสตร์พระราชาสืบสาน ต่อยอด และถ่ายทอดองค์ความรู้จากศาสตร์พระราชาสืบสาน</p>	<p>ยุทธศาสตร์ 4 การพัฒนาเทคโนโลยีสิ่งสนับสนุนการเรียนรู้ โครงสร้างพื้นฐาน และสภาพแวดล้อมสู่การเป็นมหาวิทยาลัยยั่งยืน</p> <p>กลยุทธ์ 4.1 ส่งเสริมและพัฒนาศักยภาพบุคลากร ให้มีทักษะด้านเทคโนโลยีดิจิทัล เพื่อสนับสนุนการปฏิบัติงาน ให้ทันต่อการเปลี่ยนแปลงองค์กรสู่ Smart Office</p>
	<p>กลยุทธ์ 3.6 ส่งเสริมงานพันธกิจสัมพันธ์ตามอัตลักษณ์และความเชี่ยวชาญของศาสตร์</p>	<p>ยุทธศาสตร์ที่ 2 การเสริมสร้างทักษะนักศึกษา และบริหารทรัพยากรมนุษย์ ให้มีคุณภาพและมีความเป็นมืออาชีพ</p>
<p>นโยบายข้อที่ 4 สร้างระบบนิเวศ (Ecological) มหาวิทยาลัยที่เกื้อกูลการเรียนรู้ วิจัย เสริมประสิทธิภาพการทำงาน สร้างนวัตกรรมและคุณภาพชีวิตของชุมชนมหาวิทยาลัยและผู้มีส่วนได้ส่วนเสีย</p>	<p>ยุทธศาสตร์ 4 พัฒนาระบบบริหารจัดการบนหลักธรรมาภิบาล และความเป็นดิจิทัล เพื่อมุ่งสู่ความเป็นเลิศ ได้มาตรฐานในระดับสากลและตอบสนองเป้าหมายการพัฒนาที่ยั่งยืน</p>	<p>ยุทธศาสตร์ 4 การพัฒนาเทคโนโลยีสิ่งสนับสนุนการเรียนรู้ โครงสร้างพื้นฐาน และสภาพแวดล้อมสู่การเป็นมหาวิทยาลัยยั่งยืน</p>
	<p>กลยุทธ์ 1.1 พัฒนาคุณภาพการศึกษาและการบริหารงานของมหาวิทยาลัยเพื่อมุ่งสู่ความเป็นเลิศ</p>	<p>ยุทธศาสตร์ที่ 1 การสนับสนุนระบบบริหารจัดการและบริการ ตอบสนองพันธกิจของมหาวิทยาลัยอย่างมีมาตรฐาน</p>

นโยบายสภามหาวิทยาลัย มหาวิทยาลัยราชภัฏวไลยอลงกรณ์ฯ	แผนกลยุทธ์ มหาวิทยาลัยราชภัฏวไลยอลงกรณ์ฯ	แผนกลยุทธ์ สำนักงานอธิการบดี
		กลยุทธ์ 1.2 สร้างเสริมและพัฒนากระบวนการให้บริการเพื่อให้เป็นการบริการรูปแบบ One Stop Service
	กลยุทธ์ 1.2 พัฒนาการบริหารงานของมหาวิทยาลัยตามหลักธรรมาภิบาล (Good Governance)	ยุทธศาสตร์ที่ 1 การสนับสนุนระบบบริหารจัดการและบริการ ตอบสนองพันธกิจของมหาวิทยาลัยอย่างมีมาตรฐาน กลยุทธ์ 1.1 พัฒนาระบบการบริหารจัดการและกระบวนการให้บริการ ให้มีคุณภาพมาตรฐานและสอดคล้องกับภารกิจของสำนักงานอธิการบดี ยุทธศาสตร์ที่ 3 การพัฒนาระบบบริหารแผนงานงบประมาณ ทรัพย์สินและรายได้ ให้มีประสิทธิภาพ กลยุทธ์ 3.2 ส่งเสริมให้มีการตรวจสอบภายในของมหาวิทยาลัย และการตรวจสอบจากสำนักงานการตรวจเงินแผ่นดิน เป็นเครื่องมือในการบริหารจัดการงบประมาณ
	กลยุทธ์ 1.3 ส่งเสริมการนำระบบ Digital มาใช้ในการพัฒนาการบริหารจัดการของมหาวิทยาลัย	กลยุทธ์ 4.1 ส่งเสริมและพัฒนาศักยภาพบุคลากร ให้มีทักษะด้านเทคโนโลยีดิจิทัล เพื่อสนับสนุนการปฏิบัติงาน ให้ทันต่อการเปลี่ยนแปลงองค์กรสู่ Smart Office
		กลยุทธ์ 4.4 พัฒนาระบบเทคโนโลยีสารสนเทศ อุปกรณ์ สถานที่ และสิ่งอำนวยความสะดวก (Smart Building) ให้มีความทันสมัยและพร้อมให้บริการ เพื่อให้การให้บริการที่มีประสิทธิภาพมากขึ้น

นโยบายสภามหาวิทยาลัย มหาวิทยาลัยราชภัฏวไลยอลงกรณ์ฯ	แผนกลยุทธ์ มหาวิทยาลัยราชภัฏวไลยอลงกรณ์ฯ	แผนกลยุทธ์ สำนักงานอธิการบดี
	<p><u>กลยุทธ์ 1.4</u> พัฒนามหาวิทยาลัยสู่การเป็นมหาวิทยาลัยที่เป็นมิตรกับสิ่งแวดล้อม (Green University)</p>	<p><u>กลยุทธ์ 4.2</u> สร้างเครือข่ายความร่วมมือในการดำเนินโครงการ SDGs 12 Green University เพื่อลดการใช้ทรัพยากรของมหาวิทยาลัย ได้อย่างมีประสิทธิภาพและยั่งยืน</p> <p><u>กลยุทธ์ 4.3</u> สนับสนุนงบประมาณและส่งเสริมบุคลากรของมหาวิทยาลัยในการดำเนินโครงการ SDGs Green University</p>

ผลการวิเคราะห์สภาพแวดล้อม (SWOT Analysis)
สำนักงานอธิการบดี มหาวิทยาลัยราชภัฏวไลยอลงกรณ์ ในพระบรมราชูปถัมภ์

จุดแข็ง (Strengths: S)

- S1 มีระบบและวัสดุอุปกรณ์ที่สนับสนุนการปฏิบัติงานที่ทันสมัยและเพียงพอต่อการใช้งาน
- S2 บุคลากรทำงานอย่างมืออาชีพ และได้รับการพัฒนาบุคลากรอย่างต่อเนื่อง
- S3 สนับสนุนให้บุคลากรเรียนรู้งานด้านต่าง ๆ ในหน่วยงานและสามารถปฏิบัติงานแทนกันได้
- S4 นโยบายสนับสนุนการพัฒนาบุคลากรอย่างชัดเจน
- S5 โครงสร้างองค์กรและการบริหารชัดเจน
- S6 ใช้ทรัพยากรได้อย่างมีประสิทธิภาพ
- S7 หน่วยงานทำงานเชิงรุก
- S8 บุคลากรมีความสามารถใช้เทคโนโลยีช่วยการทำงาน
- S9 บุคลากรมีประสบการณ์ในการปฏิบัติงาน สามารถแก้ไขปัญหาเฉพาะหน้าได้อย่างมีประสิทธิภาพ
- S10 บุคลากรมีความรักและภูมิใจในองค์กร

จุดอ่อน (Weaknesses: W)

- W1 ฐานข้อมูลของหน่วยงานบางหน่วยงานยังไม่สมบูรณ์และเป็นปัจจุบัน
- W2 บุคลากรขาดการพัฒนาความรู้ทักษะตามสายการปฏิบัติงานของตนเอง
- W3 การสื่อสารภายในองค์กรยังไม่เพียงพอ ทำให้ขาดการประสานงานการขับเคลื่อนล่าช้า
- W4 บุคลากรจำนวนมากไม่มีความรู้ความสามารถทางด้านภาษาต่างประเทศในระดับที่สื่อสารได้
- W5 มีแผนงานที่สอดคล้องกันยุทธศาสตร์แต่ขาดกระบวนการติดตามแผนและตัวชี้วัดอย่างมีประสิทธิภาพเช่นมี การติดตามและรายงานในหลายทิศทางซึ่งขาดการบูรณาการระบบงานกับแหล่งข้อมูล
- W6 การแบ่งส่วนงานภายใต้สำนักงานอธิการบดีมีจำนวนมากเกินไป
- W7 บุคลากรมีความหลากหลายในความคิด
- W8 การใช้ประโยชน์จากฐานข้อมูลเพื่อนำไปสู่การวิเคราะห์และการบริหารจัดการยังไม่เพียงพอรวมถึงการจัดเก็บข้อมูลยังขาดประสิทธิภาพ
- W9 ขาดการวางแผนการทำงานร่วมกันของสำนักงานอธิการบดี

W10 ขาดการส่งเสริมและพัฒนาบุคลากรทุกระดับ

โอกาส (Opportunities: O)

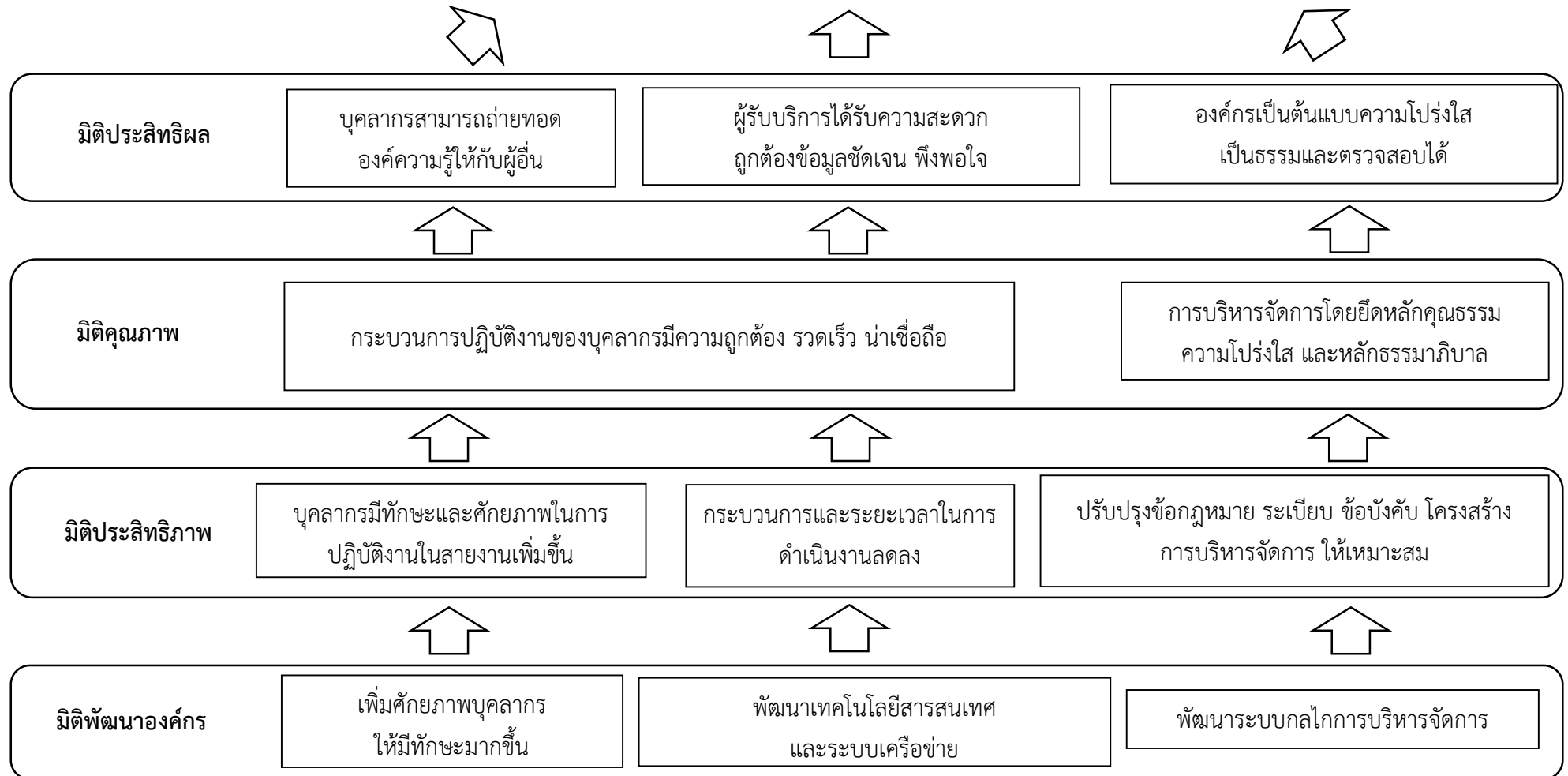
- O1 ทุกหน่วยงานในมหาวิทยาลัยให้ความสำคัญกับการทำงานของสำนักงานอธิการบดี เนื่องจากเป็นศูนย์กลางของมหาวิทยาลัย
- O2 มีระเบียบ ประกาศและแนวปฏิบัติ เพื่อให้การทำงานเป็นไปในทิศทางเดียวกัน
- O3 ความก้าวหน้าทางเทคโนโลยีในปัจจุบันและข้อมูลเพื่อปฏิบัติงานมีประสิทธิภาพมากขึ้น
- O4 การมีเครือข่ายความร่วมมือระหว่างมหาวิทยาลัยกับหน่วยงานภาครัฐและเอกชน
- O5 สถานที่ตั้งอยู่ในแหล่งอุตสาหกรรม การเดินทางสะดวก
- O6 นโยบายรัฐบาลให้การสนับสนุนด้านการศึกษา
- O7 สำนักงานคณะกรรมการป้องกันและปราบปรามการทุจริตแห่งชาติ (ป.ป.ช.) รับรองผลความโปร่งใส (ITA)
- O8 หน่วยงานภายนอกเข้ามาใช้บริการสถานที่ของมหาวิทยาลัยในการจัดงานต่าง ๆ ก่อให้เกิดรายได้เพิ่มขึ้น

อุปสรรค (Threat: T)

- T1 ผู้ใช้บริการไม่เข้าใจระบบขั้นตอนการทำงานของสำนักงานอธิการบดี
- T2 ระบบสารสนเทศขัดข้องในบางช่วงเวลาทำให้มีปัญหาในการปฏิบัติงาน
- T3 จำนวนนักศึกษาในระบบการศึกษาลดลง
- T4 กฎระเบียบ นโยบาย ประกาศ ข้อบังคับ ของกระทรวงการอุดมศึกษา วิทยาศาสตร์ วิจัยและนวัตกรรม ไม่เอื้อต่อการปฏิบัติงาน
- T5 มีมหาวิทยาลัยคู่แข่งในเขตพื้นที่ใกล้เคียง
- T6 วิกฤตทางเศรษฐกิจส่งผลให้การจัดเก็บรายได้ของมหาวิทยาลัยลดลง
- T7 ระบบสารสนเทศจากหน่วยงานภายนอกและภายในไม่สามารถเชื่อมโยงข้อมูลได้ ทำให้ต้องปฏิบัติงานซ้ำซ้อน
- T8 ได้รับงบประมาณด้านเทคโนโลยีไม่เพียงพอ
- T9 การสนับสนุนด้านงบประมาณตามนโยบายการบริหารจัดการมีข้อจำกัด ไม่เพียงพอ
- T10 ความไม่ชัดเจนของนโยบายรัฐบาล

Strategy Map

วิสัยทัศน์ : องค์กรแห่งความเป็นเลิศ ด้านการบริหารจัดการ และสนับสนุนการเรียนรู้ด้วยระบบดิจิทัล
 เพื่อการบริการที่เป็นมืออาชีพและมีมาตรฐานในระดับสากล สู่การพัฒนาที่ยั่งยืน ภายในปี 2570



ตัวชี้วัดวัตถุประสงค์เชิงกลยุทธ์และผู้รับผิดชอบดำเนินการ

ตัวชี้วัด	หน่วยนับ	เป้าหมาย (ปีงบประมาณ)				ผู้ดำเนินการ	ผู้รายงาน	ผู้กำกับติดตาม	
		2567	2568	2569	2570				
วัตถุประสงค์ที่ 1 พัฒนาระบบบริหารจัดการงานที่ทันสมัย ครบวงจร และการบริหารงบประมาณให้มีประสิทธิภาพ ตอบสนองต่อการดำเนินงานตามพันธกิจของมหาวิทยาลัย									
1.1	ระดับมาตรฐานการปฏิบัติงานและการให้บริการที่ได้รับการพัฒนาเพิ่มขึ้น	ระดับ	3	4	4	5	- กองกลาง - กองพัฒนานักศึกษา - กองนโยบายและแผน	ผู้อำนวยการ ทั้ง 3 กอง	ผู้อำนวยการสำนักงาน อธิการบดี
1.2	ระดับความสำเร็จการบริหารจัดการหน่วยบริการรูปแบบ One Stop Service	ระดับ	-	2	3	4	- กองกลาง - กองพัฒนานักศึกษา - กองนโยบายและแผน	ผู้อำนวยการ ทั้ง 3 กอง	ผู้อำนวยการสำนักงาน อธิการบดี
1.3	หน่วยบริการรูปแบบ One Stop Service	หน่วยบริการ	-	1	2	3	- กองกลาง - กองพัฒนานักศึกษา - กองนโยบายและแผน	ผู้อำนวยการ ทั้ง 3 กอง	ผู้อำนวยการสำนักงาน อธิการบดี
1.4	ค่าเฉลี่ยความพึงพอใจของผู้รับบริการ One Stop Service	คะแนน	-	4.51	4.51	4.51	- กองกลาง - กองพัฒนานักศึกษา - กองนโยบายและแผน	ผู้อำนวยการ ทั้ง 3 กอง	ผู้อำนวยการสำนักงาน อธิการบดี
วัตถุประสงค์ที่ 2 เสริมสร้างทักษะ Soft Skills ให้กับนักศึกษา ที่สอดคล้องกับความต้องการของตลาดแรงงาน และสังคม									
2.1	ร้อยละของนักศึกษาที่ได้รับการพัฒนา Soft Skills ผ่านการประเมินตามเกณฑ์	ร้อยละ	80	85	85	90	กองพัฒนานักศึกษา	กองพัฒนานักศึกษา	ผู้อำนวยการสำนักงาน อธิการบดี
2.2	จำนวนวิศวกรสังคมที่เกิดจากการบ่มเพาะของมหาวิทยาลัย	คน	295	300	310	315	กองพัฒนานักศึกษา	กองพัฒนานักศึกษา	ผู้อำนวยการสำนักงาน อธิการบดี
2.3	จำนวนนวัตกรรมที่เกิดจากวิศวกรสังคมที่นำไปแก้ไขปัญหาชุมชน	ผลงาน	5	10	15	20	กองพัฒนานักศึกษา	กองพัฒนานักศึกษา	ผู้อำนวยการสำนักงาน อธิการบดี
2.4	จำนวนแผนธุรกิจที่เกิดจากการพัฒนาการเป็นผู้ประกอบการทางสังคม	แผนงาน	3	4	4	5	กองพัฒนานักศึกษา	กองพัฒนานักศึกษา	ผู้อำนวยการสำนักงาน อธิการบดี

ตัวชี้วัด	หน่วยนับ	เป้าหมาย (ปีงบประมาณ)				ผู้ดำเนินการ	ผู้รายงาน	ผู้กำกับติดตาม	
		2567	2568	2569	2570				
2.5	จำนวนเงินรายได้ที่เกิดจากการพัฒนา บมเพาะธุรกิจ	บาท	20,000	40,000	60,000	80,000	กองพัฒนานักศึกษา	กองพัฒนานักศึกษา	ผู้อำนวยการสำนักงาน อธิการบดี
วัตถุประสงค์ที่ 3 ส่งเสริมศักยภาพ และความก้าวหน้าของบุคลากรให้สามารถทำงานได้อย่างมืออาชีพ									
3.1	ค่าเฉลี่ยความพึงพอใจของผู้ใช้บริการ	ค่าเฉลี่ย	4.51	4.51	4.51	4.51	- กองกลาง - กองพัฒนานักศึกษา - กองนโยบายและแผน	ผู้อำนวยการกองกลาง	ผู้อำนวยการสำนักงาน อธิการบดี
วัตถุประสงค์ที่ 4 สนับสนุนการสร้างนวัตกรรมเพื่อการเรียนรู้ และพัฒนาสภาพแวดล้อมสู่การเป็นมหาวิทยาลัยแห่งความยั่งยืน									
4.1	จำนวนนวัตกรรมที่นำมาใช้ในการ บริหารจัดการ/ให้บริการสนับสนุนงาน ตามพันธกิจของมหาวิทยาลัย (Application การสมัครงาน การต่อ สัญญาจ้าง การบริหารบุคคล การเงิน การสมัครเรียน การประเมินผลการ ปฏิบัติงาน)	นวัตกรรม	1	2	2	3	- กองกลาง - กองพัฒนานักศึกษา - กองนโยบายและแผน	ผู้อำนวยการ ทั้ง 3 กอง	ผู้อำนวยการสำนักงาน อธิการบดี

ส่วนที่ 2

ประเด็นยุทธศาสตร์ กลยุทธ์ แผนงาน สำนักงานอธิการบดี ประจำปีงบประมาณ พ.ศ. 2567

ยุทธศาสตร์ที่ 1 การสนับสนุนระบบการบริหารจัดการและบริการ ตอบสนองพันธกิจของมหาวิทยาลัยอย่างมีมาตรฐาน

กลยุทธ์

- 1.1 พัฒนาระบบการบริหารจัดการและกระบวนการให้บริการ ให้มีคุณภาพมาตรฐานและสอดคล้องกับภารกิจของสำนักงานอธิการบดี
- 1.2 สร้างเสริมและพัฒนากระบวนการให้บริการเพื่อให้เป็นการบริการรูปแบบ One Stop Service
- 1.3 พัฒนาสมรรถนะบุคลากรให้มีศักยภาพการบริการอย่างมืออาชีพ ตามมาตรฐานองค์กร

ยุทธศาสตร์ที่ 2 การเสริมสร้างทักษะนักศึกษา และบริหารทรัพยากรมนุษย์ให้มีคุณภาพและมีความเป็นมืออาชีพ

กลยุทธ์

- 2.1 เสริมสร้างและพัฒนาทักษะ Soft Skills ของนักศึกษา ให้เหมาะสมกับตลาดแรงงาน และเป็นที่ยอมรับของสังคม
- 2.2 ส่งเสริมการสร้างความรู้ความผูกพันและวัฒนธรรมองค์กรที่ดี เพื่อดำรงรักษาไว้ซึ่งบุคลากรที่เป็นคนดี มีความรู้ ความสามารถ
- 2.3 สร้างเครือข่ายความร่วมมือระหว่างหน่วยงานของมหาวิทยาลัย ภาครัฐและภาคเอกชน เพื่อพัฒนางานตามพันธกิจของมหาวิทยาลัย
- 2.4 สนับสนุนและพัฒนาศักยภาพบุคลากรในองค์กร ด้วยกระบวนการบริหารทรัพยากรมนุษย์

ยุทธศาสตร์ที่ 3 การพัฒนาระบบการบริหารแผนงานงบประมาณ ทรัพย์สิน และรายได้ ให้มีประสิทธิภาพ

กลยุทธ์

- 3.1 พัฒนาระบบการเบิกจ่ายงบประมาณให้มีประสิทธิภาพ
- 3.2 ส่งเสริมให้มีการตรวจสอบภายในของมหาวิทยาลัย และการตรวจสอบจากสำนักงานการตรวจเงินแผ่นดิน เป็นเครื่องมือในการบริหารจัดการงบประมาณ
- 3.3 ส่งเสริมการจัดหารายได้จากบริการและการบริหารสินทรัพย์ของมหาวิทยาลัย

ยุทธศาสตร์ที่ 4 การพัฒนาเทคโนโลยีสิ่งสนับสนุนการเรียนรู้ โครงสร้างพื้นฐาน และสภาพแวดล้อมสู่การเป็นมหาวิทยาลัยยั่งยืน

กลยุทธ์

- 4.1 ส่งเสริมและพัฒนาศักยภาพบุคลากร ให้มีทักษะด้านเทคโนโลยีดิจิทัล เพื่อสนับสนุนการปฏิบัติงาน ให้ทันต่อการเปลี่ยนแปลงองค์กรสู่ Smart Office
- 4.2 สร้างเครือข่ายความร่วมมือในการดำเนินโครงการ SDGs 12 Green University เพื่อลดการใช้ทรัพยากรของมหาวิทยาลัย ได้อย่างมีประสิทธิภาพและยั่งยืน

4.3 สนับสนุนงบประมาณและส่งเสริมบุคลากรของมหาวิทยาลัยในการดำเนิน
โครงการ SDGs Green University

4.4 พัฒนาระบบเทคโนโลยีสารสนเทศ อุปกรณ์ สถานที่ และสิ่งอำนวยความสะดวก (Smart Building) ให้มีความทันสมัยและพร้อมให้บริการ เพื่อการให้บริการที่มีประสิทธิภาพ

แผนงาน/โครงการ
แผนปฏิบัติการสำนักงานอธิการบดี

งบประมาณการจัดสรรตามยุทธศาสตร์ ประจำปีงบประมาณ 2567

ยุทธศาสตร์		งบประมาณ		รวมทั้งสิ้น
		แผ่นดิน	รายได้	
1	การสนับสนุนระบบการบริหารจัดการและบริการ ตอบสนองพันธกิจของมหาวิทยาลัย อย่างมีมาตรฐาน		1,256,200	1,256,200
2	การเสริมสร้างทักษะนักศึกษา และบริหารทรัพยากรมนุษย์ให้มีคุณภาพและมีความเป็นมืออาชีพ	346,349,000	55,707,690	402,056,690
3	การพัฒนาระบบการบริหารแผนงานงบประมาณ ทรัพย์สิน และรายได้ ให้มีประสิทธิภาพ	9,304,200	69,971,230	79,275,430
4	การพัฒนาเทคโนโลยีสิ่งสนับสนุนการเรียนรู้ โครงสร้างพื้นฐาน และสภาพแวดล้อมสู่การเป็นมหาวิทยาลัยยั่งยืน	80,000	10,022,280	10,102,280
รวม		355,733,200	136,957,400	492,690,600

งบประมาณประจำปี 2567 ที่ได้รับการจัดสรรตามกลยุทธ์

ยุทธศาสตร์/กลยุทธ์		งบประมาณ		รวมทั้งสิ้น
		แผ่นดิน	รายได้	
ยุทธศาสตร์ที่ 1 การสนับสนุนระบบการบริหารจัดการและบริการ ตอบสนองพันธกิจของมหาวิทยาลัย อย่างมีมาตรฐาน				
1.1	พัฒนาระบบการบริหารจัดการและกระบวนการให้บริการ ให้มีคุณภาพมาตรฐาน และสอดคล้องกับภารกิจของสำนักงานอธิการบดี		1,106,200	1,106,200
1.2	สร้างเสริมและพัฒนาระบบการให้บริการเพื่อให้บริการรูปแบบ One Stop Service		100,000	100,000
1.3	พัฒนาสมรรถนะบุคลากรให้มีศักยภาพการบริการอย่างมืออาชีพ ตามมาตรฐานองค์กร		50,000	50,000
ยุทธศาสตร์ที่ 2 การเสริมสร้างทักษะนักศึกษา และบริหารทรัพยากรมนุษย์ให้มีคุณภาพและมีความเป็นมืออาชีพ				
2.1	เสริมสร้างและพัฒนาทักษะ Soft Skills ของนักศึกษาให้เหมาะสมกับตลาดแรงงาน และเป็นที่ยอมรับของสังคม		1,479,000	1,479,000
2.2	ส่งเสริมการสร้างความรู้ความผูกพันและวัฒนธรรมองค์กรที่ดี เพื่อดำรงรักษาไว้ซึ่งบุคลากรที่เป็นคนดี มีความรู้ ความสามารถ	346,349,000	52,308,500	398,657,500
2.3	สร้างเครือข่ายความร่วมมือระหว่างหน่วยงานของมหาวิทยาลัย ภาครัฐและภาคเอกชน เพื่อพัฒนางานตามพันธกิจของมหาวิทยาลัย		8,300	8,300
2.4	สนับสนุนและพัฒนาศักยภาพบุคลากรในองค์กร ด้วยกระบวนการบริหารทรัพยากรมนุษย์		1,911,890	1,911,890
ยุทธศาสตร์ที่ 3 การพัฒนาระบบการบริหารแผนงานงบประมาณ ทรัพย์สิน และรายได้ ให้มีประสิทธิภาพ				
3.1	พัฒนาระบบการเบิกจ่ายงบประมาณให้มีประสิทธิภาพ	9,304,200	29,759,900	39,064,100
3.2	ส่งเสริมให้มีการตรวจสอบภายในของมหาวิทยาลัย และการตรวจสอบจากสำนักงานการตรวจเงินแผ่นดิน เป็นเครื่องมือในการบริหารจัดการงบประมาณ		27,000	27,000

ยุทธศาสตร์/กลยุทธ์		งบประมาณ		รวมทั้งสิ้น
		แผ่นดิน	รายได้	
3.3	ส่งเสริมการจัดการรายได้จากการให้บริการและการบริหารสินทรัพย์ของมหาวิทยาลัย		40,184,330	40,184,330
ยุทธศาสตร์ที่ 4 การพัฒนาเทคโนโลยีสิ่งสนับสนุนการเรียนรู้ โครงสร้างพื้นฐาน และสภาพแวดล้อมสู่การเป็นมหาวิทยาลัยยั่งยืน				
4.1	ส่งเสริมและพัฒนาศักยภาพบุคลากร ให้มีทักษะด้านเทคโนโลยีดิจิทัล เพื่อสนับสนุนการปฏิบัติงาน ให้ทันต่อการเปลี่ยนแปลงองค์กรสู่ Smart Office		1,677,410	1,677,410
4.2	สร้างเครือข่ายความร่วมมือในการดำเนินโครงการ SDGs 12 Green University เพื่อลดการใช้ทรัพยากรของมหาวิทยาลัย ได้อย่างมีประสิทธิภาพและยั่งยืน		3,080,000	3,080,000
4.3	สนับสนุนงบประมาณและส่งเสริมบุคลากรของมหาวิทยาลัยในการดำเนินโครงการ SDGs Green University		1,040,000	1,040,000
4.4	พัฒนาระบบเทคโนโลยีสารสนเทศ อุปกรณ์ สถานที่ และสิ่งอำนวยความสะดวก (Smart Building) ให้มีความทันสมัยและพร้อมให้บริการ เพื่อการให้บริการที่มีประสิทธิภาพ	80,000	4,224,870	4,304,870
รวม		355,733,200	136,957,400	492,690,600

งบประมาณประจำปี 2567 ที่ได้รับการจัดสรรตามโครงการ

ยุทธศาสตร์/กลยุทธ์/โครงการ		งบประมาณ		รวมทั้งสิ้น
		แผ่นดิน	รายได้	
ยุทธศาสตร์ที่ 1 การสนับสนุนระบบการบริหารจัดการและบริการ ตอบสนองพันธกิจของมหาวิทยาลัย อย่างมีมาตรฐาน				
กลยุทธ์ 1.1 พัฒนาระบบการบริหารจัดการและกระบวนการให้บริการ ให้มีคุณภาพมาตรฐานและสอดคล้องกับภารกิจของสำนักงานอธิการบดี				
1.1.1	โครงการพัฒนามหาวิทยาลัยตามเกณฑ์คุณภาพการศึกษาเพื่อการดำเนินการที่เป็นเลิศ (EdPEX)		306,200	306,200
1.1.2	โครงการปรับปรุงข้อบังคับ ระเบียบ กฎหมาย		800,000	800,000
กลยุทธ์ 1.2 สร้างเสริมและพัฒนาระบบการให้บริการเพื่อให้เป็นการบริการรูปแบบ One Stop Service				
1.2.1	โครงการพัฒนาการให้บริการรูปแบบ One Stop Service		100,000	100,000
กลยุทธ์ 1.3 พัฒนาสมรรถนะบุคลากรให้มีศักยภาพการบริการอย่างมืออาชีพ ตามมาตรฐานองค์กร				
1.3.1	โครงการพัฒนาบุคลากรด้านการบริการอย่างมืออาชีพตามมาตรฐานองค์กร		50,000	50,000
ยุทธศาสตร์ที่ 2 การเสริมสร้างทักษะนักศึกษา และบริหารทรัพยากรมนุษย์ให้มีคุณภาพ และมีความเป็นมืออาชีพ				
กลยุทธ์ 2.1 เสริมสร้างและพัฒนาทักษะ Soft Skills ของนักศึกษา ให้เหมาะสมกับตลาดแรงงาน และเป็นที่ยอมรับของสังคม				
2.1.1	โครงการจัดการเรียนรู้ตลอดชีวิต (Lifelong Learning) ในรูปแบบหลักสูตร ระยะสั้น (Short Course) เปลี่ยนทักษะ(Reskill) และยกระดับทักษะเดิม (Upskill)		100,000	100,000
2.1.2	โครงการส่งเสริมและต่อยอดการผลิตผลงานเชิงประจักษ์จากการเรียนรู้ของนักศึกษา	** ยังไม่ได้รับการจัดสรรงบประมาณยุทธศาสตร์ ***		
2.1.3	โครงการพัฒนานักศึกษา วิศวกรสังคมผู้ประกอบการใหม่ฝึกหัด(Startup) ที่เกิดจากการบ่มเพาะของมหาวิทยาลัย		662,000	662,000
2.1.4	โครงการพลเมืองดิจิทัลเพื่อรองรับสังคมศตวรรษที่ 21		659,000	659,000
2.1.5	โครงการส่งเสริมทำนุบำรุงศิลปะและวัฒนธรรมเพื่อต่อยอดสู่เศรษฐกิจสร้างสรรค์		58,000	58,000
กลยุทธ์ 2.2 ส่งเสริมการสร้างคุณภาพคนและวัฒนธรรมองค์กรที่ดี เพื่อดำรงรักษาไว้ซึ่งบุคลากรที่เป็นคนดี มีความรู้ ความสามารถ				
2.2.1	โครงการบริหารและพัฒนาบุคลากรสู่มหาวิทยาลัยแห่งความสุข	346,349,000	51,908,500	398,257,500

ยุทธศาสตร์/กลยุทธ์/โครงการ		งบประมาณ		รวมทั้งสิ้น
		แผ่นดิน	รายได้	
2.2.2	โครงการปรับปรุงภาพลักษณ์และส่งเสริมการตลาด		400,000	400,000
กลยุทธ์ 2.3 สร้างเครือข่ายความร่วมมือระหว่างหน่วยงานของมหาวิทยาลัย ภาครัฐและภาคเอกชน เพื่อพัฒนางานตามพันธกิจของมหาวิทยาลัย				
2.3.1	โครงการสร้างเครือข่ายความร่วมมือกับมหาวิทยาลัยต่างประเทศหรือหน่วยงานอื่น เพื่อร่วมจัดการศึกษาและยกระดับคุณภาพการจัดการศึกษาสู่มาตรฐานระดับสากล		5,000	5,000
2.3.2	โครงการบูรณาการความร่วมมือกับเครือข่ายหุ้นส่วนทางสังคมเพื่อส่งเสริมการจัดการศึกษา		3,300	3,300
กลยุทธ์ 2.4 สนับสนุนและพัฒนาศักยภาพบุคลากรในองค์กร ด้วยกระบวนการบริหารทรัพยากรมนุษย์				
2.4.1	โครงการพัฒนาศักยภาพของบุคลากรสายวิชาการด้านคุณวุฒิและการดำรงตำแหน่งทางวิชาการ		1,861,890	1,861,890
2.4.2	โครงการพัฒนาศักยภาพของบุคลากรสายสนับสนุน		50,000	50,000
ยุทธศาสตร์ที่ 3 การพัฒนาระบบการบริหารแผนงานงบประมาณ ทรัพย์สิน และรายได้ ให้มีประสิทธิภาพ				
กลยุทธ์ 3.1 พัฒนาระบบการเบิกจ่ายงบประมาณให้มีประสิทธิภาพ				
3.1.1	โครงการผลิตและพัฒนาสมรรถนะของนักศึกษาตามความเชี่ยวชาญด้านวิชาการ และวิชาชีพ		3,000	3,000
3.1.2	โครงการพัฒนาประสิทธิภาพการบริหารสำนักงาน	9,008,500	27,435,250	36,443,750
3.1.3	โครงการจัดประชุมบริหารการจัดการ		1,405,850	1,405,850
3.1.4	โครงการบริหารจัดการงบประมาณอย่างมีประสิทธิภาพ	295,700	915,800	1,211,500
กลยุทธ์ 3.2 ส่งเสริมให้มีการตรวจสอบภายในของมหาวิทยาลัย และการตรวจสอบจากสำนักงานการตรวจเงินแผ่นดิน เป็นเครื่องมือในการบริหารจัดการงบประมาณ				
3.2.1	โครงการแลกเปลี่ยนเรียนรู้การเบิกจ่ายงบประมาณ		25,000	25,000
3.2.2	โครงการแลกเปลี่ยนเรียนรู้สู่ผู้จรรยา		2,000	2,000
กลยุทธ์ 3.3 ส่งเสริมการจัดหารายได้จากบริการและการบริหารสินทรัพย์ของมหาวิทยาลัย				

ยุทธศาสตร์/กลยุทธ์/โครงการ		งบประมาณ		รวมทั้งสิ้น
		แผ่นดิน	รายได้	
3.3.1	โครงการบริหารจัดการรายได้สินทรัพย์		40,184,330	40,184,330
ยุทธศาสตร์ 4 การพัฒนาเทคโนโลยีสิ่งสนับสนุนการเรียนรู้ โครงสร้างพื้นฐาน และสภาพแวดล้อมสู่การเป็นมหาวิทยาลัยยั่งยืน				
กลยุทธ์ 4.1 ส่งเสริมและพัฒนาศักยภาพบุคลากร ให้มีทักษะด้านเทคโนโลยีดิจิทัล เพื่อสนับสนุนการปฏิบัติงาน ให้ทันต่อการเปลี่ยนแปลงองค์กรสู่ Smart Office				
4.1.1	โครงการส่งเสริมการจัดการความรู้เพื่อพัฒนาคุณภาพของมหาวิทยาลัย		137,410	137,410
4.1.2	โครงการพัฒนาระบบบริหารมหาวิทยาลัยสู่ความเป็น Digital University		1,540,000	1,540,000
กลยุทธ์ 4.2 สร้างเครือข่ายความร่วมมือในการดำเนินโครงการ SDGs 12 Green University เพื่อลดการใช้ทรัพยากรของมหาวิทยาลัย ได้อย่างมีประสิทธิภาพและยั่งยืน				
4.2.1	โครงการพัฒนามหาวิทยาลัยสีเขียว		3,080,000	3,080,000
กลยุทธ์ 4.3 สนับสนุนงบประมาณและส่งเสริมบุคลากรของมหาวิทยาลัยในการดำเนินโครงการ SDGs Green University				
4.3.1	โครงการพัฒนามหาวิทยาลัยในการดำเนินโครงการ SDGs Green University		1,040,000	1,040,000
กลยุทธ์ 4.4 พัฒนาระบบเทคโนโลยีสารสนเทศ อุปกรณ์ สถานที่ และสิ่งอำนวยความสะดวก (Smart Buildings) ให้มีความทันสมัยและพร้อมให้บริการ เพื่อการให้บริการที่มีประสิทธิภาพมากขึ้น				
4.4.1	โครงการพัฒนาพื้นที่จัดกิจกรรมนวัตกรรม	80,000	1,724,870	1,804,870
4.4.2	โครงการปรับปรุงภูมิทัศน์ อาคารสิ่งก่อสร้าง และสาธารณูปโภค		2,500,000	2,500,000
รวม		355,733,200	136,957,400	492,690,600

ยุทธศาสตร์ที่ 1 การสนับสนุนระบบการบริหารจัดการและบริการ ตอบสนองพันธกิจของมหาวิทยาลัย อย่างมีมาตรฐาน

กลยุทธ์	โครงการ	ตัวชี้วัด	เป้าหมาย 2567	กิจกรรมหลัก/ กิจกรรมย่อย	งบประมาณ (บาท)		ผู้รับผิดชอบ	ระยะเวลา การ ดำเนินงาน กิจกรรม
					แผ่นดิน	รายได้		
1.1 พัฒนาระบบการบริหารจัดการและกระบวนการให้บริการ ให้มีคุณภาพมาตรฐานและสอดคล้องกับภารกิจของสำนักงานอธิการบดี	1.1.1 โครงการพัฒนามหาวิทยาลัยตามเกณฑ์คุณภาพการศึกษาเพื่อการดำเนินการที่เป็นเลิศ (EdPEX) ระดับสำนักงานอธิการบดี (EdPEX)	1.1.1.1 ผลการประเมินเกณฑ์คุณภาพการศึกษาเพื่อการดำเนินการที่เป็นเลิศ (EdPEX) ระดับสำนักงานอธิการบดี 1.1.1.2 ร้อยละของหลักสูตรที่เข้ารับการประเมิน ANUA	Band 2	1. กิจกรรมโครงการอบรมเชิงปฏิบัติการ เรื่องเกณฑ์คุณภาพการศึกษาเพื่อการดำเนินการที่เป็นเลิศ (EdPEX) ระดับหน่วยงานสนับสนุน		11,500	กองกลาง	ต.ค. – ก.ย.
			ร้อยละ 20	2. กิจกรรมการประชุมคณะกรรมการพัฒนาคุณภาพการศึกษาภายในตามเกณฑ์ EdPEX สำนักงานอธิการบดี		5,500	กองกลาง	ต.ค. – ก.ย.
				3. กิจกรรมโครงการจัดทำยุทธศาสตร์มหาวิทยาลัย ประจำปีงบประมาณ 2568		241,200	กองนโยบายและแผน	ต.ค. – ก.ย.
				4. กิจกรรมจัดทำของบประมาณและการบริหารการใช้จ่ายงบประมาณ ประจำปี 2568		48,000	กองนโยบายและแผน	ต.ค. – ก.ย.
	1.1.2 โครงการปรับปรุงข้อบังคับระเบียบ กฎหมาย	1.1.2.1 ระดับความสำเร็จการปรับปรุงแก้ไขข้อบังคับ กฎระเบียบที่เกี่ยวกับการปฏิบัติงานให้ตอบสนองต่อการเป็นมหาวิทยาลัย	ระดับ 4	กิจกรรมการประชุมคณะกรรมการและคณะกรรมการด้านกฎหมายของมหาวิทยาลัย		800,000	กองกลาง	ต.ค. – ก.ย.

กลยุทธ์	โครงการ	ตัวชี้วัด	เป้าหมาย 2567	กิจกรรมหลัก/ กิจกรรมย่อย	งบประมาณ (บาท)		ผู้รับผิดชอบ	ระยะเวลา การ ดำเนินงาน กิจกรรม
					แผ่นดิน	รายได้		
		เพื่อการพัฒนาชุมชน ท้องถิ่น						
1.2 สร้างเสริมและพัฒนา กระบวนการให้บริการ เพื่อให้เป็นการบริการ รูปแบบ One Stop Service	1.2.1 โครงการ พัฒนาการให้บริการ รูปแบบ One Stop Service	1.2.1.1 ระดับมาตรฐาน การปฏิบัติงานและการ ให้บริการที่ได้รับการ พัฒนาเพิ่มขึ้น	ระดับ 3	กิจกรรมพัฒนาการให้บริการ รูปแบบ One Stop Service		100,000	กองกลาง	ต.ค. – ก.ย.
1.3 พัฒนาสมรรถนะ บุคลากรให้มีศักยภาพการ บริการอย่างมืออาชีพ ตาม มาตรฐานองค์กร	1.3.1 โครงการพัฒนา บุคลากรด้านการ บริการอย่างมืออาชีพ ตามมาตรฐานองค์กร	1.3.1.1 ระดับ ความสำเร็จของการ พัฒนาปรับปรุง ประสิทธิภาพ/คุณภาพ การทำงาน	ระดับ 3	กิจกรรมการพัฒนาบุคลากรด้าน การบริการอย่างมืออาชีพตาม มาตรฐานองค์กร		50,000	กองกลาง	ต.ค. – ก.ย.
		1.3.1.2 ค่าเฉลี่ยความ พึงพอใจของผู้ใช้บริการ	ค่าเฉลี่ย 4.51				กองกลาง	ต.ค. – ก.ย.

ยุทธศาสตร์ที่ 2 การเสริมสร้างทักษะนักศึกษา และบริหารทรัพยากรมนุษย์ให้มีคุณภาพ และมีความเป็นมืออาชีพ

กลยุทธ์	โครงการ	ตัวชี้วัด	เป้าหมาย 2567	กิจกรรมหลัก/ กิจกรรมย่อย	งบประมาณ (บาท)		ผู้รับผิดชอบ	ระยะเวลา การ ดำเนินงาน กิจกรรม	
					แผ่นดิน	รายได้			
2.1 เสริมสร้างและพัฒนา ทักษะ Soft Skills ของ นักศึกษา ให้เหมาะสมกับ ตลาดแรงงาน และเป็นที่ยอมรับของสังคม	2.1.1 โครงการส่งเสริม และต่อยอดการผลิต ผลงานเชิงประจักษ์ จากการเรียนรู้ของ นักศึกษา	2.1.1.1 จำนวนผลงานเชิง ประจักษ์ของนักศึกษาที่ ได้รับรางวัลในระดับชาติ หรือนานาชาติ	130 ผลงาน	กิจกรรมสนับสนุนผลงาน นักศึกษาสร้างชื่อเสียง		100,000	กองพัฒนา นักศึกษา	ต.ค. – ก.ย.	
		2.1.1.2 จำนวนผลงานเชิง ประจักษ์ ผลงานวิจัยทาง วิชาการของนักศึกษาที่ ได้รับการเผยแพร่ระดับชาติ หรือนานาชาติตามเกณฑ์ กพอ. กำหนด	270 ผลงาน					กองพัฒนา นักศึกษา	ต.ค. – ก.ย.
	2.1.2 โครงการพัฒนา นักศึกษา วิศวกรสังคม ผู้ประกอบการใหม่ ฝึกหัด(Startup) ที่เกิด จากการบ่มเพาะของ มหาวิทยาลัย	2.1.2.1 จำนวนวิศวกร สังคมที่เกิดจากการ บ่มเพาะของมหาวิทยาลัย	295 คน	** ยังไม่ได้งบประมาณ ยุทธศาสตร์ จึงไม่สามารถกำหนด กิจกรรมและ งบประมาณได้**			กองพัฒนา นักศึกษา	ต.ค. – ก.ย.	
		2.1.2.2 จำนวนนวัตกรรมที่ เกิดจากการพัฒนาของ วิศวกรสังคม ที่นำไปแก้ไข ปัญหาชุมชน	5 ผลงาน					กองพัฒนา นักศึกษา	ต.ค. – ก.ย.
		2.1.2.3 จำนวนแผนธุรกิจ ที่เกิดจากการพัฒนาการ เป็นผู้ประกอบการทาง สังคม	3 แผนงาน					กองพัฒนา นักศึกษา	ต.ค. – ก.ย.

กลยุทธ์	โครงการ	ตัวชี้วัด	เป้าหมาย 2567	กิจกรรมหลัก/ กิจกรรมย่อย	งบประมาณ (บาท)		ผู้รับผิดชอบ	ระยะเวลา การ ดำเนินงาน กิจกรรม
					แผ่นดิน	รายได้		
		2.1.2.4 จำนวนเงินรายได้ ที่เกิดจากการพัฒนาการ บ่มเพาะธุรกิจ	20,000 บาท				กองพัฒนา นักศึกษา	ต.ค. – ก.ย.
	2.1.3 โครงการ พลเมืองดิจิทัลเพื่อ รองรับสังคมศตวรรษที่ 21	2.1.3.1 จำนวนโครงการที่ พัฒนา soft skill ให้กับ นักศึกษา	15 โครงการ	1. กิจกรรมชมรมนักศึกษา		40,000	กองพัฒนา นักศึกษา	ม.ค. – ก.ย.
		2.1.3.2 ร้อยละของ นักศึกษาที่ได้รับการ พัฒนา Soft Skills ผ่าน การประเมินตามเกณฑ์	ร้อยละ 80	2. กิจกรรมองค์การ นักศึกษาและสภานักศึกษา		100,000	กองพัฒนา นักศึกษา	ต.ค. – ก.ย.
				3. กิจกรรมพิธีอัญเชิญตรา พระราชลัญจกร		75,000	กองพัฒนา นักศึกษา	ธ.ค.
				4. กิจกรรมเตรียมความ พร้อมแก่นักศึกษา ก่อนเข้า ศึกษา		70,000	กองพัฒนา นักศึกษา	มิ.ย.
				5. กิจกรรม Care & Share ar VruCC จิตวิทยา		1,000	กองพัฒนา นักศึกษา	ม.ค. – มี.ค.
				6. กิจกรรมพิธีไหว้ครู		4,000	กองพัฒนา นักศึกษา	ก.ค.
				7. กิจกรรมคัดเลือก นักศึกษารางวัลพระราชทาน		5,000	กองพัฒนา นักศึกษา	ม.ค. – มี.ค.
				8. กิจกรรมปัจฉิมนิเทศ นักศึกษา กยศ.		2,000	กองพัฒนา นักศึกษา	มี.ค.

กลยุทธ์	โครงการ	ตัวชี้วัด	เป้าหมาย 2567	กิจกรรมหลัก/ กิจกรรมย่อย	งบประมาณ (บาท)		ผู้รับผิดชอบ	ระยะเวลา การ ดำเนินงาน กิจกรรม
					แผ่นดิน	รายได้		
				9. กิจกรรม Goodbye VARAYA บัณฑิตนิเทศ		1,000	กองพัฒนา นักศึกษา	มี.ค.
				10. กิจกรรม มาเรียน มา เล่น มาค้นหาทักษะ		1,000	กองพัฒนา นักศึกษา	มี.ค.
				11. กิจกรรม Basic Learning DSL			กองพัฒนา นักศึกษา	มี.ย.
				12. กิจกรรมผ่อนผันทหาร กองประจำการ			กองพัฒนา นักศึกษา	ก.พ.
				13. กิจกรรมการสร้าง เครือข่ายศิษย์เก่า			กองพัฒนา นักศึกษา	ต.ค. – ก.ย.
				14. กิจกรรมเข้าร่วมการ แข่งขันกีฬามหาวิทยาลัย แห่งประเทศไทย ครั้งที่ 49		100,000	กองพัฒนา นักศึกษา	พ.ย. – ก.พ.
				15. กิจกรรมเข้าร่วมการ แข่งขันกีฬาเชื่อม ความสัมพันธ์ 6 สถาบัน		110,000	กองพัฒนา นักศึกษา	เม.ย. – มิ.ย.
				16. กิจกรรมการแข่งขันกีฬา ภายในมหาวิทยาลัย “เจ้า ฟ้ากมส” ครั้งที่ 20		20,000	กองพัฒนา นักศึกษา	ม.ค. – มี.ค.
				17. กิจกรรมวไลยอลงกรณ์ สัมพันธ์ ครั้งที่ 19 (นศ. ป. ตรีเต็มเวลา ส.-อา.)		5,000	กองพัฒนา นักศึกษา	ม.ค. – มี.ค.

กลยุทธ์	โครงการ	ตัวชี้วัด	เป้าหมาย 2567	กิจกรรมหลัก/ กิจกรรมย่อย	งบประมาณ (บาท)		ผู้รับผิดชอบ	ระยะเวลา การ ดำเนินงาน กิจกรรม
					แผ่นดิน	รายได้		
				18. กิจกรรมเข้าร่วมการแข่งขันกีฬามหาวิทยาลัยราชภัฏเขตภูมิศาสตร์ภาคกลาง ครั้งที่ 32			กองพัฒนานักศึกษา	เม.ย. – มิ.ย.
				19. กิจกรรมค่ายอาสา		120,000	กองพัฒนานักศึกษา	เม.ย. – มิ.ย.
				20. กิจกรรมสถานศึกษาปลอดภัยและสุ่มตรวจสอบเสพติดนักศึกษา		5,000	กองพัฒนานักศึกษา	ก.ค. – ก.ย.
				21. กิจกรรมพิธีมอบทุนการศึกษา		3,000	กองพัฒนานักศึกษา	ก.ค. – ก.ย.
	2.1.4 โครงการส่งเสริมทำนุบำรุงศิลปะและวัฒนธรรมเพื่อต่อยอดสู่เศรษฐกิจสร้างสรรค์	2.1.4.1 จำนวนผลงานหรือนวัตกรรมจากการทำนุบำรุงศิลปวัฒนธรรมอนุรักษ์ และฟื้นฟูมรดกวัฒนธรรมที่ก่อให้เกิดมูลค่าทางเศรษฐกิจ	15 ผลงาน (ศิลปวัฒนธรรม 2 ผลงาน)	1. กิจกรรมสืบสานประเพณีสงกรานต์ ประจำปี 2567		2,000	กองพัฒนานักศึกษา	เม.ย.
				2. กิจกรรมพิธีวางพวงมาลาเนื่องในวันคล้ายวันสวรรคต 13 ตุลาคม		1,000	กองพัฒนานักศึกษา	ต.ค.
				3. กิจกรรมพิธีวางพานพุ่มเนื่องในวันคล้ายวันพระราชสมภพ 5 ธันวาคม		1,000	กองพัฒนานักศึกษา	ธ.ค.
				4. กิจกรรมพิธีถวายพระพรชัยมงคล เนื่องในวันฉัตรมงคล			กองพัฒนานักศึกษา	พ.ค.

กลยุทธ์	โครงการ	ตัวชี้วัด	เป้าหมาย 2567	กิจกรรมหลัก/ กิจกรรมย่อย	งบประมาณ (บาท)		ผู้รับผิดชอบ	ระยะเวลา การ ดำเนินงาน กิจกรรม
					แผ่นดิน	รายได้		
				5. กิจกรรมพิธีถวายพระพร ชัยมงคล เนื่องในวันเฉลิม พระชนมพรรษา 3 มิถุนายน		1,000	กองพัฒนา นักศึกษา	มิ.ย.
				6. กิจกรรมวันเฉลิมพระ ชนมพรรษาในหลวงรัชกาล ที่ 10		10,000	กองพัฒนา นักศึกษา	ก.ค.
				7. กิจกรรมพิธีถวายพระพร ชัยมงคล เนื่องในวันเฉลิม พระชนมพรรษา 12 สิงหาคม		1,000	กองพัฒนา นักศึกษา	ส.ค.
				8. กิจกรรม Culture For Learning วัฒนธรรมเพื่อ การเรียนรู้		20,000	กองพัฒนา นักศึกษา	เม.ย. – ก.ย.
				9. กิจกรรมมหกรรม วัฒนธรรมร่วมกับเครือข่าย อว.		10,000	กองพัฒนา นักศึกษา	ม.ค. – มี.ค.
				10. กิจกรรมมหกรรม วัฒนธรรมท้องถิ่นร่วมสมัย ครั้งที่ 5		2,000	กองพัฒนา นักศึกษา	ต.ค. – ธ.ค.
				11. กิจกรรมพัฒนา เครือข่ายและกิจกรรมด้าน ศิลปวัฒนธรรม		10,000	กองพัฒนา นักศึกษา	ก.พ.
2.2 ส่งเสริมการสร้างควม		2.2.1.1 ค่าเฉลี่ยความ ผูกพันของบุคลากรที่มีต่อ	ค่าเฉลี่ย 4.00	1. กิจกรรมเงินเดือน ข้าราชการ	39,053,800		กองกลาง	ต.ค. – ก.ย.

กลยุทธ์	โครงการ	ตัวชี้วัด	เป้าหมาย 2567	กิจกรรมหลัก/ กิจกรรมย่อย	งบประมาณ (บาท)		ผู้รับผิดชอบ	ระยะเวลา การ ดำเนินงาน กิจกรรม
					แผ่นดิน	รายได้		
ผูกพันและวัฒนธรรม องค์กรที่ดี เพื่อดำรงรักษา ไว้ซึ่งบุคลากรที่เป็นคนดี มี ความรู้ ความสามารถ	2.2.1 โครงการบริหาร และพัฒนาบุคลากรสู่มหาวิทยาลัย แห่งความสุข	มหาวิทยาลัย						
		2.2.1.2 ค่าเฉลี่ยความสุข ของบุคลากรที่สอดคล้อง กับเกณฑ์คุณภาพ การศึกษาเพื่อการ ดำเนินการ ที่เป็นเลิศ	ค่าเฉลี่ย 4.00	2. กิจกรรมค่าตอบแทนราย เดือนตำแหน่งวิชาการ	3,793,200		กองกลาง	ต.ค. – ก.ย.
		2.2.1.3 ร้อยละของการ เบิกจ่ายงบประมาณด้าน บุคลากร	ร้อยละ 90	3. กิจกรรมเงินเดือนประจำ ตำแหน่งวิชาการ	948,300		กองกลาง	ต.ค. – ก.ย.
				4. กิจกรรมเงินเดือน ลูกจ้างประจำ	5,493,700		กองกลาง	ต.ค. – ก.ย.
				5. กิจกรรมเงินเดือนลูกจ้าง ชั่วคราว	1,414,000		กองกลาง	ต.ค. – ก.ย.
				6. กิจกรรมเงินเดือน พนักงานราชการ	6,455,4000		กองกลาง	ต.ค. – ก.ย.
				7. กิจกรรมเงินประจำ ตำแหน่งผู้บริหารที่มีวาระ พนักงานมหาวิทยาลัย	2,197,200		กองกลาง	ต.ค. – ก.ย.
				8. กิจกรรมเงินประจำ ตำแหน่งผู้บริหารที่มีวาระ ข้าราชการ	2,030,300		กองกลาง	ต.ค. – ก.ย.

กลยุทธ์	โครงการ	ตัวชี้วัด	เป้าหมาย 2567	กิจกรรมหลัก/ กิจกรรมย่อย	งบประมาณ (บาท)		ผู้รับผิดชอบ	ระยะเวลา การ ดำเนินงาน กิจกรรม
					แผ่นดิน	รายได้		
				9. กิจกรรมเงินประจำ ตำแหน่งผู้บริหารที่ไม่มีวาระ ข้าราชการ	604,800		กองกลาง	ต.ค. – ก.ย.
				10. กิจกรรมค่าตอบแทน รายเดือนผู้บริหารที่ไม่มี วาระข้าราชการ	604,800		กองกลาง	ต.ค. – ก.ย.
				11. กิจกรรมค่าตอบแทน รายเดือนผู้บริหารที่มีวาระ พนักงานมหาวิทยาลัย	2,047,200		กองกลาง	ต.ค. – ก.ย.
				12. กิจกรรมค่าตอบแทน รายเดือนตำแหน่งผู้บริหารที่ มีวาระข้าราชการ	2,030,400		กองกลาง	ต.ค. – ก.ย.
				13. กิจกรรมค่าเช่าบ้าน ลูกจ้างชั่วคราว	384,000		กองกลาง	ต.ค. – ก.ย.
				14. กิจกรรมค่าเช่าบ้าน ข้าราชการ	72,000		กองกลาง	ต.ค. – ก.ย.
				15. กิจกรรมเงินสมทบ กองทุนประกันสังคม พนักงานราชการ	225,000		กองกลาง	ต.ค. – ก.ย.
				16. กิจกรรมเงินสมทบ กองทุนประกันสังคม ลูกจ้าง ชั่วคราว	45,000		กองกลาง	ต.ค. – ก.ย.

กลยุทธ์	โครงการ	ตัวชี้วัด	เป้าหมาย 2567	กิจกรรมหลัก/ กิจกรรมย่อย	งบประมาณ (บาท)		ผู้รับผิดชอบ	ระยะเวลา การ ดำเนินงาน กิจกรรม
					แผ่นดิน	รายได้		
				17. กิจกรรมเงินสมทบ กองทุนเงินทดแทนลูกจ้าง ชั่วคราว	1,500		กองกลาง	ต.ค. – ก.ย.
				18. กิจกรรมเงินสมทบ กองทุนเงินทดแทน พนักงานราชการ	11,800		กองกลาง	ต.ค. – ก.ย.
				19. กิจกรรมเงินเดือน พนักงานมหาวิทยาลัย	269,947,800		กองกลาง	ต.ค. – ก.ย.
				20. กิจกรรมเงินประจำ ตำแหน่งวิชาการ พนักงาน มหาวิทยาลัย	8,467,800		กองกลาง	ต.ค. – ก.ย.
				21. กิจกรรมเงินประจำ ตำแหน่งประเภทวิชาชีพ เฉพาะ เชี่ยวชาญเฉพาะ	84,000		กองกลาง	ต.ค. – ก.ย.
				22. กิจกรรมเงินเดือน ลูกจ้างชั่วคราว		33,000,000	กองกลาง	ต.ค. – ก.ย.
				23. กิจกรรมเงินประจำ ตำแหน่งผู้บริหาร		3,360,000	กองกลาง	ต.ค. – ก.ย.
				24. กิจกรรมค่าตอบแทน การดำเนินงาน		12,000,000	กองกลาง	ต.ค. – ก.ย.
				25. กิจกรรมประกันสังคม (จนท.ประจำตามสัญญาจ้าง และลูกจ้างชั่วคราว)		1,200,000	กองกลาง	ต.ค. – ก.ย.

กลยุทธ์	โครงการ	ตัวชี้วัด	เป้าหมาย 2567	กิจกรรมหลัก/ กิจกรรมย่อย	งบประมาณ (บาท)		ผู้รับผิดชอบ	ระยะเวลา การ ดำเนินงาน กิจกรรม
					แผ่นดิน	รายได้		
				26. กิจกรรมกองทุนสำรอง เลี้ยงชีพ (จนท.ประจำตาม สัญญาจ้าง และลูกจ้าง ชั่วคราว)		800,000	กองกลาง	ต.ค. – ก.ย.
				27. กิจกรรมเงินอุดหนุนเข้า กองทุนสวัสดิการ		500,000	กองกลาง	ต.ค. – ก.ย.
				28. กิจกรรมครอบครัว VRU สุขสันต์วันปีใหม่ ปี 2567		340,000	กองกลาง	ธ.ค. – ม.ค.
				29. กิจกรรมวไลยอลงกรณ์ สืบสานประเพณีวัน สงกรานต์		35,000	กองกลาง	เม.ย. – มิ.ย.
				30. กิจกรรมการแข่งขันกีฬา ประเพณีบุคคละกร มรภ.เขต ภูมิศาสตร์ภาคกลาง		100,000	กองกลาง	เม.ย. – มิ.ย.
				31. กิจกรรมโครงการ เกษียณอายุราชการ ประจำปี 2567		250,000	กองกลาง	ก.ค. – ก.ย.
				32. กิจกรรมวางพวงมาลา		145,000	กองกลาง	ม.ค. – มี.ค.
				33. กิจกรรมประชุม คณะกรรมการดำเนินการ จัดการความสุข มหาวิทยาลัย		20,500	กองกลาง	ต.ค. – ก.ย.

กลยุทธ์	โครงการ	ตัวชี้วัด	เป้าหมาย 2567	กิจกรรมหลัก/ กิจกรรมย่อย	งบประมาณ (บาท)		ผู้รับผิดชอบ	ระยะเวลา การ ดำเนินงาน กิจกรรม
					แผ่นดิน	รายได้		
				34. กิจกรรม HAPPY 8 และชมรม VRU เสริม สร้าง สุขุมหาวิทยาลัย		80,500	กองกลาง	ต.ค. – ก.ย.
				35. กิจกรรมประชุมเชิง ปฏิบัติการ “ทบทวนและ จัดทำแผนบริหารและพัฒนา ทรัพยากรบุคคล”		24,500	กองกลาง	เม.ย. – มิ.ย.
				36. กิจกรรมค่าตอบแทน เหม่าจ่ายแทนการจัดหารถ ประจำตำแหน่ง (ด้านสังคม)	1,905,000		กองกลาง	ต.ค. – ก.ย.
				37. กิจกรรมการพัฒนา ประสิทธิภาพบุคลากร และจัดทำแผนหน่วยงาน		53,000	กองนโยบาย และแผน	ต.ค. – ก.ย.
	2.2.2 โครงการ ปรับปรุงภาพลักษณ์ และส่งเสริมการตลาด	2.2.2.1 ค่าเฉลี่ยความพึงพอใจของผู้มีส่วนได้ส่วนเสียตามพันธกิจ มหาวิทยาลัย	ค่าเฉลี่ย 4.51	1. กิจกรรมจัดทำสื่อเพื่อการ ประชาสัมพันธ์สร้าง ภาพลักษณ์ของ มหาวิทยาลัย		76,000	กองกลาง	ต.ค. – ก.ย.
2. กิจกรรมจัดทำนิตยสาร หรือจดหมายข่าว VRU					78,000	กองกลาง	ต.ค. – ก.ย.	
3. กิจกรรมประชาสัมพันธ์ หลักสูตร แนะนำ การศึกษาต่อของ มหาวิทยาลัย					80,000	กองกลาง	ต.ค. – ก.ย.	

กลยุทธ์	โครงการ	ตัวชี้วัด	เป้าหมาย 2567	กิจกรรมหลัก/ กิจกรรมย่อย	งบประมาณ (บาท)		ผู้รับผิดชอบ	ระยะเวลา การ ดำเนินงาน กิจกรรม
					แผ่นดิน	รายได้		
				4. กิจกรรมสร้างเครือข่าย มวลชนสัมพันธ์		15,000	กองกลาง	ต.ค. – ก.ย.
				5. กิจกรรมนำผู้บริหารถวาย พระพร		16,800	กองกลาง	ต.ค. – ก.ย.
				6. กิจกรรมจัดหาและซ่อม บำรุง วัสดุ ครุภัณฑ์ สำนักงาน (งานสื่อสารฯ)		127,000	กองกลาง	ต.ค. – ก.ย.
				7. กิจกรรมค่าสาธารณูปโภค (งานสื่อสารฯ)		7,200	กองกลาง	ต.ค. – ก.ย.
2.3 สร้างเครือข่ายความร่วมมือระหว่างหน่วยงานของมหาวิทยาลัย ภาครัฐ และภาคเอกชน เพื่อพัฒนาตามพันธกิจของมหาวิทยาลัย	2.3.1 โครงการสร้างเครือข่ายความร่วมมือกับมหาวิทยาลัยต่างประเทศหรือหน่วยงานอื่น เพื่อร่วมจัดการศึกษาและยกระดับคุณภาพการจัดการศึกษาสู่มาตรฐานระดับสากล	2.3.1.1 จำนวนกิจกรรมการยกระดับคุณภาพการศึกษาสู่สากลภายใต้ข้อตกลง (MOU) ร่วมกับหน่วยงานภาครัฐ ภาคเอกชน มหาวิทยาลัยในประเทศหรือมหาวิทยาลัยต่างประเทศ	12 กิจกรรม	กิจกรรมการสร้างเครือข่ายความร่วมมือกับมหาวิทยาลัยต่างประเทศหรือหน่วยงานอื่น เพื่อร่วมจัดการศึกษาและยกระดับคุณภาพการจัดการศึกษาสู่มาตรฐานระดับสากล		5,000	กองกลาง	ต.ค. – ก.ย.
		2.3.1.2 ร้อยละของนักศึกษาระดับบัณฑิตศึกษาที่ร่วมทำวิจัยกับมหาวิทยาลัยทั้งในประเทศหรือต่างประเทศต่อจำนวนนักศึกษาระดับ	ร้อยละ 20				กองกลาง	ต.ค. – ก.ย.

กลยุทธ์	โครงการ	ตัวชี้วัด	เป้าหมาย 2567	กิจกรรมหลัก/ กิจกรรมย่อย	งบประมาณ (บาท)		ผู้รับผิดชอบ	ระยะเวลา การ ดำเนินงาน กิจกรรม
					แผ่นดิน	รายได้		
		บัณฑิตศึกษาทั้งหมด						
		2.3.1.3 ระดับความสำเร็จ ของการดำเนินงานร่วมกับ เครือข่ายความร่วมมืองาน ตามพันธกิจของ มหาวิทยาลัย	ระดับ ความสำเร็จ 3				กองกลาง	ต.ค. – ก.ย.
	2.3.2 โครงการ บูรณาการ ความร่วมมือกับ เครือข่ายหุ้นส่วนทาง สังคมเพื่อส่งเสริมการ จัดการศึกษา	2.3.2.1 จำนวนชุมชนที่ นักศึกษาประยุกต์ใช้ องค์ความรู้ใน การปฏิบัติงานจริง แก้ไขปัญหาและ การ พัฒนาชุมชนใน มิติด้าน เศรษฐกิจ สังคมและ สิ่งแวดล้อม	1 ชุมชน	กิจกรรมเครือข่ายความ ร่วมมือกับชุมชน		3,300	กองพัฒนา นักศึกษา	เม.ย. – มิ.ย.
2.4 สนับสนุนและพัฒนา ศักยภาพบุคลากรในองค์กร ด้วยกระบวนการบริหาร ทรัพยากรมนุษย์	2.4.1 โครงการพัฒนา ศักยภาพของบุคลากร สายวิชาการด้าน คุณวุฒิและการดำรง ตำแหน่งทางวิชาการ	2.4.1.1 ร้อยละอาจารย์ ประจำชาวต่างชาติต่อ อาจารย์ประจำสถาบัน ทั้งหมด	ร้อยละ 7	1. กิจกรรมโครงการส่งเสริม พัฒนาอาจารย์และบุคลากร ในการศึกษาอบรมภายนอก		625,000	กองกลาง	ต.ค. – ก.ย.
		2.4.1.2 ร้อยละของ บุคลากรสายวิชาการที่ สำเร็จการศึกษา ระดับ ปริญญาเอก ทั้งภายใน และภายนอกประเทศ	ร้อยละ 20	2. กิจกรรมสนับสนุน การศึกษาระดับปริญญาเอก		100,000	กองกลาง	ต.ค. – ก.ย.

กลยุทธ์	โครงการ	ตัวชี้วัด	เป้าหมาย 2567	กิจกรรมหลัก/ กิจกรรมย่อย	งบประมาณ (บาท)		ผู้รับผิดชอบ	ระยะเวลา การ ดำเนินงาน กิจกรรม
					แผ่นดิน	รายได้		
		2.4.1.3 ร้อยละของ บุคลากรสายวิชาการที่ ดำรงตำแหน่งทางวิชาการ ที่สูงขึ้น	ร้อยละ 60	3. กิจกรรมการขอกำหนด ตำแหน่งทางวิชาการ (ก.พ.ต.)		979,140	กองกลาง	ต.ค. – ก.ย.
	4. กิจกรรมการประเมินผล การปฏิบัติงานประจำปี				51,750	กองกลาง	ต.ค. – ก.ย.	
	5. กิจกรรมอบรมเพื่อเตรียม สอบวัดความรู้ เพื่อต่อ สัญญาจ้างพนักงาน มหาวิทยาลัยเข้าสู่สัญญา จ้างระยะที่ 2 ปีงบประมาณ 2567				28,000	กองกลาง	ต.ค. – ธ.ค.	
	6. กิจกรรมอบรมเชิง ปฏิบัติการ “การจัดทำคู่มือ ปฏิบัติงานหลักเพื่อเข้าสู่ ระยะและเพื่อเข้าสู่ตำแหน่ง สูงขึ้น”				26,000	กองกลาง	ก.ค. – ก.ย.	
	7. กิจกรรมอบรมเชิง ปฏิบัติการ “การวิเคราะห์ค่างานและ การเขียนแบบประเมินค่า งาน”				26,000	กองกลาง	ก.ค. – ก.ย.	
				8. กิจกรรมอบรมพัฒนา ทักษะภาษาอังกฤษสำหรับ การปฏิบัติงาน		26,000	กองกลาง	ก.ค. – ก.ย.

กลยุทธ์	โครงการ	ตัวชี้วัด	เป้าหมาย 2567	กิจกรรมหลัก/ กิจกรรมย่อย	งบประมาณ (บาท)		ผู้รับผิดชอบ	ระยะเวลา การ ดำเนินงาน กิจกรรม
					แผ่นดิน	รายได้		
	2.4.2 โครงการพัฒนา ศักยภาพของบุคลากร สายสนับสนุน	2.4.2.1 ร้อยละของ บุคลากรระดับปฏิบัติการที่ เข้าสู่ระดับตำแหน่งที่ สูงขึ้นต่อจำนวนบุคลากร สายสนับสนุน ทั้งหมด	ร้อยละ 3	กิจกรรมการพัฒนา ศักยภาพของบุคลากร สายสนับสนุน		50,000	กองกลาง	ต.ค. – ก.ย.
		2.4.2.2 ระดับความสำเร็จ ของบุคลากรสายสนับสนุน ที่มีการปฏิบัติงานอย่างมืออาชีพ	ระดับ 2				กองกลาง	ต.ค. – ก.ย.

ยุทธศาสตร์ที่ 3 การพัฒนาระบบการบริหารแผนงานงบประมาณ ทรัพย์สิน และรายได้ ให้มีประสิทธิภาพ

กลยุทธ์	โครงการ	ตัวชี้วัด	เป้าหมาย	กิจกรรมหลัก/ กิจกรรมย่อย	งบประมาณ (บาท)		ผู้รับผิดชอบ	ระยะเวลา การ ดำเนินงาน กิจกรรม						
					แผ่นดิน	รายได้								
3.1 พัฒนาระบบการเบิกจ่ายงบประมาณให้มีประสิทธิภาพ	3.1.1 โครงการผลิตและพัฒนาสมรรถนะของนักศึกษาตามความเชี่ยวชาญด้านวิชาการและวิชาชีพ	3.1.1.1 ร้อยละของการเบิกใช้งบประมาณด้านวิชาการ	ร้อยละ 80	กิจกรรมพิธีมอบทุนการศึกษา		3,000	กองพัฒนา นักศึกษา	ต.ค. – ก.ย.						
					3.1.2 โครงการพัฒนาประสิทธิภาพการบริหารสำนักงาน	3.1.2.1 ร้อยละของการเบิกงบประมาณบริหารสำนักงาน			ร้อยละ 100	1. กิจกรรมบริหารจัดการงานส่งเสริมสุขภาพ		114,800	กองกลาง	ต.ค. – ก.ย.
	2. กิจกรรมรับบริจาคโลหิต		3,400	กองกลาง			ม.ค. – มี.ค.							
	3. กิจกรรมตรวจสอบสุขภาพประจำปีพนักงานมหาวิทยาลัยสายสนับสนุนและลูกจ้าง		64,000					กองกลาง		ต.ค. – ธ.ค.				
	4. กิจกรรมตรวจประเมินสุขภิบาลโรงอาหาร		2,000								กองกลาง	ม.ค. – มี.ค.		
	5. กิจกรรมตรวจสุขภาพประจำปีข้าราชการ อาจารย์ พนักงานมหาวิทยาลัยสายวิชาการและลูกจ้างประจำ		13,000											
	6. กิจกรรมอบรมเชิงปฏิบัติการปฐมพยาบาลเบื้องต้นและช่วยชีวิตขั้นพื้นฐาน		14,500		กองกลาง	เม.ย. – มิ.ย.								

กลยุทธ์	โครงการ	ตัวชี้วัด	เป้าหมาย	กิจกรรมหลัก/ กิจกรรมย่อย	งบประมาณ (บาท)		ผู้รับผิดชอบ	ระยะเวลา การ ดำเนินงาน กิจกรรม
					แผ่นดิน	รายได้		
				7. กิจกรรมอบรมเชิงปฏิบัติการระงับอัคคีภัยเบื้องต้น และซ้อมอพยพหนีไฟ		25,000	กองกลาง	เม.ย. – มิ.ย.
				8. กิจกรรมค่าสาธารณูปโภค (ด้านสังคม)	3,481,800		กองกลาง	ต.ค. – ก.ย.
				9. กิจกรรมค่าสาธารณูปโภค (ด้านวิทย์)	4,214,000		กองกลาง	ต.ค. – ก.ย.
				10. กิจกรรมการบริหารจัดการสำนักงานอธิการบดี (สังคม)	7,087		กองกลาง	ต.ค. – ธ.ค.
				11. กิจกรรมการบริหารจัดการสำนักงานอธิการบดี (วิทย์)	462,943		กองกลาง	ต.ค. – ก.ย.
				12. กิจกรรมการบริหารจัดการสำนักงานอธิการบดี (วิทย์สุขภาพ)	842,720		กองกลาง	ต.ค. – ก.ย.
				13. กิจกรรมค่าสาธารณูปโภค (รายได้)		5,770,000	กองกลาง	ต.ค. – ก.ย.
				14. กิจกรรมการบริหารจัดการยานพาหนะ		3,500,000	กองกลาง	ต.ค. – ก.ย.

กลยุทธ์	โครงการ	ตัวชี้วัด	เป้าหมาย	กิจกรรมหลัก/ กิจกรรมย่อย	งบประมาณ (บาท)		ผู้รับผิดชอบ	ระยะเวลา การ ดำเนินงาน กิจกรรม
					แผ่นดิน	รายได้		
				15. กิจกรรมงานจ้างเหมา บริการ		12,000,000	กองกลาง	ต.ค. – ก.ย.
				16. กิจกรรมการบริหาร จัดการสำนักงานอธิการบดี		2,000,000	กองกลาง	ต.ค. – ก.ย.
				17. กิจกรรมบริหารจัดการ งบประมาณกลาง		500,000	กองกลาง	ต.ค. – ก.ย.
				18. กิจกรรมการสัมมนาเชิง ปฏิบัติการเพื่อทบทวนแผน กลยุทธ์ และจัดทำ แผนปฏิบัติการ สนอ. ประจำปีงบประมาณ 2568		350,000	กองกลาง	เม.ย. – มิ.ย.
				19. กิจกรรมประชุม คณะกรรมการดำเนินการรับ การประเมินคุณธรรมความ โปร่งใสในการดำเนินงาน ของหน่วยงานภาครัฐ		35,000	กองกลาง	ต.ค. – ธ.ค.
				20. กิจกรรมโครงการ ส่งเสริมสนับสนุนการพัฒนา ศักยภาพบุคลากร		275,000	กองกลาง	ต.ค. – ก.ย.
				21. กิจกรรมบริหาร สำนักงานกองพัฒนา นักศึกษา		200,000	กองพัฒนา นักศึกษา	ต.ค. – ก.ย.
				22. กิจกรรมประกัน อุบัติเหตุนักศึกษา		847,000	กองพัฒนา นักศึกษา	ก.ค. – ส.ค.

กลยุทธ์	โครงการ	ตัวชี้วัด	เป้าหมาย	กิจกรรมหลัก/ กิจกรรมย่อย	งบประมาณ (บาท)		ผู้รับผิดชอบ	ระยะเวลา การ ดำเนินงาน กิจกรรม
					แผ่นดิน	รายได้		
				23. กิจกรรมทบทวน ปี 2567 และจัดทำ แผนปฏิบัติการ ปี 2568		47,000	กองพัฒนา นักศึกษา	ก.ค. – ก.ย.
				24. กิจกรรมการลงนาม สัญญากู้ยืมเงิน กยศ.			กองพัฒนา นักศึกษา	ก.ค. – ก.ย.
				25. กิจกรรมพิธี พระราชทานปริญญาบัตร		1,000,000	กองพัฒนา นักศึกษา	ก.ค. – ก.ย.
				26. กิจกรรมการ บริหาร สำนักงานเพื่อเพิ่ม ประสิทธิภาพการให้บริการ		674,550	กองนโยบาย และแผน	ต.ค. – ก.ย.
	3.1.3 โครงการจัด ประชุมบริหารการ จัดการ	3.1.3.1 ร้อยละของการ เบิกจ่ายงบประมาณตาม แผนการจัดประชุม	ร้อยละ 100	1. กิจกรรมบริหารจัดการ งานประชุม		1,000,000	กองกลาง	ต.ค. – ก.ย.
				2. กิจกรรมประชุมสร้าง ความเข้าใจตัวชี้วัดของแผน กลยุทธ์และแผนปฏิบัติการ ของมหาวิทยาลัย		46,300	กองนโยบาย และแผน	ต.ค. – ก.ย.
				3. กิจกรรมประชุมจัดทำคำ รับรองของคณบดี ผู้อำนวยการ หัวหน้างาน		2,550	กองนโยบาย และแผน	ต.ค. – ก.ย.
				4. กิจกรรมประชุม คณะกรรมการส่งเสริม กิจการมหาวิทยาลัย		243,000	กองพัฒนา นักศึกษา	ต.ค. – ก.ย.

กลยุทธ์	โครงการ	ตัวชี้วัด	เป้าหมาย	กิจกรรมหลัก/ กิจกรรมย่อย	งบประมาณ (บาท)		ผู้รับผิดชอบ	ระยะเวลา การ ดำเนินงาน กิจกรรม
					แผ่นดิน	รายได้		
				5. กิจกรรมประชุม คณะกรรมการกองทุน พัฒนานักศึกษา		114,000	กองพัฒนา นักศึกษา	ต.ค. – ก.ย.
	3.1.4 โครงการบริหารจัดการงบประมาณ อย่างมีประสิทธิภาพ	3.1.4.1 สัดส่วน งบประมาณแผ่นดินต่อ งบประมาณรายได้	สัดส่วน 50 : 50	1. กิจกรรมการจัดประชุมให้ หน่วยงานรับทราบถึงการ จัดสรรงบประมาณ		34,800	กองนโยบาย และแผน	ต.ค. – ก.ย.
2. กิจกรรมการประชุมเชิง ปฏิบัติการการใช้ระบบ ERP					22,000	กองนโยบาย และแผน	ต.ค. – ก.ย.	
3. กิจกรรมบริหารจัดการ งบประมาณอย่างมี ประสิทธิภาพ				295,700	859,000	กองนโยบาย และแผน	ต.ค. – ก.ย.	
3.2 ส่งเสริมให้มีการ ตรวจสอบภายในของ มหาวิทยาลัย และการ ตรวจสอบจากสำนักงาน การตรวจเงินแผ่นดิน เป็น เครื่องมือในการบริหาร จัดการงบประมาณ	3.2.1 โครงการ แลกเปลี่ยนเรียนรู้การ เบิกจ่ายงบประมาณ	3.2.1.1 รายงานผลการ ตรวจจากสำนักงานการ ตรวจเงินแผ่นดิน (สตง.)	ร้อยละ 90	กิจกรรมการเตรียมเอกสาร เพื่อรับการตรวจเกี่ยวกับ การเบิกจ่ายงบประมาณ		5,000	กองกลาง	ต.ค. – ก.ย.
		3.2.1.2 การเบิกจ่าย งบประมาณของสำนักงาน อธิการบดีมีความถูกต้อง ตามกฎหมาย ระเบียบและแนว ปฏิบัติ	ร้อยละ 90	กิจกรรมการจัดอบรม แลกเปลี่ยนเรียนรู้เกี่ยวกับ การเบิกจ่ายงบประมาณ		20,000	กองกลาง	ต.ค. – ก.ย.
		3.2.1.3 รายงานผลการคืน เรื่องเอกสารการเบิกจ่าย ประจำปีงบประมาณ	ร้อยละ 40				กองกลาง	ต.ค. – ก.ย.

กลยุทธ์	โครงการ	ตัวชี้วัด	เป้าหมาย	กิจกรรมหลัก/ กิจกรรมย่อย	งบประมาณ (บาท)		ผู้รับผิดชอบ	ระยะเวลา การ ดำเนินงาน กิจกรรม
					แผ่นดิน	รายได้		
	3.2.2 โครงการ แลกเปลี่ยนเรียนรู้ สู่ สู่ สู่	3.2.2.1 ผู้เข้าร่วมโครงการ มีความเข้าใจในการ เบิกจ่ายงบประมาณของ สำนักงานอธิการบดีมีความ ถูกต้องตามกฎหมาย ระเบียบ และแนวปฏิบัติ	ร้อยละ 85	กิจกรรมการแลกเปลี่ยน เรียนรู้สู่ สู่ สู่		2,000	กองกลาง	ต.ค. – ก.ย.
3.3 ส่งเสริมการจัดทำ รายได้จากการให้บริการ และการบริหารสินทรัพย์ ของมหาวิทยาลัย	3.3.1 โครงการบริหาร จัดการรายได้สินทรัพย์	3.3.1.1 ร้อยละการเพิ่มขึ้น ของรายได้งานบริหาร ทรัพย์สินและรายได้	ร้อยละ 40	กิจกรรมการพัฒนาธุรกิจ เพื่อสร้างรายได้		40,184,330	กองกลาง	ต.ค. – ก.ย.
		3.3.1.2 จำนวนรายได้ที่ เกิดจากการให้บริการและ บริหารสินทรัพย์เป็นตาม เป้าหมายที่กำหนด	5 ล้านบาท				กองกลาง	ต.ค. – ก.ย.

ยุทธศาสตร์ที่ 4 การพัฒนาเทคโนโลยีสิ่งสนับสนุนการเรียนรู้ โครงสร้างพื้นฐาน และสภาพแวดล้อมสู่การเป็นมหาวิทยาลัยยั่งยืน

กลยุทธ์	โครงการ	ตัวชี้วัด	เป้าหมาย	กิจกรรมหลัก/ กิจกรรมย่อย	งบประมาณ (บาท)		ผู้รับผิดชอบ	ระยะเวลา การ ดำเนินงาน กิจกรรม	
					แผ่นดิน	รายได้			
4.1 ส่งเสริมและพัฒนา ศักยภาพบุคลากร ให้มี ทักษะด้านเทคโนโลยีดิจิทัล เพื่อสนับสนุนการ ปฏิบัติงาน ให้ทันต่อการ เปลี่ยนแปลงองค์กรสู่ Smart Office	4.1.1 โครงการส่งเสริม การจัดการความรู้เพื่อ พัฒนาคุณภาพของ มหาวิทยาลัย	4.1.1.1 จำนวนนวัตกรรม หรือเทคโนโลยีการบริหาร จัดการที่นำมาใช้ในการ เพิ่มความสามารถให้กับ อาจารย์ บุคลากรและผู้มี ส่วนได้ส่วนเสีย	7 นวัตกรรม	1. กิจกรรมการวิเคราะห์การ บริหาร และพัฒนาทรัพยากร บุคคล ปีงบประมาณ 2567		18,000	กองกลาง	ก.ค. – ก.ย.	
				2. กิจกรรมโครงการจัดอบรม ให้ความรู้ทางกฎหมาย		88,000	กองกลาง	เม.ย. – มิ.ย.	
				3. กิจกรรมอบรมความรู้และ แนวปฏิบัติที่เกี่ยวข้องกับการ พัฒนาคุณธรรมและความ โปร่งใสของหน่วยงาน		12,410	กองกลาง	ต.ค. – ธ.ค.	
				4. กิจกรรมสร้างความรู้ และการปฏิบัติตามมาตรการ ที่เป็นผลจากการวิเคราะห์ ตาม ๐42		19,000	กองกลาง	ต.ค. – ธ.ค.	
	4.1.2 โครงการพัฒนา ระบบบริหาร มหาวิทยาลัยสู่ความ เป็น Digital University	4.1.2.1 จำนวนระบบงาน การบริการ การบริหาร จัดการที่มีการปรับปรุงหรือ พัฒนาใหม่โดยมีเทคโนโลยี ดิจิทัลมาใช้ในการพัฒนา ประสิทธิภาพการ ดำเนินงาน	3 ระบบ	1 ระบบ	1. กิจกรรมพัฒนาและจัดหาค ส. พื้นฐานทรัพยากรด้าน เทคโนโลยีสารสนเทศและ ระบบเครือข่ายให้มี ประสิทธิภาพ		1,500,000	กองกลาง	ต.ค. – ก.ย.
					2. โครงการพัฒนาระบบคลาวด์ เซิร์ฟเวอร์เพื่อการบริหาร จัดการคลังข้อมูลสารสนเทศ		40,000	กองนโยบาย และแผน	ต.ค. – ก.ย.

กลยุทธ์	โครงการ	ตัวชี้วัด	เป้าหมาย	กิจกรรมหลัก/ กิจกรรมย่อย	งบประมาณ (บาท)		ผู้รับผิดชอบ	ระยะเวลา การ ดำเนินงาน กิจกรรม
					แผ่นดิน	รายได้		
4.2 สร้างเครือข่ายความร่วมมือในการดำเนินโครงการ SDGs 12 Green University เพื่อลดการใช้ทรัพยากรของมหาวิทยาลัย ได้อย่างมีประสิทธิภาพและยั่งยืน	4.2.1 โครงการพัฒนามหาวิทยาลัยสีเขียว	4.2.1.1 ร้อยละความหนาแน่นการพัฒนาและรักษาพื้นที่สีเขียว	ร้อยละ 70	1. กิจกรรมงานพัฒนาและบริหารจัดการภูมิทัศน์ภายในมหาวิทยาลัย		520,000	กองกลาง	ต.ค. – ก.ย.
				2. กิจกรรมงานพัฒนาและบริหารจัดการสิ่งแวดล้อม		304,000	กองกลาง	ต.ค. – ก.ย.
				3. กิจกรรมงานพัฒนาและบริหารจัดการของเสีย		176,000	กองกลาง	ต.ค. – ก.ย.
		4.2.1.2 ร้อยละการลดลงของการใช้พลังงานไฟฟ้า	ร้อยละ 5	กิจกรรมการลดการใช้พลังงานไฟฟ้า		1,040,000	กองกลาง	ต.ค. – ก.ย.
		4.2.1.3 ผลการจัดอันดับมหาวิทยาลัยสีเขียว ในระดับประเทศ	อันดับ 10	กิจกรรมการจัดอันดับมหาวิทยาลัยสีเขียว		1,040,000	กองกลาง	ต.ค. – ก.ย.
4.3 สนับสนุนงบประมาณและส่งเสริมบุคลากรของมหาวิทยาลัยในการดำเนินโครงการ SDGs Green University	4.3.1 โครงการพัฒนามหาวิทยาลัยในการดำเนินโครงการ SDGs Green University	4.3.1.1 ผลการจัดอันดับ SDGs	อันดับ 5 (มรภ.)	กิจกรรมการพัฒนามหาวิทยาลัยในการดำเนินโครงการ SDGs Green University			คณะกรรมการดำเนินการตามเป้าหมายการพัฒนาอย่างยั่งยืน	ต.ค. – ก.ย.
		4.3.1.2 ผลการจัดอันดับ SDGs อยู่ในอันดับที่สูงขึ้น	อันดับ 53 ประเทศ			1,040,000		
4.4 พัฒนาระบบเทคโนโลยีสารสนเทศ อุปกรณ์ สถานที่ และสิ่งอำนวยความสะดวก	4.4.1 โครงการพัฒนาพื้นที่จัดกิจกรรมนวัตกรรม	4.4.1.1 ร้อยละของโครงการพัฒนาพื้นที่จัดกิจกรรมนวัตกรรมของคณะ/วิทยาลัยที่มีการดำเนินการสำเร็จตาม	ร้อยละ 70	กิจกรรมพัฒนาพื้นที่จัดกิจกรรมนวัตกรรมของคณะ/วิทยาลัย	80,000	1,674,870	กองกลาง	ต.ค. – ก.ย.

กลยุทธ์	โครงการ	ตัวชี้วัด	เป้าหมาย	กิจกรรมหลัก/ กิจกรรมย่อย	งบประมาณ (บาท)		ผู้รับผิดชอบ	ระยะเวลา การ ดำเนินงาน กิจกรรม
					แผ่นดิน	รายได้		
(Smart Building) ให้มีความทันสมัยและพร้อมให้บริการ เพื่อการให้บริการที่มีประสิทธิภาพมากขึ้น		แผนการจัดตั้งพื้นที่จัดกิจกรรมนวัตกรรม (Innovation Space)						
		4.4.1.2 จำนวนนวัตกรรมที่นำมาใช้ในการบริหารจัดการ/ให้บริการสนับสนุนงานตามพันธกิจของมหาวิทยาลัย	1 นวัตกรรม	กิจกรรมพัฒนานวัตกรรมเพื่อรองรับการให้บริการตามพันธกิจของมหาวิทยาลัย		50,000	กองกลาง	ต.ค. – ก.ย.
	4.4.2 โครงการปรับปรุงภูมิทัศน์ อาคาร สิ่งก่อสร้าง และสาธารณูปโภค	4.4.2.1 ร้อยละการเพิ่มขึ้นของพื้นที่อาคารหรือสิ่งก่อสร้าง	ร้อยละ 20	1. กิจกรรมงานปรับปรุงซ่อมแซมพัฒนาอาคารเรียน ห้องเรียน ห้องปฏิบัติการและระบบสาธารณูปโภค ปฏิบัติการและพื้นที่		1,500,000	กองกลาง	ต.ค. – ก.ย.
				2. กิจกรรมงานจัดหาเครื่องแบบด้านการรักษาความปลอดภัยและวัสดุทำความสะอาด		300,000	กองกลาง	ต.ค. – ก.ย.
			3. กิจกรรมงานจัดหาครุภัณฑ์บริหารสำนักงาน		700,000	กองกลาง	ต.ค. – มี.ค.	

ส่วนที่ 3

แผนงาน/โครงการ สำคัญตามประเด็นยุทธศาสตร์ สำนักงานอธิการบดี โครงการแผนปฏิบัติการภายใต้ประเด็นยุทธศาสตร์และกลยุทธ์การพัฒนา

กองกลาง

ยุทธศาสตร์/แผนงาน/โครงการ/กิจกรรม	งบประมาณรายจ่าย รวมทั้งสิ้น	แผนการดำเนินงาน			
		ระยะเวลาดำเนินการ			
		ไตรมาสที่ 1	ไตรมาสที่ 2	ไตรมาสที่ 3	ไตรมาสที่ 4
		(ต.ค.-ธ.ค.66)	(ม.ค.-มี.ค.67)	(เม.ย.-มิ.ย.67)	(ก.ค.-ก.ย.67)
ยุทธศาสตร์ที่ 1 การสนับสนุนระบบการบริหารจัดการและบริการ ตอบสนองพันธกิจของมหาวิทยาลัย อย่างมีมาตรฐาน					
กลยุทธ์ 1.1 พัฒนาระบบการบริหารจัดการและกระบวนการให้บริการ ให้มีคุณภาพมาตรฐานและสอดคล้องกับภารกิจของสำนักงานอธิการบดี					
โครงการพัฒนาวิทยาลัยตามเกณฑ์คุณภาพการศึกษาเพื่อการดำเนินการที่เป็นเลิศ (EdPEX)					
กิจกรรม 1 กิจกรรมโครงการอบรมเชิงปฏิบัติการ เรื่องเกณฑ์คุณภาพการศึกษาเพื่อการดำเนินการที่เป็นเลิศ (EdPEX) ระดับหน่วยงานสนับสนุน	11,500	2,875	2,875	2,875	2,875
กิจกรรม 2 กิจกรรมการประชุมคณะกรรมการพัฒนาคุณภาพการศึกษาภายในตามเกณฑ์ EdPEX สำนักงานอธิการบดี	5,500	1,375	1,375	1,375	1,375
โครงการปรับปรุงข้อบังคับ ระเบียบ กฎหมาย					
กิจกรรม 1 กิจกรรมการประชุมคณะกรรมการและคณะกรรมการด้านกฎหมายของมหาวิทยาลัย	800,000	200,000	200,000	200,000	200,000
กลยุทธ์ 1.2 สร้างเสริมและพัฒนากระบวนการให้บริการเพื่อให้เป็นการบริการรูปแบบ One Stop Service					
โครงการพัฒนาการให้บริการรูปแบบ One Stop Service					
กิจกรรม 1 กิจกรรมพัฒนาการให้บริการรูปแบบ One Stop Service	20,000	5,000	5,000	5,000	5,000
กลยุทธ์ 1.3 พัฒนาสมรรถนะบุคลากรให้มีศักยภาพการบริการอย่างมืออาชีพ ตามมาตรฐานองค์กร					
โครงการพัฒนาบุคลากรด้านการบริการอย่างมืออาชีพตามมาตรฐานองค์กร					

ยุทธศาสตร์/แผนงาน/โครงการ/กิจกรรม	งบประมาณรายจ่าย รวมทั้งสิ้น	แผนการดำเนินงาน			
		ระยะเวลาดำเนินการ			
		ไตรมาสที่ 1	ไตรมาสที่ 2	ไตรมาสที่ 3	ไตรมาสที่ 4
		(ต.ค.-ธ.ค.66)	(ม.ค.-มี.ค.67)	(เม.ย.-มิ.ย.67)	(ก.ค.-ก.ย.67)
กิจกรรม 1 กิจกรรมการพัฒนาบุคลากรด้านการบริการอย่างมืออาชีพตามมาตรฐานองค์กร	50,000	12,500	12,500	12,500	12,500
ยุทธศาสตร์ที่ 2 การเสริมสร้างทักษะนักศึกษา และบริหารทรัพยากรมนุษย์ให้มีคุณภาพ และมีความเป็นมืออาชีพ					
กลยุทธ์ 2.2 ส่งเสริมการสร้างความรู้ความผูกพันและวัฒนธรรมองค์กรที่ดี เพื่อดำรงรักษาไว้ซึ่งบุคลากรที่เป็นคนดี มีความรู้ ความสามารถ					
โครงการบริหารและพัฒนาบุคลากรสู่มหาวิทยาลัยแห่งความสุข					
กิจกรรม 1 กิจกรรมเงินเดือนข้าราชการ	39,053,800	9,763,4500	9,763,4500	9,763,4500	9,763,4500
กิจกรรม 2 กิจกรรมค่าตอบแทนรายเดือนตำแหน่งวิชาการ	3,793,200	948,300	948,300	948,300	948,300
กิจกรรม 3 กิจกรรมเงินเดือนประจำตำแหน่งวิชาการ	948,300	948,300	948,300	948,300	948,300
กิจกรรม 4 กิจกรรมเงินเดือนลูกจ้างประจำ	5,493,700	1,373,425	1,373,425	1,373,425	1,373,425
กิจกรรม 5 กิจกรรมเงินเดือนลูกจ้างชั่วคราว	1,414,000	353,500	353,500	353,500	353,500
กิจกรรม 6 กิจกรรมเงินเดือนพนักงานราชการ	6,455,4000	1,613,850	1,613,850	1,613,850	1,613,850
กิจกรรม 7 กิจกรรมเงินประจำตำแหน่งผู้บริหารที่มีวาระพนักงานมหาวิทยาลัย	2,197,200	549,300	549,300	549,300	549,300
กิจกรรม 8 กิจกรรมเงินประจำตำแหน่งผู้บริหารที่มีวาระข้าราชการ	2,030,300	507,600	507,600	507,600	507,600
กิจกรรม 9 กิจกรรมเงินประจำตำแหน่งผู้บริหารที่ไม่มีวาระข้าราชการ	604,800	151,200	151,200	151,200	151,200
กิจกรรม 10 กิจกรรมค่าตอบแทนรายเดือนผู้บริหารที่ไม่มีวาระข้าราชการ	604,800	151,200	151,200	151,200	151,200
กิจกรรม 11 กิจกรรมค่าตอบแทนรายเดือนผู้บริหารที่มีวาระ พนักงานมหาวิทยาลัย	2,047,200	511,800	511,800	511,800	511,800
กิจกรรม 12 กิจกรรมค่าตอบแทนรายเดือนตำแหน่งผู้บริหารที่มีวาระข้าราชการ	2,030,400	507,600	507,600	507,600	507,600
กิจกรรม 13 กิจกรรมค่าเช่าบ้านลูกจ้างชั่วคราว	384,000	96,000	96,000	96,000	96,000
กิจกรรม 14 กิจกรรมค่าเช่าบ้านข้าราชการ	72,000	18,000	18,000	18,000	18,000
กิจกรรม 15 กิจกรรมเงินสมทบกองทุนประกันสังคม พนักงานราชการ	225,000	56,250	56,250	56,250	56,250

ยุทธศาสตร์/แผนงาน/โครงการ/กิจกรรม	งบประมาณรายจ่าย รวมทั้งสิ้น	แผนการดำเนินงานกิจกรรม			
		ระยะเวลาดำเนินการ			
		ไตรมาสที่ 1	ไตรมาสที่ 2	ไตรมาสที่ 3	ไตรมาสที่ 4
		(ต.ค.-ธ.ค.66)	(ม.ค.-มี.ค.67)	(เม.ย.-มิ.ย.67)	(ก.ค.-ก.ย.67)
กิจกรรม 16 กิจกรรมเงินสมทบกองทุนประกันสังคม ลูกจ้างชั่วคราว	45,000	11,250	11,250	11,250	11,250
กิจกรรม 17 กิจกรรมเงินสมทบกองทุนเงินทดแทนลูกจ้างชั่วคราว	1,500	375	375	375	375
กิจกรรม 18 กิจกรรมเงินสมทบกองทุนเงินทดแทน พนักงานราชการ	11,800	2,950	2,950	2,950	2,950
กิจกรรม 19 กิจกรรมเงินเดือนพนักงานมหาวิทยาลัย	269,947,800	67,486,950	67,486,950	67,486,950	67,486,950
กิจกรรม 20 กิจกรรมเงินประจำตำแหน่งวิชาการ พนักงานมหาวิทยาลัย	8,467,800	2,116,950	2,116,950	2,116,950	2,116,950
กิจกรรม 21 กิจกรรมเงินประจำตำแหน่งประเภทวิชาซีพีเฉพาะ เชี่ยวชาญเฉพาะ	84,000	21,000	21,000	21,000	21,000
กิจกรรม 22 กิจกรรมเงินเดือนลูกจ้างชั่วคราว	33,000,000	8,250,000	8,250,000	8,250,000	8,250,000
กิจกรรม 23 กิจกรรมเงินประจำตำแหน่งผู้บริหาร	3,360,000	840,000	840,000	840,000	840,000
กิจกรรม 24 กิจกรรมค่าตอบแทนการดำเนินงาน	12,000,000	3,000,000	3,000,000	3,000,000	3,000,000
กิจกรรม 25 กิจกรรมประกันสังคม (จนท.ประจำตามสัญญาจ้าง และลูกจ้างชั่วคราว)	1,200,000	300,000	300,000	300,000	300,000
กิจกรรม 26 กิจกรรมกองทุนสำรองเลี้ยงชีพ (จนท.ประจำตามสัญญาจ้าง และลูกจ้างชั่วคราว)	800,000	200,000	200,000	200,000	200,000
กิจกรรม 27 กิจกรรมเงินอุดหนุนเข้ากองทุนสวัสดิการ	500,000	125,000	125,000	125,000	125,000
กิจกรรม 28 กิจกรรมครอบครัว VRU สุขสันต์วันปีใหม่ ปี 2567	340,000	340,000	-	-	-
กิจกรรม 29 กิจกรรมวไลยอลงกรณ์สืบสานประเพณีวันสงกรานต์	35,000	-	-	35,000	-
กิจกรรม 30 กิจกรรมการแข่งขันกีฬาประเพณีบุคลากร มรภ.เขตภูมิศาสตร์ภาคกลาง	100,000	-	-	100,000	-
กิจกรรม 31 กิจกรรมโครงการเกษียณอายุราชการ ประจำปี 2567	250,000	-	-	-	250,000
กิจกรรม 32 กิจกรรมวางพวงมาลา	145,000	-	145,000	-	-
กิจกรรม 33 กิจกรรมประชุมคณะกรรมการดำเนินการจัดการความสุขมหาวิทยาลัย	20,500	5,125	-	-	-
กิจกรรม 34 กิจกรรม HAPPY 8 และชมรม VRU เสริม สร้าง สุขมหาวิทยาลัย	80,500	20,152	-	-	-

ยุทธศาสตร์/แผนงาน/โครงการ/กิจกรรม	งบประมาณรายจ่าย รวมทั้งสิ้น	แผนการดำเนินงานกิจกรรม			
		ระยะเวลาดำเนินการ			
		ไตรมาสที่ 1	ไตรมาสที่ 2	ไตรมาสที่ 3	ไตรมาสที่ 4
		(ต.ค.-ธ.ค.66)	(ม.ค.-มี.ค.67)	(เม.ย.-มิ.ย.67)	(ก.ค.-ก.ย.67)
กิจกรรม 35 กิจกรรมประชุมเชิงปฏิบัติการ “ทบทวนและจัดทำแผนบริหารและพัฒนา ทรัพยากรบุคคล”	24,500	-	-	24,500	-
กิจกรรม 36 กิจกรรมค่าตอบแทนเหมาจ่ายแทนการจัดการรถประจำตำแหน่ง (ด้านสังคม)	1,905,000	476,000	476,000	476,000	476,000
โครงการปรับปรุงภาพลักษณ์และส่งเสริมการตลาด					
กิจกรรม 1 กิจกรรมจัดทำสื่อเพื่อการประชาสัมพันธ์สร้างภาพลักษณ์ของมหาวิทยาลัย	76,000	19,000	19,000	19,000	19,000
กิจกรรม 2 กิจกรรมจัดทำนิตยสารหรือจดหมายข่าว VRU	78,000	19,500	19,500	19,500	19,500
กิจกรรม 3 กิจกรรมประชาสัมพันธ์หลักสูตร แนะแนวการศึกษาต่อของมหาวิทยาลัย	80,000	20,000	20,000	20,000	20,000
กิจกรรม 4 กิจกรรมสร้างเครือข่ายมวลชนสัมพันธ์	15,000	3,750	3,750	3,750	3,750
กิจกรรม 5 กิจกรรมนำผู้บริหารถวายพระพร	16,800	-	5,600	5,600	5,600
กิจกรรม 6 กิจกรรมจัดหาและซ่อมบำรุง วัสดุ ครุภัณฑ์ สำนักงาน (งานสื่อสารฯ)	127,000	31,750	31,750	31,750	31,750
กิจกรรม 7 กิจกรรมค่าสาธารณูปโภค (งานสื่อสารฯ)	7,200	1,800	1,800	1,800	1,800
กลยุทธ์ 2.3 สร้างเครือข่ายความร่วมมือระหว่างหน่วยงานของมหาวิทยาลัย ภาครัฐและภาคเอกชน เพื่อพัฒนางานตามพันธกิจของมหาวิทยาลัย					
กิจกรรม 1 กิจกรรมการสร้างเครือข่ายความร่วมมือกับมหาวิทยาลัยต่างประเทศหรือ หน่วยงานอื่น เพื่อร่วมจัดการศึกษาและยกระดับคุณภาพการจัดการศึกษาสู่มาตรฐานระดับสากล	5,000	1,250	1,250	1,250	1,250
กลยุทธ์ 2.4 สนับสนุนและพัฒนาศักยภาพบุคลากรในองค์กร ด้วยกระบวนการบริหารทรัพยากร มนุษย์					
โครงการพัฒนาศักยภาพของบุคลากรสายวิชาการด้านคุณวุฒิและการดำรงตำแหน่งทางวิชาการ					
กิจกรรม 1 กิจกรรมโครงการส่งเสริมพัฒนาอาจารย์และบุคลากรในการศึกษาอบรมภายนอก	625,000	156,250	156,250	156,250	156,250
กิจกรรม 2 กิจกรรมสนับสนุนการศึกษาระดับปริญญาเอก	100,000	100,000	-	-	-
กิจกรรม 3 กิจกรรมการขอกำหนดตำแหน่งทางวิชาการ (ก.พ.ต.)	979,140	244,785	244,785	244,785	244,785

ยุทธศาสตร์/แผนงาน/โครงการ/กิจกรรม	งบประมาณรายจ่าย รวมทั้งสิ้น	แผนการดำเนินงานกิจกรรม			
		ระยะเวลาดำเนินการ			
		ไตรมาสที่ 1	ไตรมาสที่ 2	ไตรมาสที่ 3	ไตรมาสที่ 4
		(ต.ค.-ธ.ค.66)	(ม.ค.-มี.ค.67)	(เม.ย.-มิ.ย.67)	(ก.ค.-ก.ย.67)
กิจกรรม 4 กิจกรรมการประเมินผลการปฏิบัติงานประจำปี	51,750	12,937.50	12,937.50	12,937.50	12,937.50
กิจกรรม 5 กิจกรรมอบรมเพื่อเตรียมสอบวัดความรู้ เพื่อต่อสัญญาจ้างพนักงานมหาวิทยาลัย เข้าสู่สัญญาจ้าง ระยะที่ 2 ปีงบประมาณ 2567	28,000	28,000	-	-	-
กิจกรรม 6 กิจกรรมอบรมเชิงปฏิบัติการ “การจัดทำคู่มือปฏิบัติงานหลักเพื่อเข้าสู่ระยะและ เพื่อเข้าสู่ตำแหน่งสูงขึ้น”	26,000	-	-	-	26,000
กิจกรรม 7 กิจกรรมอบรมเชิงปฏิบัติการ “การวิเคราะห์ค่างานและการเขียนแบบประเมินค่า งาน”	26,000	-	-	-	26,000
กิจกรรม 8 กิจกรรมอบรมพัฒนาทักษะภาษาอังกฤษสำหรับการปฏิบัติงาน	26,000	-	-	-	26,000
โครงการพัฒนาศักยภาพของบุคลากรสายสนับสนุน					
กิจกรรม 1 กิจกรรมการพัฒนาศักยภาพของบุคลากร สายสนับสนุน	50,000	12,500	12,500	12,500	12,500
ยุทธศาสตร์ที่ 3 การพัฒนาระบบการบริหารแผนงานงบประมาณ ทรัพยากร และรายได้ ให้มีประสิทธิภาพ					
กลยุทธ์ 3.1 พัฒนาระบบการเบิกจ่ายงบประมาณให้มีประสิทธิภาพ					
โครงการพัฒนาประสิทธิภาพการบริหารสำนักงาน					
กิจกรรม 1 กิจกรรมบริหารจัดการงานส่งเสริมสุขภาพ	114,800	28,700			
กิจกรรม 2 กิจกรรมรับบริจาคโลหิต	3,400	-	1,700	-	1,700
กิจกรรม 3 กิจกรรมตรวจสอบสุขภาพประจำปีพนักงานมหาวิทยาลัยสายสนับสนุนและลูกจ้าง	64,000	64,000	-	-	-
กิจกรรม 4 กิจกรรมตรวจประเมินสุขภิบาลโรงอาหาร	2,000	-	2,000	-	-
กิจกรรม 5 กิจกรรมตรวจสอบสุขภาพประจำปีข้าราชการ อาจารย์ พนักงานมหาวิทยาลัย สายวิชาการและลูกจ้างประจำ	13,000	-	13,000	-	-
กิจกรรม 6 กิจกรรมอบรมเชิงปฏิบัติการปฐมพยาบาลเบื้องต้นและช่วยชีวิตขั้นพื้นฐาน	14,500	-	-	14,500	-
กิจกรรม 7 กิจกรรมอบรมเชิงปฏิบัติการระงับอัคคีภัยเบื้องต้น และซ้อมอพยพหนีไฟ	25,000	-	-	25,000	-

ยุทธศาสตร์/แผนงาน/โครงการ/กิจกรรม	งบประมาณรายจ่าย รวมทั้งสิ้น	แผนการดำเนินงานกิจกรรม			
		ระยะเวลาดำเนินการ			
		ไตรมาสที่ 1	ไตรมาสที่ 2	ไตรมาสที่ 3	ไตรมาสที่ 4
		(ต.ค.-ธ.ค.66)	(ม.ค.-มี.ค.67)	(เม.ย.-มิ.ย.67)	(ก.ค.-ก.ย.67)
กิจกรรม 8 กิจกรรมค่าสาธารณูปโภค (ด้านสังคม)	3,481,800	3,481,800	-	-	-
กิจกรรม 9 กิจกรรมค่าสาธารณูปโภค (ด้านวิทย์)	4,214,000	3,214,100	1,000,000	-	-
กิจกรรม 10 กิจกรรมการบริหารจัดการสำนักงานอธิการบดี (สังคม)	7,087	7,087	-	-	-
กิจกรรม 11 กิจกรรมการบริหารจัดการสำนักงานอธิการบดี (วิทย์)	462,943	462,943	-	-	-
กิจกรรม 12 กิจกรรมการบริหารจัดการสำนักงานอธิการบดี (วิทย์สุขภาพ)	842,720	-	842,720	-	-
กิจกรรม 13 กิจกรรมค่าสาธารณูปโภค (รายได้)	5,770,000	1,442,500	1,442,500	1,442,500	1,442,500
กิจกรรม 14 กิจกรรมการบริหารจัดการยานพาหนะ	3,500,000	875,000	-	-	-
กิจกรรม 15 กิจกรรมงานจ้างเหมาบริการ	12,000,000	3,000,000	-	-	-
กิจกรรม 16 กิจกรรมการบริหารจัดการสำนักงานอธิการบดี	2,000,000	500,000	-	-	-
กิจกรรม 17 กิจกรรมบริหารจัดการงบประมาณกลาง	500,000	125,000	-	-	-
กิจกรรม 18 กิจกรรมการสัมมนาเชิงปฏิบัติการเพื่อทบทวนแผนกลยุทธ์ และจัดทำ แผนปฏิบัติการ สนอ. ประจำปีงบประมาณ 2568	350,000	-	-	350,000	-
กิจกรรม 19 กิจกรรมประชุมคณะกรรมการดำเนินการรับการประเมินคุณธรรมความโปร่งใส ในการดำเนินงานของหน่วยงานภาครัฐ	35,000	35,000	-	-	-
กิจกรรม 20 กิจกรรมโครงการส่งเสริมสนับสนุนการพัฒนาศักยภาพบุคลากร	275,000	68,750	68,750	68,750	68,750
โครงการจัดประชุมบริหารจัดการ					
กิจกรรม 1 กิจกรรมบริหารจัดการงานประชุม	1,000,000	250,000	250,000	250,000	250,000
กลยุทธ์ 3.2 ส่งเสริมให้มีมีการตรวจสอบภายในของมหาวิทยาลัย และการตรวจสอบจากสำนักงานการตรวจเงินแผ่นดิน เป็นเครื่องมือในการบริหารจัดการงบประมาณ					
โครงการแลกเปลี่ยนเรียนรู้การเบิกจ่ายงบประมาณ					
กิจกรรม 1 กิจกรรมการเตรียมเอกสารเพื่อรับการตรวจเกี่ยวกับการเบิกจ่ายงบประมาณ	5,000	1,250	1,250	1,250	1,250

ยุทธศาสตร์/แผนงาน/โครงการ/กิจกรรม	งบประมาณรายจ่าย รวมทั้งสิ้น	แผนการดำเนินงาน			
		ระยะเวลาดำเนินการ			
		ไตรมาสที่ 1	ไตรมาสที่ 2	ไตรมาสที่ 3	ไตรมาสที่ 4
		(ต.ค.-ธ.ค.66)	(ม.ค.-มี.ค.67)	(เม.ย.-มิ.ย.67)	(ก.ค.-ก.ย.67)
กิจกรรม 2 กิจกรรมการจัดอบรมแลกเปลี่ยนเรียนรู้เกี่ยวกับการเบิกจ่ายงบประมาณ	20,000	5,000	5,000	5,000	5,000
โครงการแลกเปลี่ยนเรียนรู้สู่ผู้จรรยา					
กิจกรรม 1 กิจกรรมการแลกเปลี่ยนเรียนรู้สู่ผู้จรรยา	2,000	1,000	-	-	1,000
กลยุทธ์ 3.3 ส่งเสริมการจัดการรายได้จากการให้บริการและการบริหารสินทรัพย์ของมหาวิทยาลัย					
โครงการบริหารจัดการรายได้สินทรัพย์					
กิจกรรม 1 กิจกรรมการพัฒนารูปร่างเพื่อสร้างรายได้	40,184,330	10,046,082.50	10,046,082.50	10,046,082.50	10,046,082.50
ยุทธศาสตร์ที่ 4 การพัฒนาเทคโนโลยีสิ่งสนับสนุนการเรียนรู้ โครงสร้างพื้นฐาน และสภาพแวดล้อมสู่การเป็นมหาวิทยาลัยยั่งยืน					
กลยุทธ์ 4.1 ส่งเสริมและพัฒนาศักยภาพบุคลากร ให้มีทักษะด้านเทคโนโลยีดิจิทัล เพื่อสนับสนุนการปฏิบัติงาน ให้ทันต่อการเปลี่ยนแปลงองค์กรสู่ Smart Office					
โครงการส่งเสริมการจัดการความรู้เพื่อพัฒนาคุณภาพของมหาวิทยาลัย					
กิจกรรม 1 กิจกรรมการวิเคราะห์การบริหาร และพัฒนาทรัพยากรบุคคล ปีงบประมาณ 2567	18,000	-	-	-	18,000
กิจกรรม 2 กิจกรรมโครงการจัดอบรมให้ความรู้ทางกฎหมาย	88,000	-	-	88,000	-
กิจกรรม 3 กิจกรรมอบรมความรู้และแนวปฏิบัติที่เกี่ยวข้องกับการพัฒนาคุณธรรมและความโปร่งใสของหน่วยงาน	12,410	12,410	-	-	-
กิจกรรม 4 กิจกรรมสร้างความรู้และการปฏิบัติตามมาตรการที่เป็นผลจากการวิเคราะห์ตาม o42	19,000	19,000	-	-	-
โครงการพัฒนาระบบบริหารมหาวิทยาลัยสู่ความเป็น Digital University					
กิจกรรม 1 กิจกรรมพัฒนาและจัดหา คส. พื้นฐานทรัพยากรด้านเทคโนโลยีสารสนเทศและระบบเครือข่ายให้มีประสิทธิภาพ	1,500,000	300,000	400,000	400,000	400,000
กลยุทธ์ 4.2 สร้างเครือข่ายความร่วมมือในการดำเนินโครงการ SDGs 12 Green University เพื่อลดการใช้ทรัพยากรของมหาวิทยาลัย ได้อย่างมีประสิทธิภาพและยั่งยืน					

ยุทธศาสตร์/แผนงาน/โครงการ/กิจกรรม	งบประมาณรายจ่าย รวมทั้งสิ้น	แผนการดำเนินงาน			
		ระยะเวลาดำเนินการ			
		ไตรมาสที่ 1	ไตรมาสที่ 2	ไตรมาสที่ 3	ไตรมาสที่ 4
		(ต.ค.-ธ.ค.66)	(ม.ค.-มี.ค.67)	(เม.ย.-มิ.ย.67)	(ก.ค.-ก.ย.67)
โครงการพัฒนามหาวิทยาลัยสีเขียว					
กิจกรรม 1 กิจกรรมงานพัฒนาและบริหารจัดการภูมิทัศน์ภายในมหาวิทยาลัย	520,000	130,000	130,000	130,000	130,000
กิจกรรม 2 กิจกรรมงานพัฒนาและบริหารจัดการสิ่งแวดล้อม	304,000	76,000	76,000	76,000	76,000
กิจกรรม 3 กิจกรรมงานพัฒนาและบริหารจัดการของเสีย	176,000	44,000	44,000	44,000	44,000
กิจกรรม 4 กิจกรรมการลดการใช้พลังงานไฟฟ้า	1,040,000	260,000	260,000	260,000	260,000
กิจกรรม 5 กิจกรรมการจัดอันดับมหาวิทยาลัยสีเขียว	1,040,000	260,000	260,000	260,000	260,000
กลยุทธ์ 4.3 สนับสนุนงบประมาณและส่งเสริมบุคลากรของมหาวิทยาลัยในการดำเนินโครงการ SDGs Green University					
โครงการพัฒนามหาวิทยาลัยในการดำเนินโครงการ SDGs Green University					
กิจกรรม 1 กิจกรรมการพัฒนามหาวิทยาลัยในการดำเนินโครงการ SDGs Green University	1,040,000	260,000	260,000	260,000	260,000
กลยุทธ์ 4.4 พัฒนาระบบเทคโนโลยีสารสนเทศ อุปกรณ์ สถานที่ และสิ่งอำนวยความสะดวก (Smart Building) ให้มีความทันสมัยและพร้อมให้บริการ เพื่อการให้บริการที่มีประสิทธิภาพมากขึ้น					
โครงการพัฒนาพื้นที่จัดกิจกรรมนวัตกรรม					
กิจกรรม 1 กิจกรรมพัฒนาพื้นที่จัดกิจกรรมนวัตกรรมของคณะ/วิทยาลัย	1,754,870	438,717.50	438,717.50	438,717.50	438,717.50
กิจกรรม 2 กิจกรรมพัฒนานวัตกรรมเพื่อรองรับการให้บริการตามพันธกิจของมหาวิทยาลัย	50,000	12,500	12,500	12,500	12,500
โครงการปรับปรุงภูมิทัศน์ อาคารสิ่งก่อสร้าง และสาธารณูปโภค					
กิจกรรม 1 กิจกรรมงานปรับปรุงซ่อมแซมพัฒนาอาคารเรียน ห้องเรียน ห้องปฏิบัติการและระบบสาธารณูปโภคปฏิบัติการและพื้นที่	1,500,000	375,000	375,000	375,000	375,000
กิจกรรม 2 กิจกรรมงานจัดหาเครื่องแบบด้านการรักษาความปลอดภัยและวัสดุทำความสะอาด	300,000	100,000	80,000	60,000	60,000
กิจกรรม 3 กิจกรรมงานจัดหาครุภัณฑ์บริหารสำนักงาน	700,000	350,000	350,000	-	-

กองนโยบายและแผน

ยุทธศาสตร์/แผนงาน/โครงการ/กิจกรรม	งบประมาณรายจ่าย รวมทั้งสิ้น	แผนการดำเนินงาน			
		ระยะเวลาดำเนินการ			
		ไตรมาสที่ 1	ไตรมาสที่ 2	ไตรมาสที่ 3	ไตรมาสที่ 4
		(ต.ค.-ธ.ค.66)	(ม.ค.-มี.ค.67)	(เม.ย.-มิ.ย.67)	(ก.ค.-ก.ย.67)
ยุทธศาสตร์ที่ 1 การสนับสนุนระบบการบริหารจัดการและบริการ ตอบสนองพันธกิจของมหาวิทยาลัย อย่างมีมาตรฐาน					
กลยุทธ์ 1.1 พัฒนาระบบการบริหารจัดการและกระบวนการให้บริการ ให้มีคุณภาพมาตรฐานและสอดคล้องกับภารกิจของสำนักงานอธิการบดี					
โครงการพัฒนามหาวิทยาลัยตามเกณฑ์คุณภาพการศึกษาเพื่อการดำเนินการที่เป็นเลิศ (EdPEX)					
กิจกรรม 1 กิจกรรมโครงการจัดทำยุทธศาสตร์มหาวิทยาลัย ประจำปีงบประมาณ 2568	241,200	-	241,200	-	-
กิจกรรม 2 กิจกรรมจัดทำของบประมาณและการบริหารการใช้จ่ายงบประมาณ ประจำปี 2568	48,000	-	-	48,000	-
กลยุทธ์ 2.2 ส่งเสริมการสร้างความรู้ความผูกพันและวัฒนธรรมองค์กรที่ดี เพื่อดำรงรักษาไว้ซึ่งบุคลากรที่เป็นคนดี มีความรู้ ความสามารถ					
โครงการบริหารและพัฒนาบุคลากรสู่มหาวิทยาลัยแห่งความสุข					
กิจกรรม 1 กิจกรรมการพัฒนาประสิทธิภาพบุคลากรและจัดทำแผนหน่วยงาน	53,000	-	-	53,000	-
กลยุทธ์ 3.1 พัฒนาระบบการเบิกจ่ายงบประมาณให้มีประสิทธิภาพ					
โครงการพัฒนาประสิทธิภาพการบริหารสำนักงาน					
กิจกรรม 1 กิจกรรมการบริหารสำนักงานเพื่อเพิ่มประสิทธิภาพการให้บริการ	674,550	168,637.50	168,637.50	168,637.50	168,637.50
โครงการจัดประชุมบริหารการจัดการ					
กิจกรรม 1 กิจกรรมประชุมสร้างความเข้าใจตัวชี้วัดของแผนกลยุทธ์และแผนปฏิบัติการของมหาวิทยาลัย	46,300	46,300	-	-	-
กิจกรรม 2. กิจกรรมประชุมจัดทำคำรับรองของคณบดี ผู้อำนวยการ หัวหน้างาน	2,550	2,550	-	-	-
โครงการบริหารจัดการงบประมาณอย่างมีประสิทธิภาพ					
กิจกรรม 1 กิจกรรมการจัดประชุมให้หน่วยงานรับทราบถึงการจัดสรรงบประมาณ	34,800	-	34,800	-	-
กิจกรรม 2 กิจกรรมการประชุมเชิงปฏิบัติการการใช้ระบบ ERP	22,000	-	-	22,000	-

ยุทธศาสตร์/แผนงาน/โครงการ/กิจกรรม	งบประมาณรายจ่าย รวมทั้งสิ้น	แผนการดำเนินงาน			
		ระยะเวลาดำเนินการ			
		ไตรมาสที่ 1	ไตรมาสที่ 2	ไตรมาสที่ 3	ไตรมาสที่ 4
		(ต.ค.-ธ.ค.66)	(ม.ค.-มี.ค.67)	(เม.ย.-มิ.ย.67)	(ก.ค.-ก.ย.67)
กิจกรรม 3 กิจกรรมบริหารจัดการงบประมาณอย่างมีประสิทธิภาพ	1,154,700	288,675	288,675	288,675	288,675
ยุทธศาสตร์ที่ 4 การพัฒนาเทคโนโลยีสิ่งสนับสนุนการเรียนรู้ โครงสร้างพื้นฐาน และสภาพแวดล้อมสู่การเป็นมหาวิทยาลัยยั่งยืน					
กลยุทธ์ 4.1 ส่งเสริมและพัฒนาศักยภาพบุคลากร ให้มีทักษะด้านเทคโนโลยีดิจิทัล เพื่อสนับสนุนการปฏิบัติงาน ให้ทันต่อการเปลี่ยนแปลงองค์กรสู่ Smart Office					
โครงการพัฒนาระบบบริหารมหาวิทยาลัยสู่ความเป็น Digital University					
กิจกรรม 1 โครงการพัฒนาระบบคลาวด์เซิร์ฟเวอร์เพื่อการบริหารจัดการคลังข้อมูลสารสนเทศ	40,000	10,000	10,000	10,000	10,000

กองพัฒนานักศึกษา

ยุทธศาสตร์/แผนงาน/โครงการ/กิจกรรม	งบประมาณรายจ่าย รวมทั้งสิ้น	แผนการดำเนินงานกิจกรรม			
		ระยะเวลาดำเนินการ			
		ไตรมาสที่ 1	ไตรมาสที่ 2	ไตรมาสที่ 3	ไตรมาสที่ 4
		(ต.ค.-ธ.ค.66)	(ม.ค.-มี.ค.67)	(เม.ย.-มิ.ย.67)	(ก.ค.-ก.ย.67)
ยุทธศาสตร์ที่ 2 การเสริมสร้างทักษะนักศึกษา และบริหารทรัพยากรมนุษย์ให้มีคุณภาพ และมีความเป็นมืออาชีพ					
กลยุทธ์ 2.1 เสริมสร้างและพัฒนาทักษะ Soft Skills ของนักศึกษา ให้เหมาะสมกับตลาดแรงงาน และเป็นที่ยอมรับของสังคม					
โครงการส่งเสริมและต่อยอดการผลิตผลงานเชิงประจักษ์จากการเรียนรู้ของนักศึกษา					
กิจกรรม 1 กิจกรรมสนับสนุนผลงานนักศึกษาสร้างชื่อเสียง	100,000	25,000	25,000	25,000	25,000
โครงการพัฒนานักศึกษา วิศวกรสังคมผู้ประกอบการใหม่ฝึกหัด(Startup) ที่เกิดจากการบ่มเพาะของมหาวิทยาลัย	** ยังไม่ได้งบประมาณยุทธศาสตร์ จึงไม่สามารถกำหนดกิจกรรมและงบประมาณได้**				
โครงการพลเมืองดิจิทัลเพื่อรองรับสังคมศตวรรษที่ 21					
กิจกรรม 1 กิจกรรมชมรมนักศึกษา	40,000	-	10,000	20,000	10,000
กิจกรรม 2 กิจกรรมองค์การนักศึกษาและสภานักศึกษา	100,000	20,000	40,000	20,000	20,000
กิจกรรม 3 กิจกรรมพิธีอัญเชิญตราพระราชลัญจกร	75,000	75,000	-	-	-
กิจกรรม 4 กิจกรรมเตรียมความพร้อมแก่นักศึกษาก่อนเข้าศึกษา	70,000	-	-	70,000	-
กิจกรรม 5 กิจกรรม Care & Share ar VruCC จิตวิทยา	1,000	-	1,000	-	-
กิจกรรม 6 กิจกรรมพิธีไหว้ครู	4,000	-	-	-	4,000
กิจกรรม 7 กิจกรรมคัดเลือกนักศึกษารางวัลพระราชทาน	5,000	-	5,000	-	-
กิจกรรม 8 กิจกรรมปัจฉิมนิเทศนักศึกษา กยศ.	2,000	-	2,000	-	-
กิจกรรม 9 กิจกรรม Goodbye VARAYA ปัจฉิมนิเทศ	1,000	-	1,000	-	-
กิจกรรม 10 กิจกรรม มาเรียน มาเล่น มาค้นหาทักษะ	1,000	-	1,000	-	-
กิจกรรม 11 กิจกรรม Basic Learning DSL	-	-	-	-	-

ยุทธศาสตร์/แผนงาน/โครงการ/กิจกรรม	งบประมาณรายจ่าย รวมทั้งสิ้น	แผนการดำเนินงาน			
		ระยะเวลาดำเนินการ			
		ไตรมาสที่ 1	ไตรมาสที่ 2	ไตรมาสที่ 3	ไตรมาสที่ 4
		(ต.ค.-ธ.ค.66)	(ม.ค.-มี.ค.67)	(เม.ย.-มิ.ย.67)	(ก.ค.-ก.ย.67)
กิจกรรม 12 กิจกรรมผ่อนผันทหารกองประจำการ	-	-	-	-	-
กิจกรรม 13 กิจกรรมการสร้างเครือข่ายศิษย์เก่า	-	-	-	-	-
กิจกรรม 14 กิจกรรมเข้าร่วมการแข่งขันกีฬามหาวิทยาลัยแห่งประเทศไทย ครั้งที่ 49	100,000	50,000	50,000	-	-
กิจกรรม 15 กิจกรรมเข้าร่วมการแข่งขันกีฬาเชื่อมความสัมพันธ์ 6 สถาบัน	110,000	-	-	110,000	-
กิจกรรม 16 กิจกรรมการแข่งขันกีฬาภายในมหาวิทยาลัย “เจ้าฟ้าเกมส์” ครั้งที่ 20	20,000	-	20,000	-	-
กิจกรรม 17 กิจกรรมวไลยอลงกรณ์สัมพันธ์ ครั้งที่ 19 (นศ. ป.ตรีเต็มเวลา ส.-อา.)	5,000	-	5,000	-	-
กิจกรรม 18 กิจกรรมเข้าร่วมการแข่งขันกีฬามหาวิทยาลัยราชภัฏเขตภูมิภาคกลาง ครั้งที่ 32	-	-	-	-	-
กิจกรรม 19 กิจกรรมค่ายอาสา	120,000	-	-	120,000	-
กิจกรรม 20 กิจกรรมสถานศึกษาปลอดภัยและคุ้มครองตรวจสอบเสพติดนักศึกษา	5,000	-	-	-	5,000
กิจกรรม 21 กิจกรรมพิธีมอบทุนการศึกษา	3,000	-	-	-	3,000
โครงการส่งเสริมทำนุบำรุงศิลปและวัฒนธรรมเพื่อต่อยอดสู่เศรษฐกิจสร้างสรรค์	-	-	-	-	-
กิจกรรม 1 กิจกรรมสืบสานประเพณีสงกรานต์ ประจำปี 2567	2,000	-	-	2,000	-
กิจกรรม 2 กิจกรรมพิธีวางพวงมาลา เนื่องในวันคล้ายวันสวรรคต 13 ตุลาคม	1,000	1,000	-	-	-
กิจกรรม 3 กิจกรรมพิธีวางพานพุ่ม เนื่องในวันคล้ายวันพระราชสมภพ 5 ธันวาคม	1,000	1,000	-	-	-
กิจกรรม 4 กิจกรรมพิธีถวายพระพรชัยมงคล เนื่องในวันฉัตรมงคล	-	-	-	-	-
กิจกรรม 5 กิจกรรมพิธีถวายพระพรชัยมงคล เนื่องในวันเฉลิมพระชนมพรรษา 3 มิถุนายน	1,000	-	-	1,000	-
กิจกรรม 6 กิจกรรมวันเฉลิมพระชนมพรรษาในหลวงรัชกาลที่ 10	10,000	-	-	-	10,000
กิจกรรม 7 กิจกรรมพิธีถวายพระพรชัยมงคล เนื่องในวันเฉลิมพระชนมพรรษา 12 สิงหาคม	1,000	-	-	-	1,000

ยุทธศาสตร์/แผนงาน/โครงการ/กิจกรรม	งบประมาณรายจ่าย รวมทั้งสิ้น	แผนการดำเนินงานกิจกรรม			
		ระยะเวลาดำเนินการ			
		ไตรมาสที่ 1	ไตรมาสที่ 2	ไตรมาสที่ 3	ไตรมาสที่ 4
		(ต.ค.-ธ.ค.66)	(ม.ค.-มี.ค.67)	(เม.ย.-มิ.ย.67)	(ก.ค.-ก.ย.67)
กิจกรรม 8 กิจกรรม Culture For Learning วัฒนธรรมเพื่อการเรียนรู้	20,000	-	-	10,000	10,000
กิจกรรม 9 กิจกรรมมหกรรมวัฒนธรรมร่วมกับเครือข่าย อว.	10,000	-	10,000	-	-
กิจกรรม 10 กิจกรรมมหกรรมวัฒนธรรมท้องถิ่นร่วมสมัย ครั้งที่ 5	2,000	2,000	-	-	-
กิจกรรม 11 กิจกรรมพัฒนาเครือข่ายและกิจกรรมด้านศิลปวัฒนธรรม	10,000	-	10,000	-	-
กลยุทธ์ 2.3 สร้างเครือข่ายความร่วมมือระหว่างหน่วยงานของมหาวิทยาลัย ภาครัฐและภาคเอกชน เพื่อพัฒนางานตามพันธกิจของมหาวิทยาลัย					
โครงการบูรณาการความร่วมมือกับเครือข่ายหุ้นส่วนทางสังคมเพื่อส่งเสริมการจัดการศึกษา					
กิจกรรม 1 กิจกรรมเครือข่ายความร่วมมือกับชุมชน	3,300	-	-	3,300	-
กลยุทธ์ 3.1 พัฒนาระบบการเบิกจ่ายงบประมาณให้มีประสิทธิภาพ					
โครงการผลิตและพัฒนาสมรรถนะของนักศึกษาตามความเชี่ยวชาญด้านวิชาการ และวิชาชีพ					
กิจกรรม 1 กิจกรรมพินิจมอบทุนการศึกษา	3,000	-	-	-	3,000
โครงการพัฒนาประสิทธิภาพการบริหารสำนักงาน					
กิจกรรม 1 กิจกรรมบริหารสำนักงานกองพัฒนานักศึกษา	200,000	30,000	50,000	100,000	20,000
กิจกรรม 2 กิจกรรมประกันอุบัติเหตุแก่นักศึกษา	847,000	-	-	-	847,000
กิจกรรม 3 กิจกรรมทบทวน ปี 2567 และจัดทำแผนปฏิบัติการ ปี 2568	47,000	-	-	-	47,000
กิจกรรม 4 กิจกรรมการลงนามสัญญากู้ยืมเงิน กยศ.	-	-	-	-	-
กิจกรรม 5 กิจกรรมพิธีพระราชทานปริญญาบัตร	1,000,000	-	-	-	1,000,000
โครงการจัดประชุมบริหารการจัดการ					
กิจกรรม 1 กิจกรรมประชุมคณะกรรมการส่งเสริมกิจการมหาวิทยาลัย	243,000	81,000	40,500	81,000	40,500
กิจกรรม 2 กิจกรรมประชุมคณะกรรมการกองทุนพัฒนานักศึกษา	114,000	28,500	28,500	28,500	28,500

ส่วนที่ 4 แนวทางการกำกับติดตาม

4.1 แนวทางการกำกับติดตามการดำเนินงานตามแผนปฏิบัติการ

1. ติดตามผลการดำเนินงานตามแผนปฏิบัติการในการประชุมคณะกรรมการบริหารสำนักงานอธิการบดี เป็นรายไตรมาส

4.2 แนวทางการรายงานและประเมินผลการดำเนินงานตามแผนปฏิบัติการ

1. รายงานผลการดำเนินงานในการประชุมคณะกรรมการบริหารสำนักงานอธิการบดี