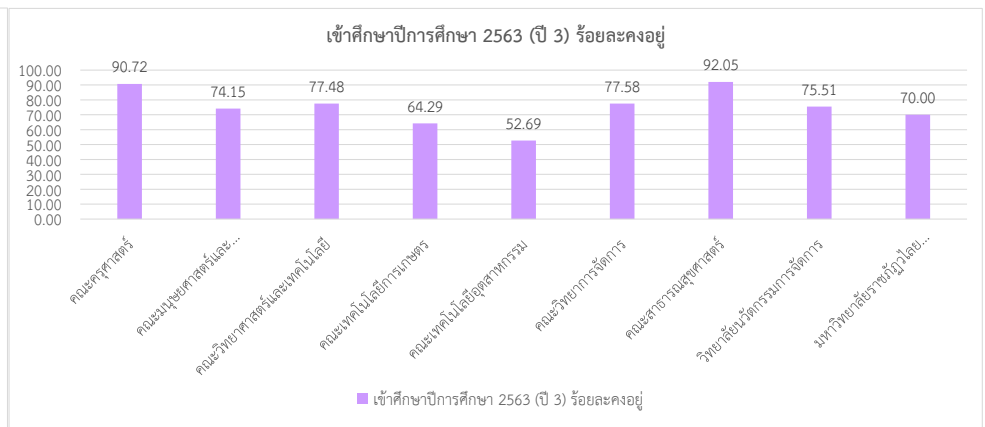
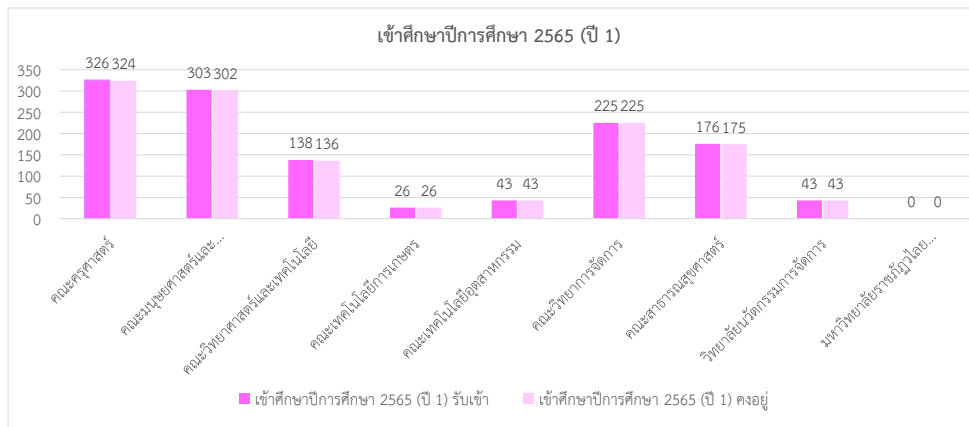


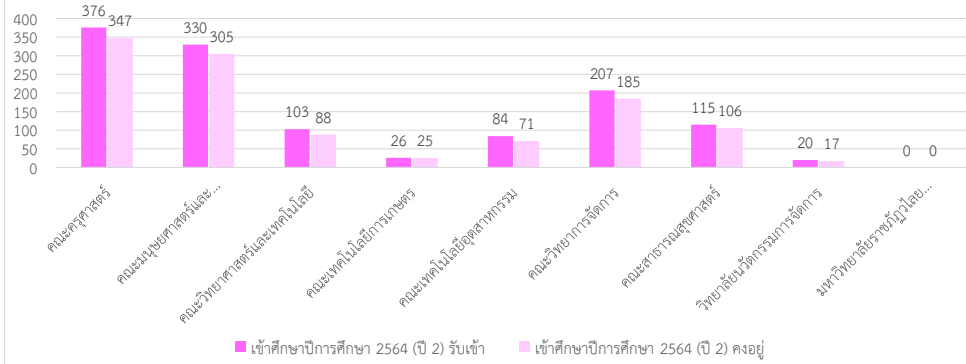
นักศึกษาระดับปริญญาตรีเต็มเวลา จันทร-ศุกร ภาคการศึกษาที่ 1 ปีการศึกษา 2565 (นักศึกษาชั้นปีที่ 1, 2 และปี 3)

รายงานจำนวนนักศึกษาแรกเข้า และคงอยู่

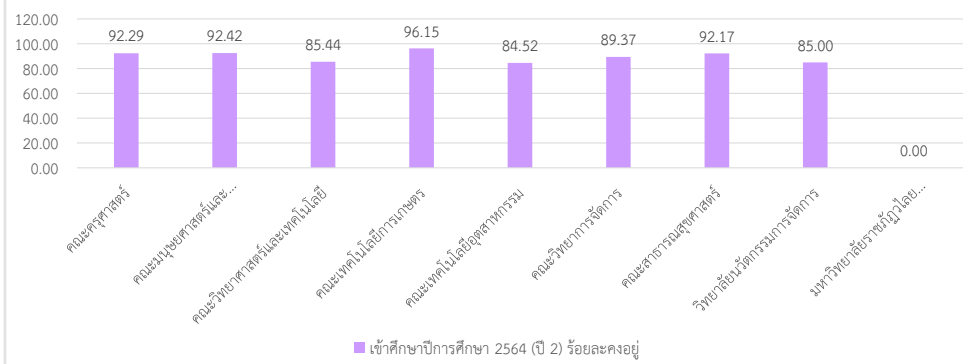
คณะ	เข้าศึกษาปีการศึกษา 2565 (ปี 1)			เข้าศึกษาปีการศึกษา 2564 (ปี 2)			เข้าศึกษาปีการศึกษา 2563 (ปี 3)			ยอดรวมชั้นปี 1,2 และ 3		
	รับเข้า	คงอยู่	ร้อยละคงอยู่	รับเข้า	คงอยู่	ร้อยละคงอยู่	รับเข้า	คงอยู่	ร้อยละคงอยู่	รับเข้า	คงอยู่	ร้อยละคงอยู่
คณะครุศาสตร์	326	324	99.39	376	347	92.29	388	352	90.72	1090	1023	93.85
คณะมนุษยศาสตร์และสังคมศาสตร์	303	302	99.67	330	305	92.42	383	284	74.15	1016	891	87.70
คณะวิทยาศาสตร์และเทคโนโลยี	138	136	98.55	103	88	85.44	151	117	77.48	392	341	86.99
คณะเทคโนโลยีการเกษตร	26	26	100.00	26	25	96.15	14	9	64.29	66	60	90.91
คณะเทคโนโลยีอุตสาหกรรม	43	43	100.00	84	71	84.52	93	49	52.69	220	163	74.09
คณะวิทยาการจัดการ	225	225	100.00	207	185	89.37	223	173	77.58	655	583	89.01
คณะสาธารณสุขศาสตร์	176	175	99.43	115	106	92.17	88	81	92.05	379	362	95.51
วิทยาลัยนวัตกรรมการจัดการ	43	43	100.00	20	17	85.00	49	37	75.51	112	97	86.61
มหาวิทยาลัยราชภัฏวไลยอลงกรณ์ ในพระบรมราชูปถัมภ์ (สระแก้ว)	0	0	0.00	0	0	0.00	10	7	70.00	10	7	70.00
ยอดรวมทุกคณะ	1280	1274	99.53	1261	1144	90.72	1399	1109	79.27	3940	3527	89.52



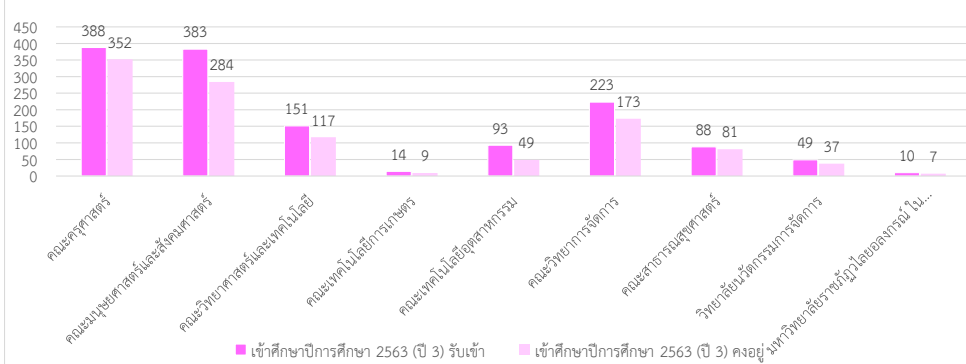
เข้าศึกษาปีการศึกษา 2564 (ปี 2)



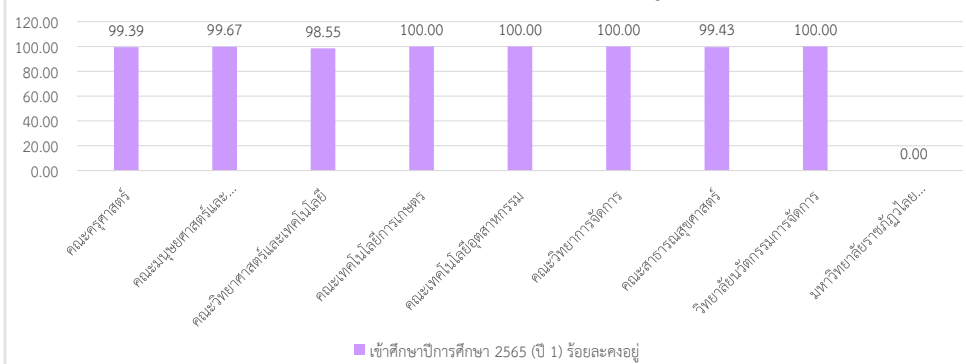
เข้าศึกษาปีการศึกษา 2564 (ปี 2) ร้อยละคงอยู่

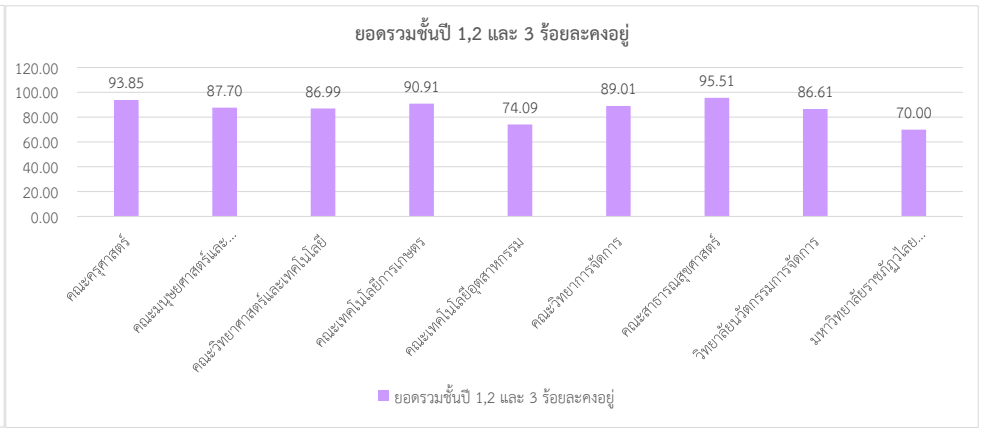
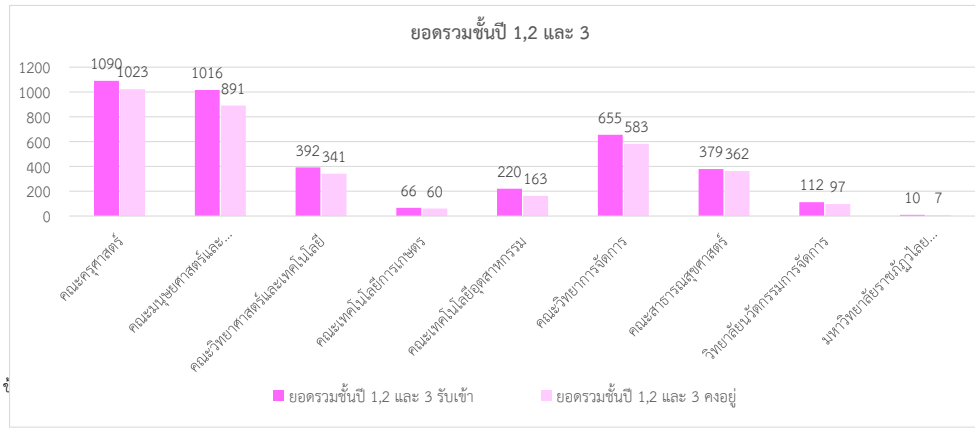


เข้าศึกษาปีการศึกษา 2563 (ปี 3)



เข้าศึกษาปีการศึกษา 2565 (ปี 1) ร้อยละคงอยู่





ข้อมูล ณ วันที่ 2 กันยายน 2565