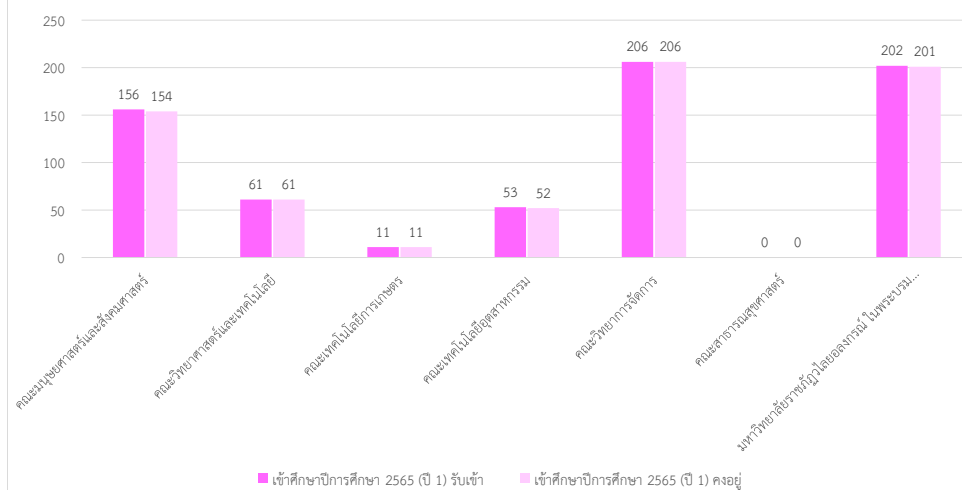


นักศึกษาระดับปริญญาตรีเต็มเวลา เสาร์อาทิตย์ ภาคการศึกษาที่ 1 ปีการศึกษา 2565 (นักศึกษาชั้นปีที่ 1, 2 และปี 3)

รายงานจำนวนนักศึกษาแรกเข้า และคงอยู่

คณะ	เข้าศึกษาปีการศึกษา 2565 (ปี 1)			เข้าศึกษาปีการศึกษา 2564 (ปี 2)			เข้าศึกษาปีการศึกษา 2563 (ปี 3)			ยอดรวมชั้นปี 1, 2 และ 3		
	รับเข้า	คงอยู่	ร้อยละคงอยู่	รับเข้า	คงอยู่	ร้อยละคงอยู่	รับเข้า	คงอยู่	ร้อยละคงอยู่	รับเข้า	คงอยู่	ร้อยละคงอยู่
คณะมนุษยศาสตร์และสังคมศาสตร์	156	154	98.72	50	45	90.00	31	21	67.74	237	220	92.83
คณะวิทยาศาสตร์และเทคโนโลยี	61	61	100.00	63	46	73.02	35	27	77.14	159	134	84.28
คณะเทคโนโลยีการเกษตร	11	11	100.00	0	0	0.00	0	0	0.00	11	11	100.00
คณะเทคโนโลยีอุตสาหกรรม	53	52	98.11	50	44	88.00	55	34	61.82	158	130	82.28
คณะวิทยาการจัดการ	206	206	100.00	202	177	87.62	98	65	66.33	506	448	88.54
คณะสาธารณสุขศาสตร์	0	0	0.00	16	13	81.25	0	0	0.00	16	13	81.25
มหาวิทยาลัยราชภัฏวไลยอลงกรณ์ ในพระบรมราชูปถัมภ์ (สระแก้ว)	202	201	99.50	269	185	68.77	42	18	42.86	513	404	78.75
<b>ยอดรวมทุกคณะ</b>	<b>689</b>	<b>685</b>	<b>99.42</b>	<b>650</b>	<b>510</b>	<b>78.46</b>	<b>261</b>	<b>165</b>	<b>63.22</b>	<b>1600</b>	<b>1360</b>	<b>85.00</b>

เข้าศึกษาปีการศึกษา 2565 (ปี 1)



เข้าศึกษาปีการศึกษา 2565 (ปี 1) ร้อยละคงอยู่



