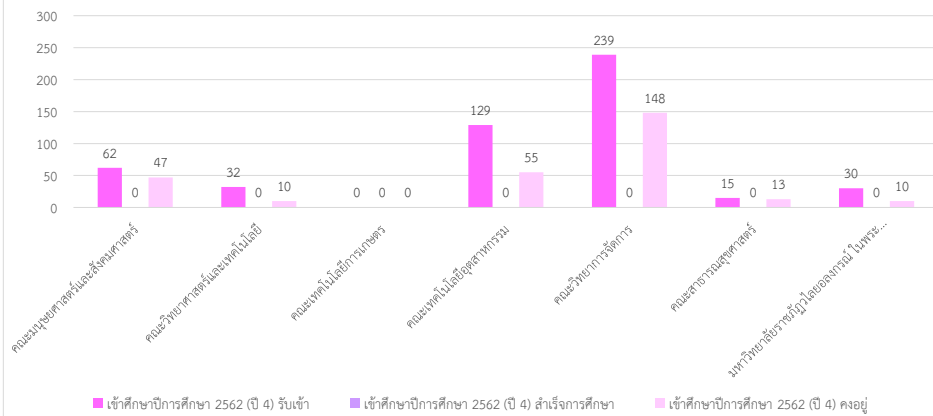


นักศึกษาระดับปริญญาตรีเต็มเวลา เสาร์-อาทิตย์ ภาคการศึกษาที่ 1 ปีการศึกษา 2565 (นักศึกษาชั้นปีที่ 4 และตกค้าง)

รายงานจำนวนนักศึกษาแรกเข้า สำเร็จการศึกษา และคงอยู่

คณะ	เข้าศึกษาปีการศึกษา 2562 (ปี 4)				นักศึกษาค้าง				ยอดรวมชั้นปี 4 และตกค้าง			
	รับเข้า	สำเร็จการศึกษา	คงอยู่	ร้อยละคงอยู่	รับเข้า	สำเร็จการศึกษา	คงอยู่	ร้อยละคงอยู่	รับเข้า	สำเร็จการศึกษา	คงอยู่	ร้อยละคงอยู่
คณะมนุษยศาสตร์และสังคมศาสตร์	62	0	47	75.81	220	94	29	13.18	282	94	76	26.95
คณะวิทยาศาสตร์และเทคโนโลยี	32	0	10	31.25	50	6	19	38.00	82	6	29	35.37
คณะเทคโนโลยีการเกษตร	0	0	0	0.00	0	0	0	0.00	0	0	0	0.00
คณะเทคโนโลยีอุตสาหกรรม	129	0	55	42.64	198	67	49	24.75	327	67	104	31.80
คณะวิทยาการจัดการ	239	0	148	61.92	653	246	121	18.53	892	246	269	30.16
คณะสาธารณสุขศาสตร์	15	0	13	86.67	7	2	7	100.00	22	2	20	90.91
มหาวิทยาลัยราชภัฏวไลยอลงกรณ์ ในพระบรมราชูปถัมภ์ (สระแก้ว)	30	0	10	33.33	84	45	5	5.95	114	45	15	13.16
ยอดรวมทุกคณะ	507	0	283	55.82	1212	460	230	18.98	1719	460	513	29.84

เข้าศึกษาปีการศึกษา 2562 (ปี 4)



เข้าศึกษาปีการศึกษา 2562 (ปี 4) ร้อยละคงอยู่

