

สรุปผลการตรวจประเมินคุณภาพตามเกณฑ์ EdPEX ระดับมหาวิทยาลัย คณะ/วิทยาลัย รร.สาธิต และ มรวอ.สระแก้ว ประจำปีการศึกษา 2564

มหาวิทยาลัยราชภัฏวไลยอลงกรณ์ ในพระบรมราชูปถัมภ์ ได้รับการตรวจประเมินคุณภาพตามเกณฑ์ EdPEX ประจำปีการศึกษา 2564 จากคณะกรรมการตรวจประเมินคุณภาพ EdPEX ระดับมหาวิทยาลัย คณะ/วิทยาลัย โรงเรียนสาธิต และมหาวิทยาลัยราชภัฏวไลยอลงกรณ์ จ.สระแก้ว ระหว่างวันที่ 15-30 สิงหาคม 2565 นั้น จากผลการประเมินพบว่า ระดับมหาวิทยาลัยมีผลการประเมินคุณภาพตามเกณฑ์ EdPEX มีคะแนนอยู่ที่ 326.25 คะแนน อยู่ในช่วง Band ที่ 2-3 ระดับคณะ/วิทยาลัย มีคะแนนอยู่ระหว่าง 138-179 คะแนน อยู่ในช่วง Band ที่ 1-3 โรงเรียนสาธิต มีคะแนนอยู่ที่ 180 คะแนน อยู่ในช่วง Band ที่ 2 และมหาวิทยาลัยราชภัฏวไลยอลงกรณ์ จ.สระแก้ว มีคะแนนอยู่ที่ 108.25 คะแนน อยู่ในช่วง Band ที่ 1-2 รายละเอียดดังตาราง

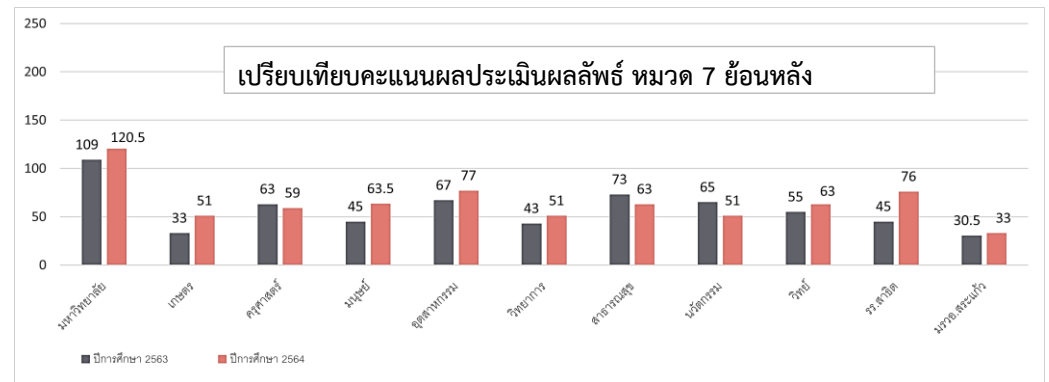
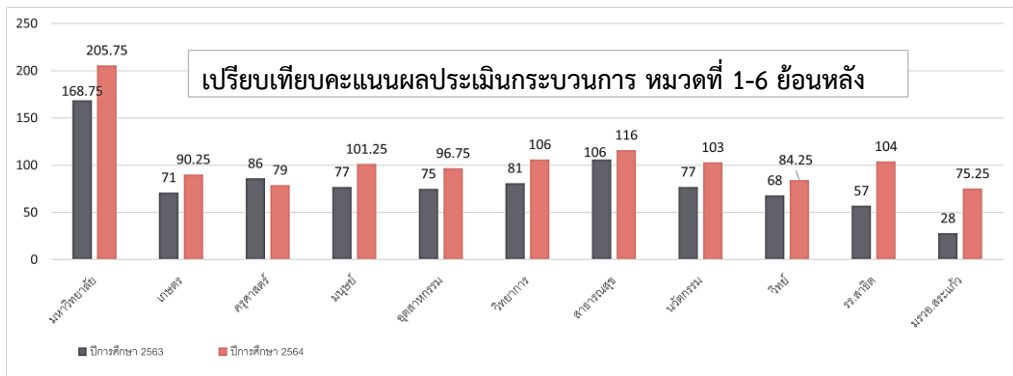
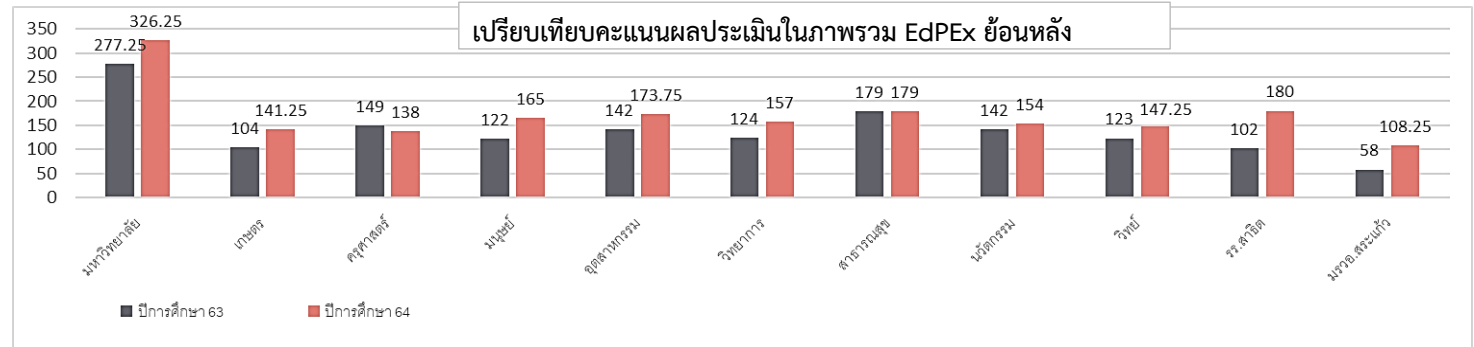
ตารางผลการประเมินคุณภาพตามเกณฑ์ EdPEX ระดับมหาวิทยาลัย คณะ/วิทยาลัย โรงเรียนสาธิต และ มรวอ.สระแก้ว

หมวด	Total points	มหาวิทยาลัย 28 ส.ค.65			เทคโนโลยีเกษตร 15 ส.ค.65			ครุศาสตร์ 23 ส.ค.65			มนุษยศาสตร์ 30 ส.ค.65			เทคโนโลยีอุตสาหกรรม 28 ส.ค.65			วิทยาการจัดการ 24 ส.ค.65			สาธารณสุข 22 ส.ค.65			วิทยาลัยนวัตกรรม 25 ส.ค.65			วิทยาศาสตร์ 30 ส.ค.65			ร.สาธิต 25 ส.ค.65			มรวอ.สระแก้ว 18 ส.ค.65					
		%	band	คะแนน	%	band	คะแนน	%	band	คะแนน	%	band	คะแนน	%	band	คะแนน	%	band	คะแนน	%	band	คะแนน	%	band	คะแนน	%	band	คะแนน	%	band	คะแนน	%	band	คะแนน			
		<b>1. การนำองค์กร</b>																																			
1.1 การนำองค์กรโดยผู้นำ	70	35	3	24.50	20	2	14	15	2	11	20	2	14	20	2	14	20	2	14	25	2	18	20	2	14	20	2	14	20	2	14	20	2	14	20	2	14
1.2 การกำกับดูแลองค์กร และการตอบสนองสังคม	50	40	3	20	15	2	7.50	15	2	8	20	2	10	20	2	10	20	2	10	20	2	10	20	2	10	20	2	10	20	2	10	15	2	8	15	2	8
<b>2. กลยุทธ์</b>																																					
2.1 การจัดทำกลยุทธ์	45	35	3	15.75	15	2	6.75	20	2	9	20	2	9	20	2	9	20	2	9	20	2	9	20	2	9	20	2	9	20	2	9	20	2	9	15	2	6.75
2.2 การนำกลยุทธ์ไปปฏิบัติ	40	40	3	16	15	2	6	10	2	4	20	2	8	25	2	10	15	2	6	20	2	8	15	2	6	15	2	6	15	2	6	20	2	8	15	2	6
<b>3. ลูกค้า</b>																																					
3.1 ความคาดหวังของลูกค้า	40	40	3	16	20	2	8	10	2	4	15	2	6	10	2	4	20	2	8	25	2	10	15	2	6	10	2	4	20	2	8	10	2	4			
3.2 ความผูกพันของลูกค้า	45	40	3	18	15	2	6.75	15	2	7	15	2	6.75	15	2	6.75	15	2	6.75	20	2	9	20	2	9	15	2	7	15	2	7	20	2	9	9.00		
<b>4. การวัด การวิเคราะห์ และการจัดการความรู้</b>																																					
4.1 การวัด การวิเคราะห์ และปรับปรุงผลการดำเนินงาน	45	40	3	18	15	2	6.75	10	2	5	15	2	6.75	5	1	2.25	20	2	9	20	2	9	10	2	5	15	2	7	15	2	7	10	2	4.50			
4.2 สารสนเทศ และการจัดการความรู้	45	40	3	18	20	2	9	10	2	5	20	2	9	25	2	11.25	20	2	9	25	2	11	15	2	7	15	2	7	20	2	9	10	2	4.50			
<b>5. บุคลากร</b>																																					
5.1 สภาพแวดล้อมของบุคลากร	40	35	3	14	15	2	6	15	2	6	20	2	8	20	2	8	20	2	8	20	2	8	15	2	6	15	2	6	20	2	8	10	2	4			
5.2 ความผูกพันของบุคลากร	45	35	3	15.75	15	2	6.75	15	2	7	15	2	6.75	15	2	6.75	20	2	9	20	2	9	15	2	7	10	2	5	15	2	7	10	2	4.50			
<b>6. การปฏิบัติการ</b>																																					
6.1 กระบวนการทำงาน	45	35	3	15.75	15	2	6.75	15	2	7	20	2	9	15	2	6.75	20	2	9	20	2	9	20	2	9	35	3	16	10	2	5	25	2	11	10	2	4.50
6.2 ประสิทธิภาพการปฏิบัติการ	40	35	3	14	15	2	6	15	2	6	20	2	8	20	2	8	15	2	6	15	2	6	20	2	8	15	2	6	20	2	8	15	2	6			
รวมคะแนนกระบวนการ	550			205.75			90.25			79			101.25			96.75			106			116			103			84.25			104			75.25			

หมวด	Total points	มหาวิทยาลัย			เทคโนโลยีเกษตร			ครุศาสตร์			มนุษยศาสตร์			เทคโนโลยีอุตสาหกรรม			วิทยาการจัดการ			สาธารณสุข			วิทยาลัยนวัตกรรม			วิทยาศาสตร์			ร.สาธิต			มวอ.สระแก้ว					
		28 ส.ค.65			15 ส.ค.65			23 ส.ค.65			30 ส.ค.65			28 ส.ค.65			24 ส.ค.65			22 ส.ค.65			25 ส.ค.65			30 ส.ค.65			25 ส.ค.65			18 ส.ค.65					
		%	band	คะแนน	%	band	คะแนน	%	band	คะแนน	%	band	คะแนน	%	band	คะแนน	%	band	คะแนน	%	band	คะแนน	%	band	คะแนน	%	band	คะแนน	%	band	คะแนน	%	band	คะแนน			
<b>7. ผลลัพธ์</b>																																					
7.1 ด้านผลิตภัณฑ์ และกระบวนการ	120	35	3	42	15	2	18	15	2	18	15	2	18	20	2	24	15	2	18	15	2	18	15	2	18	15	2	18	15	2	18	15	2	18	10	2	12
7.2 ด้านลูกค้า	80	25	2	20	10	2	8	15	2	12	10	2	8	15	2	12	10	2	8	15	2	12	10	2	8	15	2	12	20	2	16	5	1	4	1		
7.3 ด้านบุคลากร	80	20	2	16	10	2	8	15	2	12	20	2	16	25	2	20	10	2	8	15	2	12	10	2	8	15	2	12	20	2	16	5	1	4	1		
7.4 ด้านการนำองค์กร และการกำกับดูแลองค์กร	80	25	2	20	10	2	8	15	2	12	10	2	8	15	2	12	10	2	8	15	2	12	10	2	8	15	2	12	15	2	12	5	1	4	1		
7.5 ด้านการเงิน ตลาด และกลยุทธ์	90	25	2	22.50	10	2	9	5	1	5	15	2	13.5	10	2	9	10	2	9	10	2	9	10	2	9	10	2	9	15	2	14	10	2	9	1		
รวมคะแนนผลลัพธ์	450			120.5			51			59			63.5			77			51			63			51			63			76			33			
คะแนนรวม	1000			326.25			141.25			138			164.75			173.75			157			179			154			147.25			180			108.25			

หมายเหตุ : Band 1 = 0-5% Band 2 = 10-25% Band 3 = 30-45% Band 4 = 50-65% Band 5 = 70-85% Band 6 = 90-100%

เมื่อเปรียบเทียบผลการประเมิน EdPEX กับปีการศึกษาที่ผ่านมา พบว่า ส่วนมากผลการประเมิน EdPEX ในภาพรวม มีคะแนนเพิ่มขึ้น คิดเป็นร้อยละของหน่วยงานที่มีคะแนนเพิ่มขึ้น 90.90 ในส่วนของ กระบวนการ หมวดที่ 1-6 มีหน่วยงานที่คะแนนเพิ่มขึ้นคิดเป็นร้อยละ 90.90 และผลลัพธ์ หมวด 7 มีหน่วยงานคะแนนเพิ่มขึ้นคิดเป็น ร้อยละ 72.73



## สรุปผลการตรวจประเมินคุณภาพตามเกณฑ์ EdPEx ระดับหน่วยงานสนับสนุน ประจำปีการศึกษา 2564

หน่วยงานสนับสนุน ได้รับการตรวจประเมินคุณภาพตามเกณฑ์ EdPEx ประจำปีการศึกษา 2564 จากระบบ TQA Smart-Ex โดยการรายงานข้อมูล EdPEx เข้าไปในระบบเพื่อให้ผู้ตรวจประเมินจาก TQA ประเมินผ่านระบบ โดยแจ้งผลการประเมินเป็นช่วง Band คະแนน เมื่อวันที่ 30 กรกฎาคม 2565 จากผลการประเมินหน่วยงานสนับสนุน พบว่า มีผลการประเมินอยู่ในช่วง Band ที่ 1-3 รายละเอียด ดังตาราง

ตาราง ผลการประเมินคุณภาพตามเกณฑ์ EdPEx จากระบบ TQA Smart-Ex ของหน่วยงานสนับสนุน

หน่วยงาน	ผลการประเมินจากระบบ TQA Smart-Ex (Band)																
	1.1	1.2	2.1	2.2	3.1	3.2	4.1	4.2	5.1	5.2	6.1	6.2	7.1	7.2	7.3	7.4	7.5
1.สถาบันวิจัยและพัฒนา	3	3	2	3	2	3	2	2	3	2	1	3	2	1	1	1	2
2.สำนักส่งเสริมวิชาการและงานทะเบียน	2	2	2	2	2	2	2	2	2	2	2	2	2	2	2	2	2
3.บัณฑิตวิทยาลัย	2	2	2	2	2	2	2	2	2	2	2	2	2	2	2	2	2
4.สำนักส่งเสริมการเรียนรู้และบริการวิชาการ	2	2	2	2	2	2	2	2	2	1	2	2	1	1	2	2	2
5.สำนักวิทยบริการและเทคโนโลยีสารสนเทศ	2	2	1	1	1	1	2	2	2	2	3	2	2	2	1	1	1
6.สำนักงานอธิการบดี	2	2	2	2	2	2	2	2	2	2	2	2	1	1	2	1	1

หมายเหตุ : Band 1 = 0-5% Band 2 = 10-25% Band 3 = 30-45% Band 4 = 50-65% Band 5 = 70-85% Band 6 = 90-100%

### เปรียบเทียบผลประเมินย้อนหลัง

