



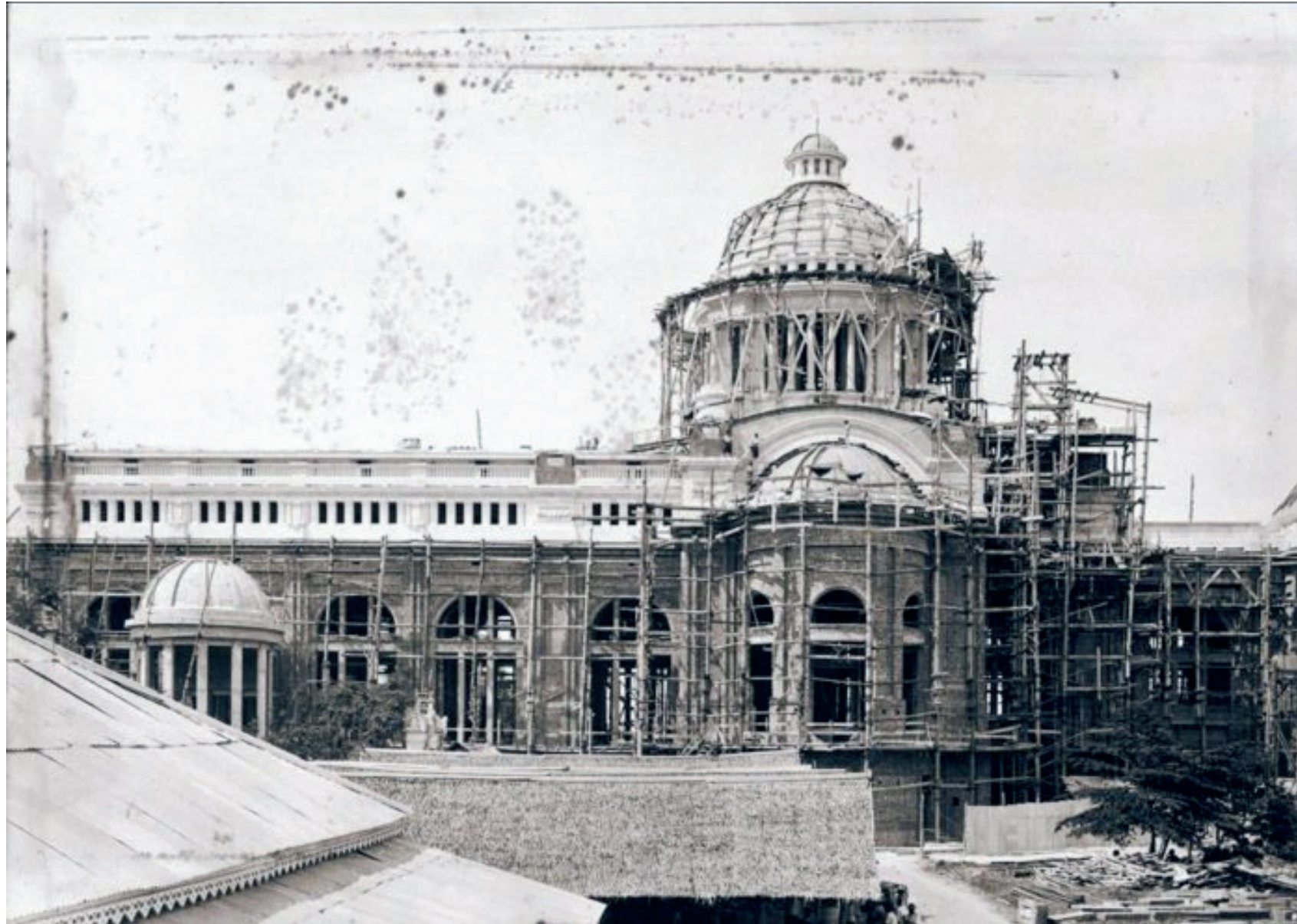
CONCEPT ART

ARCHWAY BACKDROP
STAGE

50 `S VRU FASHIONISTA NIGHT

ARCHWAY

ซุ้มทางเข้างาน



CONCEPT

ได้รับแรงบันดาลใจจากอิทธิพลสถาปัตยกรรมจากตะวันตกที่เข้ามาเผยแพร่ในประเทศไทยช่วง ร.4-ร.7

ARCHWAY

ซุ้มทางเข้างาน

บุปผารมแดง เพื่อสร้าง
บรรยากาศเสมือนเข้า
งานสังสรรค์ในอดีต



BACKDROP

ฉากสำหรับถ่ายรูป



CONCEPT

ได้รับแรงบันดาลใจจากสตูดิโอ
ถ่ายภาพ FASHIONISTA ในอดีต

BACKDROP

ฉากสำหรับถ่ายรูป

ป้ายสแตนดี้ชุด
FASIONISTA โดคลิก
หน้าหุ่นออก เพื่อให้
คนในงานสวมหน้า



STAGE

ฉากเวที



+

CONCEPT

ได้รับแรงบันดาลใจจากบรรยากาศ
ละครเวทีในอดีต



STAGE

ฉากเวที

ในฉากจะปรากฏ
การแต่งกายของ
FASHIONISTA
แต่ละประเทศ

