



แผนปฏิบัติการ สำนักส่งเสริมวิชาการและงานทะเบียน
มหาวิทยาลัยราชภัฏวไลยอลงกรณ์ ในพระบรมราชูปถัมภ์ จังหวัดปทุมธานี
ประจำปีงบประมาณ พ.ศ. 2568

คำนำ

แผนปฏิบัติการ สำนักส่งเสริมวิชาการและงานทะเบียน มหาวิทยาลัยราชภัฏวไลยอลงกรณ์ ในพระบรมราชูปถัมภ์ ประจำปีงบประมาณ พ.ศ. 2568 ฉบับนี้ จัดทำขึ้นภายใต้นโยบายสภามหาวิทยาลัยราชภัฏวไลยอลงกรณ์ ในพระบรมราชูปถัมภ์ พ.ศ. 2565-2569 แผนกลยุทธ์มหาวิทยาลัยราชภัฏวไลยอลงกรณ์ ในพระบรมราชูปถัมภ์ พ.ศ. 2566 - 2570 ฉบับปรับปรุง ตุลาคม 2567 และจากผลการทบทวน แผนปฏิบัติการ ปีงบประมาณ 2567 เพื่อจัดทำแผนปฏิบัติการ ปีงบประมาณ 2568 ที่เน้นกระบวนการมีส่วนร่วมของทุกภาคส่วน ซึ่งประกอบด้วยคณะกรรมการบริหาร และบุคลากร และผู้มีส่วนได้ส่วนเสีย ได้ร่วมแสดงความคิดเห็น จึงได้กำหนดวิสัยทัศน์ พันธกิจ เป้าประสงค์ โครงการ กิจกรรม ตัวชี้วัดความสำเร็จ ภายใต้สภาพแวดล้อมปัจจัยภายในและปัจจัยภายนอกที่ส่งผลกระทบต่อสำนักส่งเสริมวิชาการและงานทะเบียนในอนาคต เพื่อให้บังเกิดผลสำเร็จอย่างเป็นรูปธรรมตามเป้าหมายที่ได้ร่วมกันกำหนดไว้ จึงต้องอาศัยการรวมพลัง ความร่วมมือ และการมีส่วนร่วมการบริหารจัดการ และนำแผนปฏิบัติการฯ ไปปฏิบัติอย่างจริงจังต่อเนื่องต่อไป และหวังเป็นอย่างยิ่งว่า แผนปฏิบัติการ ประจำปีงบประมาณ พ.ศ. 2568 ฉบับนี้ จะเป็นประโยชน์และเป็นแนวทางการพัฒนาสำนักส่งเสริมวิชาการและงานทะเบียน ในการมุ่งสู่ การเป็นองค์กรที่สนับสนุนด้านวิชาการตามมาตรฐานด้านการศึกษาและให้ความสำคัญกับความพึงพอใจของผู้รับบริการ โดย มุ่งเน้นความร่วมมือของหุ้นส่วนทางสังคม และสร้างนวัตกรรมที่ทันสมัย เพื่อพัฒนาท้องถิ่นอย่างสมดุลยั่งยืน ต่อไป

สำนักส่งเสริมวิชาการและงานทะเบียน
มหาวิทยาลัยราชภัฏวไลยอลงกรณ์ ในพระบรมราชูปถัมภ์

สารบัญ

	หน้า
ข้อมูลพื้นฐานสำนักส่งเสริมวิชาการและงานทะเบียน.....	1
ส่วนที่ 1 สถานการณ์แนวโน้มปัจจัยที่มีผลกระทบต่อสำนักส่งเสริมวิชาการและงานทะเบียน.....	3
1. สถานการณ์แนวโน้มปัจจัยที่มีผลกระทบต่อหน่วยงาน.....	3
1.1 สภาพแวดล้อมปัจจัยภายนอกที่มีผลกระทบต่อหน่วยงาน.....	3
1.2 สภาพแวดล้อมปัจจัยภายในที่มีผลกระทบต่อหน่วยงาน.....	3
1.3 ผลการวิเคราะห์สภาพแวดล้อมของหน่วยงาน	3
1.4 บริบทเชิงกลยุทธ์.....	4
1.4.1 ความท้าทายเชิงกลยุทธ์ (SC).....	4
1.4.2 ความได้เปรียบเชิงกลยุทธ์ (SA)	4
1.4.3 โอกาสเชิงกลยุทธ์ (SO)	4
1.5 วัตถุประสงค์เชิงกลยุทธ์.....	4
ผลลัพธ์และผลกระทบวัตถุประสงค์เชิงกลยุทธ์.....	4
ตัวชี้วัดเป้าประสงค์ของมหาวิทยาลัยที่สำนักส่งเสริมวิชาการและงานทะเบียนรับผิดชอบในการรายงานข้อมูล.....	5
ส่วนที่ 2 แผนปฏิบัติการสำนักส่งเสริมวิชาการและงานทะเบียน ปีงบประมาณ 2568.....	6
2. แผนปฏิบัติการสำนักส่งเสริมวิชาการและงานทะเบียน ปีงบประมาณ 2568.....	6
2.1 ปรัชญา.....	6
2.2 ปณิธาน.....	6
2.3 อัตลักษณ์.....	6
2.4 เอกลักษณ์.....	6
2.5 วัฒนธรรมองค์กร.....	6
2.6 สมรรถนะหลัก.....	6

สารบัญ (ต่อ)

	หน้า
2.7 คำนียม.....	6
2.8 พันธกิจ.....	7
2.9 วิสัยทัศน์.....	7
2.10 ต้วชี้วัดวิสัยทัศน์.....	7
2.10.1 ต้วชี้วัดวิสัยทัศน์ของสำนักส่งเสริมวิชาการและงานทะเบียน.....	7
2.11 วัตถุประสงค์เชิงกลยุทธ์.....	8
2.12 ต้วชี้วัดวัตถุประสงค์เชิงกลยุทธ์.....	8
2.13 ยุทธศาสตร์แผนปฏิบัติการ ประจำปีงบประมาณ 2568.....	9
2.14 การจัดสรรงบประมาณ ประจำปีงบประมาณ 2568 ตามยุทธศาสตร์.....	10
2.15 การจัดสรรงบประมาณตามกลยุทธ์ ประจำปีงบประมาณ 2568.....	11
2.16 การจัดสรรงบประมาณตามโครงการ ประจำปีงบประมาณ 2568.....	11
ส่วนที่ 3 โครงการแผนปฏิบัติการ ประจำปีงบประมาณ 2568.....	12
3. โครงการแผนปฏิบัติการ.....	12
3.1 โครงการแผนปฏิบัติการสำนักส่งเสริมวิชาการและงานทะเบียน ประจำปีงบประมาณ 2568.....	12
3.1.1 ยุทธศาสตร์ที่ 1 บูรณาการภาคีเครือข่ายทางการศึกษา การจัดการศึกษาสำหรับคนทุกช่วงวัย สร้างมาตรฐานการศึกษา และพัฒนาบัณฑิตด้วยกระบวนการวิศวกรสังคม.....	12
3.1.2 ยุทธศาสตร์ที่ 4 พัฒนาระบบบริหารจัดการบนหลักธรรมาภิบาล และความเป็นดิจิทัล เพื่อมุ่งสู่ ความเป็นเลิศ ได้มาตรฐานในระดับสากลและตอบสนองเป้าหมายการพัฒนาที่ยั่งยืน.....	13
3.2 โครงการภายใต้ยุทธศาสตร์ ประจำปีงบประมาณ 2566 - 2570.....	15
3.2.1 โครงการภายใต้ยุทธศาสตร์ที่ 1 บูรณาการภาคีเครือข่ายทางการศึกษา การจัดการศึกษาสำหรับคนทุก ช่วงวัย สร้างมาตรฐานการศึกษา และพัฒนาบัณฑิตด้วยกระบวนการวิศวกรสังคม.....	15

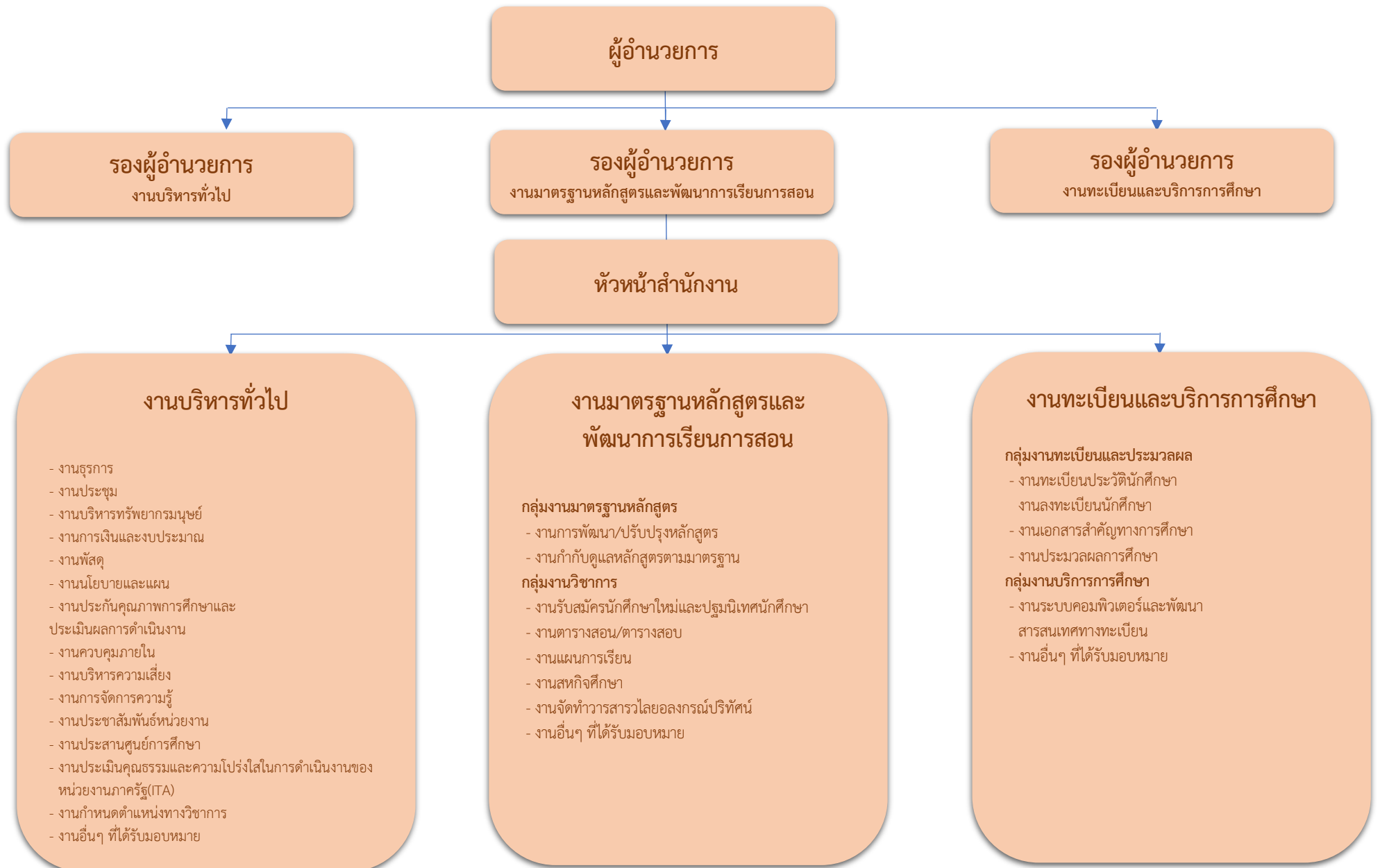
3.2.2 โครงการภายใต้ยุทธศาสตร์ที่ 4 พัฒนาระบบบริหารจัดการบนหลักธรรมาภิบาล และความเป็นดิจิทัล เพื่อมุ่งสู่ความเป็นเลิศ ได้มาตรฐานในระดับสากลและตอบสนองเป้าหมายการพัฒนาที่ยั่งยืน.....	19
ส่วนที่ 4 การขับเคลื่อนการดำเนินการแผนปฏิบัติการ ประจำปีงบประมาณ พ.ศ. 2568.....	21
4. การขับเคลื่อนการดำเนินการแผนปฏิบัติการ.....	21
4.1 แนวทางการกำกับติดตามการดำเนินงานตามแผนปฏิบัติการ.....	21
4.2 แนวทางการรายงานและประเมินผลการดำเนินงานตามแผนปฏิบัติการ.....	21
คณะผู้จัดทำ.....	24

สำนักส่งเสริมวิชาการและงานทะเบียน

มหาวิทยาลัยราชภัฏวไลยอลงกรณ์ ในพระบรมราชูปถัมภ์ มีชื่อตามพระนามสมเด็จพระราชปิตุจฉา เจ้าฟ้าวไลยอลงกรณ์กรมหลวงเพชรบุรีราชสิรินธรท่านได้เล็งเห็น ความสำคัญของการศึกษา จึงได้จัดตั้งโรงเรียนฝึกหัดครูเพชรบุรีวิทยาลงกรณ์ เมื่อวันที่ 4 มิถุนายน 2475

สำนักงานทะเบียนและวัดผล เป็นหน่วยงานในการประสานงาน การเรียนการสอน และประเมินผลการศึกษาต่อมาวันที่ 1 ตุลาคม 2513 ได้รับการสถาปนาเป็นวิทยาลัย จึงได้เปลี่ยนชื่อมาเป็นวิทยาลัยครูเพชรบุรีวิทยาลงกรณ์ จึงได้เริ่มมีสำนักส่งเสริมวิชาการเกิดขึ้น ทำหน้าที่ ประสานงานการเรียนการสอนงานวิชาการ และมีฝ่ายทะเบียนและวัดผลทำหน้าที่เพิ่มจากการประมวลผลอย่างเดียว มาทำหน้าที่ประสานงานด้านการเรียน การสอนด้วยเมื่อวันที่ 14 กุมภาพันธ์ 2535 ได้รับพระกรุณาโปรดเกล้าฯ โปรดกระหม่อม พระราชทานนามเป็นสถาบันราชภัฏ จึงได้พัฒนาสำนักส่งเสริมวิชาการร่วมกับฝ่ายทะเบียน และวัดผลเข้าเป็นส่วนเดียวกัน โดยใช้ชื่อว่า "สำนักส่งเสริมวิชาการ"วันที่ 10 มิถุนายน 2547 มีการจัดตั้งมหาวิทยาลัยราชภัฏขึ้นแทน สถาบันราชภัฏจึงมีการแบ่งส่วนราชการในมหาวิทยาลัยราชภัฏวไลยอลงกรณ์ ในพระบรมราชูปถัมภ์ สำนักส่งเสริมวิชาการจึงใช้ชื่อว่า **สำนักส่งเสริมวิชาการและงานทะเบียน** ตั้งแต่วันที่ 1 มีนาคม 2548 เป็นต้นมา

โครงสร้างสำนักส่งเสริมวิชาการและงานทะเบียน



ส่วนที่ 1

สถานการณ์แนวโน้มปัจจัยที่มีผลกระทบต่อสำนักส่งเสริมวิชาการและงานทะเบียน

1. สถานการณ์แนวโน้มปัจจัยที่มีผลกระทบต่อหน่วยงาน

1.1 สภาพแวดล้อมปัจจัยภายนอกที่มีผลกระทบต่อหน่วยงาน

1) โอกาส

1.1) มหาวิทยาลัยได้รับการสนับสนุนจากหน่วยงานของรัฐและเอกชน

2) อุปสรรค

2.1) การเปลี่ยนแปลงของนโยบายทุกระดับ

2.2) สัญญาณอินเทอร์เน็ตไม่เสถียร

2.3) มีการโจรกรรมข้อมูลทางเทคโนโลยีจากภายนอก

1.2 สภาพแวดล้อมปัจจัยภายในที่มีผลกระทบต่อหน่วยงาน

1) จุดแข็ง

1.1) บุคลากรมีทักษะและสามารถทำงานเป็นทีม เพื่อตอบสนองต่อผลสัมฤทธิ์ของงาน

1.2) บุคลากรมีความมุ่งมั่นในการพัฒนาตนเองให้สอดคล้องกับบริบทที่เปลี่ยนแปลงไป

1.3) บุคลากรทุกคนสามารถให้บริการแบบ Smart Service ได้เป็นอย่างดี

1.4) เป็นหน่วยงานที่เก็บรวบรวมข้อมูลและสารสนเทศด้านวิชาการ งานทะเบียน และข้อมูลนักศึกษาของมหาวิทยาลัย

2) จุดอ่อน

2.1) ขาดการประชาสัมพันธ์ที่เกี่ยวข้องกับการดำเนินงานของสำนักส่งเสริมวิชาการและงานทะเบียน

2.2) ไม่สามารถให้บริการข้อมูลแบบเบ็ดเสร็จภายในหนึ่งคน

1.3 ผลการวิเคราะห์สภาพแวดล้อมของหน่วยงาน

สำนักส่งเสริมวิชาการและงานทะเบียน เห็นโอกาสที่มหาวิทยาลัยให้ความสำคัญและให้การสนับสนุนทุกด้าน จึงนำมาพัฒนาปรับปรุงกระบวนการทำงานให้มีประสิทธิภาพและประสิทธิผลตอบสนองต่อความต้องการของผู้รับบริการสำหรับทุกช่วงวัย

1.4 บริบทเชิงกลยุทธ์

1.4.1 ความท้าทายเชิงกลยุทธ์ (SC)

การเปลี่ยนแปลงของวิถีการดำเนินชีวิตทำให้การรับรู้ข้อมูล หรือวิธีการสื่อสารเปลี่ยนแปลงไป การที่จะประชาสัมพันธ์ให้ผู้รับบริการเข้าถึงการบริการได้ จำเป็นต้องมีการประชาสัมพันธ์ที่หลากหลายสอดคล้อง ประกอบกับการให้บริการควรมีความเบ็ดเสร็จฉับไว รวดเร็ว ถูกต้อง ผู้รับบริการแต่ละช่วงวัย

1.4.2 ความได้เปรียบเชิงกลยุทธ์ (SA)

มีบุคลากรที่มีความรู้ ความสามารถ ความมุ่งมั่น และมีการทำงานเป็นทีม ส่งผลให้การดำเนินงานบรรลุตามเป้าหมายที่วางไว้

1.4.3 โอกาสเชิงกลยุทธ์ (SO)

สามารถพัฒนาระบบงาน พัฒนาศักยภาพของบุคลากรได้อย่างต่อเนื่อง

1.5 วัตถุประสงค์เชิงกลยุทธ์

1.5.1 การจัดการศึกษาที่มีคุณภาพตรงตามมาตรฐานด้านวิชาการและวิชาชีพสอดคล้องกับความต้องการและตอบสนองการเรียนรู้สำหรับคนทุกช่วงวัย

1.5.2 การพัฒนาคุณภาพสำนักส่งเสริมวิชาการและงานทะเบียนเพื่อมุ่งสู่ความเป็นเลิศ

1.5.3 การบริหารงานที่ยึดหลักธรรมาภิบาลและนำดิจิทัลมาใช้เพื่อมุ่งสู่ความเป็นเลิศตามเกณฑ์มาตรฐาน และตอบสนองเป้าหมายการพัฒนาที่ยั่งยืน

ผลลัพธ์และผลกระทบวัตถุประสงค์เชิงกลยุทธ์

วัตถุประสงค์เชิงกลยุทธ์	Output	Outcome	Impact
1. การจัดการศึกษาที่มีคุณภาพตรงตามมาตรฐานด้านวิชาการและวิชาชีพสอดคล้องกับความต้องการและตอบสนองการเรียนรู้สำหรับคนทุกช่วงวัย	หลักสูตรที่มีความหลากหลายตอบสนองความต้องการของคนทุกช่วงวัยร่วมกับเครือข่ายทั้งในประเทศและต่างประเทศ	หลักสูตรได้มาตรฐานและเป็นที่ยอมรับจากหน่วยงาน ทั้งในประเทศและต่างประเทศ	สำนักส่งเสริมวิชาการและงานทะเบียนเป็นหน่วยงานที่มีขีดสมรรถนะสูงในการส่งเสริม สนับสนุน ด้านวิชาการและมาตรฐานการศึกษา และได้รับการยอมรับจากผู้รับบริการ
2. การพัฒนาคุณภาพสำนักส่งเสริมวิชาการและงานทะเบียนเพื่อมุ่งสู่ความเป็นเลิศ	สำนักส่งเสริมวิชาการและงานทะเบียนมีคุณภาพตามเกณฑ์มาตรฐานการศึกษาเพื่อการดำเนินการที่เป็นเลิศ (EdPEX)	มีผลการประเมินคุณภาพตามเกณฑ์มาตรฐานการศึกษาเพื่อการดำเนินการที่เป็นเลิศ (EdPEX) ที่สูงขึ้น	สำนักส่งเสริมวิชาการและงานทะเบียนมีคุณภาพตามเกณฑ์มาตรฐานการศึกษาเพื่อการดำเนินการที่เป็นเลิศ (EdPEX)

วัตถุประสงค์เชิงกลยุทธ์	Output	Outcome	Impact
3. การบริหารงานที่ยึดหลักธรรมาภิบาลและนำดิจิทัลมาใช้เพื่อมุ่งสู่ความเป็นเลิศตามเกณฑ์มาตรฐาน และตอบสนองเป้าหมายการพัฒนาที่ยั่งยืน	1. การบริหารงานและการปฏิบัติงานตามเกณฑ์เป็นมาตรฐาน 2. การบริหารงานตามหลักธรรมาภิบาล 3. ระบบการบริหารงานแบบ Digital ที่รวดเร็ว ถูกต้องและแม่นยำ 4. บุคลากรมีความเชี่ยวชาญในงานที่รับผิดชอบและขอตำแหน่งที่สูงขึ้นได้	1. เป็นหน่วยงานที่ผ่านการประเมินตามมาตรฐานการศึกษา 2. การบริหารงานเป็นที่ยอมรับอย่างต่อเนื่อง 3. การบริหารงานมีประสิทธิภาพ 4. บุคลากรได้รับรางวัลและได้รับการยอมรับในวงวิชาชีพ	สำนักส่งเสริมวิชาการและงานทะเบียนได้รับความเชื่อมั่นและการยอมรับจากผู้ใช้บริการ

ตัวชี้วัดเป้าประสงค์ของมหาวิทยาลัยที่สำนักส่งเสริมวิชาการและงานทะเบียนรับผิดชอบในการรายงานข้อมูล

ที่	ตัวชี้วัด	Baseline DATA	เป้าหมาย (ปีงบประมาณ)					หน่วยนับ	ผู้รายงาน	ผู้กำกับติดตาม
			66	67	68	69	70			
เป้าประสงค์ 1 บัณฑิตเป็นผู้รอบรู้ มาตรฐานทางวิชาการและวิชาชีพ มีสมรรถนะการเป็นผู้ประกอบการ วิศวกรสังคม เพื่อเป็นผู้นำการเปลี่ยนแปลงก่อให้เกิดประโยชน์ต่อสังคม										
1.1	ร้อยละของหลักสูตรที่มีการตกลงร่วมผลิตกับองค์กรภายนอก (Co-creation Learning) ต่อจำนวนหลักสูตรทั้งหมด				20	22	24	ร้อยละ	ไพฑูรย์ มุ่งเพ็ญ	อ.ดร.วิศัลพร จิโรจพันธ์ นางพรทิพย์ กุศลสิริสถาพร
1.3	อัตราการมีงานทำตรงตามสายวิชาชีพ/ประกอบอาชีพอิสระ/ศึกษาต่อภายใน 1 ปี ระดับปริญญาตรี								ไพฑูรย์ มุ่งเพ็ญ	รศ.คชินทร์ โภคนุทาภรณ์ นางพรทิพย์ กุศลสิริสถาพร
	- สาขาด้านสังคมศาสตร์	79.37	70	75	90	93	95	ร้อยละ		
	- สาขาด้านวิทยาศาสตร์	82.21	75	80	90	93	95	ร้อยละ		
	- สาขาด้านวิทยาศาสตร์สุขภาพ	79.78	95	95	90	93	95	ร้อยละ		
1.4	ค่าเฉลี่ยความพึงพอใจของผู้ใช้บัณฑิตตามกรอบคุณวุฒิระดับอุดมศึกษาแห่งชาติ	4.50	4.50	4.50	4.50	4.50	4.50	ค่าเฉลี่ย	ไพฑูรย์ มุ่งเพ็ญ	รศ.คชินทร์ โภคนุทาภรณ์ นางพรทิพย์ กุศลสิริสถาพร

ส่วนที่ 2

แผนปฏิบัติการสำนักส่งเสริมวิชาการและงานทะเบียน ปีงบประมาณ 2568

2. แผนปฏิบัติการสำนักส่งเสริมวิชาการและงานทะเบียน ปีงบประมาณ 2568

2.1 ปรัชญา

“วิชาการโดดเด่น มุ่งเน้นบริการ”

2.2 ปณิธาน

“ยึดมั่นในการพัฒนาคุณภาพการศึกษาและการบริการเพื่อมุ่งสู่ความเป็นเลิศ”

2.3 อัตลักษณ์

“บริการแบบกัลยาณมิตร”

2.4 เอกลักษณ์

น้อมนำศาสตร์พระราชาสู่การพัฒนางานอย่างมีประสิทธิภาพและประสิทธิผล

2.5 วัฒนธรรมองค์กร

Smart service พัฒนาคน พัฒนางานและพัฒนาการบริการ

2.6 สมรรถนะหลัก

ส่งเสริม สนับสนุนด้านวิชาการ และการบริการแบบกัลยาณมิตร

2.7 ค่านิยม

V : Visionary เป็นผู้รอบรู้ และมีวิสัยทัศน์

R : Responsibility ทำงานด้วยความรับผิดชอบ

U : Unity ความเป็นอันหนึ่งอันเดียวกัน

S : Smart Service การบริการที่เป็นเลิศ

2.8 พันธกิจ

1. พัฒนาและปรับปรุงหลักสูตรที่เน้นผลลัพธ์การเรียนรู้ (Outcome-based curriculum) สอดคล้องกับความต้องการของผู้มีส่วนได้เสีย สังคม และประเทศชาติ ภายใต้ยุทธศาสตร์ของกระทรวงอุดมศึกษา วิทยาศาสตร์ วิจัย และนวัตกรรม
2. ส่งเสริมและสนับสนุนการจัดการศึกษา (หลักสูตร) หลากหลายรูปแบบ หลักสูตรระยะสั้น สนับสนุนการจัดสหกิจศึกษา เพื่อสร้างประสบการณ์การเรียนรู้ในบริบทจริง
3. ประชาสัมพันธ์เชิงรุกและจัดทำแผนการเปิดรับนักศึกษาในระดับปริญญาตรีทั้งภาคปกติและภาคพิเศษร่วมกับทุกคณะในมหาวิทยาลัย
4. จัดการข้อมูลสารสนเทศทางงานทะเบียนและวัดผลที่ถูกต้องและรวดเร็วด้วยเทคโนโลยีสารสนเทศและนวัตกรรมที่ทันสมัย
5. ประสานการจัดการศึกษาหมวดวิชาศึกษาทั่วไป
6. กำกับดูแลมาตรฐานการจัดการศึกษาให้มีประสิทธิภาพและประสิทธิผล
7. บริหารจัดการทุนการศึกษาเพื่อขยายโอกาสการเข้าถึงการศึกษาในระดับอุดมศึกษา

2.9 วิสัยทัศน์

พัฒนางานวิชาการและงานทะเบียนให้มีคุณภาพและมาตรฐานอย่างต่อเนื่อง ขยายโอกาสทางการศึกษาสู่การศึกษาตลอดชีวิตสำหรับคนทุกช่วงวัย

2.10 ตัวชี้วัดวิสัยทัศน์

2.10.1 ตัวชี้วัดวิสัยทัศน์ของสำนักส่งเสริมวิชาการและงานทะเบียน ส่งเสริม สนับสนุนด้านวิชาการตามมาตรฐานด้านการศึกษาและให้ความสำคัญกับความพึงพอใจของผู้รับบริการ

	ตัวชี้วัดวิสัยทัศน์	เป้าหมาย ปีงบประมาณ 2568	หน่วยนับ	ผู้รายงาน	ผู้กำกับติดตาม
1	จำนวนหลักสูตรที่มีการปรับปรุงหรือพัฒนาหลักสูตรการจัดการเรียนการสอนตาม วงรอบ	10	หลักสูตร	วิจิตรา จันทะเรือง	อ.ดร.วัสส์พร จิโรจพันธุ์ นางพรทิพย์ กุศลสิริสถาพร
2	ร้อยละของการเบิกใช้งบประมาณด้านวิชาการ	80	ร้อยละ	มานิดา ปามุทา	ผศ.ศุภมัย พรหมแก้ว นางพรทิพย์ กุศลสิริสถาพร
3	ร้อยละความพึงพอใจของผู้รับบริการ	80	ร้อยละ	ไพฑูรย์ มุงเพีย	ผศ.ศุภมัย พรหมแก้ว นางพรทิพย์ กุศลสิริสถาพร

ตัวชี้วัดวิสัยทัศน์		เป้าหมาย ปีงบประมาณ 2568	หน่วยนับ	ผู้รายงาน	ผู้กำกับติดตาม
4	มีผลการประเมินตามเกณฑ์คุณภาพการศึกษาเพื่อดำเนินการที่เป็นเลิศ (EdPEX) ไม่ต่ำกว่า 200 คะแนน	200	คะแนน	มานิดา ปามุทา	ผศ.ศุภมัย พรหมแก้ว นางพรทิพย์ กุศลสิริสถาพร
5	ร้อยละของการเบิกงบประมาณบริหารสำนักงาน	85	ร้อยละ	มานิดา ปามุทา	ผศ.ศุภมัย พรหมแก้ว นางพรทิพย์ กุศลสิริสถาพร
6	ร้อยละของการเบิกจ่ายงบประมาณตามแผนการจัดประชุม	100	ร้อยละ	มานิดา ปามุทา	ผศ.ศุภมัย พรหมแก้ว นางพรทิพย์ กุศลสิริสถาพร

2.11 วัตถุประสงค์เชิงกลยุทธ์

2.11.1 การจัดการศึกษาที่มีคุณภาพตรงตามมาตรฐานด้านวิชาการและวิชาชีพสอดคล้องกับความต้องการและตอบสนองการเรียนรู้สำหรับคนทุกช่วงวัย

2.11.2 การพัฒนาคุณภาพสำนักส่งเสริมวิชาการและงานทะเบียนเพื่อมุ่งสู่ความเป็นเลิศ

2.11.3 การบริหารงานที่ยึดหลักธรรมาภิบาลและนำดิจิทัลมาใช้เพื่อมุ่งสู่ความเป็นเลิศตามเกณฑ์มาตรฐาน และตอบสนองเป้าหมายการพัฒนาที่ยั่งยืน

2.12 ตัวชี้วัดวัตถุประสงค์เชิงกลยุทธ์

ตัวชี้วัด		เป้าหมาย ปีงบประมาณ 2568	หน่วยนับ	ผู้รับผิดชอบ ดำเนินการ	ผู้กำกับติดตาม
วัตถุประสงค์เชิงกลยุทธ์ 1 การจัดการศึกษาที่มีคุณภาพตรงตามมาตรฐานด้านวิชาการและวิชาชีพสอดคล้องกับความต้องการและตอบสนองการเรียนรู้สำหรับคนทุกช่วงวัย					
1.1	อัตราการมีงานทำตรงตามสายวิชาชีพ/ประกอบอาชีพอิสระ/ศึกษาต่อภายใน 1 ปี ระดับปริญญาตรี				
	- สาขาด้านสังคมศาสตร์	90	ร้อยละ	ไพฑูรย์ มุ่งเพ็ญ	รศ.คชินทร์ โกกนุทาภรณ์ นางพรทิพย์ กุศลสิริสถาพร
	- สาขาด้านวิทยาศาสตร์	90	ร้อยละ		
	- สาขาด้านวิทยาศาสตร์สุขภาพ	90	ร้อยละ		

ตัวชี้วัด		เป้าหมาย ปีงบประมาณ 2568	หน่วยนับ	ผู้รับผิดชอบ ดำเนินการ	ผู้กำกับติดตาม
1.2	ค่าเฉลี่ยความพึงพอใจของผู้ใช้บัณฑิตตามกรอบคุณวุฒิระดับอุดมศึกษา แห่งชาติ	4.5	ค่าเฉลี่ย	ไพฑูรย์ มุ่งเพ็ญ	รศ.ศรินทร์ โกกนุทาภรณ์ นางพรทิพย์ กุศลสิริสถาพร
วัตถุประสงค์เชิงกลยุทธ์ 2 พัฒนาคุณภาพสำนักส่งเสริมวิชาการและงานทะเบียนเพื่อมุ่งสู่ความเป็นเลิศ					
2.1	มีผลการประเมินตามเกณฑ์คุณภาพการศึกษาเพื่อดำเนินการที่เป็นเลิศ (EdPEX) ไม่ต่ำกว่า 200 คะแนน	200	คะแนน	มานิดา ปามุทา	ผศ.ศุภมัย พรหมแก้ว นางพรทิพย์ กุศลสิริสถาพร
วัตถุประสงค์เชิงกลยุทธ์ 3 การบริหารงานที่ยึดหลักธรรมาภิบาลและนำดิจิทัลมาใช้เพื่อมุ่งสู่ความเป็นเลิศตามเกณฑ์มาตรฐาน และตอบสนองเป้าหมายการพัฒนาที่ยั่งยืน					
3.1	การประเมินคุณธรรม และความโปร่งใสในการดำเนินงานของหน่วยงานภาครัฐ (ITA)	95	คะแนน	ไพฑูรย์ มุ่งเพ็ญ ณัชรिता ปิตะบุตร	ผศ.ศุภมัย พรหมแก้ว นางพรทิพย์ กุศลสิริสถาพร
3.2	ความพึงพอใจของการพัฒนาสู่การเป็นมหาวิทยาลัยดิจิทัล	มากกว่า 4.00	ค่าเฉลี่ย	ไพฑูรย์ มุ่งเพ็ญ ณัชรिता ปิตะบุตร	ผศ.ศุภมัย พรหมแก้ว นางพรทิพย์ กุศลสิริสถาพร

2.13 ยุทธศาสตร์แผนปฏิบัติการ ประจำปีงบประมาณ 2568

ยุทธศาสตร์ที่ 1 บูรณาการภาคีเครือข่ายทางการศึกษา การจัดการศึกษาสำหรับคนทุกช่วงวัย สร้างมาตรฐานการศึกษา และพัฒนาบัณฑิตด้วยกระบวนการวิศวกรสังคม
กลยุทธ์

- 1.1 สร้างความร่วมมือในการจัดการเรียนรู้ร่วมกับภาคีเครือข่ายทั้งในและต่างประเทศ
- 1.2 พัฒนาหลักสูตรการเรียนการสอน ที่ตอบสนองคนทุกช่วงวัยตามมาตรฐานการศึกษา
- 1.3 ส่งเสริมการผลิตและเผยแพร่ผลงานเชิงประจักษ์ของนักศึกษาทั้งในระดับชาติและนานาชาติ
- 1.4 เสริมสร้างความรู้ และทักษะ soft skill ของนักศึกษาให้ตรงตามความต้องการของตลาดแรงงาน และเป็นที่ยอมรับของสังคม
- 1.5 พัฒนาการผลิตครูให้มีคุณภาพและได้มาตรฐานวิชาชีพครู
- 1.6 ผลิตและพัฒนาสมรรถนะของนักศึกษาตามความเชี่ยวชาญด้านวิชาการและวิชาชีพ

ยุทธศาสตร์ที่ 3 บูรณาการความร่วมมือกับภาคีเครือข่ายในการสร้างพลังและหนุนเสริมขับเคลื่อนด้านเศรษฐกิจ สังคม การศึกษา และสิ่งแวดล้อม
กลยุทธ์

3.2 ส่งเสริมการเผยแพร่ผลงานวิจัย นวัตกรรม และงานสร้างสรรค์ ทั้งในระดับชาติและนานาชาติ

ยุทธศาสตร์ที่ 4 พัฒนาระบบบริหารจัดการบนหลักธรรมาภิบาล และความเป็นดิจิทัล เพื่อมุ่งสู่ความเป็นเลิศ ได้มาตรฐานในระดับสากลและตอบสนองเป้าหมาย
 การพัฒนาที่ยั่งยืน

กลยุทธ์

- 4.1 พัฒนาคุณภาพการศึกษาและการบริหารงานของมหาวิทยาลัยเพื่อมุ่งสู่ความเป็นเลิศ
- 4.2 พัฒนาการบริหารงานของมหาวิทยาลัยตามหลักธรรมาภิบาล (Good Governance)
- 4.3 ส่งเสริมการนำดิจิทัลมาใช้ในการพัฒนาการบริหารจัดการของมหาวิทยาลัย
- 4.4 พัฒนามหาวิทยาลัยเชิงนิเวศสู่ต้นแบบมหาวิทยาลัยสีเขียว

2.14 การจัดสรรงบประมาณ ประจำปีงบประมาณ 2568 ตามยุทธศาสตร์

ยุทธศาสตร์	งบรายได้	งบแผ่นดิน	รวม	ร้อยละ
ยุทธศาสตร์ที่ 1 บูรณาการภาคีเครือข่ายทางการศึกษา การจัดการศึกษาสำหรับคนทุกช่วงวัย สร้างมาตรฐานการศึกษา และพัฒนาบัณฑิตด้วยกระบวนการวิศวกรสังคม	12,817,770	-	12,817,770	85.45
ยุทธศาสตร์ที่ 4 พัฒนาระบบบริหารจัดการบนหลักธรรมาภิบาล และความเป็นดิจิทัล เพื่อมุ่งสู่ความเป็นเลิศ ได้มาตรฐานในระดับสากลและตอบสนองเป้าหมายการพัฒนาที่ยั่งยืน	2,182,230	-	2,182,230	14.55
รวม	15,000,000	-	15,000,000	100

2.15 การจัดสรรงบประมาณตามกลยุทธ์ ประจำปีงบประมาณ 2568

กลยุทธ์	งบแผ่นดิน	งบรายได้	รวม	ร้อยละ
ยุทธศาสตร์ที่ 1 บูรณาการภาคีเครือข่ายทางการศึกษา การจัดการศึกษาสำหรับคนทุกช่วงวัย สร้างมาตรฐานการศึกษา และพัฒนาบัณฑิตด้วยกระบวนการวิศวกรรมสังคม				
1.6 ผลิตและพัฒนาสมรรถนะของนักศึกษาตามความเชี่ยวชาญด้านวิชาการและวิชาชีพ	-	12,817,770	12,817,770	100
รวมยุทธศาสตร์ที่ 1		12,817,770	12,817,770	100
ยุทธศาสตร์ที่ 4 พัฒนาระบบบริหารจัดการบนหลักธรรมาภิบาล และความเป็นดิจิทัล เพื่อมุ่งสู่ความเป็นเลิศ ได้มาตรฐานในระดับสากลและตอบสนองเป้าหมายการพัฒนาที่ยั่งยืน				
4.1. พัฒนาคุณภาพการศึกษาและการบริหารงานของมหาวิทยาลัยเพื่อมุ่งสู่ความเป็นเลิศ	-	20,000	20,000	0.92
4.2 พัฒนาการบริหารงานของมหาวิทยาลัยตามหลักธรรมาภิบาล (Good Government)	-	2,162,230	2,162,230	99.08
รวมยุทธศาสตร์ที่ 4		2,182,230	2,182,230	100.00

2.16 การจัดสรรงบประมาณตามโครงการ ประจำปีงบประมาณ 2568

โครงการ	งบแผ่นดิน	งบรายได้	รวม	ร้อยละ
ยุทธศาสตร์ที่ 1 บูรณาการภาคีเครือข่ายทางการศึกษา การจัดการศึกษาสำหรับคนทุกช่วงวัย สร้างมาตรฐานการศึกษา และพัฒนาบัณฑิตด้วยกระบวนการวิศวกรรมสังคม				
1.6.1 โครงการผลิตและพัฒนาสมรรถนะของนักศึกษาตามความเชี่ยวชาญด้านวิชาการและวิชาชีพ	-	12,817,770	12,817,770	100
รวมยุทธศาสตร์ที่ 1		12,817,770	12,817,770	100
ยุทธศาสตร์ที่ 4 พัฒนาระบบบริหารจัดการบนหลักธรรมาภิบาล และความเป็นดิจิทัล เพื่อมุ่งสู่ความเป็นเลิศ ได้มาตรฐานในระดับสากลและตอบสนองเป้าหมายการพัฒนาที่ยั่งยืน				
4.1.1 โครงการพัฒนามหาวิทยาลัยตามเกณฑ์คุณภาพการศึกษา	-	20,000	20,000	0.92
4.2.2 โครงการพัฒนาประสิทธิภาพการบริหารสำนักงาน	-	874,000	874,000	40.05
4.2.3 โครงการจัดประชุมบริหารการจัดการ	-	1,288,230	1,288,230	59.03
รวมยุทธศาสตร์ที่ 4		2,182,230	2,182,230	100.00

ส่วนที่ 3

3. โครงการแผนปฏิบัติการ

3.1 โครงการแผนปฏิบัติการสำนักส่งเสริมวิชาการและงานทะเบียน ประจำปีงบประมาณ 2568

3.1.1 ยุทธศาสตร์ที่ 1 บูรณาการภาคีเครือข่ายทางการศึกษา การจัดการศึกษาสำหรับคนทุกช่วงวัย สร้างมาตรฐานการศึกษา และพัฒนาบัณฑิตด้วยกระบวนการวิศวกรรมสังคม

กลยุทธ์	โครงการ	ตัวชี้วัด	เป้าหมาย	หน่วยนับ	แนวทางการดำเนินงาน/ คำอธิบายเพิ่มเติม	งบประมาณ	ผู้ดำเนินการ	ผู้รายงาน	ผู้กำกับติดตาม
1.6 ผลิตและพัฒนา สมรรถนะของ นักศึกษาตามความ เชี่ยวชาญด้าน วิชาการและวิชาชีพ	1.6.1 โครงการผลิต และพัฒนา สมรรถนะของ นักศึกษาตามความ เชี่ยวชาญด้าน วิชาการและวิชาชีพ	1.6.1.2 จำนวนหลักสูตรที่มี การปรับปรุง 10 หลักสูตร	10	หลักสูตร	1. ปรับปรุง/พัฒนาหลักสูตร ตามวงรอบของหลักสูตร ประจำปีงบประมาณ 2568 จำนวน 20 หลักสูตร (ปรับปรุง 10/พัฒนา 10)	600,000 บาท ค่าตอบแทน 270,000 บาท ค่าวิทยากรหลักสูตร ค่าตอบแทนการอ่าน ภาษาอังกฤษ ค่าใช้สอย 200,000 บาท ค่าอาหาร ค่าจ้าง ค่าวัสดุ 130,000 บาท ค่าวัสดุ ค่าถ่ายเอกสาร	วิจิตรรา	วิจิตรรา	อ.ดร.วัลส์พร พรทิพย์
		1.6.1.3 ร้อยละของการเบิก ใช้งบประมาณด้านวิชาการ	80	ร้อยละ	1. ค่าตอบแทนการสอนนักศึกษา เสาร์-อาทิตย์	10,987,770 บาท ค่าตอบแทนการสอน ค่าคุมสอบ ค่าอาจารย์ที่ปรึกษา	มานิตา	มานิตา	ผศ.ศุภมัย พรทิพย์
			80	ร้อยละ	2. ค่าตอบแทนการสอนนักศึกษา เกินภาระงาน/จันทร์-ศุกร์	550,000 บาท ค่าตอบแทนการสอนจันทร์-ศุกร์ ค่าตอบแทนการสอนเกินภาระงาน	มานิตา	มานิตา	ผศ.ศุภมัย พรทิพย์
			80	ร้อยละ	3. ค่าตอบแทนการนิเทศ	200,000 บาท ค่าตอบแทนการ นิเทศนักศึกษา	ภาวิณี	มานิตา	ผศ.ศุภมัย พรทิพย์
			80	ร้อยละ	4. ค่าตอบแทนคณะกรรมการ ประจำหลักสูตร	430,000 บาท ค่าตอบแทนคณะกรรมการประจำ หลักสูตร	มานิตา	มานิตา	ผศ.ศุภมัย พรทิพย์
			80	ร้อยละ	5. ค่าตอบแทนการอ่านหลักสูตร ของคณะอนุกรรมการพิจารณา หลักสูตร	50,000 บาท ค่าตอบแทนการอ่านหลักสูตรของ คณะอนุกรรมการพิจารณาหลักสูตร	วิจิตรรา	มานิตา	ผศ.ศุภมัย พรทิพย์

3.1.2 ยุทธศาสตร์ที่ 4 พัฒนาระบบบริหารจัดการบนหลักธรรมาภิบาล และความเป็นดิจิทัล เพื่อมุ่งสู่ความเป็นเลิศ ได้มาตรฐานในระดับสากลและตอบสนองเป้าหมายการพัฒนาที่ยั่งยืน

กลยุทธ์	โครงการ	ตัวชี้วัด	เป้าหมาย	หน่วย นับ	แนวทางการดำเนินงาน/ คำอธิบายเพิ่มเติม	งบประมาณ	ผู้ดำเนินการ	ผู้รายงาน	ผู้กำกับติดตาม
4.1. พัฒนาคุณภาพ การศึกษาและการ บริหารงานของ มหาวิทยาลัยเพื่อมุ่งสู่ ความเป็นเลิศ	4.1.1. โครงการ พัฒนามหาวิทยาลัย ตามเกณฑ์คุณภาพ การศึกษา	4.1.1.1 มีผลการประเมินตาม เกณฑ์คุณภาพการศึกษาเพื่อ ดำเนินการที่เป็นเลิศ (EdPEX) ไม่ต่ำกว่า 200 คะแนน	200	คะแนน	1. การพัฒนาระบบการทำงาน ตามเกณฑ์ EdPEX	20,000 บาท ค่าตอบแทน 8,000 บาท ค่าอาหาร 7,000 บาท ค่าวัสดุ ค่าถ่ายเอกสาร 5,000 บาท	มานิดา	มานิดา	ผศ.ศุภมัย พรทิพย์
4.2 พัฒนาการบริหารงาน ของมหาวิทยาลัยตามหลัก ธรรมาภิบาล (Good Government)	4.2.2 โครงการ พัฒนา ประสิทธิภาพการ บริหารสำนักงาน	4.2.2.1 ร้อยละของการเบิกจ่าย งบประมาณ	85	ร้อยละ	1. พัฒนาแผนการดำเนินงาน และแผนปฏิบัติการของสำนัก ส่งเสริมวิชาการฯ	100,000 บาท ค่าใช้สอย 85,000 บาท เบี้ยเลี้ยง/ค่าพาหนะ/ค่าอาหาร/ค่าที่ พัก/ค่าเช่าห้องประชุม ค่าวัสดุ 15,000 บาท ค่าถ่ายเอกสาร/ของที่ระลึก	พรทิพย์	พรทิพย์	ผศ.ศุภมัย พรทิพย์
					2. พัฒนาสมรรถนะของ ผู้บริหารและบุคลากร	30,000 บาท ค่าใช้สอย ค่าลงทะเบียน/เบี้ยเลี้ยง/ ค่าพาหนะ/ค่าที่พัก/ค่าอาหาร	พรทิพย์	พรทิพย์	ผศ.ศุภมัย พรทิพย์
					3. บริหารจัดการสำนักงาน	654,000 บาท 1.ค่าวัสดุสำนักงาน 540,000 บาท -หมึกพิมพ์ หมึกเครื่องถ่ายเอกสาร กระดาษA4 กระดาษสี ของจดหมาย ซองเอกสาร ตรายาง กระดาษโฟโต้ แผ่นใส ลิ้นแถม เม้าส์ คีย์บอร์ด กรรไกร คัตเตอร์ กาว และวัสดุ สำนักงานอื่นๆ - ค่าคู่มือนักศึกษา คู่มืออาจารย์ที่ ปรึกษา - ใบรายงานผลการเรียน ใบรับรอง คุณวุฒิ ใบวุฒิบัตร แฟ้มใส	มานิดา	มานิดา	ผศ.ศุภมัย พรทิพย์

กลยุทธ์	โครงการ	ตัวชี้วัด	เป้าหมาย	หน่วย นับ	แนวทางการดำเนินงาน/ คำอธิบายเพิ่มเติม	งบประมาณ	ผู้ดำเนินการ	ผู้รายงาน	ผู้กำกับติดตาม
						2.ค่าใช้จ่าย 60,000 บาท -ค่าผ่านทางพิเศษ ค่าซ่อมบำรุง 3.ค่าสาธารณูปโภค 30,000 บาท 4.ค่าตอบการปฏิบัติงานนอกเวลา 24,000 บาท			
4.2 พัฒนาการบริหารงาน ของมหาวิทยาลัยตามหลัก ธรรมาภิบาล (Good Government)	4.2.2 โครงการ พัฒนา ประสิทธิภาพการ บริหารสำนักงาน	4.2.2.1 ร้อยละของการเบิกจ่าย งบประมาณ	85	ร้อยละ	3. โครงการประชาสัมพันธ์ และเผยแพร่วารสารวิจัย อลงกรณ์ปริทัศน์	<u>90,000 บาท</u> ค่าวัสดุ จัดทำเล่มวารสาร 90,000 บาท	สุมาลี	สุมาลี	อ.ดร.วิศัลพร พรทิพย์
	4.2.3 โครงการจัด ประชุมบริหาร การจัดการ	4.2.3.1 ร้อยละของการ เบิกจ่ายงบประมาณตาม แผนการจัดประชุม	100	ร้อยละ	1. การจัดประชุมกรรมการ วิชาการ สภาวิชาการ และ กรรมการอื่นๆ	<u>1,288,230 บาท</u> <u>ค่าตอบแทน 872,000 บาท</u> เบี้ยประชุมคณะกรรมการวิชาการ สภาวิชาการ และกรรมการอื่นๆ ที่ สสว. รับผิดชอบ <u>ค่าใช้จ่าย 152,630 บาท</u> ค่าเดินทาง และค่าอาหาร ค่าถ่ายเอกสารพร้อมเข้าเล่ม 263,600 บาท	ณัชรिता	มานิตา	ผศ.ศุภมัย พรทิพย์

3.2 โครงการภายใต้ยุทธศาสตร์ ประจำปีงบประมาณ 2567 – 2570

3.2.1 โครงการหลักสนับสนุนการดำเนินงานตามยุทธศาสตร์ที่ 1 บูรณาการภาคีเครือข่ายทางการศึกษา การจัดการศึกษาสำหรับคนทุกช่วงวัย สร้างมาตรฐานการศึกษา และพัฒนาบัณฑิตด้วยกระบวนการวิศวกรรมสังคม

กลยุทธ์	โครงการ	ตัวชี้วัด	เป้าหมาย (ปีงบประมาณ)					หน่วยนับ	แนวทางการดำเนินงาน	ผู้รายงาน	ผู้กำกับติดตาม
			66	67	68	69	70				
1.1 สร้างความร่วมมือในการจัดการเรียนรู้ร่วมกับภาคีเครือข่ายทั้งในประเทศและต่างประเทศ	1.1.1 โครงการสร้างเครือข่ายความร่วมมือกับมหาวิทยาลัยต่างประเทศหรือหน่วยงานอื่น เพื่อร่วมจัดการศึกษาและยกระดับคุณภาพการจัดการศึกษาสู่สากล	1.1.1.1 จำนวนกิจกรรมการยกระดับคุณภาพการศึกษาสู่สากลภายใต้ข้อตกลง (MOU) ร่วมกับหน่วยงานภายนอก	10	12	14	16	18	กิจกรรม	<ul style="list-style-type: none"> • 1 หลักสูตร 1 ความร่วมมือ • การทำข้อตกลงความร่วมมือ MOU ในการจัดการเรียนการสอน หรือการทำวิจัยของนักศึกษา ร่วมกับหน่วยงานภาครัฐ หน่วยงานภาคเอกชน มหาวิทยาลัย ทั้งในประเทศ หรือต่างประเทศ • วิเคราะห์จุดเด่นหลักสูตรและเชื่อมโยงเข้ากับความต้องการของหน่วยงาน • ดำเนินกิจกรรมตามข้อตกลงความร่วมมือในการจัดการเรียนการสอน หรือการทำวิจัยของนักศึกษา กับหน่วยงานภาครัฐหรือหน่วยงานภาคเอกชนหรือมหาวิทยาลัย ทั้งในประเทศ หรือต่างประเทศ 	รัฐภาพร	อ.ดร.วิมลพร ทรัพย์
		1.1.2.2 ร้อยละของหลักสูตรที่มีศิษย์เก่าร่วมพัฒนางานหรือจัดกิจกรรมของหลักสูตรตามพันธกิจของมหาวิทยาลัย	50	60	70	80	90	ร้อยละ	<ul style="list-style-type: none"> • รวมพลังศิษย์เก่าสู่การพัฒนา มหาวิทยาลัย • พัฒนา/ปรับปรุง หลักสูตรที่มีศิษย์เก่าจากภายนอกมหาวิทยาลัยหรือผู้ทรงคุณวุฒิร่วมพัฒนางานหรือจัดกิจกรรมของหลักสูตรตามพันธกิจของมหาวิทยาลัย 	อุบลวรรณ	อ.ดร.วิมลพร ทรัพย์

กลยุทธ์	โครงการ	ตัวชี้วัด	เป้าหมาย (ปีงบประมาณ)					หน่วยนับ	แนวทางการดำเนินงาน	ผู้รายงาน	ผู้กำกับติดตาม
			66	67	68	69	70				
1.2 พัฒนาหลักสูตรการเรียนการสอนที่ตอบสนองความต้องการของคนทุกช่วงวัยตามมาตรฐานการศึกษา	1.2.1 โครงการจัดการเรียนรู้ตลอดชีวิต (Lifelong Learning) ในรูปแบบหลักสูตรระยะสั้น (Short Course) เปลี่ยนทักษะ(Reskill) และยกระดับทักษะเดิม (Upskill)	1.2.1.1 จำนวนรายได้การจัดการเรียนรู้ตลอดชีวิต (Lifelong Learning) ในรูปแบบหลักสูตรระยะสั้น (Short Course) เปลี่ยนทักษะ (Reskill) และยกระดับทักษะเดิม (Upskill)			5	6	7	ล้านบาท	<ul style="list-style-type: none"> ลดการเรียนในห้องเรียน เพิ่มการเรียนรู้นอกห้องเรียน พัฒนารูปแบบการสอนที่หลากหลายตามกลุ่มผู้เรียน พัฒนาระบบเทคโนโลยีสนับสนุนการเรียนรู้ออนไลน์ สำรวจและวิจัยความต้องการของตลาดและกลุ่มลูกค้าเพื่อพัฒนาหลักสูตร ปรับปรุง/พัฒนาหลักสูตร 	สุมาลี	อ.ดร.วิศพรพรทิพย์
		1.2.1.2 จำนวนนักศึกษาสมัครเรียนหลักสูตรระยะสั้นที่เปิดโอกาสสำหรับคนภายนอก	200	300	200	250	300	คน	<ul style="list-style-type: none"> พัฒนาระบบสะสมหน่วยกิต (Credit bank) และประชาสัมพันธ์หลักสูตร สร้างแผนการเรียนที่นักศึกษาสามารถจัดแผนการเรียนรู้ได้ด้วยตนเอง จัดตั้งส่วนงานที่ทำหน้าที่ส่งเสริมและสนับสนุนการจัดการเรียนการสอนการจัดการความรู้ของกลุ่มผู้เรียน 	สุมาลี	อ.ดร.วิศพรพรทิพย์
		1.2.1.3 จำนวนนักศึกษาสมัครเรียนแบบสะสมหน่วยกิต	100	150	200	250	300	คน	<ul style="list-style-type: none"> แสวงหาพันธมิตรภาครัฐ/เอกชนร่วมปรับปรุง/พัฒนาหลักสูตรการเรียนรู้ออนไลน์ ผลิตชุดการเรียนรู้(MOOC) จัดอบรมหลักสูตรระยะสั้น 	ภาวิณี	อ.ดร.วิศพรพรทิพย์

กลยุทธ์	โครงการ	ตัวชี้วัด	เป้าหมาย (ปีงบประมาณ)					หน่วยนับ	แนวทางการดำเนินงาน	ผู้รายงาน	ผู้กำกับติดตาม
			66	67	68	69	70				
	1.2.2 โครงการพัฒนาช่องทางการเรียนรู้ (Platform : Module) เพื่อตอบสนองการเรียนรู้ตลอดชีวิต	1.2.2.1 จำนวนบทเรียนที่พัฒนาและเผยแพร่บนแพลตฟอร์ม	-	-	11	12	13	บทเรียน	<ul style="list-style-type: none"> ออกแบบบทเรียน กิจกรรมการเรียนรู้ การวัดและประเมินผล เผยแพร่บทเรียนออนไลน์ ประชาสัมพันธ์ ส่งเสริมการ เข้าใช้งาน แพลตฟอร์ม 	ไพฑูรย์	อ.ดร.วิศัลพรพรทิพย์
1.4 เสริมสร้างความรู้และ ทักษะ soft skill ของนักศึกษาให้ตรงตามความต้องการของตลาดแรงงานและเป็นที่ยอมรับของสังคม	1.4.2 โครงการพัฒนาสมรรถนะภาษาอังกฤษและเทคโนโลยีดิจิทัลในศตวรรษที่ 21 สำหรับนักศึกษา	1.4.2.2 ร้อยละของนักศึกษาที่สอบผ่านทักษะด้านภาษาอังกฤษ (CEFR หรือเทียบเท่า) ต่อจำนวนนักศึกษาชั้นปีสุดท้าย ระดับ B1 (ปริญญาตรี)	80	80	80	80	80	ร้อยละ	<ul style="list-style-type: none"> พัฒนาทักษะภาษาอังกฤษ พัฒนาหลักสูตรการจัดฝึกอบรมทักษะภาษาอังกฤษ สร้างความร่วมมือกับทุกภาคส่วนในการพัฒนาทักษะภาษาอังกฤษ จัดกิจกรรมการฝึกอบรม จัดการทดสอบทักษะ ด้านภาษาอังกฤษ 	ศูนย์ภาษา	อ.ดร.ประวิทย์
		1.4.2.3 ร้อยละของนักศึกษาที่สอบผ่านทักษะด้านภาษาอังกฤษ (CEFR หรือเทียบเท่า) ต่อจำนวนนักศึกษา ชั้นปีสุดท้าย ระดับ B2 (บัณฑิตศึกษา)	80	80	80	80	80	ร้อยละ	<ul style="list-style-type: none"> รายงานผลการดำเนินงานและปรับปรุงการดำเนินงาน 	ศูนย์ภาษา	อ.ดร.ประวิทย์
1.5 พัฒนาการผลิตครูให้มีคุณภาพและได้รับมาตรฐานวิชาชีพครู	1.5.2 โครงการพัฒนาสมรรถนะนักศึกษาครูให้ได้มาตรฐาน	1.5.2.2 ร้อยละของนักศึกษาครูที่สอบผ่านทักษะด้านภาษาอังกฤษ (CEFR ระดับ B1 หรือเทียบเท่า)	80	80	80	80	80	ร้อยละ	<ul style="list-style-type: none"> พัฒนานักศึกษาครูให้มีทักษะภาษาอังกฤษ พัฒนาหลักสูตรฝึกอบรมภาษาอังกฤษ จัดกิจกรรมการฝึกอบรม จัดการทดสอบทักษะภาษาอังกฤษ รายงานผลการดำเนินงานและปรับปรุงการดำเนินงาน 	ศูนย์ภาษา	อ.ดร.ประวิทย์

กลยุทธ์	โครงการ	ตัวชี้วัด	เป้าหมาย (ปีงบประมาณ)					หน่วยนับ	แนวทางการดำเนินงาน	ผู้รายงาน	ผู้กำกับติดตาม
			66	67	68	69	70				
1.6 ผลิตและพัฒนาสมรรถนะของนักศึกษาตามความเชี่ยวชาญด้านวิชาการและวิชาชีพ	1.6.1 โครงการผลิตและพัฒนาสมรรถนะของนักศึกษาตามความเชี่ยวชาญด้านวิชาการและวิชาชีพ	1.6.1.1 ร้อยละของอัตราการคงอยู่ของนักศึกษาคงอยู่หลักสูตรระดับปริญญาตรี	-	-	80	85	90	ร้อยละ	<ul style="list-style-type: none"> พัฒนาศักยภาพนักศึกษาตามปรัชญาการจัดการเรียนรู้เชิงผลิตภาพ สนับสนุนทุนการศึกษาให้กับนักศึกษาที่ขาดแคลน 	พรนภา	รศ.ศรินทร์พรทิพย์
		1.6.1.3 ร้อยละของการเบิกใช้งบประมาณด้านวิชาการ	-	-	80	80	80	ร้อยละ	<ul style="list-style-type: none"> จ่ายค่าตอบแทนการสอนในเวลาและนอกเวลา จ่ายค่านิเทศ จ่ายค่าตอบแทนคณะกรรมการหลักสูตร ค่าปรับปรุง/พัฒนาหลักสูตร 	มานิดา	ผศ.ศุภมัยพรทิพย์
		1.6.1.4 ร้อยละของบัณฑิตระดับปริญญาตรีที่ได้ออกงานทำหรือประกอบอาชีพหลังสำเร็จการศึกษาภายในระยะเวลา 1 ปี ในพื้นที่มหาวิทยาลัยรับผิดชอบ	70	80	80	90	90	ร้อยละ	พัฒนาความรู้และทักษะของนักศึกษาเพื่อให้สามารถประกอบอาชีพ	ภาวิณี	อ.ดร.วิมลพรพรทิพย์

3.2.2 โครงการหลักสนับสนุนการดำเนินงานตามยุทธศาสตร์ที่ 4 พัฒนาระบบบริหารจัดการบนหลักธรรมาภิบาล และความเป็นดิจิทัล เพื่อมุ่งสู่ความเป็นเลิศ ได้มาตรฐานในระดับสากลและตอบสนองเป้าหมายการพัฒนาที่ยั่งยืน

กลยุทธ์	โครงการ	ตัวชี้วัด	เป้าหมาย (ปีงบประมาณ)					หน่วยนับ	แนวทางการดำเนินงาน	ผู้รายงาน	ผู้กำกับติดตาม
			66	67	68	69	70				
4.1. พัฒนาคุณภาพ การศึกษาและการ บริหารงานของ มหาวิทยาลัยเพื่อมุ่งสู่ ความเป็นเลิศ	4.1.1 โครงการ พัฒนา มหาวิทยาลัยตาม เกณฑ์ คุณภาพ การศึกษา	4.1.1.1 จำนวนคณะ/ วิทยาลัยที่มีผลการ ประเมินตามเกณฑ์ คุณภาพการศึกษาเพื่อ การดำเนินการที่เป็นเลิศ (EdPEX) ไม่ต่ำกว่า 200 คณะ	-	-	7	8	9	หน่วยงาน	<ul style="list-style-type: none"> บริหารจัดการการประกันคุณภาพ การศึกษาภายใน IQA บริหารจัดการคุณภาพการศึกษาเพื่อ รับการตรวจประเมินภายนอก พัฒนาระบบการทำงานเพื่อปิดช่องว่าง ของการพัฒนาตามเกณฑ์EdPEX พัฒนาระบบการถ่ายทอดวิธีการ ดำเนินการตามเกณฑ์ EdPEX 	มานิดา	ผศ.ศุภมัย พรทิพย์
	4.1.3 โครงการ ปรับปรุง ภาพลักษณ์และ ส่งเสริมการตลาด	4.1.3.1 ค่าเฉลี่ยความพึง พอใจของผู้มีส่วนได้ส่วน เสียตามพันธกิจ มหาวิทยาลัย	4.51	4.51	4.51	4.51	4.51	ค่าเฉลี่ย	<ul style="list-style-type: none"> จัดทำแผนปรับภาพลักษณ์องค์กร พัฒนาบุคลากรและ อาคารสถานที่ ส่งเสริมภาพลักษณ์ จัดทำแผนกลยุทธ์ทางการตลาด จัดกิจกรรมส่งเสริมการตลาดและการ สร้างความสัมพันธ์กับผู้เรียนและลูกค้า กลุ่มอื่น 	ไพฑูริย์	ผศ.ศุภมัย พรทิพย์
		4.1.3.2 ร้อยละผลการ ประเมินการเข้าศึกษาต่อ ในมหาวิทยาลัย(ต่อ จำนวนผู้สมัคร	-	-	50	50	50	ร้อยละ	<ul style="list-style-type: none"> จัดทำแผนปรับภาพลักษณ์องค์กร พัฒนาบุคลากรและ อาคารสถานที่ ส่งเสริมภาพลักษณ์ จัดทำแผนกลยุทธ์ทางการตลาด จัดกิจกรรมส่งเสริมการตลาดและการ สร้างความสัมพันธ์กับผู้เรียนและลูกค้า กลุ่มอื่น 	ภาวิณี	อ.ดร.วิศัพร พรทิพย์

กลยุทธ์	โครงการ	ตัวชี้วัด	เป้าหมาย (ปีงบประมาณ)					หน่วยนับ	แนวทางการดำเนินงาน	ผู้รายงาน	ผู้กำกับติดตาม
			66	67	68	69	70				
	4.2.4 โครงการบริหารจัดการงบประมาณอย่างมีประสิทธิภาพ	4.2.4.1 ร้อยละงบประมาณรายได้ต่องบประมาณทั้งหมด (ไม่นับรวมงบลงทุน)	50	50	50	60	60	ร้อยละ	<ul style="list-style-type: none"> ● วิเคราะห์ความจำเป็น และความต้องการในการใช้งบประมาณ ● พัฒนากิจกรรมเพื่อยกระดับมหาวิทยาลัยเพื่อความเป็นเลิศ ● ติดตามการใช้งบประมาณอย่างเป็นระบบ ● ปรับปรุงผลการดำเนินการ 	มานิดา	ผศ.ศุภมัยพรทิพย์

ส่วนที่ 4

การขับเคลื่อนการดำเนินการแผนปฏิบัติการ ประจำปีงบประมาณ พ.ศ. 2568

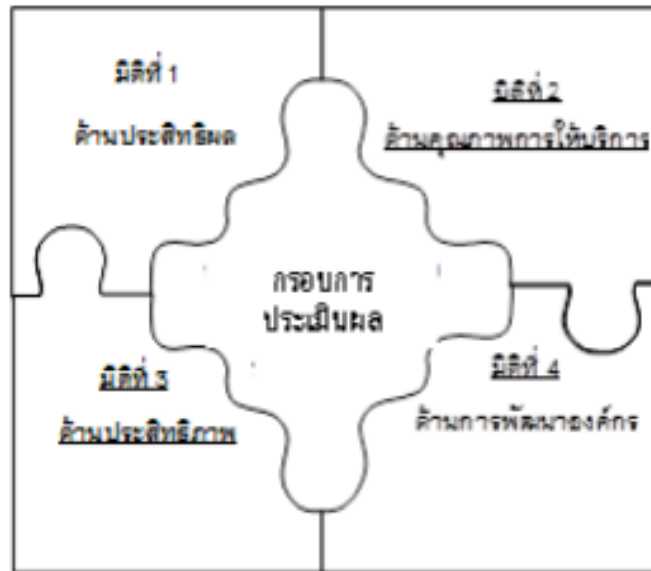
4. การขับเคลื่อนการดำเนินการแผนปฏิบัติการ

4.1 แนวทางการกำกับติดตามการดำเนินงานตามแผนปฏิบัติการ

การขับเคลื่อนการดำเนินงานตามแผนปฏิบัติการสำนักส่งเสริมวิชาการและงานทะเบียน ประจำปีงบประมาณ พ.ศ. 2568 จำเป็นอย่างยิ่งที่ต้องมีการพัฒนาระบบและกลไกในการขับเคลื่อนการดำเนินงานและการติดตามประเมินผลการดำเนินงานตามแผน โดยจะต้องมีการสื่อสารสร้างความเข้าใจในหลักการ สาระสำคัญของ ยุทธศาสตร์ กลยุทธ์ ตัวชี้วัดผลงานหลัก ค่าเป้าหมาย ให้แก่บุคลากรสำนักส่งเสริมวิชาการและงานทะเบียน นำประเด็นยุทธศาสตร์ กลยุทธ์ การดำเนินงานที่กำหนดไว้ นำไปเป็นเป้าหมายการปฏิบัติงานตามบทบาทหน้าที่ของสำนักส่งเสริมวิชาการและงานทะเบียน ผ่านกระบวนการจัดทำแผนปฏิบัติการประจำปีและการจัดซื้อจัดจ้างผลงานรายบุคคล มีการกำหนดนโยบายการจัดสรรงบประมาณให้สอดคล้องกับการขับเคลื่อนยุทธศาสตร์รวมทั้งปรับปรุงจัดระบบในการติดตามผลการบริหารงบประมาณ ให้เอื้ออำนวยต่อการขับเคลื่อนการดำเนินงาน และจัดให้มีการกำหนดกรอบการประเมินผลระดับตัวชี้วัดความสำเร็จของยุทธศาสตร์ตามแนวทางการบริหารยุทธศาสตร์เพื่อพัฒนาองค์การให้มีสมรรถนะสูง จัดประชุมติดตามผลการดำเนินการแสวงหาแนวทางที่เหมาะสมในการรับรู้ ลดปัญหาอันสืบเนื่องมาจากความเปลี่ยนแปลงของเงื่อนไข ปัจจัยที่มีผลต่อความสำเร็จในการดำเนินงานตามยุทธศาสตร์

4.2 แนวทางการรายงานและประเมินผลการดำเนินงานตามแผนปฏิบัติการ

เพื่อให้การติดตามประเมินผลการดำเนินงานของแผนปฏิบัติการสำนักส่งเสริมวิชาการและงานทะเบียน ประจำปีงบประมาณ พ.ศ. 2568 สามารถบ่งชี้ถึงสัมฤทธิ์ผลของการดำเนินงานและเป็นไปตามหลักการของการบริหารยุทธศาสตร์เพื่อพัฒนาองค์การให้มีสมรรถนะสูง สำนักส่งเสริมวิชาการและงานทะเบียนจึงกำหนดให้การดำเนินการติดตามประเมินผลเป็นไปตามกรอบการประเมินผลในการขับเคลื่อนยุทธศาสตร์เช่นเดียวกับของมหาวิทยาลัยราชภัฏวไลยอลงกรณ์ ในพระบรมราชูปถัมภ์ โดยมีกลไกการบริหาร ซึ่งมีผู้อำนวยการ รองผู้อำนวยการ ดำเนินการวางแผน กำกับติดตาม และกำหนดให้มีประเด็นในการติดตามประเมินผลให้อยู่ภายใต้มุมมองหรือมีประเด็นพิจารณา 4 มิติ อันประกอบด้วย มิติประสิทธิผล มิติคุณภาพ มิติประสิทธิภาพ และการพัฒนาองค์การ ดังแผนภาพต่อไปนี้



การกำกับติดตามผลการดำเนินงานให้เกิดประสิทธิภาพ โดยมีผู้บริหารที่รับผิดชอบเป็นผู้วิเคราะห์และทบทวนผลการดำเนินงานอย่างสม่ำเสมอ และนำมาปรับปรุง โดยใช้ กระบวนการ PDCA คือ

1. Plan (วางแผน) มีแผนการติดตามรายวันทุกวัน รายเดือน รายไตรมาส ตามแผนการดำเนินงาน
2. Do (ปฏิบัติตามแผน) หน่วยงานรายงานผลและรวบรวมผลการดำเนินงานรายงานต่อหน่วยงานกลางทุกไตรมาสตามแผน
3. Check (ตรวจสอบการปฏิบัติตามแผน) ดำเนินการตรวจสอบข้อมูลเบื้องต้นตามที่ได้รับมอบรายงานต่อหน่วยงานกลางกองนโยบายและแผนและรวบรวมตัวชี้วัดที่ทุกหน่วยงานรายงานในภาพรวมมหาวิทยาลัย
4. Act (ปรับปรุงแก้ไข) นำผลที่ได้จากขั้นตอนที่ 3. Check นำคณะกรรมการติดตามผลการดำเนินงานตัวชี้วัดแผนกลยุทธ์และแผนปฏิบัติการ พร้อมเทียบเคียงผลการดำเนินงานและเป้าหมายที่กำหนดไว้ตามแผนและผลระยะ 5 ปี เพื่อช่วยในการกำกับติดตามการบรรลุแผน ปฏิบัติการ และนำมาประกอบการปรับปรุงวางแผน

มีคณะกรรมการบริหารสำนักส่งเสริมวิชาการและงานทะเบียน ติดตามและประเมินผลการดำเนินงานทุกเดือน มีการประชุมภายในหน่วยงานเพื่อให้สามารถติดตามผลการดำเนินงานตามแผนปฏิบัติการและปรับแผนการดำเนินงานเพื่อให้ทันต่อสถานการณ์ เดือนละ 1 ครั้งและนำข้อมูลเสนอต่อคณะกรรมการบริหารมหาวิทยาลัย และต่อสภามหาวิทยาลัย ดังนี้

ไตรมาสที่ 1 รอบ 3 เดือน ระหว่างวันที่ 1 ตุลาคม 2567 – 31 ธันวาคม 2567

ไตรมาสที่ 2 รอบ 6 เดือน ระหว่างวันที่ 1 มกราคม 2568 – 31 มีนาคม 2568

ไตรมาสที่ 3 รอบ 9 เดือน ระหว่างวันที่ 1 เมษายน 2568 – 30 มิถุนายน 2568

ไตรมาสที่ 4 รอบ 12 เดือน ระหว่างวันที่ 1 กรกฎาคม 2568 – 30 กันยายน 2568

คณะผู้จัดทำ

1. ผู้ช่วยศาสตราจารย์ ดร.ปิ่นนรภัส	ถกลภักดี	รองอธิการบดี ฝ่ายวิชาการ
2. ผู้ช่วยศาสตราจารย์ ดร.นิติกร	อ่อนโยน	ผู้อำนวยการ
3. รองศาสตราจารย์คชินทร์	โกกนุทาภรณ์	รองผู้อำนวยการ
4. ผู้ช่วยศาสตราจารย์ศุภมัย	พรหมแก้ว	รองผู้อำนวยการ
5. อาจารย์ ดร.วัสส์พร	จิโรจพันธุ์	รองผู้อำนวยการ
6. นางพรทิพย์	กุศลสิริสถาพร	หัวหน้าสำนักงาน
7. นางสาวมานิดา	ปามุทา	เจ้าหน้าที่บริหารงานทั่วไป ชำนาญการ
8. นางสาวสุมาลี	ธรรมนิธา	นักวิชาการศึกษา ชำนาญการ
9. นายวาทิต	ทองมาก	นักวิชาการศึกษา ชำนาญการ
10. นางสาวภาวิณี	จิระดิษฐ์	เจ้าหน้าที่บริหารงานทั่วไป
11. นางสาวสุดาพร	น้อยทรง	เจ้าหน้าที่บริหารงานทั่วไป
12. นางสาวรัชพร	คุตตะสิงคี	เจ้าหน้าที่บริหารงานทั่วไป
13. นางสาวณัชรिता	ปิตะบุตร	เจ้าหน้าที่บริหารงานทั่วไป
14. นายไพฑูรย์	มุงเพี้ย	นักวิชาการคอมพิวเตอร์
15. นางรัชฎาพร	ยอดศรี	นักวิชาการศึกษา
16. นางสาวพรนภา	ศรีเศษ	นักวิชาการศึกษา
17. นางสาววิจิตรา	จันทะเรือง	นักวิชาการศึกษา

คณะผู้จัดทำ (ต่อ)

- | | | |
|----------------------|-----------|-----------------|
| 18. นางสาวอุบลวรรณ | ศรีอนันต์ | นักวิชาการศึกษา |
| 19. นายจักรพงษ์ | รอดดี | นักวิชาการศึกษา |
| 20. นางสาวประภัสสรณ์ | ชำนาญเวช | นักวิชาการศึกษา |