

## คำนำ

สำนักงานอธิการบดี เป็นหน่วยงานที่เป็นศูนย์กลางการให้บริการ และบริหารงานของสถาบันซึ่งต้องมีการประสานงานกับบุคลากรทุกฝ่าย ทุกหน่วยงานของมหาวิทยาลัย รวมทั้งผู้บริหาร คณาจารย์ นักศึกษา พนักงาน คนงาน และบุคลากรภายนอก ทั้งหน่วยงานภาครัฐและหน่วยงานภาคเอกชน

แผนปฏิบัติการ สำนักงานอธิการบดีฉบับนี้ได้ทบทวน และปรับปรุงเป็นแผนปฏิบัติการ สำนักงานอธิการบดี ประจำปีงบประมาณ 2568 เพื่อเป็นแนวทางในการดำเนินงานของสำนักงานอธิการบดี ที่สอดคล้องกับแผนกลยุทธ์ของมหาวิทยาลัยราชภัฏวไลยอลงกรณ์ ในพระบรมราชูปถัมภ์ โดยได้กำหนดแผนงาน โครงการ กิจกรรม และตัวบ่งชี้ เพื่อให้การขับเคลื่อนภารกิจของสำนักงานอธิการบดีเกิดประสิทธิภาพ และประสิทธิผลต่อไป

สำนักงานอธิการบดีใคร่ขอขอบคุณหน่วยงานภายใน ผู้ที่เกี่ยวข้องรวมทั้งผู้ทรงคุณวุฒิได้เสียสละเวลาให้ความรู้ และข้อเสนอแนะต่าง ๆ เพื่อจัดทำแผนปฏิบัติการ สำนักงานอธิการบดี มา ณ โอกาสนี้ และหวังว่าแผนปฏิบัติการ สำนักงานอธิการบดี ฉบับนี้ จะเป็นประโยชน์และเป็นแนวทางการพัฒนางานของสำนักงานอธิการบดีต่อไป

นางนิธิตี ตั้งจันทร์สุข  
ผู้อำนวยการสำนักงานอธิการบดี

## สารบัญ

	หน้า
ส่วนที่ 1 ข้อมูลทั่วไป	1
ชื่อหน่วยงาน ที่ตั้ง และประวัติความเป็นมาโดยย่อ	1
สมรรถนะหลัก ค่านิยม พันธกิจ วิสัยทัศน์และเป้าประสงค์ ของสำนักงานอธิการบดี	2
โครงสร้างองค์กร และโครงสร้างการบริหาร	3
จำนวนนักศึกษา	5
จำนวนนักศึกษาใหม่ ระดับปริญญาตรี	6
แผนการรับนักศึกษา	7
จำนวนบุคลากร	8
งบประมาณ	13
ความเชื่อมโยง สอดคล้องกับนโยบายสภามหาวิทยาลัย และแผนกลยุทธ์ของมหาวิทยาลัย กับแผนกลยุทธ์สำนักงานอธิการบดี	15
Strategy Map	21
ตัวชี้วัดเป้าประสงค์และผู้รับผิดชอบ	22
ส่วนที่ 2 ประเด็นยุทธศาสตร์ กลยุทธ์ แผนงาน สำนักงานอธิการบดี ประจำปีงบประมาณ 2567	24
แผนงาน/โครงการ แผนปฏิบัติการสำนักงานอธิการบดี	26
ส่วนที่ 3 แผนงาน/โครงการ สำคัญตามประเด็นยุทธศาสตร์ สำนักงานอธิการบดี	57
ส่วนที่ 4 แนวทางการกำกับติดตาม	70

**แผนปฏิบัติการสำนักงานอธิการบดี  
มหาวิทยาลัยราชภัฏวไลยอลงกรณ์ ในพระบรมราชูปถัมภ์  
ประจำปีงบประมาณ พ.ศ. 2568**

**ส่วนที่ 1 ข้อมูลทั่วไป**

**1. ชื่อหน่วยงาน ที่ตั้ง และประวัติความเป็นมาโดยย่อ**

1.1 ชื่อหน่วยงาน สำนักงานอธิการบดี มหาวิทยาลัยราชภัฏวไลยอลงกรณ์ ในพระบรมราชูปถัมภ์ จังหวัดปทุมธานี

1.2 ที่ตั้ง มหาวิทยาลัยราชภัฏวไลยอลงกรณ์ ในพระบรมราชูปถัมภ์ เลขที่ 1 หมู่ 20 ตำบลคลองหนึ่ง อำเภอคลองหลวง จังหวัดปทุมธานี 13180

**1.3 ประวัติความเป็นมาพอสังเขป**

สำนักงานอธิการบดี เป็นหน่วยงานที่เป็นศูนย์กลางการให้บริการ และการบริหารงานของสถาบันซึ่งต้องมีการประสานงานกับบุคลากรทุกฝ่าย ทุกหน่วยงานของมหาวิทยาลัย รวมทั้งผู้บริหาร คณาจารย์ นักศึกษา พนักงาน คนงาน และบุคคลภายนอกที่มาติดต่อ เดิมเรียกว่า “ฝ่ายธุรการ” ตั้งขึ้นตั้งแต่เริ่มเปิดดำเนินการเป็น “โรงเรียนฝึกหัดครูเพชรบุรีวิทยาลงกรณ์” “โรงเรียนสตรีเพชรบุรีวิทยาลงกรณ์” และได้รับการสถาปนาเป็น วิทยาลัยครูเพชรบุรีวิทยาลงกรณ์ เมื่อวันที่ 1 ตุลาคม 2513 จึงได้เปลี่ยนชื่อจาก “ฝ่ายธุรการ” เป็น “สำนักงานอธิการ” โดยแบ่งงานและหน้าที่ออกเป็น 10 ฝ่าย ได้แก่ ฝ่ายเลขานุการ ฝ่ายธุรการ ฝ่ายการเจ้าหน้าที่ ฝ่ายการเงิน ฝ่ายพัสดุ ฝ่ายยานพาหนะ ฝ่ายสวัสดิการ ฝ่ายอนามัย ฝ่ายประชาสัมพันธ์ และฝ่ายเอกสารการพิมพ์

ในปี พ.ศ. 2538 มีการประกาศใช้พระราชบัญญัติสถาบันราชภัฏวิทยาลัยครูเพชรบุรีวิทยาลงกรณ์ ได้รับการยกฐานะเป็น สถาบันราชภัฏเพชรบุรี สำนักงานอธิการ จึงเปลี่ยนเป็น “สำนักงานอธิการบดี” ต่อมาได้เปลี่ยนชื่อจาก สถาบันราชภัฏเพชรบุรีวิทยาลงกรณ์ เป็นสถาบันราชภัฏวไลยอลงกรณ์ ในพระบรมราชูปถัมภ์ เมื่อวันที่ 20 กันยายน 2546

ในปี พ.ศ. 2547 มีการประกาศใช้พระราชบัญญัติมหาวิทยาลัยราชภัฏ พ.ศ. 2547 มีผลบังคับใช้เมื่อวันที่ 14 มิถุนายน 2547 สถาบันราชภัฏวไลยอลงกรณ์ ในพระบรมราชูปถัมภ์ จึงถูกปรับเปลี่ยนเป็น มหาวิทยาลัยราชภัฏวไลยอลงกรณ์ ในพระบรมราชูปถัมภ์

สำนักงานอธิการบดี ได้แบ่งส่วนราชการตามประกาศกระทรวงศึกษาธิการเรื่องการแบ่งส่วนราชการในมหาวิทยาลัยราชภัฏวไลยอลงกรณ์ ในพระบรมราชูปถัมภ์ จังหวัดปทุมธานี พ.ศ. 2549 คือ

กองกลาง

กองนโยบายและแผน

กองพัฒนานักศึกษา

ถึงแม้ว่าชื่อของสำนักงานอธิการบดี จะมีการเปลี่ยนแปลงไปตามระบบโครงสร้างหน่วยงาน สำนักงานอธิการบดียังคงดำเนินงานเป็นหน่วยงานกลางในการทำหน้าที่บริการ ประสานงาน สนับสนุนงานบริหาร และสนับสนุนงานวิชาการในทุก ๆ ด้าน ให้มีคุณภาพเพื่อความก้าวหน้า ของมหาวิทยาลัยต่อไป

## 2. สมรรถนะหลัก ค่านิยม พันธกิจ วิสัยทัศน์และเป้าประสงค์ ของสำนักงานอธิการบดี

### 2.1 สมรรถนะหลัก

“ทำงานอย่างมืออาชีพ ตามมาตรฐานความเป็นเลิศ ด้วยจิตบริการ”

### 2.2 ค่านิยม

ค่านิยมสำนักงานอธิการบดี คือ VRUPRES มีความหมายดังนี้

V	Visionary	เป็นผู้รอบรู้
R	Responsibility	ทำงานด้วยความรับผิดชอบ
U	Unity	ความเป็นอันหนึ่งอันเดียวกัน
P	Professional	ความเป็นมืออาชีพ
R	Reliability	ความน่าเชื่อถือ
E	Excellence	ความเป็นเลิศ
S	Service Mind	จิตบริการ

### 2.3 พันธกิจ

1. สนับสนุนระบบการบริหารจัดการงานและบริการให้มีประสิทธิภาพและได้มาตรฐาน
2. พัฒนานักศึกษาด้านวิศวกรรมสังคม ทักษะการใช้ชีวิตในศตวรรษที่ 21 และคุณลักษณะ 4 ประการ
3. พัฒนาทักษะและสมรรถนะบุคลากรให้มีความเป็นมืออาชีพและสนับสนุนความก้าวหน้าในวิชาชีพอย่างมีคุณภาพ
4. พัฒนาประสิทธิภาพด้านการวางแผน การบริหารงบประมาณ และจัดการทรัพย์สินและรายได้
5. พัฒนาระบบโครงสร้างพื้นฐาน และสภาพแวดล้อมสู่การเป็นมหาวิทยาลัยยั่งยืน

### 2.4 วิสัยทัศน์

“องค์กรแห่งความเป็นเลิศ ด้านการบริหารจัดการ และสนับสนุนการเรียนรู้ด้วยระบบดิจิทัล เพื่อการบริการที่เป็นมืออาชีพและมีมาตรฐานในระดับสากล สู่การพัฒนาที่ยั่งยืน ภายในปี 2570 ”

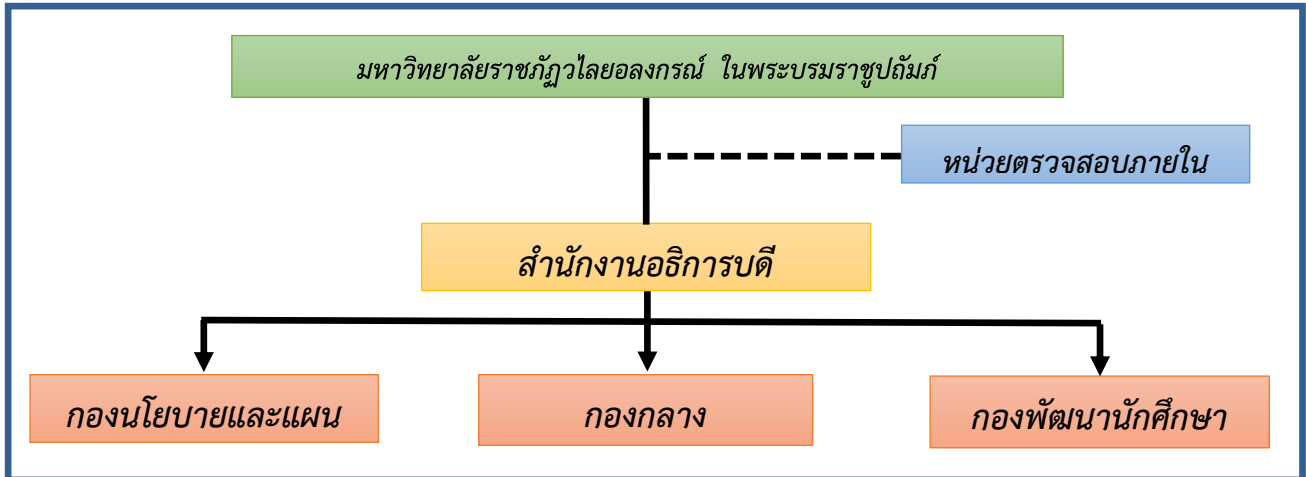
### 2.5 เป้าประสงค์

1. พัฒนาระบบการบริหารจัดการตอบสนองต่อพันธกิจมหาวิทยาลัยให้เกิดประสิทธิภาพสูงสุด
2. ปรับปรุงกระบวนการดำเนินงานของสำนักงานอธิการบดีให้มีมาตรฐานอย่างมืออาชีพ
3. เสริมสร้างศักยภาพ ของบุคลากร และเพิ่มขีดความสามารถในการปฏิบัติงานให้บรรลุผลตามพันธกิจของหน่วยงาน
4. เสริมสร้างวัฒนธรรมองค์กรที่ดีอันจะส่งผลให้เกิดความรัก ความผูกพันในองค์กร
5. พัฒนามหาวิทยาลัยเป็นมหาวิทยาลัยสีเขียวสู่การพัฒนาอย่างยั่งยืน
6. บริหารจัดการด้านแผนงานและงบประมาณได้อย่างมีประสิทธิภาพ โปร่งใสและตรวจสอบได้
7. ส่งเสริมการบริหารจัดการรายได้จากการให้บริการและการบริหารสินทรัพย์ของมหาวิทยาลัย
8. ยกระดับขีดความสามารถของระบบเทคโนโลยีสารสนเทศรองรับในการดำเนินงานตามภารกิจของมหาวิทยาลัยได้อย่างมีประสิทธิภาพ

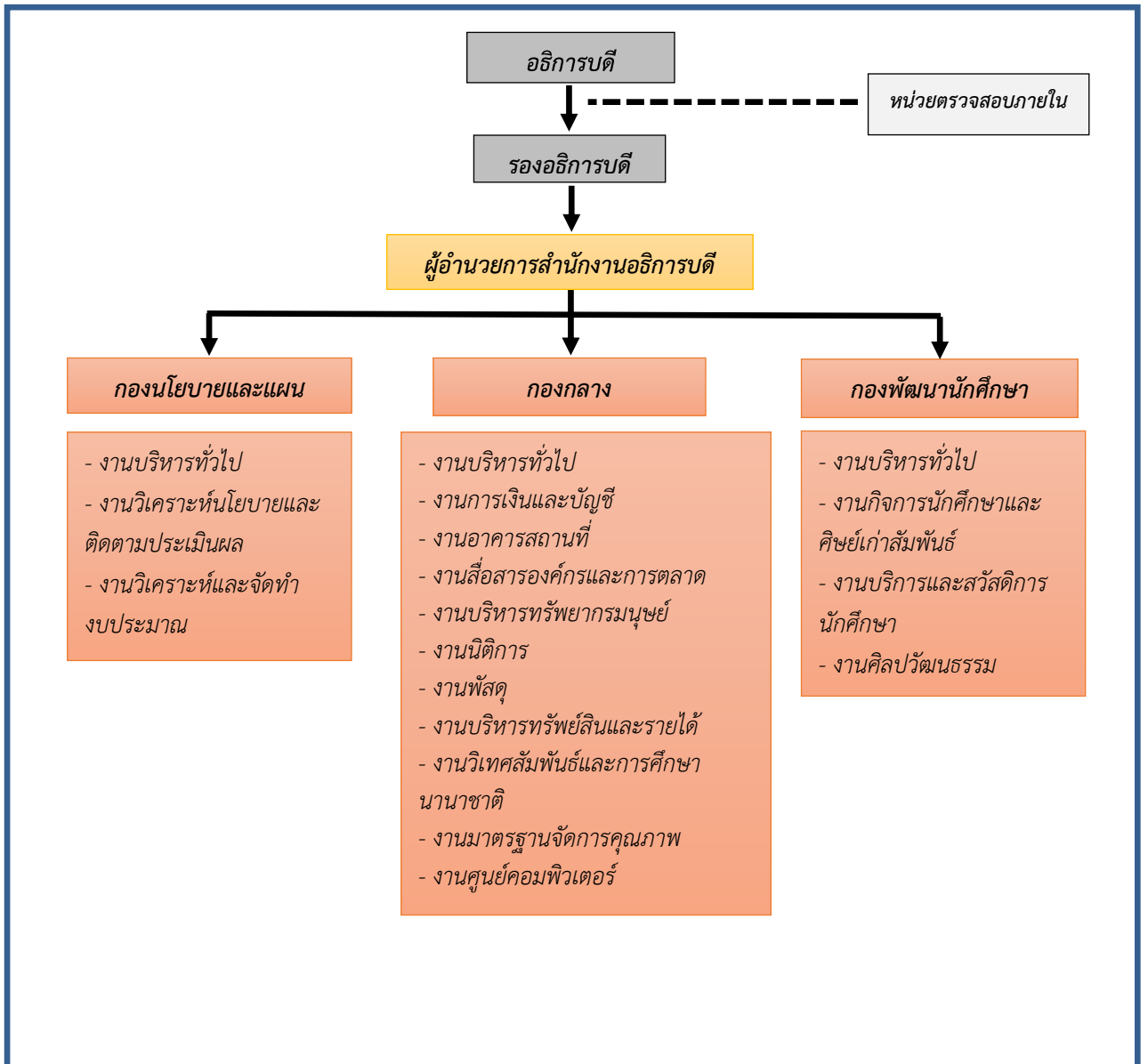
### 3. โครงสร้างองค์กร และโครงสร้างการบริหาร

#### 3.1 โครงสร้างองค์กร

##### โครงสร้างของสำนักงานอธิการบดี



### 3.2 โครงสร้างการบริหาร



#### 4. จำนวนนักศึกษา

##### 4.1 จำนวนนักศึกษา

จำนวนนักศึกษาปัจจุบันทั้งหมด ปีการศึกษา 2567 จำแนกตามระดับการศึกษา

หน่วย : คน (ข้อมูลจาก สำนักส่งเสริมวิชาการและงานทะเบียน ณ วันที่ 25 กรกฎาคม 2567)

คณะ	ปริญญาตรี		ประกาศนียบัตรบัณฑิต	ปริญญาโท	ปริญญาเอก	รวมทั้งหมด
	ภาคปกติ	ภาคพิเศษ	ภาคพิเศษ	ภาคปกติ	ภาคปกติ	
คณะครุศาสตร์	328	0	0	22	35	385
คณะมนุษยศาสตร์และสังคมศาสตร์	314	40	0	1	0	355
คณะวิทยาการจัดการ	311	151	0	0	0	462
คณะวิทยาศาสตร์และเทคโนโลยี	156	40	0	0	0	196
คณะเทคโนโลยีการเกษตร	32	5	0	0	0	37
คณะเทคโนโลยีอุตสาหกรรม	95	67	0	0	0	162
คณะสาธารณสุขศาสตร์	146	15	0	1	4	166
วิทยาลัยนวัตกรรมการจัดการ	30	0	0	0	15	45
มรภ.วไลยอลงกรณ์ สระแก้ว	4	129	0	0	0	133
<b>รวม</b>	<b>1,416</b>	<b>447</b>	<b>0</b>	<b>24</b>	<b>54</b>	<b>1,941</b>
<b>รวมทั้งหมด</b>	<b>1,863</b>					

#### 4.2 จำนวนนักศึกษาใหม่ ระดับปริญญาตรี

เปรียบเทียบจำนวนนักศึกษาใหม่ ระดับปริญญาตรี ปีการศึกษา 2563 – 2567 จำแนกตามระดับคณะ/วิทยาลัย

(ข้อมูลจาก สำนักส่งเสริมวิชาการและงานทะเบียน ณ วันที่ 25 กรกฎาคม 2567)

คณะ/วิทยาลัย	ปีการศึกษา									
	2563	เพิ่ม/ลด	2564	เพิ่ม/ลด	2565	เพิ่ม/ลด	2566	เพิ่ม/ลด	2567	เพิ่ม/ลด
คณะครุศาสตร์	387	-8.73	367	-1.54	324	-3.42	357	1.81	385	7.84
คณะมนุษยศาสตร์และสังคมศาสตร์	329	-22.22	330	0.08	297	-2.62	371	4.05	355	-4.31
คณะวิทยาการจัดการ	225	-54.91	207	-1.38	221	1.11	426	11.23	462	8.45
คณะวิทยาศาสตร์และเทคโนโลยี	151	-28.10	103	-3.69	136	2.62	177	2.25	196	10.73
คณะเทคโนโลยีอุตสาหกรรม	95	-58.52	85	-0.77	43	-3.34	158	6.30	162	2.53
คณะเทคโนโลยีการเกษตร	15	-21.05	26	0.85	26	0	44	0.99	37	-15.91
คณะสาธารณสุขศาสตร์	88	-25.42	115	2.08	172	4.53	133	-2.14	166	24.81
วิทยาลัยนวัตกรรมการจัดการ	39	-25	9	-2.31	40	2.46	19	-1.15	45	136.84
มรภ.วไลยอลงกรณ์ สระแก้ว	9	-83.93	0	-0.69	0	0	141	7.72	133	-5.67
<b>รวม</b>	<b>1,338</b>	<b>-34.09</b>	<b>1,301</b>	<b>-2.84</b>	<b>1,259</b>	<b>-3.34</b>	<b>1,826</b>	<b>31.05</b>	<b>1941</b>	<b>6.30</b>



#### 4.3 แผนรับนักศึกษา

เปรียบเทียบแผนรับจำนวนนักศึกษาใหม่ และผลการดำเนินงาน ระดับปริญญาตรีภาคปกติ ปีการศึกษา 2563 - 2567 จำแนกตามคณะ และสาขาวิชา

หน่วย : คน (ข้อมูลจาก สำนักส่งเสริมวิชาการและงานทะเบียน ณ วันที่ 25 กรกฎาคม 2567)

คณะ	ปีการศึกษา									
	2563		2564		2565		2566		2567	
	แผน	ผล	แผน	ผล	แผน	ผล	แผน	ผล	แผน	ผล
คณะครุศาสตร์	540	391	540	367	540	324	480	357	480	385
คิดเป็นร้อยละ (เปรียบเทียบกับแผนรับ)		72.41		67.96		60.00		-4.92		-19.79
คณะมนุษยศาสตร์และสังคมศาสตร์	525	333	475	330	605	297	670	371	600	355
คิดเป็นร้อยละ (เปรียบเทียบกับแผนรับ)		63.43		69.47		49.09		-11.96		-40.83
คณะวิทยาศาสตร์และเทคโนโลยี	370	151	350	103	370	136	325	177	230	196
คิดเป็นร้อยละ (เปรียบเทียบกับแผนรับ)		40.81		29.43		36.76		-5.92		-14.78
คณะเทคโนโลยีการเกษตร	70	15	50	26	130	26	70	44	70	37
คิดเป็นร้อยละ (เปรียบเทียบกับแผนรับ)		21.43		52.00		20.00		-1.04		-47.14
คณะเทคโนโลยีอุตสาหกรรม	235	95	205	85	205	43	140	158	135	162
คิดเป็นร้อยละ (เปรียบเทียบกับแผนรับ)		40.43		41.46		20.98		0.72		20.00
คณะวิทยาการจัดการ	535	228	405	207	575	221	450	426	435	462
คิดเป็นร้อยละ (เปรียบเทียบกับแผนรับ)		42.62		51.11		38.43		-0.96		6.21
วิทยาลัยนวัตกรรมการจัดการ	160	38	90	9	160	40	60	19	65	45
คิดเป็นร้อยละ (เปรียบเทียบกับแผนรับ)		23.75		10.00		25.00		-1.64		-30.77
คณะสาธารณสุขศาสตร์	225	88	185	115	225	172	185	133	215	166
คิดเป็นร้อยละ (เปรียบเทียบกับแผนรับ)		39.11		62.15		76.44		-2.08		-22.79
มรภ.LOYONG สระแก้ว	120	17	120	0	180	0	120	141	120	133
คิดเป็นร้อยละ (เปรียบเทียบกับแผนรับ)		14.17		0.00		0.00		0.84		10.83
รวมมหาวิทยาลัย	2,660	1,339	2,420	1,242	2,990	1,259	2,500	1,826	2,350	1,941
คิดเป็นร้อยละ (ของแผน)		50.34		51.32		42.11		-26.96		-17.40

#### 4.4 จำนวนบุคลากร

จำนวนบุคลากรสำนักงานอธิการบดี ปีการศึกษา 2567 มีบุคลากรจำนวนทั้งสิ้น 212 คน โดยจำแนกได้ตามประเภทดังนี้

(ข้อมูลจาก งานบริหารทรัพยากรมนุษย์ ณ วันที่ 31 กรกฎาคม 2567)

ประเภทบุคลากร	วุฒิการศึกษา				จำนวนรวม
	ต่ำกว่า ปริญญาตรี	ปริญญาตรี	ปริญญาโท	ปริญญาเอก	
ข้าราชการ	0	0	2	0	2
พนักงานมหาวิทยาลัย	5	90	9	0	104
พนักงานราชการ	0	13	1	0	14
ลูกจ้างประจำ	4	5	1	0	10
เจ้าหน้าที่ประจำตามสัญญาจ้าง	0	3	0	0	3
ลูกจ้างชั่วคราว	79	0	0	0	79
<b>รวม</b>	<b>88</b>	<b>111</b>	<b>13</b>	<b>0</b>	<b>212</b>

จำนวนบุคลากร กองกลาง สำนักงานอธิการบดี มีบุคลากรจำนวนทั้งสิ้น 192 คน โดยจำแนกได้ตามประเภทดังนี้

(ข้อมูลจาก งานบริหารทรัพยากรมนุษย์ ณ วันที่ 31 กรกฎาคม 2567)

ประเภทบุคลากร	วุฒิการศึกษา				จำนวนรวม
	ต่ำกว่า ปริญญาตรี	ปริญญาตรี	ปริญญาโท	ปริญญาเอก	
ข้าราชการ	0	0	1	0	1
พนักงานมหาวิทยาลัย	5	75	7	0	87
พนักงานราชการ	0	11	1	0	12
ลูกจ้างประจำ	4	5	1	0	10
เจ้าหน้าที่ประจำตามสัญญาจ้าง	0	3	0	0	3
ลูกจ้างชั่วคราว	79	0	0	0	79
<b>รวม</b>	<b>88</b>	<b>94</b>	<b>10</b>	<b>0</b>	<b>192</b>

จำนวนบุคลากร กองนโยบายและแผน สำนักงานอธิการบดี มีจำนวนบุคลากรทั้งสิ้น 7 คน โดยจำแนกได้ตามประเภทดังนี้

(ข้อมูลจาก งานบริหารทรัพยากรมนุษย์ ณ วันที่ 31 กรกฎาคม 2567)

ประเภทบุคลากร	วุฒิการศึกษา				จำนวนรวม
	ต่ำกว่าปริญญาตรี	ปริญญาตรี	ปริญญาโท	ปริญญาเอก	
ข้าราชการ	0	0	1	0	1
พนักงานมหาวิทยาลัย	0	5	0	0	5
พนักงานราชการ	0	1	0	0	1
ลูกจ้างประจำ	0	0	0	0	0
เจ้าหน้าที่ประจำตามสัญญาจ้าง	0	0	0	0	0
ลูกจ้างชั่วคราว	0	0	0	0	0
<b>รวม</b>	<b>0</b>	<b>6</b>	<b>1</b>	<b>0</b>	<b>7</b>

จำนวนบุคลากร กองพัฒนานักศึกษา สำนักงานอธิการบดี มีจำนวนบุคลากรทั้งสิ้น 13 คน โดยจำแนกได้ตามประเภทดังนี้

(ข้อมูลจาก งานบริหารทรัพยากรมนุษย์ ณ วันที่ 31 กรกฎาคม 2567)

ประเภทบุคลากร	วุฒิการศึกษา				จำนวนรวม
	ต่ำกว่าปริญญาตรี	ปริญญาตรี	ปริญญาโท	ปริญญาเอก	
ข้าราชการ	0	0	0	0	0
พนักงานมหาวิทยาลัย	0	10	2	0	12
พนักงานราชการ	0	1	0	0	1
ลูกจ้างประจำ	0	0	0	0	0
เจ้าหน้าที่ประจำตามสัญญาจ้าง	0	0	0	0	0
ลูกจ้างชั่วคราว	0	0	0	0	0
<b>รวม</b>	<b>0</b>	<b>11</b>	<b>2</b>	<b>0</b>	<b>13</b>

จำนวนบุคลากร จำแนกตามหน่วยงานและคุณวุฒิ ปีการศึกษา 2566 ในมหาวิทยาลัยราชภัฏวไลยอลงกรณ์ ในพระบรมราชูปถัมภ์

(ข้อมูลจาก งานบริหารทรัพยากรมนุษย์ ณ วันที่ 31 กรกฎาคม 2567)

ลำดับ	หน่วยงาน	คุณวุฒิ								รวมทั้งหมด
		ต่ำกว่าปริญญาตรี		ปริญญาตรี		ปริญญาโท		ปริญญาเอก		
		ชาย	หญิง	ชาย	หญิง	ชาย	หญิง	ชาย	หญิง	
1	คณะครุศาสตร์	1	1	2	5	14	23	7	18	71
2	คณะมนุษยศาสตร์และสังคมศาสตร์	2	2	2	7	21	19	10	25	88
3	คณะวิทยาการจัดการ	4	4	4	5	9	20	5	12	63
4	คณะวิทยาศาสตร์และเทคโนโลยี	4	4	3	15	14	34	11	32	117
5	คณะเทคโนโลยีอุตสาหกรรม	2	2	4	6	18	8	9	6	55
6	คณะเทคโนโลยีการเกษตร	1	1	1	6	5	8	1	7	30
7	คณะสาธารณสุขศาสตร์	0	0	2	5	3	16	4	5	35
8	วิทยาลัยนวัตกรรมการจัดการ	0	0	1	4	3	8	7	8	31
9	บัณฑิตวิทยาลัย	0	0	1	6	0	1	0	0	8
10	สำนักงานอธิการบดี									
11	กองกลาง	64	64	27	67	5	5	0	0	232
12	กองพัฒนานักศึกษา	0	0	3	8	0	2	0	0	13
13	กองนโยบายและแผน	0	0	1	5	0	1	0	0	7
14	หน่วยตรวจสอบภายใน	0	0	0	2	0	0	0	1	3
15	สำนักส่งเสริมวิชาการและงานทะเบียน	0	0	3	12	0	0	0	0	15

ลำดับ	หน่วยงาน	คุณวุฒิ								รวม ทั้งหมด
		ต่ำกว่าปริญญาตรี		ปริญญาตรี		ปริญญาโท		ปริญญาเอก		
		ชาย	หญิง	ชาย	หญิง	ชาย	หญิง	ชาย	หญิง	
16	- ศูนย์ภาษา	0	0	1	4	6	4	2	1	18
17	- งานวิชาศึกษาทั่วไป	0	0	0	3	1	7	0	3	14
18	สำนักส่งเสริมการเรียนรู้และบริการวิชาการ	1	1	1	4	1	2	0	1	11
19	สำนักวิทยบริการและเทคโนโลยีสารสนเทศ	1	1	5	15	1	1	0	0	24
20	สถาบันวิจัยและพัฒนา	0	0	1	4	0	2	0	0	7
21	สำนักงานสภามหาวิทยาลัย	0	0	0	2	0	1	0	0	3
22	โรงเรียนสาธิตมหาวิทยาลัยราชภัฏวไลยอลงกรณ์ ในพระบรมราชูปถัมภ์	3	3	34	60	11	12	0	0	123
23	มหาวิทยาลัยราชภัฏวไลยอลงกรณ์ ในพระบรม ราชูปถัมภ์ สระแก้ว	12	12	2	2	8	8	3	3	50
รวม		95	95	98	247	120	182	59	122	1,018
รวมทั้งหมด		190		345		302		181		

จำนวนบุคลากรสายวิชาการ จำแนกตามหน่วยงาน คุณวุฒิ และตำแหน่งทางวิชาการ

(ข้อมูลจาก งานบริหารทรัพยากรมนุษย์ ณ วันที่ 25 กรกฎาคม 2567)

ลำดับ	หน่วยงาน	คุณวุฒิ						รวม ทั้งหมด	ตำแหน่ง										รวม ทั้งหมด
		ป.ตรี		ป.โท		ป.เอก			ครู		อ.		ผศ.		รศ.		ศ.		
		ชาย	หญิง	ชาย	หญิง	ชาย	หญิง		ชาย	หญิง	ชาย	หญิง	ชาย	หญิง	ชาย	หญิง	ชาย	หญิง	
1	คณะครุศาสตร์	0	0	14	25	8	17	64	0	0	15	24	6	13	1	5	0	0	64
2	คณะมนุษยศาสตร์และ สังคมศาสตร์	1	0	22	26	9	15	73	0	0	19	26	13	14	0	1	0	0	73
3	คณะวิทยาการจัดการ	0	0	8	20	6	12	46	0	0	5	16	8	16	1	0	0	0	46
4	คณะวิทยาศาสตร์และ เทคโนโลยี	0	0	17	32	8	31	88	0	0	10	35	13	25	2	3	0	0	88
5	คณะเทคโนโลยี อุตสาหกรรม	0	0	19	9	8	6	42	0	0	15	10	10	4	2	1	0	0	42
6	คณะเทคโนโลยีการเกษตร	0	0	4	7	2	6	19	0	0	4	4	2	9	0	0	0	0	19
7	คณะสาธารณสุขศาสตร์	0	1	5	13	4	3	26	0	0	6	14	3	2	0	1	0	0	26
8	วิทยาลัยนวัตกรรมการ จัดการ	0	0	3	8	6	9	26	0	0	7	12	2	4	0	1	0	0	26
9	ศูนย์ภาษา	0	0	5	4	3	1	13	0	0	8	2	0	3	0	0	0	0	13
10	งานวิชาศึกษาทั่วไป	0	0	1	2	0	3	6	0	0	1	2	0	3	0	0	0	0	6
11	โรงเรียนสาธิต	38	52	8	12	0	0	110	46	66	0	0	0	0	0	0	0	0	112
12	ศูนย์สระแก้ว	0	0	10	9	3	3	25	0	0	10	10	1	2	0	0	0	0	23
รวม		39	53	116	167	57	106	538	46	63	100	155	58	95	6	12	0	0	538
รวมทั้งสิ้น		92		283		163			109		255		153		18		0		

#### 4.5 งบประมาณ

งบประมาณที่ได้รับการจัดสรรประจำปีงบประมาณ พ.ศ. 2564 – 2568 จำแนกตามประเภทงบประมาณ

หน่วย : บาท (ข้อมูล จากกองกลาง ณ วันที่ 31 กรกฎาคม 2567)

งบประมาณ	ปีงบประมาณ 2564		ปีงบประมาณ 2565		ปีงบประมาณ 2566		ปีงบประมาณ 2567		ปีงบประมาณ 2568	
	จำนวนเงิน	เพิ่ม/ลด	จำนวนเงิน	เพิ่ม/ลด	จำนวนเงิน	เพิ่ม/ลด	จำนวนเงิน	เพิ่ม/ลด	จำนวนเงิน	เพิ่ม/ลด
งบประมาณแผ่นดิน	485,234,900	5.46	486,153,400	0.19	427,115,400	-11.40	360,031,150	-15.05	369,784,200	2.71
งบประมาณรายได้	91,471,700	101.19	92,037,400	0.62	90,922,400	-0.22	85,721,500	-1.17	182,942,700	113.42
<b>รวม</b>	<b>576,706,600</b>	<b>14.07</b>	<b>578,190,800</b>	<b>0.26</b>	<b>518,037,800</b>	<b>-11.61</b>	<b>445,752,650</b>	<b>-16.22</b>	<b>552,726,900</b>	<b>24.00</b>

ความเชื่อมโยง สอดคล้องกับนโยบายสภามหาวิทยาลัย และแผนกลยุทธ์ของมหาวิทยาลัย กับแผนกลยุทธ์สำนักงานอธิการบดี

1. ตารางแสดงความเชื่อมโยงของแผนกลยุทธ์สำนักงานอธิการบดี มหาวิทยาลัยราชภัฏวไลยอลงกรณ์ ในพระบรมราชูปถัมภ์ พ.ศ. 2567 – 2570

นโยบายสภามหาวิทยาลัย มหาวิทยาลัยราชภัฏวไลยอลงกรณ์ฯ	แผนกลยุทธ์ มหาวิทยาลัยราชภัฏวไลยอลงกรณ์ฯ	แผนกลยุทธ์ สำนักงานอธิการบดี
<p><b>นโยบายข้อที่ 1</b> สร้างความร่วมมือกับหุ้นส่วนทางสังคม ทั้งภาครัฐและสังคม เพื่อสร้างเมืองและชุมชน ท้องถิ่น ให้เกิดการพัฒนาอย่างสมดุลและยั่งยืน</p>	<p><b>ยุทธศาสตร์ที่ 1</b> บูรณาการภาคีเครือข่ายทางการศึกษา การจัดการศึกษาสำหรับคนทุกช่วงวัย สร้างมาตรฐาน การศึกษา และพัฒนาบัณฑิตด้วยกระบวนการวิศวกรรม สังคม</p>	<p><b>ยุทธศาสตร์ที่ 2</b> การเสริมสร้างทักษะนักศึกษา และ บริหารทรัพยากรมนุษย์ ให้มีคุณภาพและมีความเป็น มืออาชีพ</p>
	<p><b>กลยุทธ์ 1.1</b> สร้างความร่วมมือในการจัดการเรียนรู้ ร่วมกับภาคีเครือข่ายทั้งในประเทศและต่างประเทศ</p>	<p><b>กลยุทธ์ 2.3</b> สร้างเครือข่ายความร่วมมือระหว่าง หน่วยงานของมหาวิทยาลัย ภาครัฐและภาคเอกชน เพื่อพัฒนางานตามพันธกิจของมหาวิทยาลัย</p>
	<p><b>กลยุทธ์ 1.2</b> พัฒนาหลักสูตรการเรียนการสอนที่ ตอบสนองคนทุกช่วงวัยตามมาตรฐานการศึกษา</p>	<p><b>กลยุทธ์ 2.1</b> เสริมสร้างและพัฒนาทักษะ Soft Skills ของนักศึกษา ให้เหมาะสมกับตลาดแรงงาน และเป็นที่ยอมรับของสังคม</p>
	<p><b>กลยุทธ์ 1.3</b> ส่งเสริมการผลิตและเผยแพร่ผลงานเชิง ประจักษ์ของนักศึกษาทั้งในระดับชาติและนานาชาติ</p>	
	<p><b>กลยุทธ์ 1.4</b> เสริมสร้างความรู้และทักษะ Soft Skills ของนักศึกษาให้ ตรงตามความต้องการของ ตลาดแรงงาน และเป็นที่ยอมรับของสังคม</p>	
	<p><b>กลยุทธ์ 1.5</b> ผลิตและพัฒนาสมรรถนะของนักศึกษา ตามความเชี่ยวชาญด้านวิชาการและวิชาชีพ</p>	
<p><b>กลยุทธ์ 1.6</b> ส่งเสริมการวิจัยและนวัตกรรม</p>		
<p><b>นโยบายข้อที่ 3</b> พัฒนาการศึกษานใหม่เพื่อสร้างบัณฑิต เป็นผู้ประกอบการ มีมาตรฐานทางวิชาการและวิชาชีพมี สมรรถนะการเป็นผู้ประกอบการ วิศวกรสังคม เพื่อเป็น ผู้นำการเปลี่ยนแปลงก่อให้เกิดประโยชน์ต่อสังคม</p>	<p><b>ยุทธศาสตร์ที่ 3</b> บูรณาการความร่วมมือกับภาคี เครือข่ายในการสร้างพลังและหนุนเสริมขับเคลื่อนด้าน เศรษฐกิจ สังคม การศึกษา และสิ่งแวดล้อม</p>	<p><b>ยุทธศาสตร์ที่ 2</b> การเสริมสร้างทักษะนักศึกษา และ บริหารทรัพยากรมนุษย์ ให้มีคุณภาพและมีความเป็น มืออาชีพ</p>
	<p><b>กลยุทธ์ 3.4</b> ส่งเสริมการสืบสาน และเผยแพร่ ศิลปวัฒนธรรมต่อยอดสู่เศรษฐกิจสร้างสรรค์</p>	



นโยบายสภามหาวิทยาลัย มหาวิทยาลัยราชภัฏวไลยอลงกรณ์ฯ	แผนกลยุทธ์ มหาวิทยาลัยราชภัฏวไลยอลงกรณ์ฯ	แผนกลยุทธ์ สำนักงานอธิการบดี
		<p>กลยุทธ์ 2.1 เสริมสร้างและพัฒนาทักษะ Soft Skills ของนักศึกษา ให้เหมาะสมกับตลาดแรงงาน และเป็นที่ยอมรับของสังคม</p> <p>กลยุทธ์ 2.1 เสริมสร้างและพัฒนาทักษะ Soft Skills ของนักศึกษา ให้เหมาะสมกับตลาดแรงงาน และเป็นที่ยอมรับของสังคม</p>
	<p><b>กลยุทธ์ 3.5</b> พัฒนามหาวิทยาลัยสู่การเป็นมหาวิทยาลัยเชิงพื้นที่ และแหล่งเรียนรู้ทุกช่วงวัยด้วยศาสตร์พระราชาสืบสาน ต่อยอด และถ่ายทอดองค์ความรู้จากศาสตร์พระราชาสืบสาน</p>	<p><b>ยุทธศาสตร์ 4</b> การพัฒนาเทคโนโลยีสิ่งสนับสนุนการเรียนรู้ โครงสร้างพื้นฐาน และสภาพแวดล้อมสู่การเป็นมหาวิทยาลัยยั่งยืน</p> <p>กลยุทธ์ 4.1 ส่งเสริมและพัฒนาศักยภาพบุคลากร ให้มีทักษะด้านเทคโนโลยีดิจิทัล เพื่อสนับสนุนการปฏิบัติงาน ให้ทันต่อการเปลี่ยนแปลงองค์กรสู่ Smart Office</p>
	<p><b>กลยุทธ์ 3.6</b> ส่งเสริมงานพันธกิจสัมพันธ์ตามอัตลักษณ์และความเชี่ยวชาญของศาสตร์</p>	<p><b>ยุทธศาสตร์ที่ 2</b> การเสริมสร้างทักษะนักศึกษา และบริหารทรัพยากรมนุษย์ ให้มีคุณภาพและมีความเป็นมืออาชีพ</p>
<p><b>นโยบายข้อที่ 4</b> สร้างระบบนิเวศ (Ecological) มหาวิทยาลัยที่เกื้อกูลการเรียนรู้ วิจัย เสริมประสิทธิภาพการทำงาน สร้างนวัตกรรมและคุณภาพชีวิตของชุมชนมหาวิทยาลัยและผู้มีส่วนได้ส่วนเสีย</p>	<p><b>ยุทธศาสตร์ 4</b> พัฒนาระบบบริหารจัดการบนหลักธรรมาภิบาล และความเป็นดิจิทัล เพื่อมุ่งสู่ความเป็นเลิศ ได้มาตรฐานในระดับสากลและตอบสนองเป้าหมายการพัฒนาที่ยั่งยืน</p>	<p><b>ยุทธศาสตร์ 4</b> การพัฒนาเทคโนโลยีสิ่งสนับสนุนการเรียนรู้ โครงสร้างพื้นฐาน และสภาพแวดล้อมสู่การเป็นมหาวิทยาลัยยั่งยืน</p>
	<p><b>กลยุทธ์ 1.1</b> พัฒนาคุณภาพการศึกษาและการบริหารงานของมหาวิทยาลัยเพื่อมุ่งสู่ความเป็นเลิศ</p>	<p><b>ยุทธศาสตร์ที่ 1</b> การสนับสนุนระบบบริหารจัดการและบริการ ตอบสนองพันธกิจของมหาวิทยาลัยอย่างมีมาตรฐาน</p>

นโยบายสภามหาวิทยาลัย มหาวิทยาลัยราชภัฏวไลยอลงกรณ์ฯ	แผนกลยุทธ์ มหาวิทยาลัยราชภัฏวไลยอลงกรณ์ฯ	แผนกลยุทธ์ สำนักงานอธิการบดี
		กลยุทธ์ 1.2 สร้างเสริมและพัฒนากระบวนการให้บริการเพื่อให้เป็นการบริการรูปแบบ One Stop Service
	กลยุทธ์ 1.2 พัฒนาการบริหารงานของมหาวิทยาลัยตามหลักธรรมาภิบาล (Good Governance)	<p>ยุทธศาสตร์ที่ 1 การสนับสนุนระบบบริหารจัดการและบริการ ตอบสนองพันธกิจของมหาวิทยาลัยอย่างมีมาตรฐาน</p> <p>กลยุทธ์ 1.1 พัฒนาระบบการบริหารจัดการและกระบวนการให้บริการ ให้มีคุณภาพมาตรฐานและสอดคล้องกับภารกิจของสำนักงานอธิการบดี</p> <p>ยุทธศาสตร์ที่ 3 การพัฒนาระบบบริหารแผนงานงบประมาณ ทรัพย์สินและรายได้ ให้มีประสิทธิภาพ</p> <p>กลยุทธ์ 3.2 ส่งเสริมให้มีการตรวจสอบภายในของมหาวิทยาลัย และการตรวจสอบจากสำนักงานการตรวจเงินแผ่นดิน เป็นเครื่องมือในการบริหารจัดการงบประมาณ</p>
	กลยุทธ์ 1.3 ส่งเสริมการนำระบบ Digital มาใช้ในการพัฒนาการบริหารจัดการของมหาวิทยาลัย	กลยุทธ์ 4.1 ส่งเสริมและพัฒนาศักยภาพบุคลากร ให้มีทักษะด้านเทคโนโลยีดิจิทัล เพื่อสนับสนุนการปฏิบัติงาน ให้ทันต่อการเปลี่ยนแปลงองค์กรสู่ Smart Office
		กลยุทธ์ 4.4 พัฒนาระบบเทคโนโลยีสารสนเทศ อุปกรณ์ สถานที่ และสิ่งอำนวยความสะดวก (Smart Building) ให้มีความทันสมัยและพร้อมให้บริการ เพื่อให้บริการที่มีประสิทธิภาพมากขึ้น

นโยบายสภามหาวิทยาลัย มหาวิทยาลัยราชภัฏวไลยอลงกรณ์ฯ	แผนกลยุทธ์ มหาวิทยาลัยราชภัฏวไลยอลงกรณ์ฯ	แผนกลยุทธ์ สำนักงานอธิการบดี
	<p><u>กลยุทธ์ 1.4</u> พัฒนามหาวิทยาลัยสู่การเป็นมหาวิทยาลัยที่เป็นมิตรกับสิ่งแวดล้อม (Green University)</p>	<p><u>กลยุทธ์ 4.2</u> สร้างเครือข่ายความร่วมมือในการดำเนินโครงการ SDGs 12 Green University เพื่อลดการใช้ทรัพยากรของมหาวิทยาลัย ได้อย่างมีประสิทธิภาพและยั่งยืน</p> <p><u>กลยุทธ์ 4.3</u> สนับสนุนงบประมาณและส่งเสริมบุคลากรของมหาวิทยาลัยในการดำเนินโครงการ SDGs Green University</p>

**ผลการวิเคราะห์สภาพแวดล้อม (SWOT Analysis)**  
**สำนักงานอธิการบดี มหาวิทยาลัยราชภัฏวไลยอลงกรณ์ ในพระบรมราชูปถัมภ์**

**จุดแข็ง (Strengths: S)**

- S1 มีระบบและวัสดุอุปกรณ์ที่สนับสนุนการปฏิบัติงานที่ทันสมัยและเพียงพอต่อการใช้งาน
- S2 บุคลากรทำงานอย่างมีอาชีพ และได้รับการพัฒนาบุคลากรอย่างต่อเนื่อง
- S3 สนับสนุนให้บุคลากรเรียนรู้งานด้านต่าง ๆ ในหน่วยงานและสามารถปฏิบัติงานแทนกันได้
- S4 นโยบายสนับสนุนการพัฒนาบุคลากรอย่างชัดเจน
- S5 โครงสร้างองค์กรและการบริหารชัดเจน
- S6 ใช้ทรัพยากรได้อย่างมีประสิทธิภาพ
- S7 หน่วยงานทำงานเชิงรุก
- S8 บุคลากรมีความสามารถใช้เทคโนโลยีช่วยการทำงาน
- S9 บุคลากรมีประสบการณ์ในการปฏิบัติงาน สามารถแก้ไขปัญหาเฉพาะหน้าได้อย่างมีประสิทธิภาพ
- S10 บุคลากรมีความรักและภูมิใจในองค์กร

**จุดอ่อน (Weaknesses: W)**

- W1 ฐานข้อมูลของหน่วยงานบางหน่วยงานยังไม่สมบูรณ์และเป็นปัจจุบัน
- W2 บุคลากรขาดการพัฒนาความรู้ทักษะตามสายการปฏิบัติงานของตนเอง
- W3 การสื่อสารภายในองค์กรยังไม่เพียงพอ ทำให้ขาดการประสานงานการขับเคลื่อนล่าช้า
- W4 บุคลากรจำนวนมากไม่มีความรู้ความสามารถ ทางด้านภาษาต่างประเทศในระดับที่สื่อสารได้
- W5 มีแผนงานที่สอดคล้องกับยุทธศาสตร์แต่ขาดกระบวนการติดตามแผนและตัวชี้วัดอย่างมีประสิทธิภาพเช่นมีการติดตามและรายงานในหลายทิศทางซึ่งขาดการบูรณาการระบบงานกับแหล่งข้อมูล
- W6 การแบ่งส่วนงานภายใต้สำนักงานอธิการบดีมีจำนวนมากเกินไป
- W7 บุคลากรมีความหลากหลายในความคิด
- W8 การใช้ประโยชน์จากฐานข้อมูลเพื่อนำไปสู่การวิเคราะห์และการบริหารจัดการยังไม่เพียงพอรวมถึงการจัดเก็บข้อมูลยังขาดประสิทธิภาพ
- W9 ขาดการวางแผนการทำงานร่วมกันของสำนักงานอธิการบดี

## W10 ขาดการส่งเสริมและพัฒนาบุคลากรทุกระดับ

### โอกาส (Opportunities: O)

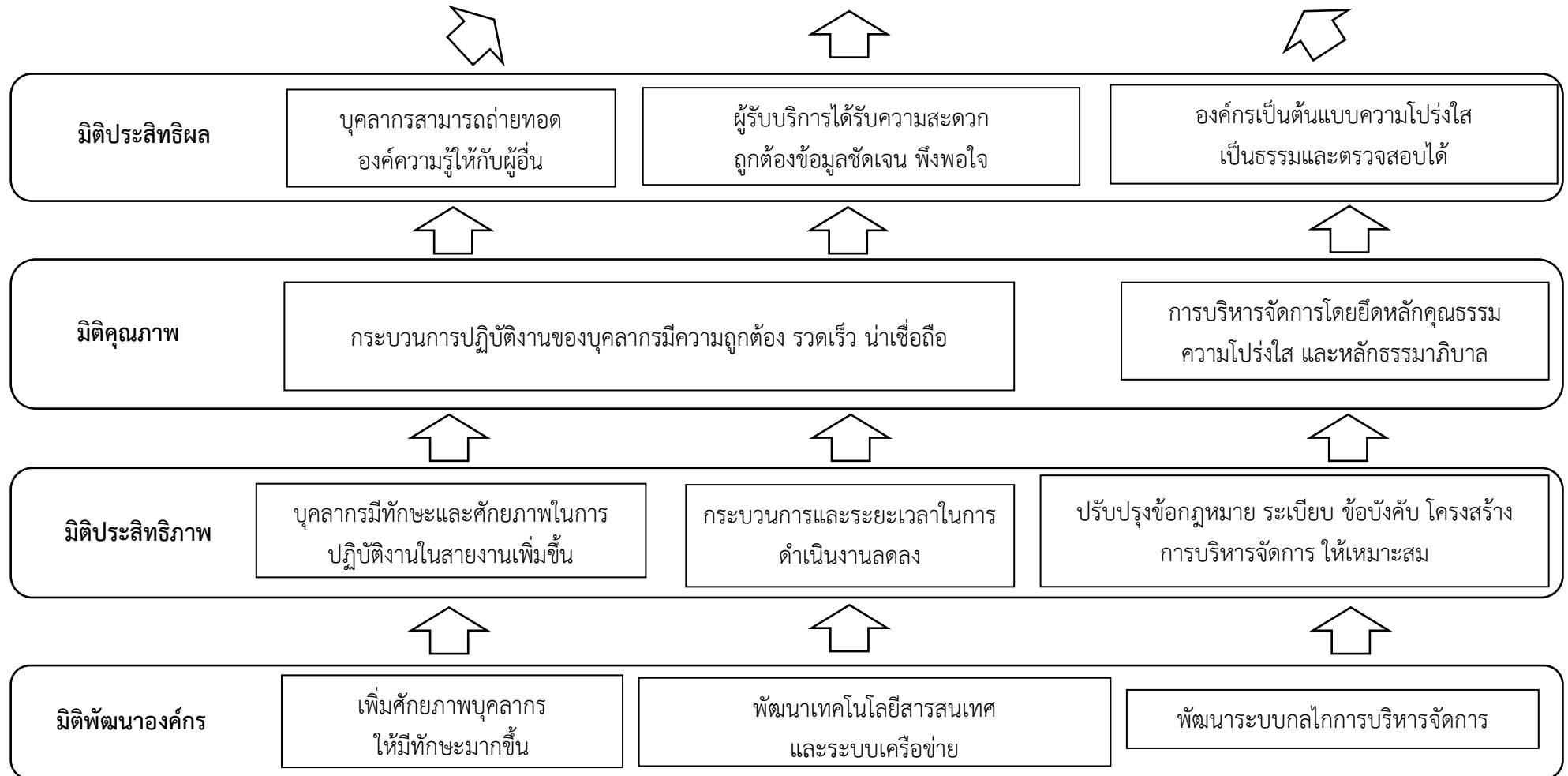
- O1 ทุกหน่วยงานในมหาวิทยาลัยให้ความสำคัญกับการทำงานของสำนักงานอธิการบดี เนื่องจากเป็นศูนย์กลางของมหาวิทยาลัย
- O2 มีระเบียบ ประกาศและแนวปฏิบัติ เพื่อให้การทำงานเป็นไปในทิศทางเดียวกัน
- O3 ความก้าวหน้าทางเทคโนโลยีในปัจจุบันและข้อมูลเพื่อปฏิบัติงานมีประสิทธิภาพมากขึ้น
- O4 การมีเครือข่ายความร่วมมือระหว่างมหาวิทยาลัยกับหน่วยงานภาครัฐและเอกชน
- O5 สถานที่ตั้งอยู่ในแหล่งอุตสาหกรรม การเดินทางสะดวก
- O6 นโยบายรัฐบาลให้การสนับสนุนด้านการศึกษา
- O7 สำนักงานคณะกรรมการป้องกันและปราบปรามการทุจริตแห่งชาติ (ป.ป.ช.) รับรองผลความโปร่งใส (ITA)
- O8 หน่วยงานภายนอกเข้ามาใช้บริการสถานที่ของมหาวิทยาลัยในการจัดงานต่าง ๆ ก่อให้เกิดรายได้เพิ่มขึ้น

### อุปสรรค (Threat: T)

- T1 ผู้ใช้บริการไม่เข้าใจระบบขั้นตอนการทำงานของสำนักงานอธิการบดี
- T2 ระบบสารสนเทศขัดข้องในบางช่วงเวลาทำให้มีปัญหาในการปฏิบัติงาน
- T3 จำนวนนักศึกษาในระบบการศึกษาลดลง
- T4 กฎระเบียบ นโยบาย ประกาศ ข้อบังคับ ของกระทรวงการอุดมศึกษา วิทยาศาสตร์ วิจัยและนวัตกรรม ไม่เอื้อต่อการปฏิบัติงาน
- T5 มีมหาวิทยาลัยคู่แข่งในเขตพื้นที่ใกล้เคียง
- T6 วิกฤตทางเศรษฐกิจส่งผลให้การจัดเก็บรายได้ของมหาวิทยาลัยลดลง
- T7 ระบบสารสนเทศจากหน่วยงานภายนอกและภายในไม่สามารถเชื่อมโยงข้อมูลได้ ทำให้ต้องปฏิบัติงานซ้ำซ้อน
- T8 ได้รับงบประมาณด้านเทคโนโลยีไม่เพียงพอ
- T9 การสนับสนุนด้านงบประมาณตามนโยบายการบริหารจัดการมีข้อจำกัด ไม่เพียงพอ
- T10 ความไม่ชัดเจนของนโยบายรัฐบาล

# Strategy Map

วิสัยทัศน์ : องค์กรแห่งความเป็นเลิศ ด้านการบริหารจัดการ และสนับสนุนการเรียนรู้ด้วยระบบดิจิทัล  
 เพื่อการบริการที่เป็นมืออาชีพและมีมาตรฐานในระดับสากล สู่การพัฒนาที่ยั่งยืน ภายในปี 2570



ตัวชี้วัดวัตถุประสงค์เชิงกลยุทธ์และผู้รับผิดชอบดำเนินการ

ตัวชี้วัด	เป้าหมาย					หน่วยนับ	ผู้ดำเนินงาน	ผู้รายงาน	ผู้กำกับ
	66	67	68	69	70				
<b>วัตถุประสงค์ที่ 1</b> เพื่อส่งเสริมการพัฒนาบัณฑิตด้วยกระบวนการวิศวกรรมสังคม และบูรณาการภาคีเครือข่ายความร่วมมือทางการศึกษา									
1.1 จำนวนผลงานเชิงประจักษ์ของนักศึกษาที่ได้รับการอ้างอิงหรือใช้ประโยชน์เชิงพาณิชย์ หรือทางสังคม	-	-	28	30	32	ผลงาน	กองพัฒนานักศึกษา	กองพัฒนานักศึกษา	ผู้อำนวยการสำนักงานอธิการบดี
1.2 จำนวนนวัตกรรมที่เกิดจากการพัฒนาของวิศวกรรมสังคมที่นำไปแก้ไขปัญหาและก่อให้เกิดการเปลี่ยนแปลงในชุมชนท้องถิ่น			10	10	10	นวัตกรรม	<ul style="list-style-type: none"> <li>• คณะ/วิทยาลัย</li> <li>• มรวอ. สระแก้ว</li> <li>• งานศึกษาทั่วไป</li> </ul>	กองพัฒนานักศึกษา	ผู้อำนวยการสำนักงานอธิการบดี
1.3 จำนวนนักศึกษาที่เป็นผู้ประกอบการใหม่ (Startup) ที่เกิดจากการบ่มเพาะของมหาวิทยาลัย			10	10	10	คน	<ul style="list-style-type: none"> <li>• กองพัฒนานักศึกษา</li> </ul>	กองพัฒนานักศึกษา	ผู้อำนวยการสำนักงานอธิการบดี
<b>วัตถุประสงค์ที่ 2</b> เพื่อสนับสนุนการบริหารจัดการศิลปะและวัฒนธรรมเพื่อต่อยอดสู่เศรษฐกิจ พร้อมบูรณาการเครือข่ายความร่วมมือกับหุ้นส่วนทางสังคม									
2.7 จำนวนเงินรายได้จากการบริการวิชาการที่ก่อให้เกิดรายได้ต่อประมาณการรายได้ของมหาวิทยาลัย	-	-	3	3	3	ล้านบาท	<ul style="list-style-type: none"> <li>• คณะ/วิทยาลัย</li> <li>• มรวอ.สระแก้ว</li> </ul>	กองกลาง	ผู้อำนวยการสำนักงานอธิการบดี
2.8 จำนวนเงินรายได้ที่เกิดจากการบริหารจัดการศิลปะและวัฒนธรรมที่นำไปต่อยอดสู่เศรษฐกิจสร้างสรรค์	-	-	3	3	3	ล้านบาท	<ul style="list-style-type: none"> <li>• กองพัฒนานักศึกษา</li> <li>• งานบริหารทรัพย์สินและรายได้</li> </ul>	กองพัฒนานักศึกษา	ผู้อำนวยการสำนักงานอธิการบดี

ตัวชี้วัด	เป้าหมาย					หน่วยนับ	ผู้ดำเนินงาน	ผู้รายงาน	ผู้กำกับ
	66	67	68	69	70				
<b>วัตถุประสงค์ที่ 3</b> เพื่อพัฒนาระบบบริหารจัดการการบหลักธรรมาภิบาล และความเป็นสำนักงานดิจิทัล เพื่อมุ่งสู่ความเป็นเลิศตามมาตรฐานในระดับสากล									
3.1 ผลการประเมินตามเกณฑ์คุณภาพการศึกษาเพื่อการดำเนินการที่เป็นเลิศ (EdPEX)	270	290	310	330	350	คะแนน	ทุกหน่วยงาน	งานมาตรฐานจัดการคุณภาพ	ผู้อำนวยการสำนักงานอธิการบดี
3.2 ผลการประเมินคุณธรรมและความโปร่งใสในการดำเนินงานของหน่วยงานภาครัฐ (ITA)	94	95	95	95	95	คะแนน	งานบริหาร ทรัพยากรมนุษย์	กองกลาง	ผู้อำนวยการสำนักงานอธิการบดี
3.3 ร้อยละการเพิ่มขึ้นของรายได้ที่เกิดจากแหล่งอื่นที่ไม่ใช่การนักศึกษา	30	30	30	30	30	ร้อยละ	งานการเงินและบัญชี	กองกลาง	ผู้อำนวยการสำนักงานอธิการบดี
3.4 จำนวนแพลตฟอร์มระบบ Digital มาใช้ในการพัฒนาการบริหารจัดการ			1	1	1	ระบบ	กองนโยบายและแผนงานศูนย์คอมพิวเตอร์	- กองนโยบายและแผน - กองกลาง	ผู้อำนวยการสำนักงานอธิการบดี
3.6 ค่าเฉลี่ยความผูกพันของบุคลากรที่มีต่อมหาวิทยาลัย		4.51	4.51	4.51	4.51	ค่าเฉลี่ย	งานบริหารทรัพยากรมนุษย์	กองกลาง	ผู้อำนวยการสำนักงานอธิการบดี
<b>วัตถุประสงค์ที่ 4</b> เพื่อให้มหาวิทยาลัยเป็นองค์กรมรารักษาสิ่งแวดล้อมและประหยัดพลังงาน ตามแนวทางการพัฒนาอย่างยั่งยืน									
4.1 ผลการจัดระดับมหาวิทยาลัยสีเขียว (Green University) (ระดับเอเชีย)			190	180	170	อันดับ	ทุกหน่วยงาน	กองกลาง	ผู้อำนวยการสำนักงานอธิการบดี



ตัวชี้วัด	เป้าหมาย					หน่วยนับ	ผู้ดำเนินงาน	ผู้รายงาน	ผู้กำกับ
	66	67	68	69	70				
4.2 ระดับความสำเร็จของการพัฒนา Soft Power			3	3	4	ระดับ	ทุกหน่วยงาน	กองนโยบายและแผน	ผู้อำนวยการสำนักงานอธิการบดี
4.3 ร้อยละของปริมาณการลดการปล่อย Carbon ของมหาวิทยาลัยจากปีที่ผ่านมา			10	12	14	ร้อยละ	ทุกหน่วยงาน	กองกลาง	ผู้อำนวยการสำนักงานอธิการบดี
4.4 จำนวนนวัตกรรมที่ตอบโจทย์โลกสมัยใหม่			3	3	4	นวัตกรรม	ทุกหน่วยงาน	กองนโยบายและแผน	ผู้อำนวยการสำนักงานอธิการบดี
4.5 ระดับความสำเร็จของการจัดตั้งศูนย์ความเป็นเลิศเฉพาะทาง (VRU Center of Excellence)			3	3	4	ระดับ	ทุกหน่วยงาน	กองนโยบายและแผน	ผู้อำนวยการสำนักงานอธิการบดี

## ส่วนที่ 2

### ประเด็นยุทธศาสตร์ กลยุทธ์ แผนงาน สำนักงานอธิการบดี

#### ประจำปีงบประมาณ พ.ศ. 2568

**ยุทธศาสตร์ที่ 1** สนับสนุนการสร้างมาตรฐานการศึกษาเพื่อพัฒนาบัณฑิตด้วยกระบวนการวิศวกรรม สังคม และบูรณาการภาคีเครือข่ายความร่วมมือทางการศึกษา

##### กลยุทธ์

- 1.1 สร้างความร่วมมือในการจัดการเรียนรู้ร่วมกับภาคีเครือข่ายทั้งในประเทศและต่างประเทศ
- 1.2 พัฒนาหลักสูตรการเรียนการสอนที่ตอบสนองความต้องการของคนทุกช่วงวัยตามมาตรฐานการศึกษา
- 1.3 ส่งเสริมการผลิตและเผยแพร่ผลงานเชิงประจักษ์ของนักศึกษาทั้งในระดับชาติ และนานาชาติ
- 1.4 เสริมสร้างความรู้และทักษะ soft skill ของนักศึกษาให้ตรงตามความต้องการของตลาดแรงงาน และเป็นที่ยอมรับของสังคม
- 1.5 ผลิตและพัฒนาสมรรถนะของนักศึกษาตามความเชี่ยวชาญ ด้านวิชาการและวิชาชีพ

**ยุทธศาสตร์ที่ 2** สนับสนุนการบริหารจัดการศิลปะและวัฒนธรรมเพื่อต่อยอดสู่เศรษฐกิจสร้างสรรค์

##### กลยุทธ์

- 2.1 บูรณาการเครือข่ายความร่วมมือกับหุ้นส่วนทางสังคมเพื่อสร้างพลังและหนุนเสริมให้เกิดการพัฒนาอย่างยั่งยืน
- 2.2 ส่งเสริมการสืบสานและเผยแพร่ศิลปะและวัฒนธรรมต่อยอดสู่เศรษฐกิจสร้างสรรค์
- 2.3 ส่งเสริม งานพันธกิจสัมพันธ์ตาม อัตลักษณ์และความเชี่ยวชาญของศาสตร์

**ยุทธศาสตร์ที่ 3** สนับสนุนการพัฒนาระบบบริหารจัดการบนหลักธรรมาภิบาล และความเป็นสำนักงานดิจิทัล เพื่อมุ่งสู่ความเป็นเลิศตามมาตรฐานในระดับสากล

##### กลยุทธ์

- 3.1. พัฒนาคุณภาพการศึกษาและการบริหารงานของมหาวิทยาลัยเพื่อมุ่งสู่ความเป็นเลิศ
- 3.2. พัฒนาการบริหารงานของมหาวิทยาลัยตามหลักธรรมาภิบาล (Good Governance)
- 3.3 ส่งเสริม การนำระบบ Digital มาใช้ในการพัฒนาระบบบริหารจัดการของมหาวิทยาลัย
- 3.4 ส่งเสริมการบริหารสินทรัพย์ของมหาวิทยาลัยสู่การพัฒนารายได้

**ยุทธศาสตร์ที่ 4** สนับสนุนการพัฒนามหาวิทยาลัยที่รักษาสิ่งแวดล้อมและประหยัดพลังงาน ตาม  
แนวทางการพัฒนาอย่างยั่งยืน

กลยุทธ์

4.1 ส่งเสริมการดำเนินงานของมหาวิทยาลัยตามแนวทางการพัฒนาอย่างยั่งยืน (SDGs)  
(SDGs ข้อ 1 , 4)

4.2 พัฒนาวิทยาลัยสู่การเป็นมหาวิทยาลัยที่เป็นมิตรกับสิ่งแวดล้อม (Green  
University) (SDGs ข้อ 12 , 13)

4.3 สร้างความร่วมมือในการพัฒนา Soft Power และเศรษฐกิจสร้างสรรค์ในชุมชน  
พื้นที่บริการ

4.4 ส่งเสริมการพัฒนาสู่โลกสมัยใหม่

4.5 ส่งเสริมการสร้างรายได้จากพัฒนาทรัพย์สินของมหาวิทยาลัย

แผนงาน/โครงการ  
แผนปฏิบัติการสำนักงานอธิการบดี

งบประมาณการจัดสรรตามยุทธศาสตร์ ประจำปีงบประมาณ 2568

ยุทธศาสตร์		งบประมาณ		รวมทั้งสิ้น
		แผ่นดิน	รายได้	
1	สนับสนุนการสร้างมาตรฐานการศึกษาเพื่อพัฒนาบัณฑิตด้วยกระบวนการวิศวกรสังคม และบูรณาการภาคีเครือข่ายความร่วมมือทางการศึกษา		2,279,000	2,279,000
2	สนับสนุนการบริหารจัดการศิลปะและวัฒนธรรมเพื่อต่อยอดสู่เศรษฐกิจสร้างสรรค์		287,680	287,680
3	สนับสนุนการพัฒนาระบบบริหารจัดการบนหลักธรรมาภิบาล และความเป็นสำนักงานดิจิทัล เพื่อมุ่งสู่ความเป็นเลิศตามมาตรฐานในระดับสากล	369,184,200	106,024,620	475,208,820
4	สนับสนุนการพัฒนามหาวิทยาลัยที่รักษาสิ่งแวดล้อมและประหยัดพลังงาน ตามแนวทางการพัฒนาอย่างยั่งยืน	600,000	74,351,400	74,951,400
<b>รวม</b>		<b>369,784,200</b>	<b>182,942,700</b>	<b>552,726,900</b>

งบประมาณประจำปี 2568 ที่ได้รับการจัดสรรตามกลยุทธ์

ยุทธศาสตร์/กลยุทธ์		งบประมาณ		รวมทั้งสิ้น
		แผ่นดิน	รายได้	
<b>ยุทธศาสตร์ที่ 1 สนับสนุนการสร้างมาตรฐานการศึกษาเพื่อพัฒนาบัณฑิตด้วยกระบวนการวิศวกรสังคม และบูรณาการภาคีเครือข่ายความร่วมมือทางการศึกษา</b>				
1.1	สร้างความร่วมมือในการจัดการเรียนรู้ร่วมกับภาคีเครือข่ายทั้งในประเทศและต่างประเทศ	233,710	4,210,837	4,444,547
1.2	พัฒนาหลักสูตรการเรียนการสอนที่ตอบสนองความต้องการของคนทุกช่วงวัยตามมาตรฐานการศึกษา	84,650	253,230	337,880
1.3	ส่งเสริมการผลิตและเผยแพร่ผลงานเชิงประจักษ์ของนักศึกษาทั้งในระดับชาติ และนานาชาติ		200,000	200,000
1.4	เสริมสร้างความรู้และทักษะ soft skill ของนักศึกษาให้ตรงตามความต้องการของตลาดแรงงาน และเป็นที่ยอมรับของสังคม	4,501,063	64,400	4,565,463
1.5	ผลิตและพัฒนาสมรรถนะของนักศึกษาตามความเชี่ยวชาญ ด้านวิชาการและวิชาชีพ		2,079,000	2,079,000
<b>ยุทธศาสตร์ที่ 2 สนับสนุนการบริหารจัดการศิลปะและวัฒนธรรมเพื่อต่อยอดสู่เศรษฐกิจสร้างสรรค์</b>				
2.1	บูรณาการเครือข่ายความร่วมมือกับหุ้นส่วนทางสังคมเพื่อสร้างพลังและหนุนเสริมให้เกิดการพัฒนาอย่างยั่งยืน	5,300,000		5,300,000
2.2	ส่งเสริมการสืบสานและเผยแพร่ศิลปะและวัฒนธรรมต่อยอดสู่เศรษฐกิจสร้างสรรค์		287,680	287,680
2.3	ส่งเสริมงานพันธกิจสัมพันธ์ตามอัตลักษณ์และความเชี่ยวชาญของศาสตร์	23,400	971,030	994,430
<b>ยุทธศาสตร์ที่ 3 สนับสนุนการพัฒนาระบบบริหารจัดการบนหลักธรรมาภิบาล และความเป็นสำนักงานดิจิทัล เพื่อมุ่งสู่ความเป็นเลิศตามมาตรฐานในระดับสากล</b>				
3.1	พัฒนาคุณภาพการศึกษาและการบริหารงานของมหาวิทยาลัย เพื่อมุ่งสู่ความเป็นเลิศ	360,966,800	61,185,700	422,152,500
3.2	พัฒนาการบริหารงานของมหาวิทยาลัยตามหลักธรรมาภิบาล	12,485,400	91,606,740	104,092,140

ยุทธศาสตร์/กลยุทธ์		งบประมาณ		รวมทั้งสิ้น
		แผ่นดิน	รายได้	
	(Good Governance)			
3.3	ส่งเสริมการนำระบบ Digital มาใช้ในการพัฒนาการบริหารจัดการ	3,026,000	3,026,000	6,052,000
3.4	ส่งเสริมการบริหารสินทรัพย์ของมหาวิทยาลัยสู่การพัฒนารายได้		2,180,435	2,180,435
<b>ยุทธศาสตร์ที่ 4 สนับสนุนการพัฒนามหาวิทยาลัยที่รักษาสิ่งแวดล้อมและประหยัดพลังงาน ตามแนวทางการพัฒนาอย่างยั่งยืน</b>				
4.1	ส่งเสริมการดำเนินงานของมหาวิทยาลัยตามแนวทางการพัฒนาอย่างยั่งยืน		2,005,600	2,005,600
4.2	พัฒนามหาวิทยาลัยสู่การเป็นมหาวิทยาลัยที่เป็นมิตรกับสิ่งแวดล้อม	600,000	74,351,400	74,951,400
4.3	สร้างความร่วมมือในการพัฒนา Soft Power และเศรษฐกิจสร้างสรรค์ในชุมชนพื้นที่บริการ	3,300,000	404,200	3,704,200
4.4	ส่งเสริมการพัฒนาสู่โลกสมัยใหม่		1,679,130	1,679,130
4.5	ส่งเสริมการสร้างรายได้จากพัฒนาทรัพย์สินของมหาวิทยาลัย		2,180,435	2,180,435
<b>รวม</b>		<b>369,784,200</b>	<b>182,942,700</b>	<b>552,726,900</b>

งบประมาณประจำปี 2568 ที่ได้รับการจัดสรรตามโครงการ

ยุทธศาสตร์/กลยุทธ์/โครงการ		งบประมาณ		รวมทั้งสิ้น
		แผ่นดิน	รายได้	
<b>ยุทธศาสตร์ที่ 1</b> สนับสนุนการสร้างมาตรฐานการศึกษาเพื่อพัฒนาบัณฑิตด้วยกระบวนการวิศวกรสังคม และบูรณาการภาคีเครือข่ายความร่วมมือทางการศึกษา				
<b>กลยุทธ์ 1.1</b> สร้างความร่วมมือในการจัดการเรียนรู้ร่วมกับภาคีเครือข่ายทั้งในประเทศและต่างประเทศ				
1.1.1	โครงการสร้างเครือข่ายความร่วมมือกับมหาวิทยาลัยต่างประเทศหรือหน่วยงานอื่นเพื่อร่วมจัดการศึกษาและยกระดับคุณภาพการจัดการศึกษาสู่สากล	208,250	3,367,920	3,576,170
1.1.2	โครงการสร้างเครือข่ายกับหน่วยงานภายนอกเพื่อยกระดับคุณภาพการศึกษา	25,460	842,917	868,377
<b>กลยุทธ์ 1.2</b> พัฒนาหลักสูตรการเรียนการสอนที่ตอบสนองความต้องการของคนทุกช่วงวัยตามมาตรฐานการศึกษา				
1.2.1	โครงการจัดการเรียนรู้ตลอดชีวิต (Lifelong Learning) ในรูปแบบหลักสูตรระยะสั้น (Short Course) เปลี่ยนทักษะ (Reskill) และยกระดับทักษะเดิม (Upskill)	84,650	253,230	337,880
<b>กลยุทธ์ 1.3</b> ส่งเสริมการผลิตและเผยแพร่ผลงานเชิงประจักษ์ของนักศึกษาทั้งในระดับชาติ และนานาชาติ				
1.3.1	โครงการส่งเสริมและต่อยอดการผลิตผลงานเชิงประจักษ์จากการเรียนรู้ของนักศึกษา		200,000	200,000
<b>กลยุทธ์ที่ 1.4</b> เสริมสร้างความรู้และทักษะ soft skill ของนักศึกษาให้ตรงตามความต้องการของตลาดแรงงาน และเป็นที่ยอมรับของสังคม				
1.4.1	โครงการพัฒนานักศึกษาวิศวกรสังคมผู้ประกอบการใหม่ฝึกหัด (Startup) ที่เกิดจากการบ่มเพาะของมหาวิทยาลัย	4,501,063	64,400	4,565,463
<b>กลยุทธ์ที่ 1.5</b> ผลิตและพัฒนาสมรรถนะของนักศึกษาตามความเชี่ยวชาญ ด้านวิชาการและวิชาชีพ				
1.5.1	โครงการผลิตและพัฒนาสมรรถนะของนักศึกษาตามความเชี่ยวชาญด้านวิชาการและวิชาชีพ		10,000	10,000
1.5.2	โครงการพัฒนานักศึกษาตามอัตลักษณ์ของมหาวิทยาลัย		2,069,000	2,069,000
<b>ยุทธศาสตร์ที่ 2</b> สนับสนุนการบริหารจัดการศิลปะและวัฒนธรรมเพื่อต่อยอดสู่เศรษฐกิจสร้างสรรค์				
<b>กลยุทธ์ 2.1</b> บูรณาการเครือข่ายความร่วมมือกับหุ้นส่วนทางสังคมเพื่อสร้างพลังและหนุนเสริมให้เกิดการพัฒนาอย่างยั่งยืน				
2.1.1	โครงการยกระดับมาตรฐานผลิตภัณฑ์ชุมชนยั่งยืนสู่แพลตฟอร์มออนไลน์	5,300,000		5,300,000

ยุทธศาสตร์/กลยุทธ์/โครงการ		งบประมาณ		รวมทั้งสิ้น
		แผ่นดิน	รายได้	
<b>กลยุทธ์ 2.2</b> ส่งเสริมการสืบสานและเผยแพร่ศิลปะและวัฒนธรรมต่อยอดสู่เศรษฐกิจสร้างสรรค์				
2.2.1	โครงการส่งเสริม ทำนุบำรุงศิลปะและวัฒนธรรมเพื่อต่อยอดสู่เศรษฐกิจสร้างสรรค์		287,680	287,680
<b>กลยุทธ์ 2.3</b> ส่งเสริม งานพันธกิจสัมพันธ์ตาม อัตลักษณ์และความเชี่ยวชาญของศาสตร์				
2.3.1	โครงการส่งเสริมงานพันธกิจสัมพันธ์ตามอัตลักษณ์และความเชี่ยวชาญของศาสตร์/คณะ	23,400	971,030	994,430
<b>ยุทธศาสตร์ที่ 3</b> สนับสนุนการพัฒนาระบบบริหารจัดการบนหลักธรรมาภิบาล และความเป็นสำนักงานดิจิทัล เพื่อมุ่งสู่ความเป็นเลิศตามมาตรฐานในระดับสากล				
<b>กลยุทธ์ 3.1</b> พัฒนาคุณภาพการศึกษาและการบริหารงานของมหาวิทยาลัยเพื่อมุ่งสู่ความเป็นเลิศ				
3.1.1	โครงการพัฒนามหาวิทยาลัยตามเกณฑ์คุณภาพการศึกษา	534,900	84,400	619,300
3.1.2	โครงการบริหารและพัฒนาบุคลากรสู่มหาวิทยาลัยแห่งความสุข	360,431,900	57,484,700	417,916,600
3.1.3	โครงการปรับปรุงภาพลักษณ์และส่งเสริมการตลาด		407,200	407,200
3.1.4	โครงการส่งเสริมการจัดการความรู้ เพื่อพัฒนาคุณภาพของมหาวิทยาลัย		255,600	255,600
3.1.5	โครงการพัฒนาศักยภาพของบุคลากรสายวิชาการด้านคุณวุฒิและการดำรงตำแหน่งทางวิชาการ		2,953,800	2,953,800
<b>กลยุทธ์ 3.2</b> พัฒนาการบริหารงานของมหาวิทยาลัยตามหลักธรรมาภิบาล (Good Governance)				
3.2.1	โครงการปรับปรุงข้อบังคับ ระเบียบ กฎหมาย		800,000	800,000
3.2.2	โครงการพัฒนาประสิทธิภาพการบริหารสำนักงาน	11,890,600	88,077,840	99,968,440
3.2.3	โครงการจัดประชุมบริหารการจัดการ		2,148,975	2,148,975
3.2.4	โครงการบริหารจัดการงบประมาณอย่างมีประสิทธิภาพ	594,800	579,925	1,174,725
<b>กลยุทธ์ 3.3</b> ส่งเสริมการนำระบบ Digital มาใช้ในการพัฒนาการบริหารจัดการ				
3.3.1	โครงการพัฒนาระบบบริหารมหาวิทยาลัยสู่ความเป็น Digital University		3,026,000	3,026,000
<b>กลยุทธ์ที่ 3.4</b> ส่งเสริมการบริหารสินทรัพย์ของมหาวิทยาลัยสู่การพัฒนารายได้				



ยุทธศาสตร์/กลยุทธ์/โครงการ		งบประมาณ		รวมทั้งสิ้น
		แผ่นดิน	รายได้	
3.4.1	โครงการบริหารจัดการรายได้สินทรัพย์		2,180,435	2,180,435
<b>ยุทธศาสตร์ 4</b> สนับสนุนการพัฒนามหาวิทยาลัยที่รักษาสิ่งแวดล้อมและประหยัดพลังงาน ตามแนวทางการพัฒนาอย่างยั่งยืน				
<b>กลยุทธ์ 4.1</b> ส่งเสริมการดำเนินงานของมหาวิทยาลัยตามแนวทางการพัฒนาอย่างยั่งยืน				
4.1.1	โครงการเพื่อแก้ไขปัญหาความยากจน		1,775,600	1,775,600
4.1.2	โครงการเพื่อส่งเสริมการจัดการศึกษาอย่างเสมอภาค		230,000	230,000
<b>กลยุทธ์ 4.2</b> พัฒนามหาวิทยาลัยสู่การเป็นมหาวิทยาลัยที่เป็นมิตรกับสิ่งแวดล้อม (Green University)				
4.2.1	โครงการพัฒนามหาวิทยาลัยสู่การเป็นมหาวิทยาลัยสีเขียว	600,000	74,351,400	74,951,400
4.2.2	โครงการส่งเสริมการขับเคลื่อนการปล่อยก๊าซเรือนกระจกสุทธิเป็นศูนย์ (Net Zero Campus)		72,000	72,000
<b>กลยุทธ์ 4.3</b> สร้างความร่วมมือในการพัฒนา Soft Power และเศรษฐกิจสร้างสรรค์ในชุมชนพื้นที่บริการ				
4.3.1	โครงการสร้างความร่วมมือในการพัฒนา Soft Power และเศรษฐกิจสร้างสรรค์ในชุมชนพื้นที่บริการ	3,300,000	404,200	3,704,200
<b>กลยุทธ์ 4.4</b> ส่งเสริมการพัฒนาสู่โลกสมัยใหม่				
4.4.1	โครงการส่งเสริมการพัฒนาเทคโนโลยีชีวภาพ (Biotechnology)		792,300	792,300
4.4.2	โครงการส่งเสริมการพัฒนาและการใช้ประโยชน์จากปัญญาประดิษฐ์ (AI)		436,500	436,500
4.4.3	โครงการพัฒนาศักยภาพด้านยานยนต์ไฟฟ้า (Electric Vehicle : EV)			
4.4.4	โครงการพัฒนาสมรรถนะนักศึกษาสู่โลกสมัยใหม่ (ภาษา, ดิจิทัล, ทักษะสมัยใหม่)		450,330	450,330
<b>กลยุทธ์ที่ 4.5</b> ส่งเสริมการสร้างรายได้จากพัฒนาทรัพย์สินของมหาวิทยาลัย				
4.5.1	โครงการ food valley			
4.5.2	โครงการ Center of Excellence		2,180,435	2,180,435
<b>รวม</b>		<b>369,784,200</b>	<b>182,942,700</b>	<b>552,726,900</b>

การจัดสรรงบประมาณตามโครงการของมหาวิทยาลัย ประจำปีงบประมาณ 2568

ยุทธศาสตร์ที่ 1 สนับสนุนการสร้างมาตรฐานการศึกษาเพื่อพัฒนาบัณฑิตด้วยกระบวนการวิศวกรรมสังคม และบูรณาการภาคีเครือข่ายความร่วมมือทางการศึกษา

กลยุทธ์	โครงการ	ตัวชี้วัด	ค่าเป้าหมาย (ปี 68)	ตัวชี้วัด SDGs	กิจกรรม	กลุ่มเป้าหมาย	พันธกิจ	งบประมาณ (บาท)	ระยะเวลา ดำเนินการ	ผู้รับผิดชอบ
1.1 สร้างความร่วมมือในการจัดการเรียนรู้ร่วมกับภาคีเครือข่ายทั้งในประเทศและต่างประเทศ	1.1.1 โครงการสร้างเครือข่ายความร่วมมือกับมหาวิทยาลัยต่างประเศหรือหน่วยงานอื่นเพื่อร่วมจัดการศึกษาและยกระดับคุณภาพการจัดการศึกษาสู่สากล	1.1.1.1 จำนวนกิจกรรมยกระดับคุณภาพการศึกษาสู่สากล ภายใต้ข้อตกลง (MOU) ร่วมกับหน่วยงานภายนอก	3 กิจกรรม				เครือข่าย		ต.ค. 67 - ก.ย. 68	งานวิเทศสัมพันธ์และการศึกษานานาชาติ
		1.1.1.2 ร้อยละของหลักสูตรที่ดำเนินกิจกรรมภายใต้ความร่วมมือกับหน่วยงานต่างประเทศในการจัดการศึกษา	ร้อยละ 10				เครือข่าย		ต.ค. 67 - ก.ย. 68	งานวิเทศสัมพันธ์และการศึกษานานาชาติ
	1.1.2 โครงการสร้างเครือข่ายกับหน่วยงานภายนอกเพื่อยกระดับคุณภาพการศึกษา	1.1.2.1 จำนวนชุมชนที่นักศึกษาประยุกต์ใช้ องค์ความรู้ในการปฏิบัติงานจริง แก้ไขปัญหาและการพัฒนาชุมชน	2 ชุมชน	1,4	เครือข่ายความร่วมมือกับชุมชน	- นศ.ชั้นปีที่ 1-4 - ชุมชน 2 ชุมชน	ภารกิจ	0	เม.ย.-มิ.ย. 68	กองพัฒนานักศึกษา

กลยุทธ์	โครงการ	ตัวชี้วัด	ค่าเป้าหมาย (ปี 68)	ตัวชี้วัด SDGs	กิจกรรม	กลุ่มเป้าหมาย	พันธกิจ	งบประมาณ (บาท)	ระยะเวลา ดำเนินการ	ผู้รับผิดชอบ
		ในมิติด้าน เศรษฐกิจ สังคม และสิ่งแวดล้อม								
1.2 พัฒนา หลักสูตรการเรียนการสอนที่ตอบสนองความต้องการของคนทุกช่วงวัยตามมาตรฐานการศึกษา	1.2.1 โครงการจัดการเรียนรู้ตลอดชีวิต (Lifelong Learning) ในรูปแบบหลักสูตรระยะสั้น (Short Course) เปลี่ยนทักษะ (Reskill) และยกระดับทักษะเดิม (Upskill)	1.2.1.1 จำนวน รายได้การจัดการเรียนรู้ตลอดชีวิต (Lifelong Learning) ในรูปแบบหลักสูตรระยะสั้น (Short Course) เปลี่ยนทักษะ (Reskill) และยกระดับทักษะเดิม (Upskill)	357,150							งานบริหาร ทรัพยากรสินและ รายได้
1.3 ส่งเสริม การผลิตและ เผยแพร่ผลงาน เชิงประจักษ์ ของนักศึกษาทั้ง ในระดับชาติ และ นานาชาติ	1.3.1 โครงการ ส่งเสริมและ ต่อยอดการ ผลิตผลงาน เชิงประจักษ์ จากการเรียนรู้ ของนักศึกษา	1.3.1.1 จำนวน ผลงานเชิง ประจักษ์ของ นักศึกษาที่ได้รับ รางวัลหรือเข้าร่วม แข่งขันใน ระดับชาติหรือนานาชาติ	150 ผลงาน	4	สนับสนุนผลงานนักศึกษาสร้าง ชื่อเสียง	นศ.ชั้นปีที่ 1-4	ภารกิจ	200,000	ต.ค. 67 - ก.ย. 68	กองพัฒนา นักศึกษา

กลยุทธ์	โครงการ	ตัวชี้วัด	ค่าเป้าหมาย (ปี 68)	ตัวชี้วัด SDGs	กิจกรรม	กลุ่มเป้าหมาย	พันธกิจ	งบประมาณ (บาท)	ระยะเวลา ดำเนินการ	ผู้รับผิดชอบ
		1.3.1.2 จำนวน ผลงานเชิง ประจักษ์/ ผลงานวิจัยทาง วิชาการของ นักศึกษาที่ได้รับ การเผยแพร่ ระดับชาติหรือ นานาชาติ	200 ผลงาน							กองพัฒนา นักศึกษา
1.4 เสริมสร้าง ความรู้และ ทักษะ soft skill ของนักศึกษาให้ ตรงตามความ ต้องการของ ตลาดแรงงาน และเป็นที่ยอมรับของสังคม	1.4.1. โครงการพัฒนา นักศึกษา วิศวกรสังคม ผู้ประกอบการ ใหม่ฝึกหัด (Startup) ที่ เกิดจากการบ่ม เพาะของ มหาวิทยาลัย	1.4.1.1 ร้อยละ ของนักศึกษาที่ ผ่านการอบรม วิศวกรสังคมที่ของ มหาวิทยาลัย	ร้อยละ 90							กองพัฒนา นักศึกษา
		1.4.1.2 จำนวน นวัตกรรมที่เกิด จากการพัฒนา ของ วิศวกรสังคม ที่นำไปแก้ไข ปัญหาและ ก่อให้เกิดการ เปลี่ยนแปลงใน ชุมชนท้องถิ่น	15 ผลงาน							

กลยุทธ์	โครงการ	ตัวชี้วัด	ค่าเป้าหมาย (ปี 68)	ตัวชี้วัด SDGs	กิจกรรม	กลุ่มเป้าหมาย	พันธกิจ	งบประมาณ (บาท)	ระยะเวลาดำเนินการ	ผู้รับผิดชอบ
		1.4.1.3 จำนวนผู้ประกอบการใหม่ (Startup) ที่เกิดจากการบ่มเพาะของมหาวิทยาลัย	25 ราย							กองพัฒนานักศึกษา
		1.4.1.4 จำนวนผู้ประกอบการที่ดำเนินการธุรกิจตามแผนธุรกิจได้จริง	4 ราย							กองพัฒนานักศึกษา
1.5 ผลิตและพัฒนาสมรรถนะของนักศึกษาตามความเชี่ยวชาญด้านวิชาการและวิชาชีพ	1.5.1 โครงการผลิตและพัฒนาสมรรถนะของนักศึกษาตามความเชี่ยวชาญด้านวิชาการและวิชาชีพ	1.5.1.1 ร้อยละของการเปิดใช้งบประมาณด้านวิชาการ	ร้อยละ 80	1	เพิ่มอบทุนการศึกษา	นศ.ชั้นปีที่ 1-4	ภารกิจ	10,000	6 ส.ค. 68	กองพัฒนานักศึกษา
		1.5.2 โครงการพัฒนานักศึกษาตามอัตลักษณ์ของมหาวิทยาลัย	1.5.2.1 ร้อยละผลการดำเนินงานที่บรรลุตามวัตถุประสงค์ของโครงการ/กิจกรรม	ร้อยละ 80	4	ชมรมนักศึกษา	นศ.ชั้นปีที่ 1-4	ภารกิจ	50,000	ต.ค. 67 - ก.ย. 68
	4			องค์การนักศึกษาและสภานักศึกษา	ผู้นำนักศึกษา	ภารกิจ	225,060	ต.ค. 67 - ก.ย. 68	กองพัฒนานักศึกษา	
	4			พิธีอัญเชิญตราพระราชลัญจกร	นศ.ชั้นปีที่ 1	ภารกิจ	200,000	4 ธ.ค. 67	กองพัฒนานักศึกษา	
	4			ปฐมนิเทศนักศึกษา	นศ.ชั้นปีที่ 1	ภารกิจ	130,000	12-15 มิ.ย.	กองพัฒนา	

กลยุทธ์	โครงการ	ตัวชี้วัด	ค่าเป้าหมาย (ปี 68)	ตัวชี้วัด SDGs	กิจกรรม	กลุ่มเป้าหมาย	พันธกิจ	งบประมาณ (บาท)	ระยะเวลา ดำเนินการ	ผู้รับผิดชอบ
									68	นักศึกษา
				4	เปิดโลกชมรม (OPEN CLUB)	นศ.ทุกชั้นปี	ภารกิจ	20,000	27 พ.ย. 67	กองพัฒนา นักศึกษา
				4	เลือกตั้งนายกองค์การบริหาร นักศึกษา	นศ.ทุกชั้นปี	ภารกิจ	5,000	5 ก.พ. 68	กองพัฒนา นักศึกษา
				4	VRU Ambassador	นศ.ทุกชั้นปี		100,000	20 พ.ย.67	กองพัฒนา นักศึกษา
				4	Care & Share ดูแลหัวใจด้วย จิตวิทยา	นศ.ชั้นปีที่ 1-4	ภารกิจ	10,000	9 ก.ค. 68	กองพัฒนา นักศึกษา
				4	พิธีไหว้ครู	ผู้นำนศ./นศ. ชั้นปีที่ 1	ภารกิจ	15,000	17 ก.ค. 68	กองพัฒนา นักศึกษา
				4	การคัดเลือกนักศึกษาสู่ความเป็น เลิศ	นศ.ชั้นปีที่ 1-4	ภารกิจ	30,000	ม.ค. - ก.ย. 68	กองพัฒนา นักศึกษา
				4	Goodbye VALAYA	นศ.ชั้นปีที่ 4	ภารกิจ	31,000	21 มี.ค. 68	กองพัฒนา นักศึกษา
				4	Basic Learning DSL	นศ.ทุกชั้นปี (ที่เป็นผู้กู้ยืม รายใหม่,ราย เก่าย้าย สถานศึกษา)	ภารกิจ	10,000	21 มี.ย. 68	กองพัฒนา นักศึกษา
				4	หน้าที่ลูกผู้ชายในวัย 21 กับการ ผ่อนผันทหาร	นศ.ทุกชั้นปี (นศ.ชายที่มี อายุครบ)	ภารกิจ	3,000	26 ก.พ. 68	กองพัฒนา นักศึกษา

กลยุทธ์	โครงการ	ตัวชี้วัด	ค่าเป้าหมาย (ปี 68)	ตัวชี้วัด SDGs	กิจกรรม	กลุ่มเป้าหมาย	พันธกิจ	งบประมาณ (บาท)	ระยะเวลา ดำเนินการ	ผู้รับผิดชอบ
						20 ปี บริบูรณ์)				
				4	การแข่งขันกีฬามหาวิทยาลัยแห่งประเทศไทย ครั้งที่ 50 - รอบคัดเลือก ณ มรภ.เพชรบุรี - รอบมหกรรม	นศ.ชั้นปีที่ 1-4 (ผ่านการคัดเลือก)	เครือข่าย	350,000	ต.ค.-ธ.ค.67 ม.ค.-ก.พ.68	กองพัฒนา นักศึกษา
				4	การแข่งขันกีฬาภายในมหาวิทยาลัย "เจ้าฟ้าเกมส์" ครั้งที่ 21 (นักศึกษาปริญญาตรีเต็มเวลา จันทร์-ศุกร์)	นศ.ทุกชั้นปี	กีฬา	150,000	24-28 ก.พ. 68	กองพัฒนา นักศึกษา
				4	วไลยอลงกรณ์สัมพันธ์ ครั้งที่ 20 (นักศึกษาปริญญาตรีเต็มเวลา เสาร์-อาทิตย์)	นศ.ทุกชั้นปี	กีฬา	80,000	23 ก.พ. 68	กองพัฒนา นักศึกษา
				4	การแข่งขันกีฬามหาวิทยาลัยราชภัฏ เขตภูมิศาสตร์ภาคกลาง ครั้งที่ 33 ณ มรภ.พระนครศรีอยุธยา	นศ.ชั้นปีที่ 1-4 (ผ่านการคัดเลือก)	เครือข่าย (6 มรภ.)	500,000	ก.ค. 68	กองพัฒนา นักศึกษา
				4	การแข่งขันวอลเลย์บอลชายหาดชิงแชมป์ประเทศไทย	นศ.ทุกชั้นปี	เครือข่าย/ สร้างสรรค์	35,000	มี.ค. 68	กองพัฒนา นักศึกษา
				4	<b>VRU CAMP</b> - สิ่งท้อสา (12-14 พ.ย. 67) - ค่าย 14 ราชภัฏ (ต.ค. 67) - ค่ายอาสา 6 ราชภัฏ (6-10 ธ.ค. 67)	นศ.ทุกชั้นปี	เครือข่าย/ สร้างสรรค์	104,940	พ.ย. 67 - พ.ค. 68	กองพัฒนา นักศึกษา

กลยุทธ์	โครงการ	ตัวชี้วัด	ค่าเป้าหมาย (ปี 68)	ตัวชี้วัด SDGs	กิจกรรม	กลุ่มเป้าหมาย	พันธกิจ	งบประมาณ (บาท)	ระยะเวลา ดำเนินการ	ผู้รับผิดชอบ
				4	สถานศึกษาปลอดภัย	นศ.ทุกชั้นปี	ภารกิจ	20,000	ก.ค. - ส.ค. 68	กองพัฒนา นักศึกษา

**ยุทธศาสตร์ที่ 2** สนับสนุนการบริหารจัดการศิลปะและวัฒนธรรมเพื่อต่อยอดสู่เศรษฐกิจสร้างสรรค์

กลยุทธ์	โครงการ	ตัวชี้วัด	ค่าเป้าหมาย (ปี 68)	ตัวชี้วัด SDGs	กิจกรรม	กลุ่มเป้าหมาย	พันธกิจ	งบประมาณ (บาท)	ระยะเวลา ดำเนินการ	ผู้รับผิดชอบ
2.1 บูรณาการเครือข่ายความร่วมมือกับหุ้นส่วนทางสังคมเพื่อสร้างพลังและหนุนเสริมให้เกิดการพัฒนาอย่างยั่งยืน	2.1.1 โครงการยกระดับมาตรฐานผลิตภัณฑ์ชุมชนยั่งยืนสู่แพลตฟอร์มออนไลน์	2.1.1.1 จำนวนเงินรายได้ที่เกิดจากการส่งเสริมให้มหาวิทยาลัยเป็นข้อความเจริญเศรษฐกิจเชิงพื้นที่ วิจัยพัฒนา นวัตกรรม บริการวิชาการ เพื่อพัฒนาสินค้าชุมชนท้องถิ่น	6 ล้านบาท							งานบริหารทรัพย์สินและรายได้



กลยุทธ์	โครงการ	ตัวชี้วัด	ค่าเป้าหมาย (ปี 68)	ตัวชี้วัด SDGs	กิจกรรม	กลุ่ม เป้าหมาย	พันธกิจ	งบประมาณ (บาท)	ระยะเวลา ดำเนินการ	ผู้รับผิดชอบ
2.2 ส่งเสริม การสืบสาน และเผยแพร่ ศิลปะและ วัฒนธรรมต่อ ยอดสู่ เศรษฐกิจ สร้างสรรค์	2.2.1 โครงการ ส่งเสริม ทำนุ บำรุงศิลปะ และ วัฒนธรรม เพื่อต่อยอดสู่ เศรษฐกิจ สร้างสรรค์	2.2.1.1 จำนวน ผลงานหรือ นวัตกรรมจาก การทำนุบำรุง ศิลปะและ วัฒนธรรม อนุรักษ์และ ฟื้นฟูมรดก วัฒนธรรมที่ ก่อให้เกิด มูลค่าเพิ่มทาง เศรษฐกิจ	15 ผลงาน	4	วันนวมินทรมหาราช 13 ตุลาคม	นศ.ทุกชั้น ปี	ภารกิจ	30,000	11 ต.ค. 67	กองพัฒนา นักศึกษา
				4	สืบสานประเพณีวันลอย กระทง ประจำปี 2567	-นศ.ทุก ชั้นปี -เครือข่าย พันธมิตร	ภารกิจ	30,000	15 พ.ย. 67	กองพัฒนา นักศึกษา
				4	มหกรรมวัฒนธรรมท้องถิ่น ร่วมสมัย ครั้งที่ 6 (ร่วมกับ คณะมนุษยศาสตร์และ สังคมศาสตร์)	-นศ.ทุก ชั้นปี -เครือข่าย พันธมิตร	ภารกิจ	5,000	28-29 พ.ย. 67	กองพัฒนา นักศึกษา
				4	พิธีวางพานพุ่ม เนื่องใน วันคล้ายวันพระราชสมภพ 5 ธันวาคม	นศ.ทุกชั้น ปี	ภารกิจ	3,000	3 ธ.ค. 67	กองพัฒนา นักศึกษา
				4	Culture For Learning วัฒนธรรมเพื่อการเรียนรู้ 1.กิจกรรมแลกเปลี่ยนเรียนรู้ 2.ทัศนศึกษาด้าน ศิลปวัฒนธรรมชุมชนท้องถิ่น 3.กิจกรรมจัดฐานการเรียนรู้ ด้านศิลปวัฒนธรรม	นศ.ทุกชั้น ปี	ภารกิจ	30,000	ม.ค. - ก.ค. 68	กองพัฒนา นักศึกษา

กลยุทธ์	โครงการ	ตัวชี้วัด	ค่าเป้าหมาย (ปี 68)	ตัวชี้วัด SDGs	กิจกรรม	กลุ่ม เป้าหมาย	พันธกิจ	งบประมาณ (บาท)	ระยะเวลา ดำเนินการ	ผู้รับผิดชอบ
				4	วันราชภัฏ 14 กุมภาพันธ์	นศ.ทุกชั้น ปี	ภารกิจ	30,000	14 ก.พ. 68	กองพัฒนา นักศึกษา
				4	พัฒนาเครือข่ายและกิจกรรม ด้านศิลปวัฒนธรรม (สภา ศิลปวัฒนธรรมแห่งประเทศไทย 38 แห่ง) ณ มรภ.พระนครศรีอยุธยา	เครือข่าย พันธมิตร	ภารกิจ	8,000	ก.พ. 68	กองพัฒนา นักศึกษา
				4	มหกรรมวัฒนธรรมร่วมกับ เครือข่าย (ศิลปวัฒนธรรม อุดมศึกษา ครั้งที่ 23) อว. ณ มรภ.พระนครศรีอยุธยา	-นศ.ทุก ชั้นปี -เครือข่าย พันธมิตร	ภารกิจ	20,000	ก.พ. 68	กองพัฒนา นักศึกษา
				4	สืบสานประเพณีสงกรานต์ ประจำปี 2568 (Songkran festival)		ภารกิจ	10,000	9 เม.ย. 68	กองพัฒนา นักศึกษา
				4	วันเฉลิมพระชนมพรรษา 3 มิถุนายน	นศ.ทุกชั้น ปี	ภารกิจ	30,000	1-3 มิ.ย. 68	กองพัฒนา นักศึกษา
				4	วันเฉลิมพระชนมพรรษา 28 กรกฎาคม	นศ.ทุกชั้น ปี	ภารกิจ	30,000	25-28 ก.ค. 68	กองพัฒนา นักศึกษา

กลยุทธ์	โครงการ	ตัวชี้วัด	ค่าเป้าหมาย (ปี 68)	ตัวชี้วัด SDGs	กิจกรรม	กลุ่ม เป้าหมาย	พันธกิจ	งบประมาณ (บาท)	ระยะเวลา ดำเนินการ	ผู้รับผิดชอบ
				4	วันเฉลิมพระชนมพรรษา 12 สิงหาคม (วันแม่แห่งชาติ)	นศ.ทุกชั้น ปี	ภารกิจ	30,000	10-12 ส.ค. 68	กองพัฒนา นักศึกษา
				4	สืบสานวัฒนธรรมสัมพันธ์ มร ภ.วไลยอลงกรณ์ฯ	นศ.ทุกชั้น ปี	ภารกิจ	31,680	ต.ค. 67 - ก.ย. 68	กองพัฒนา นักศึกษา
2.3 ส่งเสริม งานพันธกิจ สัมพันธ์ตาม อัตลักษณ์ และความ เชี่ยวชาญ ของศาสตร์	2.3.1 โครงการ ส่งเสริมงาน พันธกิจ สัมพันธ์ ตามอัตต ลักษณ์และ ความ เชี่ยวชาญ ของศาสตร์/ คณะ	2.3.1.1 จำนวน ผลงานเชิง ประจักษ์หรือ นวัตกรรมที่เกิด จากการเรียนรู้ เชิงปฏิบัติการ ทางสังคม (Social Lab)	9 ผลงาน	4	ผลงานเชิงประจักษ์หรือ นวัตกรรมที่เกิดจากการเรียนรู้ เชิงปฏิบัติการทางสังคม (Social Lab)	ผู้บริหาร/ บุคลากร	ภารกิจ	งบแผ่นดิน 23,400 งบรายได้ 971,030	ต.ค. 67 - ก.ย. 68	กองพัฒนา นักศึกษา

ยุทธศาสตร์ที่ 3 สนับสนุนการพัฒนากระบวนการบริหารจัดการบนหลักธรรมาภิบาล และความเป็นสำนักงานดิจิทัล เพื่อมุ่งสู่ความเป็นเลิศตามมาตรฐานในระดับสากล

กลยุทธ์	โครงการ	ตัวชี้วัด	ค่าเป้าหมาย (ปี 68)	ตัวชี้วัด SDGs	กิจกรรม	กลุ่มเป้าหมาย	พันธกิจ	งบประมาณ (บาท)	ระยะเวลา ดำเนินการ	ผู้รับผิดชอบ
3.1. พัฒนาคุณภาพ การศึกษาและ การบริหารงาน ของมหาวิทยาลัย เพื่อมุ่งสู่ความเป็นเลิศ	3.1.1 โครงการ พัฒนา มหาวิทยาลัย ตามเกณฑ์ คุณภาพ การศึกษา	3.1.1.1 จำนวน คณะ/วิทยาลัยที่มี ผลการประเมิน ตามเกณฑ์ คุณภาพการศึกษา เพื่อการ ดำเนินการที่เป็น เลิศ (EdPEX) ไม่ต่ำกว่า 200 คณะ	7 หน่วยงาน	4	กิจกรรมการทบทวนยุทธศาสตร์ มหาวิทยาลัย ประจำปีงบประมาณ 2569	ผู้บริหาร/ บุคลากร	ภารกิจ	- งบแผ่นดิน 534,900 - งบรายได้ 84,400	ม.ค. - มี.ค. 68	กองนโยบาย และแผน
		3.1.1.2 ผลการ ประเมินเกณฑ์ คุณภาพการศึกษา เพื่อการ ดำเนินการที่เป็น เลิศ (EdPEX) ระดับสำนักงาน อธิการบดี	200 คณะ	ทุกหน่วยงาน						
		3.1.1.3 ร้อยละ ของหลักสูตรที่ยื่น ขอรับการประเมิน AUN-QA	ร้อยละ 60	งานมาตรฐาน และจัดการ คุณภาพ						
	3.1.2 โครงการ บริหารและ	3.1.2.1 จำนวน โครงการสร้างสุข	16 โครงการ	4	องค์กรแห่งความสุขของหน่วยงาน	ผู้บริหาร/ บุคลากร	ภารกิจ	งบรายได้ 18,000	ต.ค. - ธ.ค. 67	กองนโยบาย และแผน

กลยุทธ์	โครงการ	ตัวชี้วัด	ค่าเป้าหมาย (ปี 68)	ตัวชี้วัด SDGs	กิจกรรม	กลุ่ม เป้าหมาย	พันธกิจ	งบประมาณ (บาท)	ระยะเวลา ดำเนินการ	ผู้รับผิดชอบ
พัฒนาบุคลากร สู่มหาวิทยาลัย แห่งความสุข	ตามแผนพัฒนา บุคลากร มหาวิทยาลัย แห่งความสุข	4	กิจกรรมเงินเดือนข้าราชการ	ผู้บริหาร/ บุคลากร	ภารกิจ	งบแผ่นดิน 35,892,000	ต.ค. 67 - ก.ย. 68	กองกลาง		
		4	กิจกรรมค่าตอบแทนรายเดือน ตำแหน่งวิชาการ	ผู้บริหาร/ บุคลากร	ภารกิจ	งบแผ่นดิน 2,377,200	ต.ค. 67 - ก.ย. 68	กองกลาง		
		4	กิจกรรมเงินเดือนประจำตำแหน่ง วิชาการ	ผู้บริหาร/ บุคลากร	ภารกิจ	งบแผ่นดิน 2,966,400	ต.ค. 67 - ก.ย. 68	กองกลาง		
		4	กิจกรรมเงินเดือนลูกจ้างประจำ	ผู้บริหาร/ บุคลากร	ภารกิจ	งบแผ่นดิน 4,719,200	ต.ค. 67 - ก.ย. 68	กองกลาง		
		4	กิจกรรมเงินเดือนลูกจ้างชั่วคราว	ผู้บริหาร/ บุคลากร	ภารกิจ	งบแผ่นดิน 1,049,900	ต.ค. 67 - ก.ย. 68	กองกลาง		
		4	กิจกรรมเงินเดือนพนักงานราชการ	ผู้บริหาร/ บุคลากร	ภารกิจ	งบแผ่นดิน 6,933,300	ต.ค. 67 - ก.ย. 68	กองกลาง		
		4	กิจกรรมเงินประจำตำแหน่ง ผู้บริหารที่มีวาระพนักงาน มหาวิทยาลัย	ผู้บริหาร/ บุคลากร	ภารกิจ	งบแผ่นดิน 3,133,200	ต.ค. 67 - ก.ย. 68	กองกลาง		
		4	กิจกรรมเงินประจำตำแหน่ง ผู้บริหารที่มีวาระข้าราชการ	ผู้บริหาร/ บุคลากร	ภารกิจ	งบแผ่นดิน 1,161,600	ต.ค. 67 - ก.ย. 68	กองกลาง		
		4	กิจกรรมเงินประจำตำแหน่ง ผู้บริหารที่ไม่มีวาระข้าราชการ	ผู้บริหาร/ บุคลากร	ภารกิจ	งบแผ่นดิน 724,800	ต.ค. 67 - ก.ย. 68	กองกลาง		
		4	กิจกรรมค่าตอบแทนรายเดือน ผู้บริหารที่ไม่มีวาระข้าราชการ	ผู้บริหาร/ บุคลากร	ภารกิจ	งบแผ่นดิน 724,800	ต.ค. 67 - ก.ย. 68	กองกลาง		

กลยุทธ์	โครงการ	ตัวชี้วัด	ค่าเป้าหมาย (ปี 68)	ตัวชี้วัด SDGs	กิจกรรม	กลุ่ม เป้าหมาย	พันธกิจ	งบประมาณ (บาท)	ระยะเวลา ดำเนินการ	ผู้รับผิดชอบ
				4	กิจกรรมค่าตอบแทนรายเดือน ผู้บริหารที่มีวาระ พนักงาน มหาวิทยาลัย	ผู้บริหาร/ บุคลากร	ภารกิจ	งบแผ่นดิน 2,983,200	ต.ค. 67 - ก.ย. 68	กองกลาง
				4	กิจกรรมค่าตอบแทนรายเดือน ตำแหน่งผู้บริหารที่มีวาระ ข้าราชการ	ผู้บริหาร/ บุคลากร	ภารกิจ	งบแผ่นดิน 1,027,200	ต.ค. 67 - ก.ย. 68	กองกลาง
				4	กิจกรรมค่าเช่าบ้านลูกจ้างชั่วคราว	ผู้บริหาร/ บุคลากร	ภารกิจ	งบแผ่นดิน 336,000	ต.ค. 67 - ก.ย. 68	กองกลาง
				4	กิจกรรมค่าเช่าบ้านข้าราชการ	ผู้บริหาร/ บุคลากร	ภารกิจ	งบแผ่นดิน 72,000	ต.ค. 67 - ก.ย. 68	กองกลาง
				4	กิจกรรมเงินสมทบกองทุน ประกันสังคม พนักงานราชการ	ผู้บริหาร/ บุคลากร	ภารกิจ	งบแผ่นดิน 220,500	ต.ค. 67 - ก.ย. 68	กองกลาง
				4	กิจกรรมเงินสมทบกองทุน ประกันสังคม ลูกจ้างชั่วคราว	ผู้บริหาร/ บุคลากร	ภารกิจ	งบแผ่นดิน 31,500	ต.ค. 67 - ก.ย. 68	กองกลาง
				4	กิจกรรมเงินสมทบกองทุนเงิน ทดแทนลูกจ้างชั่วคราว	ผู้บริหาร/ บุคลากร	ภารกิจ	งบแผ่นดิน 1,700	ต.ค. 67 - ก.ย. 68	กองกลาง
				4	กิจกรรมเงินสมทบกองทุนเงิน ทดแทน พนักงานราชการ	ผู้บริหาร/ บุคลากร	ภารกิจ	งบแผ่นดิน 11,800	ต.ค. 67 - ก.ย. 68	กองกลาง
				4	กิจกรรมเงินเดือนพนักงาน มหาวิทยาลัย	ผู้บริหาร/ บุคลากร	ภารกิจ	งบแผ่นดิน 282,998,500	ต.ค. 67 - ก.ย. 68	กองกลาง
				4	ค่าตอบแทนพิเศษของข้าราชการ ที่ได้รับเงินเดือนเพิ่มขึ้น	ผู้บริหาร/ บุคลากร	ภารกิจ	งบแผ่นดิน 76,600	ต.ค. 67 - ก.ย. 68	กองกลาง
				4	กิจกรรมเงินประจำตำแหน่ง วิชาการ พนักงานมหาวิทยาลัย	ผู้บริหาร/ บุคลากร	ภารกิจ	งบแผ่นดิน 10,269,500	ต.ค. 67 - ก.ย. 68	กองกลาง

กลยุทธ์	โครงการ	ตัวชี้วัด	ค่าเป้าหมาย (ปี 68)	ตัวชี้วัด SDGs	กิจกรรม	กลุ่ม เป้าหมาย	พันธกิจ	งบประมาณ (บาท)	ระยะเวลา ดำเนินการ	ผู้รับผิดชอบ
				4	กิจกรรมเงินประจำตำแหน่ง ประเภทวิชาชีพเฉพาะ เชี่ยวชาญ เฉพาะ	ผู้บริหาร/ บุคลากร	ภารกิจ	งบแผ่นดิน 126,000	ต.ค. 67 - ก.ย. 68	กองกลาง
				4	กิจกรรมเงินเดือนลูกจ้างชั่วคราว	ผู้บริหาร/ บุคลากร	ภารกิจ	งบรายได้ 38,581,700	ต.ค. 67 - ก.ย. 68	กองกลาง
				4	กิจกรรมเงินประจำตำแหน่ง ผู้บริหาร	ผู้บริหาร/ บุคลากร	ภารกิจ	งบรายได้ 3,360,000	ต.ค. 67 - ก.ย. 68	กองกลาง
				4	กิจกรรมค่าตอบแทนการ ดำเนินงาน	ผู้บริหาร/ บุคลากร	ภารกิจ	งบรายได้ 12,000,000	ต.ค. 67 - ก.ย. 68	กองกลาง
				4	กิจกรรมประกันสังคม (จนท. ประจำตามสัญญาจ้าง และลูกจ้าง ชั่วคราว)	ผู้บริหาร/ บุคลากร	ภารกิจ	งบรายได้ 1,200,000	ต.ค. 67 - ก.ย. 68	กองกลาง
				4	กิจกรรมกองทุนสำรองเลี้ยงชีพ (จนท.ประจำตามสัญญาจ้าง และ ลูกจ้างชั่วคราว)	ผู้บริหาร/ บุคลากร	ภารกิจ	งบรายได้ 800,000	ต.ค. 67 - ก.ย. 68	กองกลาง
				4	กิจกรรมเงินอุดหนุนเข้ากองทุน สวัสดิการ	ผู้บริหาร/ บุคลากร	ภารกิจ	งบรายได้ 500,000	ต.ค. 67 - ก.ย. 68	กองกลาง
				4	กิจกรรมครอบครัว VRU สุขสันต์ วันปีใหม่ ปี 2568	ผู้บริหาร/ บุคลากร	ภารกิจ	งบรายได้ 360,000	ต.ค. 67 - ก.ย. 68	กองกลาง
				4	กิจกรรมวไลยอลงกรณ์สืบสาน ประเพณีวันสงกรานต์	ผู้บริหาร/ บุคลากร	ภารกิจ	งบรายได้ 35,000	ต.ค. 67 - ก.ย. 68	กองกลาง
				4	กิจกรรมการแข่งขันกีฬาประเพณี บุคลากร มรภ.เขตภูมิศาสตร์ภาค กลาง	ผู้บริหาร/ บุคลากร	ภารกิจ	งบรายได้ 100,000	ต.ค. 67 - ก.ย. 68	กองกลาง

กลยุทธ์	โครงการ	ตัวชี้วัด	ค่าเป้าหมาย (ปี 68)	ตัวชี้วัด SDGs	กิจกรรม	กลุ่มเป้าหมาย	พันธกิจ	งบประมาณ (บาท)	ระยะเวลา ดำเนินการ	ผู้รับผิดชอบ
				4	กิจกรรมโครงการเกษียณอายุราชการ ประจำปี 2568	ผู้บริหาร/บุคลากร	ภารกิจ	งบรายได้ 250,000	ต.ค. 67 - ก.ย. 68	กองกลาง
				4	กิจกรรมวางพวงมาลา	ผู้บริหาร/บุคลากร	ภารกิจ	งบรายได้ 145,000	ต.ค. 67 - ก.ย. 68	กองกลาง
				4	กิจกรรมประชุมคณะกรรมการดำเนินการจัดการความสุขมหาวิทยาลัย	ผู้บริหาร/บุคลากร	ภารกิจ	งบรายได้ 20,000	ต.ค. 67 - ก.ย. 68	กองกลาง
				4	กิจกรรม HAPPY 8 และชมรม VRU เสริม สร้าง สุขมหาวิทยาลัย	ผู้บริหาร/บุคลากร	ภารกิจ	งบรายได้ 90,000	ต.ค. 67 - ก.ย. 68	กองกลาง
				4	กิจกรรมประชุมเชิงปฏิบัติการ “ทบทวนและจัดทำแผนบริหารและพัฒนาทรัพยากรบุคคล”	ผู้บริหาร/บุคลากร	ภารกิจ	งบรายได้ 25,000	ต.ค. 67 - ก.ย. 68	กองกลาง
				4	กิจกรรมค่าตอบแทนเหมาจ่าย แทนการจัดหารถประจำตำแหน่ง (ด้านสังคม)	ผู้บริหาร/บุคลากร	ภารกิจ	งบแผ่นดิน 1,905,000	ต.ค. 67 - ก.ย. 68	กองกลาง
	3.1.2.2 ค่าเฉลี่ย ประเมินผลความพึงพอใจของผู้เข้าร่วมกิจกรรมสร้างสุข	ค่าเฉลี่ย 4.50	4	ประเมินผลความพึงพอใจของผู้เข้าร่วมกิจกรรมสร้างสุข	ผู้บริหาร/บุคลากร	ภารกิจ		ต.ค. 67 - ก.ย. 68	งานบริหารทรัพยากรมนุษย์	
3.1.3 โครงการปรับปรุงภาพลักษณ์	3.1.3.1 ค่าเฉลี่ย ความพึงพอใจของผู้มีส่วนได้ส่วนเสีย	ค่าเฉลี่ย 4.50	4	กิจกรรมจัดทำสื่อเพื่อการประชาสัมพันธ์สร้างภาพลักษณ์ของมหาวิทยาลัย	ผู้บริหาร/บุคลากร	ภารกิจ	งบรายได้ 60,000	ต.ค. 67 - ก.ย. 68	กองกลาง	



กลยุทธ์	โครงการ	ตัวชี้วัด	ค่าเป้าหมาย (ปี 68)	ตัวชี้วัด SDGs	กิจกรรม	กลุ่ม เป้าหมาย	พันธกิจ	งบประมาณ (บาท)	ระยะเวลา ดำเนินการ	ผู้รับผิดชอบ
	และส่งเสริม การตลาด	ตามพันธกิจ มหาวิทยาลัย		4	กิจกรรมจัดทำนิตยสารหรือ จดหมายข่าว VRU	ผู้บริหาร/ บุคลากร	ภารกิจ	งบรายได้ 78,000	ต.ค. 67 - ก.ย. 68	กองกลาง
				4	กิจกรรมประชาสัมพันธ์หลักสูตร แนะนำการศึกษาต่อของ มหาวิทยาลัย	ผู้บริหาร/ บุคลากร	ภารกิจ	งบรายได้ 70,000	ต.ค. 67 - ก.ย. 68	กองกลาง
				4	กิจกรรมสร้างเครือข่ายมวลชน สัมพันธ์	ผู้บริหาร/ บุคลากร	ภารกิจ	งบรายได้ 32,000	ต.ค. 67 - ก.ย. 68	กองกลาง
				4	กิจกรรมจัดหาและซ่อมบำรุง วัสดุ ครุภัณฑ์ สำนักงาน (งานสื่อสารฯ)	ผู้บริหาร/ บุคลากร	ภารกิจ	งบรายได้ 160,000	ต.ค. 67 - ก.ย. 68	กองกลาง
				4	กิจกรรมค่าสาธารณูปโภค (งานสื่อสารฯ)	ผู้บริหาร/ บุคลากร	ภารกิจ	งบรายได้ 7,200	ต.ค. 67 - ก.ย. 68	กองกลาง
		3.1.3.2 ร้อยละ ของนักศึกษาที่เข้า ศึกษารับรู้การ สื่อสารผ่านช่อง ทางการสื่อสารของ มหาวิทยาลัย	ร้อยละ 50	4	กิจกรรมจัดทำสื่อเพื่อการ ประชาสัมพันธ์สร้างภาพลักษณ์ ของมหาวิทยาลัย	ผู้บริหาร/ บุคลากร	ภารกิจ	งบรายได้ 407,200	ต.ค. 67 - ก.ย. 68	งานสื่อสาร องค์การและ การตลาด
	3.1.4 โครงการ ส่งเสริมการ จัดการความรู้ เพื่อพัฒนา	3.1.4.1 จำนวน นวัตกรรม หรือเทคโนโลยี การบริหารจัดการ ที่นำมาใช้ในการ	1 นวัตกรรม	4	อบรมความรู้ และแนวปฏิบัติที่ เกี่ยวข้องกับการพัฒนาคุณธรรม และความโปร่งใสของหน่วยงาน	ผู้บริหาร/ บุคลากร	ภารกิจ	งบรายได้ 27,600	ต.ค. 67 - ก.ย. 68	กองกลาง
			ค่าเฉลี่ย 4.51	4	โครงการจัดอบรมให้ความรู้ทาง กฎหมาย	ผู้บริหาร/ บุคลากร	ภารกิจ	งบรายได้ 88,000	ก.ค. - ก.ย. 68	กองกลาง

กลยุทธ์	โครงการ	ตัวชี้วัด	ค่าเป้าหมาย (ปี 68)	ตัวชี้วัด SDGs	กิจกรรม	กลุ่มเป้าหมาย	พันธกิจ	งบประมาณ (บาท)	ระยะเวลา ดำเนินการ	ผู้รับผิดชอบ
	คุณภาพของ มหาวิทยาลัย	เพิ่มความสามารถ ให้กับอาจารย์ บุคลากรและผู้มีส่วนได้ส่วนเสีย		4	โครงการประชุม ส่งเสริมอบรม สัมมนาความรู้ด้านกฎหมาย	ผู้บริหาร/ บุคลากร	ภารกิจ	งบรายได้ 140,000	ก.ค. - ก.ย. 68	กองกลาง
	3.1.5 โครงการ พัฒนา ศักยภาพของ บุคลากรสาย วิชาการด้าน วิชาการด้าน	3.1.5.1 ร้อยละ อาจารย์ประจำ ชาวต่างชาติต่อ อาจารย์ประจำ สถาบันทั้งหมด	ร้อยละ 3	4	กิจกรรมโครงการส่งเสริมพัฒนา อาจารย์และบุคลากรในการศึกษา อบรมภายนอก	ผู้บริหาร/ บุคลากร	ภารกิจ	งบรายได้ 625,000	ต.ค. 67 - ก.ย. 68	กองกลาง
	คุณวุฒิและการ ดำรงตำแหน่ง ทางวิชาการ	3.1.5.2 ร้อยละ ของอาจารย์ที่มี คุณวุฒิปริญญา เอก	ร้อยละ 46	4	2. กิจกรรมสนับสนุนการศึกษา ระดับปริญญาเอก	ผู้บริหาร/ บุคลากร	ภารกิจ	งบรายได้ 887,750	ต.ค. 67 - ก.ย. 68	กองกลาง
		3.1.5.3 ร้อยละ ของอาจารย์ที่ ดำรงตำแหน่งทาง วิชาการ	ร้อยละ 58	4	3. กิจกรรมการขอกำหนดตำแหน่ง ทางวิชาการ (ก.พ.ต.)	ผู้บริหาร/ บุคลากร	ภารกิจ	งบรายได้ 1,368,300	ต.ค. 67 - ก.ย. 68	กองกลาง
		3.1.5.4 ร้อยละ ของบุคลากรได้รับ การพัฒนาทักษะที่ ตรงกับตำแหน่ง	ร้อยละ 30	4	4. กิจกรรมการประเมินผลการ ปฏิบัติงานประจำปี	ผู้บริหาร/ บุคลากร	ภารกิจ	งบรายได้ 72,750	ต.ค. 67 - ก.ย. 68	กองกลาง
3.2. พัฒนาการ บริหารงานของ	3.2.1 โครงการ ปรับปรุง ข้อบังคับ	3.2.1.1 ระดับ ความสำเร็จ การปรับปรุงแก้ไข	ระดับ 4	4	กิจกรรมการประชุม คณะอนุกรรมการและ	ผู้บริหาร/ บุคลากร	ภารกิจ	งบรายได้ 800,000	ต.ค. 67 -ก.ย. 68	งานนิติการ

กลยุทธ์	โครงการ	ตัวชี้วัด	ค่าเป้าหมาย (ปี 68)	ตัวชี้วัด SDGs	กิจกรรม	กลุ่ม เป้าหมาย	พันธกิจ	งบประมาณ (บาท)	ระยะเวลา ดำเนินการ	ผู้รับผิดชอบ
มหาวิทยาลัยตาม หลัก ธรรมาภิบาล (Good Governance)	ระเบียบ กฎหมาย	ข้อบังคับ กฎ ระเบียบที่เกี่ยวกับ การปฏิบัติงานให้ ตอบสนองต่อการ เป็นมหาวิทยาลัย เพื่อการพัฒนา ชุมชนท้องถิ่น			คณะกรรมการด้านกฎหมายของ มหาวิทยาลัย					
	3.2.2 โครงการ พัฒนา ประสิทธิภาพ การบริหาร สำนักงาน	3.2.2.1 ร้อยละ ของการเบิก งบประมาณ บริหารสำนักงาน	ร้อยละ 99	4	บริหารสำนักงานกองพัฒนา นักศึกษา	กองพัฒนา นักศึกษา	ภารกิจ	งบรายได้ 300,000	ต.ค. 67 -ก.ย. 68	กองพัฒนา นักศึกษา
				4	ทบทวนแผน ปีงบประมาณ พ.ศ. 2568 และจัดทำแผนปฏิบัติการ ปีงบประมาณ พ.ศ. 2569	ผู้บริหาร/ บุคลากร	ภารกิจ	100,000	พ.ค. - มิ.ย. 68	กองพัฒนา นักศึกษา
				1,4	การลงนามสัญญากู้ยืมเงิน กยศ.	นศ.ทุกชั้นปี	ภารกิจ	6,720	9 ส.ค. 68	กองพัฒนา นักศึกษา
			ร้อยละ 85	พิธีพระราชทานปริญญาบัตร	บัณฑิตที่ สำเร็จ การศึกษา ระหว่างเดือน มกราคม 2566- มิถุนายน 2567	ภารกิจ	4,000,000	1 ก.ค-30 ก.ย. 68	กองพัฒนา นักศึกษา	

กลยุทธ์	โครงการ	ตัวชี้วัด	ค่าเป้าหมาย (ปี 68)	ตัวชี้วัด SDGs	กิจกรรม	กลุ่ม เป้าหมาย	พันธกิจ	งบประมาณ (บาท)	ระยะเวลา ดำเนินการ	ผู้รับผิดชอบ
			ร้อยละ 99	4	กิจกรรมบริหารจัดการงานส่งเสริมสุขภาพ	ผู้บริหาร/ บุคลากร	ภารกิจ	งบรายได้ 120,000	ต.ค. 67 -ก.ย. 68	กองกลาง
				4	กิจกรรมรับบริจาคโลหิต	ผู้บริหาร/ บุคลากร	ภารกิจ	งบรายได้ 3,600	ต.ค. 67 -ก.ย. 68	กองกลาง
				4	กิจกรรมตรวจสอบสุขภาพประจำปี พนักงานมหาวิทยาลัยสาย สนับสนุนและลูกจ้าง	ผู้บริหาร/ บุคลากร	ภารกิจ	งบรายได้ 69,200	ต.ค. 67 -ก.ย. 68	กองกลาง
				4	กิจกรรมตรวจประเมินสุขภิบาลโรง อาหาร	ผู้บริหาร/ บุคลากร	ภารกิจ	งบรายได้ 2,000	ต.ค. 67 -ก.ย. 68	กองกลาง
				4	กิจกรรมตรวจสอบสุขภาพประจำปี ข้าราชการ อาจารย์ พนักงาน มหาวิทยาลัยสายวิชาการและ ลูกจ้างประจำ	ผู้บริหาร/ บุคลากร	ภารกิจ	งบรายได้ 14,200	ต.ค. 67 -ก.ย. 68	กองกลาง
				4	กิจกรรมอบรมเชิงปฏิบัติการปฐม พยาบาลเบื้องต้นและช่วยชีวิตขั้น พื้นฐาน	ผู้บริหาร/ บุคลากร	ภารกิจ	งบรายได้ 15,000	ต.ค. 67 -ก.ย. 68	กองกลาง
				4	กิจกรรมอบรมเชิงปฏิบัติการระงับ อัคคีภัยเบื้องต้น และซ้อมอพยพ หนีไฟ	ผู้บริหาร/ บุคลากร	ภารกิจ	งบรายได้ 25,000	ต.ค. 67 -ก.ย. 68	กองกลาง
				4	กิจกรรมค่าสาธารณูปโภค (ด้านสังคม)	ผู้บริหาร/ บุคลากร	ภารกิจ	งบแผ่นดิน 3,481,800	ต.ค. 67 -ก.ย. 68	กองกลาง
				4	กิจกรรมค่าสาธารณูปโภค	ผู้บริหาร/ บุคลากร	ภารกิจ	งบแผ่นดิน	ต.ค. 67 -ก.ย.	กองกลาง

กลยุทธ์	โครงการ	ตัวชี้วัด	ค่าเป้าหมาย (ปี 68)	ตัวชี้วัด SDGs	กิจกรรม	กลุ่ม เป้าหมาย	พันธกิจ	งบประมาณ (บาท)	ระยะเวลา ดำเนินการ	ผู้รับผิดชอบ
					(ด้านวิทย์)	บุคลากร		4,214,000	68	
				4	บริหารสำนักงานมาตรฐานจัดการ คุณภาพ	ผู้บริหาร/ บุคลากร	ภารกิจ	งบรายได้ 50,0000	ต.ค. 67 -ก.ย. 68	กองกลาง
				4	กิจกรรมการบริหารจัดการ สำนักงานอธิการบดี (วิทย์)	ผู้บริหาร/ บุคลากร	ภารกิจ	งบแผ่นดิน 600,000	ต.ค. 67 -ก.ย. 68	กองกลาง
				4	กิจกรรมการบริหารจัดการ สำนักงานอธิการบดี (วิทย์สุขภาพ)	ผู้บริหาร/ บุคลากร	ภารกิจ	งบแผ่นดิน 3,000,000	ต.ค. 67 -ก.ย. 68	กองกลาง
				4	กิจกรรมค่าสาธารณูปโภค (รายได้)	ผู้บริหาร/ บุคลากร	ภารกิจ	งบรายได้ 10,000,000	ต.ค. 67 -ก.ย. 68	กองกลาง
				4	กิจกรรมการบริหารจัดการ ยานพาหนะ	ผู้บริหาร/ บุคลากร	ภารกิจ	งบรายได้ 3,800,000	ต.ค. 67 -ก.ย. 68	กองกลาง
				4	กิจกรรมงานจ้างเหมาบริการ	ผู้บริหาร/ บุคลากร	ภารกิจ	งบรายได้ 12,884,364	ต.ค. 67 -ก.ย. 68	กองกลาง
				4	กิจกรรมการบริหารจัดการ สำนักงานอธิการบดี	ผู้บริหาร/ บุคลากร	ภารกิจ	งบรายได้ 5,546,136	ต.ค. 67 -ก.ย. 68	กองกลาง
				4	กิจกรรมบริหารจัดการงบประมาณ กลาง	ผู้บริหาร/ บุคลากร	ภารกิจ	งบรายได้ 1,000,000	ต.ค. 67 -ก.ย. 68	กองกลาง
				4	กิจกรรมการสัมมนาเชิงปฏิบัติการ เพื่อทบทวนแผนกลยุทธ์ และ จัดทำแผนปฏิบัติการ สนอ.	ผู้บริหาร/ บุคลากร	ภารกิจ	งบรายได้ 350,000	ต.ค. 67 -ก.ย. 68	กองกลาง

กลยุทธ์	โครงการ	ตัวชี้วัด	ค่าเป้าหมาย (ปี 68)	ตัวชี้วัด SDGs	กิจกรรม	กลุ่ม เป้าหมาย	พันธกิจ	งบประมาณ (บาท)	ระยะเวลา ดำเนินการ	ผู้รับผิดชอบ
					ประจำปีงบประมาณ 2568					
				4	กิจกรรมประชุมคณะกรรมการ ดำเนินการรับการประเมิน คุณธรรมความโปร่งใสในการ ดำเนินงานของหน่วยงานภาครัฐ	ผู้บริหาร/ บุคลากร	ภารกิจ	งบรายได้ 49,200	ต.ค. 67 -ก.ย. 68	กองกลาง
				4	กิจกรรมโครงการส่งเสริมสนับสนุน การพัฒนาศักยภาพบุคลากร	ผู้บริหาร/ บุคลากร	ภารกิจ	161,000	ต.ค. 67 -ก.ย. 68	กองกลาง
	3.2.3 โครงการ จัดประชุม บริหารการ จัดการ	3.2.3.1 ร้อยละ ของการเบิกจ่าย งบประมาณตาม แผนการจัด ประชุม	ร้อยละ 100	4	ประชุมคณะกรรมการส่งเสริม กิจการมหาวิทยาลัย		ภารกิจ	243,000	ต.ค. 67 - ก.ย. 68	กองพัฒนา นักศึกษา
4				ประชุมคณะกรรมการกองทุน พัฒนานักศึกษา		ภารกิจ	154,000	ต.ค. 67 - ก.ย. 68	กองพัฒนา นักศึกษา	
4				ประชุมสร้างความเข้าใจตัวชี้วัด ของแผนกลยุทธ์และแผนปฏิบัติ การของมหาวิทยาลัย	ผู้บริหาร/ บุคลากร	ภารกิจ	62,400	ต.ค. - ธ.ค. 67	กองนโยบาย และแผน	
4				ประชุมจัดทำคำรับรองของคณบดี ผู้อำนวยการ หัวหน้างาน	ผู้บริหาร/ บุคลากร	ภารกิจ	7,975	ต.ค. - ธ.ค. 67	กองนโยบาย และแผน	
4				จัดประชุม ใหหน่วยงานรับทราบ ถึงการจัดสรรงบประมาณ	ผู้บริหาร/ บุคลากร	ภารกิจ	34,800	ต.ค. 67 - ก.ย. 68	กองนโยบาย และแผน	
4				ประชุมเชิงปฏิบัติการ การใช้งาน ระบบ erp	ผู้บริหาร/ บุคลากร	ภารกิจ	22,000	ต.ค. 67 - ก.ย. 68	กองนโยบาย และแผน	
4				โครงการจัดประชุมเชิงปฏิบัติการ (ร่าง) แผนกลยุทธ์ และแผนปฏิบัติ	ผู้บริหาร/ บุคลากร	ภารกิจ	19,200	ต.ค. - ธ.ค. 67	กองนโยบาย และแผน	

กลยุทธ์	โครงการ	ตัวชี้วัด	ค่าเป้าหมาย (ปี 68)	ตัวชี้วัด SDGs	กิจกรรม	กลุ่ม เป้าหมาย	พันธกิจ	งบประมาณ (บาท)	ระยะเวลา ดำเนินการ	ผู้รับผิดชอบ
					การ ปิงบประมาณ 69 คณะ กรรมการฯร่างยุทธ					
				4	โครงการจัดประชุมเชิงปฏิบัติการ (ร่าง) แผนกลยุทธ์ และแผนปฏิบัติ การ ปิงบประมาณ 69 (คณะ กรรมการฯร่างยุทธฯ ชูเพิ่มเติม)	ผู้บริหาร/ บุคลากร	ภารกิจ	23,600	ต.ค. - ธ.ค. 67	กองนโยบาย และแผน
				4	ประชุมเร่งรัดงบประมาณประจำปี งบประมาณ พ.ศ. 2568	ผู้บริหาร/ บุคลากร	ภารกิจ	21,800	ต.ค. 67 - ก.ย. 68	กองนโยบาย และแผน
				4	ประชุมเชิงปฏิบัติการการติดตาม และประเมินผลการดำเนินงาน ยุทธศาสตร์มหาวิทยาลัย	ผู้บริหาร/ บุคลากร	ภารกิจ	21,800	ต.ค. 67 - ก.ย. 68	กองนโยบาย และแผน
				4	ประชุมคณะกรรมการยุทธศาสตร์ ราชภัฏเพื่อการพัฒนาท้องถิ่น	ผู้บริหาร/ บุคลากร	ภารกิจ	26,000	ต.ค. 67 - ก.ย. 68	กองนโยบาย และแผน
				4	ต้อนรับองคมนตรีเพื่อติดตามผล การดำเนินงานตามโครงการ ยุทธศาสตร์มหาวิทยาลัยราชภัฏ เพื่อการพัฒนาท้องถิ่น	ผู้บริหาร/ บุคลากร	ภารกิจ	150,000	เม.ย. - มิ.ย. 68	กองนโยบาย และแผน
				4	วไลยอลงกรณ์ มหาวิทยาลัยแห่ง ความสมดุลและยั่งยืน ประจำปี 2568 (VRU Sustainability 2025)	ผู้บริหาร/ บุคลากร	ภารกิจ	150,000	เม.ย. - มิ.ย. 68	กองนโยบาย และแผน
				4	กิจกรรมบริหารจัดการงานประชุม	ผู้บริหาร/ บุคลากร	ภารกิจ	งบรายได้ 1,000,000	ต.ค. 67 - ก.ย. 68	กองกลาง

กลยุทธ์	โครงการ	ตัวชี้วัด	ค่าเป้าหมาย (ปี 68)	ตัวชี้วัด SDGs	กิจกรรม	กลุ่มเป้าหมาย	พันธกิจ	งบประมาณ (บาท)	ระยะเวลา ดำเนินการ	ผู้รับผิดชอบ
	3.2.4 โครงการบริหารจัดการงบประมาณอย่างมีประสิทธิภาพ	3.2.4.1 สัดส่วนงบประมาณแผ่นดินต่องบประมาณรายได้	สัดส่วน 50:50	4	จัดทำค่าของงบประมาณ และการบริหารการใช้จ่ายงบประมาณ ประจำปี 2568	ผู้บริหาร/บุคลากร	ภารกิจ	46,325	ต.ค. 67 - ก.ย. 68	กองนโยบายและแผน
				4	บริหารจัดการสำนักงานเพื่อเพิ่มประสิทธิภาพ การให้บริการ	ผู้บริหาร/บุคลากร	ภารกิจ	- งบแผ่นดิน 444,800 - งบรายได้ 533,600	ต.ค. 67 - ก.ย. 68	กองนโยบายและแผน
				4	จัดทำรายงานประจำปี และข้อมูลสารสนเทศ มหาวิทยาลัยราชภัฏวไลยอลงกรณ์ในพระบรมราชูปถัมภ์	ผู้บริหาร/บุคลากร	ภารกิจ	- งบแผ่นดิน 150,000	ม.ค. - มี.ค.67	กองนโยบายและแผน
3.3 ส่งเสริมการนำระบบ Digital มาใช้ในการพัฒนาการบริหารจัดการ	3.3.1 โครงการพัฒนาระบบบริหาร มหาวิทยาลัยสู่ความเป็น Digital University	3.3.1.1 จำนวนระบบงานการบริการ การบริหารจัดการที่มีพัฒนาใหม่โดยมีเทคโนโลยีดิจิทัล มาใช้ในการพัฒนาประสิทธิภาพการดำเนินงาน	1 ระบบ	4	พัฒนาระบบคลาวด์เซิร์ฟเวอร์ เพื่อการบริหารจัดการคลังข้อมูลสารสนเทศ	ผู้บริหาร/บุคลากร	ภารกิจ	งบรายได้ 40,000	ต.ค. 67 - ก.ย. 68	- งานศูนย์คอมพิวเตอร์ - กองนโยบายและแผน
				4	กิจกรรมพัฒนาและจัดหา คส. พื้นฐานทรัพยากรด้านเทคโนโลยีสารสนเทศและระบบเครือข่ายให้มีประสิทธิภาพ	ผู้บริหาร/บุคลากร	ภารกิจ	งบรายได้ 1,172,000	ต.ค. 67 - ก.ย. 68	กองกลาง
				4	พัฒนาโครงสร้างพื้นฐานให้มีประสิทธิภาพและเสถียรภาพ (Super Infra)	ผู้บริหาร/บุคลากร	ภารกิจ	งบรายได้ 1,640,000	ต.ค. 67 - ก.ย. 68	กองกลาง
				4	กิจกรรมงานพัฒนาและบริหารจัดการของเสีย	ผู้บริหาร/บุคลากร	ภารกิจ	งบรายได้ 174,000	ต.ค. 67 - ก.ย. 68	กองกลาง



กลยุทธ์	โครงการ	ตัวชี้วัด	ค่าเป้าหมาย (ปี 68)	ตัวชี้วัด SDGs	กิจกรรม	กลุ่ม เป้าหมาย	พันธกิจ	งบประมาณ (บาท)	ระยะเวลา ดำเนินการ	ผู้รับผิดชอบ
3.4 ส่งเสริมการบริหารสินทรัพย์ของมหาวิทยาลัยสู่การพัฒนารายได้	3.4.1. โครงการบริหารจัดการรายได้สินทรัพย์	3.4.1.1 ร้อยละการเพิ่มขึ้นของรายได้งานบริหารทรัพย์สินและรายได้	ร้อยละ 20			ผู้บริหาร/ บุคลากร	ภารกิจ	งบรายได้ 79,538,300	ต.ค. 67 - ก.ย. 68	งานบริหาร ทรัพย์สินและ รายได้
		3.4.1.2 ผลกำไรจากการบริหารทรัพย์สินและรายได้ทุกส่วนงาน	ร้อยละ 5			ผู้บริหาร/ บุคลากร	ภารกิจ		ต.ค. 67 - ก.ย. 68	งานบริหาร ทรัพย์สินและ รายได้

ยุทธศาสตร์ที่ 4 สนับสนุนการพัฒนามหาวิทยาลัยที่รักษาสิ่งแวดล้อมและประหยัดพลังงาน ตามแนวทางการพัฒนาอย่างยั่งยืน

กลยุทธ์	โครงการ	ตัวชี้วัด	ค่าเป้าหมาย (ปี 68)	ตัวชี้วัด SDGs	กิจกรรม	กลุ่ม เป้าหมาย	พันธกิจ	งบประมาณ (บาท)	ระยะเวลา ดำเนินการ	ผู้รับผิดชอบ
4.1 ส่งเสริม การดำเนินงาน ของ มหาวิทยาลัย ตามแนว ทางการพัฒนา อย่างยั่งยืน (SDGs)	4.1.1 โครงการเพื่อ แก้ไขปัญหา ความยากจน (SDGs 1)	4.1.1.1 จำนวน นักศึกษาที่เข้า ศึกษาจาก ประเทศยากจน ในประเทศ อาเซียน	5 คน			ผู้บริหาร/ บุคลากร	ภารกิจ	1,775,600	ต.ค. 67 - ก.ย. 68	วิเทศสัมพันธ์ และศึกษานานาชาติ
		4.1.1.2 จำนวน นักศึกษาที่ได้รับ การสนับสนุน จาก มหาวิทยาลัย เพื่อลดรายจ่าย ของครัวเรือน	50 คน			ผู้บริหาร/ บุคลากร	ภารกิจ		ต.ค. 67 - ก.ย. 68	กองพัฒนา นักศึกษา
		4.1.1.3 จำนวน กิจกรรมที่ สนับสนุนการ ลดรายจ่ายของ ครัวเรือน	5 กิจกรรม			ผู้บริหาร/ บุคลากร	ภารกิจ		ต.ค. 67 - ก.ย. 68	กองพัฒนา นักศึกษา

กลยุทธ์	โครงการ	ตัวชี้วัด	ค่าเป้าหมาย (ปี 68)	ตัวชี้วัด SDGs	กิจกรรม	กลุ่ม เป้าหมาย	พันธกิจ	งบประมาณ (บาท)	ระยะเวลา ดำเนินการ	ผู้รับผิดชอบ
		4.1.1.4 จำนวน ชุมชนที่ได้รับ การสนับสนุน การเริ่มต้นธุรกิจ ที่ยั่งยืน (ด้าน การเงิน/ ความรู้/ ทรัพยากร)	5 ชุมชน			ผู้บริหาร/ บุคลากร	ภารกิจ		ต.ค. 67 - ก.ย. 68	กองนโยบาย และแผน
		4.1.1.5 จำนวน บุคลากรที่มีส่วน ร่วมในการ กำหนดนโยบาย ด้านขจัดความ ยากจน	5 คน			ผู้บริหาร/ บุคลากร	ภารกิจ		ต.ค. 67 - ก.ย. 68	กองนโยบาย และแผน
	4.1.2 โครงการเพื่อ ส่งเสริมการ จัดการศึกษา อย่างเสมอ ภาค (SDGs 4)	4.1.2.1 ร้อยละ ของหลักสูตรที่ เปิดโอกาสให้ นักศึกษาที่เป็น ศิษย์เก่า/ นักเรียนในพื้นที่ บริการของ	ร้อยละ 50			ผู้บริหาร/ บุคลากร	ภารกิจ	งบรายได้ 230,000	ต.ค. 67 - ก.ย. 68	กองนโยบาย และแผน

กลยุทธ์	โครงการ	ตัวชี้วัด	ค่าเป้าหมาย (ปี 68)	ตัวชี้วัด SDGs	กิจกรรม	กลุ่ม เป้าหมาย	พันธกิจ	งบประมาณ (บาท)	ระยะเวลา ดำเนินการ	ผู้รับผิดชอบ
		มหาวิทยาลัย/ผู้ ผลิตถิ่นเข้า ศึกษาต่อ								
		4.1.2.2 จำนวน หลักสูตรที่จัด การศึกษา สำหรับคนใน ชุมชน ท้องถิ่น	3 หลักสูตร							กองนโยบาย และแผน
		4.1.2.3 จำนวน หลักสูตรระยะ สั้นที่เปิดโอกาส สำหรับคน ภายนอกที่เน้น เรื่องเป้าหมาย การพัฒนาที่ ยั่งยืน	5 หลักสูตร							กองนโยบาย และแผน
		4.1.2.4 จำนวนกิจกรรม ที่เปิดโอกาสให้ บุคคลภายนอก เข้าชม/เข้าร่วม	9 กิจกรรม							กองนโยบาย และแผน

กลยุทธ์	โครงการ	ตัวชี้วัด	ค่าเป้าหมาย (ปี 68)	ตัวชี้วัด SDGs	กิจกรรม	กลุ่ม เป้าหมาย	พันธกิจ	งบประมาณ (บาท)	ระยะเวลา ดำเนินการ	ผู้รับผิดชอบ
		กิจกรรมของมหาวิทยาลัยที่สอดคล้องกับเป้าหมายการพัฒนาที่ยั่งยืน								
4.2 พัฒนามหาวิทยาลัยสู่การเป็นมหาวิทยาลัยที่เป็นมิตรกับสิ่งแวดล้อม (Green University) (SDGs ข้อ 12 – 13)	4.2.1 โครงการพัฒนามหาวิทยาลัยสู่การเป็นสีเขียว SDG 12	4.2.1.1 จำนวนกิจกรรมลดการใช้พลังงาน/การจัดการขยะหรือของเสีย / การสร้างพื้นที่สีเขียว เพื่อลดการปล่อยคาร์บอนที่บรรลุวัตถุประสงค์ตามแผนที่กำหนดไว้	5 กิจกรรม		1. กิจกรรมงานบริหารจัดการงานอาคารสถานที่	ผู้บริหาร/ บุคลากร	ภารกิจ	งบรายได้ 600,000	ต.ค. 67 - ก.ย. 68	กองกลาง
		4.2.1.2 ร้อยละโครงการปรับปรุงภูมิ	ร้อยละ 80		2. กิจกรรมปรับปรุงอาคารเรียนรวมและอเนกประสงค์พร้อมส่วนขยาย	ผู้บริหาร/ บุคลากร	ภารกิจ	งบแผ่นดิน 67,351,400	ต.ค. 67 - ก.ย. 68	กองกลาง

กลยุทธ์	โครงการ	ตัวชี้วัด	ค่าเป้าหมาย (ปี 68)	ตัวชี้วัด SDGs	กิจกรรม	กลุ่ม เป้าหมาย	พันธกิจ	งบประมาณ (บาท)	ระยะเวลา ดำเนินการ	ผู้รับผิดชอบ
		ทัศน อาคาร สิ่งก่อสร้าง และ สาธารณูปโภคที่ ดำเนินการตาม แผนที่กำหนดไว้			3. กิจกรรมงานก่อสร้างเชื่อม กันดินด้านหลังสนามกีฬา กลาง	ผู้บริหาร/ บุคลากร	ภารกิจ	งบแผ่นดิน 7,000,000	ต.ค. 67 - ก.ย. 68	กองกลาง
	4.2.2 โครงการ ส่งเสริมการ ขับเคลื่อน การปล่อย ก๊าซเรือน กระจกสุทธิ เป็นศูนย์ (Net Zero Campus)	4.2.2.1 ร้อยละ ของปริมาณการ ปลดปล่อยก๊าซ เรือนกระจกที่ ลดลง	ร้อยละ 5			ผู้บริหาร/ บุคลากร	ภารกิจ	งบรายได้ 72,000	ต.ค. 67 - ก.ย. 68	งานอาคาร สถานที่
4.3 สร้างความ ร่วมมือในการ พัฒนา Soft Power และ เศรษฐกิจ สร้างสรรค์ใน	4.3.1 โครงการ สร้างความ ร่วมมือในการ พัฒนา Soft Power และ	4.3.1.1 จำนวน กิจกรรมเพื่อ พัฒนา Soft Power	9 กิจกรรม			ผู้บริหาร/ บุคลากร	ภารกิจ	งบแผ่นดิน 3,300,000 งบรายได้ 404,200	ต.ค.67-ก.ย. 68	กองนโยบาย และแผน
		4.3.1.2 จำนวน เครือข่ายระดับ	5 หน่วยงาน			ผู้บริหาร/ บุคลากร	ภารกิจ		ต.ค.67-ก.ย. 68	กองนโยบาย และแผน

กลยุทธ์	โครงการ	ตัวชี้วัด	ค่าเป้าหมาย (ปี 68)	ตัวชี้วัด SDGs	กิจกรรม	กลุ่ม เป้าหมาย	พันธกิจ	งบประมาณ (บาท)	ระยะเวลา ดำเนินการ	ผู้รับผิดชอบ
ชุมชนพื้นที่ บริการ	เศรษฐกิจ สร้างสรรค์ใน ชุมชนพื้นที่ บริการ	จังหวัด / ประเทศที่ร่วม พัฒนา Soft Power								
4.4 ส่งเสริม การพัฒนาสู่ โลกสมัยใหม่	4.4.1 โครงการ ส่งเสริมการ พัฒนา เทคโนโลยีชีว ภาพ (Biotechnol ogy)	4.4.1.1 จำนวน ผลงานที่เกิด จากการพัฒนา เทคโนโลยีชีวภา พ (Biotechnolog y)	2 ผลงาน			ผู้บริหาร/ บุคลากร	ภารกิจ	792,300	ต.ค.67-ก.ย. 68	กองนโยบาย และแผน
	4.4.2 โครงการ ส่งเสริมการ พัฒนาและ การใช้ ประโยชน์ จาก ปัญญาประดิ ษฐ์ (AI)	4.4.2.1 จำนวน กิจกรรมที่มีการ ประยุกต์ใช้ AI ในการ สร้างสรรค์ ผลงาน	9 กิจกรรม			ผู้บริหาร/ บุคลากร	ภารกิจ	436,500	ต.ค.67-ก.ย. 68	กองนโยบาย และแผน

กลยุทธ์	โครงการ	ตัวชี้วัด	ค่าเป้าหมาย (ปี 68)	ตัวชี้วัด SDGs	กิจกรรม	กลุ่ม เป้าหมาย	พันธกิจ	งบประมาณ (บาท)	ระยะเวลา ดำเนินการ	ผู้รับผิดชอบ
	4.4.3 โครงการ พัฒนา ศักยภาพด้าน ยานยนต์ ไฟฟ้า (Electric Vehicle : EV)	4.4.3.1 ร้อยละ ของยานยนต์ ไฟฟ้าที่นำมาใช้ ทดแทน พลังงาน เชื้อเพลิง	ร้อยละ 20							กองนโยบาย และแผน
		4.4.3.2 จำนวน บุคลากรที่ได้รับ การพัฒนา ศักยภาพ ด้าน ยานยนต์ไฟฟ้า (Electric Vehicle:EV)	2 คน							กองนโยบาย และแผน
	4.4.4 โครงการ พัฒนา สมรรถนะ นักศึกษาสู่ โลกสมัยใหม่ (ภาษา, ดิจิทัล,	4.4.4.1 ร้อยละ ของนักศึกษาที่ ได้รับการพัฒนา สมรรถนะสู่โลก สมัยใหม่	ร้อยละ 70	4	พัฒนาสมรรถนะนักศึกษาสู่ โลกสมัยใหม่	ผู้บริหาร/ บุคลากร	ภารกิจ	450,330	ต.ค.67-ก.ย. 68	กองนโยบาย และแผน
		4.4.4.2 จำนวน กิจกรรมเพื่อ พัฒนา	10 กิจกรรม	4						กองนโยบาย และแผน



กลยุทธ์	โครงการ	ตัวชี้วัด	ค่าเป้าหมาย (ปี 68)	ตัวชี้วัด SDGs	กิจกรรม	กลุ่ม เป้าหมาย	พันธกิจ	งบประมาณ (บาท)	ระยะเวลา ดำเนินการ	ผู้รับผิดชอบ
	ทักษะ สมัยใหม่)	สมรรถนะ นักศึกษาสู่โลก สมัยใหม่								
4.5 ส่งเสริม การสร้าง รายได้จาก พัฒนา ทรัพย์สินของ มหาวิทยาลัย	4.5.1 โครงการ food valley	4.5.1.1 จำนวน ผลงานที่เกิด จากการพัฒนา ของ food valley	5 ผลงาน	4						กองนโยบาย และแผน
	4.5.2 โครงการ Center of Excellence	4.5.2.1 จำนวน ศูนย์ความเป็น เลิศเฉพาะทาง (Center of Excellence) ที่ มีการ ดำเนินการของ ศูนย์ให้บรรลุ เป้าหมายตาม แผนที่กำหนด	3 ศูนย์	4	ศูนย์ความเป็นเลิศเฉพาะทาง (Center of Excellence)	ผู้บริหาร/ บุคลากร	ภารกิจ	2,180,435	ต.ค.67-ก.ย. 68	กองนโยบาย และแผน

### ส่วนที่ 3

#### แผนงาน/โครงการ สำคัญตามประเด็นยุทธศาสตร์ สำนักงานอธิการบดี โครงการแผนปฏิบัติการภายใต้ประเด็นยุทธศาสตร์และกลยุทธ์การพัฒนา

ยุทธศาสตร์/แผนงาน/โครงการ/กิจกรรม	งบประมาณรายจ่าย รวมทั้งสิ้น	แผนการดำเนินงาน			
		ระยะเวลาดำเนินการ			
		ไตรมาสที่ 1	ไตรมาสที่ 2	ไตรมาสที่ 3	ไตรมาสที่ 4
		(ต.ค.-ธ.ค.67)	(ม.ค.-มี.ค.68)	(เม.ย.-มิ.ย.68)	(ก.ค.-ก.ย.68)
<b>ยุทธศาสตร์ที่ 1</b> สนับสนุนการสร้างมาตรฐานการศึกษาเพื่อพัฒนาบัณฑิตด้วยกระบวนการวิศวกรรมสังคม และบูรณาการภาคีเครือข่ายความร่วมมือทางการศึกษา					
<b>กลยุทธ์ 1.1</b> สร้างความร่วมมือในการจัดการเรียนรู้ร่วมกับภาคีเครือข่ายทั้งในประเทศและต่างประเทศ					
1.1.1 โครงการสร้างเครือข่ายความร่วมมือกับมหาวิทยาลัยต่างประเทศหรือหน่วยงานอื่นเพื่อร่วมจัดการศึกษาและยกระดับคุณภาพการจัดการศึกษาสู่สากล					
กิจกรรม 1	3,576,170	894,042	894,042	894,042	894,042
1.1.2 โครงการสร้างเครือข่ายกับหน่วยงานภายนอกเพื่อยกระดับคุณภาพการศึกษา					
กิจกรรม 1 เครือข่ายความร่วมมือกับชุมชน	868,377	217,094	217,094	217,094	217,094
<b>กลยุทธ์ 1.2</b> พัฒนาหลักสูตรการเรียนการสอนที่ตอบสนองความต้องการของคนทุกช่วงวัยตามมาตรฐานการศึกษา					
1.2.1 โครงการจัดการเรียนรู้ตลอดชีวิต (Lifelong Learning) ในรูปแบบหลักสูตรระยะสั้น (Short Course) เปลี่ยนทักษะ (Reskill) และยกระดับทักษะเดิม (Upskill)					
กิจกรรม 1	337,880	84,470	84,470	84,470	84,470
<b>กลยุทธ์ 1.3</b> ส่งเสริมการผลิตและเผยแพร่ผลงานเชิงประจักษ์ของนักศึกษาทั้งในระดับชาติ และนานาชาติ					
1.3.1 โครงการส่งเสริมและ ต่อยอดการ ผลิตผลงาน เชิงประจักษ์ จากการเรียนรู้ของนักศึกษา					
กิจกรรม 1 สนับสนุนผลงานนักศึกษาสร้างชื่อเสียง	200,000	50,000	50,000	50,000	50,000

ยุทธศาสตร์/แผนงาน/โครงการ/กิจกรรม	งบประมาณรายจ่าย รวมทั้งสิ้น	แผนการดำเนินงาน			
		ระยะเวลาดำเนินการ			
		ไตรมาสที่ 1	ไตรมาสที่ 2	ไตรมาสที่ 3	ไตรมาสที่ 4
		(ต.ค.-ธ.ค.67)	(ม.ค.-มี.ค.68)	(เม.ย.-มิ.ย.68)	(ก.ค.-ก.ย.68)
กลยุทธ์ 1.4 เสริมสร้างความรู้และทักษะ soft skill ของนักศึกษาให้ตรงตามความต้องการของตลาดแรงงานและเป็นที่ยอมรับของสังคม					
1.4.1. โครงการพัฒนานักศึกษาวิศวกรสังคมผู้ประกอบการใหม่ฝึกหัด (Startup) ที่เกิดจากการบ่มเพาะของมหาวิทยาลัย					
กิจกรรม 1	4,565,463	1,141,365	1,141,365	1,141,365	1,141,365
กลยุทธ์ 1.5 ผลิตและพัฒนาสมรรถนะของนักศึกษาตามความเชี่ยวชาญ ด้านวิชาการและวิชาชีพ					
1.5.1 โครงการผลิตและพัฒนาสมรรถนะของนักศึกษาตามความเชี่ยวชาญด้านวิชาการและวิชาชีพ					
กิจกรรม 1 พิธีมอบทุนการศึกษา	10,000				10,000
กิจกรรม 2 ชมรมนักศึกษา	50,000	12,500	12,500	12,500	12,500
กิจกรรม 3 องค์กรนักศึกษาและสถานศึกษา	225,060	56,265	56,265	56,265	56,265
กิจกรรม 4 พิธีอัญเชิญตราพระราชลัญจกร	200,000	200,000			
กิจกรรม 5 ปฐมนิเทศนักศึกษา	130,000			130,000	
กิจกรรม 6 เปิดโลกชมรม (OPEN CLUB)	20,000	20,000			
กิจกรรม 7 เลือกตั้งนายกองค์การบริหารนักศึกษา	5,000		5,000		
กิจกรรม 8 VRU Ambassador	100,000	100,000			
กิจกรรม 9 Care & Share ดูแลหัวใจด้วยจิตวิทยา	10,000				10,000
กิจกรรม 10 พิธีไหว้ครู	15,000				15,000
กิจกรรม 11 การคัดเลือกนักศึกษาสู่ความเป็นเลิศ	30,000		10,000	10,000	10,000
กิจกรรม 12 Goodbye VALAYA	31,000		31,000		
กิจกรรม 13 Basic Learning DSL	10,000			10,000	

ยุทธศาสตร์/แผนงาน/โครงการ/กิจกรรม	งบประมาณรายจ่าย รวมทั้งสิ้น	แผนการดำเนินงาน			
		ระยะเวลาดำเนินการ			
		ไตรมาสที่ 1	ไตรมาสที่ 2	ไตรมาสที่ 3	ไตรมาสที่ 4
		(ต.ค.-ธ.ค.67)	(ม.ค.-มี.ค.68)	(เม.ย.-มิ.ย.68)	(ก.ค.-ก.ย.68)
กิจกรรม 14 หน้าที่ลูกผู้ชายในวัย 21 กับการผจญภัยทหาร	3,000		3,000		
กิจกรรม 15 การแข่งขันกีฬามหาวิทยาลัยแห่งประเทศไทย ครั้งที่ 50 - รอบคัดเลือก ณ มรภ.เพชรบุรี - รอบมหกรรม	350,000	350,000			
กิจกรรม 16 การแข่งขันกีฬาภายในมหาวิทยาลัย "เจ้าฟ้าเกมส์" ครั้งที่ 21 (นักศึกษาปริญญาตรีเต็มเวลา จันทร-ศุกร์)	150,000		150,000		
กิจกรรม 17 วัลเลย์อลงกรณ์สัมพันธ์ ครั้งที่ 20 (นักศึกษาปริญญาตรีเต็มเวลา เสาร์-อาทิตย์)	80,000		80,000		
กิจกรรม 18 การแข่งขันกีฬามหาวิทยาลัยราชภัฏ เขตภูมิศาสตร์ภาคกลาง ครั้งที่ 33 ณ มร ภ.พระนครศรีอยุธยา	500,000				500,000
กิจกรรม 19 การแข่งขันวอลเลย์บอลชายหาดชิงแชมป์ประเทศไทย	35,000		35,000		
กิจกรรม 20 VRU CAMP	104,940	34,980	34,980	34,980	
กิจกรรม 21 สถานศึกษาปลอดภัย	20,000				20,000
<b>ยุทธศาสตร์ที่ 2 สนับสนุนการบริหารจัดการศิลปะและวัฒนธรรมเพื่อต่อยอดสู่เศรษฐกิจสร้างสรรค์</b>					
<b>กลยุทธ์ 2.1 บูรณาการเครือข่ายความร่วมมือกับหุ้นส่วนทางสังคมเพื่อสร้างพลังและหนุนเสริมให้เกิดการพัฒนาอย่างยั่งยืน</b>					
2.1.1 โครงการยกระดับมาตรฐานผลิตภัณฑ์ชุมชนยั่งยืนสู่แพลตฟอร์มออนไลน์					
กิจกรรม 1	5,300,000	1,325,000	1,325,000	1,325,000	1,325,000
<b>กลยุทธ์ 2.2 ส่งเสริมการสืบสานและเผยแพร่ศิลปะและวัฒนธรรมเพื่อต่อยอดสู่เศรษฐกิจสร้างสรรค์</b>					
2.2.1 โครงการส่งเสริม ทำนุบำรุงศิลปะและวัฒนธรรมเพื่อต่อยอดสู่เศรษฐกิจสร้างสรรค์					
กิจกรรม 1 วันนวมินทรมาหาราช 13 ตุลาคม	30,000	30,000			

ยุทธศาสตร์/แผนงาน/โครงการ/กิจกรรม	งบประมาณรายจ่าย รวมทั้งสิ้น	แผนการดำเนินงานกิจกรรม			
		ระยะเวลาดำเนินการ			
		ไตรมาสที่ 1	ไตรมาสที่ 2	ไตรมาสที่ 3	ไตรมาสที่ 4
		(ต.ค.-ธ.ค.67)	(ม.ค.-มี.ค.68)	(เม.ย.-มิ.ย.68)	(ก.ค.-ก.ย.68)
กิจกรรม 2 สืบสานประเพณีวันลอยกระทง ประจำปี 2567	30,000	30,000			
กิจกรรม 3 มหกรรมวัฒนธรรมท้องถิ่นร่วมสมัย ครั้งที่ 6 (ร่วมกับคณะมนุษยศาสตร์และสังคมศาสตร์)	5,000	5,000			
กิจกรรม 4 พิธีวางพานพุ่ม เนื่องในวันคล้ายวันพระราชสมภพ 5 ธันวาคม	3,000	3,000			
กิจกรรม 5 Culture For Learning วัฒนธรรมเพื่อการเรียนรู้ 1.กิจกรรมแลกเปลี่ยนเรียนรู้ 2.ทัศนศึกษาด้านศิลปวัฒนธรรมชุมชนท้องถิ่น 3.กิจกรรมจัดฐานการเรียนรู้ด้านศิลปวัฒนธรรม	30,000		10,000	10,000	10,000
กิจกรรม 6 วันราชภัฏ 14 กุมภาพันธ์	30,000		30,000		
กิจกรรม 7 พัฒนาเครือข่ายและกิจกรรมด้านศิลปวัฒนธรรม (สภาศิลปวัฒนธรรมแห่งประเทศไทยมหาวิทยาลัยราชภัฏ 38 แห่ง) ณ มรภ.พระนครศรีอยุธยา	8,000		8,000		
กิจกรรม 8 มหกรรมวัฒนธรรมร่วมกับเครือข่าย (ศิลปวัฒนธรรมอุดมศึกษา ครั้งที่ 23) อว. ณ มรภ.พระนครศรีอยุธยา	20,000		20,000		
กิจกรรม 9 สืบสานประเพณีสงกรานต์ ประจำปี 2568 (Songkran festival)	10,000			10,000	
กิจกรรม 10 วันเฉลิมพระชนมพรรษา 3 มิถุนายน	30,000			30,000	
กิจกรรม 11 วันเฉลิมพระชนมพรรษา 28 กรกฎาคม	30,000				30,000
กิจกรรม 12 วันเฉลิมพระชนมพรรษา 12 สิงหาคม (วันแม่แห่งชาติ)	30,000				30,000
กิจกรรม 13 สืบสานวัฒนธรรมสัมพันธ์ มรภ.วไลยอลงกรณ์ฯ	31,680	7,920	7,920	7,920	7,920
กลยุทธ์ 2.3 ส่งเสริม งานพันธกิจสัมพันธ์ตามอัตลักษณ์และความเชี่ยวชาญของศาสตร์					

ยุทธศาสตร์/แผนงาน/โครงการ/กิจกรรม	งบประมาณรายจ่าย รวมทั้งสิ้น	แผนการดำเนินงาน			
		ระยะเวลาดำเนินการ			
		ไตรมาสที่ 1	ไตรมาสที่ 2	ไตรมาสที่ 3	ไตรมาสที่ 4
		(ต.ค.-ธ.ค.67)	(ม.ค.-มี.ค.68)	(เม.ย.-มิ.ย.68)	(ก.ค.-ก.ย.68)
2.3.1 โครงการส่งเสริมงานพันธกิจสัมพันธ์ตามอัตลักษณ์และความเชี่ยวชาญของศาสตร์/คณะ					
กิจกรรม 1	994,430	248,607	248,607	248,607	248,607
<b>ยุทธศาสตร์ที่ 3 สนับสนุนการพัฒนาระบบบริหารจัดการบนหลักธรรมาภิบาล และความเป็นสำนักงานดิจิทัล เพื่อมุ่งสู่ความเป็นเลิศตามมาตรฐานในระดับสากล</b>					
<b>กลยุทธ์ 3.1. พัฒนาคุณภาพการศึกษาและการบริหารงานของมหาวิทยาลัยเพื่อมุ่งสู่ความเป็นเลิศ</b>					
3.1.1 โครงการพัฒนามหาวิทยาลัยตามเกณฑ์คุณภาพการศึกษา					
กิจกรรม 1 กิจกรรมการทบทวนยุทธศาสตร์มหาวิทยาลัย ประจำปีงบประมาณ 2569	619,300		619,300		
3.1.2 โครงการบริหารและพัฒนาบุคลากรสู่มหาวิทยาลัยแห่งความสุข					
กิจกรรม 1 กิจกรรมเงินเดือนข้าราชการ	35,892,000	8,973,000	8,973,000	8,973,000	8,973,000
กิจกรรม 2 กิจกรรมค่าตอบแทนรายเดือนตำแหน่งวิชาการ	2,377,200	594,300	594,300	594,300	594,300
กิจกรรม 3 กิจกรรมเงินเดือนประจำตำแหน่งวิชาการ	2,966,400	741,600	741,600	741,600	741,600
กิจกรรม 4 กิจกรรมเงินเดือนลูกจ้างประจำ	4,719,200	1,179,800	1,179,800	1,179,800	1,179,800
กิจกรรม 5 กิจกรรมเงินเดือนลูกจ้างชั่วคราว	1,049,900	262,475	262,475	262,475	262,475
กิจกรรม 6 กิจกรรมเงินเดือนพนักงานราชการ	6,933,300	1,733,325	1,733,325	1,733,325	1,733,325
กิจกรรม 7 กิจกรรมเงินประจำตำแหน่งผู้บริหารที่มีวาระพนักงานมหาวิทยาลัย	3,133,200	783,300	783,300	783,300	783,300
กิจกรรม 8 กิจกรรมเงินประจำตำแหน่งผู้บริหารที่มีวาระข้าราชการ	1,161,600	290,400	290,400	290,400	290,400
กิจกรรม 9 กิจกรรมเงินประจำตำแหน่งผู้บริหารที่ไม่มีวาระข้าราชการ	724,800	181,200	181,200	181,200	181,200
กิจกรรม 10 กิจกรรมค่าตอบแทนรายเดือนผู้บริหารที่ไม่มีวาระข้าราชการ	724,800	181,200	181,200	181,200	181,200
กิจกรรม 11 กิจกรรมค่าตอบแทนรายเดือนผู้บริหารที่มีวาระ พนักงานมหาวิทยาลัย	2,983,200	745,800	745,800	745,800	745,800
กิจกรรม 12 กิจกรรมค่าตอบแทนรายเดือนตำแหน่งผู้บริหารที่มีวาระข้าราชการ	1,027,200	256,800	256,800	256,800	256,800

ยุทธศาสตร์/แผนงาน/โครงการ/กิจกรรม	งบประมาณรายจ่าย รวมทั้งสิ้น	แผนการดำเนินงานกิจกรรม			
		ระยะเวลาดำเนินการ			
		ไตรมาสที่ 1	ไตรมาสที่ 2	ไตรมาสที่ 3	ไตรมาสที่ 4
		(ต.ค.-ธ.ค.67)	(ม.ค.-มี.ค.68)	(เม.ย.-มิ.ย.68)	(ก.ค.-ก.ย.68)
กิจกรรม 13 กิจกรรมค่าเช่าบ้านลูกจ้างชั่วคราว	336,000	84,000	84,000	84,000	84,000
กิจกรรม 14 กิจกรรมค่าเช่าบ้านข้าราชการ	72,000	18,000	18,000	18,000	18,000
กิจกรรม 15 กิจกรรมเงินสมทบกองทุนประกันสังคม พนักงานราชการ	220,500	55,125	55,125	55,125	55,125
กิจกรรม 16 กิจกรรมเงินสมทบกองทุนประกันสังคม ลูกจ้างชั่วคราว	31,500	7,875	7,875	7,875	7,875
กิจกรรม 17 กิจกรรมเงินสมทบกองทุนเงินทดแทนลูกจ้างชั่วคราว	1,700	425	425	425	425
กิจกรรม 18 กิจกรรมเงินสมทบกองทุนเงินทดแทน พนักงานราชการ	11,800	2,950	2,950	2,950	2,950
กิจกรรม 19 กิจกรรมเงินเดือนพนักงานมหาวิทยาลัย	282,998,500	70,749,625	70,749,625	70,749,625	70,749,625
กิจกรรม 20 กิจกรรมเงินประจำตำแหน่งวิชาการ พนักงานมหาวิทยาลัย	10,269,500	2,567,375	2,567,375	2,567,375	2,567,375
กิจกรรม 21 กิจกรรมเงินประจำตำแหน่งประเภทวิชาชีพเฉพาะ เชี่ยวชาญเฉพาะ	126,000	31,500	31,500	31,500	31,500
ค่าตอบแทนพิเศษของข้าราชการที่ได้รับเงินเดือนเพิ่มขึ้น	75,600	18,900	18,900	18,900	18,900
กิจกรรม 22 กิจกรรมเงินเดือนลูกจ้างชั่วคราว	38,581,700	9,645,425	9,645,425	9,645,425	9,645,425
กิจกรรม 23 กิจกรรมเงินประจำตำแหน่งผู้บริหาร	3,360,000	840,000	840,000	840,000	840,000
กิจกรรม 24 กิจกรรมค่าตอบแทนการดำเนินงาน	12,000,000	3,000,000	3,000,000	3,000,000	3,000,000
กิจกรรม 25 กิจกรรมประกันสังคม (จนท.ประจำตามสัญญาจ้าง และลูกจ้างชั่วคราว)	1,200,000	300,000	300,000	300,000	300,000
กิจกรรม 26 กิจกรรมกองทุนสำรองเลี้ยงชีพ (จนท.ประจำตามสัญญาจ้าง และลูกจ้างชั่วคราว)	800,000	200,000	200,000	200,000	200,000
กิจกรรม 27 กิจกรรมเงินอุดหนุนเข้ากองทุนสวัสดิการ	500,000	125,000	125,000	125,000	125,000
กิจกรรม 28 กิจกรรมครอบครัว VRU สุขสันต์วันปีใหม่ ปี 2568	360,000	360,000	-	-	-
กิจกรรม 29 กิจกรรมวไลยอลงกรณ์สืบสานประเพณีวันสงกรานต์	35,000	-	-	35,000	-
กิจกรรม 30 กิจกรรมการแข่งขันกีฬาประเพณีบุคลากร มรภ.เขตภูมิศาสตร์ภาคกลาง	100,000	-	-	100,000	-

ยุทธศาสตร์/แผนงาน/โครงการ/กิจกรรม	งบประมาณรายจ่าย รวมทั้งสิ้น	แผนการดำเนินงาน			
		ระยะเวลาดำเนินการ			
		ไตรมาสที่ 1	ไตรมาสที่ 2	ไตรมาสที่ 3	ไตรมาสที่ 4
		(ต.ค.-ธ.ค.67)	(ม.ค.-มี.ค.68)	(เม.ย.-มิ.ย.68)	(ก.ค.-ก.ย.68)
กิจกรรม 31 กิจกรรมโครงการเกษียณอายุราชการ ประจำปี 2567	250,000	-	-	-	250,000
กิจกรรม 32 กิจกรรมวางพวงมาลา	145,000	-	145,000	-	-
กิจกรรม 33 กิจกรรมประชุมคณะกรรมการดำเนินการจัดการความสุขมหาวิทยาลัย	20,000	5,000	5,000	5,000	5,000
กิจกรรม 34 กิจกรรม HAPPY 8 และชมรม VRU เสริม สร้าง สุขมหาวิทยาลัย	90,000	22,500	22,500	22,500	22,500
กิจกรรม 35 กิจกรรมประชุมเชิงปฏิบัติการ “ทบทวนและจัดทำแผนบริหารและพัฒนาทรัพยากรบุคคล”	25,000	-	-	25,000	-
กิจกรรม 36 กิจกรรมค่าตอบแทนเหมาจ่ายแทนการจัดการรถประจำตำแหน่ง (ด้านสังคม)	1,905,000	476,000	476,000	476,000	476,000
3.1.3 โครงการปรับปรุงภาพลักษณ์และส่งเสริมการตลาด					
กิจกรรม 1 กิจกรรมจัดทำสื่อเพื่อการประชาสัมพันธ์สร้างภาพลักษณ์ของมหาวิทยาลัย	60,000	15,000	15,000	15,000	15,000
กิจกรรม 2 กิจกรรมจัดทำนิตยสารหรือจดหมายข่าว VRU	78,000	19,500	19,500	19,500	19,500
กิจกรรม 3 กิจกรรมประชาสัมพันธ์หลักสูตร แนะแนวการศึกษาต่อของมหาวิทยาลัย	70,000	17,500	17,500	17,500	17,500
กิจกรรม 4 กิจกรรมสร้างเครือข่ายมวลชนสัมพันธ์	32,000	8,000	8,000	8,000	8,000
กิจกรรม 5 กิจกรรมจัดหาและซ่อมบำรุง วัสดุ ครุภัณฑ์ สำนักงาน (งานสื่อสารฯ)	160,000	40,000	40,000	40,000	40,000
กิจกรรม 6 กิจกรรมค่าสาธารณูปโภค (งานสื่อสารฯ)	7,200	1,800	1,800	1,800	1,800
3.1.4 โครงการส่งเสริมการจัดการความรู้ เพื่อพัฒนาคุณภาพของมหาวิทยาลัย					
กิจกรรม 1 อบรมความรู้ และแนวปฏิบัติที่เกี่ยวข้องกับการพัฒนาคุณธรรมและความโปร่งใสของหน่วยงาน	27,600	6,900	6,900	6,900	6,900
กิจกรรม 2 โครงการจัดอบรมให้ความรู้ทางกฎหมาย	88,000	22,000	22,000	22,000	22,000
กิจกรรม 3 โครงการประชุม ส่งเสริมอบรมสัมมนาความรู้ด้านกฎหมาย	140,000	35,000	35,000	35,000	35,000
3.1.5 โครงการพัฒนาศักยภาพของบุคลากรสายวิชาการด้านคุณวุฒิและการดำรงตำแหน่งทางวิชาการ					



ยุทธศาสตร์/แผนงาน/โครงการ/กิจกรรม	งบประมาณรายจ่าย รวมทั้งสิ้น	แผนการดำเนินงานกิจกรรม			
		ระยะเวลาดำเนินการ			
		ไตรมาสที่ 1	ไตรมาสที่ 2	ไตรมาสที่ 3	ไตรมาสที่ 4
		(ต.ค.-ธ.ค.67)	(ม.ค.-มี.ค.68)	(เม.ย.-มิ.ย.68)	(ก.ค.-ก.ย.68)
กิจกรรม 4 กิจกรรมโครงการส่งเสริมพัฒนาอาจารย์และบุคลากรในการศึกษาอบรมภายนอก	625,000	156,250	156,250	156,250	156,250
กิจกรรม 5 กิจกรรมสนับสนุนการศึกษาระดับปริญญาเอก	887,750	221,937.50	221,937.50	221,937.50	221,937.50
กิจกรรม 6 กิจกรรมการขอกำหนดตำแหน่งทางวิชาการ (ก.พ.ต.)	1,368,300	342,075	342,075	342,075	342,075
กิจกรรม 7 กิจกรรมการประเมินผลการปฏิบัติงานประจำปี	72,750	18,187.50	18,187.50	18,187.50	18,187.50
<b>กลยุทธ์ 3.2. พัฒนาการบริหารงานของมหาวิทยาลัยตามหลักธรรมาภิบาล (Good Governance)</b>					
<b>3.2.1 โครงการปรับปรุงข้อบังคับ ระเบียบ กฎหมาย</b>					
กิจกรรม 1 กิจกรรมการประชุมคณะอนุกรรมการและคณะกรรมการด้านกฎหมายของมหาวิทยาลัย	800,000	200,000	200,000	200,000	200,000
<b>3.2.2 โครงการพัฒนาประสิทธิภาพการบริหารสำนักงาน</b>					
กิจกรรม 1 บริหารสำนักงานกองพัฒนานักศึกษา	300,000	75,000	75,000	75,000	75,000
กิจกรรม 2 ทบทวนแผน ปับงบประมาณ พ.ศ. 2568 และจัดทำแผนปฏิบัติการ ปับงบประมาณ พ.ศ. 2569	100,000			100,000	
กิจกรรม 3 การลงนามสัญญากู้ยืมเงิน กยศ.	6,720				6,720
กิจกรรม 4 พิธีพระราชทานปริญญาบัตร	4,000,000				4,000,000
กิจกรรม 5 กิจกรรมบริหารจัดการงานส่งเสริมสุขภาพ	120,000	30,000	30,000	30,000	30,000
กิจกรรม 6 กิจกรรมรับบริจาคโลหิต	3,600	3,600			
กิจกรรม 7 กิจกรรมตรวจสอบสุขภาพประจำปีพนักงานมหาวิทยาลัยสายสนับสนุนและลูกจ้าง	69,200	17,300	17,300	17,300	17,300
กิจกรรม 8 กิจกรรมตรวจประเมินสุขภิบาลโรงอาหาร	2,000	2,000			
กิจกรรม 9 กิจกรรมตรวจสุขภาพประจำปีข้าราชการ อาจารย์ พนักงานมหาวิทยาลัยสายวิชาการและลูกจ้างประจำ	14,200	3,550	3,550	3,550	3,550

ยุทธศาสตร์/แผนงาน/โครงการ/กิจกรรม	งบประมาณรายจ่าย รวมทั้งสิ้น	แผนการดำเนินงานกิจกรรม			
		ระยะเวลาดำเนินการ			
		ไตรมาสที่ 1	ไตรมาสที่ 2	ไตรมาสที่ 3	ไตรมาสที่ 4
		(ต.ค.-ธ.ค.67)	(ม.ค.-มี.ค.68)	(เม.ย.-มิ.ย.68)	(ก.ค.-ก.ย.68)
กิจกรรม 10 กิจกรรมอบรมเชิงปฏิบัติการปฐมพยาบาลเบื้องต้นและช่วยชีวิตขั้นพื้นฐาน	15,000	3,750	3,750	3,750	3,750
กิจกรรม 11 กิจกรรมอบรมเชิงปฏิบัติการระงับอัคคีภัยเบื้องต้น และซ้อมอพยพหนีไฟ	25,000	6,250	6,250	6,250	6,250
กิจกรรม 12 กิจกรรมค่าสาธารณูปโภค (ด้านสังคม)	3,481,800	870,450	870,450	870,450	870,450
กิจกรรม 13 กิจกรรมค่าสาธารณูปโภค (ด้านวิทย)	4,214,000	1,053,500	1,053,500	1,053,500	1,053,500
กิจกรรม 14 บริหารสำนักงานมาตรฐานจัดการคุณภาพ	50,000	12,500	12,500	12,500	12,500
กิจกรรม 15 กิจกรรมการบริหารจัดการสำนักงานอธิการบดี (วิทย)	600,000	150,000	150,000	150,000	150,000
กิจกรรม 16 กิจกรรมการบริหารจัดการสำนักงานอธิการบดี (วิทยสุขภาพ)	3,000,000	750,000	750,000	750,000	750,000
กิจกรรม 17 กิจกรรมค่าสาธารณูปโภค (รายได้)	10,000,000	2,500,000	2,500,000	2,500,000	2,500,000
กิจกรรม 18 กิจกรรมการบริหารจัดการยานพาหนะ	3,800,000	950,000	950,000	950,000	950,000
กิจกรรม 19 กิจกรรมงานจ้างเหมาบริการ	12,884,364	3,221,091	3,221,091	3,221,091	3,221,091
กิจกรรม 20 กิจกรรมการบริหารจัดการสำนักงานอธิการบดี	5,546,136	1,386,534	1,386,534	1,386,534	1,386,534
กิจกรรม 21 กิจกรรมบริหารจัดการงบประมาณกลาง	1,000,000	250,000	250,000	250,000	250,000
กิจกรรม 22 กิจกรรมการสัมมนาเชิงปฏิบัติการเพื่อทบทวนแผนกลยุทธ์ และจัดทำแผนปฏิบัติการ สนอ. ประจำปีงบประมาณ 2568	350,000			350,000	
กิจกรรม 23 กิจกรรมประชุมคณะกรรมการดำเนินการรับการประเมินคุณธรรมความโปร่งใสในการดำเนินงานของหน่วยงานภาครัฐ	49,200	12,300	12,300	12,300	12,300
กิจกรรม 24 กิจกรรมโครงการส่งเสริมสนับสนุนการพัฒนาศักยภาพบุคลากร	161,000	40,250	40,250	40,250	40,250
<b>3.2.3 โครงการจัดประชุมบริหารการจัดการ</b>					
กิจกรรม 1 ประชุมคณะกรรมการส่งเสริมกิจการมหาวิทยาลัย	243,000	60,750	60,750	60,750	60,750
กิจกรรม 2 ประชุมคณะกรรมการกองทุนพัฒนานักศึกษา	154,000	38,500	38,500	38,500	38,500

ยุทธศาสตร์/แผนงาน/โครงการ/กิจกรรม	งบประมาณรายจ่าย รวมทั้งสิ้น	แผนการดำเนินงานกิจกรรม			
		ระยะเวลาดำเนินการ			
		ไตรมาสที่ 1	ไตรมาสที่ 2	ไตรมาสที่ 3	ไตรมาสที่ 4
		(ต.ค.-ธ.ค.67)	(ม.ค.-มี.ค.68)	(เม.ย.-มิ.ย.68)	(ก.ค.-ก.ย.68)
กิจกรรม 3 ประชุมสร้างความเข้าใจตัวชี้วัดของแผนกลยุทธ์และแผนปฏิบัติการของมหาวิทยาลัย	62,400	15,600	15,600	15,600	15,600
กิจกรรม 4 ประชุมจัดทำคำรับรองของคณบดี ผู้อำนวยการ หัวหน้างาน	7,975	1,993	1,993	1,993	1,993
กิจกรรม 5 จัดประชุม ให้หน่วยงานรับทราบถึงการจัดสรรงบประมาณ	34,800	8,700	8,700	8,700	8,700
กิจกรรม 6 ประชุมเชิงปฏิบัติการ การใช้งานระบบ erp	22,000	5,500	5,500	5,500	5,500
กิจกรรม 7 โครงการจัดประชุมเชิงปฏิบัติการ (ร่าง) แผนกลยุทธ์ และแผนปฏิบัติการ ปีงบประมาณ 69 คณะกรรมการร่างยุทธ	19,200	4,800	4,800	4,800	4,800
กิจกรรม 8 โครงการจัดประชุมเชิงปฏิบัติการ (ร่าง) แผนกลยุทธ์ และแผนปฏิบัติการ ปีงบประมาณ 69 (คณะกรรมการร่างยุทธ ชุดเต็ม)	23,600	5,900	5,900	5,900	5,900
กิจกรรม 9 ประชุมเร่งรัดงบประมาณประจำปีงบประมาณ พ.ศ. 2568	21,800	5,450	5,450	5,450	5,450
กิจกรรม 10 ประชุมเชิงปฏิบัติการการติดตามและประเมินผลการดำเนินงานยุทธศาสตร์ มหาวิทยาลัย	21,800	5,450	5,450	5,450	5,450
กิจกรรม 11 ประชุมคณะกรรมการยุทธศาสตร์ราชภัฏเพื่อการพัฒนาท้องถิ่น	26,000	6,500	6,500	6,500	6,500
กิจกรรม 12 ต้อนรับรองคณบดีเพื่อติดตามผลการดำเนินงานตามโครงการยุทธศาสตร์ มหาวิทยาลัยราชภัฏเพื่อการพัฒนาท้องถิ่น	150,000			150,000	
กิจกรรม 13 วัลยอลงกรณ์ มหาวิทยาลัยแห่งความสมดุลและยั่งยืน ประจำปี 2568 (VRU Sustainability 2025)	150,000			150,000	
กิจกรรม 14 กิจกรรมบริหารจัดการงานประชุม	1,000,000	250,000	250,000	250,000	250,000
3.2.4 โครงการบริหารจัดการงบประมาณอย่างมีประสิทธิภาพ					
กิจกรรม 15 จัดทำคำของบประมาณ และการบริหารการใช้จ่ายงบประมาณ ประจำปี 2568	46,325	11,582	11,582	11,582	11,582
กิจกรรม 16 บริหารจัดการสำนักงานเพื่อเพิ่มประสิทธิภาพ การให้บริการ	978,400	244,600	244,600	244,600	244,600

ยุทธศาสตร์/แผนงาน/โครงการ/กิจกรรม	งบประมาณรายจ่าย รวมทั้งสิ้น	แผนการดำเนินงาน			
		ระยะเวลาดำเนินการ			
		ไตรมาสที่ 1	ไตรมาสที่ 2	ไตรมาสที่ 3	ไตรมาสที่ 4
		(ต.ค.-ธ.ค.67)	(ม.ค.-มี.ค.68)	(เม.ย.-มิ.ย.68)	(ก.ค.-ก.ย.68)
กิจกรรม 17 จัดทำรายงานประจำปี และข้อมูลสารสนเทศ มหาวิทยาลัยราชภัฏวไลยอลงกรณ์ในพระบรมราชูปถัมภ์	150,000	37,500	37,500	37,500	37,500
<b>กลยุทธ์ 3.3 ส่งเสริม การนำระบบ Digital มาใช้ในการพัฒนาการบริหารจัดการ</b>					
<b>3.3.1 โครงการพัฒนาระบบบริหารมหาวิทยาลัยสู่ความเป็น Digital University</b>					
กิจกรรม 1 พัฒนาระบบคลาวด์เซิร์ฟเวอร์ เพื่อการบริหารจัดการคลังข้อมูลสารสนเทศ	40,000	10,000	10,000	10,000	10,000
กิจกรรม 2 กิจกรรมพัฒนาและจัดหา คส. พื้นฐานทรัพยากรด้านเทคโนโลยีสารสนเทศและระบบเครือข่ายให้มีประสิทธิภาพ	1,172,000	293,000	293,000	293,000	293,000
กิจกรรม 3 พัฒนาโครงสร้างพื้นฐานให้มีประสิทธิภาพและเสถียรภาพ (Super Infra)	1,640,000	410,000	410,000	410,000	410,000
กิจกรรม 4 กิจกรรมงานพัฒนาและบริหารจัดการของเสีย	174,000	43,500	43,500	43,500	43,500
<b>กลยุทธ์ 3.4 ส่งเสริมการบริหารสินทรัพย์ของมหาวิทยาลัยสู่การพัฒนารายได้</b>					
<b>3.4.1. โครงการบริหารจัดการรายได้สินทรัพย์</b>					
กิจกรรม 1 การบริหารจัดการรายได้สินทรัพย์	2,180,435	54,608	54,608	54,608	54,608
<b>ยุทธศาสตร์ที่ 4 สนับสนุนการพัฒนามหาวิทยาลัยที่รักษาสีสิ่งแวดล้อมและประหยัดพลังงาน ตามแนวทางการพัฒนาอย่างยั่งยืน</b>					
<b>กลยุทธ์ 4.1 ส่งเสริมการดำเนินงานของมหาวิทยาลัยตามแนวทางการพัฒนาอย่างยั่งยืน (SDGs)</b>					
<b>4.1.1 โครงการเพื่อแก้ไขปัญหาความยากจน (SDGs 1)</b>					
กิจกรรม 1 การแก้ไขปัญหาความยากจน	1,775,600	443,900	443,900	443,900	443,900
<b>4.1.2 โครงการเพื่อส่งเสริมการจัดการศึกษาอย่างเสมอภาค (SDGs 4)</b>					
กิจกรรม 1 การส่งเสริมการจัดการศึกษาอย่างเสมอภาค (SDGs 4)	230,000	57,500	57,500	57,500	57,500
<b>กลยุทธ์ 4.2 พัฒนามหาวิทยาลัยสู่การเป็นมหาวิทยาลัยที่เป็นมิตรกับสิ่งแวดล้อม (Green University) (SDGs ข้อ 12 – 13)</b>					
<b>4.2.1 โครงการพัฒนามหาวิทยาลัยสู่การเป็นมหาวิทยาลัยสีเขียว SDG 12</b>					

ยุทธศาสตร์/แผนงาน/โครงการ/กิจกรรม	งบประมาณรายจ่าย รวมทั้งสิ้น	แผนการดำเนินงานกิจกรรม			
		ระยะเวลาดำเนินการ			
		ไตรมาสที่ 1	ไตรมาสที่ 2	ไตรมาสที่ 3	ไตรมาสที่ 4
		(ต.ค.-ธ.ค.67)	(ม.ค.-มี.ค.68)	(เม.ย.-มิ.ย.68)	(ก.ค.-ก.ย.68)
กิจกรรม 1 กิจกรรมงานบริหารจัดการงานอาคารสถานที่	600,000	150,000	150,000	150,000	150,000
กิจกรรม 2 กิจกรรมปรับปรุงอาคารเรียนรวมและอเนกประสงค์พร้อมส่วนขยาย	67,351,400	16,837,850	16,837,850	16,837,850	16,837,850
กิจกรรม 3 กิจกรรมงานก่อสร้างเชื่อมกันดินด้านหลังสนามกีฬาากลาง	7,000,000	1,750,000	1,750,000	1,750,000	1,750,000
4.2.2 โครงการส่งเสริมการขับเคลื่อนการปล่อยก๊าซเรือนกระจกสุทธิเป็นศูนย์ (Net Zero Campus)					
กิจกรรม 1 การส่งเสริมการขับเคลื่อนการปล่อยก๊าซเรือนกระจกสุทธิเป็นศูนย์ (Net Zero Campus)	72,000	18,000	18,000	18,000	18,000
กลยุทธ์ 4.3 สร้างความร่วมมือในการพัฒนา Soft Power และเศรษฐกิจสร้างสรรค์ในชุมชนพื้นที่บริการ					
4.3.1 โครงการสร้างความร่วมมือในการพัฒนา Soft Power และเศรษฐกิจสร้างสรรค์ในชุมชนพื้นที่บริการ					
กิจกรรม 1 การสร้างความร่วมมือในการพัฒนา Soft Power และเศรษฐกิจสร้างสรรค์ในชุมชนพื้นที่บริการ	3,704,200	926,050	926,050	926,050	926,050
กลยุทธ์ 4.4 ส่งเสริมการพัฒนาสู่โลกสมัยใหม่					
4.4.1 โครงการส่งเสริมการพัฒนาเทคโนโลยีชีวภาพ (Biotechnology)					
กิจกรรม 1 การส่งเสริมการพัฒนาเทคโนโลยีชีวภาพ (Biotechnology)	792,300	198,075	198,075	198,075	198,075
4.4.2 โครงการส่งเสริมการพัฒนาและการใช้ประโยชน์จากปัญญาประดิษฐ์ (AI)					
กิจกรรม 1 การส่งเสริมการพัฒนาและการใช้ประโยชน์จากปัญญาประดิษฐ์ (AI)	436,500	109,125	109,125	109,125	109,125
4.4.3 โครงการพัฒนาศักยภาพด้านยานยนต์ไฟฟ้า (Electric Vehicle : EV)					
กิจกรรม 1					
4.4.4 โครงการพัฒนาสมรรถนะนักศึกษาสู่โลกสมัยใหม่ (ภาษา, ดิจิทัล, ทักษะสมัยใหม่)					
กิจกรรม 1 พัฒนาสมรรถนะนักศึกษาสู่โลกสมัยใหม่ (ภาษา, ดิจิทัล, ทักษะสมัยใหม่)	450,330	112,582	112,582	112,582	112,582

ยุทธศาสตร์/แผนงาน/โครงการ/กิจกรรม	งบประมาณรายจ่าย รวมทั้งสิ้น	แผนการดำเนินงาน			
		ระยะเวลาดำเนินการ			
		ไตรมาสที่ 1	ไตรมาสที่ 2	ไตรมาสที่ 3	ไตรมาสที่ 4
		(ต.ค.-ธ.ค.67)	(ม.ค.-มี.ค.68)	(เม.ย.-มิ.ย.68)	(ก.ค.-ก.ย.68)
กลยุทธ์ 4.5 ส่งเสริมการสร้างรายได้จากพัฒนาทรัพย์สินของมหาวิทยาลัย					
4.5.1 โครงการ food valley					
กิจกรรม 1					
4.5.2 โครงการ Center of Excellence					
กิจกรรม 1	2,180,435	545,108	545,108	545,108	545,108

## ส่วนที่ 4 แนวทางการกำกับติดตาม

### 4.1 แนวทางการกำกับติดตามการดำเนินงานตามแผนปฏิบัติการ

1. ติดตามผลการดำเนินงานตามแผนปฏิบัติการในการประชุมคณะกรรมการบริหารสำนักงานอธิการบดี เป็นรายไตรมาส

### 4.2 แนวทางการรายงานและประเมินผลการดำเนินงานตามแผนปฏิบัติการ

1. รายงานผลการดำเนินงานในการประชุมคณะกรรมการบริหารสำนักงานอธิการบดี