

แผนปฏิบัติการ

มหาวิทยาลัยราชภัฏวไลยอลงกรณ์ ในพระบรมราชูปถัมภ์ สระแก้ว
ประจำปีงบประมาณ พ.ศ. 2568



VRU
SAKAE0

งานนโยบายและแผน

หมายเลขอ้างอิง ๑๙๐๑๑F๙๑MO๘๐๖๕๙

URL <http://esaraban.vru.ac.th/archive/identityTags>

นพระบรมราชูปถัมภ์ สระแก้ว

คำนำ

แผนปฏิบัติการ มหาวิทยาลัยราชภัฏวไลยอลงกรณ์ ในพระบรมราชูปถัมภ์ สระแก้ว ประจำปีงบประมาณ พ.ศ. 2568 จัดทำขึ้นโดยมีวัตถุประสงค์ เพื่อให้องค์กรมีกรอบและทิศทางการดำเนินงานที่ชัดเจนในการพัฒนาองค์กรให้มีประสิทธิภาพและประสิทธิผลต่อการบริหารจัดการ โดยการวิเคราะห์ศักยภาพขององค์กรจากข้อมูลสารสนเทศ ปัจจัยภายใน – ภายนอกที่มีผลกระทบต่อองค์กร ความต้องการความคาดหวังของผู้มีส่วนได้ส่วนเสีย และวิเคราะห์ความท้าทายเชิงกลยุทธ์ ความได้เปรียบ เชิงกลยุทธ์ โอกาสเชิงกลยุทธ์ ไปสู่การทบทวนและกำหนดวิสัยทัศน์ พันธกิจ ค่านิยม และวัตถุประสงค์เชิงกลยุทธ์ที่ชัดเจนและเป็นรูปธรรม สอดคล้องกับสถานการณ์ปัจจุบันที่อาจมีการเปลี่ยนแปลงได้อย่างทันท่วงที ทั้งนี้การขับเคลื่อนการดำเนินงานให้บรรลุผลสำเร็จตามวิสัยทัศน์ จำเป็นจะต้องมีการทบทวนและกำหนดยุทธศาสตร์ กลยุทธ์ โครงการ กิจกรรมที่ต้องดำเนินงาน และถ่ายทอดค่าเป้าหมายสู่การปฏิบัติ นอกจากนี้จะต้องมีการกำกับติดตามการรายงานผลการดำเนินงาน และการประเมินผล ตามรอบเวลา เพื่อให้ทราบความก้าวหน้า ปัญหา อุปสรรคในการดำเนินงานและสามารถปรับแก้ไขสถานการณ์ ปรับปรุงแนวทางในการดำเนินงาน ตลอดจนการนำผลการดำเนินงานใช้ในการทบทวนแผนกลยุทธ์ในรอบปีถัดไปได้

ในการนี้ คณะผู้จัดทำ ขอขอบคุณ ผู้มีส่วนได้ส่วนเสีย ผู้ทรงคุณวุฒิ ผู้บริหาร บุคลากรที่มีส่วนร่วมในการแสดงความคิดเห็น แลกเปลี่ยนความรู้ วิเคราะห์ศักยภาพขององค์กร และร่วมมือกัน ในการทบทวนและจัดทำแผนกลยุทธ์ขององค์กร ผู้จัดทำหวังว่าแผนปฏิบัติการ มหาวิทยาลัยราชภัฏวไลยอลงกรณ์ ในพระบรมราชูปถัมภ์ สระแก้ว ประจำปีงบประมาณ พ.ศ. 2568 ฉบับนี้ จะเป็นประโยชน์ต่อการดำเนินงานเพื่อบรรลุความสำเร็จตามวิสัยทัศน์ขององค์กรสืบต่อไป

มหาวิทยาลัยราชภัฏวไลยอลงกรณ์
ในพระบรมราชูปถัมภ์ สระแก้ว

สารบัญ

คำนำ.....	ก
สารบัญ.....	ข
ส่วนที่ 1 บริบทมหาวิทยาลัยราชภัฏวไลยอลงกรณ์ ในพระบรมราชูปถัมภ์ สระแก้ว.....	1
1. บริบทมหาวิทยาลัยราชภัฏวไลยอลงกรณ์ ในพระบรมราชูปถัมภ์ สระแก้ว.....	1
2. ความเชื่อมโยงระหว่างนโยบายและแผนปฏิบัติการ.....	4
3. ผลการวิเคราะห์สภาพแวดล้อมมหาวิทยาลัยราชภัฏวไลยอลงกรณ์ ในพระบรมราชูปถัมภ์ สระแก้ว	5
ส่วนที่ 2 ยุทธศาสตร์มหาวิทยาลัยราชภัฏวไลยอลงกรณ์ ในพระบรมราชูปถัมภ์ สระแก้ว.....	23
1. วิสัยทัศน์.....	23
2. เป้าประสงค์.....	24
3. ยุทธศาสตร์และกลยุทธ์.....	29
ส่วนที่ 3 การขับเคลื่อนยุทธศาสตร์มหาวิทยาลัยราชภัฏวไลยอลงกรณ์ ในพระบรมราชูปถัมภ์ สระแก้ว	31
1. งบประมาณ	31
2. โครงการภายใต้ยุทธศาสตร์.....	36
ส่วนที่ 4 การติดตามและประเมินผล.....	65
1. แนวทางการติดตามและประเมินผล.....	65

ส่วนที่ 1

บริบทมหาวิทยาลัยราชภัฏวไลยอลงกรณ์ ในพระบรมราชูปถัมภ์ สระแก้ว

1. บริบทมหาวิทยาลัยราชภัฏวไลยอลงกรณ์ ในพระบรมราชูปถัมภ์ สระแก้ว

ปรัชญา: การศึกษาเป็นรากฐานสำคัญของการพัฒนาท้องถิ่น

ปณิธาน: ปัญญาวิทยาการหนุนเสริมพลังพื้นที่เพื่อความเข้มแข็งของชุมชน

อัตลักษณ์: บัณฑิตมุ่งอาสา รับผิดชอบต่อประชา

เอกลักษณ์: มุ่งสร้างศาสตร์แห่งแผ่นดิน เพื่อความผาสุกของประเทศชาติ

วิสัยทัศน์: มหาวิทยาลัยชั้นนำในการบูรณาการพหุศาสตร์สู่การสร้างโอกาสและคลี่คลายปัญหาแห่งเมืองบูรพา

ค่านิยม: VRU-SK

V: Visionary เป็นผู้รอบรู้และมองการณ์ไกล

R: Responsibility รับผิดชอบต่อในงาน หน่วยงาน และส่วนรวม

U: Unity รวมพลังเป็นหนึ่งเดียว

S: Service mind มีจิตบริการสาธารณะ

K: Knowledge เรียนรู้ สร้างสรรค์ เชี่ยวชาญในศาสตร์

วัฒนธรรมองค์กร: น้อมนำศาสตร์พระราชา สร้างสรรค์ผลงาน ร่วมพัฒนาองค์กรและท้องถิ่น

สมรรถนะหลัก: บูรณาการพันธกิจสัมพันธ์เพื่อพัฒนาท้องถิ่นชายแดนถิ่นบูรพา

พันธกิจ:

1. ผลิตและพัฒนากำลังคนให้มีมาตรฐานที่สอดคล้องกับความต้องการในการพัฒนาเศรษฐกิจและสังคมภาคตะวันออกและของประเทศ
2. ดำเนินการศึกษา ค้นคว้าวิจัยและพัฒนา องค์ความรู้ใหม่ตอบโจทย์การพัฒนาชุมชนท้องถิ่นและประเทศให้สามารถนำไปใช้ในการพัฒนาการผลิตให้มีคุณภาพและประสิทธิภาพ เพื่อความสามารถในการพึ่งตนเองและการแข่งขันในระดับชาติและนานาชาติ
3. พัฒนาและส่งเสริมบริการวิชาการแก่สังคม ประสานความร่วมมือกับชุมชนท้องถิ่น สังคม ประเทศเพื่อนบ้าน หน่วยงานภาคีเครือข่าย ทั้งภาครัฐและภาคเอกชนทุกระดับในการสร้างพลังและหนุนเสริมการขับเคลื่อนด้านเศรษฐกิจ สังคม การศึกษา ศิลปวัฒนธรรม และสิ่งแวดล้อม จนเกิดเป็นเศรษฐกิจสร้างสรรค์และการพัฒนาอย่างยั่งยืน
4. พัฒนามหาวิทยาลัยแห่งการสร้างโอกาสและคุณค่าแก่สังคมที่มีการบริหารจัดการ ตามเกณฑ์การดำเนินงานที่เป็นเลิศและหลักธรรมาภิบาล ก้าวทันต่อการเปลี่ยนแปลงของประเทศชาติและบริบทโลก
5. พัฒนาและขับเคลื่อนสังคม เศรษฐกิจ และประเทศชาติ มุ่งมั่นพัฒนาตนเองสู่ความยั่งยืน เพื่อเป็นพลังสำคัญในการพัฒนาประเทศตามเป้าหมายการพัฒนาที่ยั่งยืน (SDGs) ขององค์การสหประชาชาติ

เสาหลักกลยุทธ์:

เสาหลักที่ 1: การจัดการศึกษา (Academic)

เสาหลักที่ 2: วิจัยและนวัตกรรม (Research & Innovation)

เสาหลักที่ 3: พันธกิจสัมพันธ์เพื่อสังคม (Social Engagement)

เสาหลักที่ 4: การบริหารจัดการองค์กร (Organization Management)

เสาหลักที่ 5: ส่งเสริมการพัฒนามหาวิทยาลัยสู่ความยั่งยืน (Sustainable University)

เป้าประสงค์:

เป้าประสงค์ที่ 1 เพื่อเป็นองค์กรแห่งการเรียนรู้ตลอดชีวิตสำหรับคนทุกช่วงวัย

เป้าประสงค์ที่ 2 เพื่อขับเคลื่อนงานวิจัยและนวัตกรรมสู่การใช้ประโยชน์ รับผิดชอบต่อสังคม และสร้างมูลค่าเชิงพาณิชย์

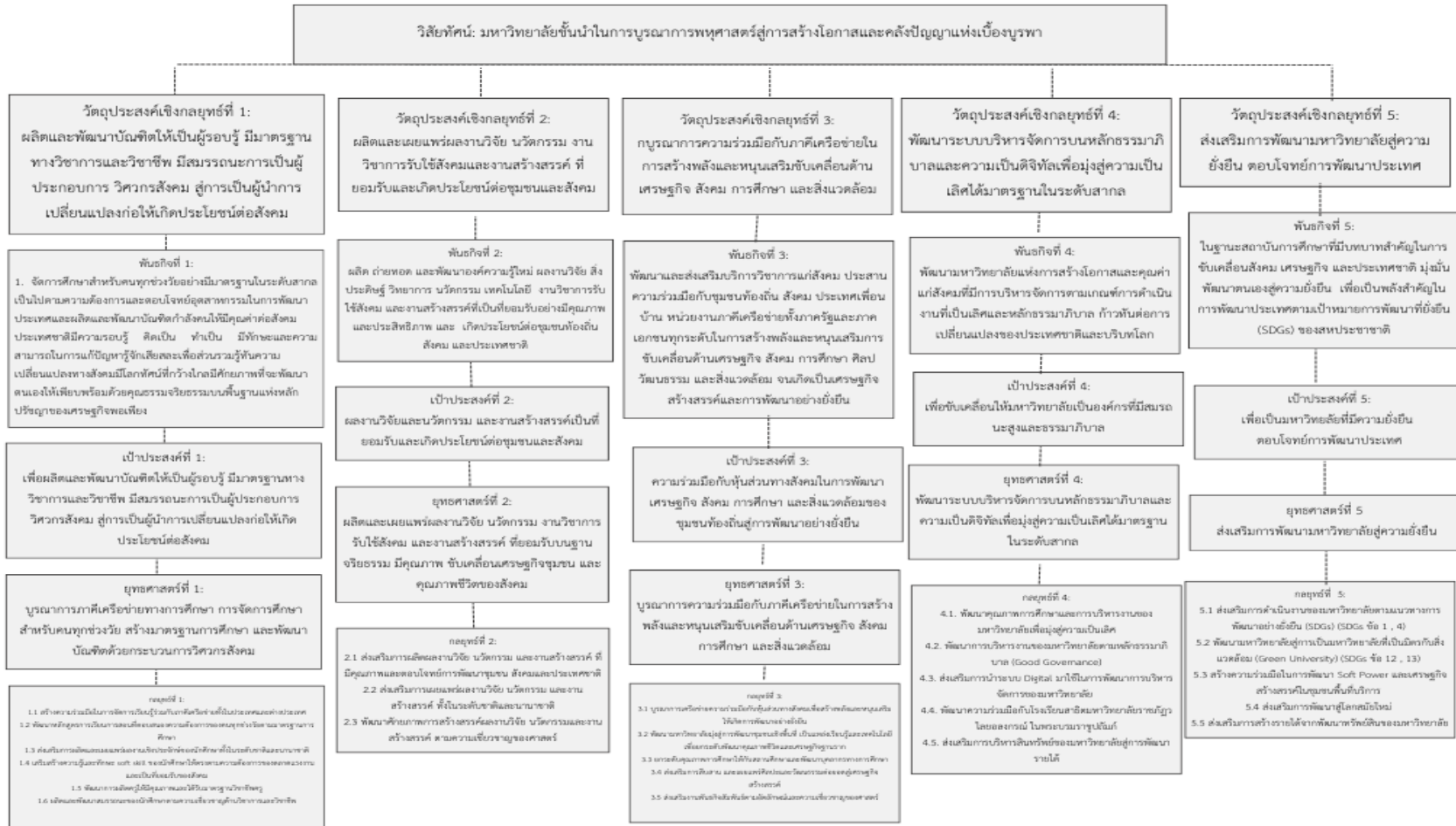
เป้าประสงค์ที่ 3 เพื่อเป็นมหาวิทยาลัยที่มีความรับผิดชอบต่อสังคมและสร้างโอกาสความเสมอภาคให้กับสังคม

เป้าประสงค์ที่ 4 เพื่อขับเคลื่อนให้มหาวิทยาลัยเป็นองค์กรที่มีสมรรถนะสูงและธรรมาภิบาล

เป้าประสงค์ที่ 5 เพื่อเป็นมหาวิทยาลัยที่มีความยั่งยืนต่อโจทย์การพัฒนาประเทศ

2. ความเชื่อมโยงระหว่างนโยบายและแผนปฏิบัติการ

2.1 ความเชื่อมโยงแผนกลยุทธ์มหาวิทยาลัยราชภัฏวไลยอลงกรณ์ ในพระบรมราชูปถัมภ์ สระแก้ว



3. ผลการวิเคราะห์สภาพแวดล้อมมหาวิทยาลัยราชภัฏวไลยอลงกรณ์ ในพระบรมราชูปถัมภ์ สระแก้ว

3.1 SWOT Analysis

S1 มีการจัดการเรียนการสอนในรูปแบบการเรียนรู้เชิงสร้างสรรค์และผลิตภาพ (Productive Learning) มุ่งเน้นการผลิตผลงานเชิงประจักษ์และการปฏิบัติจริง

S2 มีแหล่งการเรียนรู้และพื้นที่ปฏิบัติจริงทั้งภายในและภายนอกมหาวิทยาลัยในด้านหลักปรัชญาของเศรษฐกิจพอเพียง ห้องปฏิบัติการทางวิทยาศาสตร์ (Science Lab) ห้องปฏิบัติการทางสังคม (Social Lab) แหล่งเรียนรู้ของชุมชน มีความพร้อมต่อการเรียนการสอนและการให้บริการ

S3 มีแหล่งฝึกประสบการณ์การเรียนรู้นอกห้องเรียนและพื้นที่ชุมชนที่ดำเนินงานบริการวิชาการครอบคลุมทุกอำเภอในจังหวัดสระแก้ว โดยมีการดำเนินงานพันธกิจสัมพันธ์อย่างต่อเนื่อง

S4 ผู้นำองค์กรเป็นผู้บริหารที่มีวิสัยทัศน์กว้างไกล มีศักยภาพ และมีเครือข่ายภาคีความร่วมมือทั้งในประเทศและต่างประเทศ

S5 มีการนำเกณฑ์คุณภาพการศึกษาเพื่อการดำเนินการที่เป็นเลิศมาใช้ภายในองค์กร

S6 องค์กรและคณาจารย์เป็นที่ยอมรับของจังหวัดสระแก้วในด้านการจัดการศึกษา วิชาการ และการพัฒนาท้องถิ่น โดยได้รับการแต่งตั้งเป็นคณะกรรมการและเป็นที่ปรึกษาให้กับหน่วยงานทั้งภาครัฐและภาคเอกชน

S7 มีพื้นที่การเรียนรู้ (Learning Space) พร้อมให้บริการคณาจารย์ บุคลากร นักศึกษา และบุคคลภายนอกอย่างเพียงพอ

S8 มีคณาจารย์และบุคลากรเป็นคนรุ่นใหม่ที่มีศักยภาพและความทุ่มเทในการทำงาน การสอน การวิจัย การบริการวิชาการ และการพัฒนาท้องถิ่น

S9 องค์กรและคณาจารย์มีความใกล้ชิดและเข้าถึงบริบทพื้นที่ทุกอำเภอในจังหวัดสระแก้ว

S10 พื้นที่ตั้งขององค์กรอยู่ในจุดยุทธศาสตร์ของประเทศและภูมิภาค มีเส้นทางคมนาคมหลักขนาดจำนวน 2 เส้นทาง ทางหลวงแผ่นดินหมายเลข 33 และ 359 โดยสามารถเชื่อมโยงกับเขตพัฒนาเศรษฐกิจพิเศษภาคตะวันออก (EEC) เขตพัฒนาเศรษฐกิจพิเศษสระแก้ว ประตูสู่อีสานใต้ ประตูสู่อินโดจีน และกลุ่มประเทศ CLMV (ไทย-กัมพูชา-ลาว-พม่า-เวียดนาม)

S11 มีพื้นที่รองรับการขยายตัวของคณะ/วิทยาลัย/โรงเรียนสาธิต/สถาบัน/สำนักต่าง ๆ ในมหาวิทยาลัยราชภัฏวไลยอลงกรณ์ ในพระบรมราชูปถัมภ์ จังหวัดปทุมธานี

S12 มีการบันทึกข้อตกลงความร่วมมือการจัดการศึกษาร่วมกับหน่วยงานภาครัฐ ภาคเอกชน และเครือข่ายมหาวิทยาลัยในพื้นที่และประเทศเพื่อนบ้านทำให้มีจำนวนนักศึกษาเพิ่มขึ้น

S13 มีศิษย์เก่าที่สำเร็จการศึกษาเป็นผู้ที่มีชื่อเสียงและเป็นผู้ที่ประสบความสำเร็จภายในระดับจังหวัด สังคม และประเทศชาติ

จุดอ่อน (Weakness : W)

W1 การวิเคราะห์ความต้องการยังไม่ครอบคลุมทุกกลุ่มของผู้มีส่วนได้ส่วนเสีย เพื่อตอบสนองและตอบโจทย์ด้านการจัดการศึกษา การวิจัย และการบริการวิชาการที่แท้จริง

W2 การบูรณาการความร่วมมือกับภาครัฐและภาคเอกชนทั้งในประเทศและต่างประเทศ ด้านการจัดการเรียนการสอน การวิจัย และการบริการวิชาการยังมีผลงานจำนวนน้อย

W3 ผลงานด้านวิจัย ผลงานงานวิชาการรับใช้สังคม และผลงานสร้างสรรค์ ยังไม่สามารถนำไปต่อยอดหรือใช้ประโยชน์เชิงการพัฒนาท้องถิ่น/เชิงพาณิชย์และเศรษฐกิจสร้างสรรค์ และมีการตีพิมพ์เผยแพร่ในระดับนานาชาติมีจำนวนน้อย

W4 ขาดแหล่งเรียนรู้ศิลปะและวัฒนธรรมท้องถิ่นและวารสารในการเผยแพร่ศิลปะและวัฒนธรรม

W5 ระบบการสื่อสารและสร้างภาพลักษณ์องค์กรทั้งภายในและภายนอกยังไม่ครอบคลุมกลุ่มลูกค้า และยังไม่แพร่หลายทั่วถึง

W6 ระบบและกลไกในการสร้างความรักและความผูกพันต่อองค์กรยังไม่มีประสิทธิภาพ

W7 ขาดระบบ กลไก กระบวนการ และปัจจัยสนับสนุนในการรองรับนักศึกษาต่างชาติ

W8 ขาดการบริหารจัดการฐานข้อมูลภายในองค์กรอย่างเป็นระบบและยังไม่เชื่อมโยงกันกับส่วนกลาง ส่งผลทำให้เกิดการทำงานที่ซ้ำซ้อนและสิ้นเปลืองทรัพยากร

W9 ปัจจัยสนับสนุนและสภาพแวดล้อมยังไม่เอื้อต่อการพัฒนาบุคลากรสู่ความเป็นมืออาชีพและความเป็นนานาชาติ

W10 หลักสูตรปริญญา/หลักสูตรระยะสั้น/หลักสูตรการฝึกอบรมที่ตอบสนองต่อการเรียนรู้ทุกช่วงวัยและตรงตามความต้องการของตลาดและบริบทพื้นที่ของท้องถิ่น ยังไม่มีความหลากหลายและมีจำนวนน้อย

W11 การนำพื้นที่ของมหาวิทยาลัยมาใช้ยังไม่เกิดประโยชน์สูงสุดและไม่ก่อให้เกิดรายได้

W12 อาคารสถานที่ ทัศนียภาพ และบรรยากาศพื้นที่ของมหาวิทยาลัยยังไม่เป็นที่ดึงดูดหรือเป็นที่น่าสนใจของผู้ที่สนใจเข้ามาศึกษา

W13 ระบบการทำงานเป็นทีมและกิจกรรมสานสัมพันธ์ภายในองค์กรค่อนข้างน้อย

W14 ขาดยานพาหนะ ครุภัณฑ์ วัสดุอุปกรณ์ที่ทันสมัยและเพียงพอต่อการให้บริการ

W15 โครงสร้างหน่วยงานไม่เอื้อต่อการปฏิบัติงานอย่างมีประสิทธิภาพและรองรับการเปลี่ยนแปลง

W16 ยังไม่มีความพร้อมในการรับรองหลักสูตรระดับบัณฑิตศึกษา

W17 นักศึกษาภาคปกติ (จ.-ศ.) มีจำนวนลดลงและหลักสูตรไม่เป็นไปตามความต้องการของพื้นที่

W18 กิจกรรมเสริมสร้างศักยภาพนักศึกษาที่มีจำนวนน้อย เช่น กิจกรรมองค์การนักศึกษา, กิจกรรมชมรม เป็นต้น

W19 ความร่วมมือการบริการวิชาการหรือการสร้างเครือข่ายความร่วมมือร่วมกับสถานศึกษาในพื้นที่จังหวัดสระแก้วและจังหวัดใกล้เคียงมีจำนวนน้อย

โอกาส (Opportunity : O)

O1 จังหวัด อำเภอ ท้องถิ่น ชุมชน ประชาชนในพื้นที่ มีความคาดหวังต่อมหาวิทยาลัยในการเข้าไปพัฒนาเชิงพื้นที่

O2 นโยบายการปฏิรูปการอุดมศึกษาทำให้มีความต้องการเกิดองค์ความรู้ใหม่ นวัตกรรม เทคโนโลยี ด้านการจัดการเรียนรู้ สื่อการเรียนการสอน ในรูปแบบใหม่ที่

หลากหลาย

O3 นโยบายกระทรวงการอุดมศึกษา วิทยาศาสตร์ วิจัยและนวัตกรรม (อว.) ที่มีความยืดหยุ่นและปรับปรุงหลักเกณฑ์ที่มีความทันสมัยสอดคล้องกับบริบทสังคมต่อคณาจารย์ ด้านการขอตำแหน่งทางวิชาการ และการจัดการศึกษาด้าน reskill/upskill/Credit bank

O4 นโยบายของรัฐบาลในการเปิดประเทศ เพื่อขยายการเปิดรับนักศึกษาจากต่างประเทศภายหลังสถานการณ์โควิด-19

O5 การเข้าสู่สังคมผู้สูงอายุเปิดโอกาสให้มหาวิทยาลัยจัดการศึกษาเพื่อพัฒนาทักษะตลอดชีวิต สำหรับการทำงานให้กับคนในสังคมทุกช่วงวัย

O6 ความเชื่อมโยงการจัดการศึกษาระหว่างประเทศเพื่อมุ่งสู่ความเป็นนานาชาติและได้เกณฑ์มาตรฐานระดับสากล

O7 การจัดกลุ่มสถาบันอุดมศึกษาใหม่ มหาวิทยาลัยราชภัฏวไลยอลงกรณ์ ในพระบรมราชูปถัมภ์ จัดอยู่ในกลุ่มมหาวิทยาลัยพัฒนาชุมชนท้องถิ่นหรือชุมชนอื่น สอดคล้องกับเป้าหมายของกลุ่มมหาวิทยาลัยราชภัฏกับการเป็นมหาวิทยาลัยเชิงพื้นที่

O8 ความก้าวหน้าทางเทคโนโลยีดิจิทัล ทำให้เกิดรูปแบบการเรียนการสอนใหม่แบบ online ส่งผลให้มีหลักสูตรที่ตอบสนองต่อการเรียนรู้ที่ไร้พรมแดน

O9 ท่าเลที่ตั้งใกล้กับศูนย์ราชการจังหวัดสระแก้ว หน่วยงานราชการ แหล่งนิคมอุตสาหกรรม และประเทศเพื่อนบ้าน

O10 มีการนำระบบการประกันคุณภาพการศึกษาและเกณฑ์คุณภาพการศึกษาเพื่อการดำเนินการที่เป็นเลิศในระดับสากลมาใช้ภายในองค์กร

O11 หน่วยงานภาครัฐต้องการบูรณาการความร่วมมือกับสถาบันอุดมศึกษาในฐานะภาคีวิชาการในพื้นที่อย่างต่อเนื่อง

O12 นโยบายจังหวัดสระแก้ว มีการจัดทำความร่วมมือทั้งในด้านเศรษฐกิจ สังคม การศึกษา วัฒนธรรม แรงงาน ความมั่นคงกับจังหวัดบ่อนเตี้ยเมียนเจ็ย จังหวัดพระตะบอง และจังหวัดเสียมราฐ ราชอาณาจักรกัมพูชา ในฐานะเมืองคู่มิตร ทำให้สามารถบูรณาการเชื่อมโยงด้านการจัดการศึกษาร่วมกัน

O13 หน่วยงานทั้งภาครัฐและภาคเอกชนในพื้นที่ของจังหวัดสระแก้ว เข้ามาใช้บริการอาคารสถานที่อย่างต่อเนื่อง ทำให้เกิดรายได้ต่อมหาวิทยาลัย

ภัยคุกคาม (Threats : T)

T1 ความนิยมในการเลือกเรียนหรือศึกษาต่อในหน่วยจัดการศึกษาต่างจังหวัดหรือเมืองรองน้อยกว่าหน่วยจัดการศึกษาที่มีความเป็นเมืองใหญ่หรือเมืองหลักที่มีแหล่งอำนวยความสะดวกหรือมีสถานที่ท่องเที่ยวสำหรับพักผ่อนหลังจากการเรียน

T2 ปัญหาทางเศรษฐกิจของประเทศ กระทบต่อค่าครองชีพ และค่าใช้จ่ายของประชาชน/ผู้ประกอบการ ในการเข้าศึกษาต่อระดับอุดมศึกษา

T3 มีภาวะการแข่งขันของหลักสูตรในสถาบันอุดมศึกษาที่เพิ่มสูงมากขึ้น

T4 ท่าเลที่ตั้งใกล้กับโรงงานอุตสาหกรรมขนาดใหญ่และการทำเกษตรกรรมแปลงใหญ่ (อ้อย) มีการเผาและปล่อยควัน ส่งผลกระทบต่อมลพิษทางอากาศ

T5 งบประมาณในการพัฒนาศักยภาพคณาจารย์ บุคลากร นักศึกษา ระบบสาธารณูปโภคพื้นฐาน และเทคโนโลยีสารสนเทศ มีจำนวนน้อยและจำกัด

T6 การขออนุญาตเข้าทำประโยชน์ในเขตพื้นที่ป่าไม้ ขาดถนนสภาพและขอใช้ประโยชน์ที่ดินของ มรวอ.สระแก้ว ยังไม่สมบูรณ์

ผลการวิเคราะห์สภาพแวดล้อมมหาวิทยาลัยราชภัฏวไลยอลงกรณ์ ในพระบรมราชูปถัมภ์ สระแก้ว	
จุดแข็ง (Strengths : S)	จุดอ่อน (Weakness : W)
<p>S1 มีการจัดการเรียนการสอนในรูปแบบการเรียนรู้เชิงสร้างสรรค์และผลิตภาพ (Productive Learning) มุ่งเน้นการผลิตผลงานเชิงประจักษ์และการปฏิบัติจริง</p> <p>S2 มีแหล่งการเรียนรู้และพื้นที่ปฏิบัติจริงทั้งภายในและภายนอกมหาวิทยาลัยในด้านหลักปรัชญาของเศรษฐกิจพอเพียง ห้องปฏิบัติการทางวิทยาศาสตร์ (Science Lab) ห้องปฏิบัติการทางสังคม (Social Lab) แหล่งเรียนรู้ของชุมชน มีความพร้อมต่อการเรียนการสอนและการให้บริการ</p> <p>S3 มีแหล่งฝึกประสบการณ์การเรียนรู้นอกห้องเรียนและพื้นที่ชุมชนที่ดำเนินงานบริการวิชาการครอบคลุมทุกอำเภอในจังหวัดสระแก้ว โดยมีการดำเนินงานพันธกิจสัมพันธ์อย่างต่อเนื่อง</p> <p>S4 ผู้นำองค์กรเป็นผู้บริหารที่มีวิสัยทัศน์กว้างไกล มีศักยภาพ และมีเครือข่ายภาคีความร่วมมือทั้งในประเทศและต่างประเทศ</p>	<p>W1 การวิเคราะห์ความต้องการยังไม่ครอบคลุมทุกกลุ่มของผู้มีส่วนได้ส่วนเสีย เพื่อตอบสนองและตอบโต้ภัยด้านการจัดการศึกษา การวิจัย และการบริการวิชาการที่แท้จริง</p> <p>W2 การบูรณาการความร่วมมือกับภาครัฐและภาคเอกชนทั้งในประเทศและต่างประเทศ ด้านการจัดการเรียนการสอน การวิจัย และการบริการวิชาการ ยังมีผลงานจำนวนน้อย</p> <p>W3 ผลงานด้านวิจัย ผลงานงานวิชาการรับใช้สังคม และผลงานสร้างสรรค์ ยังไม่สามารถนำไปต่อยอดหรือใช้ประโยชน์เชิงการพัฒนาท้องถิ่น/เชิงพาณิชย์และเศรษฐกิจสร้างสรรค์ และมีการตีพิมพ์เผยแพร่ในระดับนานาชาติ มีจำนวนน้อย</p>

ผลการวิเคราะห์สภาพแวดล้อมมหาวิทยาลัยราชภัฏวไลยอลงกรณ์ ในพระบรมราชูปถัมภ์ สระแก้ว

S5 มีการนำเกณฑ์คุณภาพการศึกษาเพื่อการดำเนินการที่เป็นเลิศมาใช้ภายในองค์กร

S6 องค์กรและคณาจารย์เป็นที่ยอมรับของจังหวัดสระแก้วในด้านการจัดการศึกษา วิชาการ และการพัฒนาท้องถิ่น โดยได้รับการแต่งตั้งเป็นคณะกรรมการและเป็นวิทยากรให้กับหน่วยงานทั้งภาครัฐและภาคเอกชน

S7 มีพื้นที่การเรียนรู้ (Learning Space) พร้อมให้บริการคณาจารย์ บุคลากร นักศึกษา และบุคคลภายนอกอย่างเพียงพอ

S8 มีคณาจารย์และบุคลากรเป็นคณกรุ่นใหม่ที่มีศักยภาพและมีความทุ่มเทในการทำงาน การสอน การวิจัย การบริการวิชาการ และการพัฒนาท้องถิ่น

S9 องค์กรและคณาจารย์มีความใกล้ชิดและเข้าถึงบริบทพื้นที่ทุกอำเภอในจังหวัดสระแก้ว

S10 พื้นที่ตั้งขององค์กรอยู่ในจุดยุทธศาสตร์ของประเทศและภูมิภาค มีเส้นทางคมนาคมหลักขนานจำนวน 2 เส้นทาง ทางหลวงแผ่นดินหมายเลข 33 และ 359 โดยสามารถเชื่อมโยงกับเขตพัฒนาเศรษฐกิจพิเศษภาคตะวันออก (EEC) เขตพัฒนาเศรษฐกิจพิเศษสระแก้ว ประตูสู่อีสานใต้ ประตูสู่อินโดจีน และกลุ่มประเทศ CLMV (ไทย-กัมพูชา-ลาว-พม่า-เวียดนาม)

S11 มีพื้นที่รองรับการขยายตัวของคณะ/วิทยาลัย/โรงเรียนสาธิต/สถาบัน/สำนักต่าง ๆ ในมหาวิทยาลัยราชภัฏวไลยอลงกรณ์ ในพระบรมราชูปถัมภ์ จังหวัดปทุมธานี

W4 ขาดแหล่งเรียนรู้ศิลปะและวัฒนธรรมท้องถิ่นและวารสารในการเผยแพร่ศิลปะและวัฒนธรรม

W5 ระบบการสื่อสารและสร้างภาพลักษณ์องค์กรทั้งภายในและภายนอกยังไม่ครอบคลุมกลุ่มลูกค้า และยังไม่แพร่หลายทั่วถึง

W6 ระบบและกลไกในการสร้างความรักและความผูกพันต่อองค์กรยังไม่มีประสิทธิภาพ

W7 ขาดระบบ กลไก กระบวนการ และปัจจัยสนับสนุนในการรองรับนักศึกษาต่างชาติ

W8 ขาดการบริหารจัดการฐานข้อมูลภายในองค์กรอย่างเป็นระบบและยังไม่เชื่อมโยงกันกับส่วนกลาง ส่งผลให้เกิดการทำงานที่ซ้ำซ้อนและสิ้นเปลืองทรัพยากร

W9 ปัจจัยสนับสนุนและสภาพแวดล้อมยังไม่เอื้อต่อการพัฒนาบุคลากรสู่ความเป็นมืออาชีพและความเป็นนานาชาติ

W10 หลักสูตรปริญญา/หลักสูตรระยะสั้น/หลักสูตรการฝึกอบรมที่ตอบสนองต่อการเรียนรู้ทุกช่วงวัยและตรงตามความต้องการของตลาดและบริบทพื้นที่ของท้องถิ่นยังไม่มีหลากหลายและมีจำนวนน้อย

W11 การนำพื้นที่ของมหาวิทยาลัยมาใช้ยังไม่เกิดประโยชน์สูงสุดและไม่ก่อให้เกิดรายได้

W12 อาคารสถานที่ ทัศนียภาพ และบรรยากาศพื้นที่ของมหาวิทยาลัยยังไม่เป็นที่ดึงดูดหรือเป็นที่น่าสนใจของผู้ที่สนใจเข้ามาศึกษา

ผลการวิเคราะห์สภาพแวดล้อมมหาวิทยาลัยราชภัฏวไลยอลงกรณ์ ในพระบรมราชูปถัมภ์ สระแก้ว

<p>S12 มีการบันทึกข้อตกลงความร่วมมือการจัดการศึกษาร่วมกับหน่วยงานภาครัฐ ภาคเอกชน และเครือข่ายมหาวิทยาลัยในพื้นที่และประเทศเพื่อนบ้าน ทำให้มีจำนวนนักศึกษาเพิ่มขึ้น</p> <p>S13 มีศิษย์เก่าที่สำเร็จการศึกษาเป็นผู้ที่มีชื่อเสียงและเป็นผู้ที่ประสบความสำเร็จภายในระดับจังหวัด สังคม และประเทศชาติ</p>	<p>W13 ระบบการทำงานเป็นทีมและกิจกรรมสานสัมพันธ์ภายในองค์กรค่อนข้างน้อย</p> <p>W14 ขาดยานพาหนะ ครุภัณฑ์ วัสดุอุปกรณ์ ที่ทันสมัยและเพียงพอต่อการให้บริการ</p> <p>W15 โครงสร้างหน่วยงานไม่เอื้อต่อการปฏิบัติงานอย่างมีประสิทธิภาพและรองรับการเปลี่ยนแปลง</p> <p>W16 ยังไม่มีความพร้อมในการรับรองหลักสูตรระดับบัณฑิตศึกษา</p> <p>W17 นักศึกษาภาคปกติ (จ.-ศ.) มีจำนวนลดลงและหลักสูตรไม่เป็นไปตามความต้องการของพื้นที่</p> <p>W18 กิจกรรมเสริมสร้างศักยภาพนักศึกษามีจำนวนน้อย เช่น กิจกรรมองค์การนักศึกษา, กิจกรรมชมรม เป็นต้น</p> <p>W19 ความร่วมมือการบริการวิชาการหรือการสร้างเครือข่ายความร่วมมือร่วมกับสถานศึกษาในพื้นที่จังหวัดสระแก้วและจังหวัดใกล้เคียงมีจำนวนน้อย</p>
<p align="center">โอกาส (Opportunity : O)</p> <p>O1 จังหวัด อ่างทอง ชุมชน ประชาชนในพื้นที่ มีความคาดหวังต่อมหาวิทยาลัยในการเข้าไปพัฒนาเชิงพื้นที่</p> <p>O2 นโยบายการปฏิรูปการอุดมศึกษาทำให้มีความต้องการเกิดองค์ความรู้ใหม่ นวัตกรรม เทคโนโลยี ด้านการจัดการเรียนรู้ สื่อการเรียนการสอนในรูปแบบที่หลากหลาย</p>	<p align="center">ภัยคุกคาม (Threats : T)</p> <p>T1 ความนิยมในการเลือกเรียนหรือศึกษาต่อในหน่วยจัดการศึกษาต่างจังหวัดหรือเมืองรองน้อยกว่าหน่วยจัดการศึกษาที่มีความเป็นเมืองใหญ่หรือเมืองหลักที่มีแหล่งอำนวยความสะดวกหรือมีสถานที่ท่องเที่ยวสำหรับพักผ่อนหลังจากการเรียน</p> <p>T2 ปัญหาทางเศรษฐกิจของประเทศ กระทบต่อค่าครองชีพ และค่าใช้จ่ายของประชาชน/ผู้ปกครอง ในการเข้าศึกษาต่อระดับอุดมศึกษา</p>

ผลการวิเคราะห์สภาพแวดล้อมมหาวิทยาลัยราชภัฏวไลยอลงกรณ์ ในพระบรมราชูปถัมภ์ สระแก้ว

O3 นโยบายกระทรวงการอุดมศึกษา วิทยาศาสตร์ วิจัยและนวัตกรรม (อว.) ที่มีความยืดหยุ่นและปรับปรุงหลักเกณฑ์ที่มีความทันสมัยสอดคล้องกับบริบทสังคม ต่อคณาจารย์ ด้านการขอตำแหน่งทางวิชาการ และการจัดการศึกษาด้าน reskill/upskill/Credit bank

O4 นโยบายของรัฐบาลในการเปิดประเทศ เพื่อขยายการเปิดรับนักศึกษาจากต่างประเทศภายหลังสถานการณ์โควิด-19

O5 การเข้าสู่สังคมผู้สูงอายุเปิดโอกาสให้มหาวิทยาลัยจัดการศึกษาเพื่อพัฒนาทักษะตลอดชีวิต สำหรับการทำงานให้กับคนในสังคมทุกช่วงวัย

O6 ความเชื่อมโยงการจัดการศึกษาระหว่างประเทศเพื่อมุ่งสู่ความเป็นนานาชาติ และได้เกณฑ์มาตรฐานระดับสากล

O7 การจัดกลุ่มสถาบันอุดมศึกษาใหม่ มหาวิทยาลัยราชภัฏวไลยอลงกรณ์ ในพระบรมราชูปถัมภ์ จัดอยู่ในกลุ่มมหาวิทยาลัยพัฒนาชุมชนท้องถิ่นหรือชุมชนอื่นสอดคล้องกับเป้าหมายของกลุ่มมหาวิทยาลัยราชภัฏกับการเป็นมหาวิทยาลัยเชิงพื้นที่

O8 ความก้าวหน้าทางเทคโนโลยีดิจิทัล ทำให้เกิดรูปแบบการเรียนการสอนใหม่แบบ online ส่งผลให้มีหลักสูตรที่ตอบสนองต่อการเรียนรู้ที่ไร้พรมแดน

O9 ทำเลที่ตั้งใกล้กับศูนย์ราชการจังหวัดสระแก้ว หน่วยงานราชการ แหล่งนิคมอุตสาหกรรม และประเทศเพื่อนบ้าน

O10 มีการนำระบบการประกันคุณภาพการศึกษาและเกณฑ์คุณภาพการศึกษาเพื่อการดำเนินการที่เป็นเลิศในระดับสากลมาใช้ภายในองค์กร

T3 มีภาวะการแข่งขันของหลักสูตรในสถาบันอุดมศึกษาที่เพิ่มสูงมากขึ้น

T4 ทำเลที่ตั้งใกล้กับโรงงานอุตสาหกรรมขนาดใหญ่และการทำเกษตรกรรมแปลงใหญ่ (อ้อย) มีการเผาและปล่อยควัน ส่งผลกระทบต่อมลพิษทางอากาศ

T5 งบประมาณในการพัฒนาศักยภาพคณาจารย์ บุคลากร นักศึกษา ระบบสาธารณูปโภคพื้นฐาน และเทคโนโลยีสารสนเทศ มีจำนวนน้อยและจำกัด

T6 การขออนุญาตเข้าทำประโยชน์ในเขตพื้นที่ป่าไม้ ขอดอนสภาพและขอใช้ประโยชน์ที่ดินของ มรวอ.สระแก้ว ยังไม่สมบูรณ์

ผลการวิเคราะห์สภาพแวดล้อมมหาวิทยาลัยราชภัฏวไลยอลงกรณ์ ในพระบรมราชูปถัมภ์ สระแก้ว

- 11 หน่วยงานภาครัฐต้องการบูรณาการความร่วมมือกับสถาบันอุดมศึกษา
ในฐานะภาควิชาการในพื้นที่อย่างต่อเนื่อง
- 12 นโยบายจังหวัดสระแก้ว มีการจัดทำความร่วมมือทั้งในด้านเศรษฐกิจ
สังคม การศึกษา วัฒนธรรม แรงงาน ความมั่นคงกับจังหวัดบ่อนเตี้ยเมียนเจีย
จังหวัดพระตะบอง และจังหวัดเสียมราฐ ราชอาณาจักรกัมพูชา ในฐานะเมือง
คู่มิตร ทำให้สามารถบูรณาการเชื่อมโยงด้านการจัดการศึกษาร่วมกัน
- 13 หน่วยงานทั้งภาครัฐและภาคเอกชนในพื้นที่ของจังหวัดสระแก้ว เข้ามาใช้
บริการอาคารสถานที่อย่างต่อเนื่อง ทำให้เกิดรายได้ต่อมหาวิทยาลัย

3.2 ปัจจัยขับเคลื่อนภายนอกที่มีผลกระทบต่อมหาวิทยาลัยราชภัฏวไลยอลงกรณ์ ในพระบรมราชูปถัมภ์ สระแก้ว

1. สถานการณ์การแพร่ระบาดของโรคติดเชื้อไวรัสโคโรนา 2019 (COVID-19) และการเกิดโรคอุบัติใหม่แห่งอนาคต ส่งผลต่อการเปลี่ยนแปลงสภาพทางเศรษฐกิจ สังคม และสุขภาพ
2. โลกผันผวนอย่างรุนแรง รวมถึงการเปลี่ยนแปลงพฤติกรรมการเรียนรู้ของผู้เรียนที่ต้องการความยืดหยุ่น เหมาะสมกับรูปแบบการดำเนินชีวิต
3. เทคโนโลยีดิจิทัลและปัญญาประดิษฐ์ เข้ามาเปลี่ยนวิถีและวิธีการทำงานในทุกภาคส่วน ซึ่งเป็นจุดพลิกผันต่อการจัดการศึกษา
4. รูปแบบวิถีชีวิตใหม่ที่เปลี่ยนไป (Next Normal) และประเทศก้าวเข้าสู่สังคมผู้สูงอายุให้มีความยืดหยุ่นสำหรับคนทุกช่วงวัย
5. ผู้เรียนจากระดับมัธยมศึกษาหรือเทียบเท่ามีจำนวนลดลง แต่มีจำนวนผู้เรียนในวัยทำงานหรือวัยอื่นเพิ่มมากขึ้น
6. มหาวิทยาลัยคู่แข่ง มีการปรับตัวการตลาดเชิงรุกมากขึ้น
7. ความหลากหลายระหว่างวัยและรูปแบบวิถีชีวิตที่เปลี่ยนไปเป็นแบบหลายช่วง (Multistage life) และสังคมผู้สูงอายุ (Ageing society)
8. การเปลี่ยนแปลงอำนาจทางภูมิรัฐศาสตร์ของโลก โดยเปลี่ยนจากขั้วตะวันตก มาสู่ขั้วตะวันออก
9. จำนวนนักศึกษาและกำลังแรงงานในระดับอุดมศึกษา ไม่สอดคล้องกับตลาดแรงงาน

10. สภาวะทางเศรษฐกิจและสังคมส่งผลต่อการเข้าศึกษาต่อในระดับอุดมศึกษา ทำให้นักเรียนที่สำเร็จชั้นมัธยมศึกษาปีที่ 3 และปีที่ 6 มุ่งเข้าสู่ระบบโรงงานอุตสาหกรรมและสายอาชีพ (อาชีวศึกษา)

3.3 บริบทเชิงกลยุทธ์ของมหาวิทยาลัยราชภัฏวไลยอลงกรณ์ ในพระบรมราชูปถัมภ์ สระแก้ว

ความท้าทายเชิงกลยุทธ์ (Strategic Challenges : SC)

SC1 ค่านิยมของคนในยุคปัจจุบันมีความสนใจในการเรียนรู้นอกห้องเรียน การเรียนรู้ผ่านระบบออนไลน์ การเรียนรู้ผ่านประสบการณ์จากผู้ที่ประสบความสำเร็จ และการเรียนรู้ผ่านการปฏิบัติงานจริงที่เน้นภาคปฏิบัติจริงมากกว่าภาคทฤษฎี

SC2 การแข่งขันกันของมหาวิทยาลัยภูมิภาคที่เน้นการสร้างภาพลักษณ์ที่โดดเด่นของตัวเองเพื่อให้เป็นที่จดจำต่อสังคม

SC3 ความต้องการของภาคอุตสาหกรรมและธุรกิจที่ต้องการทักษะแรงงานทั้ง Hard Skill และ Soft Skill รวมถึงมีแนวโน้มการนำ AI เข้าไปใช้ทดแทนแรงงานคนในอุตสาหกรรม

SC4 ความก้าวหน้าทางเทคโนโลยีดิจิทัลที่ส่งผลต่อการจัดการเรียนการสอนและการสร้างนวัตกรรมจากงานวิจัยในรูปแบบใหม่ ๆ

SC5 การสร้างฐานข้อมูลขนาดใหญ่เพื่อรองรับการทำงาน และการเชื่อมโยงข้อมูลที่มากขึ้น

SC6 การเป็นสังคมบนฐานความรู้ (Knowledge based society) ที่ส่งเสริมการทำวิจัยเพื่อนำมาใช้เป็นพื้นฐานของการพัฒนาทั้งด้านเศรษฐกิจและสังคม

SC7 การนำทักษะและความสามารถทางความคิดและประสบการณ์ของศิษย์เก่ากลับมาสร้างสรรค์ เพื่อพัฒนามหาวิทยาลัย

SC8 การเปิดหลักสูตรการเรียนการสอนใหม่ที่ทันสมัยและเพิ่มสายวิทยาศาสตร์สุขภาพตอบโจทย์ความต้องการของบริบทพื้นที่/ประเทศเพื่อนบ้าน และมีหลักสูตรระยะสั้นที่ให้บริการทางวิชาการนำมาสู่การพัฒนารายได้ขององค์กรอย่างยั่งยืน

SC9 การรองรับนักศึกษาภายในประเทศ ต่างประเทศ และประเทศเพื่อนบ้านเข้ามาศึกษาต่อระดับปริญญาตรีภายในมหาวิทยาลัยเพิ่มมากขึ้น

SC10 การผลิตบัณฑิตให้เป็นที่ยอมรับของตลาดแรงงานและผู้ใช้บัณฑิตยอมรับในระบบการจัดการศึกษาอย่างมีประสิทธิภาพของมหาวิทยาลัย

SC11 การบริหารจัดการพื้นที่และสิ่งอำนวยความสะดวกเพื่อสร้างบรรยากาศแห่งการเรียนรู้และการอยู่ร่วมกัน

SC12 การสร้างภาพลักษณ์ความเป็นตัวตนของ มรวอ.สระแก้ว (Visibility)

ความได้เปรียบเชิงกลยุทธ์ (Strategic Advantages : SA)

SA1 การมีหลักสูตร/โครงการบ่มเพาะผู้ประกอบการรายใหม่ (Startup) ที่เอื้อต่อการพัฒนาชุมชนท้องถิ่น เศรษฐกิจสร้างสรรค์ และยกระดับผลิตภัณฑ์ชุมชน

SA2 การมีผลงานด้านพันธกิจสัมพันธ์ลักษณะของ Area base และมีอาจารย์ที่รับผิดชอบพื้นที่ดูแลงานด้านพันธกิจสัมพันธ์และชุมชนอย่างกว้างขวางในเขตพื้นที่จังหวัดสระแก้วทุกอำเภอ

SA3 การมีการพัฒนามหาวิทยาลัยตามเกณฑ์คุณภาพการศึกษาเพื่อการดำเนินการที่เป็นเลิศ และมีการดำเนินงานเพื่อสนับสนุนเป้าหมายการพัฒนาที่ยั่งยืน

SA6 นโยบายกระทรวงการอุดมศึกษา วิทยาศาสตร์ วิจัยและนวัตกรรม (อว.) ที่มีความยืดหยุ่นและปรับปรุงหลักเกณฑ์ที่มีความทันสมัยสอดคล้องกับบริบทสังคมต่อคณาจารย์ ด้านการขอตำแหน่งทางวิชาการ และการจัดการศึกษาด้าน reskill/upskill/Credit bank

SA7 การสร้างเครือข่ายความร่วมมือตามพันธกิจระหว่างหน่วยงานภาครัฐและภาคเอกชน

SA8 สถานที่ตั้งของมหาวิทยาลัยอยู่ใกล้ประเทศเพื่อนบ้าน (กัมพูชาและเวียดนาม) ส่งผลเชิงบวก ในการผลิตบัณฑิต การวิจัย และการบริการวิชาการที่ตอบสนองต่อนโยบายเขตเศรษฐกิจพิเศษสระแก้ว ประตุการค้าสู่อินโดจีน มีความสำคัญด้านเศรษฐกิจการค้า แหล่งวัฒนธรรมและการท่องเที่ยว

SA9 สภาพแวดล้อมทางกายภาพและชีวภาพของ มรวอ.สระแก้ว เหมาะสมกับการเป็นแหล่งเรียนรู้ ทั้งด้านการวิจัย การเรียนการสอน การบริการวิชาการในศตวรรษที่ 21

SA10 มีบุคลากรที่มีความเชี่ยวชาญหลากหลายสาขาวิชาในการที่จะบูรณาการทำวิจัยเพื่อต่อยอดในเชิงพาณิชย์และตอบโจทย์ความต้องการของชุมชนท้องถิ่น และบูรณาการหลักสูตรให้สอดคล้องกับความต้องการของชุมชนท้องถิ่นและสังคม

โอกาสเชิงกลยุทธ์ (Strategic Opportunities : SO)

SO1 การมีศูนย์ความเป็นเลิศด้านการวิจัยและนวัตกรรม ด้านอารยธรรม/ชาติพันธุ์และการจัดการท่องเที่ยวเชิงวัฒนธรรมสร้างสรรค์เพื่อเพิ่มขีดความสามารถท้องถิ่นและชุมชนในการยกระดับรายได้และคุณภาพชีวิตประชาชนในพื้นที่

SO2 การมีหลักสูตรบูรณาการความร่วมมือกับเครือข่ายทั้งภาครัฐและภาคเอกชนและความร่วมมือกับมหาวิทยาลัย/หน่วยจัดการศึกษาในต่างประเทศ โดยเฉพาะประเทศเพื่อนบ้านและเป็นพื้นที่พึ่งของชุมชน

SO3 การสร้างเทคโนโลยีนวัตกรรมและนวัตกรรมเพื่อเพิ่มขีดความสามารถของชุมชนท้องถิ่น และผู้ประกอบการให้เกิดการพัฒนาอย่างยั่งยืน

SO4 การพัฒนาการบริหารจัดการของมหาวิทยาลัยให้เป็นที่ยอมรับและได้มาตรฐานสากล

SO5 การพัฒนาพื้นที่ให้รองรับการเป็นท่าเกษมโมเดล สระแก้วโมเดล โรงเรียนสาธิต ศูนย์การเรียนรู้ ศูนย์ประชุม ศูนย์ดูแลผู้สูงอายุ ศูนย์รวมองค์ความรู้ แหล่งฝึกอบรม และนิทรรศการของจังหวัดสระแก้ว

บริบทเชิงกลยุทธ์ของมหาวิทยาลัยราชภัฏวไลยอลงกรณ์ ในพระบรมราชูปถัมภ์ สระแก้ว		
ความท้าทายเชิงกลยุทธ์ (Strategic Challenges : SC)	ความได้เปรียบเชิงกลยุทธ์ (Strategic Advantages : SA)	โอกาสเชิงกลยุทธ์ (Strategic Opportunities : SO)
<p>SC1 ค่านิยมของคนในยุคปัจจุบันมีความสนใจในการเรียนรู้นอกห้องเรียน การเรียนรู้ผ่านระบบออนไลน์ การเรียนรู้ผ่านประสบการณ์จากผู้ที่ประสบความสำเร็จ และการเรียนรู้ผ่านการปฏิบัติงานจริงที่เน้นภาคปฏิบัติจริงมากกว่าภาคทฤษฎี</p> <p>SC2 การแข่งขันกันของมหาวิทยาลัยภูมิภาคที่เน้นการสร้างภาพลักษณ์ที่โดดเด่นของตัวเองเพื่อให้เป็นที่จดจำต่อสังคม</p> <p>SC3 ความต้องการของภาคอุตสาหกรรมและธุรกิจที่ต้องการทักษะแรงงานทั้ง Hard Skill และ Soft Skill รวมถึงมีแนวโน้มการนำ AI เข้าไปใช้ทดแทนแรงงานคนในอุตสาหกรรม</p> <p>SC4 ความก้าวหน้าทางเทคโนโลยีดิจิทัลที่ส่งผลต่อการจัดการเรียนการสอนและการสร้างนวัตกรรมจากงานวิจัยในรูปแบบใหม่ ๆ</p>	<p>SA1 การมีหลักสูตร/โครงการบ่มเพาะผู้ประกอบการรายใหม่ (Startup) ที่เอื้อต่อการพัฒนาชุมชนท้องถิ่น เศรษฐกิจสร้างสรรค์ และยกระดับผลิตภัณฑ์ชุมชน</p> <p>SA2 การมีผลงานด้านพันธกิจสัมพันธ์ลักษณะของ Area base และ มีอาจารย์ที่รับผิดชอบพื้นที่ดูแลงานด้านพันธกิจสัมพันธ์และชุมชนอย่างกว้างขวางในเขตพื้นที่จังหวัดสระแก้วทุกอำเภอ</p> <p>SA3 การมีการพัฒนามหาวิทยาลัยตามเกณฑ์คุณภาพการศึกษาเพื่อการดำเนินการที่เป็นเลิศ และมีกรดำเนินงานเพื่อสนับสนุนเป้าหมายการพัฒนาที่ยั่งยืน</p> <p>SA6 นโยบายกระทรวงการอุดมศึกษา วิทยาศาสตร์ วิจัยและนวัตกรรม (อว.) ที่มีความยืดหยุ่นและปรับปรุงหลักเกณฑ์ที่มีความทันสมัย สอดคล้องกับบริบทสังคมต่อคณาจารย์ ด้านการ</p>	<p>SO1 การมีศูนย์ความเป็นเลิศด้านการวิจัยและนวัตกรรม ด้านอารยธรรม/ชาติพันธุ์และการจัดการท่องเที่ยวเชิงวัฒนธรรมสร้างสรรค์เพื่อเพิ่มขีดความสามารถท้องถิ่นและชุมชนในการยกระดับรายได้และคุณภาพชีวิตประชาชนในพื้นที่</p> <p>SO2 การมีหลักสูตรบูรณาการความร่วมมือกับเครือข่ายทั้งภาครัฐและภาคเอกชนและความร่วมมือกับมหาวิทยาลัย/หน่วยจัดการศึกษาในต่างประเทศโดยเฉพาะประเทศเพื่อนบ้านและเป็นที่ยิ่งของชุมชน</p> <p>SO3 การสร้างเทคโนโลยีนวัตกรรมและนวัตกรรมเพื่อเพิ่มขีดความสามารถของชุมชนท้องถิ่น และผู้ประกอบการให้เกิดการพัฒนาอย่างยั่งยืน</p> <p>SO4 การพัฒนาการบริหารจัดการของมหาวิทยาลัยให้เป็นที่ยอมรับและได้มาตรฐานสากล</p>

บริบทเชิงกลยุทธ์ของมหาวิทยาลัยราชภัฏวไลยอลงกรณ์ ในพระบรมราชูปถัมภ์ สระแก้ว		
ความท้าทายเชิงกลยุทธ์ (Strategic Challenges : SC)	ความได้เปรียบเชิงกลยุทธ์ (Strategic Advantages : SA)	โอกาสเชิงกลยุทธ์ (Strategic Opportunities : SO)
<p>SC5 การสร้างฐานข้อมูลขนาดใหญ่เพื่อรองรับการทำงาน และการเชื่อมโยงข้อมูลที่มากขึ้น</p> <p>SC6 การเป็นสังคมบนฐานความรู้ (Knowledge based society) ที่ส่งเสริมการทำวิจัยเพื่อนำมาใช้เป็นพื้นฐานของการพัฒนาทั้งด้านเศรษฐกิจและสังคม</p> <p>SC7 การนำทักษะและความสามารถทางความคิดและประสบการณ์ของศิษย์เก่ากลับมาสร้างสรรค์ เพื่อพัฒนามหาวิทยาลัย</p> <p>SC8 การเปิดหลักสูตรการเรียนการสอนใหม่ที่ทันสมัยและเพิ่มสายวิทยาศาสตร์สุขภาพตอบสนองความต้องการของบริบทพื้นที่/ประเทศเพื่อนบ้าน และมีหลักสูตรระยะสั้นที่ให้บริการทางวิชาการนำมาสู่การพัฒนารายได้ขององค์กรอย่างยั่งยืน</p> <p>SC9 การรองรับนักศึกษาภายในประเทศต่างประเทศ และประเทศเพื่อนบ้านเข้ามาศึกษา</p>	<p>ขอตำแหน่งทางวิชาการ และการจัดการศึกษาด้าน reskill/upskill/Credit bank</p> <p>SA7 การสร้างเครือข่ายความร่วมมือตามพันธกิจระหว่างหน่วยงานภาครัฐและภาคเอกชน</p> <p>SA8 สถานที่ตั้งของมหาวิทยาลัยอยู่ใกล้ประเทศเพื่อนบ้าน (กัมพูชาและเวียดนาม) ส่งผลเชิงบวกในการผลิตบัณฑิต การวิจัย และการบริการวิชาการ ที่ตอบสนองต่อนโยบายเขตเศรษฐกิจพิเศษสระแก้ว ประตุการค้าสู่อินโดจีน มีความสำคัญด้านเศรษฐกิจการค้า แหล่งวัฒนธรรมและการท่องเที่ยว</p> <p>SA9 สภาพแวดล้อมทางกายภาพและชีวภาพของ มรวอ.สระแก้ว เหมาะสมกับการเป็นแหล่งเรียนรู้ ทั้งด้านการวิจัย การเรียนการสอน การบริการวิชาการ ในศตวรรษ ที่ 21</p> <p>SA10 มีบุคลากรที่มีความเชี่ยวชาญหลากหลายสาขาวิชาในการที่จะบูรณาการทำวิจัยเพื่อต่อยอดในเชิงพาณิชย์และตอบสนองความต้องการ</p>	<p>SO5 การพัฒนาพื้นที่ให้รองรับการเป็นท่าเกษม โมเดล สระแก้วโมเดล โรงเรียนสาธิต ศูนย์การเรียนรู้ ศูนย์ประชุม ศูนย์ดูแลผู้สูงอายุ ศูนย์รวมองค์ความรู้ แหล่งฝึกอบรม และนิทรรศการของจังหวัดสระแก้ว</p>

บริบทเชิงกลยุทธ์ของมหาวิทยาลัยราชภัฏวไลยอลงกรณ์ ในพระบรมราชูปถัมภ์ สระแก้ว		
ความท้าทายเชิงกลยุทธ์ (Strategic Challenges : SC)	ความได้เปรียบเชิงกลยุทธ์ (Strategic Advantages : SA)	โอกาสเชิงกลยุทธ์ (Strategic Opportunities : SO)
<p>ต่อระดับปริญญาตรีภายในมหาวิทยาลัยเพิ่มมากขึ้น</p> <p>SC10 การผลิตบัณฑิตให้เป็นที่ยอมรับของตลาดแรงงานและผู้ใช้บัณฑิตยอมรับในระบบการจัดการศึกษาอย่างมีประสิทธิภาพของมหาวิทยาลัย</p> <p>SC11 การบริหารจัดการพื้นที่และสิ่งอำนวยความสะดวกเพื่อสร้างบรรยากาศแห่งการเรียนรู้และการอยู่ร่วมกัน</p> <p>SC12 การสร้างภาพลักษณ์ความเป็นตัวตนของ มรวอ.สระแก้ว (Visibility)</p>	<p>ของชุมชนท้องถิ่น และบูรณาการหลักสูตรให้สอดคล้องกับความต้องการของชุมชนท้องถิ่นและสังคม</p>	

3.4 วัตถุประสงค์เชิงกลยุทธ์ (Strategic Objectives)

1. บัณฑิตเป็นผู้รอบรู้ มีมาตรฐานทางวิชาการและวิชาชีพ มีสมรรถนะการเป็นผู้ประกอบการ วิศวกรสังคม สูการเป็นผู้นำการเปลี่ยนแปลงก่อให้เกิดประโยชน์ต่อสังคม
2. การวิจัยและนวัตกรรมที่มีคุณภาพและงานสร้างสรรค์เป็นที่ยอมรับและเกิดประโยชน์ต่อชุมชนและสังคม

3. ร่วมมือกับหุ้นส่วนทางสังคมในการพัฒนาเศรษฐกิจ สังคม การศึกษา และสิ่งแวดล้อมของชุมชนท้องถิ่นสู่การพัฒนาอย่างยั่งยืน
4. การบริหารงานองค์กรตามหลักธรรมาภิบาลที่มีประสิทธิภาพ ทันสมัย ตอบสนองสู่ความเป็นเลิศ และได้มาตรฐานเป็นที่ยอมรับในระดับสากล
5. ส่งเสริมการพัฒนามหาวิทยาลัยสู่ความยั่งยืน ตอบโจทย์การพัฒนาประเทศ

3.5 ผลลัพธ์และผลกระทบวัตถุประสงค์เชิงกลยุทธ์

วัตถุประสงค์เชิงกลยุทธ์	Output	Outcome	Impact
1. บัณฑิตเป็นผู้รอบรู้ มีมาตรฐานทางวิชาการและวิชาชีพ มีสมรรถนะการเป็นผู้ประกอบการ วิศวกรสังคม สู่การเป็นผู้นำการเปลี่ยนแปลงก่อให้เกิดประโยชน์ต่อสังคม	เครือข่ายความร่วมมือกับมหาวิทยาลัยต่างประเทศหรือหน่วยงานอื่นเพื่อร่วมจัดการศึกษาและยกระดับคุณภาพการจัดการศึกษาสู่สากล	หลักสูตรปริญญาและหลักสูตรระยะสั้นได้มาตรฐานและเป็นที่ยอมรับจากหน่วยงานทั้งในประเทศและต่างประเทศ	มหาวิทยาลัยเป็นศูนย์รวมองค์ความรู้ แหล่งเรียนรู้ และแหล่งผลิตกำลังคนที่มีขีดสมรรถนะสูงเป็นผู้นำการเปลี่ยนแปลงที่ก่อให้เกิดประโยชน์ชุมชนท้องถิ่น สังคม และได้รับการยอมรับในระดับจังหวัด ภูมิภาค ประเทศชาติ อาเซียน และนานาชาติ
	นักศึกษาและบัณฑิตเป็นผู้รอบรู้ มีระบบกระบวนการคิดอย่างสร้างสรรค์ในด้านวิชาการและวิชาชีพ	นักศึกษาและศิษย์เก่าเกิดผลงานเชิงประจักษ์/นวัตกรรมที่สามารถเผยแพร่สู่สาธารณะและนำไปใช้ประโยชน์	
	นักศึกษาและบัณฑิตมีสมรรถนะการเป็นจิตอาสา ผู้ประกอบการ และวิศวกรสังคม	บัณฑิตมีงานทำและเป็นที่ยอมรับของผู้ใช้บัณฑิต/หน่วยงาน	
	นักศึกษามีคุณลักษณะที่พึงประสงค์ตามความเชี่ยวชาญของศาสตร์และสาขาวิชา	ผู้ใช้บัณฑิตมีความพึงพอใจต่อคุณภาพของบัณฑิต	
2. การวิจัยและนวัตกรรมที่มีคุณภาพและงานสร้างสรรค์เป็นที่ยอมรับและเกิดประโยชน์ต่อชุมชนและสังคม	เครือข่ายความร่วมมือในการวิจัยกับหน่วยงานภาครัฐ ภาคเอกชน ในระดับจังหวัด ภูมิภาค ประเทศชาติ อาเซียน และนานาชาติ	หน่วยงาน/ชุมชนท้องถิ่นสามารถนำผลการวิจัยและนวัตกรรมนำไปใช้ประโยชน์ ทั้งเชิงพาณิชย์และการพัฒนาคุณภาพชีวิต ชุมชนท้องถิ่นและสังคม และเศรษฐกิจพื้นที่	มหาวิทยาลัยเป็นที่พึ่งของหน่วยงาน ชุมชนท้องถิ่น และสังคมในการให้บริการด้านการวิจัยและนวัตกรรม บริการวิชาการ

วัตถุประสงค์เชิงกลยุทธ์	Output	Outcome	Impact
	ผลงานวิจัย สิ่งประดิษฐ์ นวัตกรรม งานวิชาการรับใช้สังคม และงานสร้างสรรค์ ที่สอดคล้องกับความต้องการของชุมชน ท้องถิ่นและสังคม		เพื่อพัฒนาศักยภาพ ตลอดจนการยกระดับรายได้และคุณภาพชีวิต เพื่อให้เกิดการพึ่งพาตนเองได้อย่างยั่งยืน
	ผลงานวิจัย สิ่งประดิษฐ์ นวัตกรรม งานวิชาการรับใช้สังคม งานสร้างสรรค์ ที่มีคุณภาพ ได้รับการเผยแพร่ในระดับชาติ และนานาชาติ	ผลงานวิจัย สิ่งประดิษฐ์ นวัตกรรม งานวิชาการรับใช้สังคม และงานสร้างสรรค์ ได้รับการอ้างอิงในเชิงวิชาการหรือได้รับรางวัลเป็นที่ยอมรับ	
	หน่วยงานมีคลินิกวิจัย กลุ่มวิจัยเฉพาะทาง นักวิจัย/ผลงานวิจัย สิ่งประดิษฐ์ นวัตกรรม งานวิชาการรับใช้สังคม และงานสร้างสรรค์อย่างต่อเนื่อง	ศูนย์คลินิกวิจัย นักวิจัย ได้รับการยอมรับ และได้รับรางวัลจากภายนอก	
3. ร่วมมือกับหุ้นส่วนทางสังคมในการพัฒนาเศรษฐกิจ สังคม การศึกษา และสิ่งแวดล้อมของชุมชนท้องถิ่นสู่การพัฒนาอย่างยั่งยืน	เครือข่ายความร่วมมือกับหน่วยงานภาครัฐ ภาคเอกชน ในระดับจังหวัด ภูมิภาค ประเทศชาติ อาเซียน และนานาชาติ	หน่วยงาน ชุมชน ท้องถิ่น สามารถแก้ปัญหา/พัฒนาองค์กรของตนเองได้จากการดำเนินงาน พันธกิจสัมพันธ์ร่วมกันของมหาวิทยาลัยกับเครือข่าย ชุมชน ท้องถิ่น	มหาวิทยาลัยเชิงพื้นที่เป็นที่พึ่งของชุมชน ท้องถิ่น และโรงเรียน เครือข่ายในการให้บริการวิชาการ เพื่อเพิ่มขีดความสามารถในการพัฒนาและพึ่งพาตนเองได้อย่างยั่งยืน
	พื้นที่ชุมชน ท้องถิ่น ได้รับการพัฒนาตามโมเดลการพัฒนาแบบ BCG Economy	ต้นแบบพื้นที่ชุมชน ท้องถิ่น ที่พัฒนาตามโมเดลการพัฒนาแบบ BCG Economy	

วัตถุประสงค์เชิงกลยุทธ์	Output	Outcome	Impact	
	ผลงานการทำนุบำรุง สืบสาน ศิลปะและวัฒนธรรม ชชาติพันธุ์ อารยธรรม ประวัติศาสตร์ ของชุมชนและท้องถิ่น	ศิลปะและวัฒนธรรม ชชาติพันธุ์ อารยธรรม ประวัติศาสตร์ ของชุมชน ท้องถิ่น ได้รับการต่อยอดเศรษฐกิจสร้างสรรค์		
	ผลงานเชิงประจักษ์ในการขับเคลื่อนแหล่งเรียนรู้สู่การเป็นมหาวิทยาลัยเชิงพื้นที่	แหล่งเรียนรู้ของการเป็นมหาวิทยาลัยเชิงพื้นที่เป็นที่รู้จักและเป็นที่ยอมรับของหน่วยงานภายนอก		
	ปัญหา/ความต้องการของหน่วยงานชุมชน ท้องถิ่น ได้รับการแก้ไข/พัฒนา	ผลงานเชิงประจักษ์ที่เผยแพร่สู่สาธารณะ หรือมีการนำไปใช้ประโยชน์ได้จริงในพื้นที่		
4. การบริหารงานองค์กรตามหลักธรรมาภิบาลที่มีประสิทธิภาพ ทันสมัย ตอบสนองสู่ความเป็นเลิศ และได้มาตรฐานเป็นที่ยอมรับในระดับสากล	การบริหารงานและการปฏิบัติงานตามเกณฑ์ และได้รับการจัดอันดับมาตรฐานในระดับประเทศและระดับสากล	มหาวิทยาลัยได้รับรางวัลจากการประเมินมาตรฐานในระดับประเทศและระดับสากล	มหาวิทยาลัยได้รับความเชื่อมั่น และการยอมรับของหน่วยงานชุมชน สังคม ทั้งในระดับจังหวัด ภูมิภาค และประเทศเพื่อนบ้าน	
	การบริหารงานของมหาวิทยาลัยตามหลักธรรมาภิบาล	การบริหารงานของ มรวอ.สระแก้ว ได้รับการจัดลำดับคะแนน เป็นที่ยอมรับอย่างต่อเนื่อง/ได้รับรางวัล		
	ระบบการบริหารงานแบบ Digital ที่รวดเร็ว ถูกต้อง ปลอดภัย และแม่นยำ	การบริหารงานของมหาวิทยาลัยมีประสิทธิภาพ ลดต้นทุนค่าใช้จ่าย		
	บุคลากรมีความก้าวหน้า มีทักษะใหม่เพื่อการทำงานในอนาคต เป็นผู้มีความรู้และตำแหน่งทางวิชาการ	บุคลากรได้รับรางวัลและได้รับการยอมรับในวงวิชาชีพ		

วัตถุประสงค์เชิงกลยุทธ์	Output	Outcome	Impact
	แพลตฟอร์มที่ส่งเสริมการทำงานตามพันธกิจ	แพลตฟอร์มเป็นที่รู้จักได้รับการยอมรับและเป็นแหล่งรายได้ของมหาวิทยาลัย	
5. ส่งเสริมการพัฒนามหาวิทยาลัยสู่ความยั่งยืน ตอบโจทย์การพัฒนาประเทศ	เครือข่ายความร่วมมือกับมหาวิทยาลัยต่างประเทศ	มหาวิทยาลัยเป็นที่รู้จักและเป็นที่ยอมรับของหน่วยงานภายนอก	มหาวิทยาลัยได้รับความเชื่อมั่นและการยอมรับของหน่วยงาน ชุมชน สังคม ที่มุ่งมั่นพัฒนาศักยภาพในการพัฒนาประเทศอย่างยั่งยืน
	มีกิจกรรมในมหาวิทยาลัยที่มุ่งเน้นการสร้างสมดุล พัฒนาเศรษฐกิจ สังคม และสิ่งแวดล้อม / การจัดตั้งวิสาหกิจเพื่อสังคม (Social Enterprise) / การสนับสนุนให้เกิด Startup	มหาวิทยาลัยเชิงพื้นที่เป็นที่รู้จักและเป็นที่ยอมรับของหน่วยงานภาครัฐและประชาชน เกิดการจดทะเบียนกลุ่มวิสาหกิจโดยการผลักดันของมหาวิทยาลัย	
	เครือข่ายทำงานขับเคลื่อนและกำหนดนโยบายเพื่อแก้ไขปัญหาความยากจน	การบริหารงานมหาวิทยาลัยเป็นที่รู้จักและเป็นที่ยอมรับของหน่วยงานภายนอก	
	หลักสูตรระยะสั้นที่มีจุดเน้นด้านเป้าหมายการพัฒนาที่ยั่งยืน	บัณฑิตมีงานทำและเป็นที่ยอมรับของผู้ใช้บัณฑิต/หน่วยงาน	
	บุคลากรมีทักษะใช้เทคโนโลยีสมัยใหม่ ถ่ายทอดให้กับนักศึกษา โดยนำ AI และ Metaverse มาช่วยในการเรียนการสอน	บัณฑิตมีทักษะการทำงานสูงขึ้นและเป็นที่ยอมรับของผู้ใช้บัณฑิต/หน่วยงาน	

Balanced Scorecard (BSC)

มิติประสิทธิผล	บัณฑิตมีจิตอาสาและเป็นมืออาชีพ ตรงตามความต้องการของตลาดแรงงาน และการพัฒนาประเทศ/เป็นผู้ประกอบการ	ประชาชนทุกช่วงวัยได้รับการพัฒนา ความรู้และทักษะให้เหมาะสมกับ บริบทพื้นที่พร้อมรับการเปลี่ยนแปลง	ผลงาน วิจัย/นวัตกรรมที่นำไปใช้ ประโยชน์เพื่อพัฒนา/ยกระดับ คุณภาพชีวิตและเศรษฐกิจของพื้นที่	ประชาชน ชุมชนเป้าหมาย ได้รับ การบริการวิชาการที่ทำให้มี คุณภาพชีวิตและเศรษฐกิจที่ดีขึ้น	ศิลปวัฒนธรรม ชาติพันธุ์ อารยธรรม และภูมิปัญญาท้องถิ่น ได้รับการ อนุรักษ์ สืบสาน และสร้างมูลค่า
มิติคุณภาพ	บัณฑิตมีสมรรถนะและทักษะพร้อมต่อ การทำงาน	การจัดการศึกษาทุกช่วงวัยที่มี คุณภาพสอดคล้องกับความต้องการ	ผลงานวิจัยมีคุณภาพและได้รับการ ตีพิมพ์ในระดับชาติและนานาชาติ	ผลงานบริการวิชาการเพื่อพัฒนา คุณภาพชีวิตและเศรษฐกิจ	แหล่งเรียนรู้ ผลิตภัณฑ์ชุมชน แหล่ง ท่องเที่ยวเชิงวัฒนธรรมที่พัฒนาจาก ศิลปวัฒนธรรม ชาติพันธุ์ อารยธรรม และภูมิปัญญาท้องถิ่น
	หลักฐานมีมาตรฐานระดับสากล			มหาวิทยาลัยเชิงพื้นที่ เป็นที่ยอมรับของสังคม	
Social Engagement University / Smart University			มหาวิทยาลัยมีเสถียรภาพทางการเงิน		
มิติ ประสิทธิภาพ	พัฒนาหลักสูตรที่ได้มาตรฐานตอบสนอง ความต้องการของประเทศ	ส่งเสริมการนำผลงานวิจัยหรือนวัตกรรมไปใช้ประโยชน์		บริการวิชาการเพื่อพัฒนาสุขภาพ/ สิ่งแวดล้อม สร้างรายได้ ให้ชุมชน เป้าหมาย	ยกระดับศูนย์การเรียนรู้/แหล่งเรียนรู้/ ฐานข้อมูล ด้านเกษตรกรรม ผลิตภัณฑ์ ชุมชน ศิลปวัฒนธรรม ชาติพันธุ์ อารยธรรม และภูมิปัญญาท้องถิ่น
	เพิ่มสมรรถนะและทักษะที่จำเป็น ในอนาคตให้นักศึกษาพร้อมต่อการทำงาน	เพิ่มทรัพย์สินทางปัญญา และนวัตกรรม	ส่งเสริม/เพิ่มผลงานตีพิมพ์ระดับชาติและนานาชาติ	สร้างและยกระดับผู้ประกอบการ	พัฒนาผลิตภัณฑ์ภูมิปัญญาท้องถิ่น
	จัดการเรียนการสอน&กิจกรรมเสริม หลักสูตร เพื่อการสร้างผู้ประกอบการ	ส่งเสริม/สนับสนุน/พัฒนา โครงการเชิงลึก/เพื่อ พัฒนาคุณภาพชีวิต&เศรษฐกิจพื้นที่		พัฒนามาตรฐานผลิตภัณฑ์และ ศูนย์ความเป็นเลิศเฉพาะทาง	พัฒนาแหล่งท่องเที่ยวเชิงวัฒนธรรม
	พัฒนาหลักสูตรระยะสั้น/ระบบ Credit bank เพื่อการศึกษาทุกช่วงวัย	สร้างเครือข่ายความร่วมมือการวิจัย		ปรับโครงสร้างองค์กรและเพิ่มประสิทธิภาพการทำงานให้มีความคล่องตัว	สร้างรายได้เชิงธุรกิจและบริหารทรัพย์สินอย่างมีประสิทธิภาพ
มิติการเรียนรู้ และพัฒนา	สร้างระบบนิเวศด้านการจัดการเรียนการสอนที่เอื้อต่อการเรียนรู้	พัฒนาคุณภาพการศึกษาและการบริหารงานของมหาวิทยาลัยเพื่อมุ่งสู่ความเป็นเลิศ		พัฒนามหาวิทยาลัยตามหลักธรรมาภิบาล (Good Governance)	
	พัฒนาระบบการบริหารทรัพยากรบุคคลที่มีประสิทธิภาพ รองรับการดำเนินงานในอนาคต	พัฒนาโครงสร้างพื้นฐานทางกายภาพและปรับปรุงสภาพแวดล้อม ให้เป็นมหาวิทยาลัยแห่งโอกาสและมหาวิทยาลัยสีเขียว		พัฒนาฐานข้อมูลสารสนเทศที่มีคุณภาพและพร้อมใช้ เพื่อการบริหารจัดการ	

ส่วนที่ 2

ยุทธศาสตร์มหาวิทยาลัยราชภัฏวไลยอลงกรณ์ ในพระบรมราชูปถัมภ์ สระแก้ว

1. วิสัยทัศน์

มหาวิทยาลัยชั้นนำในการบูรณาการพหุศาสตร์สู่การสร้างโอกาสและคลั่งปัญญาแห่งแปดบุรพา

ตัวชี้วัดวิสัยทัศน์

ร.ก.	ตัวชี้วัด	เป้าหมาย (ปีงบประมาณ)					หน่วยนับ	ผู้ดำเนินงาน	ผู้รายงาน	ผู้กำกับติดตาม
		66	67	68	69	70				
1.	ร้อยละของหลักสูตรที่เปิดโอกาสให้องค์กร หน่วยงาน ชุมชน ผู้ทรงคุณวุฒิ ประชาชน ผู้ใช้บัณฑิต ภาคเอกชน ในพื้นที่ได้มีโอกาสกำหนดทิศทางการดำเนินงานในการสอน การบริหารต่อจำนวนหลักสูตรทั้งหมด	10	10	10	10	10	ร้อยละ	งานวิชาการฯ งานวิจัยฯ	อ.ฉัตรชัย เสนขวิญแก้ว	ผศ.ดร.ชัยวุฒิ เทโพธิ์
2.	ร้อยละจำนวนโครงการบริการวิชาการหรือโครงการเพื่อพัฒนาเชิงพื้นที่ของสถาบันอุดมศึกษาในการถ่ายทอดองค์ความรู้และเทคโนโลยี รวมถึงการอนุรักษ์และพัฒนาศิลปวัฒนธรรมและภูมิปัญญาของท้องถิ่น เพื่อแก้ไข ลดปัญหาและสร้างความเข้มแข็งให้แก่ท้องถิ่นและภูมิภาคต่อจำนวนโครงการบริการวิชาการทั้งหมด	10	10	10	10	10	ผลงาน	งานวิจัยฯ	อ.ฉัตรชัย เสนขวิญแก้ว	ผศ.ดร.ชัยวุฒิ เทโพธิ์
3.	จำนวนเงินทุนสนับสนุนการวิจัยที่ตอบโจทย์การพัฒนาเชิงพื้นที่และเชิงประเด็นด้านการจัดการเรียนรู้ด้านการบริการและการท่องเที่ยว ด้านการเกษตรและอาหาร ด้านการสร้างเสริมสุขภาพและสิ่งแวดล้อม	1.5	2	2.5	3	3.5	ล้านบาท	งานวิจัยฯ	อ.ฉัตรชัย เสนขวิญแก้ว	ผศ.ดร.ชัยวุฒิ เทโพธิ์
4.	จำนวนภาคีเครือข่ายหรือหุ้นส่วนทางสังคมที่สานพลังหนุนเสริมร่วมมือกับมหาวิทยาลัยในการสร้างความเข้มแข็งให้กับชุมชน	10	11	12	13	14	เครือข่าย	งานวิจัยฯ	อ.ฉัตรชัย เสนขวิญแก้ว	ผศ.ดร.ชัยวุฒิ เทโพธิ์

ที่	ตัวชี้วัด	เป้าหมาย (ปีงบประมาณ)					หน่วยนับ	ผู้ดำเนินงาน	ผู้รายงาน	ผู้กำกับติดตาม
		66	67	68	69	70				
	ท้องถิ่นต่อจำนวนพื้นที่ให้บริการทั้งหมดของพื้นที่ยุทธศาสตร์ เพื่อการพัฒนาท้องถิ่น									
5.	จำนวนหน่วยงานหรือผู้ใช้บริการทั้งภาครัฐและภาคเอกชนหรือผู้เข้ามาศึกษาดูงานและใช้บริการอาคารสถานที่ในพื้นที่ของมหาวิทยาลัย	10	10	10	10	10	หน่วยงาน	งานบริหารฯ	อ.วราวุฒิ คำพานุช	ผศ.ดร.ชัยวุฒิ เทโพธิ์

2. เป้าประสงค์

เป้าประสงค์ที่ 1 เพื่อเป็นองค์กรแห่งการเรียนรู้ตลอดชีวิตสำหรับคนทุกช่วงวัย

ตัวชี้วัดเป้าประสงค์

ตัวชี้วัด	เป้าหมาย (ปีงบประมาณ)					หน่วยนับ	ผู้ดำเนินงาน	ผู้รายงาน	ผู้กำกับติดตาม
	66	67	68	69	70				
1.1 ร้อยละของหลักสูตรที่มีการตกลงร่วมผลิตกับองค์กรภายนอก (Co-creation Learning) ต่อจำนวนหลักสูตรทั้งหมด	-	-	20	20	20	ร้อยละ	หลักสูตร/สาขาวิชา/ งานบริหารฯ/ งานวิชาการฯ/ งานวิจัยฯ	อ.วราวุฒิ คำพานุช งานวิชาการฯ	ผศ.ดร.ชัยวุฒิ เทโพธิ์
1.2 จำนวนผลงานเชิงประจักษ์ของนักศึกษาที่ได้รับการอ้างอิงหรือใช้ประโยชน์เชิงพาณิชย์ หรือทางสังคม	-	-	2	2	2	ผลงาน	หลักสูตร/สาขาวิชา/ งานบริหารฯ/ งานวิชาการฯ/	อ.วราวุฒิ คำพานุช งานวิชาการฯ	ผศ.ดร.ชัยวุฒิ เทโพธิ์
1.3 อัตราการมีงานทำตามสายวิชาชีพ/ประกอบอาชีพอิสระ/ศึกษาต่อภายใน 1 ปี ระดับปริญญาตรี						ร้อยละ	หลักสูตร/สาขาวิชา/ งานบริหารฯ/ งานวิชาการฯ/	อ.วราวุฒิ คำพานุช งานวิชาการฯ	ผศ.ดร.ชัยวุฒิ เทโพธิ์
- สาขาด้านสังคมศาสตร์	-	-	90	90	90				
- สาขาด้านวิทยาศาสตร์	-	-	90	90	90				
- สาขาด้านวิทยาศาสตร์สุขภาพ	-	-	90	90	90				

ตัวชี้วัด	เป้าหมาย (ปีงบประมาณ)					หน่วยนับ	ผู้ดำเนินงาน	ผู้รายงาน	ผู้กำกับติดตาม
	66	67	68	69	70				
1.4 จำนวนนวัตกรรมที่เกิดจากการพัฒนาของวิศวกรสังคมที่นำไปแก้ไขปัญหและก่อให้เกิดการเปลี่ยนแปลงในชุมชนท้องถิ่น	-	-	1	1	1	นวัตกรรม	หลักสูตร/สาขาวิชา/ งานบริหาร/ งานวิชาการ/	อ.วราวุฒิ คำพานิช งานวิชาการฯ	ผศ.ดร.ชัยวุฒิ เทโพธิ์

เป้าประสงค์ที่ 2 เพื่อขับเคลื่อนงานวิจัยและนวัตกรรมสู่การใช้ประโยชน์ รับผิดชอบต่อสังคม และสร้างมูลค่าเชิงพาณิชย์
ตัวชี้วัดเป้าประสงค์

ตัวชี้วัด	เป้าหมาย (ปีงบประมาณ)					หน่วยนับ	ผู้ดำเนินงาน	ผู้รายงาน	ผู้กำกับติดตาม
	66	67	68	69	70				
2.1 จำนวนเงินทุนสนับสนุนการวิจัย	-	-	1,300,000	1,300,000	1,300,000	ล้านบาท	หลักสูตร/สาขาวิชา/ งานวิจัยฯ	อ.ฉัตรชัย เสนขวิญแก้ว งานวิจัยฯ	ผศ.ดร.ชัยวุฒิ เทโพธิ์
2.2 จำนวนผลงานวิจัยและนวัตกรรมที่มีการต่อยอดใช้ประโยชน์เชิงพาณิชย์หรือเชิงสังคมหรือที่มีการยื่นจดทะเบียนจากหน่วยงานที่เกี่ยวข้อง การจดสิทธิบัตรและการจดอนุสิทธิบัตร	-	-	1	1	1	ผลงาน	หลักสูตร/สาขาวิชา/ งานวิจัยฯ	อ.ฉัตรชัย เสนขวิญแก้ว งานวิจัยฯ	ผศ.ดร.ชัยวุฒิ เทโพธิ์
2.3 จำนวนผลงานทางวิชาการรับผิดชอบต่อสังคมสามารถแก้ไขปัญหาของชุมชนและสังคมในพื้นที่	-	-	1	1	1	ผลงาน	หลักสูตร/สาขาวิชา/ งานวิจัยฯ	อ.ฉัตรชัย เสนขวิญแก้ว งานวิจัยฯ	ผศ.ดร.ชัยวุฒิ เทโพธิ์
2.4 จำนวนผลงานเชิงประจักษ์/ผลงานวิจัยทางวิชาการของอาจารย์ที่ได้รับการเผยแพร่ระดับชาติหรือนานาชาติตามเกณฑ์ กพอ.กำหนด	-	-	10	10	10	ผลงาน	หลักสูตร/สาขาวิชา/ งานวิจัยฯ	อ.ฉัตรชัย เสนขวิญแก้ว งานวิจัยฯ	ผศ.ดร.ชัยวุฒิ เทโพธิ์
2.5 ร้อยละอาจารย์ที่ร่วมทำวิจัยกับมหาวิทยาลัยและภาคีเครือข่ายทั้งในประเทศและต่างประเทศต่อจำนวนอาจารย์ประจำทั้งหมด	-	-	15	15	15	ร้อยละ	หลักสูตร/สาขาวิชา/ งานวิจัยฯ	อ.ฉัตรชัย เสนขวิญแก้ว งานวิจัยฯ	ผศ.ดร.ชัยวุฒิ เทโพธิ์
2.6 จำนวนบทความวิจัยที่เป็นไปตามเกณฑ์การประเมินของ SDGs	-	-	1	1	1	บทความ	หลักสูตร/สาขาวิชา/ งานวิจัยฯ	อ.ฉัตรชัย เสนขวิญแก้ว งานวิจัยฯ	ผศ.ดร.ชัยวุฒิ เทโพธิ์

เป้าประสงค์ที่ 3 เพื่อเป็นมหาวิทยาลัยที่มีความรับผิดชอบและสร้างโอกาสความเสมอภาคให้กับสังคม

ตัวชี้วัดเป้าประสงค์

ตัวชี้วัด	เป้าหมาย (ปีงบประมาณ)					หน่วยนับ	ผู้ดำเนินงาน	ผู้รายงาน	ผู้กำกับติดตาม
	66	67	68	69	70				
3.1 จำนวนความร่วมมือของภาคีเครือข่ายที่มีส่วนร่วมพัฒนาชุมชนและสังคมในการพัฒนาชุมชนเชิงพื้นที่	-	-	18	18	18	เครือข่าย	หลักสูตร/สาขาวิชา/ งานวิจัยฯ	อ.ฉัตรชัย เสนขวัญแก้ว งานวิจัยฯ	ผศ.ดร.ชัยวุฒิ เทโพธิ์
3.2 จำนวนนวัตกรรมที่เกิดจากการพัฒนาเชิงพื้นที่	-	-	18	18	18	นวัตกรรม	หลักสูตร/สาขาวิชา/ งานวิจัยฯ	อ.ฉัตรชัย เสนขวัญแก้ว งานวิจัยฯ	ผศ.ดร.ชัยวุฒิ เทโพธิ์
3.3 ร้อยละของรายได้ที่เพิ่มขึ้นของครัวเรือนกลุ่มเป้าหมายที่เข้าโครงการพัฒนาคุณภาพชีวิตและยกระดับเศรษฐกิจฐานราก	10	10	10	10	10	ร้อยละ	หลักสูตร/สาขาวิชา/ งานวิจัยฯ	อ.ฉัตรชัย เสนขวัญแก้ว งานวิจัยฯ	ผศ.ดร.ชัยวุฒิ เทโพธิ์
3.4 จำนวนนวัตกรรมทางสังคม (Paradigm shift) ที่สามารถยกระดับคุณภาพชีวิต จากครัวเรือนที่เข้าร่วมโครงการ	-	-	5	5	5	นวัตกรรม	หลักสูตร/สาขาวิชา/ งานวิจัยฯ	อ.ฉัตรชัย เสนขวัญแก้ว งานวิจัยฯ	ผศ.ดร.ชัยวุฒิ เทโพธิ์
3.5 ร้อยละความพึงพอใจรวม (GVH) ของครัวเรือนที่เข้าร่วมโครงการพัฒนาคุณภาพชีวิตและยกระดับเศรษฐกิจฐานราก	-	-	>41	>41	>41	ร้อยละ	หลักสูตร/สาขาวิชา/ งานวิจัยฯ	อ.ฉัตรชัย เสนขวัญแก้ว งานวิจัยฯ	ผศ.ดร.ชัยวุฒิ เทโพธิ์
3.6 จำนวนเงินรายได้จากการบริการวิชาการที่ก่อให้เกิดรายได้	-	-	1.9	1.9	1.9	แสนบาท	หลักสูตร/สาขาวิชา/ งานวิจัยฯ	อ.ฉัตรชัย เสนขวัญแก้ว งานวิจัยฯ	ผศ.ดร.ชัยวุฒิ เทโพธิ์
3.9 จำนวนเงินรายได้ที่เกิดจากการบริหารจัดการศิลปะและวัฒนธรรมที่นำไปต่อยอดสู่เศรษฐกิจสร้างสรรค์	1	1	1	1	1	แสนบาท	หลักสูตร/สาขาวิชา/ งานวิจัยฯ	อ.ฉัตรชัย เสนขวัญแก้ว งานวิจัยฯ	ผศ.ดร.ชัยวุฒิ เทโพธิ์

เป้าประสงค์ที่ 4 เพื่อขับเคลื่อนให้มหาวิทยาลัยเป็นองค์กรที่มีสมรรถนะสูงและธรรมาภิบาล
ตัวชี้วัดเป้าประสงค์

ตัวชี้วัด	เป้าหมาย (ปีงบประมาณ)					หน่วยนับ	ผู้ดำเนินงาน	ผู้รายงาน	ผู้กำกับติดตาม
	66	67	68	69	70				
4.1 ผลการประเมินตามเกณฑ์คุณภาพการศึกษาเพื่อการดำเนินการที่เป็นเลิศ (EdPEX)	>200	>200	>310	>310	>310	คะแนน	หลักสูตร/สาขาวิชา/ งานบริหาร/ งานวิชาการฯ/งานวิจัยฯ	อ.วราวุฒิ คำพานุช งานบริหารฯ	ผศ.ดร.ชัยวุฒิ เทโพธิ์
4.2 ผลการประเมินคุณธรรมและความโปร่งใสในการดำเนินงานของหน่วยงานภาครัฐ (ITA)	95	95	95	95	95	คะแนน	หลักสูตร/สาขาวิชา/ งานบริหาร/ งานวิชาการฯ/งานวิจัยฯ	อ.วราวุฒิ คำพานุช งานบริหารฯ	ผศ.ดร.ชัยวุฒิ เทโพธิ์
4.3 ร้อยละของรายได้ที่เกิดจากแหล่งอื่นที่ไม่ใช่การจัดศึกษา	-	-	30	30	30	ร้อยละ	หลักสูตร/สาขาวิชา/ งานบริหาร/ งานวิชาการฯ/งานวิจัยฯ	อ.วราวุฒิ คำพานุช งานบริหารฯ	ผศ.ดร.ชัยวุฒิ เทโพธิ์
4.4 จำนวนระบบ Digital ที่นำมาใช้ในแพลตฟอร์มเพื่อใช้ในการบริหารจัดการของมหาวิทยาลัย	-	-	1	1	1	ระบบ	หลักสูตร/สาขาวิชา/ งานบริหาร/ งานวิชาการฯ/งานวิจัยฯ	อ.วราวุฒิ คำพานุช งานบริหารฯ	ผศ.ดร.ชัยวุฒิ เทโพธิ์
4.6 ค่าเฉลี่ยความผูกพันของบุคลากรที่มีต่อมหาวิทยาลัย	4.51	4.51	4.51	4.51	4.51	ค่าเฉลี่ย	หลักสูตร/สาขาวิชา/ งานบริหาร/ งานวิชาการฯ/งานวิจัยฯ	อ.วราวุฒิ คำพานุช งานบริหารฯ	ผศ.ดร.ชัยวุฒิ เทโพธิ์

เป้าประสงค์ที่ 5 เพื่อเป็นมหาวิทยาลัยที่มีความยั่งยืนตบโจทย์การพัฒนาประเทศ
ตัวชี้วัดเป้าประสงค์

ตัวชี้วัด	เป้าหมาย (ปีงบประมาณ)					หน่วยนับ	ผู้ดำเนินงาน	ผู้รายงาน	ผู้กำกับติดตาม
	66	67	68	69	70				
5.1 ผลการจัดระดับมหาวิทยาลัยสีเขียว (Green University) (ระดับเอเชีย)	-	-	190	190	190	อันดับ	หลักสูตร/สาขาวิชา/ งานบริหาร/ งานวิชาการ/งานวิจัยฯ	อ.วราวุฒิ คำพานุช งานบริหารฯ	ผศ.ดร.ชัยวุฒิ เทโพธิ์
5.2 ระดับความสำเร็จของการพัฒนา Soft Power	-	-	3	3	3	ระดับ	หลักสูตร/สาขาวิชา/ งานบริหาร/ งานวิชาการ/งานวิจัยฯ	อ.วราวุฒิ คำพานุช งานบริหารฯ	ผศ.ดร.ชัยวุฒิ เทโพธิ์
5.3 ร้อยละของปริมาณการลดการปล่อย Carbon ของมหาวิทยาลัยจากปีที่ผ่านมา	-	-	10	10	10	ร้อยละ	หลักสูตร/สาขาวิชา/ งานบริหาร/ งานวิชาการ/งานวิจัยฯ	อ.วราวุฒิ คำพานุช งานบริหารฯ	ผศ.ดร.ชัยวุฒิ เทโพธิ์
5.4 จำนวนนวัตกรรมที่ตบโจทย์โลกสมัยใหม่	-	-	3	3	3	นวัตกรรม	หลักสูตร/สาขาวิชา/ งานบริหาร/ งานวิชาการ/งานวิจัยฯ	อ.วราวุฒิ คำพานุช งานบริหารฯ	ผศ.ดร.ชัยวุฒิ เทโพธิ์
5.5 ระดับความสำเร็จของการจัดตั้งศูนย์ความเป็นเลิศเฉพาะทาง (VRU Center of Excellence)	-	-	3	3	3	ระดับ	หลักสูตร/สาขาวิชา/ งานบริหาร/ งานวิชาการ/งานวิจัยฯ	อ.วราวุฒิ คำพานุช งานบริหารฯ	ผศ.ดร.ชัยวุฒิ เทโพธิ์

3. ยุทธศาสตร์และกลยุทธ์

ยุทธศาสตร์ที่ 1 ปรับเปลี่ยนการจัดการศึกษาสำหรับคนทุกช่วงวัย และพัฒนาบัณฑิตให้เรียนรู้ตลอดชีวิตเป็นมืออาชีพรองรับการเปลี่ยนแปลง
กลยุทธ์

- 1.1 สร้างความร่วมมือในการจัดการเรียนรู้ร่วมกับภาคีเครือข่ายทั้งในประเทศและต่างประเทศ
- 1.2 พัฒนาหลักสูตรการเรียนการสอนที่ตอบสนองความต้องการของคนทุกช่วงวัยตามมาตรฐานการศึกษา
- 1.3 ส่งเสริมการผลิตและเผยแพร่ผลงานเชิงประจักษ์ของนักศึกษาทั้งในระดับชาติและนานาชาติ
- 1.4 เสริมสร้างความรู้และทักษะ soft skill ของนักศึกษาให้ตรงตามความต้องการของตลาดแรงงาน และเป็นที่ยอมรับของสังคม
- 1.5 พัฒนาการผลิตครูให้มีคุณภาพและได้รับมาตรฐานวิชาชีพครู
- 1.6 ผลิตและพัฒนาสมรรถนะของนักศึกษาตามความเชี่ยวชาญด้านวิชาการและวิชาชีพ

ยุทธศาสตร์ที่ 2 ผลิตและเผยแพร่ผลงานวิจัย นวัตกรรม งานวิชาการรับใช้สังคม และงานสร้างสรรค์ ที่ยอมรับบนฐานจริยธรรม มีคุณภาพ ขับเคลื่อน
เศรษฐกิจชุมชน และคุณภาพชีวิตของสังคม

กลยุทธ์

- 2.1 ส่งเสริมการผลิตผลงานวิจัย นวัตกรรม และงานสร้างสรรค์ ที่มีคุณภาพและตอบโจทย์การพัฒนาชุมชน สังคมและประเทศชาติ
- 2.2 ส่งเสริมการเผยแพร่ผลงานวิจัย นวัตกรรม และงานสร้างสรรค์ ทั้งในระดับชาติและนานาชาติ
- 2.3 พัฒนาศักยภาพการสร้างสรรค์ผลงานวิจัย นวัตกรรมและงานสร้างสรรค์ ตามความเชี่ยวชาญของศาสตร์

ยุทธศาสตร์ที่ 3 พันธกิจสัมพันธ์เพื่อสังคม (Social Engagement) ยกระดับเศรษฐกิจของท้องถิ่น

กลยุทธ์

- 3.1 บูรณาการเครือข่ายความร่วมมือกับหุ้นส่วนทางสังคมเพื่อสร้างพลังและหนุนเสริมให้เกิดการพัฒนาอย่างยั่งยืน
- 3.2 พัฒนามหาวิทยาลัยมุ่งสู่การพัฒนาชุมชนเชิงพื้นที่ เป็นแหล่งเรียนรู้และเทคโนโลยีเพื่อยกระดับพัฒนาคุณภาพชีวิตและเศรษฐกิจฐานราก

- 3.3 ยกกระดับคุณภาพการศึกษาให้กับสถานศึกษาและพัฒนาบุคลากรทางการศึกษา
- 3.4 ส่งเสริมการสืบสาน และเผยแพร่ศิลปะและวัฒนธรรมต่อยอดสู่เศรษฐกิจสร้างสรรค์
- 3.5 ส่งเสริมงานพันธกิจสัมพันธ์ตามอัตลักษณ์และความเชี่ยวชาญของศาสตร์

ยุทธศาสตร์ที่ 4 พัฒนาระบบสมรรถนะของบุคลากรให้มีทักษะการทำงานในอนาคตและพัฒนาระบบการบริหารจัดการที่เกื้อกูลการเรียนรู้เป็นมิตรต่อสิ่งแวดล้อม เพื่อเสริมประสิทธิภาพการทำงานในสังคมยุคดิจิทัล

กลยุทธ์

- 4.1. พัฒนาคุณภาพการศึกษาและการบริหารงานของมหาวิทยาลัยเพื่อมุ่งสู่ความเป็นเลิศ
- 4.2. พัฒนาการบริหารงานของมหาวิทยาลัยตามหลักธรรมาภิบาล (Good Governance)
- 4.3. ส่งเสริมการนำระบบ Digital มาใช้ในการพัฒนาการบริหารจัดการของมหาวิทยาลัย
- 4.4. พัฒนาความร่วมมือกับโรงเรียนสาธิตมหาวิทยาลัยราชภัฏวไลยอลงกรณ์ ในพระบรมราชูปถัมภ์
- 4.5. ส่งเสริมการบริหารสินทรัพย์ของมหาวิทยาลัยสู่การพัฒนารายได้

ยุทธศาสตร์ที่ 5 ส่งเสริมการพัฒนามหาวิทยาลัยสู่ความยั่งยืน

กลยุทธ์

- 5.1 ส่งเสริมการดำเนินงานของมหาวิทยาลัยตามแนวทางการพัฒนาอย่างยั่งยืน (SDGs) (SDGs ข้อ 1 , 4)
- 5.2 พัฒนามหาวิทยาลัยสู่การเป็นมหาวิทยาลัยที่เป็นมิตรกับสิ่งแวดล้อม (Green University) (SDGs ข้อ 12 , 13)
- 5.3 สร้างความร่วมมือในการพัฒนา Soft Power และเศรษฐกิจสร้างสรรค์ในชุมชนพื้นที่บริการ
- 5.4 ส่งเสริมการพัฒนาสู่โลกสมัยใหม่
- 5.5 ส่งเสริมการสร้างรายได้จากพัฒนาทรัพย์สินของมหาวิทยาลัย

ส่วนที่ 3
การขับเคลื่อนยุทธศาสตร์
มหาวิทยาลัยราชภัฏวไลยอลงกรณ์ ในพระบรมราชูปถัมภ์ สระแก้ว

1. งบประมาณ

1.1 การจัดสรรงบประมาณตามยุทธศาสตร์

ปีงบประมาณ พ.ศ. 2568 มหาวิทยาลัยราชภัฏวไลยอลงกรณ์ฯ สระแก้ว ได้รับการจัดสรรงบประมาณรายจ่าย จำนวนทั้งสิ้น 5,460,100 บาท จำแนกออกเป็น งบประมาณแผ่นดิน 0 บาท งบประมาณรายได้ 5,460,100 บาท จัดสรรงบประมาณตามยุทธศาสตร์ รายละเอียดตามตาราง

ยุทธศาสตร์ที่	งบประมาณแผ่นดิน (บาท)	งบประมาณรายได้ (บาท)	รวมงบประมาณทั้งสิ้น (บาท)	ร้อยละ
ยุทธศาสตร์ที่ 1	-	450,000	450,000	8.24
ยุทธศาสตร์ที่ 2	-	90,100	90,100	1.65
ยุทธศาสตร์ที่ 3	-	3,285,000	3,285,000	60.16
ยุทธศาสตร์ที่ 4	-	185,000	185,000	3.39
ยุทธศาสตร์ที่ 5	-	1,450,000	1,450,000	26.56
รวมทั้งสิ้น	-	5,460,100	5,460,100	100

มหาวิทยาลัยราชภัฏวไลยอลงกรณ์ฯ สระแก้ว ได้มีการจัดสรรงบประมาณรายจ่ายให้กับยุทธศาสตร์ที่ 3 คิดเป็นร้อยละ 60.16 รองลงมาได้แก่ ยุทธศาสตร์ที่ 5 คิดเป็นร้อยละ 26.56 ยุทธศาสตร์ที่ 1 คิดเป็นร้อยละ 8.24 ยุทธศาสตร์ที่ 4 คิดเป็นร้อยละ 3.39 และยุทธศาสตร์ที่ 2 คิดเป็นร้อยละ 1.65 ตามลำดับ

1.2 การจัดสรรงบประมาณตามกลยุทธ์

การจัดสรรงบประมาณรายจ่าย ประจำปีงบประมาณ พ.ศ. 2568 มีกลยุทธ์ทั้งหมด 24 กลยุทธ์ โดยจำแนกงบประมาณตามกลยุทธ์รายละเอียด

ตามตาราง

กลยุทธ์	งบประมาณ (บาท)			
	แผ่นดิน	รายได้	รวมทั้งสิ้น	ร้อยละ
ยุทธศาสตร์ที่ 1 ปรับเปลี่ยนการจัดการศึกษาสำหรับคนทุกช่วงวัย และพัฒนาบัณฑิตให้เรียนรู้ตลอดชีวิตเป็นมืออาชีพรองรับการเปลี่ยนแปลง				
1.1 สร้างความร่วมมือในการจัดการเรียนรู้ร่วมกับภาคีเครือข่ายทั้งในประเทศและต่างประเทศ	0	330,000	330,000	73.33
1.2 พัฒนาหลักสูตรการเรียนการสอนที่ตอบสนองความต้องการของคนทุกช่วงวัยตามมาตรฐานการศึกษา	0	65,000	65,000	14.44
1.3 ส่งเสริมการผลิตและเผยแพร่ผลงานเชิงประจักษ์ของนักศึกษาทั้งในระดับชาติและนานาชาติ	0	25,000	25,000	5.56
1.4 เสริมสร้างความรู้และทักษะ soft skill ของนักศึกษาให้ตรงตามความต้องการของตลาดแรงงาน และเป็นที่ยอมรับของสังคม	0	0	0	0
1.5 พัฒนาการผลิตครูให้มีคุณภาพและได้รับมาตรฐานวิชาชีพครู	0	0	0	0
1.6 ผลิตและพัฒนาสมรรถนะของนักศึกษาตามความเชี่ยวชาญ ด้านวิชาการและวิชาชีพ	0	30,000	30,000	6.67
ยุทธศาสตร์ที่ 2 ผลิตและเผยแพร่ผลงานวิจัย นวัตกรรม งานวิชาการรับใช้สังคมและงานสร้างสรรค์ ที่ยอมรับและเกิดประโยชน์ต่อชุมชนและสังคม				
2.1 ส่งเสริมการผลิตผลงานวิจัยและนวัตกรรมงานสร้างสรรค์ที่มีคุณภาพและตอบโจทย์การพัฒนาชุมชน สังคม และประเทศชาติ	0	45,000	45,000	49.94
2.2 ส่งเสริมการเผยแพร่ผลงานวิจัย นวัตกรรมและ งานสร้างสรรค์ ทั้งในระดับชาติและนานาชาติ	0	30,100	30,100	33.40
2.3 พัฒนาศักยภาพการสร้างสรรค์ผลงานวิจัย นวัตกรรมและงานสร้างสรรค์ ตามความเชี่ยวชาญของศาสตร์	0	15,000	15,000	16.64
ยุทธศาสตร์ที่ 3 บูรณาการความร่วมมือกับภาคีเครือข่ายในการสร้างพลังและหนุนเสริมขับเคลื่อนด้านเศรษฐกิจ สังคม การศึกษา และสิ่งแวดล้อม				
3.1 บูรณาการเครือข่ายความร่วมมือกับหุ้นส่วนทางสังคมเพื่อสร้างพลังและหนุนเสริมให้เกิดการพัฒนาอย่างยั่งยืน	0	0	0	0
3.2 พัฒนามหาวิทยาลัยมุ่งสู่การพัฒนาชุมชนเชิงพื้นที่เป็นแหล่งเรียนรู้และเทคโนโลยีเพื่อยกระดับพัฒนาคุณภาพชีวิตและเศรษฐกิจฐานราก	0	3,000,000	3,000,000	91.32

กลยุทธ์	งบประมาณ (บาท)			
	แผ่นดิน	รายได้	รวมทั้งสิ้น	ร้อยละ
3.3 ยกระดับคุณภาพการศึกษาให้กับสถานศึกษาและพัฒนาบุคลากรทางการศึกษา	0	0	0	0
3.4 ส่งเสริมการสืบสานและเผยแพร่ศิลปะและวัฒนธรรมต่อยอดสู่เศรษฐกิจสร้างสรรค์	0	250,000	250,000	7.61
3.5 ส่งเสริมงานพันธกิจสัมพันธ์ตามอัตลักษณ์และความเชี่ยวชาญของศาสตร์	0	35,000	35,000	1.07
ยุทธศาสตร์ที่ 4 พัฒนาระบบสมรรถนะของบุคลากรให้มีทักษะการทำงานในอนาคตและพัฒนาระบบการบริหารจัดการที่เกื้อกูลการเรียนรู้เป็นมิตรต่อสิ่งแวดล้อม เพื่อเสริมประสิทธิภาพการทำงานในสังคมยุคดิจิทัล				
4.1 พัฒนาคณาจารย์และการบริหารงานของมหาวิทยาลัยเพื่อมุ่งสู่ความเป็นเลิศ	0	80,000	80,000	43.24
4.2 พัฒนาระบบบริหารงานของมหาวิทยาลัยตามหลักธรรมาภิบาล (Good Governance)	0	75,000	75,000	40.54
4.3 ส่งเสริมการนำระบบ Digital มาใช้ในการพัฒนาการบริหารจัดการของมหาวิทยาลัย	0	0	0	0
4.4 พัฒนาคณาจารย์ร่วมกับโรงเรียนสาธิตมหาวิทยาลัยราชภัฏวไลยอลงกรณ์ ในพระบรมราชูปถัมภ์	0	30,000	30,000	16.22
4.5 ส่งเสริมการบริหารสินทรัพย์ของมหาวิทยาลัยสู่การพัฒนารายได้	0	0	0	0
ยุทธศาสตร์ที่ 5 ส่งเสริมการพัฒนามหาวิทยาลัยสู่ความยั่งยืน				
5.1 ส่งเสริมการดำเนินงานของมหาวิทยาลัยตามแนวทางการพัฒนาอย่างยั่งยืน (SDGs)	0	150,000	150,000	10.34
5.2 พัฒนามหาวิทยาลัยสู่การเป็นมหาวิทยาลัยที่เป็นมิตรกับสิ่งแวดล้อม(Green University)(SDGs ข้อ 12 – 13)	0	200,000	200,000	13.79
5.3 สร้างความร่วมมือในการพัฒนา Soft Power และเศรษฐกิจสร้างสรรค์ในชุมชนพื้นที่บริการ	0	1,000,000	1,000,000	68.97
5.4 ส่งเสริมการพัฒนาสู่โลกสมัยใหม่	0	100,000	100,000	6.89
5.5 ส่งเสริมการสร้างรายได้จากพัฒนาทรัพย์สินของมหาวิทยาลัย	0	0	0	0

1.3 การจัดสรรงบประมาณตามโครงการ

การจัดสรรงบประมาณรายจ่าย ประจำปีงบประมาณ พ.ศ. 2568 มีโครงการหลักทั้งหมด 27 โครงการ จำแนกงบประมาณตามโครงการรายละเอียดตามตาราง

โครงการ	งบประมาณ (บาท)			ร้อยละ
	แผ่นดิน	รายได้	รวมทั้งสิ้น	
ยุทธศาสตร์ที่ 1 ปรับเปลี่ยนการจัดการศึกษาสำหรับคนทุกช่วงวัย และพัฒนาบัณฑิตให้เรียนรู้ตลอดชีวิตเป็นมืออาชีพรองรับการเปลี่ยนแปลง				
1.1.1 โครงการสร้างเครือข่ายความร่วมมือกับมหาวิทยาลัยต่างประเทศหรือหน่วยงานอื่นเพื่อร่วมจัดการศึกษาและยกระดับคุณภาพการจัดการศึกษาสู่สากล	0	160,000	160,000	37.65
1.1.2 โครงการสร้างเครือข่ายกับหน่วยงานภายนอกเพื่อยกระดับคุณภาพการศึกษา	0	125,000	125,000	29.41
1.2.1 โครงการจัดการเรียนรู้ตลอดชีวิต (Lifelong Learning) ในรูปแบบหลักสูตรระยะสั้น (Short Course) เปลี่ยนทักษะ (Reskill) และยกระดับทักษะเดิม (Upskill)	0	55,000	55,000	12.94
1.2.2 โครงการพัฒนาช่องทางการเรียนรู้ (Platform : Module) เพื่อตอบสนองการเรียนรู้ตลอดชีวิต	0	15,000	15,000	3.53
1.3.1 โครงการส่งเสริมและต่อยอดการผลิตผลงานเชิงประจักษ์จาก การเรียนรู้ของนักศึกษา	0	25,000	25,000	5.88
1.6.1 โครงการผลิตและพัฒนาสมรรถนะของนักศึกษาตามความเชี่ยวชาญด้านวิชาการและวิชาชีพ	0	45,000	45,000	10.59
ยุทธศาสตร์ที่ 2 ผลิตและเผยแพร่ผลงานวิจัย นวัตกรรม งานวิชาการรับใช้สังคมและงานสร้างสรรค์ ที่ยอมรับและเกิดประโยชน์ต่อชุมชนและสังคม				
2.1.1 โครงการผลิตผลงานวิจัยและนวัตกรรมและงานสร้างสรรค์ที่ตอบโจทย์การพัฒนาประเทศ	0	45,000	45,000	60
2.2.1 โครงการเผยแพร่ผลงานวิจัยและงานสร้างสรรค์ที่ตอบโจทย์การพัฒนาประเทศ และได้รับการอ้างอิงในระดับนานาชาติ	0	15,000	15,000	20
2.3.2 โครงการพัฒนาศักยภาพนักวิจัยและนวัตกรรม	0	15,000	15,000	20
ยุทธศาสตร์ที่ 3 บูรณาการความร่วมมือกับภาคีเครือข่ายในการสร้างพลังและหนุนเสริมขับเคลื่อนด้านเศรษฐกิจ สังคม การศึกษา และสิ่งแวดล้อม				
3.1.1 โครงการยกระดับมาตรฐานผลิตภัณฑ์ชุมชนยั่งยืนสู่แพลตฟอร์มออนไลน์	0	0	0	0
3.2.1 โครงการพัฒนาคุณภาพชีวิตและยกระดับเศรษฐกิจฐานราก	0	3,000,000	3,000,000	91.32

โครงการ	งบประมาณ (บาท)			ร้อยละ
	แผ่นดิน	รายได้	รวมทั้งสิ้น	
3.2.2 โครงการยกระดับเศรษฐกิจฐานรากด้วยกลไก BCG Economy Model	0	0	0	0
3.4.1 โครงการส่งเสริม ทำนุบำรุงศิลปะและวัฒนธรรมเพื่อต่อยอดสู่เศรษฐกิจสร้างสรรค์	0	250,000	250,000	7.61
3.5.1 โครงการส่งเสริมงานพันธกิจสัมพันธ์ตามอัตลักษณ์และความเชี่ยวชาญของศาสตร์/คณะ	0	35,000	35,000	1.07
ยุทธศาสตร์ที่ 4 พัฒนาระบบบริหารจัดการบนหลักธรรมาภิบาลและความเป็นดิจิทัลเพื่อมุ่งสู่ความเป็นเลิศได้มาตรฐานในระดับสากล				
4.1.1 โครงการพัฒนามหาวิทยาลัยตามเกณฑ์คุณภาพการศึกษา	0	30,000	30,000	22.22
4.1.2 โครงการบริหารและพัฒนาบุคลากรสู่มหาวิทยาลัยแห่งความสุข	0	0	0	0
4.1.3 โครงการปรับปรุงภาพลักษณ์และส่งเสริมการตลาด	0	0	0	0
4.1.4 โครงการส่งเสริมการจัดการความรู้เพื่อพัฒนาคุณภาพของมหาวิทยาลัย	0	0	0	0
4.1.5 โครงการพัฒนาศักยภาพของบุคลากรสายวิชาการด้านคุณวุฒิและการดำรงตำแหน่งทางวิชาการ	0	0	0	0
4.2.2 โครงการพัฒนาประสิทธิภาพการบริหารสำนักงาน	0	75,000	75,000	55.55
4.2.4 โครงการบริหารจัดการงบประมาณอย่างมีประสิทธิภาพ	0	0	0	0
4.4.3 โครงการจัดตั้งโรงเรียนสาธิตมหาวิทยาลัยราชภัฏวไลยอลงกรณ์ ในพระบรมราชูปถัมภ์ สระแก้ว	0	30,000	30,000	22.22
ยุทธศาสตร์ที่ 5 ส่งเสริมการพัฒนามหาวิทยาลัยสู่ความยั่งยืน				
5.1.1 โครงการเพื่อแก้ไขปัญหาความยากจน (SDGs 1)	0	70,000	70,000	4.83
5.1.2 โครงการเพื่อส่งเสริมการจัดการศึกษาอย่างเสมอภาค (SDGs 4)	0	80,000	80,000	5.52
5.2.1 โครงการพัฒนามหาวิทยาลัยสู่การเป็นมหาวิทยาลัยสีเขียว	0	200,000	200,000	13.79
5.3.1 โครงการสร้างความร่วมมือในการพัฒนา Soft Power และเศรษฐกิจสร้างสรรค์ในชุมชนพื้นที่บริการ	0	1,000,000	1,000,000	68.96
5.4.4 โครงการพัฒนาสมรรถนะนักศึกษาสู่โลกสมัยใหม่ (ภาษา, ดิจิทัล, ทักษะสมัยใหม่)	0	100,000	100,000	6.89

หมายเหตุ * งบประมาณรอผ่านความเห็นจากคณะอนุกรรมการการเงินและงบประมาณ

2. โครงการภายใต้ยุทธศาสตร์มหาวิทยาลัยราชภัฏวไลยอลงกรณ์ ในพระบรมราชูปถัมภ์ สระแก้ว

ยุทธศาสตร์ที่ 1 ปรับเปลี่ยนการจัดการศึกษาสำหรับคนทุกช่วงวัย และพัฒนาบัณฑิตให้เรียนรู้ตลอดชีวิตเป็นมืออาชีพรองรับการเปลี่ยนแปลง

กลยุทธ์	โครงการ	ตัวชี้วัด	เป้า หมาย	หน่วย นับ	แนวทางการดำเนินงาน	งบประมาณ	ผู้ดำเนินงาน	ผู้รายงาน	ผู้กำกับติดตาม
1.1 สร้างความร่วมมือในการจัดการเรียนรู้ร่วมกับภาคีเครือข่ายทั้งในประเทศและต่างประเทศ	1.1.1 โครงการสร้างเครือข่ายความร่วมมือกับมหาวิทยาลัยต่างประเทศหรือหน่วยงานอื่นเพื่อร่วมจัดการศึกษาและยกระดับคุณภาพการจัดการศึกษาสู่สากล	1.1.1.1 จำนวนกิจกรรมระดับคุณภาพการศึกษาสู่สากล ภายใต้ข้อตกลง (MOU) ร่วมกับหน่วยงานภายนอก	1	กิจกรรม	<ul style="list-style-type: none"> 1 หลักสูตร 1 ความร่วมมือ การทำข้อตกลงความร่วมมือ MOU ในการจัดการเรียน การสอน หรือการทำวิจัย ของ นักศึกษาร่วมกับหน่วยงานภาครัฐ หน่วยงาน ภาค เอกชน มหาวิทยาลัยทั้งในประเทศหรือต่างประเทศ วิเคราะห์จุดเด่นหลักสูตรและเชื่อมโยงเข้ากับความต้องการของหน่วยงาน ดำเนินกิจกรรมตามข้อตกลงความร่วมมือในการจัดการเรียน การสอน หรือการทำวิจัยของ นักศึกษากับหน่วยงานภาครัฐ หรือหน่วยงานภาคเอกชนหรือ 	<ul style="list-style-type: none"> งบรายได้ 204,400 บาท 	หลักสูตร/สาขาวิชา/ งานวิชาการฯ	อ.วราวุฒิ คำพานุช งานวิชาการฯ	ผศ.ดร.ชัยวุฒิ เทโพธิ์

กลยุทธ์	โครงการ	ตัวชี้วัด	เป้า หมาย	หน่วย นับ	แนวทางการดำเนินงาน	งบประมาณ	ผู้ดำเนินงาน	ผู้รายงาน	ผู้กำกับติดตาม
					มหาวิทยาลัยทั้งในประเทศ หรือ ต่างประเทศ				
	1.1.2 โครงการ สร้างเครือข่าย กับหน่วยงาน ภายนอกเพื่อ ยกระดับ คุณภาพ การศึกษา	1.1.2.1 จำนวน ชุมชนที่นักศึกษา ประยุกต์ใช้ องค์ ความรู้ใน การ ปฏิบัติงานจริงแก้ไข ปัญหาและการ พัฒนาชุมชนในมิติ ด้านเศรษฐกิจ สังคม และสิ่งแวดล้อม	2	ชุมชน	<ul style="list-style-type: none"> • สร้างเครือข่ายความร่วมมือใน รูปแบบคณะกรรมการเครือข่าย • จัดทำข้อตกลงความร่วมมือกับ หน่วยงานที่เกี่ยวข้อง • จัดกิจกรรมในพื้นที่ที่มีนักศึกษา เข้ามามีส่วนร่วมในการลง ปฏิบัติงานเพื่อพัฒนาและแก้ไข ปัญหาร่วมกัน • หลักสูตรมีการจัดการเรียนการ สอนแบบบูรณาการร่วมกับการ ทำงานในพื้นที่อุตสาหกรรม • ร่วมพัฒนาหลักสูตรร่วมกับ ภาคอุตสาหกรรมจัดทำข้อตกลง ทางวิชาการร่วมกับภาค • อุตสาหกรรมในด้านการจัดการ เรียนการสอน ด้านการวิจัย ด้าน บริการวิชาการ ดำเนินกิจกรรม และการประเมินผลการ ดำเนินการร่วมกัน 	• งบรายได้ 30,000 บาท	หลักสูตร/สาขาวิชา/ งานวิชาการฯ	อ.วรารุณี คำพานิช งานวิชาการฯ	ผศ.ดร.ชัยวุฒิ เทโพธิ์

กลยุทธ์	โครงการ	ตัวชี้วัด	เป้า หมาย	หน่วย นับ	แนวทางการดำเนินงาน	งบประมาณ	ผู้ดำเนินงาน	ผู้รายงาน	ผู้กำกับติดตาม
		1.1.2.2 ร้อยละของหลักสูตรที่มีศิษย์เก่าร่วมพัฒนางานหรือจัดกิจกรรมของหลักสูตรตามพันธกิจของมหาวิทยาลัย	60	ร้อยละ	<ul style="list-style-type: none"> รวมพลังศิษย์เก่าสู่การพัฒนามหาวิทยาลัย การขับเคลื่อนชมรมศิษย์เก่า มรวอ.สระแก้ว พัฒนา/ปรับปรุง หลักสูตรที่มีศิษย์เก่าจากภายนอกมหาวิทยาลัยหรือผู้ทรงคุณวุฒิร่วมพัฒนางานหรือจัดกิจกรรมของหลักสูตรตามพันธกิจของมหาวิทยาลัย 	• งบรายได้ 95,000 บาท	หลักสูตร/สาขาวิชา/ งานวิชาการ/ งานบริหารฯ	อ.วราวุฒิ คำพานิช งานวิชาการ/ งานบริหารฯ	ผศ.ดร.ชัยวุฒิ เทโพธิ์
1.2 พัฒนาหลักสูตรการเรียนการสอนที่ตอบสนองความต้องการของคนทุกช่วงวัยตามมาตรฐานการศึกษา	1.2.1 โครงการจัดการเรียนรู้ตลอดชีวิต (Lifelong Learning) ในรูปแบบหลักสูตรระยะสั้น (Short Course) เปลี่ยนทักษะ (Reskill) และยกระดับ (Upskill)	1.2.1.1 จำนวนรายได้การจัดการเรียนรู้ตลอดชีวิต (Lifelong Learning) ในรูปแบบหลักสูตรระยะสั้น (Short Course) เปลี่ยนทักษะ (Reskill) และยกระดับทักษะเดิม (Upskill)	357,150	บาท	<ul style="list-style-type: none"> ลดการเรียนในห้องเรียนเพิ่มการเรียนรู้นอกห้องเรียน พัฒนารูปแบบการสอนที่หลากหลายตามกลุ่มผู้เรียน พัฒนาระบบเทคโนโลยีสนับสนุนการเรียนรู้ตลอดชีวิต สำรวจและวิจัยความต้องการของตลาดและกลุ่มลูกค้าเพื่อพัฒนาหลักสูตร 	• งบรายได้ 55,000 บาท	หลักสูตร/สาขาวิชา/ งานวิชาการฯ	อ.วราวุฒิ คำพานิช งานวิชาการฯ	ผศ.ดร.ชัยวุฒิ เทโพธิ์

กลยุทธ์	โครงการ	ตัวชี้วัด	เป้า หมาย	หน่วย นับ	แนวทางการดำเนินงาน	งบประมาณ	ผู้ดำเนินงาน	ผู้รายงาน	ผู้กำกับติดตาม	
	ทักษะเดิม (Upskill)	1.2.1.2 จำนวน นักศึกษาสมัครเรียน หลักสูตรระยะสั้นที่ เปิดโอกาสสำหรับคน ภายนอก	200	คน	● ปรับปรุง/พัฒนาหลักสูตร	● งบรายได้ 20,000 บาท	หลักสูตร/สาขาวิชา/ งานวิชาการฯ	อ.วราวุฒิ คำพานุช งานวิชาการฯ	ผศ.ดร.ชัยวุฒิ เทโพธิ์	
		1.2.1.3 จำนวน นักศึกษาสมัครเรียน แบบสะสมหน่วยกิต	200	คน			หลักสูตร/สาขาวิชา/ งานวิชาการฯ	อ.วราวุฒิ คำพานุช งานวิชาการฯ		ผศ.ดร.ชัยวุฒิ เทโพธิ์
		1.2.1.4 จำนวน นักศึกษาต่างชาติที่ เข้าศึกษาในหลักสูตร ของมหาวิทยาลัย	250	คน			หลักสูตร/สาขาวิชา/ งานวิชาการฯ	อ.วราวุฒิ คำพานุช งานวิชาการฯ		ผศ.ดร.ชัยวุฒิ เทโพธิ์
	1.2.2 โครงการ พัฒนาช่อง ทางการเรียนรู้ (Platform : Module) เพื่อ ตอบสนองการ เรียนรู้ตลอดชีวิต	1.2.2.1 จำนวน บทเรียนที่พัฒนา และเผยแพร่บน แพลตฟอร์ม	1	บทเรียน	<ul style="list-style-type: none"> ● ออกแบบบทเรียนกิจกรรม การเรียนรู้การวัดและ ประเมินผล ● เผยแพร่บทเรียนออนไลน์ ● ประชาสัมพันธ์ส่งเสริมการเข้า ใช้งานแพลตฟอร์ม 	● งบรายได้ 15,000 บาท	หลักสูตร/สาขาวิชา/ งานวิชาการฯ	อ.วราวุฒิ คำพานุช งานวิชาการฯ	ผศ.ดร.ชัยวุฒิ เทโพธิ์	

กลยุทธ์	โครงการ	ตัวชี้วัด	เป้า หมาย	หน่วย นับ	แนวทางการดำเนินงาน	งบประมาณ	ผู้ดำเนินงาน	ผู้รายงาน	ผู้กำกับติดตาม
1.3 ส่งเสริม การผลิตและ เผยแพร่ ผลงานเชิง ประจักษ์ ของนักศึกษา ทั้งในระดับ ชาติและ นานาชาติ	1.3.1 โครงการ ส่งเสริมและต่ ยอดการ ผลิตผล งานเชิงประจักษ์ จาก การเรียนรู้ ของนักศึกษา	1.3.1.1 จำนวน ผลงานเชิงประจักษ์ ของนักศึกษาที่ได้รับ รางวัลหรือเข้าร่วม แข่งขันในระดับชาติ หรือนานาชาติ	10	ผลงาน	<ul style="list-style-type: none"> ส่งเสริมการผลิตและเผยแพร่ ผลงานเชิงประจักษ์ของ นักศึกษาทั้งในระดับชาติและ นานาชาติ พัฒนาทักษะบัณฑิตศตวรรษที่ 21 	● งบรายได้ 25,000 บาท	หลักสูตร/สาขาวิชา/ งานวิชาการฯ	อ.วราวุฒิ คำพานุช งานวิชาการฯ	ผศ.ดร.ชัยวุฒิ เทโพธิ์
		1.3.1.2 จำนวน ผลงานเชิงประจักษ์/ ผลงานวิจัยทาง วิชาการของ นักศึกษาที่ได้รับการ เผยแพร่ระดับชาติ หรือนานาชาติ	10	ผลงาน	<ul style="list-style-type: none"> ส่งเสริมทักษะการนำเสนอ ผลงาน การประกวดและการ ตีพิมพ์เผยแพร่ของนักศึกษาใน ระดับชาติและนานาชาติ สนับสนุนงบประมาณสำหรับ การนำเสนอผลงานของ นักศึกษา 		หลักสูตร/สาขาวิชา/ งานวิชาการฯ	อ.วราวุฒิ คำพานุช งานวิชาการฯ	ผศ.ดร.ชัยวุฒิ เทโพธิ์

กลยุทธ์	โครงการ	ตัวชี้วัด	เป้า หมาย	หน่วย นับ	แนวทางการดำเนินงาน	งบประมาณ	ผู้ดำเนินงาน	ผู้รายงาน	ผู้กำกับติดตาม
1.6 ผลิตและพัฒนา สมรรถนะของ นักศึกษาตาม ความเชี่ยวชาญ ด้านวิชาการ และวิชาชีพ	1.6.1 โครงการ ผลิตและพัฒนา สมรรถนะของ นักศึกษาตาม ความเชี่ยวชาญ ด้านวิชาการ และวิชาชีพ	1.6.1.1 ร้อยละของ อัตราการคงอยู่ของ นักศึกษาคงอยู่ หลักสูตรระดับ ปริญญาตรี	80	ร้อยละ	<ul style="list-style-type: none"> พัฒนาศักยภาพนักศึกษาตาม ปรัชญาการจัดการเรียนรู้เชิงผลิต ภาพ สนับสนุนทุนการศึกษาให้กับ นักศึกษาที่ขาดแคลน 	● งบแผ่นดิน 30,000 บาท	หลักสูตร/สาขาวิชา/ งานวิชาการฯ	อ.วรารุณี คำพานุช งานวิชาการฯ	ผศ.ดร.ชัยวุฒิ เทโพธิ์
		1.6.1.4 ร้อยละของ บัณฑิตระดับปริญญา ตรีที่ได้งานทำหรือ ประกอบอาชีพหลัง สำเร็จการศึกษา ภายในระยะเวลา 1 ปี ในพื้นที่มหาวิทยาลัย รับผิดชอบ	80	ร้อยละ	<ul style="list-style-type: none"> พัฒนาความรู้และทักษะของ นักศึกษา 	● งบแผ่นดิน 15,000 บาท	หลักสูตร/สาขาวิชา/ งานวิชาการฯ	อ.วรารุณี คำพานุช งานวิชาการฯ	ผศ.ดร.ชัยวุฒิ เทโพธิ์

ยุทธศาสตร์ที่ 2 ผลิตและเผยแพร่ผลงานวิจัย นวัตกรรม งานวิชาการรับใช้สังคม และงานสร้างสรรค์ ที่ยอมรับบนฐานจริยธรรม มีคุณภาพ ขับเคลื่อน

เศรษฐกิจชุมชน และคุณภาพชีวิตของสังคม

กลยุทธ์	โครงการ	ตัวชี้วัด	เป้า หมาย	หน่วย นับ	แนวทางการดำเนินงาน	งบประมาณ	ผู้ดำเนินงาน	ผู้รายงาน	ผู้กำกับติดตาม
2.1 ส่งเสริมการผลิตผลงานวิจัยและนวัตกรรม งานสร้างสรรค์ที่มีคุณภาพและตอบโจทย์การพัฒนาชุมชน สังคมและประเทศชาติ	2.1.1 โครงการผลิตผลงานวิจัยและนวัตกรรม และงานสร้างสรรค์ที่ตอบโจทย์การพัฒนาประเทศ	2.1.1.1 จำนวนสัญญาหรือโครงการวิจัยที่ได้รับการสนับสนุนจากหน่วยงานภาครัฐและภาคเอกชน	2	สัญญา/ โครงการ	<ul style="list-style-type: none"> พัฒนาศักยภาพอาจารย์สู่การสร้างงานวิจัย/งานสร้างสรรค์/งานวิชาการรับใช้สังคม ส่งเสริมให้อาจารย์มีศักยภาพในการสร้างองค์ความรู้และนวัตกรรมร่วมกับภาคอุตสาหกรรมเพื่อเสริมสร้างความสามารถในการแข่งขัน พัฒนาระบบกลไกการจัดการเงินทุนสนับสนุนการวิจัยที่ตอบโจทย์การพัฒนาเชิงพื้นที่และเชิงประเด็น จัดหางบประมาณสนับสนุนการวิจัยและนวัตกรรมหน่วยงานภาครัฐและเอกชน 	●งบแผ่นดิน 30,000 บาท	หลักสูตร/สาขาวิชา/ งานวิจัยฯ	อ.ฉัตรชัย เสนขวัญแก้ว งานวิจัยฯ	ผศ.ดร.ชัยวุฒิ เทโพธิ์
		2.1.1.2 ร้อยละของบทความวิจัยเพื่อตอบโจทย์เป้าหมายการพัฒนาที่ยั่งยืนของมหาวิทยาลัย (SDGs) ต่อผลงานวิจัยทั้งหมดที่ได้รับการตีพิมพ์เผยแพร่	15	ร้อยละ				หลักสูตร/สาขาวิชา/ งานวิจัยฯ	อ.ฉัตรชัย เสนขวัญแก้ว งานวิจัยฯ

กลยุทธ์	โครงการ	ตัวชี้วัด	เป้า หมาย	หน่วย นับ	แนวทางการดำเนินงาน	งบประมาณ	ผู้ดำเนินงาน	ผู้รายงาน	ผู้กำกับติดตาม
					<p>บ่มเพาะนักวิจัยในการเขียนข้อเสนอโครงการ</p> <ul style="list-style-type: none"> • เสริมสร้างองค์ความรู้เกี่ยวกับการดำเนินงานวิจัยนวัตกรรม งานสร้างสรรค์ ภายใต้กรอบ SDGs • ส่งเสริมการเผยแพร่ผลงานทางวิชาการ ตามแนวทางของ SDGs" 				
		2.1.2.1 จำนวนนวัตกรรม สิ่งประดิษฐ์ องค์ความรู้ใหม่ที่เกิดจากความร่วมมือกับหน่วยงานภาครัฐ หรือเอกชนในการแก้ไขปัญหามุมชน ท้องถิ่น โดยใช้กระบวนการวิจัย	3	ผลงาน	<ul style="list-style-type: none"> • สร้างและพัฒนาเครือข่ายความร่วมมือในการพัฒนาผลงานวิจัยและศักยภาพนักวิจัย • ศึกษาประเด็นปัญหาสำหรับการวิจัย/แก้ไขปัญหา • ดำเนินการวิจัยตามข้อตกลงความร่วมมือ 	• งบประมาณ 15,000 บาท	หลักสูตร/สาขาวิชา/งานวิจัยฯ	อ.ฉัตรชัย เสนขวัญแก้ว งานวิจัยฯ	ผศ.ดร.ชัยวุฒิ เทโพธิ์
2.2 ส่งเสริมการเผยแพร่ผลงานวิจัย	2.2.1 โครงการเผยแพร่	2.2.1.1 สัดส่วนผลงานทางวิชาการที่ตีพิมพ์	10 : 90	สัดส่วน	<ul style="list-style-type: none"> • วางแผนและกำหนดเป้าหมายจำนวนการตีพิมพ์เผยแพร่ 	• งบประมาณ 15,000 บาท	หลักสูตร/สาขาวิชา/งานวิจัยฯ	อ.ฉัตรชัย เสนขวัญแก้ว งานวิจัยฯ	ผศ.ดร.ชัยวุฒิ เทโพธิ์

กลยุทธ์	โครงการ	ตัวชี้วัด	เป้า หมาย	หน่วย นับ	แนวทางการดำเนินงาน	งบประมาณ	ผู้ดำเนินงาน	ผู้รายงาน	ผู้กำกับติดตาม
นวัตกรรมและงานสร้างสรรค์ ทั้งในระดับชาติและนานาชาติ	ผลงานวิจัยและงานสร้างสรรค์ที่ตอบโจทย์การพัฒนาประเทศและได้รับการอ้างอิงในระดับนานาชาติ	เผยแพร่ในวารสารระดับนานาชาติ ต่อระดับชาติ			ผลงานวิจัยและนวัตกรรมในระดับชาติและนานาชาติ <ul style="list-style-type: none"> พัฒนาระบบกลไกสนับสนุนการเผยแพร่ผลงานวิจัยและนวัตกรรม เสริมสร้างความรู้และทักษะที่เป็นประโยชน์ในการตีพิมพ์เผยแพร่ งาน วิ จัย และ นวัตกรรมและงานสร้างสรรค์ที่ตอบโจทย์การพัฒนาเชิงพื้นที่เชิงประเด็น 				
	2.2.2 โครงการส่งเสริมการใช้ประโยชน์หรือการจดสิทธิบัตรการต่อยอดผลงานวิจัย นวัตกรรมและงานสร้างสรรค์	2.2.2.1 จำนวนโครงการที่ใช้ประโยชน์จากสิทธิบัตรหรืออนุสิทธิบัตร ที่ยื่นจดสิทธิบัตร การต่อยอดผลงานวิจัย นวัตกรรมและงานสร้างสรรค์	5	โครงการ	<ul style="list-style-type: none"> พัฒนาระบบกลไกสนับสนุนการใช้ประโยชน์/การจดทะเบียน เสริมสร้างความรู้และทักษะนักวิจัยด้านการต่อยอดผลงานวิจัยและนวัตกรรมและงานสร้างสรรค์ จัดตั้งหน่วยบริหารและจัดการทรัพย์สินทางปัญญาในรูปแบบ Startup หรือกิจการร่วมค้า (Joint Venture) เพื่อส่งเสริม 	●งบแผ่นดิน 15,100 บาท	หลักสูตร/สาขาวิชา/ งานวิจัยฯ	อ.ฉัตรชัย เสนขวัญแก้ว งานวิจัยฯ	ผศ.ดร.ชัยวุฒิ เทโพธิ์

กลยุทธ์	โครงการ	ตัวชี้วัด	เป้า หมาย	หน่วย นับ	แนวทางการดำเนินงาน	งบประมาณ	ผู้ดำเนินงาน	ผู้รายงาน	ผู้กำกับติดตาม
					การสร้างมูลค่าเพิ่มจากงานวิจัยและภูมิปัญญาท้องถิ่น <ul style="list-style-type: none"> ส่งเสริมการนำผลงานที่ยื่นจดทะเบียนทรัพย์สินทางปัญญาสู่การต่อยอดในเชิงพาณิชย์เพื่อสร้างรายได้ให้กับชุมชน 				
2.3 พัฒนาศักยภาพการสร้างสรรค์ผลงานวิจัยนวัตกรรมและงานสร้างสรรค์ตามความเชี่ยวชาญของศาสตร์	2.3.2 โครงการพัฒนาศักยภาพนักวิจัยและนวัตกรรม	2.3.2.1 ร้อยละของอาจารย์ที่ทำวิจัยต่อจำนวนอาจารย์ทั้งหมด	60	ร้อยละ	<ul style="list-style-type: none"> พัฒนาบ่มเพาะนักวิจัยให้สามารถจัดหาเงินทุนเพื่อการทำวิจัย พัฒนากระบวนการจัดทำข้อเสนอองานวิจัยที่มีประสิทธิภาพ 	•งบแผ่นดิน 15,000 บาท	หลักสูตร/สาขาวิชา/ งานวิจัยฯ	อ.ฉัตรชัย เสนขวัญแก้ว งานวิจัยฯ	ผศ.ดร.ชัยวุฒิ เทโพธิ์

ยุทธศาสตร์ที่ 3 พันธกิจสัมพันธ์เพื่อสังคม (Social Engagement) ยกระดับเศรษฐกิจของท้องถิ่น

กลยุทธ์	โครงการ	ตัวชี้วัด	เป้า หมาย	หน่วย นับ	แนวทางการดำเนินงาน	งบประมาณ	ผู้ดำเนินงาน	ผู้รายงาน	ผู้กำกับติดตาม
3.1 บูรณาการเครือข่ายความ	3.1.1 โครงการยกระดับ	3.1.1.1 จำนวนเงินรายได้ที่เกิด	100,000	บาท	<ul style="list-style-type: none"> ส่งเสริมมหาวิทยาลัยให้เป็นผู้ซื้อสินค้าจากชุมชน 	•งบรายได้ 0 บาท	หลักสูตร/ สาขาวิชา/งานวิจัยฯ	อ.ฉัตรชัย เสนขวัญแก้ว งานวิจัยฯ	ผศ.ดร.ชัยวุฒิ เทโพธิ์

กลยุทธ์	โครงการ	ตัวชี้วัด	เป้าหมาย	หน่วย นับ	แนวทางการดำเนินงาน	งบประมาณ	ผู้ดำเนินงาน	ผู้รายงาน	ผู้กำกับติดตาม
ร่วมมือกับหุ้นส่วนทางสังคมเพื่อสร้างพลังและหนุนเสริมให้เกิดการพัฒนาอย่างยั่งยืน	มาตรฐานผลิตภัณฑ์ชุมชนยั่งยืนสู่แพลตฟอร์มออนไลน์	จากการส่งเสริมให้มหาวิทยาลัยเป็นข้อความเจริญเศรษฐกิจเชิงพื้นที่ วิจัยพัฒนานวัตกรรมบริการวิชาการเพื่อพัฒนาสินค้าชุมชนท้องถิ่น			<ul style="list-style-type: none"> พัฒนารูปแบบการตลาดสำหรับขายสินค้าให้ชุมชน พัฒนาพื้นที่นวัตกรรมเพื่อพัฒนาสินค้าชุมชน ส่งเสริมการประกอบการทั้งภายในและภายนอกบนความร่วมมือของเครือข่าย" 	<ul style="list-style-type: none"> งบแผ่นดิน 0 บาท 			
3.2 พัฒนา มหาวิทยาลัยมุ่งสู่การพัฒนาชุมชนเชิงพื้นที่เป็นแหล่งเรียนรู้และเทคโนโลยีเพื่อยกระดับพัฒนาคุณภาพชีวิตและเศรษฐกิจฐานราก	3.2.1 โครงการพัฒนาคุณภาพชีวิตและยกระดับเศรษฐกิจฐานราก	3.2.1.1 จำนวนผลงานสร้างสรรค์หรือนวัตกรรมหรือผลิตภัณฑ์ที่เกิดจากความร่วมมือกับหุ้นส่วนทางสังคมเพื่อพัฒนาชุมชนท้องถิ่น	7	ผลงาน	<ul style="list-style-type: none"> แสวงหาเครือข่ายความร่วมมือหุ้นส่วนทางสังคม จัดทำแผนพัฒนาการสร้างสรรค์เมือง/ชุมชนแห่งอนาคต ทำข้อตกลงความร่วมมือและดำเนินกิจกรรมตามบันทึกข้อตกลงความร่วมมือ ร่วมพัฒนาเมืองสร้างสรรค์เพื่อการพัฒนาอย่างยั่งยืน 	<ul style="list-style-type: none"> งบแผ่นดิน 3,000,000 บาท 	หลักสูตร/สาขาวิชา/งานวิจัยฯ	อ.ฉัตรชัย เสนขวัญแก้ว งานวิจัยฯ	ผศ.ดร.ชัยวุฒิ เทโพธิ์
	3.2.2 โครงการ	3.2.2.1 จำนวนผลงานเชิง	5	ผลงาน	<ul style="list-style-type: none"> ส่งเสริมให้มีการจัดตั้ง Social Enterprise ที่ดำเนินกิจกรรมอัน 	<ul style="list-style-type: none"> งบรายได้ 0 บาท 	หลักสูตร/สาขาวิชา/งานวิจัยฯ	อ.ฉัตรชัย เสนขวัญแก้ว งานวิจัยฯ	ผศ.ดร.ชัยวุฒิ เทโพธิ์

กลยุทธ์	โครงการ	ตัวชี้วัด	เป้าหมาย	หน่วย นับ	แนวทางการดำเนินงาน	งบประมาณ	ผู้ดำเนินงาน	ผู้รายงาน	ผู้กำกับติดตาม
	ยกระดับเศรษฐกิจฐานรากด้วยกลไก BCG Economy Model	ประจักษ์ในการพัฒนาพื้นที่แบบบูรณาการตามโมเดลการพัฒนาเศรษฐกิจแบบ BCG Economy			<p>เป็นประโยชน์ต่อสังคมและสามารถใช้ประโยชน์ได้จริงอย่างยั่งยืน</p> <ul style="list-style-type: none"> • จัดทำแผนบริการวิชาการ • พัฒนาฐานข้อมูลพื้นฐาน ปัญหาและความต้องการของชุมชนและท้องถิ่น • สำรวจความต้องการของหน่วยงาน/ชุมชน จัดทำแผนที่ (mapping) ความเชี่ยวชาญของพื้นที่ บุคลากร เครือข่ายหน่วยงานที่เกี่ยวข้อง • พัฒนาพื้นที่แบบบูรณาการตามโมเดลการพัฒนาเศรษฐกิจแบบ BCG • จัดทำแผนพัฒนาการสร้างแบรนด์เมือง/ชุมชนแห่งอนาคต เมืองสร้างสรรค์เพื่อการพัฒนาอย่างยั่งยืน 	<ul style="list-style-type: none"> • งบแผ่นดิน <p>0 บาท</p>			

กลยุทธ์	โครงการ	ตัวชี้วัด	เป้าหมาย	หน่วย นับ	แนวทางการดำเนินงาน	งบประมาณ	ผู้ดำเนินงาน	ผู้รายงาน	ผู้กำกับติดตาม
3.4 ส่งเสริมการ สืบสานและ เผยแพร่ศิลปะ และวัฒนธรรม ต่อยอดสู่ เศรษฐกิจ สร้างสรรค์	3.4.1 โครงการ ส่งเสริม ทำนุ บำรุงศิลปะ และวัฒนธรรม เพื่อต่อยอดสู่ เศรษฐกิจ สร้างสรรค์	3.4.1.1 จำนวน ผลงานหรือ นวัตกรรมจากการ ทำนุบำรุงศิลปะ และวัฒนธรรม อนุรักษ์และฟื้นฟู มรดกวัฒนธรรมที่ ก่อให้เกิด มูลค่าเพิ่มทาง เศรษฐกิจ	5	ผลงาน	<ul style="list-style-type: none"> ● จัดตั้งศูนย์บริหารจัดการภูมิปัญญาศิลปะและวัฒนธรรมสู่เศรษฐกิจสร้างสรรค์ ● ส่งเสริม อารงรักษา สืบสาน และเผยแพร่ ศิลปะ และ วัฒนธรรมและอัตลักษณ์ความ เป็นไทย ทั้งใน รูป แบบ ผลงานวิจัยและงานสร้างสรรค์ สามารถต่อยอดสู่เศรษฐกิจ สร้างสรรค์ ● ส่งเสริมการนำเสนอผลงาน ศิลปะและวัฒนธรรม อนุรักษ์ และฟื้นฟูมรดกวัฒนธรรม ● ยกกระดับการพึ่งพาตนเองแปลง ทุนวัฒนธรรมสู่สินค้าและ บริการเชิงวัฒนธรรมต่อยอดสู่ เศรษฐกิจสร้างสรรค์ ● ประกวดผลงานศิลปะและ วัฒนธรรมเพื่อก่อให้เกิดรายได้ 	● งบรายได้ 250,000 บาท	หลักสูตร/ สาขาวิชา/ งานวิชาการฯ	อ.วราวุฒิ คำพานิช งานวิชาการฯ	ผศ.ดร.ชัยวุฒิ เทโพธิ์

กลยุทธ์	โครงการ	ตัวชี้วัด	เป้าหมาย	หน่วยนับ	แนวทางการดำเนินงาน	งบประมาณ	ผู้ดำเนินงาน	ผู้รายงาน	ผู้กำกับติดตาม
3.5 ส่งเสริมงานพันธกิจสัมพันธ์ตามอัตลักษณ์และความเชี่ยวชาญของศาสตร์	3.5.1 โครงการส่งเสริมงานพันธกิจสัมพันธ์ตามอัตลักษณ์และความเชี่ยวชาญของศาสตร์/คณะ	3.5.1.2 จำนวนโครงการบริการวิชาการที่มีการต่อยอดสู่ผลงานวิจัยรับใช้สังคม	1	ผลงาน	<ul style="list-style-type: none"> พัฒนาผลงานทางวิชาการที่เกิดจากการดำเนินการพัฒนาเชิงพื้นที่ในรูปแบบงานวิจัยเชิงพื้นที่ 	<ul style="list-style-type: none"> งบรายได้ 15,000 บาท 	หลักสูตร/สาขาวิชา/งานวิจัยฯ	อ.ฉัตรชัย เสนขวัญแก้ว งานวิจัยฯ	ผศ.ดร.ชัยวุฒิ เทโพธิ์
		3.5.1.3 จำนวนโครงการที่ก่อให้เกิดรายได้จากการพัฒนางานพันธกิจสัมพันธ์ตามอัตลักษณ์และความเชี่ยวชาญของศาสตร์	2	โครงการ	<ul style="list-style-type: none"> สร้างเครือข่ายการดำเนินงานตามโครงการอนุรักษ์พันธุกรรมพืชอันเนื่องมาจากพระราชดำริฯ 	<ul style="list-style-type: none"> งบรายได้ 20,000 บาท 	หลักสูตร/สาขาวิชา/งานวิจัยฯ	อ.ฉัตรชัย เสนขวัญแก้ว งานวิจัยฯ	ผศ.ดร.ชัยวุฒิ เทโพธิ์
		3.5.1.4 จำนวนวิสาหกิจชุมชนผู้ประกอบการใหม่ในพื้นที่บริการที่ประสบความสำเร็จจากการสนับสนุน	2	ชุมชน				หลักสูตร/สาขาวิชา/งานวิจัยฯ	อ.ฉัตรชัย เสนขวัญแก้ว งานวิจัยฯ

กลยุทธ์	โครงการ	ตัวชี้วัด	เป้าหมาย	หน่วย นับ	แนวทางการดำเนินงาน	งบประมาณ	ผู้ดำเนินงาน	ผู้รายงาน	ผู้กำกับติดตาม
		องค์ความรู้ของ มหาวิทยาลัย							

ยุทธศาสตร์ที่ 4 พัฒนาระบบสมรรถนะของบุคลากรให้มีทักษะการทำงานในอนาคตและพัฒนาระบบการบริหารจัดการที่เกื้อกูลการเรียนรู้เป็นมิตร
ต่อสิ่งแวดล้อม เพื่อเสริมประสิทธิภาพการทำงานในสังคมยุคดิจิทัล

กลยุทธ์	โครงการ	ตัวชี้วัด	เป้าหมาย	หน่วย นับ	แนวทางการดำเนินงาน	งบประมาณ	ผู้ดำเนินงาน	ผู้รายงาน	ผู้กำกับติดตาม
4.1. พัฒนา คุณภาพ การศึกษาและ การบริหารงาน ของ	4.1.1 โครงการ พัฒนา มหาวิทยาลัย ตามเกณฑ์	4.1.1.1 จำนวน คณะ/วิทยาลัยที่มี ผลการประเมินตาม เกณฑ์คุณภาพ การศึกษาเพื่อการ	>200	คะแนน	<ul style="list-style-type: none"> จัดอันดับมหาวิทยาลัยเพื่อพัฒนา ชุมชนท้องถิ่นอย่างยั่งยืน บริหารจัดการการประกันคุณภาพ การศึกษาภายใน IQA 	<ul style="list-style-type: none"> งบรายได้ 14,000 บาท งบแผ่นดิน 16,000 บาท 	หลักสูตร/ สาขาวิชา/ งานบริหารฯ	อ.วราวุฒิ คำพานุช งานบริหารฯ	ผศ.ดร.ชัยวุฒิ เทโพธิ์

กลยุทธ์	โครงการ	ตัวชี้วัด	เป้า หมาย	หน่วย นับ	แนวทางการดำเนินงาน	งบประมาณ	ผู้ดำเนินงาน	ผู้รายงาน	ผู้กำกับติดตาม
มหาวิทยาลัย เพื่อมุ่งสู่ความ เป็นเลิศ	คุณภาพ การศึกษา	ดำเนินการที่เป็น เลิศ (EdPEX)			<ul style="list-style-type: none"> ●บริหารจัดการคุณภาพการศึกษา เพื่อรับการตรวจประเมินภายนอก 	รวมทั้งสิ้น 30,000 บาท			
		4.1.1.2 ร้อยละของ หลักสูตรที่เข้ารับ การประเมินมี คะแนนประเมิน คุณภาพ VRU AUN-QA ระดับ 4	40	ร้อยละ	<ul style="list-style-type: none"> ●พัฒนาระบบการทำงานเพื่อเปิด ช่องว่างของการพัฒนาตาม เกณฑ์EdPEX ●พัฒนาระบบการถ่ายทอดวิธีการ ดำเนินการตามเกณฑ์EdPEX ●รายงานผลการดำเนินการตาม เกณฑ์ EdPEX ●ประเมินผลการดำเนินงานตาม เกณฑ์ EdPEX 		หลักสูตร/ สาขาวิชา/ งานบริหารฯ	อ.วรารุณี คำพานุช งานวิชาการฯ	ผศ.ดร.ชัยวุฒิ เทโพธิ์
	4.1.2 โครงการ บริหารและ พัฒนาบุคลากร สู่มหาวิทยาลัย แห่งความสุข	4.1.2.1 จำนวน โครงการสร้างสุข ตามแผนพัฒนา บุคลากร มหาวิทยาลัยแห่ง ความสุข	1	โครงการ	<ul style="list-style-type: none"> ● กำหนดปัจจัยความผูกพัน ● พัฒนากิจกรรมในการสร้างความ ผูก ● กำหนดตัวชี้วัดความผูกพันและ วิธีการประเมินความผูกพัน ● ประเมินและปรับปรุงผลการ ดำเนินการ 	<ul style="list-style-type: none"> ● งบรายได้ 0 บาท ● งบแผ่นดิน 0 บาท 	หลักสูตร/ สาขาวิชา/ งานบริหารฯ	อ.วรารุณี คำพานุช งานบริหารฯ	ผศ.ดร.ชัยวุฒิ เทโพธิ์
		4.1.2.2 ค่าเฉลี่ย ความพึงพอใจของ	4.51	ค่าเฉลี่ย					

กลยุทธ์	โครงการ	ตัวชี้วัด	เป้า หมาย	หน่วย นับ	แนวทางการดำเนินงาน	งบประมาณ	ผู้ดำเนินงาน	ผู้รายงาน	ผู้กำกับติดตาม
		ผู้เข้าร่วมกิจกรรม สร้างสุข							
	4.1.3 โครงการ ปรับปรุงภาพ ลักษณ์และ ส่งเสริมการตลาด	4.1.3.3 ร้อยละของ นักศึกษาที่เข้าศึกษา รับรู้การสื่อสารผ่าน ช่องทางการสื่อสาร ของมหาวิทยาลัย			<ul style="list-style-type: none"> ● จัดทำแผนปรับปรุงภาพลักษณ์องค์กร ● พัฒนาบุคลากรอาคารสถานที่ ส่งเสริมภาพลักษณ์ ● จัดทำแผนกลยุทธ์ทางการตลาด ● จัดกิจกรรมส่งเสริมการตลาดและ การสร้างความสัมพันธ์กับผู้เรียน และลูกค้ากลุ่มอื่น 	● งบรายได้ 30,000 บาท	หลักสูตร/ สาขาวิชา/ งานบริหารฯ	อ.วราวุฒิ คำพานุช งานบริหารฯ	ผศ.ดร.ชัยวุฒิ เทโพธิ์
	4.1.4 โครงการ ส่งเสริมการ จัดการความรู้ เพื่อพัฒนา คุณภาพของ มหาวิทยาลัย	4.1.4.1 จำนวน นวัตกรรมหรือ เทคโนโลยีที่นำมาใช้ ในการปรับปรุง ระบบปฏิบัติการของ หน่วยงานเพื่อเพิ่ม ความสามารถให้กับ อาจารย์ บุคลากร และผู้มีส่วนได้ส่วน เสีย	1	นวัตกรรม	<ul style="list-style-type: none"> ● ปรับระบบการปฏิบัติงาน ● พัฒนาความรู้ความสามารถและ สมรรถนะในการจัดการความรู้ภายใน องค์กรและผู้มีส่วนได้เสีย ● สร้างนวัตกรรมการจัดการเรียนรู้โดย การบูรณาการระหว่างศาสตร์ ● พัฒนาระบบจาก analog เป็น digital ● โครงการ 1 นวัตกรรม 1 คณะ/ หน่วยงาน 	● งบรายได้ 0 บาท ● งบแผ่นดิน 0 บาท	หลักสูตร/ สาขาวิชา/ งานวิชาการฯ	อ.วราวุฒิ คำพานุช งานบริหารฯ	ผศ.ดร.ชัยวุฒิ เทโพธิ์

กลยุทธ์	โครงการ	ตัวชี้วัด	เป้า หมาย	หน่วย นับ	แนวทางการดำเนินงาน	งบประมาณ	ผู้ดำเนินงาน	ผู้รายงาน	ผู้กำกับติดตาม
	4.1.5 โครงการ พัฒนาศักยภาพ ของบุคลากรสาย วิชาการด้าน คุณวุฒิและการ ดำรงตำแหน่ง ทางวิชาการ	4.1.5.1 ร้อยละ อาจารย์ประจำ ชาวต่างชาติต่อ อาจารย์ประจำ สถาบันทั้งหมด	3	ร้อยละ	<ul style="list-style-type: none"> • สร้างเครือข่ายความร่วมมือกับหน่วยงานภายนอกเพื่อแสวงหาอาจารย์ต่างชาติเพื่อร่วมพัฒนามหาวิทยาลัย • จ้างอาจารย์ชาวต่างชาติเพื่อร่วมพัฒนาวิทยาลัย • เสริมสร้างความรู้และทักษะสำหรับอาจารย์ชาวต่างชาติ • เสริมสร้างความรู้และทักษะของบุคลากร • จัดกิจกรรมเพื่อส่งเสริมความเชี่ยวชาญของบุคลากร • สนับสนุนบุคลากรเข้าร่วมการแข่งขันการประกวด 	<ul style="list-style-type: none"> • งบปรายได้ 0 บาท • งบแผ่นดิน 0 บาท 	หลักสูตร/ สาขาวิชา/ งานวิชาการฯ	อ.วรารุณี คำพานิช งานวิชาการฯ	ผศ.ดร.ชัยวุฒิ เทโพธิ์
		4.1.5.2 ร้อยละของ อาจารย์ที่มีคุณวุฒิ ปริญญาเอก	46	ร้อยละ	<ul style="list-style-type: none"> • จัดสรรทุนการศึกษาในระดับปริญญาเอก • จัดทำแผนพัฒนาอาจารย์คุณวุฒิปริญญาเอก • ติดตามประเมินผลการดำเนินงาน 		หลักสูตร/ สาขาวิชา/ งานวิชาการฯ	อ.วรารุณี คำพานิช งานวิชาการฯ	ผศ.ดร.ชัยวุฒิ เทโพธิ์

กลยุทธ์	โครงการ	ตัวชี้วัด	เป้า หมาย	หน่วย นับ	แนวทางการดำเนินงาน	งบประมาณ	ผู้ดำเนินงาน	ผู้รายงาน	ผู้กำกับติดตาม
		4.1.5.3 ร้อยละของ อาจารย์ที่ดำรง ตำแหน่งทาง วิชาการ	5	ร้อยละ	<ul style="list-style-type: none"> ● การเตรียมความพร้อมและการ สร้างแรงบันดาลใจในการเข้าสู่ ตำแหน่งที่สูงขึ้น ● ส่งเสริมการเข้าสู่ตำแหน่งทาง วิชาการของอาจารย์และบุคลากร 	<ul style="list-style-type: none"> ● งบรายได้ 20,000 บาท 	หลักสูตร/ สาขาวิชา/ งานวิชาการฯ	อ.วรารุณี คำพานุช งานวิชาการฯ	ผศ.ดร.ชัยวุฒิ เทโพธิ์
4.2 พัฒนาการ บริหารงานของ มหาวิทยาลัย ตามหลักธรร มาภิบาล (Good Governance)	4.2.2 โครงการ พัฒนา ประสิทธิภาพ การบริหาร สำนักงาน	4.2.2.1 ร้อยละของ การเบิกจ่าย งบประมาณบริหาร สำนักงาน (เฉพาะ งบรายได้)	85	ร้อยละ	<ul style="list-style-type: none"> ● บริหารจัดการสำนักงาน (เชื้อเพลิง วัสดุสำนักงาน วัสดุ การศึกษา ครุภัณฑ์ ซ่อมแซม สาธารณูปโภค ค่าจ้างเหมา บริการ) ● ก่อสร้าง ปรับปรุง และพัฒนา อาคารสถานที่ ● จ่ายเบี้ยประกันชีวิตของนักศึกษา ● บริหารจัดการความเสี่ยง ● ตรวจสอบภายใน ● ดำเนินงานด้าน IT ● ประเมินผลการดำเนินงานของ คณะ สำนัก สถาบัน และ มหาวิทยาลัย" 	<ul style="list-style-type: none"> ● งบรายได้ 991,300 บาท ● งบแผ่นดิน 522,100 บาท 	หลักสูตร/ สาขาวิชา/ งานบริหารฯ	อ.วรารุณี คำพานุช งานบริหารฯ	ผศ.ดร.ชัยวุฒิ เทโพธิ์

กลยุทธ์	โครงการ	ตัวชี้วัด	เป้า หมาย	หน่วย นับ	แนวทางการดำเนินงาน	งบประมาณ	ผู้ดำเนินงาน	ผู้รายงาน	ผู้กำกับติดตาม
4.4 พัฒนา ความร่วมมือ กับโรงเรียน สาธิต มหาวิทยาลัย ราชภัฏวไลย อลงกรณ์ ใน พระบรม ราชูปถัมภ์	4.4.3. โครงการ จัดตั้งโรงเรียน สาธิต มหาวิทยาลัย ราชภัฏวไลย อลงกรณ์ ใน พระบรม ราชูปถัมภ์ สระแก้ว	4.4.2.1 ระดับ ความสำเร็จการ จัดตั้งโรงเรียนสาธิต ฯ สระแก้ว	3	ระดับ	● ดำเนินการจัดตั้ง โรงเรียนสาธิต วไลยอลงกรณ์ ในพระบรมราชูปถัมภ์ สระแก้ว	● งบประมาณ 30,000 บาท	หลักสูตร/ สาขาวิชา/ งานบริหารฯ	อ.วราวุฒิ คำพานุช งานบริหารฯ	ผศ.ดร.ชัยวุฒิ เทโพธิ์

ยุทธศาสตร์ที่ 5 ส่งเสริมการพัฒนามหาวิทยาลัยสู่ความยั่งยืน

กลยุทธ์	โครงการ	ตัวชี้วัด	เป้าหมาย	หน่วยนับ	แนวทางการดำเนินงาน	งบประมาณ	ผู้ดำเนินงาน	ผู้รายงาน	ผู้กำกับติดตาม
5.1 ส่งเสริมการดำเนินงานของมหาวิทยาลัยตามแนวทางการพัฒนาอย่างยั่งยืน (SDGs)	5.1.1 โครงการเพื่อแก้ไขปัญหาความยากจน (SDGs 1)	5.1.1.1 จำนวนนักศึกษาที่เข้าศึกษาจากประเทศยากจนในประเทศอาเซียน	5	คน	<ul style="list-style-type: none"> • การทำข้อตกลงความร่วมมือกับต่างประเทศ • การให้ทุนสนับสนุนนักศึกษาต่างชาติที่มีความยากจน • การให้สิทธิประโยชน์กับนักศึกษาต่างชาติที่มีความยากจน 	<ul style="list-style-type: none"> • งบรายได้ 50,000 บาท 	หลักสูตร/สาขาวิชา/งานบริหารฯ	อ.วราวุฒิ คำพานิช งานบริหารฯ	ผศ.ดร.ชัยวุฒิ เทโพธิ์
		5.1.1.4 จำนวนชุมชนที่ได้รับการสนับสนุนการเริ่มต้นธุรกิจที่ยั่งยืน (ด้านการเงิน /ความรู้/ทรัพยากร)	5	ชุมชน	<ul style="list-style-type: none"> • การจัดกิจกรรมที่มุ่งเน้นการสร้างสมดุล พัฒนาเศรษฐกิจสังคม และสิ่งแวดล้อม / การจัดตั้งวิสาหกิจเพื่อสังคม (Social Enterprise) / การสนับสนุนให้เกิด Startup 	<ul style="list-style-type: none"> • งบรายได้ 20,000 บาท 	หลักสูตร/สาขาวิชา/งานบริหารฯ	อ.วราวุฒิ คำพานิช งานบริหารฯ	ผศ.ดร.ชัยวุฒิ เทโพธิ์
		5.1.1.5 จำนวนบุคลากรที่มีส่วนร่วมในการกำหนดนโยบายด้านขจัดความยากจน	5	คน	<ul style="list-style-type: none"> • การร่วมเป็นคณะกรรมการ/ที่ปรึกษา/คณะทำงานขับเคลื่อนที่ร่วมกำหนดนโยบายเพื่อแก้ไขปัญหาความยากจน 	<ul style="list-style-type: none"> • งบรายได้ 0 บาท • งบแผ่นดิน 0 บาท 	หลักสูตร/สาขาวิชา/งานบริหารฯ	อ.วราวุฒิ คำพานิช งานบริหารฯ	ผศ.ดร.ชัยวุฒิ เทโพธิ์

กลยุทธ์	โครงการ	ตัวชี้วัด	เป้า หมาย	หน่วยนับ	แนวทางการดำเนินงาน	งบประมาณ	ผู้ดำเนินงาน	ผู้รายงาน	ผู้กำกับติดตาม
5.1 ส่งเสริม การดำเนินงาน ของ มหาวิทยาลัย ตามแนว ทางการพัฒนา อย่างยั่งยืน (SDGs)	5.1.2 โครงการ เพื่อส่งเสริมการ จัดการศึกษา อย่างเสมอภาค (SDGs 4)	5.1.2.1 ร้อยละของ หลักสูตรที่เปิด โอกาสให้นักศึกษาที่ เป็นศิษย์เก่า/ นักเรียนในพื้นที่ บริการของ มหาวิทยาลัย/ผู้ลัด ถิ่นเข้าศึกษาต่อ	50	ร้อยละ	<ul style="list-style-type: none"> การกำหนดนโยบายของ มหาวิทยาลัย/ การจัดทำ ประกาศ 	<ul style="list-style-type: none"> งบรายได้ 0 บาท งบแผ่นดิน 0 บาท 	หลักสูตร/ สาขาวิชา/ งานบริหารฯ	อ.วราวุฒิ คำพานุช งานบริหารฯ	ผศ.ดร.ชัยวุฒิ เทโพธิ์
		5.1.2.2 จำนวน หลักสูตรที่จัด การศึกษาสำหรับ คนในชุมชน ท้องถิ่น	3	หลักสูตร	<ul style="list-style-type: none"> การกำหนดนโยบายของ มหาวิทยาลัย/ การจัดทำ ประกาศ 	<ul style="list-style-type: none"> งบรายได้ 0 บาท งบแผ่นดิน 0 บาท 	หลักสูตร/ สาขาวิชา/ งานบริหารฯ	อ.วราวุฒิ คำพานุช งานบริหารฯ	ผศ.ดร.ชัยวุฒิ เทโพธิ์
		5.1.2.3 จำนวน หลักสูตรระยะสั้นที่ เปิดโอกาสสำหรับ คนภายนอกที่เน้น เรื่องเป้าหมายการ พัฒนาที่ยั่งยืน	5	หลักสูตร	<ul style="list-style-type: none"> การจัดทำหลักสูตรระยะสั้นที่มี จุดเน้นด้านเป้าหมายการพัฒนา ที่ยั่งยืน SDG 1 Start up / ขจัดความยากจน SDG 4 คุณภาพการศึกษา 	<ul style="list-style-type: none"> งบรายได้ 30,000 บาท 	หลักสูตร/ สาขาวิชา/ งานบริหารฯ	อ.วราวุฒิ คำพานุช งานบริหารฯ	ผศ.ดร.ชัยวุฒิ เทโพธิ์

กลยุทธ์	โครงการ	ตัวชี้วัด	เป้า หมาย	หน่วยนับ	แนวทางการดำเนินงาน	งบประมาณ	ผู้ดำเนินงาน	ผู้รายงาน	ผู้กำกับติดตาม
		5.1.2.4 จำนวนกิจกรรมที่เปิดโอกาสให้บุคคลภายนอกเข้าม/เข้าร่วมกิจกรรมของมหาวิทยาลัยที่สอดคล้องกับเป้าหมายการพัฒนาที่ยั่งยืน	9	กิจกรรม	<ul style="list-style-type: none"> กิจกรรมที่มีวัตถุประสงค์สอดคล้องกับเป้าหมายการพัฒนาที่ยั่งยืน SDG 1 Start up / จัดความยากจน SDG 4 คุณภาพการศึกษา 	งบรายได้ 50,000 บาท	หลักสูตร/ สาขาวิชา/ งานบริหารฯ	อ.วราวุฒิ คำพานุช งานบริหารฯ	ผศ.ดร.ชัยวุฒิ เทโพธิ์
5.2 พัฒนามหาวิทยาลัยสู่การเป็นมหาวิทยาลัยที่เป็นมิตรกับสิ่งแวดล้อม (Green University) (SDGs ข้อ 12 – 13)	5.2.1 โครงการพัฒนา มหาวิทยาลัยสู่ การเป็น มหาวิทยาลัยสีเขียว SDG 12	5.2.1.1 จำนวนกิจกรรมลดการใช้พลังงาน / การจัดการขยะหรือของเสีย / การสร้างพื้นที่สีเขียว เพื่อลดการปล่อยคาร์บอนที่บรรลุวัตถุประสงค์ตามแผนที่กำหนดไว้	15	กิจกรรม	<ul style="list-style-type: none"> กิจกรรมการเพิ่มพื้นที่สีเขียว / การปลูกต้นไม้ชดเชย การประหยัดพลังงาน / ลดการใช้พลังงานยานพาหนะ การจัดการขยะ / ลดปริมาณขยะ การจัดการน้ำ การสัญจร / การใช้โดยลดการใช้ น้ำมัน / การเปลี่ยนมาใช้รถไฟฟ้า การวิจัย การจัดการเรียนรู้ 	งบรายได้ 50,000 บาท	หลักสูตร/ สาขาวิชา/ งานบริหารฯ	อ.วราวุฒิ คำพานุช งานบริหารฯ	ผศ.ดร.ชัยวุฒิ เทโพธิ์

กลยุทธ์	โครงการ	ตัวชี้วัด	เป้าหมาย	หน่วยนับ	แนวทางการดำเนินงาน	งบประมาณ	ผู้ดำเนินงาน	ผู้รายงาน	ผู้กำกับติดตาม
		5.2.1.2 ร้อยละโครงการปรับปรุงภูมิทัศน์ อาคารสิ่งก่อสร้างและสาธารณูปโภคที่ดำเนินการตามแผนที่กำหนดไว้	80	ร้อยละ	●การจัดกิจกรรมของนักศึกษาที่เกี่ยวข้องกับ Green University)"	● งบรายได้ 150,000 บาท	หลักสูตร/ สาขาวิชา/ งานบริหารฯ	อ.วราวุฒิ คำพานุช งานบริหารฯ	ผศ.ดร.ชัยวุฒิ เทโพธิ์
	5.2.2 โครงการส่งเสริมการขับเคลื่อนการปล่อยก๊าซเรือนกระจกสุทธิเป็นศูนย์ (Net Zero Campus)	5.2.2.1 ร้อยละของปริมาณการปลดปล่อยก๊าซเรือนกระจกที่ลดลง	5	ร้อยละ	● จัดทำข้อมูลปีฐานการปลดปล่อย GHG มหาวิทยาลัย ● มีการจัดกิจกรรมเพื่อลดการปลดปล่อย GHG	● งบรายได้ 0 บาท ● งบแผ่นดิน 0 บาท	หลักสูตร/ สาขาวิชา/ งานบริหารฯ	อ.วราวุฒิ คำพานุช งานบริหารฯ	ผศ.ดร.ชัยวุฒิ เทโพธิ์
5.3 สร้างความร่วมมือในการพัฒนา Soft Power	5.3.1 โครงการสร้างความร่วมมือในการพัฒนา Soft	5.3.1.1 จำนวนกิจกรรมเพื่อพัฒนา Soft Power	9	กิจกรรม	● การสนับสนุนนโยบายรัฐบาลโดยสนับสนุนการสร้างพลังงานสร้างสรรค์ หรือ Soft Power ของประเทศ ยกย่องและ	● งบแผ่นดิน 1,000,000 บาท	หลักสูตร/ สาขาวิชา/ งานบริหารฯ	อ.วราวุฒิ คำพานุช งานบริหารฯ	ผศ.ดร.ชัยวุฒิ เทโพธิ์

กลยุทธ์	โครงการ	ตัวชี้วัด	เป้า หมาย	หน่วยนับ	แนวทางการดำเนินงาน	งบประมาณ	ผู้ดำเนินงาน	ผู้รายงาน	ผู้กำกับติดตาม
และเศรษฐกิจ สร้างสรรค์ใน ชุมชนพื้นที่ บริการ	Power และ เศรษฐกิจ สร้างสรรค์ใน ชุมชนพื้นที่ บริการ	5.3.1.2 จำนวน เครือข่ายระดับ จังหวัด / ประเทศที่ ร่วมพัฒนา Soft Power	5	หน่วยงาน	<p>พัฒนาความรู้ ความสามารถ และความคิดสร้างสรรค์ให้สร้าง มูลค่าและสร้างรายได้ รวมทั้ง การอนุรักษ์ ฟื้นฟู และพัฒนา ต่อยอดศิลปะ วัฒนธรรม และ ส่งเสริมภูมิปัญญาท้องถิ่น เพื่อ นำมาต่อยอดในการสร้าง มูลค่าเพิ่ม</p> <ul style="list-style-type: none"> • การสนับสนุนนโยบายของ อว. เรื่อง "ซอฟต์แวร์ไทย" ของ รัฐบาล ผ่านการเข้าไปสนับสนุน ใน 3 ส่วนสำคัญคือ 1. การ พัฒนากำลังคนให้มีทักษะสูงขึ้น 2. การใช้ข้อมูลทางวิชาการ เสริมในประเด็นสำคัญเพื่อให้ ซอฟต์แวร์ไทยได้รับความ เชื่อถือในระดับโลก 3. การจัด โครงสร้างพื้นฐานทาง เทคโนโลยี และนวัตกรรม สำหรับอุตสาหกรรมสร้างสรรค์ 				

กลยุทธ์	โครงการ	ตัวชี้วัด	เป้าหมาย	หน่วยนับ	แนวทางการดำเนินงาน	งบประมาณ	ผู้ดำเนินงาน	ผู้รายงาน	ผู้กำกับติดตาม
					<p>ใน 11 สาขา ประกอบด้วย 1. อาหาร 2. กีฬา 3. งานเทศกาล 4. ท่องเที่ยว 5. ดนตรี 6. หนังสือ 7. ภาพยนตร์ 8. เกม 9. ศิลปะ 10. การออกแบบ และ 11. แฟชั่น</p> <ul style="list-style-type: none"> สนับสนุนการสร้างพลังงานสร้างสรรค์ หรือ Soft Power ให้กับชุมชน ท้องถิ่น ในพื้นที่บริการของมหาวิทยาลัย 				
5.4 ส่งเสริมการพัฒนาสู่โลกสมัยใหม่	5.4.1 โครงการส่งเสริมการพัฒนาเทคโนโลยีชีวภาพ (Bio technology)	5.4.1.1 จำนวนผลงานที่เกิดจากการพัฒนาเทคโนโลยีชีวภาพ (Bio technology)	2	ผลงาน	<ul style="list-style-type: none"> การพัฒนาเทคโนโลยีชีวภาพ (Biotechnology) 	<ul style="list-style-type: none"> งบรายได้ 0 บาท งบแผ่นดิน 0 บาท 	หลักสูตร/สาขาวิชา/งานบริหารฯ	อ.วราวุฒิ คำพานุช งานบริหารฯ	ผศ.ดร.ชัยวุฒิ เทโพธิ์

กลยุทธ์	โครงการ	ตัวชี้วัด	เป้า หมาย	หน่วยนับ	แนวทางการดำเนินงาน	งบประมาณ	ผู้ดำเนินงาน	ผู้รายงาน	ผู้กำกับติดตาม
	5.4.2 โครงการส่งเสริมการพัฒนาและ การใช้ประโยชน์จากปัญญาประดิษฐ์ (AI)	5.4.2.1 จำนวนกิจกรรมที่มีการประยุกต์ใช้ AI ในการสร้างสรรค์ผลงาน	9	กิจกรรม	<ul style="list-style-type: none"> พัฒนาและ การใช้ประโยชน์จากปัญญาประดิษฐ์ (AI) 				
	5.4.3 โครงการพัฒนาศักยภาพด้านยานยนต์ไฟฟ้า (Electric Vehicle : EV)	5.4.3.1 ร้อยละของยานยนต์ไฟฟ้าที่นำมาใช้ทดแทนพลังงานเชื้อเพลิง	20	ร้อยละ	<ul style="list-style-type: none"> พัฒนาต่อยานยนต์ไฟฟ้า (Electric Vehicle : EV) ส่งเสริมการพัฒนาศักยภาพของบุคลากรด้านยานยนต์ไฟฟ้า (Electric Vehicle : EV) 	<ul style="list-style-type: none"> งบรายได้ 0 บาท งบแผ่นดิน 0 บาท 	หลักสูตร/ สาขาวิชา/ งานบริหารฯ	อ.วราวุฒิ คำพานุช งานบริหารฯ	ผศ.ดร.ชัยวุฒิ เทโพธิ์
5.4.3.2 จำนวนบุคลากรที่ได้รับการพัฒนาศักยภาพด้านยานยนต์ไฟฟ้า (Electric Vehicle:EV)		3	คน						
	5.4.4 โครงการพัฒนาสมรรถนะนักศึกษาสู่โลก	5.4.4.1 ร้อยละของนักศึกษาที่ได้รับการพัฒนาสมรรถนะสู่โลกสมัยใหม่	70	ร้อยละ	<ul style="list-style-type: none"> ส่งเสริมให้มีหลักสูตรด้านผู้ประกอบการและเพิ่มทักษะทางการเงิน 	<ul style="list-style-type: none"> งบรายได้ 100,000 บาท 	หลักสูตร/ สาขาวิชา/ งานบริหารฯ	อ.วราวุฒิ คำพานุช งานบริหารฯ	ผศ.ดร.ชัยวุฒิ เทโพธิ์

กลยุทธ์	โครงการ	ตัวชี้วัด	เป้า หมาย	หน่วยนับ	แนวทางการดำเนินงาน	งบประมาณ	ผู้ดำเนินงาน	ผู้รายงาน	ผู้กำกับติดตาม
	สมัยใหม่ (ภาษา , ดิจิทัล, ทักษะสมัยใหม่)	5.4.4.2 จำนวนกิจกรรมเพื่อพัฒนาสมรรถนะนักศึกษาสู่โลกสมัยใหม่	10	กิจกรรม	<ul style="list-style-type: none"> ใช้เทคโนโลยีสมัยใหม่เพิ่มทักษะให้กับนักศึกษา โดยนำ AI และ Metaverse มาช่วยในการเรียนการสอน จัดทำ Platform เชื่อมโยงข้อมูลทักษะของลูกจ้างและนำ AI มาเป็น coach ให้กับผู้เรียน 				
5.5 ส่งเสริมการสร้างรายได้จากพัฒนาทรัพย์สินของมหาวิทยาลัย	5.5.1 โครงการ food valley	5.5.1.1 จำนวนผลงานที่เกิดจากการพัฒนาของ food valley	5	ผลงาน		<ul style="list-style-type: none"> งบรายได้ 0 บาท งบแผ่นดิน 0 บาท 	หลักสูตร/สาขาวิชา/งานบริหารฯ	อ.วราวุฒิ คำพานุช งานบริหารฯ	ผศ.ดร.ชัยวุฒิ เทโพธิ์
	5.5.2 โครงการ Center of Excellenc	5.5.2.1 จำนวนศูนย์ความเป็นเลิศเฉพาะทาง (VRU Center of Excellence) ที่มีการดำเนินการของศูนย์ให้บรรลุเป้าหมายตามแผนที่กำหนด	3	ศูนย์	<ul style="list-style-type: none"> จัดตั้งกองทุน “ศูนย์ความเป็นเลิศ Center of Excellence (CoE)” ส่งเสริมและสนับสนุนให้แต่ละหน่วยงานจัดทำโครงการศูนย์ความเป็นเลิศ 	<ul style="list-style-type: none"> งบรายได้ 0 บาท งบแผ่นดิน 0 บาท 	หลักสูตร/สาขาวิชา/งานบริหารฯ	อ.วราวุฒิ คำพานุช งานบริหารฯ	ผศ.ดร.ชัยวุฒิ เทโพธิ์

กลยุทธ์	โครงการ	ตัวชี้วัด	เป้าหมาย	หน่วยนับ	แนวทางการดำเนินงาน	งบประมาณ	ผู้ดำเนินงาน	ผู้รายงาน	ผู้กำกับติดตาม
					<ul style="list-style-type: none"> พัฒนาศูนย์ความเป็นเลิศ Center of Excellence (CoE) ส่งเสริมการสร้างหน่วยงาน ศูนย์ความเป็นเลิศ Center of Excellence (CoE) เพื่อสร้างรายได้อย่างยั่งยืนภายในหน่วยงาน ประเมินติดตาม สรุปผลการดำเนินงาน และพัฒนารูปแบบการบริหารจัดการศูนย์ความเป็นเลิศ Center of Excellence (CoE) ให้เกิดผลตอบแทนที่คุ้มค่า และเกิดกำไรอย่างมั่นคง 				

ส่วนที่ 4

การติดตามและประเมินผล

แนวทางการการติดตามประเมินผล

1. แนวทางในการขับเคลื่อนการดำเนินการของแผน

การขับเคลื่อนการดำเนินงานตามแผนกลยุทธ์มหาวิทยาลัยราชภัฏวไลยอลงกรณ์ ในพระบรมราชูปถัมภ์ สระแก้ว จะต้องมีการพัฒนาระบบและกลไกในการขับเคลื่อนการดำเนินงานและการติดตาม ประเมินผลการดำเนินงาน โดยจะต้องมีการสื่อสารเพื่อสร้างความเข้าใจในหลักการ สารสำคัญของยุทธศาสตร์ กลยุทธ์ ตัวชี้วัดผลงานหลัก ค่าเป้าหมาย ให้แก่คณะผู้บริหารทุกระดับรวมทั้งบุคลากรภายในให้รับทราบ เข้าใจ มีการนำประเด็นยุทธศาสตร์ กลยุทธ์ การดำเนินงานที่กำหนดไว้ไปเป็นเป้าหมายการปฏิบัติงาน ตามบทบาทหน้าที่ของงาน สาขาวิชา หลักสูตร ผ่านกระบวนการจัดทำแผนปฏิบัติการประจำปีและการจัดซื้อจัดจ้างผลงานรายบุคคล มีการกำหนดนโยบายการจัดสรรงบประมาณให้สอดคล้องกับการขับเคลื่อนยุทธศาสตร์รวมทั้งปรับปรุงจัดระบบในการติดตามผลการบริหารงบประมาณ ให้เอื้ออำนวยต่อการขับเคลื่อนการดำเนินงาน และจัดให้มีการกำหนดกรอบการประเมินผลระดับตัวชี้วัดความสำเร็จของยุทธศาสตร์ตามแนวทางการบริหารยุทธศาสตร์เพื่อพัฒนาองค์การให้มีสมรรถนะสูง จัดประชุมติดตามผลการดำเนินการแสวงหาแนวทางที่เหมาะสมในการรับรู้ ลดปัญหาอันสืบเนื่องมาจากความเปลี่ยนแปลงของเงื่อนไข ปัจจัยที่มีผลต่อความสำเร็จในการดำเนินงานตามยุทธศาสตร์

2. รูปแบบ แนวทางในการติดตามประเมินผล

การติดตามประเมินผลการดำเนินงานตามแผนกลยุทธ์มหาวิทยาลัยราชภัฏวไลยอลงกรณ์ ในพระบรมราชูปถัมภ์ สระแก้ว สามารถบ่งชี้ถึงสัมฤทธิ์ผลของการดำเนินงานและเป็นไปตามหลักการของการบริหารยุทธศาสตร์การพัฒนาองค์การให้มีสมรรถนะสูง กำหนดกรอบการประเมินผลในการขับเคลื่อนยุทธศาสตร์ ตามแนวทางการประเมินผลการดำเนินงานแนวใหม่ที่มีลักษณะเป็นการประเมินผลแบบมุ่งเน้นผลสัมฤทธิ์ โดยประยุกต์ใช้แนวคิด เครื่องมือและเทคนิคในการติดตามและประเมินผลในรูปแบบของ Balanced Scorecard กำหนดประเด็นในการติดตามประเมินผลให้อยู่ภายใต้มุมมองหรือมีประเด็นพิจารณา 4 มิติ อันประกอบด้วย มิติประสิทธิผล มิติคุณภาพ มิติประสิทธิภาพ และมิติการเรียนรู้และการพัฒนาองค์การ

3. การขับเคลื่อนยุทธศาสตร์สู่การปฏิบัติ

การขับเคลื่อนการดำเนินการเพื่อนำยุทธศาสตร์ไปสู่การปฏิบัติ การพัฒนากลไกและวางเงื่อนไขที่จำเป็นต่อการผลักดันยุทธศาสตร์ที่กำหนดไว้ให้เกิดผลในเชิงปฏิบัติ ต้องให้ความสนใจและตระหนักถึงปัจจัยสำคัญที่มีผลต่อความสำเร็จในประเด็นดังต่อไปนี้

3.1 การพัฒนากลไกและเงื่อนไขที่จำเป็นต่อการผลักดันยุทธศาสตร์สู่การปฏิบัติ

การสร้างความสำเร็จร่วมกันของผู้มีส่วนเกี่ยวข้องในการผลักดันให้ยุทธศาสตร์ที่วางไว้เกิดผลในเชิงปฏิบัติโดยเฉพาะผู้บริหารและคณะบุคลากรนำเสนอสาระสำคัญของแผนมหาวิทยาลัยราชภัฏวไลยอลงกรณ์ ในพระบรมราชูปถัมภ์ สระแก้ว ให้ผู้มีส่วนเกี่ยวข้อง อาทิเช่น กบ.มหาวิทยาลัย สภามหาวิทยาลัย ได้รับทราบถึงจุดเน้นและทิศทางการดำเนินงาน พัฒนานโยบายและมาตรการสนับสนุนการดำเนินงาน

การสร้างการรับรู้และบรรยากาศเชิงผลักดันจากกลไกภายใน อันได้แก่ คณะกรรมการสภามหาวิทยาลัย คณะกรรมการบริหารมหาวิทยาลัย คณะกรรมการบริหาร มรวอ.สระแก้ว โดยจำเป็นต้องมีการนำเสนอชี้แจงถึงทิศทางและยุทธศาสตร์ในการดำเนินงาน การจัดให้มีการรายงานผลการดำเนินงานเป็นรอบ รวมทั้งการจัดให้มีการประชุมติดตามผลการดำเนินเป็นระยะเพื่อรับทราบความก้าวหน้าและแลกเปลี่ยนความคิดเห็นร่วมกันระหว่างของคณะผู้บริหารและหน่วยงานที่เกี่ยวข้อง

เวทีหรือเปิดพื้นที่ในการร่วมมือ แลกเปลี่ยนเรียนรู้ความเคลื่อนไหวของการดำเนินงานร่วมกันของหน่วยงานที่เกี่ยวข้อง โดยเฉพาะในส่วนของบุคลากรระดับปฏิบัติ อาทิ คณะกรรมการหลักสูตร เจ้าหน้าที่ฝ่ายสนับสนุน เพื่อจะได้ร่วมมือกันผลักดันให้ยุทธศาสตร์ที่วางไว้เกิดผลในเชิงปฏิบัติ

การกำหนดให้หน่วยงาน ผู้บริหารมีภาระความรับผิดชอบด้านการรายงานผลงานต่อสาธารณะ โดยต้องนำเสนอความก้าวหน้า รายงานผลสร้างการรับรู้ถึงผลการดำเนินงานตามแผนงาน โครงการที่กำหนดไว้ในแผนกลยุทธ์ต่อผู้มีส่วนเกี่ยวข้องรวมทั้งต่อประชาคมภายในมหาวิทยาลัยได้รับทราบเป็นระยะ เพื่อจะได้เป็นปัจจัยกระตุ้นให้มีความพยายามในการผลักดันขับเคลื่อนการดำเนินงานให้เกิดผลมากยิ่งขึ้น โดยในการนี้ควรต้องจัดให้มีการนำเสนอ เผยแพร่ผลการดำเนินงานผ่านช่องทางที่หลากหลาย ที่มีอยู่ในช่วงปัจจุบัน อาทิ จดหมายข่าว การประชุมติดตามการเผยแพร่ข้อมูลผ่านเครือข่ายอินเทอร์เน็ตการจัดรายการวิทยุกระจายเสียง สื่อสิ่งพิมพ์ต่าง ๆ

3.2 ปัจจัยแห่งความสำเร็จ

การพัฒนาผู้นำในการเปลี่ยนแปลงให้เกิดขึ้นอย่างต่อเนื่องสืบเนื่องจากการขับเคลื่อนยุทธศาสตร์สู่การปฏิบัติเป็นกระบวนการที่ต้องอาศัยความมุ่งมั่น ตั้งใจ และเต็มใจในการที่จะผลักดันให้มีการดำเนินงานตามยุทธศาสตร์ทั้งในส่วนของการพัฒนาระบบงานและการปรับเปลี่ยนแนวคิดวิธีปฏิบัติงานที่เป็นสิ่งเคยชินอันเป็นภารกิจที่ล้วนมุ่งเน้นการสร้างการเปลี่ยนแปลงในเชิงวัฒนธรรมของบุคคลอันจำเป็นต้องใช้เวลาและความต่อเนื่องในการดำเนินงานเพื่อผลักดันให้เกิดการเปลี่ยนแปลงที่ยั่งยืนของระบบและตัวบุคคลดังนั้นการมีโครงข่ายของผู้นำการเปลี่ยนแปลงที่กระจายอยู่ทั่วมหาวิทยาลัยจึงเป็นสิ่งที่จำเป็นอย่างยิ่งต่อการขับเคลื่อนการดำเนินงานตามแผน

การร่วมมือกันการทำงานในรูปแบบเครือข่ายร่วมรังสรรค์สืบเนื่องจากกระบวนการนำยุทธศาสตร์รวมทั้งนโยบายไปสู่การปฏิบัติ เป็นกระบวนการที่โครงสร้าง กระบวนการต่อเนื่อง ประกอบด้วยกลุ่มผู้เกี่ยวข้องที่หลากหลายและต่างวัตถุประสงค์กัน จึงทำให้การขับเคลื่อนการดำเนินงาน ตามแผนต้องอาศัยความร่วมมือจากเครือข่ายหน่วยงานที่เกี่ยวข้องเป็นจำนวนมากดังนั้นจึงจำเป็นอย่างยิ่งที่จะต้องยึดหลักการทำงานแบบเครือข่ายและการเป็นกัลยาณมิตรที่ดีซึ่งกันและกัน จึงจะทำให้การดำเนินการขับเคลื่อนการดำเนินการประสบผลสำเร็จ

การบริหารการปฏิบัติงานตามแนวทางการบริหารยุทธศาสตร์ด้วยการสื่อสารสร้างความเข้าใจในทิศทางยุทธศาสตร์การดำเนินงานของแผนให้เป็นที่รับรู้และเข้าใจตรงกันของผู้เกี่ยวข้องทุกฝ่ายผ่านกระบวนการแปลงยุทธศาสตร์สู่การปฏิบัติ โดยจะต้องทำให้หน่วยงาน บุคลากร ที่เกี่ยวข้องปฏิบัติงานในหน้าที่ให้เชื่อมโยงกับยุทธศาสตร์การดำเนินการที่ได้มีการกำหนดไว้ โดยอาศัยเครื่องมือหรือกลไกทางการบริหารหลาย ๆ ประการควบคู่กันไป อาทิ การจัดทำแผนที่ยุทธศาสตร์ การวางแผนโครงการและจัดสรรงบประมาณตามยุทธศาสตร์ การทบทวนจัดโครงสร้างองค์การรองรับการดำเนินงานตามยุทธศาสตร์การบริหารผลการปฏิบัติงาน การวัดและประเมินผลสำเร็จตามแนวทาง Balanced Scorecard และการจัดสรรรางวัลสิ่งจูงใจตามผลงาน เป็นต้น

การติดตามประเมินผลการปฏิบัติงาน โดยคณะกรรมการบริหารมหาวิทยาลัยจะต้องมีส่วนร่วมในการติดตามการดำเนินการตามแผนทุกปีงบประมาณ โดยจะมีการรายงานผลการปฏิบัติงานของทุกปี และนำเสนอผลการปฏิบัติการ ประจำปีงบประมาณ ตามแผนกลยุทธ์ให้คณะผู้บริหารมหาวิทยาลัยรับทราบและให้ข้อเสนอแนะและนำผลการประเมินดังกล่าวมาพัฒนาปรับปรุงแผนกลยุทธ์ในคราวต่อไป

2025



งานนโยบายและแผน

มหาวิทยาลัยราชภัฏวไลยอลงกรณ์ ในพระบรมราชูปถัมภ์ สระแก้ว

เลขที่ 1177 หมู่ที่ 2 ถนนสุวรรณศร ตำบลท่าเกษม

อำเภอเมืองสระแก้ว จังหวัดสระแก้ว 27000

เบอร์โทรศัพท์ : 03 7447 043

เบอร์โทรสาร : 03 7447 111

E-Mail : sakaew@vru.ac.th

หมายเลขอ้างอิง ๑๙๐๑๑F๙๑MO๘๖๖๕๙

URL <http://esaraban.vru.ac.th/archive/identityTags>



VRU
SAKAEO