



# แผนปฏิบัติการคณะวิทยาศาสตร์และเทคโนโลยี

ประจำปีงบประมาณ พ.ศ. 2568

มหาวิทยาลัยราชภัฏวไลยอลงกรณ์ ในพระบรมราชูปถัมภ์ จังหวัดปทุมธานี

ตุลาคม 2567

## คำนำ

คณะวิทยาศาสตร์และเทคโนโลยี มหาวิทยาลัยราชภัฏวไลยอลงกรณ์ ในพระบรมราชูปถัมภ์ ได้จัดทำแผนปฏิบัติการ พ.ศ. 2568 และแผนงบประมาณประจำปี พ.ศ. 2568 ฉบับนี้ขึ้น เพื่อประโยชน์ในการบริหารจัดการงานตามภารกิจของคณะวิทยาศาสตร์และเทคโนโลยี ให้บรรลุเป้าหมายที่ได้กำหนดไว้ คณะวิทยาศาสตร์และเทคโนโลยีคาดหวังว่าแผนปฏิบัติการประจำปี พ.ศ. 2568 ฉบับนี้ จะเป็นเครื่องมือสำคัญในการประสานการดำเนินงานระหว่างหน่วยงาน รวมทั้งใช้เป็นกรอบในการกำกับติดตาม ประเมินผลการปฏิบัติงาน ในโอกาสต่อไป

คณะวิทยาศาสตร์และเทคโนโลยี

มหาวิทยาลัยราชภัฏวไลยอลงกรณ์ ในพระบรมราชูปถัมภ์ จังหวัดปทุมธานี

## สารบัญ

	หน้า
คำนำ	2
สารบัญ	3-4
ส่วนที่ 1 ข้อมูลทั่วไป	
ปรัชญา วิสัยทัศน์ พันธกิจ สมรรถนะหลัก เป้าประสงค์ ตัวชี้วัดวิสัยทัศน์ คำอธิบายและเกณฑ์การประเมินตัวชี้วัดวิสัยทัศน์ คณะวิทยาศาสตร์และเทคโนโลยี โครงสร้าง	5-6
โครงสร้างองค์กร คณะวิทยาศาสตร์และเทคโนโลยี	7
เป้าประสงค์และตัวชี้วัดความสำเร็จของแผนปฏิบัติการ	8-11
แผนที่ยุทธศาสตร์ Strategy Map	12
ประเด็นยุทธศาสตร์ คณะวิทยาศาสตร์และเทคโนโลยี ประจำปีงบประมาณ พ.ศ. 2568	13-14
งบประมาณที่ได้รับการจัดสรร ประจำปีงบประมาณ 2568	15
การจัดสรรงบประมาณตามโครงการ ประจำปีงบประมาณ 2568	16-19
ยุทธศาสตร์ที่ 1 บูรณาการภาคีเครือข่ายทางการศึกษา การจัดการศึกษาสำหรับคนทุกช่วงวัย สร้างมาตรฐานการศึกษาและพัฒนาบัณฑิตด้วยกระบวนการวิศวกรสังคม	20-30
ยุทธศาสตร์ที่ 2 ผลิตและเผยแพร่ผลงานวิจัย นวัตกรรม งานวิชาการรับใช้สังคมและงาน สร้างสรรค์ ที่ยอมรับและเกิดประโยชน์ต่อชุมชนและสังคม	30-31
ยุทธศาสตร์ที่ 3 บูรณาการความร่วมมือกับภาคีเครือข่ายในการสร้างพลังและหนุนเสริม ขับเคลื่อนด้านเศรษฐกิจ สังคม การศึกษา และสิ่งแวดล้อม	32-35
ยุทธศาสตร์ที่ 4 พัฒนาระบบบริหารจัดการบนหลักธรรมาภิบาลและความเป็นดิจิทัลเพื่อมุ่งสู่ ความเป็นเลิศได้มาตรฐานในระดับสากล	35-40
ยุทธศาสตร์ที่ 5 มหาวิทยาลัยที่มีความยั่งยืน ตอบโจทย์การพัฒนาประเทศ	40-44

การติดตามและประเมินผลแผนปฏิบัติการ	
การขับเคลื่อนการดำเนินการแผนกลยุทธ์	44
คำอธิบายและเกณฑ์การประเมินผลการดำเนินงานตามแผนกลยุทธ์	45
ภาคผนวก คำสั่งแต่งตั้งคณะกรรมการจัดทำแผนปฏิบัติการประจำปีงบประมาณ 2566	47

# ส่วนที่ 1 ข้อมูลทั่วไป

## คณะวิทยาศาสตร์และเทคโนโลยี

### ปรัชญา (Philosophy) :

วิทยาศาสตร์ก้าวล้ำ คุณธรรมเด่น เน้นการพัฒนา ด้วยภูมิปัญญาและเทคโนโลยี

### อัตลักษณ์

บัณฑิตจิตอาสา พัฒนาท้องถิ่น

### วิสัยทัศน์ (Vision) :

องค์กรต้นแบบสร้างสรรค์บัณฑิตสู่ความเป็นเลิศทางวิชาการและพัฒนานวัตกรรม เพื่อคุณภาพของชุมชนอย่างยั่งยืน

### พันธกิจ (Mission) :

เพื่อให้การดำเนินงานของคณะวิทยาศาสตร์และเทคโนโลยีบรรลุวัตถุประสงค์ตามมาตรา 7 และสอดคล้องกับภาระหน้าที่ของมหาวิทยาลัย คณะจึงได้

กำหนดพันธกิจดังนี้

1. จัดการศึกษาสำหรับคนทุกช่วงวัยอย่างมีมาตรฐานเป็นไปตามความต้องการในการพัฒนาประเทศ และผลิตบัณฑิตให้มีคุณค่าต่อสังคม
2. ผลิตและพัฒนาผลงานวิจัย นวัตกรรม งานวิชาการรับใช้สังคม และงานสร้างสรรค์ที่เป็นที่ยอมรับและเกิดประโยชน์ต่อชุมชนและสังคม
3. ประสานความร่วมมือกับชุมชน สังคม หน่วยงานภาคีเครือข่ายในการสร้างพลัง และหนุนเสริมขับเคลื่อนด้านเศรษฐกิจ สังคม การศึกษา ศิลปะวัฒนธรรม และสิ่งแวดล้อมจนเกิดเป็นการพัฒนาอย่างยั่งยืน
4. พัฒนามหาวิทยาลัยแห่งการอยู่ดีมีสุข ที่มีการบริหารจัดการตามเกณฑ์การดำเนินงานที่เป็นเลิศและหลักธรรมาภิบาล ก้าวสู่การเป็น Smart University และมหาวิทยาลัยที่เป็นมิตรต่อสิ่งแวดล้อม (Green University)

**สมรรถนะหลัก :** บูรณาการพันธกิจสัมพันธ์เพื่อพัฒนาท้องถิ่นด้วยนวัตกรรมทางวิทยาศาสตร์และเทคโนโลยี

**เป้าประสงค์ (Goals) :**

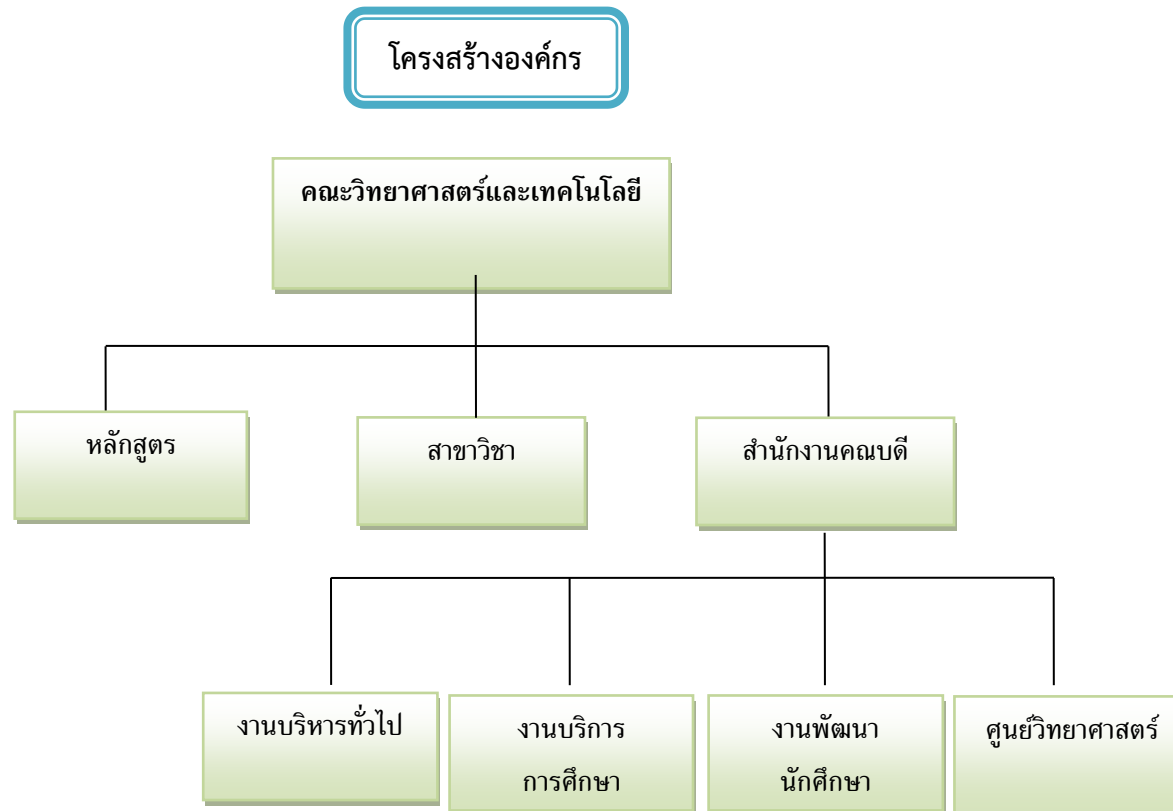
1. เพื่อผลิตและพัฒนาบัณฑิตให้เป็นผู้รอบรู้ มีมาตรฐานทางวิชาการและวิชาชีพ มีสมรรถนะการเป็นผู้ประกอบการ วิศวกรสังคม ผู้การเป็นผู้นำการเปลี่ยนแปลง ก่อให้เกิดประโยชน์ต่อสังคม
2. ผลงานวิจัยและนวัตกรรม และงานสร้างสรรค์เป็นที่ยอมรับและเกิดประโยชน์ต่อชุมชนและสังคม
3. ความร่วมมือกับหุ้นส่วนทางสังคมในการพัฒนาเศรษฐกิจ สังคม การศึกษา และสิ่งแวดล้อมของชุมชนท้องถิ่นสู่การพัฒนาอย่างยั่งยืน
4. ระบบการบริหารจัดการบนหลักธรรมาภิบาลที่มีประสิทธิภาพ ทันสมัย ตอบสนองสู่ความเป็นเลิศ และได้มาตรฐานเป็นที่ยอมรับในระดับสากล
5. มหาวิทยาลัยที่มีความยั่งยืน ตอบโจทย์การพัฒนาประเทศ

**ตัวชี้วัดวิสัยทัศน์คณะ**

ที่	ตัวชี้วัด (Corporate KPIs)	หน่วยนับ	เป้าหมาย (Targets) (ปีงบประมาณ)					ผู้ดำเนินการ	ผู้รายงาน	ผู้กำกับ
			66	67	68	69	70			
1.	จำนวนผลงานเชิงประจักษ์ของนักศึกษาที่ได้รับการอ้างอิงหรือใช้ประโยชน์เชิงพาณิชย์	ผลงาน	10	15	20	25	30	• หลักสูตรทุกหลักสูตร	งานวิชาการ	ผศ.ดร.พรรณวิภา แพงศรี รอง วิชาการ
2	จำนวนนวัตกรรม เพื่อคุณภาพของชุมชนอย่างยั่งยืน	นวัตกรรม	-	-	1	2	3	• หลักสูตรทุกหลักสูตร	งานบริหาร	อาจารย์ดร.นพรัตน์ ไวโรจนะ

## โครงสร้าง คณะวิทยาศาสตร์และเทคโนโลยี

โครงสร้างองค์กรของคณะวิทยาศาสตร์และเทคโนโลยี ประกอบด้วยสำนักงานคณบดีซึ่งแบ่งงานในงานการรับผิดชอบออกเป็น 4 ด้านประกอบด้วยงานบริหารทั่วไป งานบริการการศึกษา งานพัฒนานักศึกษา และศูนย์วิทยาศาสตร์ นอกจากนี้ยังมีหลักสูตรและสาขาวิชา 14 หลักสูตรที่สังกัดอยู่ในคณะวิทยาศาสตร์และเทคโนโลยี



## เป้าประสงค์และตัวชี้วัดความสำเร็จของแผนปฏิบัติการ

ยุทธศาสตร์ที่ 1 บูรณาการภาคีเครือข่ายทางการศึกษา การจัดการศึกษาสำหรับคนทุกช่วงวัย สร้างมาตรฐานการศึกษาและพัฒนาบัณฑิตด้วยกระบวนการ  
วิศวกรรมสังคม

ตัวชี้วัด	เป้าหมาย					หน่วยนับ	ผู้ดำเนินงาน	ผู้รายงาน	ผู้กำกับ
	66	67	68	69	70				
1.1 ร้อยละของหลักสูตรที่มีการตกลงร่วมผลิตกับองค์กรภายนอก (Co-creation Learning) ต่อจำนวนหลักสูตรทั้งหมด			20	22	24	ร้อยละ	• หลักสูตรทุกหลักสูตร	งานวิชาการ	ผศ.ดร.พรพรรณ วิภา พงศ์ศรี รองวิชาการ
1.2 จำนวนผลงานเชิงประจักษ์ของนักศึกษาที่ได้รับการอ้างอิงหรือใช้ประโยชน์เชิงพาณิชย์ หรือทางสังคม	-	-	2	3	4	ผลงาน	• หลักสูตรทุกหลักสูตร	งานวิชาการ	ผศ.ดร.พรพรรณ วิภา พงศ์ศรี รองวิชาการ
1.3 อัตราการมีงานทำตามสายวิชาชีพ/ประกอบอาชีพอิสระ/ศึกษาต่อภายใน 1 ปี ระดับปริญญาตรี <input type="checkbox"/> สาขาวิชาสังคมศาสตร์ <input type="checkbox"/> สาขาวิชาวิทยาศาสตร์ <input type="checkbox"/> สาขาวิชาวิทยาศาสตร์สุขภาพ							• หลักสูตรทุกหลักสูตร	งานวิชาการ	ผศ.ดร.พรพรรณ วิภา พงศ์ศรี รองวิชาการ
	70	75	90	93	95	ร้อยละ			
	75	80	90	93	95	ร้อยละ			
	95	95	90	93	95	ร้อยละ			
1.4 ค่าเฉลี่ยความพึงพอใจของผู้ใช้บัณฑิตตามกรอบคุณวุฒิระดับอุดมศึกษาแห่งชาติ	4.50	4.50	4.50	4.50	4.50	ค่าเฉลี่ย	• หลักสูตรทุกหลักสูตร	งานวิชาการ	ผศ.ดร.พรพรรณ วิภา พงศ์ศรี รองวิชาการ
1.7 จำนวนนวัตกรรมที่เกิดจากการพัฒนาของวิศวกรรมสังคมที่นำไปแก้ไข ปัญหาและก่อให้เกิดการเปลี่ยนแปลงในชุมชนท้องถิ่น			1	1	1	นวัตกรรม	งานกิจการ	งานกิจการ	อ.อรวรรณ ชำนาญพุดชา



ยุทธศาสตร์ที่ 2 ผลิตและเผยแพร่ผลงานวิจัย นวัตกรรม งานวิชาการรับใช้สังคมและงานสร้างสรรค์ ที่ยอมรับและเกิดประโยชน์ต่อชุมชนและสังคม

ตัวชี้วัด	เป้าหมาย (ปีงบประมาณ)					หน่วย นับ	ผู้ดำเนินงาน	ผู้รายงาน	ผู้กำกับ
	66	67	68	69	70				
2.1 จำนวนเงินทุนสนับสนุนการวิจัย			5.5	5.5	5.5	ล้านบาท	• หลักสูตรทุกหลักสูตร	งานวิจัย	รศ.ดร.นิสา พักตร์วิไล คณบดีคณะวิทยาศาสตร์และเทคโนโลยี
2.2 จำนวนผลงานวิจัยและนวัตกรรมที่มีการต่อยอดใช้ประโยชน์เชิงพาณิชย์หรือเชิงสังคมหรือการจดทะเบียนจากหน่วยงานที่เกี่ยวข้อง การจดสิทธิบัตรและการจดอนุสิทธิบัตร			1	2	3	ผลงาน	• หลักสูตรทุกหลักสูตร	งานวิจัย	รศ.ดร.นิสา พักตร์วิไล คณบดีคณะวิทยาศาสตร์และเทคโนโลยี
2.3 จำนวนผลงานทางวิชาการรับใช้สังคมสามารถแก้ไขปัญหาของชุมชนและสังคมในพื้นที่	-	-	1	2	3	ผลงาน	• หลักสูตรทุกหลักสูตร	งานวิจัย	รศ.ดร.นิสา พักตร์วิไล คณบดีคณะวิทยาศาสตร์และเทคโนโลยี
2.4 จำนวนผลงานเชิงประจักษ์/ผลงานวิจัยทางวิชาการของอาจารย์ที่ได้รับการเผยแพร่ระดับชาติหรือนานาชาติตามเกณฑ์ กพอ.กำหนด			40	45	50	ผลงาน	• หลักสูตรทุกหลักสูตร	งานวิจัย	รศ.ดร.นิสา พักตร์วิไล คณบดีคณะวิทยาศาสตร์และเทคโนโลยี
2.5 ร้อยละอาจารย์ที่ร่วมทำวิจัยกับมหาวิทยาลัยและภาคีเครือข่ายทั้งในประเทศและต่างประเทศต่อจำนวนอาจารย์ประจำทั้งหมด	-	20	15	15	15	ร้อยละ	• หลักสูตรทุกหลักสูตร	งานวิจัย	รศ.ดร.นิสา พักตร์วิไล คณบดีคณะวิทยาศาสตร์และเทคโนโลยี
2.6 จำนวนบทความวิจัยที่เป็นไปตามเกณฑ์การประเมินของ SDGs	-	-	1	1	1	บทความ	• หลักสูตรทุกหลักสูตร	งานวิจัย	รศ.ดร.นิสา พักตร์วิไล คณบดีคณะวิทยาศาสตร์และเทคโนโลยี

**ยุทธศาสตร์ที่ 3** บูรณาการความร่วมมือกับภาคีเครือข่ายในการสร้างพลังและหนุนเสริมขับเคลื่อนด้านเศรษฐกิจ สังคม การศึกษาและสิ่งแวดล้อม

ตัวชี้วัด	เป้าหมาย (ปีงบประมาณ)					หน่วยนับ	ผู้ดำเนินงาน	ผู้รายงาน	ผู้กำกับ
	66	67	68	69	70				
3.1 จำนวนความร่วมมือของภาคีเครือข่ายที่มีส่วนร่วมพัฒนาชุมชนและสังคมในการพัฒนาชุมชนเชิงพื้นที่			80			เครือข่าย	<input type="checkbox"/> อาจารย์ผู้รับผิดชอบ	งานบริการวิชาการ	อาจารย์ดร. นพรัตน์ ไวโรจนะ รองคณบดี
3.2 จำนวนนวัตกรรมที่เกิดจากการพัฒนาเชิงพื้นที่	30	40	50	60	70	นวัตกรรม	<input type="checkbox"/> อ า จ า ร ย์ ผู้รับผิดชอบ	งานบริการวิชาการ	อาจารย์ดร. นพรัตน์ ไวโรจนะ รองคณบดี
3.7 จำนวนเงินรายได้จากการบริการวิชาการที่ก่อให้เกิดรายได้ต่อประมาณการรายได้ของมหาวิทยาลัย	-	-	3	3	3	ล้านบาท	• ศูนย์วิทยาศาสตร์	งานบริการวิชาการ	อาจารย์ อรรพรรณ ชำนาญพุทธา รองคณบดี

**ยุทธศาสตร์ที่ 4** พัฒนาระบบบริหารจัดการบนหลักธรรมาภิบาล และความเป็นดิจิทัล เพื่อมุ่งสู่ความเป็นเลิศได้มาตรฐานในระดับสากลและตอบสนองเป้าหมายการพัฒนาที่ยั่งยืน

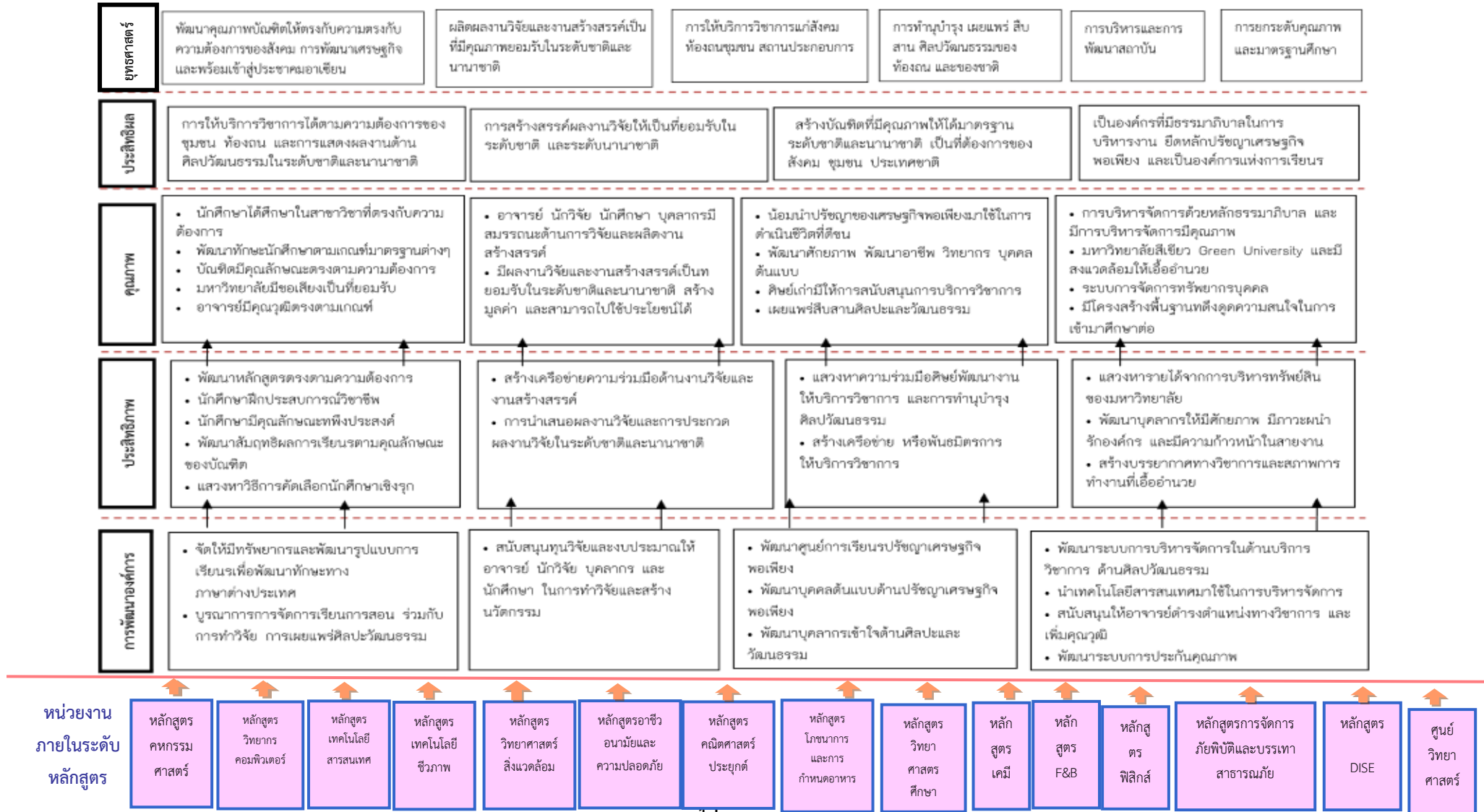
ตัวชี้วัด	หน่วยนับ	เป้าหมาย (ปีงบประมาณ)					ผู้ดำเนินการ	ผู้รายงาน	ผู้กำกับ
		66	67	68	69	70			
4.1 ผลการประเมินตามเกณฑ์คุณภาพการศึกษาเพื่อการดำเนินการที่เป็นเลิศ (EdPEX)	คะแนน	270	290	310	330	350	คณะกรรมการ EdPEX	งานมาตรฐานจัดการคุณภาพ	รศ.ดร.นิสา พักตร์วิไล คณบดี คณะวิทยาศาสตร์และเทคโนโลยี

ยุทธศาสตร์ที่ 5 ส่งเสริมการพัฒนามหาวิทยาลัยสู่ความยั่งยืน

ตัวชี้วัด	เป้าหมาย	หน่วยนับ	ผู้ดำเนินงาน	ผู้รายงาน	ผู้กำกับ
5.1 ผลการจัดระดับมหาวิทยาลัยสีเขียว (Green University) (ระดับเอเชีย)	190	อันดับ	คณะกรรมการ ดำเนินงานยุทธ 5	คณะกรรมการ ดำเนินงานยุทธ 5	อาจารย์ดร.นพรัตน์ ไว โรจนะ รองคณบดี
5.2 ระดับความสำเร็จของการพัฒนา Soft Power	3	ระดับ	คณะกรรมการ ดำเนินงานยุทธ 5	คณะกรรมการ ดำเนินงานยุทธ 5	อาจารย์ดร.นพรัตน์ ไวโรจนะ รองคณบดี
5.3 ร้อยละของปริมาณการลดการปล่อย Carbon ของมหาวิทยาลัยจากปีผ่านมา	10	ร้อยละ	คณะกรรมการ ดำเนินงานยุทธ 5	คณะกรรมการ ดำเนินงานยุทธ 5	อาจารย์ดร.นพรัตน์ ไวโรจนะ รองคณบดี
5.4 จำนวนนวัตกรรมที่ตอบโจทย์โลกสมัยใหม่	3	นวัตกรรม	คณะกรรมการ ดำเนินงานยุทธ 5	คณะกรรมการ ดำเนินงานยุทธ 5	อาจารย์ดร.นพรัตน์ ไวโรจนะ รองคณบดี
5.5 ระดับความสำเร็จของการจัดตั้งศูนย์ความเป็นเลิศเฉพาะทาง (VRU Center of Excellence)	3	ระดับ	คณะกรรมการ ดำเนินงานยุทธ 5	คณะกรรมการ ดำเนินงานยุทธ 5	อาจารย์ดร.นพรัตน์ ไวโรจนะ รองคณบดี

# แผนที่ยุทธศาสตร์ Strategy Map

## คณะวิทยาศาสตร์และเทคโนโลยี



**ประเด็นยุทธศาสตร์และกลยุทธ์ ประจำปีงบประมาณ พ.ศ. 2568**  
**คณะวิทยาศาสตร์และเทคโนโลยี**

**ยุทธศาสตร์ที่ 1** บูรณาการภาคีเครือข่ายทางการศึกษา การจัดการศึกษาสำหรับคนทุกช่วงวัย สร้างมาตรฐานการศึกษา และพัฒนาบัณฑิตด้วยกระบวนการวิศวกรรม  
**สังคม**

**กลยุทธ์**

- 1.1 สร้างความร่วมมือในการจัดการเรียนรู้ร่วมกับภาคีเครือข่ายทั้งในประเทศและต่างประเทศ
- 1.2 พัฒนาหลักสูตรการเรียนการสอนที่ตอบสนองคนทุกช่วงวัยตามมาตรฐานการศึกษา
- 1.3 ส่งเสริมการผลิตและเผยแพร่ผลงานเชิงประจักษ์ของนักศึกษาทั้งในระดับชาติและนานาชาติ
- 1.4 เสริมสร้างความรู้และทักษะ soft skill ของนักศึกษาให้ตรงตามความต้องการของตลาดแรงงาน และเป็นที่ยอมรับของสังคม
- 1.5 พัฒนาการผลิตครูให้มีคุณภาพและได้รับมาตรฐานวิชาชีพครู
- 1.6 ผลิตและพัฒนาสมรรถนะของนักศึกษาตามความเชี่ยวชาญด้านวิชาการและวิชาชีพ

**ยุทธศาสตร์ที่ 2** ผลิตและเผยแพร่ผลงานวิจัย นวัตกรรม งานวิชาการรับใช้สังคม และงานสร้างสรรค์ ที่ยอมรับและเกิดประโยชน์ต่อชุมชนและสังคม

**กลยุทธ์**

- 2.1 ส่งเสริมการผลิตผลงานวิจัย นวัตกรรม และงานสร้างสรรค์ ที่มีคุณภาพและตอบโจทย์การพัฒนาชุมชน สังคมและประเทศชาติ
- 2.2 ส่งเสริมการเผยแพร่ผลงานวิจัย นวัตกรรม และงานสร้างสรรค์ ทั้งในระดับชาติและนานาชาติ
- 2.3 พัฒนาศักยภาพการสร้างสรรคผลงานวิจัย นวัตกรรมและงานสร้างสรรค์ ตามความเชี่ยวชาญของศาสตร์

**ยุทธศาสตร์ที่ 3** บูรณาการความร่วมมือกับภาคีเครือข่ายในการสร้างพลังและหนุนเสริมขับเคลื่อนด้านเศรษฐกิจ สังคม การศึกษา และสิ่งแวดล้อม

**กลยุทธ์**

- 3.1 บูรณาการเครือข่ายความร่วมมือกับหุ้นส่วนทางสังคม เพื่อสร้างพลังและหนุนเสริมให้เกิดการพัฒนาอย่างยั่งยืน

3.2 ยกกระดับคุณภาพการศึกษาให้กับสถานศึกษาและพัฒนาบุคลากรทางการศึกษาให้กับโรงเรียนเครือข่าย โรงเรียนขนาดเล็ก โรงเรียนในพระราชดำริ และโรงเรียนตำรวจตระเวนชายแดน

3.3 ยกกระดับเศรษฐกิจฐานรากด้วยกลไก BCG Economy Model

3.4 ส่งเสริมการสืบสาน และเผยแพร่ศิลปวัฒนธรรมต่อยอดสู่เศรษฐกิจสร้างสรรค์

3.5 พัฒนามหาวิทยาลัยสู่การเป็นมหาวิทยาลัยเชิงพื้นที่ และแหล่งเรียนรู้ทุกช่วงวัยด้วยศาสตร์พระราชာเพื่อสืบสาน ต่อยอด และถ่ายทอดองค์ความรู้จากศาสตร์พระราชา

3.6 ส่งเสริมงานพันธกิจสัมพันธ์ตามอัตลักษณ์และความเชี่ยวชาญของศาสตร์

**ยุทธศาสตร์ที่ 4 พัฒนาระบบบริหารจัดการบนหลักธรรมาภิบาลและความเป็นดิจิทัลเพื่อมุ่งสู่ความเป็นเลิศได้มาตรฐานในระดับสากล**

**กลยุทธ์**

4.1 พัฒนาคุณภาพการศึกษาและการบริหารงานของมหาวิทยาลัยเพื่อมุ่งสู่ความเป็นเลิศ

4.2 พัฒนาการบริหารงานของมหาวิทยาลัยตามหลักธรรมาภิบาล (Good Governance)

4.3 ส่งเสริมการนำระบบ Digital มาใช้ในการพัฒนาการบริหารจัดการของมหาวิทยาลัย

4.4 พัฒนามหาวิทยาลัยสู่การเป็นมหาวิทยาลัยที่เป็นมิตรกับสิ่งแวดล้อม (Green University)

**ยุทธศาสตร์ที่ 5 ส่งเสริมการพัฒนามหาวิทยาลัยสู่ความยั่งยืน**

**กลยุทธ์**

5.1 ผลการจัดระดับมหาวิทยาลัยสีเขียว (Green University) (ระดับเอเซีย)

5.2 ระดับความสำเร็จของการพัฒนา Soft Power

5.3 ร้อยละของปริมาณการลดการปล่อย Carbon ของมหาวิทยาลัยจากปีที่ผ่านมา

5.4 จำนวนนวัตกรรมที่ตอบโจทย์โลกสมัยใหม่

5.5 ระดับความสำเร็จของการจัดตั้งศูนย์ความเป็นเลิศเฉพาะทาง (VRU Center of Excellence)

## 2. งบประมาณที่ได้รับการจัดสรร ประจำปีงบประมาณ 2568

### 2.1. การจัดสรรงบประมาณ ประจำปีงบประมาณ 2568 ตามยุทธศาสตร์

ยุทธศาสตร์	งบรายได้	งบแผ่นดิน	รวม	ร้อยละ
ยุทธศาสตร์ที่ 1 บูรณาการภาคีเครือข่ายทางการศึกษา การจัดการศึกษา สำหรับคนทุกช่วงวัย สร้างมาตรฐานการศึกษา และพัฒนาบัณฑิตด้วย กระบวนการวิศวกรสังคม	567,126	236,055	803,181	5.76
ยุทธศาสตร์ที่ 2 ผลิตและเผยแพร่ผลงานวิจัย นวัตกรรม งานวิชาการรับใช้ สังคม และงานสร้างสรรค์ ที่ยอมรับและเกิดประโยชน์ต่อชุมชนและสังคม	156,000	3,200	159,200	1.14
ยุทธศาสตร์ที่ 3 บูรณาการความร่วมมือกับภาคีเครือข่ายในการสร้างพลัง และหนุนเสริมขับเคลื่อนด้านเศรษฐกิจ สังคม การศึกษา และสิ่งแวดล้อม	27,600	25,400	53,000	0.38
ยุทธศาสตร์ที่ 4 พัฒนาระบบบริหารจัดการบนหลักธรรมาภิบาล และความ เป็นดิจิทัล เพื่อมุ่งสู่ความเป็นเลิศ ได้มาตรฐานในระดับสากลและ ตอบสนองเป้าหมายการพัฒนาที่ยั่งยืน	1,756,474	8,477,345	10,233,819	73.43
ยุทธศาสตร์ที่ 5 ส่งเสริมการพัฒนามหาวิทยาลัยสู่ความยั่งยืน	2,687,330	-	2,687,330	19.28
<b>รวม</b>	<b>5,194,530</b>	<b>8,742,000</b>	<b>13,936,530</b>	<b>100</b>

2.2 การจัดสรรงบประมาณตามโครงการ ประจำปีงบประมาณ 2568

โครงการ	งบแผ่นดิน	งบรายได้	รวม	ร้อยละ
<b>ยุทธศาสตร์ที่ 1 บูรณาการภาคีเครือข่ายทางการศึกษา การจัดการศึกษาสำหรับคนทุกช่วงวัย สร้างมาตรฐานการศึกษา และพัฒนาบัณฑิตด้วยกระบวนการวิศวกรสังคม</b>				
1011 โครงการสร้างเครือข่ายความร่วมมือกับมหาวิทยาลัยต่างประเทศหรือหน่วยงานอื่นเพื่อร่วมจัดการศึกษาและยกระดับคุณภาพการจัดการศึกษาสู่สากล	100,650	177,600	278,250	34.64
1012 โครงการสร้างเครือข่ายกับหน่วยงานภายนอกเพื่อยกระดับคุณภาพการศึกษา	5,900	24,612	30,512	3.80
1021 โครงการจัดการเรียนรู้ตลอดชีวิต (Lifelong Learning) ในรูปแบบหลักสูตรระยะสั้น (Short Course) เปลี่ยนทักษะ (Reskill) และยกระดับทักษะเดิม (Upskill)	2,000	-	2,000	0.25
1031 โครงการส่งเสริมและต่อยอดการ ผลิตผลงานเชิงประจักษ์จาก การเรียนรู้ของนักศึกษา	105,542	70,572	176,114	21.93
1041 โครงการพัฒนานักศึกษาวิศวกรสังคมผู้ประกอบการใหม่ฝึกหัด (Startup) ที่เกิดจากการปมเพาะของมหาวิทยาลัย	1,063	14,400	15,463	1.93
1042 โครงการพัฒนาสมรรถนะภาษาอังกฤษและเทคโนโลยีดิจิทัลในศตวรรษที่ 21 สำหรับนักศึกษา	6,400	1,000	7,400	0.92
1061 โครงการผลิตและพัฒนาสมรรถนะของนักศึกษาตามความเชี่ยวชาญด้านวิชาการและวิชาชีพ	12,000	278,942	290,942	36.22
1062 โครงการพัฒนานักศึกษาตามอัตลักษณ์ของมหาวิทยาลัย	2,500	-	2,500	0.31
<b>รวมยุทธศาสตร์ที่ 1</b>	<b>236,055</b>	<b>567,126</b>	<b>803,181</b>	



โครงการ	งบแผ่นดิน	งบรายได้	รวม	ร้อยละ
<b>ยุทธศาสตร์ที่ 2</b> ผลิตและเผยแพร่ผลงานวิจัย นวัตกรรม งานวิชาการรับใช้สังคม และงานสร้างสรรค์ ที่ยอมรับและเกิดประโยชน์ต่อชุมชนและสังคม				
2021 โครงการเผยแพร่ผลงานวิจัยและงานสร้างสรรค์ที่ตอบโจทย์การพัฒนาประเทศ และได้รับการอ้างอิงในระดับนานาชาติ	3,200	106,000	109,200	68.60
2023 โครงการจัดประชุมวิชาการระดับชาติและนานาชาติร่วมกับภาคีเครือข่าย	-	50,000	50,000	31.40
<b>รวมยุทธศาสตร์ที่ 2</b>	<b>3,200</b>	<b>156,000</b>	<b>159,200</b>	<b>100</b>
<b>ยุทธศาสตร์ที่ 3</b> ผลิตและเผยแพร่ผลงานวิจัย นวัตกรรม และงานสร้างสรรค์ ที่มีคุณภาพได้มาตรฐาน เป็นที่ยอมรับและน่าเชื่อถือ				
3012 โครงการชุมชนดิจิทัล (Digital Community) เพื่อรองรับสังคมศตวรรษที่ 21	400	2,600	3,000	5.66
3021 โครงการพัฒนาคุณภาพชีวิตและยกระดับเศรษฐกิจฐานราก	10,000	10,000	20,000	37.74
3022 โครงการยกระดับเศรษฐกิจฐานรากด้วยกลไก BCG Economy Model	10,000	10,000	20,000	37.74
3041 โครงการส่งเสริม ทำนุบำรุงศิลปะและวัฒนธรรมเพื่อต่อยอดสู่เศรษฐกิจสร้างสรรค์	5,000	5,000	10,000	18.87
<b>รวมยุทธศาสตร์ที่ 3</b>	<b>25,400</b>	<b>27,600</b>	<b>53,000</b>	<b>100</b>

โครงการ	งบแผ่นดิน	งบรายได้	รวม	ร้อยละ
<b>ยุทธศาสตร์ที่ 4 พัฒนาระบบบริหารจัดการบนหลักธรรมาภิบาลและความเป็นดิจิทัล เพื่อมุ่งสู่ความเป็นเลิศ ได้มาตรฐานในระดับสากล และตอบสนองเป้าหมายการพัฒนาที่ยั่งยืน</b>				
4011 โครงการพัฒนามหาวิทยาลัยตามเกณฑ์คุณภาพการศึกษา	79,600	158,900	238,500	10.68
4013 โครงการปรับปรุงภาพลักษณ์และส่งเสริมการตลาด	8,000	13,196	21,196	0.95
4015 โครงการพัฒนาศักยภาพของบุคลากรสายวิชาการด้านคุณวุฒิและการดำรงตำแหน่งทางวิชาการ	22,000	100,000	122,000	5.46
4022 โครงการพัฒนาประสิทธิภาพการบริหารสำนักงาน	364,845	1,033,558	1,398,403	62.60
4024 โครงการบริหารจัดการงบประมาณอย่างมีประสิทธิภาพ	3,000	346,220	349,220	15.63
4012 โครงการบริหารและพัฒนาบุคลากรสู่มหาวิทยาลัยแห่งความสุข	-	79,600	79,600	3.56
4023 โครงการจัดประชุมบริหารการจัดการ	-	25,000	25,000	1.12
<b>รวมยุทธศาสตร์ที่ 4</b>	<b>477,445</b>	<b>1,756,474</b>	<b>2,233,919</b>	<b>100</b>

โครงการ	งบแผ่นดิน	งบรายได้	รวม	ร้อยละ
<b>ยุทธศาสตร์ที่ 5 ส่งเสริมการพัฒนามหาวิทยาลัยสู่ความยั่งยืน</b>				
5012โครงการเพื่อส่งเสริมการจัดการศึกษาอย่างเสมอภาค (SDGs 4)	-	150,000	150,000	5.58
5022 โครงการส่งเสริมการขับเคลื่อนการปล่อยก๊าซเรือนกระจกสุทธิเป็นศูนย์ (Net Zero Campus)	-	72,000	72,000	2.68
5041 โครงการส่งเสริมการพัฒนาเทคโนโลยีชีวภาพ (Biotechnology)	-	792,300	792,300	29.48
5042 โครงการส่งเสริมการพัฒนาและการใช้ประโยชน์จากปัญญาประดิษฐ์ (AI)	-	436,500	436,500	16.24
5052 โครงการ Center of Excellence	-	1,236,530	1,236,530	46.01
<b>รวมยุทธศาสตร์ที่ 5</b>	-	<b>2,687,330</b>	<b>2,687,330</b>	<b>100</b>

### 3. โครงการแผนปฏิบัติการคณะวิทยาศาสตร์และเทคโนโลยี ประจำปีงบประมาณ 2568

ยุทธศาสตร์ที่1 บูรณาการภาคีเครือข่ายทางการศึกษา การจัดการศึกษาสำหรับคนทุกช่วงวัย สร้างมาตรฐานการศึกษา และพัฒนาบัณฑิตด้วยกระบวนการวิศวกรสังคม

กลยุทธ์	โครงการ	ตัวชี้วัด	งบประมาณ	เป้าหมาย	หน่วยนับ	ผู้ดำเนินงาน	ผู้รายงาน	ผู้กำกับ	แนวทางการดำเนินงาน
				68					
1.1 สร้างความร่วมมือในการจัดการเรียนรู้ร่วมกับภาคีเครือข่ายทั้งในประเทศและต่างประเทศ	1.1.1 โครงการสร้างเครือข่ายความร่วมมือกับมหาวิทยาลัยต่างประเทหรือหน่วยงานอื่นเพื่อร่วมจัดการศึกษาและยกระดับคุณภาพการจัดการศึกษาสู่สากล	1.1.1.1 จำนวนกิจกรรมยกระดับคุณภาพการศึกษาสู่สากล ภายใต้ข้อตกลง (MOU) ร่วมกับหน่วยงานภายนอก	278,250	1	กิจกรรม	•หลักสูตรทุกหลักสูตร	งานวิชาการ	ผศ.ดร.พรรณวิภา พงษ์ศรี รองวิชาการ	<input type="checkbox"/> 1 หลักสูตร 1 ความร่วมมือ <input type="checkbox"/> การทำข้อตกลงความร่วมมือ MOU ในการจัดการเรียนการสอนหรือการทำวิจัยของนักศึกษา ร่วมกับหน่วยงานภาครัฐ หน่วยงานภาคเอกชน มหาวิทยาลัยทั้งในประเทศหรือต่างประเทศ <input type="checkbox"/> วิเคราะห์จุดเด่นหลักสูตร และเชื่อมโยงเข้ากับความต้องการของหน่วยงาน <input type="checkbox"/> ดำเนินกิจกรรมตามข้อตกลงความร่วมมือในการจัดการเรียนการสอนหรือการทำวิจัยของนักศึกษา กับหน่วยงานภาครัฐหรือหน่วยงาน

กลยุทธ์	โครงการ	ตัวชี้วัด	งบประมาณ	เป้าหมาย	หน่วยนับ	ผู้ดำเนินงาน	ผู้รายงาน	ผู้กำกับ	แนวทางการดำเนินงาน
				68					
									ภาคเอกชนหรือมหาวิทยาลัยทั้งในประเทศหรือต่างประเทศ
		1.1.1.2 ร้อยละของหลักสูตรที่ดำเนินกิจกรรมภายใต้ความร่วมมือกับหน่วยงานต่างประเทศในการจัดการศึกษา		10	ร้อยละ	•หลักสูตรทุกหลักสูตร	งานวิชาการ	ผศ.ดร.พรรณวิภา พงศ์ศรี รองวิชาการ	<input type="checkbox"/> สร้างเครือข่ายความร่วมมือในรูปแบบคณะกรรมการเครือข่าย <input type="checkbox"/> จัดทำข้อตกลงความร่วมมือกับหน่วยงานที่เกี่ยวข้อง <input type="checkbox"/> จัดกิจกรรมในพื้นที่มีนักศึกษาเข้ามีส่วนร่วมในการลงปฏิบัติงานเพื่อพัฒนาและแก้ไขปัญหาร่วมกัน <input type="checkbox"/> หลักสูตรมีการจัดการเรียนการสอนแบบบูรณาการร่วมกับการทำงานในพื้นที่อุตสาหกรรม <input type="checkbox"/> ร่วมพัฒนาหลักสูตรร่วมกับภาคอุตสาหกรรม <input type="checkbox"/> จัดทำข้อตกลงทางวิชาการร่วมกับภาคอุตสาหกรรมในด้านการจัดการเรียนการ

กลยุทธ์	โครงการ	ตัวชี้วัด	งบประมาณ	เป้าหมาย	หน่วยนับ	ผู้ดำเนินงาน	ผู้รายงาน	ผู้กำกับ	แนวทางการดำเนินงาน
				68					
									สอน ด้านการวิจัย ด้าน บริการวิชาการ ดำเนิน กิจกรรมและการ ประเมินผลการดำเนินการ ร่วมกัน
	1.1.2 โครงการ สร้างเครือข่าย กับหน่วยงาน ภายนอกเพื่อ ยกระดับ คุณภาพ การศึกษา	1.1.2.1 จำนวน ชุมชนที่นักศึกษา ประยุกต์ใช้ องค์ ความรู้ใน การ ปฏิบัติงานจริงแก้ไข ปัญหาและการ พัฒนาชุมชนในมิติ ด้านเศรษฐกิจ สังคม และสิ่งแวดล้อม	30,512	2	ชุมชน	•หลักสูตรทุก หลักสูตร	งานวิชาการ	ผศ.ดร.พรรณวิภา แพงศรี รองวิชาการ	<input type="checkbox"/> สร้างเครือข่ายความ ร่วมมือในรูปแบบ คณะกรรมการเครือข่าย <input type="checkbox"/> จัดทำข้อตกลงความ ร่วมมือกับหน่วยงานที่ เกี่ยวข้อง <input type="checkbox"/> จัดกิจกรรมในพื้นที่มี นักศึกษาเข้ามีส่วนร่วมใน การลงปฏิบัติงานเพื่อ พัฒนาและแก้ไขปัญหา ร่วมกัน <input type="checkbox"/> หลักสูตรมีการจัดการ เรียนการสอนแบบบูรณา การร่วมกับการทำงานใน พื้นที่อุตสาหกรรม <input type="checkbox"/> ร่วมพัฒนาหลักสูตร ร่วมกับภาคอุตสาหกรรม

กลยุทธ์	โครงการ	ตัวชี้วัด	งบประมาณ	เป้าหมาย	หน่วยนับ	ผู้ดำเนินงาน	ผู้รายงาน	ผู้กำกับ	แนวทางการดำเนินงาน
				68					
									จัดทำข้อตกลงทางวิชาการร่วมกับภาคอุตสาหกรรมในด้าน การจัดการเรียนการสอน ด้านการวิจัย ด้านบริการ วิชาการ ดำเนินกิจกรรม และการประเมินผลการ ดำเนินการร่วมกัน
		1.1.2.2 ร้อยละของ หลักสูตรที่มีศิษย์เก่า ร่วมพัฒนางานหรือ จัดกิจกรรมของ หลักสูตรตามพันธ กิจของมหาวิทยาลัย		60	ร้อยละ	•หลักสูตรทุก หลักสูตร	งานวิชาการ	ผศ.ดร.พรรณวิภา พงศ์ศรี รองวิชาการ	<input type="checkbox"/> รวมพลังศิษย์เก่าสู่การ พัฒนามหาวิทยาลัย <input type="checkbox"/> พัฒนา/ปรับปรุงหลักสูตร ที่มีศิษย์เก่าจากภายนอก มหาวิทยาลัยหรือ ผู้ทรงคุณวุฒิร่วมพัฒนา งานหรือจัดกิจกรรมของ หลักสูตรตามพันธกิจของ มหาวิทยาลัย
1.2 พัฒนา หลักสูตรการเรียนการสอน ที่ตอบสนอง ความต้องการ ของคนทุกช่วง	1.2.1 โครงการ จัดการเรียนรู้อ ตลอดชีวิต (Lifelong Learning) ใน รูปแบบหลักสูตร	1.2.1.1 จำนวน รายได้การจัดการ เรียนรู้ตลอดชีวิต (Lifelong Learning) ใน รูปแบบหลักสูตร	2,000	357,150	บาท	<input type="checkbox"/> ศูนย์วิจัย หลักสูตรศหกรรมศาสตร์	งานวิชาการ	ผศ.ดร.พรรณวิภา พงศ์ศรี รองวิชาการ	<input type="checkbox"/> ลดการเรียนในห้องเรียนเพิ่มการเรียนรู้นอกห้องเรียน <input type="checkbox"/> พัฒนารูปแบบ การสอนที่หลากหลาย ตามกลุ่มผู้เรียน

กลยุทธ์	โครงการ	ตัวชี้วัด	งบประมาณ	เป้าหมาย	หน่วยนับ	ผู้ดำเนินงาน	ผู้รายงาน	ผู้กำกับ	แนวทางการดำเนินงาน
				68					
วิจัยตามมาตรฐานการศึกษา	ระยะสั้น (Short Course) เปลี่ยนทักษะ (Reskill) และยกระดับทักษะเดิม (Upskill)	ระยะสั้น (Short Course) เปลี่ยนทักษะ (Reskill) และยกระดับทักษะเดิม (Upskill)							<input type="checkbox"/> พัฒนาระบบเทคโนโลยีสนับสนุนการเรียนรู้ตลอดชีวิต <input type="checkbox"/> สำรวจและวิจัยความต้องการของตลาดและกลุ่มลูกค้าเพื่อพัฒนาหลักสูตร <input type="checkbox"/> ปรับปรุง/พัฒนาหลักสูตร
1.3 ส่งเสริมการผลิตและเผยแพร่ผลงานเชิงประจักษ์ของนักศึกษาทั้งในระดับชาติและนานาชาติ	1.3.1 โครงการส่งเสริมและต่อยอดการผลิตผลงานเชิงประจักษ์จากการเรียนรู้ของนักศึกษา	1.3.1.1 จำนวนผลงานเชิงประจักษ์ของนักศึกษาที่ได้รับรางวัลหรือเข้าร่วมแข่งขันในระดับชาติหรือนานาชาติ	176,114	20	ผลงาน	•หลักสูตรทุกหลักสูตร	งานวิชาการ	ผศ.ดร.พรรณวิภา แพงศรี รองวิชาการ	<input type="checkbox"/> ส่งเสริมการผลิตและเผยแพร่ผลงานเชิงประจักษ์ของนักศึกษาทั้งในระดับชาติและนานาชาติ <input type="checkbox"/> พัฒนาทักษะบัณฑิตศตวรรษที่ 21 <input type="checkbox"/> ส่งเสริมทักษะการนำเสนอผลงาน การประกวดและการตีพิมพ์เผยแพร่ของนักศึกษาในระดับชาติและนานาชาติ <input type="checkbox"/> สนับสนุนงบประมาณสำหรับกรนำเสนอผลงานของนักศึกษา
		1.3.1.2 จำนวนผลงานเชิงประจักษ์/ผลงานวิจัยทางวิชาการของนักศึกษาที่ได้รับการเผยแพร่ระดับชาติ		35	ผลงาน	•หลักสูตรทุกหลักสูตร	งานวิชาการ	ผศ.ดร.พรรณวิภา แพงศรี รองวิชาการ	



กลยุทธ์	โครงการ	ตัวชี้วัด	งบประมาณ	เป้าหมาย	หน่วยนับ	ผู้ดำเนินงาน	ผู้รายงาน	ผู้กำกับ	แนวทางการดำเนินงาน
				68					
		หรือนานาชาติ							
1.4 เสริมสร้างความรู้และทักษะ soft skill ของนักศึกษาให้ตรงตามความต้องการของตลาดแรงงานและเป็นที่ยอมรับของสังคม	1.4.1. โครงการพัฒนานักศึกษาวิศวกรสังคมผู้ประกอบการใหม่ฝึกหัด (Startup) ที่เกิดจากการบ่มเพาะของมหาวิทยาลัย	1.4.1.1 ร้อยละของนักศึกษาที่ผ่านการอบรมวิศวกรสังคมที่ของมหาวิทยาลัย	15,463	90	ร้อยละ	งานกิจการ	งานกิจการ	อาจารย์อรรวรรณ ชำนาญพุดทรา	<input type="checkbox"/> พัฒนานักศึกษาด้วยกระบวนการวิศวกรสังคม <input type="checkbox"/> พัฒนา/ปรับปรุงหลักสูตรเพื่อเสริมสร้างทักษะการแก้ไขปัญหาชุมชนและสังคม <input type="checkbox"/> พัฒนาทักษะการแก้ไขปัญหาชุมชนและสังคม <input type="checkbox"/> ลงพื้นที่เพื่อศึกษาปัญหาความต้องการของชุมชน <input type="checkbox"/> ออกแบบและสร้างนวัตกรรมเพื่อแก้ไขปัญหาชุมชนและสังคม <input type="checkbox"/> กำหนดแนวทางการจัดกิจกรรมพัฒนา Soft Skill ให้เหมาะสมกับบริบ <input type="checkbox"/> ส่งเสริมการสร้างสรรคผลงานของนักศึกษา เช่น เข้าร่วมประชุมวิชาการเพื่อนำเสนอผลงาน การตีพิมพ์เผยแพร่ผลงานการแข่งขัน/การประกวด
		1.4.1.2 จำนวนนวัตกรรมที่เกิดจากการพัฒนาของวิศวกรสังคมที่นำไปแก้ไขปัญหาและก่อให้เกิดการเปลี่ยนแปลงในชุมชนท้องถิ่น		1	ผลงาน	งานกิจการ	งานกิจการ	อาจารย์อรรวรรณ ชำนาญพุดทรา	

กลยุทธ์	โครงการ	ตัวชี้วัด	งบประมาณ	เป้าหมาย	หน่วยนับ	ผู้ดำเนินงาน	ผู้รายงาน	ผู้กำกับ	แนวทางการดำเนินงาน
				68					
									<input type="checkbox"/> สำรวจและวิเคราะห์ความต้องการความจำเป็นในการพัฒนาทักษะ Soft Skill
		1.4.1.3 จำนวนผู้ประกอบการใหม่ (Startup) ที่เกิดจากการบ่มเพาะของมหาวิทยาลัย		1	ราย	งานกิจการ	งานกิจการ	อาจารย์อรรณพ ชำนาญพุตทรา	<input type="checkbox"/> ส่งเสริมและพัฒนา นักศึกษาให้มีความเป็นผู้ประกอบการและสามารถสร้างรายได้จากการบ่มเพาะหรือสร้างงานของตนเองและมหาวิทยาลัย <input type="checkbox"/> บ่มเพาะทักษะความเป็นผู้ประกอบการฝึกปฏิบัติการเขียนแผนธุรกิจ <input type="checkbox"/> ศึกษาดูงานสถานประกอบการ <input type="checkbox"/> ทดลองปฏิบัติตามแผนธุรกิจ
	1.4.2 โครงการพัฒนาสมรรถนะภาษาอังกฤษและเทคโนโลยีดิจิทัลในศตวรรษที่ 21	1.4.2.1 ร้อยละของนักศึกษาที่ผ่านการทดสอบทักษะด้านเทคโนโลยีดิจิทัล	7,400	70	ร้อยละ	•หลักสูตรทุกหลักสูตร	งานวิชาการ	ผศ.ดร.พรรณวิภา พงศ์ศรี รองวิชาการ	<input type="checkbox"/> พัฒนาหลักสูตรส่งเสริมทักษะดิจิทัล <input type="checkbox"/> จัดการทดสอบทักษะด้านดิจิทัล <input type="checkbox"/> สร้างความร่วมมือกับทุกภาคส่วนใน

กลยุทธ์	โครงการ	ตัวชี้วัด	งบประมาณ	เป้าหมาย	หน่วยนับ	ผู้ดำเนินงาน	ผู้รายงาน	ผู้กำกับ	แนวทางการดำเนินงาน
				68					
	สำหรับนักศึกษา								การพัฒนาทักษะทางเทคโนโลยี <input type="checkbox"/> รายงานผลการดำเนินงานและปรับปรุงการดำเนินงาน
		1.4.2.2 ร้อยละของนักศึกษาที่สอบผ่านทักษะด้านภาษาอังกฤษ (CEFR หรือเทียบเท่า) ต่อจำนวนนักศึกษาชั้นปีสุดท้าย ระดับ B1 (ปริญญาตรี)		80	ร้อยละ	•หลักสูตรทุกหลักสูตร	งานวิชาการ	ผศ.ดร.พรรณวิภา พงษ์ศรี รองวิชาการ	<input type="checkbox"/> พัฒนาทักษะภาษาอังกฤษ <input type="checkbox"/> พัฒนาหลักสูตรการจัดฝึกอบรมทักษะภาษาอังกฤษ <input type="checkbox"/> สร้างความร่วมมือกับทุกภาคส่วนในการพัฒนาทักษะภาษาอังกฤษ <input type="checkbox"/> จัดกิจกรรมการฝึกอบรม

กลยุทธ์	โครงการ	ตัวชี้วัด	งบประมาณ	เป้าหมาย	หน่วยนับ	ผู้ดำเนินงาน	ผู้รายงาน	ผู้กำกับ	แนวทางการดำเนินงาน
				68					
		1.4.2.3 ร้อยละของนักศึกษาที่สอบผ่านทักษะด้านภาษาอังกฤษ (CEFR หรือเทียบเท่า) ต่อจำนวนนักศึกษาชั้นปีสุดท้าย ระดับ B2 (บัณฑิตศึกษา)		80	ร้อยละ	•หลักสูตรทุกหลักสูตร	งานวิชาการ	ผศ.ดร.พรรณวิภา พงศ์ศรี รองวิชาการ	<input type="checkbox"/> จัดการทดสอบทักษะด้านภาษาอังกฤษ <input type="checkbox"/> รายงานผลการดำเนินงานและปรับปรุงการดำเนินงาน
1.6 ผลิตและพัฒนาสมรรถนะของนักศึกษาตามความเชี่ยวชาญด้านวิชาการและวิชาชีพ	1.6.1 โครงการผลิตและพัฒนาสมรรถนะของนักศึกษาตามความเชี่ยวชาญด้านวิชาการและวิชาชีพ	1.6.1.1 ร้อยละของอัตราการคงอยู่ของนักศึกษาคงอยู่หลักสูตรระดับปริญญาตรี	290,942	80	ร้อยละ	•หลักสูตรทุกหลักสูตร	งานวิชาการ	ผศ.ดร.พรรณวิภา พงศ์ศรี รองวิชาการ	<input type="checkbox"/> พัฒนาศักยภาพนักศึกษาตามปรัชญาการจัดการเรียนรู้เชิงผลิตภาพ <input type="checkbox"/> สนับสนุนทุนการศึกษาให้กับนักศึกษาที่ขาดแคลน
		1.6.1.2 ร้อยละของอัตราการคงอยู่ของนักศึกษาคงอยู่หลักสูตรระดับบัณฑิตศึกษา		80	ร้อยละ	•หลักสูตรทุกหลักสูตร	งานวิชาการ	ผศ.ดร.พรรณวิภา พงศ์ศรี รองวิชาการ	

กลยุทธ์	โครงการ	ตัวชี้วัด	งบประมาณ	เป้าหมาย	หน่วยนับ	ผู้ดำเนินงาน	ผู้รายงาน	ผู้กำกับ	แนวทางการดำเนินงาน
				68					
		1.6.1.3 ร้อยละของการเบิกใช้งบประมาณด้านวิชาการ		80	ร้อยละ	•หลักสูตรทุกหลักสูตร	งานวิชาการ	ผศ.ดร.พรรณวิภา พงษ์ศรี รองวิชาการ	<input type="checkbox"/> จ่ายค่าตอบแทนการสอนในเวลาและนอกเวลา <input type="checkbox"/> จ่ายค่านิเทศ <input type="checkbox"/> จ่ายค่าตอบแทนกรรมการควบคุมและสอบวิทยานิพนธ์ <input type="checkbox"/> จ่ายค่าตอบแทนคณะกรรมการหลักสูตร <input type="checkbox"/> มอบทุนการศึกษา <input type="checkbox"/> ค่าปรับปรุง/พัฒนาหลักสูตร
		1.6.1.4 ร้อยละของบัณฑิตระดับปริญญาตรีที่ได้ออกงานทำหรือประกอบอาชีพหลังสำเร็จการศึกษาภายในระยะเวลา 1 ปีในพื้นที่มหาวิทยาลัยรับผิดชอบ		80	ร้อยละ	•หลักสูตรทุกหลักสูตร	งานวิชาการ	ผศ.ดร.พรรณวิภา พงษ์ศรี รองวิชาการ	พัฒนาความรู้และทักษะของนักศึกษาเพื่อให้สามารถประกอบอาชีพ
	1.6.2 โครงการพัฒนานักศึกษา	1.6.2.1 ร้อยละผลการดำเนินงานที่	2,500	80	ร้อยละ	งานกิจการ	งานกิจการ	อาจารย์อรรณพ ชำนาญพุตทรา	พัฒนานักศึกษาตามอัตลักษณ์ของมหาวิทยาลัย เช่น การจัด

กลยุทธ์	โครงการ	ตัวชี้วัด	งบประมาณ	เป้าหมาย	หน่วยนับ	ผู้ดำเนินงาน	ผู้รายงาน	ผู้กำกับ	แนวทางการดำเนินงาน
				68					
	ตามอัตลักษณ์ของมหาวิทยาลัย	บรรลุตามวัตถุประสงค์ของโครงการ/กิจกรรม							งานกีฬา การจัดกิจกรรมวันพ่อ การจัดกิจกรรมวันแม่ พิธีอันเชิญตราพระราชลัญจกร เป็นต้น

**ยุทธศาสตร์ที่ 2 ผลิตและเผยแพร่ผลงานวิจัย นวัตกรรม งานวิชาการรับใช้สังคมและงานสร้างสรรค์ ที่ยอมรับและเกิดประโยชน์ต่อชุมชนและสังคม**

กลยุทธ์	โครงการ	ตัวชี้วัด	งบประมาณ	เป้าหมาย	หน่วยนับ	ผู้ดำเนินงาน	ผู้รายงาน	ผู้กำกับ	แนวทางการดำเนินงาน
				68					
2.2 ส่งเสริมการเผยแพร่ผลงานวิจัย นวัตกรรมและงานสร้างสรรค์ ทั้งในระดับชาติและนานาชาติ	2.2.1 โครงการเผยแพร่ผลงานวิจัย และงานสร้างสรรค์ ที่ตอบโจทย์การพัฒนาประเทศ และได้รับการอ้างอิงในระดับนานาชาติ	2.2.1.1 ร้อยละผลงานทางวิชาการที่ตีพิมพ์เผยแพร่ในวารสารระดับนานาชาติต่อระดับชาติ	109,200	10	ร้อยละ	งานวิจัย	งานวิจัย	รศ.ดร.นิสา พักตร์วิไล คณบดี	<input type="checkbox"/> วางแผนและกำหนดเป้าหมายจำนวนการตีพิมพ์เผยแพร่ผลงานวิจัยและนวัตกรรมในระดับชาติและนานาชาติ <input type="checkbox"/> พัฒนาระบบกลไกสนับสนุนการเผยแพร่ผลงานวิจัยและนวัตกรรม <input type="checkbox"/> เสริมสร้างความรู้และทักษะที่เป็นประโยชน์

กลยุทธ์	โครงการ	ตัวชี้วัด	งบประมาณ	เป้าหมาย	หน่วยนับ	ผู้ดำเนินงาน	ผู้รายงาน	ผู้กำกับ	แนวทางการดำเนินงาน
				68					
									ในการตีพิมพ์เผยแพร่ งานวิจัยและนวัตกรรมและ งานสร้างสรรค์ที่ตอบโจทย์ การพัฒนาเชิงพื้นที่เชิง ประเด็น
	2.2.3 โครงการจัด ประชุมวิชาการ ระดับชาติและ นานาชาติร่วมกับ ภาคีเครือข่าย	2.2.3.1 จำนวนการ จัดประชุมวิชาการ ระดับชาติหรือระดับ นานาชาติร่วมกับภาคี เครือข่ายตามเกณฑ์ กพอ.	50,000	1	ครั้ง	•งานวิจัย	งานวิจัย	รศ.ดร.นิสา พักตร์ วิไล คณบดี	<input type="checkbox"/> พัฒนาระบบกลไก สนับสนุนการจัดประชุม วิชาการระดับชาติและ นานาชาติ ร่วมกับภาคี เครือข่าย <input type="checkbox"/> จัดประชุมวิชาการ ระดับชาติและนานาชาติ ร่วมกับภาคีเครือข่าย <input type="checkbox"/> จัดประชุม อบรม สัมมนา เพื่อสร้างเครือข่ายวิจัยกับ พันธมิตรวิจัยทั่วประเทศ

ยุทธศาสตร์ที่ 3 บูรณาการความร่วมมือกับภาคีเครือข่ายในการสร้างพลังและหนุนเสริมขับเคลื่อนด้านเศรษฐกิจ สังคม การศึกษาและสิ่งแวดล้อม

กลยุทธ์	โครงการ	ตัวชี้วัด	งบประมาณ	เป้าหมาย	หน่วยนับ	ผู้ดำเนินงาน	ผู้รายงาน	ผู้กำกับ	แนวทางการดำเนินงาน
				68					
3.1 บูรณาการเครือข่ายความร่วมมือกับหุ้นส่วนทางสังคมเพื่อสร้างพลังและหนุนเสริมให้เกิดการพัฒนาอย่างยั่งยืน	3.1.2 โครงการชุมชนดิจิทัล (Digital Community) เพื่อรองรับสังคมศตวรรษที่ 21	3.1.2.1 ร้อยละของประชาชนทุกช่วงวัยในพื้นที่ชุมชนเป้าหมายได้รับการพัฒนาทักษะความรู้ด้านเทคโนโลยีดิจิทัล	3,000	80	ร้อยละ	• AM คณะ	งานบริการวิชาการ	อาจารย์ ดร. นพรัตน์ ไวจโรจนะ	<input type="checkbox"/> สร้างเครือข่ายความร่วมมือในการบูรณาการจัดการเรียนรู้การสอนกับการพัฒนาความรู้และทักษะความสามารถด้านเทคโนโลยีของคนทุกช่วงวัยให้สอดคล้องกับสภาพเศรษฐกิจและสังคมในยุคปัจจุบัน <input type="checkbox"/> สร้างชุมชนต้นแบบด้านเทคโนโลยีดิจิทัลสำหรับคนทุกช่วงวัยในการเข้าถึง รู้เท่าทัน และใช้ประโยชน์จากเทคโนโลยีดิจิทัลในการพัฒนาคุณภาพชีวิตทั้งด้านเศรษฐกิจ สังคม สิ่งแวดล้อมและการศึกษา
	3.2.1 โครงการพัฒนาคุณภาพชีวิตและยกระดับเศรษฐกิจฐานราก	3.2.1.1 จำนวนผลงานสร้างสรรค์หรือนวัตกรรมหรือผลิตภัณฑ์ที่เกิดจากความร่วมมือกับหุ้นส่วนทางสังคม	20,000	1	ผลงาน	• AM คณะ	งานบริการวิชาการ	อาจารย์ ดร. นพรัตน์ ไวจโรจนะ	<input type="checkbox"/> สร้างเครือข่ายความร่วมมือในการบูรณาการจัดการเรียนรู้การสอนกับการพัฒนาความรู้และทักษะความสามารถด้านเทคโนโลยีของคนทุกช่วงวัยให้สอดคล้องกับสภาพเศรษฐกิจและสังคมในยุคปัจจุบัน <input type="checkbox"/> สร้างชุมชนต้นแบบด้าน



กลยุทธ์	โครงการ	ตัวชี้วัด	งบประมาณ	เป้าหมาย	หน่วยนับ	ผู้ดำเนินงาน	ผู้รายงาน	ผู้กำกับ	แนวทางการดำเนินงาน
				68					
		เพื่อพัฒนาชุมชนท้องถิ่น							<p>เทคโนโลยีดิจิทัลสำหรับคนทุกช่วงวัยในการเข้าถึง รู้เท่าทัน และใช้ประโยชน์จากเทคโนโลยีดิจิทัลในการพัฒนาคุณภาพชีวิต ทั้งด้านเศรษฐกิจ สังคม สิ่งแวดล้อมและการศึกษา</p> <p><input type="checkbox"/> แสวงหาเครือข่ายความร่วมมือหุ้นส่วนทางสังคม</p> <p><input type="checkbox"/> จัดทำแผนพัฒนาการ สร้างแบรนด์เมือง/ชุมชนแห่งอนาคต</p> <p><input type="checkbox"/> ทำข้อตกลงความร่วมมือและดำเนินกิจกรรมตามบันทึกข้อตกลงความร่วมมือ</p> <p><input type="checkbox"/> ร่วมพัฒนาเมือง สร้างสรรค์เพื่อการพัฒนาอย่างยั่งยืน</p>
3.2 พัฒนา มหาวิทยาลัย มุ่งสู่การพัฒนาชุมชนเชิงพื้นที่ เป็นแหล่งเรียนรู้	3.2.2 โครงการยกระดับเศรษฐกิจฐานรากด้วยกลไก BCG Economy Model	3.2.2.1 จำนวนผลงานเชิงประจักษ์ในการพัฒนาพื้นที่แบบบูรณาการตามโมเดลการพัฒนา	20,000	1	ผลงาน	• AM คณะ	งานบริการวิชาการ	อาจารย์ ดร. นพรัตน์ ไวโรจนะ รองคณบดี	<p><input type="checkbox"/> ส่งเสริมให้มีการจัดตั้ง Social Enterprise ที่ร่วมดำเนินกิจกรรมอันเป็นประโยชน์ต่อสังคมและสามารถใช้ประโยชน์ได้จริงอย่างยั่งยืน</p>

กลยุทธ์	โครงการ	ตัวชี้วัด	งบประมาณ	เป้าหมาย	หน่วยนับ	ผู้ดำเนินงาน	ผู้รายงาน	ผู้กำกับ	แนวทางการดำเนินงาน
				68					
และเทคโนโลยี เพื่อยกระดับ พัฒนาคุณภาพ ชีวิตและเศรษฐกิจ ฐานราก		เศรษฐกิจแบบ BCG Economy							<input type="checkbox"/> จัดทำแผนบริการ วิชาการ <input type="checkbox"/> พัฒนารฐานข้อมูล พื้นฐาน ปัญหาและความ ต้องการของชุมชนและท้องถิ่น <input type="checkbox"/> สำรวจความต้องการ ของหน่วยงาน/ชุมชน จัดทำ แผนที่ (mapping) ความ เชี่ยวชาญของพื้นที่ บุคลากร เครือข่าย หน่วยงานที่ เกี่ยวข้อง <input type="checkbox"/> พัฒนาพื้นที่แบบ บูรณาการตามโมเดลการ พัฒนาเศรษฐกิจแบบ BCG <input type="checkbox"/> จัดทำแผนพัฒนาการ สร้างแบรนด์เมือง/ชุมชนแห่ง อนาคต เมืองสร้างสรรค์เพื่อ การพัฒนาอย่างยั่งยืน
	3.4.1 โครงการ ส่งเสริม ทำนุบำรุง ศิลปะและ วัฒนธรรมเพื่อต่อ ยอดสู่เศรษฐกิจ	3.4.1.1 จำนวน ผลงานหรือน วัตกรรมจากการ ทำนุบำรุงศิลปะและ วัฒนธรรม อนุรักษ์	10,000	1	ผลงาน	งานกิจการ	งานกิจการ	อาจารย์ อรรพรรณ ชำนาญพุทธธา รองคณบดี	<input type="checkbox"/> จัดตั้งศูนย์บริหาร จัดการภูมิปัญญาศิลปะและ วัฒนธรรมสู่เศรษฐกิจ สร้างสรรค์ <input type="checkbox"/> ส่งเสริม อนุรักษ์ สืบสาน และเผยแพร่ ศิลปะ

กลยุทธ์	โครงการ	ตัวชี้วัด	งบประมาณ	เป้าหมาย	หน่วยนับ	ผู้ดำเนินงาน	ผู้รายงาน	ผู้กำกับ	แนวทางการดำเนินงาน
				68					
	สร้างสรรค์	และฟื้นฟูมรดก วัฒนธรรมที่ ก่อให้เกิดมูลค่าเพิ่ม ทางเศรษฐกิจ							<p>และวัฒนธรรมและอัตลักษณ์ ความเป็นไทยทั้งในรูปแบบ ผลงานวิจัยและงานสร้างสรรค์ สามารถต่อยอดสู่เศรษฐกิจ สร้างสรรค์</p> <p><input type="checkbox"/> ส่งเสริมการนำเสนอ ผลงานศิลปะและวัฒนธรรม อนุรักษ์และฟื้นฟูมรดก วัฒนธรรม</p> <p><input type="checkbox"/> ยกระดับการพึ่งพา ตนเองแปลงทุนวัฒนธรรมสู่ สินค้าและบริการเชิงวัฒนธรรม ต่อยอดสู่เศรษฐกิจสร้างสรรค์</p> <p><input type="checkbox"/> ประกวดผลงานศิลปะ และวัฒนธรรมเพื่อก่อให้เกิด รายได้</p>

ยุทธศาสตร์ 4 พัฒนาระบบบริหารจัดการบนหลักธรรมาภิบาล และความเป็นดิจิทัล เพื่อมุ่งสู่ความเป็นเลิศ ได้มาตรฐานในระดับสากลและตอบสนองเป้าหมายการ  
พัฒนาที่ยั่งยืน

กลยุทธ์	โครงการ	ตัวชี้วัด	งบประมาณ	เป้าหมาย	หน่วยนับ	ผู้ดำเนินงาน	ผู้รายงาน	ผู้กำกับติดตาม	แนวทางการดำเนินงาน
				68					
4.1. พัฒนาคุณภาพ การศึกษาและ การบริหารงาน ของ มหาวิทยาลัย เพื่อมุ่งสู่ความ เป็นเลิศ	4.1.1 โครงการ พัฒนา มหาวิทยาลัย ตามเกณฑ์ คุณภาพ การศึกษา	4.1.1.1 จำนวน คณะ/วิทยาลัยที่มี ผลการประเมิน ตามเกณฑ์คุณภาพ การศึกษาเพื่อกำหนด ดำเนินการที่เป็น เลิศ (EdPEX) ไม่ต่ำกว่า 200 คณะ	238,500	1	หน่วยงาน	งานประกัน คุณภาพ	งานประกัน คุณภาพ	รศ.ดร.นิสา พัทธ์วิไล คณบดี	<input type="checkbox"/> บริหารจัดการการ ประกันคุณภาพการศึกษา ภายใน IQA <input type="checkbox"/> บริหารจัดการ คุณภาพการศึกษาเพื่อรับการ ตรวจสอบภายนอก <input type="checkbox"/> พัฒนาระบบการ ทำงานเพื่อปิดช่องว่างของ การพัฒนาตามเกณฑ์EdPEX <input type="checkbox"/> พัฒนาระบบการ ถ่ายทอดวิธีการดำเนินการ ตามเกณฑ์EdPEX
	4.1.2 โครงการ บริหารและ พัฒนาบุคลากรสู่มหาวิทยาลัย แห่งความสุข	4.1.2.1 จำนวน โครงการสร้างสุข ตามแผนพัฒนา บุคลากร มหาวิทยาลัย แห่งความสุข	79,600	1	โครงการ				<input type="checkbox"/> กำหนดปัจจัยความผูกพัน พัฒนากิจกรรมการสร้าง ความผูกพัน <input type="checkbox"/> กำหนดตัวชี้วัดความผูกพัน และวิธีการประเมินความ ผูกพัน <input type="checkbox"/> ประเมินและปรับปรุงผล การดำเนินการ
		4.1.2.2 ค่าเฉลี่ย ประสิทธิภาพพึง พอใจของผู้เข้าร่วม กิจกรรมสร้างสุข		4.50	คะแนน				
	4.1.3 โครงการ	4.1.3.1 ค่าเฉลี่ย	21,196	4.51	ค่าเฉลี่ย				<input type="checkbox"/> จัดทำแผนปรับภาพลักษณ์

กลยุทธ์	โครงการ	ตัวชี้วัด	งบประมาณ	เป้าหมาย	หน่วยนับ	ผู้ดำเนินงาน	ผู้รายงาน	ผู้กำกับติดตาม	แนวทางการดำเนินงาน
				68					
	ปรับปรุง ภาพลักษณ์และ ส่งเสริมการตลาด	ความพึงพอใจของผู้ มีส่วนได้ส่วนเสีย ตามพันธกิจ มหาวิทยาลัย							<p>องค์กร</p> <input type="checkbox"/> พัฒนาบุคลากรและ อาคารสถานที่ส่งเสริม ภาพลักษณ์
4.1.3.2 ค่าเฉลี่ยผล การประเมินการเข้า ศึกษาต่อใน มหาวิทยาลัย(ต่อ จำนวนผู้สมัคร)			50	ค่าเฉลี่ย				<input type="checkbox"/> จัดทำแผนกลยุทธ์ทาง การตลาด <input type="checkbox"/> จัดกิจกรรมส่งเสริมการตลาด และการสร้างความสัมพันธ์ กับผู้เรียนและลูกค้ากลุ่มอื่น	
4.1.3.3 ร้อยละของ นักศึกษาที่เข้า ศึกษารับรู้การ สื่อสารผ่านช่อง ทางการสื่อสารของ มหาวิทยาลัย			50	ร้อยละ					
4.1.4 โครงการ ส่งเสริมการ จัดการความรู้ เพื่อพัฒนา คุณภาพของ มหาวิทยาลัย	4.1.4.1 จำนวน นวัตกรรม หรือเทคโนโลยี การบริหารจัดการ ที่นำมาใช้ในการ เพิ่มความสามารถ ให้กับอาจารย์ บุคลากรและผู้มี ส่วนได้ส่วนเสีย			1	นวัตกรรม	KM คณะ	KM คณะ	ผศ.ดร. พรรณวิภา แพ่งศรี	<input type="checkbox"/> ปรับระบบการปฏิบัติงาน <input type="checkbox"/> พัฒนาความรู้ความสามารถ และสมรรถนะในการจัดการ ความรู้ภายในองค์กรและผู้มี ส่วนได้เสีย <input type="checkbox"/> สร้างนวัตกรรมการจัดการ เรียนรู้โดยการ บูรณาการ ระหว่างศาสตร์ <input type="checkbox"/> พัฒนาระบบจาก analog เป็น digital

กลยุทธ์	โครงการ	ตัวชี้วัด	งบประมาณ	เป้าหมาย	หน่วยนับ	ผู้ดำเนินงาน	ผู้รายงาน	ผู้กำกับติดตาม	แนวทางการดำเนินงาน
				68					
									<input type="checkbox"/> โครงการ 1 นวัตกรรม 1 คณะ/หน่วยงาน
	4.1.5 โครงการพัฒนาศักยภาพของบุคลากรสายวิชาการด้านคุณวุฒิและการดำรงตำแหน่งทางวิชาการ	4.1.5.1 ร้อยละของอาจารย์ประจำชาวต่างชาติต่ออาจารย์ประจำสถาบันทั้งหมด	122,000	3	ร้อยละ	งานบริหารคณะ	งานบริหารคณะ	อาจารย์ ดร. นพรัตน์ ไวโรจนะ	<input type="checkbox"/> สร้างเครือข่ายความร่วมมือกับหน่วยงานภายนอกเพื่อแสวงหาอาจารย์ต่างชาติเพื่อร่วมพัฒนามหาวิทยาลัย <input type="checkbox"/> จ้างอาจารย์ชาวต่างชาติเพื่อร่วมพัฒนามหาวิทยาลัย <input type="checkbox"/> เสริมสร้างความรู้และทักษะสำหรับอาจารย์ชาวต่างชาติ <input type="checkbox"/> เสริมสร้างความรู้และทักษะของบุคลากร <input type="checkbox"/> จัดกิจกรรมเพื่อส่งเสริมความเชี่ยวชาญของบุคลากร <input type="checkbox"/> สนับสนุนบุคลากรเข้าร่วมการแข่งขัน การประกวด
		4.1.5.2 ร้อยละของอาจารย์ที่มีคุณวุฒิปริญญาเอก		46	ร้อยละ	งานบริหารคณะ	งานบริหารคณะ	อาจารย์ ดร. นพรัตน์ ไวโรจนะ	<input type="checkbox"/> จัดสรรทุนการศึกษาระดับปริญญาเอก <input type="checkbox"/> จัดทำแผนพัฒนาอาจารย์คุณวุฒิปริญญาเอก <input type="checkbox"/> ติดตามประเมินผล การดำเนินงาน
		4.1.5.3 ร้อยละของอาจารย์ที่ดำรงตำแหน่งทาง		58	ร้อยละ	งานบริหารคณะ	งานบริหารคณะ	อาจารย์ ดร. นพรัตน์	<input type="checkbox"/> การเตรียมความพร้อมและการสร้างแรงบันดาลใจในการเข้าสู่ตำแหน่งที่สูงขึ้น

กลยุทธ์	โครงการ	ตัวชี้วัด	งบประมาณ	เป้าหมาย	หน่วยนับ	ผู้ดำเนินงาน	ผู้รายงาน	ผู้กำกับติดตาม	แนวทางการดำเนินงาน
				68					
		วิชาการ						ไวโรจนะ	<input type="checkbox"/> ส่งเสริมการเข้าสู่ตำแหน่งทางวิชาการของอาจารย์และบุคลากร
		4.1.5.4 ร้อยละของบุคลากรได้รับการพัฒนาทักษะที่ตรงกับตำแหน่ง		30	ร้อยละ	งานบริหารคณะ	งานบริหารคณะ	อาจารย์ ดร. นพรัตน์ ไวโรจนะ	
	4.2.2 โครงการพัฒนาประสิทธิภาพการบริหารสำนักงาน	4.2.2.1 ร้อยละของการเบิกงบประมาณบริหารสำนักงาน	1,398,403	99	ร้อยละ	งานบริหารคณะ	งานบริหารคณะ	นางสาวสายพิน ทาทอง	<input type="checkbox"/> บริหารจัดการสำนักงาน (เชื้อเพลิง วัสดุสำนักงาน วัสดุการศึกษา ครุภัณฑ์ ซ่อมแซม สาธารณูปโภค ค่าจ้างเหมาบริการ) <input type="checkbox"/> ก่อสร้าง ปรับปรุง และพัฒนาอาคารสถานที่ <input type="checkbox"/> จ่ายเบี้ยประกันชีวิตของนักศึกษา <input type="checkbox"/> บริหารจัดการความเสี่ยง <input type="checkbox"/> ตรวจสอบภายใน <input type="checkbox"/> ดำเนินงานด้าน IT <input type="checkbox"/> ประเมินผลการดำเนินงานของคณะ สำนักสถาบันและมหาวิทยาลัย
	4.2.3 โครงการจัดประชุมบริหารการจัดการ	4.2.3.1 ร้อยละของการเบิกจ่ายงบประมาณตามแผนการจัดประชุม	25,000	100	ร้อยละ	งานบริหารคณะ	งานบริหารคณะ	นางสาวสายพิน ทาทอง	<input type="checkbox"/> ประชุมคณะกรรมการภายในหน่วยงาน <input type="checkbox"/> ประชุมคณะกรรมการสภาวิชาการ

กลยุทธ์	โครงการ	ตัวชี้วัด	งบประมาณ	เป้าหมาย	หน่วยนับ	ผู้ดำเนินงาน	ผู้รายงาน	ผู้กำกับติดตาม	แนวทางการดำเนินงาน
				68					
									<input type="checkbox"/> ประชุมคณะกรรมการ สภามหาวิทยาลัย <input type="checkbox"/> ประชุมคณะอนุกรรมการ ประเมินมหาวิทยาลัย <input type="checkbox"/> ประชุมส่งเสริม กิจกรรมมหาวิทยาลัย
	4.2.4 โครงการ บริหารจัดการ งบประมาณอย่างมีประสิทธิภาพ	4.2.4.1 สัดส่วน งบประมาณ แผ่นดินต่อ งบประมาณรายได้	349,220	50:50	สัดส่วน	งานบริหารคณะ	งานบริหารคณะ	อาจารย์ ดร. นพรัตน์ ไวโรจนะ	<input type="checkbox"/> วิเคราะห์ความจำเป็น และ ความต้องการในการใช้ งบประมาณ <input type="checkbox"/> พัฒนากิจกรรมเพื่อยกระดับ มหาวิทยาลัยเพื่อความเป็น เลิศ <input type="checkbox"/> ติดตามการใช้งบประมาณ อย่างเป็นระบบ <input type="checkbox"/> ปรับปรุงผลการดำเนินการ

#### ยุทธศาสตร์ที่ 5 ส่งเสริมการพัฒนามหาวิทยาลัยสู่ความยั่งยืน

กลยุทธ์	โครงการ	ตัวชี้วัด	งบประมาณ	เป้าหมาย	หน่วยนับ	ผู้ดำเนินงาน	ผู้รายงาน	ผู้กำกับ	แนวทางการดำเนินงาน



กลยุทธ์	โครงการ	ตัวชี้วัด	งบประมาณ	เป้า หมาย	หน่วย นับ	ผู้ดำเนินงาน	ผู้รายงาน	ผู้กำกับ	แนวทางการดำเนินงาน
5.1 ส่งเสริมการดำเนินงานของมหาวิทยาลัยตามแนวทางการพัฒนาอย่างยั่งยืน (SDGs)	5.1.2 โครงการเพื่อส่งเสริมการจัดการศึกษาอย่างเสมอภาค (SDGs 4)	5.1.2.1 ร้อยละของหลักสูตรที่เปิดโอกาสให้นักศึกษาที่เป็นศิษย์เก่า/นักเรียนในพื้นที่บริการของมหาวิทยาลัย/ผู้ผลิตถิ่นเข้าศึกษาต่อ	150,000	50	ร้อยละ	คณะกรรมการดำเนินงานยุทธ 5	คณะกรรมการดำเนินงานยุทธ 5	อาจารย์ดร. นพรัตน์ ไวโรจนะ	การกำหนดนโยบายของมหาวิทยาลัย/การจัดทำประกาศ
		5.1.2.2 จำนวนหลักสูตรที่จัดการศึกษาสำหรับคนในชุมชนท้องถิ่น		1	หลักสูตร	คณะกรรมการดำเนินงานยุทธ 5	คณะกรรมการดำเนินงานยุทธ 5	อาจารย์ดร. นพรัตน์ ไวโรจนะ	

กลยุทธ์	โครงการ	ตัวชี้วัด	งบประมาณ	เป้าหมาย	หน่วย นับ	ผู้ดำเนินงาน	ผู้รายงาน	ผู้กำกับ	แนวทางการดำเนินงาน
		5.1.2.3 จำนวน หลักสูตรระยะสั้นที่ เปิดโอกาสสำหรับ คนภายนอกที่เน้น เรื่องเป้าหมายการ พัฒนาที่ยั่งยืน		1	หลักสูตร	คณะกรรมการ ดำเนินงานยุทธ 5	คณะกรรมการ ดำเนินงานยุทธ 5	อาจารย์ดร. นพรัตน์ ไวโรจ นะ	การจัดทำหลักสูตรระยะสั้นที่มีจุดเน้น ด้านเป้าหมายการพัฒนาที่ยั่งยืน SDG 1 Start up/ขจัดความยากจน SDG 4 คุณภาพการศึกษา
		5.1.2.4 จำนวน กิจกรรมที่เปิด โอกาสให้ บุคคลภายนอกเข้า ชม/เข้าร่วม กิจกรรมของ มหาวิทยาลัยที่ สอดคล้องกับ เป้าหมายการ พัฒนาที่ยั่งยืน		1	กิจกรรม	คณะกรรมการ ดำเนินงานยุทธ 5	คณะกรรมการ ดำเนินงานยุทธ 5	อาจารย์ดร. นพรัตน์ ไวโรจ นะ	กิจกรรมที่มีวัตถุประสงค์สอดคล้อง กับเป้าหมายการพัฒนาที่ยั่งยืน SDG 1 Start up / ขจัดความ ยากจน SDG 4 คุณภาพการศึกษา

กลยุทธ์	โครงการ	ตัวชี้วัด	งบประมาณ	เป้า หมาย	หน่วย นับ	ผู้ดำเนินงาน	ผู้รายงาน	ผู้กำกับ	แนวทางการดำเนินงาน
5.2 พัฒนา มหาวิทยาลัยสู่ การเป็น มหาวิทยาลัยที่ เป็นมิตรกับ สิ่งแวดล้อม (Green University) (SDGs ข้อ 12 – 13)	5.2.2 โครงการ ส่งเสริมการ ขับเคลื่อนการ ปล่อยก๊าซเรือน กระจกสุทธิเป็น ศูนย์ (Net Zero Campus)	5.2.2.1 ร้อยละ ของปริมาณการ ปลดปล่อยก๊าซ เรือนกระจกที่ ลดลง	72,000	5	ร้อยละ	คณะกรรมการ ดำเนินงานยุทธ 5	คณะกรรมการ ดำเนินงานยุทธ 5	อาจารย์ดร. นพรัตน์ ไวโรจ นะ	<input type="checkbox"/> จัดทำข้อมูลปีฐานการปลดปล่อย GHG มหาวิทยาลัย <input type="checkbox"/> มีการจัดกิจกรรมเพื่อลดการ ปลดปล่อย GHG
	5.4.1 โครงการ ส่งเสริมการพัฒนา เทคโนโลยีชีวภาพ (Biotechnology)	5.4.1.1 จำนวน ผลงานที่เกิดจาก การพัฒนา เทคโนโลยีชีวภาพ (Biotechnology)	792,300	1	ผลงาน	คณะกรรมการ ดำเนินงานยุทธ 5	คณะกรรมการ ดำเนินงานยุทธ 5	อาจารย์ดร. นพรัตน์ ไวโรจ นะ	การพัฒนาเทคโนโลยีชีวภาพ (Biotechnology)

กลยุทธ์	โครงการ	ตัวชี้วัด	งบประมาณ	เป้า หมาย	หน่วย นับ	ผู้ดำเนินงาน	ผู้รายงาน	ผู้กำกับ	แนวทางการดำเนินงาน
5.4 ส่งเสริมการ พัฒนาสู่โลก สมัยใหม่	5.4.2 โครงการ ส่งเสริมการพัฒนา และการใช้ ประโยชน์จาก ปัญญาประดิษฐ์ (AI)	5.4.2.1 จำนวน กิจกรรมที่มีการ ประยุกต์ใช้ AI ใน การสร้างสรรค ผลงาน	436,500	1	กิจกรรม	คณะกรรมการ ดำเนินงานยุทธ 5	คณะกรรมการ ดำเนินงานยุทธ 5	อาจารย์ดร. นพรัตน์ ไวโรจ นะ	พัฒนาและการใช้ประโยชน์จาก ปัญญาประดิษฐ์ (AI)
	5.5.2 โครงการ Center of Excellence	5.5.2.1 จำนวน ศูนย์ความเป็นเลิศ เฉพาะทาง (Center of Excellence) ที่มี การดำเนินการของ ศูนย์ให้บรรลุ เป้าหมายตามแผน ที่กำหนด	1,236,530	1	ศูนย์	คณะกรรมการ ดำเนินงานยุทธ 5	คณะกรรมการ ดำเนินงานยุทธ 5	อาจารย์ดร. นพรัตน์ ไวโรจ นะ	<input type="checkbox"/> จัดตั้งกองทุน “ศูนย์ความเป็นเลิศ Center of Excellence (CoE)” <input type="checkbox"/> ส่งเสริมและสนับสนุนให้แก่ละ หน่วยงานจัดทำโครงการศูนย์ ความเป็นเลิศ <input type="checkbox"/> พัฒนาศูนย์ความเป็นเลิศ Center of Excellence (CoE) <input type="checkbox"/> ส่งเสริมการสร้างหน่วยงานศูนย์ ความเป็นเลิศ Center of Excellence (CoE) เพื่อสร้าง รายได้ที่ยั่งยืนภายใน หน่วยงาน <input type="checkbox"/> ประเมินติดตาม สรุปผลการ ดำเนินงาน และพัฒนารูปแบบ การบริหารจัดการศูนย์ความเป็น เลิศ Center of Excellence (CoE) ให้เกิดผลตอบแทนที่คุ้มค่า

กลยุทธ์	โครงการ	ตัวชี้วัด	งบประมาณ	เป้าหมาย	หน่วย นับ	ผู้ดำเนินงาน	ผู้รายงาน	ผู้กำกับ	แนวทางการดำเนินงาน
									และเกิดกำไรอย่างมั่นคง

#### 4. การขับเคลื่อนการดำเนินการแผนกลยุทธ์

##### 4.1 แนวทางการกำกับติดตามการดำเนินงานตามแผนปฏิบัติการ

มีการติดตามความก้าวหน้าการดำเนินงานตามแผนปฏิบัติการคณะวิทยาศาสตร์และเทคโนโลยี ผ่านการประชุมกรรมการบริหารคณะวิทยาศาสตร์และเทคโนโลยี ทุกเดือนตามรอบการประชุม

##### 4.2 แนวทางการรายงานและประเมินผลการดำเนินงานตามแผนปฏิบัติการ

คณะจัดทำระบบการวัดผลโดยรวมของแผนปฏิบัติการผ่านระบบติดตามและประเมินผลการดำเนินโครงการ/กิจกรรม ประจำปีงบประมาณ ผ่านลิงค์ รายงาน ตัวชี้วัดเป้าประสงค์ประจำปีงบประมาณ รายงานตัวชี้วัดโครงการประจำปีงบประมาณ OKRs ระดับมหาวิทยาลัยและระดับคณะ และรายงานการติดตามงบประมาณของ หลักสูตรในที่ประชุมคณะกรรมการบริหารงานคณะซึ่งจัดประชุมทุกเดือน กำหนดตัวชี้วัดที่สำคัญที่ใช้ติดตามผลลัพธ์ ประสิทธิภาพของแผนปฏิบัติการ เพื่อจะได้ทราบ บทบาทและปฏิบัติไปในทางเดียวกัน มีการวัดดูประสงค์เชิงกลยุทธ์ และตัวชี้วัดความสำเร็จของโครงการ มีกระบวนการถ่ายทอดตามลำดับชั้นสู่ระดับสาขาวิชา และระดับ คณาจารย์ มีการปรับปรุงวิธีการดำเนินงานหรือปรับปรุงเปลี่ยนแปลงเป้าหมายของกิจกรรม/โครงการ ให้เหมาะสมกับทรัพยากรหรือสภาพแวดล้อมที่เปลี่ยนแปลงไปใน ระหว่างปีงบประมาณ และใช้เป็นตัวตั้งในการติดตามและประเมินผลการปฏิบัติงาน โดยในแต่ละปีงบประมาณนั้น มีการทบทวนผลการดำเนินงานเพื่อใช้เป็นข้อมูลในการ จัดทำแผนปฏิบัติการและแผนกลยุทธ์ ของคณะในปีถัดไป เพื่อให้การดำเนินงานเกิดประสิทธิภาพอย่างสูงสุด

## 5. คำอธิบายและเกณฑ์การประเมินผลการดำเนินงานตามแผนกลยุทธ์

ระดับความสำเร็จของแผนกลยุทธ์การพัฒนาคณะวิทยาศาสตร์และเทคโนโลยี

ระยะ 5 ปี (2566 - 2570)

### เกณฑ์การให้คะแนน

1. มีการจัดทำแผนกลยุทธ์ การพัฒนาคณะวิทยาศาสตร์และเทคโนโลยีประจำปีงบประมาณ พ.ศ. 2566 - 2570
2. มีการติดตามความก้าวหน้าการดำเนินงานตามแผนกลยุทธ์คณะวิทยาศาสตร์และเทคโนโลยี รอบ 6เดือน / 12 เดือน
3. มีการประเมินสัมฤทธิผลของแผนกลยุทธ์การพัฒนา คณะวิทยาศาสตร์และเทคโนโลยี
4. ตัวชี้วัดในแผนพัฒนาคณะวิทยาศาสตร์และเทคโนโลยีบรรลุเป้าหมายอย่างน้อยร้อยละ 60
5. ตัวชี้วัดในแผนพัฒนาคณะวิทยาศาสตร์และเทคโนโลยีบรรลุเป้าหมายอย่างน้อยร้อยละ 80

ระดับ 1	ระดับ 2	ระดับ 3	ระดับ 4	ระดับ 5
มีการดำเนินการ 1 ข้อ	มีการดำเนินการ 2 ข้อ	มีการดำเนินการ 3	มีการดำเนินการ 4 ข้อ	มีการดำเนินการ 5 ข้อ

# ภาคผนวก

# คำสั่งแต่งตั้งคณะกรรมการจัดทำแผนปฏิบัติการประจำปีงบประมาณ 2568



คำสั่งคณะวิทยาศาสตร์และเทคโนโลยี  
ที่ ๑๙๑/๒๕๖๗

เรื่อง แต่งตั้งคณะกรรมการจัดทำแผนปฏิบัติการประจำปีงบประมาณ ๒๕๖๘

ตามที่ มหาวิทยาลัยราชภัฏวไลยอลงกรณ์ ในพระบรมราชูปถัมภ์ ได้กำหนดตัวชี้วัดที่เกี่ยวข้องกับกระบวนการพัฒนาแผนงานอย่างเป็นระบบและเกิดประสิทธิภาพอย่างสูงสุด คณะวิทยาศาสตร์และเทคโนโลยี มหาวิทยาลัยราชภัฏวไลยอลงกรณ์ ในพระบรมราชูปถัมภ์ จึงแต่งตั้งคณะกรรมการจัดทำแผนปฏิบัติการประจำปีงบประมาณ ๒๕๖๘ โดยมีหน้าที่รวบรวม วิเคราะห์ สังเคราะห์ข้อมูล ติดตามประเมินผลการปฏิบัติงานและปรับแผนกลยุทธ์และแผนปฏิบัติการให้สอดคล้องกับสภาวะการณ์ปัจจุบัน ดังนี้

๑.	รศ.ดร.นิสา พักตร์วิไล	ประธานกรรมการ	
๒.	อาจารย์ ดร.นพรัตน์ ไวรโรจนะ	กรรมการ	
๓.	ผศ.ดร.พรรณวิภา แพงศรี	กรรมการ	
๔.	อาจารย์อรรณณ	ชำนาญพิเศษ	กรรมการ
๕.	ผศ.ดร.กิตติศักดิ์	สิงห์สูงเนิน	กรรมการ
๖.	ผศ.ไพรินทร์	มีศรี	กรรมการ
๗.	อาจารย์ ดร.จินต์จุฑา	ข้าทอง	กรรมการ
๘.	ผศ.ดร.วัชรภรณ์	วงศ์สกุลกาญจน์	กรรมการ
๙.	อาจารย์ ดร.ฐิติมา	เกษทอม	กรรมการ
๑๐.	นางสาวสายพิน	ทาทอง	กรรมการ
๑๑.	นางสาวเบญญา	นามณรงค์	กรรมการและเลขานุการ

สั่ง ณ วันที่ ๒๓ กรกฎาคม พ.ศ. ๒๕๖๗

(รองศาสตราจารย์ ดร.นิสา พักตร์วิไล)  
คณบดีคณะวิทยาศาสตร์และเทคโนโลยี