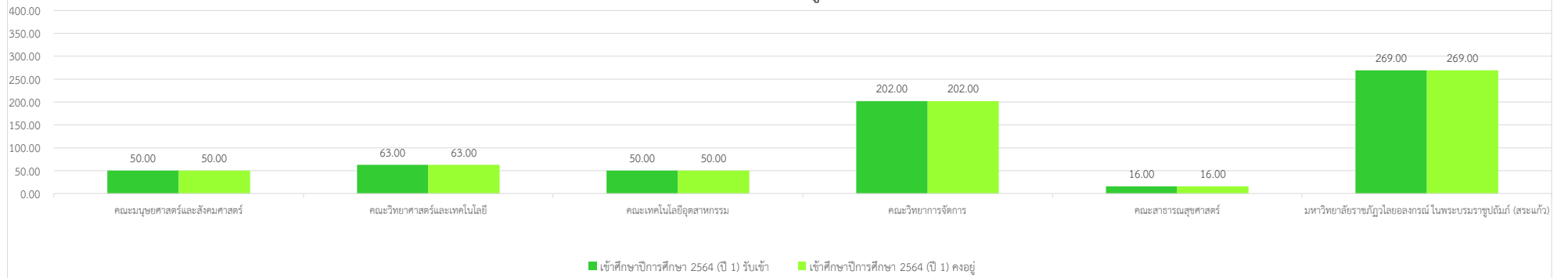
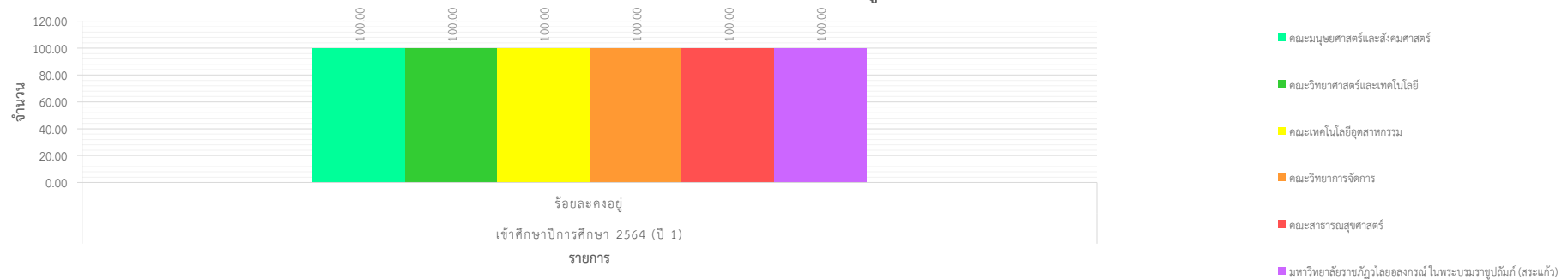


รายงานจำนวนนักศึกษาคงอยู่ ระดับปริญญาตรีเต็มเวลา เสาร์-อาทิตย์ ปีการศึกษา 2564																		
คณะ	เข้าศึกษาปีการศึกษา 2564 (ปี 1)			เข้าศึกษาปีการศึกษา 2563 (ปี 2)			เข้าศึกษาปีการศึกษา 2562 (ปี 3)			เข้าศึกษาปีการศึกษา 2561 (ปี 4)			ตกค้าง(ปี 2556-2560)			ยอดรวมทุกปีการศึกษา		
	รับเข้า	คงอยู่	ร้อยละคงอยู่	รับเข้า	คงอยู่	ร้อยละคงอยู่	รับเข้า	คงอยู่	ร้อยละคงอยู่	รับเข้า	คงอยู่	ร้อยละคงอยู่	รับเข้า	คงอยู่	ร้อยละคงอยู่	รับเข้า	คงอยู่	ร้อยละคงอยู่
คณะมนุษยศาสตร์และสังคมศาสตร์	50.00	50.00	100.00	51.00	38.00	74.51	62.00	44.00	70.97	64.00	36.00	56.25	209.00	34.00	16.27	436.00	202.00	46.33
คณะวิทยาศาสตร์และเทคโนโลยี	63.00	63.00	100.00	35.00	31.00	88.57	32.00	11.00	34.38	28.00	17.00	60.71	41.00	9.00	21.95	199.00	131.00	65.83
คณะเทคโนโลยีอุตสาหกรรม	50.00	50.00	100.00	55.00	42.00	76.36	129.00	78.00	60.47	113.00	68.00	60.18	685.00	101.00	14.74	1032.00	339.00	32.85
คณะวิทยาการจัดการ	202.00	202.00	100.00	98.00	75.00	76.53	239.00	160.00	66.95	134.00	129.00	96.27	685.00	101.00	14.74	1358.00	667.00	49.12
คณะสาธารณสุขศาสตร์	16.00	16.00	100.00	0.00	0.00	#DIV/0!	15.00	13.00	86.67	7.00	7.00	100.00	23.00	2.00	8.70	61.00	38.00	62.30
มหาวิทยาลัยราชภัฏวไลยอลงกรณ์ ในพระบรมราชูปถัมภ์ (สระแก้ว)	269.00	269.00	100.00	42.00	29.00	69.05	30.00	19.00	63.33	33.00	21.00	63.64	80.00	4.00	5.00	454.00	342.00	75.33
ยอดรวมทุกคณะ	650.00	650.00	100.00	281.00	215.00	76.51	507.00	325.00	64.10	379.00	278.00	73.35	1723.00	251.00	14.57	3540.00	1719.00	48.56

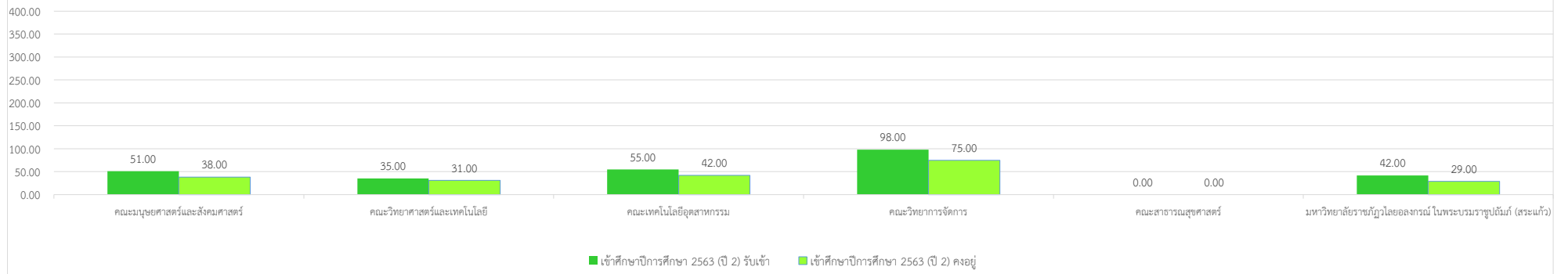
รายงานจำนวนนักศึกษาคงอยู่ ปีการศึกษา 2564



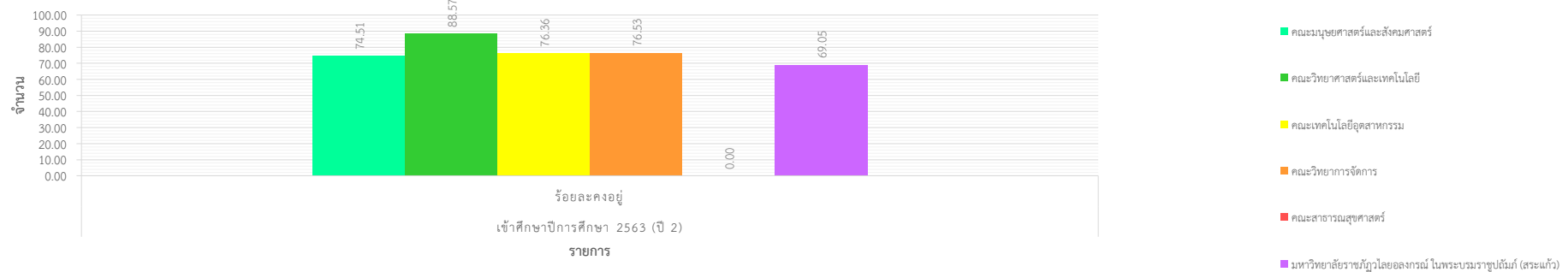
รายงานร้อยละนักศึกษาคงอยู่ ปีการศึกษา 2564



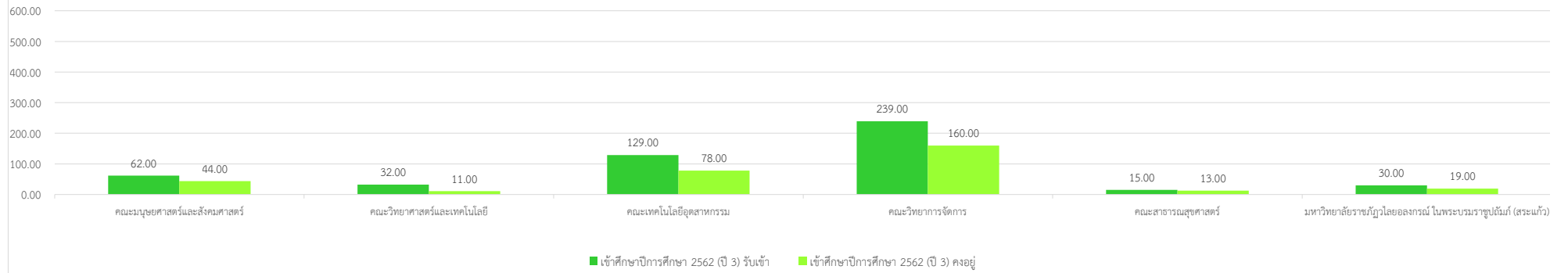
รายงานจำนวนนักศึกษาคงอยู่ ปีการศึกษา 2563



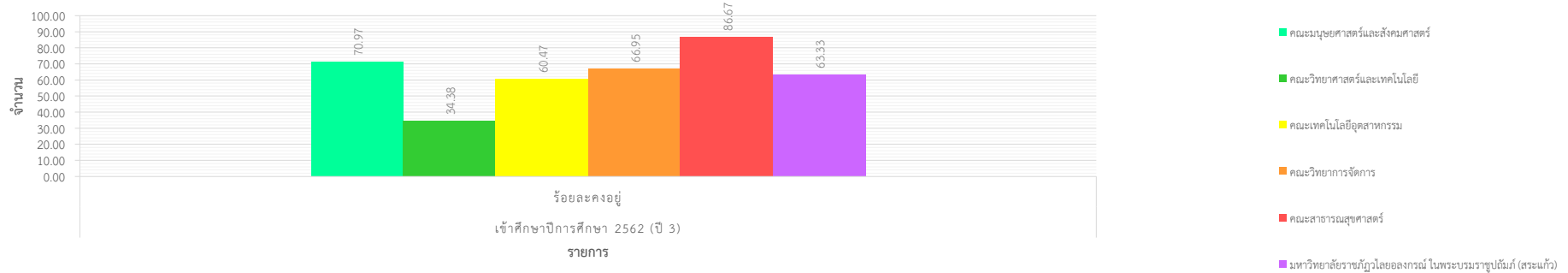
รายงานร้อยละนักศึกษาคงอยู่ ปีการศึกษา 2563



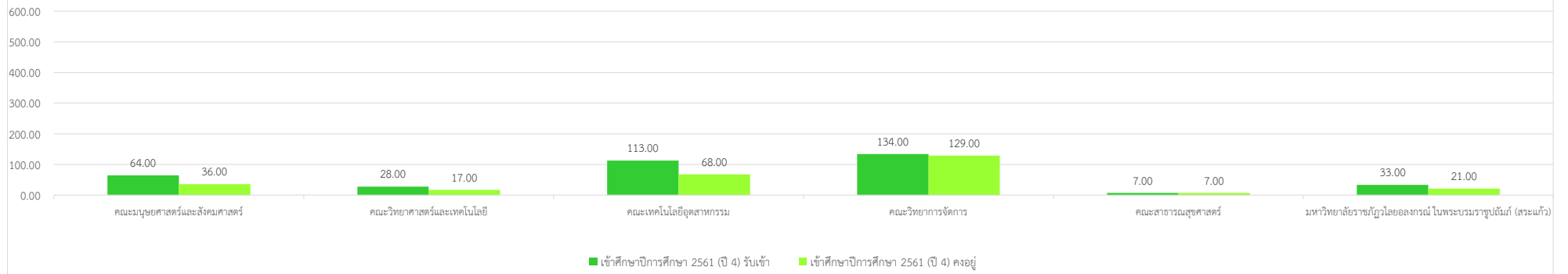
รายงานจำนวนนักศึกษาคงอยู่ ปีการศึกษา 2562



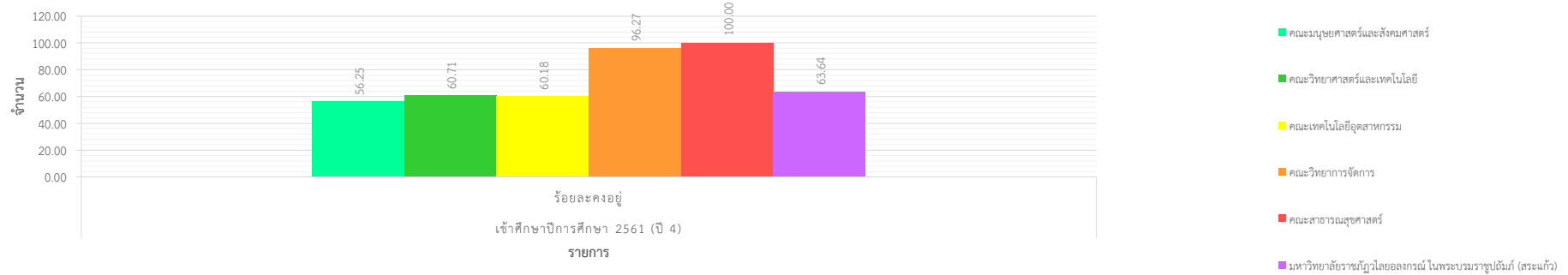
รายงานร้อยละนักศึกษาคงอยู่ ปีการศึกษา 2562



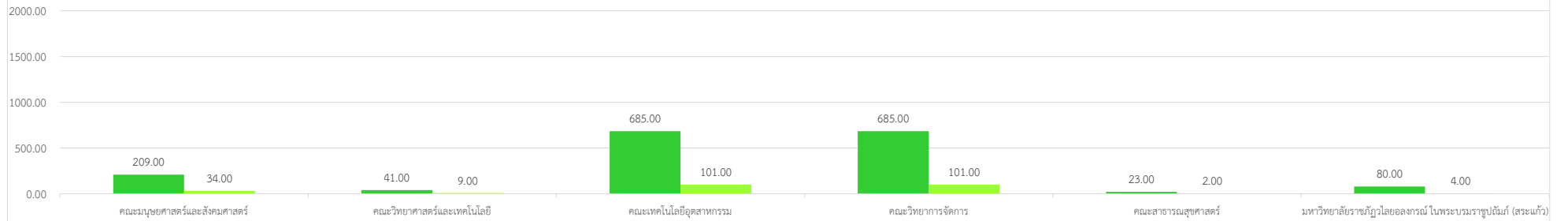
รายงานจำนวนนักศึกษาคงอยู่ ปีการศึกษา 2561



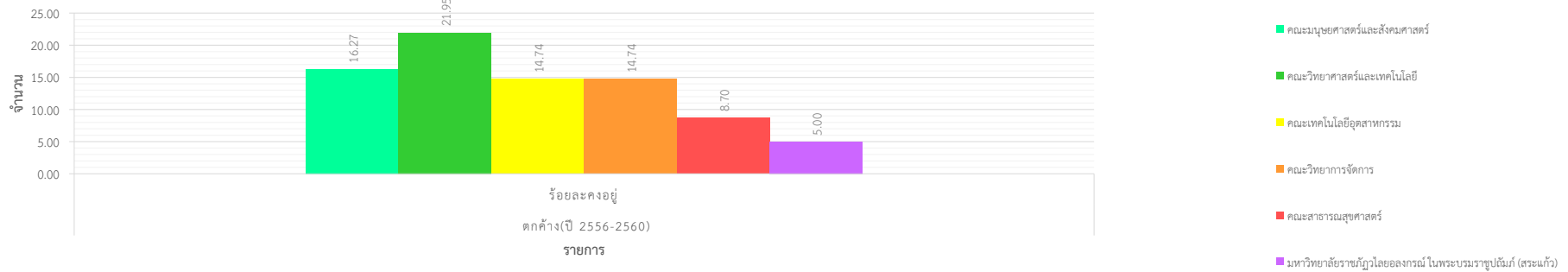
รายงานร้อยละนักศึกษาคงอยู่ ปีการศึกษา 2561



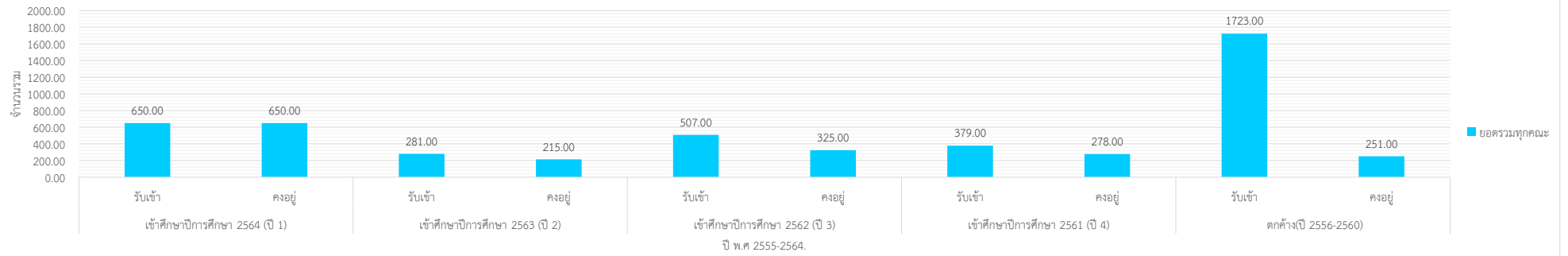
รายงานจำนวนนักศึกษาคงอยู่ ตกค้าง (ปี 2556-2560)



รายงานร้อยละนักศึกษาคงอยู่ ตกค้าง (ปี 2556-2560)



สถิติยอดรวมทุกคณะ



รายงานร้อยละรวมทุกคณะ

