

ผลการดำเนินงานตามตัวชี้วัด
เป้าประสงค์และตัวชี้วัดโครงการ
ประจำปีงบประมาณ พ.ศ. 2564



ความหมายของสี



บรรลุค่าเป้าหมาย

ผลการดำเนินงานบรรลุค่าเป้าหมาย ร้อยละ 100



ต่ำกว่าค่าเป้าหมาย

ผลการดำเนินงานอยู่ระหว่างร้อยละ 76 – 99 ของค่าเป้าหมาย



ต่ำกว่าค่าเป้าหมายระดับเสี่ยง

ผลการดำเนินงานอยู่ระหว่างร้อยละ 51 – 75 ของค่าเป้าหมาย



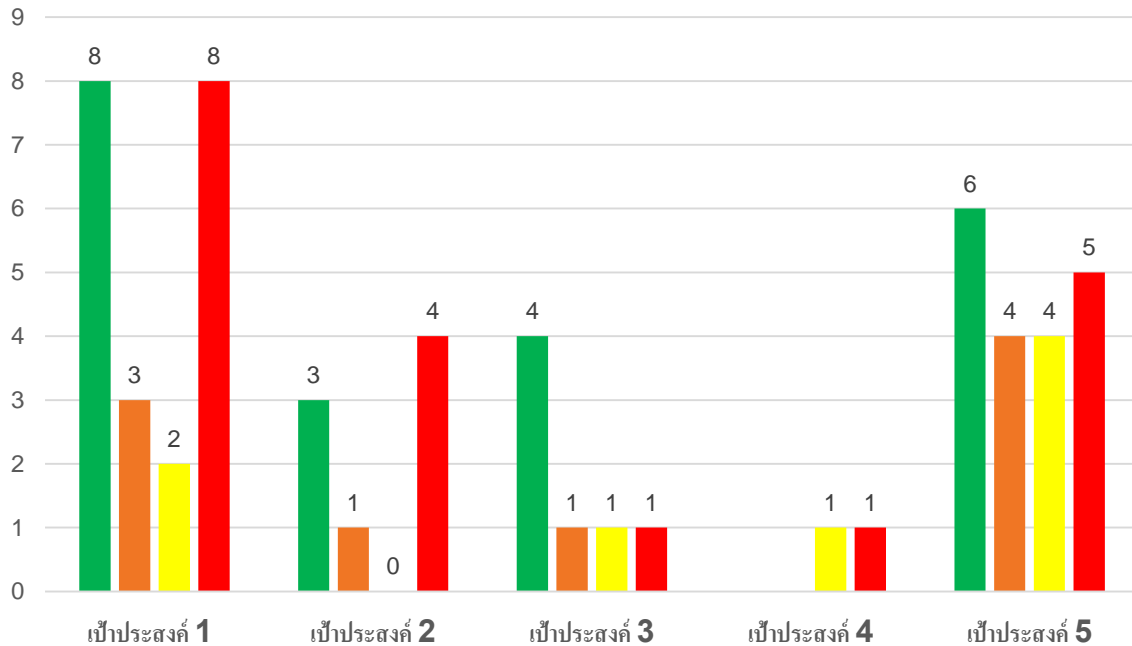
ต่ำกว่าค่าเป้าหมายขั้นวิกฤติ

ผลการดำเนินงานต่ำกว่าร้อยละ 50 ของค่าเป้าหมาย

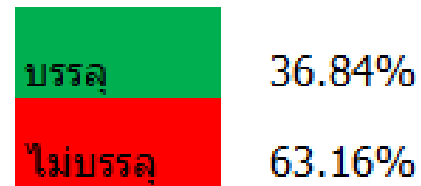
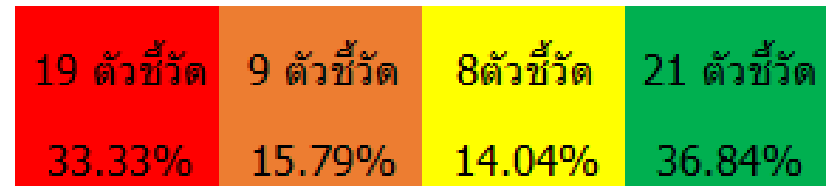
ตัวชี้วัดเป้าประสงค์

- เป้าประสงค์ที่ 1 บัณฑิตมีคุณภาพมาตรฐาน มีทักษะในการคิดวิเคราะห์ และ การเรียนรู้ตลอดชีวิต มีศักยภาพสอดคล้องกับการพัฒนาประเทศ (21)
- เป้าประสงค์ที่ 2 วิจัยและนวัตกรรมสามารถแก้ไขปัญหาหรือเสริมสร้าง ความเข้มแข็งของท้องถิ่น เพื่อความมั่นคง มั่งคั่ง ยั่งยืนของประเทศ (8)
- เป้าประสงค์ที่ 3 ประชาชนสามารถดำรงชีวิตโดยใช้หลักปรัชญาของเศรษฐกิจพอเพียง เศรษฐกิจชุมชนเข้มแข็ง ประชาชนมีความสุข และมีรายได้เพิ่มขึ้น (7)
- เป้าประสงค์ที่ 4 บัณฑิตและผู้มีส่วนได้ส่วนเสียมีคุณธรรม ศีลธรรม จริยธรรม จิตสำนึกที่ดีต่อสังคมโดยรวมรักษามรดกทางวัฒนธรรม และเข้าใจในสังคมพหุวัฒนธรรม(2)
- เป้าประสงค์ที่ 5 มหาวิทยาลัยมีคุณภาพ มาตรฐาน โปร่งใสและธรรมาภิบาล ตอบสนองต่อความต้องการประเทศ และเป็นที่ยอมรับต่อประชาชน (19)

ตัวชี้วัดเป้าประสงค์																					
1	111	112	12	131	132	133	134	141	142	15	16	17	181	182	19	110	111	112	113	114	115
2	21	22	23	24	251	252	26	27													
3	31	32	33	341	342	35	36														
4	41	42																			
5	51	52	53	54	55	56	57	58	59	510	511	512	513	514	515	516	517	518	519		



ตัวชี้วัดเป้าประสงค์จำนวนทั้งสิ้น 57 ตัวชี้วัด



เป้าประสงค์ที่ 1 บัณฑิตมีคุณภาพมาตรฐาน มีทักษะในการคิดวิเคราะห์ และการเรียนรู้ตลอดชีวิต มีศักยภาพสอดคล้องกับการพัฒนาประเทศ (21)

สิ่งที่ดำเนินการได้ดี

1. การปรับปรุงหลักสูตรระดับปริญญาตรี (2 หลักสูตร /15 หลักสูตร)
2. หลักสูตรที่มีการจัดการเรียนการสอนในรูปแบบ ABCD (ร้อยละ 30 / ร้อยละ 68.29)
3. ผลงานเชิงประจักษ์ของนักศึกษาที่ได้รับรางวัล หรือการเผยแพร่ในระดับชาติหรือนานาชาติ (50 ผลงาน/236 ผลงาน)
3. อาจารย์ที่เข้าร่วมโครงการหรือกิจกรรมเรียนรู้จากการปฏิบัติร่วมกับชุมชน (ร้อยละ 40 / ร้อยละ 60.76)
4. ผลงานวิจัยหรืองานสร้างสรรค์ของนักศึกษาระดับบัณฑิตศึกษาที่เผยแพร่ในระดับนานาชาติ (ร้อยละ 7/ร้อยละ 46.15)
5. จำนวนแนวปฏิบัติที่ดีด้านการจัดการเรียนรู้เชิงผลิตภาพ (10 เรื่อง / 14 เรื่อง)
6. จำนวนผู้ประกอบการใหม่ Startup ที่เกิดจากการบ่มเพาะของมหาวิทยาลัย (30 ราย / 56 ราย)
7. ร้อยละของบัณฑิตระดับปริญญาตรีที่มีงานทำหรือประกอบอาชีพอิสระ (ร้อยละ 80 /ร้อยละ 85)

สิ่งที่ต้องปรับปรุง

1. จำนวนผลงานเชิงประจักษ์ของนักศึกษาระดับปริญญาตรีที่ได้รับการอ้างอิงหรือใช้ประโยชน์เชิงพาณิชย์ (28 ผลงาน / 1 ผลงาน)
2. นักศึกษาหรือศิษย์เก่าที่ได้รับการยกย่อง ในระดับชาติหรือนานาชาติ (40 คน /5 คน)
3. นักศึกษาที่เข้าร่วมโครงการหรือกิจกรรมการเรียนรู้จากการปฏิบัติร่วมกับชุมชน (ร้อยละ 80 /ร้อยละ 14.76)
4. ผู้สำเร็จการศึกษาทุกระดับที่มีผลงานเชิงประจักษ์ที่ได้รับการตีพิมพ์เผยแพร่หรือก่อให้เกิดการสร้างสรรคสิ่งใหม่ที่ตอบโจทย์การพัฒนาท้องถิ่น (ร้อยละ 40/ร้อยละ 12.72)
5. นักศึกษาระดับปริญญาตรีชั้นปีสุดท้ายที่มีผลการทดสอบตามเกณฑ์ความสามารถทางภาษาอังกฤษ (CEFR) หรือเทียบเท่า (ร้อยละ 85/ร้อยละ 4.80) และระดับบัณฑิตศึกษาตั้งแต่ระดับ B2 (ร้อยละ 85 /ร้อยละ 43.75)
6. บัณฑิตครูที่สอบบรรจุครูได้ในการสอบในปีแรกที่จบการศึกษา (ร้อยละ 85 /ร้อยละ 37.73)
7. บัณฑิตครูที่สำเร็จการศึกษาในปีการศึกษานั้นๆ ที่ได้รับการบรรจุเข้าทำงานในพื้นที่ ที่มหาวิทยาลัยรับผิดชอบดูแล (350 กม.) (ร้อยละ 60/ร้อยละ 27.17)
8. นักเรียนโรงเรียนสาธิต ที่ได้รับการ พัฒนาจากมหาวิทยาลัยมีคะแนนผลการทดสอบทางการศึกษาระดับชาติ ขั้นพื้นฐาน (O-NET) แต่ละวิชาผ่านเกณฑ์ คะแนนร้อยละ 50 ขึ้นไป (ร้อยละ 60/ร้อยละ 30)





เป้าประสงค์ที่ 2 วิจัยและนวัตกรรมสามารถแก้ไขปัญหาหรือเสริมสร้าง ความเข้มแข็งของท้องถิ่น เพื่อความมั่นคง มั่งคั่ง ยั่งยืนของประเทศ (8)



สิ่งที่ดำเนินการได้ดี

1. จำนวนโครงการวิจัยรับใช้สังคม ที่เกิดจากความร่วมมือขององค์กรภาคีเครือข่าย (10 โครงการ /22 โครงการ)
2. จำนวนผลงานวิจัยของอาจารย์และนักวิจัยที่ได้รับการเผยแพร่ในระดับชาติหรือนานาชาติ (450 ผลงาน / 484 ผลงาน)
3. จำนวนนวัตกรรมหรือผลงานบริการวิชาการที่สามารถสร้างคุณค่าแก่ผู้รับบริการ ชุมชนและสังคมได้โดยสามารถนำผลงานบริการ วิชาการ ไปใช้ประโยชน์ด้านเศรษฐกิจ สังคม สิ่งแวดล้อม และการศึกษา (20 ผลงาน / 45 ผลงาน)

สิ่งที่ต้องปรับปรุง

1. ร้อยละของผลงานวิจัยหรืองานสร้างสรรค์ของอาจารย์ที่สร้างนวัตกรรมที่สอดคล้องกับการพัฒนาท้องถิ่นและโจทย์การพัฒนา ประเทศหรือแก้ไขปัญหาของท้องถิ่นหรือปัญหาในระดับประเทศ (ร้อยละ 70 /ร้อยละ 16.69)
2. จำนวนผลงานวิจัยเชิงประยุกต์ที่มีการจดทะเบียนจากหน่วยงานที่เกี่ยวข้อง อาทิ การจดสิทธิบัตร อนุสิทธิบัตร เป็นต้น (30 ชิ้น/-ชิ้น)
3. จำนวนอาจารย์ หรือบุคลากรที่ได้รับรางวัลจากงานวิจัยหรืองานสร้างสรรค์ทั้งในระดับชาติหรือนานาชาติ (20 รางวัล /7 รางวัล)
4. จำนวนผลการวิจัยของอาจารย์ด้านการผลิตหรือพัฒนาครูที่ได้รับการตีพิมพ์เผยแพร่ทั้งในระดับชาติและนานาชาติ หรือนำไปใช้ให้ เกิดประโยชน์ต่อการผลิตหรือพัฒนาครู (140 ผลงาน/29 ผลงาน)

เป้าประสงค์ที่ 3 ประชาชนสามารถดำรงชีวิตโดยใช้หลักปรัชญาของเศรษฐกิจพอเพียง เศรษฐกิจชุมชนเข้มแข็ง
ประชาชนมีความสุข และมีรายได้เพิ่มขึ้น (7)

สิ่งที่ดำเนินการได้ดี

1. ระดับความสำเร็จของการน้อมนำหลักปรัชญาของเศรษฐกิจพอเพียง
มาใช้ในการขับเคลื่อนมหาวิทยาลัย (ระดับ 5 / ระดับ 5)
2. จำนวนชุมชนที่มีศักยภาพในการจัดการตนเอง (3 ชุมชน / 4 ชุมชน)

สิ่งที่ต้องปรับปรุง

1. จำนวนครูที่ได้รับการพัฒนาและโรงเรียนเครือข่ายร่วมพัฒนาเพื่อยกระดับ ผลการเรียนรู้และจิต
พิสัยเกณฑ์การพัฒนา โรงเรียนเครือข่าย (1,000 คน / 39 คน)



ผลการดำเนินงาน

เป้าประสงค์ที่ 4 บัณฑิตและผู้มีส่วนได้ส่วนเสียมีคุณธรรม ศีลธรรม จริยธรรม จิตสำนึกที่ดี
ต่อสังคมโดยรวมรักษามรดกทางวัฒนธรรม และเข้าใจในสังคมพหุวัฒนธรรม(2)

สิ่งที่ต้องปรับปรุง

จำนวนเงินรายได้ที่เกิดจากการบริหารจัดการศิลปวัฒนธรรมที่นำไปต่อยอดสู่

เศรษฐกิจสร้างสรรค์ (10 ล้านบาท / 589,735 บาท)



ผลการดำเนินงาน

เป้าประสงค์ที่ 5 มหาวิทยาลัยมีคุณภาพ มาตรฐาน โปร่งใสและธรรมาภิบาล ตอบสนองต่อความต้องการประเทศ และเป็นที่ยอมรับต่อประชาชน (19)

สิ่งที่ดำเนินการได้ดี

1. จำนวนอาจารย์ที่ได้รับการรับรอง มาตรฐานอาจารย์มืออาชีพจาก สกอ. หรือสถาบันรับรองมาตรฐานวิชาชีพ (12 คน / 53 คน)
2. ค่าคะแนนการประเมินตามเกณฑ์คุณภาพการศึกษาเพื่อการดำเนินการที่เป็นเลิศ (EdPEX) (200 คะแนน / 277.25 คะแนน)
3. ร้อยละคะแนนเฉลี่ยผลการประเมิน คุณธรรมและความโปร่งใสในการดำเนินงานของหน่วยงานภาครัฐ (ITA) เพิ่มขึ้น (ร้อยละ 2/ ร้อยละ 2)
4. ค่าเฉลี่ยความพึงพอใจของ ผู้มีส่วนได้ส่วนเสียที่มีต่อมหาวิทยาลัยในทุกมิติ (มากกว่า 4.00/ 4.43)
5. ร้อยละที่เพิ่มขึ้นของรายได้ทั้งหมดของมหาวิทยาลัยตามเป้าหมายที่กำหนด (ร้อยละ 2 /ร้อยละ 11.51)
6. ผลการจัดอันดับมหาวิทยาลัยสีเขียว (ระดับเอเซีย) (น้อยกว่าอันดับ 185 /อันดับ 119)

สิ่งที่ต้องปรับปรุง

1. ร้อยละของบุคลากรสายสนับสนุนที่เข้าสู่ตำแหน่งที่สูงขึ้นจากผู้ที่มีคุณสมบัติเข้าเกณฑ์การประเมิน (ร้อยละ 3 / ร้อยละ -)
2. ร้อยละหลักสูตรที่ผ่านการขึ้นทะเบียน TQR (Thai Qualification Register) (ร้อยละ 20 / ร้อยละ -)
3. ผลการจัดอันดับมหาวิทยาลัยด้วย Webometrics Ranking เมื่อเปรียบเทียบ มหาวิทยาลัยในกลุ่มราชภัฏ (น้อยกว่าอันดับ 15 / อันดับ 29)
4. ส่วนแบ่งการตลาดของนักศึกษาที่เข้าศึกษาต่อในมหาวิทยาลัยเทียบกับ มหาวิทยาลัยราชภัฏทั้งหมด (ร้อยละ 4 / ร้อยละ 1.85)
5. อัตราผลตอบแทนจากการลงทุน (ROI) ของงานบริหารทรัพย์สินและรายได้ (มากกว่า 20 / -18.76)



ตัวชี้วัดโครงการตามยุทธศาสตร์

ยุทธศาสตร์ที่ 1 การผลิตบัณฑิตโดยกระบวนการจัดการเรียนรู้เชิงผลิตภาพ (Productive Learning) (15)

ยุทธศาสตร์ที่ 2 การวิจัยและนวัตกรรมเพื่อตอบสนองต่อการแก้ไขปัญหาของท้องถิ่น (7)

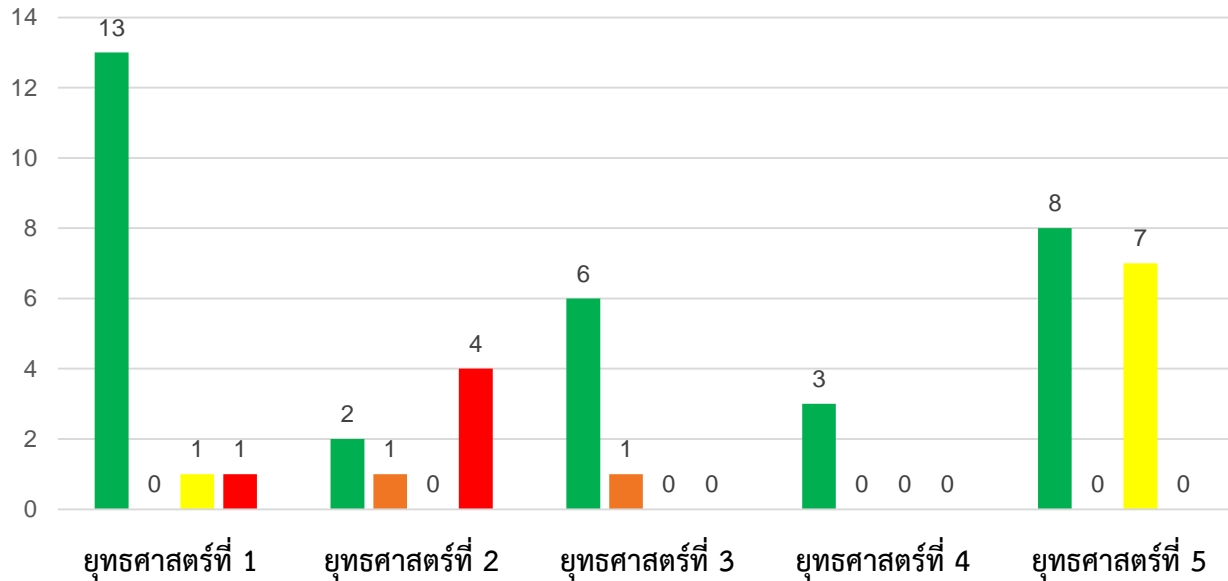
ยุทธศาสตร์ที่ 3 การพัฒนางานพันธกิจสัมพันธ์และถ่ายทอด เผยแพร่โครงการอันเนื่องมาจากพระราชดำริ (7)

ยุทธศาสตร์ที่ 4 พัฒนาระบบการบริหารจัดการศิลปวัฒนธรรมที่นำไปต่อยอดสู่เศรษฐกิจสร้างสรรค์ (3)

ยุทธศาสตร์ที่ 5 การพัฒนาระบบการบริหารจัดการที่เป็นเลิศธรรมาภิบาล (15)

ตัวชี้วัดโครงการ

1	1111	1121	1211	1221	1231	1232	1241	1311	1312	1411	1421	1511	1611	1612	1613
2	2111	2112	2113	2211	2221	2231	2311								
3	3111	3112	3121	3211	3212	3221	3311								
4	4111	4211	4311												
5	5111	5211	5221	5231	5311	5312	5411	5421	5431	5511	5611	5621	5711	2811	5812



ตัวชี้วัดโครงการจำนวนทั้งสิ้น 47 ตัวชี้วัด

5 ตัวชี้วัด	2 ตัวชี้วัด	8 ตัวชี้วัด	32 ตัวชี้วัด
10.64%	4.26%	17.02%	68.09%

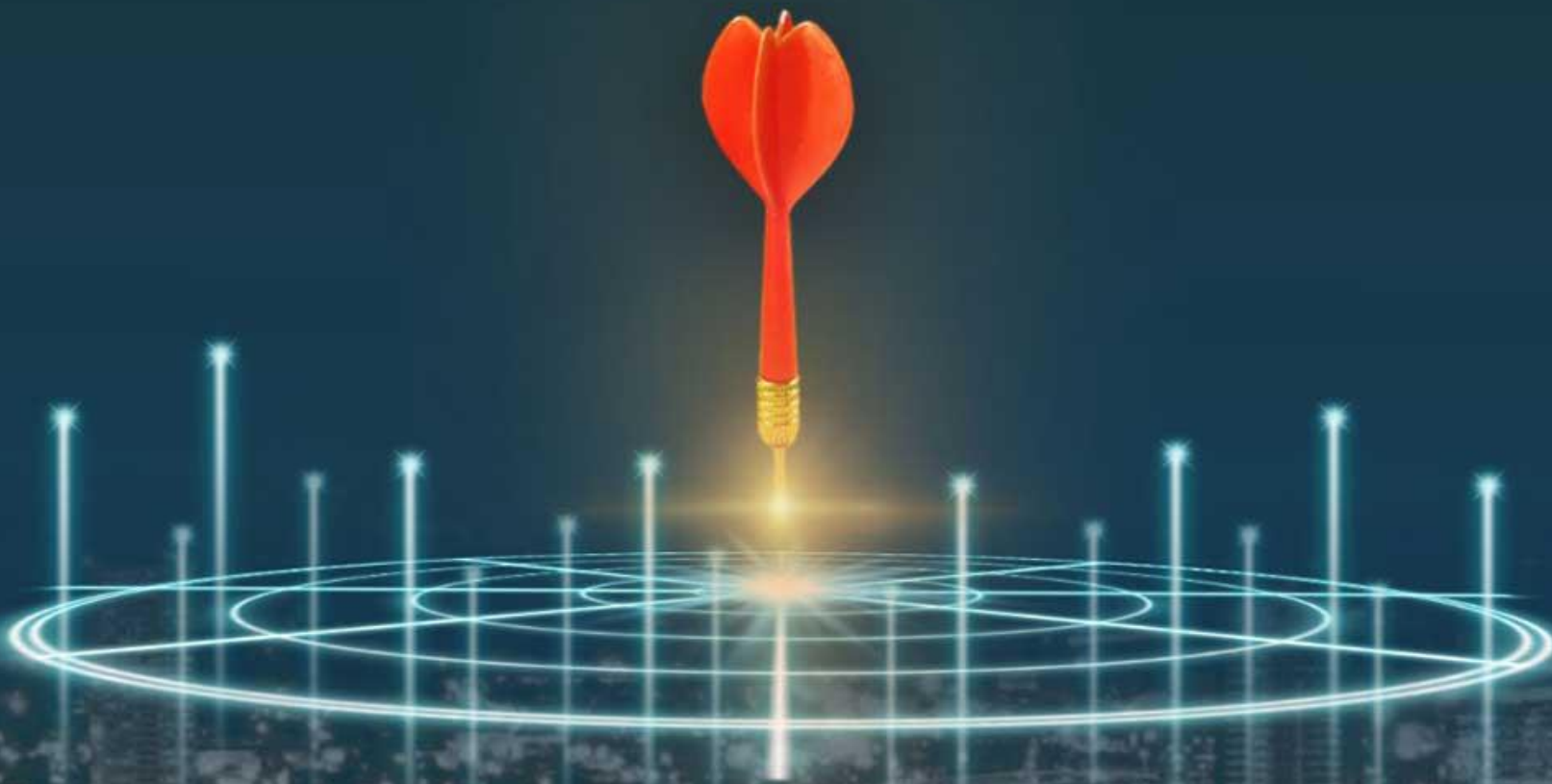
ร้อยละการบรรลุ 68.09

ร้อยละการไม่บรรลุ 31.91

สิ่งที่ต้องปรับปรุง

1. ร้อยละของนักศึกษาที่เข้าร่วมโครงการพัฒนากิจกรรม กระบวนการเรียนรู้จากการปฏิบัติ ผ่านการทำงานร่วมกับชุมชนต่อจำนวนนักศึกษาทั้งหมด
(ร้อยละ 50 / ร้อยละ 14.76)
2. จำนวนเงินสนับสนุนการวิจัยต่อปี (50 ล้านบาท/22.5287 ล้านบาท)
3. จำนวนเครือข่ายความร่วมมือการร่วมทุนและผลิตผลงานวิจัยและงานสร้างสรรค์
(10 เครือข่าย / 2 เครือข่าย)
4. ร้อยละของอาจารย์ที่ขอรับทุนสนับสนุนการวิจัย (ร้อยละ 70 / ร้อยละ 23.68)
5. ร้อยละของอาจารย์ที่ได้รับการส่งเสริม เพื่อผลิตผลงานวิจัย ด้านการผลิตหรือพัฒนาครู เพื่อให้ได้รับการตีพิมพ์ เผยแพร่ทั้งในระดับชาติและนานาชาติ หรือนำไปใช้ให้เกิด ประโยชน์ต่อการผลิตหรือพัฒนาครู (ร้อยละ 80 / ร้อยละ 27.40)





THANK YOU