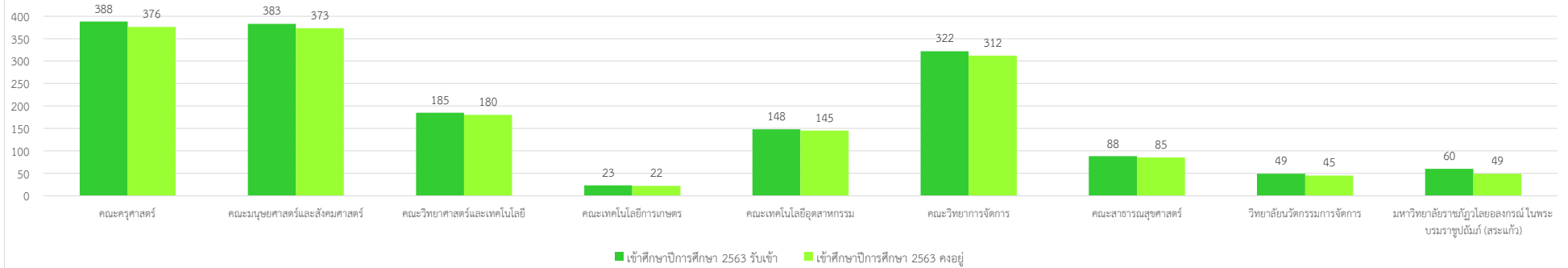
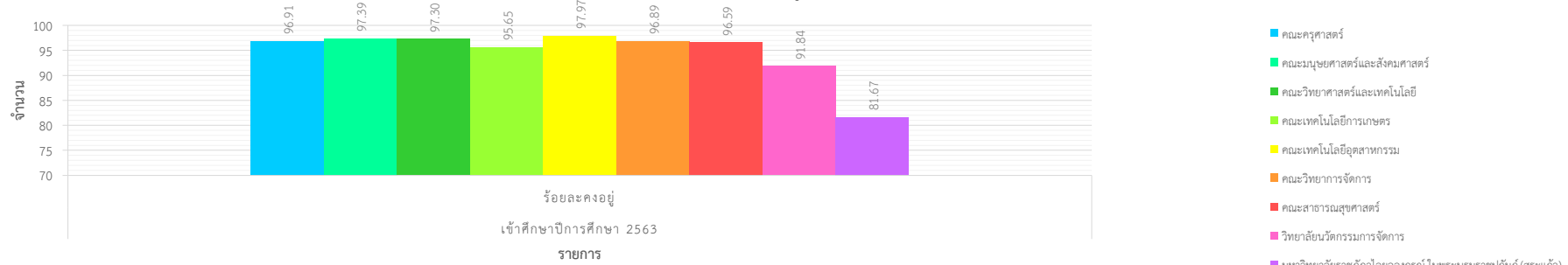


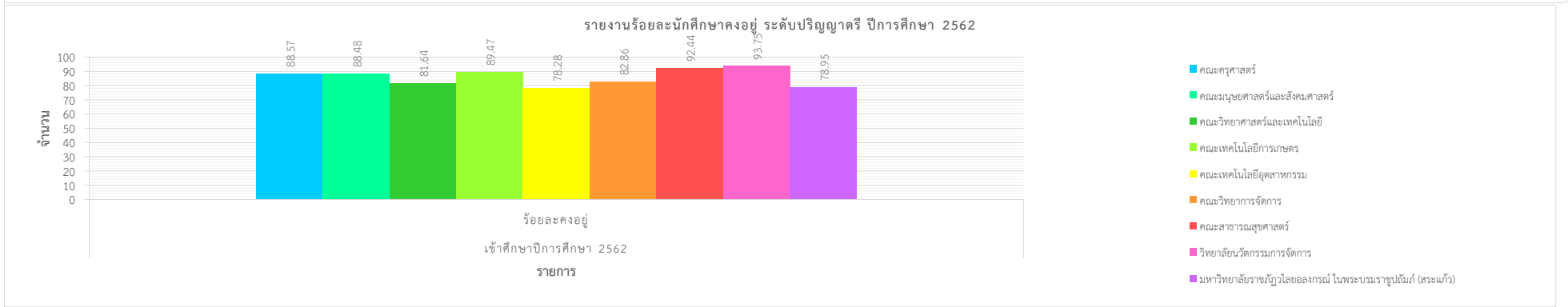
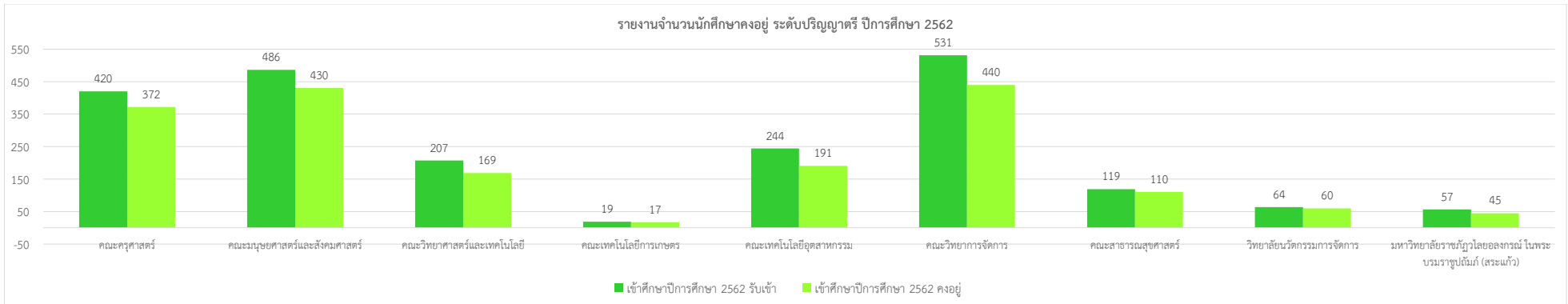
รายงานจำนวนนักศึกษาคงอยู่ ระดับปริญญาตรี																		
คณะ	เข้าศึกษาปีการศึกษา 2563			เข้าศึกษาปีการศึกษา 2562			เข้าศึกษาปีการศึกษา 2561			เข้าศึกษาปีการศึกษา 2560			เข้าศึกษาปีการศึกษา 2555-2559 (ตกค้าง)			ยอดรวมทุกปีการศึกษา		
	รับเข้า	คงอยู่	ร้อยละคงอยู่	รับเข้า	คงอยู่	ร้อยละคงอยู่	รับเข้า	คงอยู่	ร้อยละคงอยู่	รับเข้า	คงอยู่	ร้อยละคงอยู่	รับเข้า	คงอยู่	ร้อยละคงอยู่	รับเข้า	คงอยู่	ร้อยละคงอยู่
คณะครุศาสตร์	388	376	96.91	420	372	88.57	355	313	88.17	425	347	81.65	427	8	1.87	2015	1416	70.27
คณะมนุษยศาสตร์และสังคมศาสตร์	383	373	97.39	486	430	88.48	446	341	76.46	704	188	26.70	744	44	5.91	2763	1376	49.80
คณะวิทยาศาสตร์และเทคโนโลยี	185	180	97.30	207	169	81.64	184	142	77.17	246	69	28.05	506	58	11.46	1328	618	46.54
คณะเทคโนโลยีการเกษตร	23	22	95.65	19	17	89.47	31	24	77.42	73	34	46.58	163	15	9.20	309	112	36.25
คณะเทคโนโลยีอุตสาหกรรม	148	145	97.97	244	191	78.28	214	137	64.02	302	120	39.74	306	22	7.19	1214	615	50.66
คณะวิทยาการจัดการ	322	312	96.89	531	440	82.86	535	370	69.16	830	292	35.18	1497	103	6.88	3715	1517	40.83
คณะสาธารณสุขศาสตร์	88	85	96.59	119	110	92.44	124	104	83.87	178	25	14.04	51	2	3.92	560	326	58.21
วิทยาลัยนวัตกรรมการจัดการ	49	45	91.84	64	60	93.75	20	14	70.00	17	3	17.65	0	0	0.00	150	122	81.33
มหาวิทยาลัยราชภัฏวไลยอลงกรณ์ ในพระบรมราชูปถัมภ์ (สระแก้ว)	60	49	81.67	57	45	78.95	33	25	75.76	107	34	31.78	63	2	3.17	320	155	48.44
<b>ยอดรวมทุกคณะ</b>	<b>1646</b>	<b>1587</b>	<b>96.42</b>	<b>2147</b>	<b>1834</b>	<b>85.42</b>	<b>1942</b>	<b>1470</b>	<b>75.70</b>	<b>2882</b>	<b>1112</b>	<b>38.58</b>	<b>3757</b>	<b>254</b>	<b>6.76</b>	<b>12374</b>	<b>6257</b>	<b>50.57</b>

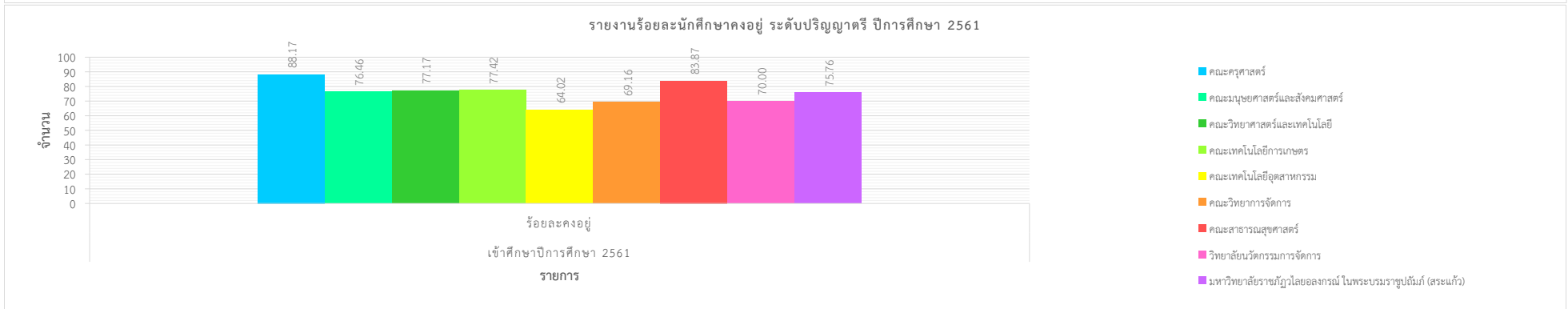
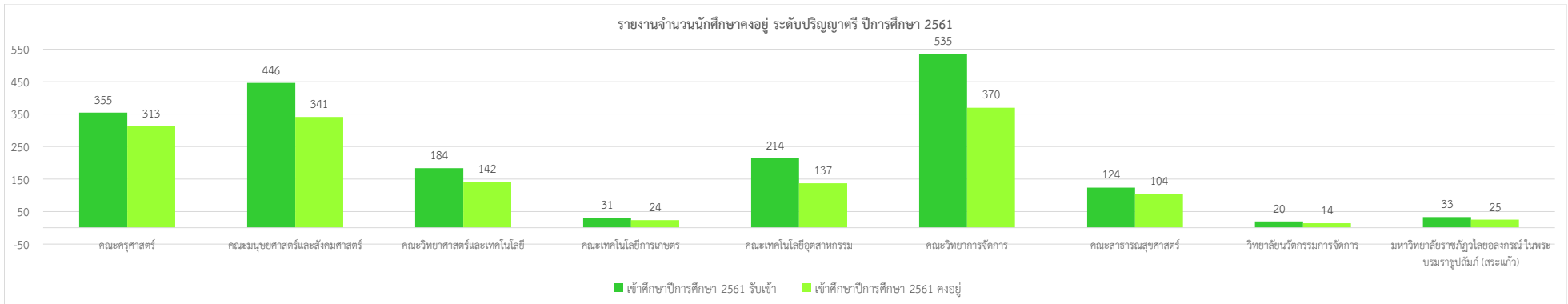
รายงานจำนวนนักศึกษาคงอยู่ ระดับปริญญาตรี ปีการศึกษา 2563

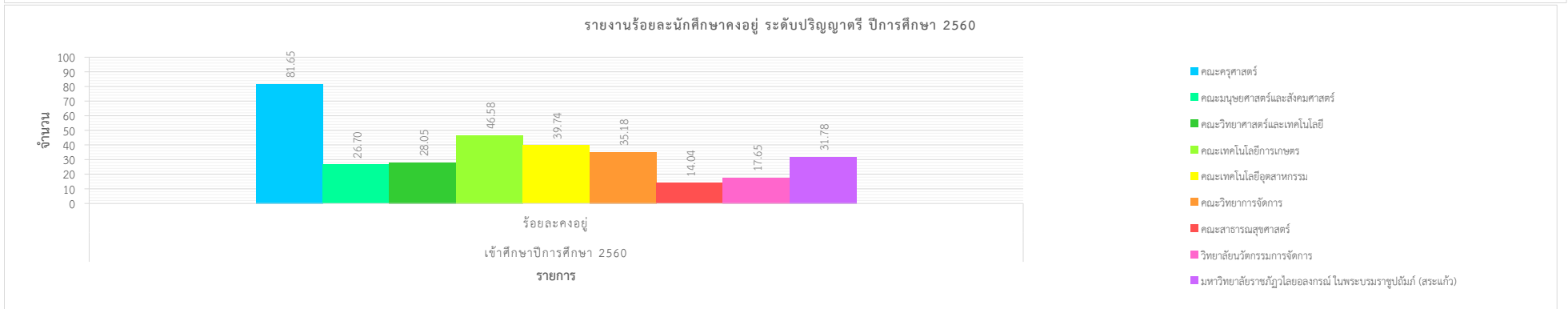
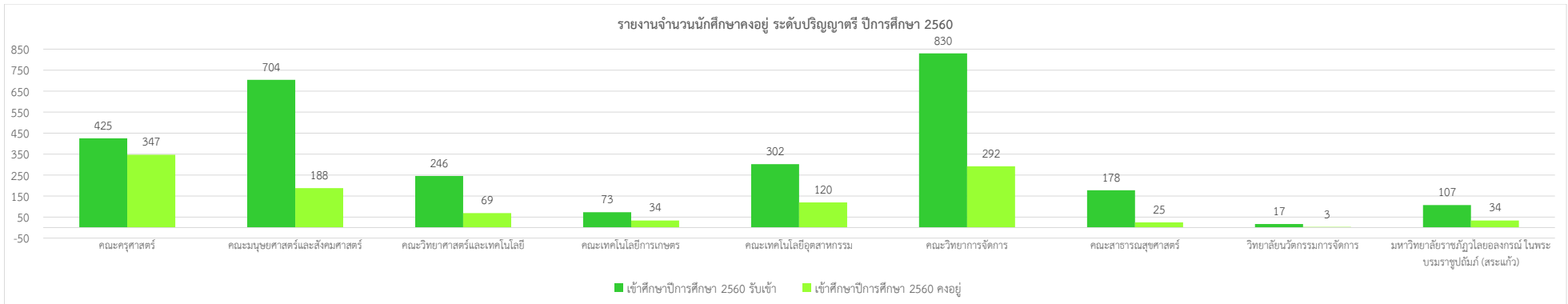


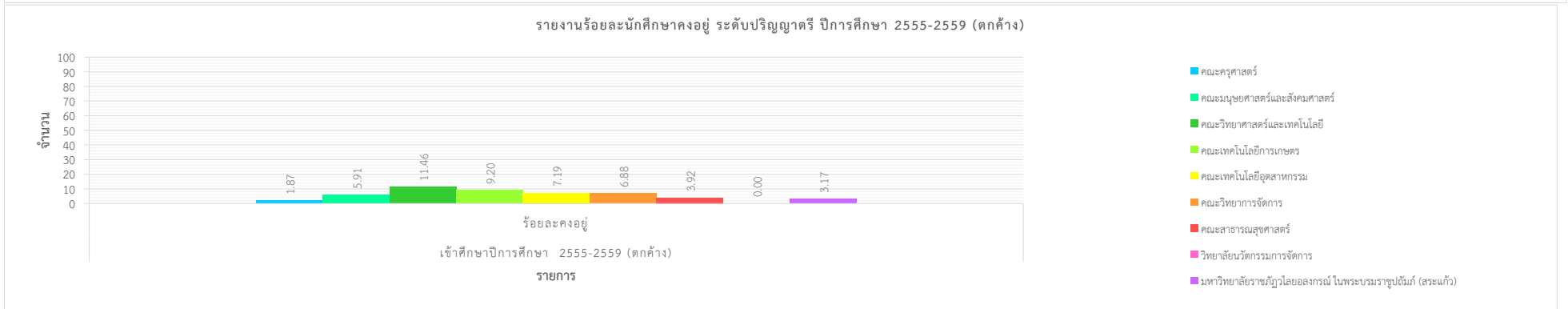
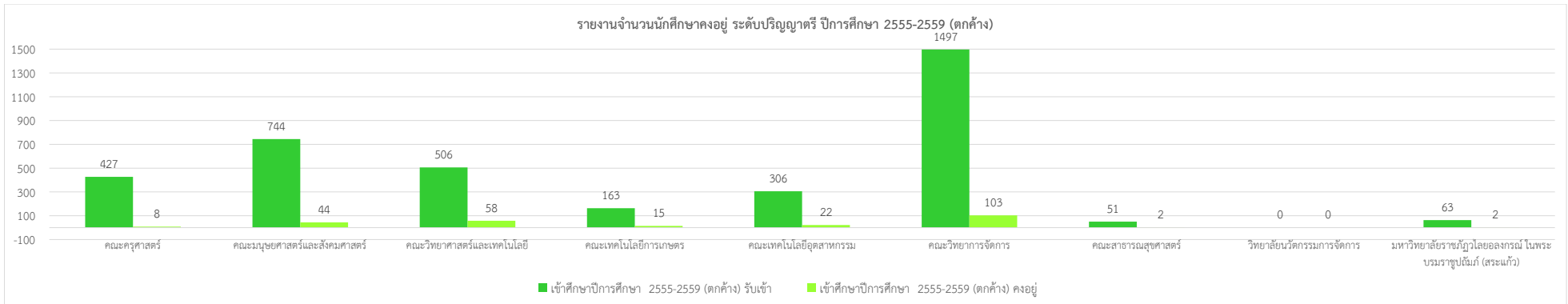
รายงานร้อยละนักศึกษาคงอยู่ ระดับปริญญาตรี ปีการศึกษา 2563



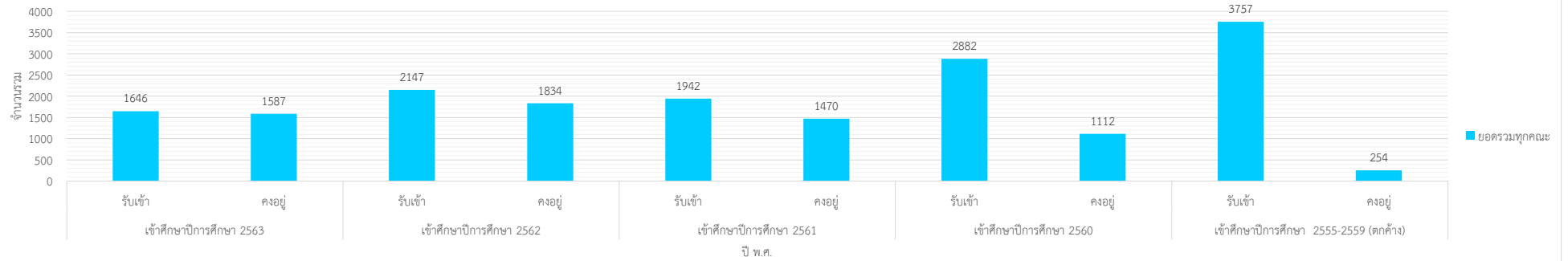








สถิติยอดรวมทุกคณะ



รายงานร้อยละรวมทุกคณะ

