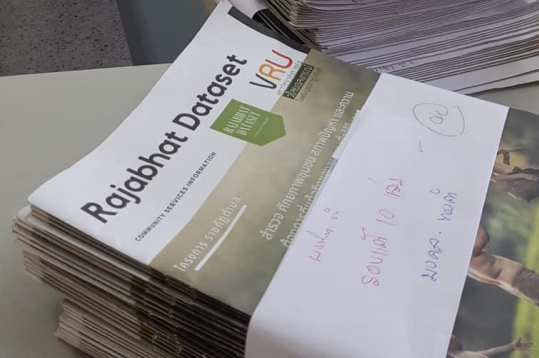
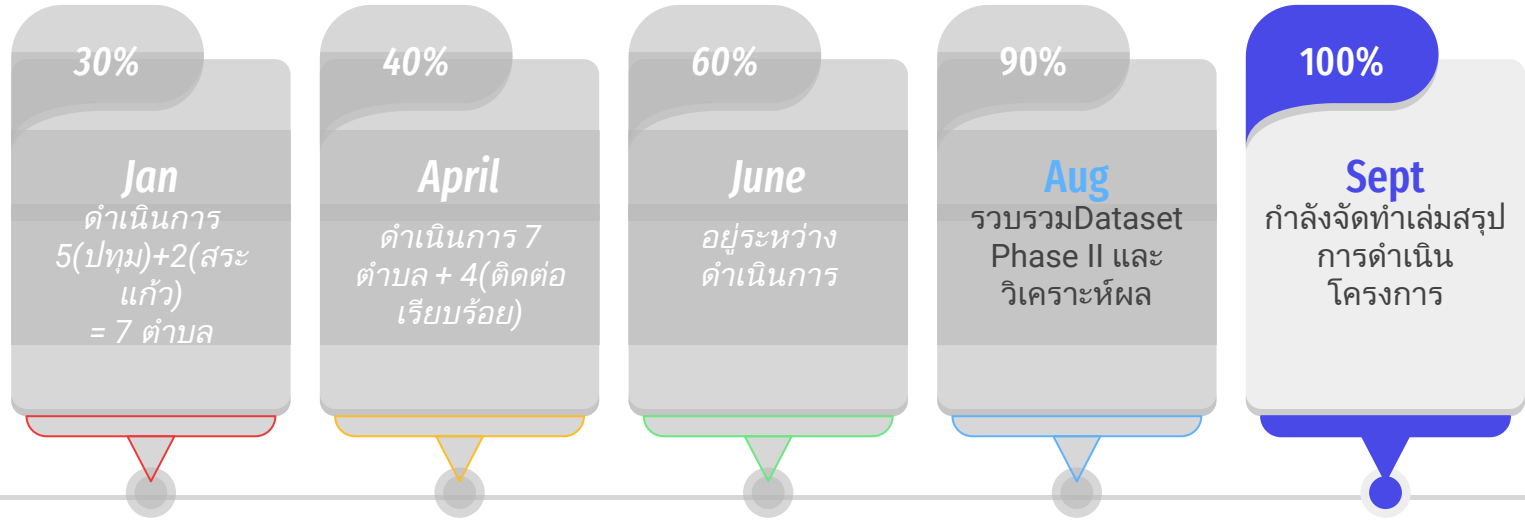




Rajabhat Tambon



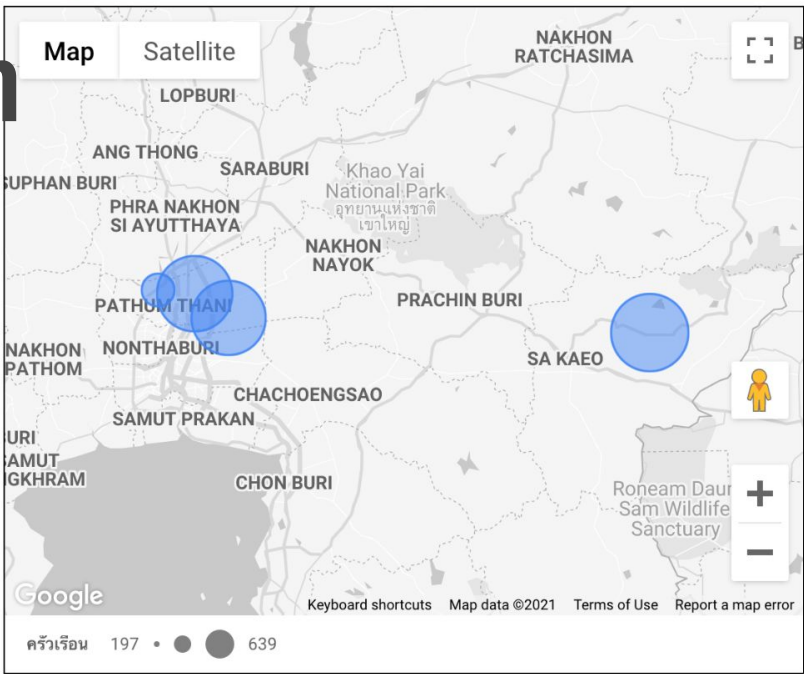
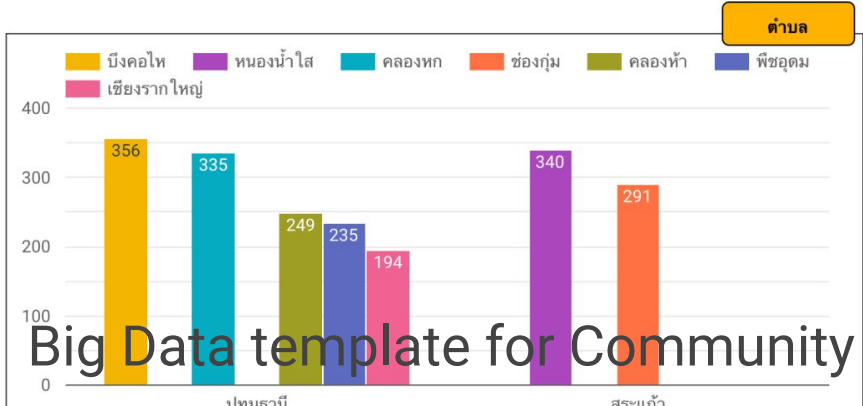
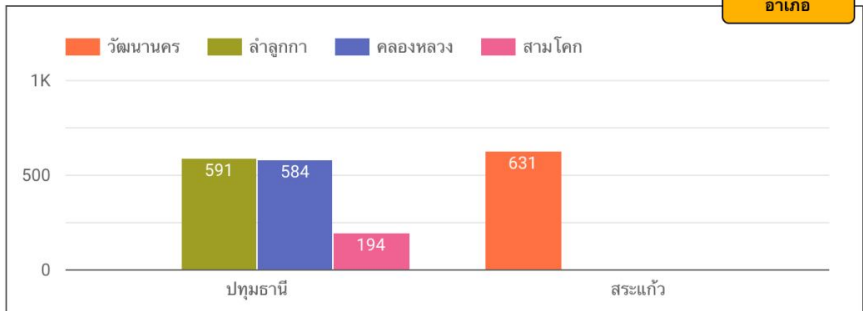
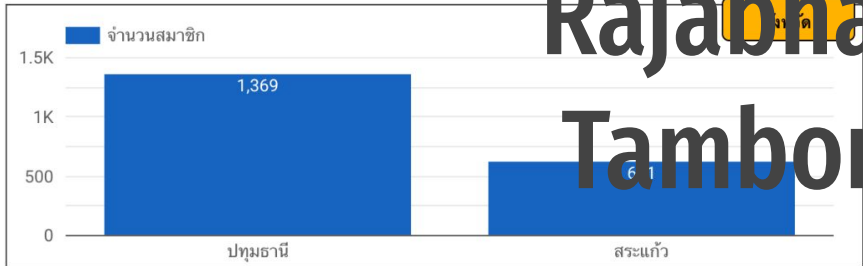
# Timeline Rajabhat Tambon Budget



# Rajabhat Tambon

ครัวเรือน 2,064

ประชากร 7,034



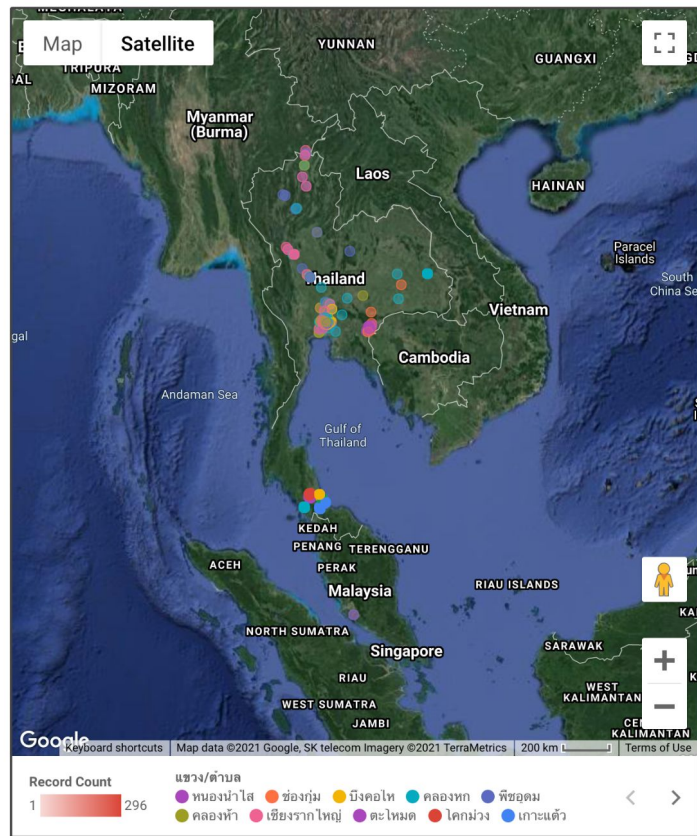
หมู่ที่	แขวง/ตำบล	เขต/อำเภอ	จังหวัด	ครัวเรือน
1.	0 หนองน้ำใส	วัดนานคร	สระแก้ว	1
2.	0 บึงคอไห	ลำลูกกา	ปทุมธานี	1
3.	1 ช่องกุ่ม	วัดนานคร	สระแก้ว	28
4.	1 คลองหก	คลองหลวง	ปทุมธานี	63
5.	1 บึงคอไห	ลำลูกกา	ปทุมธานี	67

Big Data template for Community Services

# Rajabhat Tambon :ด้านที่ตั้ง

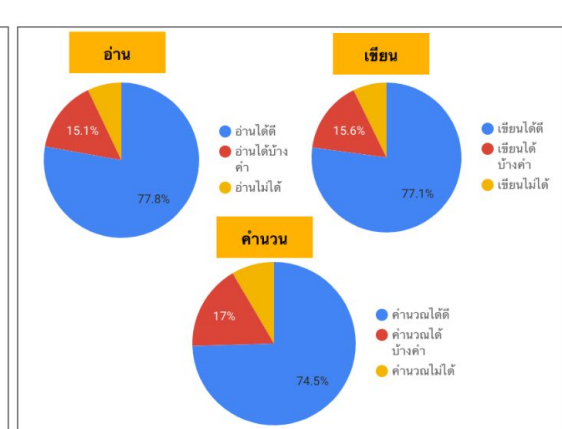
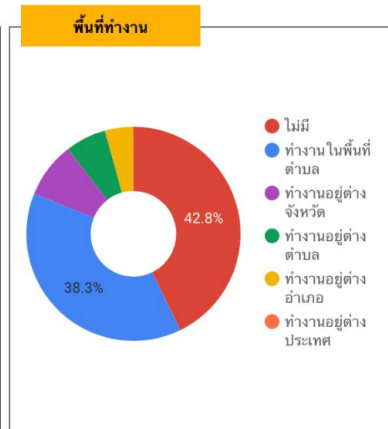
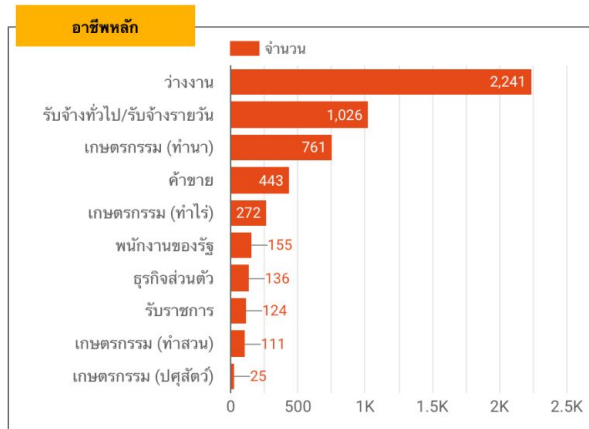
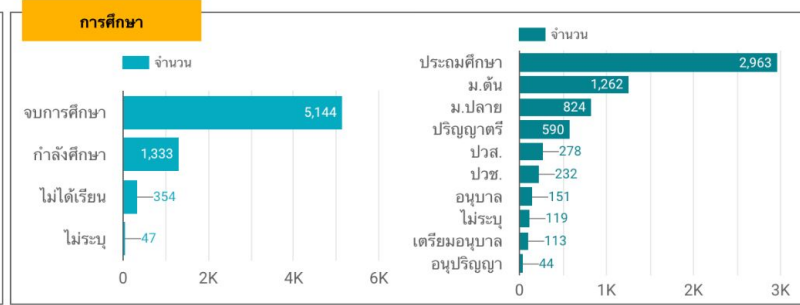
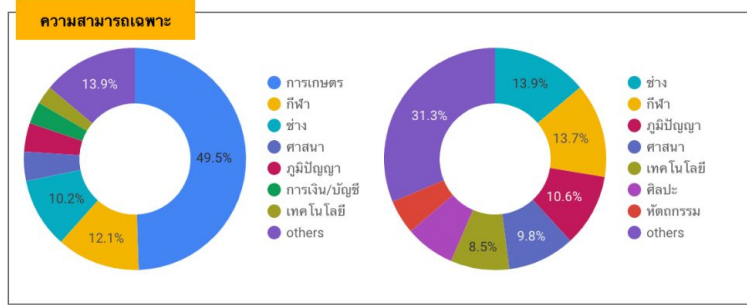
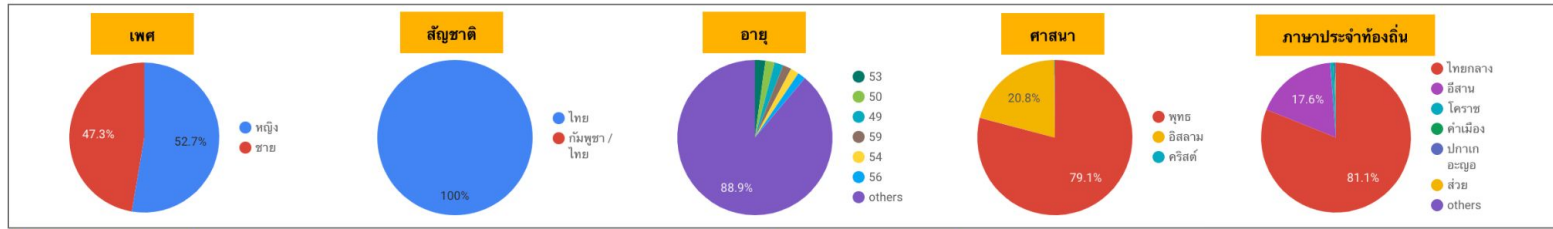
หมู่ที่	แขวง/ตำบล	เขต/อำเภอ	จังหวัด	ครัวเรือน	
1.	0	หนองน้ำใส	วัดนานคร	สระแก้ว	1
2.	0	มิ่งคอโห	ลำลูกกา	ปทุมธานี	1
3.	1	ชองกุ่ม	วัดนานคร	สระแก้ว	28
1 - 100 / 121 < >					

ที่อยู่	สมาชิก
1. - หมู่ที่ 2 ตำบล คลองห้า อำเภอ คลองหลวง จังหวัด ปทุมธานี	4
2. 3/2 หมู่ที่ 3 ตำบล คลองห้า อำเภอ คลองหลวง จังหวัด ปทุมธานี	4
3. 8 หมู่ที่ 6 ตำบล สกิงหม้อ อำเภอ สิงหนคร จังหวัด สงขลา	1
4. 22 หมู่ที่ 6 ตำบล พิษอุดม อำเภอ ลำลูกกา จังหวัด ปทุมธานี	3
5. 33/20 หมู่ที่ 8 ตำบล คลองห้า อำเภอ คลองหลวง จังหวัด ปทุมธานี	4
1 - 100 / 2790 < >	



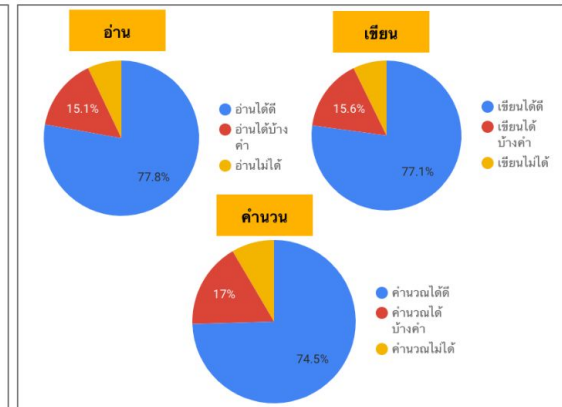
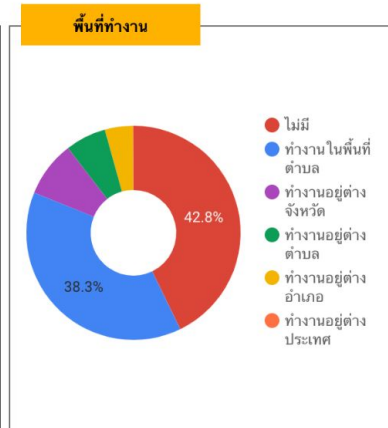
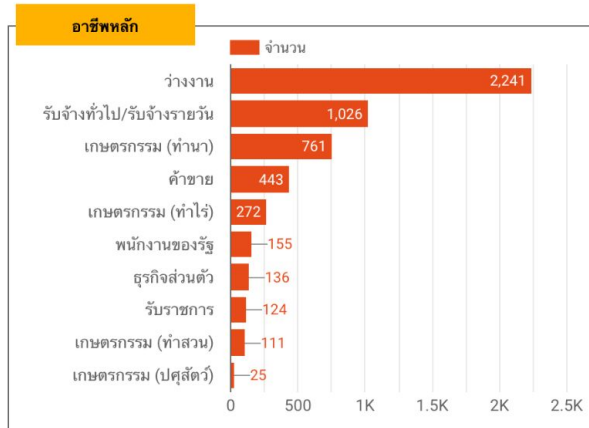
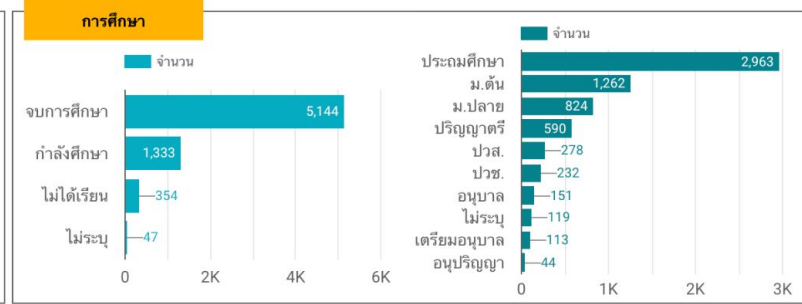
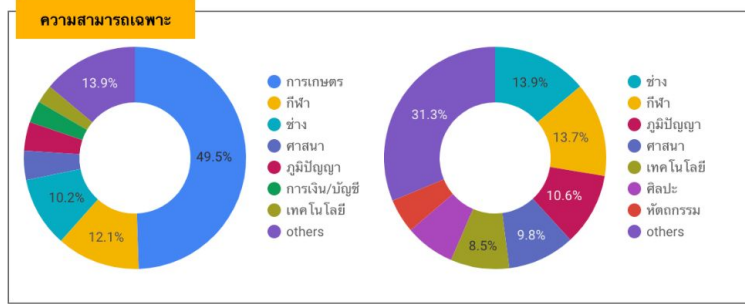
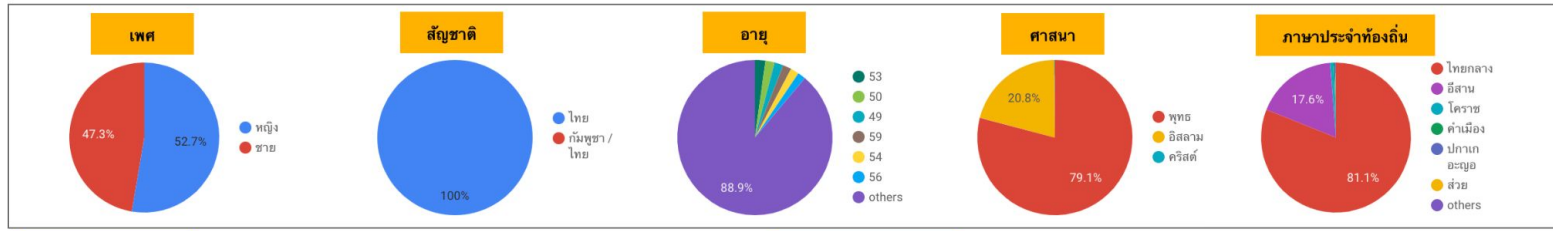
# Rajabhat Tambon:

## ข้อมูลด้านที่ตั้ง



# Rajabhat Tambon:

## ข้อมูลด้าน พื้นฐาน ครัวเรือน

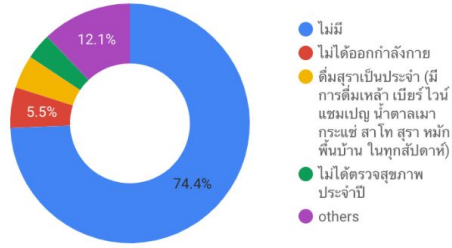


# Rajabhat Tambon:

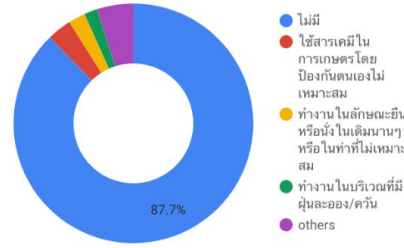
## ข้อมูลด้าน

## สุขภาพ

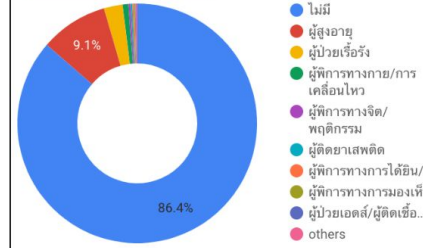
พฤติกรรมเสี่ยง



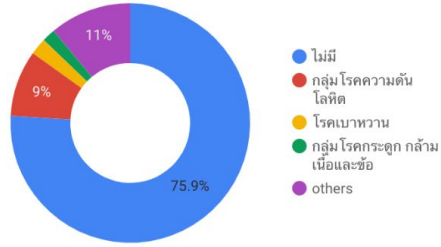
ภาวะเสี่ยง



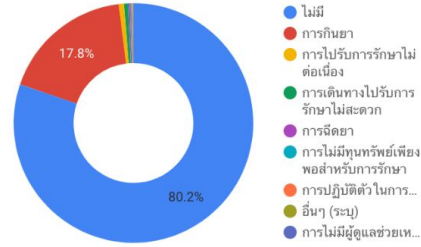
ผู้ต้องการดูแล



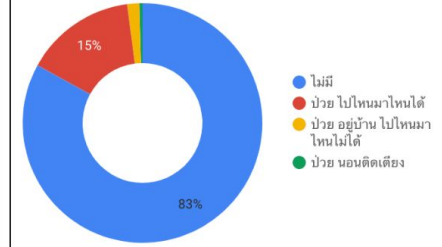
การเจ็บป่วยเรื้อรัง



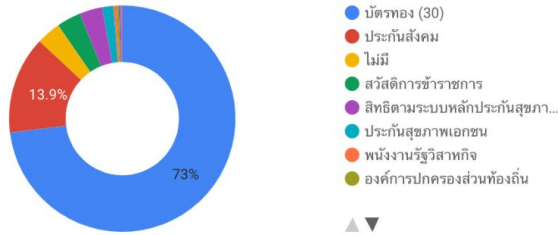
ปัญหาการดูแล



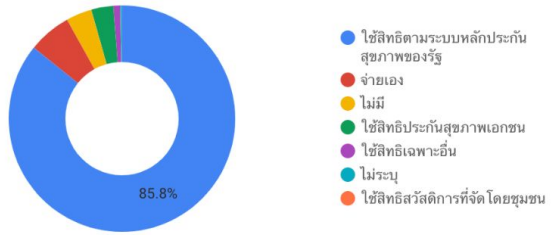
สภาวะการเจ็บป่วย



สิทธิ์และสวัสดิการ



การใช้สิทธิ์การรักษา

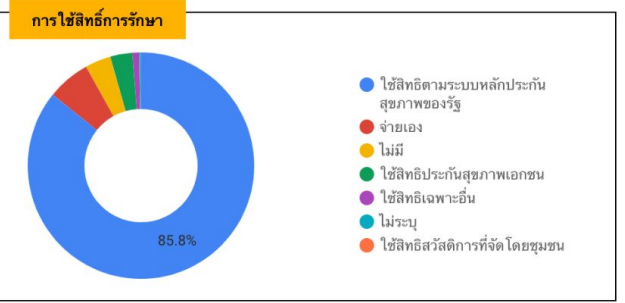
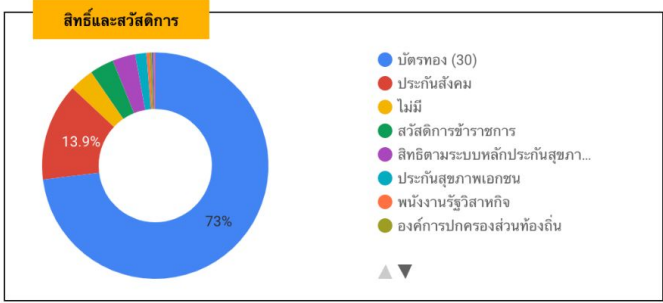
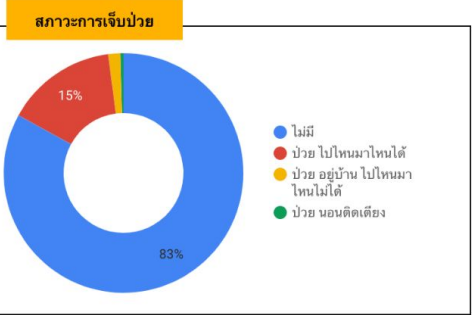
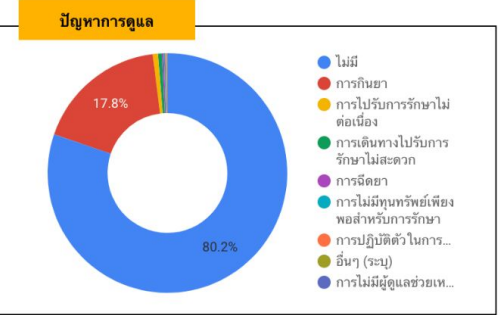
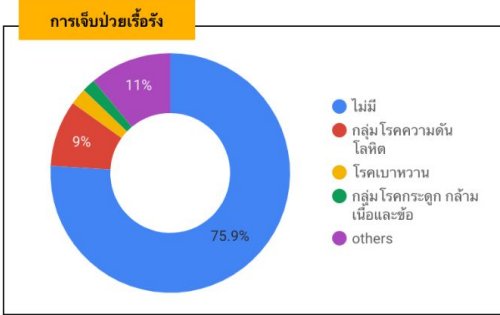
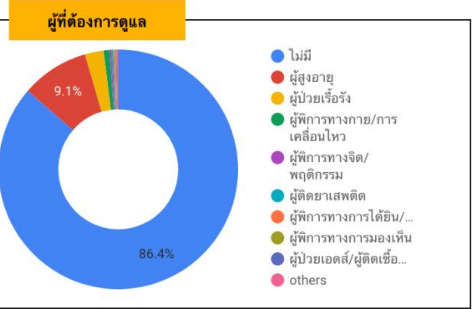
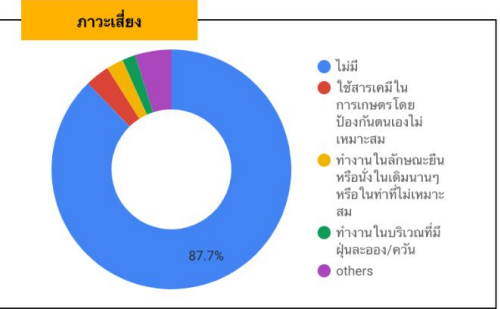
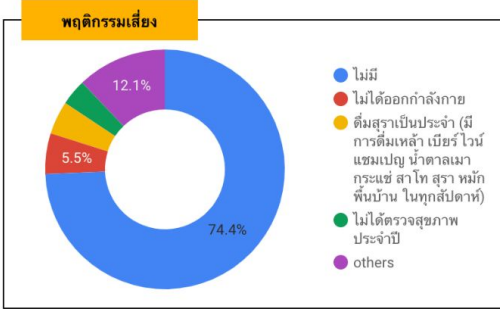


# Rajabhat Tambon:

## ข้อมูลด้าน

## สุขภาพ

## รายรับ-จ่าย



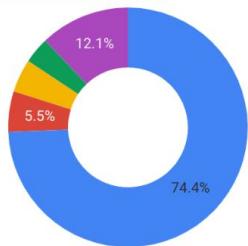


# Rajabhat Tambon:

## ข้อมูลด้าน

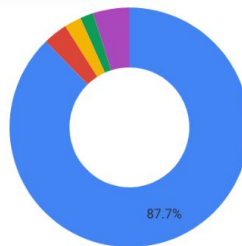
## สุขภาพ

พฤติกรรมเสี่ยง



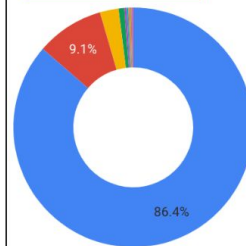
- ไม่มี
- ไม่ได้ออกกำลังกาย
- สวมหน้ากากเป็นประจำ (มีการดื่มเหล้า เบียร์ ไวน์ แชมเปญ น้ำตาลเมากะแช่ สำหรับ สุรา หมักพื้นบ้าน ในทุกสัปดาห์)
- ไม่ได้ตรวจสุขภาพประจำปี
- others

ภาวะเสี่ยง



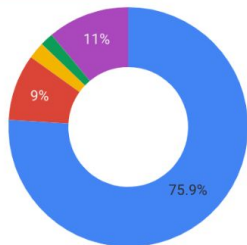
- ไม่มี
- ใช้สารเคมีในการเกษตรโดยป้องกันตนเองไม่เหมาะสม
- ทำงานในลักษณะอื่นหรือในที่ไม่เหมาะสม
- ทำงานในบริเวณที่มีฝุ่นละออง/ควัน
- others

ผู้ต้องการดูแล



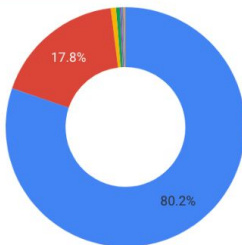
- ไม่มี
- ผู้สูงอายุ
- ผู้ป่วยเรื้อรัง
- ผู้พิการทางกาย/การเคลื่อนไหว
- ผู้พิการทางจิต/พฤติกรรม
- ผู้ด้อยโอกาส
- ผู้พิการทางการได้ยิน/...
- ผู้พิการทางการมองเห็น
- ผู้ป่วยเอดส์/ผู้ติดเชื้อ...
- others

การเจ็บป่วยเรื้อรัง



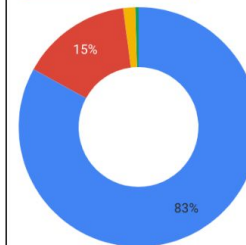
- ไม่มี
- กลุ่มโรคความดันโลหิต
- โรคเบาหวาน
- กลุ่มโรคกระดูก กล้ามเนื้อและข้อ
- others

ปัญหาการดูแล



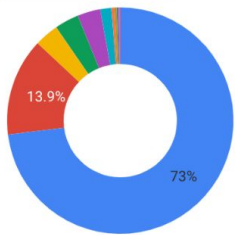
- ไม่มี
- การกินยา
- การไปรับการรักษาไม่ต่อเนื่อง
- การเดินทางไปรับการรักษาไม่สะดวก
- การฉีดยา
- การไม่มีทุนทรัพย์เพียงพอสำหรับการรักษา
- การปฏิบัติตัวในการ...
- อื่นๆ (ระบุ)
- การไม่มีผู้ดูแลช่วยเหลือ...

สภาวะการเจ็บป่วย



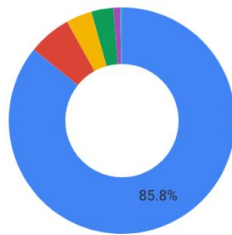
- ไม่มี
- ป่วย ไปไหนมาไหนได้
- ป่วย อยู่บ้าน ไปไหนมาไหนไม่ได้
- ป่วย ขอบเขตติดเตียง

สิทธิ์และสวัสดิการ



- บัตรทอง (30)
- ประกันสังคม
- ไม่มี
- สวัสดิการข้าราชการ
- สิทธิตามระบบหลักประกันสุขภาพ...
- ประกันสุขภาพเอกชน
- พนักงานรัฐวิสาหกิจ
- องค์การปกครองส่วนท้องถิ่น

การใช้สิทธิ์การรักษา



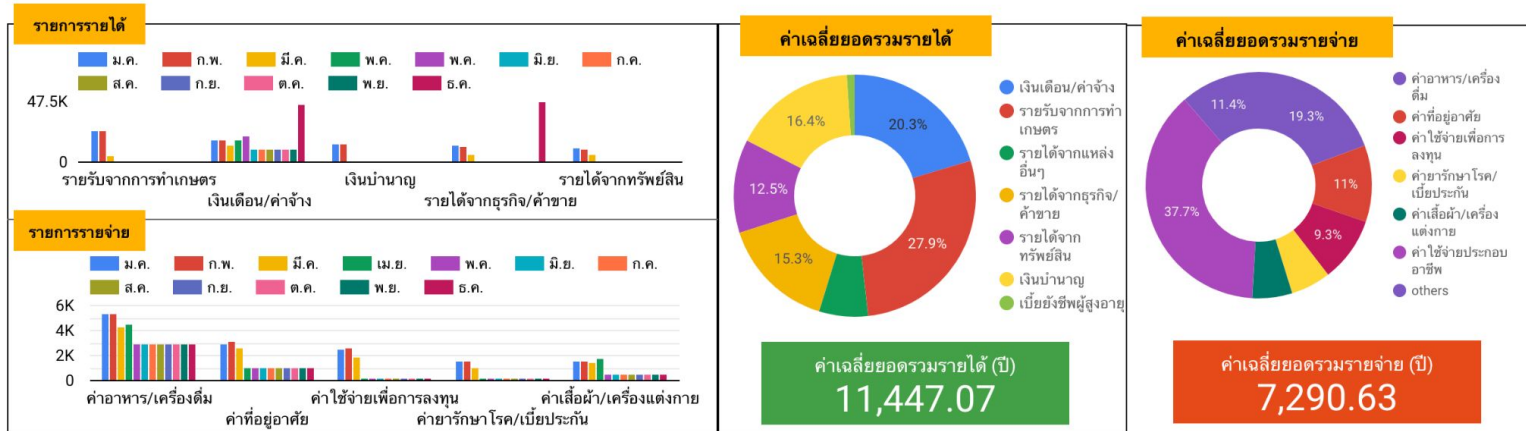
- ใช้สิทธิตามระบบหลักประกันสุขภาพของรัฐ
- จ่ายเอง
- ไม่มี
- ใช้สิทธิประกันสุขภาพเอกชน
- ใช้สิทธิเฉพาะอื่น
- ไม่ระบุ
- ใช้สิทธิสวัสดิการที่จัดโดยชุมชน

# Rajabhat Tambon:

## ข้อมูลด้าน

## เศรษฐกิจ

## รายรับ-จ่าย



รายการรายรับ	ม.ค.	ก.พ.	มี.ค.	พ.ค.	พ.ค.	มิ.ย.	ก.ค.	ส.ค.	ก.ย.	ต.ค.	พ.ย.	ธ.ค.	รวม
1. เงินเดือน/ค่าจ้าง	17,229.52	17,097.81	13,825.81	17,700	20,600	9,900	9,900	9,900	9,900	9,900	9,900	45,341.67	34,650.92
2. รายรับจากการทำเกษตร	24,331.85	24,586.99	5,675	0	0	0	0	0	0	0	0	0	47,555.94
3. รายได้จากแหล่งอื่นๆ	5,694.4	5,521.18	4,785.71	0	0	0	0	0	0	0	0	0	11,138.16
4. รายได้จากธุรกิจ/ค้าขาย	13,311.59	12,778.97	5,750	0	0	0	0	0	0	0	0	0	26,057.15
5. รายได้จากทรัพย์สิน	11,643.93	10,313.04	6,500	0	0	0	0	0	0	0	0	0	21,270.91

รายการรายจ่าย	ม.ค.	ก.พ.	มี.ค.	เม.ย.	พ.ค.	มิ.ย.	ก.ค.	ส.ค.	ก.ย.	ต.ค.	พ.ย.	ธ.ค.	รวม
1. ค่าอาหาร/เครื่องดื่ม	5,325.55	5,328.01	4,326.09	4,500	3,000	3,000	3,000	3,000	3,000	3,000	3,000	3,000	10,642.04
2. ค่าที่อยู่อาศัย	2,929.16	3,128.53	2,651.36	1,100	1,100	1,100	1,100	1,100	1,100	1,100	1,100	1,100	6,046.02
3. ค่าใช้จ่ายเพื่อการลงทุน	2,550.08	2,614.03	1,880.5	200	200	200	200	200	200	200	200	200	5,105.57
4. ค่ายารักษาโรค/เบี้ยประกัน	1,610.99	1,592.23	1,045.83	200	200	200	200	200	200	200	200	200	3,151.85
5. ค่าเสื้อผ้า/เครื่องแต่งกาย	1,628.12	1,600.25	1,517.65	1,750	500	500	500	500	500	500	500	500	3,142.43

# Rajabhat Tambon:

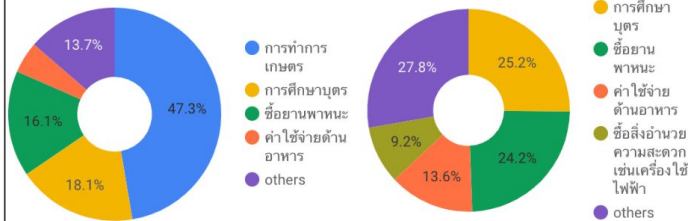
## ข้อมูลด้าน

## เศรษฐกิจ

## ภาวะหนี้

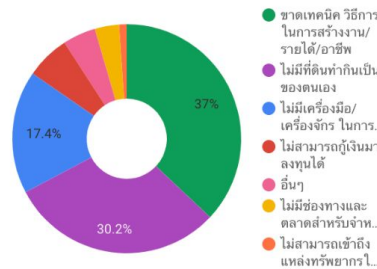
## หนี้

### ภาวะหนี้สินของครัวเรือน

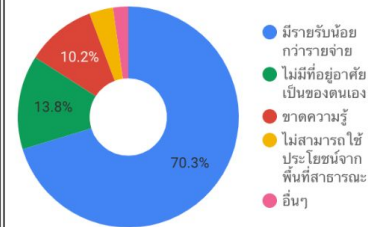


เฉลี่ยภาวะหนี้สิน  
263,289.75

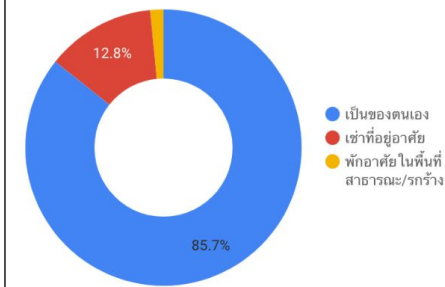
### ปัญหาด้านเศรษฐกิจการประกอบอาชีพ



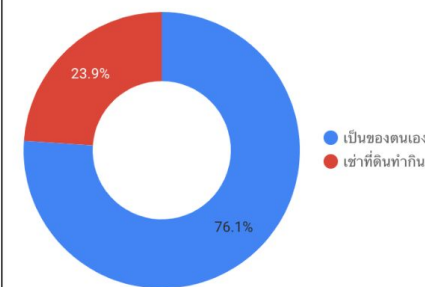
### ปัญหาด้านเศรษฐกิจการดำรงชีวิต



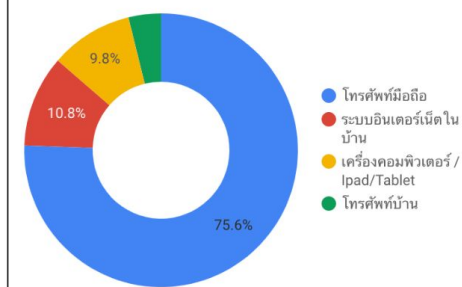
### ที่อยู่อาศัย



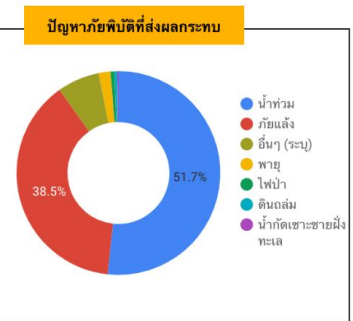
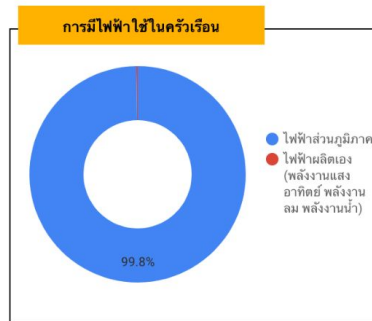
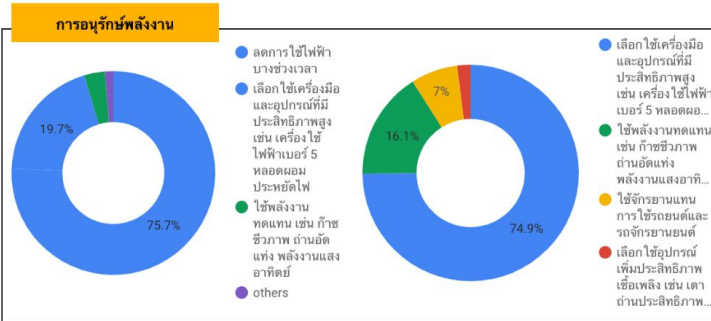
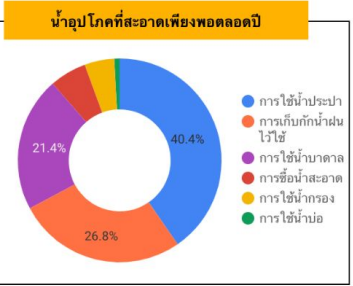
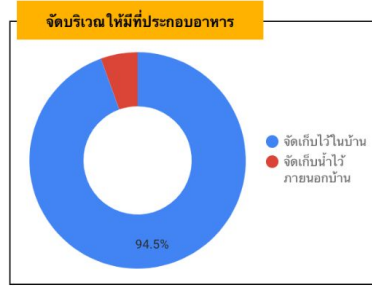
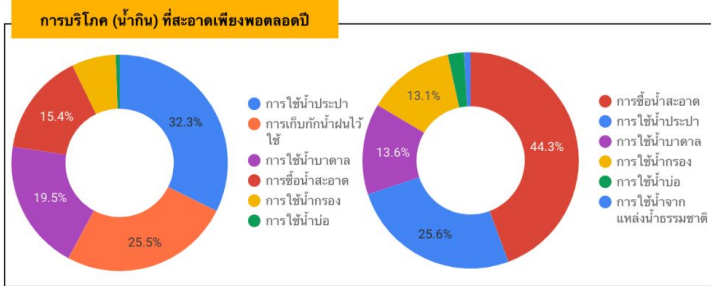
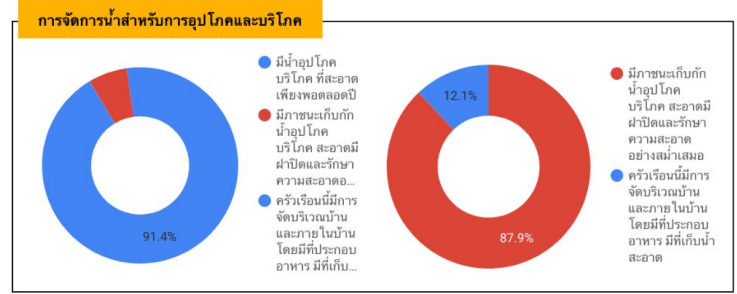
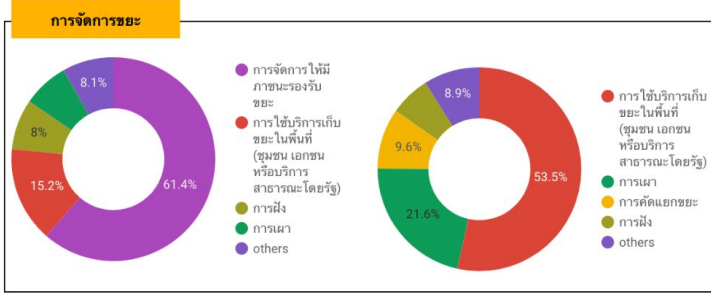
### ที่ดินทำกิน



### อุปกรณ์สื่อสาร



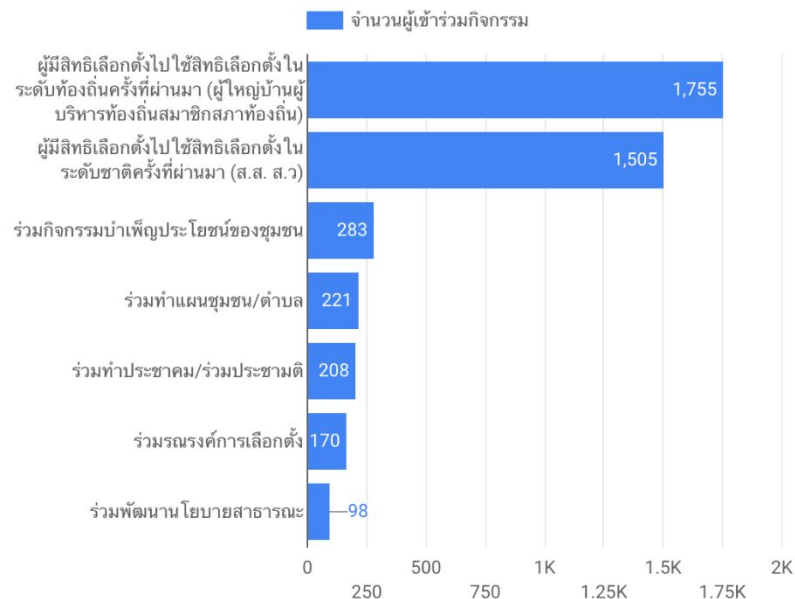
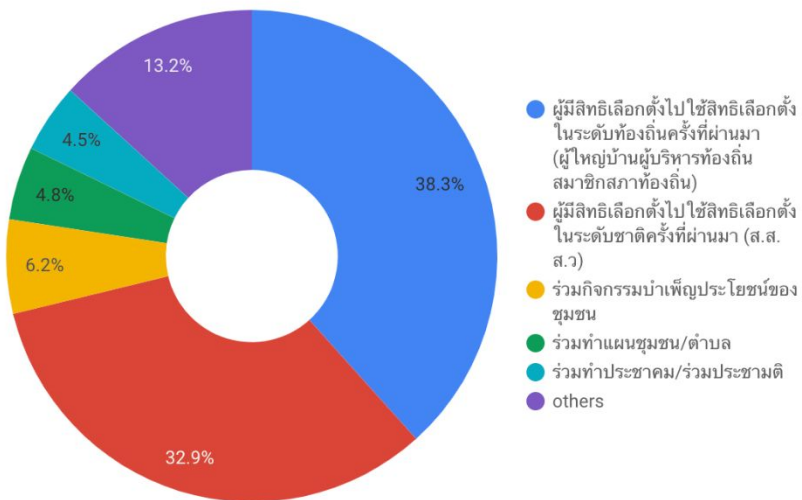
# Rajabhat Tambon: ข้อมูลด้าน สิ่งแวดล้อม



# Rajabhat Tambon:

## ข้อมูลด้านการเมืองการปกครอง

### การเข้าร่วมกิจกรรมการเมืองการปกครอง



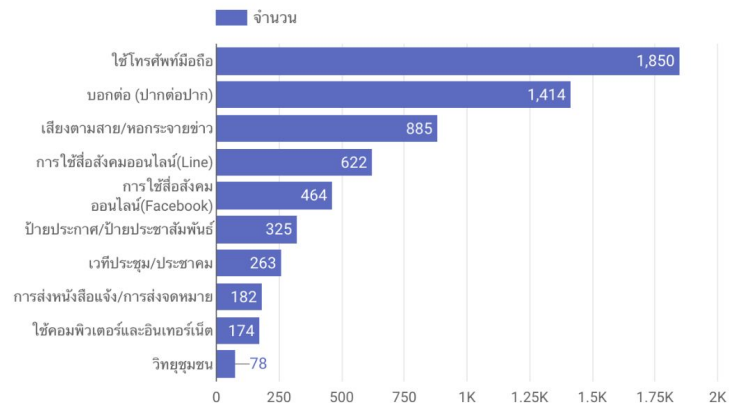
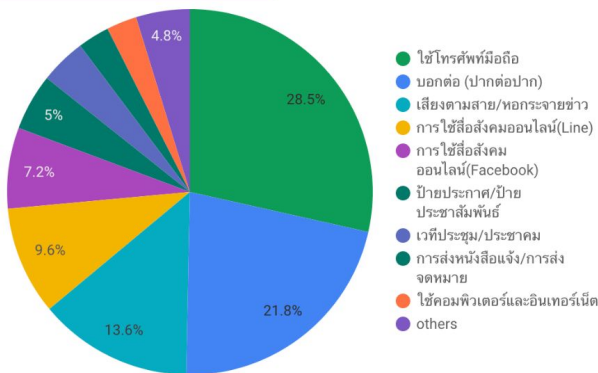
# Rajabhat Tambon:

ข้อมูลด้าน

การเมือง

การปกครอง

## การสื่อสารภายในครัวเรือน



## ข้อมูลเพิ่มเติมแต่ละหมู่บ้าน

	ที่อยู่
1. มีปัญหาลูกชายติดยาเสพติดเล็กน้อย พ่อแม่มีโรคประจำตัว	หมู่ที่ 3 ตำบล เขียงรากใหญ่ อำเภอ สามโคก จังหวัด ปทุมธานี
2. กรอกข้อมูลเยอะ อสม. ไม่อธิบายรายละเอียดวัตถุประสงค์ของการสำรวจจะอะไรให้ทราบ	หมู่ที่ 6 ตำบล เขียงรากใหญ่ อำเภอ สามโคก จังหวัด ปทุมธานี
3. วิธีการหาข้อมูลทำให้คนอ่าน,เขียนสับสน	หมู่ที่ 3 ตำบล เขียงรากใหญ่ อำเภอ สามโคก จังหวัด ปทุมธานี
4. บางข้อก็ไม่มีตัวเลือกตรงกับการใช้ชีวิตจริง 2.การระบุจำนวน,เวลา ฯลฯ เมื่อผ่านไปนาน ไม่สามารถระบุให้ชัดเจนแม้...	หมู่ที่ 4 ตำบล บึงคอไห อำเภอ ลำลูกกา จังหวัด ปทุมธานี
5. เป็นชุมชนที่มียุ่งเยอะมากๆ อาจจะเป็นเพราะ คุณ้ำ ป่าหญ้า แต่อยากให้มีการจัดพื้นที่หรือเข้ามาช่วยลดภาวะยุ่งมากมายนี้...	หมู่ที่ 5 ตำบล บึงคอไห อำเภอ ลำลูกกา จังหวัด ปทุมธานี
6. ครอบครัวมีด้วยกัน 4 คน การหารายได้รวมแล้ว 14000 ซึ่งไม่พอใช้จ่ายในแต่ละเดือน	หมู่ที่ 2 ตำบล คลองห้า อำเภอ คลองหลวง จังหวัด ปทุมธานี
7. อยากให้มีการเชิญวิทยากรที่พูดเก่งๆ ในหัวข้อเกี่ยวกับการให้กำลังใจสำหรับคนที่กำลังท้อแท้และเครียดกับเหตุการณ์นี้...	หมู่ที่ 6 ตำบล คลองห้า อำเภอ คลองหลวง จังหวัด ปทุมธานี
8. มีผู้อายุ 2 คน ป่วยเป็นมะเร็งระยะที่ 2 (พ.อ. หญิงจिरาลัย สุทธาภาศ)	หมู่ที่ 2 ตำบล คลองห้า อำเภอ คลองหลวง จังหวัด ปทุมธานี